

漁海況情報

令和6年(2024年)9月2日 第9号(通巻775号)

山口県水産研究センター 外海研究部

〒759-4106 山口県長門市仙崎2861-3
 TEL 0837-26-0711 FAX 0837-26-1042
 E-mail a16402@pref.yamaguchi.lg.jp



海鳴りネットワークURL <http://www.pref.yamaguchi.lg.jp/cms/a16500/uminari/uminari-top.html>

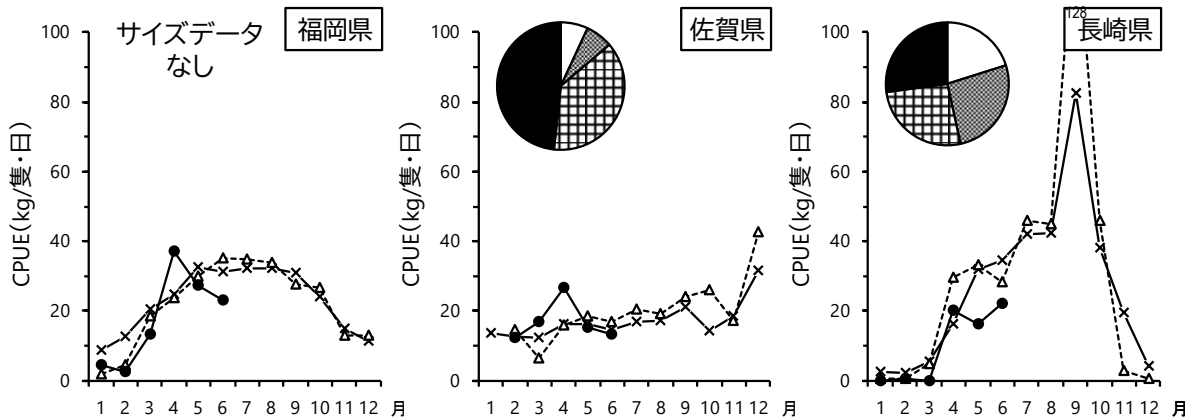
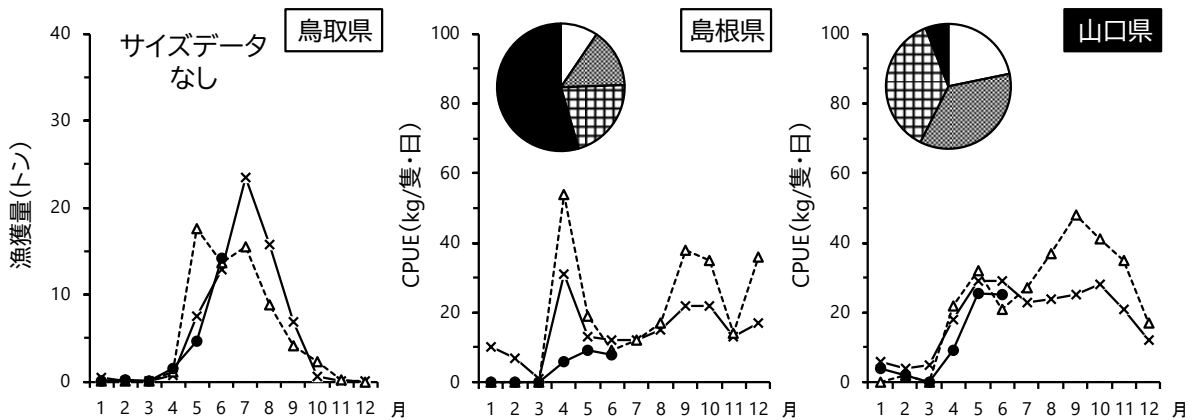
6県(長崎県～鳥取県) ケンサキイカ情報

◆6県(鳥取県・島根県・山口県・福岡県・佐賀県・長崎県)共同でケンサキイカ情報を作成しましたので、お知らせします。

◆6月のイカ釣り漁況

鳥取県	主要漁港の合計水揚量は、前年並みで、平年を上回りました。…前年比104%、平年比111%
島根県	主要漁港の水揚量は、前年、平年を下回りました。…前年比84%、平年比55%
山口県	代表2地区の水揚量は、前年、平年を下回りました。…前年比81%、平年比81%
福岡県	代表港の水揚げ量は、前年、平年を下回りました。…前年比50%、平年比54%
佐賀県	標本漁港の水揚量は、前年、平年を下回りました。…前年比79%、平年比80%
長崎県	標本漁協の水揚量は、前年、平年を下回りました。…前年比34%、平年比26%

※水揚量の前年比・平年比の基準は、90%以下では「下回る」、110%以上では「上回る」、91～109%では「並み」としています。



※折れ線グラフは漁獲量またはCPUEの推移、円グラフは漁獲されたケンサキイカのサイズ(段数)組成を示しています。(CPUEは1隻1日あたりの漁獲量(kg))

