

県勢やまぐち

2025
2

統計月報
No.813



画像出典：秋吉台熱気球『山口県観光サイト』https://yamaguchi-tourism.jp/photo/detail_170001.html

■スポット／人口動態(令和5年)

目 次

＜月間統計＞		8 運輸・交通	
月間の動き	1	8-1 山口宇部空港利用状況（～12月）	2 5
地域別の動き	3	8-2 岩国錦帯橋空港利用状況（～12月）	2 5
		8-3 自動車保有台数（～11月）	2 5
＜景気動向＞		9 商業・貿易・観光	
山口県金融経済情勢（12月）	4	9-1 大型小売店販売状況（～11月）	2 6
山口県景気動向指数（11月）	5	9-2 専門量販店販売動向（～11月）	2 6
		9-3 署所別貿易額（～12月）	2 7
		9-4 観光施設利用者数及び宿泊者数（～12月）	2 7
1 主要経済指標		10 金融	
1-1 山口県（～12月）	6	10-1 預金残高・貸出残高（～11月）	2 8
1-2 全 国（～12月）	6	10-2 性質別預金・貸出残高（～12月）	2 8
2 人口		10-3 信用保証状況（～12月）	2 8
2-1 市町別人口及び人口動態（～12月）	1 0	11 民生	
3 鉱工業		11-1 生活保護状況（～9月）	2 9
3-1 鉱工業生産・出荷・在庫指数（～11月）	1 4	11-2 健康保険給付状況（～11月）	2 9
4 物価		11-3 国民年金事業状況（～8月）	2 9
4-1 山口市消費者物価指数（～11月）	1 6	12 犯罪・災害	
4-2 主要品目別小売価格（～11月）	1 8	12-1 犯罪種別発生件数（～12月）	3 0
5 家計		12-2 第一当事者別道路交通事故発生状況（～12月）	3 0
5-1 1世帯当たり1か月間の収入と支出 （二人以上の世帯のうち勤労者世帯）（～11月）	2 0	12-3 火災発生件数と被害状況（～6月）	3 0
5-2 1世帯当たり1か月間の消費支出 （二人以上の世帯）（～11月）	2 1	＜スポット＞	
6 労働		人口動態（令和5年）	3 1
6-1 常用労働者の1人平均月間現金給与総額と 労働時間数（11月分）	2 2		
6-2 常用労働者の賃金指数、労働時間（所定外） 指数及び雇用指数 （事業所規模5人以上）（～11月）	2 2		
6-3 職業紹介状況（一般）（～11月）	2 3		
6-4 雇用保険業務状況（一般）（～11月）	2 3		
6-5 企業倒産状況（～12月）	2 3		
7 建築			
7-1 建築物・住宅着工（～11月）	2 4		
7-2 着工建築物（～11月）	2 4		

利用者の皆さんへ

- この「県勢やまぐち」は県勢の動きを迅速に把握するため各種行政機関や民間諸団体が所管する主要な統計資料を一巻に収め、提供することを目的として発行しています。
- 統計表中の符号は次の例によっています。
「P」…速報（暫定値） 「x」…秘密保持のため発表を
「r」…修正値 差し控えたもの
「-」…該当なし 「*」…特に注意を要するもの
「…」…資料なし又は不詳 「0」…単位未満
ただし、主要経済指標を除き、速報（暫定）値を修正する場合は「r」の表示をしていません。
備考：数値の単位未満は四捨五入
- 内容についての照会等は、県総合企画部統計分析課統計情報班（TEL083-933-2640）までお願いします。

（表紙写真 美祢市 秋吉台熱気球）

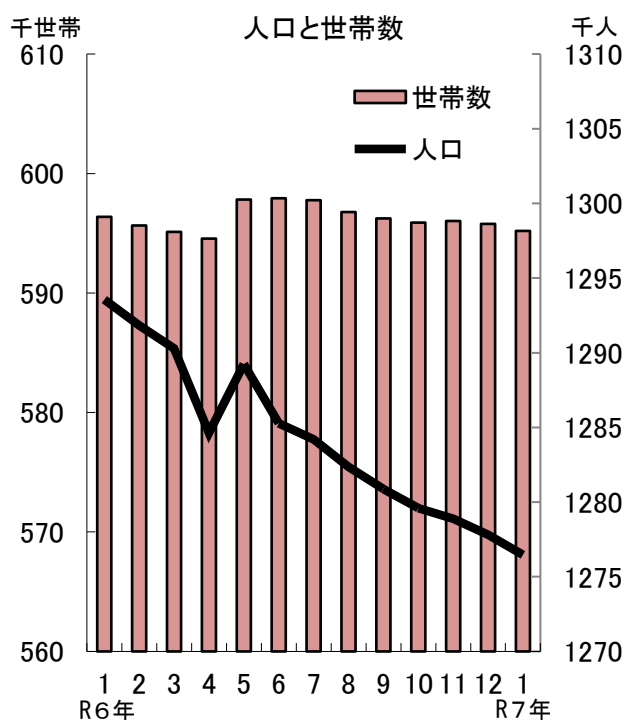
〈月間統計〉

月間の動き

12月中の人口の動き

1月1日現在の人口は、1,276,468人で、前月に比べて1,353人減少し、前年同月に比べ17,090人(1.3%)減少している。12月中の人口移動は自然減1,239人、社会減114人、外国人減37人となっている。

(令和2年国勢調査結果(確定値)を基に推計した数値)



11月の鉱工業生産・出荷・在庫指数

1 生産の動き

季節調整済指数でP110.2となり、前月に比べて0.7%の低下、前年同月に比べて5.7%(原指数)の低下となった。

低下に寄与した主な業種と前月比 (季節調整済指数)

輸送機械工業	△20.7%
汎用・生産用・業務用機械工業	△21.6%
鉄鋼業	△5.8%
プラスチック製品工業	△7.8%
石油製品工業	△14.2%

上昇に寄与した主な業種と前月比 (季節調整済指数)

化学工業	6.0%
ゴム製品工業	7.2%
非鉄金属工業	8.2%
食料品・たばこ工業	1.7%
金属製品工業	3.6%

2 出荷の動き

季節調整済指数でP96.8となり、前月に比べて4.2%の低下、前年同月に比べて10.4%(原指数)の低下となった。

低下に寄与した主な業種と前月比 (季節調整済指数)

輸送機械工業	△18.4%
汎用・生産用・業務用機械工業	△28.5%
石油製品工業	△5.7%
非鉄金属工業	△13.2%
窯業・土石製品工業	△6.2%

上昇に寄与した主な業種と前月比 (季節調整済指数)

化学工業	8.6%
電気機械・電子部品・デバイス工業	3.2%
木材・木製品工業	9.5%
食料品・たばこ工業	0.9%
金属製品工業	3.8%

3 在庫の動き

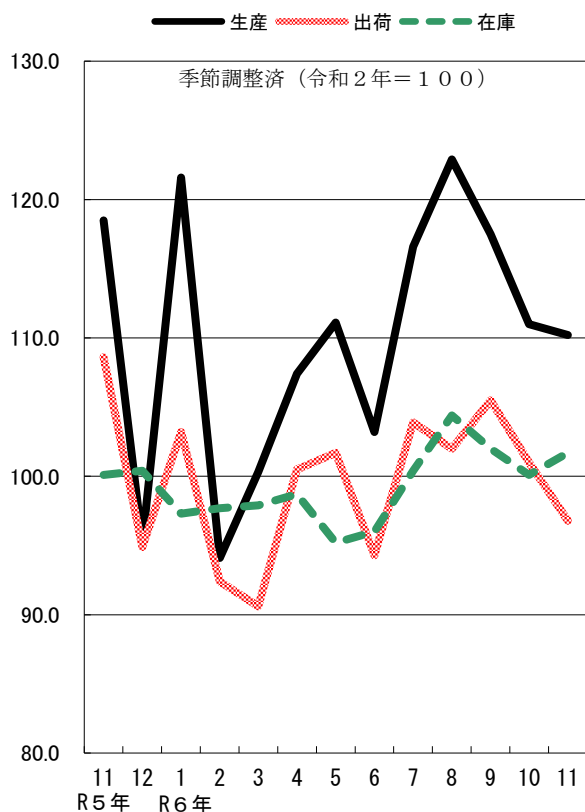
季節調整済指数でP101.7となり、前月に比べて1.7%の増加、前年同月に比べて1.6%(原指数)の増加となった。

低下に寄与した主な業種と前月比 (季節調整済指数)

化学工業	△6.5%
鉄鋼業	△4.9%
窯業・土石製品工業	△7.1%
電気機械・電子部品・デバイス工業	△8.4%
繊維工業	△3.9%

上昇に寄与した主な業種と前月比 (季節調整済指数)

非鉄金属工業	27.5%
金属製品工業	7.5%
石油製品工業	6.1%
ゴム製品工業	30.3%
パルプ・紙・紙加工品工業	8.2%



11月の賃金、労働時間及び雇用の動き

(毎月勤労統計調査 事業所規模5人以上)

※〈 〉内は事業所規模30人以上

1 賃金の動き

11月の1人当たりの現金給与総額は、272,979円〈295,861円〉で、前年同月比0.1%増〈1.2%増〉であった。

このうち、きまって支給する給与は、255,215円〈278,143円〉で、前年同月比1.8%増〈1.5%増〉であり、特別に支払われた給与は、17,764円〈17,718円〉で、前年同月差4,383円減〈467円減〉であった。

また、きまって支給する給与のうち、所定内給与は、235,813円〈251,120円〉で、前年同月比1.7%増〈0.6%増〉であった。

なお、実質賃金(現金給与総額)は、前年同月比3.1%減〈2.0%減〉であった。

2 労働時間の動き

11月の1人当たりの総実労働時間は、140.2時間〈143.5時間〉で、前年同月比1.0%増〈0.1%増〉であった。

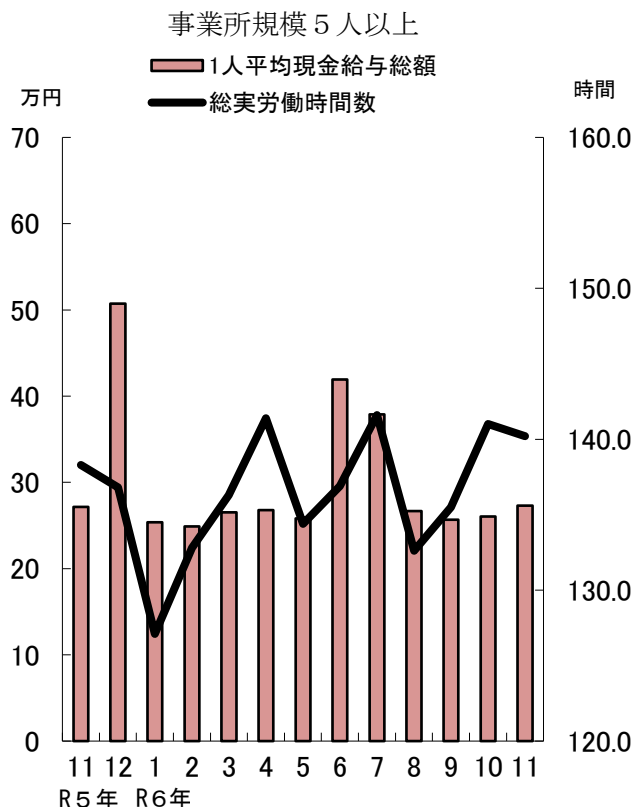
このうち、所定内労働時間は、131.1時間〈132.8時間〉で、前年同月比0.8%増〈0.3%減〉であり、所定外労働時間は、9.1時間〈10.7時間〉で、前年同月比3.4%増〈4.9%増〉であった。

また、製造業の所定外労働時間は、16.2時間〈17.4時間〉で、前年同月比15.8%増〈17.6%増〉であった。

3 雇用の動き

11月末の常用労働者数は、486,826人〈275,865人〉で、前年同月比1.3%増〈0.1%増〉であった。

このうち、パートタイム労働者の比率は、33.5%〈29.9%〉であった。



11月の消費者物価指数

(令和2年=100)

11月の山口市の消費者物価指数は、110.7となり、前月と比べると0.3%の上昇、前年同月と比べると2.9%の上昇となった。

また、生鮮食品を除く総合で109.8となり、前月と比べると0.3%の上昇、前年同月と比べると2.7%の上昇となった。

11月の大型小売店販売額

11月の大型小売店販売額は、72店の合計が130億94百万円で、前年同月に比べ362百万円の増であった。

品目別では家庭用品6.9%、飲食料品3.9%、身の回り品3.7%の増、その他の商品1.7%、衣料品2.8%、食堂・喫茶6.8%の減であった。

地域別の動き

項目	地域	岩国地域	柳井地域	周南地域	山口・防府地域	宇部・小野田地域	下関地域	長門地域	萩地域	地域	出典
人口	R06. 年 月 1	人 129 245	人 55 797	人 249 759	人 303 070	人 237 094	人 243 811	人 30 251	人 44 531	R06. 年 月 1	県統計分析課 人口移動統計調査
	R06. 8 9	127 707	55 117	248 058	301 586	234 908	241 431	29 801	43 744	R06. 8 9	
	10	127 554	55 083	247 709	301 420	234 563	241 147	29 733	43 662	10 11	
	11	127 394	55 020	247 508	301 214	234 349	240 851	29 679	43 586	11 12	
	12	127 194	54 936	247 360	301 295	234 257	240 698	29 625	43 531	12 1	
R07. 1	127 034	54 834	247 238	301 144	234 067	240 447	29 598	43 459	R07. 1		
R07. 1	126 875	54 760	246 938	300 844	233 903	240 233	29 538	43 377	R07. 1		
世帯	R06. 1	世帯 59 751	世帯 25 924	世帯 115 381	世帯 138 177	世帯 107 996	世帯 114 133	世帯 13 740	世帯 21 261	R06. 1	県統計分析課 人口移動統計調査
	R06. 8 9	59 565	25 788	115 742	138 791	108 113	113 988	13 698	21 081	R06. 8 9	
	10	59 541	25 782	115 628	138 723	107 977	113 864	13 676	21 048	10 11	
	11	59 491	25 759	115 547	138 677	107 979	113 769	13 655	21 013	11 12	
	12	59 422	25 714	115 569	138 890	108 025	113 786	13 637	20 992	12 1	
R07. 1	59 354	25 667	115 566	138 884	108 003	113 715	13 629	20 957	R07. 1		
R07. 1	59 288	25 647	115 406	138 740	107 939	113 649	13 607	20 918	R07. 1		
労働 △ 有効求人倍率 ▽	(安定所)	(岩国)	(柳井)	(徳山)	(山口)	(宇部)	(下関)	(萩)	(安定所)	山口労働局 職業紹介状況	
	R05. 12	倍 1.35	倍 1.38	倍 1.53	倍 2.15	倍 1.83	倍 1.74	倍 1.77	R05. 12		
	R06. 7 8 9	1.18	1.13	1.43	1.59	1.52	1.62	1.56	R06. 7 8 9		
	10	1.19	1.28	1.50	1.61	1.56	1.67	1.49	10 11		
	11	1.24	1.26	1.53	1.68	1.55	1.66	1.53	11 12		
12	1.24	1.12	1.50	1.73	1.57	1.73	1.54	1.54	12		
12	1.29	0.98	1.49	1.81	1.59	1.69	1.52	1.52	12		
12	1.39	1.01	1.52	1.91	1.70	1.76	1.45	1.45	12		
労働 △ 企業倒産件数 ▽	R05. 12	件 1	件 -	件 -	件 -	件 3	件 2	件 -	件 -	R05. 12	県経営金融課 企業倒産状況
	R06. 7 8 9	-	-	-	3	1	1	1	-	R06. 7 8 9	
	10	-	-	1	4	-	-	-	1	10 11	
	11	-	1	1	-	1	-	-	-	11 12	
	12	1	2	2	1	1	2	-	1	12	
12	-	-	-	-	-	-	-	-	12		
建築 △ 着工新設住宅 ▽	R05. 11	戸 28	戸 8	戸 143	戸 112	戸 96	戸 61	戸 3	戸 3	R05. 11	県建築指導課 新設住宅着工戸数
	R06. 6 7 8 9	32	17	88	141	63	73	3	7	R06. 6 7 8 9	
	10	26	13	166	94	71	139	4	16	10 11	
	11	32	25	109	109	96	108	5	39	11	
	12	35	14	115	163	81	72	8	1	12	
12	26	5	155	182	81	89	4	10	12		
12	31	9	164	209	55	64	6	8	12		
貿易 △ 港別貿易額・輸出 ▽	(貿易港)	(岩国)	(平生)	(徳山)	(防府)	(宇部)	(下関)	(萩)	(貿易港)	貿易概況 門司税関	
	R05. 12	百万円 15 648	百万円 494	百万円 48 211	百万円 74 125	百万円 7 539	百万円 86 132	百万円 175	R05. 12		
	R06. 7 8 9	12 467	451	53 775	92 547	5 628	80 562	258	R06. 7 8 9		
	10	15 670	359	38 267	78 921	5 022	91 099	231	10 11		
	11	19 657	279	39 148	101 876	5 016	96 036	250	11 12		
12	23 222	401	38 503	95 849	4 969	93 817	267	280	12		
12	75 683	415	35 668	72 681	4 420	75 683	308	280	12		
12	14 383	373	43 674	95 200	5 201	101 743	6	280	12		
貿易 △ 港別貿易額・輸入 ▽	(貿易港)	(岩国)	(平生)	(徳山)	(防府)	(宇部)	(下関)	(萩)	(貿易港)	貿易概況 門司税関	
	R05. 12	百万円 22 302	百万円 160	百万円 55 558	百万円 10 597	百万円 65 797	百万円 22 698	百万円 -	R05. 12		
	R06. 7 8 9	19 412	-	54 513	14 342	11 556	29 660	-	R06. 7 8 9		
	10	12 828	-	36 901	11 893	2 191	26 728	-	10 11		
	11	11 353	160	40 886	12 219	14 562	25 060	-	11 12		
12	12 276	158	35 286	11 958	5 420	27 165	-	-	12		
12	12 258	-	40 494	12 343	10 227	30 419	-	-	12		
12	21 836	-	51 887	12 488	12 461	22 844	-	-	12		
観光 △ 観光施設利用者数 ▽	(観光施設等)	(錦帯橋)	(フラワーランド)	(徳山動物園)	(湯田温泉)	(秋芳洞)	(下関水族館)	(湯本温泉)	(指月公園)	関係施設設備 県統計分析課	
	R05. 12	人 38 578	人 5 576	人 10 493	人 29 529	人 19 637	人 28 407	人 13 054	人 2 777		R05. 12
	R06. 7 8 9	31 742	3 201	8 725	26 676	33 655	48 265	11 922	2 646		R06. 7 8 9
	10	57 601	5 512	23 118	35 106	96 717	100 213	16 801	5 026		10 11
	11	41 166	5 794	14 608	28 193	52 940	48 514	13 861	4 155		11 12
12	45 717	8 232	22 513	31 671	41 695	39 011	15 961	5 432	12		
12	56 323	7 973	20 465	33 073	39 553	38 492	18 100	5 048	12		
12	39 899	4 166	10 681	28 349	24 419	24 419	14 495	2 942	12		
金融 △ 保証債務残高 ▽	(支店別)	(岩国)	(柳井)	(周南)	(山口営業)	(宇部)	(下関)	(萩)	(支店別)	県信用保証協会 信用保証状況	
	R05. 12	百万円 26 206	百万円 14 166	百万円 56 724	百万円 64 914	百万円 55 372	百万円 74 701	百万円 15 186	R05. 12		
	R06. 7 8 9	25 433	13 712	53 677	61 911	52 198	69 955	15 356	R06. 7 8 9		
	10	25 464	13 583	53 536	61 336	52 130	70 114	15 273	10 11		
	11	25 339	13 659	53 546	60 992	51 984	70 487	15 155	11 12		
12	25 128	13 591	53 427	60 455	51 584	70 379	15 285	12			
12	25 269	13 523	53 399	59 924	51 280	69 918	15 419	15 449	12		
12	25 279	13 784	53 155	59 818	51 461	70 380	15 449	15 449	12		

物価（消費者物価指数）（山口市）

		2020=100
R05. 11		107.6
R06. 6		109.1
R06. 7		109.2
R06. 8		109.7
R06. 9		109.6
R06. 10		110.3
R06. 11		110.7

注）総合指数

家計（家計消費支出）（山口市）

		円
R05. 11		296 108
R06. 6		288 384
R06. 7		370 154
R06. 8		301 261
R06. 9		304 913
R06. 10		317 257
R06. 11		269 116

注）二人以上の世帯のうち勤労者世帯

運輸（山口宇部空港利用者数）

		人
R05. 12		74 455
R06. 7		71 053
R06. 8		79 340
R06. 9		72 728
R06. 10		76 920
R06. 11		80 972
R06. 12		77 727

注）旅客

〈地域区分〉 地域区分は、原則として下記によって区分しています。

岩国地域：岩国市、和木町 柳井地域：柳井市、周防大島町、上関町、平生町 周南地域：下松市、光市、周南市、田布施町

山口・防府地域：山口市、防府市 宇部・小野田地域：宇部市、美祢市、山陽小野田市

下関地域：下関市 長門地域：長門市 萩地域：萩市、阿武町

山口県金融経済情勢

2024年 12月13日 日本銀行下関支店

県内景気は、緩やかに回復している。

需要項目別にみると、公共投資は、横ばい圏内で推移している。輸出は、前年を上回った。個人消費は、着実に持ち直している。住宅投資は、弱めの動きとなっている。設備投資は、緩やかに増加している。

こうした中、生産は、横ばい圏内の動きとなっている。雇用・所得情勢をみると、労働需給は引き締まっており、雇用者所得は改善している。消費者物価の前年比は、2%台央となった。

企業倒産は、やや増加している。金融面をみると、預金・貸出は、ともに前年を上回って推移している。貸出金利は、前月を上回って推移している。

公共投資は、横ばい圏内で推移している。

公共工事請負金額は、前年を上回った。

輸出は、前年を上回った。

輸出は、前年を上回った一方、輸入は、前年を下回った。

個人消費は、着実に持ち直している。

個人消費関連の販売統計をみると、コンビニエンスストア販売額、ドラッグストア販売額は、前年を上回った一方、百貨店・スーパー販売額、ホームセンター販売額は、前年を下回った。また、耐久消費財では、家電大型専門店販売額、乗用車新車登録台数は、前年を下回った。

住宅投資は、弱めの動きとなっている。

新設住宅着工戸数は、前年を下回った。

設備投資は、緩やかに増加している。

山口県短観（2024年12月調査）における企業の設備投資をみると、2024年度は、増加計画となっている。

建築物着工床面積（非居住用）は、前年を下回った。

生産は、横ばい圏内の動きとなっている。

鉱工業生産指数（9月）は、前月比低下した。業種別にみると、汎用・生産用・業務用機械は上昇した一方、化学、金属製品は低下した。

雇用・所得情勢をみると、労働需給は引き締まっており、雇用者所得は改善している。

有効求人倍率は、前月比横ばいとなった。現金給与総額は、前年を下回った一方、常用労働者数は、前年を上回ったことから、雇用者所得は、前年を上回った。

消費者物価の前年比は、2%台央となった。

消費者物価指数（除く生鮮食品）は、前年を上回った。

企業倒産は、やや増加している。

件数（5件）は前年（7件）を下回った一方、負債総額（997百万円）は前年（892百万円）を上回った。

預金・貸出は、ともに前年を上回って推移している。

貸出金利は、前月を上回って推移している。

山口県景気動向指数 令和6年10月分の概要

1 10月のCI(令和2年=100)は、先行指数:114.9、一致指数:126.3、遅行指数:113.3となった。

(1) 先行指数:5.1ポイント下降

先行指数は、前月と比較して5.1ポイント下降し、2か月ぶりの下降となった。3か月後方移動平均は1.83ポイント下降し、2か月ぶりの下降、7か月後方移動平均は1.13ポイント上昇し、2か月連続の上昇となった。

(2) 一致指数:2.2ポイント下降

一致指数は、前月と比較して2.2ポイント下降し、2か月連続の下降となった。3か月後方移動平均は0.30ポイント下降し、8か月ぶりの下降、7か月後方移動平均は0.57ポイント上昇し、4か月連続の上昇となった。

(3) 遅行指数:0.2ポイント下降

遅行指数は、前月と比較して0.2ポイント下降し、3か月連続の下降となった。3か月後方移動平均は0.43ポイント下降し、8か月ぶりの下降、7か月後方移動平均は0.61ポイント上昇し、8か月連続の上昇となった。

2 一致指数の基調判断

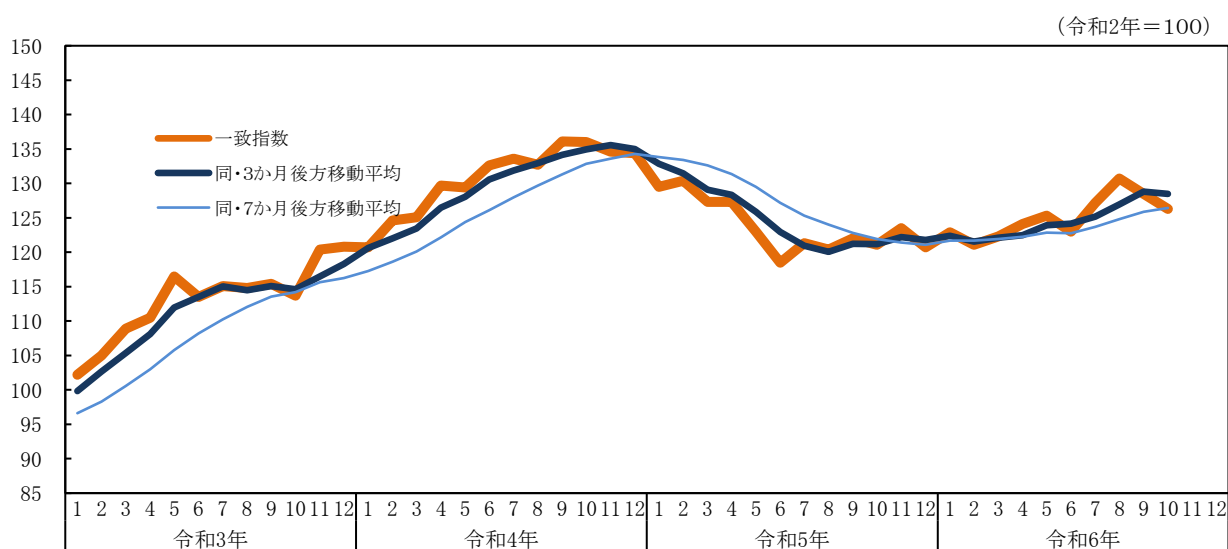
景気動向指数(CI一致指数)は、上方への局面変化を示している。

3 一致指数の前月差に対する個別系列の寄与度は、以下のとおり。

寄与度がプラスの系列	寄与度	寄与度がマイナスの系列	寄与度
C1:所定外労働時間指数(製造業)	0.91	C4:鉱工業生産指数	-1.97
C2:雇用保険受給者実人員	0.77	C5:輸入通関実績	-1.95
C3:有効求人倍率(除く学卒)	0.04		

※所定外労働時間指数(製造業)は、事業所規模30人以上の値を用いている。

4 一致指数の推移



1 主 要 経 済 指 標

1－1 山 口 県

年・月		総人口 1)		世帯数 1)		鉱工業指数 2)			消費者物価指数 (山口市)		家計 (勤労者世帯)		労								
		年別10月1日・月別各翌月 1 日		生産指数		出荷指数		在庫指数		総合		生鮮食品 を除く		実収入		消費支出		名目 4)		総実 4)	
		人	世帯	R2=100 季節調整済			R2=100 原数値		円		円		賃金指数		労働時間指数						
H31/R元	年	1 355 495	601 531	115.2	119.3	101.5	99.8	100.1	576 057	323 403	101.3	103.8									
	R02	〃	1 342 059	598 824	100.0	100.0	100.0	100.0	659 472	323 190	100.0	100.0									
	R03	〃	1 327 452	597 913	113.9	112.7	91.9	100.2	100.1	599 731	311 728	104.6	102.4								
	R04	〃	1 312 950	597 838	116.0	112.4	102.6	102.9	102.7	651 322	346 099	107.1	101.5								
	R05	〃	1 296 593	596 952	108.1	105.2	101.0	106.2	105.9	590 116	305 985	107.8	100.2								
	R06 .	1	1 291 832	595 663	121.6	103.2	97.3	107.6	107.0	490 973	321 006	103.6	93.2								
		2	1 290 292	595 124	94.1	92.4	97.7	107.4	107.1	532 215	264 645	103.6	95.4								
		3	1 284 626	594 538	100.3	90.6	97.9	107.5	107.0	456 005	317 056	106.6	99.5								
		4	1 286 248	597 815	107.3	100.6	98.5	108.2	107.6	538 805	308 237	109.4	103.2								
		5	1 285 279	597 915	110.9	101.3	94.8	108.9	108.4	492 865	309 980	105.9	98.7								
		6	1 284 194	597 771	103.4	94.6	96.0	109.1	108.8	1 070 963	288 384	108.0	99.2								
		7	1 282 352	596 766	116.6	103.9	100.4	109.2	109.0	665 527	370 154	108.1	101.7								
		8	1 280 870	596 239	123.3	102.4	104.4	109.7	109.4	611 348	301 261	106.9	96.6								
9	1 279 601	595 890	117.7	105.3	101.0	109.6	108.9	502 509	304 913	107.0	96.3										
10	1 278 896	596 035	111.0	101.0	r 100.0	110.3	109.6	602 226	317 257	108.4	101.7										
11	1 277 821	595 775	P 110.2	P 96.8	P 101.7	110.7	109.8	499 148	269 116	108.3	100.9										
12	1 276 468	595 194	111.2	110.3										
前年同月比		98.7	99.8	94.3	89.6	101.6	103.6	103.1	102.5	90.9	101.5	100.1									
前 月 比		99.9	99.9	99.3	95.8	101.7	100.5	100.4	82.9	84.8	99.9	99.2									
資 料		県統計分析課		県統計分析課			総務省統計局					県統計									

注 1) 令和2年国勢調査(確定値)を基に推計した数値。H30～H31/R元の数値については、平成27年国勢調査(確定値)をもとに推計。

2) 年指数、前年同月比は原指数。

1－2 全 国

年・月		総人口(万人) 1)		鉱工業指数 2)			消費者物価指数		家計 (勤労者世帯)			労		
		年別	10月1日	生産指数	出荷指数	在庫指数	総合	生鮮食品 を除く	実収入	消費支出	平均消費性向3)	名目	総実労働	
月別		各翌月1日	R2=100 季節調整済			R2=100 原数値		円	円	%	賃金指数	時間指数		
H31/R元	年	12	617	111.6	112.0	103.3	100.0	100.2	586 149	323 853	67.9	101.0	102.9	
	R02	〃	12	615	100.0	100.0	100.0	100.0	609 535	305 811	61.3	100.0	100.0	
	R03	〃	12	550	105.4	104.4	96.1	99.8	99.8	605 316	309 469	62.8	101.2	101.4
	R04	〃	12	495	105.3	103.9	101.2	102.3	102.1	617 654	320 627	64.0	103.6	102.0
	R05	〃	12	435	103.9	103.2	104.1	105.6	105.2	608 182	318 755	64.4	105.3	102.4
	R06 .	1	12	410	98.0	96.6	101.0	106.9	106.4	497 383	313 165	62.3	104.5	96.1
		2	12	400	97.4	95.9	101.6	106.9	106.5	561 495	307 765	63.4	105.1	99.5
		3	12	400	101.7	100.4	102.6	107.2	106.8	513 734	353 810	63.7	106.5	101.1
		4	12	394	100.8	100.0	102.4	107.7	107.1	566 457	345 020	63.4	108.0	105.1
		5	12	398	104.4	103.9	103.3	108.1	107.5	500 231	318 560	63.0	107.5	102.3
		6	12	398	100.0	99.0	102.6	108.2	107.8	957 457	300 228	57.9	108.2	103.7
		7	r 12	389	103.1	101.7	103.0	108.6	108.3	694 483	312 568	60.1	108.3	105.4
8		P 12	378	99.7	97.5	102.2	109.1	108.7	574 334	318 764	61.2	107.8	98.5	
9		P 12	379	101.3	99.8	102.3	108.9	108.2	493 942	308 417	62.2	108.0	99.4	
10		P 12	379	104.1	102.4	102.3	109.5	108.8	580 675	327 613	63.3	108.9	104.5	
11		P 12	374	r 101.8	r 99.8	r 101.3	110.0	109.2	514 409	316 535	63.5	109.1	104.3	
12		P 12	359	P 102.1	P 100.3	P 100.6	110.7	109.6	…	…	…	…	…	
前年同月比		99.6		98.9	97.6	98.0	103.6	103.0	104.1	104.9	100.5	103.1	99.9	
前 月 比		99.9		100.3	100.5	99.3	100.6	100.3	88.6	96.6	100.3	100.2	99.8	
資 料		総務省統計局		経済産業省			総務省統計局					厚生		

注 1) 令和2年国勢調査による確定人口を基に推計した数値。 2) 年指数、前年同月比は原指数。 3) 平均消費性向は、季節調整済みの数値。

3)			雇用保険		公共工事	着工建築物			乗用車 6)	自動車		年・月	
所定外 4)	常用	有効 5)	受給者	請負金額6)	床面積	工事費予定額	新設住宅	新規登録 新車台数	保有台数 7)				
労働時間指数	雇用指数	求人倍率	実人員		百万円	(1000㎡)	(100万円)	(戸)	(台)	(台)			
115.5	99.9	1.62	47 862	191 177	1 196	245 478	7 311	59 780	1 074 100	H31/R元		年	
100.0	100.0	1.27	53 749	180 206	916	182 497	6 217	56 166	1 070 319	R02		＃	
108.3	99.2	1.33	51 686	177 300	1 172	232 898	7 832	52 378	1 070 234	R03		＃	
109.5	99.3	1.52	48 680	161 626	1 010	215 022	6 769	57 155	1 067 930	R04		＃	
97.3	99.2	1.51	48 324	198 769	1 060	272 366	6 465	57 463	1 068 492	R05		＃	
92.5	99.4	1.49	3 943	12 338	93	34 779	386	3 969	1 074 031	R06		、 1	
90.7	99.3	1.47	3 700	8 295	63	15 976	404	4 581	1 072 995			2	
100.9	97.6	1.48	3 512	11 448	128	35 772	588	5 771	1 066 465			3	
106.5	99.9	1.47	3 861	43 483	57	16 671	384	3 530	1 067 396			4	
94.4	100.0	1.43	4 217	29 941	60	13 282	448	3 517	1 067 362			5	
92.5	99.8	1.43	4 244	19 763	54	12 684	424	4 231	1 068 506			6	
99.1	100.1	1.47	4 821	18 457	69	16 438	529	4 757	1 069 401			7	
93.5	100.0	1.51	4 475	13 239	59	15 218	523	3 910	1 069 759			8	
96.3	99.9	1.47	4 436	15 310	73	20 675	489	5 035	1 070 921			9	
104.7	99.5	1.47	4 334	16 036	58	15 550	552	4 753	1 070 807			10	
100.0	99.3	1.42	3 868	12 764	106	49 766	546	4 582	1 071 083			11	
…	…	1.40	3 960	10 230	175	49 462	969	3 740	1 070 393			12	
104.9	100.1	92.7	100.7	145.8	175.8	154.9	200.6	86.7	99.6	前年同月比			
95.5	99.8	98.6	102.4	80.1	165.1	99.4	177.5	81.6	99.9	前 月 比			
分析課		山口労働局		西日本 建設業保証	国土交通省			山口運輸支局		資 料			
3) 事業所規模30人以上。R2平均＝100。 調査事業所のうち30人以上の抽出方法は、従来の2～3年に一度行う総入替え方式から毎月1月分調査時に行う部分入替え方式に平成30年から変更した。 賃金、所定外労働時間指数は総入替え方式のときに行っていた過去に遡った改訂はしない。 なお、常用雇用の前年（同月）比については集計値を公表しているが、端数処理の関係上、令和6年（2024年）1月分以降の値は、集計し直した場合に±0.1程度の差異が発生することがある。 4) 賃金、労働時間及びパートタイム労働者比率の令和6年1月分以降の前年同月比等については、令和5年にベンチマーク更新を実施した参考値を作成し、この参考値と令和6年の値を比較することによりベンチマーク更新の影響を取り除いて算出しているため、指数から算出した場合と一致しない。 5) 新規学卒を除きパートタイムを含む。 6) 年数値は年度計。 7) 年数値は各年3月末数値。													
4)			完全	雇用保険	公共工事	着工建築物			乗用車 7)	年・月			
所定外労働	常用	有効 5)	失業率	受給者	請負金額 7)	床面積	工事費予定額	新設住宅	新車販売台数				
時間指数	雇用指数	求人倍率	%	実人員 6)	百万円	(1000㎡)	(1 0 0 万円)	(戸)	(台)				
115.1	r 98.9	1.60	2.4	382 429	15 025 453	127 555	27 280 884	905 123	4 173 186	H31/R元		年	
100.0	100.0	1.18	2.8	456 759	15 365 760	113 744	24 306 582	815 340	3 858 350	R02		＃	
107.4	r 100.3	1.13	2.8	449 342	14 050 279	122 239	26 260 707	856 484	3 467 561	R03		＃	
113.0	r 99.7	1.28	2.6	407 006	13 993 700	119 466	26 746 817	859 529	3 613 705	R04		＃	
111.6	100.4	1.31	2.6	419 555	14 740 516	111 214	28 565 201	819 623	3 806 718	R05		＃	
103.7	100.7	1.27	2.4	406 521	573 389	7 954	2 294 750	58 849	285 429	R06		、 1	
108.3	100.6	1.26	2.6	392 228	891 734	7 779	2 127 380	59 162	298 495			2	
113.0	100.0	1.28	2.6	376 020	1 624 252	8 256	2 408 458	64 265	384 161			3	
113.0	101.6	1.26	2.6	392 935	2 432 416	10 095	3 055 402	76 583	258 761			4	
106.5	101.9	1.24	2.6	430 881	1 590 089	8 353	2 285 652	65 882	261 327			5	
107.4	102.1	1.23	2.5	432 550	1 719 749	8 811	2 387 208	66 285	311 904			6	
109.3	102.1	1.24	2.7	486 765	1 530 675	8 726	2 437 544	68 014	338 704			7	
100.0	101.9	1.23	2.5	471 568	1 070 639	8 295	2 549 084	66 819	271 469			8	
106.5	101.8	1.24	2.4	458 949	1 275 170	8 901	2 442 378	68 548	366 212			9	
113.0	102.0	1.25	2.5	r 449 625	1 128 810	9 095	2 650 969	69 669	337 677			10	
112.0	102.0	1.25	2.5	414 249	799 904	8 438	2 415 786	65 037	330 611			11	
…	…	1.25	2.5	412 437	678 485	8 031	2 184 818	62 957	306 558			12	
98.3	101.1	98.4	104.2	102.0	94.3	92.2	85.1	97.5	101.7	前年同月比			
99.1	100.0	100.0	100.0	99.6	84.8	95.2	90.4	96.8	92.7	前 月 比			
労働省			総務省統計局	厚生労働省	西日本建設業保証	国土交通省			日本自動車販売協会連合会 ・全国軽自動車協会連合会		資 料		

4) 事業所規模30人以上。R2平均＝100。名目賃金指数は、きまって支給する給与を集計。調査事業所の抽出方法の変更あり。詳細は上記山口県版注3) 参照。月値、年値は再集計値。
5) 新規学卒を除きパートタイムを含む。6) 年数値は平均値。7) 年数値は年度計。

1-1 山 口 県 (つづき)

年・月	宇部空港利用状況		金融 1)			企業倒産 2)		電灯・電力 総需要
	旅客	貨物	銀行預金残高	銀行貸出残高	貸出約定 平均金利	件数	負債総額	
	人	t	億円	億円	%	件	百万円	
H31/R元 年	998 376	2 820	65 237	35 986	1.237	59	12 992	11 669 876
R02 〃	378 898	1 972	70 630	37 440	1.171	65	6 499	11 241 974
R03 〃	320 670	1 621	73 138	37 133	1.131	52	10 836	11 623 464
R04 〃	599 161	1 690	75 704	38 628	1.117	38	3 526	11 221 899
R05 〃	834 798	1 690	76 352	38 719	1.102	72	13 075	10 579 131
R06 . 1	58 935	126	76 013	38 492	1.101	2	55	975 136
2	66 074	140	75 838	38 524	1.098	9	358	943 803
3	79 679	138	76 956	38 801	1.099	7	2 029	902 155
4	62 941	122	76 544	38 626	1.101	4	110	809 313
5	71 438	122	76 403	38 998	1.127	9	1 446	790 877
6	62 871	124	77 172	39 095	1.132	9	319	777 020
7	71 053	131	76 286	38 849	1.133	6	1 182	879 781
8	79 340	110	76 721	39 021	1.133	5	715	999 939
9	72 728	131	77 159	38 890	1.145	6	844	997 324
10	76 920	151	76 278	38 910	1.147	5	997	874 993
11	80 972	152	77 017	39 058	1.151	8	815	...
12	77 727	153	77 987	39 139	...	0	0	...
前年同月比	104.4	105.7	102.1	101.1	104.0	0.0	0.0	105.1
前 月 比	96.0	100.7	101.3	100.2	100.3	0.0	0.0	87.7
資 料	山口宇部空港		日本銀行		日本銀行 下関支店	東京商工リサーチ・県経営金融課		資源エネルギー庁

注 1) 年数値は年末数値。 2) 負債総額 1 千万円以上。

1-2 全 国 (つづき)

年・月	国内企業 物価指数	日銀券 平均発行高	金融			企業倒産 3)		電灯・電力 総需要
			銀行預金残高 1)	銀行貸出残高 1)	貸出約定 平均金利 2)	件数	負債総額	
			億円	億円	%	件	百万円	
H31/R元 年	101.2	1 077 201	7 590 575	5 074 786	0.881	8 385	1 425 452	836 038
R02 〃	100.0	1 122 089	8 325 129	5 344 667	0.827	7 773	1 220 046	820 897
R03 〃	104.6	1 167 043	8 594 961	5 379 307	0.804	6 030	1 150 703	837 102
R04 〃	114.9	1 202 590	8 851 378	5 618 706	0.784	6 428	2 331 443	822 176
R05 〃	119.9	1 216 193	9 121 015	5 803 280	0.777	8 690	2 402 645	808 708
R06 . 1	120.3	1 228 832	9 168 178	5 803 971	0.781	701	79 123	74 171
2	120.5	1 212 722	9 184 741	5 823 591	0.787	712	139 596	72 663
3	120.9	1 210 364	9 367 424	5 873 312	0.804	906	142 252	69 930
4	121.5	1 207 030	9 442 672	5 878 306	0.812	783	113 423	61 928
5	122.4	1 202 586	9 414 533	5 896 815	0.818	1 009	136 769	58 431
6	122.7	1 190 178	9 378 102	5 933 155	0.825	820	109 879	60 004
7	123.4	1 201 493	9 374 151	5 937 992	0.830	953	781 206	69 952
8	123.1	1 197 833	9 356 341	5 933 727	0.849	723	101 370	79 893
9	123.5	1 194 670	9 303 372	5 938 043	0.876	807	132 754	76 054
10	124.0	1 194 132	9 315 837	5 949 595	0.885	909	252 913	65 996
11	124.4	1 196 401	9 382 617	5 993 927	0.892	841	160 223	...
12	124.8	1 220 250	9 340 648	6 058 465	...	842	194 030	...
前年同月比	103.8	99.4	102.4	104.4	114.4	104.0	188.0	103.5
前 月 比	100.3	102.0	99.6	101.1	100.8	100.1	63.4	86.8
資 料	日本銀行		全国銀行協会		日本銀行	東京商工リサーチ・県経営金融課		資源エネルギー庁

注 1) 年数値は年末数値。 2) 年数値は月次計数の単純平均。 3) 負債総額 1 千万円以上。

通関実績		販売額					のべ宿泊者数	年・月
輸出	輸入	百貨店・スーパー 全店	コンビニエンスストア	ホームセンター	ドラッグストア	家電大型専門店		
億円	億円	百万円	百万円	百万円	百万円	百万円	人	
18 085	12 470	156 647	…	34 416	…	40 838	3 761 960	H31/R元 年
15 335	8 699	151 798	…	38 399	…	43 779	3 112 930	R02 //
19 171	13 607	150 432	118 658	36 379	84 750	41 707	3 301 620	R03 //
22 505	22 403	152 418	123 439	36 031	88 499	40 776	3 924 230	R04 //
25 656	19 128	156 807	123 525	34 788	93 103	40 271	3 619 270	R05 //
1 772	1 575	13 475	9 858	2 250	7 518	3 156	233 400	R06 . 1
2 017	1 324	12 465	9 425	2 277	7 436	2 864	252 630	2
2 333	1 068	13 656	10 191	2 768	8 231	3 867	320 710	3
2 746	1 191	12 912	9 893	3 115	7 933	2 652	271 770	4
2 349	1 147	13 340	10 362	3 216	8 354	2 748	312 820	5
2 589	1 106	13 331	10 032	2 865	8 279	3 451	262 370	6
2 457	1 295	14 006	10 863	3 022	8 750	4 273	292 830	7
2 296	902	14 045	11 182	2 976	8 873	3 508	371 020	8
2 623	1 042	12 385	10 264	2 657	7 960	3 200	310 160	9
2 570	r 924	12 826	10 498	2 659	8 175	2 438	359 100	10
2 064	P 1 058	P 13 094	10 041	2 807	8 030	3 066	353 200	11
…	…	…	…	…	…	…	…	12
92.9	62.6	102.8	101.3	96.7	106.1	103.3	105.8	前 年 同 月 比
80.3	114.5	102.1	95.6	105.6	98.2	125.8	98.4	前 月 比
神戸税関		中国経済産業局	経済産業省				観光庁	資 料

3) 前年同月比は、調査対象事業所の見直しが行われたため、ギャップを調整するリンク係数で処理した数値で計算している。

通関実績		販売額 4)					年・月
輸出	輸入	百貨店・スーパー 全店	コンビニエンスストア	ホームセンター	ドラッグストア	家電大型専門店	
億円	億円	億円	億円	億円	億円	億円	
769 317	785 995	…	121 841	…	…	…	H31/R元 年
683 991	680 108	…	116 423	…	…	…	R02 //
830 914	848 750	199 071	117 601	33 905	73 066	46 867	R03 //
981 736	1 185 032	206 603	121 996	33 420	77 087	46 844	R04 //
1 008 730	1 103 951	216 049	127 321	33 411	83 438	46 324	R05 //
73 328	90 993	18 264	10 086	2 444	6 959	3 941	R06. 1
82 492	86 322	17 021	9 768	2 278	6 815	3 423	2
94 693	90 869	18 886	10 602	2 747	7 313	4 563	3
89 801	94 514	17 612	10 423	3 022	7 150	3 540	4
82 769	94 999	18 212	10 773	3 070	7 315	3 532	5
92 091	89 896	18 675	10 670	2 888	7 493	4 037	6
96 127	102 470	18 990	11 482	2 977	7 793	4 540	7
84 335	91 426	18 664	11 466	2 984	7 833	3 891	8
90 379	93 374	17 394	10 682	2 605	7 285	3 771	9
94 270	98 952	17 895	11 030	2 709	7 415	3 315	10
91 523	r 92 668	18 976	10 534	r 2 834	r 7 371	3 831	11
99 102	P 97 777	P 23 477	P 11 372	P 3 430	P 8 459	P 4 905	12
102.8	101.7	102.8	99.1	103.3	109.3	104.8	前 年 同 月 比
108.3	105.5	123.7	108.0	121.0	114.8	128.0	前 月 比
財務省		経済産業省					資 料

4) 前年同月比は、調査対象事業所の見直しが行われたため、ギャップを調整するリンク係数で処理した数値で計算している。

2 人口

人 口 2-1 市町別人口及び人口動態

市 町	令和7年1月1日現在				令和6年12月中の人口動態					
	人 口			世帯数	総人口増減 (1) + (2)			日 本 人 増 減 (1)		
	総数	男	女		総数	男	女	総数	男	女
総 数 注1)	1 276 468	607 524	668 944	595 194	△ 1 353	△ 653	△ 700	△ 1 316	△ 599	△ 717
対前年同月比 (%)	98.7	98.7	98.6	99.8	-	-	-	-	-	-
(日本人数)	1 256 098	597 292	658 806		-	-	-	-	-	-
(外国人数)	20 370	10 232	10 138		-	-	-	-	-	-
市 計	1 228 714	584 979	643 735	573 647	△ 1 276	△ 609	△ 667	△ 1 233	△ 557	△ 676
下関市	240 233	112 000	128 233	113 649	△ 214	△ 103	△ 111	△ 207	△ 105	△ 102
宇部市	155 802	74 613	81 189	72 752	△ 106	△ 47	△ 59	△ 140	△ 65	△ 75
山口市	189 330	90 362	98 968	89 015	△ 166	△ 74	△ 92	△ 172	△ 78	△ 94
萩市	40 569	18 869	21 700	19 632	△ 77	△ 37	△ 40	△ 81	△ 39	△ 42
防府市	111 514	54 164	57 350	49 725	△ 134	△ 72	△ 62	△ 61	△ 2	△ 59
下松市	55 182	27 203	27 979	25 314	△ 31	△ 15	△ 16	△ 32	△ 15	△ 17
岩国市	121 358	57 486	63 872	56 937	△ 144	△ 61	△ 83	△ 160	△ 59	△ 101
光市	47 271	22 494	24 777	21 390	△ 74	△ 37	△ 37	△ 77	△ 40	△ 37
長門市	29 538	13 695	15 843	13 607	△ 60	△ 26	△ 34	△ 60	△ 28	△ 32
柳井市	28 830	13 444	15 386	13 525	△ 43	△ 28	△ 15	△ 43	△ 28	△ 15
美祿市	20 716	9 704	11 012	8 964	△ 31	△ 13	△ 18	△ 26	△ 9	△ 17
周南市	130 986	63 645	67 341	62 914	△ 169	△ 95	△ 74	△ 143	△ 89	△ 54
山陽小野田市	57 385	27 300	30 085	26 223	△ 27	△ 1	△ 26	△ 31	-	△ 31
町 計	47 754	22 545	25 209	21 547	△ 77	△ 44	△ 33	△ 83	△ 42	△ 41
周防大島町	12 976	6 054	6 922	6 351	△ 38	△ 21	△ 17	△ 34	△ 18	△ 16
和木町	5 517	2 709	2 808	2 351	△ 15	△ 7	△ 8	△ 15	△ 7	△ 8
上関町	1 926	918	1 008	1 077	1	1	-	1	1	-
田布施町	13 499	6 464	7 035	5 788	△ 26	△ 15	△ 11	△ 26	△ 14	△ 12
平生町	11 028	5 131	5 897	4 694	6	2	4	△ 4	-	△ 4
阿武町	2 808	1 269	1 539	1 286	△ 5	△ 4	△ 1	△ 5	△ 4	△ 1

注1) 人口は、令和2年国勢調査結果（確定値）をもとに、毎月の住民基本台帳による転入・転出・出生及び死亡数を加減して算出した推計値。
日本人数及び外国人数は、令和2年国勢調査結果（確定値）の原数値に含まれる国籍不詳をあん分等によって補完した「不詳補完値」をもとに算出した推計値。
世帯数は、令和2年国勢調査結果（確定値）をもとに、毎月の住民基本台帳に基づく世帯数の増減を加減して算出した推計値。
注2) 職権処理（転入…職権記載、転出…職権消除）

人 口

市 町	令和 6 年 1 2 月 中 の 人 口 動 態 (つ づ き)								
	自 然 増 減			出 生			死 亡		
	総数	男	女	総数	男	女	総数	男	女
総 数 注1)	△ 1 239	△ 592	△ 647	567	281	286	1 806	873	933
対前年同月比 (%)	-	-	-	99.3	107.3	92.6	99.4	101.2	97.9
(日本人数)	-	-	-	-	-	-	-	-	-
(外国人数)	-	-	-	-	-	-	-	-	-
市 計	△ 1 160	△ 550	△ 610	555	275	280	1 715	825	890
下関市	△ 243	△ 135	△ 108	113	57	56	356	192	164
宇部市	△ 126	△ 55	△ 71	84	42	42	210	97	113
山口市	△ 131	△ 59	△ 72	94	42	52	225	101	124
萩市	△ 68	△ 33	△ 35	17	9	8	85	42	43
防府市	△ 68	△ 29	△ 39	50	28	22	118	57	61
下松市	△ 41	△ 20	△ 21	28	16	12	69	36	33
岩国市	△ 141	△ 58	△ 83	44	23	21	185	81	104
光市	△ 48	△ 23	△ 25	22	12	10	70	35	35
長門市	△ 47	△ 20	△ 27	11	3	8	58	23	35
柳井市	△ 46	△ 28	△ 18	3	2	1	49	30	19
美祢市	△ 34	△ 15	△ 19	3	1	2	37	16	21
周南市	△ 118	△ 54	△ 64	65	32	33	183	86	97
山陽小野田市	△ 49	△ 21	△ 28	21	8	13	70	29	41
町 計	△ 79	△ 42	△ 37	12	6	6	91	48	43
周防大島町	△ 42	△ 21	△ 21	4	2	2	46	23	23
和木町	△ 2	-	△ 2	1	1	-	3	1	2
上関町	△ 3	-	△ 3	1	1	-	4	1	3
田布施町	△ 15	△ 9	△ 6	3	1	2	18	10	8
平生町	△ 9	△ 6	△ 3	2	1	1	11	7	4
阿武町	△ 8	△ 6	△ 2	1	-	1	9	6	3

人 口

市 町	令和6年12月中の人口動態（つづき）											
	社会動態									外国人増減（2）		
	社会増減			転入			転出					
	総数	男	女	総数	男	女	総数	男	女	総数	男	女
総数注1）	△ 114	△ 61	△ 53	2 440	1 327	1 113	2 554	1 388	1 166	△ 37	△ 54	17
対前年同月比（％）	-	-	-	92.1	91.6	92.8	97.6	99.9	94.9	-	-	-
（日本人数）	-	-	-	-	-	-	-	-	-	-	-	-
（外国人数）	-	-	-	-	-	-	-	-	-	-	-	-
市 計	△ 116	△ 59	△ 57	2 326	1 278	1 048	2 442	1 337	1 105	△ 43	△ 52	9
下関市	29	32	△ 3	392	222	170	363	190	173	△ 7	2	△ 9
宇部市	20	8	12	266	147	119	246	139	107	34	18	16
山口市	△ 35	△ 15	△ 20	335	183	152	370	198	172	6	4	2
萩市	△ 9	△ 4	△ 5	56	33	23	65	37	28	4	2	2
防府市	△ 66	△ 43	△ 23	295	177	118	361	220	141	△ 73	△ 70	△ 3
下松市	10	5	5	154	92	62	144	87	57	1	—	1
岩国市	△ 3	△ 3	—	246	124	122	249	127	122	16	△ 2	18
光市	△ 26	△ 14	△ 12	81	46	35	107	60	47	3	3	—
長門市	△ 13	△ 6	△ 7	36	16	20	49	22	27	—	2	△ 2
柳井市	3	—	3	59	27	32	56	27	29	—	—	—
美祢市	3	2	1	40	23	17	37	21	16	△ 5	△ 4	△ 1
周南市	△ 51	△ 41	△ 10	235	116	119	286	157	129	△ 26	△ 6	△ 20
山陽小野田市	22	20	2	131	72	59	109	52	57	4	△ 1	5
町 計	2	△ 2	4	114	49	65	112	51	61	6	△ 2	8
周防大島町	4	—	4	25	10	15	21	10	11	△ 4	△ 3	△ 1
和木町	△ 13	△ 7	△ 6	18	9	9	31	16	15	—	—	—
上関町	4	1	3	4	1	3	—	—	—	—	—	—
田布施町	△ 11	△ 6	△ 5	21	9	12	32	15	17	—	△ 1	1
平生町	15	8	7	39	17	22	24	9	15	10	2	8
阿武町	3	2	1	7	3	4	4	1	3	—	—	—

市 町	令和 6 年 1 2 月中総数			県外・県内別								
				県 外 移 動			県 内 移 動			その他(職権処理) 注2)		
	転入	転出	転入-転出	転入	転出	転入-転出	転入	転出	転入-転出	転入	転出	転入-転出
総 数 注1)	2 440	2 554	△ 114	1 434	1 577	△ 143	990	947	43	16	30	△ 14
対前年同月比(%)	92.1	97.6	—	89.6	101.9	—	95.7	92.4	—	123.1	65.2	—
(日本人数)	—	—	—	—	—	—	—	—	—	—	—	—
(外国人数)	—	—	—	—	—	—	—	—	—	—	—	—
市 計	2 326	2 442	△ 116	1 366	1 514	△ 148	944	899	45	16	29	△ 13
下関市	392	363	29	299	292	7	91	68	23	2	3	△ 1
宇部市	266	246	20	132	142	△ 10	132	103	29	2	1	1
山口市	335	370	△ 35	171	204	△ 33	160	161	△ 1	4	5	△ 1
萩市	56	65	△ 9	37	34	3	19	31	△ 12	—	—	—
防府市	295	361	△ 66	195	269	△ 74	96	91	5	4	1	3
下松市	154	144	10	52	64	△ 12	102	77	25	—	3	△ 3
岩国市	246	249	△ 3	186	181	5	57	57	—	3	11	△ 8
光市	81	107	△ 26	41	47	△ 6	40	60	△ 20	—	—	—
長門市	36	49	△ 13	22	19	3	14	28	△ 14	—	2	△ 2
柳井市	59	56	3	25	25	—	34	31	3	—	—	—
美祢市	40	37	3	13	21	△ 8	27	16	11	—	—	—
周南市	235	286	△ 51	121	169	△ 48	113	115	△ 2	1	2	△ 1
山陽小野田市	131	109	22	72	47	25	59	61	△ 2	—	1	△ 1
町 計	114	112	2	68	63	5	46	48	△ 2	—	1	△ 1
周防大島町	25	21	4	14	13	1	11	7	4	—	1	△ 1
和木町	18	31	△ 13	12	23	△ 11	6	8	△ 2	—	—	—
上関町	4	—	4	3	—	3	1	—	1	—	—	—
田布施町	21	32	△ 11	13	17	△ 4	8	15	△ 7	—	—	—
平生町	39	24	15	20	10	10	19	14	5	—	—	—
阿武町	7	4	3	6	—	6	1	4	△ 3	—	—	—

3 鉱工業

3-1 鉱工業生産・出荷・在庫指数（季節調整済指数）

（令和2年＝100）

区 分	生 産							
	R5年平均 (原指数)	R6年8月	R6年9月	R6年10月	R6年11月	前年同月比 (原指数)	R5年平均 (原指数)	
鉱工業	108.1	123.3	117.7	111.0	110.2	△ 5.7	105.2	
製造工業	108.2	123.4	117.8	111.0	110.2	△ 5.7	105.2	
鉄鋼業	86.3	84.9	86.9	86.9	81.9	△ 2.1	86.7	
非鉄金属工業	105.9	97.1	99.3	103.3	111.8	1.5	108.2	
金属製品工業	92.3	108.9	94.0	86.3	89.4	2.9	89.2	
汎用・生産用・業務用機械工業	136.4	168.9	193.7	180.8	141.8	△ 5.8	129.7	
電気機械・電子部品・デバイス工業	153.1	108.7	177.1	155.1	156.5	2.2	158.1	
輸送機械工業	101.9	111.9	119.1	116.7	92.5	6.7	99.0	
窯業・土石製品工業	80.2	63.5	73.1	72.2	70.7	1.0	75.4	
化学工業	110.6	142.9	112.5	105.3	111.6	△ 11.3	106.8	
石油製品工業	116.4	74.2	80.1	74.9	64.3	△ 46.2	114.1	
プラスチック製品工業	102.3	103.8	108.0	112.9	104.1	3.4	99.4	
パルプ・紙・紙加工品工業	94.9	92.8	101.6	101.2	99.8	34.4	100.0	
繊維工業	86.6	66.5	88.7	71.5	69.7	△ 15.7	84.9	
食料品・たばこ工業	106.7	105.6	110.3	105.7	107.5	3.0	108.4	
ゴム製品工業	113.0	110.8	114.3	96.5	103.4	△ 3.7	113.6	
印刷業	95.5	83.3	81.3	90.0	94.2	7.6	95.1	
木材・木製品工業	123.8	88.1	86.1	93.2	99.3	△ 26.9	115.7	
鉱業	83.6	78.0	82.1	87.4	77.3	△ 5.5	91.4	
(汎用・生産用・業務用機械工業内訳)								
汎用機械工業	112.7	99.0	103.6	100.2	93.8	18.3	129.1	
生産用機械工業	116.7	112.9	128.0	147.1	93.0	△ 24.4	109.7	
業務用機械工業	216.6	431.8	454.5	364.0	348.8	2.8	216.6	
(電気機械・電子部品・デバイス工業内訳)								
電気機械工業	x	x	x	x	x	x	x	
電子部品・デバイス工業	x	x	x	x	x	x	x	
(化学工業内訳)								
化学肥料	81.3	77.6	75.1	74.2	65.1	△ 22.3	86.1	
ソーダ工業製品	99.6	103.9	104.2	82.8	91.8	△ 10.4	97.8	
無機薬品・顔料・触媒	75.5	79.3	70.2	81.1	80.0	9.6	80.2	
高圧ガス	94.0	95.4	108.6	72.3	90.0	△ 4.6	97.7	
石油系芳香族	121.9	x	x	x	x	x	111.4	
環式中間物・合成染料	77.4	49.5	87.5	36.1	43.1	△ 27.6	78.8	
有機薬品	102.3	83.0	77.5	60.2	79.9	△ 28.0	100.7	
プラスチック	92.1	91.5	92.2	79.9	86.0	△ 18.2	91.7	
合成ゴム	109.0	89.5	88.2	43.6	34.1	△ 78.2	95.2	
塗料・印刷インキ	97.3	x	x	x	x	x	101.9	
医薬品	144.0	297.0	163.8	176.2	163.0	△ 0.4	144.0	
火薬類・農薬	88.5	67.5	116.1	69.9	83.8	0.7	88.0	

（注）当月分は速報値、前月分は修正値。

出 荷					在 庫					
R6年8月	R6年9月	R6年10月	R6年11月	前年同月比 (原指数)	R5年平均 (原指数)	R6年8月	R6年9月	R6年10月	R6年11月	前年同月比 (原指数)
102.4	105.3	101.0	96.8	△ 10.4	101.0	104.4	101.0	100.0	101.7	1.6
102.5	105.4	101.1	96.8	△ 10.4	101.0	104.4	101.0	100.0	101.7	1.6
74.6	90.4	86.9	85.0	1.5	97.6	104.3	100.8	104.7	99.6	2.3
104.7	106.7	114.9	99.7	△ 11.0	100.6	106.2	116.1	96.7	123.3	32.8
106.0	77.9	76.4	79.3	△ 1.9	108.8	112.3	129.1	135.5	145.6	42.6
145.7	159.7	161.4	115.4	△ 3.5	x	x	x	x	x	x
117.1	158.8	149.0	153.7	△ 6.6	283.5	734.4	892.6	922.4	844.8	237.4
102.3	122.9	110.6	90.3	1.3	x	x	x	x	x	x
61.5	66.7	69.5	65.2	△ 1.9	107.9	105.1	106.3	108.4	100.7	△ 5.8
127.7	105.1	101.5	110.2	△ 10.0	101.0	93.6	95.6	91.8	85.8	△ 18.6
65.3	66.5	66.1	62.3	△ 45.0	102.6	64.9	69.8	68.3	72.5	△ 27.8
101.9	106.4	111.2	104.0	3.0	94.2	82.8	84.4	79.8	86.4	△ 6.4
101.9	106.5	103.4	105.7	△ 0.6	87.7	91.8	90.7	88.0	95.2	18.3
63.2	88.5	71.2	63.2	△ 17.7	34.8	31.2	28.8	25.5	24.5	△ 14.1
104.6	110.6	106.8	107.8	1.3	114.2	127.7	123.1	117.8	123.2	11.2
104.1	118.3	100.1	100.2	△ 12.9	95.8	99.5	92.2	68.9	89.8	9.0
82.7	81.1	89.5	96.3	7.6	—	—	—	—	—	—
88.0	98.7	93.3	102.2	△ 16.2	108.5	114.6	113.0	111.5	114.0	9.6
83.5	89.4	93.9	86.1	△ 6.5	102.8	102.4	97.4	99.7	102.2	△ 0.9
106.9	101.9	97.9	102.3	46.0	x	x	x	x	x	x
113.0	116.1	143.2	87.3	△ 24.7	x	x	x	x	x	x
430.6	454.8	360.7	356.9	2.8	—	—	—	—	—	—
x	x	x	x	x	283.5	734.4	892.6	922.4	844.8	237.4
x	x	x	x	x	—	—	—	—	—	—
73.3	97.6	70.7	61.7	△ 5.1	83.6	67.4	63.0	65.0	65.4	△ 28.5
93.2	117.6	88.3	84.7	△ 26.1	127.2	123.5	113.9	92.4	108.8	△ 3.7
80.5	83.9	75.3	72.1	△ 9.3	95.5	89.5	86.1	92.0	99.9	12.0
93.2	108.0	94.2	92.8	△ 0.9	103.6	105.2	239.4	225.6	208.0	53.4
x	x	x	x	x	79.3	x	x	x	x	x
38.4	59.7	57.3	50.2	△ 11.4	104.0	83.9	110.7	95.3	83.3	△ 15.6
77.2	71.8	67.7	76.0	△ 27.7	101.8	96.1	104.2	107.8	108.3	11.4
84.1	83.5	74.4	82.5	△ 17.3	103.1	96.3	89.1	91.6	88.2	△ 12.4
85.3	82.3	98.2	95.3	△ 7.3	103.4	109.4	112.4	94.2	73.8	△ 43.5
x	x	x	x	x	130.5	x	x	x	x	x
295.5	173.0	172.7	187.2	△ 0.4	—	—	—	—	—	—
63.0	107.2	64.9	84.5	6.7	107.6	101.8	107.9	121.7	117.6	4.0

4 物価

4-1 山口市消費者物価指数

(令和2年=100)

費 目	ウェイト	令和6年9月	令和6年10月	令和6年11月		
				指数	前月比 (%)	前年同月比 (%)
総合	10 000	109.6	110.3	110.7	0.3	2.9
食料	2 538	120.5	122.1	123.0	0.8	4.4
穀類	196	125.2	125.5	128.2	2.1	12.1
魚介類	189	129.0	130.5	127.5	△ 2.3	1.5
生鮮魚介	112	134.7	137.4	132.1	△ 3.8	3.8
肉類	282	114.2	115.8	116.6	0.7	4.3
乳卵類	124	126.7	126.6	126.8	0.2	2.0
野菜・海藻	240	130.8	130.9	131.6	0.5	9.0
生鮮野菜	157	132.8	132.7	132.7	0.0	10.9
果物	92	111.8	118.7	131.6	10.9	8.1
生鮮果物	86	113.4	120.8	134.8	11.5	8.2
油脂・調味料	122	123.8	123.6	122.0	△ 1.3	0.7
菓子類	251	121.2	127.9	128.5	0.4	7.3
調理食品	338	120.8	119.5	122.2	2.3	1.5
飲料	162	118.2	125.9	125.7	△ 0.1	9.1
酒類	120	110.7	111.3	110.8	△ 0.4	△ 1.3
外食	420	115.0	115.0	115.1	0.0	1.2
住居	1 748	104.9	104.7	104.7	0.0	0.9
家賃	1 387	100.4	99.8	99.8	0.0	0.2
設備修繕・維持	361	122.2	123.7	123.7	0.0	3.1
光熱・水道	702	106.8	107.1	110.1	2.8	5.3
電気代	380	106.7	106.9	112.0	4.8	6.8
ガス代	122	111.2	111.6	113.2	1.4	9.3
他の光熱	26	133.3	135.6	135.6	0.0	0.3
上下水道料	174	100.0	100.0	100.0	0.0	0.0
家具・家事用品	383	126.0	129.2	127.6	△ 1.2	2.2
家庭用耐久財	121	129.3	136.8	131.8	△ 3.7	0.4
室内装備品	20	128.7	132.5	128.0	△ 3.4	1.2
寝具類	22	119.4	124.4	123.5	△ 0.7	△ 11.8
家事雑貨	77	133.1	133.7	133.5	△ 0.1	8.8
家事用消耗品	109	121.5	122.0	123.1	0.9	1.9
家事サービス	33	115.3	115.3	115.3	0.0	7.0
被服及び履物	373	109.7	110.7	110.3	△ 0.3	2.8
衣料	155	107.1	107.9	109.3	1.3	3.9
和服	13	106.7	106.7	112.0	5.0	10.7
洋服	141	107.1	108.0	109.0	1.0	3.3
シャツ・セーター・下着類	116	116.0	118.2	112.3	△ 5.0	△ 1.4
シャツ・セーター類	83	118.2	120.7	112.3	△ 7.0	△ 3.7
下着類	33	110.6	112.0	112.4	0.4	4.9
履物類	51	106.0	104.9	108.7	3.7	8.2

(令和2年=100)

費 目	ウェイト	令和6年9月	令和6年10月	令和6年11月		
				指数	前月比 (%)	前年同月比 (%)
他の被服	36	101.2	101.2	104.8	3.5	5.2
被服関連サービス	16	120.7	122.0	122.0	0.0	2.8
保健医療	475	105.3	106.1	106.0	0.0	1.8
医薬品・健康保持用摂取品	119	107.0	107.3	107.6	0.3	2.8
保健医療用品・器具	98	121.4	123.1	122.6	△ 0.4	2.9
保健医療サービス	258	98.5	99.0	99.0	0.0	0.7
交通・通信	1 901	100.3	100.7	100.4	△ 0.3	2.4
交通	110	101.7	101.9	101.7	△ 0.2	0.0
自動車等関係費	1 346	110.0	110.4	109.9	△ 0.5	3.8
通信	446	70.7	71.1	71.4	0.4	△ 2.9
教育	249	100.2	100.2	100.2	0.0	△ 0.5
授業料等	149	100.7	100.7	100.7	0.0	0.8
教科書・学習参考教材	11	108.7	108.7	108.7	0.0	3.2
補習教育	88	98.3	98.3	98.3	0.0	△ 3.1
教養娯楽	916	111.4	112.2	112.4	0.2	4.2
教養娯楽用耐久財	89	108.5	107.8	107.6	△ 0.2	3.1
教養娯楽用品	228	111.1	112.1	112.2	0.1	3.9
書籍・他の印刷物	101	113.9	113.8	113.8	0.0	1.4
教養娯楽サービス	498	111.6	112.7	113.0	0.3	5.1
諸雑費	715	104.2	104.9	104.9	△ 0.1	1.3
理美容サービス	113	101.9	101.9	101.9	0.0	0.3
理美容用品	189	102.8	102.8	102.6	△ 0.3	1.1
身の回り用品	57	116.5	120.8	120.8	0.0	6.0
たばこ	42	114.4	114.4	114.7	0.3	0.3
他の諸雑費	314	102.4	103.1	103.1	0.0	1.1
生鮮食品（注1）	354	128.7	131.3	133.0	1.3	7.9
生鮮食品を除く総合	9 646	108.9	109.6	109.8	0.3	2.7
持家の帰属家賃を除く総合	8 856	110.8	111.7	112.1	0.3	3.3
持家の帰属家賃及び生鮮食品を除く総合	8 501	110.0	110.9	111.2	0.3	3.0
エネルギー（注2）	802	116.6	117.3	120.0	2.3	5.2
食料(酒類を除く)及びエネルギーを除く総合	6 781	104.7	105.1	105.0	△ 0.2	1.9
教養娯楽関係費	940	110.7	111.3	111.6	0.2	3.7
情報通信関係費	522	72.6	72.6	72.6	0.0	△ 1.5

(注1) 生鮮魚介、生鮮野菜、生鮮果物

(注2) 電気代、都市ガス代、プロパンガス、灯油及びガソリン

4-2 主要品目別小売価格

出典（総務省統計局『小売物価統計調査』 主要品目の都市別小売価格-県庁所在市及び人口15万以上の市）

（単位 円）

年・月	うるち米 コシヒカリ (5kg) 1袋	食パン 普通品 1kg	カップ麺 カップ ヌードル (78g入り) 1個	まぐろ めばち又は きはだ 刺身用赤身 100g	あじ まあじ 丸 100g	さけ 100g	たい まだい 刺身用・さく 100g	ぶり 切り身 (刺身用を除く) 100g	いか するめいか 丸 ※1 100g	たこ まだこ (ゆでもの又は 蒸し物) 100g
山口市										
R06 . 8	2 597	500	203	462	143	587	775	353	317	462
9	3 137	502	203	483	135	636	772	370	315	446
10	3 380	500	187	483	149	636	731	357	378	483
11	3 623	499	187	465	143	635	775	293	402	502

年・月	えび 輸入品、冷凍 パック又は真空包装、 無頭(10～14尾入り) 100g	たらこ 並 100g	かまぼこ 蒸かまぼこ 板付き (80～140g) 普通品 100g	魚介缶詰 油漬、きはだまぐろ シーチキンL (70g入り) 1缶	牛肉 国産品 ロース 100g	豚肉 国産品 バラ 100g	鶏肉 ブロイラー もも肉 100g	ハム ロースハム 100g	ソーセージ ウインナー ソーセージ 袋入り 100g	牛乳 店頭売り 紙容器入り (1000ml) 1本
山口市										
R06 . 8	253	576	167	179	941	265	160	228	197	279
9	253	539	167	179	953	258	156	209	197	279
10	311	539	163	179	953	258	156	225	190	279
11	317	523	167	179	952	258	156	244	197	279

年・月	ヨーグルト プレーン (400g入り) 1個	鶏 卵 白色卵、パック詰(10 個入り)、サイズ混 合、〔卵重〕〔MS52g ～LL76g未満〕、〔MS52g ～L70g未満〕又は 〔MS8g～L70g未満〕 1パック	キャベツ 1kg	ほうれんそう 1kg	じゃがいも 1kg	にんじん 1kg	たまねぎ 1kg	きゅうり 1kg	トマト ミニトマト等 小粒種は除く 1kg	しめじ ぶなしめじ 1kg
山口市										
R06 . 8	190	281	218	1 465	589	507	389	765	849	999
9	187	283	193	2 089	547	526	364	885	1 017	1 079
10	187	286	252	1 831	398	536	305	788	1 128	1 221
11	187	285	401	1 343	413	421	288	913	1 082	1 221

年・月	干しのり 焼のり 普通品 (全形10枚入り) 1袋	豆腐 木綿豆腐 並 1kg	油揚げ 薄揚げ 1kg	こんにゃく 板こんにゃく 1kg	だいこん漬 並 1kg	りんご (1個200～400g) ふじ又はつがる 1kg	みかん (9月～3月) 1kg	バナナ 1kg	食用油 キャノーラ (なたね)油 プラスチック容器入 (900g入り)※2 1本	しょう油 本醸造特級 こいくちしょうゆ ペットボトル入 (450ml入り) 1本
山口市										
R06 . 8	527	272	1 660	501	1 119	982	...	407	433	322
9	527	272	1 674	501	1 109	960	706	417	433	322
10	554	272	1 584	501	1 116	744	686	387	430	315
11	576	272	1 684	501	1 125	855	743	400	387	322

※1 市町村銘柄 剣先いか

※2 ポリ容器入り(1,000g入り)(～10月)、プラスチック容器入り(900g入り)(11月～)

年・月	乾燥スープ コーンクリーム 箱(8袋)入り (148.8g入り) 1箱	風味調味料 かつお風味 ほんだし (120～ 150g入り) 100g	ケーキ いちごショ- トケーキ 1個(70～120g) 1個	チョコ レート 板チョコレート (1枚50～55g) 100g	弁当 幕の内弁当 並 持ち帰り 1個	うなぎ かば焼き 国産品 長焼き 1匹120～210g 100g	からあげ 鶏肉 骨なし 並 100g	緑茶 煎茶 袋入り (100～300g入り) 100g	インスタント コーヒー 瓶入り (80～90g入り) 100g
山口市									
R06 . 8	392	282	487	277	650	1 646	216	377	1 041
9	392	282	477	277	650	1 913	215	377	1 041
10	392	282	484	333	650	1 516	215	377	1 041
11	371	282	484	333	650	1 476	230	377	1 041

年・月	清酒 普通酒 紙容器入り (20入り) 1本	ビール 1缶350ml (6缶入り) 1パック	カレーライス (外食) 外食 1皿	コーヒー (外食) 喫茶店 (セルフサービス店 及びコーヒースタ ンドを除く) 1杯	民営家賃 3.3㎡(1坪) あたり 1か月	ふすま 張替費 和ふすま 材料費含む 1枚	大工 手間代 家屋修理 常用1人 1日	灯油 白灯油 1号灯油 店頭詰替売り 18ℓ	プロパン ガス 1ヶ月基本 料金+10㎡ 使用従量料金 1か月
山口市									
R06 . 8	1 076	1 183	825	503	3 640	6 300	24 500	2 148	10 031
9	1 098	1 183	825	503	3 631	6 300	24 500	2 112	10 031
10	1 084	1 183	825	503	3 618	6 300	24 500	2 148	10 031
11	1 102	1 197	825	503	3 618	6 300	24 500	2 148	10 031

年・月	電気 炊飯器 圧力IH式 1.0ℓ(5.5合炊き) (1,100～1,240W)※3 1台	電気 冷蔵庫 冷凍冷蔵庫 5～6ドア、451～500ℓ IoT機能付 1台	ルームエアコン 冷暖房兼用 壁掛セパレート 冷2.2、暖2.2kW 特殊機能付きを除く 1台	ラップ ポリ塩化 ビニル製 幅22cm×長さ50m 1本	トイレット ペーパー パルプ100%、白 8ロール又は12ロール 1000m	台所用 洗剤 合成洗剤 液体詰替用 ポリ容器入 (370ml入り) 1本	洗濯用 洗剤 合成洗剤 液体詰替用 袋入り (850～900g入り) 1kg	ワイシャツ (長袖) シングルカフス ポリエステル・綿混用 普通品、白 1枚	ラン ジェリー キャミソール 中級品 1枚
山口市									
R06 . 8	45 390	277 200	86 306	335	815	239	424	2 515	5 500
9	45 817	277 200	74 660	344	815	239	424	2 882	5 500
10	44 079	277 200	88 989	360	815	239	424	2 882	5 500
11	45 380	257 400	83 285	335	815	239	406	2 882	5 500

年・月	男子用 靴下 綿・化繊混用 無地普通品 (25cm) 1足	運動靴 スニーカー (23.0～26.0cm) 中級品 1足	クリーニング代 (ワイシャツ) 水洗い、機械、立体仕 上、持ち込み、配達な し、料金前払 1枚	胃腸薬 第2類医薬品 複合胃腸薬 箱入り・50錠入り 1箱	マスク 大人用 不織布製 ブリーツ型 袋入り(7枚入り) 1袋	ガソリン レギュラー (セルフ除く) 現金、割引無 1ℓ	トレーニング パンツ ロングパンツ ポリエステル100% 中級品 1本	理髪料 総合調髪 男性(高校生 以下除く) 1回	パーマ ネット代 (女性、ショート) シャンプー・カット ブローはセット込 1回
山口市									
R06 . 8	770	4 949	233	932	547	177	6 050	3 225	8 080
9	770	4 949	233	932	547	175	6 050	3 225	8 080
10	770	4 949	233	932	547	177	6 050	3 225	8 080
11	807	4 949	233	932	547	177	6 050	3 225	8 080

※3 [最大炊飯容量]1.0L,[消費電力]1,200～1,400W(～9月)、[最大炊飯容量]1.0L(5.5合炊き),[消費電力]1,100～1,240W(10月～)

5 家計

5-1 1世帯当たり1か月間の収入と支出（二人以上の世帯のうち勤労者世帯）

（単位 円）

総務省統計局「家計調査報告」

項 目	山 口 市			全 国		
	6年9月	6年10月	6年11月	6年9月	6年10月	6年11月
集計世帯数	52	52	49	3 950	3 926	3 997
世帯人員（人）	3.04	3.06	2.96	3.22	3.22	3.21
有業人員（人）	1.88	1.74	1.68	1.83	1.82	1.82
受取	1 019 215	1 167 811	1 033 073	1 175 013	1 314 585	1 192 722
実収入	502 509	602 226	499 148	493 942	580 675	514 409
經常収入	490 027	591 912	489 407	486 426	572 149	507 878
(内) 勤め先収入	479 262	469 142	469 431	475 468	485 751	494 581
世帯主収入	343 461	354 400	357 681	374 600	384 789	390 141
定期収入	327 737	346 630	355 875	365 326	373 217	376 065
臨時収入	2 419	5 970	1 806	5 241	5 907	4 494
賞与	13 305	1 800	0	4 033	5 665	9 583
世帯主の配偶者の収入	126 461	102 781	105 509	88 644	87 790	92 905
他の世帯員収入	9 340	11 960	6 241	12 225	13 172	11 535
事業・内職収入	9 779	6 106	9 980	4 656	4 192	4 568
他の經常収入	986	116 664	9 997	6 301	82 206	8 729
(内) 財産収入	227	1 494	225	2 277	3 386	3 086
社会保障給付	759	115 170	9 772	3 443	77 782	5 139
特別収入	12 482	10 315	9 740	7 517	8 526	6 531
(内) 受贈金	5 085	189	102	950	2 558	1 670
実収入以外の受取（繰入金を除く）	419 422	449 452	386 494	434 711	490 036	448 805
(内) 預貯金引出	309 135	319 262	288 988	316 302	344 751	322 832
クレジット購入借入金	109 432	127 062	94 600	112 225	114 448	120 194
繰入金	97 284	116 133	147 431	246 360	243 874	229 508
支払	1 019 215	1 167 811	1 033 073	1 175 013	1 314 585	1 192 722
実支出	398 581	411 996	361 605	399 754	423 688	408 607
消費支出	304 913	317 257	269 116	308 417	327 613	316 535
食料	76 516	78 379	76 354	86 132	87 393	89 108
(内) 穀類	4 650	8 113	5 605	7 286	7 655	7 778
魚介類	3 628	3 910	3 792	4 679	4 800	4 978
肉類	7 923	9 004	9 408	8 412	8 619	8 808
野菜・海藻	6 783	8 165	7 699	8 238	8 645	8 634
外食	18 232	11 685	14 387	17 597	16 923	18 191
住居	18 982	9 315	8 616	15 408	20 995	20 314
家賃地代	8 573	7 968	6 968	11 389	11 365	11 067
設備修繕・維持	10 410	1 346	1 647	4 019	9 630	9 248
光熱・水道	22 087	21 196	19 678	21 959	21 922	19 993
(内) 電気代	14 786	13 902	11 109	13 619	13 057	10 640
家具・家事用品	8 744	11 408	11 209	12 479	10 910	12 237
被服及び履物	7 934	10 041	12 988	8 895	10 609	12 757
(内) 洋服	2 448	3 651	4 233	2 950	4 048	5 652
保健医療	13 587	13 227	10 838	12 262	14 352	15 003
交通・通信	61 671	66 414	40 351	48 395	53 312	47 334
教育	19 295	16 509	3 822	20 814	21 067	14 324
教養娯楽	27 474	27 548	24 655	28 477	30 982	31 813
その他の消費支出	48 622	63 219	60 606	53 597	56 071	53 650
非消費支出	93 667	94 739	92 489	91 337	96 075	92 072
(内) 直接税	29 526	30 021	33 381	34 139	36 391	35 097
社会保険料	64 141	64 718	59 109	57 077	59 623	56 907
実支出以外の支払（繰越金を除く）	551 670	644 972	552 545	549 892	666 626	581 803
(内) 預貯金	398 870	495 966	396 242	396 534	498 654	413 450
保険料	15 852	20 803	24 982	17 957	17 780	21 445
土地家屋借金返済	37 671	31 956	27 735	36 825	35 625	34 660
クレジット購入借入金返済	97 998	95 155	102 920	92 524	97 327	92 500
繰越金	68 965	110 843	118 922	225 367	224 271	202 312
可処分所得	408 842	507 487	406 659	402 605	484 600	422 337
黒字	103 928	190 230	137 543	94 188	156 987	105 802
(内) 貯蓄純増	104 732	194 380	129 330	96 275	155 018	110 388

注1) 家計調査は全国設計の標本調査ですので、山口市の結果には標本誤差が考えられます。利用にあたっては留意してください。

5-2 1世帯当たり1か月間の消費支出（二人以上の世帯）

（単位 円）

総務省統計局「家計調査報告」

項 目	山 口 市			全 国		
	6年9月	6年10月	6年11月	6年9月	6年10月	6年11月
集計世帯数	92	94	90	7 238	7 202	7 272
世帯人員（人）	2.80	2.81	2.72	2.88	2.88	2.88
有業人員（人）	1.46	1.35	1.29	1.34	1.34	1.34
消費支出	278 243	295 595	260 946	287 963	305 819	295 518
食料	76 452	77 886	77 234	83 562	85 421	85 118
穀類	6 164	7 127	5 994	7 315	7 831	7 522
魚介類	4 784	5 162	5 022	5 499	5 732	5 828
肉類	7 737	8 381	8 556	7 710	8 033	8 062
乳卵類	4 176	4 583	4 478	4 286	4 346	4 233
野菜・海藻	7 828	8 953	8 555	9 087	9 529	9 412
果物	3 279	3 185	2 984	3 606	3 445	3 229
油脂・調味料	3 100	3 852	4 031	3 784	4 061	4 187
菓子類	6 229	6 769	6 509	7 022	7 025	7 174
調理食品	10 764	11 845	11 592	12 306	12 806	12 532
飲料	5 624	5 421	5 002	5 650	5 462	4 997
酒類	3 595	3 467	3 084	3 535	3 612	3 691
外食	13 171	9 140	11 427	13 762	13 540	14 250
住居	22 838	30 647	11 379	16 058	19 676	20 536
家賃地代	6 152	5 620	7 444	8 027	8 279	7 984
設備修繕・維持	16 687	25 026	3 935	8 031	11 397	12 551
光熱・水道	25 160	21 867	22 796	22 272	21 925	20 301
電気代	17 165	14 897	11 774	13 831	13 028	10 591
ガス代	2 761	2 670	4 036	2 997	3 103	3 553
他の光熱	321	104	1 769	225	503	1 329
上下水道料	4 914	4 196	5 217	5 219	5 291	4 828
家具・家事用品	8 918	13 860	12 293	11 900	11 493	12 133
家庭用耐久財	1 866	5 806	4 193	4 083	3 509	3 434
室内装備・装飾品	295	490	734	435	515	692
寝具類	266	602	1 002	702	828	940
家事雑貨	2 052	2 005	1 804	2 162	2 009	2 440
家事用消耗品	3 557	3 569	3 665	3 733	3 715	3 645
家事サービス	883	1 388	895	785	917	981
被服及び履物	6 311	7 473	11 856	7 432	9 049	10 691
和服	0	0	0	255	40	33
洋服	2 050	2 558	3 582	2 431	3 455	4 522
シャツ・セーター類	1 719	1 843	2 400	1 601	2 006	2 039
下着類	680	893	1 259	757	873	1 122
生地・糸類	59	9	53	73	65	82
他の被服	454	465	1 006	563	630	953
履物類	1 222	1 369	2 135	1 357	1 295	1 383
被服関連サービス	128	336	1 421	395	685	556
保健医療	14 426	13 516	11 740	14 169	16 134	16 017
(内) 保健医療サービス	7 938	8 375	5 149	7 805	9 327	9 626
交通・通信	46 892	46 848	37 967	41 098	44 915	40 361
(内) 自動車等関係費	31 355	32 136	23 339	23 288	26 862	23 496
教育	11 131	9 304	2 065	13 731	13 358	9 334
教養娯楽	22 604	23 700	25 580	27 341	29 592	29 702
(内) 教養娯楽サービス	12 027	11 713	15 213	15 832	18 647	16 975
その他の消費支出	43 510	50 496	48 035	50 399	54 256	51 326
(内) こづかい（使途不明）	3 952	3 917	4 657	5 342	6 106	5 885
交際費	13 792	9 393	12 043	12 981	13 717	15 857
仕送り金	314	11 213	7 767	7 078	7 006	5 658

6 労働

6-1 常用労働者の1人平均月間現金給与総額と労働時間数

本表は毎月勤労統計調査（令和6年11月分）の結果による。

県統計分析課

産 業 分 類	現 金 給 与 総 額						総実労働時間数	
	事業所規模5人以上			事業所規模30人以上			事業所規模 5人以上計	事業所規模 30人以上計
	計	男	女	計	男	女		
調査産業計	272 979	341 983	196 772	295 861	363 575	211 863	140.2	143.5
D 建設業	374 529	391 349	275 461	401 567	416 632	290 654	168.9	171.9
E 製造業	373 891	415 353	229 787	397 070	437 130	244 861	165.6	166.7
09,10 食料品・たばこ	253 651	345 725	167 948	264 546	363 247	167 627	150.1	150.0
11 繊維工業	376 742	482 863	263 335	396 963	486 596	281 592	150.6	151.9
14 パルプ・紙	313 974	357 018	172 070	313 974	357 018	172 070	150.2	150.2
15 印刷・関連連業	265 882	304 850	205 479	279 452	327 594	200 575	170.5	165.0
16,17 化学・石油・石炭	486 352	511 772	338 833	497 930	522 731	349 761	169.5	170.1
19 ゴム製品	375 519	394 250	242 673	375 519	394 250	242 673	176.3	176.3
21 窯業・土石製品	372 583	389 437	256 555	411 145	428 859	269 234	158.4	161.9
22 鉄鋼業	441 206	456 339	303 223	441 206	456 339	303 223	159.7	159.7
24 金属製品製造業	336 887	351 243	261 633	379 748	389 359	328 103	163.1	161.2
28 電子・デバイス	348 214	407 103	220 841	348 214	407 103	220 841	164.8	164.8
31 輸送用機械器具	373 424	386 426	259 430	373 424	386 426	259 430	179.7	179.7
その他(12、13、18、23、32、20)一括	312 203	346 665	215 971	334 294	365 403	236 857	171.7	174.9
その他(29、30)一括	247 921	280 079	171 697	282 670	319 484	198 971	163.5	163.8
その他(25、26、27)一括	458 684	486 135	299 814	507 953	534 208	342 570	166.8	168.3
F 電気・ガス・熱供給・水道業	433 916	446 666	337 774	465 219	480 319	306 270	146.4	149.1
G 情報通信業	287 999	325 803	228 808	319 378	345 598	251 960	154.1	159.7
H 運輸業、郵便業	272 625	299 228	187 824	288 458	306 496	211 276	168.2	173.1
I 卸売業、小売業	215 237	298 186	141 510	191 505	278 936	142 033	129.1	118.2
J 金融業、保険業	355 876	466 787	265 546	338 719	441 377	269 488	154.5	154.3
K 不動産業、物品賃貸業	317 520	430 709	207 326	319 474	483 654	223 409	144.4	153.4
L 学術研究、専門・技術サービス業	323 848	383 682	240 424	368 671	411 399	281 501	156.4	167.6
M 宿泊業、飲食サービス業	120 988	147 408	108 828	104 709	128 336	87 477	92.6	81.8
N 生活関連サービス業、娯楽業	205 773	253 487	156 729	163 536	210 394	125 473	121.8	119.2
O 教育、学習支援業	266 984	311 307	225 664	239 512	294 584	177 539	121.2	107.1
P 医療、福祉	264 192	326 537	246 230	296 738	361 664	273 304	132.2	139.2
R サービス業(他に分類されないもの)	246 457	296 634	160 864	214 884	271 573	150 009	146.2	136.9

（注）調査産業計には「鉱業、採石業、砂利採取業」「複合サービス事業」を含む。なお、平成29年1月分から平成25年10月改定の日本標準産業分類に基づき公表している。

6-2 常用労働者の賃金指数、労働時間（所定外）指数及び雇用指数（事業所規模5人以上）

（令和2年=100）

県統計分析課

年 ・ 月	調査産業計	建設業	製造業	電気・ガス・熱供給・水道業	情報通信業	運輸業、郵便業	卸売業、小売業	金融業、保険業	不動産業、物品賃貸業	学術研究、専門・技術サービス業	宿泊業、飲食サービス業	生活関連サービス業、娯楽業	教育、学習支援業	医療、福祉	サービス業（他に分類されないもの）
賃金（現金給与総額）指数（名目）															
令和4年平平均	104.7	97.3	108.4	100.6	109.7	110.4	100.3	112.2	110.8	126.1	103.7	119.6	103.9	103.9	115.1
令和5年平平均	103.4	103.0	108.1	102.7	105.2	108.0	99.6	112.1	94.7	132.2	108.4	113.9	95.2	103.9	113.1
令和6.8	92.0	106.6	93.6	79.6	84.3	87.3	93.1	91.2	91.8	113.9	119.3	96.3	73.7	88.3	102.3
9	88.6	92.2	94.2	78.7	84.5	84.0	85.6	92.7	78.9	95.9	111.8	98.3	77.6	85.2	100.8
10	89.8	97.1	92.8	81.2	103.0	87.1	84.7	100.6	80.5	115.4	114.4	96.1	79.2	87.2	98.0
11	94.2	96.8	100.7	81.2	85.3	87.3	92.0	95.8	105.7	98.0	118.7	115.7	79.1	95.2	98.8
所定外労働時間指数															
令和4年平平均	109.6	106.5	130.6	91.1	138.0	94.3	141.0	126.5	128.1	178.7	116.9	57.7	58.6	97.2	96.5
令和5年平平均	96.2	87.6	110.8	141.9	67.7	83.1	108.6	124.8	127.8	217.1	135.3	80.1	40.8	112.1	86.1
令和6.8	86.0	72.0	110.2	105.4	58.2	82.9	78.7	117.9	128.4	112.5	111.8	163.6	36.6	85.7	71.0
9	95.7	74.4	118.9	108.6	50.0	78.9	90.2	98.5	137.8	112.5	102.9	153.0	96.3	88.1	87.9
10	101.1	78.4	127.6	141.9	61.8	80.1	83.6	209.0	151.4	208.3	100.0	142.4	97.0	85.7	98.1
11	97.8	77.6	127.6	117.2	81.8	80.5	88.5	141.8	124.3	129.2	105.9	154.5	87.3	88.1	90.7
雇用指数															
令和4年平平均	99.3	97.6	100.1	93.2	102.5	99.9	102.4	85.9	100.5	102.4	97.2	86.7	99.3	100.0	98.7
令和5年平平均	100.3	101.1	99.8	90.0	95.4	96.0	103.7	84.1	102.8	102.4	109.6	87.6	97.7	100.5	97.9
令和6.8	102.7	99.4	101.1	89.5	93.3	94.4	104.2	95.7	117.8	106.0	126.1	91.1	97.4	102.7	96.3
9	102.9	99.2	100.9	89.4	93.0	94.6	104.0	95.1	116.2	105.4	124.3	90.6	98.7	103.1	100.5
10	102.6	98.9	99.4	88.6	93.0	94.5	103.6	91.3	117.3	105.3	128.0	90.7	98.9	102.5	100.2
11	102.5	97.0	99.3	88.6	94.9	93.9	103.7	91.8	117.5	104.7	129.0	91.1	99.2	102.4	100.2

（注1）調査産業計には「鉱業、採石業、砂利採取業」「複合サービス事業」を含む。なお、平成29年1月分から平成25年10月改定の日本標準産業分類に基づき公表している。

（注2）令和4年1月分から、指数は、令和2年平均を100とする令和2年基準とする。

これに伴い、令和4年1月分以降と比較できるように、令和3年12月分までの指数を令和2年平均が100となるように改訂した。

（注3）調査事業所のうち30人以上の抽出方法は、従来の2～3年に一度行う総入れ替え方式から、毎年1月分調査時に行う部分入れ替え方式に平成30年から変更した。

賃金、所定外労働時間指数は、総入れ替え方式のときに当たって過去の過去に遡った改訂はしない。

6-3 職業紹介状況（一般）

新規学卒・パートを除く

山口労働局

年　　月	求　　職		求　　人		就職件数(B)	就職率(%) (B/A×100)	有効求人 倍率(倍) ¹⁾
	新規求職 申込件数(A)	月間有効 求職者数	新規求人数	月間有効求人数			
R4 年度平均	2 652	11 398	6 341	18 247	874	33.2	1.54
R5	2 656	11 374	6 234	17 972	860	32.7	1.49
R6 .							
6	2 185	11 218	6 033	17 002	820	37.5	1.43
7	2 429	10 905	6 217	17 301	780	32.1	1.47
8	2 127	10 597	5 782	17 342	635	29.9	1.51
9	2 539	10 811	6 280	17 655	768	30.2	1.47
10	2 586	10 923	6 621	18 004	778	30.1	1.47
11	2 223	10 692	5 584	17 679	811	36.5	1.42

注 1) パートを含む。各月の数値は季節調整値。

6-4 雇用保険業務状況（一般）

(単位 事業所、人、件、1000円)

山口労働局

年　　月	適用事業所数	被保険者数	受給資格 決定件数	初　回 受給者数	受給者実人員 ¹⁾	支給金額 ¹⁾
R4 年度平均	24 453	403 770	1 204	966	3 981	491 716
R5	24 219	402 891	1 207	991	4 083	509 309
R6 .						
6	24 157	403 133	1 026	947	4 244	501 683
7	24 138	402 685	1 094	1 333	4 821	631 187
8	24 125	401 887	931	893	4 475	573 869
9	23 935	401 337	1 103	775	4 436	571 974
10	23 952	400 592	1 283	1 057	4 334	600 431
11	23 953	400 130	1 005	790	3 868	472 572

注 1) 所定給付日数内のもの

6-5 企業倒産状況

(単位 件、100万円) (負債総額1千万円以上)

県経営金融課

年　　月	件　数	負債金額	原　　因　　別				業　　種　　別				地　域　別	
			(内) 企業内 原　因	(内) 設備 過大	(内) 業績 不振	(内) 連　鎖	(内) 製造業	(内) 建設業	(内) 卸売業	(内) 小売業	(内) 下関地域	(内) 宇部・ 小野田地域
R4 年度	38	3 526	6	—	31	—	4	10	6	3	10	7
R5	72	13 075	3	—	59	5	1	15	15	4	23	12
R6 .												
7	6	1 182	1	—	5	—	—	—	2	3	1	1
8	5	715	—	—	5	—	1	—	—	1	1	1
9	6	844	—	—	5	1	—	1	—	2	—	—
10	5	997	1	—	4	—	3	1	—	—	2	1
11	8	815	—	—	8	—	—	3	2	1	—	1
12	—	—	—	—	—	—	—	—	—	—	—	—

7 建築

7-1 建築物・住宅着工

本表は、建築基準法により延床面積10㎡を超える建築物について建築主から知事に建築工事届のあった建築物を対象としている。

(単位 ㎡、100万円、%)

国土交通省総合政策局

年・月 都 市	着 工 建 築 物		着 工 新 設 住 宅 1)		前 年 同 月 比	
	床 面 積 2)	工 事 費 予 定 額	戸 数	床 面 積	着工建築物 (床面積)	新 設 住 宅 (戸数)
R4 年	1 010 164	215 022	6 769	594 441	—	—
R5	1 060 155	272 366	6 465	540 688	—	—
R6 . 6	53 996	12 684	424	35 577	62.7	65.0
7	68 641	16 438	529	41 979	84.3	106.0
8	59 292	15 218	523	44 391	64.8	75.4
9	73 455	20 675	489	42 237	84.6	111.1
10	58 200	15 550	552	43 883	57.8	82.9
R6 . 11	105 947	49 766	546	50 334	121.5	120.3
市 計	103 978	48 909	538	49 476	121.6	120.1
下 関 市	64	7 079	...	104.9
宇 部 市	14	1 426	...	41.2
山 口 市	78	7 698	...	147.2
萩 市	7	586	...	350.0
防 府 市	131	13 324	...	222.0
下 松 市	42	2 999	...	110.5
岩 国 市	31	3 617	...	110.7
光 市	21	1 394	...	131.3
長 門 市	6	554	...	200.0
柳 井 市	7	711	...	140.0
美 祢 市	3	277	...	300.0
周 南 市	96	7 709	...	110.3
山陽小野田市	38	2 102	...	62.3
町 計	1 969	857	8	858	116.4	133.3

注 1) 「新設住宅」とは、新築、増築又は改築によって居室、台所及び便所のある独立して居住し得る住宅の戸が新たに造られるものをいう。

2) 令和2年4月分から市町別の公表がとりやめとなった。

7-2 着工建築物

(単位 棟、㎡、100万円、%)

国土交通省総合政策局

区 分	R6年10月			R6年11月			前 年 同 月 比		
	建 築 物 数	床 面 積	工 事 費 予 定 額	建 築 物 数	床 面 積	工 事 費 予 定 額	建 築 物 数	床 面 積	工 事 費 予 定 額
総 数 (構 造 別)	425	58 200	15 550	464	105 947	49 766	99.4	121.5	204.2
木造	331	39 552	8 883	319	39 981	10 435	99.7	105.5	124.1
鉄骨鉄筋コンクリート造	—	—	—	—	—	—	—	—	—
鉄筋コンクリート造	5	3 597	2 477	11	20 378	23 324	122.2	269.0	667.0
鉄骨造	87	14 857	4 174	102	40 277	15 595	73.9	96.5	125.1
コンクリートブロック造	—	—	—	—	—	—	—	—	—
その他	2	194	16	32	5 311	412	皆増	皆増	皆増

8 運輸・交通

8-1 山口宇部空港利用状況

(単位 人、kg)

県山口宇部空港事務所

年・月						
	旅 客			貨 物		
		(内) 下 り	(内) 上 り		(内) 下 り	(内) 上 り
R4 年度	689 299	346 350	342 949	1 708 364.8	592 513.2	1 115 851.6
R5	857 459	428 626	428 833	1 646 269.8	543 446.4	1 102 823.4
R6 . 7	71 053	36 278	34 775	131 003.0	43 458.8	87 544.2
8	79 340	39 291	40 049	110 481.3	41 210.5	69 270.8
9	72 728	36 340	36 388	130 956.5	41 201.4	89 755.1
10	76 920	38 642	38 278	151 276.1	53 392.8	97 883.3
11	80 972	40 452	40 520	151 595.9	57 614.2	93 981.7
12	77 727	40 822	36 905	152 641.2	54 587.8	98 053.4

8-2 岩国錦帯橋空港利用状況

(単位 人、kg)

国土交通省大阪航空局岩国空港事務所

年・月	旅 客 1)			貨 物 1)		
		(内) 下 り	(内) 上 り		(内) 下 り	(内) 上 り
R4 年度	362 610	181 579	181 031	307 970.8	42 359.1	265 611.7
R5	474 004	238 336	235 668	374 656.7	62 802.0	311 854.7
R6 . 7	41 718	21 316	20 402	27 767.6	2 554.6	25 213.0
8	49 897	24 746	25 151	21 065.8	2 378.3	18 687.5
9	45 307	22 737	22 570	22 960.3	2 947.4	20 012.9
10	47 610	24 376	23 234	28 703.7	3 321.9	25 381.8
11	46 912	23 120	23 792	28 253.8	3 223.6	25 030.2
12	44 727	23 198	21 529	33 283.0	3 426.7	29 856.3

注 1) 東京便、沖縄便及びチャーター便を含む。

8-3 自動車保有台数

(単位 台)

中国運輸局山口運輸支局

年・月末	1) 総 数	(内) 貨物 2)			(内) 乗 合	(内) 乗 用 3)	(内)		(内) 特種用途	(内) 軽自動車4)	(内)	
		(内) 普 通	(内) 小 型				(内) 普 通	(内) 小型四輪			(内) 乗用四輪	(内) 貨物四輪
R4 年度平均	1 071 565	66 672	25 475	39 175	2 270	473 201	221 958	233 466	15 199	511 419	364 674	127 991
R5	1 072 413	67 054	25 567	39 390	2 217	471 453	226 247	226 942	15 337	513 555	366 476	127 894
R6 . 6	1 068 506	66 948	25 609	39 229	2 171	468 548	228 937	221 140	15 347	512 700	366 152	127 228
7	1 069 401	67 012	25 628	39 264	2 171	468 808	229 433	220 844	15 355	513 262	366 579	127 290
8	1 069 759	67 071	25 656	39 293	2 174	468 782	229 638	220 583	15 365	513 574	366 770	127 374
9	1 070 921	67 113	25 681	39 303	2 169	469 186	230 180	220 371	15 392	514 261	367 228	127 575
10	1 070 807	67 154	25 677	39 349	2 174	469 080	230 580	219 843	15 393	514 209	367 178	127 551
11	1 071 083	67 196	25 692	39 372	2 177	469 088	231 158	219 239	15 434	514 393	367 418	127 488

注 1) 大型特殊車を含む。 2) 被けん引車を含む。 3) 小型二輪車を含む。 4) 二輪車、三輪車、特種用途車を含む。

9 商業・貿易・観光

9-1 大型小売店販売状況（百貨店＋スーパー）

大型小売店とは従業者50人以上の百貨店及びスーパーをいう。ただし、経済産業省が公表する数字と相違する場合がある。

（単位 店、100万円）

中国経済産業局

年・月	店舗数	販売総額	衣料品	身の回り品	飲食料品	家庭用品	その他の商 品	食堂喫茶
R4 年	71	152 418	14 021	4 092	113 942	3 647	16 167	549
R5	72	156 807	13 657	4 462	117 896	6 456	13 805	531
R6 . 6	72	13 331	1 233	419	9 988	592	1 059	40
7	72	14 006	1 167	406	10 599	620	1 168	46
8	72	14 045	872	361	10 884	634	1 247	48
9	72	12 385	824	339	9 602	545	1 036	39
10	72	12 826	1 102	337	9 725	548	1 078	36
11	72	13 094	1 222	346	9 811	571	1 107	36

注) 年計は補正済みのため、公表済みの数字及び月集計値と相違する場合がある。

9-2 専門量販店販売動向

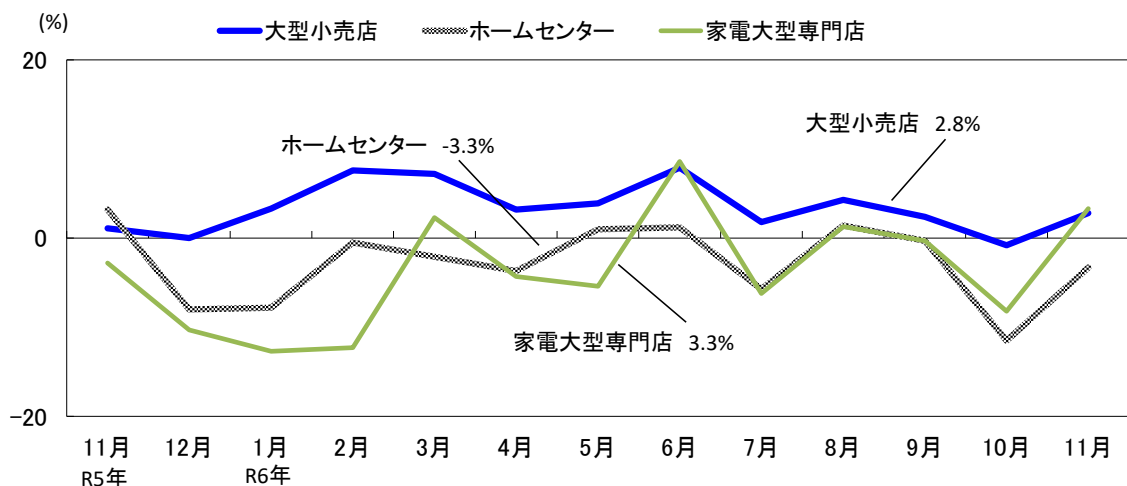
（単位 店、100万円）

中国経済産業局

年・月	ホームセンター			家電大型専門店		
	店舗数	販売額	販売額 前年(同月)比	店舗数	販売額	販売額 前年(同月)比
R4 年	78	36 031	△ 1.0	35	40 776	△ 2.2
R5	78	34 788	△ 3.4	35	40 271	△ 1.2
R6 . 6	78	2 865	1.2	34	3 451	8.6
7	78	3 022	△ 5.7	34	4 273	△ 6.2
8	78	2 976	1.4	34	3 508	1.3
9	78	2 657	△ 0.3	34	3 200	△ 0.3
10	77	2 659	△ 11.5	34	2 438	△ 8.2
11	78	2 807	△ 3.3	35	3 066	3.3

販売額対前年増減率（％）

大型小売店は、調査対象事業所の見直しが行われたため、ギャップを調整するリンク係数で処理した数値で計算している。



9-3 署所別貿易額

(1) 輸 出

(単位 100万円)		門司税関「貿易概況」							
年・月	総額	下関	萩	宇部	徳山	防府	平生	岩国	
R4 年	2 250 565	798 699	2 110	114 652	552 676	510 545	4 348	267 534	
R5	2 565 557	888 495	2 549	84 272	513 719	881 011	5 126	190 385	
R6 . 7	245 687	80 562	258	5 628	53 775	92 547	451	12 467	
8	229 569	91 099	231	5 022	38 267	78 921	359	15 670	
9	262 262	96 036	250	5 016	39 148	101 876	279	19 657	
10	257 029	93 817	267	4 969	38 503	95 849	401	23 222	
11	206 401	75 683	308	4 420	35 668	72 681	415	17 225	
12	260 854	101 743	280	5 201	43 674	95 200	373	14 383	

(2) 輸 入

(単位 100万円)		門司税関「貿易概況」							
年・月	総額	下関	萩	宇部	徳山	防府	平生	岩国	
R4 年	2 237 507	321 261	—	775 485	833 427	85 077	764	221 492	
R5	1 912 793	277 913	—	626 039	697 258	110 307	1 240	200 037	
R6 . 7	129 482	29 660	—	11 556	54 513	14 342	—	19 412	
8	90 540	26 728	—	2 191	36 901	11 893	—	12 828	
9	104 240	25 060	—	14 562	40 886	12 219	160	11 353	
10	92 263	27 165	—	5 420	35 286	11 958	158	12 276	
11	105 741	30 419	—	10 227	40 494	12 343	—	12 258	
12	121 517	22 844	—	12 461	51 887	12 488	—	21 836	

9-4 観光施設利用者数及び宿泊者数

(単位 人)		施設利用者数								宿泊者数4)	
年・月	下関水族館1) 2)	常盤公園1)	徳山動物園1)	錦帯橋	秋芳洞	大正洞 3)	指月公園	フラワーランド*	湯田温泉	湯本温泉	
R4 年	463 460	694 841	249 155	375 527	332 426	16 066	47 227	84 328	286 728	160 451	
R5	554 399	728 464	233 217	537 943	394 467	13 700	53 276	78 662	352 085	160 510	
R6 . 7	48 265	46 523	8 725	31 742	33 655	1 425	2 646	3 201	26 676	11 922	
8	100 213	59 950	23 118	57 601	96 717	4 732	5 026	5 512	35 106	16 801	
9	48 514	53 179	14 608	41 166	52 940	2 333	4 155	5 794	28 193	13 861	
10	39 011	61 027	22 513	45 717	41 695	2 133	5 432	8 232	31 671	15 961	
11	38 492	61 558	20 465	56 323	39 553	1 441	5 048	7 973	33 073	18 100	
12	—	72 199	10 681	39 899	24 419	611	2 942	4 166	28 349	14 495	

注 1) 無料で利用した者の数を含む。 2) 前売り券の販売数を含む。

3) 景清洞を含む。

4) 温泉旅館組合加盟旅館の宿泊者数（修学旅行生を含む）

10 金融

10-1 預金残高・貸出残高

(単位 億円)		日本銀行下関支店	
年・月末		預金残高	貸出残高
R4 年度末		85 740	43 032
R5		86 446	43 486
R6 .	6	86 833	43 802
	7	85 879	43 556
	8	86 330	43 752
	9	86 771	43 629
	10	85 865	43 629
	11	86 567	43 793

注) 山口県内に店舗を置く、国内銀行（ゆうちょ銀行を除く）および同県内に本店を置く信用金庫。銀行勘定を集計。ただし、国内銀行については、オフショア勘定を除く。直近計数は速報値。

10-2 性質別預金・貸出残高

(単位 億円)		日本銀行							
年・月末	預金	一般預金				公金預金	金融機関	貸出金	
		要求払	定期性	個人預金	預 金				
R4 年度末	76 150	70 199	41 339	28 629	53 749	5 056	894	38 367	
R5	76 956	70 865	42 428	28 247	54 021	5 204	887	38 801	
R6 .	7	76 286	70 815	43 080	27 519	54 241	5 086	384	38 849
	8	76 721	71 044	43 371	27 454	54 449	5 133	543	39 021
	9	77 159	71 407	43 328	27 859	53 992	5 025	725	38 890
	10	76 278	71 233	43 475	27 539	54 206	4 554	490	38 910
	11	77 017	71 306	43 544	27 574	53 922	5 197	513	39 058
	12	77 987	72 641	44 318	28 125	54 752	4 677	669	39 139

注) 国内銀行銀行勘定。ただし整理回収機構、ゆうちょ銀行を除く。

10-3 信用保証状況

(単位 100万円)		山口県信用保証協会								
年・月末	1)	保 証 債 務 残 高								
	保証承諾額	総 額	山 口	下 関	周 南	萩	柳 井	岩 国	宇 部	
R4 年度末	5 215	335 533	70 380	84 150	62 741	15 978	15 599	28 127	58 557	
R5	7 502	298 314	63 051	71 633	55 027	15 143	14 029	25 829	53 602	
R6 .	7	7 390	292 242	61 911	69 955	53 677	15 356	13 712	25 433	52 198
	8	7 475	291 436	61 336	70 114	53 536	15 273	13 583	25 464	52 130
	9	6 611	291 162	60 992	70 487	53 546	15 155	13 659	25 339	51 984
	10	4 755	289 849	60 455	70 379	53 427	15 285	13 591	25 128	51 584
	11	5 466	288 730	59 924	69 918	53 399	15 419	13 523	25 269	51 280
	12	7 367	289 325	59 818	70 380	53 155	15 449	13 784	25 279	51 461

注 1) 年度欄は月平均値。各月は月間計。

1 1 民生

1 1 - 1 生活保護状況

保護費の年度数値は累計 (単位 世帯、人、100万円)																	県厚政課「生活保護状況」					
		被保護 世 帯	被保護 実人員	保護率 (人口千人 につき)	1) 保護費	生活扶助		住宅扶助		教育扶助		介護扶助		医療扶助		その他の扶助						
						人 員	保護費	人 員	保護費	人 員	保護費	人 員	保護費	人 員	保護費	人 員	保護費					
年 ・ 月																						
R4	年度平均	11 275	13 560	10.2	22 710	11 472	5 944	10 550	2 480	391	49	2 786	539	11 733	12 856	199	81					
		11 202	13 397	10.2	23 109	11 278	5 885	10 390	2 471	383	45	2 804	579	11 672	13 271	182	75					
R6	4	11 183	13 403	10.3	1 879	11 136	467	10 353	202	384	2	2 838	44	11 653	1 091	186	7					
	5	11 223	13 453	10.4	1 880	11 168	462	10 391	202	384	4	2 859	48	11 711	1 105	192	6					
	6	11 171	13 381	10.3	1 964	11 060	476	10 332	217	377	4	2 882	48	11 676	1 141	180	5					
	7	11 185	13 411	10.3	1 938	11 000	460	10 238	200	377	4	2 897	48	11 739	1 157	187	5					
	8	11 175	13 393	10.3	1 899	10 992	461	10 245	201	367	4	2 894	49	11 698	1 099	191	5					
	9	11 155	13 354	10.3	1 899	10 991	471	10 257	205	370	4	2 904	48	11 653	1 100	181	5					
	10	11 140	13 310	10.3	1 899	10 991	471	10 257	205	370	4	2 904	48	11 653	1 100	181	5					

注 1) 施設事務費、就労自立給付金を含む。

1 1 - 2 健康保険給付状況

国民健康保険の年度は、3月から翌年2月までで算出している。									
保険給付額の年度数値は累計									
(単位 人、1000円)									
年・月	全国健康保険協会管掌健康保険		国 民 健 康 保 険				全国健康保険協会山口支部・県医務保険課		
			市 町 村		国 保 組 合		後期高齢者		
	被保険者数	保険給付額	被保険者数	保険給付額 1)	被保険者数	保険給付額	被保険者数	保険給付額	
R4	254 787	76 891 509	263 172	97 858 942	3 649	604 256	250 421	223 964 635	
R5	252 269	78 074 173	248 785	95 268 746	3 558	625 858	257 020	234 781 484	
R6 . 6	253 196	6 365 377	239 283	7 619 880	3 364	40 406	262 667	19 002 454	
	252 810	6 799 296	237 526	8 092 371	3 371	42 662	263 437	20 537 391	
	252 515	6 299 662	235 829	7 374 593	3 354	43 214	264 227	19 689 622	
	252 362	6 292 571	234 460	7 281 643	3 354	45 064	264 903	19 436 206	
	253 979	6 714 017	232 351	...	3 347	44 895	265 501	...	
	11	254 119	6 529 780	230 573	...	3 335	...	265 987	...

注 1) 一般被保険者に係るもの。

1 1 - 3 国民年金事業状況

(単位 人)										厚生労働省
年 ・ 月		被 保 険 者 数			年 金 受 給 権 者 数					
					旧法拠出制年金		基 礎 年 金			老齡福 祉年金
		第1号強制	第1号任意	第3号	老齡・通算	その他	老齡1)	障害	遺族	
R4	年度末	117 783	1 822	74 012	5 711	556	441 972	25 410	2 096	14
R5		116 008	1 867	69 993	4 411	511	441 228	25 487	2 121	14
R5	・ 12	114 971	1 818	70 808	4 739	533	441 258	25 509	2 040	14
R6	・ 1	115 618	1 820	70 372	4 628	526	441 499	25 500	2 066	14
	2	115 831	1 854	70 175	4 529	517	441 410	25 500	2 093	14
	3	116 008	1 867	69 993	4 411	511	441 228	25 487	2 121	14
	4	111 502	1 877	69 070	4 305	510	441 103	25 480	1 875	14
	5	111 079	1 827	68 648	4 196	508	441 202	25 478	1 905	14
	6	110 914	1 779	68 375	4 113	505	440 751	25 490	1 933	14
	7	111 062	1 741	68 054	4 035	502	440 487	25 491	1 948	14
	8	111 289	1 740	67 750	3 944	497	440 446	25 502	1 973	14

1 2 犯罪・災害

1 2－1 犯罪種別発生件数

刑法犯は、警察において発生を認知した事件の数をいい、道路上の交通事故に係る危険運転致死傷罪及び業務上過失致死傷罪を除いたものである。
特別法犯は、警察が送致（送付）した件数で、一部の交通法令違反を含む。

(単位 件)

県警察本部捜査支援分析課

年　・　月		全　　　　　　刑　　　　　　法　　　　　　犯							特別法犯
		総　　　数	凶悪犯	粗暴犯	窃盗犯	知能犯	風俗犯	その他の刑法犯	送致件数
R4	年	3 845	25	326	2 397	371	54	672	626
R5		4 186	30	356	2 627	447	65	661	521
R6	・								
	7	421	—	45	272	48	9	47	r44
	8	391	1	40	262	23	18	47	43
	9	416	3	26	273	35	14	65	38
	10	r458	8	40	r292	33	17	68	52
	11	434	8	30	274	48	16	58	r56
	12	356	3	22	247	45	5	34	32

注 当年値は暫定値。

1 2－2 第一当事者別道路交通事故発生状況

県警察本部交通企画課

年・月	総 数			歩 行 者			自 動 車			原動機付自転車1)			自 転 車			そ の 他		
	件数	死者	負傷者	件数	死者	負傷者	件数	死者	負傷者	件数	死者	負傷者	件数	死者	負傷者	件数	死者	負傷者
R4 年	2 261	31	2 633	—	—	—	2 159	27	2 524	36	1	37	30	1	33	36	2	39
R5	2 269	35	2 699	—	—	—	2 197	31	2 627	15	—	17	26	2	24	31	2	31
R6 . 7	148	6	172	—	—	—	144	6	168	1	—	1	3	—	3	—	—	—
8	169	3	217	—	—	—	162	2	211	4	—	4	1	1	—	2	—	2
9	176	7	218	—	—	—	166	4	208	1	1	—	2	1	1	7	1	9
10	196	5	237	—	—	—	182	3	225	3	—	3	6	—	6	5	2	3
11	215	8	240	—	—	—	208	8	233	2	—	2	1	—	1	4	—	4
12	209	3	234	—	—	—	203	3	227	2	—	3	1	—	1	3	—	3

注 1) 原動機付自転車は一種のみ計上。

1 2－3 火災発生件数と被害状況

※集計が四半期ごとに行われるため、四半期ごとに速報値を掲載します。

県消防保安課

年・月	件 数						り 災 世帯数	建物焼損 延面積 (㎡)	損害見積額 (1000円)		死傷者数	
	総数	建物	林野	車両	船舶	その他			総額	(内) 建物及び収容物	死者	負傷者
R4 年	603	250	33	45	5	270	231	14 920	835 721	743 463	17	69
R5	587	238	30	43	1	275	209	14 893	1 489 709	643 750	29	67
R6 . 4	23	12	1	4	—	6	9	693	21 871	20 020	—	5
5	47	20	—	1	1	25	32	1 547	29 506	28 056	4	4
6	28	13	1	5	—	9	14	r685	r54 726	r53 409	2	5
7	32	14	2	5	—	11	11	693	50 518	47 384	1	2
8	49	20	—	5	—	24	11	892	127 735	85 004	1	3
9	50	13	1	5	—	31	6	190	19 391	12 795	—	6

注 月数値は速報値。年合計値は確報値。

スポット

人 口 動 態 （ 令 和 5 年 ）

県厚政課、県統計分析課

市 町	自 然 動 態			社 会 動 態			婚姻件数	離婚件数
	出生数	死亡数	増減数	転入者数	転出者数	増減数		
総 数	7 189	21 253	△14 064	45 471	47 825	△ 2 354	4 145	1 873
市 計	6 995	20 115	△13 120	43 537	45 632	△ 2 095	4 036	1 803
下 関 市	1 205	4 164	△ 2 959	6 975	7 701	△ 726	704	325
宇 部 市	992	2 500	△ 1 508	4 523	4 936	△ 413	531	262
山 口 市	1 152	2 497	△ 1 345	7 741	7 631	110	623	246
萩 市	136	966	△ 830	1 200	1 333	△ 133	97	42
防 府 市	771	1 626	△ 855	6 181	5 365	816	380	189
下 松 市	459	703	△ 244	2 411	2 467	△ 56	249	89
岩 国 市	656	2 169	△ 1 513	4 343	4 652	△ 309	447	181
光 市	249	732	△ 483	1 517	1 600	△ 83	149	61
長 門 市	102	693	△ 591	812	976	△ 164	48	39
柳 井 市	139	572	△ 433	997	1 120	△ 123	90	38
美 祢 市	62	474	△ 412	555	843	△ 288	48	27
周 南 市	799	2 091	△ 1 292	4 188	4 852	△ 664	488	199
山陽小野田市	273	928	△ 655	2 094	2 156	△ 62	182	105
町 計	194	1 138	△ 944	1 934	2 193	△ 259	109	70
周防大島町	40	460	△ 420	403	457	△ 54	20	12
和 木 町	40	94	△ 54	559	633	△ 74	15	14
上 関 町	4	88	△ 84	46	93	△ 47	3	6
田布施町	51	224	△ 173	435	479	△ 44	39	22
平 生 町	43	204	△ 161	393	444	△ 51	30	12
阿 武 町	16	68	△ 52	98	87	11	2	4

注）・出生数・死亡数・婚姻件数・離婚件数は厚生労働省「人口動態調査」による。増減数は差し引き。
・社会動態は「山口県人口移動統計調査」による。

3つの調査で、くらしをよりよく

統計調査

国が実施する調査です



🏠 家計が見える

かけいちょうさ

家計調査

家庭のお金がどのように使われているかを明らかにします。

👥 雇用が見える

ろうどうりよくちょうさ

労働力調査

人々が働いている状況、失業の状況などを明らかにします。

🛒 物価が見える

こうりぶっかうけいちょうさ

小売物価統計調査

モノやサービスの価格の変化などを明らかにします。消費者物価指数の基になります。



1か月分の食費はいくら？



どれくらいの人が仕事をさがしているの？



だいこんは何月が安いのかしら？



たまには映画でも見ようかな。



昔に比べて働く女性、増えたよね。



物価が高い県と低い県の差はどのくらい？

答えは？



<https://www.stat.go.jp/>

統計局

◀くわしい情報はこちらから

※一部の機種・アプリでは読み取れない場合があります

統計調査員がお伺いしましたら、ご回答をお願いします。



インターネットでの回答が可能です



皆様の個人情報は厳重に保護されます



統計調査を装った「かたり調査」にご注意ください



調査の結果は、暮らしをより良くする様々な取り組みに活かされています



総務省統計局・山口県

県勢やまぐちNo. 813
令和7年2月12日発行
編集 山口県統計分析課
発行 山口県統計協会