

県勢やまぐち

2024
12
統計月報
No.811



画像出典：明倫学舎『山口県観光サイト』https://yamaguchi-tourism.jp/photo/detail_180013.html

- スポット／山口県新設住宅着工戸数(令和5年度)
- 特集／山口県における賃金、労働時間及び雇用の動き
ー令和5年毎月勤労統計調査地方調査結果概要ー

目次

| | | | |
|--------------------------|-----|-----------------------------|-----|
| ＜特集＞ | | 8 運輸・交通 | |
| 山口県における賃金、労働時間及び雇用の動き | 1 | 8-1 山口宇都空港利用状況（～10月） | 3 3 |
| ー令和5年毎月勤労統計調査地方調査結果概要ー | | 8-2 岩国錦帯橋空港利用状況（～10月） | 3 3 |
| | | 8-3 自動車保有台数（～9月） | 3 3 |
| ＜月間統計＞ | | 9 商業・貿易・観光 | |
| 月間の動き | 9 | 9-1 大型小売店販売状況（～9月） | 3 4 |
| 地域別の動き | 1 1 | 9-2 専門量販店販売動向（～9月） | 3 4 |
| | | 9-3 署所別貿易額（～10月） | 3 5 |
| ＜景気動向＞ | | 9-4 観光施設利用者数及び宿泊者数（～10月） | 3 5 |
| 山口県金融経済情勢（11月） | 1 2 | 10 金融 | |
| 山口県景気動向指数（9月） | 1 3 | 10-1 預金残高・貸出残高（～9月） | 3 6 |
| | | 10-2 性質別預金・貸出残高（～10月） | 3 6 |
| 1 主要経済指標 | | 10-3 信用保証状況（～10月） | 3 6 |
| 1-1 山口県（～10月） | 1 4 | 11 民生 | |
| 1-2 全 国（～10月） | 1 4 | 11-1 生活保護状況（～7月） | 3 7 |
| 2 人口 | | 11-2 健康保険給付状況（～9月） | 3 7 |
| 2-1 市町別人口及び人口動態（～10月） | 1 8 | 11-3 国民年金事業状況（～6月） | 3 7 |
| 3 鉱工業 | | 12 犯罪・災害 | |
| 3-1 鉱工業生産・出荷・在庫指数（～9月） | 2 2 | 12-1 犯罪種別発生件数（～10月） | 3 8 |
| 4 物価 | | 12-2 第一当事者別道路交通事故発生状況（～10月） | 3 8 |
| 4-1 山口市消費者物価指数（～9月） | 2 4 | 12-3 火災発生件数と被害状況（～6月） | 3 8 |
| 4-2 主要品目別小売価格（～9月） | 2 6 | | |
| 5 家計 | | ＜スポット＞ | |
| 5-1 1世帯当たり1か月間の収入と支出 | | 山口県新設住宅着工戸数（令和5年度） | 3 9 |
| （二人以上の世帯のうち勤労者世帯）（～9月） | 2 8 | | |
| 5-2 1世帯当たり1か月間の消費支出 | | | |
| （二人以上の世帯）（～9月） | 2 9 | | |
| 6 労働 | | | |
| 6-1 常用労働者の1人平均月間現金給与総額と | | | |
| 労働時間数（9月分） | 3 0 | | |
| 6-2 常用労働者の賃金指数、労働時間（所定外） | | | |
| 指数及び雇用指数 | | | |
| （事業所規模5人以上）（～9月） | 3 0 | | |
| 6-3 職業紹介状況（一般）（～9月） | 3 1 | | |
| 6-4 雇用保険業務状況（一般）（～9月） | 3 1 | | |
| 6-5 企業倒産状況（～10月） | 3 1 | | |
| 7 建築 | | | |
| 7-1 建築物・住宅着工（～9月） | 3 2 | | |
| 7-2 着工建築物（～9月） | 3 2 | | |

利用者の皆さんへ

- この「県勢やまぐち」は県勢の動きを迅速に把握するため各種行政機関や民間諸団体が所管する主要な統計資料を一巻に収め、提供することを目的として発行しています。
- 統計表中の符号は次の例によっています。
「P」…速報（暫定値） 「x」…秘密保持のため発表を
「r」…修正値 差し控えたもの
「ー」…該当なし 「*」…特に注意を要するもの
「…」…資料なし又は不詳 「0」…単位未満
ただし、主要経済指標を除き、速報（暫定）値を修正する場合は「r」の表示をしていません。
備考：数値の単位未満は四捨五入
- 内容についての照会等は、県総合企画部統計分析課統計情報班（TEL083-933-2640）までお願いします。

（表紙写真 萩市 明倫学舎）

山口県における賃金、労働時間及び雇用の動き —令和5年毎月勤労統計調査地方調査結果概要—

毎月勤労統計調査（地方調査）は、雇用、給与及び労働時間について、都道府県別の毎月の変動を明らかにすることを目的として行われています。この調査は、標本調査で、日本標準産業分類（平成25年10月改定）に基づく鉱業、採石業、砂利採取業、建設業、製造業、電気・ガス・熱供給・水道業、情報通信業、運輸業、郵便業、卸売業、小売業、金融業、保険業、不動産業、物品賃貸業、学術研究、専門・技術サービス業、宿泊業、飲食サービス業、生活関連サービス業、娯楽業、教育、学習支援業、医療、福祉、複合サービス事業及びサービス業（他に分類されないもの）に属する県内の事業所のうち、常用労働者5人以上を雇用する事業所の中から産業及び規模別に無作為抽出された約730事業所を対象としています。調査の結果については、毎月公表していますが、このたび令和5年平均の調査結果をとりまとめましたので、その概要について紹介します。

なお、調査産業計には本県では個別には公表していない鉱業、採石業、砂利採取業も含まれます。

I 事業所規模5人以上

1 賃金の動き

(1) 調査産業計

令和5年の1人平均月間現金給与総額は、299,768円で、前年比 1.2%減であった。

実質賃金指数（注）1）は、96.6（令和2年＝100）で、前年比 4.7%減であった。

現金給与総額を全国平均と比較してみると、実額で 30,010円下回り、全国平均の 90.9%であった。

（表1）

つぎに、現金給与総額をきまって支給する給与と特別に支払われた給与に分けてみると、きまって支給する給与は、248,181円で、前年比 0.6%減であった。特別に支払われた給与は、51,587円で前年差 2,279円減であった。

（図1）

(2) 産業別賃金

産業別に現金給与総額をみると、電気・ガス・熱供給・水道業が 548,893円で最も高く、以下、学術研究、専門・技術サービス業 437,455円、金融業、保険業 415,949円と続き、宿泊業、飲食サービス業の 110,635円が最も低くなっている。

（図1）

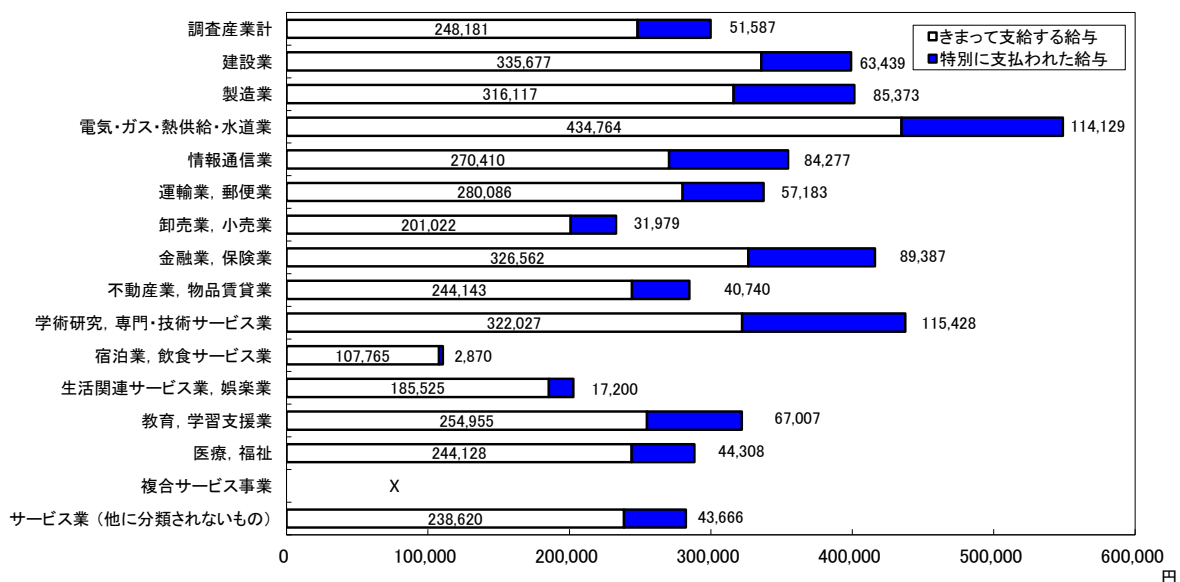
表1 賃金等の動き （調査産業計） （指数：令和2年平均＝100）

| 区 分 | 山 口 県 | | | | | | | | 全 国 | | | | | | | |
|--------|-------------|-------|-------|---------|-------|-------|------------|-------------|-------|-------|---------|-------|-------|------------|-----|-----|
| | 現 金 給 与 総 額 | | | | | | 消費者物価(注)2) | 現 金 給 与 総 額 | | | | | | 消費者物価(注)2) | | |
| | 名 目 賃 金 | | | 実 質 賃 金 | | | | 名 目 賃 金 | | | 実 質 賃 金 | | | | | |
| | 実 額 | 指 数 | 前年比 | 指 数 | 前年比 | 指 数 | | 前年比 | 実 額 | 指 数 | 前年比 | 指 数 | 前年比 | | 指 数 | 前年比 |
| | 円 | | % | | % | | % | 円 | | % | | % | | % | | % |
| 令和元年平均 | 284 647 | 98.2 | △ 2.3 | 98.5 | △ 3.3 | 99.7 | 1.0 | 322 552 | 101.2 | △ 0.4 | 101.2 | △ 1.0 | 100.0 | 0.6 | | |
| 2年 | 289 717 | 100.0 | 1.8 | 100.0 | 1.4 | 100.0 | 0.3 | 318 405 | 100.0 | △ 1.2 | 100.0 | △ 1.2 | 100.0 | 0.0 | | |
| 3年 | 296 968 | 102.5 | 2.6 | 102.3 | 2.3 | 100.2 | 0.2 | 319 461 | 100.3 | 0.3 | 100.6 | 0.6 | 99.7 | △ 0.3 | | |
| 4年 | 303 623 | 104.7 | 2.1 | 101.4 | △ 0.9 | 103.3 | 3.1 | 325 817 | 102.3 | 2.0 | 99.6 | △ 1.0 | 102.7 | 3.0 | | |
| 5年 | 299 768 | 103.4 | △ 1.2 | 96.6 | △ 4.7 | 107.0 | 3.6 | 329 778 | 103.5 | 1.2 | 97.1 | △ 2.5 | 106.6 | 3.8 | | |

注) 1 実質賃金指数＝ $\frac{\text{名 目 賃 金 指 数}}{\text{消 費 者 物 価 指 数}} \times 100$

注) 2 消費者物価指数は、総務省で公表している消費者物価指数(持家の帰属家賃を除く総合)の山口市と全国の値を掲載している。

図1 産業別現金給与総額



(3) 男女別賃金

男女別に現金給与総額をみると、調査産業計では男 373,314円、女 209,789円となっており、女の賃金は男の 56.2%であった。

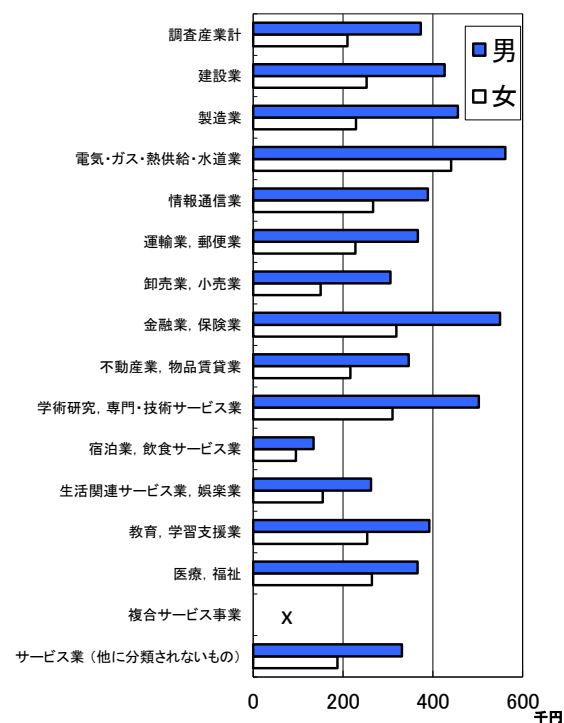
産業別に男女の格差をみると、電気・ガス・熱供給・水道業が 78.6%と最も小さく、卸売業、小売業が 49.2%で最も大きくなっている。

(表2、図2)

表2 産業別、男女別賃金

| 産 業 | 現金給与総額 | | 男を100とした女の額の割合 |
|----------------------------|---------|---------|----------------|
| | 男 | 女 | |
| | 円 | 円 | % |
| 調 査 産 業 計 | 373 314 | 209 789 | 56.2 |
| 建 設 業 | 426 480 | 252 735 | 59.3 |
| 製 造 業 | 455 795 | 228 931 | 50.2 |
| 電 気 ・ ガ ス ・ 熱 供 給 ・ 水 道 業 | 561 423 | 441 121 | 78.6 |
| 情 報 通 信 業 | 388 832 | 266 720 | 68.6 |
| 運 輸 業 ， 郵 便 業 | 366 959 | 227 922 | 62.1 |
| 卸 売 業 ， 小 売 業 | 306 027 | 150 423 | 49.2 |
| 金 融 業 ， 保 険 業 | 549 657 | 318 884 | 58.0 |
| 不 動 産 業 ， 物 品 賃 貸 業 | 346 317 | 216 417 | 62.5 |
| 学 術 研 究 ， 専 門 ・ 技 術 サービス 業 | 502 728 | 310 088 | 61.7 |
| 宿 泊 業 ， 飲 食 サービス 業 | 134 720 | 94 873 | 70.4 |
| 生 活 関 連 サービス 業 ， 娯 楽 業 | 262 229 | 154 877 | 59.1 |
| 教 育 ， 学 習 支 援 業 | 392 048 | 253 677 | 64.7 |
| 医 療 ， 福 祉 | 365 747 | 264 589 | 72.3 |
| 複 合 サービス 事 業 | X | X | X |
| サービス業（他に分類されないもの） | 331 278 | 187 376 | 56.6 |

図2 産業別、男女別賃金



2 労働時間の動き

(1) 調査産業計

令和5年の1人平均月間総実労働時間は、137.3時間で前年比 1.8%減であった。
 総実労働時間を所定内と所定外に分けてみると、所定内労働時間は、128.3時間で、前年比 1.0%減であった。所定外労働時間は、9.0時間で、前年比 12.2%減であった。
 労働時間を全国平均と比較してみると、総実労働時間で 1.0時間、所定内労働時間で 2.0時間長くなっており、所定外労働時間で 1.0時間短くなっている。
 出勤日数（1人平均月間）は 18.4日で、前年差 0.1日増であった。

(表 3)

表 3 労働時間等の動き (調査産業計)

| 区分 | 山 口 県 | | | | | | | | 全 国 | | | | | | | |
|--------|--------|--------|---------|--------|---------|--------|------|--------|--------|--------|---------|--------|---------|--------|------|--------|
| | 総実労働時間 | | 所定内労働時間 | | 所定外労働時間 | | 出勤日数 | | 総実労働時間 | | 所定内労働時間 | | 所定外労働時間 | | 出勤日数 | |
| | 時間 | 前年比(%) | 時間 | 前年比(%) | 時間 | 前年比(%) | 日 | 前年差(日) | 時間 | 前年比(%) | 時間 | 前年比(%) | 時間 | 前年比(%) | 日 | 前年差(日) |
| 令和元年平均 | 142.2 | △ 2.8 | 131.7 | △ 2.7 | 10.5 | △ 4.3 | 18.5 | △ 0.6 | 139.1 | △ 2.2 | 128.5 | △ 2.2 | 10.6 | △ 1.9 | 18.0 | △ 0.4 |
| 2年 | 138.2 | △ 2.9 | 128.9 | △ 2.2 | 9.3 | △ 11.2 | 18.2 | △ 0.3 | 135.1 | △ 2.8 | 125.9 | △ 2.0 | 9.2 | △ 13.2 | 17.7 | △ 0.3 |
| 3年 | 140.0 | 1.4 | 130.2 | 1.1 | 9.8 | 5.1 | 18.5 | 0.3 | 136.1 | 0.6 | 126.4 | 0.4 | 9.7 | 5.1 | 17.7 | 0.0 |
| 4年 | 139.7 | △ 0.2 | 129.5 | △ 0.6 | 10.2 | 4.4 | 18.3 | △ 0.2 | 136.1 | 0.1 | 126.0 | △ 0.3 | 10.1 | 4.6 | 17.6 | △ 0.1 |
| 5年 | 137.3 | △ 1.8 | 128.3 | △ 1.0 | 9.0 | △ 12.2 | 18.4 | 0.1 | 136.3 | 0.1 | 126.3 | 0.2 | 10.0 | △ 0.9 | 17.6 | 0.0 |

(2) 産業別労働時間

産業別に総実労働時間をみると、運輸業、郵便業が 166.6時間で最も長く、宿泊業、飲食サービス業が 90.5時間で最も短くなっている。
 前年比でみると、宿泊業、飲食サービス業(8.0%増)、電気・ガス・熱供給・水道業(3.8%増)等で増加となり、教育、学習支援業(12.1%減)、情報通信業(8.7%減)等で減少となった。

(3) 男女別労働時間

男女別に総実労働時間をみると、調査産業計の総実労働時間は、男 151.5時間、女 119.9時間であった。
 所定外労働時間では、男 12.8時間、女 4.3時間であった。

(4) 年間労働時間

年間総実労働時間は、調査産業計では 1,648時間で、前年より 28時間短く、全国平均と比較すると 12時間長くなっている。
 産業別にみると、運輸業、郵便業が 1,999時間で最も長く、宿泊業、飲食サービス業が 1,086時間で最も短くなっている。

(表 4)

表 4 産業別年間労働時間

(単位：時間)

| 産 業 | 山 口 県 | | | | 全 国 | | | |
|-------------------|----------|-------|-----------|-------|----------|-------|-----------|-------|
| | 年間総実労働時間 | | 年間所定内労働時間 | | 年間総実労働時間 | | 年間所定内労働時間 | |
| | 令和4年 | 令和5年 | 令和4年 | 令和5年 | 令和4年 | 令和5年 | 令和4年 | 令和5年 |
| 調 査 産 業 計 | 1 676 | 1 648 | 1 554 | 1 540 | 1 633 | 1 636 | 1 512 | 1 516 |
| 建 設 業 | 1 940 | 1 919 | 1 781 | 1 788 | 1 962 | 1 972 | 1 796 | 1 807 |
| 製 造 業 | 1 919 | 1 889 | 1 720 | 1 720 | 1 879 | 1 884 | 1 706 | 1 721 |
| 電気・ガス・熱供給・水道業 | 1 718 | 1 783 | 1 616 | 1 625 | 1 848 | 1 859 | 1 674 | 1 681 |
| 情 報 通 信 業 | 1 900 | 1 735 | 1 717 | 1 645 | 1 873 | 1 888 | 1 685 | 1 702 |
| 運 輸 業 , 郵 便 業 | 2 012 | 1 999 | 1 728 | 1 748 | 1 980 | 2 012 | 1 709 | 1 740 |
| 卸 売 業 , 小 売 業 | 1 622 | 1 559 | 1 519 | 1 480 | 1 567 | 1 554 | 1 478 | 1 469 |
| 金 融 業 , 保 険 業 | 1 776 | 1 766 | 1 674 | 1 666 | 1 734 | 1 765 | 1 590 | 1 620 |
| 不動産業,物品賃貸業 | 1 884 | 1 728 | 1 770 | 1 614 | 1 752 | 1 810 | 1 618 | 1 663 |
| 学術研究,専門・技術サービス業 | 1 862 | 1 922 | 1 708 | 1 735 | 1 838 | 1 849 | 1 675 | 1 684 |
| 宿泊業,飲食サービス業 | 1 007 | 1 086 | 959 | 1 031 | 1 074 | 1 062 | 1 018 | 1 001 |
| 生活関連サービス業,娯楽業 | 1 528 | 1 487 | 1 482 | 1 423 | 1 484 | 1 466 | 1 410 | 1 393 |
| 教育,学習支援業 | 1 566 | 1 376 | 1 472 | 1 310 | 1 453 | 1 492 | 1 337 | 1 368 |
| 医 療 , 福 祉 | 1 576 | 1 582 | 1 526 | 1 525 | 1 553 | 1 561 | 1 493 | 1 500 |
| 複 合 サ ー ビ ス 事 業 | x | x | x | x | 1 753 | 1 778 | 1 646 | 1 668 |
| サービス業(他に分類されないもの) | 1 697 | 1 735 | 1 573 | 1 625 | 1 657 | 1 672 | 1 529 | 1 541 |

注) 年平均の月間労働時間を12倍したものである。

3 雇用の動き

(1) 調査産業計

令和5年の常用労働者数は、471,915人（年平均）で、前年比 1.0%増であった。

(2) 産業別雇用

産業別に常用雇用の動きを前年比で見ると、宿泊業、飲食サービス業（12.7%増）、建設業（3.6%増）等で増加となり、情報通信業（6.8%減）、運輸業、郵便業（3.8%減）等で減少となった。

(3) パートタイム労働者比率

常用労働者に占めるパートタイム労働者の比率は、32.2%（男 19.0%、女 48.2%）であった。

産業別にみると、宿泊業、飲食サービス業が 82.7%で最も高く、電気・ガス・熱供給・水道業、金融業、保険業が 3.9%で最も低くなっている。

(4) 労働異動

調査産業計で常用労働者の異動状況を見ると、入職率 1.84%、離職率 1.68%と、0.16ポイントの入職超過であった。

産業別にみると、宿泊業、飲食サービス業（1.14ポイント）、建設業（0.41ポイント）等で入職超過となり、運輸業、郵便業（0.31ポイント）、情報通信業（0.30ポイント）等で離職超過となっている。

Ⅱ 事業所規模30人以上

1 賃金の動き

(1) 調査産業計

令和5年の1人平均月間現金給与総額は、343,663円で、前年比 0.1%減であった。
 実質賃金指数（注）1）は、100.7（令和2年＝100）で、前年比 3.5%減であった。
 現金給与総額を全国平均と比較してみると、実額で 43,322円下回り、全国平均の 88.8%であった。

（表5）

つぎに、現金給与総額をきまって支給する給与と特別に支払われた給与に分けてみると、きまって支給する給与は、276,779円で、前年比 0.7%増であった。特別に支払われた給与は、66,884円で、前年差 2,257円減であった。

（図3）

(2) 産業別賃金

産業別に現金給与総額をみると、電気・ガス・熱供給・水道業が 621,322円で最も高く、以下、学術研究、専門・技術サービス業 507,555円、金融業、保険業 482,539円と続き、宿泊業、飲食サービス業の 124,004円が最も低くなっている。

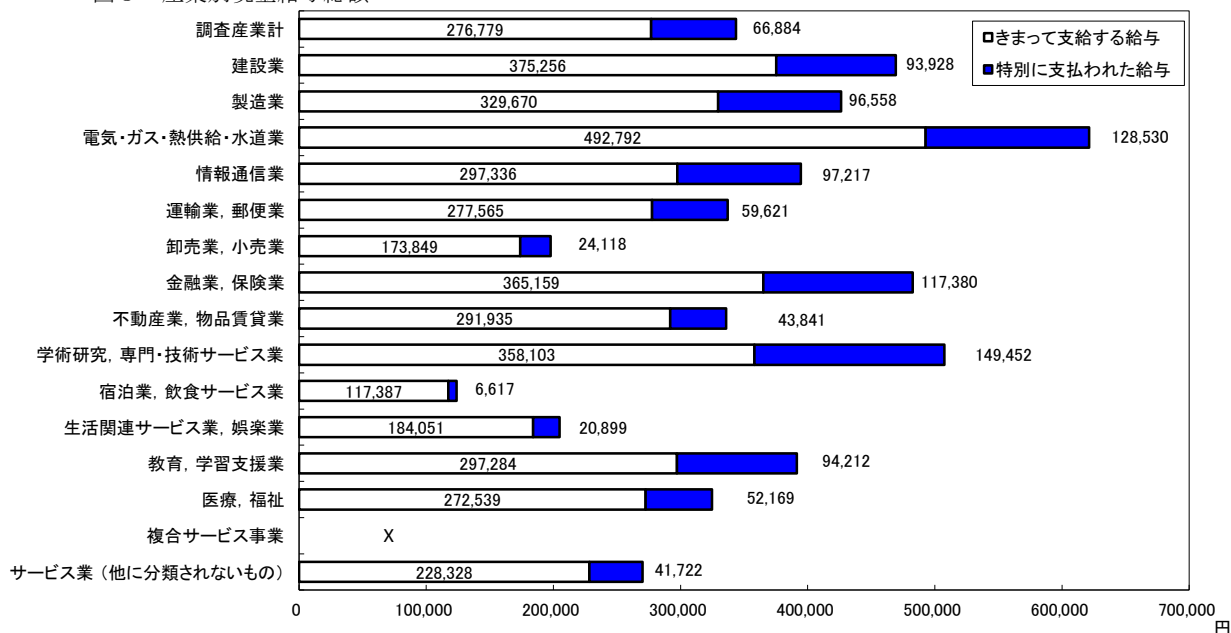
（図3）

表5 賃金等の動き（調査産業計）

（指数：令和2年平均＝100）

| 区 分 | 山 口 県 | | | | | | | | 全 国 | | | | | | | |
|--------|-------------|-------|-------|-------|-------|-------|------------|---------|-------------|-------|-------|-------|-------|-------|------------|--|
| | 現 金 給 与 総 額 | | | | | | 消費者物価(注)2) | | 現 金 給 与 総 額 | | | | | | 消費者物価(注)2) | |
| | 名 目 賃 金 | | | 実質賃金 | | | | | 名 目 賃 金 | | | 実質賃金 | | | | |
| | 実 額 | 指 数 | 前年比 | 指 数 | 前年比 | 指 数 | 前年比 | 実 額 | 指 数 | 前年比 | 指 数 | 前年比 | 指 数 | 前年比 | | |
| | 円 | | % | | % | | % | 円 | | % | | % | | % | | |
| 令和元年平均 | 322 411 | 101.1 | △ 2.9 | 101.4 | △ 4.0 | 99.7 | 1.0 | 371 408 | 101.7 | △ 0.2 | 101.7 | △ 0.8 | 100.0 | 0.6 | | |
| 2年 | 318 951 | 100.0 | △ 1.1 | 100.0 | △ 1.3 | 100.0 | 0.3 | 365 100 | 100.0 | △ 1.7 | 100.0 | △ 1.7 | 100.0 | 0.0 | | |
| 3年 | 338 908 | 106.2 | 6.3 | 106.0 | 6.0 | 100.2 | 0.2 | 368 493 | 100.9 | 1.0 | 101.2 | 1.2 | 99.7 | △ 0.3 | | |
| 4年 | 344 272 | 107.8 | 1.5 | 104.4 | △ 1.5 | 103.3 | 3.1 | 379 732 | 104.0 | 3.1 | 101.3 | 0.1 | 102.7 | 3.0 | | |
| 5年 | 343 663 | 107.7 | △ 0.1 | 100.7 | △ 3.5 | 107.0 | 3.6 | 386 985 | 105.9 | 1.8 | 99.3 | △ 2.0 | 106.6 | 3.8 | | |

図3 産業別現金給与総額



注) 1 実質賃金指数 = $\frac{\text{名目賃金指数}}{\text{消費者物価指数}} \times 100$

注) 2 消費者物価指数は、総務省で公表している消費者物価指数(持家の帰属家賃を除く総合)の山口県と全国の値を掲載している。

(3) 男女別賃金

男女別に現金給与総額をみると、調査産業計では男 422,922円、女 241,368円となっており、女の賃金は男の 57.1%であった。

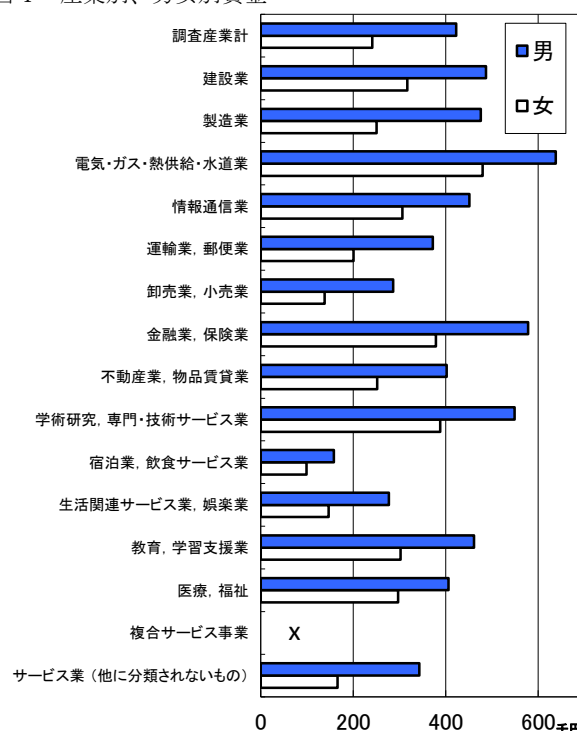
産業別に男女の格差をみると、電気・ガス・熱供給・水道業が 75.2%と最も小さく、卸売業、小売業が 48.2%で最も大きくなっている。

(表 6、図 4)

表 6 産業別、男女別賃金

| 産 業 | 現金給与総額 | | 男を100とした女の額の割合 |
|--------------------|---------|---------|----------------|
| | 男 | 女 | |
| | 円 | 円 | % |
| 調 査 産 業 計 | 422 922 | 241 368 | 57.1 |
| 建 設 業 | 487 261 | 317 025 | 65.1 |
| 製 造 業 | 475 960 | 250 333 | 52.6 |
| 電気・ガス・熱供給・水道業 | 638 376 | 480 168 | 75.2 |
| 情 報 通 信 業 | 451 360 | 306 456 | 67.9 |
| 運 輸 業 , 郵 便 業 | 372 092 | 200 674 | 53.9 |
| 卸 売 業 , 小 売 業 | 286 269 | 137 964 | 48.2 |
| 金 融 業 , 保 険 業 | 578 597 | 378 815 | 65.5 |
| 不動産業, 物品賃貸業 | 401 954 | 251 900 | 62.7 |
| 学術研究, 専門・技術サービス業 | 548 920 | 388 275 | 70.7 |
| 宿泊業, 飲食サービス業 | 158 187 | 98 994 | 62.6 |
| 生活関連サービス業, 娯楽業 | 277 409 | 147 162 | 53.0 |
| 教育, 学習支援業 | 461 628 | 302 405 | 65.5 |
| 医 療 , 福 祉 | 406 150 | 297 060 | 73.1 |
| 複 合 サ ー ビ ス 事 業 | X | X | X |
| サービス業 (他に分類されないもの) | 343 300 | 166 204 | 48.4 |

図 4 産業別、男女別賃金



2 労働時間の動き

(1) 調査産業計

令和5年の1人平均月間総実労働時間は、142.5時間で前年比 1.3%減であった。

総実労働時間を所定内と所定外に分けてみると、所定内労働時間は、132.1時間で、前年比 0.4%減、所定外労働時間は、10.4時間で、前年比 11.1%減であった。

労働時間を全国平均と比較してみると、所定内労働時間で 0.4時間長くなっており、総実労働時間で 1.3時間、所定外労働時間で1.7時間短くなっている。

出勤日数 (1人平均月間) は 18.5日で、前年差 0.1日増であった。

(表 7)

表 7 労働時間等の動き (調査産業計)

| 区分 | 山 口 県 | | | | | | | | 全 国 | | | | | | | |
|--------|--------|---------|---------|---------|---------|---------|------|---------|--------|---------|---------|---------|---------|---------|------|---------|
| | 総実労働時間 | | 所定内労働時間 | | 所定外労働時間 | | 出勤日数 | | 総実労働時間 | | 所定内労働時間 | | 所定外労働時間 | | 出勤日数 | |
| | 時間 | 前年比 (%) | 時間 | 前年比 (%) | 時間 | 前年比 (%) | 日 | 前年差 (日) | 時間 | 前年比 (%) | 時間 | 前年比 (%) | 時間 | 前年比 (%) | 日 | 前年差 (日) |
| 令和元年平均 | 147.6 | △ 2.7 | 135.2 | △ 2.5 | 12.4 | △ 4.3 | 18.6 | △ 0.6 | 144.4 | △ 2.0 | 132.0 | △ 2.1 | 12.4 | △ 1.0 | 18.2 | △ 0.4 |
| 2年 | 142.2 | △ 3.6 | 131.5 | △ 2.8 | 10.7 | △ 13.4 | 18.2 | △ 0.4 | 140.4 | △ 2.8 | 129.6 | △ 1.7 | 10.8 | △ 13.1 | 17.9 | △ 0.3 |
| 3年 | 145.6 | 2.4 | 134.0 | 1.9 | 11.6 | 8.4 | 18.6 | 0.4 | 142.4 | 1.4 | 130.8 | 0.8 | 11.6 | 7.4 | 18.0 | 0.1 |
| 4年 | 144.2 | △ 0.9 | 132.5 | △ 1.1 | 11.7 | 1.1 | 18.4 | △ 0.2 | 143.2 | 0.6 | 131.0 | 0.2 | 12.2 | 5.2 | 17.9 | △ 0.1 |
| 5年 | 142.5 | △ 1.3 | 132.1 | △ 0.4 | 10.4 | △ 11.1 | 18.5 | 0.1 | 143.8 | 0.4 | 131.7 | 0.5 | 12.1 | △ 1.2 | 18.0 | 0.1 |

(2) 産業別労働時間

産業別に総実労働時間をみると、不動産業, 物品賃貸業が 173.3時間で最も長く、宿泊業, 飲食サービス業が 93.5時間で最も短くなっている。

前年比でみると、金融業, 保険業 (5.0%増)、電気・ガス・熱供給・水道業 (4.5%増) 等で増加となり、教育, 学習支援業 (6.5%減)、不動産業, 物品賃貸業 (5.8%減) 等で減少となった。

(3) 男女別労働時間

男女別に総実労働時間をみると、調査産業計の総実労働時間は、男 154.8時間、女 126.7時間であった。

所定外労働時間では、男 14.4時間、女 5.3時間であった。

(4) 年間労働時間

年間総実労働時間は、調査産業計では 1,710時間で、前年より 20時間短く、全国平均と比較すると 16時間短くなっている。

産業別にみると、不動産業、物品賃貸業が 2,080時間で最も長く、宿泊業、飲食サービス業が 1,122時間で最も短くなっている。

(表 8)

表 8 産業別年間労働時間

(単位：時間)

| 産 業 | 山 口 県 | | | | 全 国 | | | |
|-------------------|----------|-------|-----------|-------|----------|-------|-----------|-------|
| | 年間総実労働時間 | | 年間所定内労働時間 | | 年間総実労働時間 | | 年間所定内労働時間 | |
| | 令和4年 | 令和5年 | 令和4年 | 令和5年 | 令和4年 | 令和5年 | 令和4年 | 令和5年 |
| 調 査 産 業 計 | 1 730 | 1 710 | 1 590 | 1 585 | 1 718 | 1 726 | 1 572 | 1 580 |
| 建 設 業 | 1 997 | 2 044 | 1 756 | 1 806 | 1 986 | 1 978 | 1 762 | 1 764 |
| 製 造 業 | 1 925 | 1 898 | 1 720 | 1 720 | 1 912 | 1 913 | 1 720 | 1 730 |
| 電気・ガス・熱供給・水道業 | 1 718 | 1 796 | 1 603 | 1 614 | 1 861 | 1 878 | 1 667 | 1 681 |
| 情報通信業 | 1 874 | 1 876 | 1 694 | 1 792 | 1 882 | 1 889 | 1 684 | 1 692 |
| 運輸業，郵便業 | 1 979 | 1 951 | 1 694 | 1 710 | 1 946 | 1 955 | 1 681 | 1 692 |
| 卸売業，小売業 | 1 499 | 1 415 | 1 423 | 1 356 | 1 622 | 1 614 | 1 523 | 1 517 |
| 金融業，保険業 | 1 746 | 1 834 | 1 630 | 1 693 | 1 746 | 1 780 | 1 573 | 1 603 |
| 不動産業，物品賃貸業 | 2 207 | 2 080 | 1 926 | 1 846 | 1 762 | 1 818 | 1 602 | 1 657 |
| 学術研究，専門・技術サービス業 | 1 892 | 1 962 | 1 732 | 1 765 | 1 882 | 1 895 | 1 693 | 1 703 |
| 宿泊業，飲食サービス業 | 1 163 | 1 122 | 1 104 | 1 056 | 1 194 | 1 220 | 1 118 | 1 138 |
| 生活関連サービス業，娯楽業 | 1 530 | 1 460 | 1 477 | 1 408 | 1 469 | 1 460 | 1 385 | 1 373 |
| 教育，学習支援業 | 1 619 | 1 512 | 1 502 | 1 435 | 1 546 | 1 578 | 1 408 | 1 433 |
| 医療，福祉 | 1 622 | 1 639 | 1 567 | 1 577 | 1 650 | 1 655 | 1 577 | 1 580 |
| 複合サービス事業 | x | x | x | x | 1 788 | 1 819 | 1 638 | 1 666 |
| サービス業（他に分類されないもの） | 1 660 | 1 688 | 1 518 | 1 572 | 1 631 | 1 651 | 1 498 | 1 517 |

注）年平均の月間労働時間を12倍したものである。

3 雇用の動き

(1) 調査産業計

令和5年の常用労働者数は、253,858人（年平均）で、前年比 0.2%減であった。

(2) 産業別雇用

産業別に常用雇用の動きを前年比でみると、生活関連サービス業、娯楽業（3.6%増）、サービス業（他に分類されないもの）（1.9%増）等で増加、情報通信業（7.5%減）、電気・ガス・熱供給・水道業、運輸業、郵便業（4.2%減）等で減少となった。

(3) パートタイム労働者比率

常用労働者に占めるパートタイム労働者の比率は、26.8%（男 15.0%、女 41.9%）であった。

産業別にみると、宿泊業、飲食サービス業が 78.6%で最も高く、電気・ガス・熱供給・水道業が 0.9%で最も低くなっている。

(4) 労働異動

調査産業計で常用労働者の異動状況をみると、入職率 1.47%、離職率 1.48%と、0.01ポイントの離職超過であった。

産業別にみると、宿泊業、飲食サービス業（0.94ポイント）、生活関連サービス業、娯楽業（0.23ポイント）等で入職超過となり、運輸業、郵便業（0.38ポイント）、情報通信業（0.28ポイント）等で離職超過となっている。

4 賞与の動き

調査産業計で令和5年の夏季賞与をみると、1人平均 416,763円、前年同期比 2.2%減であり、年末賞与は、1人平均 435,725円、前年同期比 1.3%減であった。
平均支給率は、夏季 1.19か月、年末 1.24か月であった。

産業別にみると、夏季賞与は、学術研究、専門・技術サービス業（890,370円、2.77か月）で最も高く、以下、電気・ガス・熱供給・水道業（709,842円、1.87か月）と続き、宿泊業、飲食サービス業（41,275円、0.30か月）が最も低くなっている。

また、年末賞与では、学術研究、専門・技術サービス業（820,724円、2.38か月）で最も高く、以下、電気・ガス・熱供給・水道業（724,905円、1.85か月）と続き、宿泊業、飲食サービス業（46,214円、0.34か月）が最も低くなっている。

（表9）

表9 賞与の支給状況

| 産 業 | 夏 季 賞 与 | | | 年 末 賞 与 | | |
|-----------------------------------|---------|--------|-------|---------|--------|-------|
| | 支給額 | 前年同期比 | 平均支給率 | 支給額 | 前年同期比 | 平均支給率 |
| | 円 | % | か月 | 円 | % | か月 |
| 調 査 産 業 計 | 416 763 | △ 2.2 | 1.19 | 435 725 | △ 1.3 | 1.24 |
| 建 設 業 | 594 007 | △ 7.9 | 1.72 | 625 012 | 5.6 | 1.88 |
| 製 造 業 | 601 109 | △ 1.4 | 1.44 | 619 677 | 1.7 | 1.52 |
| 電 気 ・ ガ ス ・ 熱 供 給 ・ 水 道 業 | 709 842 | △ 4.4 | 1.87 | 724 905 | △ 7.4 | 1.85 |
| 情 報 通 信 業 | 641 076 | 24.8 | 1.81 | 499 393 | 7.3 | 1.65 |
| 運 輸 業 ， 郵 便 業 | 316 368 | 6.6 | 1.23 | 323 224 | 7.7 | 1.24 |
| 卸 売 業 ， 小 売 業 | 165 593 | △ 3.0 | 0.80 | 170 969 | 4.2 | 0.83 |
| 金 融 業 ， 保 険 業 | 607 669 | 5.8 | 1.64 | 645 898 | 5.1 | 1.86 |
| 不 動 産 業 ， 物 品 賃 貸 業 | 349 561 | △ 40.5 | 1.28 | 274 270 | △ 32.6 | 1.06 |
| 学 術 研 究 ， 専 門 ・ 技 術 サ ー ビ ス 業 | 890 370 | △ 3.8 | 2.77 | 820 724 | △ 14.9 | 2.38 |
| 宿 泊 業 ， 飲 食 サ ー ビ ス 業 | 41 275 | △ 16.6 | 0.30 | 46 214 | △ 32.6 | 0.34 |
| 生 活 関 連 サ ー ビ ス 業 ， 娯 楽 業 | 118 155 | 4.1 | 0.76 | 128 672 | 4.7 | 0.81 |
| 教 育 ， 学 習 支 援 業 | 537 702 | △ 5.1 | 1.74 | 580 263 | △ 0.5 | 1.94 |
| 医 療 ， 福 祉 | 297 942 | △ 2.6 | 0.86 | 353 851 | △ 2.6 | 1.05 |
| 複 合 サ ー ビ ス 事 業 | x | x | x | x | x | x |
| サ ー ビ ス 業 （ 他 に 分 類 さ れ な い も の ） | 396 730 | 32.4 | 1.28 | 319 163 | 10.1 | 1.06 |
| 全 国 調 査 産 業 計 | 463 764 | 2.1 | 1.21 | 462 416 | 0.9 | 1.27 |

注）1 夏季賞与は令和5年6～8月分、年末賞与は令和5年11月～令和6年1月分から集計したものである。

2 夏季・年末賞与の支給を行った事業所を集計対象として算出している。

3 平均支給率は、賞与の所定内給与に対する割合を平均したものである。

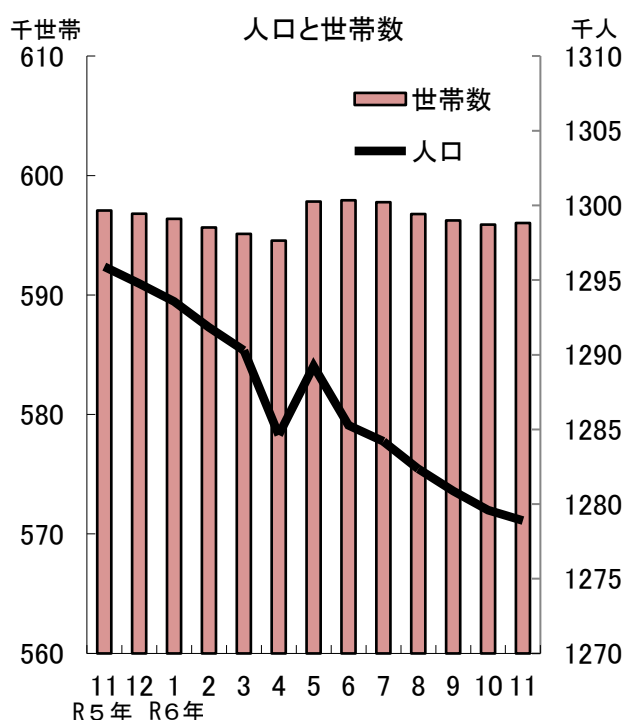
〈月間統計〉

月間の動き

10月中の人口の動き

11月1日現在の人口は、1,278,896人で、前月に比べて705人減少し、前年同月に比べ17,001人(1.3%)減少している。10月中の人口移動は自然減1,070人、社会増365人、外国人増344人となっている。

(令和2年国勢調査結果(確定値)を基に推計した数値)



9月の鉱工業生産・出荷・在庫指数

1 生産の動き

季節調整済指数でP117.5となり、前月に比べて4.7%の低下、前年同月に比べて11.1%(原指数)の増加となった。

低下に寄与した主な業種と前月比(季節調整済指数)

| | |
|----------|--------|
| 化学工業 | △21.3% |
| 金属製品工業 | △13.7% |
| 印刷業 | △2.4% |
| 木材・木製品工業 | △2.3% |

上昇に寄与した主な業種と前月比(季節調整済指数)

| | |
|------------------|-------|
| 汎用・生産用・業務用機械工業 | 13.5% |
| 電気機械・電子部品・デバイス工業 | 63.0% |
| 輸送機械工業 | 6.4% |
| 窯業・土石製品工業 | 15.1% |
| 食料品・たばこ工業 | 4.4% |

2 出荷の動き

季節調整済指数でP105.5となり、前月に比べて3.0%の増加、前年同月に比べて2.9%(原指数)の低下となった。

低下に寄与した主な業種と前月比(季節調整済指数)

| | |
|--------|--------|
| 化学工業 | △17.2% |
| 金属製品工業 | △26.5% |
| 印刷業 | △1.9% |

上昇に寄与した主な業種と前月比(季節調整済指数)

| | |
|------------------|-------|
| 輸送機械工業 | 20.3% |
| 鉄鋼業 | 21.2% |
| 汎用・生産用・業務用機械工業 | 8.8% |
| 電気機械・電子部品・デバイス工業 | 35.7% |
| ゴム製品工業 | 13.6% |

3 在庫の動き

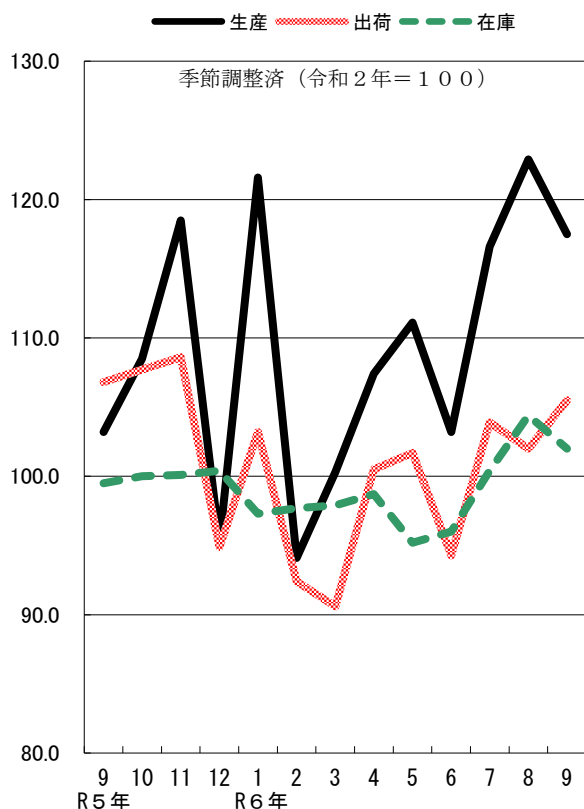
季節調整済指数でP102.0となり、前月に比べて2.3%の低下、前年同月に比べて2.4%(原指数)の増加となった。

低下に寄与した主な業種と前月比(季節調整済指数)

| | |
|--------------|-------|
| 鉄鋼業 | △3.4% |
| 食料品・たばこ工業 | △3.6% |
| ゴム製品工業 | △7.3% |
| 繊維工業 | △7.7% |
| パルプ・紙・紙加工品工業 | △1.2% |

上昇に寄与した主な業種と前月比(季節調整済指数)

| | |
|------------------|-------|
| 化学工業 | 4.5% |
| 金属製品工業 | 15.0% |
| 電気機械・電子部品・デバイス工業 | 21.6% |
| 石油製品工業 | 7.6% |
| 非鉄金属工業 | 9.3% |



9月の賃金、労働時間及び雇用の動き

(毎月勤労統計調査 事業所規模5人以上)

※〈 〉内は事業所規模30人以上

1 賃金の動き

9月の1人当たりの現金給与総額は、256,581円〈277,841円〉で、前年同月比0.4%減〈1.7%減〉であった。

このうち、きまって支給する給与は、253,519円〈274,638円〉で、前年同月比1.5%増〈1.3%増〉であり、特別に支払われた給与は、3,062円〈3,203円〉で、前年同月差5,114円減〈8,153円減〉であった。

また、きまって支給する給与のうち、所定内給与は、235,754円〈249,918円〉で、前年同月比1.8%増〈0.9%増〉であった。

なお、実質賃金(現金給与総額)は、前年同月比3.4%減〈4.6%減〉であった。

2 労働時間の動き

9月の1人当たりの総実労働時間は、135.5時間〈136.9時間〉で、前年同月比2.4%減〈3.1%減〉であった。

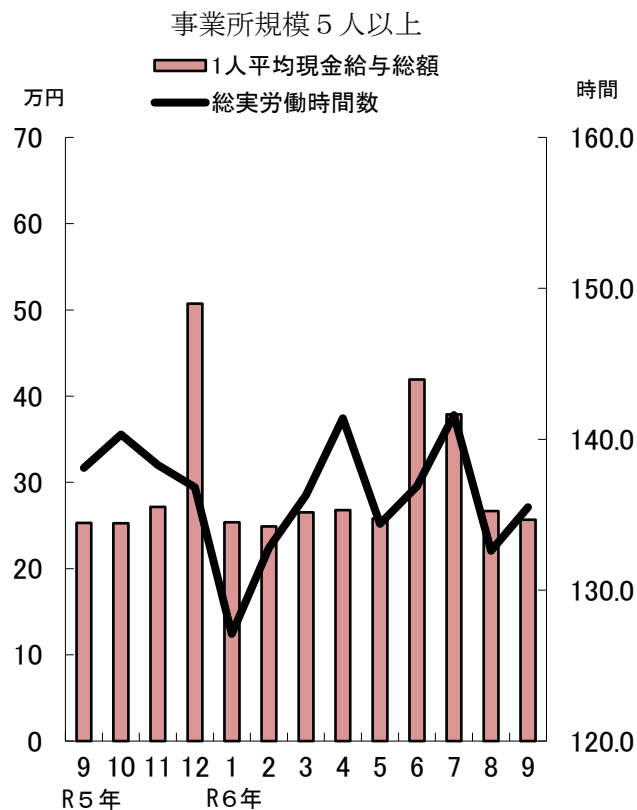
このうち、所定内労働時間は、126.6時間〈126.6時間〉で、前年同月比2.5%減〈3.5%減〉であり、所定外労働時間は、8.9時間〈10.3時間〉で、前年同月比0.0%横ばい〈1.0%増〉であった。

また、製造業の所定外労働時間は、15.1時間〈16.2時間〉で、前年同月比4.9%増〈6.5%増〉であった。

3 雇用の動き

9月末の常用労働者数は、488,811人〈277,733人〉で、前年同月比2.6%増〈0.9%増〉であった。

このうち、パートタイム労働者の比率は、33.0%〈29.9%〉であった。



9月の消費者物価指数

(令和2年=100)

9月の山口市の消費者物価指数は、109.6となり、前月と比べると0.1%の下落、前年同月と比べると2.7%の上昇となった。

また、生鮮食品を除く総合で108.9となり、前月と比べると0.5%の下落、前年同月と比べると2.4%の上昇となった。

9月の大型小売店販売額

9月の大型小売店販売額は、72店の合計が123億85百万円で、前年同月に比べ288百万円の増であった。

品目別では家庭用品11.0%、飲食物品3.3%の増、身の回り品0.7%、その他商品3.3%、衣料品3.9%、食堂・喫茶7.7%の減であった。

地域別の動き

| 項目 | 地 域 | 岩 国 地 域 | 柳 井 地 域 | 周 南 地 域 | 山 口 ・ 防 府 地 域 | 宇 部 ・ 小 野 田 地 域 | 下 関 地 域 | 長 門 地 域 | 萩 地 域 | 地 域 | 出 典 |
|--------------------------|-------------|------------|------------|------------|---------------|-----------------|------------|------------|-----------|------------------|--------------------|
| 人口 | R05. 年 月 11 | 人 129 585 | 人 55 984 | 人 250 118 | 人 303 252 | 人 237 534 | 人 244 346 | 人 30 379 | 人 44 699 | R05. 年 月 11 | 県統計分析課 人口移動統計調査 |
| | R06. 6 7 | 128 043 | 55 267 | 248 399 | 302 529 | 235 392 | 241 859 | 29 898 | 43 892 | R06. 6 7 | |
| | 8 | 127 911 | 55 186 | 248 248 | 302 423 | 235 117 | 241 637 | 29 853 | 43 819 | 8 | |
| | 9 | 127 707 | 55 117 | 248 058 | 301 586 | 234 908 | 241 431 | 29 801 | 43 744 | 9 | |
| | 10 | 127 554 | 55 083 | 247 709 | 301 420 | 234 563 | 241 147 | 29 733 | 43 662 | 10 | |
| | 11 | 127 394 | 55 020 | 247 508 | 301 214 | 234 349 | 240 851 | 29 679 | 43 586 | 11 | |
| | 11 | 127 194 | 54 936 | 247 360 | 301 295 | 234 257 | 240 698 | 29 625 | 43 531 | 11 | |
| 世帯 | R05. 11 | 世帯 59 909 | 世帯 25 971 | 世帯 115 504 | 世帯 138 170 | 世帯 108 061 | 世帯 114 349 | 世帯 13 770 | 世帯 21 339 | R05. 11 | 県統計分析課 人口移動統計調査 |
| | R06. 6 7 | 59 691 | 25 832 | 115 804 | 139 459 | 108 248 | 114 048 | 13 718 | 21 115 | R06. 6 7 | |
| | 8 | 59 667 | 25 811 | 115 786 | 139 527 | 108 147 | 114 035 | 13 710 | 21 088 | 8 | |
| | 9 | 59 565 | 25 788 | 115 742 | 138 791 | 108 113 | 113 988 | 13 698 | 21 081 | 9 | |
| | 10 | 59 541 | 25 782 | 115 628 | 138 723 | 107 977 | 113 864 | 13 676 | 21 048 | 10 | |
| | 11 | 59 491 | 25 759 | 115 547 | 138 677 | 107 979 | 113 769 | 13 655 | 21 013 | 11 | |
| | 11 | 59 422 | 25 714 | 115 569 | 138 890 | 108 025 | 113 786 | 13 637 | 20 992 | 11 | |
| 労働 △ 有効求人倍率 ▽ | (安定所) | (岩国) | (柳井) | (徳山) | (山口) | (宇部) | (下関) | (萩) | (安定所) | 山口労働局 職業紹介状況 | |
| | R05. 10 | 倍 1.36 | 倍 1.39 | 倍 1.44 | 倍 1.96 | 倍 1.57 | 倍 1.58 | 倍 1.55 | R05. 10 | | |
| | R06. 5 6 | 1.04 | 1.10 | 1.34 | 1.52 | 1.31 | 1.50 | 1.36 | R06. 5 6 | | |
| | 7 | 1.08 | 1.06 | 1.39 | 1.59 | 1.38 | 1.52 | 1.45 | 7 | | |
| | 8 | 1.18 | 1.13 | 1.43 | 1.59 | 1.52 | 1.62 | 1.56 | 8 | | |
| | 9 | 1.19 | 1.28 | 1.50 | 1.61 | 1.56 | 1.67 | 1.49 | 9 | | |
| | 10 | 1.24 | 1.26 | 1.53 | 1.68 | 1.55 | 1.66 | 1.53 | 10 | | |
| 10 | 1.24 | 1.12 | 1.50 | 1.73 | 1.57 | 1.73 | 1.54 | 10 | | | |
| 労働 △ 企業倒産件数 ▽ | R05. 10 | 件 - | 件 - | 件 2 | 件 1 | 件 2 | 件 2 | 件 - | 件 - | R05. 10 | 県経営金融課 企業倒産状況 |
| | R06. 5 6 | 1 | - | 1 | 2 | 1 | 3 | 1 | - | R06. 5 6 | |
| | 7 | - | - | - | 3 | - | 3 | 2 | - | 7 | |
| | 8 | - | - | - | 3 | 1 | 1 | 1 | - | 8 | |
| | 9 | - | - | 1 | 4 | 1 | 1 | 1 | 1 | 9 | |
| | 10 | - | 1 | 1 | - | 1 | 2 | - | - | 10 | |
| | 10 | - | - | - | - | - | - | - | - | 10 | |
| 建築 △ 着工新設住宅 ▽ | R05. 9 | 戸 30 | 戸 15 | 戸 142 | 戸 89 | 戸 70 | 戸 74 | 戸 6 | 戸 14 | R05. 9 | 県建築指導課 新設住宅着工戸数 |
| | R06. 4 5 | 16 | 8 | 85 | 131 | 83 | 50 | 5 | 6 | R06. 4 5 | |
| | 6 | 36 | 8 | 93 | 144 | 74 | 82 | 5 | 6 | 6 | |
| | 7 | 32 | 17 | 88 | 141 | 63 | 73 | 3 | 7 | 7 | |
| | 8 | 26 | 13 | 166 | 94 | 71 | 139 | 4 | 16 | 8 | |
| | 9 | 32 | 25 | 109 | 109 | 96 | 108 | 5 | 39 | 9 | |
| | 9 | 35 | 14 | 115 | 163 | 81 | 72 | 8 | 1 | 9 | |
| 貿易 △ 港別貿易額・輸出 ▽ | (貿易港) | (岩国) | (平生) | (徳山) | (防府) | (宇部) | (下関) | (萩) | (貿易港) | 貿易概況 | |
| | R05. 10 | 百万円 26 013 | 百万円 305 | 百万円 50 184 | 百万円 100 275 | 百万円 6 311 | 百万円 52 658 | 百万円 231 | R05. 10 | | |
| | R06. 5 6 | 21 023 | 372 | 45 188 | 91 440 | 3 959 | 72 767 | 187 | R06. 5 6 | | |
| | 7 | 10 733 | 368 | 40 835 | 112 682 | 3 947 | 90 127 | 230 | 7 | | |
| | 8 | 12 467 | 451 | 53 775 | 92 547 | 5 628 | 80 562 | 258 | 8 | | |
| | 9 | 15 670 | 359 | 38 267 | 78 921 | 5 022 | 91 099 | 231 | 9 | | |
| | 10 | 19 657 | 279 | 39 148 | 101 876 | 5 016 | 96 036 | 250 | 10 | | |
| 10 | 23 222 | 401 | 38 503 | 95 849 | 4 969 | 93 817 | 267 | 10 | | | |
| 貿易 △ 港別貿易額・輸入 ▽ | (貿易港) | (岩国) | (平生) | (徳山) | (防府) | (宇部) | (下関) | (萩) | (貿易港) | 貿易概況 | |
| | R05. 10 | 百万円 17 306 | 百万円 172 | 百万円 61 093 | 百万円 9 696 | 百万円 44 567 | 百万円 20 890 | 百万円 - | R05. 10 | | |
| | R06. 5 6 | 20 738 | - | 50 084 | 12 686 | 7 874 | 23 309 | - | R06. 5 6 | | |
| | 7 | 14 469 | 275 | 49 492 | 14 218 | 4 675 | 27 459 | - | 7 | | |
| | 8 | 19 412 | - | 54 513 | 14 342 | 11 556 | 29 660 | - | 8 | | |
| | 9 | 12 828 | - | 36 901 | 11 893 | 2 191 | 26 728 | - | 9 | | |
| | 10 | 11 353 | 160 | 40 886 | 12 219 | 14 562 | 25 060 | - | 10 | | |
| 10 | 12 276 | 158 | 35 286 | 11 958 | 5 420 | 27 165 | - | 10 | | | |
| 観光 △ 観光施設利用者数 ▽ | (観光施設等) | (錦帯橋) | (フラワーランド) | (徳山動物園) | (湯田温泉) | (秋芳洞) | (下関水族館) | (湯田温泉) | (指月公園) | 観光施設調べ 県統計分析課 | |
| | R05. 10 | 人 42 244 | 人 11 909 | 人 25 459 | 人 28 854 | 人 36 038 | 人 42 246 | 人 15 962 | 人 5 274 | | R05. 10 |
| | R06. 5 6 | 61 879 | 12 957 | 24 753 | 30 241 | 47 149 | 50 528 | 14 493 | 7 504 | | R06. 5 6 |
| | 7 | 35 575 | 5 112 | 12 160 | 24 307 | 25 921 | 35 788 | 11 754 | 3 267 | | 7 |
| | 8 | 31 742 | 3 201 | 8 725 | 26 676 | 33 655 | 48 265 | 11 922 | 2 646 | | 8 |
| | 9 | 57 601 | 5 512 | 23 118 | 35 106 | 96 717 | 100 213 | 16 801 | 5 026 | | 9 |
| | 10 | 41 166 | 5 794 | 14 608 | 28 193 | 52 940 | 48 514 | 13 861 | 4 155 | | 10 |
| 10 | 45 717 | 8 232 | 22 513 | 31 671 | 41 695 | 39 011 | 15 961 | 5 432 | 10 | | |
| 金融 △ 保証債務残高 ▽ | (支店別) | (岩国) | (柳井) | (周南) | (山口営業) | (宇部) | (下関) | (萩) | (支店別) | 信用保証協会 | |
| | R05. 10 | 百万円 26 538 | 百万円 14 302 | 百万円 56 311 | 百万円 65 549 | 百万円 55 409 | 百万円 75 898 | 百万円 15 341 | R05. 10 | | |
| | R06. 5 6 | 25 356 | 13 691 | 53 843 | 61 553 | 51 902 | 69 858 | 15 220 | R06. 5 6 | | |
| | 7 | 25 237 | 13 682 | 53 839 | 61 373 | 52 052 | 70 031 | 15 273 | 7 | | |
| | 8 | 25 433 | 13 712 | 53 677 | 61 911 | 52 198 | 69 955 | 15 356 | 8 | | |
| | 9 | 25 464 | 13 583 | 53 536 | 61 336 | 52 130 | 70 114 | 15 273 | 9 | | |
| | 10 | 25 339 | 13 659 | 53 546 | 60 992 | 51 984 | 70 487 | 15 155 | 10 | | |
| 10 | 25 128 | 13 591 | 53 427 | 60 455 | 51 584 | 70 379 | 15 285 | 10 | | | |

物価（消費者物価指数）（山口市）

| | | |
|------|---|-------------------|
| R05. | 9 | 2020=100 106.7 |
| R06. | 4 | 108.2 |
| | 5 | 108.9 |
| | 6 | 109.1 |
| | 7 | 109.2 |
| | 8 | 109.7 |
| | 9 | 109.6 |

注）総合指数

家計（家計消費支出）（山口市）

| | | |
|------|---|--------------|
| R05. | 9 | 円 307 948 |
| R06. | 4 | 308 237 |
| | 5 | 309 980 |
| | 6 | 288 384 |
| | 7 | 370 154 |
| | 8 | 301 261 |
| | 9 | 304 913 |

注）二人以上の世帯のうち勤労者世帯

運輸（山口宇部空港利用者数）

| | | |
|------|----|-------------|
| R05. | 10 | 人 74 713 |
| R06. | 5 | 71 438 |
| | 6 | 62 871 |
| | 7 | 71 053 |
| | 8 | 79 340 |
| | 9 | 72 728 |
| | 10 | 76 920 |

注）旅客

〈地域区分〉 地域区分は、原則として下記によって区分しています。

岩国地域：岩国市、和木町 柳井地域：柳井市、周防大島町、上関町、平生町 周南地域：下松市、光市、周南市、田布施町

山口・防府地域：山口市、防府市 宇部・小野田地域：宇部市、美祢市、山陽小野田市

下関地域：下関市 長門地域：長門市 萩地域：萩市、阿武町

山口県金融経済情勢

2024年 11月 6日 日本銀行下関支店

県内景気は、緩やかに回復している。

需要項目別にみると、公共投資は、横ばい圏内で推移している。輸出は、前年を上回った。個人消費は、着実に持ち直している。住宅投資は、弱めの動きとなっている。設備投資は、緩やかに増加している。

こうした中、生産は、横ばい圏内の動きとなっている。雇用・所得情勢をみると、労働需給は引き締まっており、雇用者所得は改善している。消費者物価の前年比は、2%台央となった。

企業倒産は、やや増加している。金融面をみると、預金は、前年を上回った。貸出は、前年を上回って推移している。貸出金利は、前月を上回って推移している。

公共投資は、横ばい圏内で推移している。

公共工事請負金額は、前年を下回った。

輸出は、前年を上回った。

輸出は、前年を上回った一方、輸入は、前年を下回った。

個人消費は、着実に持ち直している。

個人消費関連の販売統計をみると、百貨店・スーパー販売額、コンビニエンスストア販売額、ドラッグストア販売額は、前年を上回った一方、ホームセンター販売額は、前年を下回った。また、耐久消費財では、乗用車新車登録台数は、前年を上回った一方、家電大型専門店販売額は、前年を下回った。

住宅投資は、弱めの動きとなっている。

新設住宅着工戸数は、前年を上回った。

設備投資は、緩やかに増加している。

山口県短観（2024年9月調査）における企業の設備投資をみると、2024年度は、増加計画となっている。

建築物着工床面積（非居住用）は、前年を下回った。

生産は、横ばい圏内の動きとなっている。

鉱工業生産指数（8月）は、前月比上昇した。業種別にみると、輸送機械は低下した一方、化学、金属製品は上昇した。

雇用・所得情勢をみると、労働需給は引き締まっており、雇用者所得は改善している。

有効求人倍率は、前月を下回った。常用労働者数、現金給与総額ともに前年を上回ったことから、雇用者所得は、前年を上回った。

消費者物価の前年比は、2%台央となった。

消費者物価指数（除く生鮮食品）は、前年を上回った。

企業倒産は、やや増加している。

件数（6件）は前年（4件）を上回ったほか、負債総額（844百万円）も前年（223百万円）を上回った。

預金は、前年を上回った。貸出は、前年を上回って推移している。

貸出金利は、前月を上回って推移している。

山口県景気動向指数 令和6年9月の概要

1 9月のCI(令和2年=100)は、先行指数:119.8、一致指数:128.4、遅行指数:114.1となった。

(1) 先行指数:7.9ポイント上昇

先行指数は、前月と比較して7.9ポイント上昇し、2か月ぶりの上昇となった。3か月後方移動平均は2.33ポイント上昇し、2か月ぶりの上昇、7か月後方移動平均は2.54ポイント上昇し、2か月ぶりの上昇となった。

(2) 一致指数:2.3ポイント下降

一致指数は、前月と比較して2.3ポイント下降し、3か月ぶりの下降となった。3か月後方移動平均は1.80ポイント上昇し、7か月連続の上昇、7か月後方移動平均は1.04ポイント上昇し、3か月連続の上昇となった。

(3) 遅行指数:1.5ポイント下降

遅行指数は、前月と比較して1.5ポイント下降し、4か月ぶりの下降となった。3か月後方移動平均は0.87ポイント上昇し、7か月連続の上昇、7か月後方移動平均は0.80ポイント上昇し、7か月連続の上昇となった。

2 一致指数の基調判断

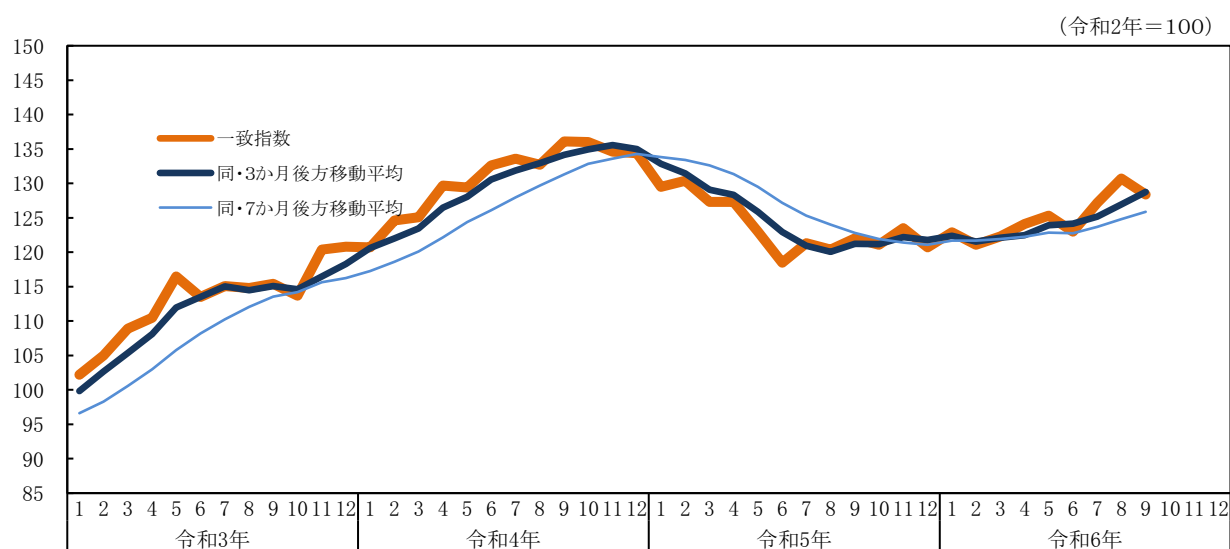
景気動向指数(CI一致指数)は、上方への局面変化を示している。

3 一致指数の前月差に対する個別系列の寄与度は、以下のとおり。

| 寄与度がプラスの系列 | 寄与度 | 寄与度がマイナスの系列 | 寄与度 |
|-------------------|------|-----------------|-------|
| C5:輸入通関実績 | 2.46 | C3:有効求人倍率(除く学卒) | -2.23 |
| C1:所定外労働時間指数(製造業) | 0.39 | C4:鉱工業生産指数 | -1.65 |
| | | C2:雇用保険受給者実人員 | -1.27 |

※所定外労働時間指数(製造業)は、事業所規模30人以上の値を用いている。

4 一致指数の推移



1 主 要 経 済 指 標

1-1 山 口 県

| 年・月 | 総人口 1) | | 世帯数 1) | 鉱工業指数 2) | | | 消費者物価指数 (山口市) | | 家計 (勤労者世帯) | | 労 | | |
|----------|-------------------|-----------|-----------|--------------|---------|---------|---------------|---------|------------|---------|---------|--------|-------|
| | 年別10月1日・月別各翌月 1 日 | | | 生産指数 | 出荷指数 | 在庫指数 | 総合 | 生鮮食品を除く | 実収入 | 消費支出 | 名目 4) | 総実 4) | |
| | 人 | | 世帯 | R2=100 季節調整済 | | | R2=100 原数値 | | 円 | 円 | 賃金指数 | 労働時間指数 | |
| H31/R元 年 | 1 | 355 495 | 601 531 | 115.2 | 119.3 | 101.5 | 99.8 | 100.1 | 576 057 | 323 403 | 101.3 | 103.8 | |
| | R02 | 1 342 059 | 598 824 | 100.0 | 100.0 | 100.0 | 100.0 | 100.0 | 659 472 | 323 190 | 100.0 | 100.0 | |
| | R03 | 1 327 452 | 597 913 | 113.9 | 112.7 | 91.9 | 100.2 | 100.1 | 599 731 | 311 728 | 104.6 | 102.4 | |
| | R04 | 1 312 950 | 597 838 | 116.0 | 112.4 | 102.6 | 102.9 | 102.7 | 651 322 | 346 099 | 107.1 | 101.5 | |
| | R05 | 1 296 593 | 596 952 | 108.1 | 105.2 | 101.0 | 106.2 | 105.9 | 590 116 | 305 985 | 107.8 | 100.2 | |
| | R06 , | 1 | 1 291 832 | 595 663 | 121.6 | 103.2 | 97.3 | 107.6 | 107.0 | 490 973 | 321 006 | 103.6 | 93.2 |
| | | 2 | 1 290 292 | 595 124 | 94.1 | 92.4 | 97.7 | 107.4 | 107.1 | 532 215 | 264 645 | 103.6 | 95.4 |
| | | 3 | 1 284 626 | 594 538 | 100.3 | 90.6 | 97.9 | 107.5 | 107.0 | 456 005 | 317 056 | 106.6 | 99.5 |
| | | 4 | 1 286 248 | 597 815 | 107.3 | 100.6 | 98.5 | 108.2 | 107.6 | 538 805 | 308 237 | 109.4 | 103.2 |
| | | 5 | 1 285 279 | 597 915 | 110.9 | 101.3 | 94.8 | 108.9 | 108.4 | 492 865 | 309 980 | 105.9 | 98.7 |
| 6 | | 1 284 194 | 597 771 | 103.4 | 94.6 | 96.0 | 109.1 | 108.8 | 1 070 963 | 288 384 | 108.0 | 99.2 | |
| 7 | | 1 282 352 | 596 766 | 116.6 | 103.9 | 100.4 | 109.2 | 109.0 | 665 527 | 370 154 | 108.1 | 101.7 | |
| 8 | | 1 280 870 | 596 239 | r 123.3 | r 102.4 | 104.4 | 109.7 | 109.4 | 611 348 | 301 261 | 106.9 | 96.6 | |
| 9 | | 1 279 601 | 595 890 | P 117.5 | P 105.5 | P 102.0 | 109.6 | 108.9 | 502 509 | 304 913 | 107.0 | 96.3 | |
| 10 | | 1 278 896 | 596 035 | ... | ... | ... | 110.3 | 109.6 | ... | ... | ... | ... | |
| 前年同月比 | 98.7 | 99.8 | 111.1 | 97.1 | 102.4 | 102.7 | 102.4 | 116.8 | 99.0 | 101.3 | 96.9 | | |
| 前 月 比 | 99.9 | 100.0 | 95.3 | 103.0 | 97.7 | 100.7 | 100.6 | 82.2 | 101.2 | 100.1 | 99.7 | | |
| 資 料 | 県統計分析課 | | | 県統計分析課 | | | 総務省統計局 | | | | 県統計 | | |

注 1) 令和2年国勢調査(確定値)を基に推計した数値。H30～H31/R元の数値については、平成27年国勢調査(確定値)をもとに推計。

2) 年指数、前年同月比は原指数。

1-2 全 国

| 年・月 | 総人口(万人) 1) | | 鉱工業指数 2) | | | 消費者物価指数 | | 家計 (勤労者世帯) | | | 労 | | |
|--------|------------|-------|----------|---------|---------|---------|---------|------------|---------|----------|-------|-------|-------|
| | 年別 | 10月1日 | 生産指数 | 出荷指数 | 在庫指数 | 総合 | 生鮮食品を除く | 実収入 | 消費支出 | 平均消費性向3) | 名目 | 総実労働 | |
| | 月別 | 各翌月1日 | R2=100 | 季節調整済 | R2=100 | 原数値 | 円 | 円 | % | 賃金指数 | 時間指数 | | |
| H31/R元 | 年 | 12 | 617 | 111.6 | 112.0 | 103.3 | 100.0 | 100.2 | 586 149 | 323 853 | 67.9 | 101.0 | 102.9 |
| R02 | " | 12 | 615 | 100.0 | 100.0 | 100.0 | 100.0 | 100.0 | 609 535 | 305 811 | 61.3 | 100.0 | 100.0 |
| R03 | " | 12 | 550 | 105.4 | 104.4 | 96.1 | 99.8 | 99.8 | 605 316 | 309 469 | 62.8 | 101.2 | 101.4 |
| R04 | " | 12 | 495 | 105.3 | 103.9 | 101.2 | 102.3 | 102.1 | 617 654 | 320 627 | 64.0 | 103.6 | 102.0 |
| R05 | " | 12 | 435 | 103.9 | 103.2 | 104.1 | 105.6 | 105.2 | 608 182 | 318 755 | 64.4 | 105.3 | 102.4 |
| R06 . | 1 | 12 | 410 | 98.0 | 96.6 | 101.0 | 106.9 | 106.4 | 497 383 | 313 165 | 62.3 | 104.5 | 96.1 |
| | 2 | 12 | 400 | 97.4 | 95.9 | 101.6 | 106.9 | 106.5 | 561 495 | 307 765 | 63.4 | 105.1 | 99.5 |
| | 3 | 12 | 400 | 101.7 | 100.4 | 102.6 | 107.2 | 106.8 | 513 734 | 353 810 | 63.7 | 106.5 | 101.1 |
| | 4 | 12 | 394 | 100.8 | 100.0 | 102.4 | 107.7 | 107.1 | 566 457 | 345 020 | 63.4 | 108.0 | 105.1 |
| | 5 | r 12 | 398 | 104.4 | 103.9 | 103.3 | 108.1 | 107.5 | 500 231 | 318 560 | 63.0 | 107.5 | 102.3 |
| | 6 | P 12 | 396 | 100.0 | 99.0 | 102.6 | 108.2 | 107.8 | 957 457 | 300 228 | 57.9 | 108.2 | 103.7 |
| | 7 | P 12 | 385 | 103.1 | 101.7 | 103.0 | 108.6 | 108.3 | 694 483 | 312 568 | 60.1 | 108.3 | 105.4 |
| | 8 | P 12 | 378 | 99.7 | 97.5 | 102.2 | 109.1 | 108.7 | 574 334 | 318 764 | 61.2 | 107.8 | 98.5 |
| | 9 | P 12 | 379 | r 101.3 | r 99.8 | 102.3 | 108.9 | 108.2 | 493 942 | 308 417 | 62.2 | 108.0 | 99.4 |
| | 10 | P 12 | 379 | P 104.3 | P 102.6 | P 102.2 | 109.5 | 108.8 | … | … | … | … | … |
| 前年同月比 | | 99.6 | 101.6 | 100.6 | 98.6 | 102.3 | 102.3 | 101.3 | 98.9 | 96.0 | 102.8 | 97.1 | |
| 前月比 | | 100.0 | 103.0 | 102.8 | 99.9 | 100.6 | 100.6 | 86.0 | 96.8 | 101.6 | 100.2 | 100.9 | |
| 資 料 | 総務省統計局 | | 経済産業省 | | | 総務省統計局 | | | | | 厚生 | | |

注 1) 令和2年国勢調査による確定人口を基に推計した数値。 2) 年指数、前年同月比は原指数。 3) 平均消費性向は、季節調整済みの数値。

| 3) | | | 雇用保険 | | 公共工事 | 着工建築物 | | | 乗用車 6) | 自動車 | | 年・月 | |
|--|---------|-------|--------|----------|------------|---------|------------|--------------|------------------------------|--------|----|-----|--|
| 所定外 4) | 常用 | 有効 5) | 受給者 | 請負金額6) | 床面積 | 工事費予定額 | 新設住宅 | 新規登録 新車台数 | 保有台数 7) | | | | |
| 労働時間指数 | 雇用指数 | 求人倍率 | 実人員 | 百万円 | (1000㎡) | (100万円) | (戸) | (台) | (台) | | | | |
| 115.5 | 99.9 | 1.62 | 47 862 | 191 177 | 1 196 | 245 478 | 7 311 | 59 780 | 1 074 100 | H31/R元 | | 年 | |
| 100.0 | 100.0 | 1.27 | 53 749 | 180 206 | 916 | 182 497 | 6 217 | 56 166 | 1 070 319 | R02 | | 〃 | |
| 108.3 | 99.2 | 1.33 | 51 686 | 177 300 | 1 172 | 232 898 | 7 832 | 52 378 | 1 070 234 | R03 | | 〃 | |
| 109.5 | 99.3 | 1.52 | 48 680 | 161 626 | 1 010 | 215 022 | 6 769 | 57 155 | 1 067 930 | R04 | | 〃 | |
| 97.3 | 99.2 | 1.51 | 48 324 | 198 769 | 1 060 | 272 366 | 6 465 | 57 463 | 1 068 492 | R05 | | 〃 | |
| 92.5 | 99.4 | 1.49 | 3 943 | 12 338 | 93 | 34 779 | 386 | 3 969 | 1 074 031 | R06 | | 1 | |
| 90.7 | 99.3 | 1.47 | 3 700 | 8 295 | 63 | 15 976 | 404 | 4 581 | 1 072 995 | | | 2 | |
| 100.9 | 97.6 | 1.48 | 3 512 | 11 448 | 128 | 35 772 | 588 | 5 771 | 1 066 465 | | | 3 | |
| 106.5 | 99.9 | 1.47 | 3 861 | 43 483 | 57 | 16 671 | 384 | 3 530 | 1 067 396 | | | 4 | |
| 94.4 | 100.0 | 1.43 | 4 217 | 29 941 | 60 | 13 282 | 448 | 3 517 | 1 067 362 | | | 5 | |
| 92.5 | 99.8 | 1.43 | 4 244 | 19 763 | 54 | 12 684 | 424 | 4 231 | 1 068 506 | | | 6 | |
| 99.1 | 100.1 | 1.47 | 4 821 | 18 457 | 69 | 16 438 | 529 | 4 757 | 1 069 401 | | | 7 | |
| 93.5 | 100.0 | 1.51 | 4 475 | 13 239 | 59 | 15 218 | 523 | 3 910 | 1 069 759 | | | 8 | |
| 96.3 | 99.9 | 1.47 | 4 436 | 15 310 | 73 | 20 675 | 489 | 5 035 | 1 070 921 | | | 9 | |
| … | … | 1.47 | 4 334 | 16 036 | 58 | 15 550 | 552 | 4 753 | 1 070 807 | | | 10 | |
| 101.0 | 100.9 | 97.4 | 97.7 | 116.3 | 57.8 | 62.4 | 82.9 | 87.8 | 99.7 | 前年同月比 | | | |
| 103.0 | 99.9 | 100.0 | 97.7 | 104.7 | 79.5 | 75.2 | 112.9 | 94.4 | 100.0 | 前月比 | | | |
| 分析課 | | 山口労働局 | | 西日本建設業保証 | 国土交通省 | | | 山口運輸支局 | | 資料 | | | |
| 3) 事業所規模30人以上。R2平均＝100。 調査事業所のうち30人以上の抽出方法は、従来の2～3年に一度行う総入替え方式から毎月1月分調査時に行う部分入替え方式に平成30年から変更した。 賃金、所定外労働時間指数は総入替え方式のときに行っていた過去に遡った改訂はしない。 なお、常用雇用の前年（同月）比については集計値を公表しているが、端数処理の関係上、令和6年（2024年）1月分以降の値は、集計し直した場合に±0.1程度の差異が発生することがある。 4) 賃金、労働時間及びパートタイム労働者比率の令和6年1月分以降の前年同月比等については、令和5年にベンチマーク更新を実施した参考値を作成し、この参考値と令和6年の値を比較することによりベンチマーク更新の影響を取り除いて算出しているため、指数から算出した場合と一致しない。 5) 新規学卒を除きパートタイムを含む。 6) 年数値は年度計。 7) 年数値は各年3月末数値。 | | | | | | | | | | | | | |
| 4) | | | 完全 | 雇用保険 | 公共工事 | 着工建築物 | | | 乗用車 7) | 年・月 | | | |
| 所定外労働 | 常用 | 有効 5) | 失業率 | 受給者 | 請負金額 7) | 床面積 | 工事費予定額 | 新設住宅 | 新車販売台数 | | | | |
| 時間指数 | 雇用指数 | 求人倍率 | % | 実人員 6) | 百万円 | (1000㎡) | (1 0 0 万円) | (戸) | (台) | | | | |
| 115.1 | r 98.9 | 1.60 | 2.4 | 382 429 | 15 025 453 | 127 555 | 27 280 884 | 905 123 | 4 173 186 | H31/R元 | | 年 | |
| 100.0 | 100.0 | 1.18 | 2.8 | 456 759 | 15 365 760 | 113 744 | 24 306 582 | 815 340 | 3 858 350 | R02 | | 〃 | |
| 107.4 | r 100.3 | 1.13 | 2.8 | 449 342 | 14 050 279 | 122 239 | 26 260 707 | 856 484 | 3 467 561 | R03 | | 〃 | |
| 113.0 | r 99.7 | 1.28 | 2.6 | 407 006 | 13 993 700 | 119 466 | 26 746 817 | 859 529 | 3 613 705 | R04 | | 〃 | |
| 111.6 | 100.4 | 1.31 | 2.6 | 419 555 | 14 740 516 | 111 214 | 28 565 201 | 819 623 | 3 806 718 | R05 | | 〃 | |
| 103.7 | 100.7 | 1.27 | 2.4 | 406 521 | 573 389 | 7 954 | 2 294 750 | 58 849 | 285 429 | R06 | | 1 | |
| 108.3 | 100.6 | 1.26 | 2.6 | 392 228 | 891 734 | 7 779 | 2 127 380 | 59 162 | 298 495 | | | 2 | |
| 113.0 | 100.0 | 1.28 | 2.6 | 376 020 | 1 624 252 | 8 256 | 2 408 458 | 64 265 | 384 161 | | | 3 | |
| 113.0 | 101.6 | 1.26 | 2.6 | 392 935 | 2 432 416 | 10 095 | 3 055 402 | 76 583 | 258 761 | | | 4 | |
| 106.5 | 101.9 | 1.24 | 2.6 | 430 881 | 1 590 089 | 8 353 | 2 285 652 | 65 882 | 261 327 | | | 5 | |
| 107.4 | 102.1 | 1.23 | 2.5 | 432 550 | 1 719 749 | 8 811 | 2 387 208 | 66 285 | 311 904 | | | 6 | |
| 109.3 | 102.1 | 1.24 | 2.7 | 486 765 | 1 530 675 | 8 726 | 2 437 544 | 68 014 | 338 704 | | | 7 | |
| 100.0 | 101.9 | 1.23 | 2.5 | 471 568 | 1 070 639 | 8 295 | 2 549 084 | 66 819 | 271 469 | | | 8 | |
| 106.5 | 101.8 | 1.24 | 2.4 | 458 949 | 1 275 170 | 8 901 | 2 442 378 | 68 548 | 366 212 | | | 9 | |
| … | … | 1.25 | 2.5 | 449 626 | 1 128 810 | 9 095 | 2 650 969 | 69 669 | 337 677 | | | 10 | |
| 95.9 | 101.2 | 96.9 | 100.0 | 99.5 | 103.2 | 83.8 | 91.4 | 97.1 | 101.0 | 前年同月比 | | | |
| 106.5 | 99.9 | 100.8 | 104.2 | 98.0 | 88.5 | 102.2 | 108.5 | 101.6 | 92.2 | 前月比 | | | |
| 労働省 | | | 総務省統計局 | 厚生労働省 | 西日本建設業保証 | 国土交通省 | | | 日本自動車販売協会連合会 ・全国軽自動車協会連合会 | | 資料 | | |
| 4) 事業所規模30人以上。R2平均＝100。名目賃金指数は、きまって支給する給与を集計。 調査事業所の抽出方法の変更あり。詳細は上記山口県版注3) 参照。月値、年値は再集計値。 5) 新規学卒を除きパートタイムを含む。 6) 年数値は平均値。 7) 年数値は年度計。 | | | | | | | | | | | | | |

1-1 山 口 県 (つづき)

| 年・月 | 宇部空港利用状況 | | 金融 1) | | | 企業倒産 2) | | 電灯・電力 総需要 |
|----------|----------|-------|--------|--------|--------------|-----------------|--------|--------------|
| | 旅客 | 貨物 | 銀行預金残高 | 銀行貸出残高 | 貸出約定 平均金利 | 件数 | 負債総額 | |
| | 人 | t | 億円 | 億円 | % | 件 | 百万円 | |
| H31/R元 年 | 998 376 | 2 820 | 65 237 | 35 986 | 1.237 | 59 | 12 992 | 11 669 876 |
| R02 " | 378 898 | 1 972 | 70 630 | 37 440 | 1.171 | 65 | 6 499 | 11 241 974 |
| R03 " | 320 670 | 1 621 | 73 138 | 37 133 | 1.131 | 52 | 10 836 | 11 623 464 |
| R04 " | 599 161 | 1 690 | 75 704 | 38 628 | 1.117 | 38 | 3 526 | 11 221 899 |
| R05 " | 834 798 | 1 690 | 76 352 | 38 719 | 1.102 | 72 | 13 075 | 10 579 131 |
| R06 . 1 | 58 935 | 126 | 76 013 | 38 492 | 1.101 | 2 | 55 | 975 136 |
| 2 | 66 074 | 140 | 75 838 | 38 524 | 1.098 | 9 | 358 | 943 803 |
| 3 | 79 679 | 138 | 76 956 | 38 801 | 1.099 | 7 | 2 029 | 902 155 |
| 4 | 62 941 | 122 | 76 544 | 38 626 | 1.101 | 4 | 110 | 809 313 |
| 5 | 71 438 | 122 | 76 403 | 38 998 | 1.127 | 9 | 1 446 | 790 877 |
| 6 | 62 871 | 124 | 77 172 | 39 095 | 1.132 | 9 | 319 | 777 020 |
| 7 | 71 053 | 131 | 76 286 | 38 849 | 1.133 | 6 | 1 182 | 879 781 |
| 8 | 79 340 | 110 | 76 721 | 39 021 | 1.133 | 5 | 715 | ... |
| 9 | 72 728 | 131 | 77 159 | 38 890 | 1.145 | 6 | 844 | ... |
| 10 | 76 920 | 151 | 76 278 | 38 910 | ... | 5 | 997 | ... |
| 前年同月比 | 103.0 | 111.7 | 100.6 | 101.4 | 103.8 | 71.4 | 111.8 | 99.6 |
| 前月比 | 105.8 | 115.3 | 98.9 | 100.1 | 101.1 | 83.3 | 118.1 | 113.2 |
| 資 料 | 山口宇部空港 | | 日本銀行 | | 日本銀行 下関支店 | 東京商工リサーチ・県経営金融課 | | 資源エネルギー庁 |

注 1) 年数値は年末数値。 2) 負債総額1千万円以上。

1-2 全 国 (つづき)

| 年・月 | 国内企業 物価指数 | 日銀券 平均発行高 | 金融 | | | 企業倒産 3) | | 電灯・電力 総需要 |
|----------|--------------|--------------|-----------|-----------|-----------------|-----------------|-----------|--------------|
| | | | 銀行預金残高 1) | 銀行貸出残高 1) | 貸出約定 平均金利 2) | 件数 | 負債総額 | |
| | | | 億円 | 億円 | % | 件 | 百万円 | |
| H31/R元 年 | 101.2 | 1 077 201 | 7 590 575 | 5 074 786 | 0.881 | 8 385 | 1 425 452 | 836 038 |
| R02 " | 100.0 | 1 122 089 | 8 325 129 | 5 344 667 | 0.827 | 7 773 | 1 220 046 | 820 897 |
| R03 " | 104.6 | 1 167 043 | 8 594 961 | 5 379 307 | 0.804 | 6 030 | 1 150 703 | 837 102 |
| R04 " | 114.9 | 1 202 590 | 8 851 378 | 5 618 706 | 0.784 | 6 428 | 2 331 443 | 822 176 |
| R05 " | 119.9 | 1 216 193 | 9 121 015 | 5 803 280 | 0.777 | 8 690 | 2 402 645 | 808 708 |
| R06 . 1 | 120.3 | 1 228 832 | 9 168 178 | 5 803 971 | 0.781 | 701 | 79 123 | 74 171 |
| 2 | 120.5 | 1 212 722 | 9 184 741 | 5 823 591 | 0.787 | 712 | 139 596 | 72 663 |
| 3 | 120.9 | 1 210 364 | 9 367 424 | 5 873 312 | 0.804 | 906 | 142 252 | 69 930 |
| 4 | 121.5 | 1 207 030 | 9 442 672 | 5 878 306 | 0.812 | 783 | 113 423 | 61 928 |
| 5 | 122.4 | 1 202 586 | 9 414 533 | 5 896 815 | 0.818 | 1 009 | 136 769 | 58 431 |
| 6 | 122.7 | 1 190 178 | 9 378 102 | 5 933 155 | 0.825 | 820 | 109 879 | 60 004 |
| 7 | 123.3 | 1 201 493 | 9 374 151 | 5 937 992 | 0.830 | 953 | 781 206 | 69 952 |
| 8 | 123.1 | 1 197 833 | 9 356 341 | 5 933 727 | 0.849 | 723 | 101 370 | ... |
| 9 | 123.1 | 1 194 670 | 9 303 372 | 5 938 043 | 0.876 | 807 | 132 754 | ... |
| 10 | 123.1 | 1 194 132 | 9 315 837 | 5 949 595 | 0.885 | 909 | 252 913 | ... |
| 前年同月比 | 103.4 | 99.0 | 102.2 | 103.8 | 113.2 | 114.6 | 82.1 | 106.7 |
| 前月比 | 100.2 | 100.0 | 100.1 | 100.2 | 101.0 | 112.6 | 190.5 | 116.6 |
| 資 料 | 日本銀行 | | 全国銀行協会 | | 日本銀行 | 東京商工リサーチ・県経営金融課 | | 資源エネルギー庁 |

注 1) 年数値は年末数値。 2) 年数値は月次計数の単純平均。 3) 負債総額1千万円以上。

| 通関実績 | | 販売額 | | | | | のべ宿泊者 数 | 年・月 |
|--------|--------|----------------|----------------|---------|---------|---------|------------|-----------|
| 輸出 | 輸入 | 百貨店・スーパー 全店 | コンビニエンス ストア | ホームセンター | ドラッグストア | 家電大型専門店 | | |
| 億円 | 億円 | 百万円 | 百万円 | 百万円 | 百万円 | 百万円 | 人 | |
| 18 085 | 12 470 | 156 647 | … | 34 416 | … | 40 838 | 3 761 960 | H31/R元 年 |
| 15 335 | 8 699 | 151 798 | … | 38 399 | … | 43 779 | 3 112 930 | R02 // |
| 19 171 | 13 607 | 150 432 | 118 658 | 36 379 | 84 750 | 41 707 | 3 301 620 | R03 // |
| 22 505 | 22 403 | 152 418 | 123 439 | 36 031 | 88 499 | 40 776 | 3 924 230 | R04 // |
| 25 656 | 19 128 | 156 807 | 123 525 | 34 788 | 93 103 | 40 271 | 3 619 270 | R05 // |
| 1 772 | 1 575 | 13 475 | 9 858 | 2 250 | 7 518 | 3 156 | 233 400 | R06 . 1 |
| 2 017 | 1 324 | 12 465 | 9 425 | 2 277 | 7 436 | 2 864 | 252 630 | 2 |
| 2 333 | 1 068 | 13 656 | 10 191 | 2 768 | 8 231 | 3 867 | 320 710 | 3 |
| 2 746 | 1 191 | 12 912 | 9 893 | 3 115 | 7 933 | 2 652 | 271 770 | 4 |
| 2 349 | 1 147 | 13 340 | 10 362 | 3 216 | 8 354 | 2 748 | 312 820 | 5 |
| 2 589 | 1 106 | 13 331 | 10 032 | 2 865 | 8 279 | 3 451 | 262 370 | 6 |
| 2 457 | 1 295 | 14 006 | 10 863 | 3 022 | 8 750 | 4 273 | 292 830 | 7 |
| 2 296 | 902 | r 14 045 | 11 182 | 2 976 | 8 873 | 3 508 | 371 020 | 8 |
| 2 623 | 1 042 | P 12 385 | 10 264 | 2 657 | 7 960 | 3 200 | 310 160 | 9 |
| 2 570 | P 923 | … | … | … | … | … | … | # |
| 108.9 | 60.1 | 102.4 | 100.8 | 99.7 | 102.2 | 99.7 | 105.9 | 前 年 同 月 比 |
| 98.0 | 88.6 | 88.2 | 91.8 | 89.3 | 89.7 | 91.2 | 83.6 | 前 前 月 比 |
| 神戸税関 | | 中国経済産業局 | 経済産業省 | | | | 観光庁 | 資 料 |

3) 前年同月比は、調査対象事業所の見直しが行われたため、ギャップを調整するリンク係数で処理した数値で計算している。

| 通関実績 | | 販売額 | | | | | 年・月 |
|-----------|-----------|--------------------|----------------|---------|---------|---------|-----------|
| 輸出 | 輸入 | 百貨店・ スーパー 全店 | コンビニエンス ストア | ホームセンター | ドラッグストア | 家電大型専門店 | |
| 億円 | 億円 | 億円 | 億円 | 億円 | 億円 | 億円 | |
| 769 317 | 785 995 | … | 121 841 | … | … | … | H31/R元 年 |
| 683 991 | 680 108 | … | 116 423 | … | … | … | R02 // |
| 830 914 | 848 750 | 199 071 | 117 601 | 33 905 | 73 066 | 46 867 | R03 // |
| 981 736 | 1 185 032 | 206 603 | 121 996 | 33 420 | 77 087 | 46 844 | R04 // |
| 1 008 730 | 1 103 951 | 216 049 | 127 321 | 33 411 | 83 438 | 46 324 | R05 // |
| 73 328 | 90 993 | 18 264 | 10 086 | 2 444 | 6 959 | 3 941 | R06. 1 |
| 82 492 | 86 322 | 17 021 | 9 768 | 2 278 | 6 815 | 3 423 | 2 |
| 94 693 | 90 869 | 18 886 | 10 602 | 2 747 | 7 313 | 4 563 | 3 |
| 89 801 | 94 514 | 17 612 | 10 423 | 3 022 | 7 150 | 3 540 | 4 |
| 82 769 | 94 999 | 18 212 | 10 773 | 3 070 | 7 315 | 3 532 | 5 |
| 92 091 | 89 896 | 18 675 | 10 670 | 2 888 | 7 493 | 4 037 | 6 |
| 96 127 | 102 470 | 18 990 | 11 482 | 2 977 | 7 793 | 4 540 | 7 |
| 84 335 | 91 426 | 18 664 | 11 466 | 2 984 | 7 833 | 3 891 | 8 |
| 90 379 | r 93 374 | 17 394 | 10 682 | 2 605 | 7 285 | 3 771 | 9 |
| 94 270 | P 98 891 | P 17 890 | P 11 030 | P 2 709 | P 7 416 | P 3 315 | 10 |
| 103.1 | 100.4 | 99.4 | 102.0 | 96.7 | 104.3 | 97.6 | 前 年 同 月 比 |
| 104.3 | 105.9 | 102.9 | 103.3 | 104.0 | 101.8 | 87.9 | 前 前 月 比 |
| 財務省 | | 経済産業省 | | | | | 資 料 |

4) 前年同月比は、調査対象事業所の見直しが行われたため、ギャップを調整するリンク係数で処理した数値で計算している。

2 人口

人 口 2-1 市町別人口及び人口動態

| 市 町 | 令和6年11月1日現在 | | | | 令和6年10月中の人口動態 | | | | | |
|------------|-------------|---------|---------|---------|-----------------|-------|-------|-----------|-------|-------|
| | 人 口 | | | 世帯数 | 総人口増減 (1) + (2) | | | 日本人増減 (1) | | |
| | 総数 | 男 | 女 | | 総数 | 男 | 女 | 総数 | 男 | 女 |
| 総 数 注1) | 1 278 896 | 608 623 | 670 273 | 596 035 | △ 705 | △ 264 | △ 441 | △ 1 049 | △ 446 | △ 603 |
| 対前年同月比 (%) | 98.7 | 98.7 | 98.6 | 99.8 | - | - | - | - | - | - |
| (日本人数) | 1 258 627 | 598 429 | 660 198 | | - | - | - | - | - | - |
| (外国人数) | 20 269 | 10 194 | 10 075 | | - | - | - | - | - | - |
| 市 計 | 1 230 937 | 585 992 | 644 945 | 574 386 | △ 637 | △ 216 | △ 421 | △ 962 | △ 393 | △ 569 |
| 下関市 | 240 698 | 112 217 | 128 481 | 113 786 | △ 153 | △ 42 | △ 111 | △ 249 | △ 107 | △ 142 |
| 宇部市 | 156 003 | 74 712 | 81 291 | 72 814 | △ 31 | △ 5 | △ 26 | △ 70 | △ 20 | △ 50 |
| 山口市 | 189 607 | 90 458 | 99 149 | 89 131 | 60 | 50 | 10 | △ 69 | △ 15 | △ 54 |
| 萩市 | 40 717 | 18 935 | 21 782 | 19 704 | △ 47 | △ 32 | △ 15 | △ 50 | △ 31 | △ 19 |
| 防府市 | 111 688 | 54 238 | 57 450 | 49 759 | 21 | 29 | △ 8 | 10 | 29 | △ 19 |
| 下松市 | 55 197 | 27 204 | 27 993 | 25 340 | 22 | 17 | 5 | 5 | 8 | △ 3 |
| 岩国市 | 121 605 | 57 608 | 63 997 | 57 012 | △ 192 | △ 84 | △ 108 | △ 184 | △ 88 | △ 96 |
| 光市 | 47 399 | 22 562 | 24 837 | 21 448 | △ 47 | △ 33 | △ 14 | △ 39 | △ 25 | △ 14 |
| 長門市 | 29 625 | 13 734 | 15 891 | 13 637 | △ 54 | △ 22 | △ 32 | △ 53 | △ 18 | △ 35 |
| 柳井市 | 28 922 | 13 499 | 15 423 | 13 555 | △ 50 | △ 16 | △ 34 | △ 48 | △ 17 | △ 31 |
| 美祢市 | 20 771 | 9 724 | 11 047 | 8 966 | △ 13 | 2 | △ 15 | △ 15 | △ 1 | △ 14 |
| 周南市 | 131 222 | 63 782 | 67 440 | 62 989 | △ 105 | △ 50 | △ 55 | △ 149 | △ 78 | △ 71 |
| 山陽小野田市 | 57 483 | 27 319 | 30 164 | 26 245 | △ 48 | △ 30 | △ 18 | △ 51 | △ 30 | △ 21 |
| 町 計 | 47 959 | 22 631 | 25 328 | 21 649 | △ 68 | △ 48 | △ 20 | △ 87 | △ 53 | △ 34 |
| 周防大島町 | 13 053 | 6 087 | 6 966 | 6 394 | △ 20 | △ 13 | △ 7 | △ 21 | △ 14 | △ 7 |
| 和木町 | 5 589 | 2 728 | 2 861 | 2 410 | △ 8 | △ 12 | 4 | △ 22 | △ 14 | △ 8 |
| 上関町 | 1 926 | 915 | 1 011 | 1 075 | - | 2 | △ 2 | - | 2 | △ 2 |
| 田布施町 | 13 542 | 6 489 | 7 053 | 5 792 | △ 18 | △ 7 | △ 11 | △ 23 | △ 10 | △ 13 |
| 平生町 | 11 035 | 5 141 | 5 894 | 4 690 | △ 14 | △ 16 | 2 | △ 13 | △ 15 | 2 |
| 阿武町 | 2 814 | 1 271 | 1 543 | 1 288 | △ 8 | △ 2 | △ 6 | △ 8 | △ 2 | △ 6 |

注1) 人口は、令和2年国勢調査結果（確定値）をもとに、毎月の住民基本台帳による転入・転出・出生及び死亡数を加減して算出した推計値。
日本人数及び外国人数は、令和2年国勢調査結果（確定値）の原数値に含まれる国籍不詳をあん分等によって補完した「不詳補完値」をもとに算出した推計値。
世帯数は、令和2年国勢調査結果（確定値）をもとに、毎月の住民基本台帳に基づく世帯数の増減を加減して算出した推計値。
注2) 職権処理（転入…職権記載、転出…職権消除）

人 口

| 市 町 | 令和 6 年 1 0 月 中 の 人 口 動 態 (つ づ き) | | | | | | | | |
|-----------|------------------------------------|-------|-------|------|------|-------|-------|------|------|
| | 自 然 増 減 | | | 出 生 | | | 死 亡 | | |
| | 総数 | 男 | 女 | 総数 | 男 | 女 | 総数 | 男 | 女 |
| | | | | | | | | | |
| 総 数 注1) | △ 1 070 | △ 512 | △ 558 | 588 | 288 | 300 | 1 658 | 800 | 858 |
| 対前年同月比(%) | - | - | - | 97.0 | 92.0 | 102.4 | 94.3 | 96.7 | 92.2 |
| (日本人数) | - | - | - | - | - | - | - | - | - |
| (外国人数) | - | - | - | - | - | - | - | - | - |
| 市 計 | △ 990 | △ 468 | △ 522 | 578 | 282 | 296 | 1 568 | 750 | 818 |
| 下関市 | △ 193 | △ 85 | △ 108 | 114 | 57 | 57 | 307 | 142 | 165 |
| 宇部市 | △ 110 | △ 58 | △ 52 | 73 | 34 | 39 | 183 | 92 | 91 |
| 山口市 | △ 107 | △ 47 | △ 60 | 92 | 43 | 49 | 199 | 90 | 109 |
| 萩市 | △ 50 | △ 30 | △ 20 | 10 | 4 | 6 | 60 | 34 | 26 |
| 防府市 | △ 72 | △ 32 | △ 40 | 59 | 32 | 27 | 131 | 64 | 67 |
| 下松市 | △ 19 | △ 10 | △ 9 | 38 | 16 | 22 | 57 | 26 | 31 |
| 岩国市 | △ 140 | △ 70 | △ 70 | 48 | 24 | 24 | 188 | 94 | 94 |
| 光市 | △ 40 | △ 20 | △ 20 | 21 | 12 | 9 | 61 | 32 | 29 |
| 長門市 | △ 60 | △ 25 | △ 35 | 7 | 4 | 3 | 67 | 29 | 38 |
| 柳井市 | △ 36 | △ 14 | △ 22 | 13 | 9 | 4 | 49 | 23 | 26 |
| 美祢市 | △ 28 | △ 15 | △ 13 | 5 | 1 | 4 | 33 | 16 | 17 |
| 周南市 | △ 86 | △ 46 | △ 40 | 75 | 32 | 43 | 161 | 78 | 83 |
| 山陽小野田市 | △ 49 | △ 16 | △ 33 | 23 | 14 | 9 | 72 | 30 | 42 |
| 町 計 | △ 80 | △ 44 | △ 36 | 10 | 6 | 4 | 90 | 50 | 40 |
| 周防大島町 | △ 35 | △ 20 | △ 15 | 3 | 2 | 1 | 38 | 22 | 16 |
| 和木町 | △ 6 | △ 3 | △ 3 | 1 | - | 1 | 7 | 3 | 4 |
| 上関町 | △ 3 | - | △ 3 | - | - | - | 3 | - | 3 |
| 田布施町 | △ 15 | △ 4 | △ 11 | 5 | 4 | 1 | 20 | 8 | 12 |
| 平生町 | △ 16 | △ 14 | △ 2 | 1 | - | 1 | 17 | 14 | 3 |
| 阿武町 | △ 5 | △ 3 | △ 2 | - | - | - | 5 | 3 | 2 |

人 口

| 市 町 | 令和 6 年 1 0 月 中 の 人 口 動 態 (つ づ き) | | | | | | | | | | | |
|-----------|------------------------------------|------|------|-------|-------|-------|-------|-------|-------|---------------|-----|------|
| | 社 会 動 態 | | | | | | | | | 外 国 人 増 減 (2) | | |
| | 社 会 増 減 | | | 転 入 | | | 転 出 | | | | | |
| | 総数 | 男 | 女 | 総数 | 男 | 女 | 総数 | 男 | 女 | 総数 | 男 | 女 |
| 総 数 注1) | 365 | 248 | 117 | 3 105 | 1 692 | 1 413 | 2 740 | 1 444 | 1 296 | 344 | 182 | 162 |
| 対前年同月比(%) | - | - | - | 96.3 | 95.5 | 97.2 | 99.0 | 99.9 | 98.0 | - | - | - |
| (日本人数) | - | - | - | - | - | - | - | - | - | - | - | - |
| (外国人数) | - | - | - | - | - | - | - | - | - | - | - | - |
| 市 計 | 353 | 252 | 101 | 2 949 | 1 634 | 1 315 | 2 596 | 1 382 | 1 214 | 325 | 177 | 148 |
| 下関市 | 40 | 43 | △ 3 | 479 | 283 | 196 | 439 | 240 | 199 | 96 | 65 | 31 |
| 宇部市 | 79 | 53 | 26 | 336 | 179 | 157 | 257 | 126 | 131 | 39 | 15 | 24 |
| 山口市 | 167 | 97 | 70 | 563 | 306 | 257 | 396 | 209 | 187 | 129 | 65 | 64 |
| 萩市 | 3 | △ 2 | 5 | 70 | 41 | 29 | 67 | 43 | 24 | 3 | △ 1 | 4 |
| 防府市 | 93 | 61 | 32 | 363 | 215 | 148 | 270 | 154 | 116 | 11 | — | 11 |
| 下松市 | 41 | 27 | 14 | 171 | 105 | 66 | 130 | 78 | 52 | 17 | 9 | 8 |
| 岩国市 | △ 52 | △ 14 | △ 38 | 267 | 125 | 142 | 319 | 139 | 180 | △ 8 | 4 | △ 12 |
| 光市 | △ 7 | △ 13 | 6 | 102 | 61 | 41 | 109 | 74 | 35 | △ 8 | △ 8 | — |
| 長門市 | 6 | 3 | 3 | 67 | 35 | 32 | 61 | 32 | 29 | △ 1 | △ 4 | 3 |
| 柳井市 | △ 14 | △ 2 | △ 12 | 43 | 25 | 18 | 57 | 27 | 30 | △ 2 | 1 | △ 3 |
| 美祢市 | 15 | 17 | △ 2 | 56 | 35 | 21 | 41 | 18 | 23 | 2 | 3 | △ 1 |
| 周南市 | △ 19 | △ 4 | △ 15 | 292 | 159 | 133 | 311 | 163 | 148 | 44 | 28 | 16 |
| 山陽小野田市 | 1 | △ 14 | 15 | 140 | 65 | 75 | 139 | 79 | 60 | 3 | — | 3 |
| 町 計 | 12 | △ 4 | 16 | 156 | 58 | 98 | 144 | 62 | 82 | 19 | 5 | 14 |
| 周防大島町 | 15 | 7 | 8 | 31 | 18 | 13 | 16 | 11 | 5 | 1 | 1 | — |
| 和木町 | △ 2 | △ 9 | 7 | 62 | 9 | 53 | 64 | 18 | 46 | 14 | 2 | 12 |
| 上関町 | 3 | 2 | 1 | 4 | 3 | 1 | 1 | 1 | — | — | — | — |
| 田布施町 | △ 3 | △ 3 | — | 30 | 13 | 17 | 33 | 16 | 17 | 5 | 3 | 2 |
| 平生町 | 2 | △ 2 | 4 | 26 | 12 | 14 | 24 | 14 | 10 | △ 1 | △ 1 | — |
| 阿武町 | △ 3 | 1 | △ 4 | 3 | 3 | — | 6 | 2 | 4 | — | — | — |

| 市 町 | 令和6年10月中総数 | | | 県外・県内別 | | | | | | | | |
|-----------|------------|-------|-------|---------|-------|-------|---------|-------|-------|---------------|-------|-------|
| | | | | 県 外 移 動 | | | 県 内 移 動 | | | その他(職権処理) 注2) | | |
| | 転入 | 転出 | 転入-転出 | 転入 | 転出 | 転入-転出 | 転入 | 転出 | 転入-転出 | 転入 | 転出 | 転入-転出 |
| 総 数 注1) | 3 105 | 2 740 | 365 | 1 974 | 1 618 | 356 | 1 124 | 1 071 | 53 | 7 | 51 | △ 44 |
| 対前年同月比(%) | 96.3 | 99.0 | — | 95.5 | 98.2 | — | 98.3 | 100.0 | — | 46.7 | 102.0 | — |
| (日本人数) | — | — | — | — | — | — | — | — | — | — | — | — |
| (外国人数) | — | — | — | — | — | — | — | — | — | — | — | — |
| 市 計 | 2 949 | 2 596 | 353 | 1 878 | 1 544 | 334 | 1 064 | 1 001 | 63 | 7 | 51 | △ 44 |
| 下関市 | 479 | 439 | 40 | 390 | 327 | 63 | 89 | 105 | △ 16 | — | 7 | △ 7 |
| 宇部市 | 336 | 257 | 79 | 191 | 122 | 69 | 143 | 130 | 13 | 2 | 5 | △ 3 |
| 山口市 | 563 | 396 | 167 | 397 | 259 | 138 | 165 | 135 | 30 | 1 | 2 | △ 1 |
| 萩市 | 70 | 67 | 3 | 36 | 30 | 6 | 34 | 37 | △ 3 | — | — | — |
| 防府市 | 363 | 270 | 93 | 227 | 168 | 59 | 136 | 96 | 40 | — | 6 | △ 6 |
| 下松市 | 171 | 130 | 41 | 71 | 58 | 13 | 100 | 72 | 28 | — | — | — |
| 岩国市 | 267 | 319 | △ 52 | 209 | 208 | 1 | 56 | 84 | △ 28 | 2 | 27 | △ 25 |
| 光市 | 102 | 109 | △ 7 | 44 | 56 | △ 12 | 58 | 52 | 6 | — | 1 | △ 1 |
| 長門市 | 67 | 61 | 6 | 46 | 30 | 16 | 21 | 31 | △ 10 | — | — | — |
| 柳井市 | 43 | 57 | △ 14 | 17 | 22 | △ 5 | 26 | 35 | △ 9 | — | — | — |
| 美祢市 | 56 | 41 | 15 | 25 | 19 | 6 | 30 | 21 | 9 | 1 | 1 | — |
| 周南市 | 292 | 311 | △ 19 | 168 | 170 | △ 2 | 123 | 141 | △ 18 | 1 | — | 1 |
| 山陽小野田市 | 140 | 139 | 1 | 57 | 75 | △ 18 | 83 | 62 | 21 | — | 2 | △ 2 |
| 町 計 | 156 | 144 | 12 | 96 | 74 | 22 | 60 | 70 | △ 10 | — | — | — |
| 周防大島町 | 31 | 16 | 15 | 18 | 5 | 13 | 13 | 11 | 2 | — | — | — |
| 和木町 | 62 | 64 | △ 2 | 59 | 53 | 6 | 3 | 11 | △ 8 | — | — | — |
| 上関町 | 4 | 1 | 3 | 4 | — | 4 | — | 1 | △ 1 | — | — | — |
| 田布施町 | 30 | 33 | △ 3 | 9 | 12 | △ 3 | 21 | 21 | — | — | — | — |
| 平生町 | 26 | 24 | 2 | 4 | 4 | — | 22 | 20 | 2 | — | — | — |
| 阿武町 | 3 | 6 | △ 3 | 2 | — | 2 | 1 | 6 | △ 5 | — | — | — |

3 鉱工業

3-1 鉱工業生産・出荷・在庫指数（季節調整済指数）

（令和2年=100）

| 区 分 | 生 産 | | | | | | R5年平均 (原指数) |
|----------------------|----------------|--------------|--------------|--------------|--------------|----------------|----------------|
| | R5年平均 (原指数) | R6年6月 | R6年7月 | R6年8月 | R6年9月 | 前年同月比 (原指数) | |
| 鉱工業 | 108.1 | 103.4 | 116.6 | 123.3 | 117.5 | 11.1 | 105.2 |
| 製造工業 | 108.2 | 103.5 | 116.7 | 123.4 | 117.7 | 11.2 | 105.2 |
| 鉄鋼業 | 86.3 | 79.9 | 85.8 | 84.9 | 86.9 | 5.2 | 86.7 |
| 非鉄金属工業 | 105.9 | 109.1 | 105.5 | 97.1 | 99.3 | △ 7.3 | 108.2 |
| 金属製品工業 | 92.3 | 92.3 | 97.7 | 108.9 | 94.0 | 8.3 | 89.2 |
| 汎用・生産用・業務用機械工業 | 136.4 | 160.7 | 177.1 | 168.9 | 191.7 | 29.7 | 129.7 |
| 電気機械・電子部品・デバイス工業 | 153.1 | 157.6 | 164.3 | 108.7 | 177.2 | 13.6 | 158.1 |
| 輸送機械工業 | 101.9 | 96.6 | 120.5 | 111.9 | 119.1 | 10.0 | 99.0 |
| 窯業・土石製品工業 | 80.2 | 72.3 | 75.9 | 63.5 | 73.1 | △ 10.7 | 75.4 |
| 化学工業 | 110.6 | 98.3 | 118.8 | 142.9 | 112.5 | 16.3 | 106.8 |
| 石油製品工業 | 116.4 | 63.2 | 65.6 | 74.2 | 80.1 | △ 43.0 | 114.1 |
| プラスチック製品工業 | 102.3 | 110.6 | 116.1 | 103.8 | 107.7 | △ 0.8 | 99.4 |
| パルプ・紙・紙加工品工業 | 94.9 | 56.7 | 144.8 | 92.8 | 101.6 | 3.5 | 100.0 |
| 繊維工業 | 86.6 | 87.9 | 80.5 | 66.5 | 88.7 | △ 3.3 | 84.9 |
| 食料品・たばこ工業 | 106.7 | 110.4 | 109.1 | 105.6 | 110.2 | △ 1.7 | 108.4 |
| ゴム製品工業 | 113.0 | 109.5 | 109.5 | 110.8 | 114.3 | 5.4 | 113.6 |
| 印刷業 | 95.5 | 86.1 | 82.4 | 83.3 | 81.3 | △ 16.4 | 95.1 |
| 木材・木製品工業 | 123.8 | 85.0 | 90.6 | 88.1 | 86.1 | △ 25.5 | 115.7 |
| 鉱業 | 83.6 | 79.8 | 88.3 | 78.0 | 82.1 | △ 8.9 | 91.4 |
| (汎用・生産用・業務用機械工業内訳) | | | | | | | |
| 汎用機械工業 | 112.7 | 93.1 | 120.5 | 99.0 | 103.7 | 16.6 | 129.1 |
| 生産用機械工業 | 116.7 | 86.6 | 116.0 | 112.9 | 128.0 | △ 6.8 | 109.7 |
| 業務用機械工業 | 216.6 | 445.1 | 377.2 | 431.8 | 445.3 | 88.1 | 216.6 |
| (電気機械・電子部品・デバイス工業内訳) | | | | | | | |
| 電気機械工業 | x | x | x | x | x | x | x |
| 電子部品・デバイス工業 | x | x | x | x | x | x | x |
| (化学工業内訳) | | | | | | | |
| 化学肥料 | 81.3 | 38.5 | 67.5 | 77.6 | 75.1 | 26.7 | 86.1 |
| ソーダ工業製品 | 99.6 | 121.6 | 97.2 | 103.9 | 104.2 | △ 0.7 | 97.8 |
| 無機薬品・顔料・触媒 | 75.5 | 72.1 | 73.8 | 79.3 | 70.2 | 14.1 | 80.2 |
| 高圧ガス | 94.0 | 95.9 | 84.9 | 95.4 | 108.6 | 19.5 | 97.7 |
| 石油系芳香族 | 121.9 | x | x | x | x | x | 111.4 |
| 環式中間物・合成染料 | 77.4 | 43.4 | 52.4 | 49.5 | 87.5 | △ 13.1 | 78.8 |
| 有機薬品 | 102.3 | 103.9 | 83.2 | 83.0 | 77.5 | △ 39.0 | 100.7 |
| プラスチック | 92.1 | 103.1 | 84.7 | 91.5 | 92.2 | △ 3.9 | 91.7 |
| 合成ゴム | 109.0 | 113.5 | 99.1 | 89.5 | 88.2 | △ 42.5 | 95.2 |
| 塗料・印刷インキ | 97.3 | x | x | x | x | x | 101.9 |
| 医薬品 | 144.0 | 121.6 | 187.7 | 297.0 | 163.8 | 71.5 | 144.0 |
| 火薬類・農薬 | 88.5 | 82.3 | 110.2 | 67.5 | 116.1 | 6.7 | 88.0 |

（注）当月分は速報値、前月分は修正値。

| 出 荷 | | | | | 在 庫 | | | | | |
|-------|-------|-------|-------|----------------|----------------|-------|-------|-------|-------|----------------|
| R6年6月 | R6年7月 | R6年8月 | R6年9月 | 前年同月比 (原指数) | R5年平均 (原指数) | R6年6月 | R6年7月 | R6年8月 | R6年9月 | 前年同月比 (原指数) |
| 94.6 | 103.9 | 102.4 | 105.5 | △ 2.9 | 101.0 | 96.0 | 100.4 | 104.4 | 102.0 | 2.4 |
| 94.6 | 104.0 | 102.5 | 105.6 | △ 2.9 | 101.0 | 96.0 | 100.3 | 104.4 | 102.0 | 2.4 |
| 84.4 | 85.9 | 74.6 | 90.4 | 3.2 | 97.6 | 92.9 | 92.4 | 104.3 | 100.8 | 7.1 |
| 108.9 | 103.9 | 104.7 | 106.7 | △ 6.9 | 100.6 | 97.9 | 113.3 | 106.2 | 116.1 | 25.3 |
| 81.9 | 85.8 | 106.0 | 77.9 | △ 8.7 | 108.8 | 95.8 | 104.6 | 112.3 | 129.1 | 19.9 |
| 124.1 | 148.3 | 145.7 | 158.5 | 15.1 | x | x | x | x | x | x |
| 138.4 | 147.9 | 117.1 | 158.9 | △ 3.7 | 283.5 | 653.3 | 734.4 | 734.4 | 892.7 | 230.4 |
| 92.4 | 107.4 | 102.3 | 123.1 | 15.8 | x | x | x | x | x | x |
| 69.4 | 73.5 | 61.5 | 66.7 | △ 12.8 | 107.9 | 88.5 | 98.6 | 105.1 | 106.3 | △ 3.9 |
| 95.0 | 108.6 | 127.7 | 105.7 | 4.8 | 101.0 | 96.0 | 93.9 | 93.6 | 97.8 | 1.7 |
| 74.8 | 64.9 | 65.3 | 66.5 | △ 51.4 | 102.6 | 60.9 | 64.7 | 64.9 | 69.8 | △ 39.4 |
| 109.8 | 113.0 | 101.9 | 105.7 | 0.5 | 94.2 | 86.2 | 83.2 | 82.8 | 84.4 | △ 9.0 |
| 96.1 | 107.0 | 101.9 | 106.5 | 7.2 | 87.7 | 79.2 | 95.6 | 91.8 | 90.7 | △ 7.5 |
| 85.1 | 79.6 | 63.2 | 88.5 | △ 2.2 | 34.8 | 35.7 | 32.4 | 31.2 | 28.8 | △ 7.1 |
| 109.2 | 107.6 | 104.6 | 110.7 | △ 1.4 | 114.2 | 120.4 | 119.6 | 127.7 | 123.1 | 6.8 |
| 111.0 | 110.1 | 104.1 | 118.3 | 6.6 | 95.8 | 97.8 | 80.8 | 99.5 | 92.2 | △ 1.3 |
| 85.6 | 82.0 | 82.7 | 81.1 | △ 16.5 | — | — | — | — | — | — |
| 94.6 | 101.4 | 88.0 | 98.7 | △ 20.7 | 108.5 | 113.9 | 110.7 | 114.6 | 113.0 | 5.0 |
| 89.1 | 92.6 | 83.5 | 89.4 | △ 6.6 | 102.8 | 102.7 | 102.9 | 102.4 | 97.4 | △ 5.4 |
| 74.6 | 109.9 | 106.9 | 101.9 | 4.9 | x | x | x | x | x | x |
| 86.1 | 111.3 | 113.0 | 116.1 | △ 11.0 | x | x | x | x | x | x |
| 446.8 | 372.6 | 430.6 | 445.6 | 88.1 | — | — | — | — | — | — |
| x | x | x | x | x | 283.5 | 653.3 | 734.4 | 734.4 | 892.7 | 230.4 |
| x | x | x | x | x | — | — | — | — | — | — |
| 45.5 | 74.9 | 73.3 | 97.6 | 10.2 | 83.6 | 69.2 | 64.7 | 67.4 | 63.0 | △ 21.0 |
| 126.4 | 87.4 | 93.2 | 117.6 | △ 5.3 | 127.2 | 98.1 | 109.9 | 123.5 | 113.9 | 8.6 |
| 80.0 | 73.1 | 80.5 | 83.9 | △ 7.3 | 95.5 | 78.3 | 81.0 | 89.5 | 86.1 | △ 6.2 |
| 89.0 | 95.3 | 93.2 | 108.0 | 21.0 | 103.6 | 93.3 | 110.2 | 105.2 | 239.4 | 144.7 |
| x | x | x | x | x | 79.3 | x | x | x | x | x |
| 53.1 | 52.4 | 38.4 | 59.7 | △ 38.8 | 104.0 | 76.8 | 77.1 | 83.9 | 110.7 | 19.7 |
| 95.5 | 73.9 | 77.2 | 71.8 | △ 37.9 | 101.8 | 96.4 | 94.9 | 96.1 | 104.2 | 9.4 |
| 96.0 | 90.3 | 84.1 | 87.3 | △ 10.5 | 103.1 | 102.0 | 94.9 | 96.3 | 95.9 | △ 4.7 |
| 97.2 | 102.8 | 85.3 | 82.3 | △ 19.3 | 103.4 | 116.2 | 112.2 | 109.4 | 112.4 | 8.9 |
| x | x | x | x | x | 130.5 | x | x | x | x | x |
| 119.7 | 193.9 | 295.5 | 173.0 | 71.5 | — | — | — | — | — | — |
| 81.5 | 103.6 | 63.0 | 107.2 | 3.3 | 107.6 | 88.7 | 97.8 | 101.8 | 107.9 | 3.4 |

4 物価

4-1 山口市消費者物価指数

(令和2年=100)

| 費 目 | ウエイト | 令和6年7月 | 令和6年8月 | 令和6年9月 | | |
|----------------|---------------|--------------|--------------|--------------|--------------|--------------|
| | | | | 指数 | 前月比 (%) | 前年同月比 (%) |
| 総合 | 10 000 | 109.2 | 109.7 | 109.6 | △ 0.1 | 2.7 |
| 食料 | 2 538 | 117.7 | 118.5 | 120.5 | 1.7 | 4.7 |
| 穀類 | 196 | 115.8 | 118.2 | 125.2 | 5.9 | 10.8 |
| 魚介類 | 189 | 123.7 | 124.7 | 129.0 | 3.4 | 6.3 |
| 生鮮魚介 | 112 | 125.7 | 127.1 | 134.7 | 6.0 | 12.7 |
| 肉類 | 282 | 114.5 | 115.8 | 114.2 | △ 1.3 | 8.1 |
| 乳卵類 | 124 | 125.3 | 126.2 | 126.7 | 0.4 | △ 1.4 |
| 野菜・海藻 | 240 | 113.0 | 119.8 | 130.8 | 9.2 | 12.0 |
| 生鮮野菜 | 157 | 105.7 | 115.9 | 132.8 | 14.5 | 16.2 |
| 果物 | 92 | 112.2 | 107.9 | 111.8 | 3.6 | 0.4 |
| 生鮮果物 | 86 | 114.1 | 109.4 | 113.4 | 3.7 | 0.0 |
| 油脂・調味料 | 122 | 124.5 | 123.8 | 123.8 | 0.0 | 4.0 |
| 菓子類 | 251 | 124.0 | 123.5 | 121.2 | △ 1.8 | 2.9 |
| 調理食品 | 338 | 118.8 | 118.7 | 120.8 | 1.8 | 0.9 |
| 飲料 | 162 | 119.1 | 119.5 | 118.2 | △ 1.1 | 4.8 |
| 酒類 | 120 | 110.5 | 109.5 | 110.7 | 1.1 | 1.6 |
| 外食 | 420 | 114.5 | 114.6 | 115.0 | 0.3 | 3.2 |
| 住居 | 1 748 | 104.4 | 104.8 | 104.9 | 0.1 | 0.9 |
| 家賃 | 1 387 | 100.4 | 100.4 | 100.4 | 0.1 | 0.4 |
| 設備修繕・維持 | 361 | 119.8 | 122.0 | 122.2 | 0.2 | 2.4 |
| 光熱・水道 | 702 | 115.3 | 115.1 | 106.8 | △ 7.2 | 6.4 |
| 電気代 | 380 | 121.2 | 120.7 | 106.7 | △ 11.6 | 9.7 |
| ガス代 | 122 | 114.2 | 114.7 | 111.2 | △ 3.1 | 9.9 |
| 他の光熱 | 26 | 137.9 | 135.6 | 133.3 | △ 1.7 | △ 8.3 |
| 上下水道料 | 174 | 100.0 | 100.0 | 100.0 | 0.0 | 0.0 |
| 家具・家事用品 | 383 | 123.9 | 126.7 | 126.0 | △ 0.6 | 1.7 |
| 家庭用耐久財 | 121 | 126.7 | 135.8 | 129.3 | △ 4.8 | 0.9 |
| 室内装備品 | 20 | 125.3 | 126.4 | 128.7 | 1.8 | 3.2 |
| 寝具類 | 22 | 118.3 | 118.9 | 119.4 | 0.4 | △ 12.1 |
| 家事雑貨 | 77 | 132.4 | 128.2 | 133.1 | 3.8 | 8.8 |
| 家事用消耗品 | 109 | 118.2 | 120.7 | 121.5 | 0.6 | △ 0.8 |
| 家事サービス | 33 | 115.3 | 115.3 | 115.3 | 0.0 | 7.0 |
| 被服及び履物 | 373 | 106.5 | 106.1 | 109.7 | 3.4 | 1.0 |
| 衣料 | 155 | 105.7 | 105.2 | 107.1 | 1.8 | 1.9 |
| 和服 | 13 | 106.7 | 106.7 | 106.7 | 0.0 | 5.5 |
| 洋服 | 141 | 105.6 | 105.1 | 107.1 | 2.0 | 1.6 |
| シャツ・セーター・下着類 | 116 | 108.6 | 109.0 | 116.0 | 6.5 | 0.2 |
| シャツ・セーター類 | 83 | 107.8 | 108.3 | 118.2 | 9.1 | △ 1.5 |
| 下着類 | 33 | 110.7 | 110.6 | 110.6 | △ 0.1 | 4.9 |
| 履物類 | 51 | 103.1 | 104.5 | 106.0 | 1.4 | △ 1.4 |

(令和2年=100)

| 費 目 | ウエイト | 令和6年7月 | 令和6年8月 | 令和6年9月 | | |
|-----------------------|--------------|--------------|--------------|--------------|--------------|--------------|
| | | | | 指数 | 前月比 (%) | 前年同月比 (%) |
| 他の被服 | 36 | 101.2 | 96.1 | 101.2 | 5.3 | 0.4 |
| 被服関連サービス | 16 | 120.7 | 120.7 | 120.7 | 0.0 | 6.7 |
| 保健医療 | 475 | 105.3 | 105.2 | 105.3 | 0.1 | 1.6 |
| 医薬品・健康保持用摂取品 | 119 | 106.7 | 106.3 | 107.0 | 0.6 | 3.1 |
| 保健医療用品・器具 | 98 | 121.7 | 121.6 | 121.4 | △ 0.2 | 3.0 |
| 保健医療サービス | 258 | 98.5 | 98.5 | 98.5 | 0.0 | 0.2 |
| 交通・通信 | 1 901 | 100.7 | 100.8 | 100.3 | △ 0.4 | 1.8 |
| 交通 | 110 | 102.0 | 103.2 | 101.7 | △ 1.5 | 0.3 |
| 自動車等関係費 | 1 346 | 110.5 | 110.5 | 110.0 | △ 0.4 | 2.9 |
| 通信 | 446 | 71.1 | 71.0 | 70.7 | △ 0.3 | △ 2.5 |
| 教育 | 249 | 100.2 | 99.1 | 100.2 | 1.1 | △ 0.5 |
| 授業料等 | 149 | 100.7 | 100.7 | 100.7 | 0.0 | 0.8 |
| 教科書・学習参考教材 | 11 | 108.7 | 108.7 | 108.7 | 0.0 | 3.2 |
| 補習教育 | 88 | 98.3 | 95.1 | 98.3 | 3.3 | △ 3.1 |
| 教養娯楽 | 916 | 111.2 | 113.1 | 111.4 | △ 1.5 | 3.1 |
| 教養娯楽用耐久財 | 89 | 106.8 | 107.5 | 108.5 | 0.9 | 5.0 |
| 教養娯楽用品 | 228 | 109.9 | 110.6 | 111.1 | 0.4 | 2.3 |
| 書籍・他の印刷物 | 101 | 113.5 | 113.7 | 113.9 | 0.2 | 1.6 |
| 教養娯楽サービス | 498 | 112.1 | 115.1 | 111.6 | △ 3.1 | 3.4 |
| 諸雑費 | 715 | 104.1 | 104.1 | 104.2 | 0.1 | 1.4 |
| 理美容サービス | 113 | 101.9 | 101.9 | 101.9 | 0.0 | 0.3 |
| 理美容用品 | 189 | 102.0 | 101.6 | 102.8 | 1.2 | 2.5 |
| 身の回り用品 | 57 | 117.7 | 117.7 | 116.5 | △ 1.0 | 6.8 |
| たばこ | 42 | 114.4 | 114.4 | 114.4 | 0.0 | 0.2 |
| 他の諸雑費 | 314 | 102.4 | 102.6 | 102.4 | △ 0.2 | 0.4 |
| 生鮮食品（注1） | 354 | 114.0 | 117.9 | 128.7 | 9.2 | 11.2 |
| 生鮮食品を除く総合 | 9 646 | 109.0 | 109.4 | 108.9 | △ 0.5 | 2.4 |
| 持家の帰属家賃を除く総合 | 8 856 | 110.4 | 110.9 | 110.8 | △ 0.2 | 3.1 |
| 持家の帰属家賃及び生鮮食品を除く総合 | 8 501 | 110.2 | 110.7 | 110.0 | △ 0.6 | 2.7 |
| エネルギー（注2） | 802 | 125.0 | 124.4 | 116.6 | △ 6.3 | 3.4 |
| 食料(酒類を除く)及びエネルギーを除く総合 | 6 781 | 104.2 | 104.7 | 104.7 | 0.0 | 1.8 |
| 教養娯楽関係費 | 940 | 110.6 | 112.6 | 110.7 | △ 1.7 | 2.7 |
| 情報通信関係費 | 522 | 72.6 | 72.5 | 72.6 | 0.0 | △ 2.3 |

(注1) 生鮮魚介、生鮮野菜、生鮮果物

(注2) 電気代、都市ガス代、プロパンガス、灯油及びガソリン

4-2 主要品目別小売価格

出典（総務省統計局『小売物価統計調査』 主要品目の都市別小売価格-県庁所在市及び人口15万以上の市）

（単位 円）

| 年・月 | うるち米 コシヒカリ (5kg) 1袋 | 食パン 普通品 1kg | カップ麺 カップ ヌードル (78g入り) 1個 | まぐろ めばち又は きはだ 刺身用赤身 100g | あじ まあじ 丸 100g | さけ 100g | たい まだい 刺身用・さく 100g | ぶり 切り身 (刺身用を除く) 100g | いか するめいか 丸 ※1 100g | たこ まだこ (ゆでもの又は 蒸し物) 100g |
|------------|------------------------------|-------------------|--------------------------------------|--------------------------------------|------------------------|------------|-----------------------------|-------------------------------|--------------------------------|--------------------------------------|
| 山口市 | | | | | | | | | | |
| R06 . 6 | 2 516 | 500 | 203 | 456 | 116 | 641 | 771 | 378 | 284 | 446 |
| 7 | 2 462 | 500 | 187 | 455 | 142 | 614 | 766 | 324 | 322 | 446 |
| 8 | 2 597 | 500 | 203 | 462 | 143 | 587 | 775 | 353 | 317 | 462 |
| 9 | 3 137 | 502 | 203 | 483 | 135 | 636 | 772 | 370 | 315 | 446 |

| 年・月 | えび 輸入品、冷凍 パック又は真空包装、 無頭(10～14尾入り) 100g | たらこ 並 100g | かまぼこ 蒸かまぼこ 板付き (80～140g) 普通品 100g | 魚介缶詰 油漬、きはだまぐろ シーチキンL (70g入り) 1缶 | 牛肉 国産品 ロース 100g | 豚肉 国産品 バラ 100g | 鶏肉 ブロイラー もも肉 100g | ハム ロースハム 100g | ソーセージ ウインナー ソーセージ 袋入り 100g | 牛乳 店頭売り 紙容器入り (1000ml) 1本 |
|------------|--|------------------|--|--|--------------------------|-------------------------|----------------------------|---------------------|--|---------------------------------------|
| 山口市 | | | | | | | | | | |
| R06 . 6 | 258 | 560 | 167 | 179 | 941 | 252 | 156 | 228 | 204 | 279 |
| 7 | 245 | 576 | 163 | 179 | 903 | 252 | 156 | 228 | 221 | 279 |
| 8 | 253 | 576 | 167 | 179 | 941 | 265 | 160 | 228 | 197 | 279 |
| 9 | 253 | 539 | 167 | 179 | 953 | 258 | 156 | 209 | 197 | 279 |

| 年・月 | ヨーグルト プレーン (400g入り) 1個 | 鶏 卵 白色卵、パック詰(10 個入り)、サイズ混 合、[卵重]「MS32g～ LL76g未満」、[MS52g ～L70g未満]、又は 「MS8g～L70g未満」 1パック | キャベツ 1kg | ほうれんそう 1kg | じゃがいも 1kg | にんじん 1kg | たまねぎ 1kg | きゅうり 1kg | トマト ミニトマト等 小粒種は除く 1kg | しめじ ぶなしめじ 1kg |
|------------|---------------------------------|---|-------------|---------------|--------------|-------------|-------------|-------------|--------------------------------|---------------------|
| 山口市 | | | | | | | | | | |
| R06 . 6 | 187 | 268 | 246 | 1 144 | 549 | 494 | 302 | 629 | 752 | 1 159 |
| 7 | 190 | 272 | 193 | 1 315 | 553 | 498 | 354 | 751 | 676 | 1 018 |
| 8 | 190 | 281 | 218 | 1 465 | 589 | 507 | 389 | 765 | 849 | 999 |
| 9 | 187 | 283 | 193 | 2 089 | 547 | 526 | 364 | 885 | 1 017 | 1 079 |

| 年・月 | 干しのり 焼のり 普通品 (全形10枚入り) 1袋 | 豆腐 木綿豆腐 並 1kg | 油揚げ 薄揚げ 1kg | こんにゃく 板こんにゃく 1kg | だいこん漬 並 1kg | りんご (1個200～400g) ふじ又はつがる 1kg | ぶどう (巨峰) (7月～10月) 1kg | バナナ 1kg | 食用油 キャノーラ (なたね)油 ポリ容器入 (1000g入り) 1本 | しょう油 本醸造特級 こいくちしょうゆ ペットボトル入 (450ml入り) 1本 |
|------------|---------------------------------------|------------------------|-------------------|------------------------|-------------------|---------------------------------------|--------------------------------|------------|--|---|
| 山口市 | | | | | | | | | | |
| R06 . 6 | 451 | 272 | 1 619 | 501 | 1 136 | 885 | ... | 394 | 454 | 322 |
| 7 | 527 | 272 | 1 680 | 501 | 1 087 | 878 | 2 552 | 397 | 457 | 322 |
| 8 | 527 | 272 | 1 660 | 501 | 1 119 | 982 | 2 085 | 407 | 433 | 322 |
| 9 | 527 | 272 | 1 674 | 501 | 1 109 | 960 | 1 702 | 417 | 433 | 322 |

※1 市町村銘柄 剣先いか

| 年・月 | 乾燥スープ コーンクリーム 箱(8袋)入り (148.8g入り) 1箱 | 風味調味料 かつお風味 ほんだし (120～ 150g入り) 100g | ケーキ いちごショート ケーキ 1個(70～120g) 1個 | チョコ レート 板チョコレート (1枚50～55g) 100g | 弁当 幕の内弁当 並 持ち帰り 1個 | うなぎ かば焼き 国産品 長焼き 1匹120～210g 100g | からあげ 鶏肉 骨なし 並 100g | 緑茶 煎茶 袋入り (100～300g入り) 100g | インスタント コーヒー 瓶入り (80～90g入り) 100g |
|------------|---|--|--|---|--------------------------------|---|--------------------------------|---|---|
| 山口市 | | | | | | | | | |
| R06. 6 | 392 | 282 | 463 | 269 | 650 | 1 413 | 218 | 320 | 1 041 |
| 7 | 392 | 282 | 470 | 277 | 650 | 1 526 | 218 | 320 | 1 041 |
| 8 | 392 | 282 | 487 | 277 | 650 | 1 646 | 216 | 377 | 1 041 |
| 9 | 392 | 282 | 477 | 277 | 650 | 1 913 | 215 | 377 | 1 041 |

| 年・月 | 清酒 普通酒 紙容器入り (20入り) 1本 | ビール 1缶350ml (6缶入り) 1パック | カレーライス (外食) 外食 1皿 | コーヒー (外食) 喫茶店 (セルフサービス店 及びコーヒースタ ンドを除く) 1杯 | 民営家賃 3.3㎡(1坪) あたり 1か月 | ふすま 張替費 和ふすま 材料費含む 1枚 | 大工 手間代 家屋修理 常用1人 1日 | 灯油 白灯油 1号灯油 店頭詰替売り 18ℓ | プロパン ガス 1ヶ月基本 料金+10㎡ 使用従量料金 1か月 |
|------------|------------------------------------|----------------------------------|----------------------------|--|--------------------------------|-----------------------------------|---------------------------------|------------------------------------|--|
| 山口市 | | | | | | | | | |
| R06. 6 | 1 095 | 1 197 | 799 | 503 | 3 652 | 6 300 | 24 500 | 2 148 | 9 865 |
| 7 | 1 091 | 1 183 | 799 | 503 | 3 650 | 6 300 | 24 500 | 2 184 | 9 865 |
| 8 | 1 076 | 1 183 | 825 | 503 | 3 640 | 6 300 | 24 500 | 2 148 | 10 031 |
| 9 | 1 098 | 1 183 | 825 | 503 | 3 631 | 6 300 | 24 500 | 2 112 | 10 031 |

| 年・月 | 電気 炊飯器 圧力IH式 1.0ℓ炊き (1200～1400W) 1台 | 電気 冷蔵庫 冷凍冷蔵庫 5～6ドア、451～500ℓ IoT機能付 1台 | ルームエアコン 冷暖房兼用 壁掛セパレート 冷2.2、暖2.2kW 特殊機能付きを除く 1台 | ラップ ポリ塩化 ビニルデン製 幅22cm×長さ50m 1本 | トイレット ペーパー バルブ100%、白 8ロール又は12ロール 1000m | 台所用 洗剤 合成洗剤 液体詰替用 ポリ容器入 (370ml入り) 1本 | 洗濯用 洗剤 合成洗剤 液体詰替用 袋入り (850～900g入り)※2 1kg | ワイシャツ (長袖) シングルカフス ポリエステル・綿混用 普通品、白 1枚 | ラン ジェリー キャミソール 中級品 1枚 |
|------------|--|--|---|--|--|---|---|---|-----------------------------------|
| 山口市 | | | | | | | | | |
| R06. 6 | 36 296 | 277 200 | 79 409 | 335 | 794 | 239 | 382 | 2 515 | 5 500 |
| 7 | 36 296 | 267 200 | 79 606 | 335 | 794 | 239 | 361 | 2 515 | 5 500 |
| 8 | 45 390 | 277 200 | 86 306 | 335 | 815 | 239 | 424 | 2 515 | 5 500 |
| 9 | 45 817 | 277 200 | 74 660 | 344 | 815 | 239 | 424 | 2 882 | 5 500 |

| 年・月 | 男子用 靴下 綿・化繊混用 無地普通品 (25cm) 1足 | 運動靴 スニーカー (23.0～26.0cm) 中級品 1足 | クリーニング代 (ワイシャツ) 水洗い、機械、立体仕 上、持ち込み、配達な し、料金前払 1枚 | 胃腸薬 第2類医薬品 複合胃腸薬 箱入り・50錠入り 1箱 | マスク 大人用 不織布製 ブリーツ型 袋入り(7枚入り) 1袋 | ガソリン レギュラー (セルフ除く) 現金、割引無 1ℓ | トレーニング パンツ ロングパンツ ポリエステル100% 中級品 1本 | 理髪料 総合調髪 男性(高校生 以下除く) 1回 | パーマ ネット代 (女性、ショート) シャンプー・カット ブロー又はセット込 1回 |
|------------|--|--|--|---|--|--|--|--------------------------------------|--|
| 山口市 | | | | | | | | | |
| R06. 6 | 770 | 5 224 | 233 | 932 | 547 | 177 | 6 050 | 3 225 | 8 080 |
| 7 | 770 | 4 949 | 233 | 932 | 547 | 179 | 6 050 | 3 225 | 8 080 |
| 8 | 770 | 4 949 | 233 | 932 | 547 | 177 | 6 050 | 3 225 | 8 080 |
| 9 | 770 | 4 949 | 233 | 932 | 547 | 175 | 6 050 | 3 225 | 8 080 |

※2 袋入り(1,000～1,160g入り)(～7月)、袋入り(850～900g入り)(8月～)

5 家計

5-1 1世帯当たり1か月間の収入と支出（二人以上の世帯のうち勤労者世帯）

（単位 円）

総務省統計局「家計調査報告」

| 項 目 | 山 口 市 | | | 全 国 | | |
|-------------------------|------------------|------------------|------------------|------------------|------------------|------------------|
| | 6年7月 | 6年8月 | 6年9月 | 6年7月 | 6年8月 | 6年9月 |
| 集計世帯数 | 55 | 55 | 52 | 3 940 | 3 942 | 3 950 |
| 世帯人員（人） | 2.96 | 3.06 | 3.04 | 3.23 | 3.22 | 3.22 |
| 有業人員（人） | 1.85 | 1.89 | 1.88 | 1.83 | 1.84 | 1.83 |
| 受取 | 1 279 257 | 1 162 409 | 1 019 215 | 1 401 079 | 1 260 318 | 1 175 013 |
| 実収入 | 665 527 | 611 348 | 502 509 | 694 483 | 574 334 | 493 942 |
| 経常収入 | 659 512 | 575 020 | 490 027 | 688 277 | 564 394 | 486 426 |
| （内）勤め先収入 | 649 269 | 505 179 | 479 262 | 678 597 | 493 828 | 475 468 |
| 世帯主収入 | 476 862 | 362 886 | 343 461 | 545 883 | 388 979 | 374 600 |
| 定期収入 | 345 057 | 337 777 | 327 737 | 376 490 | 369 487 | 365 326 |
| 臨時収入 | 7 791 | 9 039 | 2 419 | 4 015 | 3 869 | 5 241 |
| 賞与 | 124 013 | 16 070 | 13 305 | 165 378 | 15 623 | 4 033 |
| 世帯主の配偶者の収入 | 157 948 | 132 622 | 126 461 | 114 514 | 91 159 | 88 644 |
| 他の世帯員収入 | 14 459 | 9 671 | 9 340 | 18 200 | 13 690 | 12 225 |
| 事業・内職収入 | 7 907 | 9 745 | 9 779 | 4 280 | 3 241 | 4 656 |
| 他の経常収入 | 2 336 | 60 095 | 986 | 5 400 | 67 324 | 6 301 |
| （内）財産収入 | 839 | 211 | 227 | 1 151 | 892 | 2 277 |
| 社会保障給付 | 1 497 | 59 884 | 759 | 3 932 | 65 463 | 3 443 |
| 特別収入 | 6 015 | 36 328 | 12 482 | 6 206 | 9 940 | 7 517 |
| （内）受贈金 | 0 | 23 214 | 5 085 | 601 | 2 119 | 950 |
| 実収入以外の受取（繰入金を除く） | 542 629 | 473 663 | 419 422 | 467 015 | 451 268 | 434 711 |
| （内）預貯金引出 | 429 311 | 352 614 | 309 135 | 332 813 | 320 376 | 316 302 |
| クレジット購入借入金 | 112 949 | 105 697 | 109 432 | 117 489 | 118 527 | 112 225 |
| 繰入金 | 71 102 | 77 398 | 97 284 | 239 580 | 234 717 | 246 360 |
| 支払 | 1 279 257 | 1 162 409 | 1 019 215 | 1 401 079 | 1 260 318 | 1 175 013 |
| 実支出 | 496 753 | 396 208 | 398 581 | 438 860 | 411 069 | 399 754 |
| 消費支出 | 370 154 | 301 261 | 304 913 | 312 568 | 318 764 | 308 417 |
| 食料 | 80 469 | 81 715 | 76 516 | 86 310 | 93 271 | 86 132 |
| （内）穀類 | 5 463 | 6 812 | 4 650 | 7 115 | 8 255 | 7 286 |
| 魚介類 | 3 797 | 3 857 | 3 628 | 4 387 | 4 681 | 4 679 |
| 肉類 | 8 568 | 9 240 | 7 923 | 8 120 | 8 530 | 8 412 |
| 野菜・海藻 | 7 635 | 7 387 | 6 783 | 7 726 | 8 060 | 8 238 |
| 外食 | 15 606 | 15 420 | 18 232 | 17 980 | 20 496 | 17 597 |
| 住居 | 58 932 | 24 682 | 18 982 | 20 165 | 18 737 | 15 408 |
| 家賃地代 | 14 953 | 10 394 | 8 573 | 11 798 | 11 656 | 11 389 |
| 設備修繕・維持 | 43 979 | 14 289 | 10 410 | 8 368 | 7 082 | 4 019 |
| 光熱・水道 | 19 137 | 22 275 | 22 087 | 19 215 | 20 751 | 21 959 |
| （内）電気代 | 9 969 | 14 624 | 14 786 | 9 842 | 12 115 | 13 619 |
| 家具・家事用品 | 12 358 | 11 044 | 8 744 | 16 205 | 14 227 | 12 479 |
| 被服及び履物 | 10 241 | 12 386 | 7 934 | 11 200 | 8 892 | 8 895 |
| （内）洋服 | 2 800 | 5 745 | 2 448 | 3 859 | 3 053 | 2 950 |
| 保健医療 | 16 786 | 16 174 | 13 587 | 13 106 | 13 110 | 12 262 |
| 交通・通信 | 42 830 | 36 986 | 61 671 | 46 663 | 43 951 | 48 395 |
| 教育 | 4 917 | 6 172 | 19 295 | 11 822 | 10 548 | 20 814 |
| 教養娯楽 | 29 801 | 28 209 | 27 474 | 33 747 | 34 661 | 28 477 |
| その他の消費支出 | 94 683 | 61 619 | 48 622 | 54 135 | 60 615 | 53 597 |
| 非消費支出 | 126 599 | 94 947 | 93 667 | 126 292 | 92 305 | 91 337 |
| （内）直接税 | 38 753 | 28 354 | 29 526 | 46 579 | 33 440 | 34 139 |
| 社会保険料 | 87 846 | 66 593 | 64 141 | 79 664 | 58 826 | 57 077 |
| 実支出以外の支払（繰越金を除く） | 733 075 | 678 208 | 551 670 | 734 472 | 635 688 | 549 892 |
| （内）預貯金 | 536 533 | 490 522 | 398 870 | 559 183 | 477 043 | 396 534 |
| 保険料 | 14 567 | 28 367 | 15 852 | 21 268 | 19 728 | 17 957 |
| 土地家屋借入金返済 | 58 370 | 43 945 | 37 671 | 47 211 | 35 786 | 36 825 |
| クレジット購入借入金返済 | 119 500 | 112 106 | 97 998 | 94 562 | 93 336 | 92 524 |
| 繰越金 | 49 430 | 87 992 | 68 965 | 227 747 | 213 562 | 225 367 |
| 可処分所得 | 538 928 | 516 401 | 408 842 | 568 191 | 482 029 | 402 605 |
| 黒字 | 168 774 | 215 139 | 103 928 | 255 623 | 163 265 | 94 188 |
| （内）貯蓄純増 | 121 790 | 151 008 | 104 732 | 245 836 | 165 719 | 96 275 |

注1） 家計調査は全国設計の標本調査ですので、山口市の結果には標本誤差が考えられます。
利用にあたっては留意してください。

5-2 1世帯当たり1か月間の消費支出（二人以上の世帯）

（単位 円）

総務省統計局「家計調査報告」

| 項 目 | 山 口 市 | | | 全 国 | | |
|-----------------|----------------|----------------|----------------|----------------|----------------|----------------|
| | 6年7月 | 6年8月 | 6年9月 | 6年7月 | 6年8月 | 6年9月 |
| 集計世帯数 | 93 | 95 | 92 | 7 213 | 7 236 | 7 238 |
| 世帯人員（人） | 2.75 | 2.79 | 2.80 | 2.88 | 2.88 | 2.88 |
| 有業人員（人） | 1.44 | 1.47 | 1.46 | 1.33 | 1.34 | 1.34 |
| 消費支出 | 303 220 | 290 357 | 278 243 | 290 931 | 297 487 | 287 963 |
| 食料 | 77 155 | 82 284 | 76 452 | 83 491 | 89 550 | 83 562 |
| 穀類 | 5 210 | 6 428 | 6 164 | 6 918 | 7 952 | 7 315 |
| 魚介類 | 4 832 | 5 103 | 4 784 | 5 222 | 5 592 | 5 499 |
| 肉類 | 7 881 | 9 285 | 7 737 | 7 595 | 8 087 | 7 710 |
| 乳卵類 | 4 233 | 4 185 | 4 176 | 4 242 | 4 303 | 4 286 |
| 野菜・海藻 | 7 832 | 8 224 | 7 828 | 8 522 | 8 946 | 9 087 |
| 果物 | 2 505 | 3 923 | 3 279 | 3 056 | 3 663 | 3 606 |
| 油脂・調味料 | 3 986 | 3 482 | 3 100 | 3 878 | 3 827 | 3 784 |
| 菓子類 | 6 954 | 7 120 | 6 229 | 7 300 | 7 829 | 7 022 |
| 調理食品 | 12 755 | 12 773 | 10 764 | 12 929 | 13 288 | 12 306 |
| 飲料 | 6 290 | 6 617 | 5 624 | 6 235 | 6 547 | 5 650 |
| 酒類 | 3 382 | 3 595 | 3 595 | 3 608 | 3 841 | 3 535 |
| 外食 | 11 297 | 11 549 | 13 171 | 13 986 | 15 674 | 13 762 |
| 住居 | 36 973 | 17 143 | 22 838 | 20 793 | 18 493 | 16 058 |
| 家賃地代 | 10 094 | 7 249 | 6 152 | 8 015 | 8 145 | 8 027 |
| 設備修繕・維持 | 26 880 | 9 894 | 16 687 | 12 778 | 10 348 | 8 031 |
| 光熱・水道 | 18 489 | 23 312 | 25 160 | 19 288 | 20 888 | 22 272 |
| 電気代 | 10 296 | 16 010 | 17 165 | 9 896 | 12 225 | 13 831 |
| ガス代 | 3 464 | 2 786 | 2 761 | 3 937 | 3 404 | 2 997 |
| 他の光熱 | 85 | 231 | 321 | 231 | 228 | 225 |
| 上下水道料 | 4 644 | 4 285 | 4 914 | 5 224 | 5 031 | 5 219 |
| 家具・家事用品 | 14 348 | 17 839 | 8 918 | 15 505 | 14 653 | 11 900 |
| 家庭用耐久財 | 5 444 | 6 695 | 1 866 | 6 451 | 6 047 | 4 083 |
| 室内装備・装飾品 | 297 | 1 299 | 295 | 649 | 485 | 435 |
| 寝具類 | 378 | 923 | 266 | 1 061 | 669 | 702 |
| 家事雑貨 | 2 591 | 2 762 | 2 052 | 2 259 | 2 380 | 2 162 |
| 家事用消耗品 | 4 054 | 4 179 | 3 557 | 3 995 | 4 006 | 3 733 |
| 家事サービス | 1 585 | 1 982 | 883 | 1 090 | 1 066 | 785 |
| 被服及び履物 | 8 025 | 9 160 | 6 311 | 9 446 | 7 367 | 7 432 |
| 和服 | 47 | 62 | 0 | 395 | 111 | 255 |
| 洋服 | 1 974 | 3 748 | 2 050 | 3 117 | 2 584 | 2 431 |
| シャツ・セーター類 | 2 569 | 3 202 | 1 719 | 2 170 | 1 591 | 1 601 |
| 下着類 | 1 566 | 779 | 680 | 1 083 | 819 | 757 |
| 生地・糸類 | 55 | 46 | 59 | 66 | 59 | 73 |
| 他の被服 | 554 | 632 | 454 | 711 | 557 | 563 |
| 履物類 | 860 | 487 | 1 222 | 1 329 | 1 172 | 1 357 |
| 被服関連サービス | 400 | 204 | 128 | 574 | 475 | 395 |
| 保健医療 | 15 701 | 15 900 | 14 426 | 14 710 | 14 990 | 14 169 |
| (内) 保健医療サービス | 10 791 | 10 631 | 7 938 | 8 248 | 8 248 | 7 805 |
| 交通・通信 | 34 850 | 33 783 | 46 892 | 39 468 | 36 133 | 41 098 |
| (内) 自動車等関係費 | 20 935 | 18 489 | 31 355 | 22 498 | 19 777 | 23 288 |
| 教育 | 2 942 | 3 632 | 11 131 | 7 664 | 6 684 | 13 731 |
| 教養娯楽 | 23 887 | 24 105 | 22 604 | 29 920 | 30 305 | 27 341 |
| (内) 教養娯楽サービス | 15 000 | 14 325 | 12 027 | 17 940 | 19 125 | 15 832 |
| その他の消費支出 | 70 850 | 63 198 | 43 510 | 50 645 | 58 424 | 50 399 |
| (内) こづかい（使途不明） | 4 661 | 4 314 | 3 952 | 6 087 | 5 874 | 5 342 |
| 交際費 | 14 672 | 24 452 | 13 792 | 15 056 | 22 945 | 12 981 |
| 仕送り金 | 1 585 | 3 763 | 314 | 4 229 | 4 041 | 7 078 |

6 労働

6-1 常用労働者の1人平均月間現金給与総額と労働時間数

本表は毎月勤労統計調査（令和6年9月分）の結果による。

県統計分析課

| 産 業 分 類 | 現 金 給 与 総 額 | | | | | | 総実労働時間数 | |
|--------------------------|-------------|---------|---------|------------|---------|---------|----------------|-----------------|
| | 事業所規模5人以上 | | | 事業所規模30人以上 | | | 事業所規模 5人以上計 | 事業所規模 30人以上計 |
| | 計 | 男 | 女 | 計 | 男 | 女 | | |
| 調査産業計 | 256 581 | 324 241 | 181 956 | 277 841 | 344 297 | 195 510 | 135.5 | 136.9 |
| D 建設業 | 356 602 | 374 954 | 252 025 | 399 811 | 420 791 | 262 759 | 161.3 | 158.4 |
| E 製造業 | 349 936 | 390 366 | 215 867 | 368 713 | 409 378 | 224 178 | 154.0 | 154.9 |
| 09,10 食料品・たばこ | 221 060 | 305 540 | 154 520 | 226 921 | 314 445 | 154 703 | 140.0 | 139.9 |
| 11 繊維工業 | 294 386 | 395 411 | 186 471 | 305 854 | 396 420 | 193 276 | 146.3 | 146.9 |
| 14 パルプ・紙 | 313 210 | 358 602 | 166 813 | 313 210 | 358 602 | 166 813 | 145.8 | 145.8 |
| 15 印刷・関連業 | 276 217 | 317 258 | 215 809 | 295 211 | 344 260 | 219 849 | 169.0 | 162.9 |
| 16,17 化学・石油・石炭 | 436 751 | 456 434 | 318 782 | 447 138 | 467 315 | 325 753 | 153.2 | 154.6 |
| 19 ゴム製品 | 365 526 | 385 948 | 223 528 | 365 526 | 385 948 | 223 528 | 150.1 | 150.1 |
| 21 窯業・土石製品 | 361 868 | 379 133 | 245 333 | 402 293 | 420 407 | 259 953 | 153.0 | 160.1 |
| 22 鉄鋼業 | 435 753 | 451 766 | 291 039 | 435 753 | 451 766 | 291 039 | 157.5 | 157.5 |
| 24 金属製品製造業 | 312 269 | 328 321 | 227 559 | 329 708 | 342 396 | 260 859 | 159.1 | 157.0 |
| 28 電子・デバイス | 323 119 | 379 334 | 202 501 | 340 215 | 402 183 | 207 636 | 151.8 | 150.9 |
| 31 輸送用機械器具 | 340 684 | 355 392 | 238 923 | 353 737 | 372 095 | 238 923 | 156.4 | 157.5 |
| その他(12、13、18、23、32、20)一括 | 326 703 | 365 627 | 220 258 | 339 431 | 374 915 | 226 542 | 166.1 | 169.2 |
| その他(29、30)一括 | 253 193 | 292 660 | 167 191 | 281 194 | 321 166 | 188 698 | 154.0 | 157.8 |
| その他(25、26、27)一括 | 435 288 | 452 079 | 335 857 | 462 725 | 481 538 | 344 090 | 156.0 | 156.3 |
| F 電気・ガス・熱供給・水道業 | 420 709 | 433 159 | 325 753 | 455 845 | 469 946 | 305 671 | 137.9 | 144.3 |
| G 情報通信業 | 285 246 | 321 466 | 238 533 | 308 713 | 338 632 | 256 953 | 153.6 | 154.6 |
| H 運輸業、郵便業 | 262 445 | 289 768 | 175 305 | 281 391 | 299 025 | 203 746 | 162.2 | 167.5 |
| I 卸売業、小売業 | 200 256 | 276 030 | 134 121 | 176 188 | 251 483 | 133 348 | 125.6 | 116.8 |
| J 金融業、保険業 | 344 408 | 459 108 | 270 779 | 330 135 | 436 688 | 260 269 | 134.8 | 135.0 |
| K 不動産業、物品賃貸業 | 237 177 | 294 310 | 175 751 | 269 479 | 327 341 | 221 255 | 139.7 | 162.8 |
| L 学術研究、専門・技術サービス業 | 316 676 | 377 486 | 232 841 | 364 907 | 409 668 | 273 928 | 147.6 | 149.5 |
| M 宿泊業、飲食サービス業 | 113 934 | 146 934 | 98 046 | 100 403 | 123 687 | 82 965 | 92.9 | 79.6 |
| N 生活関連サービス業、娯楽業 | 174 753 | 219 112 | 127 906 | 158 376 | 206 736 | 120 174 | 117.1 | 109.8 |
| O 教育、学習支援業 | 262 087 | 315 414 | 212 218 | 222 601 | 285 264 | 152 069 | 122.1 | 101.3 |
| P 医療、福祉 | 236 567 | 299 661 | 218 072 | 268 762 | 333 512 | 244 841 | 129.9 | 135.3 |
| R サービス業(他に分類されないもの) | 251 592 | 298 926 | 165 580 | 221 015 | 271 697 | 156 708 | 145.4 | 135.0 |

（注）調査産業計には「鉱業、採石業、砂利採取業」「複合サービス事業」を含む。なお、平成29年1月分から平成25年10月改定の日本標準産業分類に基づき公表している。

6-2 常用労働者の賃金指数、労働時間（所定外）指数及び雇用指数（事業所規模5人以上）

（令和2年=100）

県統計分析課

| 年 ・ 月 | 調査産業計 | 建設業 | 製造業 | 電気・ガス・熱供給・水道業 | 情報通信業 | 運輸業、郵便業 | 卸売業、小売業 | 金融業、保険業 | 不動産業、物品賃貸業 | 学術研究、専門・技術サービス業 | 宿泊業、飲食サービス業 | 生活関連サービス業、娯楽業 | 教育、学習支援業 | 医療、福祉 | サービス業（他に分類されないもの） |
|-------------------------|-------|-------|-------|---------------|-------|---------|---------|---------|------------|-----------------|-------------|---------------|----------|-------|-------------------|
| 賃金（現金給与総額）指数（名目） | | | | | | | | | | | | | | | |
| 令和4年 平均 | 104.7 | 97.3 | 108.4 | 100.6 | 109.7 | 110.4 | 100.3 | 112.2 | 110.8 | 126.1 | 103.7 | 119.6 | 103.9 | 103.9 | 115.1 |
| 令和5年 平均 | 103.4 | 103.0 | 108.1 | 102.7 | 105.2 | 108.0 | 99.6 | 112.1 | 94.7 | 132.2 | 108.4 | 113.9 | 95.2 | 103.9 | 113.1 |
| 令和6年 6月 | 144.7 | 153.4 | 176.2 | 196.1 | 109.7 | 144.2 | 108.8 | 190.3 | 146.1 | 185.0 | 116.3 | 123.1 | 178.2 | 118.0 | 137.3 |
| 7 | 130.7 | 140.0 | 149.8 | 84.5 | 142.9 | 133.7 | 128.4 | 130.2 | 124.0 | 138.1 | 131.1 | 118.7 | 94.4 | 130.7 | 124.7 |
| 8 | 92.0 | 106.6 | 93.6 | 79.6 | 84.3 | 87.3 | 93.1 | 91.2 | 91.8 | 113.9 | 119.3 | 96.3 | 73.7 | 88.3 | 102.3 |
| 9 | 88.6 | 92.2 | 94.2 | 78.7 | 84.5 | 84.0 | 85.6 | 92.7 | 78.9 | 95.9 | 111.8 | 98.3 | 77.6 | 85.2 | 100.8 |
| 所定外労働時間指数 | | | | | | | | | | | | | | | |
| 令和4年 平均 | 109.6 | 106.5 | 130.6 | 91.1 | 138.0 | 94.3 | 141.0 | 126.5 | 128.1 | 178.7 | 116.9 | 57.7 | 58.6 | 97.2 | 96.5 |
| 令和5年 平均 | 96.2 | 87.6 | 110.8 | 141.9 | 67.7 | 83.1 | 108.6 | 124.8 | 127.8 | 217.1 | 135.3 | 80.1 | 40.8 | 112.1 | 86.1 |
| 令和6年 6月 | 88.2 | 69.6 | 112.6 | 110.8 | 57.3 | 72.1 | 80.3 | 100.0 | 173.0 | 123.6 | 111.8 | 159.1 | 61.9 | 83.3 | 80.4 |
| 7 | 96.8 | 74.4 | 114.2 | 109.7 | 75.5 | 88.4 | 78.7 | 179.1 | 140.5 | 179.2 | 88.2 | 171.2 | 88.1 | 85.7 | 92.5 |
| 8 | 86.0 | 72.0 | 110.2 | 105.4 | 58.2 | 82.9 | 78.7 | 117.9 | 128.4 | 112.5 | 111.8 | 163.6 | 36.6 | 85.7 | 71.0 |
| 9 | 95.7 | 74.4 | 118.9 | 108.6 | 50.0 | 78.9 | 90.2 | 98.5 | 137.8 | 112.5 | 102.9 | 153.0 | 96.3 | 88.1 | 87.9 |
| 雇用指数 | | | | | | | | | | | | | | | |
| 令和4年 平均 | 99.3 | 97.6 | 100.1 | 93.2 | 102.5 | 99.9 | 102.4 | 85.9 | 100.5 | 102.4 | 97.2 | 86.7 | 99.3 | 100.0 | 98.7 |
| 令和5年 平均 | 100.3 | 101.1 | 99.8 | 90.0 | 95.4 | 96.0 | 103.7 | 84.1 | 102.8 | 102.4 | 109.6 | 87.6 | 97.7 | 100.5 | 97.9 |
| 令和6年 6月 | 102.5 | 99.4 | 100.5 | 88.7 | 95.6 | 95.2 | 103.0 | 96.9 | 115.7 | 106.9 | 124.1 | 91.1 | 98.9 | 102.7 | 96.2 |
| 7 | 102.8 | 99.6 | 100.6 | 89.9 | 95.3 | 95.2 | 103.8 | 96.2 | 117.9 | 106.4 | 124.9 | 93.3 | 98.9 | 103.0 | 96.5 |
| 8 | 102.7 | 99.4 | 101.1 | 89.5 | 93.3 | 94.4 | 104.2 | 95.7 | 117.8 | 106.0 | 126.1 | 91.1 | 97.4 | 102.7 | 96.3 |
| 9 | 102.9 | 99.2 | 100.9 | 89.4 | 93.0 | 94.6 | 104.0 | 95.1 | 116.2 | 105.4 | 124.3 | 90.6 | 98.7 | 103.1 | 100.5 |

（注1）調査産業計には「鉱業、採石業、砂利採取業」「複合サービス事業」を含む。なお、平成29年1月分から平成25年10月改定の日本標準産業分類に基づき公表している。

（注2）令和4年1月分から、指数は、令和2年平均を100とする令和2年基準とする。

これに伴い、令和4年1月分以降と比較できるように、令和3年12月分までの指数を令和2年平均が100となるように改訂した。

（注3）調査事業所のうち30人以上の抽出方法は、従来の2～3年に一度行う総入れ替え方式から、毎年1月分調査時に行う部分入れ替え方式に平成30年から変更した。

賃金、所定外労働時間指数は、総入れ替え方式のときに行っていた過去に遡った改訂はしない。

6-3 職業紹介状況（一般）

新規学卒・パートを除く

山口労働局

| 年・月 | 求 職 | | 求 人 | | 就職件数(B) | 就職率(%) (B/A×100) | 有効求人 倍率(倍) ¹⁾ |
|---------|-----------------|--------------|-------|---------|---------|---------------------|-----------------------------|
| | 新規求職 申込件数(A) | 月間有効 求職者数 | 新規求人数 | 月間有効求人数 | | | |
| R4 年度平均 | 2 652 | 11 398 | 6 341 | 18 247 | 874 | 33.2 | 1.54 |
| R5 | 2 656 | 11 374 | 6 234 | 17 972 | 860 | 32.7 | 1.49 |
| R6 . | | | | | | | |
| 4 | 3 364 | 11 879 | 5 999 | 17 445 | 928 | 27.6 | 1.47 |
| 5 | 2 590 | 11 696 | 5 727 | 16 984 | 840 | 32.4 | 1.43 |
| 6 | 2 185 | 11 218 | 6 033 | 17 002 | 820 | 37.5 | 1.43 |
| 7 | 2 429 | 10 905 | 6 217 | 17 301 | 780 | 32.1 | 1.47 |
| 8 | 2 127 | 10 597 | 5 782 | 17 342 | 635 | 29.9 | 1.51 |
| 9 | 2 539 | 10 811 | 6 280 | 17 655 | 768 | 30.2 | 1.47 |

注 1) パートを含む。各月の数値は季節調整値。

6-4 雇用保険業務状況（一般）

(単位 事業所、人、件、1000円)

山口労働局

| 年・月 | 適用事業所数 | 被保険者数 | 受給資格 決定件数 | 初 回 受給者数 | 受給者実人員 ¹⁾ | 支給金額 ¹⁾ |
|---------|--------|---------|--------------|-------------|----------------------|--------------------|
| R4 年度平均 | 24 453 | 403 770 | 1 204 | 966 | 3 981 | 491 716 |
| R5 | 24 219 | 402 891 | 1 207 | 991 | 4 083 | 509 309 |
| R6 . | | | | | | |
| 4 | 24 112 | 396 916 | 1 780 | 1 111 | 3 861 | 467 152 |
| 5 | 24 145 | 402 409 | 1 802 | 1 410 | 4 217 | 541 460 |
| 6 | 24 157 | 403 133 | 1 026 | 947 | 4 244 | 501 683 |
| 7 | 24 138 | 402 685 | 1 094 | 1 333 | 4 821 | 631 187 |
| 8 | 24 125 | 401 887 | 931 | 893 | 4 475 | 573 869 |
| 9 | 23 935 | 401 337 | 1 103 | 775 | 4 436 | 571 974 |

注 1) 所定給付日数内のもの

6-5 企業倒産状況

(単位 件、100万円) (負債総額1千万円以上)

県経営金融課

| 年・月 | 件 数 | 負債金額 | 原 因 別 | | | | 業 種 別 | | | | 地 域 別 | |
|-------|-----|--------|----------------|--------------|--------------|---------|---------|---------|---------|---------|----------|------------------|
| | | | (内) 企業内 原 因 | (内) 設備 過大 | (内) 業績 不振 | (内) 連 鎖 | (内) 製造業 | (内) 建設業 | (内) 卸売業 | (内) 小売業 | (内) 下関地域 | (内) 宇部・ 小野田地域 |
| R4 年度 | 38 | 3 526 | 6 | — | 31 | — | 4 | 10 | 6 | 3 | 10 | 7 |
| R5 | 72 | 13 075 | 3 | — | 59 | 5 | 1 | 15 | 15 | 4 | 23 | 12 |
| R6 . | | | | | | | | | | | | |
| 5 | 9 | 1 446 | 1 | — | 8 | — | 1 | 2 | — | 2 | 3 | 1 |
| 6 | 9 | 319 | — | — | 9 | — | — | 3 | — | 2 | 3 | — |
| 7 | 6 | 1 182 | 1 | — | 5 | — | — | — | 2 | 3 | 1 | 1 |
| 8 | 5 | 715 | — | — | 5 | — | 1 | — | — | 1 | 1 | 1 |
| 9 | 6 | 844 | — | — | 5 | 1 | — | 1 | — | 2 | — | — |
| 10 | 5 | 997 | 1 | — | 4 | — | 3 | 1 | — | — | 2 | 1 |

7 建築

7-1 建築物・住宅着工

本表は、建築基準法により延床面積10㎡を超える建築物について建築主から知事に建築工事届のあった建築物を対象としている。

(単位 ㎡、100万円、%)

国土交通省総合政策局

| 年・月 都 市 | 着 工 建 築 物 | | 着 工 新 設 住 宅 1) | | 前 年 同 月 比 | |
|------------|-----------|----------------|----------------|---------|----------------|-----------------|
| | 床 面 積 2) | 工 事 費 予 定 額 | 戸 数 | 床 面 積 | 着工建築物 (床面積) | 新 設 住 宅 (戸数) |
| R4 年 | 1 010 164 | 215 022 | 6 769 | 594 441 | — | — |
| R5 | 1 060 155 | 272 366 | 6 465 | 540 688 | — | — |
| R6 . 4 | 57 159 | 16 671 | 384 | 33 574 | 65.2 | 81.7 |
| 5 | 59 769 | 13 282 | 448 | 38 464 | 85.7 | 88.9 |
| 6 | 53 996 | 12 684 | 424 | 35 577 | 62.7 | 65.0 |
| 7 | 68 641 | 16 438 | 529 | 41 979 | 84.3 | 106.0 |
| 8 | 59 292 | 15 218 | 523 | 44 391 | 64.8 | 75.4 |
| R6 . 9 | 73 455 | 20 675 | 489 | 42 237 | 84.6 | 111.1 |
| 市 計 | 71 177 | 20 084 | 472 | 40 667 | 83.7 | 110.0 |
| 下 関 市 | ... | ... | 72 | 6 128 | ... | 97.3 |
| 宇 部 市 | ... | ... | 56 | 4 832 | ... | 200.0 |
| 山 口 市 | ... | ... | 51 | 5 573 | ... | 121.4 |
| 萩 市 | ... | ... | 1 | 86 | ... | 7.1 |
| 防 府 市 | ... | ... | 112 | 8 567 | ... | 238.3 |
| 下 松 市 | ... | ... | 59 | 3 865 | ... | 295.0 |
| 岩 国 市 | ... | ... | 29 | 2 976 | ... | 96.7 |
| 光 市 | ... | ... | 29 | 2 605 | ... | 49.2 |
| 長 門 市 | ... | ... | 8 | 854 | ... | 133.3 |
| 柳 井 市 | ... | ... | 7 | 853 | ... | 140.0 |
| 美 祢 市 | ... | ... | 1 | 150 | ... | ... |
| 周 南 市 | ... | ... | 23 | 2 336 | ... | 37.1 |
| 山陽小野田市 | ... | ... | 24 | 1 842 | ... | 57.1 |
| 町 計 | 2 278 | 591 | 17 | 1 570 | 125.6 | 154.5 |

注 1) 「新設住宅」とは、新築、増築又は改築によって居室、台所及び便所のある独立して居住し得る住宅の戸が新たに造られるものをいう。

2) 令和2年4月分から市町別の公表がとりやめとなった。

7-2 着工建築物

(単位 棟、㎡、100万円、%)

国土交通省総合政策局

| 区 分 | R6年 8月 | | | R6年 9月 | | | 前 年 同 月 比 | | |
|-------------|------------|--------|----------------|------------|--------|----------------|------------|-------|----------------|
| | 建 築 物 数 | 床 面 積 | 工 事 費 予 定 額 | 建 築 物 数 | 床 面 積 | 工 事 費 予 定 額 | 建 築 物 数 | 床 面 積 | 工 事 費 予 定 額 |
| 総 数 | 378 | 59 292 | 15 218 | 450 | 73 455 | 20 675 | 107.1 | 84.6 | 84.6 |
| (構 造 別) | | | | | | | | | |
| 木造 | 305 | 38 810 | 8 908 | 353 | 43 098 | 11 012 | 125.2 | 126.8 | 141.9 |
| 鉄骨鉄筋コンクリート造 | — | — | — | 3 | 513 | 145 | 皆増 | 皆増 | 皆増 |
| 鉄筋コンクリート造 | 2 | 4 156 | 1 450 | 6 | 4 534 | 2 374 | 85.7 | 20.0 | 24.0 |
| 鉄骨造 | 71 | 16 326 | 4 860 | 87 | 25 299 | 7 143 | 72.5 | 84.5 | 106.1 |
| コンクリートブロック造 | — | — | — | — | — | — | — | — | — |
| その他 | — | — | — | 1 | 11 | 2 | 9.1 | 5.5 | 3.6 |

8 運輸・交通

8-1 山口宇部空港利用状況

(単位 人、kg)

県山口宇部空港事務所

| 年・月 | | | | | | |
|--------|---------|---------|---------|-------------|-----------|-------------|
| | 旅 客 | | | 貨 物 | | |
| | | (内) 下 り | (内) 上 り | | (内) 下 り | (内) 上 り |
| R4 年度 | 689 299 | 346 350 | 342 949 | 1 708 364.8 | 592 513.2 | 1 115 851.6 |
| R5 | 857 459 | 428 626 | 428 833 | 1 646 269.8 | 543 446.4 | 1 102 823.4 |
| R6 . 5 | 71 438 | 35 032 | 36 406 | 122 194.3 | 38 540.8 | 83 653.5 |
| 6 | 62 871 | 31 401 | 31 470 | 124 421.2 | 43 990.6 | 80 430.6 |
| 7 | 71 053 | 36 278 | 34 775 | 131 003.0 | 43 458.8 | 87 544.2 |
| 8 | 79 340 | 39 291 | 40 049 | 110 481.3 | 41 210.5 | 69 270.8 |
| 9 | 72 728 | 36 340 | 36 388 | 130 956.5 | 41 201.4 | 89 755.1 |
| 10 | 76 920 | 38 642 | 38 278 | 151 276.1 | 53 392.8 | 97 883.3 |

8-2 岩国錦帯橋空港利用状況

(単位 人、kg)

国土交通省大阪航空局岩国空港事務所

| 年・月 | 旅 客 1) | | | 貨 物 1) | | |
|--------|---------|---------|---------|-----------|----------|-----------|
| | | (内) 下 り | (内) 上 り | | (内) 下 り | (内) 上 り |
| R4 年度 | 362 610 | 181 579 | 181 031 | 307 970.8 | 42 359.1 | 265 611.7 |
| R5 | 474 004 | 238 336 | 235 668 | 374 656.7 | 62 802.0 | 311 854.7 |
| R6 . 5 | 41 641 | 20 906 | 20 735 | 22 339.2 | 3 077.4 | 19 261.8 |
| 6 | 39 170 | 19 305 | 19 865 | 22 102.1 | 2 736.0 | 19 366.1 |
| 7 | 41 718 | 21 316 | 20 402 | 27 767.6 | 2 554.6 | 25 213.0 |
| 8 | 49 897 | 24 746 | 25 151 | 21 065.8 | 2 378.3 | 18 687.5 |
| 9 | 45 307 | 22 737 | 22 570 | 22 960.3 | 2 947.4 | 20 012.9 |
| 10 | 47 610 | 24 376 | 23 234 | 28 703.7 | 3 321.9 | 25 381.8 |

注 1) 東京便、沖縄便及びチャーター便を含む。

8-3 自動車保有台数

(単位 台)

中国運輸局山口運輸支局

| 年・月末 | 1) 総 数 | (内) 貨物 2) | | | (内) 乗 合 | (内) 乗 用 3) | (内) | | (内) 特種用途 | (内) 軽自動車4) | (内) | |
|---------|-----------|------------|------------|--------|------------|---------------|-------------|---------|-------------|---------------|-------------|-------------|
| | | (内) 普 通 | (内) 小 型 | | | (内) 普 通 | (内) 小型四輪 | | | | (内) 乗用四輪 | (内) 貨物四輪 |
| R4 年度平均 | 1 071 565 | 66 672 | 25 475 | 39 175 | 2 270 | 473 201 | 221 958 | 233 466 | 15 199 | 511 419 | 364 674 | 127 991 |
| R5 | 1 072 413 | 67 054 | 25 567 | 39 390 | 2 217 | 471 453 | 226 247 | 226 942 | 15 337 | 513 555 | 366 476 | 127 894 |
| R6 . 4 | 1 067 396 | 66 939 | 25 566 | 39 253 | 2 186 | 468 645 | 228 235 | 222 092 | 15 301 | 511 528 | 365 287 | 126 982 |
| 5 | 1 067 362 | 66 945 | 25 605 | 39 230 | 2 181 | 468 294 | 228 369 | 221 531 | 15 321 | 511 825 | 365 519 | 127 007 |
| 6 | 1 068 506 | 66 948 | 25 609 | 39 229 | 2 171 | 468 548 | 228 937 | 221 140 | 15 347 | 512 700 | 366 152 | 127 228 |
| 7 | 1 069 401 | 67 012 | 25 628 | 39 264 | 2 171 | 468 808 | 229 433 | 220 844 | 15 355 | 513 262 | 366 579 | 127 290 |
| 8 | 1 069 759 | 67 071 | 25 656 | 39 293 | 2 174 | 468 782 | 229 638 | 220 583 | 15 365 | 513 574 | 366 770 | 127 374 |
| 9 | 1 070 921 | 67 113 | 25 681 | 39 303 | 2 169 | 469 186 | 230 180 | 220 371 | 15 392 | 514 261 | 367 228 | 127 575 |

注 1) 大型特殊車を含む。 2) 被けん引車を含む。 3) 小型二輪車を含む。 4) 二輪車、三輪車、特種用途車を含む。

9 商業・貿易・観光

9-1 大型小売店販売状況（百貨店＋スーパー）

大型小売店とは従業者50人以上の百貨店及びスーパーをいう。ただし、経済産業省が公表する数字と相違する場合がある。

（単位 店、100万円）

中国経済産業局

| 年・月 | 店舗数 | 販売総額 | 衣料品 | 身の回り品 | 飲食料品 | 家庭用品 | その他の商 | 品 | 食堂喫茶 |
|------|-----|---------|--------|-------|---------|-------|--------|---|------|
| R4 年 | 71 | 152 418 | 14 021 | 4 092 | 113 942 | 3 647 | 16 167 | | 549 |
| R5 | 72 | 156 807 | 13 657 | 4 462 | 117 896 | 6 456 | 13 805 | | 531 |
| R6 . | | | | | | | | | |
| 4 | 72 | 12 912 | 1 152 | 374 | 9 777 | 553 | 1 016 | | 38 |
| 5 | 72 | 13 340 | 1 110 | 390 | 10 178 | 559 | 1 062 | | 40 |
| 6 | 72 | 13 331 | 1 233 | 419 | 9 988 | 592 | 1 059 | | 40 |
| 7 | 72 | 14 006 | 1 167 | 406 | 10 599 | 620 | 1 168 | | 46 |
| 8 | 72 | 14 045 | 1 172 | 361 | 10 884 | 634 | 1 247 | | 48 |
| 9 | 72 | 12 385 | 824 | 339 | 9 602 | 545 | 1 036 | | 39 |

注) 年計は補正済みのため、公表済みの数字及び月集計値と相違する場合がある。

9-2 専門量販店販売動向

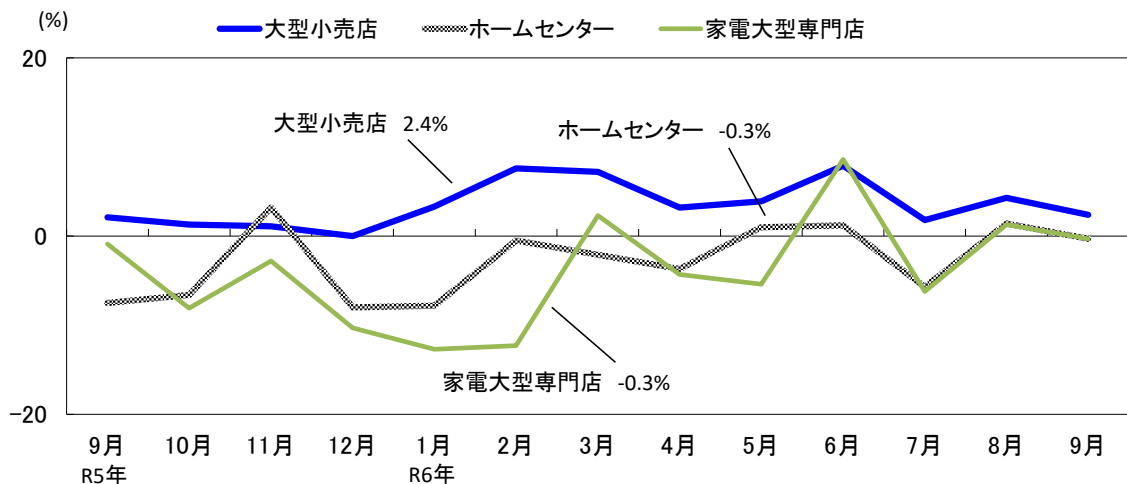
（単位 店、100万円）

中国経済産業局

| 年・月 | ホームセンター | | | 家電大型専門店 | | |
|------|---------|--------|----------------|---------|--------|----------------|
| | 店舗数 | 販売額 | 販売額 前年(同月)比 | 店舗数 | 販売額 | 販売額 前年(同月)比 |
| R4 年 | 78 | 36 031 | △ 1.0 | 35 | 40 776 | △ 2.2 |
| R5 | 78 | 34 788 | △ 3.4 | 35 | 40 271 | △ 1.2 |
| R6 . | | | | | | |
| 4 | 78 | 3 115 | △ 3.7 | 34 | 2 652 | △ 4.3 |
| 5 | 78 | 3 216 | 1.0 | 34 | 2 748 | △ 5.4 |
| 6 | 78 | 2 865 | 1.2 | 34 | 3 451 | 8.6 |
| 7 | 78 | 3 022 | △ 5.7 | 34 | 4 273 | △ 6.2 |
| 8 | 78 | 2 976 | 1.4 | 34 | 3 508 | 1.3 |
| 9 | 78 | 2 657 | △ 0.3 | 34 | 3 200 | △ 0.3 |

販売額対前年増減率（％）

大型小売店は、調査対象事業所の見直しが行われたため、ギャップを調整するリンク係数で処理した数値で計算している。



9-3 署所別貿易額

(1) 輸 出

| (単位 100万円) | | 門司税関「貿易概況」 | | | | | | |
|------------|-----------|------------|-------|---------|---------|---------|-------|---------|
| 年・月 | 総額 | 下関 | 萩 | 宇部 | 徳山 | 防府 | 平生 | 岩国 |
| R4 年 | 2 250 565 | 798 699 | 2 110 | 114 652 | 552 676 | 510 545 | 4 348 | 267 534 |
| R5 | 2 565 557 | 888 495 | 2 549 | 84 272 | 513 719 | 881 011 | 5 126 | 190 385 |
| R6 . 5 | 234 935 | 72 767 | 187 | 3 959 | 45 188 | 91 440 | 372 | 21 023 |
| 6 | 258 922 | 90 127 | 230 | 3 947 | 40 835 | 112 682 | 368 | 10 733 |
| 7 | 245 687 | 80 562 | 258 | 5 628 | 53 775 | 92 547 | 451 | 12 467 |
| 8 | 229 569 | 91 099 | 231 | 5 022 | 38 267 | 78 921 | 359 | 15 670 |
| 9 | 262 262 | 96 036 | 250 | 5 016 | 39 148 | 101 876 | 279 | 19 657 |
| 10 | 257 029 | 93 817 | 267 | 4 969 | 38 503 | 95 849 | 401 | 23 222 |

(2) 輸 入

| (単位 100万円) | | 門司税関「貿易概況」 | | | | | | |
|------------|-----------|------------|---|---------|---------|---------|-------|---------|
| 年・月 | 総額 | 下関 | 萩 | 宇部 | 徳山 | 防府 | 平生 | 岩国 |
| R4 年 | 2 237 507 | 321 261 | — | 775 485 | 833 427 | 85 077 | 764 | 221 492 |
| R5 | 1 912 793 | 277 913 | — | 626 039 | 697 258 | 110 307 | 1 240 | 200 037 |
| R6 . 5 | 114 691 | 23 309 | — | 7 874 | 50 084 | 12 686 | — | 20 738 |
| 6 | 110 587 | 27 459 | — | 4 675 | 49 492 | 14 218 | 275 | 14 469 |
| 7 | 129 482 | 29 660 | — | 11 556 | 54 513 | 14 342 | — | 19 412 |
| 8 | 90 540 | 26 728 | — | 2 191 | 36 901 | 11 893 | — | 12 828 |
| 9 | 104 240 | 25 060 | — | 14 562 | 40 886 | 12 219 | 160 | 11 353 |
| 10 | 92 263 | 27 165 | — | 5 420 | 35 286 | 11 958 | 158 | 12 276 |

9-4 観光施設利用者数及び宿泊者数

| (単位 人) | | 施設利用者数 | | | | | | | 宿泊者数4) | |
|--------|------------|---------|---------|---------|---------|--------|--------|----------|---------|---------|
| 年・月 | 下関水族館1) 2) | 常盤公園1) | 徳山動物園1) | 錦帯橋 | 秋芳洞 | 大正洞 3) | 指月公園 | フラワーランド* | 湯田温泉 | 湯本温泉 |
| R4 年 | 463 460 | 694 841 | 249 155 | 375 527 | 332 426 | 16 066 | 47 227 | 84 328 | 286 728 | 160 451 |
| R5 | 554 399 | 728 464 | 233 217 | 537 943 | 394 467 | 13 700 | 53 276 | 78 662 | 352 085 | 160 510 |
| R6 . 5 | 50 528 | 63 896 | 24 753 | 61 879 | 47 149 | 1 837 | 7 504 | 12 957 | 30 241 | 14 493 |
| 6 | 35 788 | 48 276 | 12 160 | 35 575 | 25 921 | 1 019 | 3 267 | 5 112 | 24 307 | 11 754 |
| 7 | 48 265 | 46 523 | 8 725 | 31 742 | 33 655 | 1 425 | 2 646 | 3 201 | 26 676 | 11 922 |
| 8 | 100 213 | 59 950 | 23 118 | 57 601 | 96 717 | 4 732 | 5 026 | 5 512 | 35 106 | 16 801 |
| 9 | 48 514 | 53 179 | 14 608 | 41 166 | 52 940 | 2 333 | 4 155 | 5 794 | 28 193 | r13 861 |
| 10 | 39 011 | 61 027 | 22 513 | 45 717 | 41 695 | 2 133 | 5 432 | 8 232 | 31 671 | 15 961 |

注 1) 無料で利用した者の数を含む。 2) 前売り券の販売数を含む。

3) 景清洞を含む。

4) 温泉旅館組合加盟旅館の宿泊者数（修学旅行生を含む）

10 金融

10-1 預金残高・貸出残高

| (単位 億円) | | 日本銀行下関支店 | |
|---------|---|----------|--------|
| 年・月末 | | 預金残高 | 貸出残高 |
| R4 年度末 | | 85 740 | 43 032 |
| R5 | | 86 446 | 43 486 |
| R6 . | 4 | 86 288 | 43 286 |
| | 5 | 85 980 | 43 675 |
| | 6 | 86 833 | 43 802 |
| | 7 | 85 879 | 43 556 |
| | 8 | 86 330 | 43 752 |
| | 9 | 86 771 | 43 629 |

注) 山口県内に店舗を置く、国内銀行（ゆうちょ銀行を除く）および同県内に本店を置く信用金庫。銀行勘定を集計。ただし、国内銀行については、オフショア勘定を除く。直近計数は速報値。

10-2 性質別預金・貸出残高

| (単位 億円) | | 日本銀行 | | | | | | | |
|---------|--------|--------|--------|--------|--------|--------|-------|--------|--------|
| 年・月末 | 預金 | 一般預金 | | | | 公金預金 | 金融機関 | 貸出金 | |
| | | 要求払 | 定期性 | 個人預金 | 預 金 | | | | |
| R4 年度末 | 76 150 | 70 199 | 41 339 | 28 629 | 53 749 | 5 056 | 894 | 38 367 | |
| R5 | 76 956 | 70 865 | 42 428 | 28 247 | 54 021 | 5 204 | 887 | 38 801 | |
| R6 . | 5 | 76 403 | 70 421 | 42 442 | 27 763 | 53 480 | 5 355 | 625 | 38 998 |
| | 6 | 77 172 | 71 679 | 43 658 | 27 798 | 54 457 | 5 142 | 350 | 39 095 |
| | 7 | 76 286 | 70 815 | 43 080 | 27 519 | 54 241 | 5 086 | 384 | 38 849 |
| | 8 | 76 721 | 71 044 | 43 371 | 27 454 | 54 449 | 5 133 | 543 | 39 021 |
| | 9 | 77 159 | 71 407 | 43 328 | 27 859 | 53 992 | 5 025 | 725 | 38 890 |
| | 10 | 76 278 | 71 233 | 43 475 | 27 539 | 54 206 | 4 554 | 490 | 38 910 |

注) 国内銀行銀行勘定。ただし整理回収機構、ゆうちょ銀行を除く。

10-3 信用保証状況

| (単位 100万円) | | 山口県信用保証協会 | | | | | | | | |
|------------|-------|-------------|---------|--------|--------|--------|--------|--------|--------|--------|
| 年・月末 | 1) | 保 証 債 務 残 高 | | | | | | | | |
| | 保証承諾額 | 総 額 | 山 口 | 下 関 | 周 南 | 萩 | 柳 井 | 岩 国 | 宇 部 | |
| R4 年度末 | 5 215 | 335 533 | 70 380 | 84 150 | 62 741 | 15 978 | 15 599 | 28 127 | 58 557 | |
| R5 | 7 502 | 298 314 | 63 051 | 71 633 | 55 027 | 15 143 | 14 029 | 25 829 | 53 602 | |
| R6 . | 5 | 6 726 | 291 423 | 61 553 | 69 858 | 53 843 | 15 220 | 13 691 | 25 356 | 51 902 |
| | 6 | 12 873 | 291 488 | 61 373 | 70 031 | 53 839 | 15 273 | 13 682 | 25 237 | 52 052 |
| | 7 | 7 390 | 292 242 | 61 911 | 69 955 | 53 677 | 15 356 | 13 712 | 25 433 | 52 198 |
| | 8 | 7 475 | 291 436 | 61 336 | 70 114 | 53 536 | 15 273 | 13 583 | 25 464 | 52 130 |
| | 9 | 6 611 | 291 162 | 60 992 | 70 487 | 53 546 | 15 155 | 13 659 | 25 339 | 51 984 |
| 10 | 4 755 | 289 849 | 60 455 | 70 379 | 53 427 | 15 285 | 13 591 | 25 128 | 51 584 | |

注 1) 年度欄は月平均値。各月は月間計。

1 1 民生

1 1－1 生活保護状況

| 保護費の年度数値は累計 (単位 世帯、人、100万円) | | | | | | | | | | | | | | | | 県厚政課「生活保護状況」 | | | |
|--------------------------------|-------------------------|------------|------------|----------------------|-----------|--------|--------|--------|--------|------|-----|-------|-------|--------|--------|--------------|-----|---|--|
| 年・月 | | 被保護 世 帯 | 被保護 実人員 | 保護率 (人口千人 につき) | 1) 保護費 | 生活扶助 | | 住宅扶助 | | 教育扶助 | | 介護扶助 | | 医療扶助 | | その他の扶助 | | | |
| | | | | | | 人 員 | 保護費 | 人 員 | 保護費 | 人 員 | 保護費 | 人 員 | 保護費 | 人 員 | 保護費 | 人 員 | 保護費 | | |
| 4 5 | 年度平均 | 11 275 | 13 560 | 10.2 | 22 710 | 11 472 | 5 944 | 10 550 | 2 480 | 391 | 49 | 2 786 | 539 | 11 733 | 12 856 | 199 | 81 | | |
| | | 11 202 | 13 397 | 10.2 | 23 109 | 11 278 | 5 885 | 10 390 | 2 471 | 383 | 45 | 2 804 | 579 | 11 672 | 13 271 | 182 | 75 | | |
| 6 | ・ 2 3 4 5 6 | 11 161 | 13 382 | 10.2 | 1 901 | 11 393 | 498 | 10 413 | 206 | 400 | 4 | 2 839 | 44 | 11 705 | 1 056 | 196 | 5 | | |
| | | 11 196 | 13 441 | 10.2 | 1 965 | 11 445 | 499 | 10 471 | 209 | 424 | 5 | 2 829 | 45 | 11 695 | 1 132 | 188 | 8 | | |
| | | 11 183 | 13 403 | 10.3 | 1 879 | 11 136 | 467 | 10 353 | 202 | 384 | 2 | 2 838 | 44 | 11 653 | 1 091 | 186 | 7 | | |
| | | 11 223 | 13 453 | 10.4 | 1 880 | 11 168 | 462 | 10 391 | 202 | 384 | 4 | 2 859 | 48 | 11 711 | 1 105 | 192 | 6 | | |
| | | 11 171 | 13 381 | 10.3 | 1 964 | 11 060 | 476 | 10 332 | 217 | 377 | 4 | 2 882 | 48 | 11 676 | 1 141 | 180 | 5 | | |
| | | 7 | 11 185 | 13 411 | 10.3 | 1 938 | 11 000 | 460 | 10 238 | 200 | 377 | 4 | 2 897 | 48 | 11 739 | 1 157 | 187 | 5 | |

注 1) 施設事務費、就労自立給付金を含む。

1 1－2 健康保険給付状況

| 国民健康保険の年度は、3月から翌年2月までで算出している。 | | | | | | | | | |
|---------------------------------|----------------|------------|-------------|------------|---------|---------|---------------------|-------------|-----|
| 保険給付額の年度数値は累計 | | | | | | | | | |
| (単位 人、1000円) | | | | | | | | | |
| 年・月 | 全国健康保険協会管掌健康保険 | | 国 民 健 康 保 険 | | | | 全国健康保険協会山口支部・県医療保険課 | | |
| | | | 市 町 村 | | 国 保 組 合 | | 後期高齢者 | | |
| | 被保険者数 | 保険給付額 | 被保険者数 | 保険給付額 1) | 被保険者数 | 保険給付額 | 被保険者数 | 保険給付額 | |
| 4 5 | 254 787 | 76 891 509 | 263 172 | 97 858 942 | 3 649 | 604 256 | 250 421 | 223 964 635 | |
| | 252 269 | 78 074 173 | 248 785 | 95 268 746 | 3 558 | 625 858 | 257 020 | 234 781 484 | |
| 6 . 4 5 6 7 8 | 253 166 | 6 207 892 | 242 489 | r7 717 544 | 3 397 | 40 097 | 261 837 | 19 277 411 | |
| | 253 085 | 6 341 862 | 240 938 | r7 774 929 | 3 379 | 41 226 | 262 204 | 19 556 337 | |
| | 253 196 | 6 365 377 | 239 283 | r7 619 880 | 3 364 | 40 406 | 262 667 | 19 002 454 | |
| | 252 810 | 6 799 296 | 237 526 | 8 092 274 | 3 371 | 42 662 | 263 437 | 20 537 391 | |
| | 252 515 | 6 299 662 | 235 829 | ... | 3 354 | 43 214 | 264 227 | ... | |
| | 9 | 252 362 | 6 292 571 | 234 460 | ... | 3 354 | ... | 264 903 | ... |

注 1) 一般被保険者に係るもの。

1 1－3 国民年金事業状況

| (単位 人) | | | | 厚生労働省 | | | | | | |
|--------|-----------|---------|--------|---------------|-------|---------|---------|--------|------------|----|
| 年 ・ 月 | 被 保 険 者 数 | | | 年 金 受 給 権 者 数 | | | | | | |
| | | | | 旧法拠出制年金 | | 基 礎 年 金 | | | 老齡福 祉年金 | |
| | 第 1 号強制 | 第 1 号任意 | 第 3 号 | 老齡・通算 | その他 | 老齡 1) | 障害 | 遺族 | | |
| 4 年度末 | 117 783 | 1 822 | 74 012 | 5 711 | 556 | 441 972 | 25 410 | 2 096 | 14 | |
| 5 | 116 008 | 1 867 | 69 993 | 4 411 | 511 | 441 228 | 25 487 | 2 121 | 14 | |
| 5 . 10 | 114 569 | 1 812 | 71 272 | 4 957 | 537 | 441 439 | 25 462 | 1 968 | 14 | |
| | 115 060 | 1 827 | 70 982 | 4 843 | 534 | 441 453 | 25 491 | 1 996 | 14 | |
| | 114 971 | 1 818 | 70 808 | 4 739 | 533 | 441 258 | 25 509 | 2 040 | 14 | |
| 6 . 1 | 115 618 | 1 820 | 70 372 | 4 628 | 526 | 441 499 | 25 500 | 2 066 | 14 | |
| | 115 831 | 1 854 | 70 175 | 4 529 | 517 | 441 410 | 25 500 | 2 093 | 14 | |
| | 116 008 | 1 867 | 69 993 | 4 411 | 511 | 441 228 | 25 487 | 2 121 | 14 | |
| | 111 502 | 1 877 | 69 070 | 4 305 | 510 | 441 103 | 25 480 | 1 875 | 14 | |
| | 111 079 | 1 827 | 68 648 | 4 196 | 508 | 441 202 | 25 478 | 1 905 | 14 | |
| | 6 | 110 914 | 1 779 | 68 375 | 4 113 | 505 | 440 751 | 25 490 | 1 933 | 14 |

1 2 犯罪・災害

1 2－1 犯罪種別発生件数

刑法犯は、警察において発生を認知した事件の数をいい、道路上の交通事故に係る危険運転致死傷罪及び業務上過失致死傷罪を除いたものである。
特別法犯は、警察が送致（送付）した件数で、一部の交通法令違反を含む。
（単位 件）

県警察本部捜査支援分析課

| 年　・　月 | | 全　　　　　　刑　　　　　　法　　　　　　犯 | | | | | | | 特別法犯 |
|-------|----|------------------------|-----|-----|-------|-----|-----|---------|------|
| | | 総　　　数 | 凶悪犯 | 粗暴犯 | 窃盗犯 | 知能犯 | 風俗犯 | その他の刑法犯 | 送致件数 |
| R4 | 年 | 3 845 | 25 | 326 | 2 397 | 371 | 54 | 672 | 626 |
| R5 | | 4 186 | 30 | 356 | 2 627 | 447 | 65 | 661 | 521 |
| R6 | ・ | | | | | | | | |
| | 5 | 408 | 2 | 29 | 282 | 32 | 13 | 50 | 26 |
| | 6 | 378 | 2 | 26 | 240 | 54 | 4 | 52 | 46 |
| | 7 | 423 | — | 46 | 273 | 48 | 9 | 47 | 41 |
| | 8 | 391 | 1 | 40 | 262 | 23 | 18 | 47 | 43 |
| | 9 | r416 | 3 | 26 | 273 | r35 | 14 | 65 | 38 |
| | 10 | 460 | 8 | 41 | 293 | 33 | 17 | 68 | 52 |

注 当年値は暫定値。

1 2－2 第一当事者別道路交通事故発生状況

県警察本部交通企画課

| 年・月 | 総 数 | | | 歩 行 者 | | | 自 動 車 | | | 原動機付自転車1) | | | 自 転 車 | | | そ の 他 | | |
|------|-------|----|-------|-------|----|-----|-------|----|-------|-----------|----|-----|-------|----|-----|-------|----|-----|
| | 件数 | 死者 | 負傷者 | 件数 | 死者 | 負傷者 | 件数 | 死者 | 負傷者 | 件数 | 死者 | 負傷者 | 件数 | 死者 | 負傷者 | 件数 | 死者 | 負傷者 |
| R4 年 | 2 261 | 31 | 2 633 | — | — | — | 2 159 | 27 | 2 524 | 36 | 1 | 37 | 30 | 1 | 33 | 36 | 2 | 39 |
| R5 | 2 269 | 35 | 2 699 | — | — | — | 2 197 | 31 | 2 627 | 15 | — | 17 | 26 | 2 | 24 | 31 | 2 | 31 |
| R6 . | | | | | | | | | | | | | | | | | | |
| 5 | 194 | 4 | 212 | — | — | — | 188 | 4 | 206 | 2 | — | 2 | 3 | — | 3 | 1 | — | 1 |
| 6 | 164 | 2 | 206 | — | — | — | 160 | 2 | 202 | 3 | — | 3 | — | — | — | 1 | — | 1 |
| 7 | 148 | 6 | 172 | — | — | — | 144 | 6 | 168 | 1 | — | 1 | 3 | — | 3 | — | — | — |
| 8 | 169 | 3 | 217 | — | — | — | 162 | 2 | 211 | 4 | — | 4 | 1 | 1 | — | 2 | — | 2 |
| 9 | 176 | 7 | 218 | — | — | — | 166 | 4 | 208 | 1 | 1 | — | 2 | 1 | 1 | 7 | 1 | 9 |
| 10 | 196 | 5 | 237 | — | — | — | 182 | 3 | 225 | 3 | — | 3 | 6 | — | 6 | 5 | 2 | 3 |

注 1) 原動機付自転車は一種のみ計上。

1 2－3 火災発生件数と被害状況

※集計が四半期ごとに行われるため、四半期ごとに速報値を掲載します。

県消防保安課

| 年・月 | 件 数 | | | | | | り 災 世帯数 | 建物焼損 延面積 (㎡) | 損害見積額 (1000円) | | 死傷者数 | |
|------|-----|-----|----|----|----|-----|------------|-----------------|---------------|------------|------|-----|
| | 総数 | 建物 | 林野 | 車両 | 船舶 | その他 | | | 総額 | (内)建物及び収容物 | 死者 | 負傷者 |
| R4 年 | 603 | 250 | 33 | 45 | 5 | 270 | 231 | 14 920 | 835 721 | 743 463 | 17 | 69 |
| R5 | 587 | 238 | 30 | 43 | 1 | 275 | 209 | 14 893 | 1 489 709 | 643 750 | 29 | 67 |
| R6 . | | | | | | | | | | | | |
| 4 | 23 | 12 | 1 | 4 | — | 6 | 9 | 693 | 21 871 | 20 020 | — | 5 |
| 5 | 47 | 20 | — | 1 | 1 | 25 | 32 | 1 547 | 29 506 | 28 056 | 4 | 4 |
| 6 | 28 | 13 | 1 | 5 | — | 9 | 14 | r685 | r54 726 | r53 409 | 2 | 5 |
| 7 | 32 | 14 | 2 | 5 | — | 11 | 11 | 693 | 50 518 | 47 384 | 1 | 2 |
| 8 | 49 | 20 | — | 5 | — | 24 | 11 | 892 | 127 735 | 85 004 | 1 | 3 |
| 9 | 50 | 13 | 1 | 5 | — | 31 | 6 | 190 | 19 391 | 12 795 | — | 6 |

注 月数値は速報値。年合計値は確報値。

スポット

山口県新設住宅着工戸数（令和5年度）

この表は、建築基準法により、建築主からの届け出を基に集計したもので、新設とは新築・増築又は改築によって住宅の戸が新たに造られる工事をいう。

（単位 戸）

山口県建築指導課

| 市 町 | 利用関係別内訳 | | | 資金別内訳 | | | 構造別内訳 | | 合計 | |
|--------------|--------------|--------------|--------------|--------------|-----------|------------|--------------|--------------|--------------|----------------|
| | 持家 | 貸家 | その他 | 民営 | 公営 | その他 | 木造 | 非木造 | 戸数 | 床面積 |
| 総 数 | 2 771 | 2 210 | 1 259 | 5 701 | 12 | 527 | 4 578 | 1 662 | 6 240 | 520 930 |
| 市 部 計 | 2 683 | 2 156 | 1 252 | 5 579 | — | 512 | 4 435 | 1 656 | 6 091 | 507 650 |
| 下 関 市 | 413 | 432 | 179 | 924 | — | 100 | 838 | 186 | 1 024 | 82 639 |
| 宇 部 市 | 315 | 323 | 177 | 719 | — | 96 | 585 | 230 | 815 | 66 679 |
| 山 口 市 | 407 | 438 | 155 | 868 | — | 132 | 617 | 383 | 1 000 | 79 510 |
| 萩 市 | 71 | 33 | 54 | 146 | — | 12 | 118 | 40 | 158 | 13 970 |
| 防 府 市 | 278 | 126 | 187 | 553 | — | 38 | 483 | 108 | 591 | 54 303 |
| 下 松 市 | 201 | 129 | 133 | 436 | — | 27 | 267 | 196 | 463 | 39 196 |
| 岩 国 市 | 288 | 107 | 119 | 463 | — | 51 | 370 | 144 | 514 | 47 614 |
| 光 市 | 129 | 79 | 29 | 223 | — | 14 | 220 | 17 | 237 | 19 650 |
| 長 門 市 | 58 | 14 | 5 | 73 | — | 4 | 67 | 10 | 77 | 7 902 |
| 柳 井 市 | 74 | 72 | 5 | 141 | — | 10 | 134 | 17 | 151 | 11 988 |
| 美 祢 市 | 15 | — | 1 | 12 | — | 4 | 13 | 3 | 16 | 1 864 |
| 周 南 市 | 298 | 239 | 171 | 686 | — | 22 | 479 | 229 | 708 | 57 806 |
| 山陽小野田市 | 136 | 164 | 37 | 335 | — | 2 | 244 | 93 | 337 | 24 529 |
| 郡 部 計 | 88 | 54 | 7 | 122 | 12 | 15 | 143 | 6 | 149 | 13 280 |
| 大島郡 | 18 | 4 | 1 | 14 | 4 | 5 | 21 | 2 | 23 | 2 632 |
| 周防大島町 | 18 | 4 | 1 | 14 | 4 | 5 | 21 | 2 | 23 | 2 632 |
| 玖珂郡 | 12 | — | 2 | 14 | — | — | 12 | 2 | 14 | 1 628 |
| 和 木 町 | 12 | — | 2 | 14 | — | — | 12 | 2 | 14 | 1 628 |
| 熊毛郡 | 55 | 46 | 4 | 87 | 8 | 10 | 103 | 2 | 105 | 8 509 |
| 上 関 町 | 1 | — | 1 | 2 | — | — | 2 | — | 2 | 276 |
| 田 布 施 町 | 29 | 16 | 3 | 34 | 8 | 6 | 47 | 1 | 48 | 4 096 |
| 平 生 町 | 25 | 30 | — | 51 | — | 4 | 54 | 1 | 55 | 4 137 |
| 阿武郡 | 3 | 4 | — | 7 | — | — | 7 | — | 7 | 511 |
| 阿 武 町 | 3 | 4 | — | 7 | — | — | 7 | — | 7 | 511 |

3つの調査で、くらしをよりよく

統計調査

国が実施する調査です



家計が見える

かけいちょうさ

家計調査

家庭のお金がどのように使われているかを明らかにします。

雇用が見える

ろうどうりよくちょうさ

労働力調査

人々が働いている状況、失業の状況などを明らかにします。

物価が見える

こうりぶつかとうけいちょうさ

小売物価統計調査

モノやサービスの価格の変化などを明らかにします。消費者物価指数の基になります。



1か月分の食費はいくら？



どれくらいの人が仕事をさがしているの？



だいこんは何月が安いのかしら？



たまには映画でも見ようかな。



昔に比べて働く女性、増えたよね。



物価が高い県と低い県の差はどのくらい？

答えは？



<https://www.stat.go.jp/>

統計局

◀くわしい情報はこちらから

※一部の機種・アプリでは読み取れない場合があります

統計調査員がお伺いしましたら、ご回答をお願いします。



インターネットでの回答が可能です



皆様の個人情報は厳重に保護されます



統計調査を装った「かたり調査」にご注意ください



調査の結果は、暮らしをより良くする様々な取り組みに活かされています



総務省統計局・山口県

県勢やまぐちNo. 811
令和6年12月13日発行
編集 山口県統計分析課
発行 山口県統計協会