

建設維新スリム化セミナー

[名もなき建設雑務を効率化!]

建設現場では、日々の測量、進捗管理、書類作成など、多くの「名もなき雑務」が発生しています。これらの業務を効率化させるため、まず山口県では、「とにかく現場を楽にする!」を合言葉に、公共工事における提出書類のスリム化に取り組んできたところですが、更なる効率化が必要です。

本セミナーでは、デジタル技術を活用して建設現場の雑業務を効率化するためのスキルを学びます。実際の活用事例や導入手法、最新のデジタルツールを紹介し、参加者が現場で活用できる具体的な知識を得られる内容となっています。

日時 令和7年4月16日(水) 13:20~16:30 (受付13:00~)

場所 美祢市民会館
(美祢市大嶺町東分326-1)

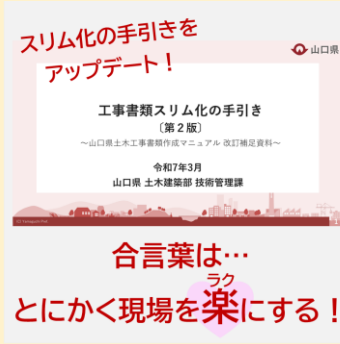
定員 30名 (先着順)

対象者 宇部土木建築事務所管内で建設工事を実施する建設会社の方
宇部土木建築事務所管内の県及び市町の職員

その他 本勉強会は継続学習制度(CPDS)の認定を受けています。(3ユニット)
※マイナンバーカードなど本人確認ができるものを持参してください。

勉強会の内容

- 山口県の公共工事で提出書類をスリム化 (総論)
- 建設現場の一連の事務作業と対応するデジタル技術
- 情報共有システム・受注者向け施工管理共有クラウド・
オンライン電子納品・出来形管理クラウド・
電子小黒板対応アプリ等の紹介



工事書類スリム化のポイント

- POINT 01 関係者の共通認識**
- 全ての工事関係者は、(発注者・受注者・検査職員等) 工事書類スリム化に留意
 - ムダな書類を **作らない/作らせない**
 - 各自の役割分担を徹底する
 - 添付資料は簡潔 & 最小限!

工事書類スリム化のポイント

- POINT 02 必要な書類だけ!**
- 提示だけでよい書類は、提出しない
 - 昔は提出した書類でも、不要なものもある

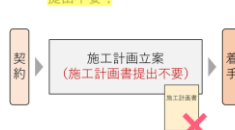
最新の「土木工事書類一覧表」を確認して、必要な書類だけを提出・提示する

工事書類スリム化のポイント

- POINT 03 成績評定の考え方**
- 不要な書類の作成や、書類の見栄えの良さでは、**加点評価しない**
 - 検査のための新たな資料作成は一切不要 (工事概要、ダイジェスト等)

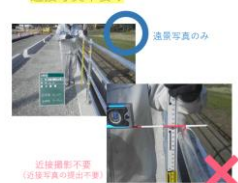
NEW 施工計画書の簡素化

- 簡易な工事かつ緊急工事では **提出不要!**



NEW 工事写真のスリム化

- 写真を拡大して確認できる場合は、**近接写真不要!**



申し込みはMicrosoft Formsからお願いします
URL: <https://forms.office.com/r/ufrP9T63SE>

右の二次元バーコードをクリックするか読み取ることで対応できます

お申込みはこちら



スケジュール及び内容(予定)

時間	項目	内容
13:00	受付開始	
13:20-13:50 (30分)	【座学】 山口県の公共工事における提出資料のスリム化について (技術管理課技術指導班)	山口県の公共工事における提出資料のスリム化について説明します。
13:50-14:10 (20分)	【座学】 建設現場の一連の事務作業と対応するデジタル技術 (KENTEM)	建設現場の一連の事務作業と対応するデジタル技術を紹介します。
14:10-14:20 (10分)	【座学】 情報共有システムの紹介 (KENTEM)	山口県の公共工事で活用されている情報共有システムについて紹介します。
14:20-14:40	～休憩～	
14:40-16:10 (90分)	【実習】 施工管理共有クラウド・出来形管理クラウド・電子小黒板対応アプリの紹介 (KENTEM)	施工管理や出来形管理に関する資料を全てクラウドの中で完結するシステムについて実際に操作します。
16:10-16:20 (10分)	【座学】 オンライン電子納品の紹介 (技術管理課建設DX推進班)	山口県土木建築部が使用しているオンライン電子納品クラウド「My City Construction」について実際に操作します。
16:20-16:30 (10分)	質疑応答・意見交換	



美祢市民会館 2階 第1・2会議室

(住所)

〒759-2212 美祢市大嶺町東分326-1

美祢市民会館には十分な駐車場はありますが、利用者の多くが駐車できない日もありますので、相乗りにご協力をお願いします。

問い合わせ先

山口県土木建築部技術管理課 建設DX推進班 中越

TEL : 083-933-3640

Mail : nakagoshi.riyouta@pref.yamaguchi.lg.jp

問い合わせ先

宇部土木建築事務所美祢支所 山本

TEL : 0837-52-1105

E-mail : yamamoto.hideo@pref.yamaguchi.lg.jp