

救 急 の 概 況

1 救急業務体制

(1) 救急業務の実施体制

本県では、平成元年4月1日以降、全ての市町において救急業務が実施されており、いずれも常備化されている。令和2年4月1日現在、救急業務の実施体制は、救急隊75隊（うち救急救命士運用隊74隊）、救急自動車93台（うち高規格救急自動車93台）、救急隊員1,168名（うち運用救急救命士381名）となっており、救急救命士の増加による救急体制の充実が進んでいる。（第6-2表）

○救急業務体制の推移

		各年4月1日現在								
		H2	H7	H12	H17	H28	H29	H30	H31	R2
救 急 自 動 車	救 急 自 動 車	74	77	79	85	89	90	90	92	93
	救 急 隊 員 数	727	857	1,069	1,141	1,124	1,122	1,141	1,140	1,168
	うち運用救急救命士	—	15	114	210	352	369	367	368	381

(2) 救急医療機関

令和2年4月1日現在、告示された救急医療機関は69であり、うち国立7、公立16、公的8、私的38となっている。（第6-3表、第6-4表）

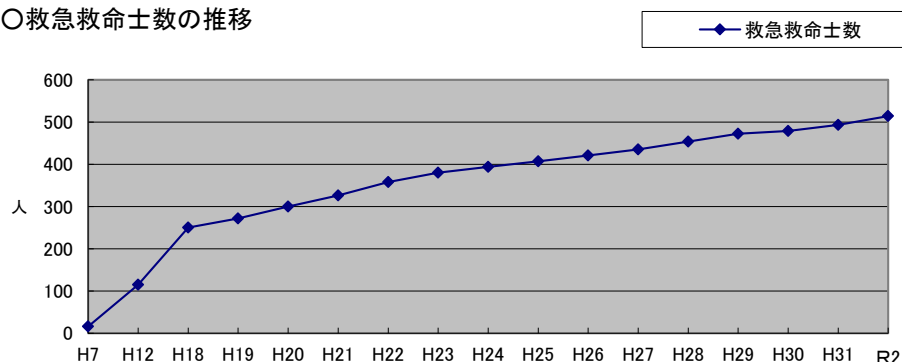
(3) 救急業務の高度化

救命率の向上を図るため、平成3年8月に「救急救命士法」が制定され、各消防本部においては、高度救急業務に対応するべく救急救命士の養成、高規格救急自動車の導入等に取り組んでおり、令和2年4月1日現在で、救急救命士有資格者514名、高規格救急自動車93台となっている。

一方、県においては、救急業務の高度化を図るため平成8年度より「山口県救急業務高度化推進協議会」を設置、平成16年に始まった救急救命士の行う救命処置の範囲の拡大（気管挿管、薬剤投与等）に伴い、その実施態勢の整備を進め、気管挿管認定救急救命士は293名、薬剤投与を行うことができる救急救命士は464名となっている。

また、これらの救命処置の範囲拡大は、地域のメディカルコントロール（MC）体制の確立が前提であり、県内5つの地域MC協議会を中心として、各地域ごとにMC体制の充実のための具体的な取組みを進めている。

○救急救命士数の推移



2 救急出場件数・搬送人員

令和元年中の救急出場件数は68,909件で前年比0.7%の減少、搬送人員は61,414人で前年比1.4%の減少となっている。（第6-5表）

搬送人員を年齢階層別に見ると、高齢者（満65歳以上）が42,258人と最も多く、68.8%を占める。また、傷病程度別に見ると、中等症が31,705人と最も多く、51.6%を占め、重症者は4,358人で7.1%を占めている。（第6-8表）

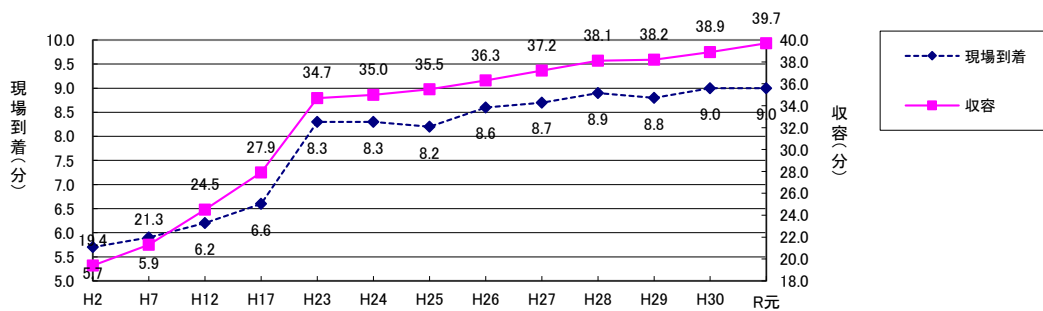
発生場所別では、住宅が34,490人と56.2%を占め、次いで公衆出入場所の18,813人となっている。（第6-9表）

3 現場到着・収容所要時間の状況

救急隊の出動から現場へ到着するまでに要した時間は平均で9.0分で前年と同じである。（第6-13表）

また、医療機関等へ収容するまでに要した時間は平均で39.7分で、前年に比べて0.8分の延伸となっている。（第6-14表）

○現場到着・収容所要時間の推移



4 救急隊員の行った応急処置の状況

救急隊員が応急処置を行った救急患者は61,326人（搬送人員の99.9%）である。また、不搬送となった傷病者のうち、現場で応急処置を行った者は2,727人となっている。（第6-15表、第6-16表）

5 転送に係る搬送の状況

搬送件数のうち転送されたのが301件あり、その理由として最も多いのは処置困難（200件）である。（第6-17表）

※「転院搬送」と「転送」

「転院搬送」とは、一旦医療機関に収容された者を他の医療機関に搬送することで、「転送」とは、搬送中の傷病者が処置困難等の理由により、一の医療機関に収容されずにそのまま他の医療機関に搬送されること。

6 応急手当普及啓発活動の状況

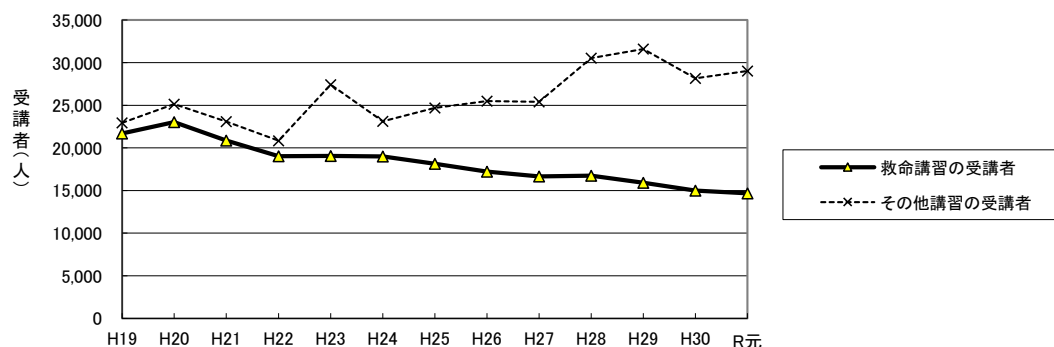
救命率の向上のためには、救急救命士の処置範囲の拡大等による救急業務の高度化のみでなく、事故現場に居合わせた住民等（バイスタンダー）による的確・迅速な応急手当が不可欠である。そこで、各消防本部により救命講習等が実施され、令和元年は普通救命講習Ⅰを12,583人、普通救命講習Ⅱを966人、普通救命講習Ⅲを860人、上級救命講習を263人、その他の講習（含む「救命入門コース」）を29,008人がそれぞれ受講した。（第6-19表）

○救命手当講習と受講者の推移

	H21	H22	H23	H24	H25	H26	H27	H28	H29	H30	R元
救命講習の回数	934	915	931	905	906	856	813	831	788	763	752
その他講習の回数	682	634	807	790	816	870	901	991	923	885	930
救命講習の受講者	20,870	19,022	19,044	19,005	18,145	17,215	16,648	16,748	15,922	14,994	14,672
その他講習の受講者	23,078	20,847	27,407	23,130	24,702	25,487	25,411	30,530	31,590	28,158	29,008

※ 平成24年から、「救命講習」に「普通救命講習Ⅲ」が、「その他講習」に「救命入門コース」が追加されている。

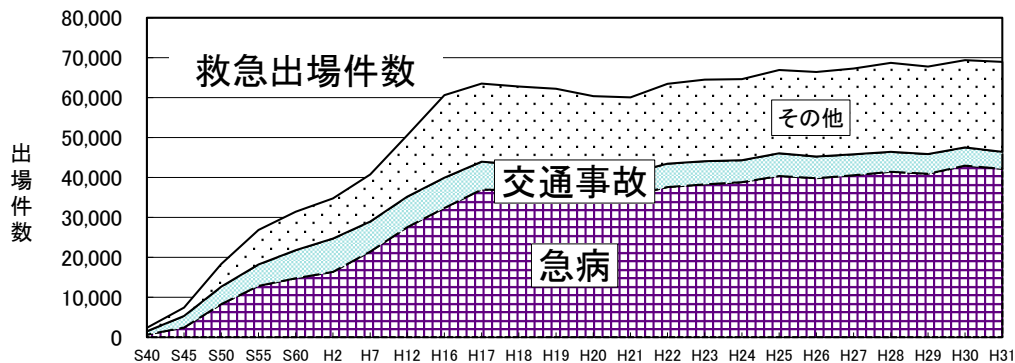
○救命講習受講者の推移



第6-1表 救急出場件数及び搬送人員の推移

年別	救急出場件数(A)			救急搬送人員			(A)のうち交通事故による出場件数(B)	(A)に対する(B)の構成比	(A)のうち急病による出場件数(C)	(A)に対する(C)の構成比	備考 (実施市町村)
	件数(A)	指数	対前年増減率	人員	指数	対前年増減率					
S40	2,330	13	53.5	2,053	12	59.8	854	36.7	624	26.8	9市1町
S45	7,417	40	14.5	6,862	39	16.8	2,872	38.7	2,406	32.4	12市1町
S50	18,332	100	14.4	17,769	100	14.4	4,410	24.1	8,264	45.1	〃
S55	26,867	147	5.8	25,931	146	8.1	5,353	19.9	12,837	47.8	〃
S60	31,406	171	4.9	30,395	171	4.3	7,055	22.5	14,746	47.0	7組合8市1町
H2	34,755	190	4.0	33,982	191	4.3	8,367	24.1	16,330	47.0	8組合7市1町
H7	40,701	222	7.6	39,499	222	7.4	7,548	18.5	21,388	52.5	8組合7市1町
H12	50,559	276	4.5	48,761	274	4.7	7,679	15.2	27,492	54.4	9組合6市1町
H16	60,585	330	4.4	57,555	324	3.9	7,583	12.5	32,345	53.4	5組合8市
H17	63,501	346	4.8	60,311	339	4.8	6,974	11.0	36,946	58.2	4組合9市
H18	62,767	342	△ 1.2	59,359	334	△ 1.6	6,499	10.4	36,783	58.6	〃
H19	62,185	339	△ 0.9	58,507	329	△ 1.4	6,300	10.1	36,488	58.7	3組合10市
H20	60,358	329	△ 2.9	56,328	317	△ 3.7	5,946	9.9	35,338	58.5	〃
H21	60,043	328	△ 0.5	55,526	312	△ 1.4	5,679	9.5	35,395	58.9	〃
H22	63,453	346	5.7	58,662	330	5.6	5,880	9.3	37,596	59.3	〃
H23	64,508	352	1.7	59,167	333	0.9	5,793	9.0	38,287	59.4	〃
H24	64,644	353	0.2	59,017	332	△ 0.3	5,523	8.5	38,798	60.0	4組合8市
H25	66,895	365	3.5	60,675	341	2.8	5,662	8.5	40,353	60.3	〃
H26	66,425	362	△ 0.7	60,247	339	△ 0.7	5,431	8.2	39,814	59.9	〃
H27	67,292	367	1.3	60,743	342	0.8	5,230	7.8	40,534	60.2	〃
H28	68,699	375	2.1	61,509	346	1.3	5,028	7.3	41,406	60.3	〃
H29	67,774	370	△ 1.3	60,695	342	△ 1.3	4,959	7.3	40,910	60.4	〃
H30	69,371	378	2.4	62,276	350	2.6	4,588	6.6	42,929	61.9	〃
H31	68,909	376	△ 0.7	61,414	346	△ 1.4	4,269	6.2	42,149	61.2	〃

救急出場件数の推移



第6-2表 体制

	実施市町数 (構成市町数)					救急自動車			救急隊数				救急隊員数		
	うち委託 市町数			計	うち 高規格 救急 自動車	うち 非常用 救急 自動車	総数	救急救命士を運用 している隊		救命士を 運用して いない隊	計	専任	兼任		
	計	市	町					常 時 運 用	一 部 運 用						
県 計	20	14	6		1	93	93	12	75	74	1		1,168	202	966
下 関 市	1	1				13	13	3	10	10			248	83	165
山 口 市	1	1				12	12	2	10	10			153	30	123
萩 市	2	1	1		1	6	6	1	6	6			57	12	45
防 府 市	1	1				6	6	1	5	5			63	16	47
下 松 市	1	1				4	4		3	3			38		38
長 門 市	1	1				4	4		3	3			39		39
美 祢 市	1	1				4	4	1	3	2	1		44		44
周 南 市	1	1				10	10	1	6	6			142		142
柳井地区広域 消 防 組 合	4	1	3			7	7		7	7			110	4	106
光 地 区 消 防 組 合	3	2	1			5	5	1	4	4			66		66
岩 国 地 区 消 防 組 合	2	1	1			11	11		9	9			93	21	72
宇 部 ・ 山 陽 小 野 田 消 防 局	2	2				11	11	2	9	9			115	36	79

※ 本県の市の数は「13」であるが、この表において市の合計が「14」となっているのは、周南市の一部地区について、光地区消防組合を構成していることから重複して計上されているため。

1 の 現 況

令和2年4月1日現在

資格別消防職員数																
合 計	救急Ⅰ課程 修了者		救急Ⅱ課程 修了者		救急標準課程 修了者		救急救命士									
	うち救 急隊員	うち救 急隊員	うち救 急隊員	うち救 急隊員	うち救 急隊員	うち救 急隊員	うち気管 挿管認定	うち薬剤 投与可能	うち拡大 2行為可 能	うち救急 隊員	救命士 として 運用	救命士 として 非運用				
1,934	1,168	72	17	223	62	1,125	675	514	293	464	423	414	381	33	県 計	
325	248	21	8	40	16	181	141	83	21	59	59	83	61	22	下 関 市	
238	153	19	6	17		131	93	71	45	64	58	54	54		山 口 市	
88	57	1		10		49	36	28	12	28	27	21	21		萩 市	
137	63	7	1	22	1	72	33	36	30	35	32	28	26	2	防 府 市	
66	38	1		9	3	38	20	18	13	16	15	15	13	2	下 松 市	
63	39			5		38	28	20	5	18	13	11	11		長 門 市	
58	44			15	8	30	26	13	7	13	10	10	9	1	美 祢 市	
202	142	1		35	19	106	72	60	50	60	56	51	46	5	周 南 市	
139	110			7	1	93	77	39	24	36	35	32	32		柳井地区広域 消 防 組 合	
111	66			15	3	61	39	35	30	29	27	24	24		光 地 区 消 防 組 合	
226	93	1		7		164	56	54	17	51	41	37	37		岩 国 地 区 消 防 組 合	
281	115	21	2	41	11	162	54	57	39	55	50	48	47	1	宇 部 ・ 山 陽 小 野 田 消 防 局	

※「拡大2行為」とは、心肺停止前の傷病者に対する静脈路確保、薬剤投与及びブドウ糖投与の実施をいう。

第6-3表 医療機関数

令和2年4月1日現在

	合計	救急医療機関						その他の医療機関					
		計	国立	公立	公的	私的		計	国立	公立	公的	私的	
						病院	診療所					病院	診療所
県計	1,249	69	7	16	8	35	3	1,180	2	25	4	80	1,069
下関市	303	11	2	2	2	4	1	292				16	276
山口市	149	8			3	5		141			1	8	132
萩市	46	4		1		3		42	1	13		3	25
防府市	77	8		2		6		69				3	66
下松市	49	2				2		47			2	3	42
長門市	27	3			1	2		24		2		5	17
美祿市	17	3		2			1	14				1	13
周南市	125	5	1	1		3		120		1	1	10	108
柳井地区広域消防組合	66	5		3	1		1	61	1	4		4	52
光地区消防組合	44	3		2		1		41		2		3	36
岩国地区消防組合	137	5	1	2		2		132				12	120
宇部・山陽小野田消防局	209	12	3	1	1	7		197		3		12	182

第 6-4 表 救急医療機関(救急告示医療機関)一覧

令和2年4月1日現在

消防本部名	病 院 ・ 診 療 所		消防本部名	病 院 ・ 診 療 所	
	名 称	所 在 地		名 称	所 在 地
下関市	国立病院機構 関門医療センター	下関市長府外浦町1-1	美祿市	美祿市立病院	美祿市大嶺町東分1313-1
	光風園病院	下関市長府才川2-21-2		美祿市立美東病院	美祿市美東町大田3800
	山口県済生会 下関総合病院	下関市安岡町8-5-1		植田救急クリニック	美祿市大嶺町東分字沖田1210-1
	下関市立市民病院	下関市向洋町1-13-1	周南市	地域医療機能推進機構 徳山中央病院	周南市孝田町1-1
	佐島医院	下関市田中町14-18		地域医療支援病院オープンシステム 徳山医師会病院	周南市東山町6-28
	地域医療機能推進機構 下関医療センター	下関市上新地町3-3-8		周南市立新南陽市民病院	周南市宮の前2-3-15
	医療法人星の里会 岡病院	下関市小月本町2-15-20		徳山病院	周南市新宿通1-16
	長府病院	下関市長府中之町2-4		医療法人緑山会 鹿野博愛病院	周南市鹿野下1161-1
	安岡病院	下関市横野町3-16-35	柳井地区広域消防組合	山口県厚生農業協同組合連合会 周東総合病院	柳井市古開作1000-1
	下関市立豊田中央病院	下関市豊田町大字矢田365-1		周防大島町立大島病院	周防大島町小松1415-1
山口県済生会豊浦病院	下関市豊浦町大字小串7-3	周防大島町立東和病院		周防大島町西方571-1	
山口市	山口県済生会 山口総合病院	山口市緑町2-11	光地区消防組合	光市立光総合病院	光市虹ヶ浜2-10-1
	総合病院 山口赤十字病院	山口市八幡馬場53-1		光市立大和総合病院	光市岩田974
	医療法人社団水生会 柴田病院	山口市大内矢田385		医療法人陽光会 光中央病院	光市島田2-22-16
	医療法人社団曙会 佐々木外科病院	山口市泉都町9-13	岩国地区消防組合	医療法人 岩国病院	岩国市岩国3-2-7
	山口県厚生農業協同組合連合会 小郡第一総合病院	山口市小郡下郷862-3		国立病院機構 岩国医療センター	岩国市愛宕町1-1-1
	医療法人社団清仁会 林病院	山口市小郡下郷751-4		岩国市医療センター 医師会病院	岩国市室の木町3-6-12
	医療法人社団向陽会 阿知須同仁病院	山口市阿知須4241-4		岩国市立錦中央病院	岩国市錦町広瀬1072-1
	医療法人協栄会 阿知須共立病院	山口市阿知須4171-1		岩国市立美和病院	岩国市美和町洪前1776
萩市	医療法人医誠会 都志見病院	萩市江向413-1	宇部・山陽小野田消防局	社会医療法人 尾中病院	宇部市常盤町2-4-5
	玉木病院	萩市瓦町1		医療法人博愛会 宇部記念病院	宇部市上町1-4-11
	萩むらた病院	萩市今古萩町30-1		医療法人社団 宇部興産中央病院	宇部市西岐波750
	萩市民病院	萩市榑3460-3		山口大学 医学部附属病院	宇部市南小串1-1-1
防府市	山口県立総合医療センター	防府市大崎77		医療法人聖比留会 セントヒル病院	宇部市今村北3-7-18
	医療法人康淳会 緑町三祐病院	防府市緑町1-5-29		医療法人聖比留会 厚南セントヒル病院	宇部市妻崎開作108
	医療法人博愛会 山口博愛病院	防府市お茶屋町2-12		医療生活協同組合健文会 宇部協立病院	宇部市五十目山町16-23
	医療法人財団神徳会 三田尻病院	防府市お茶屋町3-27	国立病院機構 山口宇部医療センター	宇部市東岐波685	
	医療法人社団松友会 松本外科病院	防府市天神2-1-44	宇部西リハビリテーション病院	宇部市大字沖ノ且797	
	医療法人米沢記念 桑陽病院	防府市車塚町3-20	山陽小野田市民病院	山陽小野田市東高泊1863-1	
	(一財)防府消化器病センター 防府胃腸病院	防府市駅南町14-33	山口労災病院	山陽小野田市小野田1315-4	
下松市	医療法人緑山会 下松中央病院	下松市古川町3-1-1	小野田赤十字病院	山陽小野田市小野田3700	
	社会医療法人同仁会 周南記念病院	下松市生野屋南1-10-1			
長門市	医療法人人生山会 斎木病院	長門市東深川134			
	医療法人社団成蹊会 岡田病院	長門市東深川888			
	山口県厚生農業協同組合連合会 長門総合病院	長門市東深川85			

第6-5表 救急

	計	救 急 出 場 件 数											そ の 他			
		火 災	自 然 災 害	水 難	交 通 事 故	労 働 災 害	運 動 競 技	一 般 負 傷	加 害	自 損 行 為	急 病	搬 送 院	搬 送 師	輸 資 機 材 送 等	そ の 他	
																搬 送 院
県 計	68,909	250	3	67	4,269	626	524	10,659	193	485	42,149	8,693	421	2	568	
下 関 市	15,076	39	2	17	761	99	75	2,396	33	93	9,253	2,129	3		176	
山 口 市	8,789	45	1	4	615	94	79	1,222	24	51	5,043	1,350	238		23	
萩 市	3,100	5		7	152	18	14	471	4	13	1,797	570	1		48	
防 府 市	4,554	5		1	340	43	73	700	25	41	2,832	466	1	1	26	
下 松 市	2,475	1		2	163	26	8	427	6	21	1,606	209			6	
長 門 市	1,779	1		6	86	15	23	306	3	10	1,130	191		1	7	
美 祢 市	1,409	30			138	21	8	180	1	8	757	257			9	
周 南 市	6,293	19		5	467	68	98	947	18	47	3,968	619	1		36	
柳井地区広域消 防 組 合	3,740	13		5	196	28	26	619	5	25	2,298	508	3		14	
光 地 区 消 防 組 合	4,036	4		4	220	59	32	616	11	19	2,682	380			9	
岩 国 地 区 消 防 組 合	7,563	40		12	485	61	36	1,194	26	50	4,545	1,002	2		110	
宇 部 ・ 山 陽 小 野 田 消 防 局	10,095	48		4	646	94	52	1,581	37	107	6,238	1,012	172		104	

活動の状況

令和元年中

計	救 急 搬 送 人 員											
	火 災	自 然 災 害	水 難	交 通 事 故	労 働 災 害	運 動 競 技	一 般 負 傷	加 害	自 損 行 為	急 病	そ の 他	
61,414	57	1	29	3,859	613	488	9,678	138	307	37,576	8,668	県 計
13,715	9	1	4	722	96	78	2,205	23	57	8,393	2,127	下 関 市
7,790	5		1	563	91	83	1,145	21	29	4,509	1,343	山 口 市
2,947	4		7	147	18	14	452	2	11	1,722	570	萩 市
4,177	3			322	43	76	651	22	26	2,568	466	防 府 市
2,273	2		1	158	26	8	387	3	13	1,468	207	下 松 市
1,698	1		3	81	15	23	301	2	6	1,076	190	長 門 市
1,319	2			144	21	8	172	1	6	708	257	美 祢 市
5,589	5		3	404	71	57	859	15	34	3,527	614	周 南 市
3,389	4		4	185	27	25	568	2	15	2,054	505	柳井地区広域消 防 組 合
3,667	2		2	219	56	32	570	7	11	2,388	380	光 地 区 消 防 組 合
6,767	6		3	462	61	36	1,091	17	33	4,055	1,003	岩 国 地 区 消 防 組 合
8,083	14		1	452	88	48	1,277	23	66	5,108	1,006	宇 部 ・ 山 陽 小 野 田 消防局

第 6-6 表 月 別

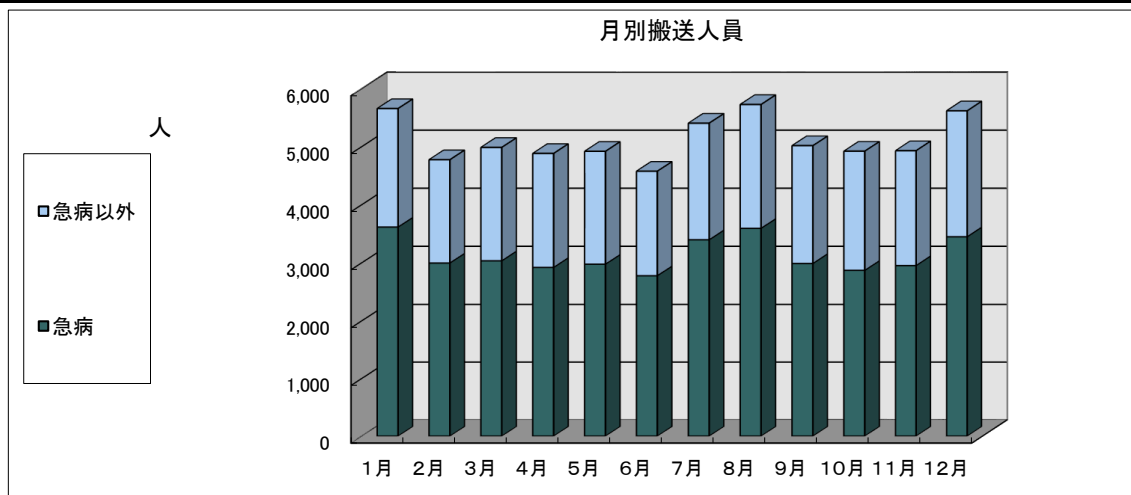
令和元年中

	月 別 搬 送 人 員												
	計	1月	2月	3月	4月	5月	6月	7月	8月	9月	10月	11月	12月
県 計	61,414	5,656	4,775	4,987	4,883	4,920	4,577	5,404	5,726	5,017	4,922	4,930	5,617
下 関 市	13,715	1,283	1,043	1,101	1,115	1,120	1,020	1,173	1,241	1,124	1,128	1,094	1,273
山 口 市	7,790	710	553	616	634	651	589	663	752	600	655	652	715
萩 市	2,947	254	227	243	258	250	212	257	266	233	229	259	259
防 府 市	4,177	424	341	355	290	287	292	348	408	336	358	318	420
下 松 市	2,273	218	181	193	184	186	186	223	195	189	177	156	185
長 門 市	1,698	156	141	152	142	131	121	140	149	143	141	133	149
美 祢 市	1,319	106	103	113	110	132	94	105	121	116	94	106	119
周 南 市	5,589	521	421	449	471	438	433	519	514	459	426	422	516
柳井地区広域 消 防 組 合	3,389	295	269	302	250	255	255	314	332	263	255	298	301
光地区消防組合	3,667	353	290	291	270	266	275	335	363	320	299	283	322
岩国地区消防組 合	6,767	624	523	558	552	544	492	590	654	572	536	547	575
宇 部 ・ 山 陽 小 野 田 消 防 局	8,083	712	683	614	607	660	608	737	731	662	624	662	783

搬送人員

令和元年中

	計	事故種別											
		1月	2月	3月	4月	5月	6月	7月	8月	9月	10月	11月	12月
県計	61,414	5,656	4,775	4,987	4,883	4,920	4,577	5,404	5,726	5,017	4,922	4,930	5,617
火災	57	7	11	5	6	3	3		1	4	2	9	6
自然災害	1										1		
水難	29	4	2		3	2	1	3	2	1	2	4	5
交通事故	3,859	284	259	334	311	318	320	340	387	309	356	292	349
労働災害	613	39	43	37	46	27	49	76	60	73	48	54	61
運動競技	488	18	30	21	39	42	42	63	40	88	39	38	28
一般負傷	9,678	874	699	773	759	796	708	742	910	823	848	845	901
加害	138	17	9	12	10	10	9	11	16	7	9	17	11
自損行為	307	18	16	33	19	29	31	29	23	34	23	20	32
急病	37,576	3,616	2,997	3,035	2,921	2,977	2,778	3,397	3,594	2,989	2,870	2,953	3,449
その他	8,668	779	709	737	769	716	636	743	693	689	724	698	775



第6-7表 時間帯

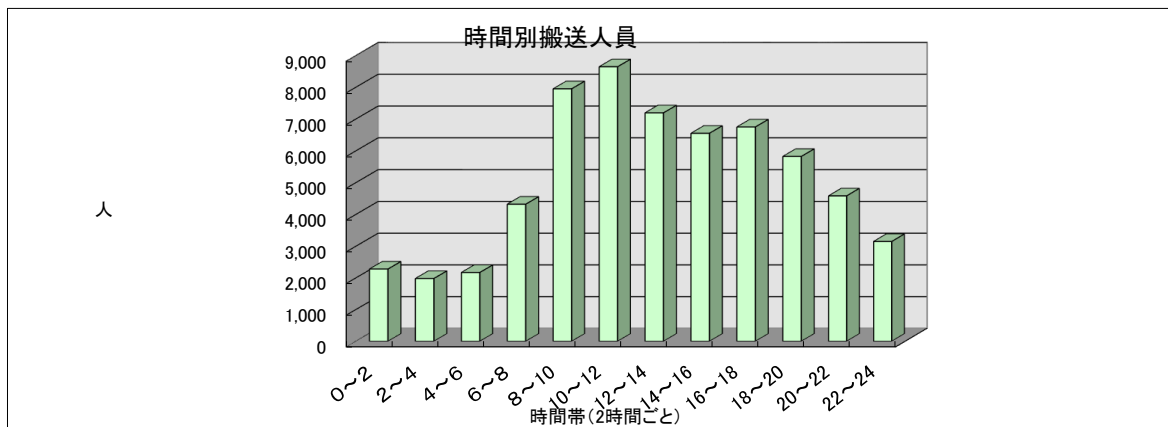
令和元年中

	時間帯別搬送人員												
	計	0~2	2~4	4~6	6~8	8~10	10~12	12~14	14~16	16~18	18~20	20~22	22~24
県計	61,414	2,281	1,982	2,172	4,323	7,952	8,645	7,196	6,553	6,752	5,825	4,584	3,149
下関市	13,715	535	459	502	898	1,723	1,957	1,631	1,427	1,545	1,263	1,041	734
山口市	7,790	260	198	239	499	937	1,117	964	887	928	782	593	386
萩市	2,947	90	96	94	195	390	415	353	360	340	287	202	125
防府市	4,177	170	142	142	300	544	587	488	452	429	389	324	210
下松市	2,273	57	80	106	164	291	296	269	209	276	225	161	139
長門市	1,698	67	52	80	153	249	194	189	171	157	167	138	81
美祿市	1,319	47	43	47	89	178	196	175	159	142	125	73	45
周南市	5,589	223	197	216	422	692	747	622	589	602	545	435	299
柳井地区広域 消防組合	3,389	100	98	108	270	490	479	412	373	340	299	253	167
光地区 消防組合	3,667	144	138	137	300	468	493	384	378	428	353	266	178
岩国地区 消防組合	6,767	251	208	231	465	885	1,038	782	727	752	635	471	322
宇部・山陽 小野田消防局	8,083	337	271	270	568	1,105	1,126	927	821	813	755	627	463

別搬送人員

令和元年中

	計	事 故 種 別											
		0~2	2~4	4~6	6~8	8~10	10~12	12~14	14~16	16~18	18~20	20~22	22~24
県 計	61,414	2,281	1,982	2,172	4,323	7,952	8,645	7,196	6,553	6,752	5,825	4,584	3,149
火 災	57	3	1	4	1	2	8	11	8	6	6	6	1
自 然 災 害	1					1							
水 難	29	2	1	1	2	4	3	3	5	3	2	1	2
交 通 事 故	3,859	60	37	78	306	466	536	415	568	598	454	216	125
労 働 災 害	613	8	13	11	22	91	145	101	101	72	27	14	8
運 動 競 技	488				3	40	141	122	86	43	29	21	3
一 般 負 傷	9,678	283	241	275	762	1,488	1,259	1,066	1,119	1,163	959	631	432
加 害	138	15	19	7	1	3	6	13	11	10	14	23	16
自 損 行 為	307	20	19	9	22	32	22	38	29	37	35	22	22
急 病	37,576	1,804	1,600	1,736	3,119	4,763	4,335	3,770	3,405	3,631	3,759	3,311	2,343
そ の 他	8,668	86	51	51	85	1,062	2,190	1,657	1,221	1,189	540	339	197



第6-8表 年齢別・傷病程度別搬送人員

令和元年中

	計	年齢別					傷病程度別				
		新生児 (生後28日 未満)	乳幼児 (生後28日 以上満7歳 未満)	少年 (満7歳以 上満18歳 未満)	成人 (満18歳以 上満65歳 未満)	高齢者 (満65歳以 上)	死亡	重症	中等症	軽症	その他
県 計	61,414	160	1,692	1,770	15,534	42,258	657	4,358	31,705	24,691	3
下 関 市	13,715	36	403	383	3,487	9,406	1	549	7,078	6,086	1
山 口 市	7,790	18	251	262	2,180	5,079	85	259	4,826	2,620	
萩 市	2,947	8	70	83	579	2,207	78	496	1,420	953	
防 府 市	4,177	9	130	126	1,183	2,729	104	200	2,115	1,758	
下 松 市	2,273	1	73	58	619	1,522	36	512	519	1,206	
長 門 市	1,698	7	38	38	359	1,256	29	438	674	557	
美 祢 市	1,319		17	32	323	947		126	892	301	
周 南 市	5,589	18	177	178	1,523	3,693	71	212	2,246	3,060	
柳井地区広域 消防組合	3,389	3	80	83	651	2,572	66	329	1,769	1,223	2
光 地 区 合 消 防 組	3,667	15	85	133	881	2,553	51	153	1,430	2,033	
岩 国 地 区 合 消 防 組	6,767	5	166	195	1,546	4,855	58	445	3,776	2,488	
宇部・山陽 小野田消防局	8,083	40	202	199	2,203	5,439	78	639	4,960	2,406	

(注) 死 亡 … 初診時において死亡が確認されたもの
 重 症 … 3週間以上の入院加療を要するもの
 中等症 … 入院を必要とするが重症に至らないもの
 軽 症 … 入院を必要としないもの
 その他 … 医師の診断がないもの及び「その他の場所」へ搬送したもの

第6-9表 発生場所別搬送人員

令和元年中

	発生場所別搬送人員					
	計	住 宅	公衆出入場所	仕 事 場	道 路	そ の 他
県 計	61,414	34,490	18,813	1,390	5,889	832
下 関 市	13,715	7,524	4,503	300	1,265	123
山 口 市	7,790	3,922	2,811	220	761	76
萩 市	2,947	1,589	1,008	45	236	69
防 府 市	4,177	2,348	1,190	110	466	63
下 松 市	2,273	1,405	572	63	209	24
長 門 市	1,698	1,022	485	32	114	45
美 祢 市	1,319	650	426	40	176	27
周 南 市	5,589	3,278	1,510	127	618	56
柳井地区広域 消防組合	3,389	1,977	961	55	313	83
光 地 区 合 消 防 組 合	3,667	2,277	913	90	315	72
岩 国 地 区 合 消 防 組 合	6,767	3,834	1,955	150	714	114
宇部・山陽 小野田消防局	8,083	4,664	2,479	158	702	80

(注) 「発生場所」とは、事故等の発生した場所又は傷病者のいた場所をいう

住 宅 … 一般住宅及び高層住宅等で、住居としている場所をいう

公衆出入場所 … 店舗、学校、駅構内等の人の集まる場所をいう

仕 事 場 … 事務所、工場、事業所等の仕事をしている場所をいう

道 路 … 一般道路、高速道路、歩道等をいう

そ の 他 … 上記以外の場所(公園、空地、農地等)をいう(不明も含む)

第 6-10 表 急病に係る疾病分類別搬送人員

令和元年中

	計	疾 病 分 類 区 分									症状・兆候・ 診断名の不 明確状態
		循環器系		消化器系	呼吸器系	精神系	感覚系	泌尿器系	新生物	その他	
		脳疾患	心疾患 等								
県 計	37,576	2,818	3,138	2,987	3,245	938	1,632	1,122	651	7,371	13,674
下 関 市	8,393	811	996	906	1,299	308	768	451	271	1,427	1,156
山 口 市	4,509	319	296	399	246	62	154	123	40	439	2,431
萩 市	1,722	133	198	122	147	72	57	54	21	204	714
防 府 市	2,568	285	301	264	321	130	94	106	66	328	673
下 松 市	1,468	98	149	122	169	64	91	58	38	237	442
長 門 市	1,076	143	118	110	132	17	38	63	32	264	159
美 祢 市	708	35	33	25	29	8	16	4	5	78	475
周 南 市	3,527	140	129	140	115	11	18	47	27	2,900	
柳井地区広域 消防組合	2,054	115	103	96	106	41	96	21	35	249	1,192
光 地 区 消 防 組 合	2,388	164	245	247	158	38	88	54	22	462	910
岩 国 地 区 消 防 組 合	4,055	283	288	237	298	105	105	71	56	508	2,104
宇 部 ・ 山 陽 小 野 田 消 防 局	5,108	292	282	319	225	82	107	70	38	275	3,418

(注) 急病に係る疾病分類とは、急病患者について初診医の診断(救急業務実施基準第20条第2項の医師の所見)に基づく傷病名をWHO(世界保健機構)で定められる国際疾病分類(ICD10:平成6年10月12日総務庁告示57号)の大分類により区分したものである。

第6-11表 理由別不搬送件数

令和元年中

	計	不 搬 送 理 由							
		緊急性なし	傷病者なし	拒 否	酪 酐	死 亡	現場処置	誤報・いたずら	その他
県 計	7,921	455	430	1,691	251	1,164	2,790	270	870
下 関 市	1,455	75	88	377	83	250	423	9	150
山 口 市	1,059	127	43	336	49	120	22	13	349
萩 市	168	11	3	2		38	58	43	13
防 府 市	408	35	21	129	15	74	103	23	8
下 松 市	219	43	7	94	7	41	16	4	7
長 門 市	98	5	5	8	1	32	33	6	8
美 祇 市	113	8	33	30		19	8	5	10
周 南 市	731	77	94	110	28	96	281	9	36
柳井地区広域 消防組合	366	1	11	16		74	234	14	16
光 地 区 消 防 組 合	401	12	10	66	9	78	199	9	18
岩 国 地 区 消 防 組 合	844	12	57	497	48	132		63	35
宇部・山陽 小野田消防局	2,059	49	58	26	11	210	1,413	72	220

第6-12表 医師の現場出動件数

令和元年中

	計	医 師 区 分	
		嘱 託 医	その他の医師
県 計	597	240	357
下 関 市	30	2	28
山 口 市	234	206	28
萩 市	1		1
防 府 市	1	1	
下 松 市	5	5	
長 門 市	43		43
美 祇 市	32	3	29
周 南 市	1	1	
柳井地区広域 消防組合	2	1	1
光 地 区 消 防 組 合	1		1
岩 国 地 区 消 防 組 合	5	3	2
宇部・山陽 小野田消防局	242	18	224

第6-13表 現場到着所要時間別出場件数

令和元年中

	現場到着所要時間区分					平均 現場 所要 時間 着	
	計	3分未満	3分以上 5分未満	5分以上 10分未満	10分以上 20分未満		20分以上
県計	68,909	602	4,699	39,393	22,206	2,009	9.0
下関市	15,076	59	397	6,983	7,021	616	10.4
山口市	8,789	50	718	5,422	2,422	177	8.5
萩市	3,100	111	494	1,418	916	161	9.0
防府市	4,554	19	362	3,335	832	6	7.4
下松市	2,475	7	50	1,985	403	30	8.0
長門市	1,779	22	250	863	551	93	9.1
美祢市	1,409	14	73	607	597	118	11.1
周南市	6,293	42	793	4,618	751	89	7.2
柳井地区広域 消防組合	3,740	38	251	1,817	1,462	172	9.7
光地区 消防組合	4,036	28	275	2,654	1,008	71	8.4
岩国地区 消防組合	7,563	164	808	4,766	1,518	307	8.4
宇部・山陽 小野田消防局	10,095	48	228	4,925	4,725	169	9.9

第6-14表 収容所要時間別搬送人員

令和元年中

	収容所要時間区分														所収 要容 時平 間均
	計		10分未満		10分以上 20分未満		20分以上 30分未満		30分以上 60分未満		60分以上 120分未満		120分以上		
	うち 管内	うち 管外	うち 管内	うち 管外	うち 管内	うち 管外	うち 管内	うち 管外	うち 管内	うち 管外	うち 管内	うち 管外	うち 管内	うち 管外	
県計	61,414	6,208	4		2,042	21	14,611	483	38,561	3,680	6,055	1,948	141	76	39.7
下関市	13,715	153			176	1	2,438	4	9,969	44	1,111	103	21	1	40.5
山口市	7,790	889			395	3	1,997	51	4,689	629	697	199	12	7	38.4
萩市	2,947	485			387	1	1,026	8	1,114	215	417	258	3	3	36.8
防府市	4,177	75			183		1,727		2,190	53	75	20	2	2	32.1
下松市	2,273	876			29	4	760	248	1,398	569	85	54	1	1	34.9
長門市	1,698	172			44		383	10	1,043	63	223	94	5	5	41.6
美祿市	1,319	491			49		207	1	811	293	249	194	3	3	45.3
周南市	5,589	477	1		299	1	2,205	58	2,829	350	250	67	5	1	34.0
柳井地区広域 消防組合	3,389	579			34		460	4	2,067	124	782	417	46	34	49.2
光地区 消防組合	3,667	1,117			42		470	48	2,710	895	438	170	7	4	43.3
岩国地区 消防組合	6,767	671	3		295	8	1,710	26	3,948	343	785	279	26	15	40.0
宇部・山陽 小野田消防局	8,083	223			109	3	1,228	25	5,793	102	943	93	10		42.9

第6-15表 救急隊員の

	対応 象急 人処 員置	止 血	固 定	人 工 呼 吸	心 マ ッ サ ー ジ	心 肺 蘇 生	酸 素 吸 入	気道確保				保 温	被 覆	在宅療法継続			
								うち経鼻エ アウェイ使 用	うち喉頭 鏡・鉗子等 により異物 除去	うちラリ ンゲ アルマス ク等使 用	うち気管 挿 管			A	B		
県計	61,326	1,402	4,153	263	40	1,441	11,356	3,789	39	115	284	308	1,880	3,351	293	9	17
下関市	13,704	259	1,520	14	5	284	2,273	2,255	10	9	65	20	55	703	111	1	9
山口市	7,767	87	398	37	6	159	1,419	189	2	3	31	26	16	465	5	2	1
萩市	2,947	102	251	5		83	755	109	1	2	21	21	229	123	7		2
防府市	4,170	69	198	100	12	111	688	137	1	73	27	66	29	256	24		
下松市	2,265	52	131	3		59	310	68		1	8	37	11	75	3		
長門市	1,698	38	57	7	1	42	294	77		4	1	2	26	89	15	2	1
美祿市	1,319	29	106		1	38	272	59	2	1	4	12	417	60	10	1	
周南市	5,589	131	277	16		121	935	169	3	3		41	738	343	3		
柳井地区広域 消防組合	3,389	105	175	20	3	93	820	137	3	3	4	20	35	165			
光地区消防組合	3,664	93	132	17	2	86	639	102	7			7	61	187	29	1	1
岩国地区 消防組合	6,743	183	574	32	8	144	1,375	233	9	7	83	18	177	431	59	1	3
宇部・山陽 小野田消防局	8,071	254	334	12	2	221	1,576	254	1	9	40	38	86	454	27	1	

第6-16表 不搬送となった傷病者に救急隊員が

	対応 象急 人処 員置	止 血	固 定	人 工 呼 吸	心 マ ッ サ ー ジ	心 肺 蘇 生	酸 素 吸 入	気道確保				保 温	被 覆	在宅療法継続			
								うち経鼻エ アウェイ使 用	うち喉頭 鏡・鉗子等 により異物 除去	うちラリ ンゲ アルマス ク等使 用	うち気管 挿 管			A	B		
県計	2,727	74	14		1	6	12	5				1	9	243	2		
下関市	428	7	1				1	1						44	1		
山口市	21						2						1	3			
萩市	58	2				2	1	1				1		1	1		
防府市	57													4			
下松市	16													6			
長門市	33													3			
美祿市	8													1			
周南市	278	6	1				1						6	21			
柳井地区広域 消防組合	211	6	1											16			
光地区消防組合	196		1				1							8			
岩国地区 消防組合																	
宇部・山陽 小野田消防局	1,421	53	10		1	4	6	3				2		136			

行った応急処置件数

令和元年中

C	保ツシ による 血圧 保持	除 細 動	(静 脈 路 確 保)	薬 剤 投 与	応 急 の 処 置 の	血 圧 測 定	聴 心 音 呼 吸 に よ る 取 の	度 血 中 の 酸 素 飽 和	心 電 図	β 刺 激 薬 投 与	静脈路確保		血 糖 測 定	エ ピ ヘ ン 投 与	ブ ド ウ 糖 投 与		
											うちCPA前	うちCPA後					
271		103	847	558	37,044	58,669	11,826	59,951	30,196		222	626	730	1	119	県	計
101		21	134	73	13,227	13,125	1,518	13,426	8,440		22	112	54		16	下	関市
2		13	104	74	50	7,417	1,855	7,620	2,666		25	79	48		8	山	口市
6		7	48	39	2,763	2,822	1,417	2,858	1,859		9	39	44		7	萩	市
24		13	89	80	3,773	3,916	979	4,069	1,311		7	82	15		4	防	府市
3		1	48	31	10	2,206	203	2,223	863		14	34	165	1	6	下	松市
14		5	28	16	1,466	1,627	466	1,647	957		8	20	23		3	長	門市
10			12	9	154	1,270	313	1,282	508		3	9	19		1	美	祿市
3		9	106	68	5,128	5,295	777	5,422	2,387		35	71	135		20	周	南市
		6	30	19	570	3,271	1,155	3,297	1,750		10	20	23		5	柳井地区広域 消防組	合
27		7	35	20	2,075	3,520	1,077	3,582	2,016		12	23	60		10	光地区消防組	合
55		4	60	36	12	6,534	492	6,577	4,013		19	42	17		6	岩国地区 消防組	区合
26		17	153	93	7,816	7,666	1,574	7,948	3,426		58	95	127		33	宇部・山陽 小野田消防局	

行った現場応急処置件数

C	保ツシ による 血圧 保持	除 細 動	(静 脈 路 確 保)	薬 剤 投 与	応 急 の 処 置 の	血 圧 測 定	聴 心 音 呼 吸 に よ る 取 の	度 血 中 の 酸 素 飽 和	心 電 図	β 刺 激 薬 投 与	静脈路確保		血 糖 測 定	エ ピ ヘ ン 投 与	ブ ド ウ 糖 投 与		
											うちCPA前	うちCPA後					
2			1	1	2,006	2,515	267	2,593	449			1	12			県	計
1					374	397	21	401	101							下	関市
						17	2	20	2							山	口市
1			1	1	47	47	22	51	13			1				萩	市
					44	54	7	55	16							防	府市
						11		10	2				3			下	松市
					18	31	3	32	7							長	門市
						5	2	4	3							美	祿市
					151	257	17	264	39				3			周	南市
					34	190	33	200	26							柳井地区広域 消防組	合
					90	186	38	190	46							光地区消防組	合
																岩国地区 消防組	区合
					1,248	1,320	122	1,366	194				6			宇部・山陽 小野田消防局	

在宅療法継続のうち(いずれも内数)

- A…在宅中心静脈栄養管理・在宅化学療法等により点滴が施されている傷病者に対する応急処置件数
- B…気管切開孔又は気管瘻・人工肛門等の外瘻が施されている傷病者に対する応急処置件数
- C…上記A・B以外の在宅療法継続中の傷病者に対する応急処置件数

第6-17表 転送回数別搬送人員・転送理由別件数

令和元年中

	転送回数別搬送人員							転送理由別							
	計	0回	1回	2回	3回	4回	5回以上	計	ベッド ド 満 床	専 門 外	医 師 不 在	手 術 中	処 置 困 難	理 由 不 明	そ の 他
県計	61,414	61,114	299	1				301		15	1		200		85
下関市	13,715	13,688	27					27					19		8
山口市	7,790	7,773	17					17			1		10		6
萩市	2,947	2,943	4					4		1			1		2
防府市	4,177	4,167	10					10					10		
下松市	2,273	2,261	12					12		1			10		1
長門市	1,698	1,697	1					1		1					
美祢市	1,319	1,304	15					15					6		9
周南市	5,589	5,502	87					87		4			42		41
柳井地区広域 消防組合	3,389	3,324	65					65		6			48		11
光地区 消防組合	3,667	3,659	8					8					5		3
岩国地区 消防組合	6,767	6,729	37	1				39		2			34		3
宇部・山陽 小野田消防局	8,083	8,067	16					16					15		1

第6-18表 転送者に係る収容所要時間別搬送人員調

令和元年中

	収容所要時間区分													
	計	10分未満		10分以上 20分未満		20分以上 30分未満		30分以上 60分未満		60分以上 120分未満		120分以上		
		うち 管外	うち 管外	うち 管外	うち 管外	うち 管外	うち 管外	うち 管外	うち 管外	うち 管外	うち 管外			
県計	300	61					3		76	5	193	40	28	16
下関市	27								10		15		2	
山口市	17	7						2		14	6	1	1	
萩市	4					1		1		2				
防府市	10	1						8		2	1			
下松市	12	5						5	2	7	3			
長門市	1	1						1	1					
美祿市	15	7						5	1	9	5	1	1	
周南市	87	4				1		25		60	4	1		
柳井地区広域 消防組合	65	27						2		46	15	17	12	
光地区 消防組合	8	3						1	1	6	2	1		
岩国地区 消防組合	38	6				1		15		19	4	3	2	
宇部・山陽 小野田消防局	16							1		13		2		

第6-19表 住民に対する応急手当 普及啓発

	応急手当指導員数(令和2.4.1現在)						応急手当普及員数(令和2.4.1現在)						実施要綱			
	計	消防職員	消防職員の退職者	消防団員	医師等の医療従事者等	その他	計	消防職員	消防職員の退職者	消防団員	医師等の医療従事者等	その他	合計		普通救命講習Ⅰ	
													受講人数	回数	受講人数	回数
県 計	2,465	2,192	124	29	112	8	332			182	6	144	14,672	752	12,583	617
下 関 市	449	425			16	8	23					23	1,818	96	1,513	78
山 口 市	292	264		28			19		19				3,199	145	2,654	119
萩 市	63	62		1									280	27	192	19
防 府 市	184	184					6				6		1,248	63	1,049	50
下 松 市	67	66	1				59		15			44	206	16	183	14
長 門 市	90	67	23										910	34	451	14
美 祢 市	59	42	5		12		14		9			5	399	19	333	13
周 南 市	256	208	48				12		10			2	1,590	70	1,550	67
柳井地区広域消防組合	260	221			39								617	47	452	30
光地区消防組合	143	96	47				14		14				277	20	207	17
岩国地区消防組合	324	279			45								1,449	67	1,410	66
宇部・山陽小野田消防局	278	278					185		115			70	2,679	148	2,589	130

活動の実施状況

に基づく普及講習 (令和元年中)				その他の講習 (令和元年中)						普及啓発用資機材の 保有状況(令和2.4.1現在)				
普通救命講習Ⅱ		普通救命講習Ⅲ		上級救命講習		その他		救命入門コース		蘇生訓練用人数		外傷模型 セット	AEDトレー ナー	気管挿管 訓練人形
受講人数	回数	受講人数	回数	受講人数	回数	受講人数	回数	受講人数	回数	成人用	乳幼児用			
966	57	860	49	263	29	19,017	625	9,991	305	343	250	9	278	63
176	11	79	3	50	4	5,889	162	555	25	48	35	1	28	3
6	1	532	24	7	1	310	12	3,626	107	50	44	2	50	14
64	4	23	3	1	1	2,168	69			16	10		12	7
100	5	99	8			309	7	2,945	66	14	41	1	25	5
		20	1	3	1	1,100	45	14	4	17	8		10	3
407	19			52	1	90	1	1,042	44	14	4		13	1
66	6					809	34	127	5	27	9	1	14	6
		18	1	22	2	1,590	70	1,186	41	43	12	1	28	5
128	10	33	6	4	1	973	40			25	18		20	4
19	1	21	1	30	1	3,019	101	125	2	30	30	1	18	5
				39	1	1,121	48			14	6		18	3
		35	2	55	16	1,639	36	371	11	45	33	2	42	7

第 6-20 表 救急

	医療情報収集方法の区分									医療情報収集内容の区分				医療				
	セ 救 急 ン 医 療 情 報	収 救 急 集 医 療 装 置 報	救 急 指 令 装 置	加 入 電 話	の 医 師 機 関 連 絡	の 医 師 回 会 か 覧	市 町 広 報 誌	そ の 他	全 医 療 情 報 収 集 を	医 療 機 関 名	医 師 の 在 否	手 術 の 可 否	病 室 の 空 床 状 況	市町消防機関				
														電 一 般 加 話 入	1 1 9 番	テ レ ホ ン サ ー ビ ス よ 録 る 音 も の に	サ ー ビ ス よ 応 る 待 も の に	そ の 他
県 計	8	5	3	11	9	12	6	2		12	12	7	8	12	9	4	2	2
下 関 市	○			○		○	○			○	○	○	○	○	○			
山 口 市	○	○		○	○	○	○			○	○	○	○	○	○	○		
萩 市	○			○	○	○				○	○	○	○	○		○		○
防 府 市										○	○			○	○	○		
下 松 市	○		○	○	○	○	○			○	○	○	○	○	○			
長 門 市	○			○	○	○				○	○	○	○	○	○			○
美 祢 市	○			○	○	○	○			○	○		○	○				
周 南 市		○		○		○				○	○			○		○	○	
柳井地区広域 消防組合		○		○	○	○				○	○			○	○			
光 地 区 消防組合		○	○	○	○	○	○	○		○	○			○	○			
岩 国 地 区 消防組合	○			○	○	○	○			○	○	○	○	○	○			○
宇 部 ・ 山 陽 小 野 田 消防局	○	○	○	○	○	○				○	○	○	○	○	○			

情報等の現況

令和2年4月1日現在

情報提供の区分						医療情報提供件数 (元年中)		医療情報提供内容の区分									
市町長部局				その他(参考)		医 療 情 報	そ の 他 の 情 報	医療情報				その他					
電 一 般 加 話 入	1	テレホンサービス よ録 る音 も のに	よ応 る待 も のに	そ の 他	電 一 般 加 話 入			テレホンサービス よ録 る音 も のに	よ応 る待 も のに	そ の 他	医 療 機 関 名	医 師 の 在 否	手 術 の 可 否		空 病 床 室 状 況	事 業 者 等 案 内 送	患 者 の 搬 送
1		2		1					-	-	12	10	3	3	3	8	県計
		○							-	-	○						下関市
		○							-	-	○	○	○	○	○	○	山口市
				○					-	-	○					○	萩市
○									-	-	○	○			○	○	防府市
									-	-	○	○				○	下松市
									-	-	○	○				○	長門市
									-	-	○	○					美祿市
									-	-	○	○					周南市
									-	-	○	○					柳井地区広域 消防組合
									-	-	○	○				○	光地区 消防組合
									-	-	○	○	○	○		○	岩国地区 消防組合
									-	-	○	○	○	○	○	○	宇部・山陽 小野田消防局

第6-21表 高速自動車国道に

令和2年4月1日現在

道路名	関門橋		中国自動車道										
供用開始時期	S48.11.14 (6車線)		S48.11.14 (4車線)	S49.7.31 (4車線)			S50.4.1 (4車線)	S55.10.17 (4車線)		S58.3.24 (4車線)			
インターチェンジ(IC)名	門司	門司港	下関	小月	美祢西	美祢	美祢東JCT	小郡	山口	徳地	鹿野	六日市	吉和
救急病院数	-	-	4	1	1	1	-	2	1		1	-	-
IC区間距離		←5.1km→	←4.3km→	←15.5km→	←12.9km→	←13.5km→	←7.7km→	←10.4km→	←12.7km→	←20.0km→	←16.8km→	←27.0km→	←27.0km→
救急業務実施市町村名及び実施区間	上り区間	(北九州市)		下関市		美祢市		山口市		周南市	(益田広域消防本部)		
	下り区間	下関市		美祢市		山口市		周南市	(益田広域消防本部)	(廿日市市)			

道路名	中国自動車道	山陽自動車道宇部下関線				
供用開始時期	S49.7.31 (4車線)	H13.3.11 (2車線)				
インターチェンジ(IC)名	小月	下関JCT	埴生	小野田	宇部	宇部JCT
救急病院数	-	-	7			-
IC区間距離		←5.6km→	←5.4km→	←9.5km→	←10.1km→	←3.1km→
救急業務実施市町村名及び実施区間	上り区間	下関市		宇部・山陽小野田消防局		
	下り区間	美祢市	宇部・山陽小野田消防局			

道路名	中国自動車道	山陽自動車道									広島岩国道路
供用開始時期	S50.4.1 (4車線)	S62.12.4 (4車線)			S61.3.27 (4車線)	H2.3.30 (4車線)	H2.12.20 (4車線)		H4.6.25 (4車線)		
インターチェンジ(IC)名	小郡	山口JCT	山口南	防府西	防府東	徳山西	徳山東	熊毛	玖珂	岩国	大竹
救急病院数		-		7	7	1	6			3	-
IC区間距離		←5.3km→	←6.1km→	←8.7km→	←3.2km→	←12.6km→	←18.0km→	←18.0km→	←12.2km→	←14.0km→	←9.2km→
救急業務実施市町村名及び実施区間	上り区間	山口市			防府市	周南市		光地区消防組合	岩国地区消防組合		
	下り区間	山口市		防府市	周南市		光地区消防組合	岩国地区消防組合		(大竹市)	

おける救急体制等調

令和元年中

高速道路名	担当消防本部名	区間	救急出場件数	搬送人員
関門橋	下関市	下り 下関～門司	19	21
	計		19	21
中国自動車道	下関市	上り 下関～美祢西	36	42
		下り 小月～下関		
	美祢市	上り 美祢西～小郡	48	53
		下り 美祢東～小月		
	山口市	上り 小郡～鹿野	15	12
		下り 徳地～美祢東		
	周南市	上り 鹿野～六日市	4	3
		下り 鹿野～徳地		
計		103	110	
山陽自動車道 宇部下関線	下関市	上り 下関JCT～埴生		
	宇部・山陽小野田 消防局	上り 埴生～宇部JCT	4	3
		下り 宇部JCT～下関JCT		
	計		4	3
山陽自動車道	山口市	上り 山口JCT～防府東	2	2
		下り 山口南～山口JCT		
	防府市	上り 防府東～徳山西	18	19
		下り 防府西～山口南		
	周南市	上り 徳山西～熊毛	30	26
		下り 徳山東～防府西		
	光地区消防組合	上り 熊毛～玖珂	9	7
		下り 熊毛～徳山東		
	岩国地区消防組合	上り 玖珂～大竹	26	33
		下り 岩国～熊毛		
計		85	87	
総 計			211	221

第 6-22 表 救急救命業務の推移

応急手当の救命効果

	一般市民により心肺機能停止の時点が目撃された心原性の心肺機能停止症例															
	1ヵ月後生存者数		1ヵ月後社会復帰者数		うち一般市民による応急処置あり						うち一般市民による応急処置なし					
	1ヵ月後生存者数	1ヵ月後生存率	1ヵ月後社会復帰者数	1ヵ月後社会復帰率	応急手当実施率	1ヵ月後生存者数		1ヵ月後社会復帰者数		1ヵ月後生存者数	1ヵ月後生存率	1ヵ月後社会復帰者数	1ヵ月後社会復帰率			
						1ヵ月後生存者数	1ヵ月後生存率	1ヵ月後社会復帰者数	1ヵ月後社会復帰率							
平成19年	221	20	9.0%	11	5.0%	92	41.6%	11	12.0%	7	7.6%	129	9	7.0%	4	3.1%
平成20年	247	20	8.1%	14	5.7%	111	44.9%	11	9.9%	8	7.2%	136	9	6.6%	6	4.4%
平成21年	222	23	10.4%	19	8.6%	97	43.7%	16	16.5%	13	13.4%	125	7	5.6%	6	4.8%
平成22年	231	22	9.5%	14	6.1%	106	45.9%	10	9.4%	9	8.5%	122	7	5.7%	2	1.6%
平成23年	228	27	11.8%	14	6.1%	116	50.9%	20	17.2%	11	9.5%	112	7	6.3%	3	2.7%
平成24年	235	15	6.4%	8	3.4%	116	49.4%	7	6.0%	5	4.3%	119	8	6.7%	3	2.5%
平成25年	240	24	10.0%	15	6.3%	126	52.5%	16	12.7%	11	8.7%	114	8	7.0%	4	3.5%
平成26年	214	28	13.1%	13	6.1%	116	54.2%	16	13.8%	10	8.6%	98	12	12.2%	3	3.1%
平成27年	231	19	8.2%	11	4.8%	119	51.5%	14	11.8%	8	6.7%	112	5	4.5%	3	2.7%
平成28年	280	32	11.4%	21	7.5%	161	57.5%	21	13.0%	17	10.6%	119	11	9.2%	4	3.4%
平成29年	273	36	13.2%	18	6.6%	152	55.7%	20	13.2%	12	7.9%	121	16	13.2%	6	5.0%
平成30年	281	34	12.1%	13	4.6%	181	64.4%	27	14.9%	11	6.1%	100	7	7.0%	2	2.0%
令和元年	294	36	12.2%	23	7.8%	180	61.2%	26	14.4%	18	10.0%	114	10	8.8%	5	4.4%