

救 助 の 概 況

1 救助実施体制

「救助隊の編成、装備及び配置の基準を定める省令」に定める基準により、県内全ての消防本部に救助隊が設置され、その総数は23隊・救助隊員311人となっている。

また、救助工作車は21台が配備され、その他消防車両に救助資機材を搭載し、活動を実施している。

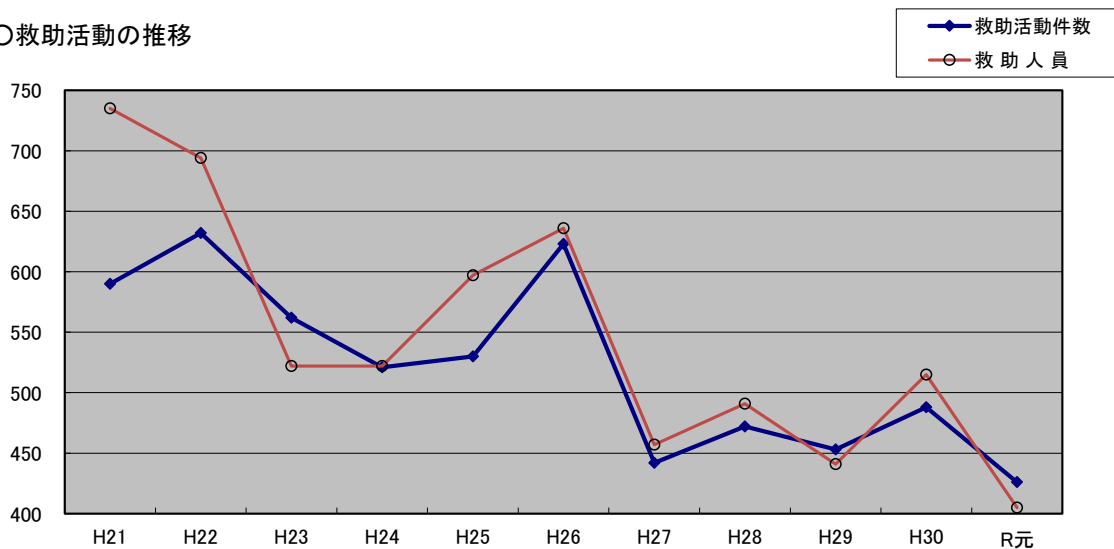
2 救助活動件数・救助人員

令和元年中には、救助活動が426件あり、その活動により405人が救助されている。
事故種別で見ると、最も多いのが交通事故の173件で、207人を救助している。

○救助活動の推移

	H21	H22	H23	H24	H25	H26	H27	H28	H29	H30	R元
救助活動件数	590	632	562	521	530	623	442	472	453	488	426
救助人員	735	694	522	522	597	636	457	491	441	515	405

○救助活動の推移



第7-1表 救助体制の現況

令和2年4月1日現在

	救助隊数 (省令第3条に定める救助隊)						左のうち特別救助隊数 (省令第4条に定める救助隊)						左のうち高度救助隊数 (省令第5条に定める救助隊)						救助隊が搭乗する車両							
	救助隊数			救助隊員数			救助隊数			救助隊員数			救助隊数			救助隊員数			計	救助 工作 車	は し ご 車	屈 折 は し ご 車	ボ ン プ 車	水 槽 付 ボ ン プ 車	化 学 車	そ の 他
	計	専 任	兼 任	計	専 任	兼 任	計	専 任	兼 任	計	専 任	兼 任	計	専 任	兼 任	計	専 任	兼 任								
県 計	23	5	18	311	72	239	8	5	3	97	68	29	1	1		21	21		43	21	9	3	1	4	1	4
下 関 市	3	1	2	41	21	20	3	1	2	41	21	20	1	1		21	21		3	3						
山 口 市	2	1	1	24	15	9	2	1	1	24	15	9							2	2						
萩 市	1		1	33	4	29													2	1		1				
防 府 市	1	1		10	10		1	1		10	10								3	1		1				1
下 松 市	1		1	14		14													3	1	1			1		
長 門 市	1		1	12		12													1	1						
美 祢 市	1		1	25		25													2	1	1					
周 南 市	4		4	32		32													7	3	2	1		1		
柳井地区広域 消 防 組 合	1		1	31		31													4	1	1		1		1	
光 地 区 消 防 組 合	1		1	16		16													1	1						
岩 国 地 区 消 防 組 合	3	1	2	33	12	21	1	1		12	12								7	2	2		2			1
宇 部 ・ 山 陽 小 野 田 消 防 組 合	4	1	3	40	10	30	1	1		10	10								8	4	2					2

第7-2表 事故種別救助人員・搬送人員

1 救助人員

令和元年中

	救 助 人 員										
	計	火災		交通事故	水難事故	風水害等 自然災害	機械による 事故	建物等に よる事故	ガス・酸欠 事故	破裂事故	その他の 事故
		建物	建物 以外								
県 計	405	9		207	37	3	13	40	2		94
下 関 市	84	3		43	10	3		6	1		18
山 口 市	30			17	2		3	1			7
萩 市	13			5	2						6
防 府 市	24	1		12	1		1	3			6
下 松 市	21	1		11	1			3			5
長 門 市	3			2							1
美 祢 市	18			10							8
周 南 市	36			13	3		1	1			18
柳井地区広域 消防地組	32	2		18	3		2	3			4
光防地組	25			14	1		3				7
岩国防地組	64	2		24	13		2	14			9
宇部・山陽小野田 消防組	55			38	1		1	9	1		5

2 搬送人員

令和元年中

	搬 送 人 員										
	計	火災		交通事故	水難事故	風水害等 自然災害	機械による 事故	建物等に よる事故	ガス・酸欠 事故	破裂事故	その他の 事故
		建物	建物 以外								
県 計	311	1		185	14		13	27	1		70
下 関 市	59	1		39	3			3			13
山 口 市	25			14			3	1			7
萩 市	11			5	2						4
防 府 市	18			12			1	3			2
下 松 市	15			9	1			1			4
長 門 市	3			2							1
美 祢 市	17			9							8
周 南 市	32			13	2		1	1			15
柳井地区広域 消防地組	27			17	2		2	3			3
光防地組	19			11	1		3				4
岩国防地組	42			21	3		2	10			6
宇部・山陽小野田 消防組	43			33			1	5	1		3

第7-3表 事故種別

1 救助出動

	計	出 動 件 数									
		火災		交通事故	水難事故	風水害等 自然災害	機械による 事故	建物等に よる事故	ガス・酸欠 事故	破裂事故	その他の 事故
		建物	建物 以外								
県 計	697	54	4	332	55	3	20	50	3		176
下 関 市	130	23		62	12	2		8	1		22
山 口 市	59			39	3	1	6	1			9
萩 市	32			13	5						14
防 府 市	38	1	1	16	1		2	6			11
下 松 市	29	1		14	2			5			7
長 門 市	22			15	4						3
美 祇 市	38			28							10
周 南 市	75			28	5		1	2	1		38
柳井地区広域 消防組合	33	2		11	3		3	4			10
光 防 地 組 区 合	40			23	4		5				8
岩国地区 消防組合	132	25	3	38	12		2	15			37
宇部・山陽小野田 消防組合	69	2		45	4		1	9	1		7

2 救助活動

	計	活 動 件 数									
		火災		交通事故	水難事故	風水害等 自然災害	機械による 事故	建物等に よる事故	ガス・酸欠 事故	破裂事故	その他の 事故
		建物	建物 以外								
県 計	426	54	4	173	35	2	13	43	2		100
下 関 市	96	23		33	11	2		7	1		19
山 口 市	40			24	3		3	1			9
萩 市	12			4	2						6
防 府 市	26	1	1	12	1		1	4			6
下 松 市	19	1		9	1			3			5
長 門 市	3			2							1
美 祇 市	18			10							8
周 南 市	36			12	3		1	1			19
柳井地区 消防組合	23	2		9	3		2	3			4
光 防 地 組 区 合	20			9	1		3				7
岩国地区 消防組合	85	25	3	20	9		2	15			11
宇部・山陽小野田 消防組合	48	2		29	1		1	9	1		5

救助出動・活動の状況

令和元年中

計	出 動 人 員										県 計
	火災		交通事故	水難事故	風水害等 自然災害	機械による 事故	建物等に よる事故	ガス・酸欠 事故	破裂事故	その他の 事故	
	建物	建物 以外									
8,949	1,809	78	3,822	695	30	246	430	29		1,810	県 計
1,747	703		623	142	15		63	5		196	下 関 市
759			514	35	15	91	10			94	山 口 市
275			129	44						102	萩 市
536	34	27	262	18		35	38			122	防 府 市
213	13		103	21			22			54	下 松 市
198			131	45						22	長 門 市
333			263							70	美 祢 市
755			306	51		10	18	9		361	周 南 市
289	5		103	31		34	24			92	柳 井 地 区
336			204	32		41				59	光 地 区
2,519	1,011	51	535	201		26	154			541	岩 国 地 区
989	43		649	75		9	101	15		97	宇 部・山陽小 野

令和元年中

計	活 動 人 員										県 計
	火災		交通事故	水難事故	風水害等 自然災害	機械による 事故	建物等に よる事故	ガス・酸欠 事故	破裂事故	その他の 事故	
	建物	建物 以外									
4,411	1,049	50	1,626	377	8	137	338	20		806	県 計
1,049	457		246	121	8		55	5		157	下 関 市
402			233	30		38	10			91	山 口 市
78			28	17						33	萩 市
317	24	23	171	15		15	18			51	防 府 市
122	13		62	8			11			28	下 松 市
18			11							7	長 門 市
141			90							51	美 祢 市
338			129	26		10	9			164	周 南 市
155	5		62	22		20	15			31	柳 井 地 区
141			68	5		27				41	光 地 区
1,144	531	27	201	113		18	146			108	岩 国 地 区
506	19		325	20		9	74	15		44	宇 部・山陽小 野

第7-4表 発生場所別救助出動・活動の状況

1 救助出動

令和元年中

	計	救助出動件数								地下	その他
		屋内		屋外				山岳	その他の屋外		
		住居	その他の屋内	道路		水面					
				高速自動車国道	その他の道路	内水面	外水面				
県計	697	124	48	33	262	30	47	13	131		9
下関市	130	24	12	8	48	4	8	2	23		1
山口市	59	2	4	4	30	6		3	10		
萩市	32	3	3		15		4		7		
防府市	38	8	2	3	13		3	2	7		
下松市	29	6	1		12	1	2	1	5		1
長門市	22				14		4		4		
美祇市	38	1		8	17	2		2	8		
周南市	75	24	5	3	20	3	3	1	12		4
柳井地区広域消防組	33	9			9		8	1	6		
光消防地組	40	2	1	1	17	4	3	1	9		2
岩国消防地組	132	35	16	6	29	7	7		31		1
宇部・山陽小野田消防組	69	10	4		38	3	5		9		

2 救助活動

令和元年中

	計	救助活動件数								地下	その他
		屋内		屋外				山岳	その他の屋外		
		住居	その他の屋内	道路		水面					
				高速自動車国道	その他の道路	内水面	外水面				
県計	426	85	41	17	133	26	31	10	79		4
下関市	96	23	12	4	26	4	8	2	16		1
山口市	40	2	3	2	18	5		3	7		
萩市	12		2		4		2		4		
防府市	26	5	1	2	11		3	1	3		
下松市	19	4	1		7	1	1	1	3		1
長門市	3				2				1		
美祇市	18			4	4	2		2	6		
周南市	36	8	3	2	8	2	2	1	10		
柳井地区広域消防組	23	5			7		8		3		
光消防地組	20	2		1	6	3	1		5		2
岩国消防地組	85	26	15	2	15	6	5		16		
宇部・山陽小野田消防組	48	10	4		25	3	1		5		

第7-5表 発生場所別救助人員

令和元年中

	救 助 人 員										
	計	屋 内		屋 外						地下	その他
		住居	その他の 屋内	道 路		水 面		山岳	その他の 屋外		
				高速自動 車国道	その他の 道路	内水面	外水面				
県 計	405	63	16	21	158	27	30	10	76	4	
下 関 市	84	15	2	7	33	4	7	2	13	1	
山 口 市	30	1	2	2	10	4		3	8		
萩 市	13		2		5		2		4		
防 府 市	24	4	1	2	10		3	1	3		
下 松 市	21	4	1		9	1	1	1	3	1	
長 門 市	3				2				1		
美 祢 市	18			4	4	2		2	6		
周 南 市	36	8	3	2	9	1	2	1	10		
柳井地区広域 消防組 合	32	5			16		8		3		
光 地 区 消防組 合	25	2		2	10	3	1		5	2	
岩 国 地 区 消防組 合	64	16	1	2	16	9	5		15		
宇部・山陽小野田 消防組 合	55	8	4		34	3	1		5		

第7-6表 火災時における救助活動状況

令和元年中

	計				うち建物火災			
	救助活動を行った火災件数	同左への出動消防隊数	救助人員を伴った火災件数	救助人員	救助活動を行った火災件数	同左への出動消防隊数	救助人員を伴った火災件数	救助人員
県計	58	451	8	9	54	426	8	9
下関市	23	195	2	3	23	195	2	3
山口市								
萩市								
防府市	2	16	1	1	1	8	1	1
下松市	1	3	1	1	1	3	1	1
長門市								
美祢市								
周南市								
柳井地区広域消防組合	2	2	2	2	2	2	2	2
光地区消防組合								
岩国地区消防組合	28	221	2	2	25	204	2	2
宇部・山陽小野田消防組合	2	14			2	14		

第7-7表 他機関活動件数

令和元年中

	計	警 察	海 上 保 安 庁	日 本 赤 十 字	自 衛 隊	水 防 団	電 力 会 社	ガ ス 事 業 者	水 道 事 業 者	公 的 の 機 他 関 の	事 業 主 体	民 間
県 計	285	232	11				14	8		14		6
下 関 市	138	104	5				13	7		5		4
山 口 市												
萩 市	31	27	2							2		
防 府 市	1									1		
下 松 市	5	2					1	1		1		
長 門 市	26	21	2							2		1
美 祢 市	35	33								1		1
周 南 市	3	2								1		
柳井地区広域 消防組合	29	28	1									
光 地 区 合 消 防 組 合	4	4										
岩 国 地 区 合 消 防 組 合	4	3								1		
宇部・山陽小野田 消 防 組 合	9	8	1									

第7-8表 救助活動のための機

	一般救助用器具							重量物排除用器具							切断用器具									
	かぎ付きはしご	三連はしご	ワイヤーはしご	金製折りたたみはしご	空気式救助マット	救命索発射銃	サブバイブスリッパ/救助用結束帯	平担架	油圧ジャッキ	油圧スプレッダー	可搬ウインチ	マンホール器具	救命用簡易起重機	空気ジャッキ	大型油圧スプレッダー	救助用具支柱	ブロータ	油圧切断機	カエッター	ガス溶断器	チェーンソー	鉄線カッター	空気鋸	大型油圧切断機
県計	74	105	61	21	23	150	30	45	41	62	24	2	27	34	24	16	34	79	20	115	149	27	34	25
下関市	8	18	3	3	2	35	6	4	10	7	3		3	5	4		12	22	3	34	27	4	4	3
山口市	8	8	15	2	2	11	2	2	2	7	2	1	2	9	2	7	2	4	2	9	18	2	8	2
萩市	3	3	5	2	3	11	1	1	6	7	1		3	1		1		4	1	5	1	2	1	2
防府市	2	6	1	1	2	12	1	1		6	1		1	1			1	3	1	13	14	1	3	1
下松市	3	2	1	1	1	5	1	1	1	2	1		1	1	2	1	1	3	1	1	1	1	1	1
長門市	4	2	1		1	5	3	3	2	3	1		1		1	2	2	3	1	3	11	1		1
美祿市	3	6	2	2	1	9		2	2	2	1		1	1	1	1	3	2		3	16	1	1	
周南市	8	11	6	2	1	11	10	3		5	4		4	4				9	4	11	6	4	4	4
柳井地区広域消防組合	4	11	1	1	3	11		2	6	3	2		3	2	3	1	6	9		10		2	2	1
光地区消防組合	6	7	1	1	1	7	2	3	2	5	1		1	3			2	4	1	5	8	2	3	4
岩国地区消防組合	7	12	13	2	3	14		20	4	3	4		3	3	8		1	6	2	10	32	1	3	1
宇部・山陽小野田消防組合	18	19	12	4	3	19	4	3	6	12	3	1	4	4	3	3	4	10	4	11	15	6	4	5

械器具等の保有状況(その1)

令和2年4月1日現在

手 機 切 り 断 り ソ ー ス	破 壊 用 器 具					検 知 ・ 測 定 用 器 具					呼 吸 保 護 用 器 具						隊 員 保 護 用 器 具				県 計	
	万 能 斧	ハ ン マ ー	携 帯 用 破 壊 器 具	削 岩 機	ハ ン マ ド リ ル	生 物 剤 検 知 器	可 燃 性 ガ ス 測 定 器	有 毒 ガ ス 測 定 器	酸 素 濃 度 測 定 器	放 射 線 測 定 器	空 気 呼 吸 器	空 気 補 充 用	酸 素 呼 吸 器	簡 易 呼 吸 器	防 塵 マ ス ク	送 排 風 機	エ ア ス ラ イ ク ン	耐 電 手 袋	耐 電 衣	耐 電 ズ ボ ン		耐 電 長 靴
10	278	151	23	25	28	1	126	64	85	297	720	396	53	50	755	31	4	375	103	103	188	県 計
1	41	42	3	3	5	1	22	4	20	64	81		15	31	284	4		34	12	12	34	下 関 市
2	73	12	2	1	2		13	2	12	2	79	210	7	5	55	2		70	18	18	18	山 口 市
	17	9		1			6	1		16	33		4	2	25	2		27	2	2	19	萩 市
	18	10	2	1	2		3	3	3	22	54		2	1	29	3		18	2	2	8	防 府 市
	8	4	1	1	1		7	2	7	12	50		5	1	30	1		10	8	8	8	下 松 市
	12	9	1	1	1		4	1		14	23	51			27	2		13	2	2	11	長 門 市
	16	5	1	3	1		1	4	1	11	17		2	1	25	1		10	4	4	8	美 祢 市
2	17	14	2	4	5		10	13	10	41	109				27	5		63	22	22	28	周 南 市
2	11	11	1	2			10	8		22	77	135			142	2		31	3	3	3	柳 井 地 区
	15	6	2	1	1		4	8	6	9	37		8		63	1		29	5	5	5	光 地 区
3	17	15	5	3	3		22	17	17	9	70		4	4	10	3		46	17	17	38	岩 国 地 区
	33	14	3	4	7		24	1	9	75	90		6	5	38	5	4	24	8	8	8	宇 部 ・ 山 陽 小 野

第7-8表 救助活動のための

	隊員保護用器具								除染用器具		水難救助用器具											検査用器具
	防塵メガネ	携帯警報器	防毒マスク	化学防護服 (<small>除圧式除く</small>)	学陽防護服	耐熱服	放射線防護服	特殊ヘルメット	除染シャワー	除染剤散布器	潜水器具	救命胴衣	水中投光器	救命浮環	浮標	救命ボート	船外機	水中スクーター	水中無線機	水中時計	水中テレビカメラ	簡易画像探索器
県計	529	286	285	198	109	66	36		11	19	112	826	75	197	35	46	22	8	20	64	3	17
下関市	287	57	31	10	26	10	6		3	4	13	192	3	42	7	13	4			13	2	3
山口市	13	71	54	43	10	4	4		2	4	12	108	21	32	10	3	2		5	12		2
萩市	35		23	27	4	6			1	1	8	50	12	16	1	4	1					1
防府市	31	5	9	25	9		2			3	12	133	1	4	4	4		2	1	12		1
下松市	27	14	4	10	4	5	2				10	10	1	5		1	1		6	7		1
長門市	6	10	8		2	2			1			18		14		2						1
美祿市	3		4	28		3						25		5		4						
周南市	62		27	7	10	12	4		1	2		65	2	20	1	2						2
柳井地組 消防区合	40	11	29	3	7	4				1	14	35		19	7	2	3	4		11		1
光地組 消防区合	6	8	25	21	24	6	3			1	10	41	5	6	1	2	2			6	1	1
岩国地組 消防区合	5	70	31	18	9	8	6		3	3	16	64	23	8		3	3	2	8	3		2
宇部・山陽小野田 消防組合	14	40	40	6	4	6	9				17	85	7	26	4	6	6					2

機械器具等の保有状況(その2)

令和2年4月1日現在

山岳救助用器具		高度救助用器具								その他の救助用器具										その他		県	計
登山器具	バスケット型担架	画像探索器	地中音響探知機	熱画像直視装置	夜間用暗視装置	電磁波探査装置	二酸化炭素探査装置	水中探査装置	地震警報機	投光器	携帯投光器	携帯拡声器	携帯無線機	応急処置用セット	車両移動器具	緩降機	ロープ登降機	救助用降下機	発電機	大型プロアー	ウオーターカッター		
32	87	9	5	28	4			1	4	214	441	295	522	69	19	27	33	44	239			県	計
	16	1	1	13	1				2	29	75	66	45	12	5	6	12	9	36				下関市
	7	2	1	2	1				1	16	137	28	69	28	6	4		22	20				山口市
	5	1		1						11	34	9	22	2	1	3			15				萩市
5	4									14	29	16	23	2			5		7				防府市
	3									9	8	15	36	1	1	1	2		10				下松市
	2			1						4	10	8	22	4	1				7				長門市
	5	1								13	29	12	9	3	1	1	1	4	12				美祿市
	8	1	2	2	1				1	37	8	24	93				3		31				周南市
	6	1		1						12	7	21	35	1	2	4	1		24				柳井地区
1	7			2				1		17	35	18	50	3			4	1	13				光地区
	10			5						20	38	27	51	4	1	4			35				岩国地区
26	14	2	1	1	1					32	31	51	67	9	1	4	5	8	29				宇部・山陽小野

第7-9表 救助隊員の訓練実施状況

令和元年中

	計		体力練成訓練		ロープ基本・応用訓練		検索・救助訓練		各種救助器具取扱訓練		各種救助事象想定訓練		その他の訓練	
	実施延回数	実施延人員	実施延回数	実施延人員	実施延回数	実施延人員	実施延回数	実施延人員	実施延回数	実施延人員	実施延回数	実施延人員	実施延回数	実施延人員
県計	23,528	138,228	8,235	48,366	3,459	22,360	4,109	23,650	3,800	22,322	3,385	18,831	540	2,699
下関市	1,047	6,129	242	1,312	138	648	344	2,006	158	1,047	110	613	55	503
山口市	316	2,688	180	1,440	48	384	40	320	28	384	20	160		
萩市	938	4,298	215	814	406	1,654	23	114	109	623	100	557	85	536
防府市	730	4,924	365	2,194	174	1,366	19	141	76	518	46	331	50	374
下松市	548	5,778	365	4,800	50	250	50	350	40	120	43	258		
長門市	720	4,690	365	2,300	70	240	120	950	95	650	70	550		
美祿市	481	2,574	365	1,825	8	53	6	30	74	479	3	18	25	169
周南市	10,952	72,296	2,190	16,425	2,190	16,425	2,190	13,140	2,190	13,140	2,190	13,140	2	26
柳井地区広域消防組合	3,293	14,658	1,939	7,653	120	412	776	4,324	252	1,192	185	917	21	160
光地区消防組合	531	3,637	365	2,190	14	83	9	138	56	332	79	810	8	84
岩国地区消防組合	1,229	8,790	366	3,674	86	432	261	1,341	372	2,836	91	358	53	149
宇部・山陽小野田消防組合	2,743	7,766	1,278	3,739	155	413	271	796	350	1,001	448	1,119	241	698