

# 防 災 の 概 況

## 1 防災体制

### (1) 防災会議

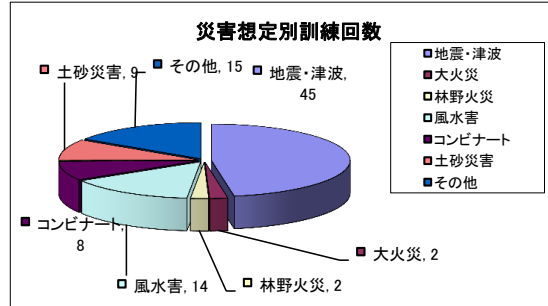
地震、風水害等の災害から住民の生命・財産及び国土を守るため、県及び市町は災害対策基本法に基づき防災会議を設置している。これにより、各防災関係機関がその役割に応じて、また、連携を図りながら、災害に対する総合的な対策を実施するための地域防災計画を作成するとともに、必要に応じて見直しを図っている。(第2-1表)

### (2) 防災訓練

災害時に応急対策を有効適切に遂行するためには、平素から防災訓練を実施して実践的な対応能力を養っていく必要がある。そのため、県では昭和38年以来、総合防災訓練を実施している。

平成15年度からは、市街地や各種施設、地形等を利用することにより、実際の災害に近い環境で実践的な訓練を行っている。

市町においても、23年度中に88回、防災訓練を実施したほか、コミュニティ、職場単位等で避難・初期消火等の訓練が実施された。(第2-3表)



### (3) 自主防災組織

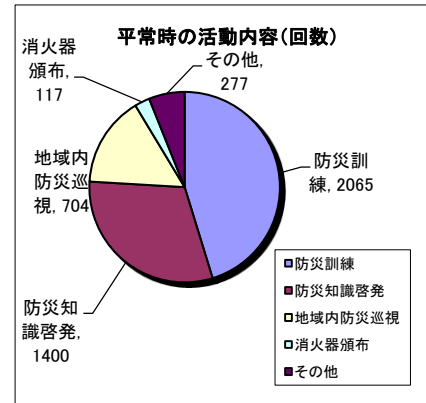
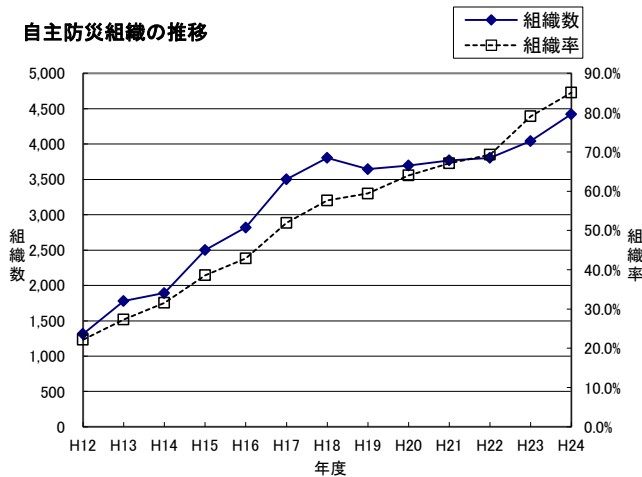
地域の安全を確保するためには、消防機関・防災機関の充実はもとより、地域住民の連帯意識に基づく自発的な防災組織を作ることが重要である。そのため、県及び市町では、自主防災組織の育成に力を入れており、年々組織率が向上している。(第2-6表)

#### ○自主防災組織の推移

各年4月1日現在

	H12	H13	H14	H15	H16	H17	H18	H19	H20	H21	H22	H23	H24
組 織 数	1,315	1,780	1,892	2,500	2,820	3,500	3,806	3,645	3,696	3,770	3,805	4,042	4,423
参 加 人 員	116,640	156,651	173,964	250,489	274,541	308,091	366,323	370,210	407,391	516,845	540,340	648,832	711,738
組 織 率	22.2%	27.3%	31.6%	38.6%	42.9%	51.9%	57.6%	59.4%	64.0%	67.1%	69.3%	79.1%	85.1%

自主防災組織の推移



その他の内訳: 総会、会議・研修会、消防施設・機器の点検、広報活動等

## 2 災害危険箇所

山崩れ、地すべり、土石流、河川氾濫等、災害の発生するおそれのある箇所を確認しておくことは、防災対策上重要である。(第2-9表)

#### ○災害危険箇所

平成24年4月1日現在

急傾斜地崩壊危険箇所	地すべり危険箇所	土石流発生危険渓流	山地災害危険地区(治山)	老朽ため池危険箇所	土砂災害危険箇所
14,744	356	6,696	3,530	182	25,392

### 3 避難場所・備蓄の状況

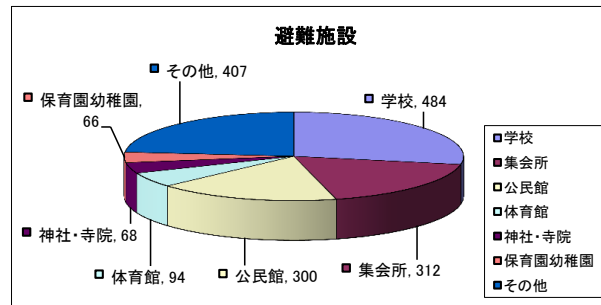
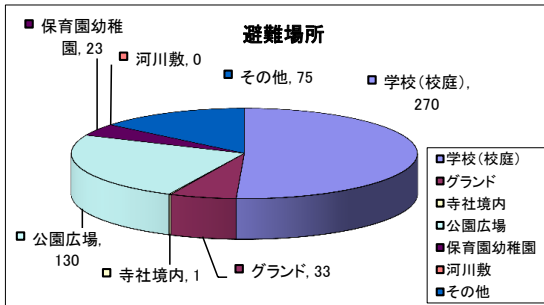
#### (1) 避難場所・施設の状況

地震、風水害等の発災時に備え、住民の避難場所を確保・指定し、事前に住民へ周知しておくことが必要である。市町により、避難場所・施設が指定されている。(第2-8表)

##### ○避難場所・施設

平成24年4月1日現在

避難場所							避難施設						
学校(校庭)	保育園幼稚園 広場	公園・広場	河川敷	グラウンド	神社・寺院 の境内	その他	学校	保育園 幼稚園	公民館	集会所	体育館	神社・寺院	その他
270	23	130	0	33	1	75	312	66	300	484	94	68	407



#### (2) 備蓄の状況

地震、風水害等の発災時に備え、住民の生活を保持するため、県及び市町では必要物資を備蓄している。(第2-10表、第2-13表)

##### ○備蓄の状況

平成24年4月1日現在

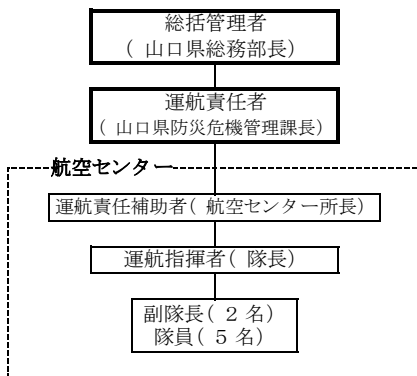
	食料				飲料水 (リットル)	ローソク (本)	懐中電灯 (個)	毛布(枚)	テント(張)	担架(台)	トイレ (個)	被服(枚)	医薬品 (セット)
	乾パン(食)	インスタ ント麺類 (個)	米(kg)	缶詰(缶)									
県備蓄分		41,500	39,000	45,900	70,000	24,200	1,100	7,482				24,000	
市町 備蓄分	15,304		3,928	2,188	112,258	3,409	1,786	13,077	106	260	5,037		178

※ 県備蓄分については、流通備蓄を含む

### 4 消防防災ヘリコプター

災害発生時に的確、迅速に対応するため、本県では消防防災ヘリコプター「きらら」を導入し、平成12年5月から運航を開始している。また、平成15年9月からは、山口大学医学部附属病院・宇部市消防本部と連携し、ドクターヘリ 的運用を実施している。平成23年度の活動状況については、緊急運航35件、災害予防・訓練活動等142件の計177件となっている。(第2-13表)

##### ○組織



##### ○消防防災ヘリコプターの運航件数

(年度)

	H19	H20	H21	H22	H23	
緊急運航	災害応急活動	0	1	7	0	0
	救急活動	24	25	13	13	12
	ドクターヘリ 的運用(内数)	1	1	0	0	0
	救助活動	12	8	25	2	15
	火災防御活動	7	5	5	2	8
	広域航空消防活動	2	1	3	0	0
小計	45	40	53	17	35	
その他	災害予防活動	0	0	1	0	0
	消防防災訓練活動	118	122	118	65	120
	整備	5	5	8	6	20
	その他	18	12	0	4	2
	小計	141	139	127	75	142
合計	186	179	180	92	177	

## ○消防防災ヘリコプターの活動実績

### (ア) 救急活動

	年 月 日	場 所	活 動 内 容
1	H23年 4月28日	周南市	徳山中央病院から広島大学病院への転院搬送
2	H23年 5月 9日	宇部市	山口大学付属病院から広島大学病院への転院搬送
3	H23年 5月19日	岩国市	国立病院機構岩国医療センターから岡山大学病院への転院搬送
4	H23年 6月21日	岩国市	国立病院機構岩国医療センターから岡山大学病院への転院搬送
5	H23年 8月 7日	防府市	救助事案の要救助者を県立総合医療センターへ搬送
6	H23年 8月26日	防府市	救助事案の要救助者を県立総合医療センターへ搬送
7	H23年 8月30日	山口市	救助事案の要救助者を臨時離着陸場（スポーツの森）へ搬送し救急隊へ引き継ぎ
8	H23年 9月12日	下関市	救助事案の要救助者を済生会下関病院へ搬送
9	H24年 1月24日	岩国市	国立病院機構岩国医療センターから岡山大学病院への転院搬送
10	H24年 1月31日	下関市	済生会下関病院から岡山大学病院への転院搬送
11	H24年 2月16日	周南市	徳山中央病院から北九州市立医療センターへの転院搬送
12	H24年 2月20日	周南市	徳山中央病院から国立循環器病センター付属病院への転院搬送

### (イ) 救助活動

	年 月 日	場 所	活 動 内 容
1	H23年 4月 7日	岩国市	木を伐採中に倒木で頭部挫創、背部打撲し動けなくなった63歳男性の救助要請
2	H23年 7月 5日	防府市	防府市向島沖合2.9km付近で無人の船があり、捜索・救助要請
3	H23年 7月15日	防府市	防府市右田ヶ岳での急病人の救助要請。出勤途上で要請キャンセル
4	H23年 8月 7日	防府市	防府市西目山で下山中に右肩脱臼疑いの38歳女性の救助要請。パーチカルストレッチャーで救助実施
5	H23年 8月19日	宇部市	ウインドサーフィンをしていた者が漂流しているとの救助要請
6	H23年 8月22日	下関市	下関市蓋井島で漁船の転覆事故に伴う捜索・救助要請
7	H23年 8月26日	防府市	防府市八幡岳で滑落し、左下腿部を負傷した男性の救助要請。エバックハーネスで救助実施
8	H23年 8月30日	山口市	伐採作業中に倒木に挟まれ負傷した者の救助要請。減圧式担架で救助実施
9	H23年 9月 5日	下関市	下関市角島にてゴムボートで3~4人が漂流しているとの救助要請。出勤途上でキャンセル
10	H23年 9月11日	長門市	長門市日置上、行方不明者の捜索・救助要請
11	H23年 9月12日	長門市	長門市日置上、行方不明者の捜索・救助要請
12	H23年 9月12日	下関市	下関市角島大浜海水浴場で40歳男性が沖に流されたとの救助要請
13	H24年 1月 8日	下関市	下関市豊浦で行方不明者の捜索・救助要請
14	H24年 1月 9日	下関市	下関市豊浦で行方不明者の捜索・救助要請
15	H24年 3月 1日	長門市	長門市笹島付近の海上で行方不明者の捜索・救助要請

### (ウ) 火災防御活動

	年 月 日	場 所	活 動 内 容
1	H23年 4月 4日	山口市	山口市秋穂二島での林野火災。消火活動（2回 500ℓ）及び情報収集活動を実施
2	H23年 4月 5日	周南市	周南市湯野大原での林野火災。情報収集活動を実施
3	H23年 4月 5日	山口市	山口市宮野上熊坂での林野火災。消火活動（31回 15,500ℓ）及び情報収集活動を実施
4	H23年 4月 7日	山口市	山口市朝倉町での林野火災。消火活動（11回 5,500ℓ）及び情報収集活動を実施
5	H23年 5月15日	柳井市	柳井市三ヶ岳での林野火災。消火活動（10回 5,000ℓ）及び情報収集活動を実施
6	H23年 7月29日	萩市	萩市大井での林野火災。情報収集活動を実施
7	H23年 8月 8日	萩市	萩市三見での林野火災。消火活動（42回 21,000ℓ）及び情報収集活動を実施
8	H24年 3月29日	山口市	山口市吉田神郷での林野火災。消火活動（31回 15,500ℓ）及び情報収集活動を実施

## 5 気象災害の状況

本県でも、多くの地震災害・風水害等が発生しており、その発生状況を知ることは防災対策上、有用である。（巻末「参考資料」参照）

第2-1表 防災

	の防 災 会 議 の 設 置 無 置	防災会議(平成23年度中)					防災会議の 部会数			の計地 画域 有 策防 無定災	修 正 回 数	修 正 理 由								
		回 開 催 数	開催目的				地 震	風 水 害	そ の 他			防 災 計 画 修 正 の 災	立 防 災 訓 練 の 検 討	組 織 運 営 の 議 事	そ の 他	防 災 ビ ジ ネ ッ ス の 実 施	防 災 計 画 の 見 直 し	災 害 予 防 の 計 画 の 見 直 し	災 害 に 対 し た 防 災 マ ッ プ の 作 成	そ の 他
			地 域 防 災 の 計 画 修 正	立 防 災 訓 練 の 検 討	組 織 運 営 の 議 事	そ の 他														
県 計	19	7	6						1	19	8			4	4		5			
下 関 市	○	1	○							○	1			○	○		○			
山 口 市	○	1	○							○	1			○	○		○			
萩 市	○									○	1									
阿 武 町	○									○										
防 府 市	○	1	○							○	1			○	○					
下 松 市	○									○										
長 門 市	○									○										
美 祢 市	○									○										
周 南 市	○									○										
岩国地区消防組合																				
岩 国 市	○	2	○							○	2			○	○		○			
和 木 町	○									○										
柳井地区広域消防組合																				
柳 井 市	○	1	○							○	1						○			
平 生 町	○									○										
周 防 大 島 町	○									○										
上 関 町	○									○										
光地区消防組合																				
光 市	○									○										
田 布 施 町	○									○										
宇部・山陽小野田 消 防 組 合																				
宇 部 市	○	1	○						○	○	1						○			
山 陽 小 野 田 市	○									○										

# 行政の現況

平成24年4月1日現在

域 防 災 計 画 ( 平 成 23 年 度 中 )																協 議 回 数	県 計
修 正 内 容											修正された 特定災害対策計画						
組 織 運 営 制 の 関 連	普 防 及 啓 蒙 の 関 連	関 連 資 源 の 備 蓄	防 災 施 設 等 の 整 備	災 害 所 生 じ の 防 止	災 害 予 防 の 関 連	情 報 連 絡 の 関 連	避 難 救 護 の 関 連	緊 急 輸 送 の 関 連	前 項 以 外 の 関 連	災 害 復 旧 の 関 連	字 句 ・ 数 字 等 の 更 改	そ の 他	震 災 対 策 計 画 の 修 正	風 水 害 計 画 の 修 正	特 定 災 害 以 外 の 関 連		
6	3		1	4	1	5	2	2	2		6	1	6	4	3	6	県 計
○	○			○		○			○		○		○	○		1	下 関 市
○						○	○	○			○		○			1	山 口 市
				○			○										萩 市
																	阿 武 町
○	○		○	○		○					○		○	○	○	1	防 府 市
																	下 松 市
																	長 門 市
																	美 祢 市
																	周 南 市
																	岩 国 地 区
○						○					○	○	○	○	○	1	岩 国 市
																	和 木 町
																	柳 井 地 区
○								○			○		○			1	柳 井 市
																	平 生 町
																	周 防 大 島 町
																	上 関 町
																	光 地 区
																	光 市
																	田 布 施 町
																	宇 部 市
○	○			○	○	○			○		○		○	○	○	1	山 陽 小 野 田 市
																	山 陽 小 野 田 市

第2-2表 防災・震災対策

	住民に対する避難指示等の伝達手段									勤務時間外の市町の情報連絡体制								地震発生時の職員参集基準							
	防災行政無線		通農・漁・信・設・備等	広報車	サイレン	半鐘	報道機関	自治防の	その他	市町の受信者					住民への伝達者			震度5弱以上	震度4以上	津波4以上又は	震度3以上	津波3以上又は	震度2以上	基準なし	
	戸別	同報								職員	宿直員	守衛等	民間委託	消防機関	その他	受信者	自動転送								職庁後員
	計	10	15	9	19	18	3	11	14	15	6	12	5	8	4	4	6	18	2		1	2	7	9	
県																									
下関市				○	○		○	○	○	○	○		○	○			○							○	
山口市	○	○	○	○	○		○	○	○	○	○		○	○			○						○		
萩市	○	○	○	○	○	○	○	○	○		○				○	○	○	○					○		
阿武町	○	○		○	○		○		○		○				○		○				○				
防府市	○	○	○	○	○		○	○	○		○		○			○	○						○		
下松市				○	○		○				○		○				○						○		
長門市	○	○	○	○	○		○		○								○						○		
美祢市				○	○		○	○	○		○		○			○	○						○		
周南市	○	○		○	○		○	○	○		○						○						○		
岩国地区消防組合																									
岩国市	○	○	○	○	○	○	○	○	○	○	○	○	○	○			○						○		
和木町	○	○		○	○						○	○					○	○					○		
柳井地区広域消防組合																									
柳井市				○	○		○	○			○						○						○		
平生町		○		○	○		○	○		○							○						○		
周防大島町	○	○	○	○	○		○	○	○							○	○						○		
上関町		○	○	○	○	○	○		○						○								○		
光地区消防組合																									
光市		○		○	○			○		○							○						○		
田布施町		○		○				○		○							○						○		
宇部・山陽小野田消防組合																									
宇部市	○	○	○	○	○		○	○	○		○			○	○	○	○						○		
山陽小野田市		○	○	○	○		○	○	○		○	○				○	○						○		



第2-2表 防災・震災対策

	災害対策本部 設置回数 (平成23年中)		災対法第60条の発動回数						動 災 対 法 第 6 3 条 の 発 動 回 数	動 災 対 法 第 6 4 条 の 発 動 回 数	動 災 対 法 第 6 5 条 の 発 動 回 数	動 災 対 法 第 6 7 条 の 発 動 回 数	動 災 対 法 第 6 8 条 の 発 動 回 数	災 害 救 助 法 適 用 回 数
			勸告			指 示								
	災対法 第23条 に基づく	その他	回 数	世 帯 数	人 数	回 数	世 帯 数	人 数						
県 計	2	4												
下 関 市		2												
山 口 市														
萩 市														
阿 武 町														
防 府 市		2												
下 松 市														
長 門 市														
美 祢 市														
周 南 市														
岩国地区消防組合														
岩 国 市														
和 木 町														
柳井地区広域消防組合														
柳 井 市	1													
平 生 町														
周 防 大 島 町														
上 関 町														
光地区消防組合														
光 市														
田 布 施 町	1													
宇部・山陽小野田 消 防 組 合														
宇 部 市														
山 陽 小 野 田 市														





第2-3表 防災・震災

	防災訓練（平成23年度中）											
	訓練回数	災害想定別訓練回数							形態別訓練回数			
		風水害	土砂災害	津地震波・	災害コ ン 害トビ	大火災	林野火災	その他	実働訓練	図上訓練	通信訓練	その他
県計	88	14	9	45	8	2	2	15	70	6	10	2
下関市	3	1	1	1					1	2		
山口市	1	1										1
萩市	4		1	3					4			
阿武町	2	1	1	2		1			2			
防府市	17	1	1	6			1	8	12	1	3	1
下松市												
長門市	1			1						1		
美祢市	2	1	1	2					2			
周南市	16		1	3	7			5	16			
岩国地区消防組合												
岩国市	2	2								2		
和木町	1			1					1			
柳井地区広域消防組合												
柳井市	2			2					2			
平生町	1			1					1			
周防大島町	3	1	1	1					1		2	
上関町	1			1					1			
光地区消防組合												
光市	1	1	1	1					1			
田布施町												
宇部・山陽小野田消防組												
宇部市	29	5	1	19		1	1	2	24		5	
山陽小野田市	2			1	1				2			

# 訓練の実施状況

平成23年度中

震災総合訓練		震災個別訓練		震災個別訓練の内容																県計
				職員参集		情報伝達		消火		避難誘導		救急救助		給食給水		応急物資輸送		その他		
回数	人数	回数	人数	回数	人数	回数	人数	回数	人数	回数	人数	回数	人数	回数	人数	回数	人数	回数	人数	
18	13,495	27	4,224	9	1,275	19	1,573	10	1,972	14	1,464	5	186	8	580	2	20	0	0	
1	144																			下関市
																				山口市
		3	969	3	256	2	250	2	200	2	400	2	100	2	40	2	20			萩市
1	1,087	1	1,048					1	1,048											阿武町
2	227	4	643	4	643	3	259													防府市
																				下松市
1	109																			長門市
1	346	1	40									1	40							美祢市
1	100	2	48			1	4	1	4	1	4	2	46							周南市
																				岩国地区
																				岩国市
1	160																			和木町
																				柳井地区
1	1,400	1	184	1	184															柳井市
1	600																			平生町
1	300																			周防大島町
1	72																			上関町
																				光地区
1	200																			光市
																				田布施町
4	150	15	1,292	1	192	13	1,060	6	720	11	1,060			6	540					宇部・山陽小野田
1	8,600																			宇部市
																				山陽小野田市

第2-4表 災害対策啓発事業の実施状況

平成23年度中

	実施回数														
	広報誌		講演会 研修会		新聞		テレビ ラジオ		冊子 パンフレット		映像資料 (ビデオ等)		起震車等 による 地震体験 人数	その他	
	震災 分		震災 分		震災 分		震災 分		震災 分		震災 分			震災 分	
県計	87	37	123	95	0	0	231	81	9	4	5	3	5,034	418	147
下関市	15	9	23	23			25	2			1		64	24	3
山口市	4		11				15	15						47	47
萩市	7		39	39			59	20	2	1	3	3		300	50
阿武町	4	2					12	8	1	1			30		
防府市	15	4	23	8			64	11	2		1				
下松市	1								3	2					
長門市	1	1													
美祿市	1	1	1	1											
周南市	2	2	16	16			3	1					619		
岩国地区消防組合															
岩国市	1		1	1											
和木町	1														
柳井地区広域消防組合															
柳井市	2	1												34	34
平生町	4	1													
周防大島町	7	6	3	2											
上関町	3	1													
光地区消防組合															
光市	2												3,521	10	10
田布施町	1														
宇部・山陽小野田 消防組合															
宇部市	9	9	6	5			53	24	1				800	3	3
山陽小野田市	7														

## 第2-5表 防災事業の実施状況

平成23年度中  
(千円)

	事業費									
	避難地 避難路	防災行政 無線	備蓄倉庫	防 災 センター	防災資器材 等	耐震性 貯水槽等	大震火災用 特殊車両	地震観測 機器	備蓄物資	その他
県 計	224	85,863	84,855	0	38,271	40,448	0	0	9,049	6,568
下 関 市		37,000			1,393				229	
山 口 市						10,177				
萩 市					4,989				2,199	2,646
阿 武 町					4,851					
防 府 市	224	628	17,586		173				4,262	
下 松 市										
長 門 市									285	
美 祢 市						10,195				
周 南 市									1,404	
岩国地区消防組合										
岩 国 市		8,387			5,819				382	
和 木 町									31	
柳井地区広域消防組合										
柳 井 市		3,203								725
平 生 町										
周 防 大 島 町			66,675		16,565	16,558				
上 関 町		36,645			883					303
光地区消防組合										
光 市									257	
田 布 施 町						3,518				2,894
宇部・山陽小野田 消 防 組 合										
宇 部 市										
山 陽 小 野 田 市			594		3,598					

第2-6表 自主

	自主防災組織の組織数				（地域組織のA世帯数）	（管内B世帯数）	組織率（%）	地域防災計画への記載の有無	規約等を定めて組織している数	リーダー育成指導研修の実施主体				
	計	町内会	小学校区	その他						消防本部	消防団	市町	警察	その他
県計	4,423	4,313	53	57	550,341	646,582	85.1%	17	1,688	12	6	15	2	4
下関市	477	449		28	96,044	127,826	75.1%	○	12	○		○		
山口市	620	619		1	67,810	84,160	80.6%	○	70			○		
萩市	319	314		5	21,809	24,121	90.4%	○	12	○	○	○	○	○
阿武町	43	43			1,676	1,676	100.0%	○	43		○	○		
防府市	145	139	2	4	35,392	53,074	66.7%	○	96	○		○		
下松市	237	237			22,165	24,222	91.5%	○	58	○	○	○		
長門市	232	232			16,170	16,170	100.0%		41	○	○			
美祿市	400	400			10,539	11,465	91.9%	○	36	○		○		
周南市	47	18	21	8	53,619	66,771	80.3%	○	31			○		
岩国地区消防組合														
岩国市	781	781			66,085	66,085	100.0%	○	781	○	○	○	○	○
和木町	26	23		3	2,734	2,734	100.0%	○	23	○				
柳井地区広域消防組合														
柳井市	308	307		1	16,042	16,042	100.0%	○	25	○		○		
平生町	117	117			4,744	5,584	85.0%	○	117					
周防大島町	210	203		7	10,179	10,179	100.0%	○	6			○		
上関町	8	8			1,845	1,845	100.0%	○						○
光地区消防組合														
光市	95	92	3		14,816	22,772	65.1%	○	44	○		○		
田布施町	67	65	2		6,132	6,954	88.2%		2			○		
宇部・山陽小野田消防組合														
宇部市	24		24		76,949	76,949	100.0%	○	24	○	○	○		○
山陽小野田市	267	266	1		25,591	27,953	91.6%	○	267	○		○		

防災組織の現況(その1)

平成24年4月1日現在

体自主 の 防災 組織 連 無合	資 機 材 の 保 有 状 況											県 計
	資初期 器消 火 材用	情報連絡用資機材		資救 機助 材用	資救 機出 材用	資水 機防 材用	資救 機護 材用	個 人 装 備	資知 識 機普 及 材用	可搬式動力ポンプ		
		無携 線 通帯 信 機用	マハ イン クド							保 有 台 数	保 有 組 織 数	
0	225	167	393	210	212	200	84	501	7	60	52	
	1	1	3	3	3	3	4	4		1	1	下 関 市
	70	4	14	15	12	21	10	17				山 口 市
	32	4	9	15	4	4	19	15	2	14	10	萩 市
					43							阿 武 町
	32	5	25	12	41	47	11	69	5	14	14	防 府 市
		1	1					1		1	2	下 松 市
			12			12		22		3	3	長 門 市
										11	11	美 祢 市
	3		4	6	3	6	4	5				周 南 市
												岩 国 地 区
		130	293	95	83	89	14	343		5	5	岩 国 市
												和 木 町
												柳 井 地 区
	1		5		1	18		3		1	1	柳 井 市
										5	2	平 生 町
												周 防 大 島 町
										1	1	上 関 町
												光 地 区
												光 市
	64											田 布 施 町
												宇 部 市
	22	22	22	22	22		22	22				宇 部 市
			5	42						4	2	山 陽 小 野 田 市

第2-6表 自主

		自主防災組織の規約等における任務											
		平常時の活動(組織数)					災害時の活動(組織数)						
		防 災 訓 練	防 災 啓 知 発 議	防 地 災 域 巡 内 視 の	共 の 消 火 購 布 器 入 ・ 具	そ の 他	巡 査 災 害 等 危 視 の 陰	伝 情 達 報 収 集 ・	初 期 消 火	救 負 出 傷 ・ 者 救 等 護 の	避 住 難 民 誘 導 の	給 食 給 水	そ の 他
県	計	2,596	3,233	2,183	1,294	337	2,218	4,215	2,387	2,205	2,502	1,950	337
下	関	市	477	477	477			477	477	477	477	477	
山	口	市	70	70	70	70	70	620	70	70	70	70	70
萩		市	217	319	319	24		319	319	286	125	169	97
阿	武	町	43	43				43		43	43		
防	府	市	145	145	145	110		145	145	145	145	145	
下	松	市	237	237				237					
長	門	市	39	39				39	232	39		232	
美	祢	市			36			400					
周	南	市	31	31	31	31		31	31	31	31	31	
岩国地区消防組合													
岩	国	市	781	781	781	781		781	781	781	781	781	
和	木	町	23	26				26			26		
柳井地区広域消防組合													
柳	井	市	19	307	12	11		21	307	27	24	19	
平	生	町	117	117					117	117	117		
周	防	大島町		210				210	6	6	6	6	
上	関	町		1	1			8	8			8	
光地区消防組合													
光		市	95	95	44			44	44	44	95	95	44
田	布	施町	11	44				44	65				
宇部・山陽小野田消防組合													
宇	部	市	24	24				24	24	24	24	24	
山	陽	小野田市	267	267	267	267	267	267	267	267	267	267	267



防災組織の現況(その2)

平成23年度中

自主防災組織の活動実績												自主防災組織の設立運営に対する助成(千円)		
平常時の活動(延回数)					災害時の活動(延回数)							補助金	現物支給	
防災訓練	啓防知識発の	災地域巡内の視防	共の消同類火購布器入・具	その他	巡管災所害等危視の陰	伝情達報集・	初期消火	救負出傷・者救護の	避住難民誘導の	給食給水	その他			
2,065	1,400	704	117	277	267	874	82	69	73	30	13	13,519	46	県計
44	39	82		86									46	下関市
70	70	70	70	70	70	70						2,884		山口市
40	319	319	6		40	319	30	40	40					萩市
43	43													阿武町
66	100	157	13	121	129	56	7	1	5	2	13	1,138		防府市
16	198											183		下松市
														長門市
		36				400								美祿市
28	28	28	28		28	28	28	28	28	28		351		周南市
														岩国地区
1,622	322											1,344		岩国市
5														和木町
														柳井地区
												140		柳井市
23	15	11										1,560		平生町
	210											134		周防大島町
	1	1												上関町
														光地区
														光市
11	1					1	17							田布施町
														宇部・山陽小野田
15	24											4,000		宇部市
82	30											1,785		山陽小野田市

第2-7表 事業所の自衛消防組織の現況

平成24年4月1日現在

	消防法第8条の2の5台1項に基づく自衛消防(防災)組織の数			消防法施行規則第3条第1項に基づく自衛消防組織の数			その他の法令に基づく自衛消防(防災)組織の数			市町村条例等に基づく自衛消防(防災)組織の数		
	うち自主防災組織と相互協力関係を定める組織	うち消防活動力を有する組織		うち自主防災組織と相互協力関係を定める組織	うち消防活動力を有する組織		うち自主防災組織と相互協力関係を定める組織	うち消防活動力を有する組織		うち自主防災組織と相互協力関係を定める組織	うち消防活動力を有する組織	
県計	126	5	5	10,120	0	0	39	0	0	0	0	0
下関市	18	5	5	2,058			1					
山口市	5			1,186								
萩市				539								
阿武町												
防府市	12			803			1					
下松市	4			477			2					
長門市												
美祿市	2			199								
周南市	9			1,236			22					
岩国地区消防組合												
岩国市				907								
和木町	1			2								
柳井地区広域消防組合												
柳井市	2			223								
平生町				74								
周防大島町				94								
上関町	34											
光地区消防組合												
光市	3			292								
田布施町	1			74								
宇部・山陽小野田消防組合												
宇部市	27			1,515			13					
山陽小野田市	8			441								

第2-8表 避難場所・施設等の状況

平成24年4月1日現在

	指定避難場所及び施設数														離 着 陸 コ 指 定 地 ！	案 内 板 設 置 数	標 識 誘 導 数
	避 難 場 所							避 難 施 設									
	(学 校 庭 )校	稚 保 園 の 広 場 幼	公 園 ・ 広 場	河 川 敷	(グ ラ ン ド )校	の 神 社 ・ 内 寺 院	そ の 他	学 校	幼 保 稚 育 園	公 民 館	集 会 所	体 育 館	神 社 ・ 寺 院	そ の 他			
県計	270	23	130	0	33	1	75	484	66	300	312	94	68	407	356	148	38
下関市			51					91	11	33	134	3	11	40	32	4	2
山口市	1		11					56	14	65	4	5	4	43	29		
萩市	33	3	6		9		3	29		17	7	9	5	25	43	2	
阿武町								2		3		1					
防府市	27		16		2	1	11	34	2	15	8	4	1	16	17	122	
下松市	3		2		1			9		8	1	2		7	9		
長門市			1		3			18	9	9	36	6	24	39	25		
美祇市	29	1	5				32	29	1	13	4	3		12	36		
周南市	60	1	1		1		2	61	1	34	14	4		33	32		
岩国地区消防組合																	
岩国市	51	7	4		3		3	50	7	13	9	3		57	65	13	
和木町	2	2	10				11	2	2	4	14	3		1	2	5	
柳井地区広域消防組合																	
柳井市	18		12		1		6	19	1	13	15	3	7	22	7	2	
平生町								4	4	9		2		5	5		14
周防大島町	15		3		8		7	18	3	23	29	16	8	56	24		22
上関町	3		1		3			3		5	15	1		5	5		
光地区消防組合																	
光市					1				5	10	7	21		9	8		
田布施町	8	6	1		1			8	6	11	2	1		4	4		
宇部・山陽小野田 消防組合																	
宇部市	6		6					29		6	7	2	6	21	9		
山陽小野田市	14	3						22		9	6	5	2	12	4		

第2-9表 災害危険

	災害危険箇所等																				
	急傾斜地崩壊危険箇所			地すべり危険箇所			土石流危険渓流			山地に起因する災害危険箇所			なだれ災害危険箇所								
	法律指定箇所	計画うち地域防災回数	延点検実回数	法律指定箇所	計画うち地域防災回数	延点検実回数	法律指定箇所	計画うち地域防災回数	延点検実回数	法律指定箇所	計画うち地域防災回数	延点検実回数	法律指定箇所	計画うち地域防災回数	延点検実回数	法律指定箇所	計画うち地域防災回数	延点検実回数			
	数	数	数	数	数	数	数	数	数	数	数	数	数	数	数	数	数	数			
県計	1,038	1,037	1,048	13,706	13,600	6,661	102	102	114	254	214	212	6,696	6,440	4,771	3,530	3,530	2,760	7	1	7
下関市	223	223	223	2,767	2,767	100	11	11	11	40	40	40	519	519	519	242	242	242			
山口市	11	11	11	1,209	1,209	1,209	2	2	2	11	11	11	1,593	1,593	1,593	189	189	189			
萩市	88	88	88	1,316	1,316	116	2	2	2	15	15	15	800	800	10	798	798	11	1	1	1
阿武町	3	3	3	16	8	8				3	1	1	125	26	26	96	96	96			
防府市	38	38	38	272	272	272	2	2	2	8	8	8	270	270	270	152	152	152			
下松市	17	17	17	361	361	361	1	1	1	5	5	5	181	181	181	48	48	48			
長門市	81	81	81	2,289	2,289	589	38	38	38	33	33	33	282	282	282	381	381	381			
美祇市	33	33	33	1,162	1,162	1,162	1	1	1	4	4	4	532	532	532	390	390	390			
周南市	38	38	10	1,542	1,490	8	7	7	4	38			1,150	1,000							
岩国地区消防組合																					
岩国市	258	258	258	1,345	1,345	1,345	7	7	7	47	47	47	610	610	610	619	619	619	6		6
和木町	6	6	12	20	20	40	1	1	2				15	15	30	19	19	38			
柳井地区広域消防組合																					
柳井市	29	29	58	141	140	280	12	12	24	9	9	18	99	99	198	32	32	64			
平生町	17	17	34	36	21	42	2	2	4	7	7		24	22	48						
周防大島町	73	73	73	100	100	100	8	8	8	16	16	16	151	151	151	66	66	66			
上関町	23	22	11	54	24	15				7	7	3	22	17	7	20	20	10			
光地区消防組合																					
光市	21	21	21	275	275	275				2	2	2	197	197	197	231	231	231			
田布施町	3	3	1	72	72	10							19	19	10	34	34	10			
宇部・山陽小野田消防組合																					
宇部市	31	31	31	686	686	686	5	5	5	8	8	8	83	83	83	138	138	138			
山陽小野田市	45	45	45	43	43	43	3	3	3	1	1	1	24	24	24	75	75	75			

箇所等の状況

平成24年4月1日現在

災害危険箇所等																			県	計			
河川			海岸			ため池			宅地造成工事規制区域 法律指定			その他			土砂災害危険箇所 法律指定			危険箇所 法律指定外					
箇所数	計うち 画登載 数	延点 回数 検 実 数	箇所数	計うち 画登載 数	延点 回数 検 実 数	箇所数	計うち 画登載 数	延点 回数 検 実 数	箇所数	計うち 画登載 数	延点 回数 検 実 数	箇所数	計うち 画登載 数	延点 回数 検 実 数	箇所数	計うち 画登載 数	延点 回数 検 実 数	箇所数			計うち 画登載 数	延点 回数 検 実 数	
792	789	808	192	158	272	182	188	191	3	3	3	177	177	185	1,140	1,139	1,162	24,252	23,850	14,464			
132	132	132	6	6	6	35	35	35	3	3	3				234	234	234	3,568	3,568	901		下関市	
120	120	120	20	20	20	14	14	14				22	22	22	13	13	13	3,002	3,002	3,002		山口市	
64	64	64	1	1	1	11	11	11				60	60	60	90	90	90	2,929	2,929	152		萩市	
			7		14	6	1	12							3	3	3	240	131	131		阿武町	
102	102	102	7	7	7	1	1	1							40	40	40	702	702	702		防府市	
13	13	13	14		14	3	3	3				3	3	3	18	18	18	598	598	598		下松市	
25	25	25	4	4	4	22	22	22				15	15	15	119	119	119	2,985	2,985	1,279		長門市	
47	47	47				14	14	14							34	34	34	2,088	2,088	2,088		美祢市	
54	54	10	4	4	2	4	4	4							45	45	14	2,730	2,490	8		周南市	
																							岩国地区
91	91	91	7	7	7	3	3	3							265	265	265	2,621	2,621	2,621		岩国市	
8	5	10										2	2	4	7	7	14	54	54	108		和木町	
																							柳井地区
47	47	94	3	3	6	4	4	8				6	6	12	41	41	82	281	280	560		柳井市	
20	20	40	74	61	148	6	6	1				1	1	1	19	19	38	68	51	91		平生町	
16	16	16	15	15	15	4	15	16				41	41	41	81	81	81	374	374	374		周防大島町	
												21	21	21	23	22	11	124	89	56		上関町	
																							光地区
24	24	24	3	3	3	2	2	2							21	21	21	705	705	705		光市	
12	12	3	3	3	1	18	18	10							3	3	1	125	125	30		田布施町	
			19	19	19	7	7	7							36	36	36	915	915	915		宇部・ 山陽小野田	
17	17	17	5	5	5	28	28	28				6	6	6	48	48	48	143	143	143		宇部市	
																							山陽小野田市

## 第2-10表 備蓄等の状況

平成24年4月1日現在

	備蓄倉庫等の棟数							主な備蓄物資の備蓄量										
								食糧			（飲料） （水）	（口本） （ク）	（懐中電灯） （灯）	（毛布） （布）	（テ） （張）	（担） （台）	（ト） （個）	（医セツ薬ト） （品）
	（食糧） （A）	（品生活必需品） （B）	（材防（災資機）） （C）	兼A （用B）	兼B （用C）	兼A （用C）	兼A・B・用C	（乾人食） （kg）	米 （kg）	（缶詰） （詰）								
県計	4	8	78	52	5	3	55	15,304	3,928	2,188	112,258	3,409	1,786	13,077	106	260	5,037	178
下関市			4		1		2	5,229	367	48	57,352		20	1,100	5	3	6	3
山口市							21	2,215			12,000	2,880	300	1,408	2		2	
萩市		2	15		1	2	2	5,440	380		790		100	300		135		
阿武町			3								60	100	48	110	10	35		18
防府市			11	27					525				776	1,173	52		23	26
下松市							3	144	20		2,750		70	505	1	10	8	35
長門市			5						300	1,900	1,996		26	890		3	4,854	16
美祢市			3										7	35	2	2		
周南市	2		1		1	1	3		1,425		14,075	199	128	1,378	6	30	67	9
岩国地区消防組合																		
岩国市							2	100	385		3,762	200	64	2,944	20	6	12	20
和木町					1		1		13		432			260		4		9
柳井地区広域消防組合																		
柳井市									69		10,500			10	1	5		5
平生町							12	1,536			480		65	120				12
周防大島町	1		13		1			640		240	500		26	200	2	13	65	13
上関町			10										20	150	5	3		
光地区消防組合																		
光市	1	1	2						244		1,600		76	1,194		11		12
田布施町		1					1					30	30	30				
宇部・山陽小野田消防組合																		
宇部市			9	25					155		5,061			870				
山陽小野田市		4	2				8		45		900		30	400				

第2-11表 相互応援協定の状況

平成24年4月1日現在

	市町間の相互応援協定	民間機関等との相互応援協定の締結状況							郵便局との相互応援協定を有する市町
		放送協定	報道協定	救急救護協定	輸送協定	災害復旧協定	物資協定	その他	
県計	19	9	0	3	2	8	16	7	13
下関市	○	○					○	○	○
山口市	○						○		○
萩市	○	○			○	○	○		○
阿武町	○					○	○		○
防府市	○	○		○			○	○	
下松市	○	○					○	○	○
長門市	○	○					○		
美祢市	○						○		○
周南市	○	○				○	○		○
岩国地区消防組合									
岩国市	○	○				○	○		○
和木町	○					○			○
柳井地区広域消防組合									
柳井市	○						○		○
平生町	○						○		
周防大島町	○							○	
上関町	○								
光地区消防組合									
光市	○			○		○	○	○	○
田布施町	○						○		
宇部・山陽小野田消防組合									
宇部市	○	○		○	○	○	○	○	○
山陽小野田市	○	○				○	○	○	○

第2-12表 防災無線

	防 災 行 政																
	同 報 無 線																
	設置場所別装置数								勤務時間外の伝達					局 数			
	親 局				遠隔制御器				操作可			操 作 不 可	親 局	中 継 局	同報子局		
	役市 場町	機消 関防	協農 ・ 用漁	そ の 他	役市 場町	機消 関防	協農 ・ 用漁	そ の 他	役市 場町	機消 関防	そ の 他				声 屋 子 外 局 拡	受 戸 信 機 別	
県 計	31	2	2	0	19	14	12	0	16	14	11	2	0	31	25	615	43,476
下 関 市	1					1			○		○			1			4
山 口 市	4				1		1		○	○				4	2	59	5,690
萩 市	5				2				○	○				5	4	58	5,160
阿 武 町	1				3				○	○				1	1	8	1,727
防 府 市	1				1	1			○	○	○			1	1	61	354
下 松 市																	
長 門 市	2	2	2		1	1			○	○	○	○		2	1	25	4,758
美 祢 市																	
周 南 市	2				2	1	1		○	○	○			2	2	78	1,650
岩国地区消防組合																	
岩 国 市	7				6	5	2		○	○	○			7	9	86	12,290
和 木 町	1					1			○	○	○			1		24	5
柳井地区広域消防組合																	
柳 井 市																	
平 生 町	1								○		○			1	1	25	
周 防 大 島 町	1				3	1	1		○	○	○	○		1	2	111	10,105
上 関 町	1					1			○	○	○			1	1	22	4
光地区消防組合																	
光 市	1								○	○				1		19	
田 布 施 町	1					1			○	○	○			1		28	
宇部・山陽小野田 消 防 組 合																	
宇 部 市	1					1	7		○	○	○			1	1	5	1,733
山 陽 小 野 田 市	1								○	○				1		2	



通信施設等の現況(その1)

平成24年4月1日現在

無線通信施設																	
戸別受信機 設置形態		基 地 局	中 継 局	移動無線 (一般移動無線系)													県 計
				移動局			設置場所別装置数										
				車 載 型	可 搬 型	携 帯 型	役 場 等	公 共 施 設	職 員 宅	行 指 政 定 機 地 関 方	消 防 機 関	組 自 主 防 織 災	警 察 機 関	医 療 機 関	そ の 他		
設 全 置 戸	域 一 設 部 置 地																
2	9	43	15	474	102	462	590	37	23	11	283	0	5	1	14	県 計	
		4	2	121	2	31	47				48					下 関 市	
	○	3	2	37		30	53				15					山 口 市	
	○	8	4	60	7	75	68				82					萩 市	
○		1		5	2	21	11				17					阿 武 町	
	○	1		16	1	16	33									防 府 市	
																下 松 市	
	○	4		37	7	18	28				28				6	長 門 市	
		4	2	48	17	17	33				49					美 祢 市	
	○	3		15	3	16	33	1								周 南 市	
																岩 国 地 区	
	○	9	4	86	12	98	121	10	23		39		4			岩 国 市	
	○	1		7		13	4			9						和 木 町	
																柳 井 地 区	
																柳 井 市	
		1	1	8	1	9										平 生 町	
○																周 防 大 島 町	
	○	1		2	2	4	4				2					上 関 町	
																光 地 区	
		2		17	12	7	26	9						1		光 市	
		1		10		7	16	1								田 布 施 町	
																宇 部 市	
	○					100	89			2	2		1		8	山 陽 小 野 田 市	
				5	36		24	16			1					山 陽 小 野 田 市	

第2-12表 防災無線

	防 災 行 政 無 線 通 信 施 設											
	移動無線(地域防災無線系)					移動無線(地域防災無線系)						
	基 地 局	中 継 局	移動局			役 場 等	公 共 施 設	職 員 宅	行 指 政 定 機 地 関 方	消 防 機 関	組 自 主 防 災 機 関	警 察 機 関
車 載 型			可 搬 型	携 帯 型								
県 計	5	4	94	48	86	154	22	0	0	51	0	3
下 関 市												
山 口 市												
萩 市												
阿 武 町												
防 府 市												
下 松 市	1		3									
長 門 市												
美 祢 市												
周 南 市	1	2	44	13	26	40	5			34		1
岩国地区消防組合												
岩 国 市	1		30	20	20	42	17			17		2
和 木 町												
柳井地区広域消防組合												
柳 井 市												
平 生 町												
周 防 大 島 町	2	2	17	15	40	72						
上 関 町												
光地区消防組合												
光 市												
田 布 施 町												
宇部・山陽小野田 消 防 組												
宇 部 市												
山 陽 小 野 田 市												

通信施設等の現況(その2)

平成24年4月1日現在

		ファクシミリ装置数		テレメータ装置数		有線放送		オプティック通信		CATV		
医療 機関	その 他	同	無地	同	無地	加	世	加	世	加	世	
		報	域	報	域	入	帯	入	帯	入	帯	
		無	防	無	防	の		の		の		
		線	線	線	線	有	数	有	数	有	数	
		無	災	無	災	無		無		無		
6	1	63	15	4	0	3	5,123	4	5,490	10	259,342	県計
								○	4,206			下関市
										○	84,785	山口市
						○	2,728	○	284	○	15,055	萩市
												阿武町
								○	602	○	42,073	防府市
												下松市
										○	13,925	長門市
						○	1,755			○	9,585	美祢市
2	1			4						○	58,000	周南市
												岩国地区
4		63	15							○	30,727	岩国市
										○	1,830	和木町
												柳井地区
								○	398	○	2,259	柳井市
												平生町
						○	640					周防大島町
										○	1,103	上関町
												光地区
												光市
												田布施町
												宇部・ 山陽小野田
												宇部市
												山陽小野田市

第2-13表 山口県における

防災会議(平成23年度)						防災会議の部会数					
開催回数	開催目的内訳					地震	風水害	土砂災害	救急医療	通信訓練	その他
	地域防災計画の検討・修正	防災関係施設等の整備	防災訓練の立案・運営	防災会議の組織・運営	その他						
2	2					○	○				

地域防災計画の修正(平成23年度中)																		
修正回数	修正理由					修正内容										修正された特定災害対策計画		
	防災アセスメント・被害想定	防災ビジョン	災害予見対策	災害の見直し	その他	防災体制の整備	防災に関する修及	物資の備蓄	備防に關する修及	所災に關する修及	予災に關する修及	左記以外の修及	情報連絡体制	避難対策	緊急輸送	左記以外の修及	災害復旧・復興	その他
2	○	○	○	○	○	○	○	○	○	○	○	○	○	○	○	○	○	○

特定災害対策計画の策定状況						民間機関等との相互応援協定の締結数													
震災対策	風水害	雪害	林野火災	原子力災害	その他	都道府県間の相互協定	方送団協定の相手数	報道協定	救急救護協定	輸送協定	災害復旧協定	物資協定	業(社)山口県会連	郵便局	鉄道本旅客	支線連盟山口県ア	日本アマチュア	住宅金融公庫	業(社)山口県会連

勤務時間外における情報連絡体制														職地員震参集生基時準の震度3以上津波注意報				
気象情報等情報受信体制				市町等への伝達体制					市町等への伝達完了時間(一斉FAXによる)			災害情報受信体制						
宿日直職	嘱託職員	守衛等	その他	宿日直職	守衛等	嘱託職員	自動転送	担当職員	その他	0分以上10分未満	10分以上30分未満	30分以上60分未満	60分以上		宿日直職	嘱託職員	守衛等	その他
○		○					○			○				○		○		

防災訓練回数(平成23年度中)												
訓練の総数	災害想定内訳							訓練形態内訳				
	風水害	土砂災害	地震・津波	トコン災	大火	林野火災	噴火	その他	実働訓練	函授訓練	通信訓練	職員配練
0												

災害対策本部の設置回数(平成23年中)		自衛隊の災害派遣回数(平成23年度中)		自衛隊以外の災害派遣出動回数(平成22年度中)	災対法第72条の発動回数(平成23年度中)		災対法第93条第1項に基づく県の費用の全部又は一部の負担回数(平成22年度中)	災対法第73条に基づく県知事による応急措置の代行回数(平成22年度中)	災対法第74条に基づく県知事の応援要請回数(平成22年度中)
策に災基法本第2部対条	その他	派遣要請回数	出動回数		指市町長に對する示	その他の市町村の長に對する示			
		6	6						

備蓄倉庫等の棟数						備蓄物資等の調達														
食糧(A)	生活必需品(B)	防災資器材(C)	A・B兼用	B・C兼用	A・B・C兼用	食糧	飲料	毛布	被服	日用品	医療品	テント	担架	トイ	防災資器材	紙おむつ	育児用粉乳	タオルケット	防水シート	給水ポリ袋
									○	○	○	○	○						○	○

# 防災行政の現況

災害啓発事業の状況（平成22年度の実施数）													
広報誌	講演会・研修会		新聞		テレビ・ラジオ		冊子		映像資料（ビデオ等）		起震車等による地震体験人数	その他	
	震災分	震災分	震災分	震災分	震災分	震災分	震災分	震災分	震災分	震災分			
3	3	6	6	1		2	2	1	1			8,199	

災害危険箇所数											
急傾斜地崩壊危険区域				地すべり防止区域				土石流危険渓流		山地に起因する災害危険箇所	
法律指定		法律指定以外		法律指定		法律指定以外		箇所数	登うち地域防災計画数画	箇所数	登うち地域防災計画数画
箇所数	登うち地域防災計画数画	箇所数	登うち地域防災計画数画	箇所数	登うち地域防災計画数画	箇所数	登うち地域防災計画数画				
1,024	938	14,431	14,431	125	120	335	335	7,532	7,532	5,276	4,654

災害危険箇所数											
なだれ災害危険箇所		河川		海岸		溜池		宅地造成工事規制区域		建築基準法による災害危険区域	
								法律指定		法律指定	
箇所数	登うち地域防災計画数画	箇所数	登うち地域防災計画数画	箇所数	登うち地域防災計画数画	箇所数	登うち地域防災計画数画	箇所数	登うち地域防災計画数画	箇所数	登うち地域防災計画数画
		768	693	110	74	117	117	9	9		

災害危険箇所数	
災害による孤立危険箇所数	
箇所数	登うち地域防災計画数画
204	204

山口県所有のヘリコプターの状況				
所有機 1	ヘリコプターの管理状況			
	運航管理	所有目的	ヘリポートの状況	ヘリコプターテレビ伝送システムの保有
	県（運航会社へ委託）	防災用	山口宇部空港内	なし

## 第2-14表 山口県における消防防災（防災行政用）無線網の状況

平成24年4月1日現在

### 1 固定系

局 種 類	区 分	統 制 局	中 継 局	支 部 局	小 計	端 末 局						車 載 局	可 搬 局	合 計
						市 町 局	消 防 局 本 部	機 関 出 局 先	災 害 関 係 機 関 防 衛 機 関	テ レ メ ー タ 局	公 共 施 設 局			
局 数	地上系	1	17	8	214	22	13	31	4	139	5		240	
	地域衛星系	1		8	49	20	13	11	4		1		58	

### 2 移動系

局 種 類	全 県 移 動 系					地 区 移 動 系					合 計	
	基 地 局	小 計	移 動 局			基 地 局	小 計	移 動 局				
			車 載 局	可 搬 局	携 帯 局			車 載 局	可 搬 局	携 帯 局		
局 数	17	73	59	4	10							90

### 3 防災無線管理体制

無線従事者(人)		運 営 協 議 会	防 災 無 線 整 備 費 (千 円)	維 持 費 (21年 度) (千 円)		そ の 他 の 経 費
県 庁	そ の 他			保 守 契 約 費	そ の 他	
2	256	開 催 な し	0	40,965		8,267