



やまぐち健康経営フォローアップ講習会



循環器病対策 県民フォーラム

やまぐち健幸食生活フォーラム

令和7年

10月25日(土)

循環器病や健幸食生活の知識・体験談に触れて、ご自身やご家族の健康づくりを考えるきっかけにしてみませんか？

入場無料

会場

YMfg維新セミナーパーク

時間

11:00~16:30

(講演 11:50 開場 / 12:30 開演)

→ 脳卒中に関する講演

講演会場 講堂

講演1

「もし、脳梗塞になったら～急性期治療のいま～」

山口大学医学部附属病院 脳神経外科
助教 河野 亜希子 氏

講演2

「みんなで学ぼう！脳卒中リハビリテーション」

山口大学医学部附属病院 リハビリテーション部
作業療法士 西本 健氏

講演3

「MSWがサポートする社会復帰とお金のはなし」

山口大学医学部附属病院 患者支援センター
医療ソーシャルワーカー 嶋津 真理氏



→ 健康的な食環境づくりに関するシンポジウム

講演会場 講堂

司会 山口県立大学看護栄養学部栄養学科 講師 兼安 真弓氏

事業説明

「健康やまぐち食環境整備推進事業について」

山口県健康福祉部健康増進課

発表①

「株式会社フジとのお惣菜の組合せレシピの開発について」

宇部フロンティア大学短期大学部食物栄養学科

発表②

「コープやまぐちとのヘルシー弁当の開発について」

東亜大学医療学部健康栄養学科



お申し込み方法

右にある二次元コードを読み込んでお申込みください。



定員

300名

申込期限

10月10日(金)



→ イベント・展示

時間 11:00-16:30

相談

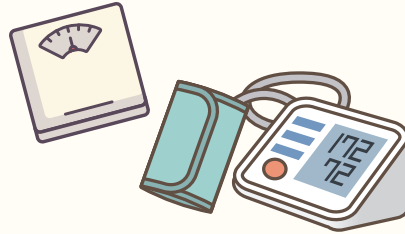
してみよう



薬剤師・看護師・管理栄養士が、健康に関する相談を受けます。

測って

みよう



体脂肪・血圧・骨健康度・ストレス度など、あなたの現在の状況を調べてみましょう。

体験して

みよう



減塩商品の試飲、SATシステムによる食事チェックなど、様々なことを体験してみましょう。

→ 会場マップ・アクセス



会場

YMfg 維新セミナーパーク

山口県山口市秋穂二島1062

最寄り駅

四辻駅

約 3.0km 徒歩約 30分

最寄りIC

山陽自動車道山口南IC

約 3.5km 車で約 7分

主催 山口県 / 山口大学医学部附属病院脳卒中・心臓病等総合支援センター

共催 (一社)山口県医師会 / (一社)山口県病院協会 / (公社)山口県歯科医師会 / (一社)山口県薬剤師会 / (公社)山口県看護協会 / 山口県訪問看護ステーション協議会 / (一社)山口県理学療法士会 / 山口県医療ソーシャルワーカー協会 / 山口県保険者協議会 / 山口県市町保健師研究協議会 / (公社)山口県栄養士会 / 山口県食生活改善推進協議会 / 山口県産業保健総合支援センター / 全国健康保険協会山口支部 / (公財)山口県健康福祉財団 / (公社)日本脳卒中協会山口県支部 / (一社)日本循環器協会山口県支部

後援 NHK山口放送局 / tys テレビ山口 / yab 山口朝日放送 / KRY山口放送 / (一社)山口県歯科衛生士会 / (一社)山口県作業療法士会 / (一社)山口県言語聴覚士会 / (一社)山口県診療放射線技師会

お問い合わせ 山口県健康福祉部健康増進課

※悪天候等により中止する場合は、当課 HP にお知らせを掲載します▶

TEL : 083-933-2950 FAX: 083-933-2969

✉ kenkoudukuri@pref.yamaguchi.lg.jp

