

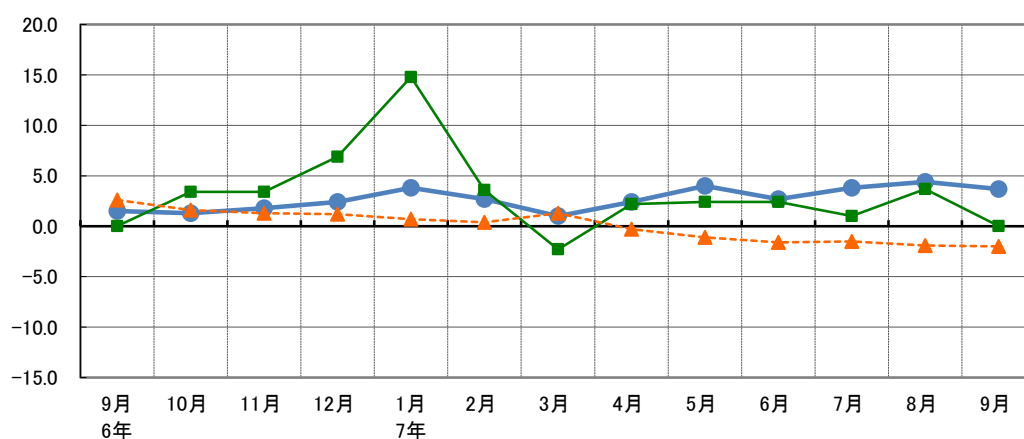
# 山口県の賃金、労働時間及び雇用の動き

—毎月勤労統計調査地方調査結果—

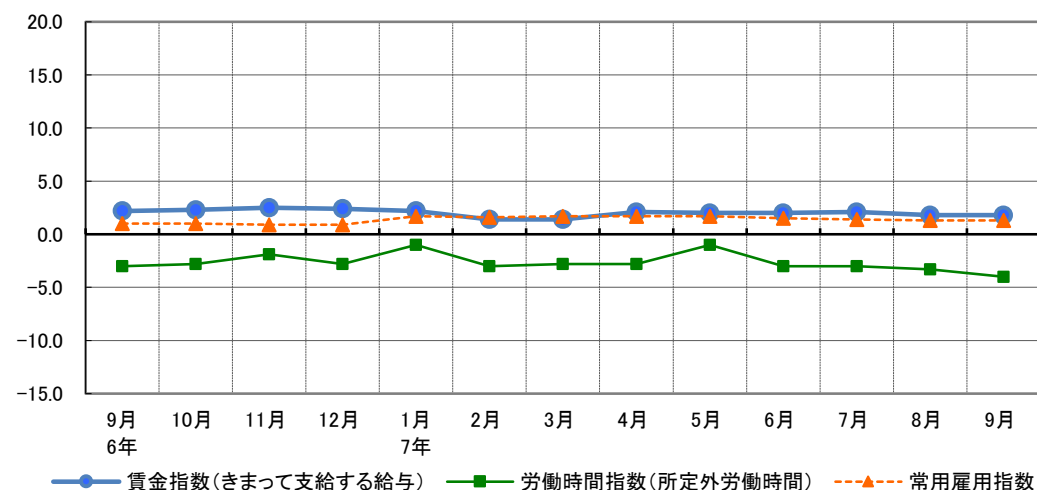
〈令和7年(2025年)9月分及び令和7年(2025年)夏季賞与〉

## 前年同月比の推移（調査産業計）

【山口県 事業所規模 5人以上】



【全国 事業所規模 5人以上】



統計は 一人ひとりの参加から



山口県総合企画部統計分析課

毎月勤労統計調査地方調査の説明、利用上の注意は  
P 16 ～ 17 に掲載しています。

# 令和7年(2025年)9月の概要

## 主な動き(事業所規模5人以上)【前年同月比】

きまって支給する給与	前年同月比 3.7%増
所定外労働時間	前年同月比 0.0%横ばい
常用労働者数	前年同月比 2.0%減

## 1 事業所規模5人以上

### (1) 賃金の動き

今月の1人当たりの現金給与総額は、268,463円で、前年同月比 4.6%増であった。  
このうち、きまって支給する給与は、262,804円で、前年同月比 3.7%増であり、特別に支払われた給与は、5,659円で、前年同月差 2,597円増であった。  
また、きまって支給する給与のうち、所定内給与は、243,845円で、前年同月比 3.5%増であった。  
なお、実質賃金は、前年同月比で現金給与総額が 1.5%増、きまって支給する給与が 0.5%増であった。

### (2) 労働時間の動き

今月の1人当たりの総実労働時間は、135.8時間で、前年同月比 0.3%増であった。  
このうち、所定内労働時間は、126.9時間で、前年同月比 0.2%増であり、所定外労働時間は、8.9時間で、前年同月比 0.0%横ばいであった。  
また、製造業の所定外労働時間は、15.2時間で、前年同月比 0.7%増であった。

### (3) 雇用の動き

今月末の常用労働者数は、479,308人で、前年同月比 2.0%減であった。  
このうち、パートタイム労働者の比率は、33.2%で、前年同月差 0.2ポイント増であった。

## 2 事業所規模30人以上

### (1) 賃金の動き

今月の1人当たりの現金給与総額は、297,348円で、前年同月比 7.0%増であった。  
このうち、きまって支給する給与は、290,095円で、前年同月比 5.6%増であり、特別に支払われた給与は、7,253円で、前年同月差 4,050円増であった。  
また、きまって支給する給与のうち、所定内給与は、263,587円で、前年同月比 5.5%増であった。  
なお、実質賃金は、前年同月比で現金給与総額が 3.8%増、きまって支給する給与が 2.4%増であった。

### (2) 労働時間の動き

今月の1人当たりの総実労働時間は、140.2時間で、前年同月比 2.4%増であった。  
このうち、所定内労働時間は、129.3時間で、前年同月比 2.1%増であり、所定外労働時間は、10.9時間で、前年同月比 5.8%増であった。  
また、製造業の所定外労働時間は、16.4時間で、前年同月比 1.2%増であった。

### (3) 雇用の動き

今月末の常用労働者数は、268,472人で、前年同月比 3.4%減であった。  
このうち、パートタイム労働者の比率は、28.6%で、前年同月差 1.3ポイント減であった。

# 1 事業所規模 5人以上

## ○ 賃 金

産 業	現金給与総額		きまって支給する						特別に支払われた	
			給 与		所定内給与		所定外給与			
	前年同月比		前年同月比		前年同月比		前年同月比		前年同月差	
	円	%	円	%	円	%	円	%	円	円
調 査 産 業 計	268 463	4.6	262 804	3.7	243 845	3.5	18 959	6.7	5 659	2 597
建 設 業	390 639	9.5	351 203	△ 0.7	332 452	0.4	18 751	△ 16.1	39 436	36 451
製 造 業	364 580	4.2	353 391	4.4	312 897	4.5	40 494	3.4	11 189	△ 287
電気・ガス・熱供給・水道業	454 038	7.9	453 992	7.9	404 810	6.7	49 182	19.1	46	46
情 報 通 信 業	322 730	13.1	321 796	13.0	302 249	10.2	19 547	88.4	934	429
運 輸 業 , 郵 便 業	276 200	5.2	275 705	5.1	234 496	5.6	41 209	2.3	495	441
卸 売 業 , 小 売 業	203 691	1.8	201 696	1.1	194 230	1.4	7 466	△ 4.7	1 995	1 274
金 融 業 , 保 険 業	388 246	12.7	380 720	13.7	366 544	12.6	14 176	54.3	7 526	△ 2 057
不動産業, 物品賃貸業	338 955	43.0	335 221	41.4	318 776	45.9	16 445	△ 11.1	3 734	3 534
学術研究, 専門・技術サービス業	318 215	0.4	316 921	0.1	302 561	1.5	14 360	△ 21.6	1 294	1 082
宿泊業, 飲食サービス業	109 448	△ 3.9	109 261	△ 4.1	105 287	△ 4.6	3 974	14.6	187	159
生活関連サービス業, 娯楽業	143 793	△ 17.7	136 371	△ 22.0	132 876	△ 21.6	3 495	△ 34.4	7 422	7 422
教育, 学習支援業	270 149	3.1	270 102	3.1	266 966	2.8	3 136	29.7	47	32
医 療 , 福 祉	266 905	12.9	264 730	12.7	249 294	12.0	15 436	26.3	2 175	429
サービス業(他に分類されないもの)	233 698	△ 7.1	233 403	△ 7.0	214 218	△ 9.5	19 185	31.5	295	△ 126

## ○ 労働時間数

産 業	出勤日数		総実労働時間				所定内労働時間		所定外労働時間	
	前年同月差		前年同月比		前年同月比		前年同月比		前年同月比	
	日	日	時間	%	時間	%	時間	%	時間	%
調 査 産 業 計	17.8	0.0	135.8	0.3	126.9	0.2	8.9	0.0		
建 設 業	21.3	0.3	163.1	1.1	154.9	1.8	8.2	△ 11.8		
製 造 業	19.0	0.4	158.1	2.7	142.9	2.8	15.2	0.7		
電気・ガス・熱供給・水道業	16.9	△ 0.5	140.3	1.7	128.0	0.2	12.3	21.8		
情 報 通 信 業	18.5	△ 0.6	154.3	0.5	143.6	△ 3.1	10.7	94.6		
運 輸 業 , 郵 便 業	19.2	0.5	176.3	8.7	152.3	7.0	24.0	21.2		
卸 売 業 , 小 売 業	17.3	△ 0.8	119.7	△ 4.7	114.4	△ 4.7	5.3	△ 3.7		
金 融 業 , 保 険 業	18.1	0.2	137.9	2.3	130.5	1.7	7.4	12.1		
不動産業, 物品賃貸業	18.3	1.1	151.9	8.8	140.7	8.7	11.2	9.9		
学術研究, 専門・技術サービス業	17.2	△ 1.2	132.1	△ 10.5	126.5	△ 9.3	5.6	△ 30.8		
宿泊業, 飲食サービス業	13.5	△ 0.9	85.4	△ 8.1	82.7	△ 7.5	2.7	△ 22.8		
生活関連サービス業, 娯楽業	15.4	△ 0.2	110.3	△ 5.8	105.7	△ 1.2	4.6	△ 54.4		
教育, 学習支援業	14.9	0.1	117.8	△ 3.5	109.0	△ 0.2	8.8	△ 31.8		
医 療 , 福 祉	18.2	0.5	133.6	2.8	128.5	1.8	5.1	37.8		
サービス業(他に分類されないもの)	19.4	0.5	147.2	1.2	138.9	2.1	8.3	△ 11.7		

## ○雇用、労働異動

雇 用				労働異動	
月末常用労働者数		パートタイム労働者比率		入職率	離職率
前年同月比		前年同月比			
人	%	%	ポイント		
479 308	△ 2.0	33.2	0.2	1.36	1.36
27 017	△ 4.5	3.9	△ 1.6	0.68	1.11
92 225	△ 0.3	9.4	△ 2.3	0.53	0.89
2 416	△ 3.7	1.7	△ 6.0	0.12	0.00
3 547	△ 3.5	9.1	△ 9.0	1.56	4.36
29 096	△ 1.0	14.5	△ 6.0	0.99	1.05
86 684	△ 1.5	57.6	2.7	1.56	1.13
9 245	△ 4.2	8.0	0.5	0.99	0.89
6 158	2.3	12.7	△ 9.2	0.65	0.65
11 076	△ 1.2	18.2	8.4	1.03	1.41
43 737	4.9	82.3	8.4	2.53	2.86
12 153	1.8	74.3	11.9	2.12	3.77
28 266	△ 2.5	36.7	△ 1.9	2.91	0.60
90 011	△ 7.2	29.6	△ 3.5	1.29	1.61
33 259	0.9	27.8	1.0	1.62	0.99

## ○ 賃金・労働時間・常用雇用指数（令和2年＝100）及びパートタイム労働者比率の推移（調査産業計）

年 月	現金給与総額				きまって支給する給与				総実労働時間		所定外労働時間		常用雇用		パートタイム 労働者比率	
	名目賃金		実質賃金		名目賃金		実質賃金									
	指数	前年同月比	指数	前年同月比	指数	前年同月比	指数	前年同月比	指数	前年同月比	指数	前年同月比	指数	前年同月比		前年同月差
		%		%		%		%		%		%		%	%	ポイント
令和 2年	100.0	1.8	100.0	1.4	100.0	1.3	100.0	1.0	100.0	△ 2.9	100.0	△ 11.2	100.0	△ 0.1	29.4	0.5
3年	102.5	2.6	102.3	2.3	101.6	1.6	101.4	1.4	101.3	1.4	105.0	5.1	99.1	△ 0.9	28.6	△ 0.8
4年	104.7	2.1	101.4	△ 0.9	104.5	2.9	101.2	△ 0.2	101.1	△ 0.2	109.6	4.4	99.3	0.2	29.3	0.7
5年	103.4	△ 1.2	96.6	△ 4.7	103.9	△ 0.6	97.1	△ 4.1	99.3	△ 1.8	96.2	△ 12.2	100.3	1.0	32.2	2.9
6年	106.4	2.2	96.5	△ 0.8	105.6	1.2	95.7	△ 1.8	98.8	△ 0.9	93.5	△ 3.1	102.3	2.0	33.6	1.9
6年 9月	88.6	△ 0.4	80.0	△ 3.4	106.1	1.5	95.8	△ 1.4	98.0	△ 2.4	95.7	0.0	102.9	2.6	33.0	1.8
10月	89.8	2.2	80.4	△ 0.7	107.0	1.3	95.8	△ 1.5	102.0	0.1	101.1	3.4	102.6	1.6	33.8	2.4
11月	94.2	0.1	84.0	△ 3.1	106.8	1.8	95.3	△ 1.3	101.4	1.0	97.8	3.4	102.5	1.3	33.5	1.7
12月	189.6	7.7	168.2	3.6	106.7	2.4	94.7	△ 1.5	99.9	0.6	98.9	6.9	102.7	1.2	34.1	1.8
7年 1月	91.5	4.5	80.4	△ 0.4	106.5	3.8	93.6	△ 1.0	93.7	1.8	100.0	14.8	102.4	0.7	34.6	0.5
2月	88.6	3.1	78.4	△ 1.0	105.8	2.7	93.6	△ 1.4	94.0	△ 2.2	91.4	3.6	101.9	0.4	34.0	0.2
3月	94.3	2.9	83.0	△ 1.7	106.0	1.0	93.3	△ 3.5	96.2	△ 2.4	93.5	△ 2.3	101.8	1.3	34.8	1.1
4月	95.7	3.5	84.2	△ 0.5	109.8	2.4	96.7	△ 1.4	102.1	△ 0.2	100.0	2.2	101.9	△ 0.3	33.6	0.6
5月	94.8	6.4	83.0	2.6	108.8	4.0	95.3	0.3	98.6	1.3	90.3	2.4	101.4	△ 1.1	33.1	△ 0.8
6月	145.2	0.3	127.7	△ 2.7	109.1	2.7	96.0	△ 0.4	101.8	2.7	90.3	2.4	100.9	△ 1.6	33.0	△ 0.9
7月	137.8	5.4	120.8	2.0	110.6	3.8	96.9	0.3	103.3	0.8	97.8	1.0	101.3	△ 1.5	32.9	△ 0.4
8月	96.1	4.5	84.2	1.4	109.9	4.4	96.2	1.3	95.7	△ 0.2	89.2	3.7	100.8	△ 1.9	32.9	△ 0.4
9月	92.7	4.6	81.2	1.5	110.0	3.7	96.3	0.5	98.3	0.3	95.7	0.0	100.8	△ 2.0	33.2	0.2

(注)

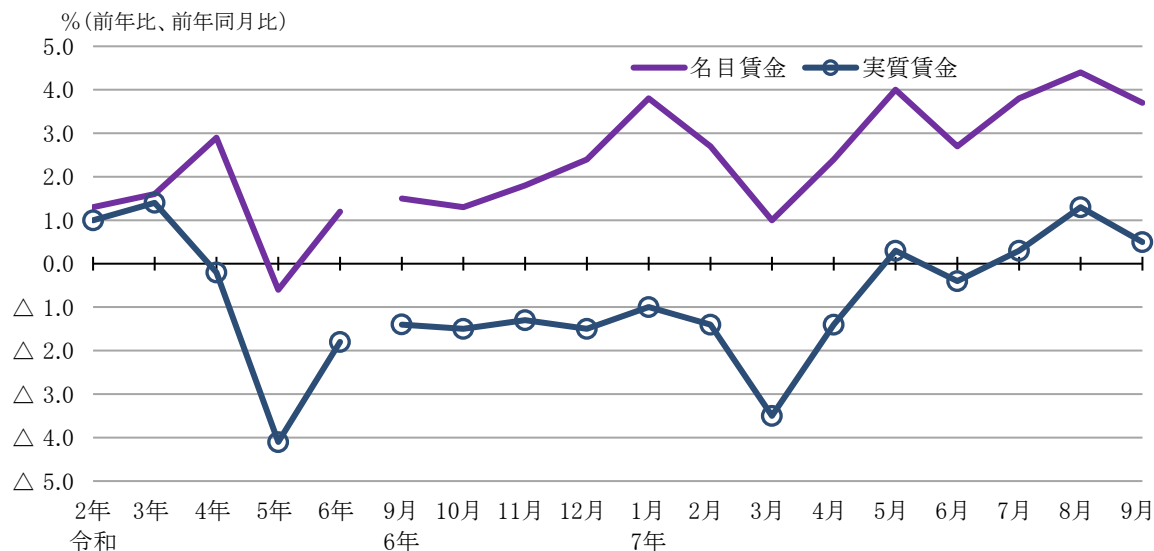
1 パートタイム労働者比率 :  $\frac{\text{当月パートタイム労働者数}}{\text{本月末推計常用労働者数}} \times 100$

2 入(離)職率 :  $\frac{\text{当月推計増加(減少)常用労働者数}}{\text{前月末推計常用労働者数※}} \times 100$

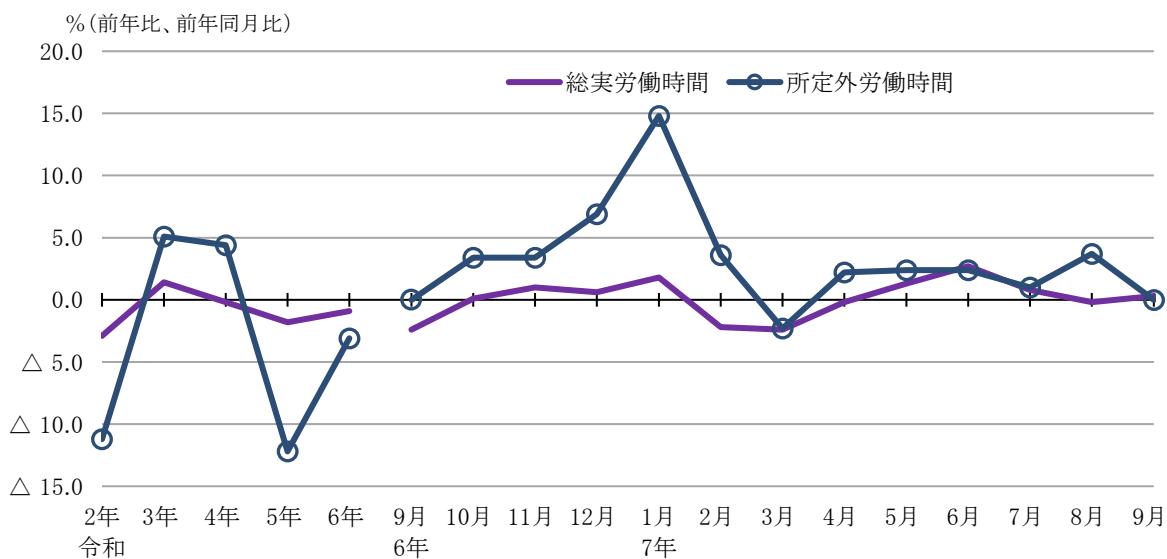
※前月末推計常用労働者数は、当月の集計事業所の「前調査期間末日の常用労働者数」から推計したものである。

3 実質賃金指数 :  $\frac{\text{名目賃金指数}}{\text{山口市の消費者物価指数(持家の帰属家賃を除く総合)}} \times 100$

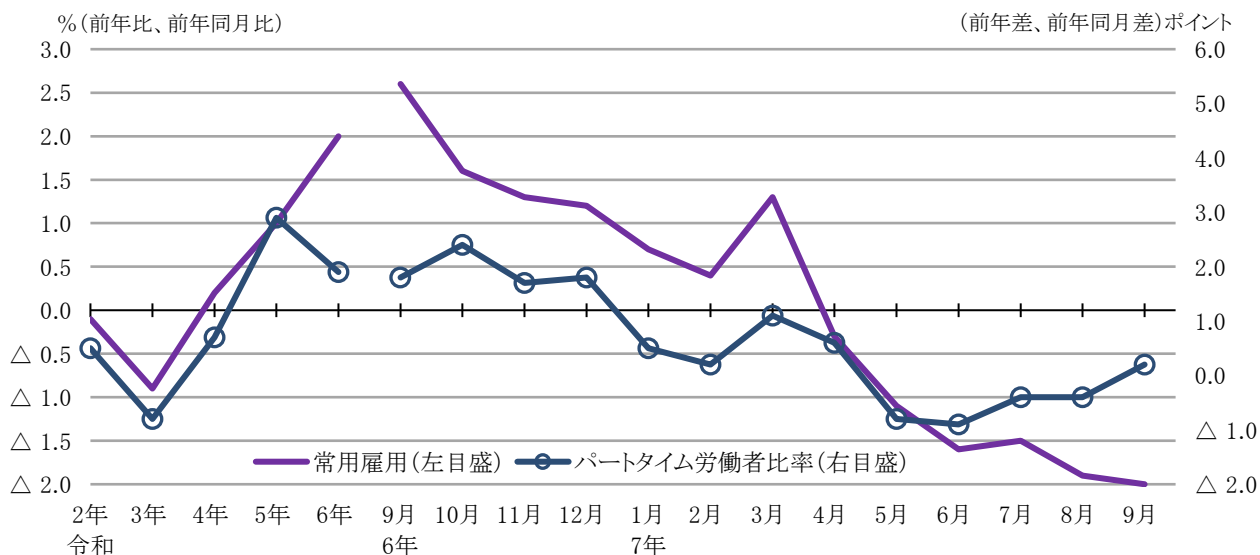
## きまって支給する給与の動き 労働者全体(事業所規模5人以上)



## 労働時間の動き 労働者全体(事業所規模5人以上)



## 常用雇用、パートタイム労働者比率の動き 労働者全体(事業所規模5人以上)



## 2 事業所規模 30人以上

### ○ 賃 金

産業	現金給与総額		きまって支給する						特別に支払われた	
			給与		所定内給与		所定外給与			
	前年同月比		前年同月比		前年同月比		前年同月比		前年同月差	
	円	%	円	%	円	%	円	%	円	円
調査産業計	297 348	7.0	290 095	5.6	263 587	5.5	26 508	7.2	7 253	4 050
建設業	460 873	15.2	334 813	△ 15.9	320 528	△ 9.7	14 285	△ 67.0	126 060	124 463
製造業	384 535	4.3	372 100	3.9	326 637	3.8	45 463	4.9	12 435	1 882
電気・ガス・熱供給・水道業	475 834	4.4	475 763	4.3	408 518	2.6	67 245	15.7	71	71
情報通信業	363 516	17.7	361 946	17.6	339 659	14.1	22 287	115.2	1 570	695
運輸業，郵便業	278 128	△ 1.1	277 450	△ 1.4	228 637	△ 2.3	48 813	3.3	678	602
卸売業，小売業	192 135	9.1	192 114	9.2	184 997	9.5	7 117	0.1	21	△ 54
金融業，保険業	337 723	2.2	334 999	1.6	327 194	2.4	7 805	△ 24.8	2 724	2 724
不動産業，物品賃貸業	231 433	△ 14.1	231 092	△ 14.0	214 476	△ 12.8	16 616	△ 26.9	341	△ 462
学術研究，専門・技術サービス業	382 380	4.8	380 942	4.4	358 910	6.0	22 032	△ 16.3	1 438	1 438
宿泊業，飲食サービス業	117 821	17.3	117 821	17.4	110 241	15.4	7 580	54.4	0	△ 26
生活関連サービス業，娯楽業	154 418	△ 2.6	136 762	△ 13.6	132 603	△ 12.4	4 159	△ 40.0	17 656	17 656
教育，学習支援業	251 456	12.9	251 382	13.1	248 184	12.8	3 198	18.8	74	52
医療，福祉	315 995	17.5	314 935	17.4	291 320	16.1	23 615	36.7	1 060	429
サービス業（他に分類されないもの）	219 574	△ 0.7	219 101	△ 0.8	199 130	△ 2.1	19 971	16.8	473	44

### ○ 労働時間数

産 業	出勤日数		総実労働時間						雇 用			労働異動		
			所定内労働時間		所定外労働時間		月末常用労働者数	パートタイム労働者比率	入職率	離職率				
	前年同月差	前年同月比	前年同月比	前年同月比	前年同月比	前年同月差								
	日	日	時間	%	時間	%	時間	%	人	%	%	ポイント		
調 査 産 業 計	17.7	0.1	140.2	2.4	129.3	2.1	10.9	5.8	268 472	△ 3.4	28.6	△ 1.3	1.04	1.11
建 設 業	19.3	0.3	143.9	△ 9.2	136.3	△ 3.8	7.6	△ 54.5	6 287	△ 10.7	1.6	△ 2.8	0.03	0.62
製 造 業	18.8	0.3	158.0	2.0	141.6	2.0	16.4	1.2	76 397	△ 2.1	9.0	△ 1.3	0.44	0.85
電気・ガス・熱供給・水道業	16.6	△ 1.0	143.8	△ 0.4	127.7	△ 2.0	16.1	14.2	1 572	△ 3.5	2.7	△ 0.2	0.19	0.00
情 報 通 信 業	18.2	△ 1.2	147.8	△ 4.4	138.6	△ 7.6	9.2	100.0	2 131	0.5	6.0	△ 1.0	0.05	0.93
運 輸 業 , 郵 便 業	18.8	0.2	178.5	6.6	153.7	5.4	24.8	13.8	21 209	2.1	17.0	1.6	0.68	0.91
卸 売 業 , 小 売 業	18.1	0.3	123.4	5.6	117.4	5.0	6.0	17.7	36 542	△ 0.8	64.9	△ 3.5	0.79	1.28
金 融 業 , 保 険 業	18.4	0.3	137.0	1.5	133.4	4.6	3.6	△ 51.3	4 617	△ 3.4	6.2	△ 1.7	1.97	1.78
不動産業, 物品賃貸業	17.8	△ 1.7	151.4	△ 7.1	139.8	△ 4.5	11.6	△ 29.3	1 422	△ 0.7	17.9	△ 1.6	0.70	1.05
学術研究, 専門・技術サービス業	18.4	0.6	145.4	△ 2.7	137.6	△ 0.1	7.8	△ 33.9	5 860	△ 1.6	7.2	1.0	0.41	0.49
宿泊業, 飲食サービス業	13.8	0.8	88.9	11.6	83.9	10.5	5.0	35.3	13 077	7.3	77.5	△ 6.8	1.45	3.31
生活関連サービス業, 娯楽業	14.7	△ 1.9	95.0	△ 13.5	91.0	△ 13.0	4.0	△ 24.6	5 115	8.3	67.5	10.2	1.31	2.72
教育, 学習支援業	13.2	0.2	101.2	△ 0.1	98.1	3.5	3.1	△ 53.1	18 064	△ 4.5	44.7	△ 5.2	3.69	0.33
医 療 , 福 祉	17.9	0.0	142.6	5.3	135.5	3.4	7.1	65.1	53 259	△ 10.9	21.6	△ 3.5	1.11	0.99
サービス業(他に分類されないもの)	17.8	△ 0.1	130.2	△ 3.5	120.7	△ 3.9	9.5	1.1	20 300	△ 2.7	39.2	3.4	2.03	1.49

### ○ 賃金・労働時間・常用雇用指数（令和2年＝100）及びパートタイム労働者比率の推移（調査産業計）

年 月	現金給与総額				きまって支給する給与				総実労働時間		所定外労働時間		常用雇用		パートタイム 労働者比率	
	名目賃金		実質賃金		名目賃金		実質賃金									
	指数	前年同月比	指数	前年同月比	指数	前年同月比	指数	前年同月比	指数	前年同月比	指数	前年同月比	指数	前年同月比		前年同月差
		%		%		%		%		%		%		%	%	ポイント
令和 2年	100.0	△ 1.1	100.0	△ 1.3	100.0	△ 1.3	100.0	△ 1.5	100.0	△ 3.6	100.0	△ 13.4	100.0	0.1	23.5	0.7
3年	106.2	6.3	106.0	6.0	104.6	4.7	104.4	4.4	102.4	2.4	108.3	8.4	99.2	△ 0.8	23.0	△ 0.5
4年	107.8	1.5	104.4	△ 1.5	107.1	2.4	103.7	△ 0.7	101.5	△ 0.9	109.5	1.1	99.3	0.2	24.2	1.2
5年	107.7	△ 0.1	100.7	△ 3.5	107.8	0.7	100.7	△ 2.9	100.2	△ 1.3	97.3	△ 11.1	99.2	△ 0.2	26.8	2.6
6年	107.5	1.5	97.5	△ 1.5	107.0	0.8	97.0	△ 2.2	98.8	△ 0.9	97.5	1.4	99.5	0.3	29.9	2.0
6年 9月	87.1	△ 1.7	78.6	△ 4.6	107.0	1.3	96.6	△ 1.6	96.3	△ 3.1	96.3	1.0	99.9	0.9	29.9	1.6
10月	88.2	1.6	79.0	△ 1.3	108.4	1.7	97.0	△ 1.2	101.7	0.2	104.7	6.7	99.5	0.2	30.4	2.1
11月	92.7	1.2	82.7	△ 2.0	108.3	1.5	96.6	△ 1.7	100.9	0.1	100.0	4.9	99.3	0.1	29.9	1.7
12月	200.8	5.5	178.2	1.5	108.0	1.6	95.8	△ 2.3	98.9	△ 0.3	99.1	6.0	99.4	0.4	30.6	2.4
7年 1月	91.9	6.4	80.8	1.5	108.9	5.1	95.7	0.3	94.4	1.3	105.6	14.2	99.3	△ 0.1	31.4	1.1
2月	87.1	3.9	77.1	△ 0.1	106.9	3.2	94.6	△ 0.9	93.0	△ 2.5	94.4	4.1	98.6	△ 0.7	30.3	0.3
3月	91.8	1.1	80.8	△ 3.5	106.6	0.0	93.8	△ 4.5	95.6	△ 3.9	100.0	△ 0.9	97.5	△ 0.1	31.0	1.6
4月	96.1	4.3	84.6	0.4	112.1	2.5	98.7	△ 1.4	102.5	△ 0.7	110.3	3.6	97.6	△ 2.3	29.1	0.5
5月	96.3	9.7	84.3	5.8	111.5	5.3	97.6	1.5	98.7	0.0	99.1	5.0	97.6	△ 2.4	29.2	△ 0.6
6月	147.8	△ 5.9	130.0	△ 8.8	111.4	3.1	98.0	0.0	101.4	2.2	97.2	5.1	97.4	△ 2.4	28.9	△ 1.0
7月	141.0	4.5	123.6	1.1	111.6	3.2	97.8	△ 0.1	104.4	2.7	105.6	6.6	97.6	△ 2.5	28.8	△ 1.2
8月	94.5	7.6	82.7	4.4	112.3	5.1	98.3	2.0	96.8	0.2	99.1	6.0	96.6	△ 3.4	28.3	△ 1.9
9月	93.2	7.0	81.6	3.8	113.0	5.6	98.9	2.4	98.6	2.4	101.9	5.8	96.5	△ 3.4	28.6	△ 1.3

(注)

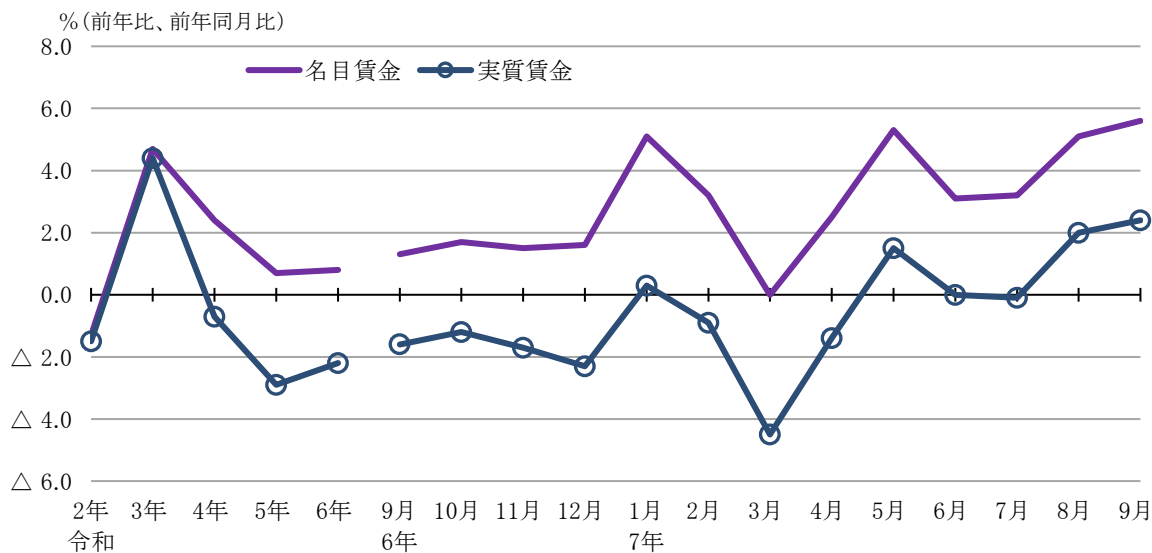
1 パートタイム労働者比率 :  $\frac{\text{当月パートタイム労働者数}}{\text{本月末推計常用労働者数}} \times 100$

2 入(離)職率 :  $\frac{\text{当月推計増加(減少)常用労働者数}}{\text{前月末推計常用労働者数}} \times 100$

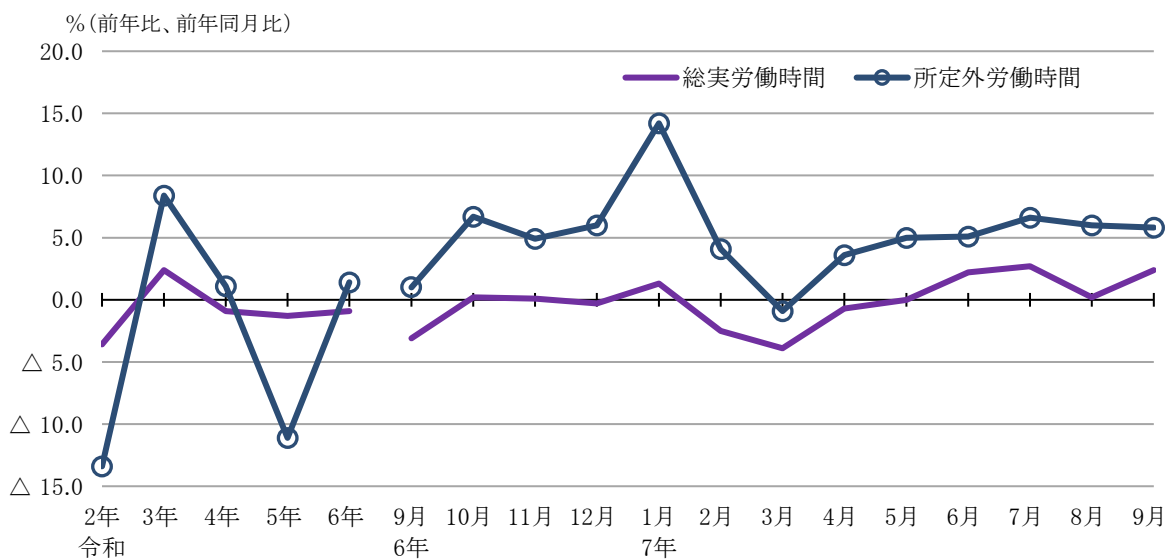
※前月末推計常用労働者数は、当月の集計事業所の「前調査期間末日の常用労働者数」から推計したものである。

3 実質賃金指数 :  $\frac{\text{名目賃金指数}}{\text{山口市の消費者物価指数(持家の帰属家賃を除く総合)}} \times 100$

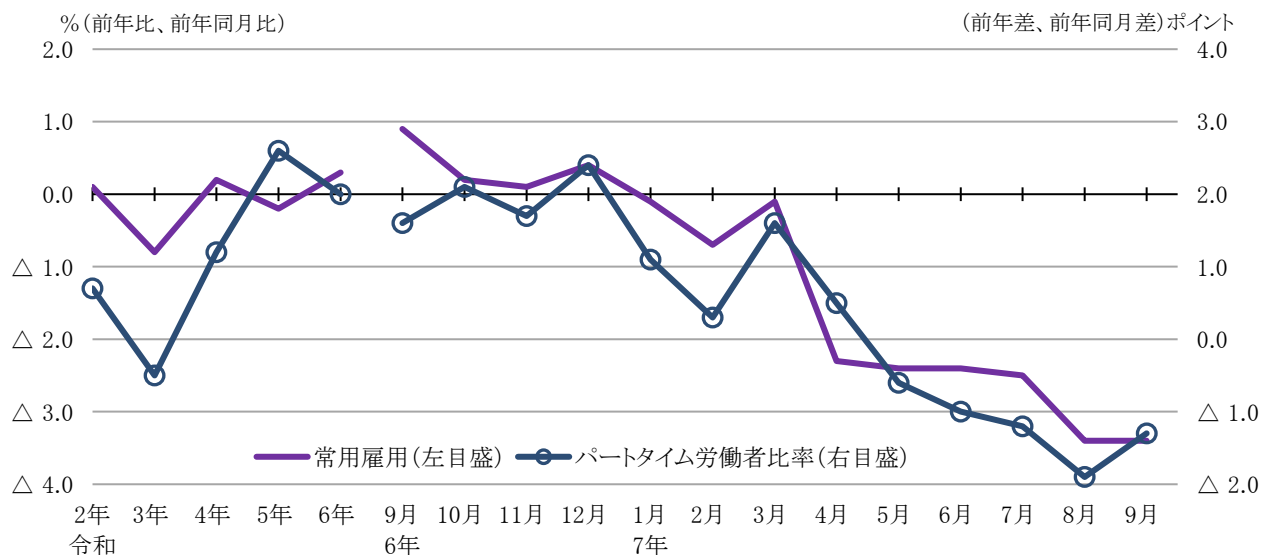
## きまって支給する給与の動き 労働者全体(事業所規模30人以上)



## 労働時間の動き 労働者全体(事業所規模30人以上)



## 常用雇用、パートタイム労働者比率の動き 労働者全体(事業所規模30人以上)



統 計 表

第1表 産業、性別常用労働者の一人平均月間現金給与額

令和7年(2025年)9月

事業所規模5人以上

産 業	計					男			女		
	現金給与総額	きまって支給 する給与	所定内給与	超過労働給与	特別に支払わ れた給与	現金給与総額	きまって支給 する給与	特別に支払わ れた給与	現金給与総額	きまって支給 する給与	特別に支払わ れた給与
TL 調 査 産 業 計	268 463	262 804	243 845	18 959	5 659	339 962	331 295	8 667	191 155	188 748	2 407
D 建 設 業	390 639	351 203	332 452	18 751	39 436	414 391	372 199	42 192	273 823	247 943	25 880
E 製 造 業	364 580	353 391	312 897	40 494	11 189	409 932	396 823	13 109	222 100	216 945	5 155
F 電 気・ガ  ス・熱  供給・水道  業	454 038	453 992	404 810	49 182	46	467 885	467 885	0	368 670	368 341	329
G 情 報 通 信 業	322 730	321 796	302 249	19 547	934	375 502	374 213	1 289	241 647	241 259	388
H 運 輸 業， 郵 便 業	276 200	275 705	234 496	41 209	495	294 048	293 466	582	210 886	210 710	176
I 卸 売 業， 小 売 業	203 691	201 696	194 230	7 466	1 995	288 459	285 222	3 237	141 582	140 498	1 084
J 金 融 業， 保 険 業	388 246	380 720	366 544	14 176	7 526	509 095	501 650	7 445	296 126	288 538	7 588
K 不動産業・物品賃貸業	338 955	335 221	318 776	16 445	3 734	425 267	419 718	5 549	216 173	215 022	1 151
L 学術研究，専門・技術サービス業	318 215	316 921	302 561	14 360	1 294	385 831	384 073	305	197 582	197 115	467
M 宿泊業，飲食サービス業	109 448	109 261	105 287	3 974	187	126 682	126 377	305	100 163	100 040	123
N 生活関連サービス業，娯楽業	143 793	136 371	132 876	3 495	7 422	172 647	163 729	8 918	118 801	112 675	6 126
O 教育，学習支援業	270 149	270 102	266 966	3 136	47	302 555	302 449	106	244 327	244 327	0
P 医療，福祉	266 905	264 730	249 294	15 436	2 175	362 416	361 272	1 144	236 213	233 707	2 506
R サービス業（他に分類されないもの）	233 698	233 403	214 218	19 185	295	282 120	281 883	237	159 739	159 355	384
E09,I10 食 料 品 ・ た ば こ	214 917	214 504	195 609	18 895	413	279 278	278 705	573	168 689	168 390	299
E11 織 維 工 業	281 261	280 391	264 521	15 870	870	402 616	401 171	1 445	185 217	184 803	414
E14 パ ー ル ・ 紙	279 600	278 942	249 816	29 126	658	359 598	358 637	961	152 169	151 993	176
E15 印刷・関連産業	263 313	260 838	248 003	12 835	2 475	287 041	284 564	2 477	220 448	217 977	2 471
E16,E17 化 学 ・ 石 油 ・ 石 炭	451 662	450 691	402 396	48 295	971	468 898	468 048	850	335 627	333 843	1 784
E19 ゴ ム 製 品	387 672	387 672	339 449	48 223	0	406 164	406 164	0	233 829	233 829	0
E21 窯 業 ・ 土 石 製 品	395 734	395 680	342 477	53 203	54	412 187	412 187	0	283 447	283 022	425
E22 鉄 鋼 業	463 362	454 808	392 123	62 685	8 554	479 930	471 054	8 876	310 088	304 511	5 577
E24 金 属 製 品 製 造 業	361 364	333 320	301 043	32 277	28 044	387 416	357 949	29 467	250 820	228 811	22 009
E28 電 子 ・ デ バ イ ス	344 902	343 144	281 475	61 669	1 758	410 047	407 465	2 582	205 979	205 979	0
E31 輸 送 用 機 械 器 具	371 506	370 211	311 972	58 239	1 295	388 667	387 283	1 384	255 500	254 805	695
ES1 E 一 括 分 1	344 510	336 487	291 577	44 910	8 023	384 558	374 579	9 979	222 094	220 052	2 042
ES2 E 一 括 分 2	276 700	276 700	261 508	15 192	0	313 699	313 699	0	196 195	196 195	0
ES3 E 一 括 分 3	435 699	370 374	339 331	31 043	65 325	467 168	396 075	71 093	290 383	251 693	38 690
I-1 卸 売 業	325 001	319 097	306 481	12 616	5 904	370 576	364 394	6 182	227 196	221 890	5 306
I-2 小 売 業	173 334	172 318	166 141	6 177	1 016	249 305	247 472	1 833	130 975	130 414	561
M75 宿 泊 業	150 323	150 143	141 210	8 933	180	194 646	194 521	125	115 288	115 065	223
MS M 一 括 分	99 869	99 681	96 869	2 812	188	105 289	104 928	361	97 215	97 111	104
P83 医 療 業	314 382	312 390	290 848	21 542	1 992	468 581	467 229	1 352	270 859	268 686	2 173
PS P 一 括 分	215 944	213 573	204 692	8 881	2 371	268 802	267 841	961	196 597	193 709	2 888

(注) E一括分とは製造業中分類のうち表産業以外を一括表示したもので次のとおり。

E一括分1：E12木材・木製品製造業（家具を除く）、E13家具・装備品製造業、E18プラスチック製品製造業、E23非鉄金属製造業、E32,20その他の製造業、なめし革・同製品・毛皮製造業

E一括分2：E29電気機械器具製造業,E30情報通信機械器具製造業

E一括分3：E25はん用機械器具製造業,E26生産用機械器具製造業、E27業務用機械器具製造業

M一括分とは宿泊業，飲食サービス業中分類のうち表産業以外を一括表示したものである。

P一括分とは医療，福祉中分類のうち表産業以外を一括表示したものである。



第2表 産業、性別常用労働者の一人平均月間出勤日数及び実労働時間

令和7年(2025年)9月

事業所規模5人以上

(単位：日、時間)

産 業	計			男			女					
	出勤日数	総実労働時間	所定内労働時間	所定外労働時間	出勤日数	総実労働時間	所定内労働時間	所定外労働時間	出勤日数	総実労働時間	所定内労働時間	所定外労働時間
TL 調査産業計	17.8	135.8	126.9	8.9	18.6	152.2	139.0	13.2	16.9	118.0	113.8	4.2
D 建設業	21.3	163.1	154.9	8.2	21.5	165.0	155.8	9.2	20.3	153.1	150.3	2.8
E 製造業	19.0	158.1	142.9	15.2	19.2	162.8	145.5	17.3	18.2	143.0	134.7	8.3
F 電気・ガス・熱供給・水道業	16.9	140.3	128.0	12.3	16.8	141.0	127.7	13.3	18.0	136.2	130.0	6.2
G 情報通信業	18.5	154.3	143.6	10.7	19.0	160.6	148.8	11.8	17.7	144.6	135.7	8.9
H 運輸業，郵便業	19.2	176.3	152.3	24.0	19.2	182.6	155.4	27.2	19.1	152.7	140.7	12.0
I 卸売業，小売業	17.3	119.7	114.4	5.3	18.5	142.2	132.8	9.4	16.4	103.3	101.0	2.3
J 金融業，保険業	18.1	137.9	130.5	7.4	18.8	153.0	141.5	11.5	17.6	126.5	122.2	4.3
K 不動産業，物品賃貸業	18.3	151.9	140.7	11.2	19.1	165.6	149.6	16.0	17.1	132.2	127.9	4.3
L 学術研究，専門・技術サービス業	17.2	132.1	126.5	5.6	17.7	140.8	133.9	6.9	16.1	116.6	113.4	3.2
M 宿泊業，飲食サービス業	13.5	85.4	82.7	2.7	13.5	90.4	87.1	3.3	13.5	82.9	80.4	2.5
N 生活関連サービス業，娯楽業	15.4	110.3	105.7	4.6	15.4	124.2	117.0	7.2	15.4	98.3	95.9	2.4
O 教育，学習支援業	14.9	117.8	109.0	8.8	14.4	118.4	107.2	11.2	15.4	117.4	110.4	7.0
P 医療業，福祉	18.2	133.6	128.5	5.1	18.0	144.6	136.2	8.4	18.2	130.2	126.1	4.1
R サービス業(他に分類されないもの)	19.4	147.2	138.9	8.3	20.9	168.7	157.0	11.7	17.1	114.3	111.2	3.1
E09,10 食品・たばこ	18.4	148.6	137.8	10.8	19.8	166.5	153.1	13.4	17.5	135.9	126.9	9.0
E11 繊維工業	18.4	149.9	142.7	7.2	17.7	150.5	141.4	9.1	18.9	149.5	143.8	5.7
E14 パルプ・紙	18.1	138.1	130.3	7.8	18.9	149.9	138.0	11.9	16.9	119.1	117.9	1.2
E15 印刷・関連産業	21.1	167.6	157.6	10.0	21.6	173.8	162.7	11.1	20.2	156.4	148.4	8.0
E16,E17 化学、石油・石炭	18.7	153.7	139.5	14.2	18.9	155.8	140.8	15.0	17.4	139.1	130.7	8.4
E19 ゴム製品	17.5	142.3	126.5	15.8	17.4	142.7	126.1	16.6	18.7	138.2	129.9	8.3
E21 窯業・土石製品	20.1	165.4	147.9	17.5	20.0	166.4	147.7	18.7	20.2	157.9	148.7	9.2
E22 鉄鋼業	20.0	159.6	142.8	16.8	20.2	161.4	143.5	17.9	18.2	143.9	136.6	7.3
E24 金属製品製造業	19.2	161.7	146.1	15.6	19.3	164.6	147.3	17.3	18.8	149.4	141.0	8.4
E28 電子・デバイス	18.2	162.9	140.4	22.5	18.3	173.2	143.1	30.1	17.8	140.9	134.5	6.4
E31 輸送用機械器具	19.1	170.6	147.1	23.5	19.0	171.6	147.4	24.2	19.1	163.2	144.8	18.4
ES1 E一括分1	19.5	162.3	147.4	14.9	19.5	167.1	149.6	17.5	19.5	147.5	140.5	7.0
ES2 E一括分2	19.5	158.5	150.5	8.0	19.5	161.0	150.6	10.4	19.5	153.1	150.2	2.9
ES3 E一括分3	18.5	157.2	142.6	14.6	18.7	161.8	145.5	16.3	17.6	136.2	129.5	6.7
I-1 卸売業	18.9	149.4	141.2	8.2	19.4	158.9	148.8	10.1	17.7	128.8	124.7	4.1
I-2 小売業	16.9	112.4	107.8	4.6	18.1	134.3	125.2	9.1	16.2	100.1	98.0	2.1
M75 宿泊業	14.4	106.3	102.0	4.3	15.2	123.5	117.4	6.1	13.8	92.7	89.8	2.9
MS M一括分	13.3	80.6	78.2	2.4	13.0	79.9	77.5	2.4	13.5	81.0	78.6	2.4
P83 医療業	18.6	138.7	132.5	6.2	17.8	150.1	138.6	11.5	18.8	135.5	130.8	4.7
PS P一括分	17.8	128.3	124.3	4.0	18.2	139.8	134.0	5.8	17.6	124.1	120.7	3.4

第3表 産業、性別常用労働者数及びパートタイム労働者比率

令和7年(2025年)9月

事業所規模5人以上

(単位：人、%)

産 業	計					男					
	前調査期間末 常用労働者数	増 常用労働者数	減 常用労働者数	少 常用労働者数	本調査期間末 常用労働者数	うちパートタイム 労働者数	パートタイム 労働者比率	前調査期間末 常用労働者数	増 常用労働者数	減 常用労働者数	少 常用労働者数
TL 調 査 産 業 計	479 319	6 528	6 539	479 308	159 357	33.2		249 324	2 371		2 993
D 建 設 業	27 134	184	301	27 017	1 041	3.9		22 551	184		285
E 製 造 業	92 558	494	827	92 225	8 641	9.4		70 205	284		528
F 電 気・ガ ス・熱 供 給・水 道 業	2 413	3	0	2 416	42	1.7		2 077	1		0
G 情 報 通 信 業	3 649	57	159	3 547	323	9.1		2 200	28		69
H 運 輸 業， 郵 便 業	29 116	287	307	29 096	4 206	14.5		22 859	184		183
I 卸 売 業， 小 売 業	86 312	1 349	977	86 684	49 938	57.6		36 726	218		517
J 金 融 業， 保 険 業	9 236	91	82	9 245	739	8.0		3 988	46		28
K 不 動 産 業， 物 品 賃 貸 業	6 158	40	40	6 158	779	12.7		3 613	7		1
L 学 術 研 究， 専 門・技 術 サ ー ビ ス 業	11 119	114	157	11 076	2 016	18.2		7 173	22		145
M 宿 泊 業， 飲 食 サ ー ビ ス 業	43 884	1 109	1 256	43 737	36 006	82.3		15 304	337		268
N 生 活 関 連 サ ー ビ ス 業， 娯 楽 業	12 357	282	466	12 153	9 028	74.3		5 858	40		380
O 教 育， 学 習 支 援 業	27 628	805	167	28 266	10 385	36.7		12 095	623		26
P 医 療， 福 祉 社	90 302	1 164	1 455	90 011	26 651	29.6		22 078	81		386
R サ ー ビ ス 業(他 に 分 類 さ れ な い も の)	33 050	535	326	33 259	9 258	27.8		19 966	316		175

産 業	男(つづき)					女			
	本調査期間末 常用労働者数	うちパートタイム 労働者数	パートタイム 労働者比率	前調査期間末 常用労働者数	増 常用労働者数	減 常用労働者数	少 常用労働者数	本調査期間末 常用労働者数	うちパートタイム 労働者数
TL 調 査 産 業 計	248 702	44 237	17.8	229 995	4 157	3 546	230 606	115 120	49.9
D 建 設 業	22 450	363	1.6	4 583	0	16	4 567	678	14.8
E 製 造 業	69 961	2 414	3.5	22 353	210	299	22 264	6 227	28.0
F 電 気・ガ ス・熱 供 給・水 道 業	2 078	20	1.0	336	2	0	338	22	6.5
G 情 報 通 信 業	2 159	83	3.8	1 449	29	90	1 388	240	17.3
H 運 輸 業， 郵 便 業	22 860	1 935	8.5	6 257	103	124	6 236	2 271	36.4
I 卸 売 業， 小 売 業	36 427	12 138	33.3	49 586	1 131	460	50 257	37 800	75.2
J 金 融 業， 保 険 業	4 006	62	1.5	5 248	45	54	5 239	677	12.9
K 不 動 産 業， 物 品 賃 貸 業	3 619	80	2.2	2 545	33	39	2 539	699	27.5
L 学 術 研 究， 専 門・技 術 サ ー ビ ス 業	7 050	391	5.5	3 946	92	12	4 026	1 625	40.4
M 宿 泊 業， 飲 食 サ ー ビ ス 業	15 373	11 689	76.0	28 580	772	988	28 364	24 317	85.7
N 生 活 関 連 サ ー ビ ス 業， 娯 楽 業	5 518	3 561	64.5	6 499	222	86	6 635	5 467	82.4
O 教 育， 学 習 支 援 業	12 692	4 534	35.7	15 533	182	141	15 574	5 851	37.6
P 医 療， 福 祉 社	21 773	4 327	19.9	68 224	1 083	1 069	68 238	22 324	32.7
R サ ー ビ ス 業(他 に 分 類 さ れ な い も の)	20 107	2 569	12.8	13 084	219	151	13 152	6 689	50.9

第4表 産 業、性別常用労働者の一人平均月間現金給与額

令和7年(2025年)9月

事業所規模30人以上

(単位：円)

産 業	計				男				女			
	現金給与総額	きまって支給する給与	所定内給与	超過労働給与	特別に支払われた給与	現金給与総額	きまって支給する給与	特別に支払われた給与	現金給与総額	きまって支給する給与	特別に支払われた給与	特別に支払われた給与
TL 調査産業計	297 348	290 095	263 587	26 508	7 253	365 954	354 681	11 273	212 502	210 220		2 282
D 建設業	460 873	334 813	320 528	14 285	126 060	477 988	347 400	130 588	339 631	245 649		93 982
E 製造業	384 535	372 100	326 637	45 463	12 435	427 401	413 250	14 151	234 443	228 017		6 426
F 電気・ガス・熱供給・水道業	475 834	475 763	408 518	67 245	71	492 450	492 450	0	320 763	320 033		730
G 情報通信業	363 516	361 946	339 659	22 287	1 570	405 597	403 822	1 775	244 172	243 185		987
H 運輸業，郵便業	278 128	277 450	228 637	48 813	678	298 442	297 629	813	210 008	209 782		226
I 卸売業，小売業	192 135	192 114	184 997	7 117	21	274 727	274 727	0	145 473	145 440		33
J 金融業，保険業	337 723	334 999	327 194	7 805	2 724	460 600	455 270	5 330	276 194	274 775		1 419
K 不動産業，物品賃貸業	231 433	231 092	214 476	16 616	341	274 390	274 343	47	204 575	204 050		525
L 学術研究，専門・技術サービス業	382 380	380 942	358 910	22 032	1 438	408 739	407 170	1 569	273 305	272 413		892
M 宿泊業，飲食サービス業	117 821	117 821	110 241	7 580	0	147 035	147 035	0	99 625	99 625		0
N 生活関連サービス業，娯楽業	154 418	136 762	132 603	4 159	17 656	182 969	160 329	22 640	132 442	118 623		13 819
O 教育，学習支援業	251 456	251 382	248 184	3 198	74	273 326	273 172	154	231 341	231 341		0
P 医療業，福祉	315 995	314 935	291 320	23 615	1 060	414 159	412 921	1 238	276 457	275 469		988
R サービス業(他に分類されないもの)	219 574	219 101	199 130	19 971	473	283 431	283 013	418	143 982	143 444		538
E09.10 食品・たばこ	211 697	211 180	189 309	21 871	517	268 131	267 430	701	169 532	169 152		380
E11 繊維工業業	293 322	292 345	276 640	15 705	977	417 964	416 391	1 573	188 848	188 370		478
E14 パルプ・紙	308 661	307 845	271 744	36 101	816	370 456	369 422	1 034	158 857	158 569		288
E15 印刷・関連連業	273 494	273 169	258 484	14 685	325	311 323	311 134	189	213 110	212 567		543
E16.E17 化学、石油・石炭	454 368	453 359	403 172	50 187	1 009	470 857	469 977	880	340 583	338 689		1 894
E19 ゴム製品	396 422	396 422	346 066	50 356	0	408 717	408 717	0	262 246	262 246		0
E21 窯業・土石製品	400 942	400 865	336 905	63 960	77	416 128	416 128	0	287 726	287 077		649
E22 鉄鋼業	472 594	463 450	397 235	66 215	9 144	490 176	480 666	9 510	313 661	307 822		5 839
E24 金属製品製造業	411 173	363 601	326 086	37 515	47 572	438 600	387 871	50 729	303 223	268 080		35 143
E28 電子・デバイス	344 902	343 144	281 475	61 669	1 758	410 047	407 465	2 582	205 979	205 979		0
E31 輸送用機械器具	384 382	382 948	323 014	59 934	1 434	399 870	398 359	1 511	266 872	266 021		851
ES1 E一括分1	364 652	364 640	311 539	53 101	12	401 894	401 890	4	235 447	235 406		41
ES2 E一括分2	323 482	323 482	302 653	20 829	0	355 598	355 598	0	209 607	209 607		0
ES3 E一括分3	474 536	393 648	358 346	35 302	80 888	505 585	418 513	87 072	322 416	271 823		50 593
I-1 卸売業	305 555	305 555	290 059	15 496	0	362 076	362 076	0	217 809	217 809		0
I-2 小売業	170 271	170 245	164 743	5 502	26	242 043	242 042	1	137 517	137 480		37
M75 宿泊業	146 232	146 232	137 346	8 886	0	201 529	201 529	0	112 109	112 109		0
MS M一括分	97 921	97 921	91 256	6 665	0	109 237	109 237	0	90 828	90 828		0
P83 医療業	344 833	343 958	316 587	27 371	875	478 231	476 733	1 498	297 305	296 652		653
PS P一括分	259 233	257 810	241 588	16 222	1 423	315 335	314 499	836	230 942	229 223		1 719



第6表 産業、性別常用労働者数及びパートタイム労働者比率

令和7年(2025年)9月

事業所規模30人以上

(単位：人、%)

産業	計					男				
	前調査期間末 常用労働者数	増 常用労働者数	減 常用労働者数	パートタイム 労働者比率	本調査期間末 常用労働者数	うちパートタイム 労働者数	増 常用労働者数	減 常用労働者数	パートタイム 労働者比率	前調査期間末 常用労働者数
TL 調査産業計	268 654	2 804	2 986		268 472	76 745	1 601	1 357		148 371
D 建設業	6 324	2	39		6 287	101	2	23		5 536
E 製造業	76 712	336	651		76 397	6 848	214	449		59 665
F 電気・ガス・熱供給・水道業	1 569	3	0		1 572	42	1	0		1 418
G 情報通信業	2 150	1	20		2 131	128	0	13		1 589
H 運輸業，郵便業	21 259	144	194		21 209	3 616	127	70		16 328
I 卸売業，小売業	36 722	289	469		36 542	23 700	111	220		13 279
J 金融業，保険業	4 608	91	82		4 617	286	46	28		1 530
K 不動産業，物品賃貸業	1 427	10	15		1 422	254	7	1		545
L 学術研究，専門・技術サービス業	5 865	24	29		5 860	421	22	17		4 719
M 宿泊業，飲食サービス業	13 325	193	441		13 077	10 137	85	152		5 100
N 生活関連サービス業，娯楽業	5 188	68	141		5 115	3 453	40	55		2 248
O 教育，学習支援業	17 476	645	57		18 064	8 083	623	26		8 215
P 医療，福祉	53 199	589	529		53 259	11 507	81	152		15 319
R サービス業(他に分類されないもの)	20 191	409	300		20 300	7 963	242	149		10 928

産業	男(つづき)					女				
	本調査期間末 常用労働者数	うちパートタイム 労働者数	パートタイム 労働者比率	増 常用労働者数	減 常用労働者数	前調査期間末 常用労働者数	うちパートタイム 労働者数	増 常用労働者数	減 常用労働者数	本調査期間末 常用労働者数
TL 調査産業計	148 615	22 626	15.2			120 283	1 629	54 119		119 857
D 建設業	5 515	56	1.0			788	16	45		772
E 製造業	59 430	1 940	3.3			17 047	202	4 908		16 967
F 電気・ガス・熱供給・水道業	1 419	20	1.4			151	0	22		153
G 情報通信業	1 576	27	1.7			561	7	101		555
H 運輸業，郵便業	16 385	1 505	9.2			4 931	124	2 111		4 824
I 卸売業，小売業	13 170	5 006	38.0			23 443	249	18 694		23 372
J 金融業，保険業	1 548	62	4.0			3 078	54	224		3 069
K 不動産業，物品賃貸業	551	39	7.1			882	14	215		871
L 学術研究，専門・技術サービス業	4 724	195	4.1			1 146	12	226		1 136
M 宿泊業，飲食サービス業	5 033	3 486	69.3			8 225	289	6 651		8 044
N 生活関連サービス業，娯楽業	2 233	1 351	60.5			2 940	86	2 102		2 882
O 教育，学習支援業	8 812	4 049	45.9			9 261	31	4 034		9 252
P 医療，福祉	15 248	2 365	15.5			37 880	377	9 142		38 011
R サービス業(他に分類されないもの)	11 021	2 454	22.3			9 263	151	5 509		9 279

第7表 産業、就業形態別労働者の一人平均月間現金給与額、出勤日数、実労働時間及び労働者数

令和7年(2025年)9月

事業所規模5人以上

事業所規模5人以上		(単位：円、日、時間、人)													
		就業形態	産 業	現金給与 総額	きまって支 給する給与	所定内 給与	超過労働 給与	特別に支払 われた給与	出勤日数	総実労働 時間	所定内 労働時間	所定外 労働時間	前調査期間 末労働者数	増 加 労働者数	減 少 労働者数
一般労働者		TL 調 査 産 業 計	351 431	343 187	316 307	26 880	8 244	19.7	162.3	149.9	12.4	320 403	2 817	3 341	319 951
		E 製 造 業	387 811	375 495	331 599	43 896	12 316	19.2	163.0	146.8	16.2	83 748	443	608	83 584
		I 卸 売 業 , 小 売 業	339 246	335 027	320 913	14 114	4 219	20.2	164.1	154.1	10.0	36 574	459	310	36 746
		P 医 療 , 福 祉	325 892	323 296	302 968	20 328	2 596	19.6	152.0	145.1	6.9	63 496	719	854	63 360
パートタイム 労働者		TL 調 査 産 業 計	101 535	101 077	98 056	3 021	458	14.0	82.2	80.5	1.7	158 916	3 711	3 198	159 357
		E 製 造 業	141 811	141 435	133 559	7 876	376	16.2	110.6	105.5	5.1	8 810	51	219	8 641
		I 卸 売 業 , 小 売 業	103 979	103 620	101 044	2 576	359	15.2	87.2	85.3	1.9	49 738	890	667	49 938
		P 医 療 , 福 祉	126 926	125 751	121 925	3 826	1 175	14.9	90.1	89.1	1.0	26 806	445	601	26 651

事業所規模30人以上

事業所規模30人以上														
就業形態	産 業	現金給与 総額	きまって支 給する給与	所定内 給与	超過労働 給与	特別に支払 われた給与	出勤日数	総実労働 時間	所定内 労働時間	所定外 労働時間	前調査期間 末労働者数	増 加 労働者数	減 少 労働者数	本調査期間 末労働者数
一般労働者	TL 調 査 産 業 計	371 364	361 349	325 959	35 390	10 015	19.0	161.6	147.4	14.2	192 065	1 230	1 618	191 727
	E 製 造 業	408 027	394 408	345 383	49 025	13 619	19.0	162.2	144.8	17.4	69 782	285	519	69 549
	I 卸 売 業 , 小 売 業	329 181	329 176	312 395	16 781	5	20.0	170.5	157.6	12.9	12 783	100	65	12 842
	P 医 療 , 福 祉	361 901	360 751	332 883	27 868	1 150	18.8	155.3	146.7	8.6	41 856	327	431	41 752
パートタイム 労働者	TL 調 査 産 業 計	112 086	111 747	107 470	4 277	339	14.5	86.5	84.0	2.5	76 589	1 574	1 368	76 745
	E 製 造 業	146 967	146 502	137 057	9 445	465	16.4	115.0	108.8	6.2	6 930	51	132	6 848
	I 卸 売 業 , 小 売 業	118 418	118 388	116 469	1 919	30	17.0	98.0	95.8	2.2	23 939	189	404	23 700
	P 医 療 , 福 祉	148 024	147 295	139 239	8 056	729	14.8	96.3	94.5	1.8	11 343	262	98	11 507

## 第8表 事業所規模、性別、就業形態別常用労働者の一人平均月間現金給与額、出勤日数及び実労働時間

令和7年(2025年)9月

調査産業計

(単位：円、日、時間)

区分		現金給与 総額	きまって支給 する給与	所定内給与	超過労働 給与	特別に支払 われた給与	出勤日数	総実労働 時間	所定内 労働時間	所定外 労働時間
事業所規模 100人以上	計	340 508	334 467	298 608	35 859	6 041	18.1	145.8	133.2	12.6
	男	406 643	397 682	—	—	8 961	18.5	155.2	138.3	16.9
	女	244 525	242 722	—	—	1 803	17.6	132.0	125.7	6.3
	一般労働者	400 661	392 948	348 501	44 447	7 713	18.8	159.5	144.2	15.3
	パートタイム 労働者	134 134	133 827	127 432	6 395	307	15.8	98.4	95.2	3.2
事業所規模 30～99人	計	252 590	244 081	227 269	16 812	8 509	17.3	134.4	125.3	9.1
	男	317 192	303 149	—	—	14 043	17.7	149.3	135.7	13.6
	女	184 721	182 025	—	—	2 696	16.9	118.8	114.4	4.4
	一般労働者	335 315	322 466	298 221	24 245	12 849	19.2	164.2	151.3	12.9
	パートタイム 労働者	97 234	96 874	94 023	2 851	360	13.6	78.5	76.5	2.0
事業所規模 5～29人	計	231 655	228 027	218 689	9 338	3 628	17.9	130.1	123.8	6.3
	男	301 568	296 749	—	—	4 819	19.3	151.7	141.8	9.9
	女	167 903	165 360	—	—	2 543	16.6	110.3	107.3	3.0
	一般労働者	321 613	316 018	301 868	14 150	5 595	20.6	163.4	153.7	9.7
	パートタイム 労働者	91 727	91 158	89 305	1 853	569	13.5	78.3	77.2	1.1

### 【参考資料】

#### 毎月勤労統計における共通事業所による前年同月比の参考提供について

- (注1) 共通事業所とは、「前年同月分」及び「当月分」ともに集計対象となった調査対象事業所のことである。  
平成30年から部分入替え方式の導入に伴い、常に一部の調査事業所が前年も調査対象となっていることから、共通事業所に限定した集計が可能となった。
- (注2) 共通事業所集計では、同一事業所の平均賃金などの変化をみるためのものであり、労働者数の変化の影響を除くため、前年同月も当月の労働者数をもとに月々の平均賃金などを計算している。
- (注3) 共通事業所のみを用いて集計を行っているため、本系列(全ての調査対象事業所のデータを用いて作成した集計)に比べ、サンプルサイズが小さくなることに留意が必要である。

令和7年(2025年)9月

(単位：%)

産業、事業所規模		現金給与総額	きまって支給 する給与	所定内給与	総実労働時間	所定内 労働時間	所定外 労働時間
調査産業計	5人以上	2.0	1.8	2.0	1.1	1.9	△ 10.6
調査産業計	30人以上	2.5	2.2	2.5	0.6	0.9	△ 3.8

## 〈参考〉全国の結果（令和7年（2025年）9月・速報値）

### (1) 賃金、労働時間、雇用の動き

区 分		調査産業計、事業所規模5人以上	
		実 数	前年同月比
			%
現金給与総額	(円)	297 145	1.9
きまって支給する給与	(円)	287 840	1.8
所定内給与	(円)	268 653	1.9
特別に支払われた給与	(円)	9 305	4.5
出勤日数	(日)	17.4	※ 0.1
総実労働時間	(時間)	134.2	△ 0.4
所定内労働時間	(時間)	124.7	△ 0.1
所定外労働時間	(時間)	9.5	△ 4.0
常用労働者数	(千人)	51 712	1.3
パートタイム労働者数	(千人)	16 114	2.8
入職率	(%)	1.63	※ 0.02
離職率	(%)	1.71	※ △ 0.02

(注) ※は差を示す

### (2) 賃金指数、労働時間指数、雇用指数（調査産業計、事業所規模5人以上）

（令和2年＝100）

年月	きまって支給する給与				所定外労働時間		常用雇用	
	名目賃金		実質賃金					
	指 数	前年同期比	指 数	前年同期比	指 数	前年同期比	指 数	前年同期比
		%		%		%		%
令和 4年	101.9	1.4	99.2	△ 1.6	110.0	4.6	101.3	0.8
5年	103.0	1.1	96.6	△ 2.6	109.0	△ 0.9	103.1	1.9
6年	107.5	2.0	97.7	△ 1.2	109.3	△ 2.7	104.3	1.2
6年 9月	107.8	2.2	97.6	△ 0.7	107.6	△ 3.0	104.7	1.0
10月	108.6	2.3	97.7	△ 0.3	113.0	△ 2.8	104.9	1.0
11月	108.7	2.5	97.2	△ 0.9	113.0	△ 1.9	105.1	0.9
12月	108.8	2.4	96.7	△ 1.6	109.8	△ 2.8	105.2	0.9
7年 1月	107.0	2.2	94.5	△ 2.4	103.3	△ 1.0	105.0	1.7
2月	106.8	1.4	94.8	△ 2.7	106.5	△ 3.0	104.8	1.6
3月	107.9	1.4	95.4	△ 2.8	110.9	△ 2.8	104.4	1.7
4月	110.3	2.1	97.2	△ 1.9	110.9	△ 2.8	105.7	1.7
5月	109.5	2.0	96.1	△ 2.0	105.4	△ 1.0	106.1	1.7
6月	110.4	2.0	97.0	△ 1.7	105.4	△ 3.0	106.2	1.5
7月	110.5	2.1	96.9	△ 1.4	106.5	△ 3.0	106.4	1.4
8月	109.4	1.8	95.8	△ 1.2	97.8	△ 3.3	106.2	1.3
9月	109.7	1.8	96.1	△ 1.5	103.3	△ 4.0	106.1	1.3

注) 実質賃金は、名目賃金指数を消費者物価指数(持家の帰属家賃を除く総合)で除して算出している。



## 令和7年(2025年)夏季賞与の集計結果概況(事業所規模30人以上)

支給労働者1人平均支給額は、420,134円(前年同期比 4.2%増)であった。

また、所定内給与に対する平均支給率は、1.23か月(前年同期差 0.03か月増)であった。

産 業	支給労働者1人平均支給額		支給事業 所数割合	支給労働 者数割合	平均支給率(対所定内給与)	
	円	対前年増減率			対前年支給月差	対前年支給月差
TL 調 査 産 業 計	420 134	4.2	93.8	87.4	1.23	0.03
D 建 設 業	711 580	△ 19.2	98.6	97.5	1.98	△ 0.54
E 製 造 業	657 166	0.6	94.9	95.5	1.45	△ 0.08
F 電気・ガス・熱供給・水道業	816 251	3.3	100.0	100.0	1.95	0.01
G 情 報 通 信 業	598 822	△ 8.2	92.3	92.8	1.73	△ 0.25
H 運 輸 業 , 郵 便 業	334 063	△ 4.9	100.0	100.0	1.50	△ 0.01
I 卸 売 業 , 小 売 業	153 673	7.8	95.5	93.0	0.76	0.10
J 金 融 業 , 保 険 業	630 208	11.1	100.0	100.0	1.96	0.25
K 不 動 産 業 , 物 品 賃 貸 業	243 264	△ 25.4	91.2	92.2	0.94	△ 0.31
L 学術研究, 専門・技術サービス業	722 514	△ 8.4	100.0	100.0	2.14	△ 0.31
M 宿泊業, 飲食サービス業	61 658	30.4	80.5	80.8	0.46	0.04
N 生活関連サービス業, 娯楽業	119 652	6.6	100.0	100.0	0.87	0.06
O 教 育 , 学 習 支 援 業	417 810	11.3	100.0	100.0	1.44	0.07
P 医 療 , 福 祉	372 493	29.9	91.7	66.6	1.38	0.49
R サービス業(他に分類されないもの)	201 630	△ 0.5	86.4	86.4	0.87	0.02

### <利用上の注意>

この結果は、事業所規模30人以上の事業所における令和7年6月～8月の毎月勤労統計調査の「特別に支払われた給与」のうち、一般的に賞与・ボーナスなどと呼ばれている給与を抜き出して特別に集計したものである。

なお、この結果の利用に当たっては、次の点に留意してください。

- 1 「支給労働者1人平均支給額」とは、賞与を支給した事業所における常用労働者1人あたりの平均賞与支給額である。
- 2 「支給事業所数割合」とは、調査対象全事業所に対する賞与を支給した事業所数の割合である。
- 3 「支給労働者数割合」とは、調査対象全事業所の常用労働者数に対する賞与を支給した事業所の常用労働者数の割合である。
- 4 「平均支給率」とは、賞与を支給した事業所における所定内給与に対する賞与の割合を平均したものである。

## ○毎月勤労統計調査地方調査の説明

### 1 調査の目的

この調査は、統計法に基づく基幹統計であって、雇用、給与及び労働時間について、山口県における毎月の変動を明らかにすることを目的としている。

### 2 調査の対象

この統計調査は、日本標準産業分類に定める鉱業、採石業、砂利採取業、建設業、製造業、電気・ガス・熱供給・水道業、情報通信業、運輸業、郵便業、卸売業、小売業、金融業、保険業、不動産業、物品賃貸業、学術研究、専門・技術サービス業、宿泊業、飲食サービス業、生活関連サービス業、娯楽業、教育、学習支援業、医療、福祉、複合サービス事業及びサービス業(他に分類されないもの)において、常時5人以上の常用労働者を雇用する事業所の中から産業及び規模別に無作為抽出された約710事業所を対象として調査を行っている。

### 3 用語の定義

#### (1)常用労働者について

##### ・常用労働者

- ①期間を定めずに雇われている者
- ②1か月以上の期間を定めて雇われている者のいずれかに該当する者をいう。

##### ・パートタイム労働者

- 「常用労働者」のうち、
- ①1日の所定労働時間が一般の労働者よりも短い者
- ②1日の所定労働時間が一般の労働者と同じで1週の所定労働日数が一般の労働者よりも少ない者のいずれかに該当する者をいう。

##### ・一般労働者

「常用労働者」のうち、「パートタイム労働者」でない者をいう。

#### (2)入職（離職）率

前月末労働者数に対する月間の入職（離職）者数の割合（％）である。なお、入職（離職）者には同一企業内での事業所間の異動者も含む。

#### (3)パートタイム労働者比率

調査期間末常用労働者に占めるパートタイム労働者の割合のことである。

#### (4)現金給与額について

賃金、給料、手当、賞与、その他名称を問わず、労働の対償として使用者が労働者に通貨で支払うもので、所得税、社会保険料、組合費、購買代金等を差し引く前の金額である。退職を事由に労働者に支払われる退職金は、含まれない。

##### ・現金給与総額

以下の「きまって支給する給与」と「特別に支払われた給与」の合計額。

##### ・きまって支給する給与（定期給与）

労働協約、就業規則等によって、あらかじめ定められている支給条件、算定方法によって支給される給与でいわゆる基本給、家族手当、超過労働手当を含む。

次の「所定内給与」と「所定外給与(超過労働給与)」に分かれる。

##### ・所定内給与

「きまって支給する給与」のうち次の「所定外給与(超過労働給与)」以外のもの。

##### ・所定外給与（超過労働給与）

「きまって支給する給与」のうち、所定の労働時間を超える労働に対して支給される給与や、休日労働、深夜労働に対して支給される給与。時間外手当、早朝出勤手当、休日出勤手当、深夜手当等である。

##### ・特別に支払われた給与（特別給与）

労働協約、就業規則等によらず、一時的又は突発的事由に基づき労働者に支払われた給与又は労働協約、就業規則等によりあらかじめ支給条件、算定方法が定められている給与で以下に該当するもの。

- ①夏冬の賞与、期末手当等の一時金
- ②支給事由の発生が不定期なもの
- ③3か月を超える期間で算定される手当等(6か月分支払われる通勤手当等)
- ④いわゆるベースアップの差額追給分

(5) 出勤日数について

調査期間中に労働者が業務のため実際に出勤した日数。1時間でも就業すれば1出勤日とする

(6) 実労働時間数について

調査期間中に労働者が実際に労働した時間数。休憩時間は給与支給の有無にかかわらず除かれる。有給休暇取得分も除かれる。

・ 総実労働時間数

次の「所定内労働時間数」と「所定外労働時間数」の合計。

・ 所定内労働時間数

労働協約、就業規則等で定められた正規の始業時刻と終業時刻の間の実労働時間数。

・ 所定外労働時間数

早出、残業、臨時の呼出、休日出勤等の実労働時間数。

#### 4 調査結果の算定

この調査結果の数値は、抽出された調査事業所からの報告をもとに、本県の規模5人以上のすべての事業所(母集団)に対応するように復元して算定したものである。

### ○利用上の注意

#### 1 指数の基準時について

令和4年1月分から、指数は、令和2年平均を100とする令和2年基準としている。これに伴い、令和4年1月分以降と比較できるように、令和3年12月分までの指数を令和2年平均が100となるように改訂した。ただし、令和3年12月分までの前年同月比は、平成27年基準指数で計算したものとする。したがって、改訂後の指数で計算した場合と必ずしも一致しない。

また、今回の基準時更新に併せて、実質賃金の計算に用いる消費者物価指数(毎月勤労統計調査では、「持ち家の帰属家賃を除く総合」を使用)も令和2年基準に変更している。

#### 2 第一種事業所の部分入替え方式の導入と常用雇用指数等の指数改訂について

調査事業所のうち30人以上の抽出方法は、従来の2～3年に一度行う総入替え方式から、毎年1月分調査時に行う部分入替え方式に平成30年から変更した。賃金、労働時間指数とその増減率は総入替え方式のときに行っていた過去に遡った改訂はしない。

令和6年1月分公表時に、労働者数推計を当時利用できる最新のデータ(令和3年経済センサス一活動調査)に基づき更新(ベンチマーク更新)した。ベンチマーク更新に伴い常用雇用の前年同月比等は、過去に遡って改訂している。賃金、労働時間及びパートタイム労働者比率の令和6年1月分以降の前年同月比等については、令和5年にベンチマーク更新を実施した参考値を作成し、この参考値と令和6年の値を比較することによりベンチマーク更新の影響を取り除いて算出しているため、指数から算出した場合と一致しない。

#### 3 日本標準産業分類の改定について

平成29年1月分から日本標準産業分類(平成25年10月改定)に基づいて集計結果を公表している。

#### 4 その他

- ・金額、日数及び時間数は、特に表示しない限り、常用労働者の1人当たり月平均である。
- ・前年同月(期)比は指数により算出しており、実数で計算した場合と必ずしも一致しない(ただし、所定外給与について実数により算出)。
- ・「鉱業、採石業、砂利採取業」については、調査事業所数が僅少のため公表していない。また、「複合サービス事業」については、企業体数が僅少のため公表していない。ただし、調査産業計はこれらを含めて集計している。
- ・「△」は減、「x」は秘匿値、「r」は修正値、「―」は集計数値がないことを示している。

## 毎月勤労統計調査(基幹統計)とは

— どんな統計か —

- ◎賃金(給与)や労働時間、出勤日数、労働者数の動きを毎月調べる調査です。
- ◎大正12年から始まり、100年以上継続している歴史ある調査です。
- ◎国の重要な統計を作成するための調査として、統計法に基づく「基幹統計調査」とされています。

— どのように利用されているか —

- ◎景気動向の判断資料として使われます。
- ◎労働経済問題の基礎資料及び研究資料として使われます。
- ◎失業給付(基本手当)、労働者災害補償(休業補償)の額の改定に使われます。
- ◎国民所得や県民所得の推計に使われます。
- ◎交通事故の補償など逸失利益の算出の基礎資料として使われます。
- ◎その他日本の労働事情の海外への紹介、国連の報告などにも活用されています。

☆この調査を税金など統計以外のことに利用することは絶対にありません。(法律によって固く禁じられています。)

令和7年(2025年)11月20日発行

この調査についての照会は、下記へお願いします。

山口県総合企画部統計分析課  
商工労働統計班

〒753-8501 山口市滝町1-1  
TEL(083)933-2654

<https://www.pref.yamaguchi.lg.jp/soshiki/22/15950.html>



毎月勤労統計調査のキャラクター「まいちゃんきんちゃん」