

第1号様式

大規模小売店舗出店計画書

令和7年10月15日

山口県知事 様

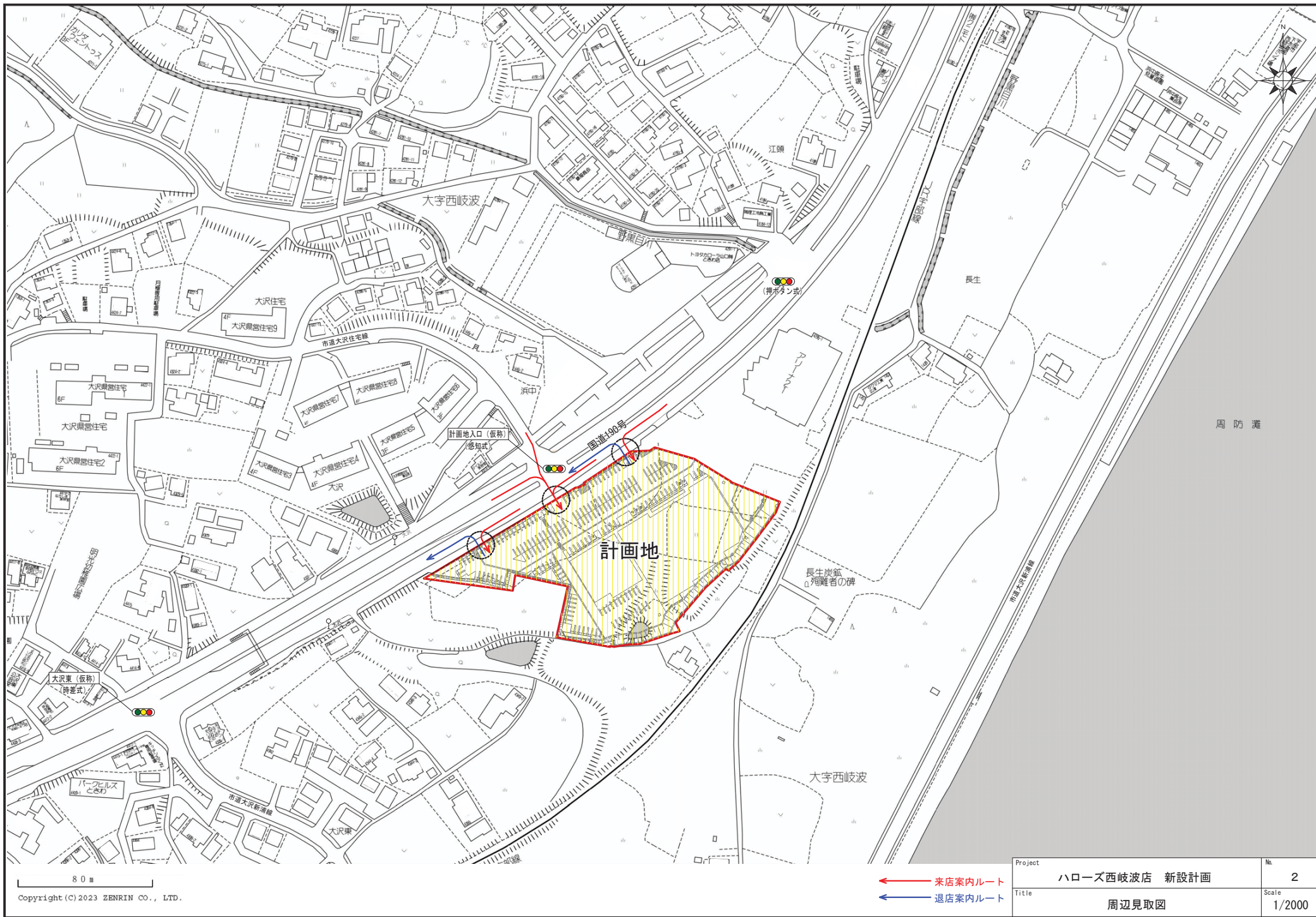
株式会社ハローズ
代表取締役 佐藤 利行
広島県福山市南蔵王町六丁目26番7号

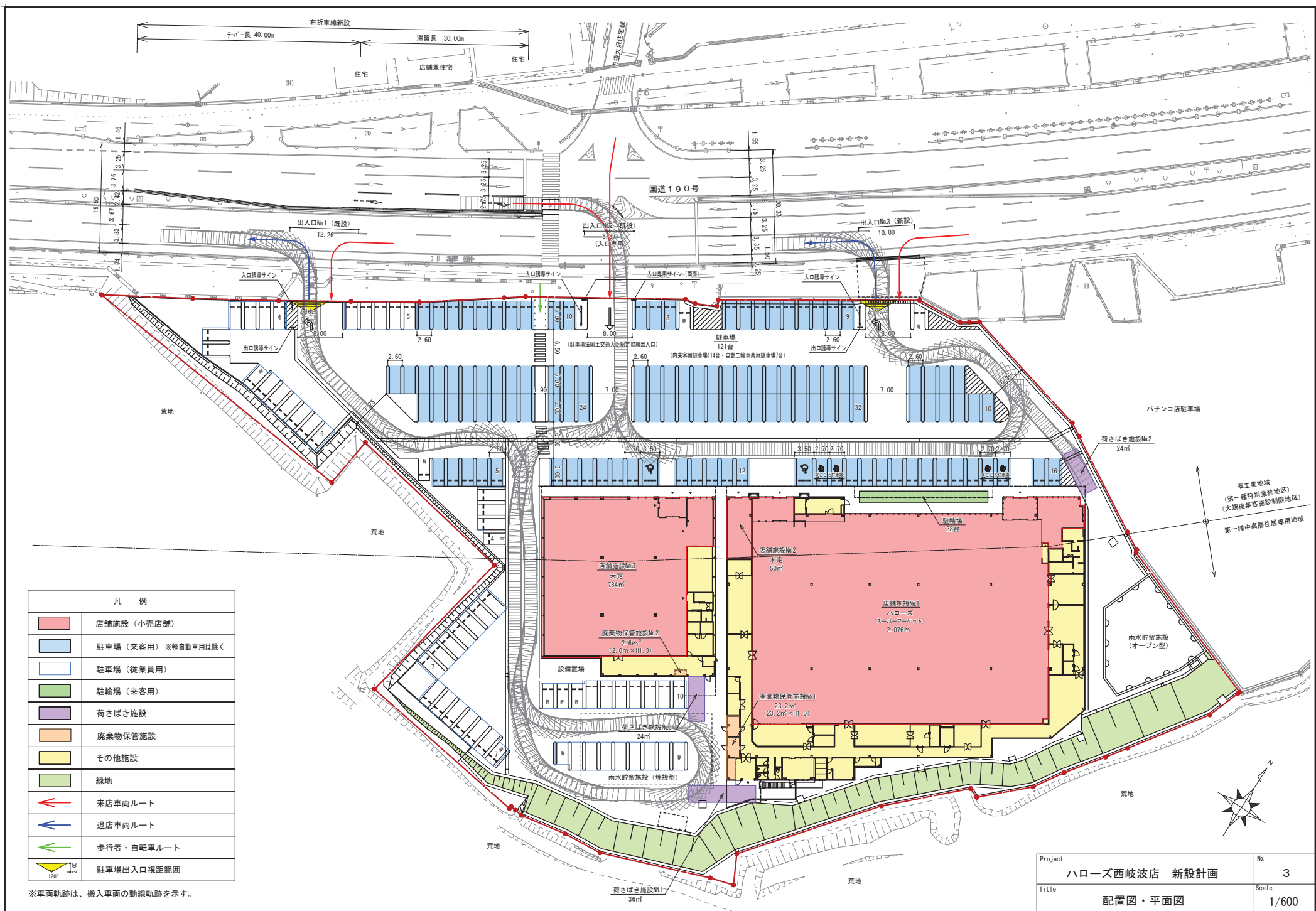
大規模小売店舗の立地に関するガイドラインの規定に基づき、下記のとおり提出します。

記

ア 店舗の名称	ハローズ西岐波店		
イ 所在地	山口県宇部市大字西岐波字井沢4303番1ほか		
ウ 敷地面積	12,480㎡ (開発区域面積)	エ 用途地域	準工業地域 第一種中高層住居専用地域
オ 核テナント事業者	株式会社ハローズ		
カ 建築面積	4,044㎡	キ 店舗面積	2,910㎡
ク 駐車場台数	114台(来客用)		
ケ 階数	建 物：鉄骨造平屋建2棟 駐車場：建物外平面自走式駐車場		
コ 営業時間	24時間営業		
サ スケジュール	開店年月：令和8年10月(予定) 着工年月：令和8年2月(予定)		
シ 複合施設の種 類及び床面積	無		
ス 年間集客予定	未定	セ 年間売上目標	未定







Project	ハローズ西岐波店 新設計画	No.	3
Title	配置図・平面図	Scale	1/600

地域貢献活動計画概要書

- 1 大規模小売店舗の名称
ハローズ西岐波店
- 2 大規模小売店舗の所在地
山口県宇部市大字西岐波字井沢4303番1ほか
- 3 地域貢献活動計画の概要

項 目	地域貢献活動の内容
1 地域づくりへの参画・協力	① 市町やまちづくり団体等が進める地域づくりへの協力 ・要望があれば、検討します。 ② 祭りや各種行事を実施する団体への協力 ・要望があれば、検討します。 ③ ボランティア・NPO団体等の活動や地域文化活動への協力 ・要望があれば、検討します。
2 地域産業の活性化	① 地域及び県内の事業者・卸売業者との取引促進 ・地域及び県内事業者との取引促進に努めます。 ② 県産品コーナーの設置など、県産品の積極的なPRと販売等 ・生鮮品の地産地消販売を推進します。
3 雇用の確保	① 地域及び県内からの雇用の促進 ・地域からパート、アルバイトを積極的に雇用します。 ② 安定的雇用の確保 ・パート、アルバイトから正社員への登用制度を導入しています。 ③ 障害のある人や高齢者の雇用の促進 ・障害者や高齢者の雇用機会を確保します。 ④ インターンシップへの協力 ・学生の職場実習やインターンシップを受け入れます。
4 環境・景観への配慮	① 騒音対策の実施 ・駐車場内にアイドリングストップ、徐行運転（速度8Km/h以下）など騒音への配慮を呼びかけるサインを設置します。 ・室外機は低騒音型を導入し、周辺への影響が少ない位置に配置します。 ・定期的に設備のメンテナンスを行い、稼働音の増加に注意します。 ・夜間や早朝の荷さばき作業において、不必要に大きな音を発生させないように作業人員への騒音防止意識を徹底します。 ② 「ノーレジ袋」、トレイ削減、包装の簡素化等による廃棄物抑制対策の実施 ・レジ袋の有料化、買物袋持参運動によりレジ袋を削減します。 ・トレイの削減、簡易包装を推進します。 ・通い箱（折りたたみコンテナ）納品を推進します。 ③ リサイクル対策等の推進 ・食品トレイ、牛乳パック、アルミ・スチール缶、ペットボトルの店頭回収・リサイクルを実施します。 ・リサイクル製品、環境配慮型商品の販売を推進します。 ・揚げ物の廃油、牛脂、魚あら等の食品廃棄物は、業者委託により再資源化します。 ・ダンボールなどの資源化物の分別収集を徹底します。 ・障害者施設や子ども食堂、ホームレス支援団体などへ賞味期限接近食品や包装不良商品を提供する取り組みに協力します（フードバンク活動への協力）。 ④ 適切な廃棄物等の処理や環境美化対策の実施 ・廃棄物保管施設は屋内に配置し、廃棄物の散乱を防止します。 ・生ごみの保管施設に冷蔵設備及び脱臭装置を設け、悪臭の発生を防止します。

項 目	地域貢献活動の内容
	<ul style="list-style-type: none"> ・許可業者により廃棄物を適切に処理します。 ・定期的に店外、駐車場内の清掃を行います。 <p>⑤ 光害対策の実施</p> <ul style="list-style-type: none"> ・駐車場照明、広告塔照明は照射方向や照度に注意します。 <p>⑥ 過剰な照明の削減や空調温度の適切な設定</p> <ul style="list-style-type: none"> ・省エネ型の照明器具を導入します。 ・店舗内の温度を適切な温度に設定し、温度管理を行います。 <p>⑦ 新エネルギー・省エネルギー設備の設置</p> <ul style="list-style-type: none"> ・照明器具、空調等の設備は省エネルギー対応機器を導入します。 <p>⑧ 地域が進める景観・街並みづくりや緑化への協力</p> <ul style="list-style-type: none"> ・周辺の景観に違和感や華美な印象を与えることのないよう配慮します。
5 こども、高齢者、障害のある人等への配慮	<p>① 店舗へのユニバーサルデザインの導入</p> <ul style="list-style-type: none"> ・障害者用駐車場を店舗入口付近に設置します。 ・高齢者や妊婦等身体が不自由な方への駐車場「まごころ駐車場」を設置します。 ・バリアフリースイレを設置します。 <p>② 育児・介護への支援</p> <ul style="list-style-type: none"> ・出産、育児、介護の休暇制度を導入しています。 ・育児短時間勤務制度を導入しています。 <p>③ こどもたちの健全な育成への支援</p> <ul style="list-style-type: none"> ・地域の小中学校から社会見学や体験学習の要望があれば、可能な限り協力します。
6 安心・安全対策	<p>① 災害時の避難場所や物資の提供</p> <ul style="list-style-type: none"> ・市から災害時における避難場所や緊急物資の提供等に関する防災協定の締結要請があれば、締結に向けて協議します。 <p>② 実効性ある万引き防止等防犯対策の実施</p> <ul style="list-style-type: none"> ・店内、店前及び駐車場内に録画機能付き防犯カメラを設置します。 <p>③ 深夜営業時及び営業時間外の防犯・青少年非行防止対策の実施</p> <ul style="list-style-type: none"> ・深夜時間帯は適切な人員を確保し、夜間警備員の巡回、声かけ等防犯に努めます。 ・地元の警察署や学校等と連携して対処します。 <p>④ 緊急通報体制の確立</p> <ul style="list-style-type: none"> ・店舗及び店舗周辺での事件発生時における警察への緊急通報体制を整えます。 <p>⑤ 交通安全対策及び交通渋滞対策の実施</p> <ul style="list-style-type: none"> ・駐車場出入口に「とまれ」の標示と「歩行者に注意」の看板を設置するとともに、駐車場出入口付近の視認性を確保します。 ・オープン時は駐車場出入口等に交通整理員を配置し、円滑な交通誘導に努めます。 ・オープン後の状況を検証しながら、必要に応じた対策を講じて、周辺交通に支障が生じないよう努めます。 <p>⑥ 市町が進める交通対策や交通安全運動等への参加・協力</p> <ul style="list-style-type: none"> ・市や警察が進める交通対策や交通安全運動等への協力要請があれば、可能な限り協力します。 <p>⑦ 高齢運転者等への配慮</p> <ul style="list-style-type: none"> ・高齢者や妊婦等身体が不自由な方への駐車場「まごころ駐車場」を設置します。
7 撤退時の対応	<p>① 早期の情報提供等</p> <p>② 後継店の確保</p> <p>③ 従業員の雇用の確保</p> <p>④ 取引先企業に対する対応</p> <p>⑤ 店舗閉鎖に伴う環境悪化の防止</p> <ul style="list-style-type: none"> ・現在、撤退は考えておりませんが、万が一撤退する場合は、上記項目について善処します。