

Ⅷ 森 林 組 合

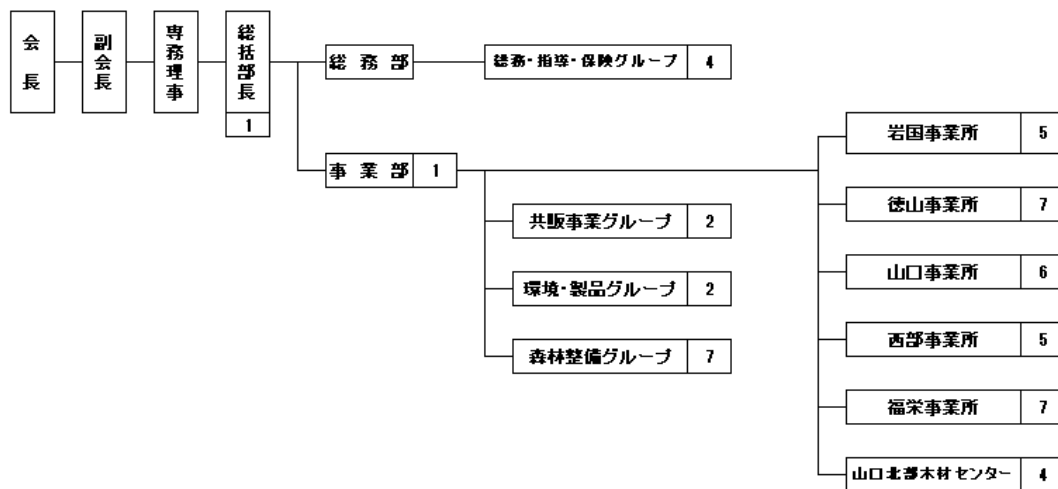
1 森林組合の現況

(1) 森林組合連合会

ア 機 構(令和7年4月1日現在)

会 長	1人	職員数(臨時職員除く)	
副会長	1人	事 務	17人
理 事	3人(会長・副会長除く)	技 術	34人
監 事	2人	計	51人

組 織・職 員 配 置



イ 会員及び出資金の推移

(単位:千円)

年度	会員数	出資口数	出資金総額	うち払込済出資金
令和 2	7	73,227	439,362	439,362
3	7	73,227	439,362	439,362
4	5	73,229	439,374	439,374
5	5	73,229	439,374	439,374
令和 6	5	73,229	439,374	439,374

ウ 主要事業取扱量の推移

年度	販売事業				購買事業				
	木材	うち共販 取扱数量	杉皮	竹材	山行苗	幼苗	種子	肥料	薬剤
	m³	m³	束	束	千本	千本	kg	kg	千円
令和 2	92,561	91,512	—	—	519	—	—	1,515	2,484
3	110,771	109,794	—	—	531	—	—	810	3,054
4	116,077	116,077	—	—	702	—	—	810	2,196
5	124,698	121,081	—	—	631	—	—	270	1,964
令和 6	111,596	108,615	—	—	583	—	—	240	1,934

(2) 森林組合

ア 経営体制の推移

(ア) 組合員所有森林面積規模別組合数の推移

年 度	総 数	500ha 未 満	500～ 1,000ha	1,000～ 2,000ha	2,000～ 3,000ha	3,000～ 5,000ha	5,000～ 10,000ha	10,000 ha以上
令和 2	7	-	-	-	1	-	-	6
3	7	-	-	-	1	-	-	6
4	5	-	-	-	-	-	-	5
5	5	-	-	-	-	-	-	5
令和 6	5	-	-	-	-	-	-	5

(イ) 払込済出資金の推移

(単位:千円)

区 分	令和2年度	令和3年度	令和4年度	令和5年度	令和6年度
払込済出資金	1,388,314	1,387,793	1,389,739	1,391,142	1,391,294

(ウ) 払込済出資金別組合数の推移

年 度	総 数	100万円 未 満	100～ 200	200～ 300	300～ 400	400～ 500	500～ 1,000	1,000～ 2,000	2,000～ 3,000	3,000～ 4,000	4,000～ 5,000	5,000 万円以上
令和 2	7	-	-	-	-	-	-	-	-	-	-	7
3	7	-	-	-	-	-	-	-	-	-	-	7
4	5	-	-	-	-	-	-	-	-	-	-	5
5	5	-	-	-	-	-	-	-	-	-	-	5
令和 6	5	-	-	-	-	-	-	-	-	-	-	5

(エ) 常勤役職員数別組合数の推移

年度	総数	常勤役職員 のいな い組 合	常勤役職員のいる組合						
			総数	1人	2人	3人	4人	5人以上	
令和	2	7	－	7	－	－	－	1	6
	3	7	－	7	－	－	－	1	6
	4	5	－	5	－	－	－	－	5
	5	5	－	5	－	－	－	－	5
令和	6	5	－	5	－	－	－	－	5

イ 主要経済事業の推移

(ア) 販売事業の推移

(単位: 金額千円、数量m³)

年 度	総数		木材			その他	
	組合数	販売高	組合数	販売数量	販売高	組合数	販売高
令和 2	7	118,734	6	12,094	86,381	6	32,353
3	7	145,729	6	12,252	138,595	5	7,134
4	5	129,536	5	11,183	121,727	5	7,809
5	5	95,892	5	10,159	93,011	5	2,881
令和 6	5	86,323	5	9,678	84,745	5	1,578

(イ) 林産事業の推移

(単位: 金額千円、数量m³)

年 度	総数		木材			その他	
	組合数	販売高	組合数	販売数量	販売高	組合数	販売高
令和 2	6	294,205	6	42,800	294,002	1	421
3	6	387,787	6	43,472	387,581	1	203
4	5	404,925	5	45,681	404,543	1	206
5	5	349,195	5	38,838	349,195	0	382
令和 6	5	415,214	5	40,595	415,214	0	0

(ウ) 森林造成事業の推移

(単位: 金額千円、面積ha)

年 度	総数		新植			保育			その他	
	組合数	金 額	組合数	面 積	金 額	組合数	面 積	金 額	組合数	金 額
令和 2	7	1,951,407	7	153	217,600	7	3,095	841,579	7	892,228
3	7	1,990,476	7	152	258,634	7	3,289	846,054	7	885,788
4	5	1,915,245	5	184	291,385	5	2,602	744,052	5	879,808
5	5	1,764,454	5	176	267,242	5	2,731	697,723	5	799,489
令和 6	5	1,703,108	5	169	275,746	5	2,246	615,223	5	812,139

(エ)購買事業の推移

(単位:千円)

年 度	組 合 数	取 扱 金 額
令和 2	7	153,763
3	7	145,840
4	5	187,632
5	5	188,278
令和 6	5	139,723

ウ 財務状況の推移

(単位:千円)

	令和2年度		令和3年度		令和4年度		令和5年度		令和6年度	
	組合数	金 額	組合数	金 額	組合数	金 額	組合数	金 額	組合数	金 額
事 業 総 利 益	7	1,152,962	7	1,167,887	5	1,197,567	5	1,060,013	5	1,032,754
指 導	7	▲ 15,178	7	▲ 12,426	5	▲ 13,409	5	▲ 14,605	5	▲ 15,180
販 売	7	70,724	7	112,267	5	130,355	5	95,517	5	85,986
購 買	7	22,401	7	19,353	5	22,192	5	22,452	5	17,434
利 用	7	1,075,013	7	1,048,692	5	1,058,284	5	956,602	5	944,514
金 融	1	2	1	1	1	2	1	47	1	-
信 託					1	143				
事 業 管 理 費	7	1,001,635	7	1,006,322	5	993,881	5	909,117	5	956,101
事 業 利 益	7	151,327	7	161,565	5	203,686	5	150,896	5	76,653
事 業 外 損 益	7	28,195	7	28,278	5	26,622	5	22,285	5	29,740
経 常 利 益	7	179,522	7	189,843	5	230,308	5	173,181	5	106,393
特 別 損 益	7	3,396	7	▲ 1,458	5	12,355	5	344	5	26,051
税引前当期純利益	7	182,918	7	188,385	5	242,663	5	173,525	5	132,444
法人税及び住民税	7	30,778	7	43,164	5	45,480	5	37,900	5	24,959
当 期 剰 余 金	7	152,140	7	145,221	5	197,183	5	135,625	5	107,485
前期繰越剰余金	7	106,328	7	145,532	5	193,858	5	236,852	5	243,315
積 立 金 取 崩 額	7	-	7	40,000	5	-	5	-	5	-
当期末処分剰余金	7	258,468	7	330,753	5	391,041	5	372,477	5	350,800

※1 販売利益は加工部門の利益を含む

※2 当期末処分剰余金は、処理した損失金(マイナスの剰余金)を含む

エ 作業班員の推移

年 度	作業班数		労働者数		
	組 合 数	班 数	総 数	男	女
令和 2	7	-	208	198	10
3	7	-	201	192	9
4	5	-	201	193	8
5	5	-	192	184	8
令和 6	5	-	193	183	10

オ 森林組合の推移

年度	森林組合数	組合員数	組合員所有森林面積	役職員			
				理 事	監 事	職 員	常勤役職員
令和 2 3 4 5	7	49,784	298,165	85	25	113	120
	7	49,476	297,031	74	22	110	116
	5	49,173	296,381	74	22	104	109
	5	48,816	298,795	60	16	101	108
令和 6	5	48,504	295,721	59	16	98	105

カ 市町別森林組合の現況

市町 総 数	森林組合名	組合員数	組合員所有森林面積	役職員			
				理 事	監 事	職 員	常勤役職員
総数		48,504	295,721	59	16	98	105
岩国農林水産事務所 岩国市	山 口 県 東 部	15,943	93,661	13	4	20	23
山口農林水産事務所 山口市	山 口 県 中 央	8,492	55,023	12	3	19	20
美祢農林水産事務所 美祢市	カ ル ス ト	7,480	42,694	12	3	9	10
下関農林事務所 下関市	山 口 県 西 部	10,320	52,917	13	3	30	31
萩農林水産事務所 萩市	阿 武 萩	6,269	51,426	9	3	20	21

(単位:面積ha、金額千円、事業㎡、ha)

払込済出資金	主要経済事業				作業班	
	販売(木材)	林産(木材)	新 植	保 育	班 数	労働者数
1,388,314	12,094	42,800	153	3,095	－	253
1,387,793	12,252	43,472	152	3,289	－	244
1,389,739	11,183	45,681	184	2,602	－	239
1,391,142	10,159	38,838	176	2,731	－	260
1,391,294	9,678	40,595	169	2,246	－	193

(単位:面積ha、金額千円、事業㎡、ha)

払込済出資金	主要経済事業				作業班労働者数
	販売(木材)	林産(木材)	新 植	保 育	
1,391,294	9,678	40,595	169	2,246	193
511,556	1,000	24,030	26	542	65
264,180	779	1,608	58	681	34
154,396	1,082	4,750	39	170	8
227,929	6,623	1,433	39	469	57
233,233	194	8,774	7	384	29

(3)生産森林組合

ア 生産森林組合の推移

年度	生産森林組合数	組合員数	組合経営森林面積	役 職	
				理 事	監 事
令和 2	9	430	535	26	10
3	9	412	535	26	10
4	8	379	500	20	8
5	8	365	500	20	8
令和 6	8	358	500	20	8

イ 市町別生産森林組合の現況

市町	生産森林組合名	組合員数	組合経営森林面積	役 職	
				理 事	監 事
総数		358	500	20	8
下関市	岡 枝	－	－	－	－
〃	室 津 在	56	82	5	2
〃	檜 原	－	－	－	－
山口市	田 野	－	－	－	－
萩市	明 石	－	－	－	－
防府市	嶽 の 後	132	210	10	3
長門市	三 隅 市	－	－	－	－
〃	伊 上 共 益 会	170	208	5	3

(単位:面積、事業概要ha、金額千円)

員		払込済出資金	事業概要			
職員	常勤役職員		新植	保育	間伐	主伐
-	-	86,715	-	-	-	-
-	-	86,718	-	-	-	-
-	-	78,022	-	-	-	-
-	-	78,022	-	-	-	-
-	-	78,022	-	-	-	-

(単位:面積、事業概要ha、金額千円)

員		払込済出資金	事業概要			
職員	常勤役職員		新植	保育	間伐	主伐
-	-	78,022	-	-	-	-
-	-	-	-	-	-	-
-	-	5,667	-	-	-	-
-	-	-	-	-	-	-
-	-	-	-	-	-	-
-	-	-	-	-	-	-
-	-	6,605	-	-	-	-
-	-	-	-	-	-	-
-	-	65,750	-	-	-	-