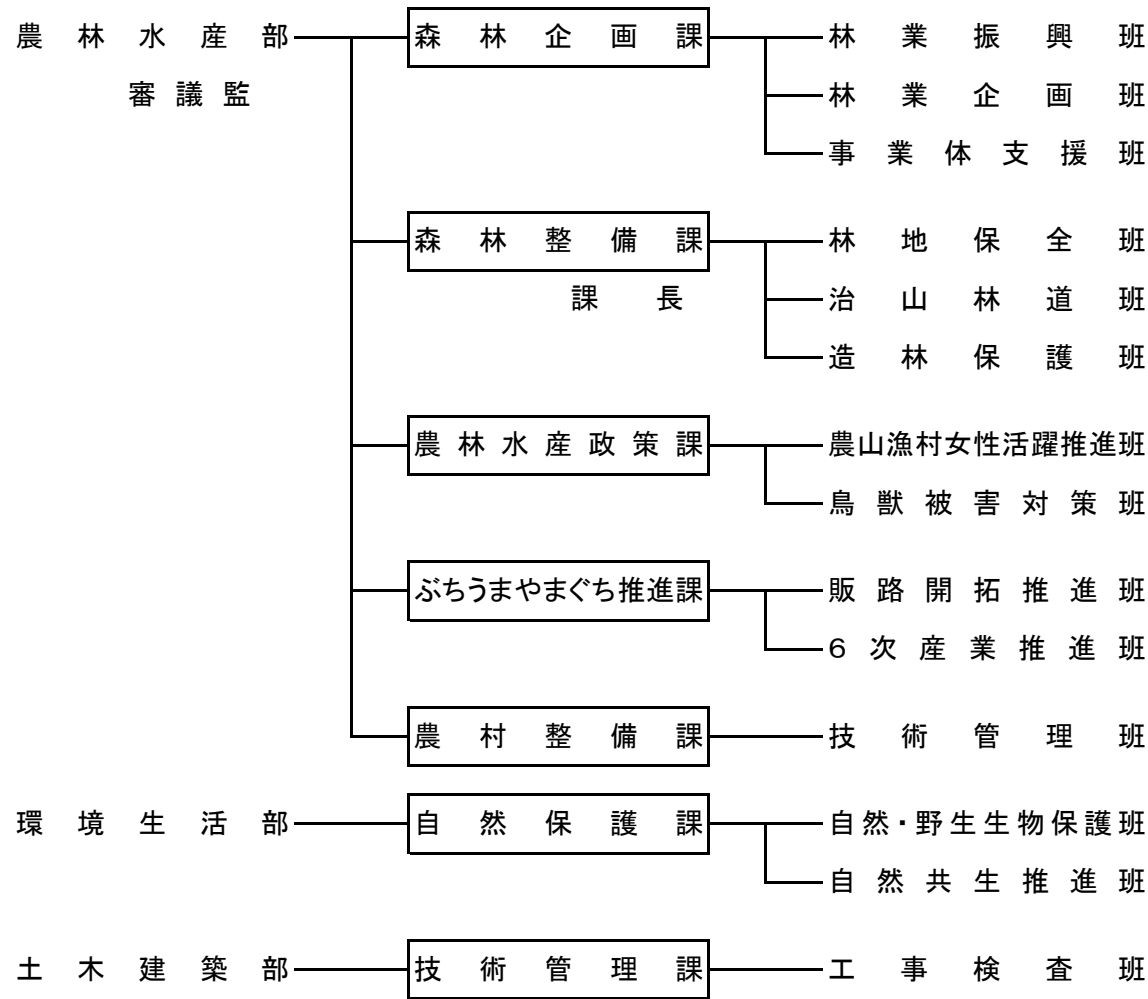
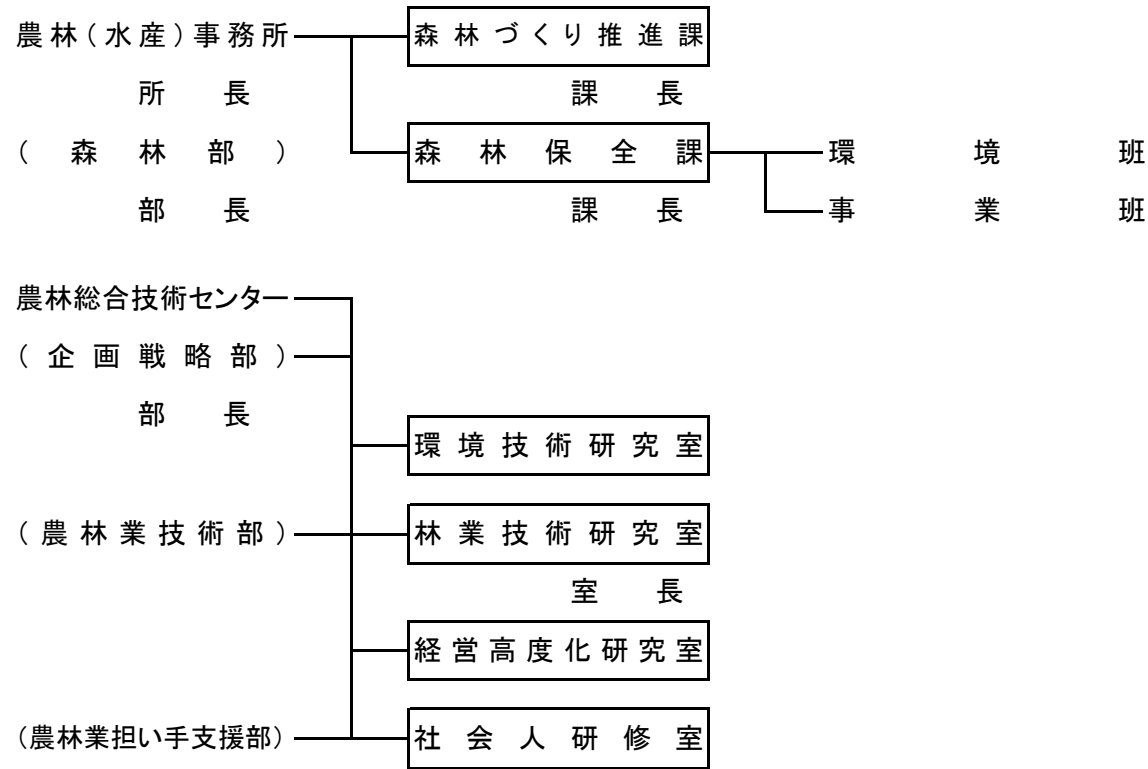


XX 林務関係行政機構  
(令和7年4月1日現在)

1 本庁



2 出先



### 3 職員配置状況調

(令和7年4月1日現在)

区 分	職 名  所 属 名	事 務  A	技 術				合 計  A+B
			林 業				
			計  B	内 訳			
				一 般	研 究	普 及 指 導 員	
本 庁	森 林 企 画 課	7	18	13	－	5	25
	林 業 振 興 班	6	2	2	－	－	8
	林 業 企 画 班	1	10	10	－	－	11
	事 業 体 支 援 班	－	6	1	－	5	6
	森 林 整 備 課	4	20	20	－	－	24
	林 地 保 全 班	4	7	7	－	－	11
	治 山 林 道 班	－	7	7	－	－	7
	造 林 保 護 班	－	6	6	－	－	6
	農 林 水 産 政 策 課	－	3	3	－	－	3
	ぶ ち う ま や ま ぐ ち 推 進 課	－	2	2	－	－	2
	農 村 整 備 課	－	1	1	－	－	1
	自 然 保 護 課	－	3	3	－	－	3
	技 術 管 理 課	－	1	1	－	－	1
	出 先	農 林 ( 水 産 ) 事 務 所 森 林 部	－	103	83	－	20
岩 国		－	20	16	－	4	20
柳 井		－	1	1	－	－	1
周 南		－	17	14	－	3	17
山 口		－	17	12	－	5	17
美 祢		－	15	12	－	3	15
下 関		－	16	13	－	3	16
長 門		－	1	1	－	－	1
萩		－	16	14	－	2	16
農 林 総 合 技 術 セ ン タ ー		－	13	3	7	3	13
企 画 戦 略 部		－	2	2	－	－	2
農 林 業 技 術 部		－	7	－	7	－	7
農 林 業 担 い 手 支 援 部		－	4	1	－	3	4
計		11	164	129	7	28	175