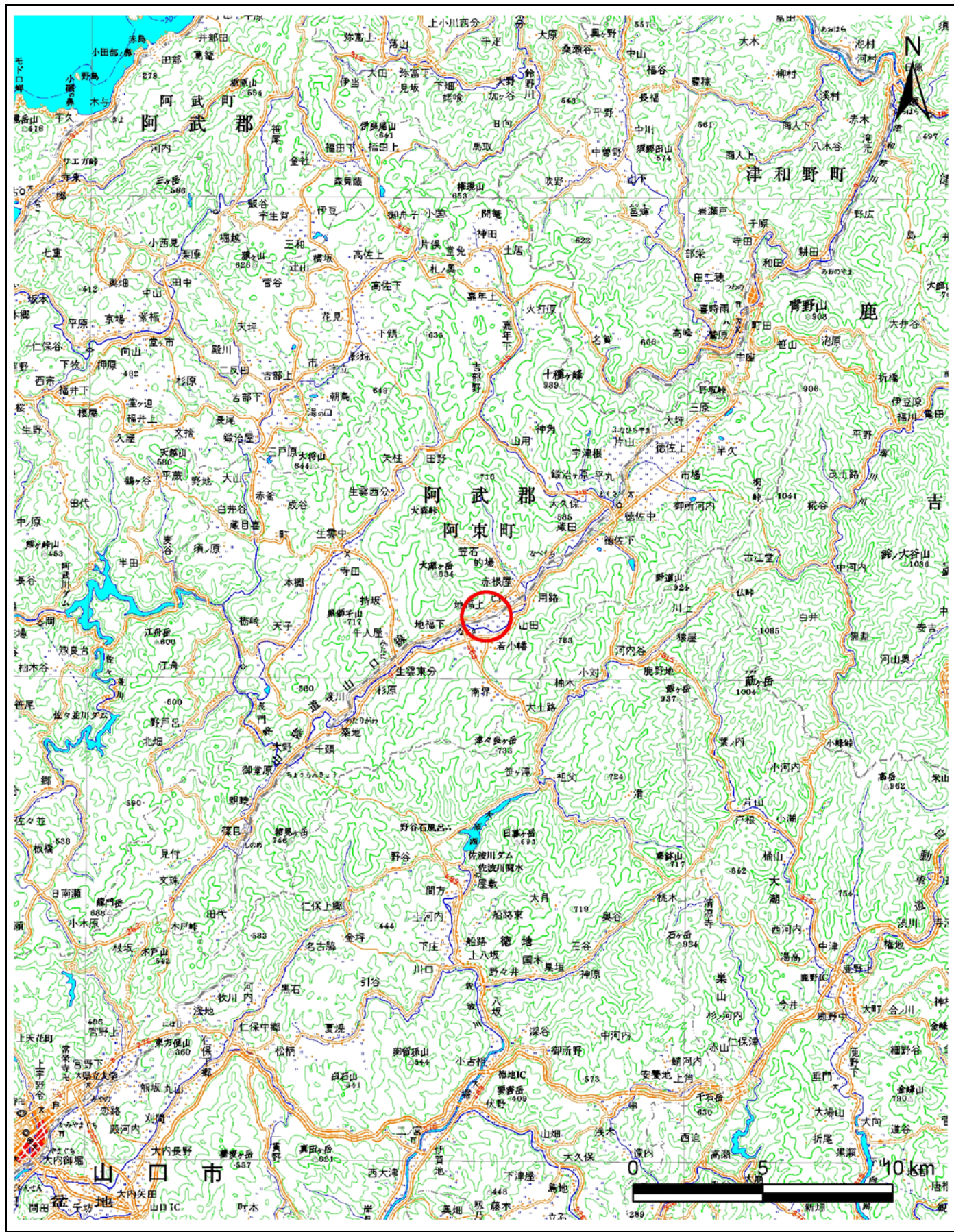
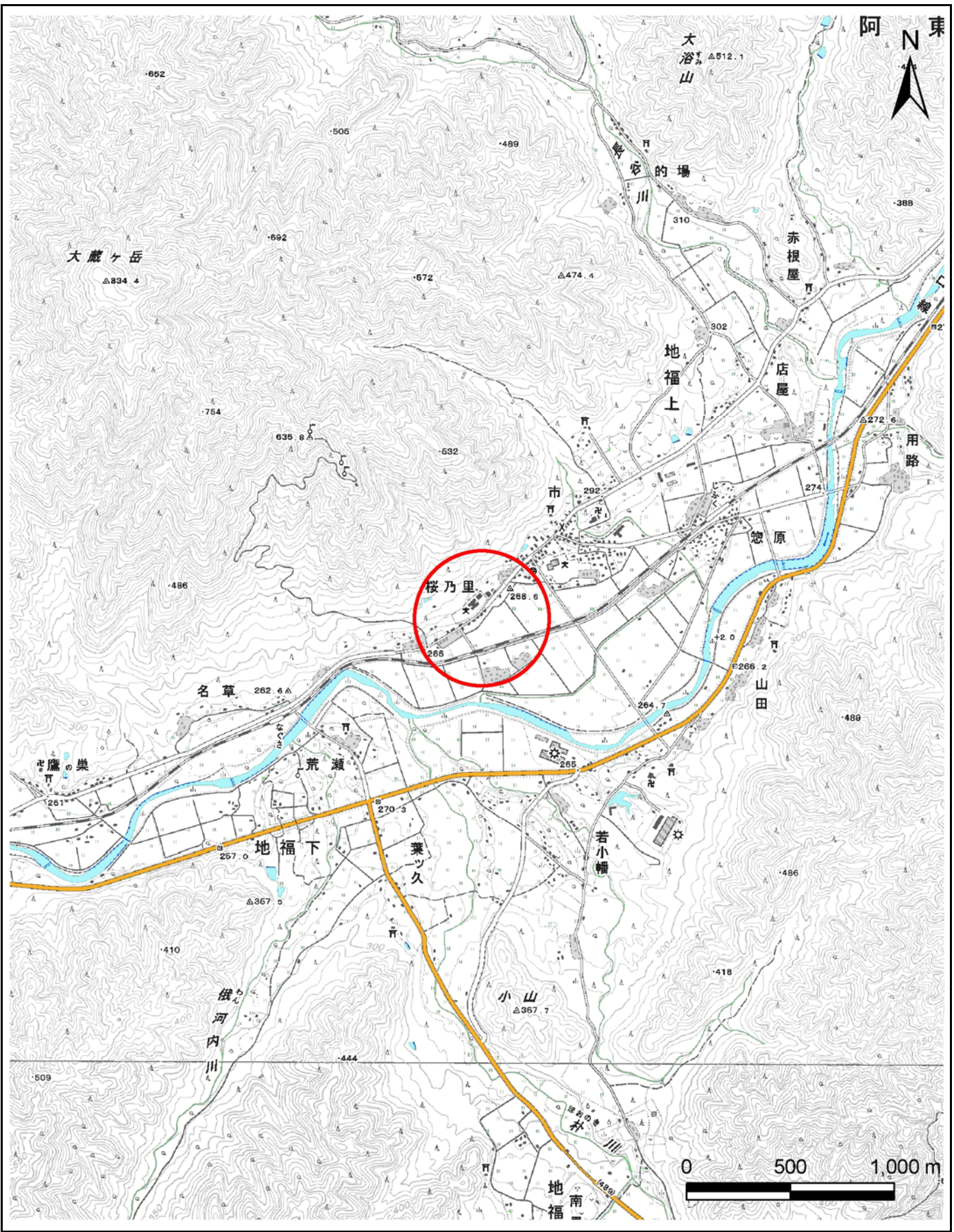


土砂災害警戒区域等の指定の公示に係る図書(その1)



(1/200,000)

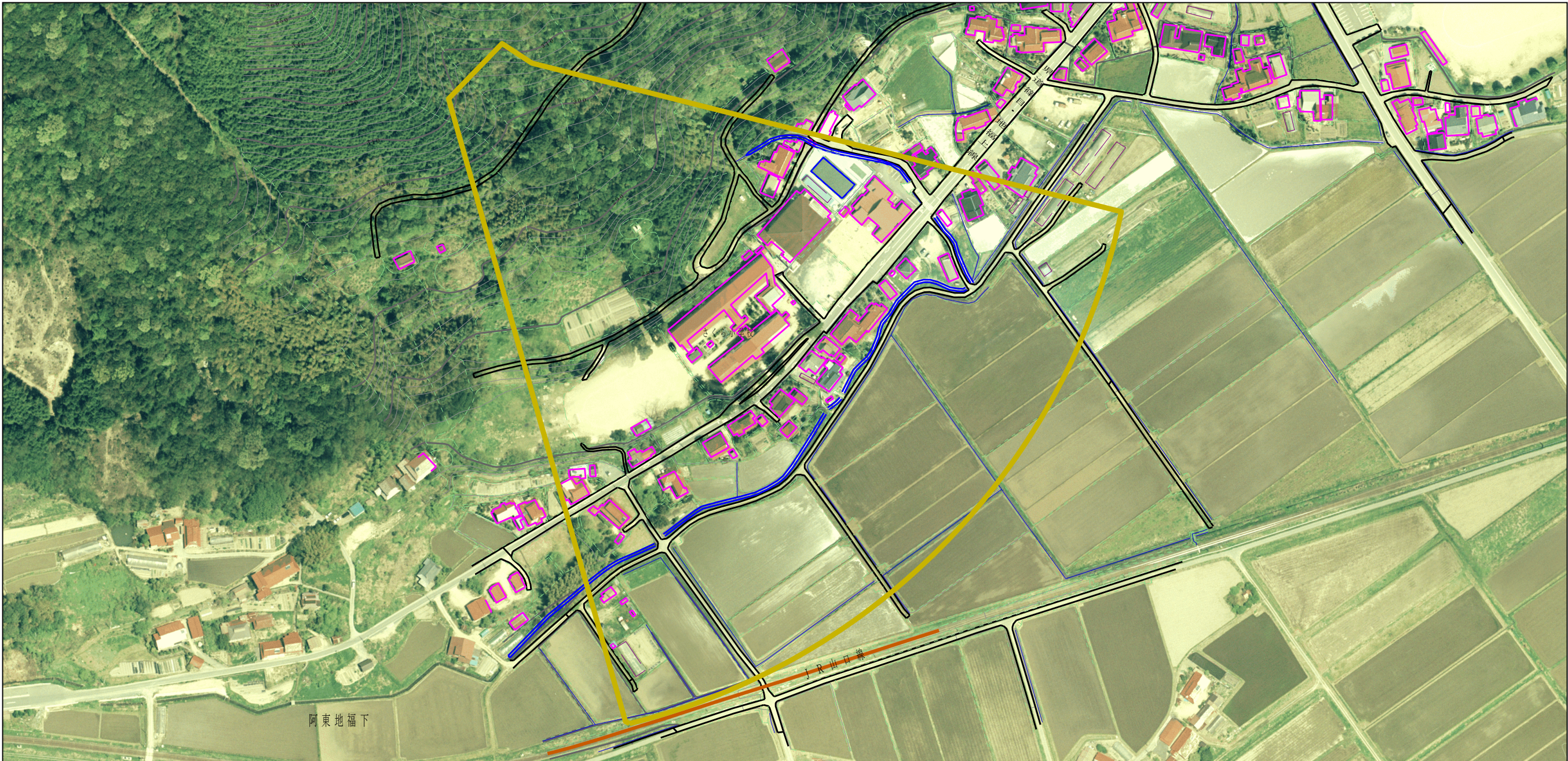


(1/25,000)

様式-1(土)
土砂災害警戒区域 位置図

自然現象の種類	土石流
溪流番号	D-203-QC083-004
溪流名	阿東地福下(二)(6)
所在地	山口市阿東地福下、阿東地福上

参考資料（その3）



0 1 × 100m

参考資料

土砂災害防止法施行令第二条の基準に該当する区域



自然現象の種類

土石流

溪流番号

D-203-QC083-004

土砂災害防止法施行令第三条の基準に該当する区域

土石流の高さが1mを超える場合、土石等の移動による力が50kN/m²を超える区域



土石流の高さが1mを超える場合、土石等の移動による力が50kN/m²以下の区域



縮尺
1:2,500

告示番号

溪流名

阿東地福下(二)(6)

告示年月日

所在地

山口市阿東地福下、阿東地福上