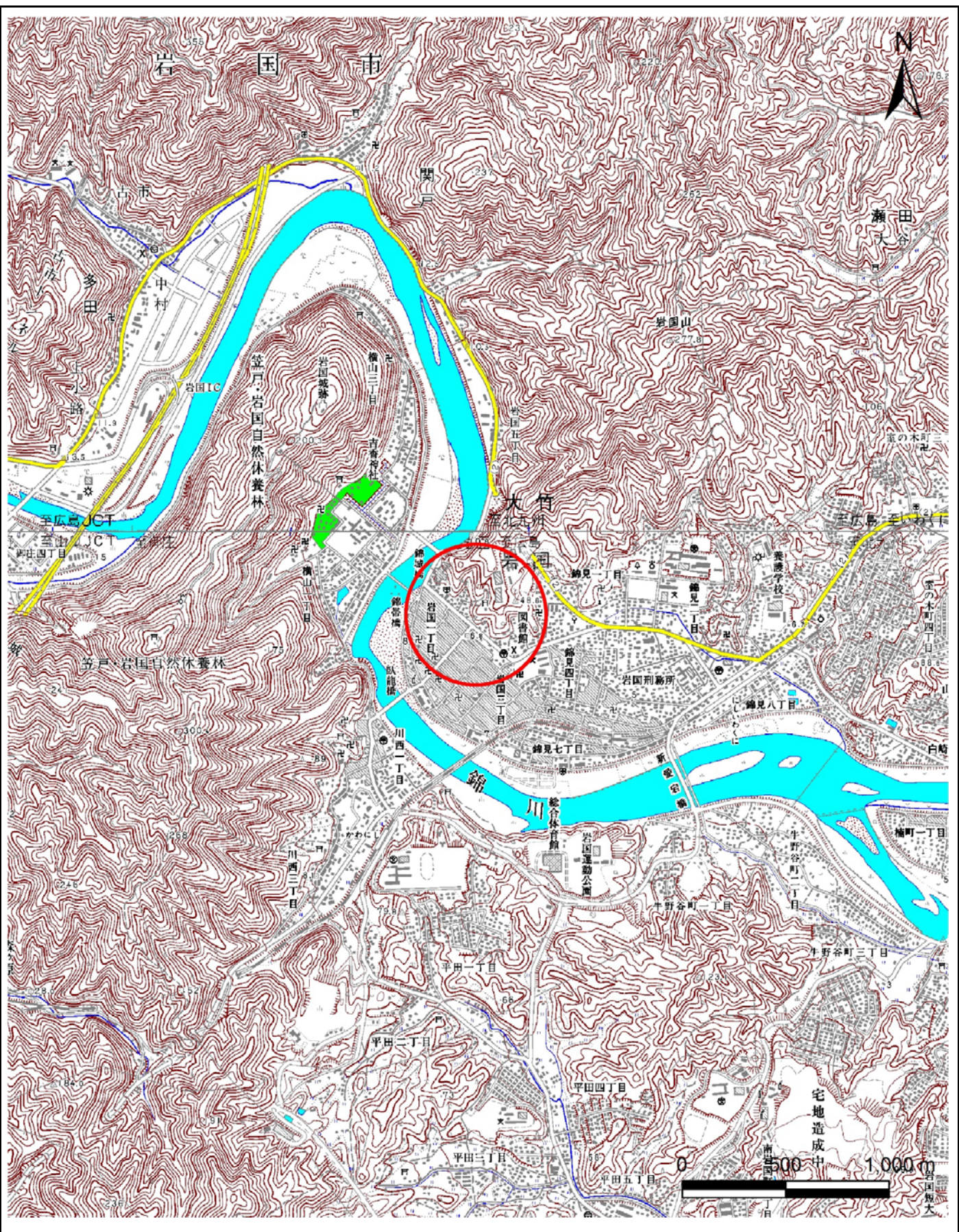


土砂災害警戒区域等の指定の公示に係る図書(その1)



(1/200,000)



(1/25,000)

様式-1(急)  
土砂災害警戒区域・土砂災害特別警戒区域 位置図

自然現象の種類	急傾斜地の崩壊
箇所番号	K-208-QE703-014
箇所名	岩国(一)(6)
所在地	岩国市岩国四丁目、岩国一丁目、岩国二丁目



参考資料(その3)

