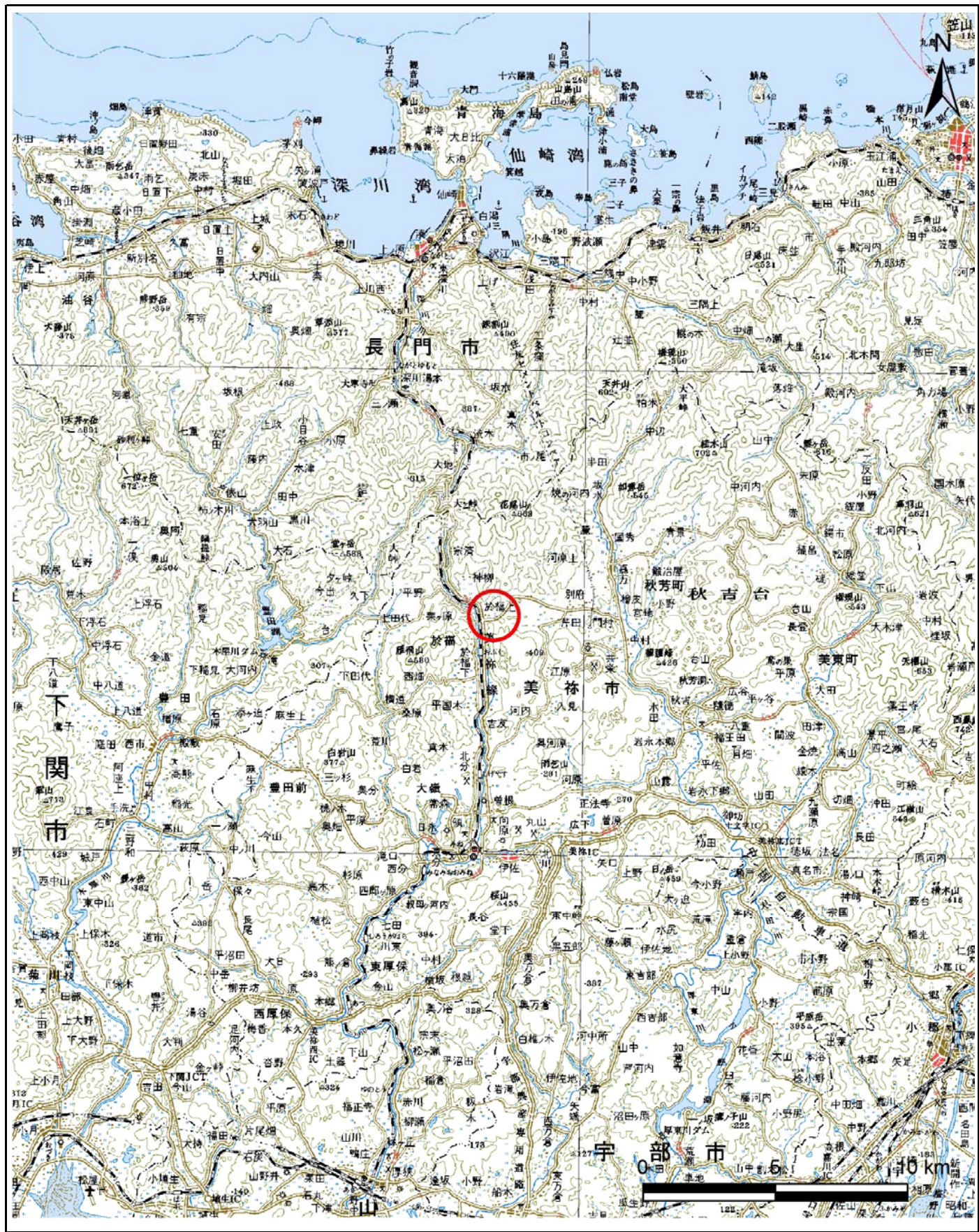
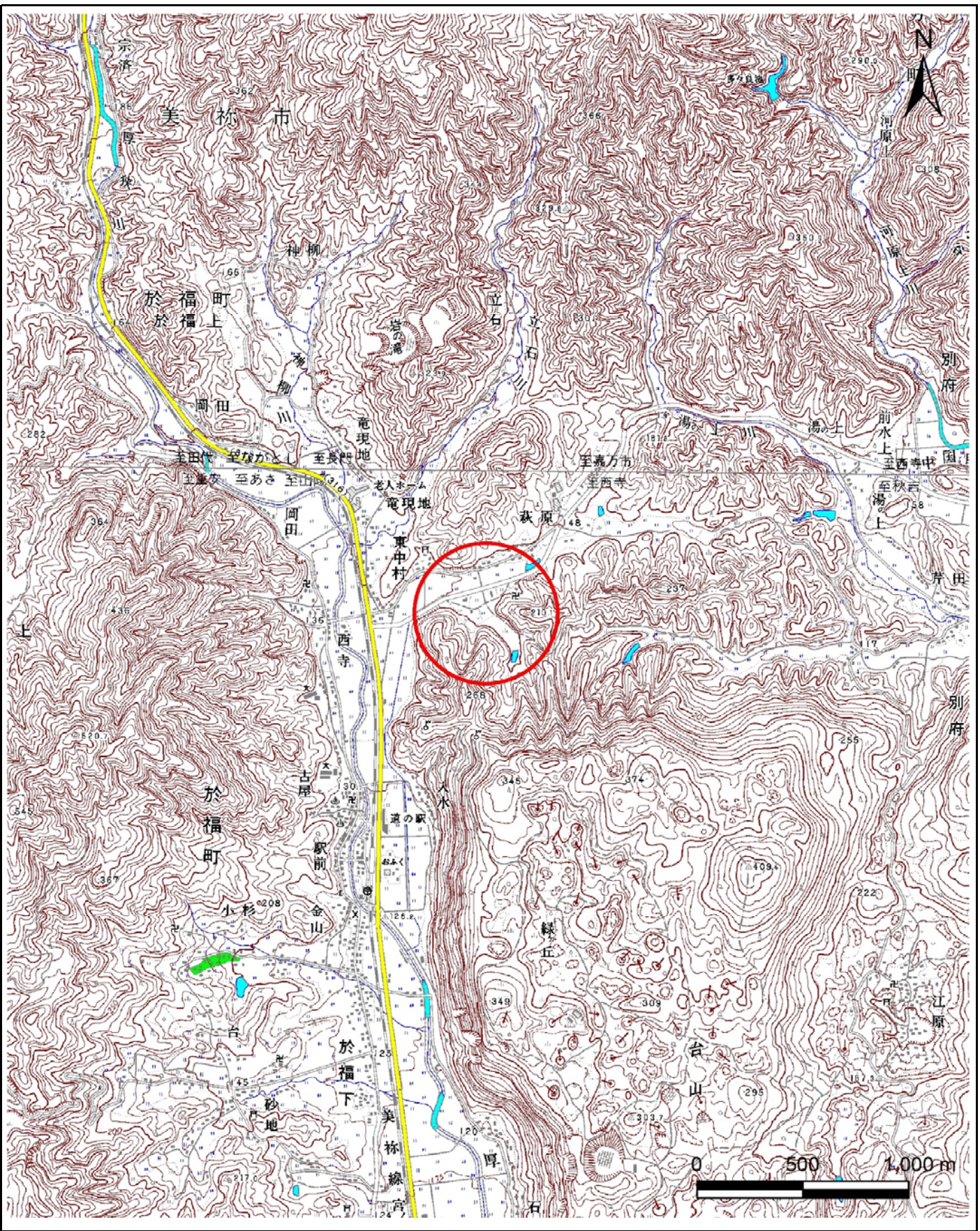


土砂災害警戒区域等の指定の公示に係る図書(その1)



(1/200,000)



(1/25,000)

様式－1(急)  
土砂災害警戒区域・土砂災害特別警戒区域 位置図

自然現象の種類	急傾斜地の崩壊
箇所番号	K-213-QB483-001
箇所名	於福町下(一)(1)
所在地	美祢市於福町下

「測量法に基づく国土地理院長承認(複製)R7 JHf13」「本製品を複製する場合には、国土地理院の長の承認を得なければならない。」

参考資料(その3)

