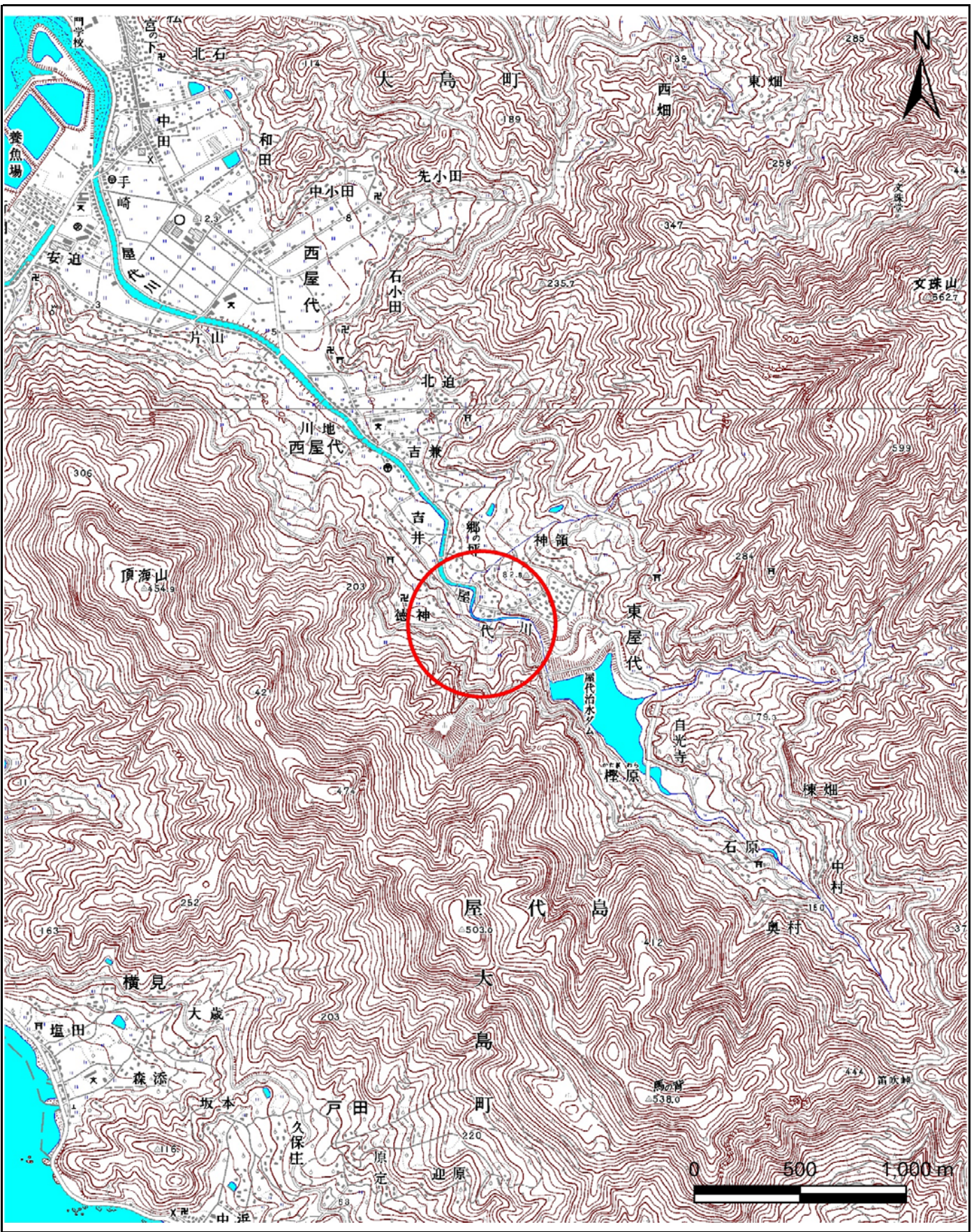


土砂災害警戒区域等の指定の公示に係る図書(その1)



(1/200,000)

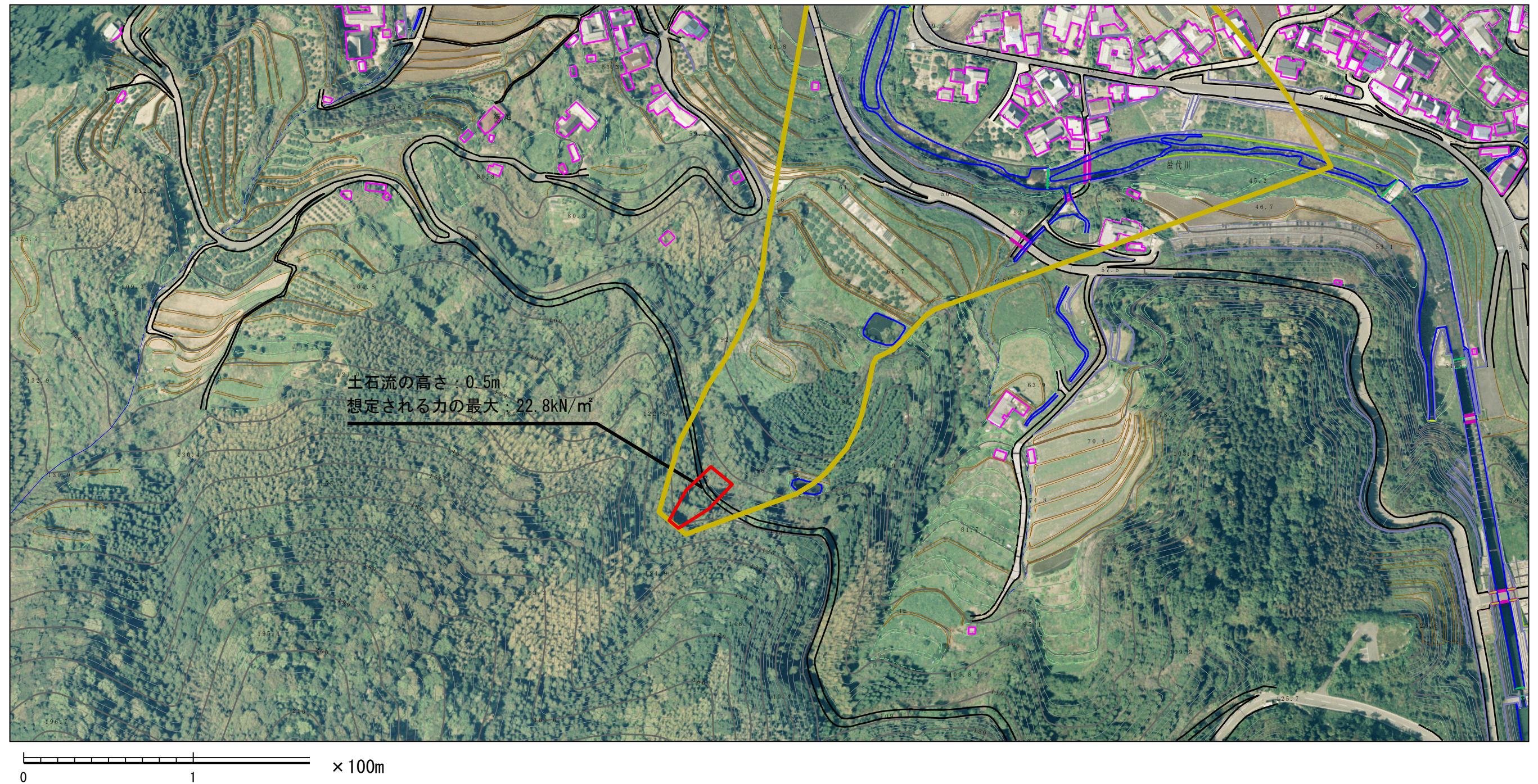


(1/25,000)

様式－1(土)
土砂災害警戒区域・土砂災害特別警戒区域 位置図

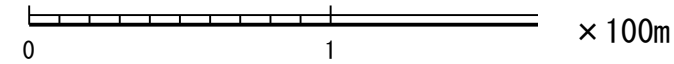
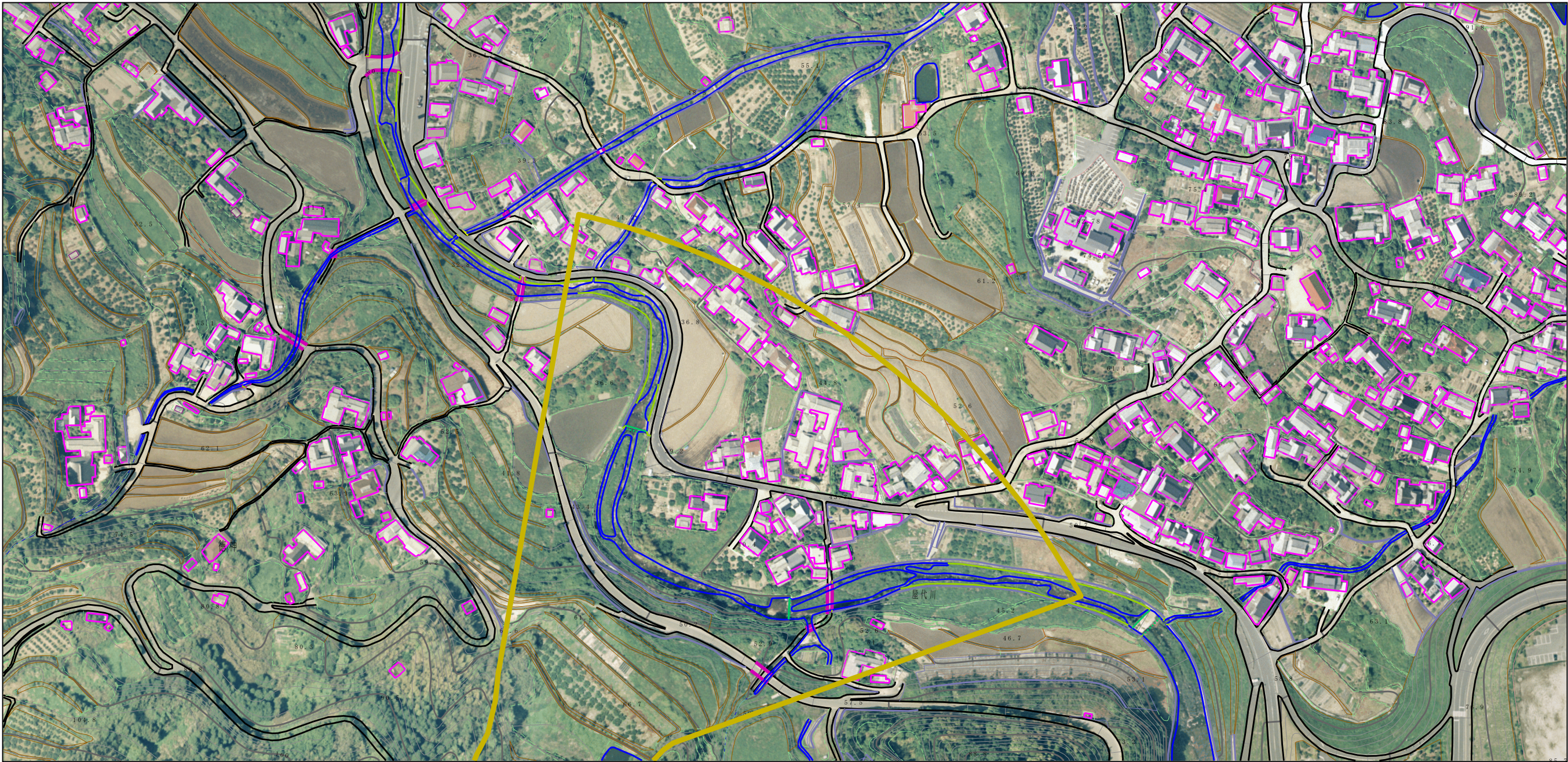
自然現象の種類	土石流
溪流番号	D-305-RE702-003
溪流名	東屋代(二)(1)
所在地	大島郡周防大島町大字東屋代

参考資料（その3）



参考資料	土砂災害防止法施行令第2条の基準に該当する区域			 N	自然現象の種類	土石流	溪流番号	D-305-RE702-003
	土砂災害防止法施行令第3条の基準に該当する区域	土石流の高さが1mを超える場合、土石等の移動による力が50kN/m ² を超える区域			告示番号 告示年月日			
		土石流の高さが1mを超える場合、土石等の移動による力が50kN/m ² 以下の区域		縮尺 1:2,500			溪流名	東屋代(二)(1)
		それ以外の区域					所在地	大島郡周防大島町 大字東屋代

参考資料（その3）



参考資料	土砂災害防止法施行令第二条の基準に該当する区域			 縮尺 1:2,500	自然現象の種類	土石流	溪流番号	D-305-RE702-003
	土砂災害防止法施行令第三条の基準に該当する区域	土石流の高さが1mを超える場合、土石等の移動による力が50kN/m ² を超える区域			告示番号		溪流名	東屋代(二)(1)
		土石流の高さが1mを超える場合、土石等の移動による力が50kN/m ² 以下の区域			告示年月日		所在地	大島郡周防大島町 大字東屋代
		それ以外の区域						