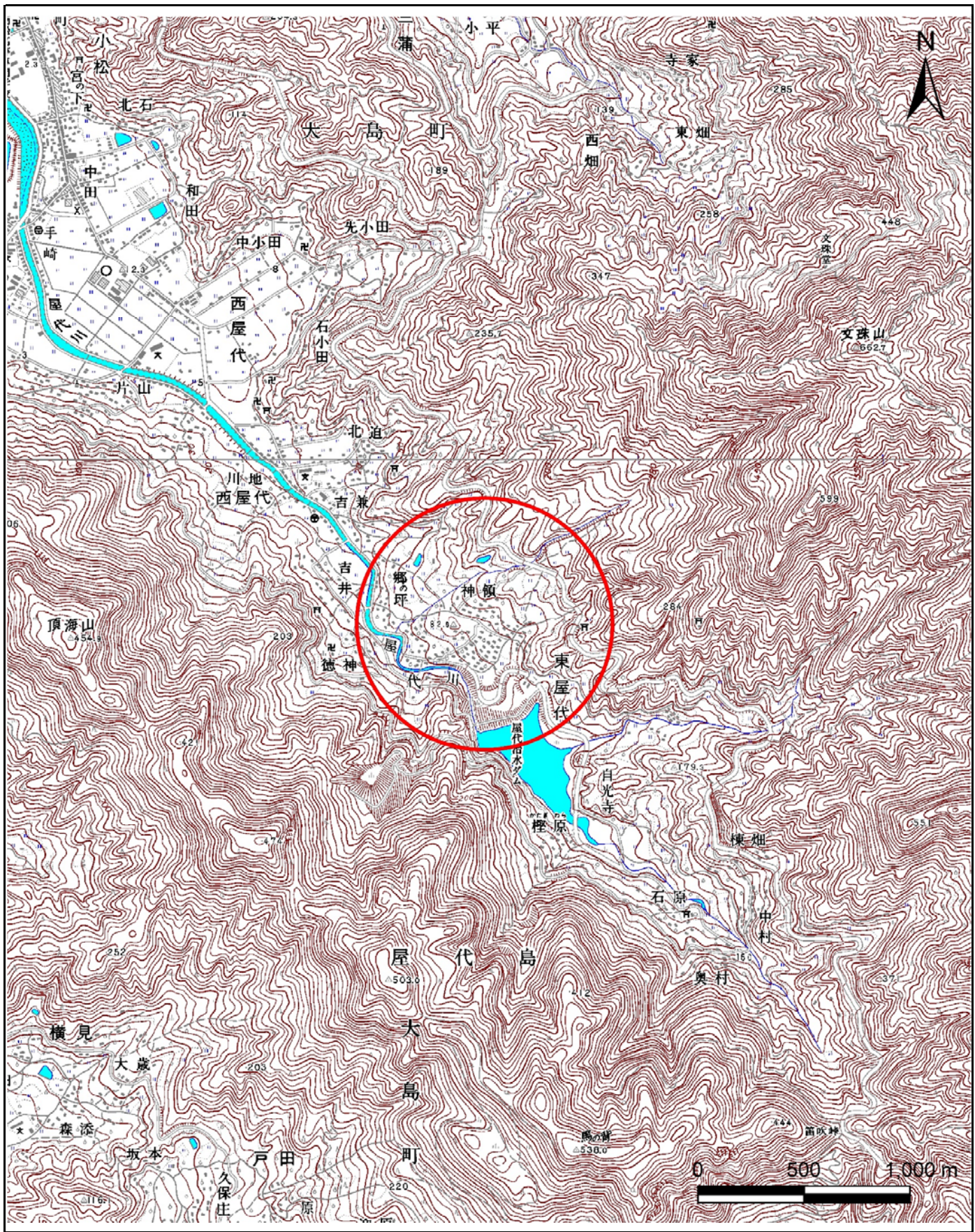


土砂災害警戒区域等の指定の公示に係る図書(その1)



(1/200,000)

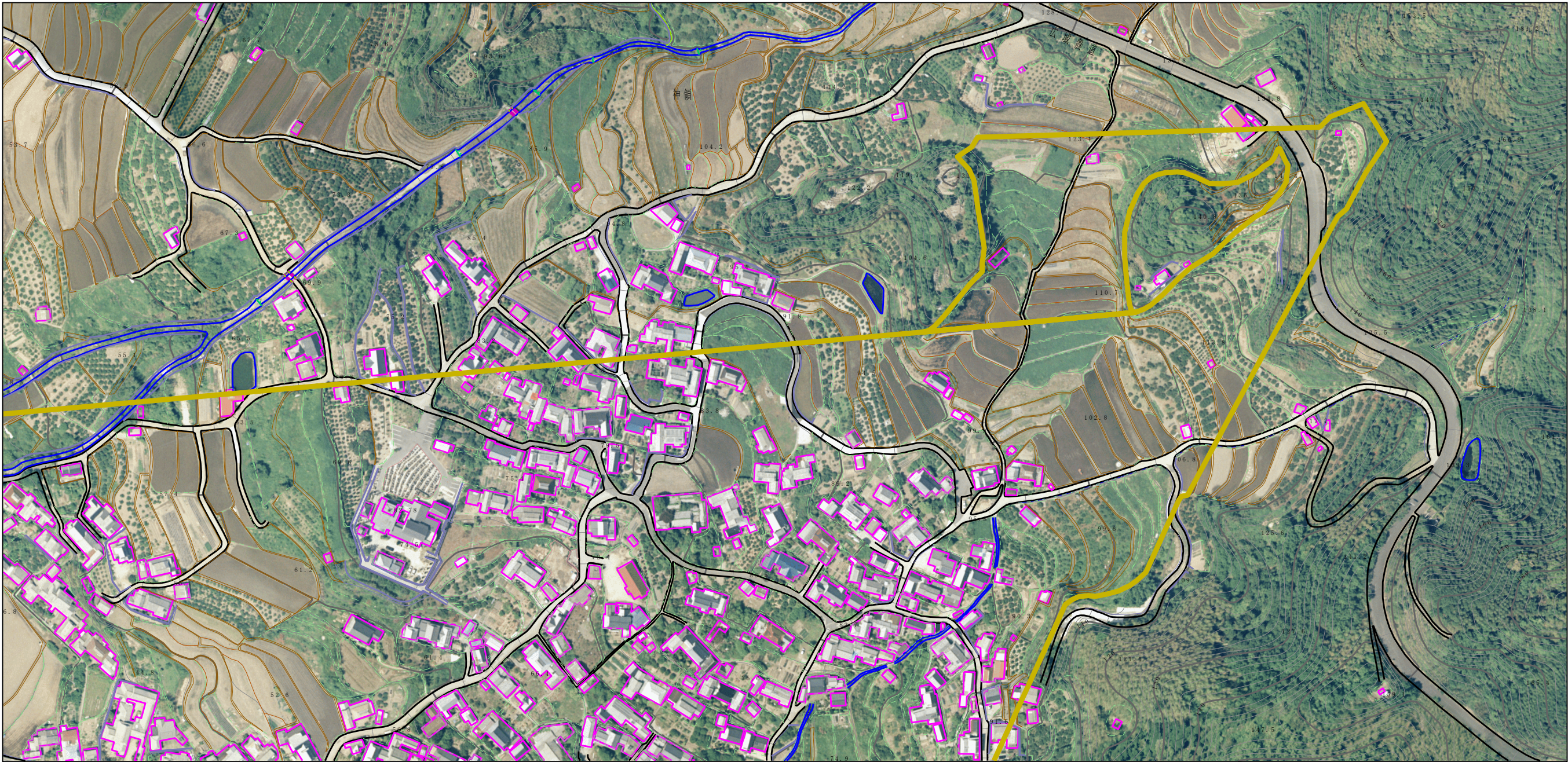


(1/25,000)

様式－1(土)
土砂災害警戒区域 位置図

自然現象の種類	土石流
溪流番号	D-305-RE711-002
溪流名	東屋代(二)(5)
所在地	大島郡周防大島町大字東屋代

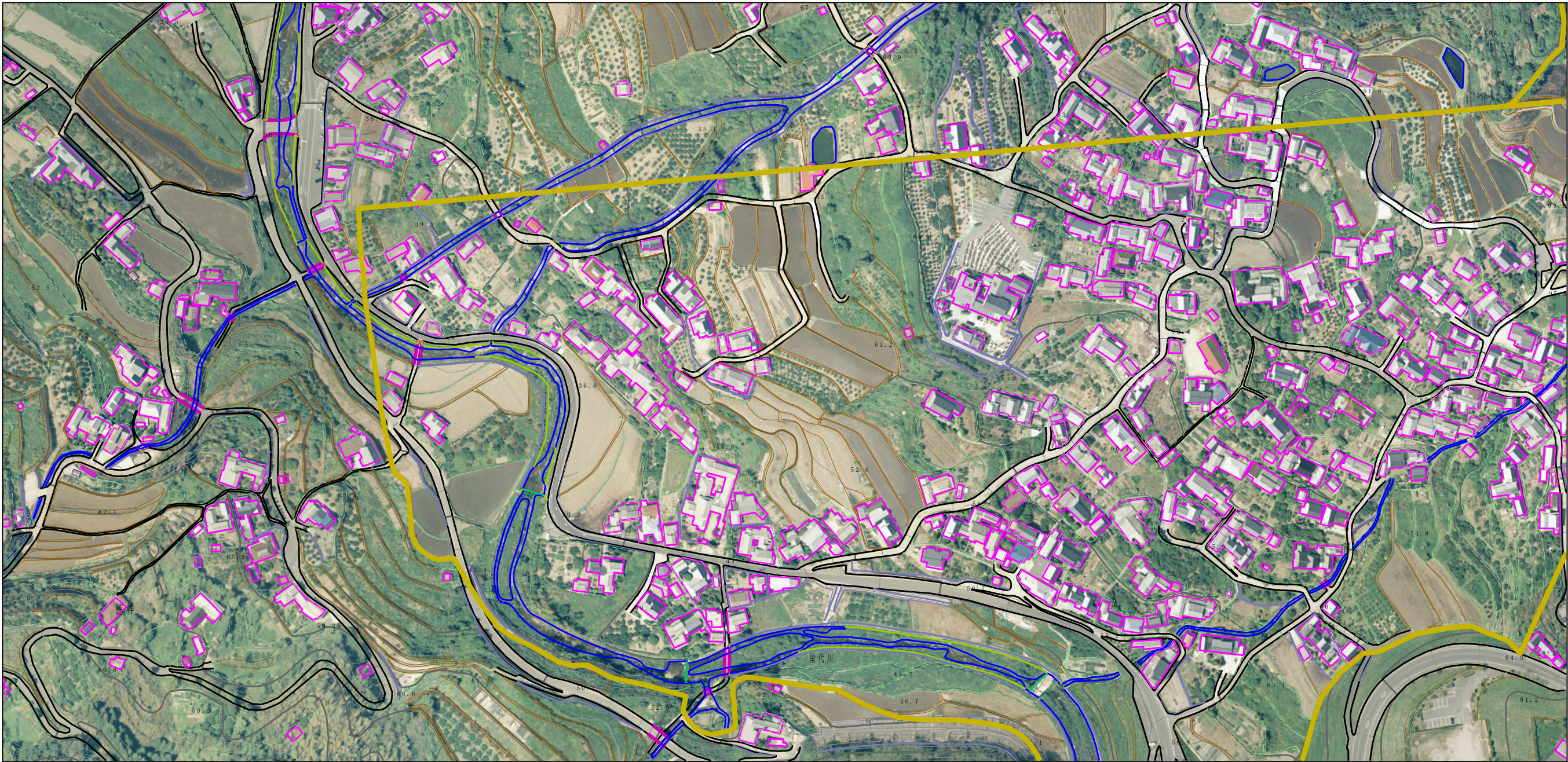
参考資料（その3）



0 1 × 100m

参考資料	土砂災害防止法施行令第二条の基準に該当する区域		<div><div></div><div></div><div></div><div></div></div> <div>N</div> <div>縮尺 1:2,500</div>	自然現象の種類	土石流	溪流番号	D-305-RE711-002
	土砂災害防止法施行令第三条の基準に該当する区域	土石流の高さが1mを超える場合、土石等の移動による力が50kN/m ² を超える区域		告示番号		溪流名	D-305-RE711-002
		土石流の高さが1mを超える場合、土石等の移動による力が50kN/m ² 以下の区域		告示年月日		所在地	大島郡周防大島町大字東屋代
		それ以外の区域					

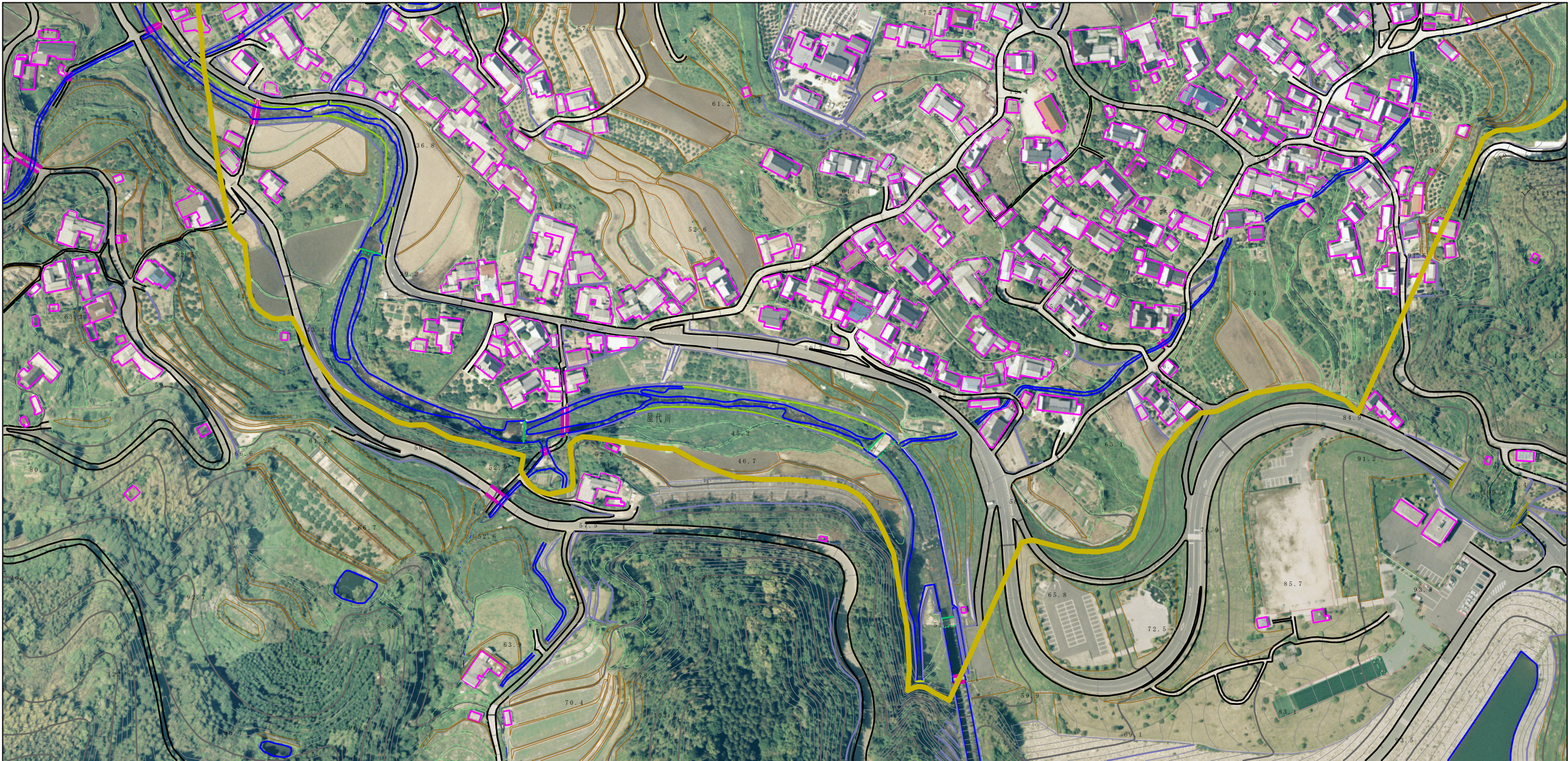
参考資料（その3）



0 1 × 100m

参考資料	土石災害防止法施行令第二条の基準に該当する区域		<div>N</div> <div>縮尺 1:2,500</div>	自然現象の種類	土石流	溪流番号	D-305-RE711-002
	土石災害防止法施行令第三条の基準に該当する区域	土石流の高さが1 mを超える場合、土石等の移動による力が50kN/m ² を超える区域		告示番号		溪流名	D-305-RE711-002
		土石流の高さが1 mを超える場合、土石等の移動による力が50kN/m ² 以下の区域		告示年月日		所在地	大島郡周防大島町 大字東屋代
		それ以外の区域					

参考資料（その3）



0 1 × 100m

参考資料	土砂災害防止法施行令第二条の基準に該当する区域		<div><div></div><div></div><div></div><div></div></div> <div>N</div> <div>縮尺 1:2,500</div>	自然現象の種類	土石流	溪流番号	D-305-RE711-002
	土砂災害防止法施行令第三条の基準に該当する区域	土石流の高さが1mを超える場合、土石等の移動による力が50kN/m ² を超える区域		告示番号		溪流名	D-305-RE711-002
		土石流の高さが1mを超える場合、土石等の移動による力が50kN/m ² 以下の区域		告示年月日		所在地	大島郡周防大島町 大字東屋代
		それ以外の区域					