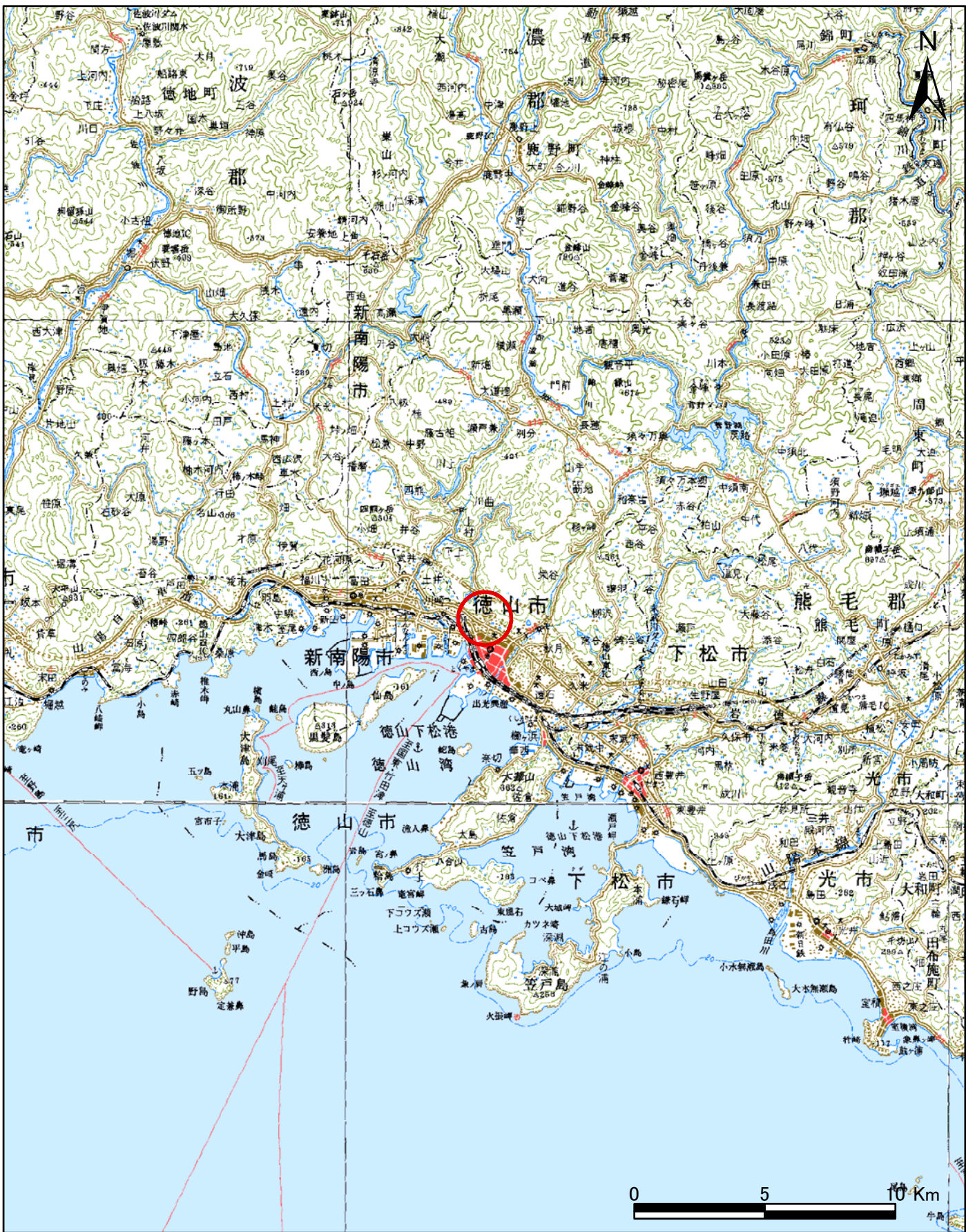
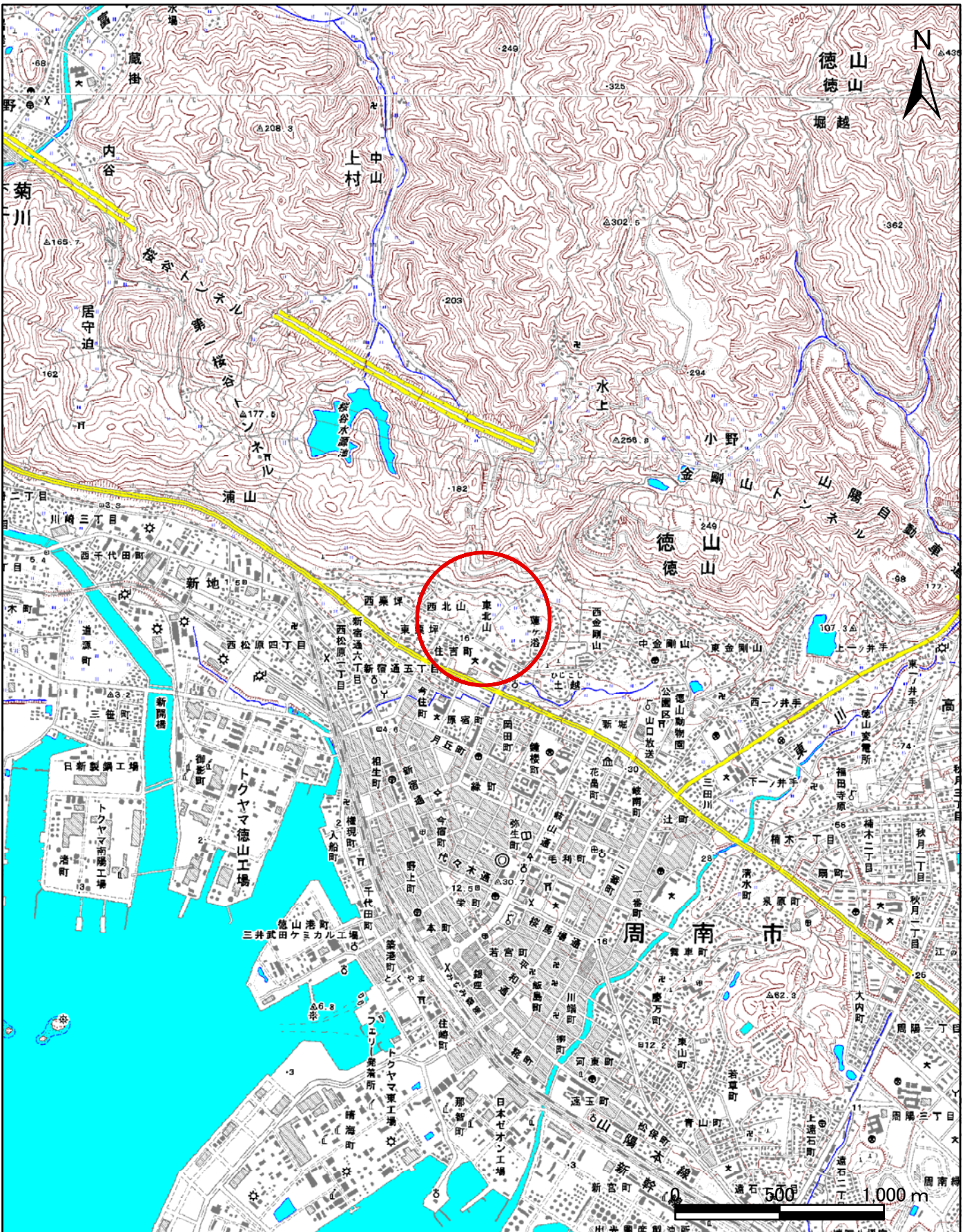


土砂災害警戒区域等の指定の公示に係る図書(その1)



(1/200,000)

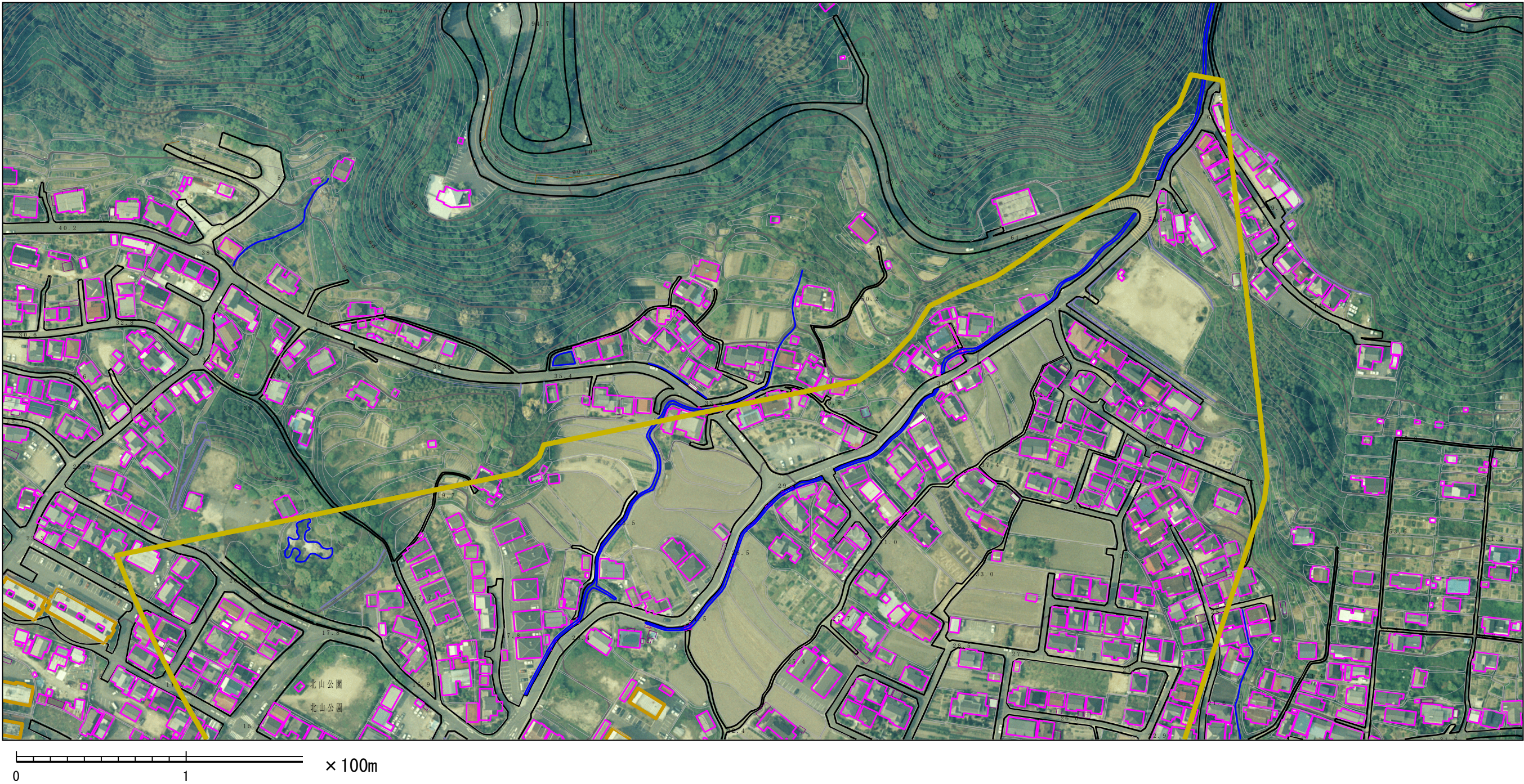


(1/25,000)

様式-1(土) 土砂災害警戒区域 位置図	自然現象の種類	土石流
	溪流番号	D-215-RD112-013
	溪流名	徳山(二)(23)
	所在地	周南市大字徳山、住吉町、原宿町、岡田町

「測量法に基づく国土地理院長承認(複製)R7 JHf13」「本製品を複製する場合には、国土地理院の長の承認をえなければならない。」

参考資料（その3）



参考資料	土砂災害防止法施行令第二条の基準に該当する区域		<div>N</div> <div>縮尺 1:2,500</div>	自然現象の種類	土石流	溪流番号	D-215-RD112-013
	土砂災害防止法施行令第三条の基準に該当する区域	土石流の高さが1mを超える場合、土石等の移動による力が50kN/m ² を超える区域		告示番号		溪流名	徳山(二)(23)
		土石流の高さが1mを超える場合、土石等の移動による力が50kN/m ² 以下の区域		告示年月日		所在地	周南市大字徳山、住吉町、原宿町、岡田町
		それ以外の区域					

参考資料（その3）



0 1 × 100m

参考資料	土砂災害防止法施行令第二条の基準に該当する区域		<div><div></div><div></div><div></div><div></div></div> <div>N</div> <div>縮尺 1:2,500</div>	自然現象の種類	土石流	溪流番号	D-215-RD112-013
	土砂災害防止法施行令第三条の基準に該当する区域	土石流の高さが1mを超える場合、土石等の移動による力が50kN/m ² を超える区域		告示番号		溪流名	徳山(二)(23)
		土石流の高さが1mを超える場合、土石等の移動による力が50kN/m ² 以下の区域		告示年月日		所在地	周南市大字徳山、住吉町、原宿町、岡田町
		それ以外の区域					