

令和6年度

やまぐち森林づくりレポート

＝やまぐち森林づくり県民税関連事業実績報告＝



令和7年（2025年）12月

山 口 県

目 次

1 やまぐち森林づくり県民税の概要	………… p. 1
2 令和6年度やまぐち森林づくり県民税関連事業の実績及び税収等	………… p. 2
3 令和6年度剰余金の取り扱い	………… p. 3
4 令和6年度県民税関連事業実績	………… p. 7

◆ 資料編

1 やまぐち森林づくり県民税制度	………… p. 18
2 令和6年度県民税関連事業実績	………… p. 19
3 令和6年度までの5年間の県民税関連事業実績	………… p. 27
4 令和6年度県政世論調査の結果	………… p. 42

1 やまぐち森林づくり県民税の概要

(1) やまぐち森林づくり県民税の導入

県土の約7割を占める森林は、木材の生産をはじめ、水源のかん養、県土の保全、地球温暖化の防止、快適な生活環境の保全などの多面的な機能を有しており、安全で快適な県民の暮らしを守っています。

このかけがえのない森林は、これまで、林業生産活動など農山村の人々の営みの中で適切に管理されてきましたが、農山村の過疎化や高齢化、担い手の減少、木材価格の長期低迷など森林・林業を取り巻く社会環境が厳しさを増す中で、手入れが行き届かず荒廃した森林が増加し、森林の持つ多面的機能が十分に発揮されず、県民生活に支障をきたすことが懸念されています。

このため、山口県は、手入れが行き届かず荒廃が深刻化する森林を、健全な姿で次の世代へ引き継ぐため、「安全で快適な県民の暮らしを守るための森林整備」という視点に立った新たな森林づくりを、県民との協働により進めていくとの理念のもと、平成17年4月にやまぐち森林づくり県民税を導入しました。

これまで3期15年間、荒廃した人工林の再生や繁茂竹林の整備、地域課題に柔軟に対応した森林整備やボランティア活動に対する支援などを実施し、森林の持つ多面的機能の回復、発揮に努めてきました。

また、令和2年度からの第4期対策（令和2年度～令和6年度）でも、荒廃森林や繁茂竹林の整備、地域課題に柔軟に対応した森林整備や森林づくり活動の支援などに取り組んでいます。

(2) やまぐち森林づくり県民税制度の仕組み

やまぐち森林づくり県民税は、県民税均等割額に一定額を上乗せする方式をとっています。

対象者	○個人 県内に住所がある方 県内に事務所、事業所又は家屋敷を持っている方 ○法人 県内に事務所、事業所を持っている法人等
税 額	○個人 年額:500 円 ○法人 年額:1,000 円～40,000 円（県民税均等割額の5割相当額）

（注）制度の詳細は、資料編P.18を参照。

2 令和6年度やまぐち森林づくり県民税関連事業の実績及び税収等

(1) 事業実績総括表

令和6年度については、やまぐち森林づくり県民税の税収額に、令和4年度剰余金を加えた予算額446,063,000円により、「森林機能回復事業」や「繁茂竹林整備事業」、「地域が育む豊かな森林づくり推進事業」などの県民税関連事業を実施しました。

各種事業の実績は次表のとおりであり、事業費の決算額は432,229,831円、残余金は13,833,169円となりました。

(事業費の単位：円)

区分		令和6年度事業	
		予算等	決算等
森林機能回復事業 (ハード対策)	整備面積	400 ㍎ _{タール}	400.47 ㍎ _{タール}
	事業費	202,732,000	202,239,618
繁茂竹林整備事業 (ハード対策)	整備面積	70 ㍎ _{タール}	78.26 ㍎ _{タール}
	再生竹除去等面積	317 ㍎ _{タール}	295.64 ㍎ _{タール}
	事業費	175,331,000	169,715,848
地域が育む豊かな森林づくり推進事業 (ハード対策)			
中山間地域対策	取組市町	3市	3市 (1集落3法人)
	事業費	—	9,262,135
地域課題対策	取組市町	15市町	14市町 (24箇所)
	事業費	—	36,973,860
小計		50,000,000	46,235,995
地域森林づくり活動強化対策事業 (ソフト対策)			
森林環境ボランティア リーダー養成事業	事業費	1,000,000	908,364
森林環境活動サポート 事業	取組団体	3市町8団体	1町5団体
	事業費	7,000,000	3,283,220
小計		8,000,000	4,191,584
県民参加の森林づくり推進 事業 (ソフト対策)	事業費	10,000,000	9,846,786
事業費計		446,063,000 (a)	432,229,831 (b)
		残余金 ((a) - (b))	13,833,169

(2) 税収等

税収等の決算額は 442,588,152 円で、予算額 446,063,000 円を 3,474,848 円下回りました。

区分	予算額 (①)	決算額 (②)	増減額 (②－①)
令和 6 年度税収額	406,000,000 円	402,524,532 円	△3,475,468 円
令和 4 年度剰余金	40,063,000 円	40,063,620 円	620 円
計	446,063,000 円	442,588,152 円	△3,474,848 円

(3) 剰余金

税収等の減収分に事業費の剰余金等を加えた 11,574,459 円の剰余金が生じました。

区分	金額	摘要
税収等の減収分	△3,474,848 円	
剰余金	13,833,169 円	
令和 6 年度返還金	1,216,138 円	
計 (剰余金)	11,574,459 円	

3 令和 6 年度剰余金の取り扱い

前述の令和 6 年度剰余金については、令和 8 年度当初予算に加算することになっています。

【参考１】第４期対策の事業実績

令和２年度～令和６年度までの第４期対策の森林機能回復事業や繁茂竹林整備事業、地域が育む豊かな森林づくり推進事業など各種事業の実績は、次表のとおりです。

(事業費の単位：千円)

区分		令和2年度 ～ 令和5年度	令和6年度	5年間の 事業実績	5年間の 整備目標
森林機能回復事業（ハード対策）	整備面積	1,627.85 ^{ヘクタール}	400.47 ^{ヘクタール}	2,028.32 ^{ヘクタール}	2,000 ^{ヘクタール}
	事業費	771,403	202,240	973,643	
繁茂竹林整備事業（ハード対策）	整備面積	343.69 ^{ヘクタール}	78.26 ^{ヘクタール}	421.95 ^{ヘクタール}	350 ^{ヘクタール}
	再生竹除去等面積	1,162.05 ^{ヘクタール}	295.64 ^{ヘクタール}	1,457.69 ^{ヘクタール}	
	事業費	617,327	169,716	787,042	
地域が育む豊かな森林づくり推進事業（ハード対策）					
中山間地域対策	取組市町	5市 (6集落4法人)	3市 (1集落3法人)	5市 (6集落4法人)	
	事業費	41,341	9,262	50,603	
地域課題対策	取組市町	17市町	14市町	17市町	
	事業費	106,799	36,974	143,773	
小計		148,140	46,236	194,376	
地域森林づくり活動強化対策事業（ソフト対策）					
森林環境ボランティア養成事業	事業費	3,182	908	4,090	
森林環境活動サポート事業	取組団体	1市29団体	1町5団体	2市町34団体	
	事業費	17,482	3,283	20,765	
小計		20,664	4,192	24,856	
県民参加の森林づくり推進事業（ソフト対策）	事業費	17,856	9,847	27,703	
事業費計		1,575,390	432,230	2,007,620	

(注１) 四捨五入により内訳と合計が一致しない場合があります。

(注２) 地域が育む豊かな森林づくり推進事業の取組市町欄と地域森林づくり活動強化対策事業の取組団体欄の５年間の事業実績は、実数を記載しています。

【参考２】第１期及び第２期の事業実績

第１期（平成 17～21 年度）と第２期（平成 22～26 年度）の事業実績は、次表のとおりです。

（上段：事業費、下段：事業量、単位：千円）

区分	第１期 [H17～H21]	第２期 [H22～H26]	計
健全で多様な森林づくりの推進（ハード事業）			
公益森林整備事業	1,261,622 2,516 へクタール	1,052,329 1,989 へクタール	2,313,951 4,505 へクタール
竹繁茂防止緊急対策事業	450,222 438 へクタール	833,730 626 へクタール	1,283,952 1,064 へクタール
やすらぎの森整備事業	149,879 15 箇所		149,879 15 箇所
魚つき保安林等海岸林整備事業	24,957 10 へクタール	12,456 5 へクタール	37,413 15 へクタール
豊かな森林づくり推進事業		64,361 58 へクタール	64,361 58 へクタール
県民との協働による森林づくりの推進（ソフト事業）			
森林づくり活動支援事業		27,156 58 団体	27,156 58 団体
県民との協働による百年の森づくり推進事業	26,884	10,749	37,633
事業費計	1,913,564	2,000,781	3,914,346

（注 1）四捨五入により内訳と合計が一致しない場合があります。

（注 2）森林づくり活動支援事業の取組団体欄の事業実績は、実数を記載しています。

【参考3】第3期及び第4期の事業実績

第3期（平成27～令和元年度）と第4期（令和2～6年度）の事業実績は、次表のとおりです。

（上段：事業費、中段：事業量、単位：千円）

区分	第3期 [H27～R元]	第4期 [R2～R6]	計
森林機能回復事業（ハード対策）	933,459 2,007 <small>ヘクタール</small>	973,643 2,028 <small>ヘクタール</small>	1,907,102 4,035 <small>ヘクタール</small>
繁茂竹林整備事業（ハード対策）	651,002 381 <small>ヘクタール</small>	787,042 422 <small>ヘクタール</small>	1,438,045 803 <small>ヘクタール</small>
地域が育む豊かな森林づくり推進事業（ハード対策）			
中山間地域対策	108,783 9市町 (17集落6法人)	50,603 5市 (6集落4法人)	159,386
地域課題対策	279,641 16市町	143,773 17市町	423,414
地域森林づくり活動強化対策事業（ソフト対策）			
森林環境ボランティアリーダー養成事業	4,160	4,090	8,250
森林環境活動サポート事業	30,035 5市町43団体	20,765 2市町34団体	50,800
県民参加の森林づくり推進事業（ソフト対策）	11,519	27,703	39,222
事業費計	2,018,599	2,007,620	4,026,219

（注1）四捨五入により内訳と合計が一致しない場合があります。

（注2）地域が育む豊かな森林づくり推進事業の取組市町欄と地域森林づくり活動強化対策事業の取組団体欄の事業実績は、実数を記載しています。

4 令和6年度県民税関連事業実績

(1) 森林機能回復事業（ハード対策）〔実施主体：森林所有者等〕

本事業は、奥山等で手入れが行き届かず、下草が枯れ、樹木の根が露出するなど荒廃し、森林機能の低下したスギ・ヒノキ人工林を対象に伐採率 40～60%以上の強度な間伐を実施し、森林機能の回復を図ることを目的としています。

令和6年度については、15 市町 386 箇所を実施し、400.47 ㍍の整備を行いました。

区分	計画	実績
整備面積	400.00 ㍍	400.47 ㍍
事業費	202,732,000 円	202,239,618 円

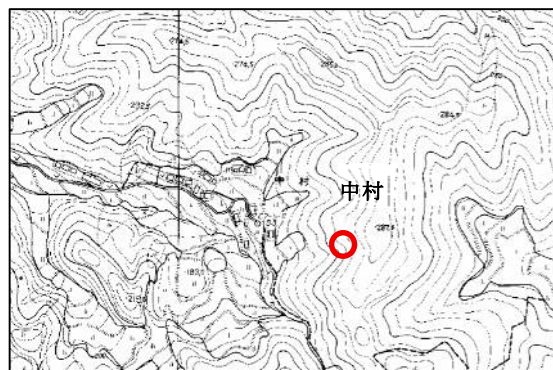
(注) 事業実績の詳細は、資料編 P.19 を参照。

実施例

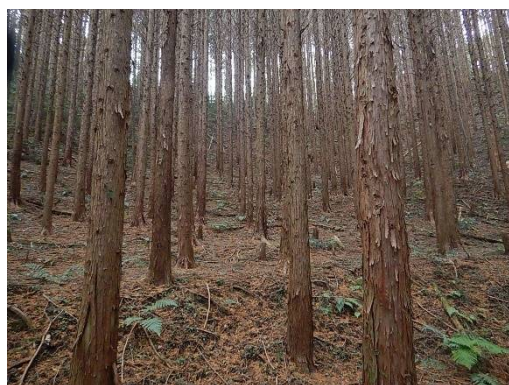
【概要】

場所	山口市徳地堀字中村 <small>とくちほり なかむら</small>
面積	0.92 ㍍
施行内容	ヒノキ 47 年生の強度間伐

(位置図)



(施行前)



(施行後)



(2) 繁茂竹林整備事業（ハード対策）〔実施主体：県〕

本事業は、周辺の人工林の成長や生活面で支障をきたす、繁茂・拡大した竹林の伐採（全伐）及び伐採後の再生竹の除去を行い、豊かな自然林への回復を誘導することを目的としています。

令和6年度については、竹の全伐を10市町21箇所で行い、当初計画を上回る78.26ヘクタールの整備を行いました。

また、再生竹の除去を15市町63箇所（248.01ヘクタール）で実施するとともに、事業後の経年変化に応じ、再度の再生竹除去等を実施するフォローアップ業務（7市町14箇所：47.51ヘクタール）や広葉樹植栽（1市1箇所：0.12ha）を行い、森林への誘導を促進しました。

区分	計画	実績
整備面積	70.00 ヘクタール	78.26 ヘクタール
再生竹除去等面積	317.00 ヘクタール	295.64 ヘクタール
事業費	175,331,000 円	169,715,848 円

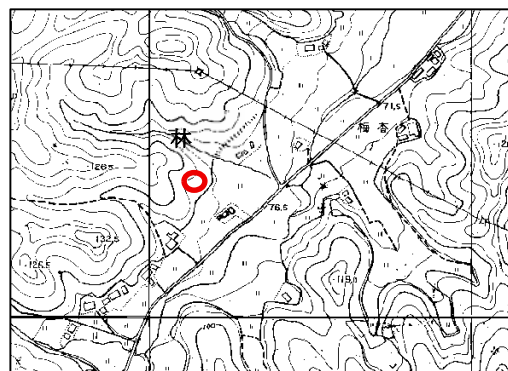
（注）事業実績の詳細は、資料編 P. 20～P. 23 を参照。

実施例 1

【概要】

場所	美 禰 市 に し あ つ ち ょ う は ら 西 厚 保 町 原 字 は や し 林
面積	1.62 ヘクタール
施行内容	繁茂した竹の伐採、林内の整理

（位置図）



（施行前）



（施行後）

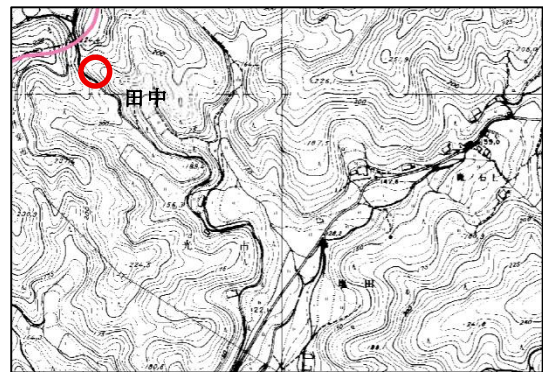


実施例 2

【概要】

(位置図)

場所	ひかりししおた たなか 光市塩田字田中
面積	4.43 ヘクタール
施行内容	再生竹の除去



(施行前)



(施行後)



(3) 地域が育む豊かな森林づくり推進事業（ハード対策）

市町等が計画・実施する多様な森林整備に対し支援を行い、豊かな森林づくりを市町と一体となって推進しました。

区分		予算等	実績
中山間地域対策	取組市町	3 市	3 市 (1 集落 3 法人)
	事業費	—	9,262,135 円
地域課題対策	取組市町	15 市町	14 市町 (24 箇所)
	事業費	—	36,973,860 円
計		50,000,000 円	46,235,995 円

ア 中山間地域対策〔実施主体：市町等〕

令和6年度については、3市（4箇所）で実施し、放置された竹林等を伐採し、緩衝帯整備、景観改善を行いました。

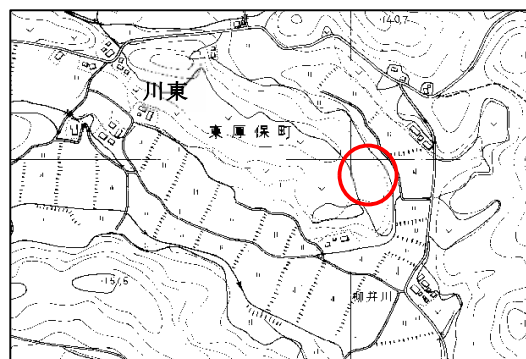
実施例

「農地周辺の里山林整備による鳥獣被害防止」

【概要】

場所	美 祢 市 <small>ひがしあつちよう</small> 川 東 <small>かわひがし</small>
面積	1.52 <small>ヘクタール</small>
施行 内容	農地周辺の里山林整備

（位置図）



しょくりゅう 植柳地区は、農産物の生産活動を実施している地域で、鳥獣被害対策として防護柵の設置などの対策を行っています。しかしながら、本地区の森林と里山との境については、有害鳥獣の隠れ家やえさ場となる長期間放置された竹林や雑木林に囲まれており、イノシシ・シカなどの農作物への被害が多く発生しています。

このため、農地に隣接する森林を見通しの良い明るい里山に誘導するため、竹林や雑木林を整備し、鳥獣害を防止する緩衝帯を設けました。

（施行前）



（施行後）



（注）事業実績の詳細は、資料編 P. 23 を参照。

イ 地域課題対策〔実施主体：市町〕

令和6年度については、14市町（24箇所）で実施し、観光地周辺の景観改善、登山道周辺の修景伐採など多様な森林整備を行いました。

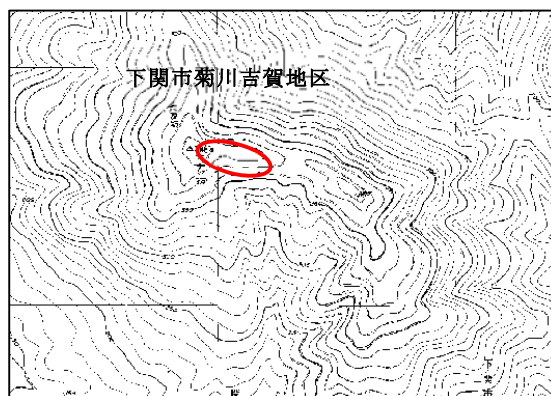
実施例

『六万坊山』山頂周辺の景観整備

【概要】

（位置図）

場所	下関市 <small>きくがわよしち</small> 菊川吉賀地区
面積	3.17ヘクタール
施行内容	景観改善のための支障木等の伐採、抜き伐り



下関市菊川吉賀地区にある六万坊山は、登山コースが整備され、登山者や地元住民など、多くの市民に利用されてきました。

しかし、近年、雑木等の繁茂により鬱蒼としており、利用者の安全が十分に確保できず、山頂からの景観が望めない状況にありました。

このため、コース周辺の修景伐採や抜き伐りを実施し、景観を改善させるとともに利用者の安全を確保しました。

（施行前）

（施行後）



（注）事業実績の詳細は、資料編 P. 24～P. 25 を参照。

(4) 地域森林づくり活動強化対策事業（ソフト対策）

ア 森林環境ボランティアリーダー養成事業【実施主体：県】

各地で森林ボランティア活動に取り組んでいる団体のリーダーの資質を一層高めるため、自然体験活動等における手法、森の道具の使い方などの研修を開催し、9名が参加しました。

また、森林ボランティアが一堂に会し、団体の活動のあり方の課題等を話し合い、更なるボランティア団体の活動の活性化につなげることを目的とした情報交換会（ボランティアミーティング）を開催しました。

区分	計画	実績
事業費	1,000,000 円	908,364 円

実施例

【ボランティアリーダー養成研修】



【ボランティアミーティングの開催】



イ 森林環境活動サポート事業【実施主体：市町、森林ボランティア団体等】

県民の森林づくり活動への参画促進や森林づくりへの理解促進を図るため、ボランティア団体など1町5団体が地域のニーズに応じて取り組む自主的な森林づくり活動を支援しました。

区分	計画	実績
支援団体	3市町8団体	1町5団体
事業費	7,000,000円	3,283,220円

① 森林整備活動に対する支援

森林整備を行う森林ボランティア等の4団体を対象に、活動に必要な苗木や道具等の資機材等の購入経費等に対して、1団体当たり500千円を助成し、以下のとおり活動が行われました。

この取組を通じて、ボランティアの活動内容の充実と更なる活動を促進しました。

所在地	団体名等	実施内容	助成額 (円)
岩国市	美竹林ボランティア錦川	約1.22haの竹林整備、竹炭製炭、古道修復活動等を実施、延べ198名が参加	500,000
	山口県産業ドローン協会	約0.50haの竹林整備、竹炭製炭活動を実施、延べ98名が参加	500,000
防府市	学校法人脇学園認定こども園 松崎幼稚園	約0.50haの森林整備（枯木等の搬出、植樹等）等を実施、延べ318名が参加	492,540
下関市	出合いの森ファンクラブ	約0.60haの森林整備活動（草刈、間伐）等を実施、延べ54名が参加	500,000
小計			1,992,540

※ 所在地は団体本部の位置

○森林整備活動に対する支援

実施例

【美竹林ボランティア錦川】
(岩国市)



【出会いの森ファンクラブ】
(下関市)



② 森林環境教育・体験交流活動に対する支援

地域の子どもたちや都市住民を対象とした森林体験、木工体験等を行う森林ボランティア等の団体に対して、1団体当たり500千円の活動経費を助成し、以下のとおり活動が行われました。

この取組を通じて、森林整備の必要性に対する理解促進を図りました。

所在地	団体名等	実施内容	助成額 (円)
萩市	株式会社萩・森倫館	丸太切り及び薪割り、伐採体験等を計5回実施、延べ145名が参加	500,000
小計			500,000

※ 所在地は団体本部の位置

実施例

○森林環境教育・体験交流活動に対する支援

【株式会社萩・森倫館】
(萩市)



③ 市町への支援

ボランティア団体の竹林整備等を支援するため、周防大島町がボ

ランティア団体へ貸し出すための無煙炭化器の購入を支援し、更なる森林整備活動を促進しました。

市町	保管場所	実施内容	助成額 (円)
周防大島町	町の施設（久賀庁舎倉庫）	無煙炭化器：3台	790,680
小計			790,680

実施例

○市町への支援

【無煙炭化器 購入】 (周防大島町)



(5) 県民参加の森林づくり推進事業（ソフト対策）【実施主体：県】

税制度の目的や用途などについて県民の理解促進を図るため、地域行事への参加や県や市町の施設でのパネル展示など各種の周知活動を行いました。

区分	計画	実績
事業費	10,000,000 円	9,846,786 円

実施例

○地域行事における周知活動



【長府企業フェスタ（下関市）】



【どんぐりの森植樹（萩市）】

○県・市町等施設での周知パネルの展示



【山口総合庁舎】

○各種イベントでの周知活動



【里山フェス（美祢市）】

（注）周知活動の概要は資料編 P. 26 を参照。

なお、令和6年6月に行われた「県政世論調査」の結果では、森林づくり県民税の周知率は45.1％となっています。

今後とも、「県政世論調査」を継続して実施し、定期的な周知度の把握に努めるとともに、周知活動に反映することとしています。

県政世論調査の概要

- 1 調査対象…県内に在住する18歳以上の男女3,000人
- 2 調査時期…令和6年6月18日～7月1日
- 3 有効回収数（率）…1,258人（41.9％）

（注）調査結果の詳細は、資料編P.42を参照。

（6）やまぐち森林づくり推進協議会の開催

県民税関連事業については、県民の皆様のご意見を反映させるため、有識者や公募委員など11名により構成される「やまぐち森林づくり推進協議会」を設置し、その意見等をお聴きしながら事業を実施しています。

なお、税導入20年目となる令和6年度においては、県民税の見直しや事業の進捗に合わせ、3回の協議会を開催しました。

開催状況



（注）協議会の概要は資料編P.26を参照。

資 料 編

1 やまぐち森林づくり県民税制度

やまぐち森林づくり県民税は、県民税均等割額に一定額を上乗せする方式をとっています。

対象者	【個人】 県内に住所がある方 県内に事務所、事業所又は家屋敷を有する方 【法人】 県内に事務所、事業所を有する法人等																		
税額 (上乗せ額)	【個人】 年額:500 円 【法人】 年額:1,000 円～40,000 円（県民税均等割額の5倍相当額） <table><tr><td>資本金等の金額</td><td>県民税均等割額</td><td>年額</td></tr><tr><td>50 億円超</td><td>年額 800,000 円</td><td>40,000 円</td></tr><tr><td>10 億円超～50 億円以下</td><td>年額 540,000 円</td><td>27,000 円</td></tr><tr><td>1 億円超～10 億円以下</td><td>年額 130,000 円</td><td>6,500 円</td></tr><tr><td>1 千万円超～1 億円以下</td><td>年額 50,000 円</td><td>2,500 円</td></tr><tr><td>1 千万円以下</td><td>年額 20,000 円</td><td>1,000 円</td></tr></table>	資本金等の金額	県民税均等割額	年額	50 億円超	年額 800,000 円	40,000 円	10 億円超～50 億円以下	年額 540,000 円	27,000 円	1 億円超～10 億円以下	年額 130,000 円	6,500 円	1 千万円超～1 億円以下	年額 50,000 円	2,500 円	1 千万円以下	年額 20,000 円	1,000 円
資本金等の金額	県民税均等割額	年額																	
50 億円超	年額 800,000 円	40,000 円																	
10 億円超～50 億円以下	年額 540,000 円	27,000 円																	
1 億円超～10 億円以下	年額 130,000 円	6,500 円																	
1 千万円超～1 億円以下	年額 50,000 円	2,500 円																	
1 千万円以下	年額 20,000 円	1,000 円																	
納税方法	<p>県民税均等割額に上乗せして納めていただきます。</p> <div><div><p>(個人)</p><div><div>給与所得者 (納税義務者)</div><div>↓ 給与から引去り</div><div>雇用主 (特別徴収義務者)</div><div>↓ 納入</div></div><div><div>年金所得者 (納税義務者)</div><div>↓ 公的年金から引去り</div><div>年金保険者 (特別徴収義務者)</div><div>↓ 納入</div></div></div><div><div>個人事業者等 (納税義務者)</div><div>↓ 納税 (納税通知書)</div></div><div><p>(法人)</p><div>法人 (納税義務者)</div><div>↓ 申告納付</div></div><div><div>市町</div><div>払込み→</div><div>県</div></div></div>																		
使途	<ul style="list-style-type: none">・ 森林機能回復事業（ハード対策）・ 繁茂竹林整備事業（ハード対策）・ 地域が育む豊かな森林づくり推進事業（ハード対策）・ 地域森林づくり活動強化対策事業（ソフト対策）・ 県民参加の森林づくり推進事業（ソフト対策）																		
実施期間	平成 17 年度～令和 6 年度（20 年間） ※ 令和 6 年度の見直しにより、令和 11 年度まで継続することになりました。																		

2 令和6年度県民税関連事業実績

(1) 森林機能回復事業（ハード対策）

事務所	市町名	箇所数	面積 ($\frac{1}{100}$ ha)	事業費（円）	摘要
岩国	岩国市	105	98.85	49,781,160	
	和木町	—	—	—	
	計	105	98.85	49,781,160	
柳井	柳井市	21	10.15	5,115,600	
	周防大島町	—	—	—	
	上関町	—	—	—	
	田布施町	2	1.41	710,640	
	平生町	2	1.41	710,640	
	計	25	12.97	6,536,880	
周南	下松市	3	2.51	1,265,040	
	光市	8	6.30	3,175,200	
	周南市	34	51.59	26,001,360	
	計	45	60.40	30,441,600	
山口	山口市	42	53.60	27,388,400	
	防府市	1	0.77	388,080	
	計	43	54.37	27,776,480	
美祢	宇部市	1	1.16	584,640	
	美祢市	74	57.58	29,019,144	
	山陽小野田市	—	—	—	
	計	75	58.74	29,603,784	
下関	下関市	24	35.10	17,690,400	
	計	24	35.10	17,690,400	
長門	長門市	15	21.70	10,936,800	
	計	15	21.70	10,936,800	
萩	萩市	49	53.86	27,145,440	
	阿武町	5	4.48	2,257,920	
	計	54	58.34	29,403,360	
事務費				69,154	
計		386	400.47	202,239,618	

（注）事務費の内訳；需用費（49,154円）、役務費（20,000円）。

(2) 繁茂竹林整備事業（ハード対策）

ア 竹の全伐

事務所	市町名	箇所数	面積 (ヘクタール)	事業費（円）	摘要
岩国	岩国市	1	3.93	5,743,100	
	和木町	—	—	—	
	小計	1	3.93	5,743,100	
柳井	柳井市	—	—	—	
	周防大島町	—	—	—	
	上関町	—	—	—	
	田布施町	—	—	—	
	平生町	1	4.32	8,290,700	
	小計	1	4.32	8,290,700	
周南	下松市	1	2.70	4,651,900	
	光市	1	1.47	2,567,400	
	周南市	1	0.54	1,147,300	
	小計	3	4.71	8,366,600	
山口	山口市	7	22.34	24,131,800	
	防府市	—	—	—	
	小計	7	22.34	24,131,800	
美祿	宇部市	—	—	—	
	美祿市	2	8.35	11,955,174	
	山陽小野田市	—	—	—	
	小計	2	8.35	11,955,174	
下関	下関市	4	24.70	42,528,200	
	小計	4	24.70	42,528,200	
長門	長門市	—	—	—	
	小計	—	—	—	
萩	萩市	2	7.52	17,493,300	
	阿武町	1	2.39	4,043,600	
	小計	3	9.91	21,536,900	
調査費等				150,429	
計		21	78.26	122,702,903	

（注）調査費等の内訳；需用費（120,020円）、役務費（20,709円）、旅費（9,700円）。

イ 再生竹の除去

事務所	市町名	箇所数	面積 (ヘクタール)	事業費 (円)	摘要
岩国	岩国市	3	10.65	1,253,400	
	和木町	—	—	—	
	小計	3	10.65	1,253,400	
柳井	柳井市	4	16.98	2,870,300	
	周防大島町	—	—	—	
	上関町	—	—	—	
	田布施町	1	1.84	208,000	
	平生町	—	—	—	
	小計	5	18.82	3,078,300	
周南	下松市	4	16.00	4,752,000	
	光市	3	10.53	2,365,000	
	周南市	3	3.61	1,232,000	
	小計	10	30.14	8,349,000	
山口	山口市	16	39.11	6,988,000	
	防府市	2	6.18	923,000	
	小計	18	45.29	7,911,000	
美祢	宇部市	2	9.13	828,410	
	美祢市	2	18.01	2,541,000	
	山陽小野田市	3	16.26	1,814,835	
	小計	7	43.40	5,184,245	
下関	下関市	8	55.52	6,574,500	
	小計	8	55.52	6,574,500	
長門	長門市	2	14.7	1,293,900	
	小計	2	14.7	1,293,900	
萩	萩市	8	21.42	4,228,000	
	阿武町	2	8.07	1,925,000	
	小計	10	29.49	6,153,000	
計		63	248.01	39,797,345	

ウ フォローアップ業務

事務所	市町名	箇所数	面積 ($\frac{\text{ヘクタール}}{\text{ヘクタール}}$)	事業費 (円)	摘要
岩国	岩国市	2	6.28	1,457,000	
	和木町	—	—	—	
	小計	2	6.28	1,457,000	
柳井	柳井市	—	—	—	
	周防大島町	1	1.80	250,000	
	上関町	—	—	—	
	田布施町	1	1.39	344,600	
	平生町	—	—	—	
	小計	2	3.19	594,600	
周南	下松市	—	—	—	
	光市	—	—	—	
	周南市	—	—	—	
	小計	—	—	—	
山口	山口市	3	11.66	1,812,000	
	防府市	—	—	—	
	小計	3	11.66	1,812,000	
美祢	宇部市	—	—	—	
	美祢市	—	—	—	
	山陽小野田市	—	—	—	
	小計	—	—	—	
下関	下関市	4	13.86	1,452,200	
	小計	4	13.86	1,452,200	
長門	長門市	2	8.12	1,023,800	
	小計	2	8.12	1,023,800	
萩	萩市	1	4.40	722,000	
	阿武町	—	—	—	
	小計	1	4.40	722,000	
計		14	47.51	7,061,600	

エ 植栽

事務所	市町名	箇所数	面積 (ヘクタール)	事業費 (円)	摘要
山口	山口市	1	0.12	154,000	
	防府市	—	—	—	
	小計	1	0.12	154,000	
計		1	0.12	154,000	

(3) 地域が育む豊かな森林づくり推進事業（ハード対策）

ア 中山間地域対策

事務所	市町名	対象エリア等	実施概要	事業費 (円)
周南	周南市	<small>あどうじちく</small> ① 筋地地区	■ 繁茂竹林や雑木の伐採による集落周辺の里山林整備 ➤ 農山村風景の回復 ➤ 鳥獣被害の防止	3,477,100
美祢	美祢市	<small>しゅうほうちょうあおかげ</small> ② 秋芳町 青景 （農事組合法人 だい13えいのうく 第13営農区）	■ 繁茂竹林伐採による農地周辺の里山林整備 ➤ 鳥獣被害の防止	116,000
		<small>ひがしあつちようかわひがし</small> ③ 東厚保町 川東 （農業組合法人 しよくりゅう 植柳ファーム）		3,936,100
	山陽小野田市	<small>あさ</small> ④ 厚狭 （農事組合法人 かわかみえいのうくみあい 川上営農組合）	■ 繁茂竹林伐採による農地周辺の里山林整備 ➤ 鳥獣被害の防止	1,732,935
計				9,262,135

イ 地域課題対策

事務所	市町名	対象エリア	実施概要	事業費 (円)
岩国	岩国市	① ^{ただ} 多田地区	■ 繁茂竹林等の伐採 ➤ 鳥獣被害の防止	803,000
		② ^{そお} 祖生地区	■ 繁茂竹林等の伐採 ➤ 高照寺山周辺の景観改善、利用者の安全確保	2,596,000
	和木町	③ ^{はちがみねそうごう} 蜂ヶ峯総合公園	■ 公園内の繁茂竹林等の伐採 ➤ 景観改善、利用者の安全確保	1,097,100
柳井	周防大島町	④ ^{あだかちく} 安高地区	■ 修景伐採 ➤ 景観改善、住民の安全確保	438,660
	上関町	⑤ ^{おうざさん} 皇座山	■ 修景伐採 ➤ 景観改善、利用者の安全確保	554,400
	平生町	⑥ ^{おおぼしやま} 大星山	■ 展望施設・登山道周辺の修景伐採、植栽 ➤ 景観改善、観光客の安全確保	472,000
		⑦ ^{おおのみなみちく} 大野南地区・ ^{たてがはまちく} 堅ヶ浜地区	■ 人家等周辺の繁茂竹林の伐採 ➤ 生活環境の改善	225,000
周南	下松市	⑧ ^{かさどじま} 笠戸島	■ 観光施設周辺の修景伐採 ➤ 景観改善、観光客の安全確保	1,989,400
		⑨ ^{こうちちく} 河内地区	■ 人家等周辺の繁茂竹林の伐採 ➤ 生活環境の改善	135,850
	光市	⑩ ^{みついしんぐう} 光井新宮	■ 松林の修景伐採 ➤ 景観改善、利用者の安全確保	1,583,400
	周南市	⑪ ^{まるやま} 円山	■ 里山斜面の修景伐採 ➤ 景観の改善、農山村風景の回復	2,062,500
		⑫ ^{たいかざん} 太華山	■ 公園内の修景伐採 ➤ 景観改善、登山者の安全性・利便性向上	858,000

事務所	市町名	対象エリア	実施概要	事業費 (円)
山口	山口市	⑬秋穂二島 <small>あいおふたじま</small>	■ 登山道及び山頂周辺の修景伐採 ➤ 景観改善、登山者の安全性・利便性向上	2,909,500
		⑭徳地地域 愛鳥林 <small>とくちちいき あいちょうりん</small>	■ 愛鳥林の修景伐採及び遊歩道の修復 ➤ 景観改善、利用者の安全性・利便性向上	3,300,000
	防府市	⑮毛利氏庭園 周辺 <small>もうりしでいえん しゅうへん</small>	■ 庭園周辺の修景伐採 ➤ 景観改善、観光客の安全性・利便性向上	1,370,250
下関	下関市	⑯延行・有富 地区 <small>のぶゆきありとみ ちく地区</small>	■ 仁馬山古墳及び人家等周辺の繁茂竹林の伐採 ➤ 景観及び生活環境の改善	660,000
		⑰吉賀地区 <small>よしかちく</small>	■ 六万坊山山頂周辺の修景伐採 ➤ 景観の改善	5,233,800
		⑱狗留孫山 <small>くるそんざん</small>	■ 狗留孫山登山道の危険木伐採 ➤ 景観の改善	4,896,100
長門	長門市	⑲仙崎紫津浦 地区 <small>せんざきしつうら ちく地区</small>	■ 地区周辺の修景伐採 ➤ 景観改善、利用者の安全確保	360,400
		⑳俵山地区 <small>たわらやまちく</small>	■ 地区周辺の竹林伐採等 ➤ 景観改善、利用者の安全確保	779,900
		㉑日置地区 <small>へきちく</small>	■ 観光施設周辺の修景伐採等 ➤ 景観改善、利用者の安全確保	792,550
		㉒油谷地区 <small>ゆやちく</small>	■ ながとトレイル周辺の修景伐採等 ➤ 景観改善、利用者の利便性向上	792,550
萩	萩市	㉓田床山 <small>たどこやま</small>	■ 山頂周辺の修景伐採、遊歩道沿いの除伐 ➤ 景観の改善	2,915,000
	阿武町	㉔イラオ山 <small>いらおやま</small>	■ 山頂周辺の植栽樹の保育 ➤ 町民憩いの場の活用促進	148,500
計				36,973,860

(4) 県民参加の森林づくり推進事業（ソフト対策）

区分	数量	摘要
各種イベントでの周知		
地域行事	81 回	
県民税関連事業地の活用	1 回	
広報ツール		
ケーブルテレビ	3 回	
常設パネル展示	8 か所	
森林づくりレポート	3,000 部	
森林づくりレポート（概要版）	10,000 部	
小学生向け県民税パンフレット	12,000 部	

(5) やまぐち森林づくり推進協議会

ア 協議会委員

区分	氏名	所属・職名
会長	園田 秀則	NPO 法人やまぐち里山ネットワーク理事長
委員	学識経験者	小嶋 寿史 山口大学経済学部准教授
	経済団体	嶋本 健児 山口県商工会議所連合会専務理事
		坂本 竜生 山口県中小企業団体中央会専務理事
	消費者団体	又野美穂子 山口県消費者団体連絡協議会幹事
		吉富 崇子 山口県地域消費者団体連絡協議会会長
	公募委員	曾田 葉月 (山口市)
		山本 忍 (下関市)
	森林・林業関係者	山重 義則 山口県林業研究グループ連絡協議会会長
		池藤 清子 山口県農山漁村女性連携会議構成員
	市町関係者	末田 一志 山口市農林水産部長

イ 開催状況

開催日	開催場所	協議内容
令和 6 年 7 月 23 日（火）	農林水産部 4 号会議室	令和 6 年度事業計画等
令和 6 年 10 月 17 日	〃	税制度の今後の方向性等
令和 7 年 1 月 30 日（火）	〃	第 5 期対策（案）等

3 令和6年度までの5年間の県民税関連事業実績

(1) 森林機能回復事業（ハード対策）

(単位：箇所、ヘクタール)

事務所	市町名	区分	R2	R3	R4	R5	R6	計
岩国	岩国市	箇所数	62	56	127	130	105	480
		面積	95.37	98.82	100.98	104.67	98.85	498.69
	和木町	箇所数	—	—	—	—	—	—
		面積	—	—	—	—	—	—
	小計	箇所数	62	56	127	130	105	480
		面積	95.37	98.82	100.98	104.67	98.85	498.69
柳井	柳井市	箇所数	29	28	28	20	21	126
		面積	21.28	8.65	13.68	6.52	10.15	60.28
	周防大島町	箇所数	6	2	—	1	—	9
		面積	4.06	0.23	—	0.32	—	4.61
	上関町	箇所数	—	3	—	—	—	3
		面積	—	0.51	—	—	—	0.51
	田布施町	箇所数	—	1	—	7	2	10
		面積	—	0.82	—	3.45	1.41	5.68
	平生町	箇所数	1	—	2	3	2	8
		面積	0.21	—	0.82	0.75	1.41	3.19
	小計	箇所数	36	34	30	31	25	156
		面積	25.55	10.21	14.50	11.04	12.97	74.27
周南	下松市	箇所数	—	—	—	3	3	6
		面積	—	—	—	1.82	2.51	4.33
	光市	箇所数	2	2	—	—	8	12
		面積	1.15	0.96	—	—	6.30	8.41
	周南市	箇所数	71	77	70	62	34	314
		面積	59.45	59.64	61.90	59.68	51.59	292.26
	小計	箇所数	73	79	70	65	45	332
		面積	60.60	60.60	61.90	61.50	60.40	305.00

(単位：箇所、^{ヘク}タール)

事務所	市町名	区分	R2	R3	R4	R5	R6	計
山口	山口市	箇所数	46	33	37	35	42	193
		面 積	54.78	54.11	54.98	55.28	53.60	272.75
	防府市	箇所数	1	3	2	1	1	8
		面 積	3.84	4.07	1.74	1.30	0.77	11.72
	小計	箇所数	47	36	39	36	43	201
		面 積	58.62	58.18	56.72	56.58	54.37	284.47
美祢	宇部市	箇所数	5	7	—	2	1	15
		面 積	3.50	3.31	—	1.38	1.16	9.35
	美祢市	箇所数	75	86	70	60	74	365
		面 積	52.73	54.76	58.78	54.91	57.58	278.76
	山陽小野田市	箇所数	15	7	1	15	—	38
		面 積	5.73	3.83	2.23	4.60	—	16.39
	小計	箇所数	95	100	71	77	75	418
		面 積	61.96	61.90	61.01	60.89	58.74	304.50
下関	下関市	箇所数	29	27	15	21	24	116
		面 積	33.60	33.60	32.44	32.30	35.10	167.04
	小計	箇所数	29	27	15	21	24	116
		面 積	33.60	33.60	32.44	32.30	35.10	167.04
長門	長門市	箇所数	10	10	14	13	15	62
		面 積	20.50	20.50	18.94	18.7	21.70	100.34
	小計	箇所数	10	10	14	13	15	62
		面 積	20.50	20.50	18.94	18.70	21.70	100.34
萩	萩市	箇所数	46	46	34	49	49	224
		面 積	56.77	55.13	53.93	59.27	53.86	278.96
	阿武町	箇所数	5	6	2	2	5	20
		面 積	1.53	4.37	3.48	1.19	4.48	15.05
	小計	箇所数	51	52	36	51	54	244
		面 積	58.30	59.50	57.41	60.46	58.34	294.01
計		箇所数	403	394	402	424	386	2,009
		面 積	414.50	403.31	403.90	406.14	400.47	2,028.32

(2) 繁茂竹林整備事業

ア 竹の全伐

(単位：箇所、ヘクタール)

事務所	市町名	区分	R2	R3	R4	R5	R6	計
岩国	岩国市	箇所数	1	1	1	1	1	5
		面積	2.68	3.40	5.66	1.59	3.93	17.26
	和木町	箇所数	—	—	—	—	—	—
		面積	—	—	—	—	—	—
	小計	箇所数	1	1	1	1	1	5
		面積	2.68	3.40	5.66	1.59	3.93	17.26
柳井	柳井市	箇所数	1	1	2	2	—	6
		面積	4.68	3.65	8.25	8.01	—	24.59
	周防大島町	箇所数	—	—	—	—	—	—
		面積	—	—	—	—	—	—
	上関町	箇所数	—	—	—	—	—	—
		面積	—	—	—	—	—	—
	田布施町	箇所数	1	1	—	—	—	2
		面積	2.70	1.84	—	—	—	4.54
	平生町	箇所数	—	—	—	—	1	1
		面積	—	—	—	—	4.32	4.32
	小計	箇所数	2	2	2	2	1	9
		面積	7.38	5.49	8.25	8.01	4.32	33.45
周南	下松市	箇所数	—	2	1	1	1	5
		面積	—	4.93	5.54	5.53	2.70	18.70
	光市	箇所数	1	1	1	1	1	5
		面積	3.92	2.33	3.77	4.43	1.47	15.92
	周南市	箇所数	2	1	1	1	1	6
		面積	7.72	1.31	1.14	1.16	0.54	11.87
	小計	箇所数	3	4	3	3	3	16
		面積	11.64	8.57	10.45	11.12	4.71	46.49

(単位：箇所、^{ヘク}タール)

事務所	市町名	区分	R2	R3	R4	R5	R6	計
山口	山口市	箇所数	5	3	7	6	7	28
		面 積	13.17	7.13	16.32	15.66	22.34	74.62
	防府市	箇所数	—	1	—	—	—	1
		面 積	—	6.18	—	—	—	6.18
	小計	箇所数	5	4	7	6	7	29
		面 積	13.17	13.31	16.32	15.66	22.34	80.80
美祢	宇部市	箇所数	2	1	1	—	—	4
		面 積	8.18	4.45	4.68	—	—	17.31
	美祢市	箇所数	—	—	1	1	2	4
		面 積	—	—	7.17	10.84	8.35	26.36
	山陽小野田市	箇所数	1	1	—	2	—	4
		面 積	2.37	7.23	—	9.03	—	18.63
	小計	箇所数	3	2	2	3	2	12
		面 積	10.55	11.68	11.85	19.87	8.35	62.30
下関	下関市	箇所数	5	3	3	2	4	17
		面 積	20.56	14.50	26.50	14.52	24.70	100.78
	小計	箇所数	5	3	3	2	4	17
		面 積	20.56	14.50	26.50	14.52	24.70	100.78
長門	長門市	箇所数	2	1	1	1	—	5
		面 積	6.30	7.72	6.98	7.71	—	28.71
	小計	箇所数	2	1	1	1	—	5
		面 積	6.30	7.72	6.98	7.71	—	28.71
萩	萩市	箇所数	5	3	3	1	2	14
		面 積	15.52	9.00	6.51	3.15	7.52	41.70
	阿武町	箇所数	—	1	—	1	1	3
		面 積	—	5.95	—	2.12	2.39	10.46
	小計	箇所数	5	4	3	2	3	17
		面 積	15.52	14.95	6.51	5.27	9.91	52.16
計		箇所数	26	21	22	20	21	110
		面 積	87.80	79.62	92.52	83.75	78.26	421.95

イ 再生竹の除去

(単位：箇所、 m^2)

事務所	市町名	区分	R2	R3	R4	R5	R6	計
岩国	岩国市	箇所数	5	4	3	3	3	18
		面積	18.64	14.75	9.68	11.64	10.65	65.36
	和木町	箇所数	1	—	—	—	—	1
		面積	1.12	—	—	—	—	1.12
	小計	箇所数	6	4	3	3	3	19
		面積	19.76	14.75	9.68	11.64	10.65	66.48
柳井	柳井市	箇所数	2	2	3	4	4	15
		面積	7.74	10.27	13.92	16.58	16.98	65.49
	周防大島町	箇所数	2	2	—	—	—	4
		面積	4.40	4.40	—	—	—	8.80
	上関町	箇所数	—	—	—	—	—	—
		面積	—	—	—	—	—	—
	田布施町	箇所数	1	2	3	2	1	9
		面積	1.39	4.09	5.93	4.54	1.84	17.79
	平生町	箇所数	—	—	—	—	—	—
		面積	—	—	—	—	—	—
	小計	箇所数	5	6	6	6	5	28
		面積	13.53	18.76	19.85	21.12	18.82	92.08
周南	下松市	箇所数	3	2	3	3	4	15
		面積	9.78	7.88	8.61	10.47	16.00	52.74
	光市	箇所数	3	3	3	3	3	15
		面積	6.69	6.61	8.04	10.02	10.53	41.89
	周南市	箇所数	3	4	4	4	3	18
		面積	13.93	17.55	13.56	10.17	3.61	58.82
	小計	箇所数	9	9	10	10	10	48
		面積	30.40	32.04	30.21	30.66	30.14	153.45

(単位：箇所、^{ヘク}タール)

事務所	市町名	区分	R2	R3	R4	R5	R6	計
山口	山口市	箇所数	9	11	11	15	16	62
		面 積	30.90	36.99	35.18	36.62	39.11	178.80
	防府市	箇所数	1	—	1	1	2	5
		面 積	1.00	—	6.18	6.18	6.18	19.54
	小計	箇所数	10	11	12	16	18	67
		面 積	31.90	36.99	41.36	42.80	45.29	198.34
美祢	宇部市	箇所数	4	4	4	4	2	18
		面 積	3.29	9.77	13.64	17.31	9.13	53.14
	美祢市	箇所数	5	3	2	1	2	13
		面 積	19.66	11.16	9.06	7.17	18.01	65.06
	山陽小野田市	箇所数	2	3	2	2	3	12
		面 積	5.50	7.87	9.60	9.60	16.26	48.83
	小計	箇所数	11	10	8	7	7	43
		面 積	28.45	28.80	32.30	34.08	43.40	167.03
下関	下関市	箇所数	14	14	11	10	8	57
		面 積	42.08	49.33	45.87	61.56	55.52	254.36
	小計	箇所数	14	14	11	10	8	57
		面 積	42.08	49.33	45.87	61.56	55.52	254.36
長門	長門市	箇所数	8	6	6	3	2	25
		面 積	21.60	19.80	24.14	21.00	14.70	101.24
	小計	箇所数	8	6	6	3	2	25
		面 積	21.60	19.80	24.14	21.00	14.70	101.24
萩	萩市	箇所数	8	11	12	11	8	50
		面 積	31.66	37.14	35.56	31.03	21.42	156.81
	阿武町	箇所数	5	4	3	1	2	15
		面 積	11.96	8.07	10.16	5.95	8.07	44.21
	小計	箇所数	13	15	15	12	10	65
		面 積	43.62	45.21	45.72	36.98	29.49	201.02
計		箇所数	76	75	71	67	63	352
		面 積	231.34	245.68	249.13	259.84	248.01	1,234.00

ウ フォローアップ業務

(単位：箇所、^{ヘク}タール)

事務所	市町名	区分	R2	R3	R4	R5	R6	計
岩国	岩国市	箇所数	1	2	3	3	2	11
		面積	2.01	6.04	7.89	9.58	6.28	31.80
	和木町	箇所数	2	3	2	1	—	8
		面積	7.65	8.77	2.11	1.12	—	19.65
	小計	箇所数	3	5	5	4	2	19
		面積	9.66	14.81	10.00	10.70	6.28	51.45
柳井	柳井市	箇所数	1	2	2	1	—	6
		面積	5.04	7.19	7.19	2.15	—	21.57
	周防大島町	箇所数	—	—	1	1	1	3
		面積	—	—	1.36	1.36	1.80	4.52
	上関町	箇所数	—	—	—	—	—	—
		面積	—	—	—	—	—	—
	田布施町	箇所数	2	2	1	1	1	7
		面積	7.95	7.95	4.31	1.32	1.39	22.92
	平生町	箇所数	—	—	—	—	—	—
		面積	—	—	—	—	—	—
	小計	箇所数	3	4	4	3	2	16
		面積	12.99	15.14	12.86	4.83	3.19	49.01
周南	下松市	箇所数	—	—	—	—	—	—
		面積	—	—	—	—	—	—
	光市	箇所数	—	—	—	—	—	—
		面積	—	—	—	—	—	—
	周南市	箇所数	1	1	2	—	—	4
		面積	1.70	1.70	1.70	—	—	5.10
	小計	箇所数	1	1	2	—	—	4
		面積	1.70	1.70	1.70	—	—	5.10

(単位：箇所、㎡)

事務所	市町名	区分	R2	R3	R4	R5	R6	計
山口	山口市	箇所数	2	2	3	4	3	14
		面 積	4.01	3.28	6.67	13.98	11.66	39.60
	防府市	箇所数	1	2	2	1	—	6
		面 積	2.85	3.85	3.85	1.00	—	11.55
	小計	箇所数	3	4	5	5	3	20
		面 積	6.86	7.13	10.52	14.98	11.66	51.15
美祢	宇部市	箇所数	—	—	—	—	—	—
		面 積	—	—	—	—	—	—
	美祢市	箇所数	2	—	—	—	—	2
		面 積	1.42	—	—	—	—	1.42
	山陽小野田市	箇所数	—	—	—	—	—	—
		面 積	—	—	—	—	—	—
	小計	箇所数	2	—	—	—	—	2
		面 積	1.42	—	—	—	—	1.42
下関	下関市	箇所数	—	—	2	3	4	9
		面 積	—	—	6.45	8.65	13.86	28.96
	小計	箇所数	—	—	2	3	4	9
		面 積	—	—	6.45	8.65	13.86	28.96
長門	長門市	箇所数	—	—	—	3	2	5
		面 積	—	—	—	11.50	8.12	19.62
	小計	箇所数	—	—	—	3	2	5
		面 積	—	—	—	11.50	8.12	19.62
萩	萩市	箇所数	—	—	—	2	1	3
		面 積	—	—	—	7.16	4.40	11.56
	阿武町	箇所数	—	—	—	—	—	—
		面 積	—	—	—	—	—	—
	小計	箇所数	—	—	—	2	1	3
		面 積	—	—	—	7.16	4.40	11.56
計		箇所数	12	14	18	20	14	78
		面 積	32.63	38.78	41.53	57.82	47.51	218.27

工 植栽

(単位：箇所、 m^2)

事務所	市町名	区分	R2	R3	R4	R5	R6	計
岩国	岩国市	箇所数	1	1	—	—	—	2
		面積	0.26	0.22	—	—	—	0.48
	和木町	箇所数	—	—	—	—	—	—
		面積	—	—	—	—	—	—
	小計	箇所数	1	1	—	—	—	2
		面積	0.26	0.22	—	—	—	0.48
柳井	柳井市	箇所数	—	—	—	—	—	—
		面積	—	—	—	—	—	—
	周防大島町	箇所数	1	—	—	—	—	1
		面積	0.30	—	—	—	—	0.30
	上関町	箇所数	—	—	—	—	—	—
		面積	—	—	—	—	—	—
	田布施町	箇所数	—	—	—	—	—	—
		面積	—	—	—	—	—	—
	平生町	箇所数	—	—	—	—	—	—
		面積	—	—	—	—	—	—
	小計	箇所数	1	—	—	—	—	1
		面積	0.30	—	—	—	—	0.30
周南	下松市	箇所数	—	—	1	1	—	2
		面積	—	—	0.12	0.20	—	0.32
	光市	箇所数	1	—	—	—	—	1
		面積	0.12	—	—	—	—	0.12
	周南市	箇所数	—	1	1	1	—	3
		面積	—	0.09	0.12	0.10	—	0.31
	小計	箇所数	1	1	2	2	—	6
		面積	0.12	0.09	0.24	0.30	—	0.75

(単位：箇所、^{ヘク}タール)

事務所	市町名	区分	R2	R3	R4	R5	R6	計
山口	山口市	箇所数	2	2	1	2	1	8
		面 積	0.60	0.40	0.36	0.08	0.12	1.56
	防府市	箇所数	—	—	1	—	—	1
		面 積	—	—	0.21	—	—	0.21
	小計	箇所数	2	2	2	2	1	9
		面 積	0.60	0.40	0.57	0.08	0.12	1.77
美祢	宇部市	箇所数	1	—	1	—	—	2
		面 積	0.12	—	0.19	—	—	0.31
	美祢市	箇所数	—	—	1	—	—	1
		面 積	—	—	0.08	—	—	0.08
	山陽小野田市	箇所数	—	1	—	—	—	1
		面 積	—	0.18	—	—	—	0.18
	小計	箇所数	1	1	2	—	—	4
		面 積	0.12	0.18	0.27	—	—	0.57
下関	下関市	箇所数	—	1	—	—	—	1
		面 積	—	0.20	—	—	—	0.20
	小計	箇所数	—	1	—	—	—	1
		面 積	—	0.20	—	—	—	0.20
長門	長門市	箇所数	—	—	—	—	—	—
		面 積	—	—	—	—	—	—
	小計	箇所数	—	—	—	—	—	—
		面 積	—	—	—	—	—	—
萩	萩市	箇所数	—	2	—	—	—	2
		面 積	—	1.35	—	—	—	1.35
	阿武町	箇所数	—	—	—	—	—	—
		面 積	—	—	—	—	—	—
	小計	箇所数	—	2	—	—	—	2
		面 積	—	1.35	—	—	—	1.35
計		箇所数	6	8	6	4	1	25
		面 積	1.40	2.44	1.08	0.38	0.12	5.42

(3) 地域が育む豊かな森林づくり推進事業（ハード対策）

ア 中山間地域対策

区 分		R2	R3	R4	R5	R6	計
農地周辺の 里山林整備	市町数	4	3	5	4	3	5
	箇所数	6	5	7	5	4	(27)
計	市町数	4	3	5	4	3	5
	箇所数	6	5	7	5	4	(27)

(注) () は延べ数。

イ 地域課題対策

区 分		R2	R3	R4	R5	R6	計
森林公園の 整備や観光 地、登山道 周辺の修景 伐採	市町数	10	11	12	12	11	12
	箇所数	13	14	17	17	16	(77)
集落・市街 地周辺の森 林整備	市町数	5	5	5	2	7	7
	箇所数	5	7	7	3	8	(30)
海岸林整備	市町数	—	2	—	1	—	2
	箇所数	—	2	—	1	—	(3)
計	市町数	13	14	15	13	14	17
	箇所数	18	23	24	21	24	(110)

(注) () は延べ数。

(4) 地域森林づくり活動強化対策事業（ソフト対策）

ア 森林環境ボランティアリーダー養成事業

内容	実施年度	参加人数等	摘要
ボランティアリーダー養成研修	R2	10 名	
	R3	9 名	
	R4	9 名	
	R5	7 名	
	R6	9 名	
ボランティアミーティング	R2	10 名	
	R3	7 名	
	R4	9 名	
	R5	7 名	
	R6	31 名	

イ 森林環境活動サポート事業

① 森林整備活動に対する支援

所在地	団体名	実施年度	実施内容
岩国市	美竹林ボランティア錦川	R6	竹林整備
	山口県産業ドローン協会	R6	竹林整備
周防大島町	美しい三蒲を創る会	R3	竹林整備、植樹
平生町	佐賀コミュニティ協議会	R4	森林整備（支障木伐採、下刈り）
周南市	八代竹林隊	R2	景観保全活動（竹林整備・竹炭利用）
山口市	竹林ボランティア山口南	R5	竹林整備、散策道整備、植樹
防府市	竹林ボランティア防府	R2	放置竹林整備（竹林整備・タケノコ採取）
	佐波の里山サポートネット	R3	森林整備（下刈・除伐）、獣害防止装置の設置
	学校法人脇学園認定こども園 松崎幼稚園	R6	森林整備（枯木等の搬出）、植樹

所在地	団体名	実施 年度	実施内容
宇部市	エシカルバンブー株式会社	R5	竹林整備、竹オブジェ製作
下関市	農事組合法人 フェルメ高熊	R2	里山環境整備（除伐・植栽・ 防護柵設置）
	檜原ゆうあい会	R5	竹林整備、森林整備（間伐）、 植樹
	出合いの森ファンクラブ	R6	森林整備（草刈、間伐）
下関市	中山間地域活性化研究会 下関支部	R5	竹林整備、森林整備（下刈）、 山道整備
長門市	里山ローズクラブ	R4	森林整備（除伐、植栽）
萩市	石の巷山桜保存会	R2	森林整備（下刈・除伐・歩道 整備）
	特定非営利活動法人 NP0 萩城郭保存会	R2	景観保全活動（竹林整備）
	阿武の松原のみどりを守る 会	R3	森林整備（下刈・除伐）、植樹

※ 所在地は団体本部の位置

② 森林環境教育・体験交流活動に対する支援

所在地	団体名	実施 年度	実施内容
岩国市	森林・里山づくり研究会	R2	椎茸駒打ち・薪割り体験等
	やまぐちログ匠の会	R5	木工体験教室、椎茸駒打ち体 験等
柳井市	Seeds	R5	竹を使ったおもちゃづくり、 コースターづくり、椎茸駒打 ち体験等
下松市	シャラの会	R3	竹を使った花器づくり・木工 体験等

所在地	団体名	実施 年度	実施内容
光市	光市林業研究会	R3	地元材を活用した木工体験等
	光市竹林会	R4	竹林整備、炭焼き体験等
周南市	(株) レノファ山口	R4	竹林整備、竹の打楽器制作体験等
山口市	森となかよし研究所	R2	県産材を使用した木育・木工体験等
山口市	特定非営利活動法人もりのこえん	R2	森林体験フィールド整備・森林環境学習等
	森の案内人の会	R5	ツリークライミング体験、薪割り・たき火体験
	(株) 樹	R5	バンブーバウムクーヘンづくり、竹あかり製作
美祢市	NPO 法人やまぐち里山ネットワーク	R4	木材や竹材を活用したものづくり体験等
防府市	山口ものづくり塾	R3	県産材を活用した木育イベントの開催、木工体験等
下関市	中山間地域活性化研究会 下関支部	R3	森林体験フィールド整備・森林環境学習等
	王喜たけのこ部会	R5	竹林整備体験、椎茸駒打ち体験等
	(一財) 豊田湖畔公園管理財団	R5	竹灯籠づくり、丸太切り体験等
萩市	^{おう} 阿武の松原のみどりを守る会	R4	松原の保護を通じた森林教育、体験交流活動
	株式会社萩・森倫館	R6	丸太切り及び薪割り、伐採体験等

※ 所在地は団体本部の位置

③ 市町への支援

市町名	保管場所	実施 年度	実施内容
周防大島町	町の施設（久賀庁舎倉庫）	R6	無煙炭化器：3台
下松市	下松市内管理者倉庫	R2	森林整備機材（運搬車1台等）購入
	下松市スポーツ公園管理者倉庫	R5	森林整備機材（自走式木材粉碎機1台）購入

4 令和6年度県政世論調査の結果

(1) やまぐち森林づくり県民税の認知状況

(単位：パーセント)

区分		知っている	聞いたことはある	知らない	無回答	摘要
総数		20.3	24.8	50.6	4.3	
地域別	岩国地域	21.9	24.6	49.1	4.4	
	柳井地域	29.1	25.3	43.0	2.5	
	周南地域	18.9	20.7	58.1	2.3	
	山口・防府地域	25.0	27.9	43.2	3.8	
	宇部・小野田地域	16.7	26.8	50.4	6.1	
	下関地域	11.1	23.7	60.6	4.5	
	萩・長門地域	25.7	18.6	48.6	7.1	
性別	男性	22.5	25.9	47.6	4.1	
	女性	18.0	23.8	55.2	3.0	
年代別	18、19 歳	15.0	15.0	70.0	0.0	
	20～29 歳	11.1	21.0	67.9	0.0	
	30～39 歳	11.9	26.5	58.9	2.6	
	40～49 歳	15.2	22.4	58.6	3.8	
	50～59 歳	19.9	26.5	50.9	2.8	
	60～69 歳	23.4	25.5	48.5	2.5	
	70 歳以上	33.2	26.5	33.2	7.1	
職業別	農林漁業	37.0	25.9	25.9	11.1	
	商工サービス業・自由業	15.8	20.8	61.4	2.0	
	管理職	18.9	22.2	55.6	3.3	
	事務職	30.6	23.0	44.4	2.0	
	専門技術職	14.1	26.6	56.5	2.7	
	技能職・労務職	12.0	29.3	53.4	5.2	
	主婦・主夫	22.5	25.1	48.7	3.7	
	学生	11.1	11.1	74.1	3.7	
	無職	24.1	25.5	43.5	6.9	


(2) やまぐち森林づくり県民税で行っている事業の内容について

(単位：パーセント)

区分	知っている	知らない	無回答	摘要
総数	53.7	45.1	1.2	

(注) やまぐち森林づくり県民税を「知っている」と回答された方への質問。

レポートに関するお知らせ

- 1 このレポートについては、県民の皆様に幅広く周知し、今後の取り組みについてのご意見やご提言を反映することとしています。
 - 2 このレポートについては、県民局、県農林水産事務所及び各市町において閲覧することができます。また、県ホームページにも掲載していますのでご覧ください。
ホームページ ; <https://www.pref.yamaguchi.lg.jp/soshiki/106/22711.html>
- 
- 3 このレポートについては、県・市町の施設やイベント等でのパネル展示などにより、県民の皆様に幅広く周知することとしています。

◆お問い合わせ先◆

山口県農林水産部森林企画課林業企画班

(電話番号) 083-933-3464 (FAX 番号) 083-933-3479

(電子メール) a17700@pref.yamaguchi.lg.jp

本レポートに掲載している地図は、国土地理院発行の2万5千分の1地形図を使用したものです。