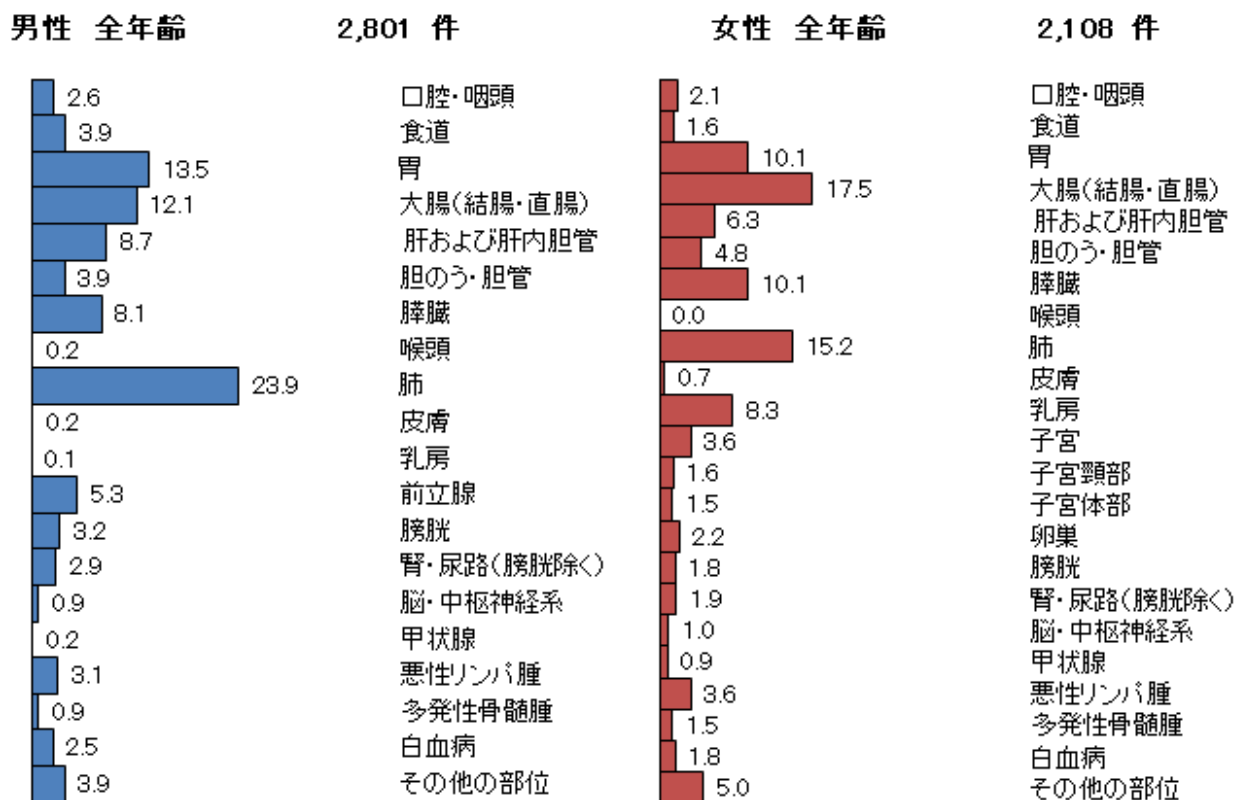


死亡の概要

2021年に山口県において、男性2,801人、女性2,108人の、合計4,909人の方が、がんを原因として死亡された。部位別では、男性では、肺がんが最も多く、胃、大腸（結腸・直腸）、肝および肝内胆管、膵臓の順で多い。女性では、

大腸（結腸・直腸）がんが最も多く、肺、膵臓、胃と続く。罹患数と比べると、罹患の比較的多かった男性の前立腺と女性の乳房は、死因としてはそれほど多くはないことがわかる。

図9 部位内訳 (%) (表9から作成)



年齢別にみたがんの死亡

男女ともに、山口県で2021年にがんで死亡された方の約9割が65歳以上の方であった。ほとんどの部位のがんは、年齢が高くなるほど罹りやすくなるため、がんによる死亡者も高齢者が多い。

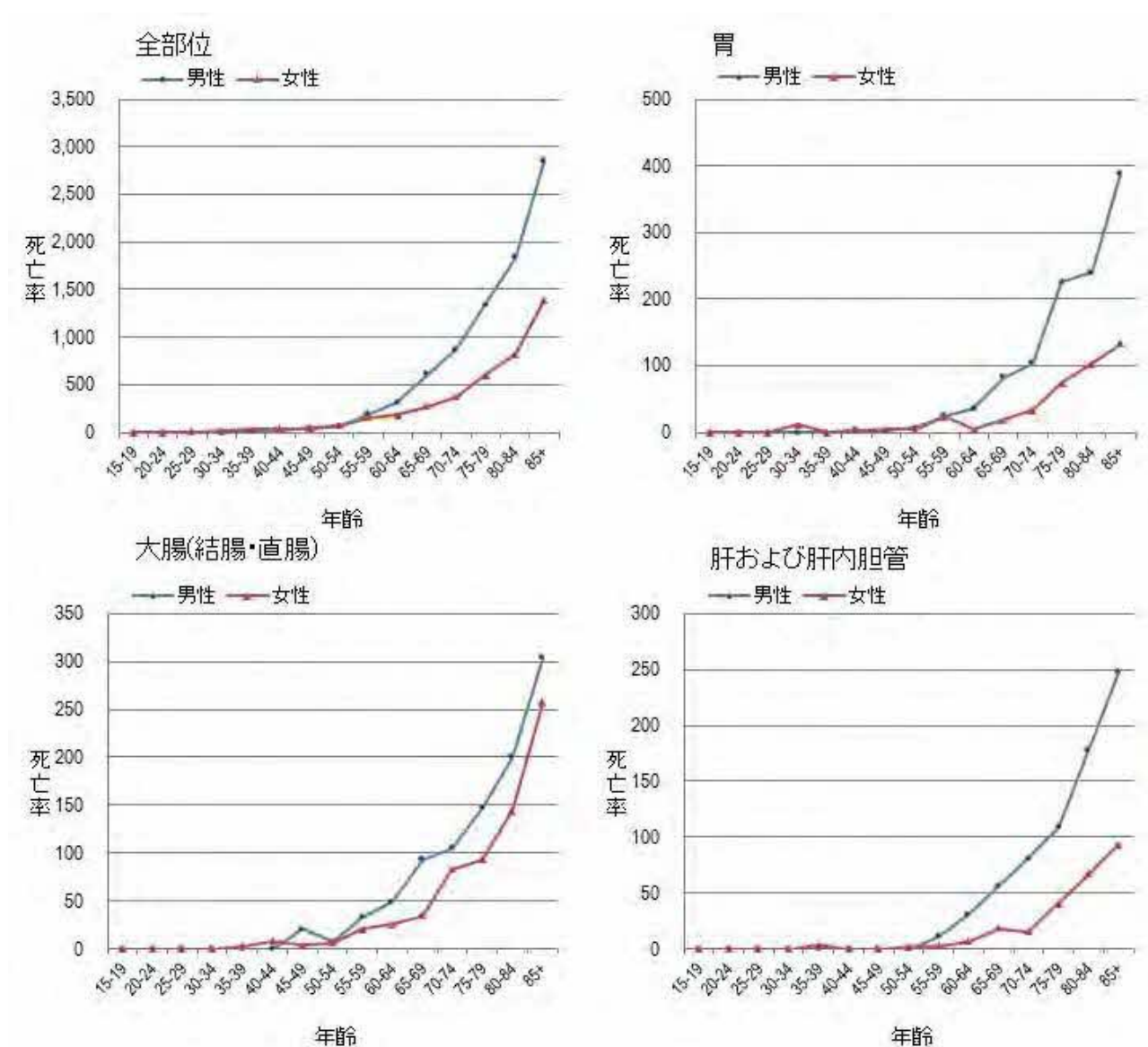
主ながんの年齢階級別死亡率をみると、男性は胃がん、大腸がん70歳以上、肺がんでは65

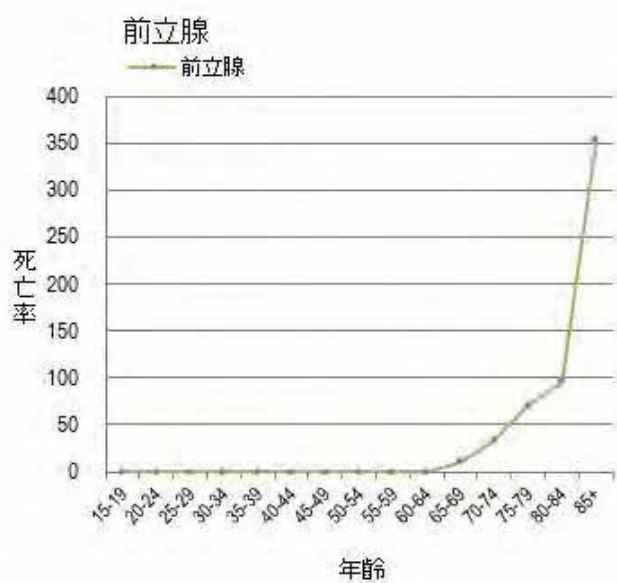
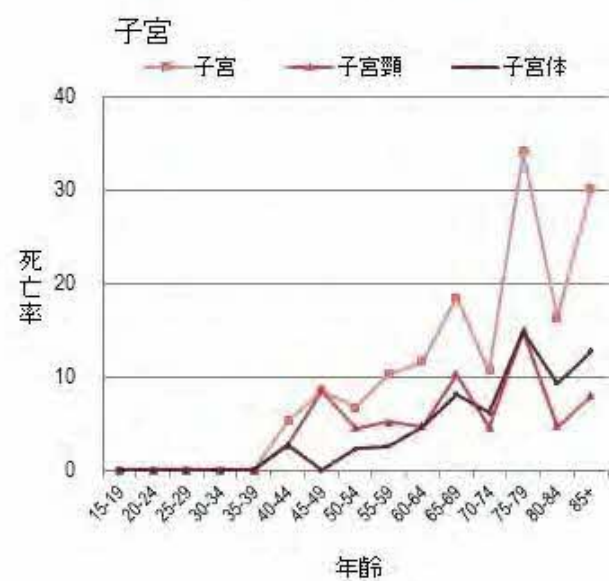
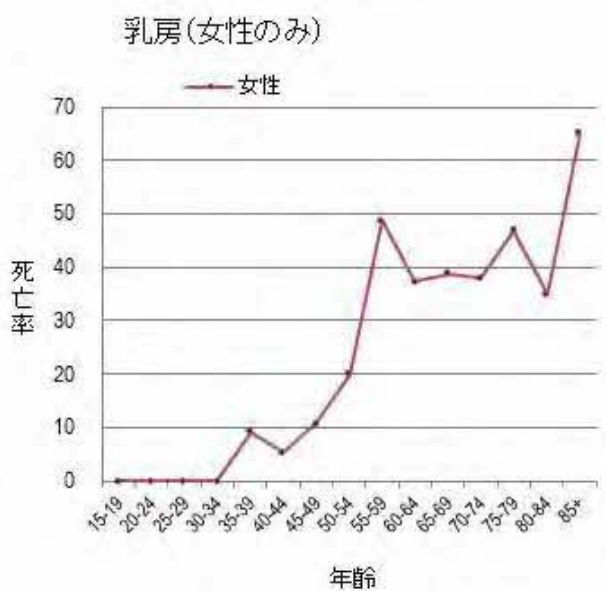
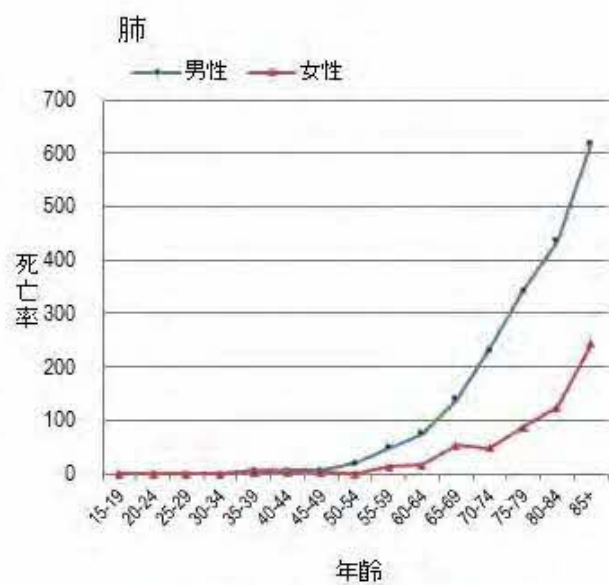
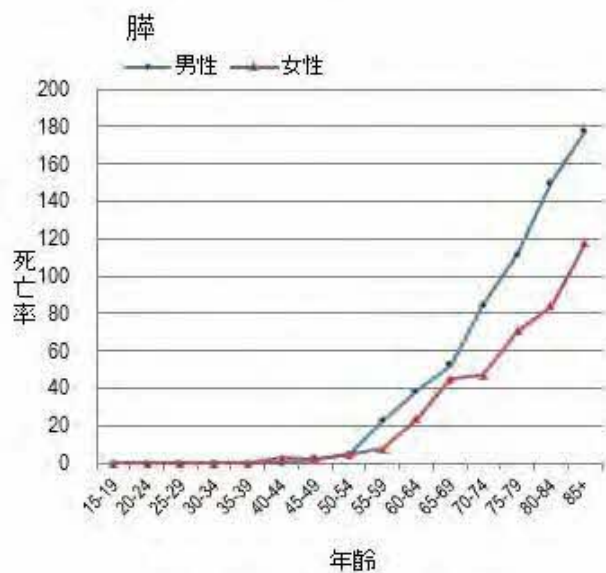
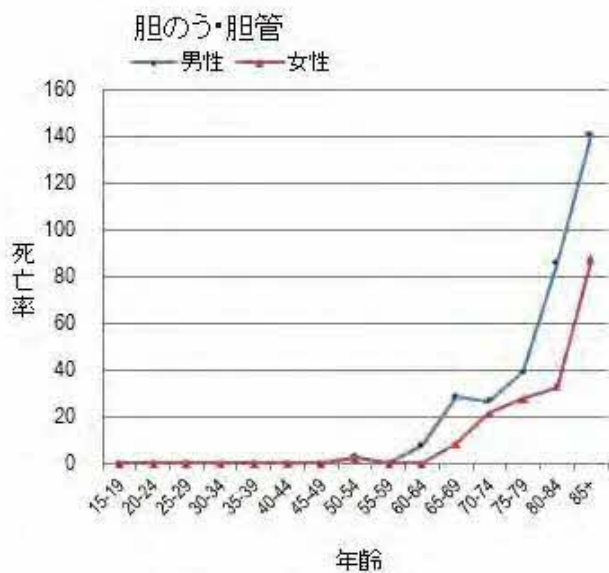
歳以上と他の部位と比べて早い年齢から千人にひとり以上の死因となっている。女性については、罹患の多いがんにおいて85歳未満の年齢による死因に大きな差はなかった。

図 10 年齢内訳 (%) (表 10 から作成)



図 11 部位別年齢階級別死亡率：人口 10 万対 (表 11 から作成)



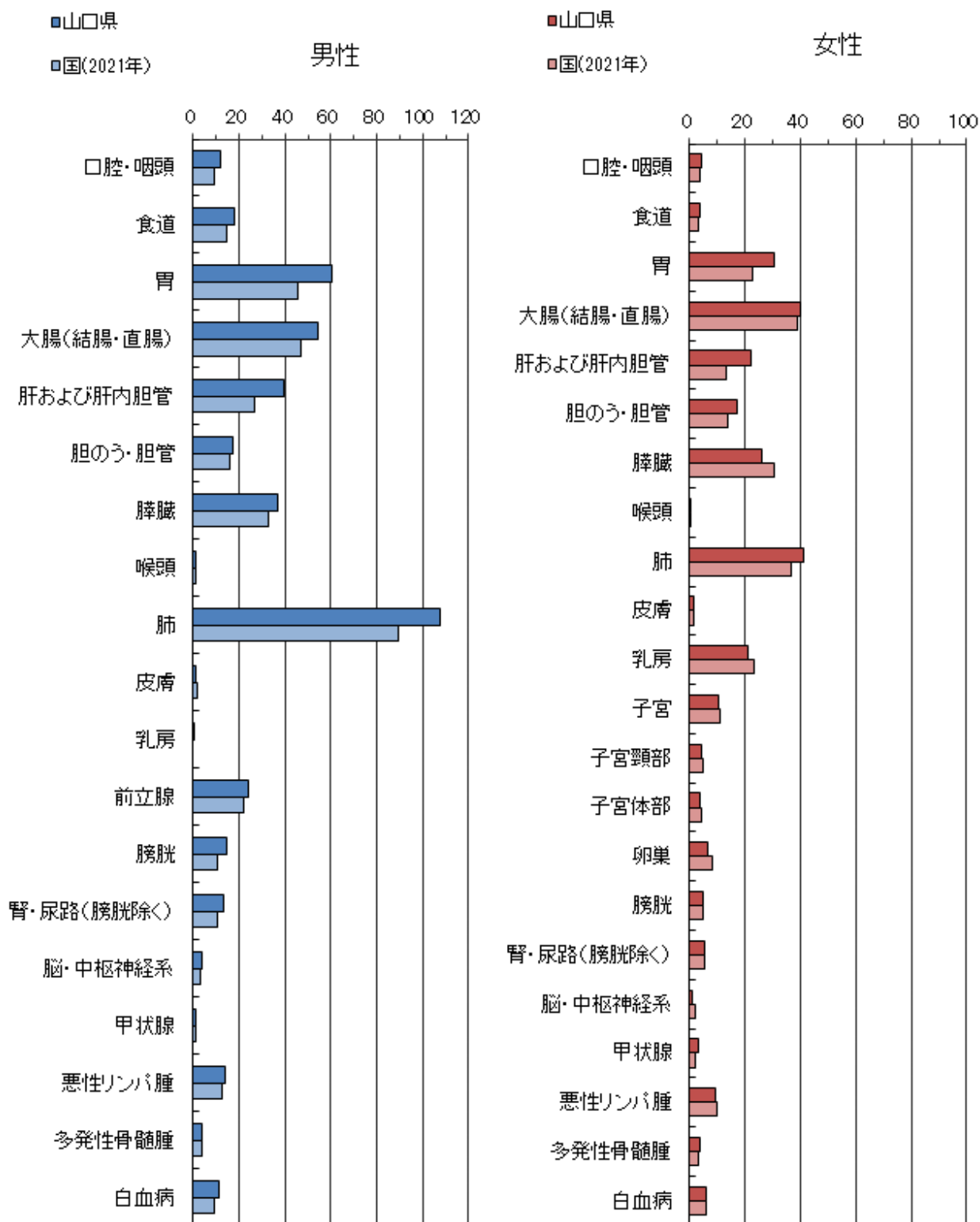


山口県のがんの死亡の特徴

ほぼ全ての部位において、日本全体の推計値と比較して、死亡率が高い。特に、男女の肺、

胃、肝および肝内胆管、男性の大腸（結腸・直腸）において差が大きい。

図 12 部位別がん死亡率：人口 10 万対（表 9 から作成）



※国の値は、最新の国立がん研究センター がん情報サービス がん登録統計（人口動態統計によるがん死亡データより引用）。

表9. 死亡数、部位割合（％）、粗死亡率（人口10万対）、年齢調整死亡率（人口10万対）、累積死亡率（％）： 部位別、性別

山口県

2021年

部位	ICD-10	死亡数			部位割合				粗死亡率				年齢調整死亡率				累積死亡率 (0-74歳)			
		男	女	総数	1	男	女	総数	1	男	女	総数	1	男	女	総数	1	男	女	総数
世界人口																				
日本人口																				
山口県																				
2021年																				
全部位	C00-C97	2,801	2,108	4,909	100.0	100.0	100.0	100.0	449.6	306.0	374.2	150.9	82.7	111.7	102.1	57.8	76.7	10.7	5.9	8.2
口腔・咽頭	C00-C14	73	44	117	2.6	2.1	2.4	2.4	11.7	6.4	8.9	4.0	1.3	2.5	2.7	0.9	1.7	0.3	0.1	0.2
食道	C15	110	33	143	3.9	1.6	2.9	2.9	17.7	4.8	10.9	7.0	1.4	3.9	4.7	1.0	2.7	0.6	0.1	0.3
胃	C16	378	213	591	13.5	10.1	12.0	12.0	60.7	30.9	45.0	19.8	8.4	13.2	13.0	5.6	8.7	1.3	0.5	0.9
大腸（結腸・直腸）	C18-C20	338	368	706	12.1	17.5	14.4	14.4	54.3	53.4	53.8	19.9	12.9	16.1	13.8	8.7	11.1	1.5	0.9	1.2
結腸	C18	205	278	483	7.3	13.2	9.8	9.8	32.9	40.3	36.8	11.2	9.8	10.4	7.6	6.7	7.1	0.8	0.7	0.8
直腸	C19-C20	133	90	223	4.7	4.3	4.5	4.5	21.3	13.1	17.0	8.6	3.1	5.6	6.2	2.0	4.0	0.7	0.2	0.5
肝および肝内胆管	C22	244	132	376	8.7	6.3	7.7	7.7	39.2	19.2	28.7	12.4	4.2	7.7	8.2	2.7	5.1	0.9	0.2	0.5
胆のう・胆管	C23-C24	108	101	209	3.9	4.8	4.3	4.3	17.3	14.7	15.9	5.0	2.6	3.6	3.3	1.7	2.4	0.3	0.2	0.2
膵臓	C25	228	213	441	8.1	10.1	9.0	9.0	36.6	30.9	33.6	13.0	8.3	10.4	8.8	5.7	7.1	1.0	0.7	0.8
喉頭	C32	6	0	6	0.2	0.0	0.1	0.1	1.0	0.0	0.5	0.2	0.0	0.1	0.2	0.0	0.1	0.0	0.0	0.0
肺	C33-C34	669	320	989	23.9	15.2	20.1	20.1	107.4	46.4	75.4	36.5	10.2	21.8	24.3	6.9	14.6	2.6	0.7	1.6
皮膚	C43-C44	5	14	19	0.2	0.7	0.4	0.4	0.8	2.0	1.4	0.2	0.3	0.2	0.1	0.2	0.2	0.0	0.0	0.0
乳房	C50	2	176	178	0.1	8.3	3.6	3.6	0.3	25.5	13.6	0.1	11.9	6.3	0.0	8.8	4.7	0.0	1.0	0.5
子宮	C53-C55	-	76	76	-	3.6	1.5	1.5	-	11.0	-	-	4.6	-	-	3.4	-	-	0.4	-
子宮頸部	C53	-	33	33	-	1.6	0.7	0.7	-	4.8	-	-	2.5	-	-	1.9	-	-	0.2	-
子宮体部	C54	-	32	32	-	1.5	0.7	0.7	-	4.6	-	-	1.7	-	-	1.2	-	-	0.1	-
卵巣	C56	-	47	47	-	2.2	1.0	1.0	-	6.8	-	-	3.4	-	-	2.6	-	-	0.3	-
前立腺	C61	148	-	148	5.3	-	3.0	3.0	23.8	-	-	6.1	-	-	3.9	-	-	0.3	-	-
膀胱	C67	91	38	129	3.2	1.8	2.6	2.6	14.6	5.5	9.8	4.1	0.8	2.2	2.6	0.5	1.4	0.2	0.0	0.1
腎・尿路（膀胱除く）	C64-C66 C68	80	41	121	2.9	1.9	2.5	2.5	12.8	6.0	9.2	3.6	1.0	2.0	2.3	0.6	1.3	0.2	0.1	0.1
脳・中枢神経系	C70-C72	24	22	46	0.9	1.0	0.9	0.9	3.9	3.2	3.5	2.5	1.7	2.1	2.3	1.4	1.9	0.2	0.1	0.2
甲状腺	C73	6	19	25	0.2	0.9	0.5	0.5	1.0	2.8	1.9	0.3	0.7	0.5	0.2	0.4	0.3	0.0	0.0	0.0
悪性リンパ腫	C81-C85 C96	87	76	163	3.1	3.6	3.3	3.3	14.0	11.0	12.4	4.4	2.3	3.2	3.0	1.6	2.2	0.3	0.1	0.2
多発性骨髄腫	C88-C90	25	31	56	0.9	1.5	1.1	1.1	4.0	4.5	4.3	1.1	0.8	0.9	0.7	0.5	0.6	0.0	0.0	0.0
白血病	C91-C95	70	38	108	2.5	1.8	2.2	2.2	11.2	5.5	8.2	4.1	2.0	2.9	2.8	1.9	2.2	0.3	0.2	0.2

1 総数は男女および性別不詳の合計（死亡の場所が不詳及び外国を含む）

表10. 年齢階級別死亡数： 部位別、性別

性別		10D-10	総数	1	0-4歳	5-9歳	10-14歳	15-19歳	20-24歳	25-29歳	30-34歳	35-39歳	40-44歳	45-49歳	50-54歳	55-59歳	60-64歳	65-69歳	70-74歳	75-79歳	80-84歳	85-89歳	90-94歳	95-99歳	100歳以上	不詳
山口県		2021年																								
男	全部位	000-097	2,801	1	2	2	0	0	0	0	1	3	6	21	27	68	122	282	495	484	515	470	233	63	6	0
	口腔・咽頭	000-C14	73	0	0	0	0	0	0	0	0	0	0	0	2	4	2	6	11	15	10	15	7	1	0	0
	食道	C15	110	0	0	0	0	0	0	0	0	0	0	0	2	7	5	18	22	26	15	11	4	0	0	0
	胃	C16	378	0	0	0	0	0	0	0	0	0	1	1	3	9	14	38	59	81	67	65	33	6	1	0
	大腸（結腸・直腸）	C18-C20	338	0	0	0	0	0	0	0	0	0	0	10	3	12	19	43	60	53	56	42	31	8	1	0
	結腸	C18	205	0	0	0	0	0	0	0	0	0	0	4	2	6	7	27	32	31	40	28	22	6	0	0
	直腸	C19-C20	133	0	0	0	0	0	0	0	0	0	0	6	1	6	12	16	28	22	16	14	9	2	1	0
	肝および肝内胆管	C22	244	0	0	0	0	0	0	0	0	0	0	0	0	4	12	26	46	39	50	44	13	9	1	0
	胆のう・胆管	C23-C24	108	0	0	0	0	0	0	0	0	0	0	0	1	0	3	13	15	14	24	24	9	5	0	0
	膵臓	C25	228	0	0	0	0	0	0	0	0	0	0	1	2	8	15	24	48	40	42	35	11	1	1	0
	喉頭	C32	6	0	0	0	0	0	0	0	0	0	0	0	0	0	0	1	0	0	2	1	2	0	0	0
	肺	C33-C34	669	0	0	0	0	0	0	0	0	2	2	3	8	17	29	64	132	123	122	111	44	11	1	0
	皮膚	C43-C44	5	0	0	0	0	0	0	0	0	0	0	0	0	0	0	1	0	1	0	2	0	1	0	0
	乳房	C50	2	0	0	0	0	0	0	0	0	0	0	0	0	0	0	0	0	0	2	0	0	0	0	0
	前立腺	C61	148	0	0	0	0	0	0	0	0	0	0	0	1	1	3	7	18	16	32	33	31	6	0	0
	膀胱	C67	91	0	0	0	0	0	0	0	0	0	0	0	0	1	0	11	11	12	25	14	10	6	1	0
	腎・尿路（膀胱除く）	C64-C66 C68	80	0	0	0	0	0	0	0	0	0	0	0	0	1	3	4	15	10	15	20	11	1	0	0
	脳・中枢神経系	C70-C72	24	0	1	2	0	0	0	0	0	0	0	4	0	0	3	3	6	2	3	0	0	0	0	0
	甲状腺	C73	6	0	0	0	0	0	0	0	0	0	0	0	0	0	1	0	0	2	0	2	1	0	0	0
	悪性リンパ腫	C81-C85 C96	87	0	0	0	0	0	0	0	0	0	0	2	1	0	5	8	12	14	14	18	10	3	0	0
	多発性骨髄腫	C88-C90	25	0	0	0	0	0	0	0	0	0	0	0	1	0	0	1	2	2	10	4	3	2	0	0
	白血病	C91-C95	70	0	0	0	0	0	0	0	0	1	1	0	1	0	5	6	14	18	7	9	5	3	0	0

1 総数は年齢不詳を含む

2 総数は男女および性別不詳の合計

表10. 年齢階級別死亡数： 部位別、性別

性別		ICD-10		部位																										
女	男	総数	1	0-4歳	5-9歳	10-14歳	15-19歳	20-24歳	25-29歳	30-34歳	35-39歳	40-44歳	45-49歳	50-54歳	55-59歳	60-64歳	65-69歳	70-74歳	75-79歳	80-84歳	85-89歳	90-94歳	95-99歳	100歳以上	不詳					
		2,108	1	0	0	1	0	0	0	1	4	9	13	17	31	61	79	133	249	281	353	390	333	137	15	0				
																								</						

1 総数は年齢不詳を含む

2 総数は男女および性別不詳の合計

表10. 年齢階級別死亡数： 部位別、性別

性別	部位	ICD-10	総数																									
			1	0-4歳	5-9歳	10-14歳	15-19歳	20-24歳	25-29歳	30-34歳	35-39歳	40-44歳	45-49歳	50-54歳	55-59歳	60-64歳	65-69歳	70-74歳	75-79歳	80-84歳	85-89歳	90-94歳	95-99歳	100歳以上	不詳			
総数	2 全部位	000-C97	4,909	2	2	3	0	0	0	1	5	12	19	38	58	129	201	415	744	765	868	860	566	200	21	0		
総数	口腔・咽頭	C00-C14	117	0	0	0	0	0	0	0	0	0	0	1	2	6	4	6	13	18	17	27	17	4	2	0		
	食道	C15	143	0	0	0	0	0	0	0	0	0	0	1	2	7	9	19	28	31	19	16	9	2	0	0		
	胃	C16	591	0	0	0	0	0	0	0	3	0	2	3	5	18	16	47	81	116	111	101	64	23	1	0		
	大腸（結腸・直腸）	C18-C20	706	0	0	0	0	0	0	0	0	1	3	12	6	20	30	60	115	97	118	111	95	37	1	0		
	結腸	C18	483	0	0	0	0	0	0	0	0	1	2	5	5	13	16	40	72	64	82	79	76	28	0	0		
	直腸	C19-C20	223	0	0	0	0	0	0	0	0	0	1	7	1	7	14	20	43	33	36	32	19	9	1	0		
	肝および肝内胆管	C22	376	0	0	0	0	0	0	0	0	0	1	0	1	5	15	35	56	58	79	71	36	18	1	0		
	胆のう・胆管	C23-C24	209	0	0	0	0	0	0	0	0	0	0	0	2	0	3	17	29	27	38	53	27	12	1	0		
	膵臓	C25	441	0	0	0	0	0	0	0	0	0	1	2	4	11	25	46	79	73	78	67	41	11	3	0		
	喉頭	C32	6	0	0	0	0	0	0	0	0	0	0	0	0	0	0	1	0	0	2	1	2	0	0	0		
	肺	C33-C34	989	0	0	0	0	0	0	0	0	0	3	4	8	22	36	90	164	164	175	180	104	31	5	0		
	皮膚	C43-C44	19	0	0	0	0	0	0	0	0	0	0	0	0	0	0	1	2	2	1	5	6	2	0	0		
	乳房	C50	178	0	0	0	0	0	0	0	0	0	3	2	5	9	19	16	19	25	22	17	16	10	12	3	0	
	子宮	C53-C55	76	0	0	0	0	0	0	0	0	0	0	2	4	3	4	5	9	7	16	7	9	6	3	1	0	
	子宮頸部	C53	33	0	0	0	0	0	0	0	0	0	0	1	4	2	2	2	5	3	7	2	1	2	1	1	0	
	子宮体部	C54	32	0	0	0	0	0	0	0	0	0	0	1	0	1	1	2	4	4	7	4	5	2	1	0	0	
	卵巣	C56	47	0	0	0	0	0	0	0	0	1	2	1	0	2	4	7	3	5	2	7	5	6	2	0	0	
	前立腺	C61	148	0	0	0	0	0	0	0	0	0	0	0	0	1	1	3	7	18	16	32	33	31	6	0	0	
	膀胱	C67	129	0	0	0	0	0	0	0	0	0	0	0	0	1	1	0	12	13	15	22	22	9	2	0	0	
	腎・尿管（膀胱除く）	C64-C66 C68	121	0	0	0	0	0	0	0	0	0	0	0	0	1	1	4	5	19	13	23	30	20	6	0	0	
	脳・中枢神経系	C70-C72	46	0	1	3	0	0	0	0	0	0	1	1	4	0	2	6	3	11	4	5	4	1	0	0	0	
	甲状腺	C73	25	0	0	0	0	0	0	0	0	0	0	0	0	1	0	1	1	2	6	6	4	0	0	0	0	
	悪性リンパ腫	C81-C85 C96	163	0	0	0	0	0	0	0	0	0	0	1	2	3	0	6	13	18	21	27	43	21	8	0	0	
	多発性骨髄腫	C88-C90	56	0	0	0	0	0	0	0	0	0	0	0	0	1	0	1	2	4	6	18	11	8	5	0	0	
	白血病	C91-C95	108	1	0	0	0	0	0	0	1	0	1	1	0	2	1	8	7	20	20	16	16	9	5	0	0	

1 総数は年齢不詳を含む

2 総数は男女および性別不詳の合計

表11-2. 年齢階級別死亡率（人口10万対、85歳以上まるめ）： 部位別、性別

山口県

2021年

性別	部位	I0D-10	総数	1	0-4歳	5-9歳	10-14歳	15-19歳	20-24歳	25-29歳	30-34歳	35-39歳	40-44歳	45-49歳	50-54歳	55-59歳	60-64歳	65-69歳	70-74歳	75-79歳	80-84歳	85歳以上	不詳
男	全部位	C00-C97	449.6	4.5	7.7	6.9	0.0	0.0	0.0	0.0	3.4	8.8	15.4	43.8	62.8	188.9	312.8	613.0	888.4	1,344.4	1,839.3	2,859.3	-
	口腔・咽頭	C00-C14	11.7	0.0	0.0	0.0	0.0	0.0	0.0	0.0	0.0	0.0	0.0	0.0	4.7	11.1	5.1	13.0	19.3	41.7	35.7	85.2	-
	食道	C15	17.7	0.0	0.0	0.0	0.0	0.0	0.0	0.0	0.0	0.0	0.0	0.0	4.7	19.4	12.8	39.1	38.6	72.2	53.6	55.6	-
	胃	C16	60.7	0.0	0.0	0.0	0.0	0.0	0.0	0.0	0.0	0.0	2.6	2.1	7.0	25.0	35.9	82.6	103.5	225.0	239.3	388.9	-
	大腸（結腸・直腸）	C18-C20	54.3	0.0	0.0	0.0	0.0	0.0	0.0	0.0	0.0	0.0	0.0	20.8	7.0	33.3	48.7	93.5	105.3	147.2	200.0	303.7	-
	結腸	C18	32.9	0.0	0.0	0.0	0.0	0.0	0.0	0.0	0.0	0.0	0.0	8.3	4.7	16.7	17.9	58.7	56.1	86.1	142.9	207.4	-
	直腸	C19-C20	21.3	0.0	0.0	0.0	0.0	0.0	0.0	0.0	0.0	0.0	0.0	12.5	2.3	16.7	30.8	34.8	49.1	61.1	57.1	96.3	-
	肝および肝内胆管	C22	39.2	0.0	0.0	0.0	0.0	0.0	0.0	0.0	0.0	0.0	0.0	0.0	0.0	11.1	30.8	56.5	80.7	108.3	178.6	248.1	-
	胆のう・胆管	C23-C24	17.3	0.0	0.0	0.0	0.0	0.0	0.0	0.0	0.0	0.0	0.0	0.0	2.3	0.0	7.7	28.3	26.3	38.9	85.7	140.7	-
	膵臓	C25	36.6	0.0	0.0	0.0	0.0	0.0	0.0	0.0	0.0	0.0	0.0	2.1	4.7	22.2	38.5	52.2	84.2	111.1	150.0	177.8	-
	喉頭	C32	1.0	0.0	0.0	0.0	0.0	0.0	0.0	0.0	0.0	0.0	0.0	0.0	0.0	0.0	0.0	2.2	0.0	0.0	7.1	11.1	-
	肺	C33-C34	107.4	0.0	0.0	0.0	0.0	0.0	0.0	0.0	0.0	5.9	5.1	6.3	18.6	47.2	74.4	139.1	231.6	341.7	435.7	618.5	-
	皮膚	C43-C44	0.8	0.0	0.0	0.0	0.0	0.0	0.0	0.0	0.0	0.0	0.0	0.0	0.0	0.0	0.0	2.2	0.0	2.8	0.0	11.1	-
	乳房	C50	0.3	0.0	0.0	0.0	0.0	0.0	0.0	0.0	0.0	0.0	0.0	0.0	0.0	0.0	0.0	0.0	0.0	0.0	7.1	0.0	-
	前立腺	C61	23.8	0.0	0.0	0.0	0.0	0.0	0.0	0.0	0.0	0.0	0.0	0.0	2.3	2.8	7.7	15.2	31.6	44.4	114.3	259.3	-
	膀胱	C67	14.6	0.0	0.0	0.0	0.0	0.0	0.0	0.0	0.0	0.0	0.0	0.0	0.0	2.8	0.0	23.9	19.3	33.3	89.3	114.8	-
	腎・尿路（膀胱除く）	C64-C66 C68	12.8	0.0	0.0	0.0	0.0	0.0	0.0	0.0	0.0	0.0	0.0	0.0	0.0	2.8	7.7	8.7	26.3	27.8	53.6	118.5	-
	脳・中枢神経系	C70-C72	3.9	0.0	3.8	6.9	0.0	0.0	0.0	0.0	0.0	0.0	0.0	8.3	0.0	0.0	7.7	6.5	10.5	5.6	10.7	0.0	-
	甲状腺	C73	1.0	0.0	0.0	0.0	0.0	0.0	0.0	0.0	0.0	0.0	0.0	0.0	0.0	0.0	2.6	0.0	0.0	5.6	0.0	11.1	-
	悪性リンパ腫	C81-C85 C96	14.0	0.0	0.0	0.0	0.0	0.0	0.0	0.0	0.0	0.0	0.0	4.2	2.3	0.0	12.8	17.4	21.1	38.9	50.0	114.8	-
	多発性骨髄腫	C88-C90	4.0	0.0	0.0	0.0	0.0	0.0	0.0	0.0	0.0	0.0	0.0	0.0	2.3	0.0	0.0	2.2	3.5	5.6	35.7	33.3	-
	白血病	C91-C95	11.2	0.0	0.0	0.0	0.0	0.0	0.0	0.0	0.0	2.9	2.6	0.0	2.3	0.0	12.8	13.0	24.6	50.0	25.0	63.0	-

1 総数は年齢不詳を含む

2 総数は男女および性別不詳の合計

表11-2. 年齢階級別死亡率（人口10万対、85歳以上まるめ）： 部位別、性別

山口県

2021年

性別	部位	10D-10	総数	1	0-4歳	5-9歳	10-14歳	15-19歳	20-24歳	25-29歳	30-34歳	35-39歳	40-44歳	45-49歳	50-54歳	55-59歳	60-64歳	65-69歳	70-74歳	75-79歳	80-84歳	85歳以上	不詳
女	全部位	C00-C97	306.0	4.8	0.0	0.0	3.6	0.0	0.0	4.2	15.4	27.3	34.2	36.2	68.9	156.4	183.7	271.4	377.3	597.9	820.9	1,388.9	-
	口腔・咽頭	C00-C14	6.4	0.0	0.0	0.0	0.0	0.0	0.0	0.0	0.0	0.0	0.0	2.1	0.0	5.1	4.7	0.0	3.0	6.4	16.3	42.9	-
	食道	C15	4.8	0.0	0.0	0.0	0.0	0.0	0.0	0.0	0.0	0.0	0.0	2.1	0.0	0.0	9.3	2.0	9.1	10.6	9.3	19.0	-
	胃	C16	30.9	0.0	0.0	0.0	0.0	0.0	0.0	0.0	11.5	0.0	2.6	4.3	4.4	23.1	4.7	18.4	33.3	74.5	102.3	133.3	-
	大腸（結腸・直腸）	C18-C20	53.4	0.0	0.0	0.0	0.0	0.0	0.0	0.0	0.0	3.0	7.9	4.3	6.7	20.5	25.6	34.7	83.3	93.6	144.2	257.1	-
	結腸	C18	40.3	0.0	0.0	0.0	0.0	0.0	0.0	0.0	0.0	3.0	5.3	2.1	6.7	17.9	20.9	26.5	60.6	70.2	97.7	201.6	-
	直腸	C19-C20	13.1	0.0	0.0	0.0	0.0	0.0	0.0	0.0	0.0	0.0	2.6	2.1	0.0	2.6	4.7	8.2	22.7	23.4	46.5	55.6	-
	肝および肝内胆管	C22	19.2	0.0	0.0	0.0	0.0	0.0	0.0	0.0	0.0	3.0	0.0	0.0	2.2	2.6	7.0	18.4	15.2	40.4	67.4	93.7	-
	胆のう・胆管	C23-C24	14.7	0.0	0.0	0.0	0.0	0.0	0.0	0.0	0.0	0.0	0.0	0.0	2.2	0.0	0.0	8.2	21.2	27.7	32.6	87.3	-
	膵臓	C25	30.9	0.0	0.0	0.0	0.0	0.0	0.0	0.0	0.0	0.0	2.6	2.1	4.4	7.7	23.3	44.9	47.0	70.2	83.7	117.5	-
	喉頭	C32	0.0	0.0	0.0	0.0	0.0	0.0	0.0	0.0	0.0	0.0	0.0	0.0	0.0	0.0	0.0	0.0	0.0	0.0	0.0	0.0	-
	肺	C33-C34	46.4	0.0	0.0	0.0	0.0	0.0	0.0	0.0	0.0	3.0	2.6	2.1	0.0	12.8	16.3	53.1	48.5	87.2	123.3	242.9	-
	皮膚	C43-C44	2.0	0.0	0.0	0.0	0.0	0.0	0.0	0.0	0.0	0.0	0.0	0.0	0.0	0.0	0.0	0.0	3.0	2.1	2.3	15.9	-
	乳房	C50	25.5	0.0	0.0	0.0	0.0	0.0	0.0	0.0	0.0	9.1	5.3	10.6	20.0	48.7	37.2	38.8	37.9	46.8	34.9	65.1	-
	子宮	C53-C55	11.0	0.0	0.0	0.0	0.0	0.0	0.0	0.0	0.0	0.0	5.3	8.5	6.7	10.3	11.6	18.4	10.6	34.0	16.3	30.2	-
	子宮頸部	C53	4.8	0.0	0.0	0.0	0.0	0.0	0.0	0.0	0.0	0.0	2.6	8.5	4.4	5.1	4.7	10.2	4.5	14.9	4.7	7.9	-
	子宮体部	C54	4.6	0.0	0.0	0.0	0.0	0.0	0.0	0.0	0.0	0.0	2.6	0.0	2.2	2.6	4.7	8.2	6.1	14.9	9.3	12.7	-
	卵巢	C56	6.8	0.0	0.0	0.0	0.0	0.0	0.0	0.0	3.8	6.1	2.6	0.0	4.4	10.3	16.3	6.1	7.6	4.3	16.3	20.6	-
	膀胱	C67	5.5	0.0	0.0	0.0	0.0	0.0	0.0	0.0	0.0	0.0	0.0	0.0	0.0	0.0	0.0	2.0	3.0	6.4	18.6	38.1	-
	腎・尿路（膀胱除く）	C64-C66 C68	6.0	0.0	0.0	0.0	0.0	0.0	0.0	0.0	0.0	0.0	0.0	0.0	0.0	0.0	2.3	2.0	6.1	6.4	18.6	38.1	-
	脳・中枢神経系	C70-C72	3.2	0.0	0.0	0.0	3.6	0.0	0.0	0.0	0.0	3.0	2.6	0.0	0.0	5.1	7.0	0.0	7.6	4.3	4.7	7.9	-
	甲状腺	C73	2.8	0.0	0.0	0.0	0.0	0.0	0.0	0.0	0.0	0.0	0.0	0.0	2.2	0.0	0.0	2.0	3.0	8.5	14.0	7.9	-
	悪性リンパ腫	C81-C85 C96	11.0	0.0	0.0	0.0	0.0	0.0	0.0	0.0	0.0	0.0	2.6	0.0	4.4	0.0	2.3	10.2	9.1	14.9	30.2	65.1	-
	多発性骨髄腫	C88-C90	4.5	0.0	0.0	0.0	0.0	0.0	0.0	0.0	0.0	0.0	0.0	0.0	0.0	0.0	2.3	2.0	3.0	8.5	18.6	23.8	-
	白血病	C91-C95	5.5	4.8	0.0	0.0	0.0	0.0	0.0	4.2	0.0	0.0	0.0	0.0	2.2	2.6	7.0	2.0	9.1	4.3	20.9	20.6	-

1 総数は年齢不詳を含む

2 総数は男女および性別不詳の合計

表11-2. 年齢階級別死亡率（人口10万対、85歳以上まるめ）： 部位別、性別

山口県

2021年

性別	部位	10D-10	総数	1	0-4歳	5-9歳	10-14歳	15-19歳	20-24歳	25-29歳	30-34歳	35-39歳	40-44歳	45-49歳	50-54歳	55-59歳	60-64歳	65-69歳	70-74歳	75-79歳	80-84歳	85歳以上	不詳
総数	2 全部位	C00-C97	374.2	4.7	3.9	5.3	0.0	0.0	0.0	2.0	9.1	17.9	24.7	40.0	65.9	172.0	245.1	436.8	604.9	921.7	1,222.5	1,830.0	・
	口腔・咽頭	C00-C14	8.9	0.0	0.0	0.0	0.0	0.0	0.0	0.0	0.0	0.0	0.0	1.1	2.3	8.0	4.9	6.3	10.6	21.7	23.9	55.6	・
	食道	C15	10.9	0.0	0.0	0.0	0.0	0.0	0.0	0.0	0.0	0.0	0.0	1.1	2.3	9.3	11.0	20.0	22.8	37.3	26.8	30.0	・
	胃	C16	45.0	0.0	0.0	0.0	0.0	0.0	0.0	0.0	5.5	0.0	2.6	3.2	5.7	24.0	19.5	49.5	65.9	139.8	156.3	210.0	・
	大腸（結腸・直腸）	C18-C20	53.8	0.0	0.0	0.0	0.0	0.0	0.0	0.0	0.0	1.5	3.9	12.6	6.8	26.7	36.6	63.2	93.5	116.9	166.2	271.1	・
	結腸	C18	36.8	0.0	0.0	0.0	0.0	0.0	0.0	0.0	0.0	1.5	2.6	5.3	5.7	17.3	19.5	42.1	58.5	77.1	115.5	203.3	・
	直腸	C19-C20	17.0	0.0	0.0	0.0	0.0	0.0	0.0	0.0	0.0	0.0	1.3	7.4	1.1	9.3	17.1	21.1	35.0	39.8	50.7	67.8	・
	肝および肝内胆管	C22	28.7	0.0	0.0	0.0	0.0	0.0	0.0	0.0	0.0	1.5	0.0	0.0	1.1	6.7	18.3	36.8	45.5	69.9	111.3	140.0	・
	胆のう・胆管	C23-C24	15.9	0.0	0.0	0.0	0.0	0.0	0.0	0.0	0.0	0.0	0.0	0.0	2.3	0.0	3.7	17.9	23.6	32.5	53.5	103.3	・
	膵臓	C25	33.6	0.0	0.0	0.0	0.0	0.0	0.0	0.0	0.0	0.0	1.3	2.1	4.5	14.7	30.5	48.4	64.2	88.0	109.9	135.6	・
	喉頭	C32	0.5	0.0	0.0	0.0	0.0	0.0	0.0	0.0	0.0	0.0	0.0	0.0	0.0	0.0	0.0	1.1	0.0	0.0	2.8	3.3	・
	肺	C33-C34	75.4	0.0	0.0	0.0	0.0	0.0	0.0	0.0	0.0	4.5	3.9	4.2	9.1	29.3	43.9	94.7	133.3	197.6	246.5	355.6	・
	皮膚	C43-C44	1.4	0.0	0.0	0.0	0.0	0.0	0.0	0.0	0.0	0.0	0.0	0.0	0.0	0.0	0.0	1.1	1.6	2.4	1.4	14.4	・
	乳房	C50	13.6	0.0	0.0	0.0	0.0	0.0	0.0	0.0	0.0	4.5	2.6	5.3	10.2	25.3	19.5	20.0	20.3	26.5	23.9	45.6	・
	子宮	C53-C55	-	-	-	-	-	-	-	-	-	-	-	-	-	-	-	-	-	-	-	-	-
	子宮頸部	C53	-	-	-	-	-	-	-	-	-	-	-	-	-	-	-	-	-	-	-	-	-
	子宮体部	C54	-	-	-	-	-	-	-	-	-	-	-	-	-	-	-	-	-	-	-	-	-
	卵巢	C56	-	-	-	-	-	-	-	-	-	-	-	-	-	-	-	-	-	-	-	-	-
	前立腺	C61	-	-	-	-	-	-	-	-	-	-	-	-	-	-	-	-	-	-	-	-	-
	膀胱	C67	9.8	0.0	0.0	0.0	0.0	0.0	0.0	0.0	0.0	0.0	0.0	0.0	0.0	1.3	0.0	12.6	10.6	18.1	46.5	61.1	・
	腎・尿路（膀胱除く）	C64-C66 C68	9.2	0.0	0.0	0.0	0.0	0.0	0.0	0.0	0.0	0.0	0.0	0.0	0.0	1.3	4.9	5.3	15.4	15.7	32.4	62.2	・
	脳・中枢神経系	C70-C72	3.5	0.0	2.0	5.3	0.0	0.0	0.0	0.0	0.0	1.5	1.3	4.2	0.0	2.7	7.3	3.2	8.9	4.8	7.0	5.6	・
	甲状腺	C73	1.9	0.0	0.0	0.0	0.0	0.0	0.0	0.0	0.0	0.0	0.0	0.0	1.1	0.0	1.2	1.1	1.6	7.2	8.5	8.9	・
	悪性リンパ腫	C81-C85 C96	12.4	0.0	0.0	0.0	0.0	0.0	0.0	0.0	0.0	0.0	1.3	2.1	3.4	0.0	7.3	13.7	14.6	25.3	38.0	80.0	・
	多発性骨髄腫	C88-C90	4.3	0.0	0.0	0.0	0.0	0.0	0.0	0.0	0.0	0.0	0.0	0.0	1.1	0.0	1.2	2.1	3.3	7.2	25.4	26.7	・
	白血病	C91-C95	8.2	2.3	0.0	0.0	0.0	0.0	0.0	2.0	0.0	1.5	1.3	0.0	2.3	1.3	9.8	7.4	16.3	24.1	22.5	33.3	・

1 総数は年齢不詳を含む

2 総数は男女および性別不詳の合計