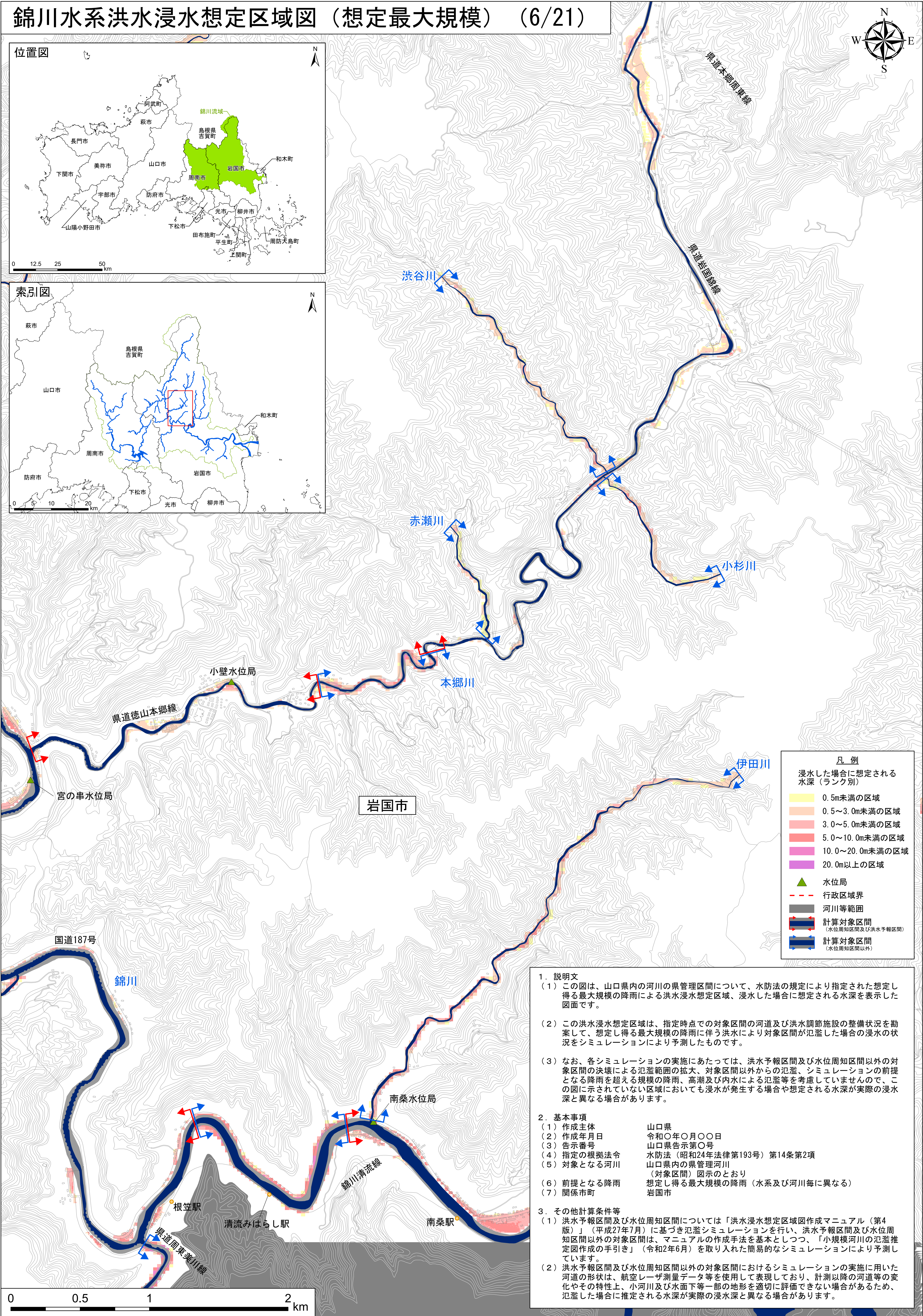


錦川水系洪水浸水想定区域図（想定最大規模）（6/21）



地形データは平成28年度または令和元年度に整備された国土地理院の「基盤地図情報（数値標高モデル）」を使用したもの
「この地図の作成に当たっては、国土地理院長の承認を得て、同院発行の基盤地図情報を使用した。（測量法に基づく国土地理院長承認（使用）R7JH s 398）」