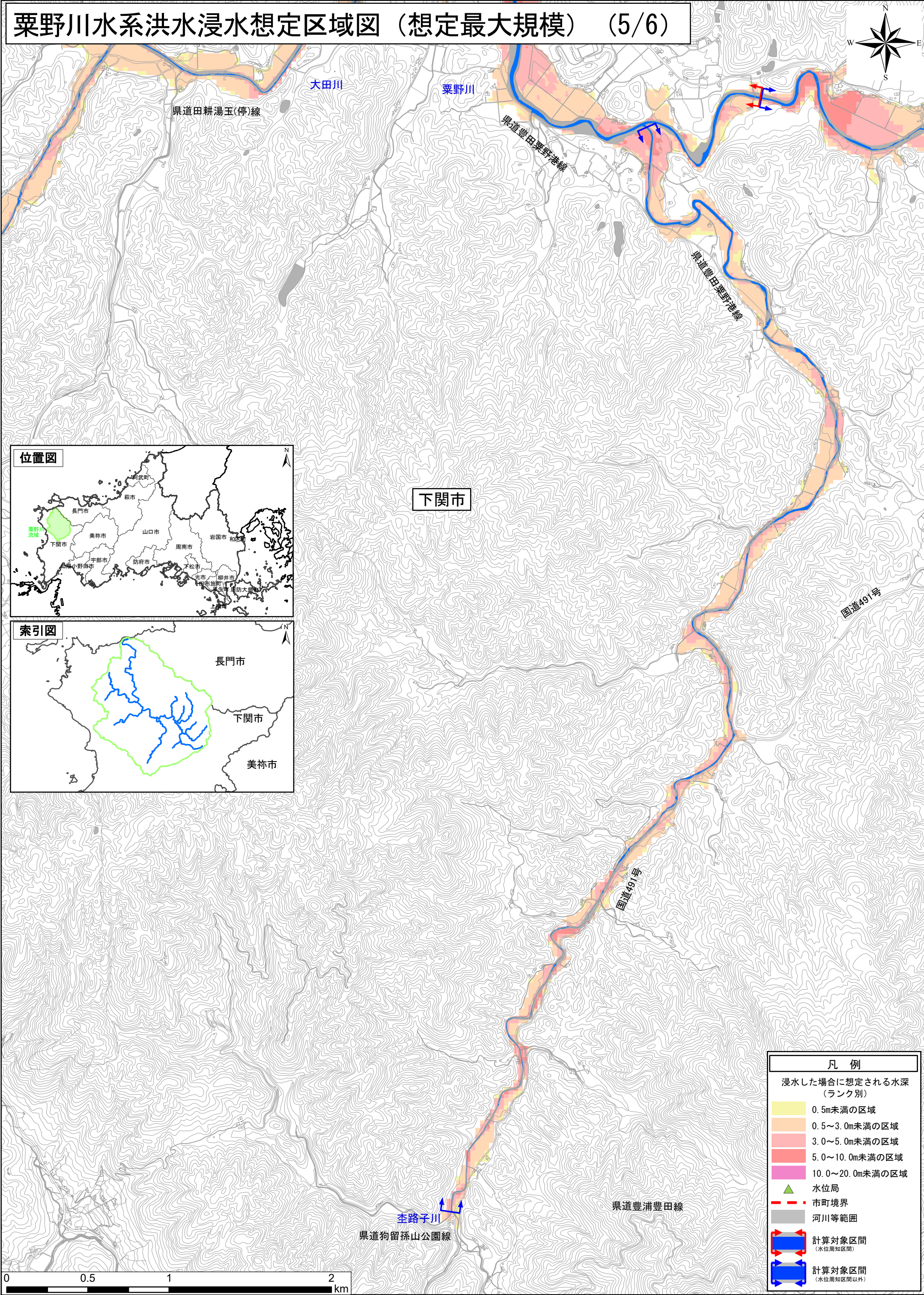
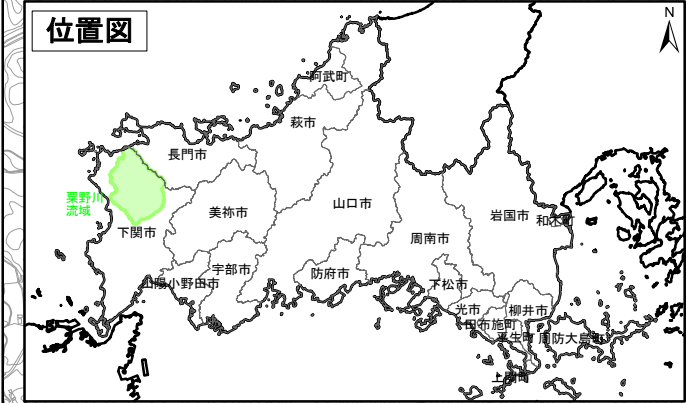


栗野川水系洪水浸水想定区域図（想定最大規模）（5/6）



位置図



索引図



凡 例

浸水した場合に想定される水深
(ランク別)

- 0.5m未満の区域
- 0.5～3.0m未満の区域
- 3.0～5.0m未満の区域
- 5.0～10.0m未満の区域
- 10.0～20.0m未満の区域

▲

水位局

市町境界

河川等範囲

計算対象区間

(水位周知区間)

計算対象区間

(水位周知区間以外)

