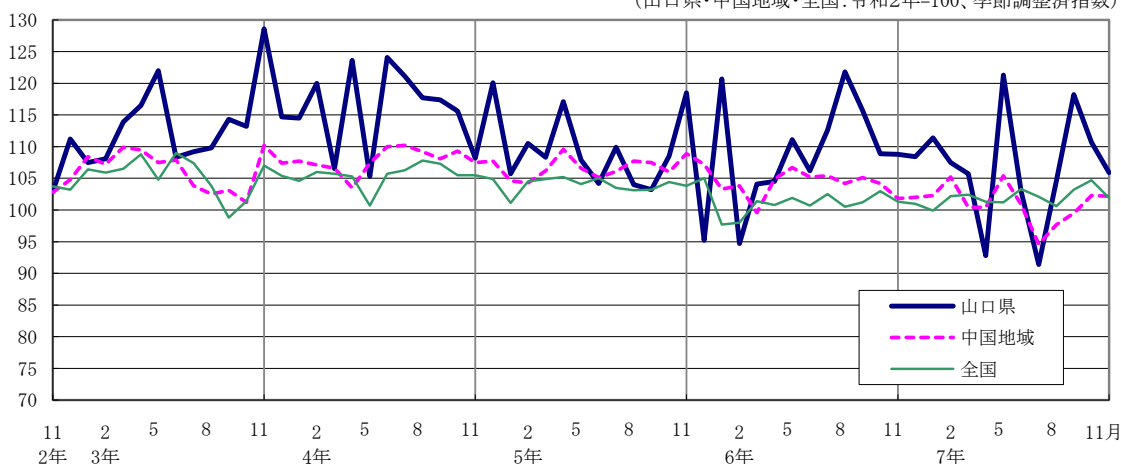


山口県鉱工業生産・出荷・在庫指数（速報）

令和7年11月分

鉱工業生産指数の推移（全国・中国地域との比較）

（山口県・中国地域・全国：令和2年=100、季節調整済指数）



（山口県・中国地域・全国：令和2年=100）

区分	山口県			中国地域			全国 ※確報値		
	生産	出荷	在庫	生産	出荷	在庫	生産	出荷	在庫
原指数	108.2	97.4	95.2	101.3	98.0	100.9	101.1	99.6	99.0
前年同月比（％）	△ 6.6	△ 3.6	△ 2.5	△ 3.1	△ 2.8	△ 1.5	△ 2.2	△ 1.8	△ 4.1
季節調整済指数	105.9	97.4	98.3	102.2	98.9	103.1	101.9	100.6	97.3
前月比（％）	△ 4.3	3.1	△ 5.7	△ 0.1	1.7	△ 5.2	△ 2.7	△ 1.7	△ 3.0

－ 令和7年11月分の鉱工業生産動向 －

1 概況

- 生産指数（季節調整済み、以下同じ。）は、105.9で前月比4.3％の低下であった。
業種別にみると、化学工業、輸送機械工業、汎用・生産用・業務用機械工業等7業種が低下し、鉄鋼業、非鉄金属工業、金属製品工業等9業種が上昇し、電気機械・電子部品・デバイス工業が横ばいであった。
- 出荷指数は、97.4で前月比3.1％の上昇であった。
業種別にみると、輸送機械工業、鉄鋼業、石油製品工業等9業種が上昇し、化学工業、汎用・生産用・業務用機械工業、電気機械・電子部品・デバイス工業等7業種が低下し、ゴム製品工業が横ばいであった。
- 在庫指数は、98.3で前月比5.7％の低下であった。
業種別にみると、石油製品工業、金属製品工業、窯業・土石製品工業等7業種が低下し、食料品・たばこ工業、パルプ・紙・紙加工品工業、ゴム製品工業等9業種が上昇した。



山口県総合企画部統計分析課



統計は 一人ひとりの参加から



本書に関する問い合わせ先
山口県総合企画部統計分析課
商工労働統計班 TEL 083-933-2654

ホームページアドレス：<https://www.pref.yamaguchi.lg.jp/soshiki/22/15341.html>

2 上昇・低下に寄与した主な業種（秘匿業種を除く）

（１）生産

順位	低下に寄与した主な業種	前月比(%)	寄与度	上昇に寄与した主な業種	前月比(%)	寄与度
1	化学工業	△ 13.5	△ 6.3	鉄鋼業	8.4	0.3
2	輸送機械工業	△ 10.3	△ 1.4	非鉄金属工業	6.7	0.1
3	汎用・生産用・業務用機械工業	△ 6.7	△ 0.9	金属製品工業	4.7	0.1
4	窯業・土石製品工業	△ 7.7	△ 0.2	ゴム製品工業	1.5	0.1
5	食料品・たばこ工業	△ 0.9	△ 0.0	石油製品工業	9.8	0.1

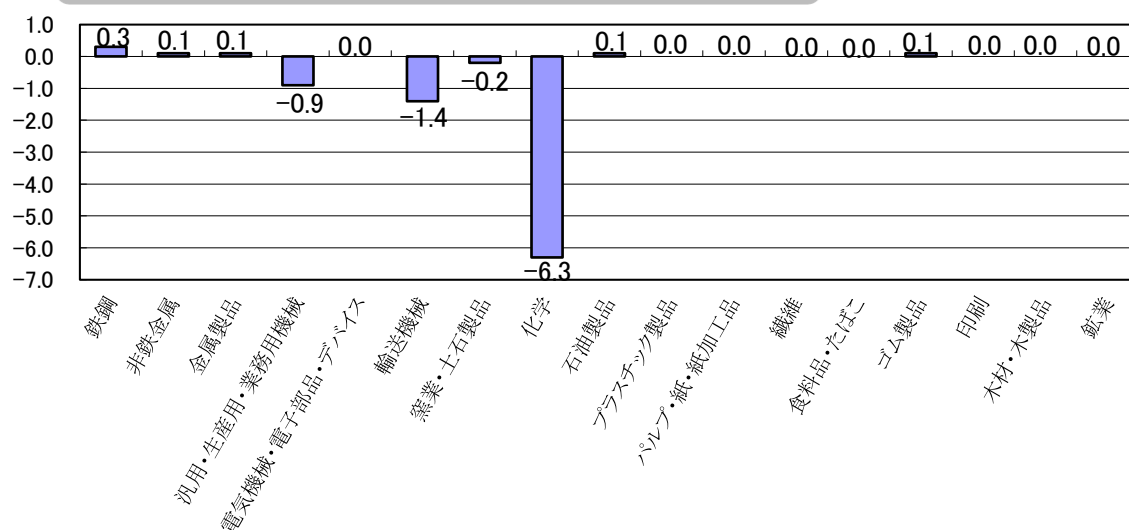
（２）出荷

順位	上昇に寄与した主な業種	前月比(%)	寄与度	低下に寄与した主な業種	前月比(%)	寄与度
1	輸送機械工業	9.5	1.6	化学工業	△ 8.6	△ 3.1
2	鉄鋼業	17.4	1.1	汎用・生産用・業務用機械工業	△ 3.8	△ 0.3
3	石油製品工業	2.8	0.3	電気機械・電子部品・デバイス工業	△ 6.0	△ 0.2
4	窯業・土石製品工業	4.0	0.1	非鉄金属工業	△ 2.1	△ 0.1
5	金属製品工業	7.8	0.1	木材・木製品工業	△ 3.1	△ 0.0

（３）在庫

順位	低下に寄与した主な業種	前月比(%)	寄与度	上昇に寄与した主な業種	前月比(%)	寄与度
1	石油製品工業	△ 25.2	△ 1.1	食料品・たばこ工業	9.3	0.3
2	金属製品工業	△ 4.4	△ 0.2	パルプ・紙・紙加工品工業	7.3	0.2
3	窯業・土石製品工業	△ 2.5	△ 0.1	ゴム製品工業	20.1	0.2
4	電気機械・電子部品・デバイス工業	△ 4.7	△ 0.1	化学工業	0.4	0.2
5	鉄鋼業	△ 0.4	△ 0.0	非鉄金属工業	4.0	0.1

（参考）業種別対前月比寄与度（生産指数）※秘匿業種を除く



秘 匿・・・調査客体数が少ない業種については、秘密保持の観点から非公表とする。

寄与度・・・ある内訳の増減が、全体をどれだけ増減させたかを表す。

$$\text{寄与度} = \frac{(\text{内訳今期の指数値} - \text{内訳前期の指数値}) \times \text{内訳ウエイト} \times 100}{\text{全体前期の指数値} \times \text{全体ウエイト}}$$

※端数処理の関係で単純計算と一致しないケースがある。

山口県鉱工業生産・出荷・在庫指数

令和7年11月

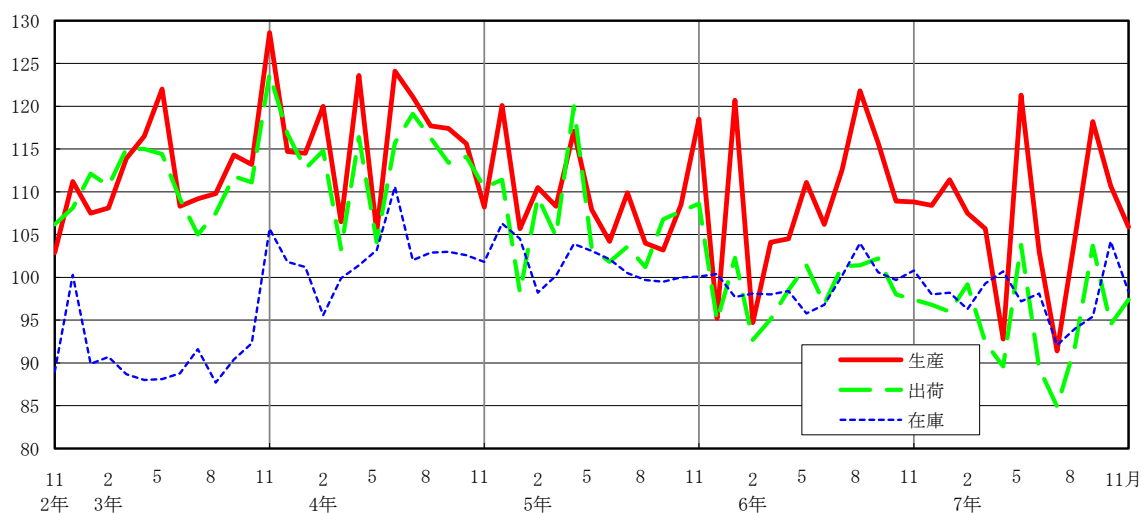
(令和2年=100)

	生産				出荷				在庫			
	原指数		季節調整済指数		原指数		季節調整済指数		原指数		季節調整済指数	
		前年 同月(期) 比(%)		前月(期) 比(%)		前年 同月(期) 比(%)		前月(期) 比(%)		前年 同月(期) 比(%)		前月(期) 比(%)
令和2年	100.0	△ 13.2			100.0	△ 16.2			100.0	△ 1.5		
令和3年	113.9	13.9			112.7	12.7			91.9	△ 8.1		
令和4年	116.0	1.8			112.4	△ 0.3			102.6	11.6		
令和5年	108.1	△ 6.8			105.2	△ 6.4			101.0	△ 1.6		
令和6年	110.0	1.8			99.0	△ 5.9			99.0	△ 2.0		
令和6年Ⅲ期	115.5	12.0	116.7	8.8	100.8	△ 0.2	101.6	2.7	104.0	2.0	101.6	4.7
令和6年Ⅳ期	111.4	1.5	108.7	△ 6.9	101.2	△ 5.4	97.4	△ 4.1	96.3	0.0	99.5	△ 2.1
令和7年Ⅰ期	105.6	0.7	108.2	△ 0.5	94.1	△ 2.2	95.9	△ 1.5	97.9	0.0	97.9	△ 1.6
令和7年Ⅱ期	105.5	△ 2.2	105.7	△ 2.3	93.0	△ 5.0	94.3	△ 1.7	99.6	1.7	98.7	0.8
令和7年Ⅲ期	103.5	△ 10.4	104.7	△ 0.9	92.7	△ 8.0	93.5	△ 0.8	96.1	△ 7.6	93.8	△ 5.0
令和6年 7月	123.3	8.4	112.6	6.0	107.6	2.7	101.3	4.5	101.9	△ 0.1	100.2	3.5
8月	111.0	17.2	121.8	8.2	94.3	△ 0.1	101.4	0.1	106.6	4.7	104.0	3.8
9月	112.2	11.1	115.7	△ 5.0	100.6	△ 3.2	102.2	0.8	103.6	1.5	100.6	△ 3.3
10月	108.4	3.1	108.9	△ 5.9	102.1	△ 5.2	98.0	△ 4.1	97.0	0.0	99.7	△ 0.9
11月	115.9	△ 5.8	108.8	△ 0.1	101.0	△ 10.5	97.4	△ 0.6	97.6	1.7	100.8	1.1
12月	110.0	8.9	108.4	△ 0.4	100.4	0.0	96.8	△ 0.6	94.3	△ 1.8	98.0	△ 2.8
令和7年 1月	101.3	△ 7.7	111.4	2.8	92.3	△ 6.2	96.0	△ 0.8	99.8	0.5	98.2	0.2
2月	106.0	9.2	107.5	△ 3.5	95.4	2.8	99.2	3.3	96.7	△ 1.8	96.3	△ 1.9
3月	109.6	1.6	105.7	△ 1.7	94.5	△ 2.9	92.4	△ 6.9	97.3	1.4	99.3	3.1
4月	105.8	△ 11.2	92.8	△ 12.2	93.3	△ 9.1	89.6	△ 3.0	101.3	2.3	100.7	1.4
5月	109.2	7.5	121.3	30.7	95.2	0.6	103.8	15.8	99.4	1.5	97.2	△ 3.5
6月	101.5	△ 1.5	103.0	△ 15.1	90.5	△ 6.2	89.4	△ 13.9	98.0	1.3	98.1	0.9
7月	100.1	△ 18.8	91.4	△ 11.3	90.2	△ 16.2	84.9	△ 5.0	93.7	△ 8.0	92.1	△ 6.1
8月	93.8	△ 15.5	104.6	14.4	84.0	△ 10.9	91.9	8.2	96.4	△ 9.6	94.0	2.1
9月	116.5	3.8	118.2	13.0	103.8	3.2	103.7	12.8	98.2	△ 5.2	95.4	1.5
10月	110.2	1.7	110.7	△ 6.3	98.4	△ 3.6	94.5	△ 8.9	101.4	4.5	104.2	9.2
11月	108.2	△ 6.6	105.9	△ 4.3	97.4	△ 3.6	97.4	3.1	95.2	△ 2.5	98.3	△ 5.7

(注)在庫の年及び四半期の数値は平均値である。

山口県鉱工業生産・出荷・在庫指数の推移

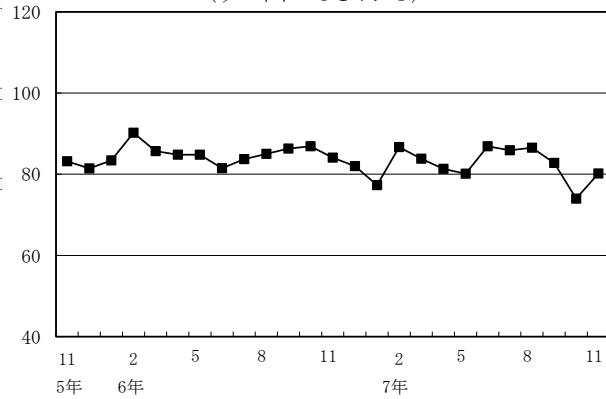
(令和2年=100, 季節調整済指数)



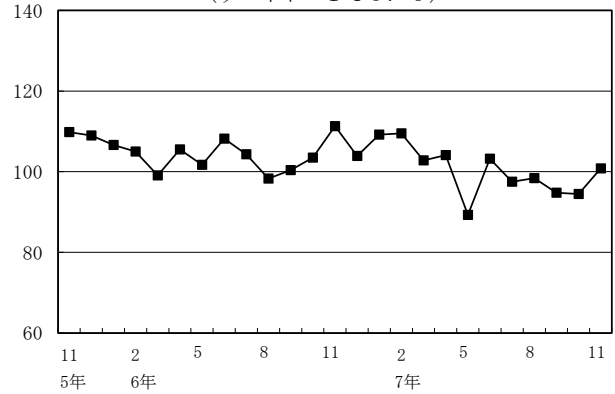
主要業種別生産指数の推移

(令和2年=100, 季節調整済指数)

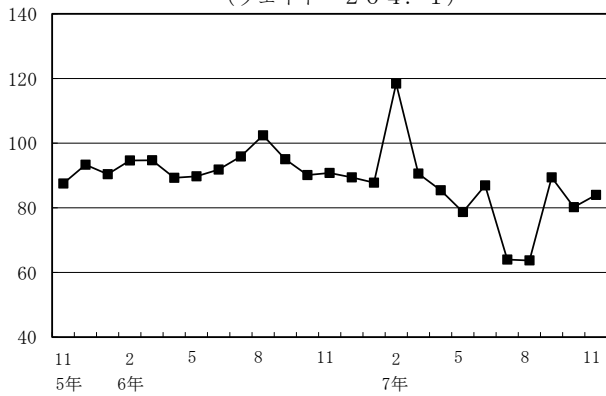
鉄鋼業
(ウェイト=617.5)



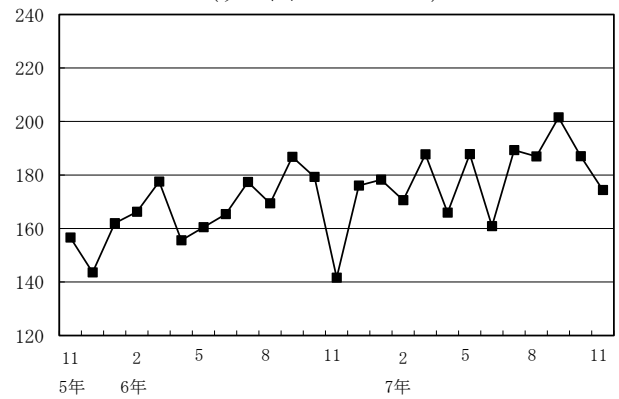
非鉄金属工業
(ウェイト=146.0)



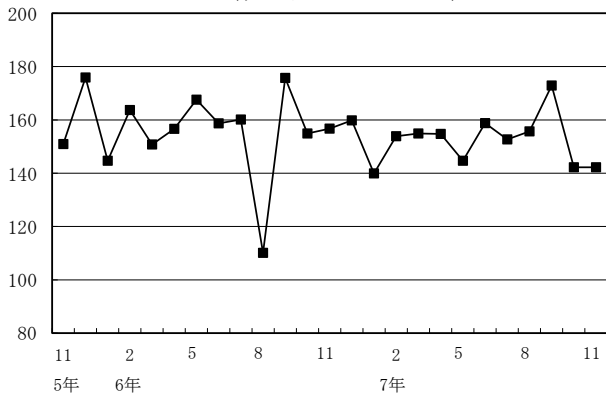
金属製品工業
(ウェイト=204.1)



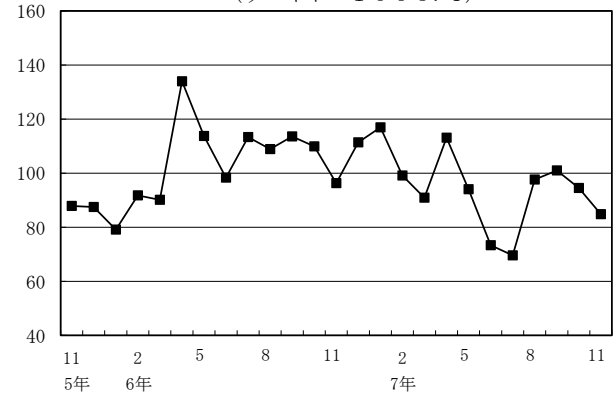
汎用・生産用・業務用機械工業
(ウェイト=799.3)



電気機械・電子部品・デバイス工業
(ウェイト=193.8)

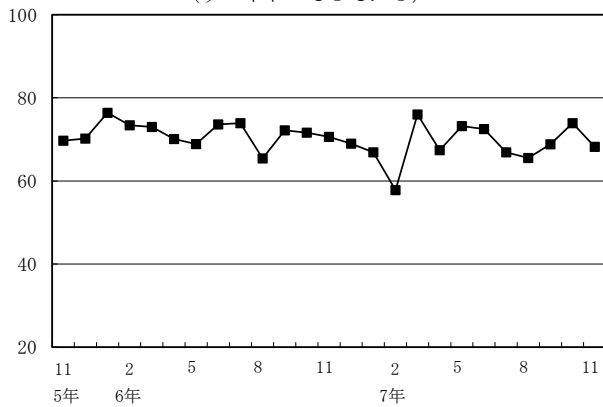


輸送機械工業
(ウェイト=1605.4)

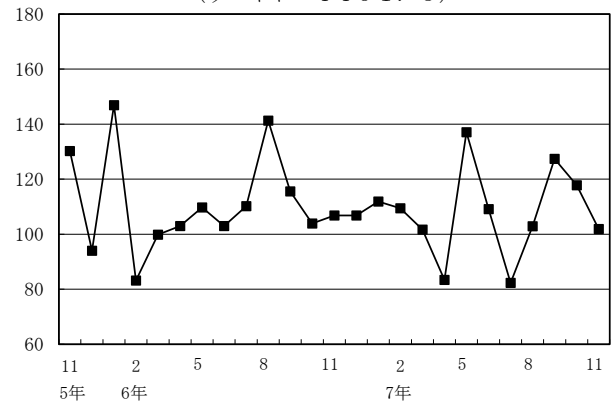


(令和2年＝100, 季節調整済指数)

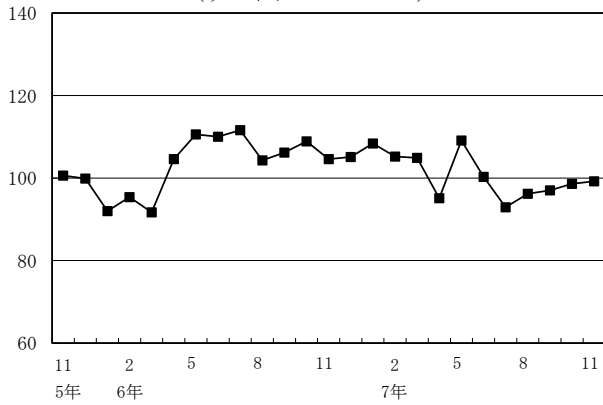
窯業・土石製品工業
(ウェイト＝484.3)



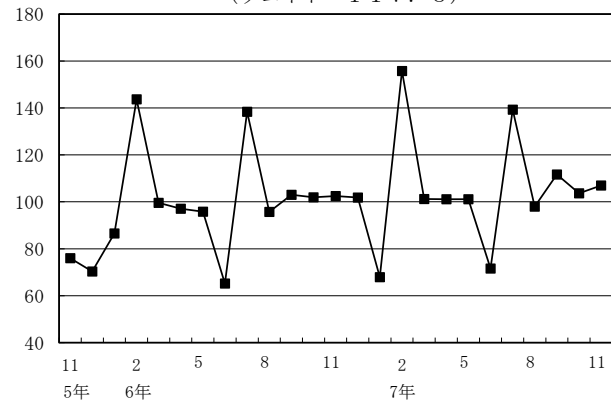
化学工業
(ウェイト＝4401.5)



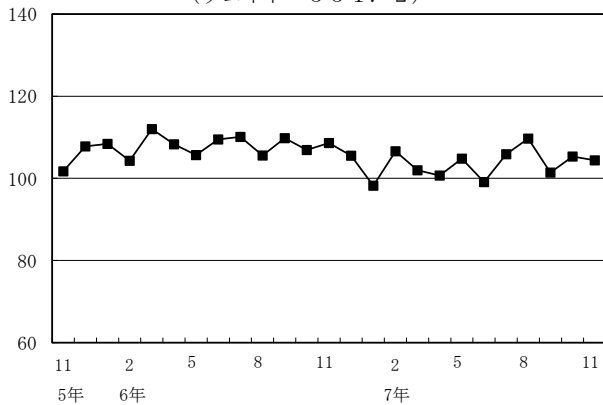
プラスチック製品工業
(ウェイト＝202.5)



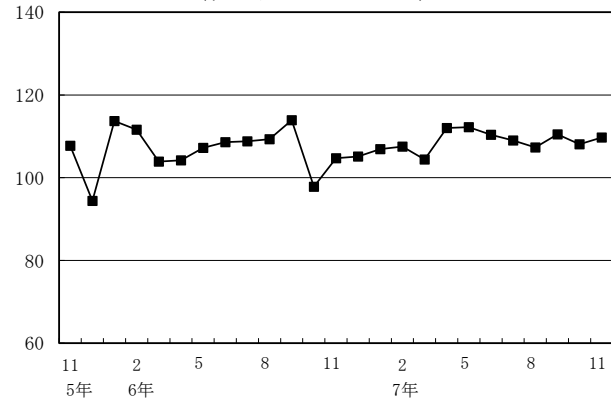
パルプ・紙・紙加工品工業
(ウェイト＝117.8)



食料品・たばこ工業
(ウェイト＝551.2)



ゴム製品工業
(ウェイト＝433.8)



令和7年11月

分類		ウェイト	品目数	原指数			季節調整指数		
				令和7年	令和7年	前年同	令和7年	令和7年	前月比
				10月	11月	月比(%)	10月	11月	(%)
業種分類	鉱工業	10000.0	217	110.2	108.2	△ 6.6	110.7	105.9	△ 4.3
	製造工業	9977.5	214	110.3	108.3	△ 6.6	110.9	106.0	△ 4.4
	鉄鋼業	617.5	17	80.5	78.1	△ 4.9	74.0	80.2	8.4
	非鉄金属工業	146.0	5	86.9	97.7	△ 10.4	94.5	100.8	6.7
	金属製品工業	204.1	11	88.5	81.0	△ 14.3	80.2	84.0	4.7
	汎用・生産用・業務用機械工業	799.3	26	183.3	187.6	17.9	187.0	174.4	△ 6.7
	汎用機械工業	235.4	9	99.2	98.0	△ 0.5	100.5	102.8	2.3
	生産用機械工業	396.9	16	110.3	118.0	14.7	104.9	112.5	7.2
	業務用機械工業	167.0	1	475.3	479.2	26.8	497.4	510.7	2.7
	電気機械・電子部品・デバイス工業	193.8	7	156.1	139.2	△ 11.3	142.2	142.2	0.0
	電気機械工業	60.2	4	X	X	X	X	X	X
	電子部品・デバイス工業	133.6	3	X	X	X	X	X	X
	輸送機械工業	1605.4	7	111.0	84.3	△ 17.1	94.5	84.8	△ 10.3
	窯業・土石製品工業	484.3	13	77.9	64.6	△ 6.1	73.9	68.2	△ 7.7
	化学工業	4401.5	67	105.3	113.4	△ 10.0	117.8	101.9	△ 13.5
	化学肥料	74.2	3	87.2	86.7	12.0	92.3	75.1	△ 18.6
	ソーダ工業製品	84.5	4	105.6	102.9	6.2	112.0	99.8	△ 10.9
	無機薬品・顔料・触媒	189.0	11	86.3	60.1	△ 16.6	82.4	66.5	△ 19.3
	高压ガス	42.6	5	88.8	87.3	△ 4.2	100.3	84.6	△ 15.7
	石油系芳香族	140.6	4	X	X	X	X	X	X
	環式中間物・合成染料	659.8	6	35.6	54.6	17.2	49.9	55.1	10.4
	有機薬品	523.3	14	89.8	94.3	20.1	116.2	94.6	△ 18.6
	プラスチック	656.1	14	85.7	83.5	1.7	98.4	85.0	△ 13.6
	合成ゴム	162.5	1	102.7	107.4	327.9	190.2	165.3	△ 13.1
	塗料・印刷インキ	8.3	2	X	X	X	X	X	X
	医薬品	1603.1	1	152.3	173.8	△ 23.4	155.1	147.9	△ 4.6
	火薬類・農薬	257.5	2	106.4	80.7	△ 14.7	80.3	76.3	△ 5.0
	石油製品工業	105.1	12	71.2	69.3	3.3	60.4	66.3	9.8
	プラスチック製品工業	202.5	6	107.3	104.7	△ 8.0	98.6	99.2	0.6
	パルプ・紙・紙加工品工業	117.8	7	116.8	109.8	△ 1.1	103.6	107.0	3.3
	繊維工業	35.9	8	62.7	56.3	△ 11.2	62.9	63.4	0.8
	食料品・たばこ工業	551.2	19	111.9	108.1	△ 5.3	105.3	104.4	△ 0.9
	ゴム製品工業	433.8	5	114.5	114.6	5.1	108.1	109.7	1.5
	印刷業	49.2	2	82.1	73.2	△ 17.9	82.0	77.4	△ 5.6
	木材・木製品工業	30.1	2	103.1	87.5	△ 8.6	98.0	84.4	△ 13.9
	鉱業	22.5	3	81.6	73.2	0.0	74.8	83.1	11.1
財分	鉱工業	10000.0	230	110.2	108.2	△ 6.6	110.7	105.9	△ 4.3
	最終需要財	4740.4	83	134.4	132.3	△ 14.0	130.9	128.0	△ 2.2
	投資財	1828.0	54	131.0	118.5	1.2	126.6	109.9	△ 13.2
	資本財	1338.8	28	150.8	138.2	3.8	146.5	125.5	△ 14.3
	建設財	489.2	26	76.7	64.6	△ 11.9	72.0	68.8	△ 4.4
	消費財	2912.4	29	136.6	141.0	△ 20.4	133.4	126.7	△ 5.0
	耐久消費財	769.6	5	125.2	98.5	△ 18.3	104.6	96.5	△ 7.7
	非耐久消費財	2142.8	24	140.6	156.3	△ 20.8	142.2	132.6	△ 6.8
	生産財	5259.6	147	88.4	86.6	6.0	93.5	88.4	△ 5.5
	鉱工業用生産財	4571.2	130	86.4	86.2	8.0	93.8	88.8	△ 5.3
その他用生産財									

– 6 –

業種・財分類別出荷指数

令和7年11月

(令和2年=100)

				原指数			季節調整指数			
分類		ウェイト	品目数	令和7年	令和7年	前年同	令和7年	令和7年	前月比	
				10月	11月	月比(%)	10月	11月	(%)	
業種	鉱工業	10000.0	217	98.4	97.4	△ 3.6	94.5	97.4	3.1	
	製造工業	9984.7	214	98.5	97.4	△ 3.6	94.6	97.4	3.0	
	鉄鋼業	892.8	17	70.6	80.1	△ 7.8	67.1	78.8	17.4	
	非鉄金属工業	260.2	5	113.1	106.2	0.5	108.3	106.0	△ 2.1	
	金属製品工業	141.0	11	81.2	79.1	△ 3.7	77.8	83.9	7.8	
	汎用・生産用・業務用機械工業	584.2	26	143.2	147.7	9.3	147.9	142.3	△ 3.8	
	汎用機械工業	196.2	9	77.9	77.5	△ 24.5	90.7	88.2	△ 2.8	
	生産用機械工業	314.0	16	105.7	113.5	15.5	98.7	105.3	6.7	
	業務用機械工業	74.0	1	475.3	479.2	26.8	489.9	510.0	4.1	
	電気機械・電子部品・デバイス工業	176.9	7	164.7	144.9	△ 6.0	149.5	140.5	△ 6.0	
分類	電気機械工業	56.6	4	X	X	X	X	X	X	
	電子部品・デバイス工業	120.3	3	X	X	X	X	X	X	
	輸送機械工業	1804.4	7	100.8	93.6	△ 3.5	87.2	95.5	9.5	
	窯業・土石製品工業	395.2	13	68.1	60.4	△ 1.0	65.5	68.1	4.0	
	化学工業	3103.9	67	103.7	107.4	△ 8.4	108.0	98.7	△ 8.6	
	化学肥料	59.9	3	101.3	105.5	51.8	113.0	109.1	△ 3.5	
	ソーダ工業製品	173.2	4	104.8	108.1	16.0	107.1	97.8	△ 8.7	
	無機薬品・顔料・触媒	141.9	11	88.0	65.9	△ 10.2	90.3	67.2	△ 25.6	
	高压ガス	16.3	5	92.5	81.7	△ 8.0	97.1	86.8	△ 10.6	
	石油系芳香族	135.6	4	X	X	X	X	X	X	
分類	環式中間物・合成染料	410.3	6	53.2	51.7	△ 2.6	61.1	51.8	△ 15.2	
	有機薬品	378.5	14	96.6	87.3	12.1	107.0	83.9	△ 21.6	
	プラスチック	593.7	14	84.1	79.1	1.7	84.2	85.3	1.3	
	合成ゴム	199.4	1	96.1	108.0	23.6	95.1	125.8	32.3	
	塗料・印刷インキ	14.1	2	X	X	X	X	X	X	
	医薬品	885.7	1	152.3	173.8	△ 23.4	152.9	147.4	△ 3.6	
	火薬類・農薬	95.3	2	100.6	81.5	△ 9.8	78.4	84.4	7.7	
	石油製品工業	1307.3	12	68.9	67.6	9.4	68.2	70.1	2.8	
	プラスチック製品工業	220.6	6	109.3	98.4	△ 9.4	96.0	96.8	0.8	
	パルプ・紙・紙加工品工業	145.7	7	111.3	109.0	△ 0.5	103.6	104.5	0.9	
業種	繊維工業	60.6	8	59.6	52.3	△ 13.3	55.4	60.6	9.4	
	食料品・たばこ工業	494.7	19	113.3	109.1	△ 5.8	105.5	105.0	△ 0.5	
	ゴム製品工業	273.5	5	120.8	110.1	5.7	111.5	111.5	0.0	
	印刷業	38.1	2	81.7	72.9	△ 18.0	81.6	79.6	△ 2.5	
	木材・木製品工業	85.6	2	111.2	95.8	△ 7.6	97.1	94.1	△ 3.1	
	鉱業	15.3	3	85.1	77.8	△ 6.2	79.1	83.0	4.9	
	財分	鉱工業	10000.0	230	98.4	97.4	△ 3.6	94.5	97.4	3.1
		最終需要財	4052.0	83	116.1	118.8	△ 10.4	110.8	111.8	0.9
		投資財	1641.0	54	112.3	105.2	△ 2.4	106.7	100.7	△ 5.6
		資本財	1081.7	28	126.9	121.1	0.7	122.2	112.0	△ 8.3
建設財		559.3	26	83.9	74.4	△ 11.3	76.4	78.1	2.2	
消費財		2411.0	29	118.8	128.1	△ 14.3	113.2	117.2	3.5	
耐久消費財		739.9	5	114.0	115.3	0.3	97.2	111.8	15.0	
非耐久消費財		1671.1	24	120.9	133.7	△ 18.8	119.0	114.3	△ 3.9	
生産財		5948.0	147	86.4	82.8	4.3	84.1	84.6	0.6	
鉱工業用生産財		5006.8	130	86.3	84.1	4.9	85.4	85.6	0.2	
その他用生産財	941.2	17	86.5	75.9	0.5	78.5	78.8	0.4		

注. 今月分は速報値。前月分は確報値。

業種・財分類別在庫指数

令和7年11月

(令和2年＝100)

	分類	ウェイト	品目数	原指数			季節調整済指数		
				令和7年 10月	令和7年 11月	前年同 月比(%)	令和7年 10月	令和7年 11月	前月比 (%)
業 種 分 類	鉱工業	10000.0	154	101.4	95.2	△ 2.5	104.2	98.3	△ 5.7
	製造工業	9967.8	151	101.4	95.2	△ 2.4	104.2	98.4	△ 5.6
	鉄鋼業	1140.0	16	97.8	93.8	△ 4.8	94.8	94.4	△ 0.4
	非鉄金属工業	311.5	4	95.8	94.6	△ 13.4	101.0	105.0	4.0
	金属製品工業	432.1	7	125.7	121.8	△ 17.4	120.0	114.7	△ 4.4
	汎用・生産用・業務用機械工業	118.3	2	X	X	X	X	X	X
	汎用機械工業	59.7	1	X	X	X	X	X	X
	生産用機械工業	58.6	1	X	X	X	X	X	X
	業務用機械工業	***	***	***	***	***	***	***	***
	電気機械・電子部品・デバイス工業	41.7	3	724.2	725.4	△ 16.7	759.3	723.7	△ 4.7
	電気機械工業	41.7	3	724.2	725.4	△ 16.7	759.3	723.7	△ 4.7
	電子部品・デバイス工業	***	***	***	***	***	***	***	***
	輸送機械工業	841.4	1	X	X	X	X	X	X
	窯業・土石製品工業	431.8	12	140.5	146.5	37.6	143.2	139.6	△ 2.5
	化学工業	4734.5	63	90.4	87.9	12.3	97.7	98.1	0.4
	化学肥料	226.3	3	79.8	74.2	13.3	83.4	75.1	△ 10.0
	ソーダ工業製品	95.0	4	127.0	115.6	30.9	155.3	146.2	△ 5.9
	無機薬品・顔料・触媒	496.5	10	84.8	82.6	△ 11.8	83.5	84.5	1.2
	高压ガス	3.2	5	200.5	193.4	9.3	211.6	208.8	△ 1.3
	石油系芳香族	198.9	4	X	X	X	X	X	X
	環式中間物・合成染料	679.1	6	63.8	68.2	△ 3.3	74.3	80.4	8.2
	有機薬品	411.5	14	100.4	95.3	△ 3.3	109.8	101.5	△ 7.6
	プラスチック	1510.7	13	98.9	95.8	14.9	106.4	103.3	△ 2.9
	合成ゴム	1045.8	1	94.9	91.5	42.1	100.8	107.8	6.9
	塗料・印刷インキ	5.5	1	X	X	X	X	X	X
	医薬品	***	***	***	***	***	***	***	***
	火薬類・農薬	62.0	2	122.8	118.7	△ 7.0	123.3	103.7	△ 15.9
	石油製品工業	675.6	12	69.1	55.8	△ 25.5	69.0	51.6	△ 25.2
	プラスチック製品工業	146.4	5	88.4	97.1	23.1	97.5	105.5	8.2
	パルプ・紙・紙加工品工業	289.1	7	131.9	135.0	30.4	121.2	130.0	7.3
	繊維工業	244.6	5	27.0	27.3	△ 2.5	25.9	26.4	1.9
	食料品・たばこ工業	320.1	8	116.4	125.9	7.3	120.5	131.7	9.3
	ゴム製品工業	135.0	4	68.0	81.5	△ 5.1	71.2	85.5	20.1
	印刷業	***	***	***	***	***	***	***	***
	木材・木製品工業	105.7	2	109.2	110.3	1.8	113.3	115.4	1.9
	鉱業	32.2	3	102.4	99.2	△ 2.4	100.9	98.8	△ 2.1
財 分 類	鉱工業	10000.0	167	101.4	95.2	△ 2.5	104.2	98.3	△ 5.7
	最終需要財	2234.8	42	116.7	97.9	△ 23.1	114.1	96.9	△ 15.1
	投資財	1033.2	27	127.5	115.3	△ 15.6	129.6	118.7	△ 8.4
	資本財	397.8	6	170.2	140.2	△ 28.9	164.7	140.2	△ 14.9
	建設財	635.4	21	100.8	99.8	1.1	106.3	106.1	△ 0.2
	消費財	1201.6	15	107.3	83.0	△ 30.4	101.0	79.1	△ 21.7
	耐久消費財	667.2	5	152.6	103.1	△ 39.5	139.0	99.5	△ 28.4
	非耐久消費財	534.4	10	50.9	57.9	3.9	50.0	57.2	14.4
	生産財	7765.2	125	97.0	94.4	6.1	101.4	98.8	△ 2.6
	鉱工業用生産財	7034.1	110	98.8	96.0	6.8	103.4	101.6	△ 1.7
	その他用生産財	731.1	15	79.8	78.7	△ 1.6	82.7	75.5	△ 8.7

注. 今月分は速報値。前月分は確報値。