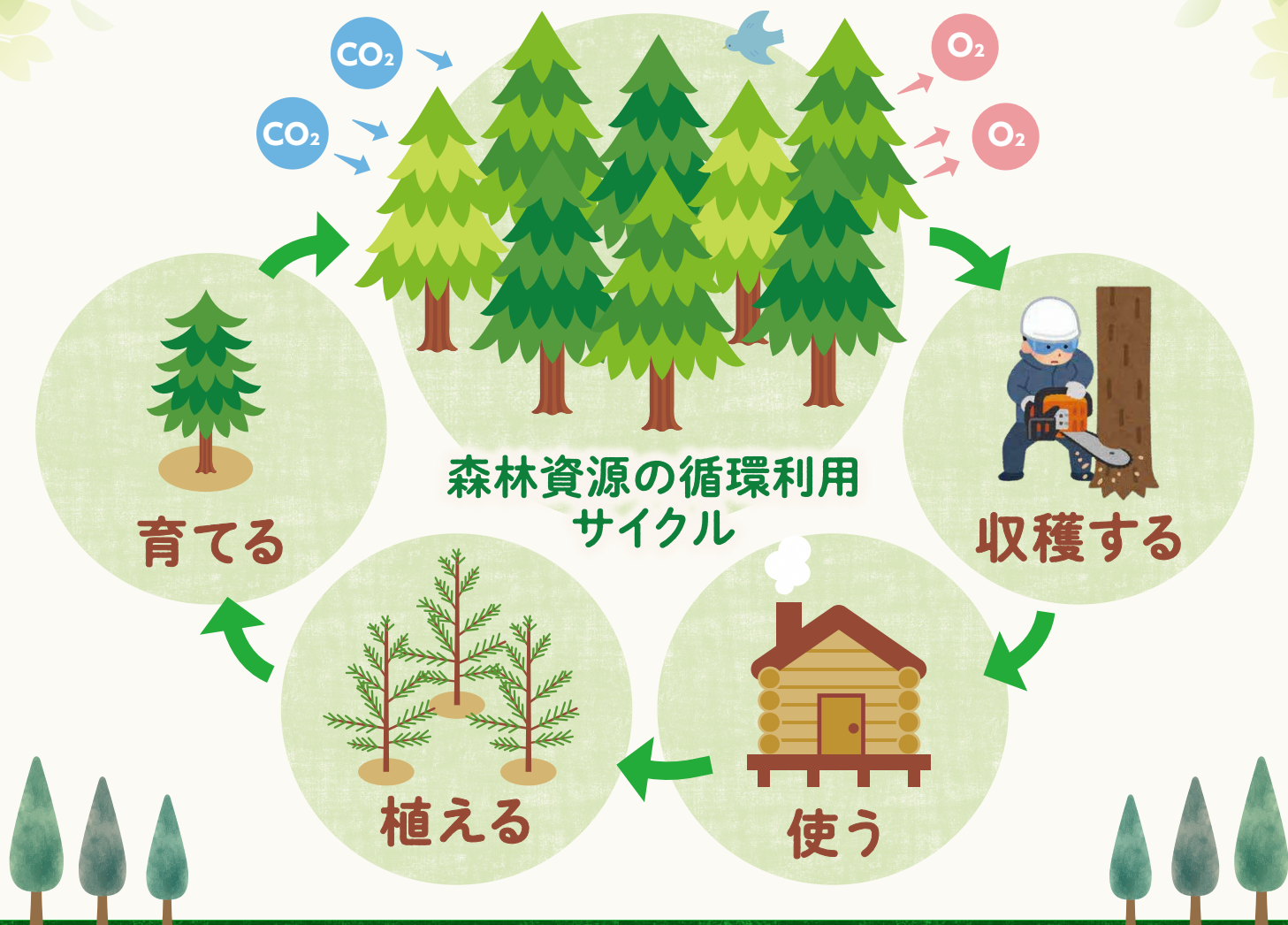


「東ソー苗木基金」が あなたの森づくりを支援します！

～ 再造林の苗木費用の一部を支援～



東ソー苗木基金

令和6年4月に、東ソー株式会社南陽事業所、山口県森林組合連合会及び山口県の三者は「東ソー苗木基金の創設に関する協定書」を締結し、山口県内の森林で伐採された林地残材の有効活用と、伐採後の森林における再造林を促進するため、令和7年4月に「東ソー苗木基金」を創設しました。



支援の趣旨

森林は、水を蓄えたり、山くずれを防いだり、地球温暖化を防止したり、私たちの暮らしに欠かせない大切な役割を果たしています。しかし、木を伐採した後に再び森林を再生するには、多くの費用や手間がかかります。

そこで、東ソー株式会社南陽事業所では「東ソー苗木基金」を積み立て、この基金を活用して**森林所有者の皆さまが再造林する際の苗木費用をサポートします。**

この取り組みを通じて、森林が持つ多様な働きを守りながら、森林資源を循環させ、地域の林業の発展に貢献していきます。

東ソー
苗木基金の
パートナー

東ソー株式会社



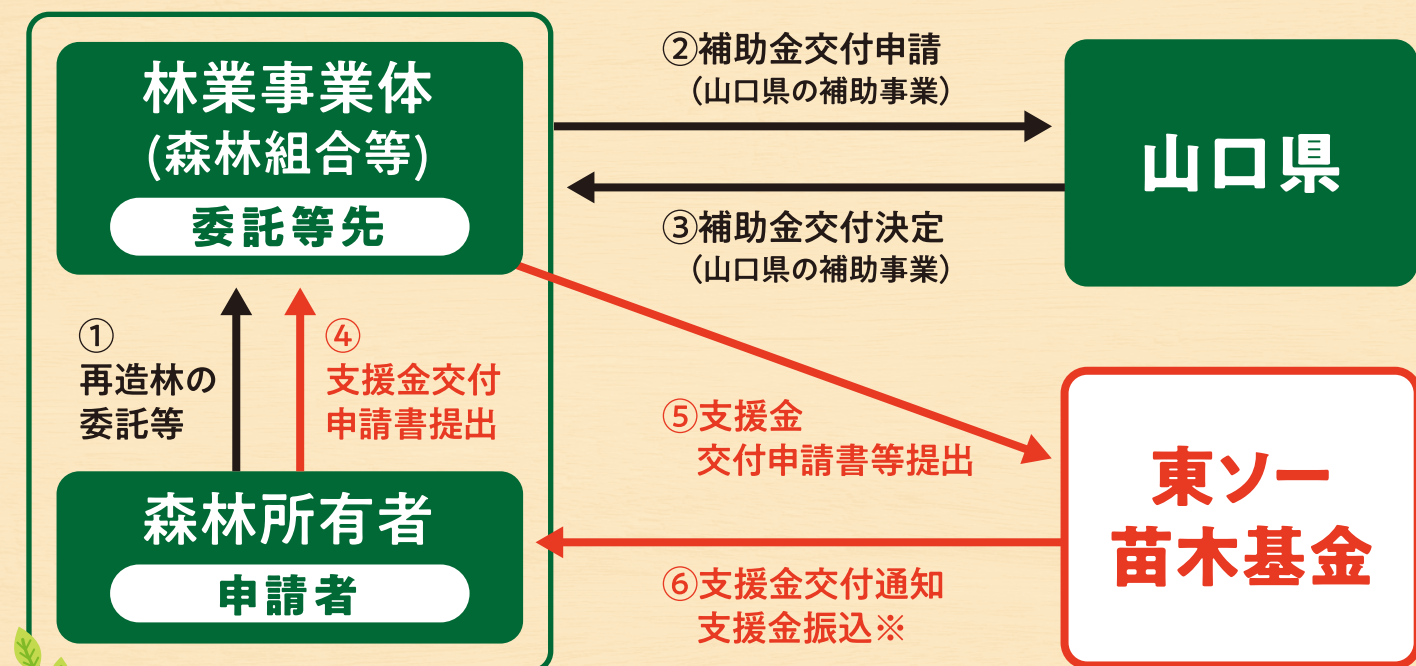
山口県森林組合連合会



和泉産業株式会社



支援金の申請から交付までの流れ



再造林を委託等した林業事業者（森林組合等）を通じて支援金の交付申請をしてください。

※支援対象：山口県の補助事業（造林事業等）を活用し、スギ・ヒノキのコンテナ苗による再造林を行った個人森林所有者

申請期間

山口県の補助事業手続き完了後に申請してください。

◆秋植え：翌年9月末までに申請

◆春植え：当年9月末までに申請

支援金の交付

申請期間終了後、支援金の額が決定しましたら、申請者へ直接通知します。

その後、支援金を指定口座に振り込みます。

支援上限：コンテナ苗と裸苗の価格差の1/2

必要書類

● 森林所有者（申請書）に作成していただくもの

- ◆ 東ソー苗木基金支援金交付申請書
（再造林の内容・口座情報を記入）

● 林業事業者（森林組合等）に用意・提出していただくもの

- ◆ 東ソー苗木基金支援金交付申請書（森林所有者が記入したもの）
- ◆ 山口県補助事業の補助金等の交付の決定が分かるもの
- ◆ 再造林の内容（面積・樹種・植栽密度等）が分かるもの

植栽作業が
効率的に!!



スギのコンテナ苗



お問い合わせ先

東ソー苗木基金事務局（山口県森林組合連合会内）

住所：〒753-0048 山口市駅通り2丁目4番17号

電話番号：083-922-1955 FAX番号：083-922-1979

