

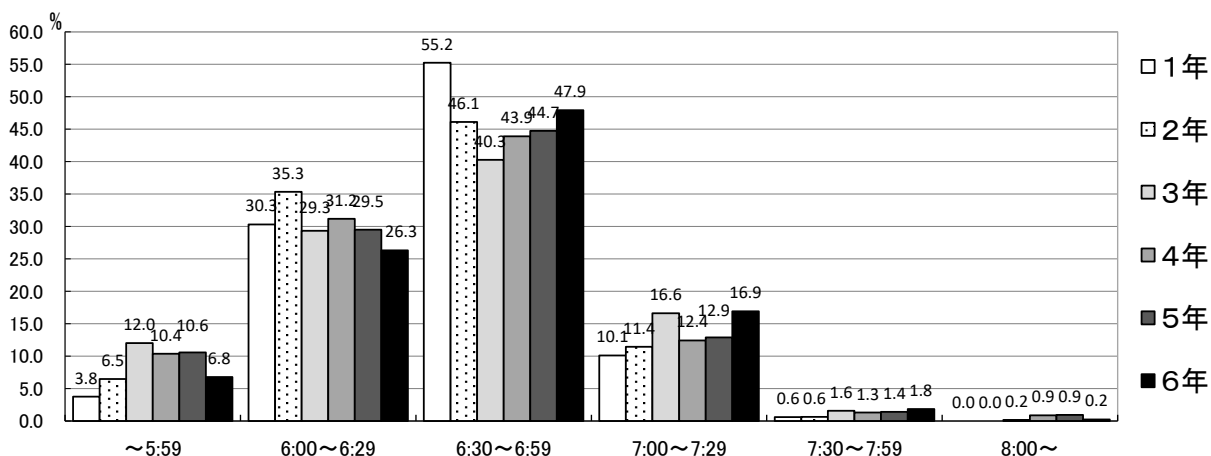
9 生活調査結果

- 【1-1】 学校がある日、朝、何時頃起きますか。
- 【1-2】 学校が休みの日、朝、何時頃起きますか。
- 【 2 】 学校がある日に何時間くらい寝ますか。
- 【3-1】 朝食は、毎日食べますか。
- 【3-2】 朝、食事をしない理由は何ですか。
- 【 4 】 大便是、毎日出ますか。
- 【 5 】 学校での自由時間(中間休み・昼休み)に運動遊びやスポーツをしますか。
- 【 6 】 運動や外遊び(体を動かしての遊び)は好きですか。
- 【 7 】 平日(月～金曜日)に、学校以外で、1日にどのくらいの時間、テレビやDVD、ゲーム機、スマートフォン、パソコンなどの画面を見ていますか。
- 【 8 】 普段、夕食は誰と食べますか。
- 【 9 】 寝る前に、お菓子などを食べますか。
- 【10-1】 夜、何時頃寝ますか。(次の日、学校がある日)
- 【10-2】 夜、何時頃寝ますか。(次の日、学校が休みの日)
- 【11-1】 学校以外で、1ヶ月に本(漫画本を除く)を何冊くらい読みますか。
- 【11-2】 本を読まないのは、なぜですか。
- 【 12 】 家の人から読書をすすめられますか。
- 【 13 】 読書(漫画以外)は好きですか。
- 【 14 】 体育の授業以外に、どれくらい運動や外遊び(体を動かしての遊び)をしていますか。
- 【 15 】 一週間に何日、スポーツ少年団や民間スポーツクラブ(スイミングクラブやテニスクラブなど)に通っていますか。(小学校)
部活動に所属していますか。(中学校)
- 【 16 】 休みの日(土曜日や日曜日)に運動やスポーツ(小学生は体を使った外遊びも含む)をしていますか。
- 【 17 】 運動や外遊び(体を使っての遊び)をする時には、1日どれくらいしますか。
(体育の授業は除く)

【1-1】学校がある日、朝、何時頃起きますか。

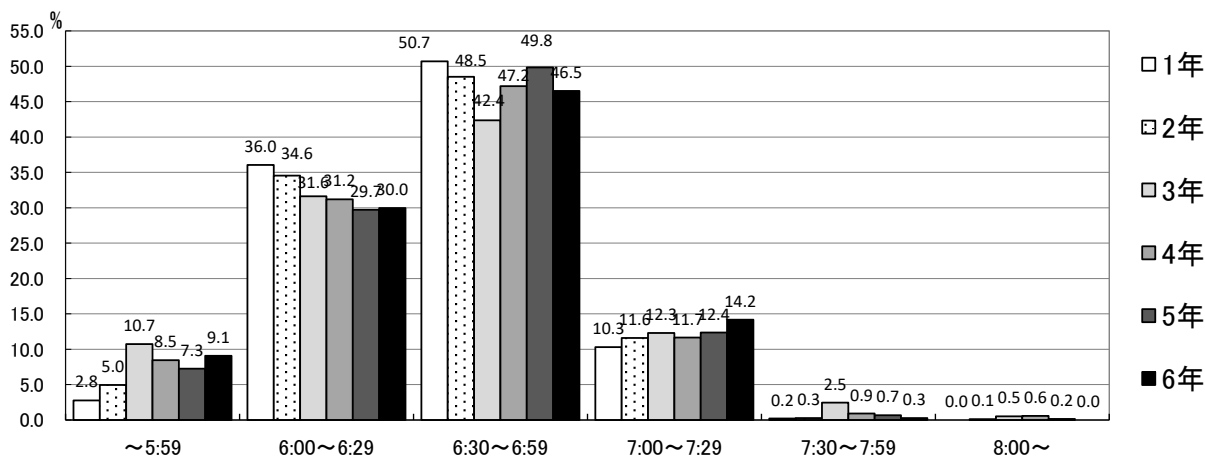
小学校

〔男子〕



時刻	~5:59		6:00~6:29		6:30~6:59		7:00~7:29		7:30~7:59		8:00~		学年別 人数	平均時刻
	人数	%	人数	%	人数	%	人数	%	人数	%	人数	%		
1年	19	3.8	153	30.3	279	55.2	51	10.1	3	0.6	0		505	6:27
2年	51	6.5	278	35.3	363	46.1	90	11.4	5	0.6	0		787	6:25
3年	68	12.0	166	29.3	228	40.3	94	16.6	9	1.6	1	0.2	566	6:25
4年	96	10.4	289	31.2	407	43.9	115	12.4	12	1.3	8	0.9	927	6:25
5年	68	10.6	190	29.5	288	44.7	83	12.9	9	1.4	6	0.9	644	6:25
6年	59	6.8	229	26.3	417	47.9	147	16.9	16	1.8	2	0.2	870	6:29
合計	361	8.4	1305	30.4	1982	46.1	580	13.5	54	1.3	17	0.4	4299	

〔女子〕



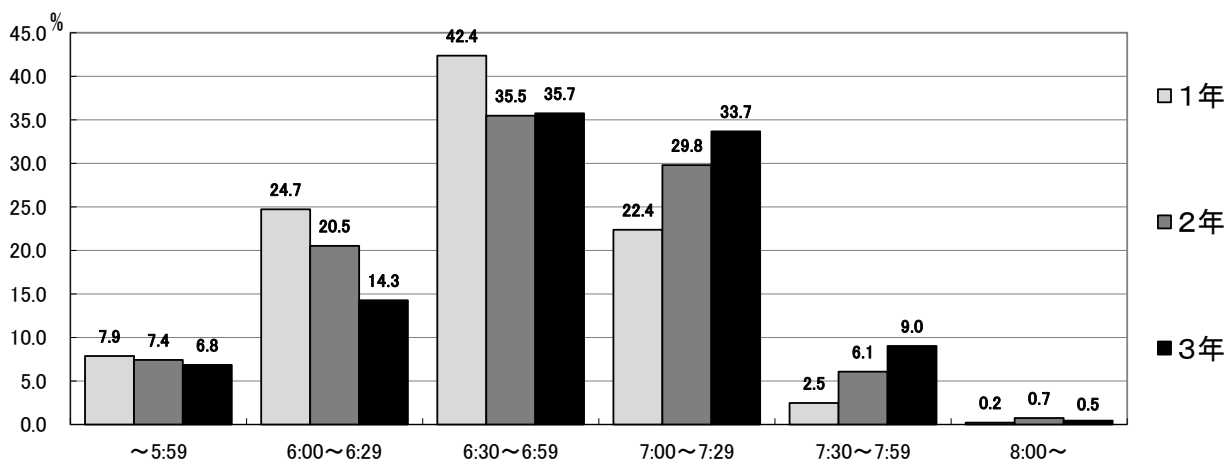
時刻	~5:59		6:00~6:29		6:30~6:59		7:00~7:29		7:30~7:59		8:00~		学年別 人数	平均時刻
	人数	%	人数	%	人数	%	人数	%	人数	%	人数	%		
1年	14	2.8	182	36.0	256	50.7	52	10.3	1	0.2	0		505	6:26
2年	38	5.0	265	34.6	372	48.5	89	11.6	2	0.3	1	0.1	767	6:26
3年	61	10.7	180	31.6	241	42.4	70	12.3	14	2.5	3	0.5	569	6:26
4年	74	8.5	273	31.2	413	47.2	102	11.7	8	0.9	5	0.6	875	6:27
5年	44	7.3	180	29.7	302	49.8	75	12.4	4	0.7	1	0.2	606	6:27
6年	69	9.1	228	30.0	354	46.5	108	14.2	2	0.3	0		761	6:24
合計	300	7.3	1308	32.0	1938	47.5	496	12.1	31	0.8	10	0.2	4083	

学校がある日に「7時までに起きる」と回答した児童の割合は、男子84.9%、女子86.8%(R6:男子86.1%、女子87.4%)で、男女ともに、令和6年度を下回った。平均起床時刻については、学年にかかわらず男女ともに6時30分~7時までが最も多い。

【1-1】学校がある日、朝、何時頃起きますか。

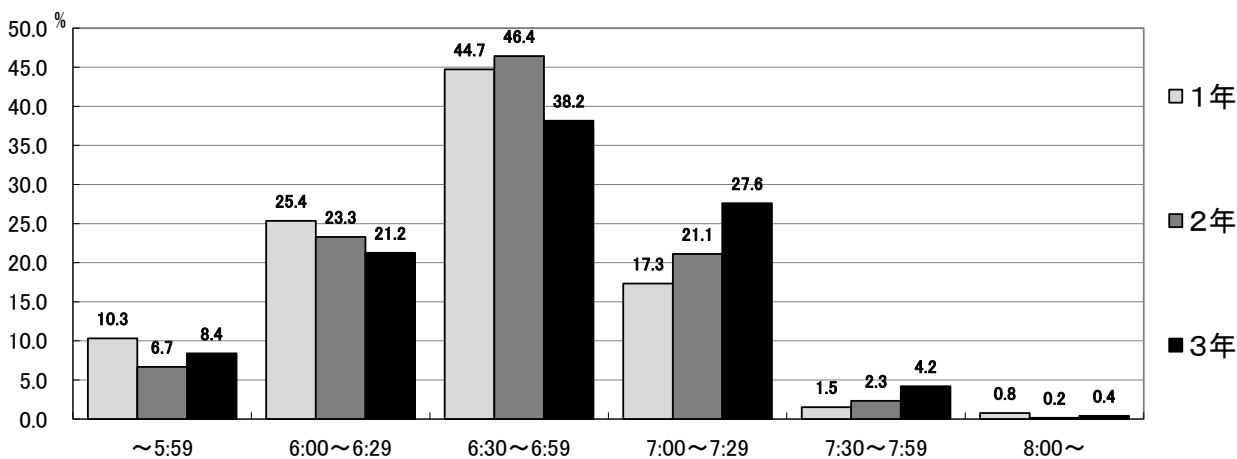
中学校

〔男子〕



時刻	～5:59		6:00～6:29		6:30～6:59		7:00～7:29		7:30～7:59		8:00～		学年別 人数	平均 時刻
	人数	%	人数	%	人数	%	人数	%	人数	%	人数	%		
1年	70	7.9	220	24.7	377	42.4	199	22.4	22	2.5	2	0.2	890	6:31
2年	60	7.4	166	20.5	287	35.5	241	29.8	49	6.1	6	0.7	809	6:37
3年	60	6.8	125	14.3	313	35.7	295	33.7	79	9.0	4	0.5	876	6:45
合計	190	7.4	511	19.8	977	37.9	735	28.5	150	5.8	12	0.5	2575	

〔女子〕



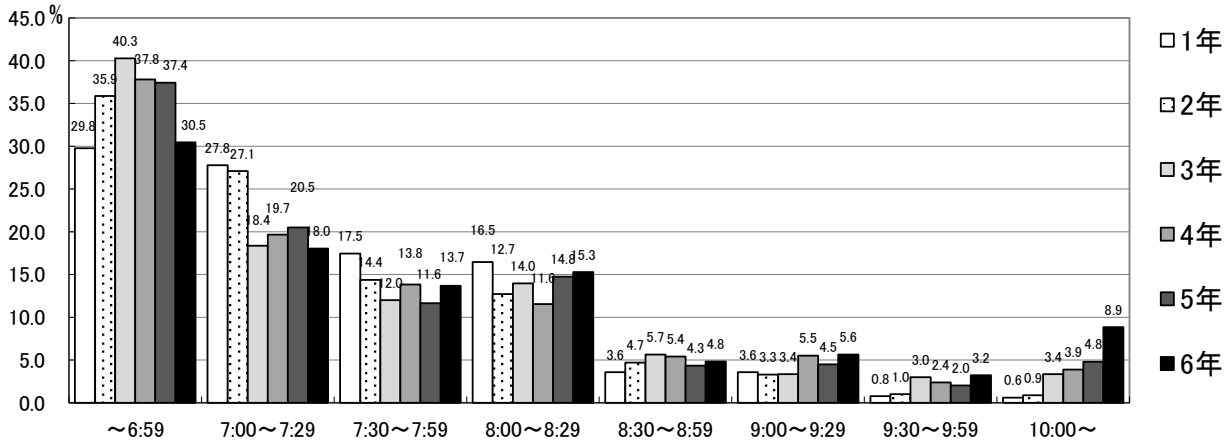
時刻	～5:59		6:00～6:29		6:30～6:59		7:00～7:29		7:30～7:59		8:00～		学年別 人数	平均 時刻
	人数	%	人数	%	人数	%	人数	%	人数	%	人数	%		
1年	81	10.3	199	25.4	351	44.7	136	17.3	12	1.5	6	0.8	785	6:29
2年	43	6.7	150	23.3	299	46.4	136	21.1	15	2.3	1	0.2	644	6:31
3年	62	8.4	157	21.2	282	38.2	204	27.6	31	4.2	3	0.4	739	6:36
合計	186	8.6	506	23.3	932	43.0	476	22.0	58	2.7	10	0.5	2168	

学校がある日に「7時までに起きる」と回答した生徒の割合は、男子65.1%、女子74.9%(R6:男子70.5%、女子77.8%)で、男女ともに令和6年度を下回った。平均起床時刻については、学年にかかわらず男女ともに6時30分～7時までが最も多い。

【1-2】学校が休みの日、朝、何時頃起きますか。

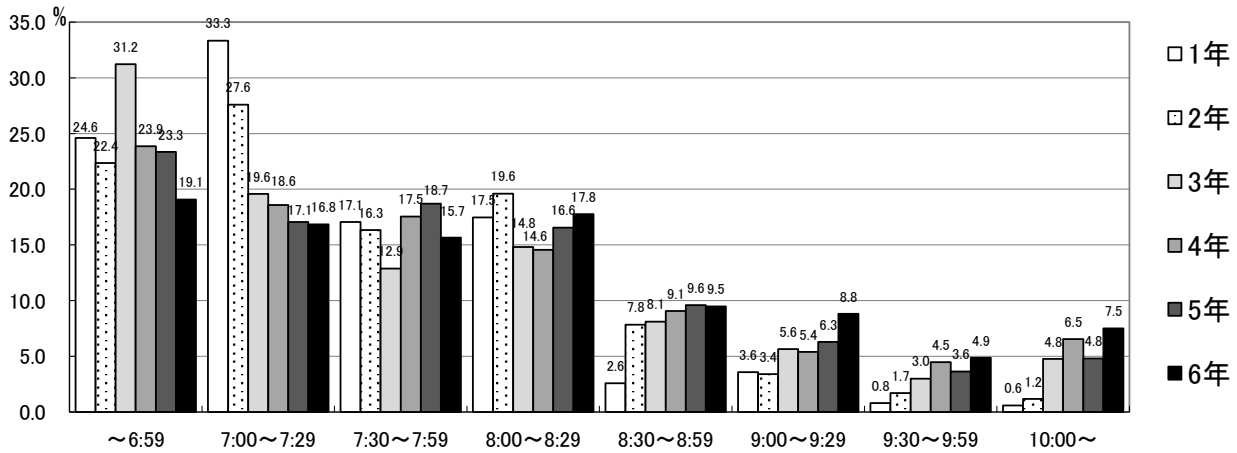
小学校

〔男子〕



時刻	~6:59		7:00~7:29		7:30~7:59		8:00~8:29		8:30~8:59		9:00~9:29		9:30~9:59		10:00~		学年別 人数	平均 時刻
	人数	%	人数	%	人数	%	人数	%	人数	%	人数	%	人数	%	人数	%		
1年	150	29.8	140	27.8	88	17.5	83	16.5	18	3.6	18	3.6	4	0.8	3	0.6	504	7:12
2年	282	35.9	213	27.1	113	14.4	100	12.7	37	4.7	26	3.3	8	1.0	7	0.9	786	7:07
3年	228	40.3	104	18.4	68	12.0	79	14.0	32	5.7	19	3.4	17	3.0	19	3.4	566	7:10
4年	350	37.8	182	19.7	128	13.8	107	11.6	50	5.4	51	5.5	22	2.4	36	3.9	926	7:12
5年	241	37.4	132	20.5	75	11.6	95	14.8	28	4.3	29	4.5	13	2.0	31	4.8	644	7:16
6年	265	30.5	157	18.0	119	13.7	133	15.3	42	4.8	49	5.6	28	3.2	77	8.9	870	7:32
合計	1516	35.3	928	21.6	591	13.8	597	13.9	207	4.8	192	4.5	92	2.1	173	4.0	4296	

〔女子〕



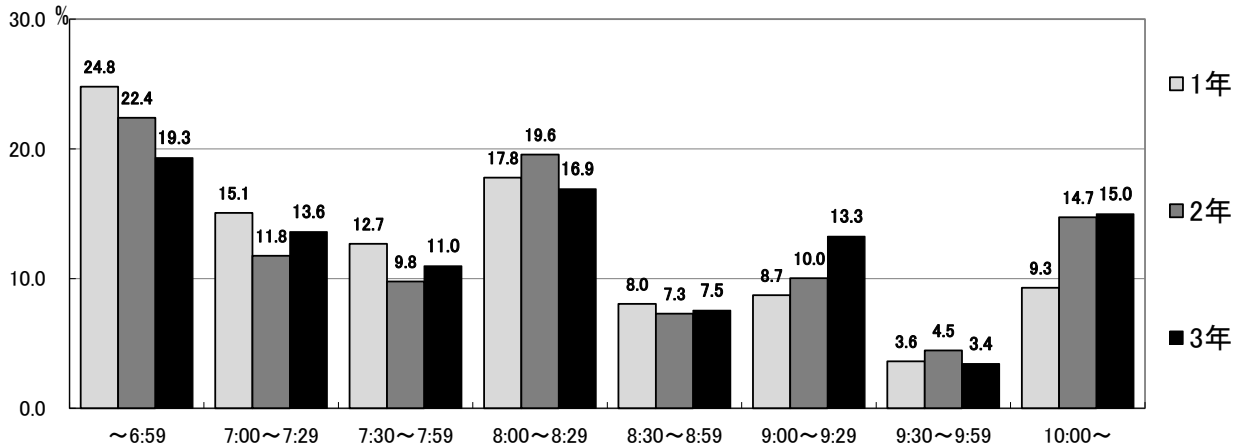
時刻	~6:59		7:00~7:29		7:30~7:59		8:00~8:29		8:30~8:59		9:00~9:29		9:30~9:59		10:00~		学年別 人数	平均 時刻
	人数	%	人数	%	人数	%	人数	%	人数	%	人数	%	人数	%	人数	%		
1年	124	24.6	168	33.3	86	17.1	88	17.5	13	2.6	18	3.6	4	0.8	3	0.6	504	7:13
2年	171	22.4	211	27.6	125	16.3	150	19.6	60	7.8	26	3.4	13	1.7	9	1.2	765	7:22
3年	177	31.2	111	19.6	73	12.9	84	14.8	46	8.1	32	5.6	17	3.0	27	4.8	567	7:25
4年	208	23.9	162	18.6	153	17.5	127	14.6	79	9.1	47	5.4	39	4.5	57	6.5	872	7:41
5年	141	23.3	103	17.1	113	18.7	100	16.6	58	9.6	38	6.3	22	3.6	29	4.8	604	7:39
6年	145	19.1	128	16.8	119	15.7	135	17.8	72	9.5	67	8.8	37	4.9	57	7.5	760	7:50
合計	966	23.7	883	21.7	669	16.4	684	16.8	328	8.1	228	5.6	132	3.2	182	4.5	4072	

学校が休みの日に「7時までに起きる」と回答した児童の割合は、男子が35.3%、女子が23.7%と学校がある日に比べて、大変低くなっている。また、「9時以降に起きる」と回答した児童の割合は、男子10.6%、女子13.3%である。

【1-2】学校が休みの日、朝、何時頃起きますか。

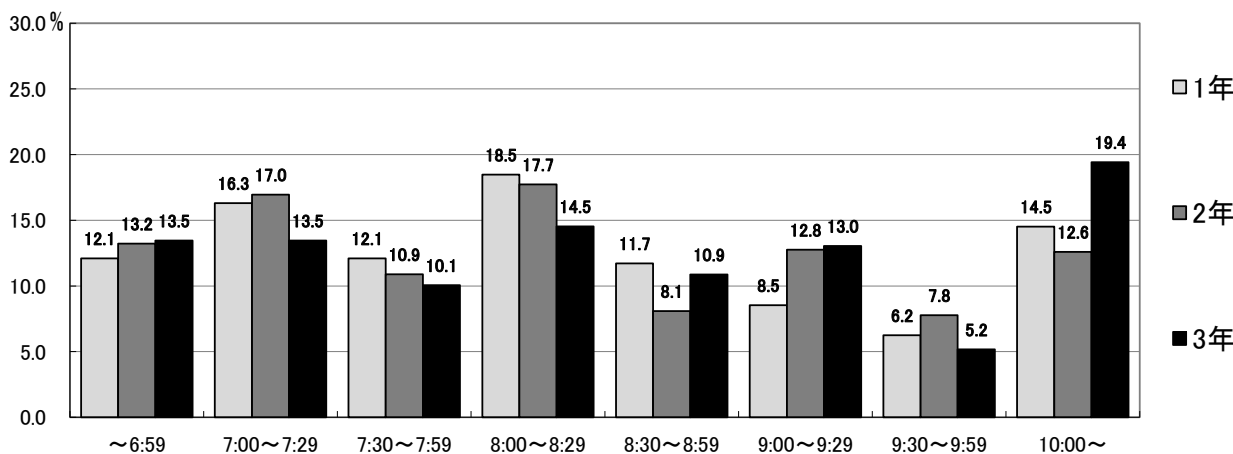
中学校

〔男子〕



時刻	～6:59		7:00～7:29		7:30～7:59		8:00～8:29		8:30～8:59		9:00～9:29		9:30～9:59		10:00～		学年別 人数	平均 時刻
	人数	%	人数	%	人数	%	人数	%	人数	%	人数	%	人数	%				
1年	219	24.8	133	15.1	112	12.7	157	17.8	71	8.0	77	8.7	32	3.6	82	9.3	883	7:45
2年	181	22.4	95	11.8	79	9.8	158	19.6	59	7.3	81	10.0	36	4.5	119	14.7	808	8:01
3年	169	19.3	119	13.6	96	11.0	148	16.9	66	7.5	116	13.3	30	3.4	131	15.0	875	8:06
合計	569	22.2	347	13.5	287	11.2	463	18.0	196	7.6	274	10.7	98	3.8	332	12.9	2566	

〔女子〕



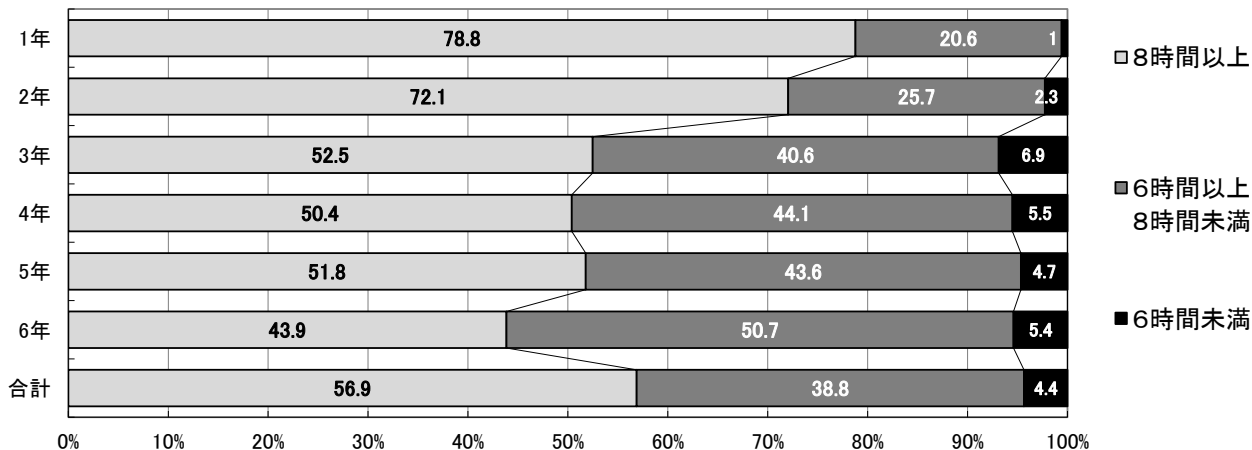
時刻	～6:59		7:00～7:29		7:30～7:59		8:00～8:29		8:30～8:59		9:00～9:29		9:30～9:59		10:00～		学年別 人数	平均 時刻
	人数	%	人数	%	人数	%	人数	%	人数	%	人数	%	人数	%				
1年	95	12.1	128	16.3	95	12.1	145	18.5	92	11.7	67	8.5	49	6.2	114	14.5	785	8:14
2年	85	13.2	109	17.0	70	10.9	114	17.7	52	8.1	82	12.8	50	7.8	81	12.6	643	8:11
3年	99	13.5	99	13.5	74	10.1	107	14.5	80	10.9	96	13.0	38	5.2	143	19.4	736	8:22
合計	279	12.9	336	15.5	239	11.0	366	16.9	224	10.4	245	11.3	137	6.3	338	15.6	2164	

学校が休みの日に「7時までには起きる」と回答した生徒の割合は、男子22.2%、女子12.9%と学校がある日に比べて、大変低くなっている。また、「9時以降に起きる」と回答した生徒の割合は、男子27.4%、女子33.2%である。

【2】学校がある日に何時間くらい寝ますか。

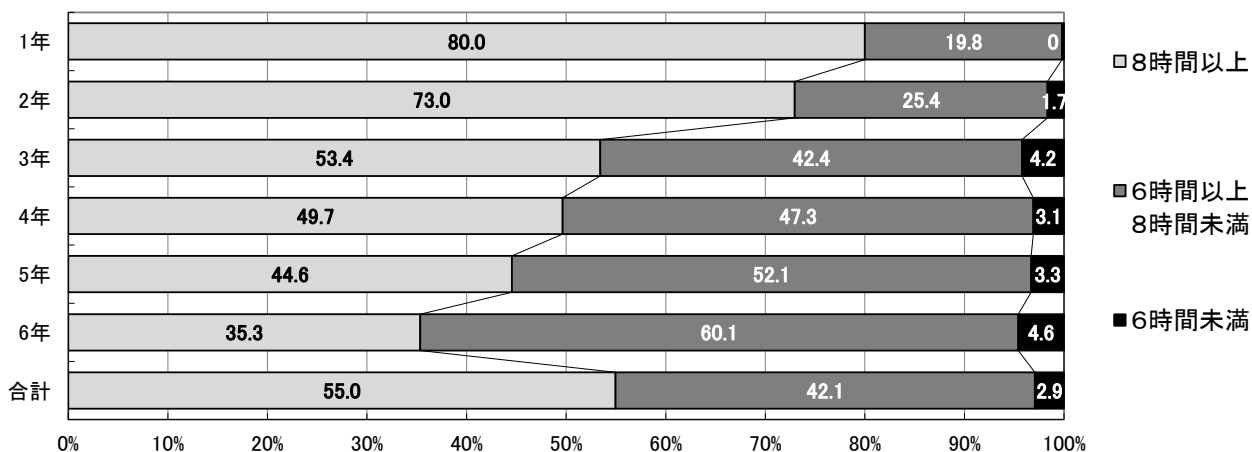
小学校

〔男子〕



時間	8時間以上		6時間以上8時間未満		6時間未満		学年別 人数
	人数	%	人数	%	人数	%	
学年							
1年	397	78.8	104	20.6	3	1	504
2年	575	72.1	205	25.7	18	2.3	798
3年	297	52.5	230	40.6	39	6.9	566
4年	467	50.4	409	44.1	51	5.5	927
5年	334	51.8	281	43.6	30	4.7	645
6年	382	43.9	442	50.7	47	5.4	871
合計	2452	56.9	1671	38.8	188	4.4	4311

〔女子〕



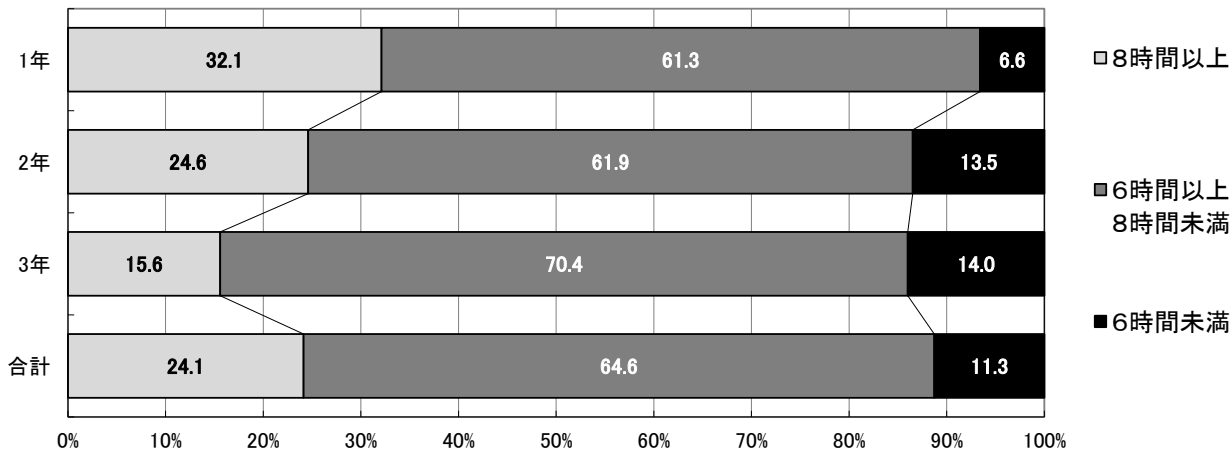
時間	8時間以上		6時間以上8時間未満		6時間未満		学年別 人数
	人数	%	人数	%	人数	%	
学年							
1年	404	80.0	100	19.8	1	0	505
2年	572	73.0	199	25.4	13	1.7	784
3年	304	53.4	241	42.4	24	4.2	569
4年	434	49.7	413	47.3	27	3.1	874
5年	270	44.6	316	52.1	20	3.3	606
6年	269	35.3	457	60.1	35	4.6	761
合計	2253	55.0	1726	42.1	120	2.9	4099

「8時間以上寝る」と回答した児童の割合は、男子56.9%、女子55.0% (R6: 男子55.3%、女子54.6%) で5割を超えている。睡眠時間は学年が上がるにつれて短くなっており、「6時間未満」と回答した児童の割合は、男女ともに3年生で急に大きくなっている。

【2】学校がある日に何時間くらい寝ますか。

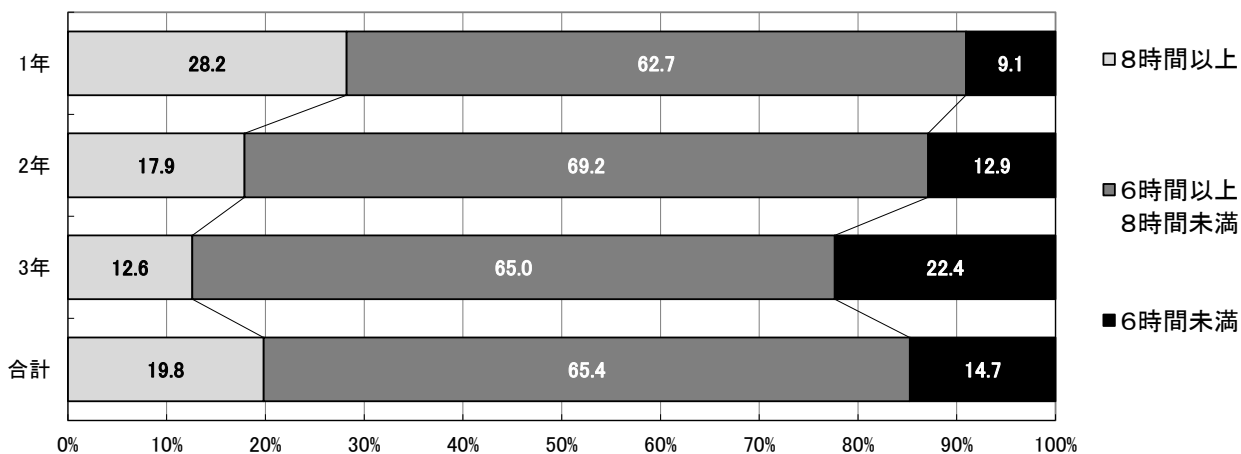
中学校

〔男子〕



時間	8時間以上		6時間以上8時間未満		6時間未満		学年別 人数
	人数	%	人数	%	人数	%	
1年	287	32.1	548	61.3	59	6.6	894
2年	199	24.6	501	61.9	109	13.5	809
3年	137	15.6	619	70.4	123	14.0	879
合計	623	24.1	1668	64.6	291	11.3	2582

〔女子〕



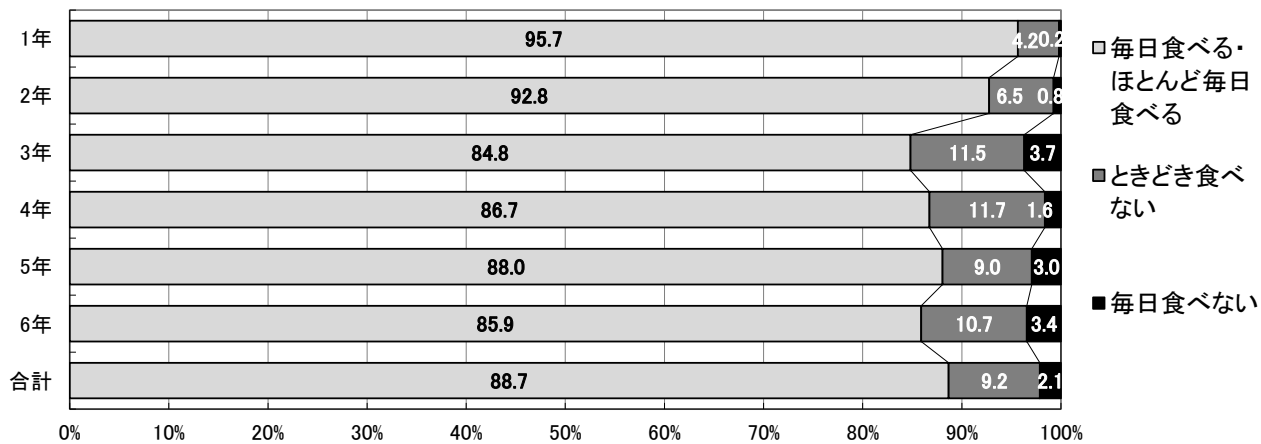
時間	8時間以上		6時間以上8時間未満		6時間未満		学年別 人数
	人数	%	人数	%	人数	%	
1年	221	28.2	491	62.7	71	9.1	783
2年	115	17.9	445	69.2	83	12.9	643
3年	93	12.6	480	65.0	165	22.4	738
合計	429	19.8	1416	65.4	319	14.7	2164

睡眠時間は、「6時間以上8時間未満」と回答した生徒は男子64.6%、女子65.4%(R6:男子62.4%、女子65.0%)で、6割を超えている。小学校同様に学年が上がるにつれて睡眠時間は短くなっている。

【3-1】朝食は、毎日食べますか。

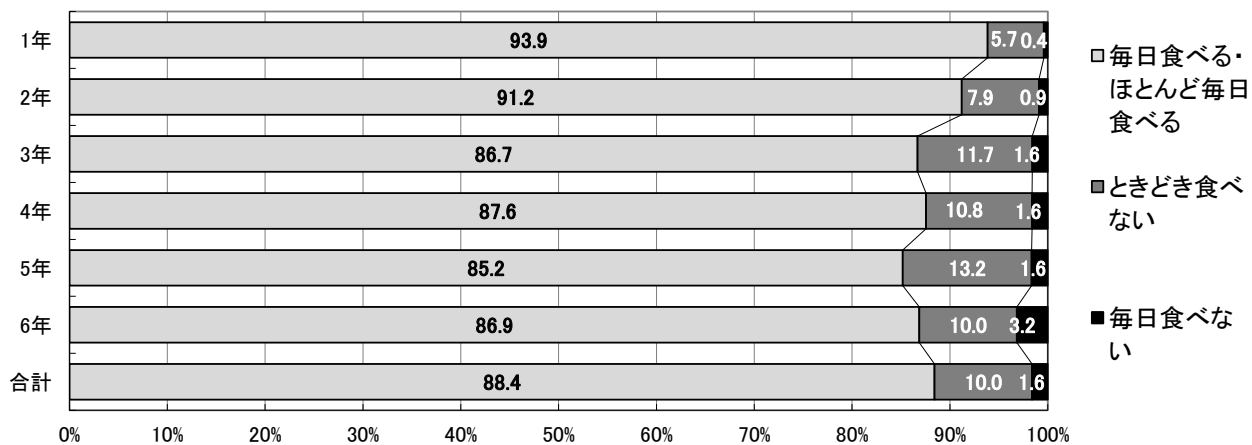
小学校

〔男子〕



学年	朝食 毎日食べる・ほとんど毎日食べる		ときどき食べない		毎日食べない		学年別 人数
	人数	%	人数	%	人数	%	
1年	484	95.7	21	4.2	1	0.2	506
2年	742	92.8	52	6.5	6	0.8	800
3年	481	84.8	65	11.5	21	3.7	567
4年	804	86.7	108	11.7	15	1.6	927
5年	567	88.0	58	9.0	19	3.0	644
6年	749	85.9	93	10.7	30	3.4	872
合計	3827	88.7	397	9.2	92	2.1	4316

〔女子〕



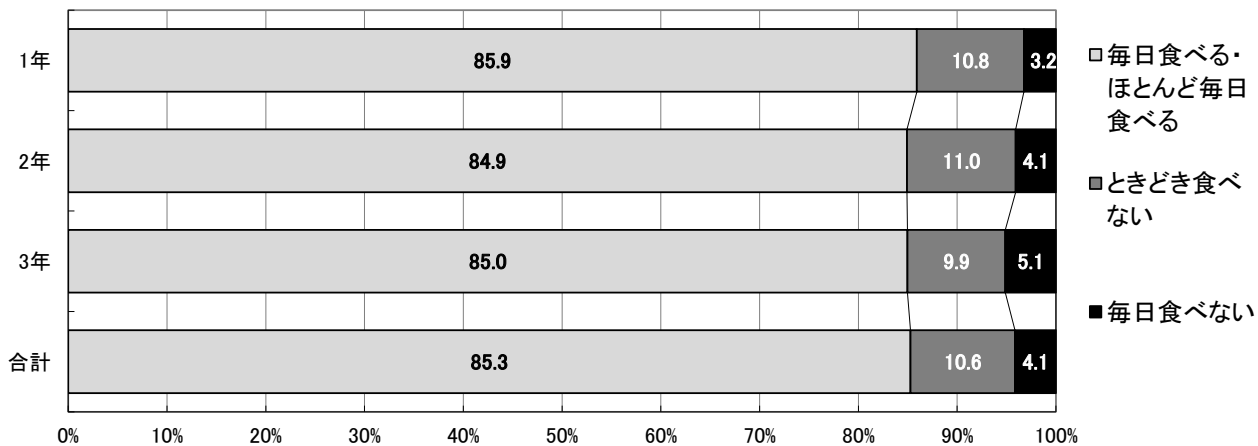
学年	朝食 毎日食べる・ほとんど毎日食べる		ときどき食べない		毎日食べない		学年別 人数
	人数	%	人数	%	人数	%	
1年	474	93.9	29	5.7	2	0.4	505
2年	716	91.2	62	7.9	7	0.9	785
3年	495	86.7	67	11.7	9	1.6	571
4年	767	87.6	95	10.8	14	1.6	876
5年	517	85.2	80	13.2	10	1.6	607
6年	661	86.9	76	10.0	24	3.2	761
合計	3630	88.4	409	10.0	66	1.6	4105

朝食を「毎日食べる・ほとんど毎日食べる」と回答した児童の割合は、男子88.7%、女子88.4%(R6:男子88.1%、女子88.6%)で、およそ9割である。男女ともに「ときどき食べない」と回答した児童の割合が3年生で急に大きくなっている。

【3-1】朝食は、毎日食べますか。

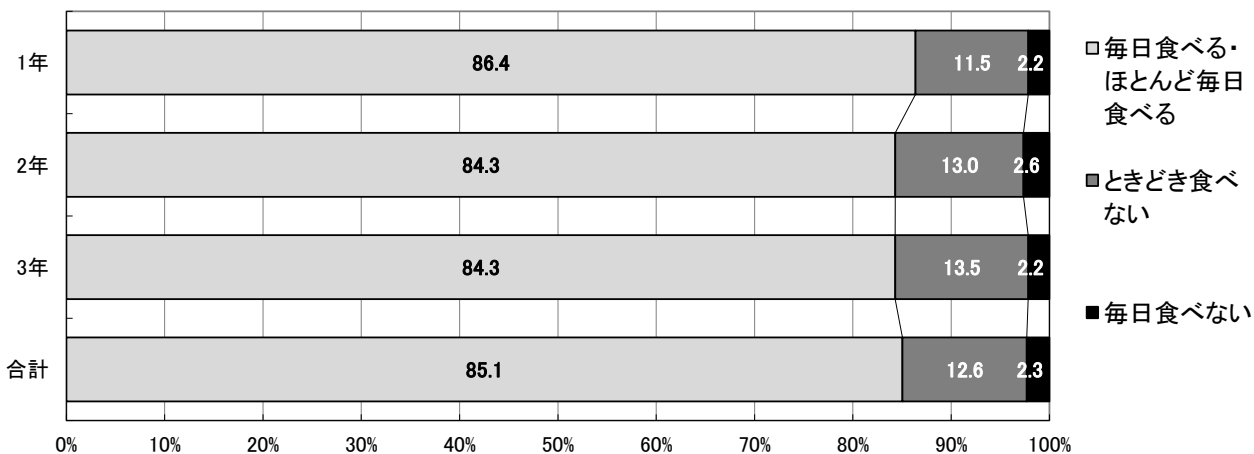
中学校

〔男子〕



学年	朝食 毎日食べる・ほとんど毎日食べる		ときどき食べない		毎日食べない		学年別 人数
	人数	%	人数	%	人数	%	
1年	769	85.9	97	10.8	29	3.2	895
2年	687	84.9	89	11.0	33	4.1	809
3年	746	85.0	87	9.9	45	5.1	878
合計	2202	85.3	273	10.6	107	4.1	2582

〔女子〕



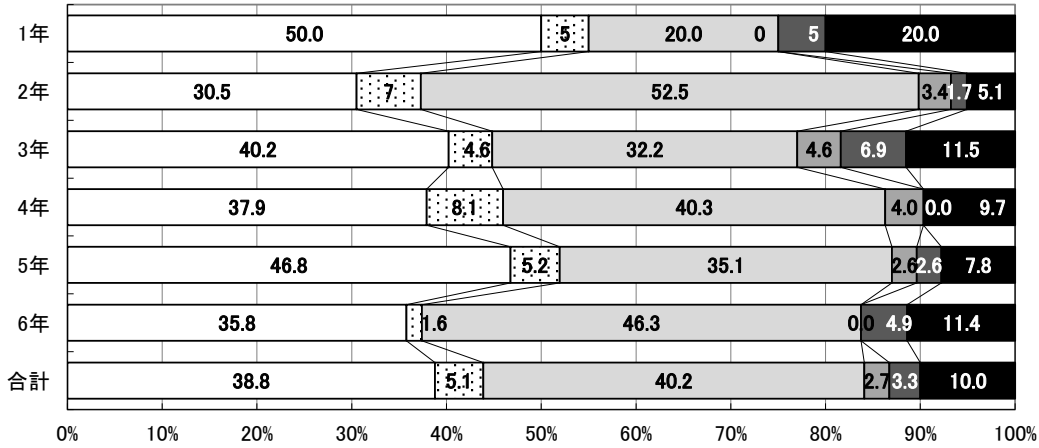
学年	朝食 毎日食べる・ほとんど毎日食べる		ときどき食べない		毎日食べない		学年別 人数
	人数	%	人数	%	人数	%	
1年	678	86.4	90	11.5	17	2.2	785
2年	543	84.3	84	13.0	17	2.6	644
3年	623	84.3	100	13.5	16	2.2	739
合計	1844	85.1	274	12.6	50	2.3	2168

朝食を「毎日食べる・ほとんど毎日食べる」と回答した生徒の割合は、男子85.3%、女子85.1%(R6:男子85.6%、女子83.0%)で、およそ8割である。

【3-2】朝、食事をしない理由は何ですか。

小学校

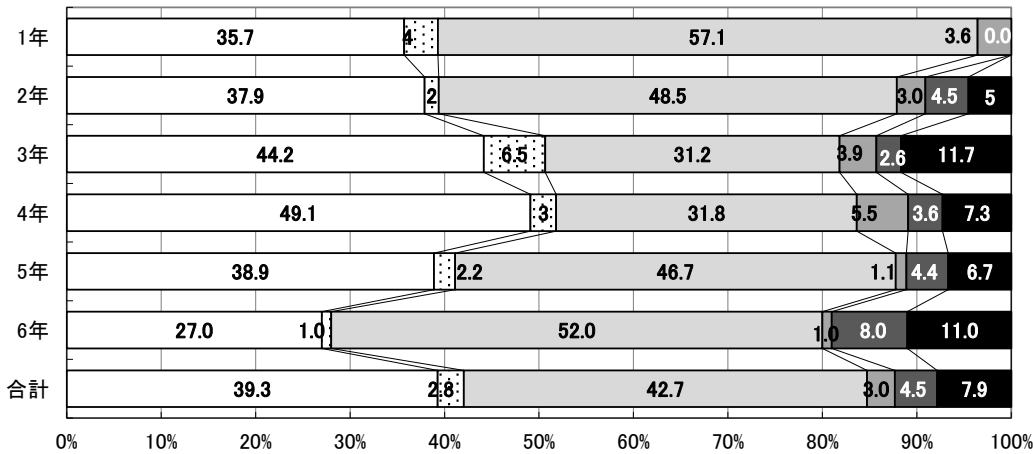
〔男子〕



- 食べる時間がないから
- 家族も食べないから
- 食欲がないから
- 太りたくないから
- 食事が用意されていないから
- その他

理由	食べる時間がないから		家族も食べないから		食欲がないから		太りたくないから		食事が用意されていないから		その他		学年別 人数
	人数	%	人数	%	人数	%	人数	%	人数	%	人数	%	
1年	10	50.0	1	5	4	20.0	0		1	5	4	20.0	20
2年	18	30.5	4	7	31	52.5	2	3.4	1	1.7	3	5.1	59
3年	35	40.2	4	4.6	28	32.2	4	4.6	6	6.9	10	11.5	87
4年	47	37.9	10	8.1	50	40.3	5	4.0	0		12	9.7	124
5年	36	46.8	4	5.2	27	35.1	2	2.6	2	2.6	6	7.8	77
6年	44	35.8	2	1.6	57	46.3	0		6	4.9	14	11.4	123
合計	190	38.8	25	5.1	197	40.2	13	2.7	16	3.3	49	10.0	490

〔女子〕



- 食べる時間がないから
- 家族も食べないから
- 食欲がないから
- 太りたくないから
- 食事が用意されていないから
- その他

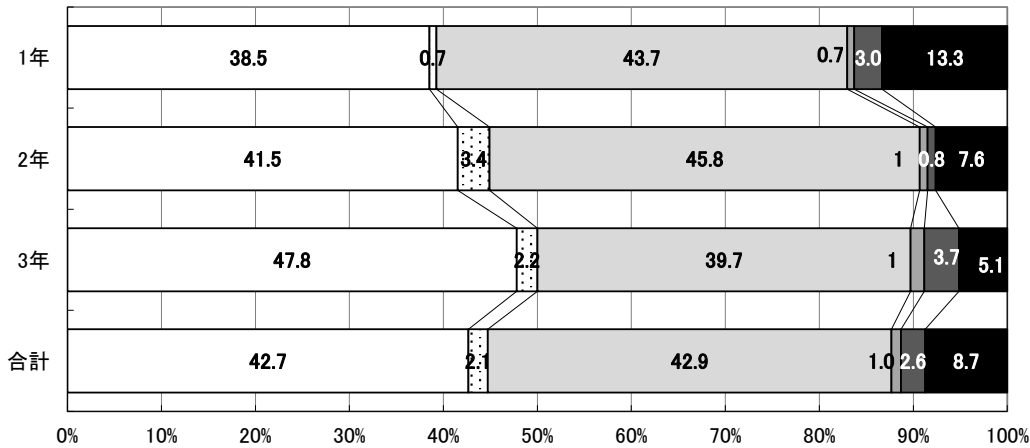
理由	食べる時間がないから		家族も食べないから		食欲がないから		太りたくないから		食事が用意されていないから		その他		学年別 人数
	人数	%	人数	%	人数	%	人数	%	人数	%	人数	%	
1年	10	35.7	1	4	16	57.1	1	3.6	0		0		28
2年	25	37.9	1	2	32	48.5	2	3.0	3	4.5	3	5	66
3年	34	44.2	5	6.5	24	31.2	3	3.9	2	2.6	9	11.7	77
4年	54	49.1	3	3	35	31.8	6	5.5	4	3.6	8	7.3	110
5年	35	38.9	2	2.2	42	46.7	1	1.1	4	4.4	6	6.7	90
6年	27	27.0	1	1.0	52	52.0	1	1.0	8	8.0	11	11.0	100
合計	185	39.3	13	2.8	201	42.7	14	3.0	21	4.5	37	7.9	471

朝、食事をしない理由として、「食べる時間がないから」と「食欲がないから」と回答した児童の割合が男女ともに大きく、合わせると男子79.0%、女子82.0%(R6:男子男子78.3%、女子82.1)である。

【3-2】朝、食事をしない理由は何ですか。

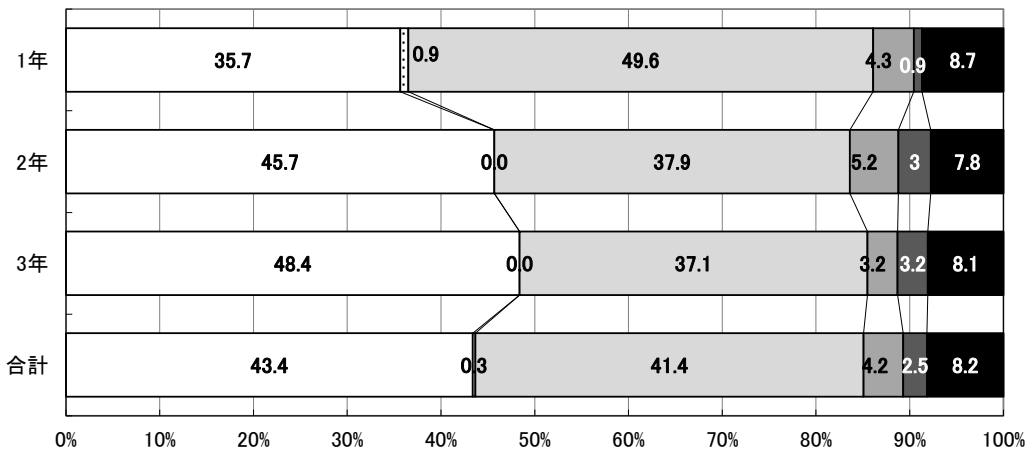
中学校

〔男子〕



理由	食べる時間がないから		家族も食べないから		食欲がないから		太りたくないから		食事が用意されていないから		その他		学年別 人数
	人数	%	人数	%	人数	%	人数	%	人数	%	人数	%	
1年	52	38.5	1	0.7	59	43.7	1	0.7	4	3.0	18	13.3	135
2年	49	41.5	4	3.4	54	45.8	1	1	1	0.8	9	7.6	118
3年	65	47.8	3	2.2	54	39.7	2	1	5	3.7	7	5.1	136
合計	166	42.7	8	2.1	167	42.9	4	1.0	10	2.6	34	8.7	389

〔女子〕



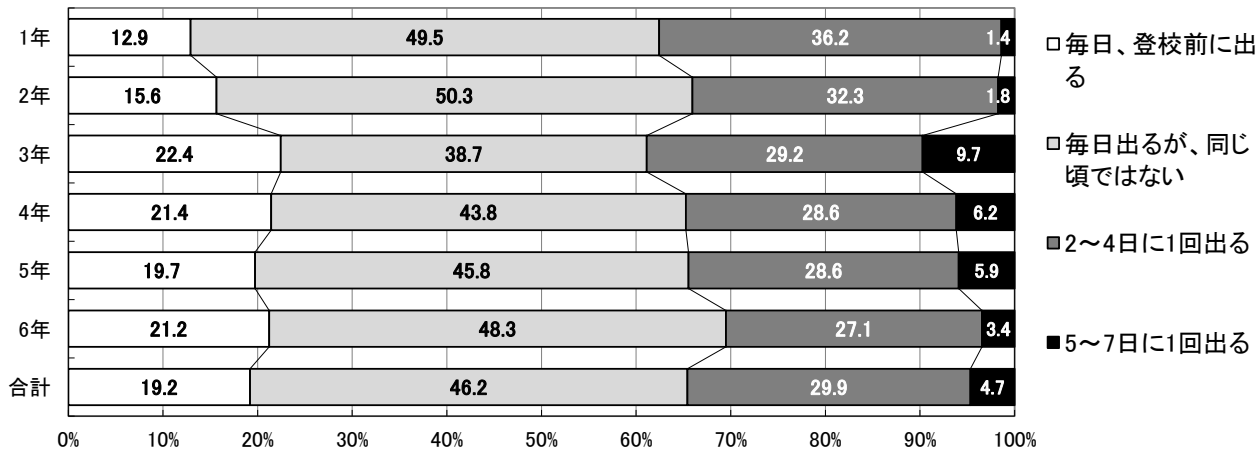
理由	食べる時間がないから		家族も食べないから		食欲がないから		太りたくないから		食事が用意されていないから		その他		学年別 人数
	人数	%	人数	%	人数	%	人数	%	人数	%	人数	%	
1年	41	35.7	1	0.9	57	49.6	5	4.3	1	0.9	10	8.7	115
2年	53	45.7	0		44	37.9	6	5.2	4	3	9	7.8	116
3年	60	48.4	0		46	37.1	4	3.2	4	3.2	10	8.1	124
合計	154	43.4	1	0.3	147	41.4	15	4.2	9	2.5	29	8.2	355

朝、食事をしない理由として、「食べる時間がないから」と「食欲がないから」の2つの割合が大きく、合わせると男子85.6%、女子84.8% (R6: 男子82.7%、女子85.7%) でおおよそ8割である。

【4】大便是、毎日出ますか。

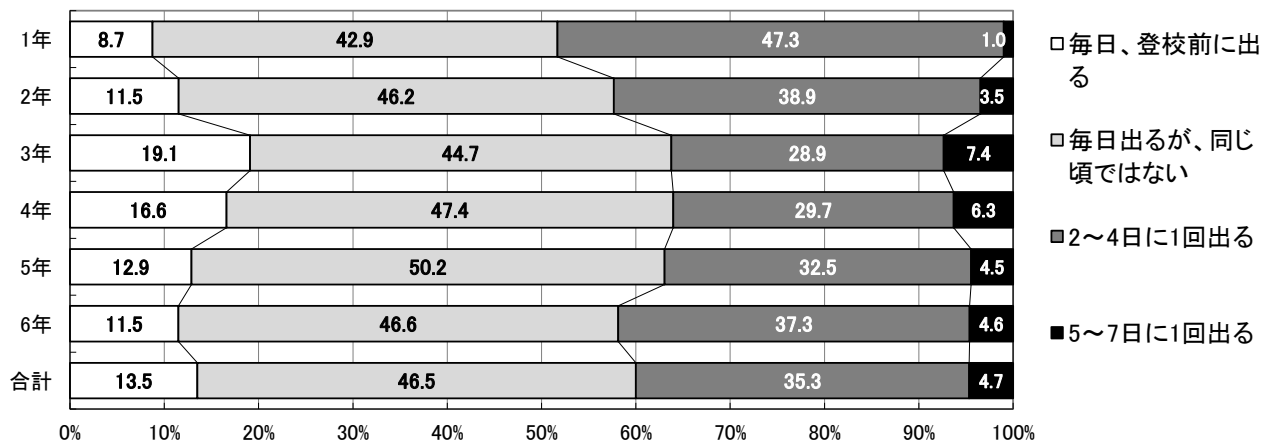
小学校

〔男子〕



学年	毎日、登校前に出る		毎日出るが、同じ頃ではない		2～4日に1回出る		5～7日に1回出る		学年別 人数
	人数	%	人数	%	人数	%	人数	%	
1年	65	12.9	249	49.5	182	36.2	7	1.4	503
2年	125	15.6	402	50.3	258	32.3	14	1.8	799
3年	127	22.4	219	38.7	165	29.2	55	9.7	566
4年	198	21.4	405	43.8	264	28.6	57	6.2	924
5年	127	19.7	295	45.8	184	28.6	38	5.9	644
6年	185	21.2	421	48.3	236	27.1	30	3.4	872
合計	827	19.2	1991	46.2	1289	29.9	201	4.7	4308

〔女子〕



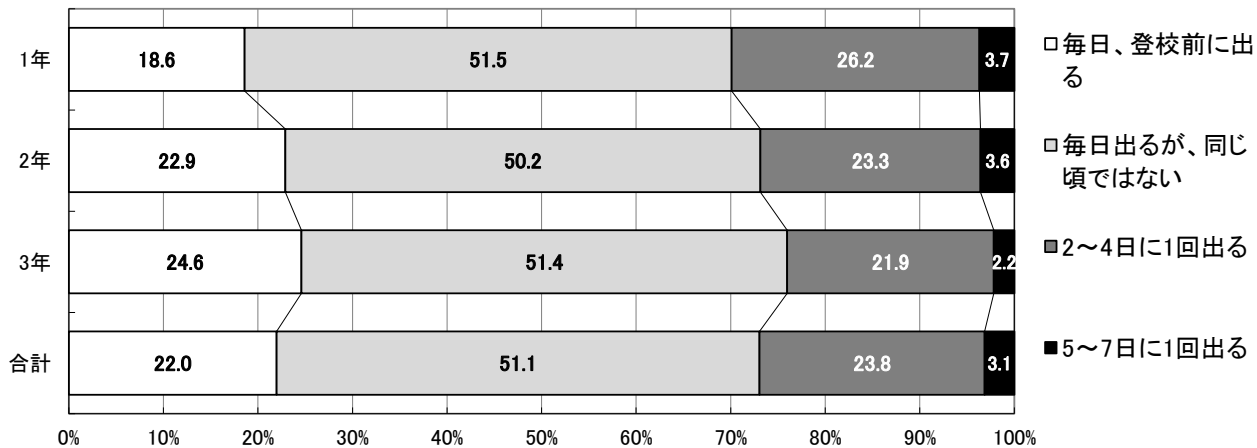
学年	毎日、登校前に出る		毎日出るが、同じ頃ではない		2～4日に1回出る		5～7日に1回出る		学年別 人数
	人数	%	人数	%	人数	%	人数	%	
1年	44	8.7	216	42.9	238	47.3	5	1.0	503
2年	90	11.5	361	46.2	304	38.9	27	3.5	782
3年	109	19.1	255	44.7	165	28.9	42	7.4	571
4年	145	16.6	414	47.4	260	29.7	55	6.3	874
5年	78	12.9	304	50.2	197	32.5	27	4.5	606
6年	87	11.5	353	46.6	282	37.3	35	4.6	757
合計	553	13.5	1903	46.5	1446	35.3	191	4.7	4093

「毎日出る」と回答した児童の割合は、男子65.4%、女子60.0%である。「5～7日に1回出る」と回答した児童の割合は、3年生で急に大きくなり、これまでと同じ傾向である。

【4】大便是、毎日出ますか。

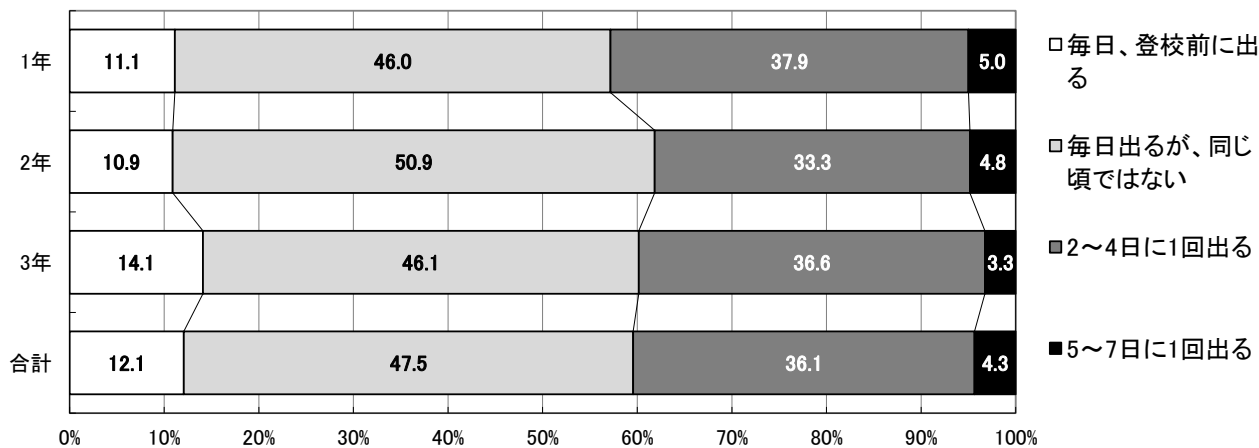
中学校

〔男子〕



学年	毎日、登校前が出る		毎日出るが、同じ頃ではない		2～4日に1回出る		5～7日に1回出る		学年別 人数
	人数	%	人数	%	人数	%	人数	%	
1年	166	18.6	460	51.5	234	26.2	33	3.7	893
2年	185	22.9	406	50.2	188	23.3	29	3.6	808
3年	215	24.6	449	51.4	191	21.9	19	2.2	874
合計	566	22.0	1315	51.1	613	23.8	81	3.1	2575

〔女子〕



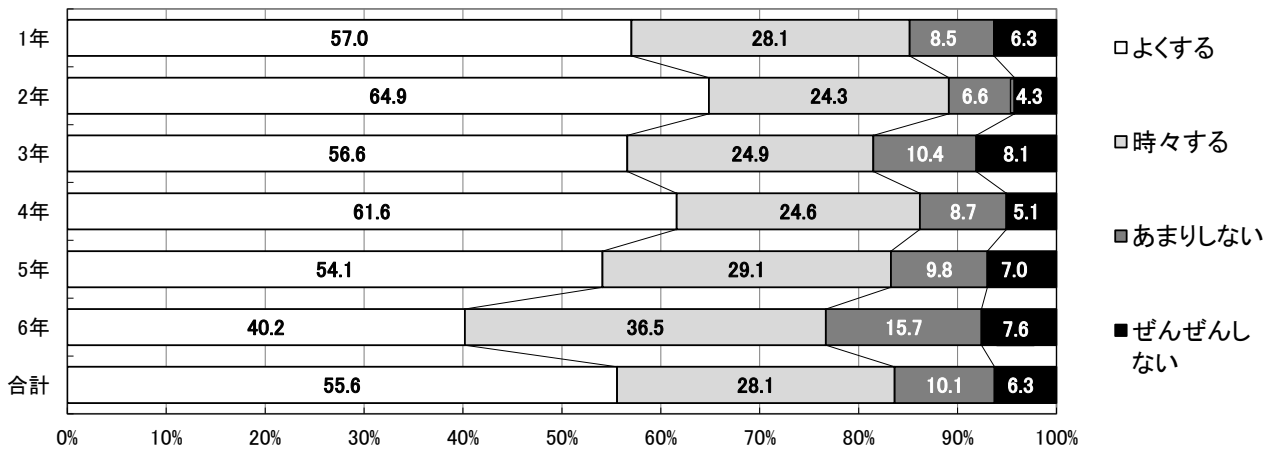
学年	毎日、登校前が出る		毎日出るが、同じ頃ではない		2～4日に1回出る		5～7日に1回出る		学年別 人数
	人数	%	人数	%	人数	%	人数	%	
1年	87	11.1	360	46.0	296	37.9	39	5.0	782
2年	70	10.9	327	50.9	214	33.3	31	4.8	642
3年	104	14.1	340	46.1	270	36.6	24	3.3	738
合計	261	12.1	1027	47.5	780	36.1	94	4.3	2162

「毎日出る」と回答した生徒の割合は、男子73.1%、女子59.6%で男子の方が女子より大きくなっている。これは、これまでと同じ傾向である。毎日出ない生徒の割合は、女子は40.4%と約4割である。

【5】学校での自由時間(中間休み・昼休み)に運動遊びやスポーツをしますか。

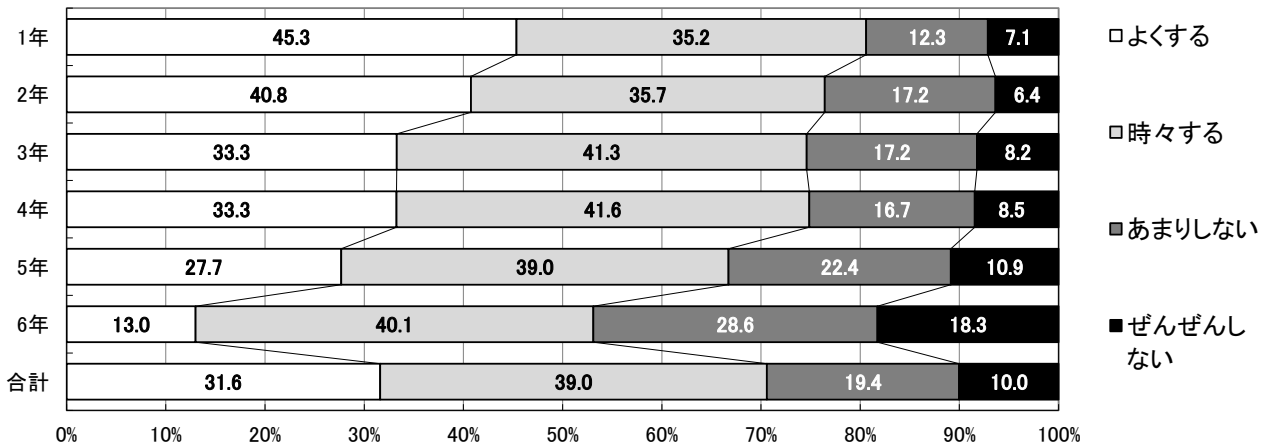
小学校

〔男子〕



運動 学年	よくする		時々する		あまりしない		ぜんぜんしない		学年別 人数
	人数	%	人数	%	人数	%	人数	%	
1年	288	57.0	142	28.1	43	8.5	32	6.3	505
2年	519	64.9	194	24.3	53	6.6	34	4.3	800
3年	321	56.6	141	24.9	59	10.4	46	8.1	567
4年	571	61.6	228	24.6	81	8.7	47	5.1	927
5年	349	54.1	188	29.1	63	9.8	45	7.0	645
6年	350	40.2	318	36.5	137	15.7	66	7.6	871
合計	2398	55.6	1211	28.1	436	10.1	270	6.3	4315

〔女子〕



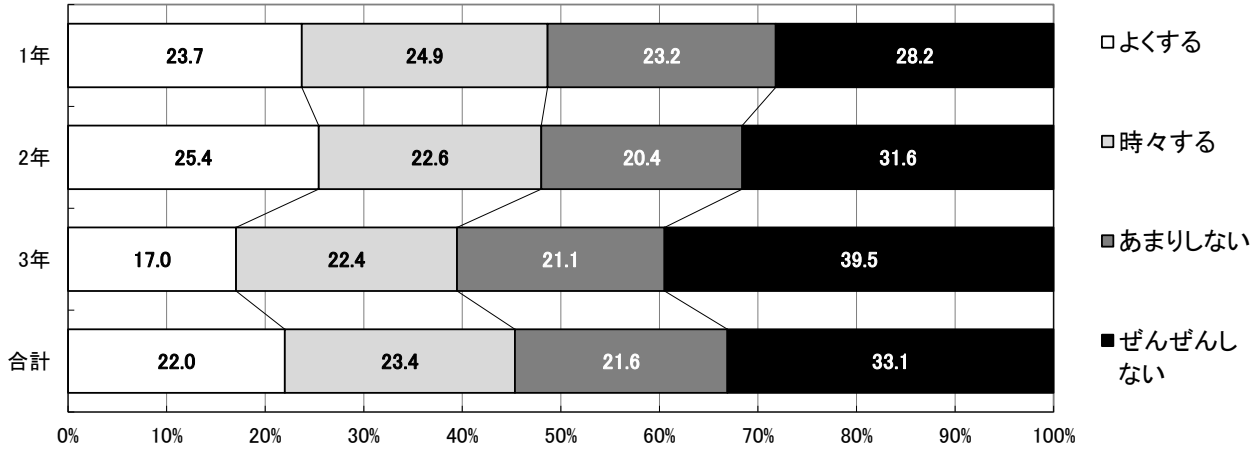
運動 学年	よくする		時々する		あまりしない		ぜんぜんしない		学年別 人数
	人数	%	人数	%	人数	%	人数	%	
1年	229	45.3	178	35.2	62	12.3	36	7.1	505
2年	320	40.8	280	35.7	135	17.2	50	6.4	785
3年	190	33.3	236	41.3	98	17.2	47	8.2	571
4年	291	33.3	364	41.6	146	16.7	74	8.5	875
5年	168	27.7	237	39.0	136	22.4	66	10.9	607
6年	99	13.0	305	40.1	218	28.6	139	18.3	761
合計	1297	31.6	1600	39.0	795	19.4	412	10.0	4104

「よくする」「時々する」と回答した児童の割合は、男子83.7%、女子70.6%(R6:男子86.1%、女子74.8%)であり、昨年度と比較すると男女ともにやや減少した。女子は学年が上がるにつれて、「よくする」と回答した児童の割合が少なく、6年女子では、「あまりしない」「ぜんぜんしない」と回答した児童の割合を合わせると、およそ5割となる。

【 5 】学校での自由時間(中間休み・昼休み)に運動遊びやスポーツをしますか。

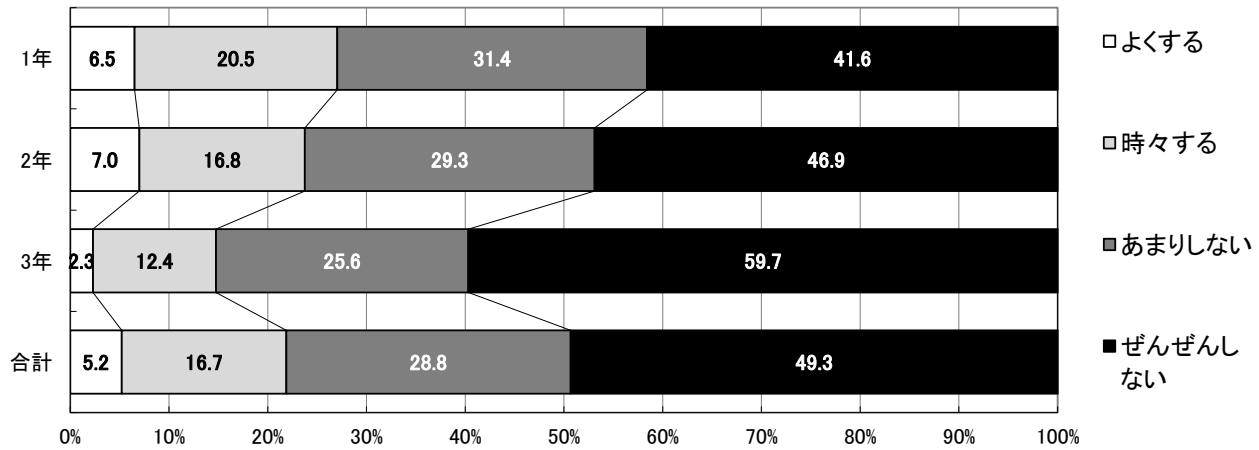
中学校

〔男子〕



運動 学年	よくする		時々する		あまりしない		ぜんぜんしない		学年別 人数
	人数	%	人数	%	人数	%	人数	%	
1年	212	23.7	223	24.9	207	23.2	252	28.2	894
2年	206	25.4	183	22.6	165	20.4	256	31.6	810
3年	149	17.0	196	22.4	184	21.1	345	39.5	874
合計	567	22.0	602	23.4	556	21.6	853	33.1	2578

〔女子〕



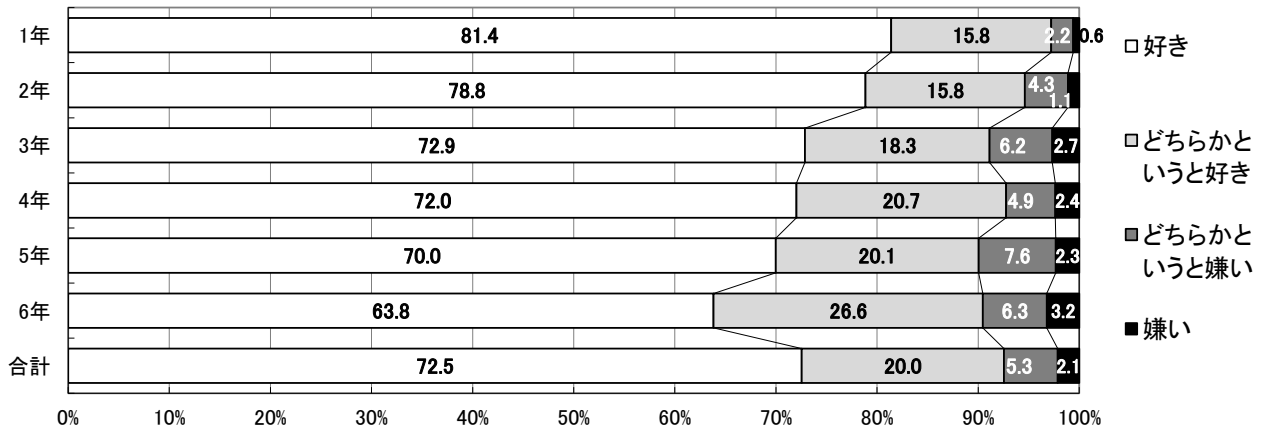
運動 学年	よくする		時々する		あまりしない		ぜんぜんしない		学年別 人数
	人数	%	人数	%	人数	%	人数	%	
1年	51	6.5	161	20.5	246	31.4	326	41.6	784
2年	45	7.0	108	16.8	189	29.3	302	46.9	644
3年	17	2.3	92	12.4	189	25.6	441	59.7	739
合計	113	5.2	361	16.7	624	28.8	1069	49.3	2167

前回同様、小学生に比べ、中学生では学校での自由時間に、運動遊びやスポーツを行うことが少ない傾向が見られる。「よくする」「時々する」と回答した生徒の割合は、男子45.4%、女子21.9%である。

【6】運動や外遊び(体を動かしての遊び)は好きですか。

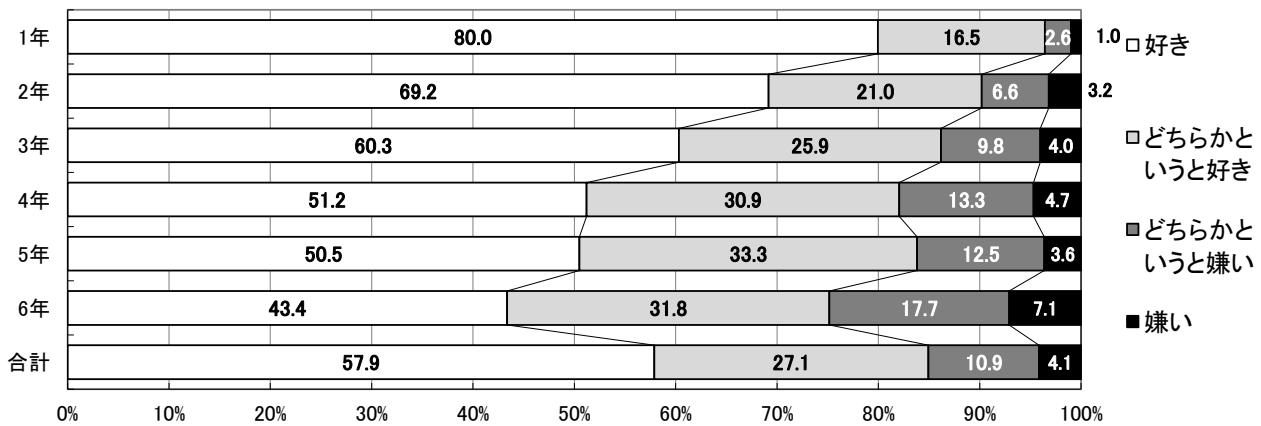
小学校

〔男子〕



学年	好き		どちらかという好き		どちらかという嫌い		嫌い		学年別 人数
	人数	%	人数	%	人数	%	人数	%	
1年	411	81.4	80	15.8	11	2.2	3	0.6	505
2年	630	78.8	126	15.8	34	4.3	9	1.1	799
3年	411	72.9	103	18.3	35	6.2	15	2.7	564
4年	667	72.0	192	20.7	45	4.9	22	2.4	926
5年	450	70.0	129	20.1	49	7.6	15	2.3	643
6年	556	63.8	232	26.6	55	6.3	28	3.2	871
合計	3125	72.5	862	20.0	229	5.3	92	2.1	4308

〔女子〕



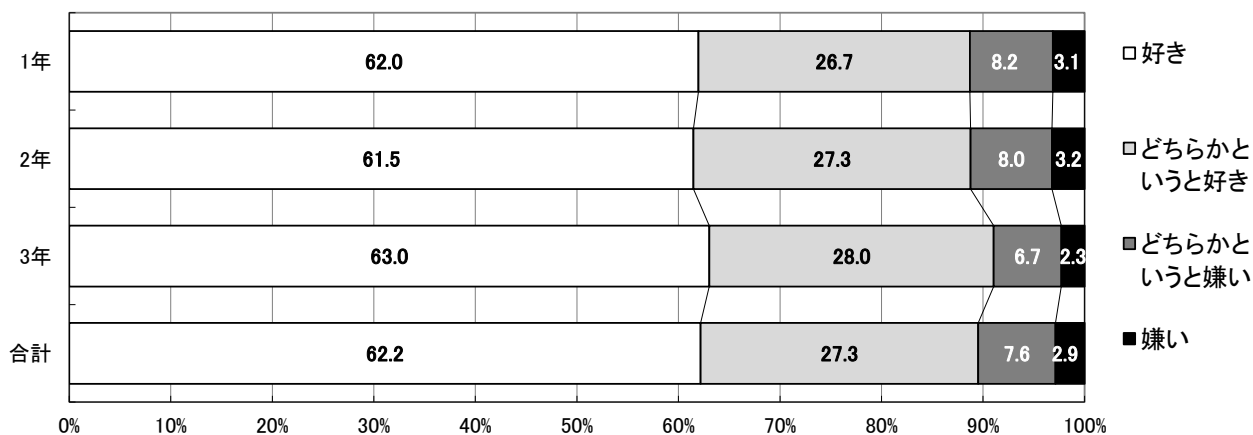
学年	好き		どちらかという好き		どちらかという嫌い		嫌い		学年別 人数
	人数	%	人数	%	人数	%	人数	%	
1年	403	80.0	83	16.5	13	2.6	5	1.0	504
2年	543	69.2	165	21.0	52	6.6	25	3.2	785
3年	345	60.3	148	25.9	56	9.8	23	4.0	572
4年	448	51.2	270	30.9	116	13.3	41	4.7	875
5年	306	50.5	202	33.3	76	12.5	22	3.6	606
6年	330	43.4	242	31.8	135	17.7	54	7.1	761
合計	2375	57.9	1110	27.1	448	10.9	170	4.1	4103

「好き」「どちらかという好き」と回答した児童の割合は、男子92.5%、女子85.0%(R6:男子93.0%、女子86.1%)である。女子では学年が上がるにつれて、「嫌い」と回答した児童の割合に増加が見られる。

【6】運動や外遊び(体を動かしての遊び)は好きですか。

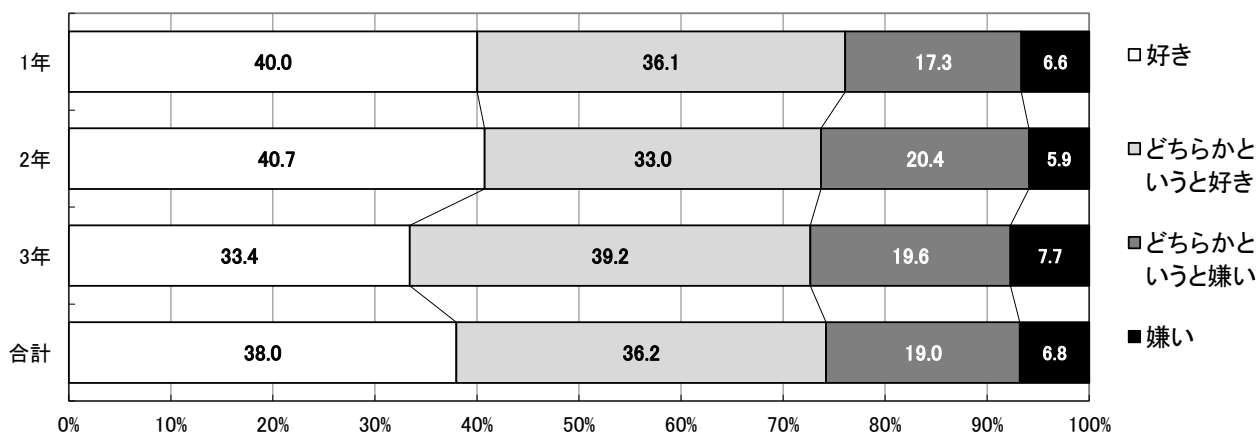
中学校

〔男子〕



学年	好き		どちらかという好き		どちらかという嫌い		嫌い		学年別 人数
	人数	%	人数	%	人数	%	人数	%	
1年	554	62.0	239	26.7	73	8.2	28	3.1	894
2年	498	61.5	221	27.3	65	8.0	26	3.2	810
3年	549	63.0	244	28.0	58	6.7	20	2.3	871
合計	1601	62.2	704	27.3	196	7.6	74	2.9	2575

〔女子〕

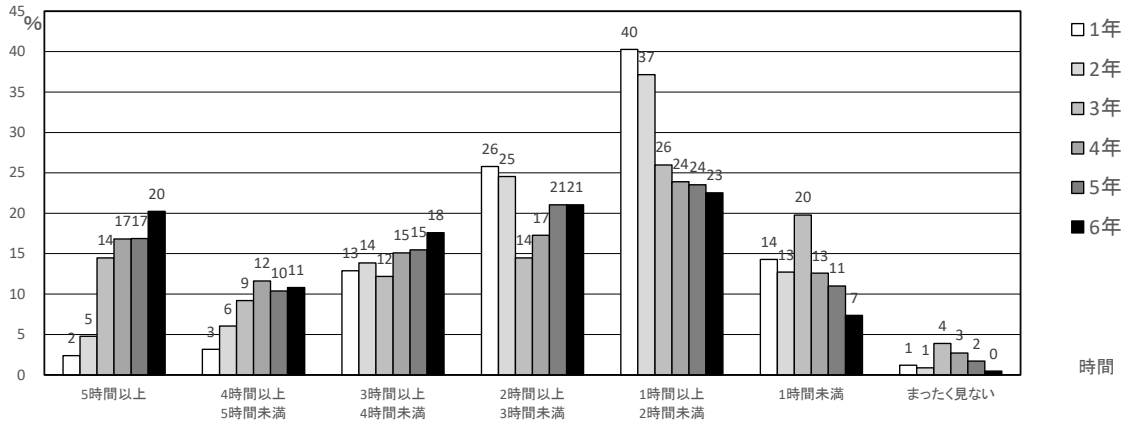


学年	好き		どちらかという好き		どちらかという嫌い		嫌い		学年別 人数
	人数	%	人数	%	人数	%	人数	%	
1年	313	40.0	282	36.1	135	17.3	52	6.6	782
2年	262	40.7	212	33.0	131	20.4	38	5.9	643
3年	247	33.4	290	39.2	145	19.6	57	7.7	739
合計	822	38.0	784	36.2	411	19.0	147	6.8	2164

「好き」「どちらかという好き」と回答した生徒の割合は、男子89.5%、女子74.2%(R6:男子88.8%、女子72.1%)である。女子は「どちらかという嫌い」「嫌い」と回答した生徒の割合が合わせると、約25%であり、男子に比べ大きくなっている。

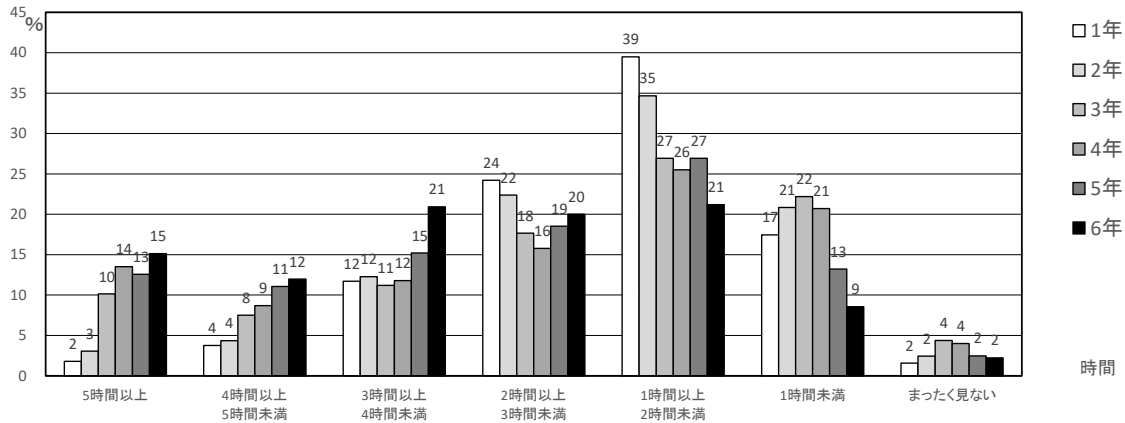
【7】平日に、学校以外で、1日に何時間くらいテレビやDVD、ゲーム機、スマートフォン、パソコンなどの画面を見ていますか。

〔男子〕



	5時間以上		4時間以上 5時間未満		3時間以上 4時間未満		2時間以上 3時間未満		1時間以上 2時間未満		1時間未満		まったく見ない		学年別 人数
	人数	%	人数	%	人数	%	人数	%	人数	%	人数	%	人数	%	
1年	12	2.4	16	3.2	65	12.9	130	25.8	203	40.3	72	14.3	6	1.2	504
2年	38	4.8	48	6.0	110	13.9	195	24.6	295	37.2	101	12.7	7	0.9	794
3年	82	14.5	52	9.2	69	12.2	82	14.5	147	26.0	112	19.8	22	3.9	566
4年	155	16.8	107	11.6	139	15.1	159	17.3	220	23.9	116	12.6	25	2.7	921
5年	109	16.9	67	10.4	100	15.5	136	21.1	152	23.5	71	11.0	11	1.7	646
6年	176	20.2	94	10.8	153	17.6	183	21.0	196	22.5	64	7.4	4	0.5	870
合計	572	13.3	384	8.9	636	14.8	885	20.6	1213	28.2	536	12.5	75	1.7	4301

〔女子〕

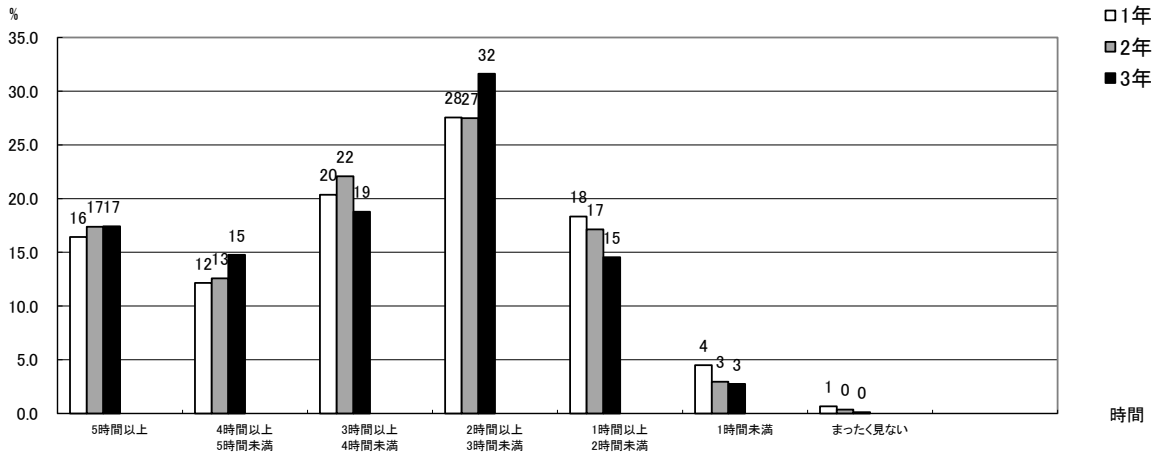


	5時間以上		4時間以上 5時間未満		3時間以上 4時間未満		2時間以上 3時間未満		1時間以上 2時間未満		1時間未満		まったく見ない		学年別 人数
	人数	%	人数	%	人数	%	人数	%	人数	%	人数	%	人数	%	
1年	9	1.8	19	3.8	59	11.7	122	24.2	199	39.5	88	17.5	8	1.6	504
2年	24	3.1	34	4.3	96	12.3	175	22.4	271	34.7	163	20.8	19	2.4	782
3年	58	10.1	43	7.5	64	11.2	101	17.7	154	26.9	127	22.2	25	4.4	572
4年	118	13.5	76	8.7	103	11.8	138	15.8	223	25.5	181	20.7	35	4.0	874
5年	76	12.6	67	11.1	92	15.2	112	18.5	163	26.9	80	13.2	15	2.5	605
6年	115	15.1	91	12.0	159	20.9	152	20.0	161	21.2	65	8.6	17	2.2	760
合計	400	9.8	330	8.1	573	14.0	800	19.5	1171	28.6	704	17.2	119	2.9	4097

3時間以上見ている児童の割合は、男子37.0%、女子31.9%(R6:男子38.9%、女子33.1%)であり、令和6年度と比べて、男女ともに視聴時間が短くなっている。

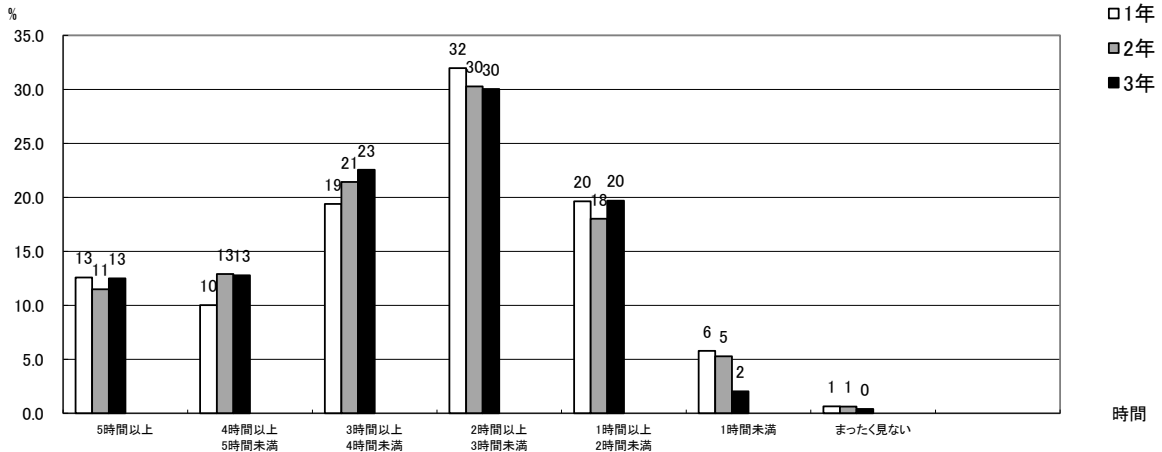
【7】平日に、学校以外で、1日に何時間くらいテレビやDVD、ゲーム機、スマートフォン、パソコンなどの画面を見ていますか。

〔男子〕



	5時間以上		4時間以上 5時間未満		3時間以上 4時間未満		2時間以上 3時間未満		1時間以上 2時間未満		1時間未満		まったく見ない		学年別 人数
	人数	%	人数	%	人数	%	人数	%	人数	%	人数	%	人数	%	
1年	146	16.4	108	12.1	181	20.4	245	27.6	163	18.3	40	4.5	6	0.7	889
2年	141	17.4	102	12.6	179	22.1	223	27.5	139	17.1	24	3.0	3	0.4	811
3年	152	17.4	129	14.8	164	18.8	276	31.6	127	14.5	24	2.7	1	0.1	873
合計	439	17.1	339	13.2	524	20.4	744	28.9	429	16.7	88	3.4	10	0.4	2573

〔女子〕



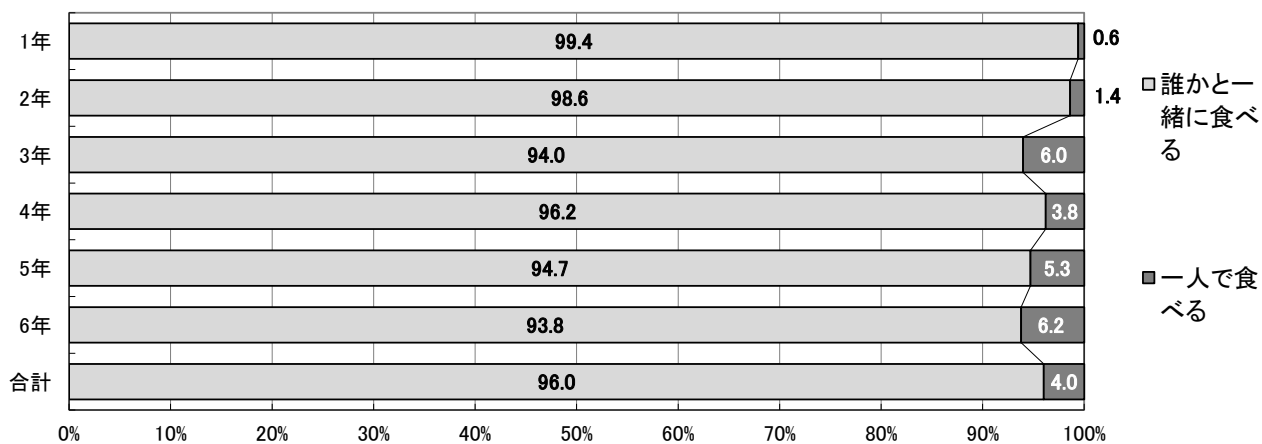
	5時間以上		4時間以上 5時間未満		3時間以上 4時間未満		2時間以上 3時間未満		1時間以上 2時間未満		1時間未満		まったく見ない		学年別 人数
	人数	%	人数	%	人数	%	人数	%	人数	%	人数	%	人数	%	
1年	98	12.6	78	10.0	151	19.4	249	32.0	153	19.6	45	5.8	5	0.6	779
2年	74	11.5	83	12.9	138	21.4	195	30.3	116	18.0	34	5.3	4	0.6	644
3年	92	12.5	94	12.8	166	22.6	221	30.0	145	19.7	15	2.0	3	0.4	736
合計	264	12.2	255	11.8	455	21.1	665	30.8	414	19.2	94	4.4	12	0.6	2159

3時間以上見ている生徒の割合は、男子50.7%、女子45.1%(R6:男子50.2%、女子49.7%)であり、女子で下がったものの、前回とほぼ同様の傾向である。

【8】普段、夕食は誰と食べますか。

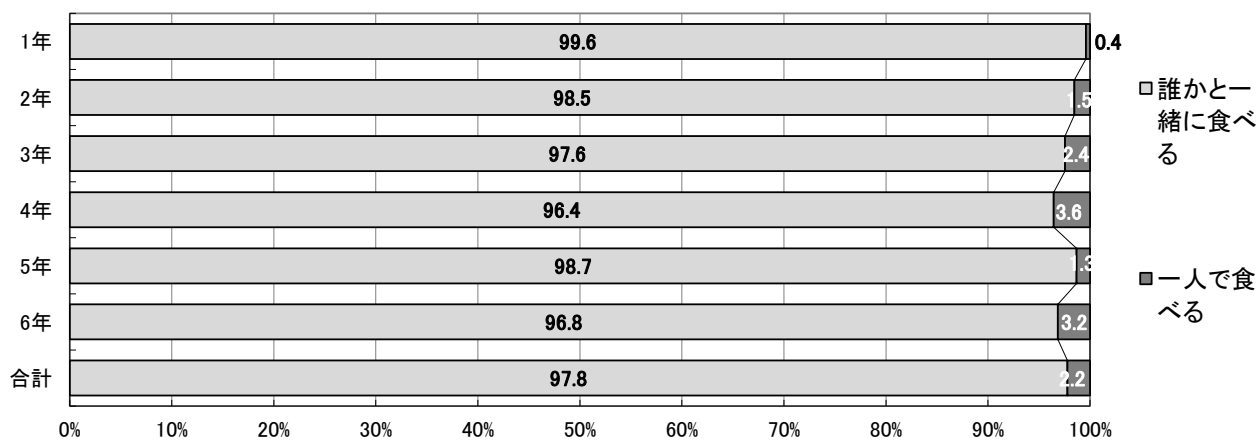
小学校

〔男子〕



学年	誰かと一緒に食べる		一人で食べる		学年別 人数
	人数	%	人数	%	
1年	500	99.4	3	0.6	503
2年	785	98.6	11	1.4	796
3年	530	94.0	34	6.0	564
4年	889	96.2	35	3.8	924
5年	610	94.7	34	5.3	644
6年	815	93.8	54	6.2	869
合計	4129	96.0	171	4.0	4300

〔女子〕



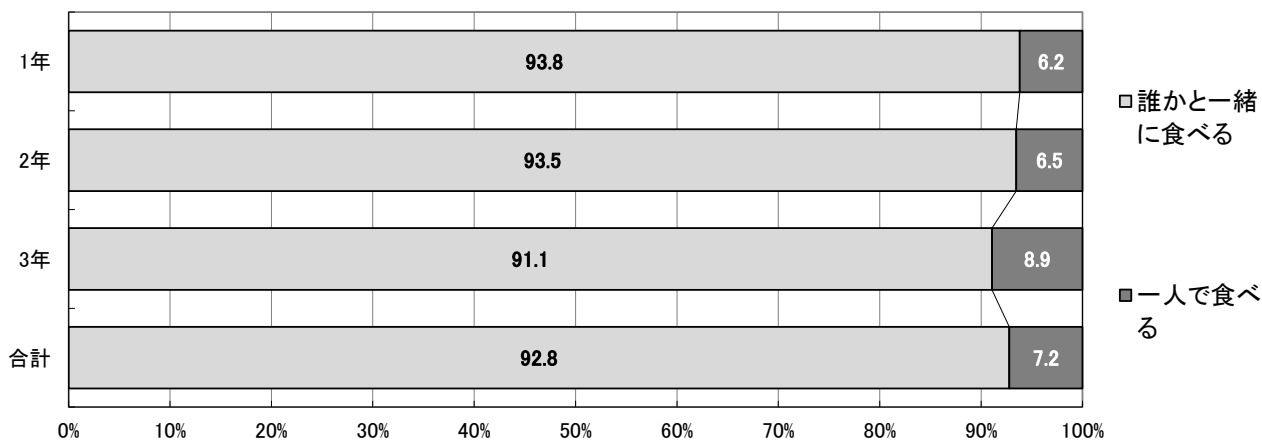
学年	誰かと一緒に食べる		一人で食べる		学年別 人数
	人数	%	人数	%	
1年	502	99.6	2	0.4	504
2年	771	98.5	12	1.5	783
3年	559	97.6	14	2.4	573
4年	842	96.4	31	3.6	873
5年	598	98.7	8	1.3	606
6年	735	96.8	24	3.2	759
合計	4007	97.8	91	2.2	4098

「誰かと一緒に食べる」と回答した児童の割合は、男子96.0%、女子97.8%で9割を超えている。一人で食べる児童の割合は男子、において、3年生で増える傾向が見られる。

【8】普段、夕食は誰と食べますか。

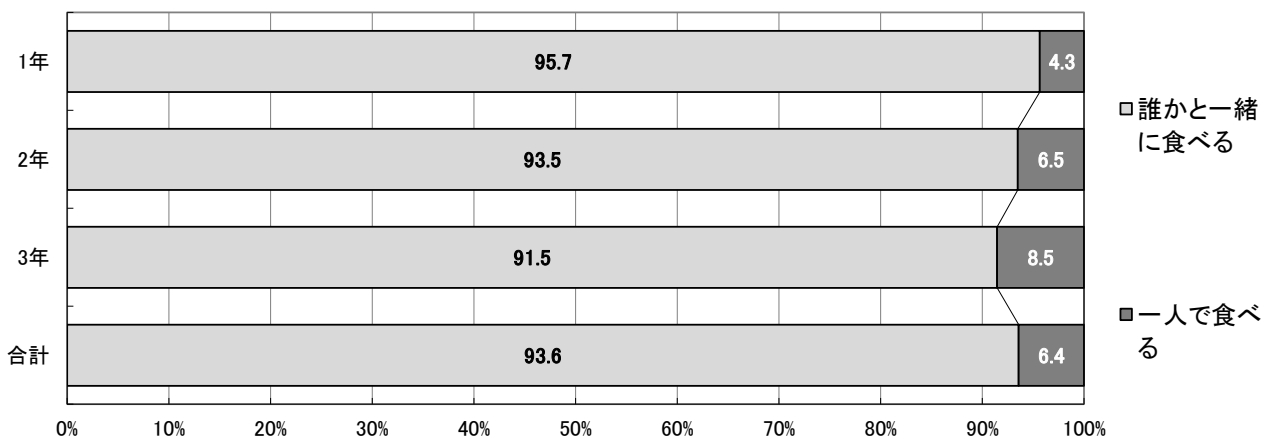
中学校

〔男子〕



学年	誰かと一緒に食べる		一人で食べる		学年別 人数
	人数	%	人数	%	
1年	835	93.8	55	6.2	890
2年	759	93.5	53	6.5	812
3年	796	91.1	78	8.9	874
合計	2390	92.8	186	7.2	2576

〔女子〕



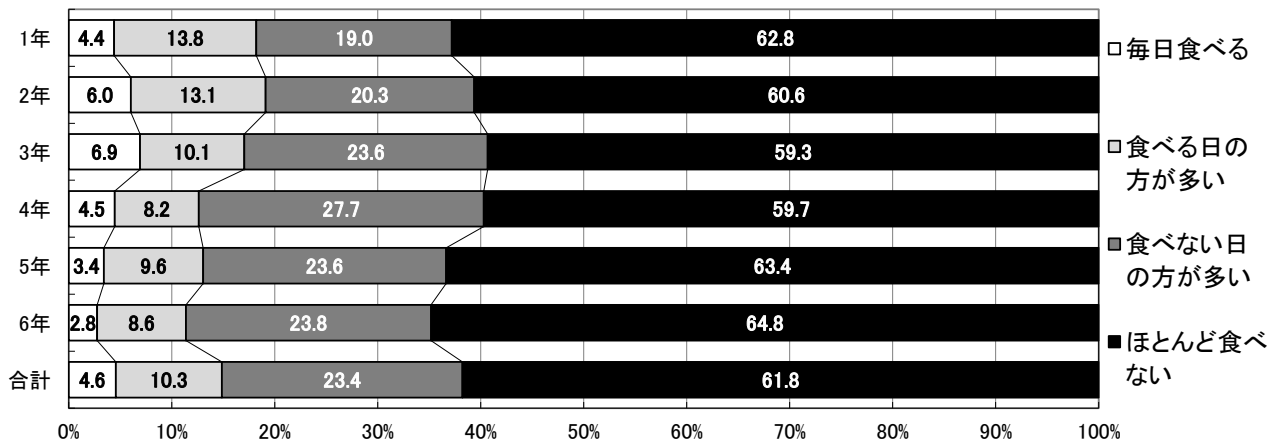
学年	誰かと一緒に食べる		一人で食べる		学年別 人数
	人数	%	人数	%	
1年	748	95.7	34	4.3	782
2年	602	93.5	42	6.5	644
3年	675	91.5	63	8.5	738
合計	2025	93.6	139	6.4	2164

「誰かと一緒に食べる」と回答した生徒の割合は、男子92.8%、女子93.6%で9割を上回っている。これは前回とほぼ同様の傾向である。

【9】寝る前に、お菓子などを食べますか。

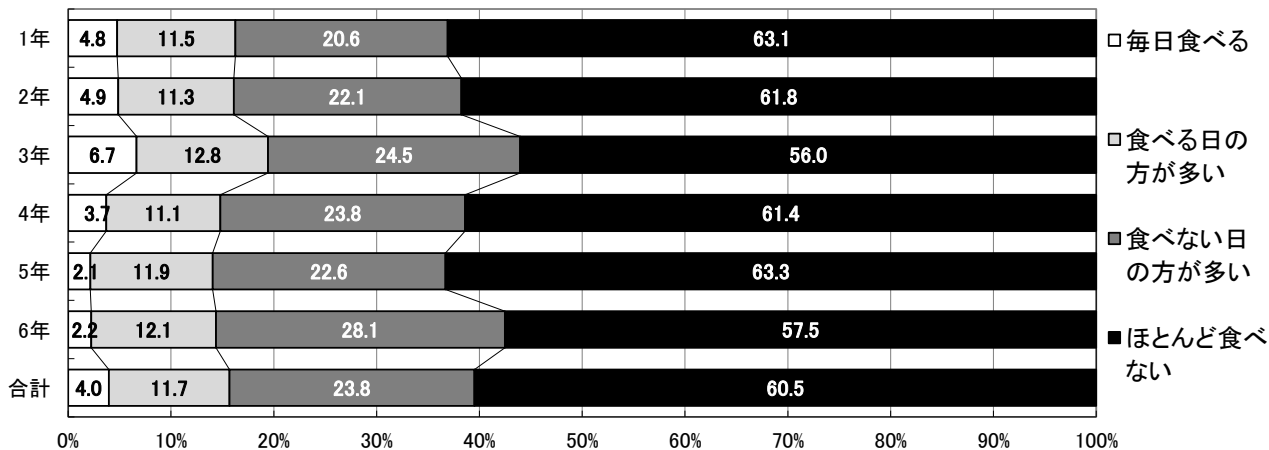
小学校

〔男子〕



学年	毎日食べる		食べる日の方が多い		食べない日の方が多い		ほとんど食べない		学年別 人数
	人数	%	人数	%	人数	%	人数	%	
1年	22	4.4	69	13.8	95	19.0	314	62.8	500
2年	48	6.0	104	13.1	161	20.3	482	60.6	795
3年	39	6.9	57	10.1	133	23.6	334	59.3	563
4年	41	4.5	75	8.2	254	27.7	548	59.7	918
5年	22	3.4	62	9.6	152	23.6	408	63.4	644
6年	24	2.8	75	8.6	207	23.8	564	64.8	870
合計	196	4.6	442	10.3	1002	23.4	2650	61.8	4290

〔女子〕



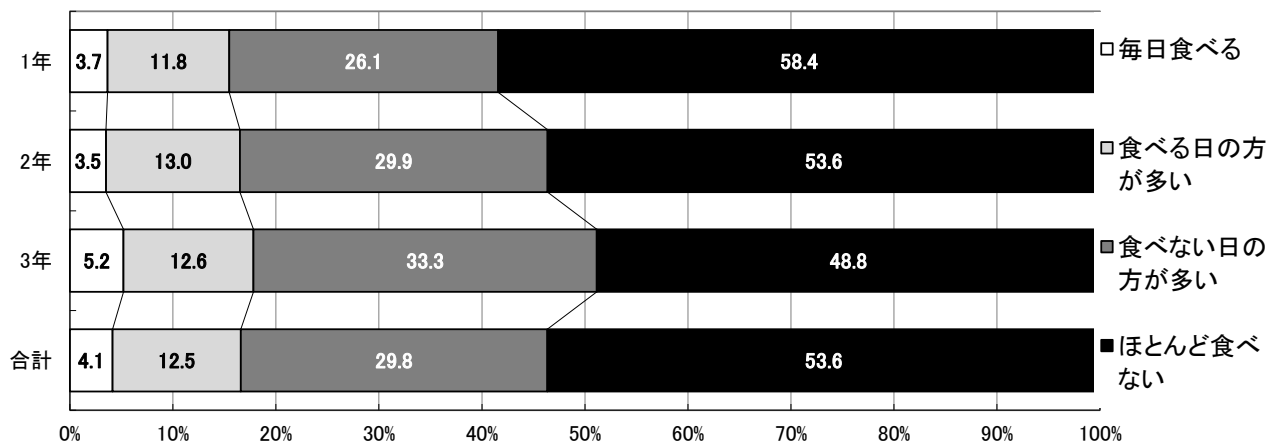
学年	毎日食べる		食べる日の方が多い		食べない日の方が多い		ほとんど食べない		学年別 人数
	人数	%	人数	%	人数	%	人数	%	
1年	24	4.8	58	11.5	104	20.6	318	63.1	504
2年	38	4.9	88	11.3	173	22.1	483	61.8	782
3年	38	6.7	73	12.8	140	24.5	320	56.0	571
4年	32	3.7	96	11.1	206	23.8	531	61.4	865
5年	13	2.1	72	11.9	137	22.6	383	63.3	605
6年	17	2.2	92	12.1	213	28.1	436	57.5	758
合計	162	4.0	479	11.7	973	23.8	2471	60.5	4085

「ほとんど食べない」と回答した児童の割合は、男子61.8%、女子60.5%で、6割を超えている。これは前回までと同じ傾向である。

【9】寝る前に、お菓子などを食べますか。

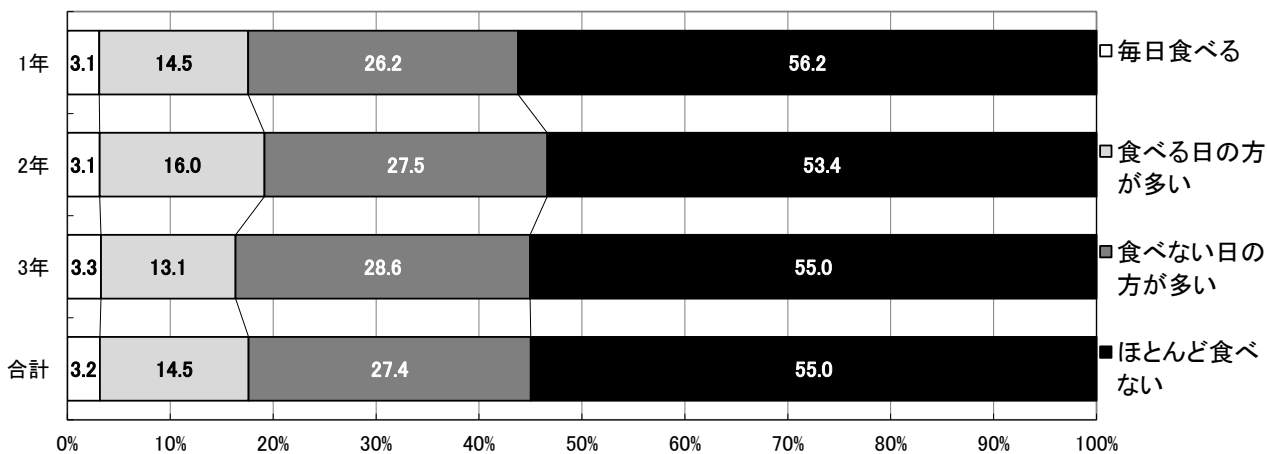
中学校

〔男子〕



学年	毎日食べる		食べる日の方が多い		食べない日の方が多い		ほとんど食べない		学年別 人数
	人数	%	人数	%	人数	%	人数	%	
1年	32	3.7	103	11.8	228	26.1	510	58.4	873
2年	28	3.5	104	13.0	239	29.9	429	53.6	800
3年	45	5.2	109	12.6	288	33.3	422	48.8	864
合計	105	4.1	316	12.5	755	29.8	1361	53.6	2537

〔女子〕



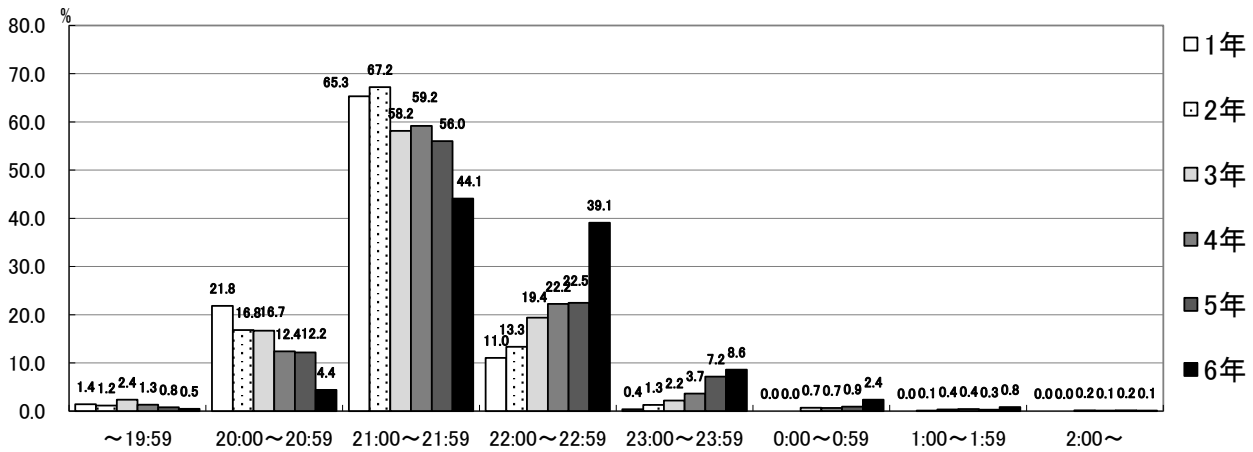
学年	毎日食べる		食べる日の方が多い		食べない日の方が多い		ほとんど食べない		学年別 人数
	人数	%	人数	%	人数	%	人数	%	
1年	24	3.1	112	14.5	203	26.2	435	56.2	774
2年	20	3.1	102	16.0	175	27.5	340	53.4	637
3年	24	3.3	96	13.1	210	28.6	404	55.0	734
合計	68	3.2	310	14.5	588	27.4	1179	55.0	2145

「ほとんど食べない」と回答した生徒の割合は、男子53.6%、女子55.0%で、約5割となっている。

【10-1】夜、何時頃寝ますか。(次の日、学校がある日)

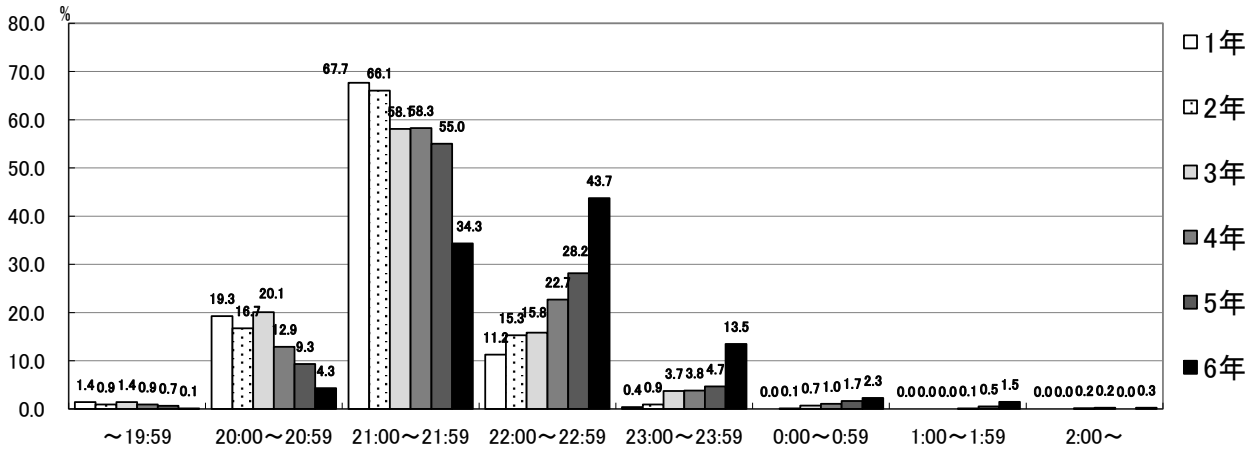
小学校

〔男子〕



時刻	~19:59		20:00~20:59		21:00~21:59		22:00~22:59		23:00~23:59		0:00~0:59		1:00~1:59		2:00~		学年別 人数	平均時刻
	人数	%	人数	%	人数	%	人数	%	人数	%	人数	%	人数	%	人数	%		
1年	7	1.4	107	21.8	320	65.3	54	11.0	2	0.4	0		0		0		490	20:48
2年	9	1.2	130	16.8	519	67.2	103	13.3	10	1.3	0		1	0.1	0		772	20:49
3年	13	2.4	92	16.7	321	58.2	107	19.4	12	2.2	4	0.7	2	0.4	1	0.2	552	20:59
4年	12	1.3	112	12.4	535	59.2	201	22.2	33	3.7	6	0.7	4	0.4	1	0.1	904	21:09
5年	5	0.8	78	12.2	359	56.0	144	22.5	46	7.2	6	0.9	2	0.3	1	0.2	641	21:25
6年	4	0.5	37	4.4	370	44.1	328	39.1	72	8.6	20	2.4	7	0.8	1	0.1	839	21:24
合計	50	1.2	556	13.2	2424	57.7	937	22.3	175	4.2	36	0.9	16	0.4	4	0.1	4198	

〔女子〕



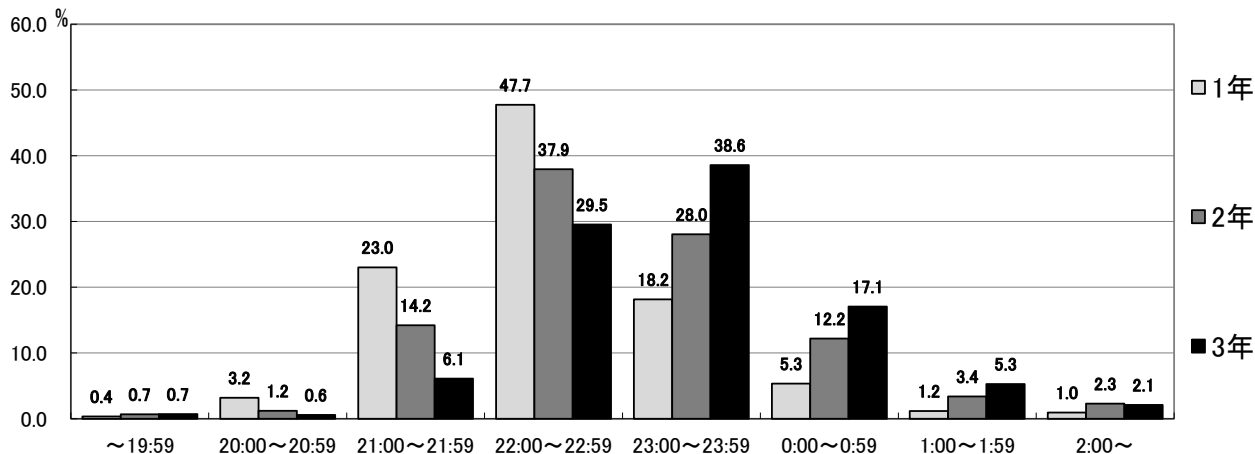
時刻	~19:59		20:00~20:59		21:00~21:59		22:00~22:59		23:00~23:59		0:00~0:59		1:00~1:59		2:00~		学年別 人数	平均時刻
	人数	%	人数	%	人数	%	人数	%	人数	%	人数	%	人数	%	人数	%		
1年	7	1.4	96	19.3	337	67.7	56	11.2	2	0.4	0		0		0		498	20:56
2年	7	0.9	127	16.7	502	66.1	116	15.3	7	0.9	1	0.1	0		0		760	20:51
3年	8	1.4	113	20.1	327	58.1	89	15.8	21	3.7	4	0.7	0		1	0.2	563	21:08
4年	8	0.9	111	12.9	501	58.3	195	22.7	33	3.8	9	1.0	1	0.1	2	0.2	860	21:17
5年	4	0.7	56	9.3	330	55.0	169	28.2	28	4.7	10	1.7	3	0.5	0		600	21:30
6年	1	0.1	32	4.3	255	34.3	325	43.7	100	13.5	17	2.3	11	1.5	2	0.3	743	21:48
合計	35	0.9	535	13.3	2252	56.0	950	23.6	191	4.7	41	1.0	15	0.4	5	0.1	4024	

22時までに就寝している児童が、男子72.1%、女子70.2%となっている。これは前回(R6:男子70.7%、女子70.3%)とほぼ同様の傾向である。また、学年が上がるにつれて就寝平均時刻が遅くなる傾向がある。

【10-1】夜、何時頃寝ますか。(次の日、学校がある日)

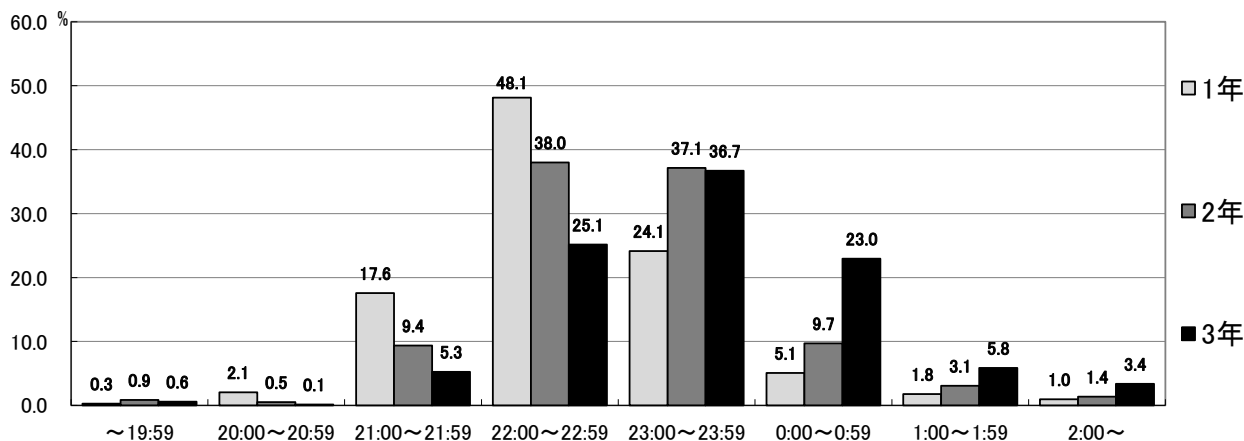
中学校

〔男子〕



時刻	～19:59		20:00～20:59		21:00～21:59		22:00～22:59		23:00～23:59		0:00～0:59		1:00～1:59		2:00～		学年別 人数	平均時刻
	人数	%	人数	%	人数	%	人数	%	人数	%	人数	%	人数	%				
1年	3	0.4	27	3.2	194	23.0	402	47.7	153	18.2	45	5.3	10	1.2	8	1.0	842	21:37
2年	5	0.7	9	1.2	105	14.2	280	37.9	207	28.0	90	12.2	25	3.4	17	2.3	738	21:36
3年	6	0.7	5	0.6	52	6.1	251	29.5	328	38.6	145	17.1	45	5.3	18	2.1	850	22:39
合計	14	0.6	41	1.7	351	14.4	933	38.4	688	28.3	280	11.5	80	3.3	43	1.8	2430	

〔女子〕



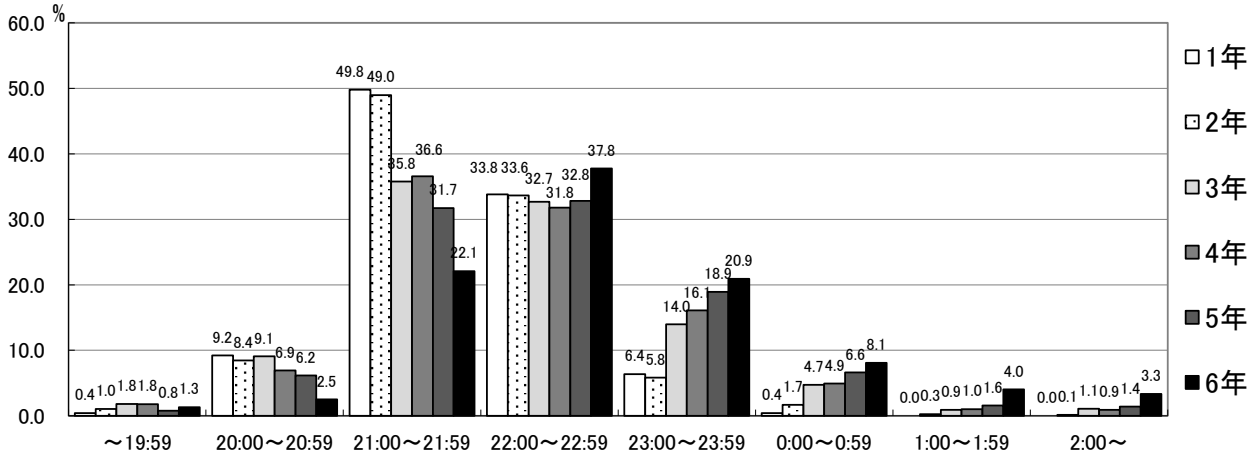
時刻	～19:59		20:00～20:59		21:00～21:59		22:00～22:59		23:00～23:59		0:00～0:59		1:00～1:59		2:00～		学年別 人数	平均時刻
	人数	%	人数	%	人数	%	人数	%	人数	%	人数	%	人数	%				
1年	2	0.3	15	2.1	128	17.6	351	48.1	176	24.1	37	5.1	13	1.8	7	1.0	729	21:36
2年	5	0.9	3	0.5	55	9.4	223	38.0	218	37.1	57	9.7	18	3.1	8	1.4	587	21:35
3年	4	0.6	1	0.1	36	5.3	172	25.1	251	36.7	157	23.0	40	5.8	23	3.4	684	22:14
合計	11	0.6	19	1.0	219	11.0	746	37.3	645	32.3	251	12.6	71	3.6	38	1.9	2000	

男女ともに「22:00～22:59」と回答した生徒の割合が最も大きくなっている。また、学年が上がるにつれて就寝平均時刻が遅くなる傾向がある。午前0時以降に就寝している生徒の割合は、男子16.6%、女子18.1%である。

【10-2】夜、何時頃寝ますか。(次の日、学校が休みの日)

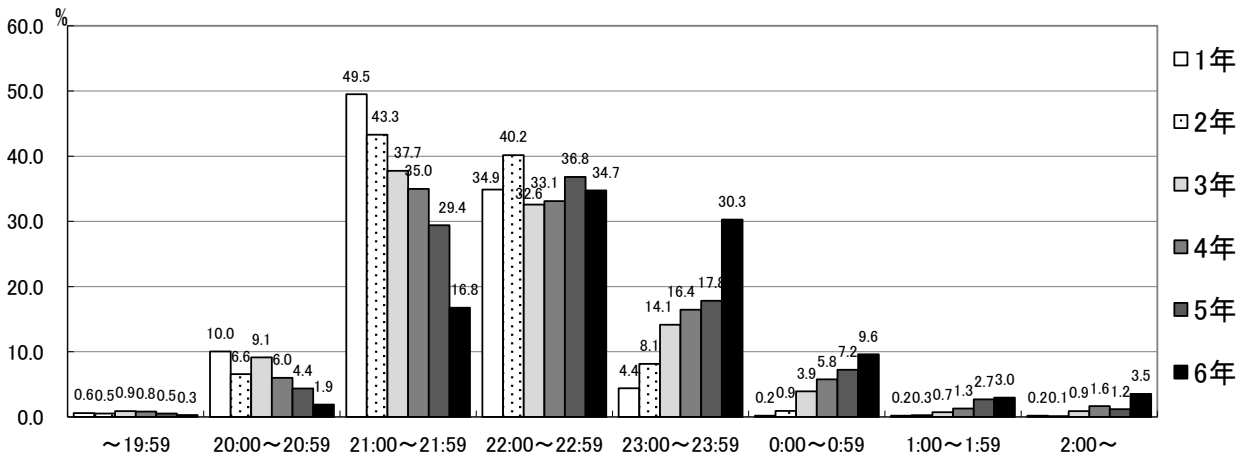
小学校

〔男子〕



時刻	~19:59		20:00~20:59		21:00~21:59		22:00~22:59		23:00~23:59		0:00~0:59		1:00~1:59		2:00~		学年別 人数	平均時刻
	人数	%	人数	%	人数	%	人数	%	人数	%	人数	%	人数	%				
1年	2	0.4	45	9.2	243	49.8	165	33.8	31	6.4	2	0.4	0	0	0	488	21:14	
2年	8	1.0	65	8.4	377	49.0	259	33.6	45	5.8	13	1.7	2	0.3	1	770	21:11	
3年	10	1.8	50	9.1	197	35.8	180	32.7	77	14.0	26	4.7	5	0.9	6	551	21:36	
4年	16	1.8	62	6.9	327	36.6	284	31.8	144	16.1	44	4.9	9	1.0	8	894	21:36	
5年	5	0.8	39	6.2	201	31.7	208	32.8	120	18.9	42	6.6	10	1.6	9	634	21:57	
6年	11	1.3	21	2.5	186	22.1	318	37.8	176	20.9	68	8.1	34	4.0	28	842	22:03	
合計	52	1.2	282	6.7	1531	36.6	1414	33.8	593	14.2	195	4.7	60	1.4	52	4179		

〔女子〕



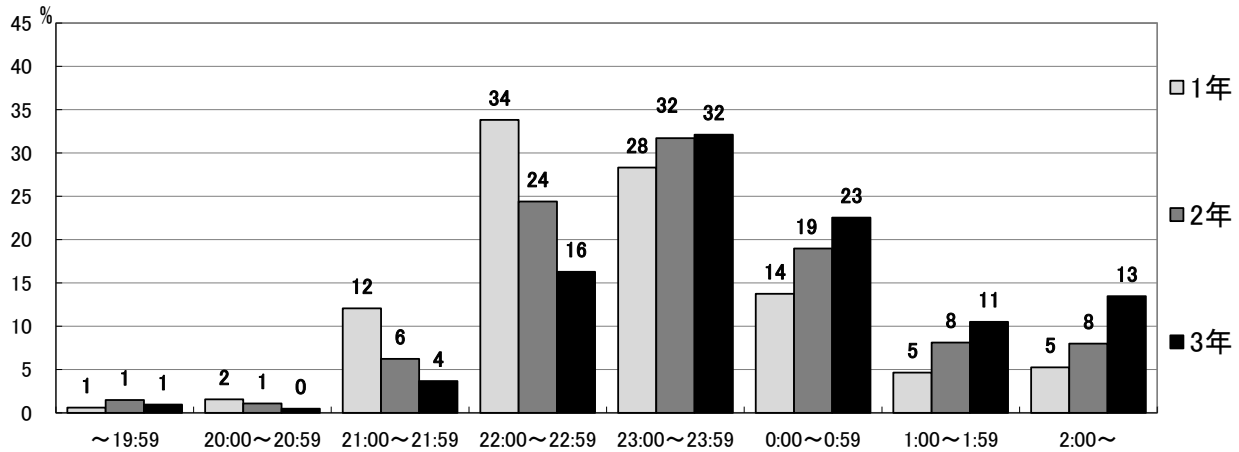
時刻	~19:59		20:00~20:59		21:00~21:59		22:00~22:59		23:00~23:59		0:00~0:59		1:00~1:59		2:00~		学年別 人数	平均時刻
	人数	%	人数	%	人数	%	人数	%	人数	%	人数	%	人数	%				
1年	3	0.6	50	10.0	247	49.5	174	34.9	22	4.4	1	0.2	1	0.2	1	499	21:24	
2年	4	0.5	50	6.6	330	43.3	306	40.2	62	8.1	7	0.9	2	0.3	1	762	21:21	
3年	5	0.9	51	9.1	211	37.7	182	32.6	79	14.1	22	3.9	4	0.7	5	559	21:37	
4年	7	0.8	51	6.0	298	35.0	282	33.1	140	16.4	49	5.8	11	1.3	14	852	21:53	
5年	3	0.5	26	4.4	175	29.4	219	36.8	106	17.8	43	7.2	16	2.7	7	595	22:04	
6年	2	0.3	14	1.9	124	16.8	257	34.7	224	30.3	71	9.6	22	3.0	26	740	22:24	
合計	24	0.6	242	6.0	1385	34.6	1420	35.4	633	15.8	193	4.8	56	1.4	54	4007		

男女ともに「次の日、学校がある日」より約30分程度、就寝平均時刻が遅くなっている。これは前回と同じ傾向である。午前0時以降に就寝する児童の割合は男子7.3%、女子7.5%で、平日(男子1.4%、女子1.5%)と比較すると、男女ともに大きくなっている。

【10-2】夜、何時頃寝ますか。(次の日、学校が休みの日)

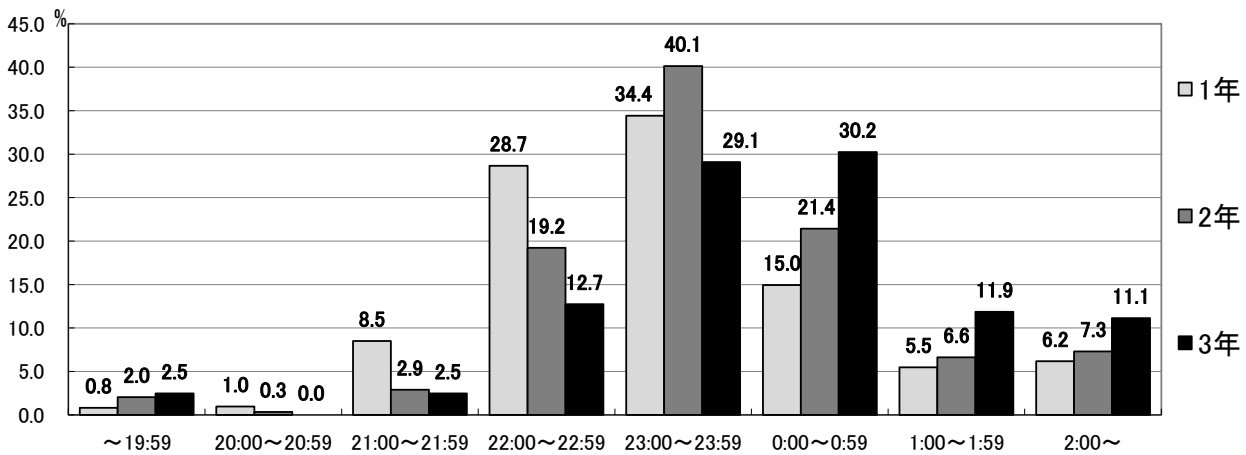
中学校

〔男子〕



時刻	～19:59		20:00～20:59		21:00～21:59		22:00～22:59		23:00～23:59		0:00～0:59		1:00～1:59		2:00～		学年別 人数	平均時刻
	人数	%	人数	%	人数	%	人数	%	人数	%	人数	%	人数	%				
1年	5	1	13	2	101	12	283	34	237	28	115	14	39	5	44	5	837	22:11
2年	11	1	8	1	46	6	180	24	234	32	140	19	60	8	59	8	738	22:04
3年	8	1	4	0	31	4	138	16	272	32	191	23	89	11	114	13	847	23:16
合計	24	1.0	25	1.0	178	7.3	601	24.8	743	30.7	446	18.4	188	7.8	217	9.0	2422	

〔女子〕



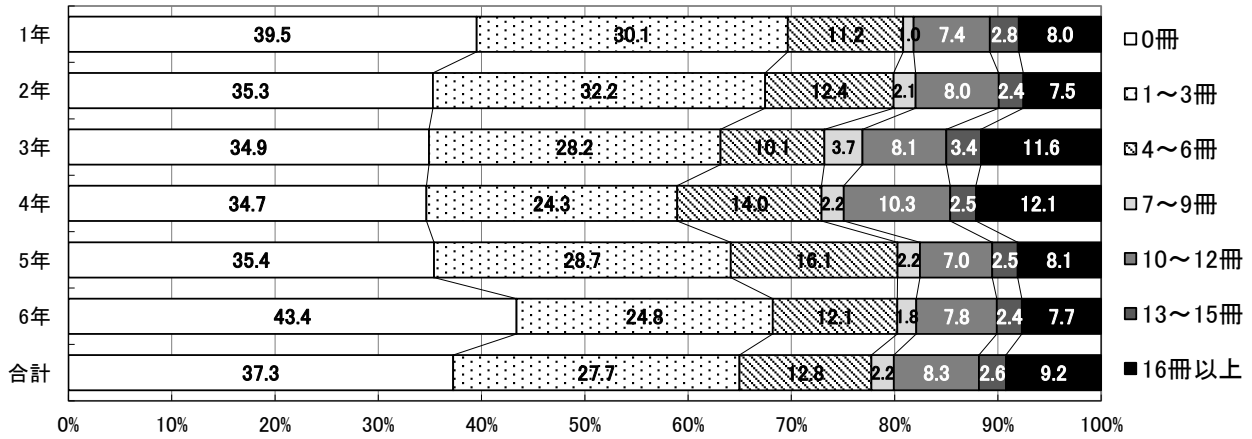
時刻	～19:59		20:00～20:59		21:00～21:59		22:00～22:59		23:00～23:59		0:00～0:59		1:00～1:59		2:00～		学年別 人数	平均時刻
	人数	%	人数	%	人数	%	人数	%	人数	%	人数	%	人数	%				
1年	6	0.8	7	1.0	62	8.5	209	28.7	251	34.4	109	15.0	40	5.5	45	6.2	729	22:14
2年	12	2.0	2	0.3	17	2.9	113	19.2	236	40.1	126	21.4	39	6.6	43	7.3	588	22:05
3年	17	2.5	0		17	2.5	88	12.7	201	29.1	209	30.2	82	11.9	77	11.1	691	22:40
合計	35	1.7	9	0.4	96	4.8	410	20.4	688	34.3	444	22.1	161	8.0	165	8.2	2008	

男女ともに「23:00～23:59」と回答した生徒の割合(男子30.7%、女子34.3%)が最も大きい。また、「次の日、学校がある日」より約30分程度、男女とも就寝平均時刻が遅くなっている。午前0時に降に就寝する生徒の割合は、男子35.2%、女子38.3%で、平日(男子16.6%、女子18.1%)と比較すると、男女ともかなり大きくなっている。

【11-1】学校以外で、1ヶ月に本(漫画本を除く)を何冊ぐらい読みますか。

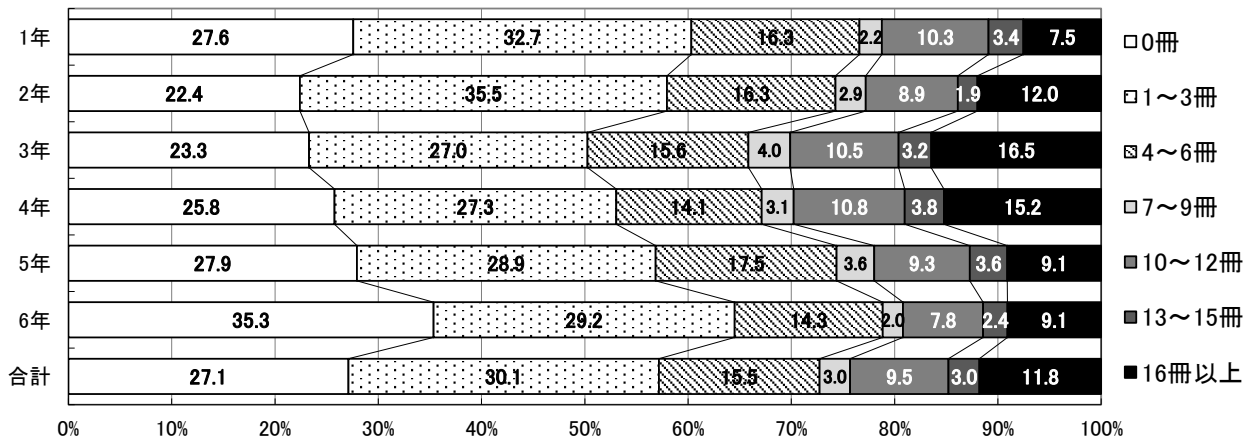
小学校

〔男子〕



学年	0冊		1~3冊		4~6冊		7~9冊		10~12冊		13~15冊		16冊以上		学年別 人数	平均 冊数
	人数	%	人数	%	人数	%	人数	%	人数	%	人数	%	人数	%		
1年	198	39.5	151	30.1	56	11.2	5	1.0	37	7.4	14	2.8	40	8.0	501	4.5
2年	281	35.3	256	32.2	99	12.4	17	2.1	64	8.0	19	2.4	60	7.5	796	4.9
3年	198	34.9	160	28.2	57	10.1	21	3.7	46	8.1	19	3.4	66	11.6	567	6.9
4年	320	34.7	224	24.3	129	14.0	20	2.2	95	10.3	23	2.5	112	12.1	923	7.2
5年	228	35.4	185	28.7	104	16.1	14	2.2	45	7.0	16	2.5	52	8.1	644	5.1
6年	378	43.4	216	24.8	105	12.1	16	1.8	68	7.8	21	2.4	67	7.7	871	5.1
合計	1603	37.3	1192	27.7	550	12.8	93	2.2	355	8.3	112	2.6	397	9.2	4302	

〔女子〕

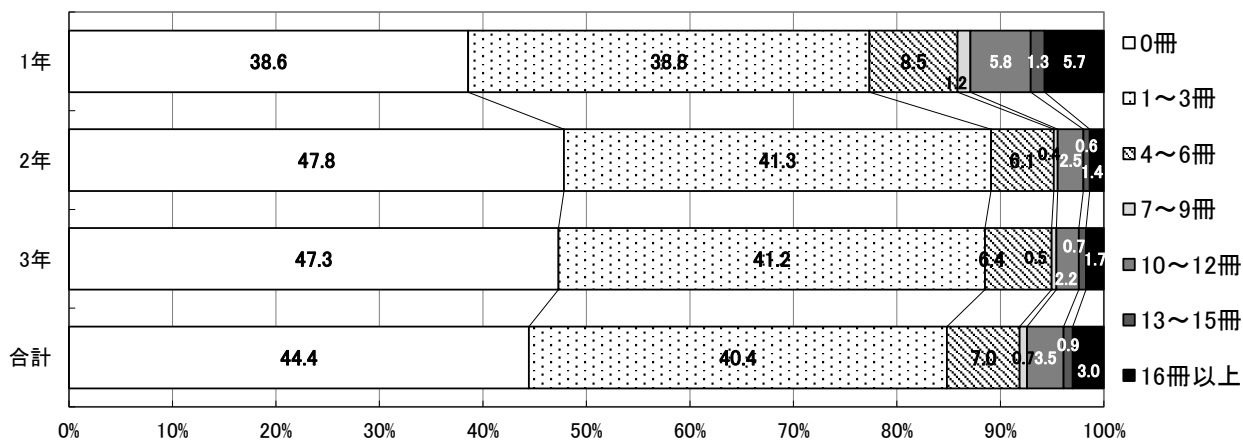


学年	0冊		1~3冊		4~6冊		7~9冊		10~12冊		13~15冊		16冊以上		学年別 人数	平均 冊数
	人数	%	人数	%	人数	%	人数	%	人数	%	人数	%	人数	%		
1年	139	27.6	165	32.7	82	16.3	11	2.2	52	10.3	17	3.4	38	7.5	504	5.6
2年	176	22.4	279	35.5	128	16.3	23	2.9	70	8.9	15	1.9	94	12.0	785	6.7
3年	133	23.3	154	27.0	89	15.6	23	4.0	60	10.5	18	3.2	94	16.5	571	8.6
4年	225	25.8	238	27.3	123	14.1	27	3.1	94	10.8	33	3.8	133	15.2	873	8.2
5年	169	27.9	175	28.9	106	17.5	22	3.6	56	9.3	22	3.6	55	9.1	605	6.0
6年	269	35.3	222	29.2	109	14.3	15	2.0	59	7.8	18	2.4	69	9.1	761	5.6
合計	1111	27.1	1233	30.1	637	15.5	121	3.0	391	9.5	123	3.0	483	11.8	4099	

学校以外で「本を読まない」児童の割合は、男子37.3%、女子27.1%(R6:男子26.9%、女子19.0%)で、男子の方が大きくなっている。また、読書冊数が多い児童の割合は前回と同様に、男女ともに中学年で大きくなり、高学年で小さくなる傾向がある。

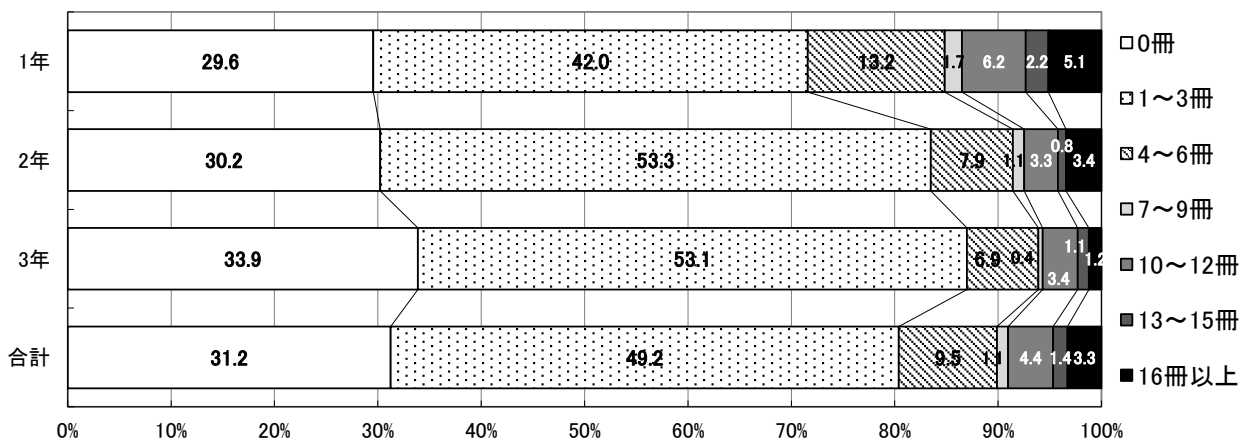
【11-1】学校以外で、1ヶ月に本(漫画本を除く)を何冊ぐらい読みますか。 中学校

〔男子〕



学年	0冊		1~3冊		4~6冊		7~9冊		10~12冊		13~15冊		16冊以上		学年別 人数	平均 冊数
	人数	%	人数	%	人数	%	人数	%	人数	%	人数	%	人数	%		
1年	344	38.6	346	38.8	76	8.5	11	1.2	52	5.8	12	1.3	51	5.7	892	4.5
2年	386	47.8	333	41.3	49	6.1	3	0.4	20	2.5	5	0.6	11	1.4	807	1.7
3年	412	47.3	359	41.2	56	6.4	4	0.5	19	2.2	6	0.7	15	1.7	871	2.0
合計	1142	44.4	1038	40.4	181	7.0	18	0.7	91	3.5	23	0.9	77	3.0	2570	

〔女子〕



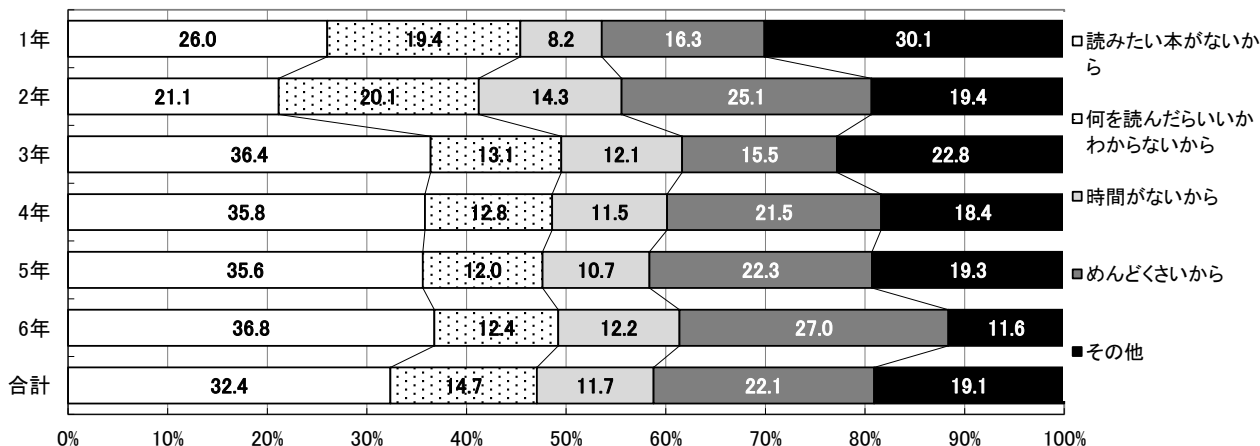
学年	0冊		1~3冊		4~6冊		7~9冊		10~12冊		13~15冊		16冊以上		学年別 人数	平均 冊数
	人数	%	人数	%	人数	%	人数	%	人数	%	人数	%	人数	%		
1年	230	29.6	327	42.0	103	13.2	13	1.7	48	6.2	17	2.2	40	5.1	778	5.3
2年	194	30.2	342	53.3	51	7.9	7	1.1	21	3.3	5	0.8	22	3.4	642	3.8
3年	250	33.9	392	53.1	51	6.9	3	0.4	25	3.4	8	1.1	9	1.2	738	2.3
合計	674	31.2	1061	49.2	205	9.5	23	1.1	94	4.4	30	1.4	71	3.3	2158	

学校以外で「本を読まない」生徒の割合は、男子44.4%、女子31.2%(R6:男子39.0%、女子32.6%)であり、小学生と同様に、男子の方が大きい。

【11-2】本を読まないのは、なぜですか。

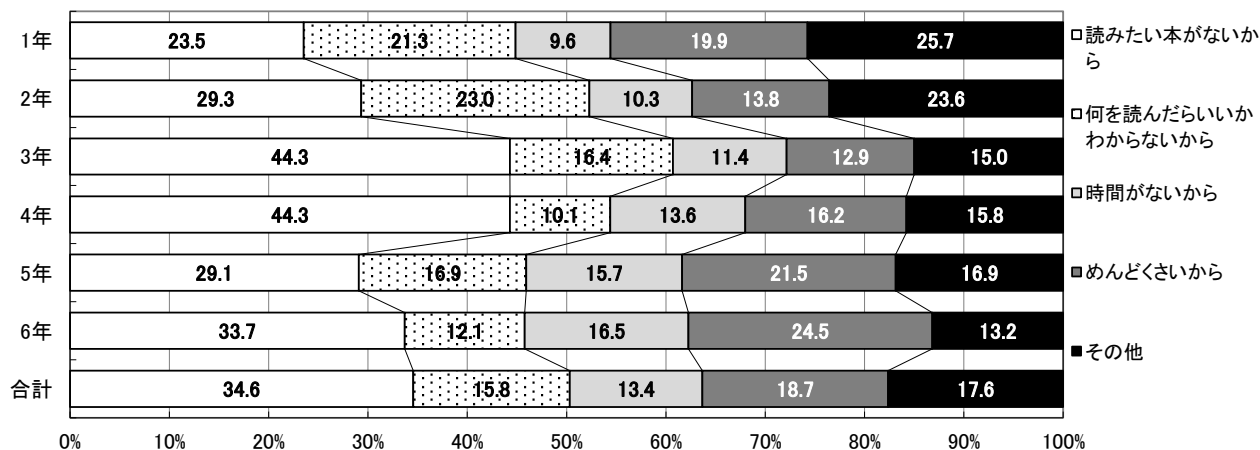
小学校

〔男子〕



理由	読みたい本がないから		何を讀んだらいいかわからないから		時間がないから		めんどくさいから		その他		学年別 人数
	人数	%	人数	%	人数	%	人数	%	人数	%	
1年	51	26.0	38	19.4	16	8.2	32	16.3	59	30.1	196
2年	59	21.1	56	20.1	40	14.3	70	25.1	54	19.4	279
3年	75	36.4	27	13.1	25	12.1	32	15.5	47	22.8	206
4年	115	35.8	41	12.8	37	11.5	69	21.5	59	18.4	321
5年	83	35.6	28	12.0	25	10.7	52	22.3	45	19.3	233
6年	139	36.8	47	12.4	46	12.2	102	27.0	44	11.6	378
合計	522	32.4	237	14.7	189	11.7	357	22.1	308	19.1	1613

〔女子〕



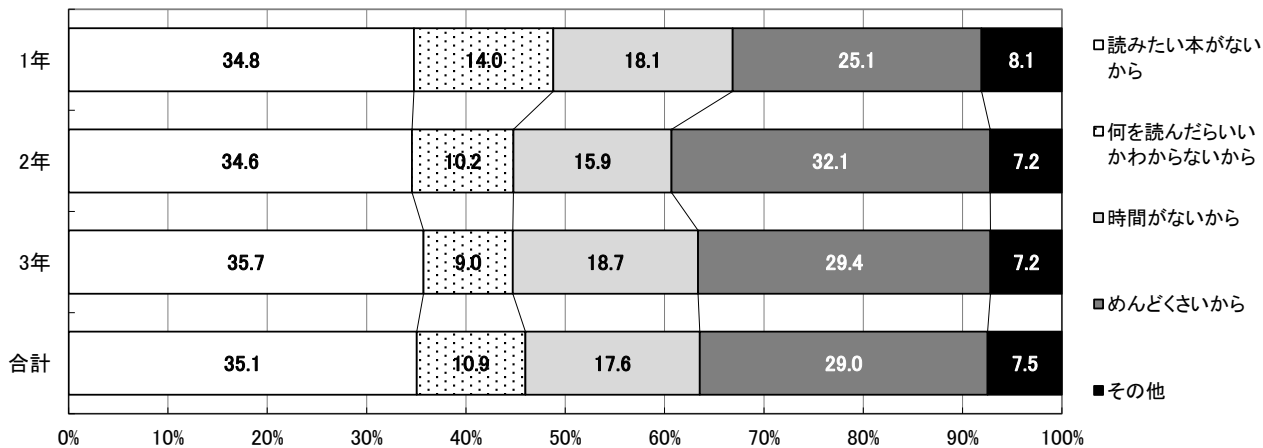
理由	読みたい本がないから		何を讀んだらいいかわからないから		時間がないから		めんどくさいから		その他		学年別 人数
	人数	%	人数	%	人数	%	人数	%	人数	%	
1年	32	23.5	29	21.3	13	9.6	27	19.9	35	25.7	136
2年	51	29.3	40	23.0	18	10.3	24	13.8	41	23.6	174
3年	62	44.3	23	16.4	16	11.4	18	12.9	21	15.0	140
4年	101	44.3	23	10.1	31	13.6	37	16.2	36	15.8	228
5年	50	29.1	29	16.9	27	15.7	37	21.5	29	16.9	172
6年	92	33.7	33	12.1	45	16.5	67	24.5	36	13.2	273
合計	388	34.6	177	15.8	150	13.4	210	18.7	198	17.6	1123

男女ともに「読みたい本がないから」と回答した児童の割合(男子32.4%、女子34.6%)が最も大きい。次に、男子は「めんどくさいから」、女子は「めんどくさいから」と回答した児童の割合が大きい。

【11-2】本を読まないのは、なぜですか。

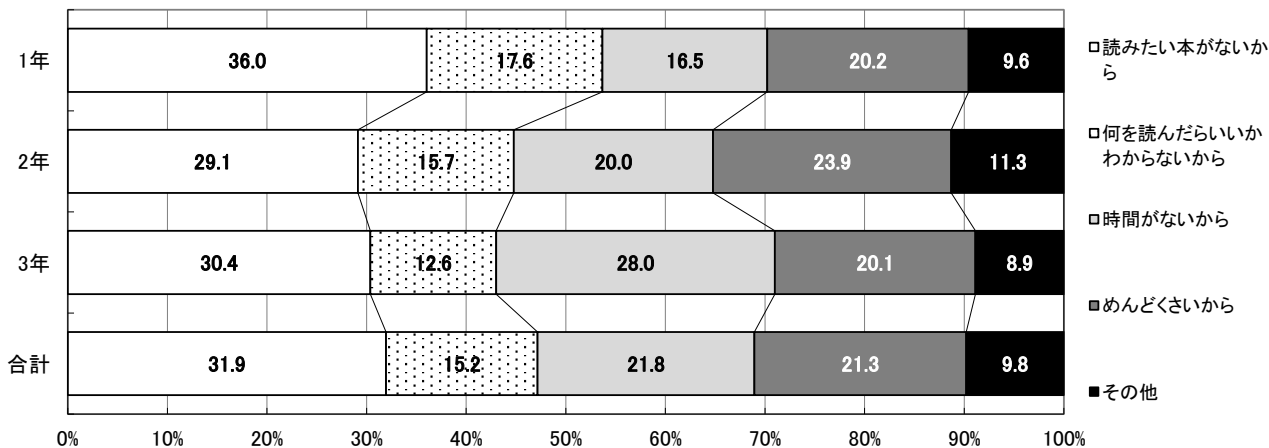
中学校

〔男子〕



理由	読みたい本がないから		何を讀んだらいいかわからないから		時間がないから		めんどくさいから		その他		学年別 人数
	人数	%	人数	%	人数	%	人数	%	人数	%	
1年	129	34.8	52	14.0	67	18.1	93	25.1	30	8.1	371
2年	139	34.6	41	10.2	64	15.9	129	32.1	29	7.2	402
3年	159	35.7	40	9.0	83	18.7	131	29.4	32	7.2	445
合計	427	35.1	133	10.9	214	17.6	353	29.0	91	7.5	1218

〔女子〕



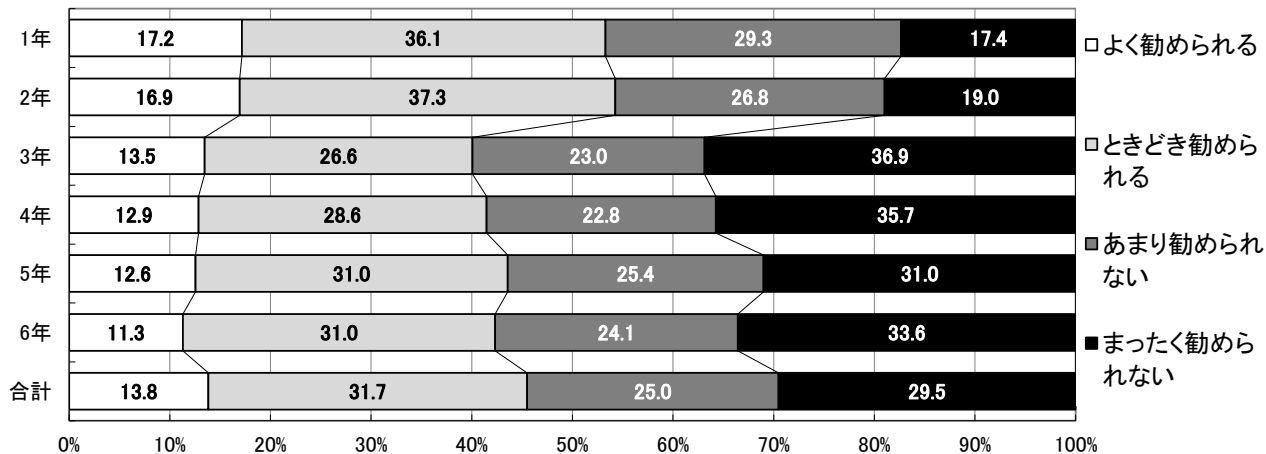
理由	読みたい本がないから		何を讀んだらいいかわからないから		時間がないから		めんどくさいから		その他		学年別 人数
	人数	%	人数	%	人数	%	人数	%	人数	%	
1年	98	36.0	48	17.6	45	16.5	55	20.2	26	9.6	272
2年	67	29.1	36	15.7	46	20.0	55	23.9	26	11.3	230
3年	89	30.4	37	12.6	82	28.0	59	20.1	26	8.9	293
合計	254	31.9	121	15.2	173	21.8	169	21.3	78	9.8	795

男女ともに「読みたい本がないから」と回答した生徒の割合(男子35.1%、女子31.9%)が最も大きい。小学校時期と比較して、「時間がないから」と回答する割合が増えている。

【12】家の人から読書をすすめられますか。

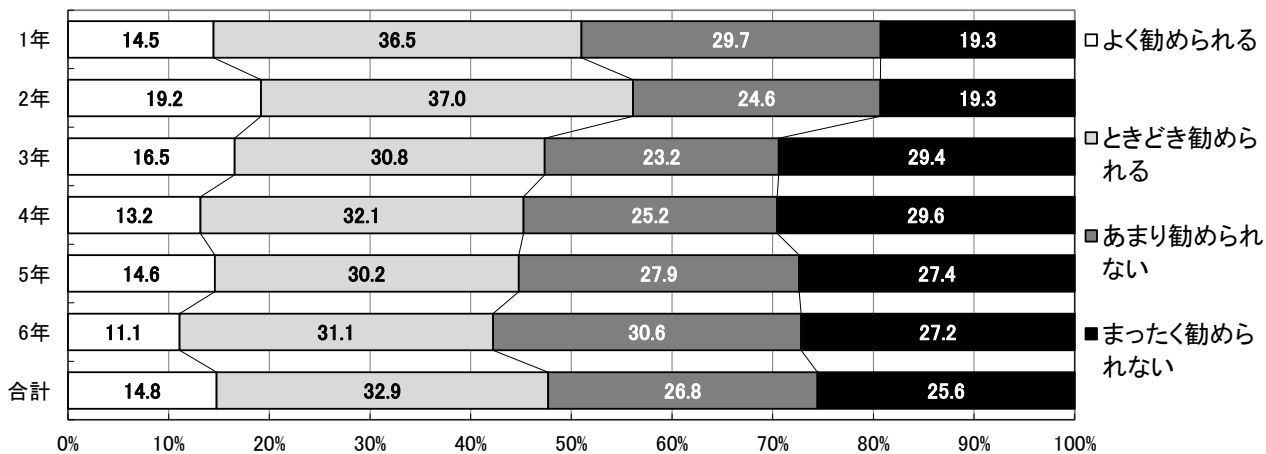
小学校

〔男子〕



学年	よく勧められる		ときどき勧められる		あまり勧められない		まったく勧められない		学年別 人数
	人数	%	人数	%	人数	%	人数	%	
1年	86	17.2	181	36.1	147	29.3	87	17.4	501
2年	133	16.9	293	37.3	210	26.8	149	19.0	785
3年	76	13.5	150	26.6	130	23.0	208	36.9	564
4年	119	12.9	265	28.6	211	22.8	331	35.7	926
5年	81	12.6	200	31.0	164	25.4	200	31.0	645
6年	98	11.3	269	31.0	209	24.1	291	33.6	867
合計	593	13.8	1358	31.7	1071	25.0	1266	29.5	4288

〔女子〕



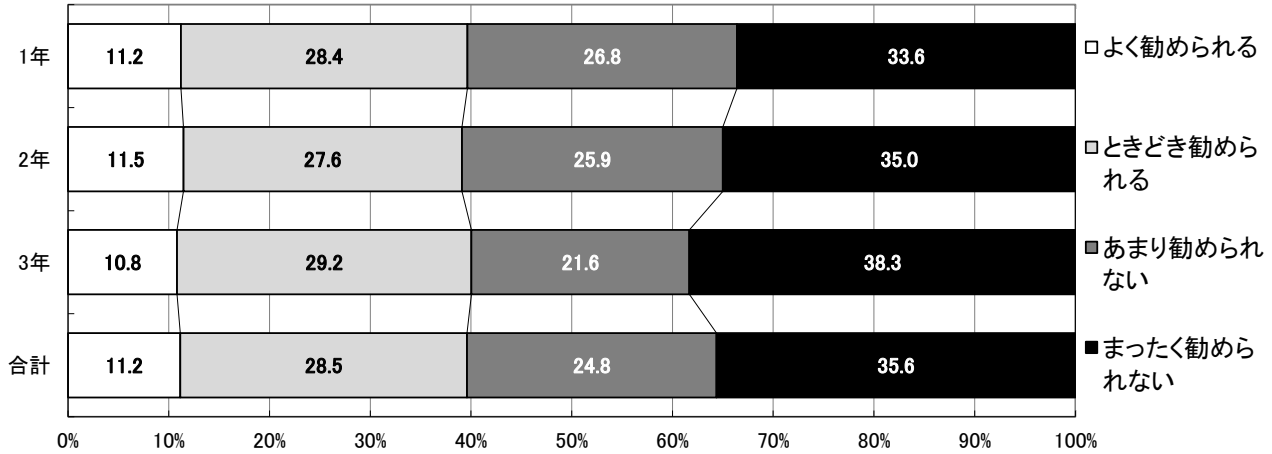
学年	よく勧められる		ときどき勧められる		あまり勧められない		まったく勧められない		学年別 人数
	人数	%	人数	%	人数	%	人数	%	
1年	72	14.5	182	36.5	148	29.7	96	19.3	498
2年	150	19.2	289	37.0	192	24.6	151	19.3	782
3年	94	16.5	175	30.8	132	23.2	167	29.4	568
4年	115	13.2	280	32.1	220	25.2	258	29.6	873
5年	88	14.6	182	30.2	168	27.9	165	27.4	603
6年	84	11.1	236	31.1	232	30.6	206	27.2	758
合計	603	14.8	1344	32.9	1092	26.8	1043	25.6	4082

男女ともに「まったく勧められない」と回答した児童の割合が、3年生から大きくなっている。この傾向は生活調査を開始した平成17年度から続いている。

【12】家の人から読書をすすめられますか。

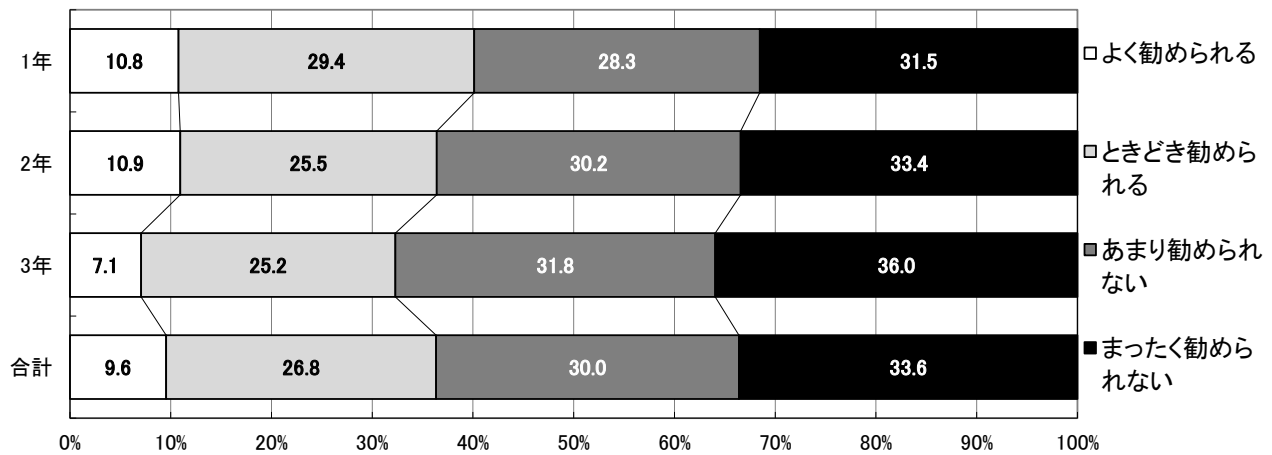
中学校

〔男子〕



学年	よく勧められる		ときどき勧められる		あまり勧められない		まったく勧められない		学年別 人数
	人数	%	人数	%	人数	%	人数	%	
1年	100	11.2	254	28.4	239	26.8	300	33.6	893
2年	92	11.5	222	27.6	208	25.9	281	35.0	803
3年	94	10.8	254	29.2	188	21.6	333	38.3	869
合計	286	11.2	730	28.5	635	24.8	914	35.6	2565

〔女子〕



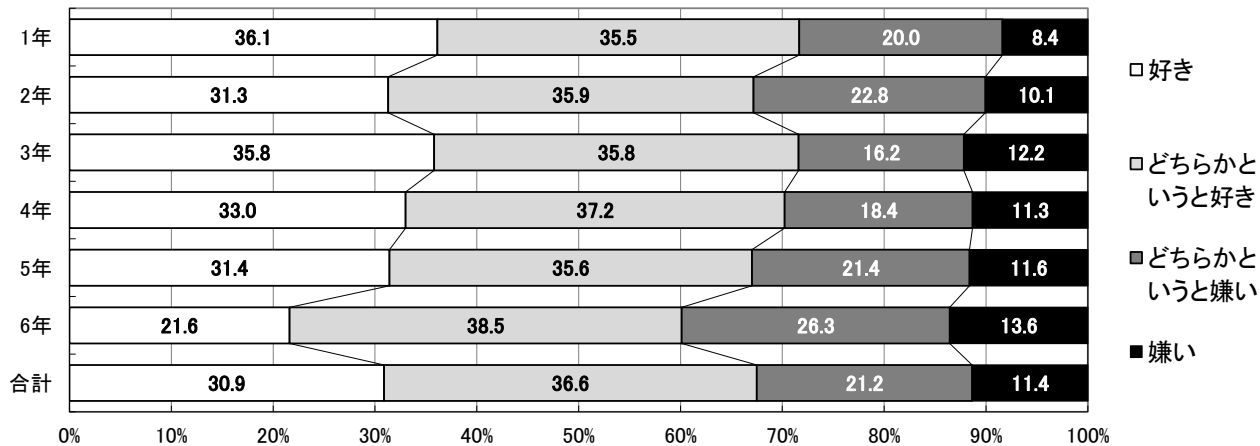
学年	よく勧められる		ときどき勧められる		あまり勧められない		まったく勧められない		学年別 人数
	人数	%	人数	%	人数	%	人数	%	
1年	84	10.8	229	29.4	221	28.3	246	31.5	780
2年	70	10.9	163	25.5	193	30.2	214	33.4	640
3年	52	7.1	186	25.2	234	31.8	265	36.0	737
合計	206	9.6	578	26.8	648	30.0	725	33.6	2157

中学校女子では、学年が上がるにつれて、家庭からの読書を勧める頻度は少なくなっている。

【13】読書(漫画以外)は好きですか。

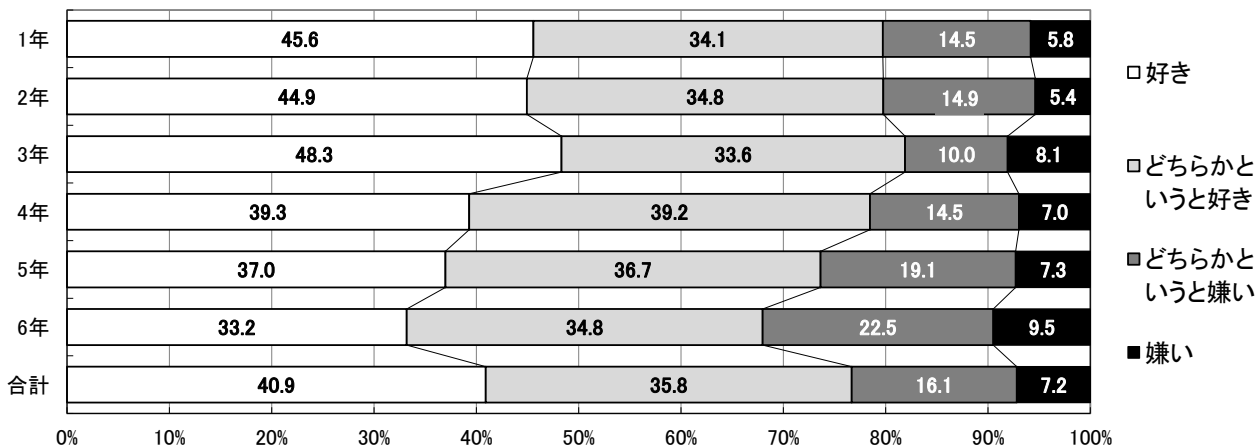
小学校

〔男子〕



学年	好き		どちらかという好き		どちらかという嫌い		嫌い		学年別 人数
	人数	%	人数	%	人数	%	人数	%	
1年	181	36.1	178	35.5	100	20.0	42	8.4	501
2年	246	31.3	282	35.9	179	22.8	79	10.1	786
3年	203	35.8	203	35.8	92	16.2	69	12.2	567
4年	306	33.0	345	37.2	171	18.4	105	11.3	927
5年	203	31.4	230	35.6	138	21.4	75	11.6	646
6年	188	21.6	335	38.5	229	26.3	118	13.6	870
合計	1327	30.9	1573	36.6	909	21.2	488	11.4	4297

〔女子〕



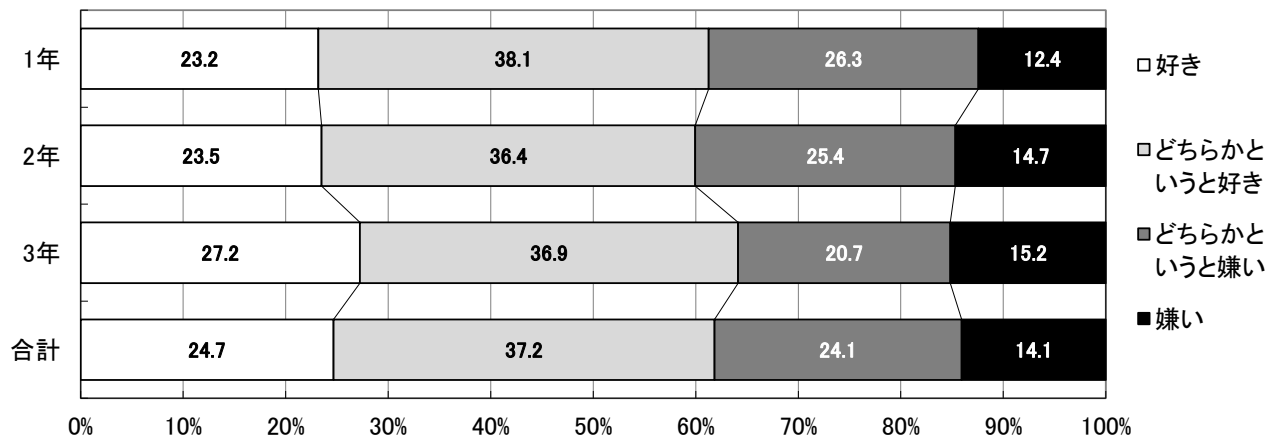
学年	好き		どちらかという好き		どちらかという嫌い		嫌い		学年別 人数
	人数	%	人数	%	人数	%	人数	%	
1年	227	45.6	170	34.1	72	14.5	29	5.8	498
2年	351	44.9	272	34.8	116	14.9	42	5.4	781
3年	275	48.3	191	33.6	57	10.0	46	8.1	569
4年	343	39.3	342	39.2	127	14.5	61	7.0	873
5年	223	37.0	221	36.7	115	19.1	44	7.3	603
6年	252	33.2	264	34.8	171	22.5	72	9.5	759
合計	1671	40.9	1460	35.8	658	16.1	294	7.2	4083

「好き」「どちらかという好き」と回答した児童の割合は、男子67.5%、女子76.7%(R6:男子67.8%、女子76.7%)で女子の方が大きくなっている。

【13】読書(漫画以外)は好きですか。

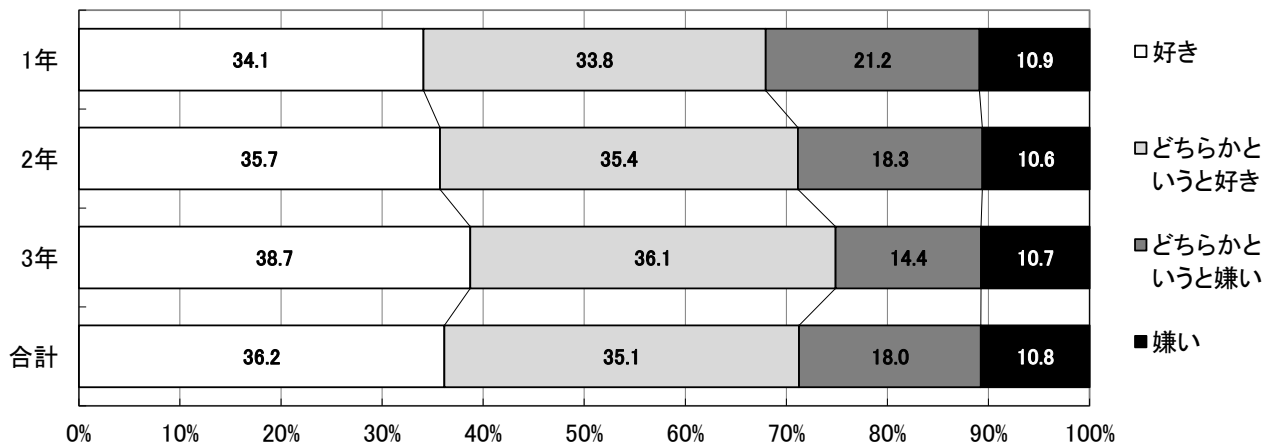
中学校

〔男子〕



学年	好き		どちらかという好き		どちらかという嫌い		嫌い		学年別 人数
	人数	%	人数	%	人数	%	人数	%	
1年	207	23.2	340	38.1	235	26.3	111	12.4	893
2年	189	23.5	293	36.4	204	25.4	118	14.7	804
3年	237	27.2	321	36.9	180	20.7	132	15.2	870
合計	633	24.7	954	37.2	619	24.1	361	14.1	2567

〔女子〕



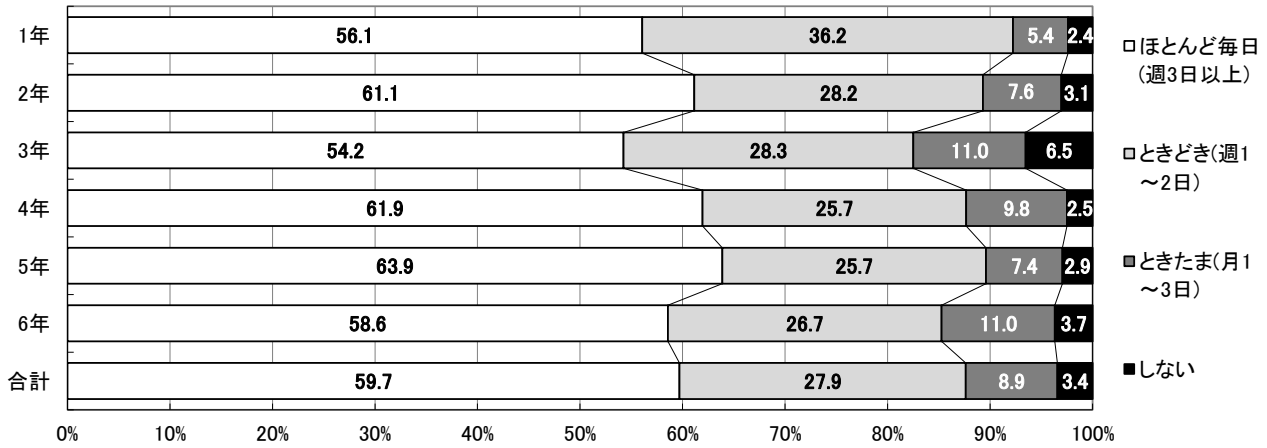
学年	好き		どちらかという好き		どちらかという嫌い		嫌い		学年別 人数
	人数	%	人数	%	人数	%	人数	%	
1年	266	34.1	264	33.8	165	21.2	85	10.9	780
2年	229	35.7	227	35.4	117	18.3	68	10.6	641
3年	285	38.7	266	36.1	106	14.4	79	10.7	736
合計	780	36.2	757	35.1	388	18.0	232	10.8	2157

「好き」「どちらかという好き」と回答した生徒の割合は、男子61.9%、女子71.3%(R6:男子63.3%、女子73.3%)で、小学校同様に女子の方が大きくなっている。

【14】体育の授業以外に、どれくらい運動や外遊び(体を動かしての遊び)をしていますか。

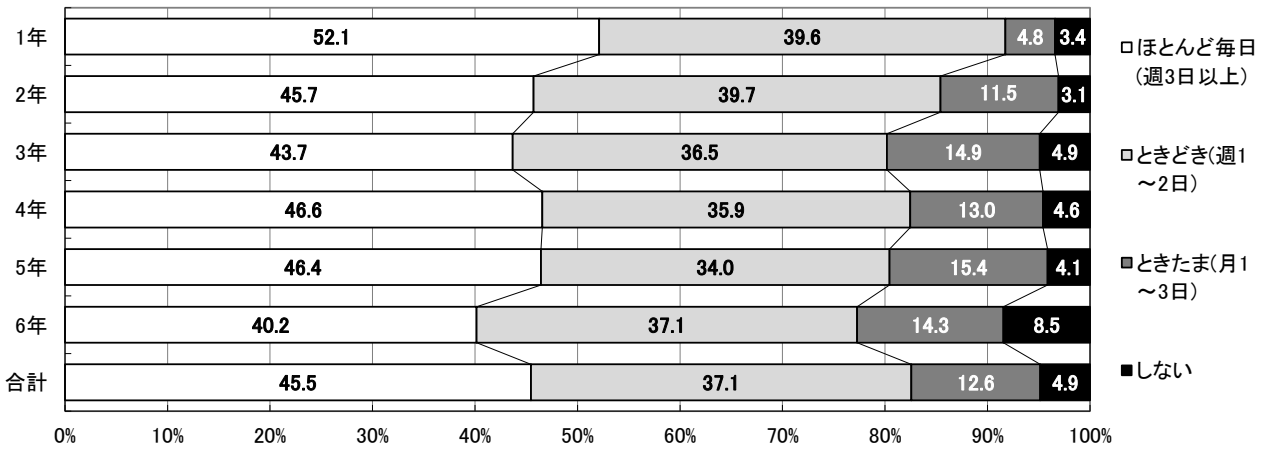
小学校

〔男子〕



学年	ほとんど毎日(週3日以上)		ときどき(週1~2日)		ときたま(月1~3日)		しない		学年別 人数
	人数	%	人数	%	人数	%	人数	%	
1年	282	56.1	182	36.2	27	5.4	12	2.4	503
2年	480	61.1	221	28.2	60	7.6	24	3.1	785
3年	307	54.2	160	28.3	62	11.0	37	6.5	566
4年	573	61.9	238	25.7	91	9.8	23	2.5	925
5年	412	63.9	166	25.7	48	7.4	19	2.9	645
6年	509	58.6	232	26.7	96	11.0	32	3.7	869
合計	2563	59.7	1199	27.9	384	8.9	147	3.4	4293

〔女子〕



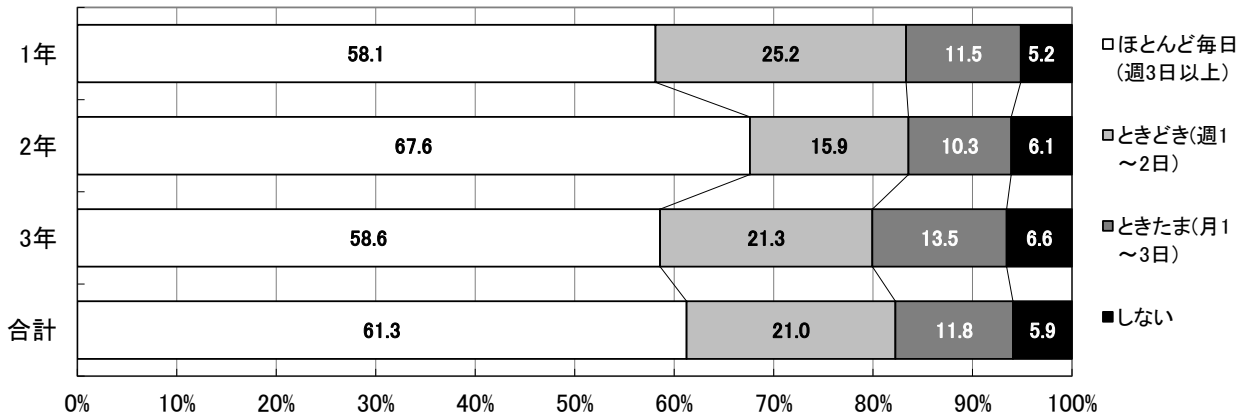
学年	ほとんど毎日(週3日以上)		ときどき(週1~2日)		ときたま(月1~3日)		しない		学年別 人数
	人数	%	人数	%	人数	%	人数	%	
1年	259	52.1	197	39.6	24	4.8	17	3.4	497
2年	357	45.7	310	39.7	90	11.5	24	3.1	781
3年	249	43.7	208	36.5	85	14.9	28	4.9	570
4年	406	46.6	313	35.9	113	13.0	40	4.6	872
5年	280	46.4	205	34.0	93	15.4	25	4.1	603
6年	304	40.2	281	37.1	108	14.3	64	8.5	757
合計	1855	45.5	1514	37.1	513	12.6	198	4.9	4080

「ほとんど毎日」と回答した児童の割合は、男子59.7%、女子45.5%(R6:男子63.1%、女子49.0%)で、男女ともに、令和6年度を下回った。また、「ときたま」「しない」と回答した児童の割合は、男女ともに3年生で増えている。

【14】体育の授業以外に、どれくらい運動や外遊び(体を動かしての遊び)をしていますか。

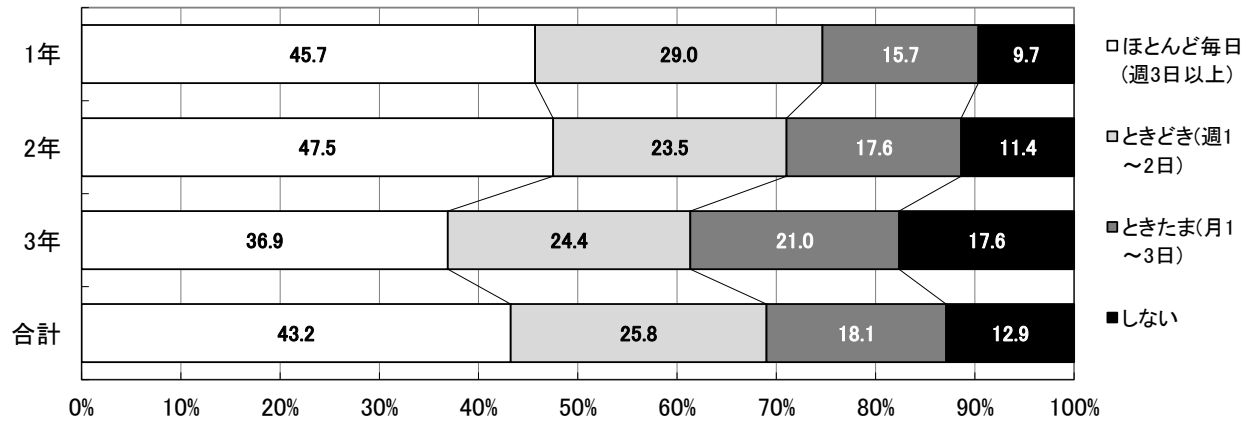
中学校

〔男子〕



学年	ほとんど毎日(週3日以上)		ときどき(週1~2日)		ときたま(月1~3日)		しない		学年別 人数
	人数	%	人数	%	人数	%	人数	%	
1年	519	58.1	225	25.2	103	11.5	46	5.2	893
2年	543	67.6	128	15.9	83	10.3	49	6.1	803
3年	508	58.6	185	21.3	117	13.5	57	6.6	867
合計	1570	61.3	538	21.0	303	11.8	152	5.9	2563

〔女子〕



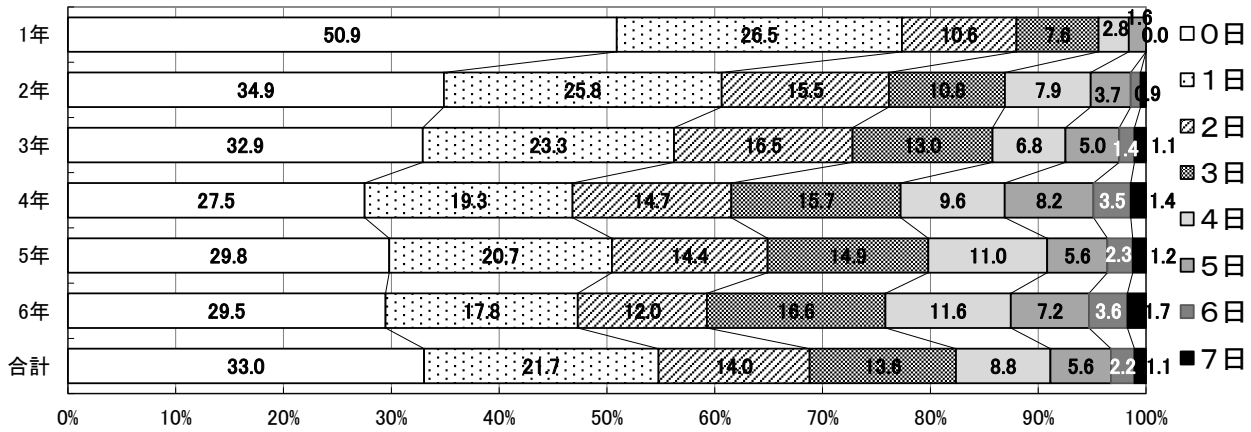
学年	ほとんど毎日(週3日以上)		ときどき(週1~2日)		ときたま(月1~3日)		しない		学年別 人数
	人数	%	人数	%	人数	%	人数	%	
1年	355	45.7	225	29.0	122	15.7	75	9.7	777
2年	305	47.5	151	23.5	113	17.6	73	11.4	642
3年	272	36.9	180	24.4	155	21.0	130	17.6	737
合計	932	43.2	556	25.8	390	18.1	278	12.9	2156

「ほとんど毎日」と回答した生徒の割合は、男子61.3%、女子43.2%(R6:男子61.3%、女子42.2%)である。「しない」と回答した女子生徒の割合は、男子生徒の割合の約2倍となっている。

【15】一週間に何日、スポーツ少年団や民間スポーツクラブ(スイミングクラブやテニスクラブなど)に通っていますか。

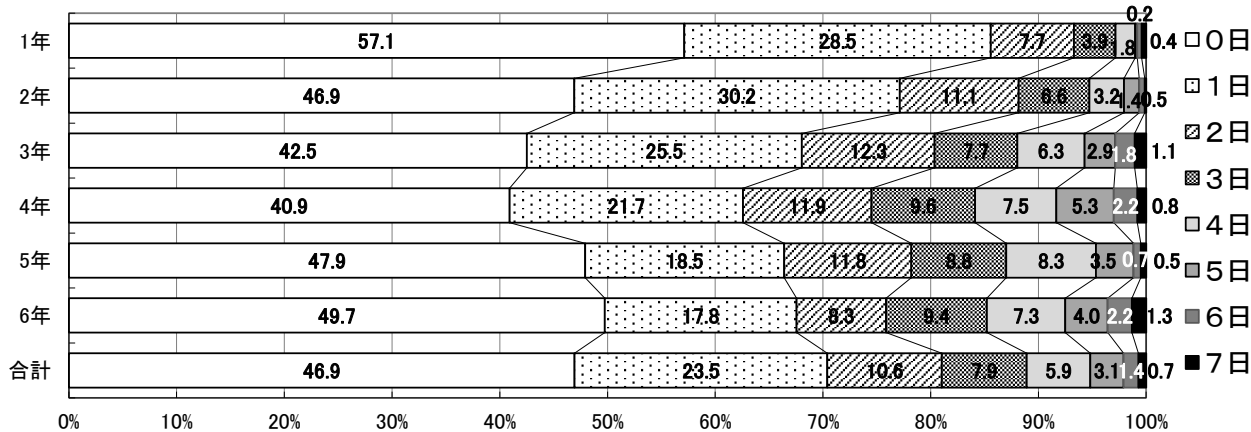
小学校

〔男子〕



学年	0日		1日		2日		3日		4日		5日		6日		7日		学年別 人数
	人数	%	人数	%	人数	%	人数	%	人数	%	人数	%	人数	%	人数	%	
1年	254	50.9	132	26.5	53	10.6	38	7.6	14	2.8	8	1.6	0	0	0	0	499
2年	272	34.9	201	25.8	121	15.5	84	10.8	62	7.9	29	3.7	7	0.9	4	1	780
3年	185	32.9	131	23.3	93	16.5	73	13.0	38	6.8	28	5.0	8	1.4	6	1.1	562
4年	254	27.5	178	19.3	136	14.7	145	15.7	89	9.6	76	8.2	32	3.5	13	1.4	923
5年	192	29.8	133	20.7	93	14.4	96	14.9	71	11.0	36	5.6	15	2.3	8	1.2	644
6年	256	29.5	155	17.8	104	12.0	144	16.6	101	11.6	63	7.2	31	3.6	15	1.7	869
合計	1413	33.0	930	21.7	600	14.0	580	13.6	375	8.8	240	5.6	93	2.2	46	1.1	4277

〔女子〕



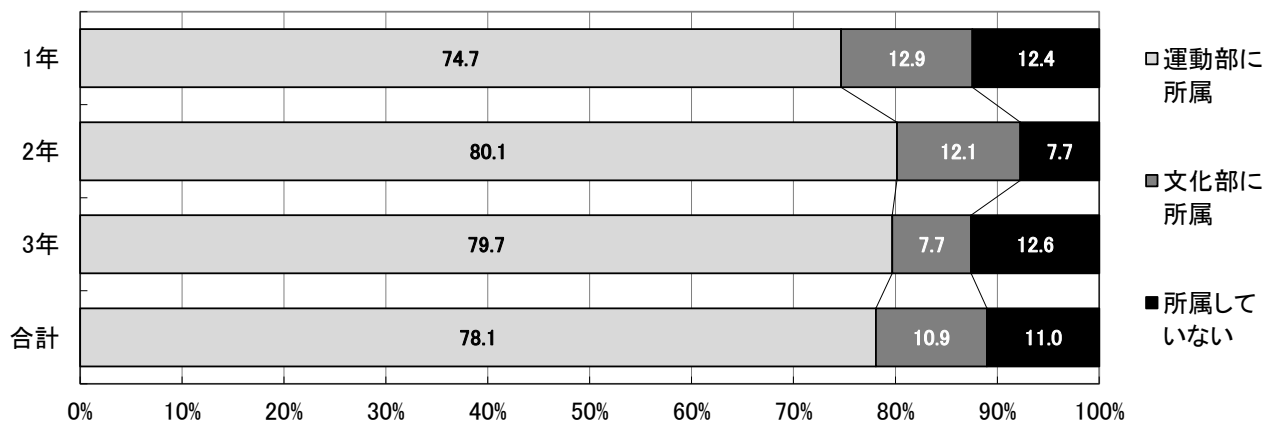
学年	0日		1日		2日		3日		4日		5日		6日		7日		学年別 人数
	人数	%	人数	%	人数	%	人数	%	人数	%	人数	%	人数	%	人数	%	
1年	281	57.1	140	28.5	38	7.7	19	3.9	9	1.8	1	0.2	2	0.4	2	0.4	492
2年	365	46.9	235	30.2	86	11.1	51	6.6	25	3.2	11	1.4	4	0.5	1	0.1	778
3年	238	42.5	143	25.5	69	12.3	43	7.7	35	6.3	16	2.9	10	1.8	6	1.1	560
4年	353	40.9	187	21.7	103	11.9	83	9.6	65	7.5	46	5.3	19	2.2	7	0.8	863
5年	288	47.9	111	18.5	71	11.8	53	8.8	50	8.3	21	3.5	4	0.7	3	0.5	601
6年	377	49.7	135	17.8	63	8.3	71	9.4	55	7.3	30	4.0	17	2.2	10	1.3	758
合計	1902	46.9	951	23.5	430	10.6	320	7.9	239	5.9	125	3.1	56	1.4	29	0.7	4052

「0日」と回答した児童の割合は、男子33.0%、女子46.9%で、男女ともに中学年くらいまで学年が上がるにつれて減少している。活動日数で最も多いのは、男女ともに、「週1日」が最も多くなっている。

【 15 】学校の部活動に所属していますか。

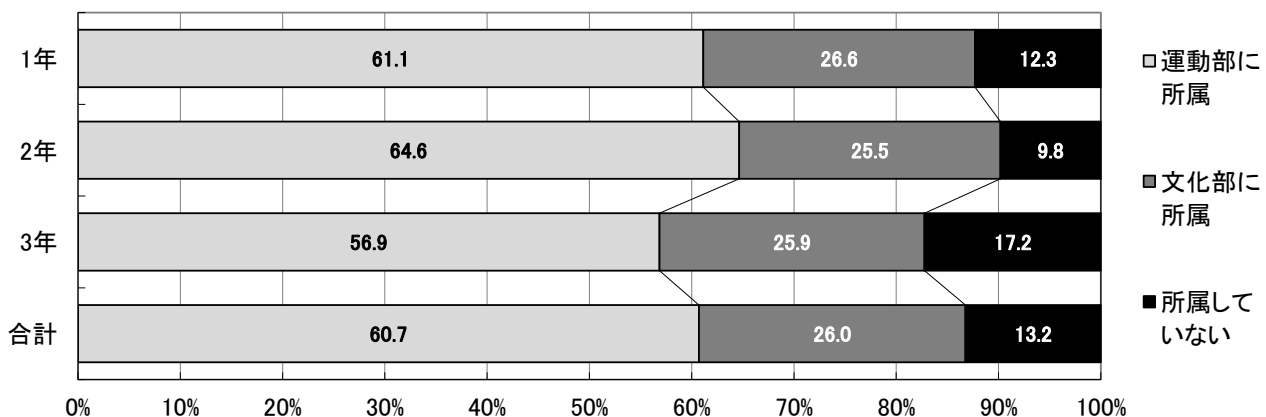
中学校

〔男子〕



所属 学年	運動部に所属		文化部に所属		所属していない		学年別 人数
	人数	%	人数	%	人数	%	
1年	666	74.7	115	12.9	111	12.4	892
2年	642	80.1	97	12.1	62	7.7	801
3年	691	79.7	67	7.7	109	12.6	867
合計	1999	78.1	279	10.9	282	11.0	2560

〔女子〕



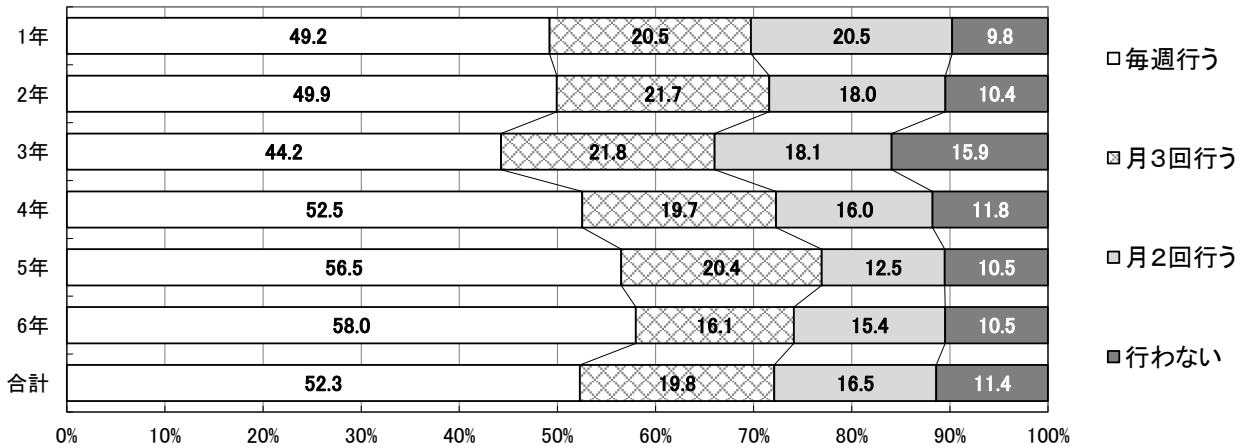
所属 学年	運動部に所属		文化部に所属		所属していない		学年別 人数
	人数	%	人数	%	人数	%	
1年	472	61.1	205	26.6	95	12.3	772
2年	415	64.6	164	25.5	63	9.8	642
3年	419	56.9	191	25.9	127	17.2	737
合計	1306	60.7	560	26.0	285	13.2	2151

運動部に所属している生徒の割合は、男子が78.1%、女子は60.7%で、男子の方が大きくなっている。

【16】休みの日(土曜日や日曜日)に運動やスポーツ(小学生は体を使った外遊びを含む)をしていますか。

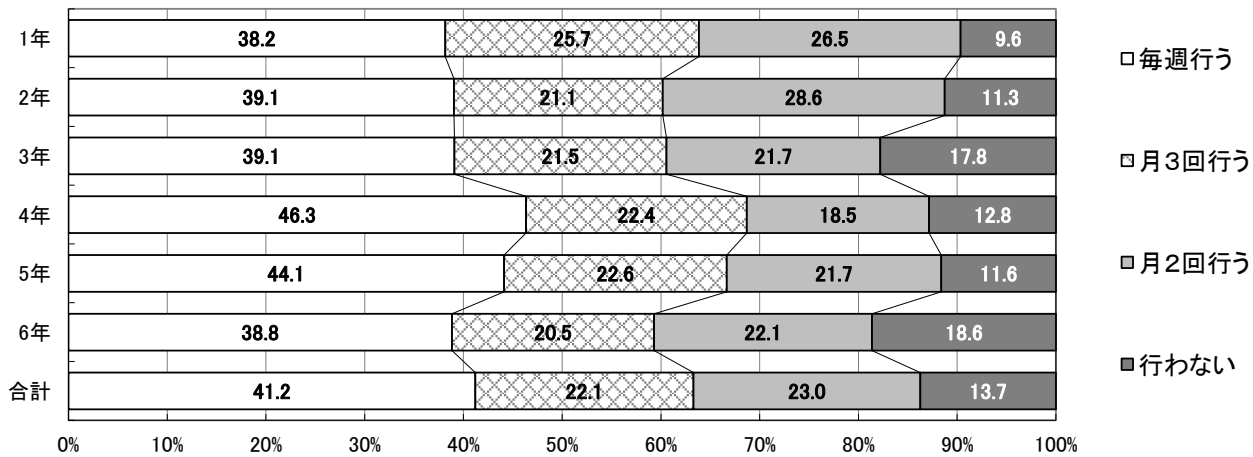
小学校

〔男子〕



運動 学年	毎週行う		月3回行う		月2回行う		行わない		学年別 人数
	人数	%	人数	%	人数	%	人数	%	
1年	247	49.2	103	20.5	103	20.5	49	9.8	502
2年	392	49.9	170	21.7	141	18.0	82	10.4	785
3年	250	44.2	123	21.8	102	18.1	90	15.9	565
4年	487	52.5	183	19.7	148	16.0	109	11.8	927
5年	365	56.5	132	20.4	81	12.5	68	10.5	646
6年	504	58.0	140	16.1	134	15.4	91	10.5	869
合計	2245	52.3	851	19.8	709	16.5	489	11.4	4294

〔女子〕



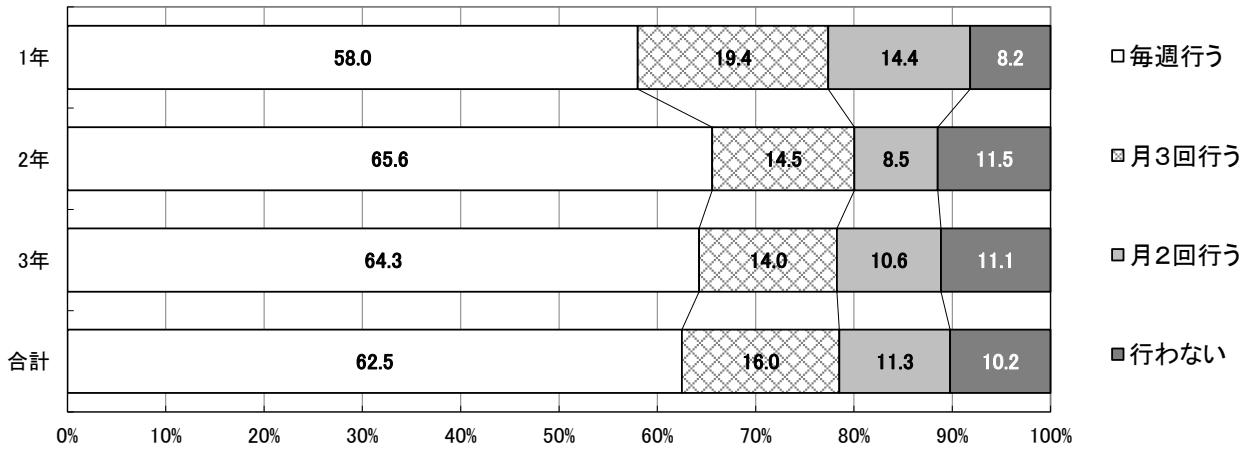
運動 学年	毎週行う		月3回行う		月2回行う		行わない		学年別 人数
	人数	%	人数	%	人数	%	人数	%	
1年	190	38.2	128	25.7	132	26.5	48	9.6	498
2年	305	39.1	165	21.1	223	28.6	88	11.3	781
3年	222	39.1	122	21.5	123	21.7	101	17.8	568
4年	404	46.3	195	22.4	161	18.5	112	12.8	872
5年	266	44.1	136	22.6	131	21.7	70	11.6	603
6年	294	38.8	155	20.5	167	22.1	141	18.6	757
合計	1681	41.2	901	22.1	937	23.0	560	13.7	4079

「毎週行う」と回答した児童の割合は、男子52.3%、女子41.2%(R6:男子55.4%、女子42.5%)である。男子では、「毎週行う」と回答した児童の割合が6年生で最も大きく、女子では4年生が最も大きい。

【16】休みの日(土曜日や日曜日)に運動やスポーツをしていますか。

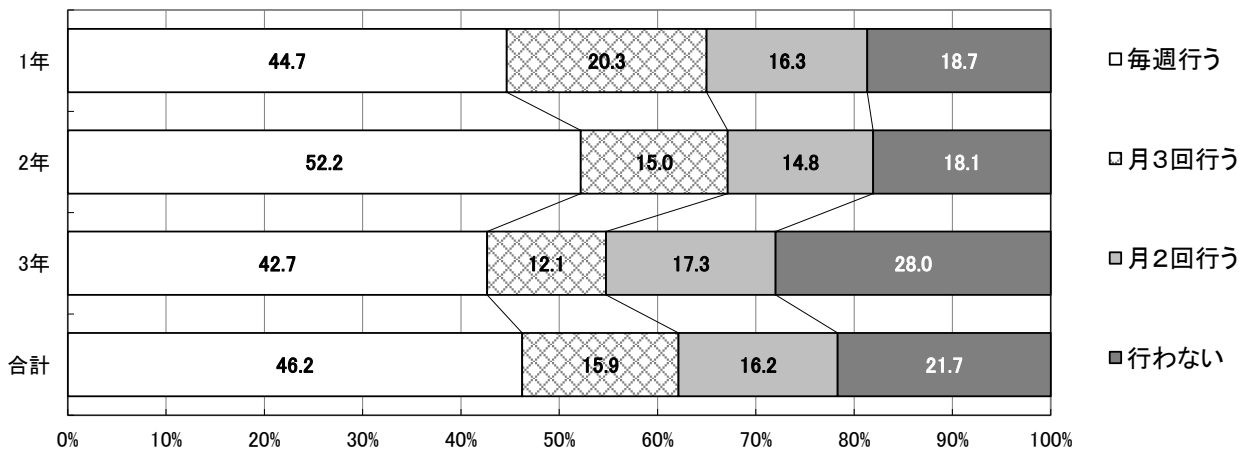
中学校

〔男子〕



運動 学年	毎週行う		月3回行う		月2回行う		行わない		学年別 人数
	人数	%	人数	%	人数	%	人数	%	
1年	518	58.0	173	19.4	129	14.4	73	8.2	893
2年	526	65.6	116	14.5	68	8.5	92	11.5	802
3年	559	64.3	122	14.0	92	10.6	97	11.1	870
合計	1603	62.5	411	16.0	289	11.3	262	10.2	2565

〔女子〕



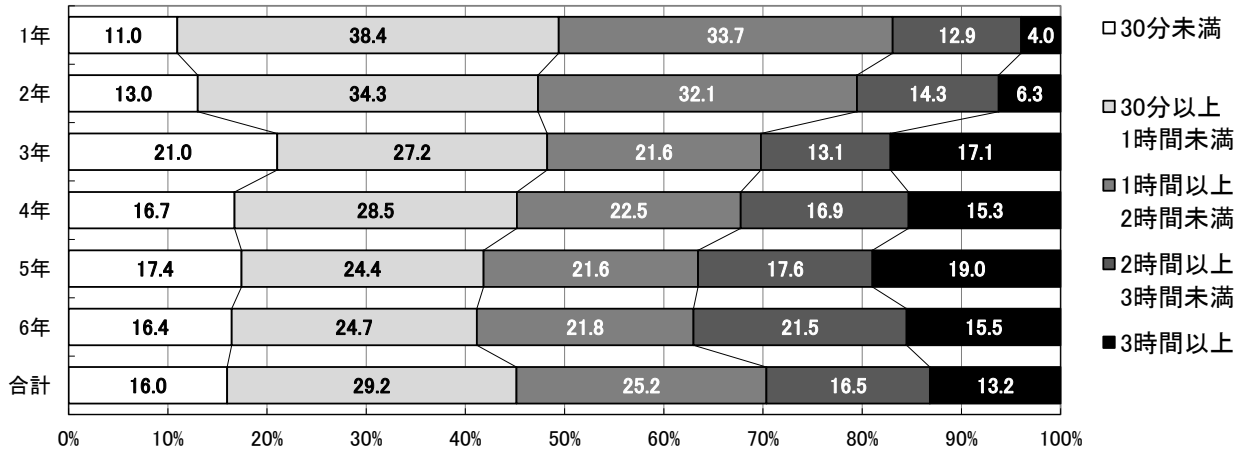
運動 学年	毎週行う		月3回行う		月2回行う		行わない		学年別 人数
	人数	%	人数	%	人数	%	人数	%	
1年	347	44.7	158	20.3	127	16.3	145	18.7	777
2年	335	52.2	96	15.0	95	14.8	116	18.1	642
3年	314	42.7	89	12.1	127	17.3	206	28.0	736
合計	996	46.2	343	15.9	349	16.2	467	21.7	2155

「毎週行う」と回答した生徒の割合は、男子62.5%、女子46.2%(R6:男子63.2%、女子42.2%)である。男女とも、「行わない」と回答した生徒の割合は、男子10.2%、女子21.7%(R6:男子9.6%、女子23.9%)で、女子の方が運動やスポーツを行わない割合が大きい。

【17】運動や外遊び(体を使つての遊び)をする時には、1日どれくらいしますか。(体育の授業は除く)

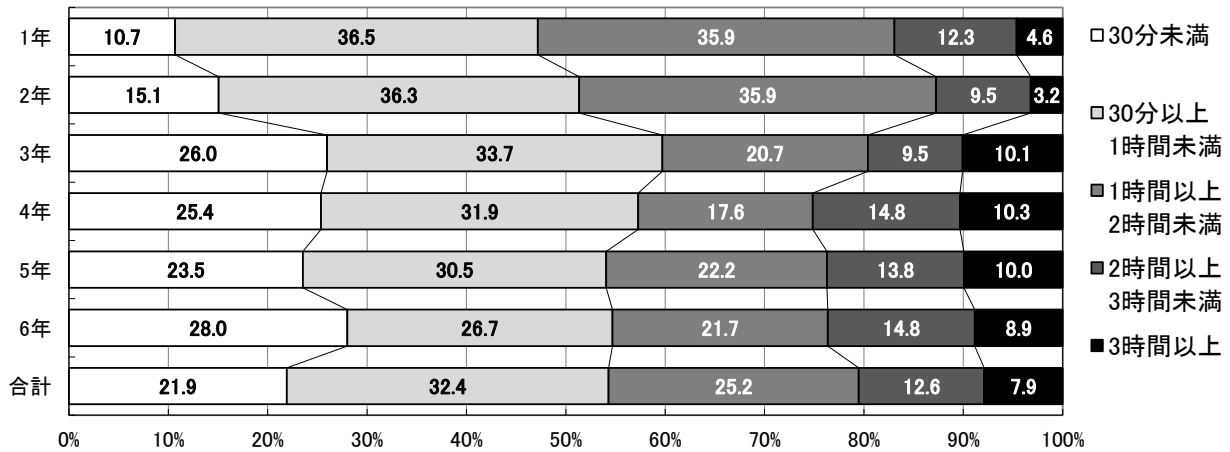
小学校

〔男子〕



運動 学年	30分未満		30分以上 1時間未満		1時間以上 2時間未満		2時間以上 3時間未満		3時間以上		学年別 人数
	人数	%	人数	%	人数	%	人数	%	人数	%	
1年	55	11.0	193	38.4	169	33.7	65	12.9	20	4.0	502
2年	102	13.0	269	34.3	252	32.1	112	14.3	49	6.3	784
3年	119	21.0	154	27.2	122	21.6	74	13.1	97	17.1	566
4年	155	16.7	264	28.5	209	22.5	157	16.9	142	15.3	927
5年	112	17.4	157	24.4	139	21.6	113	17.6	122	19.0	643
6年	143	16.4	215	24.7	190	21.8	187	21.5	135	15.5	870
合計	686	16.0	1252	29.2	1081	25.2	708	16.5	565	13.2	4292

〔女子〕



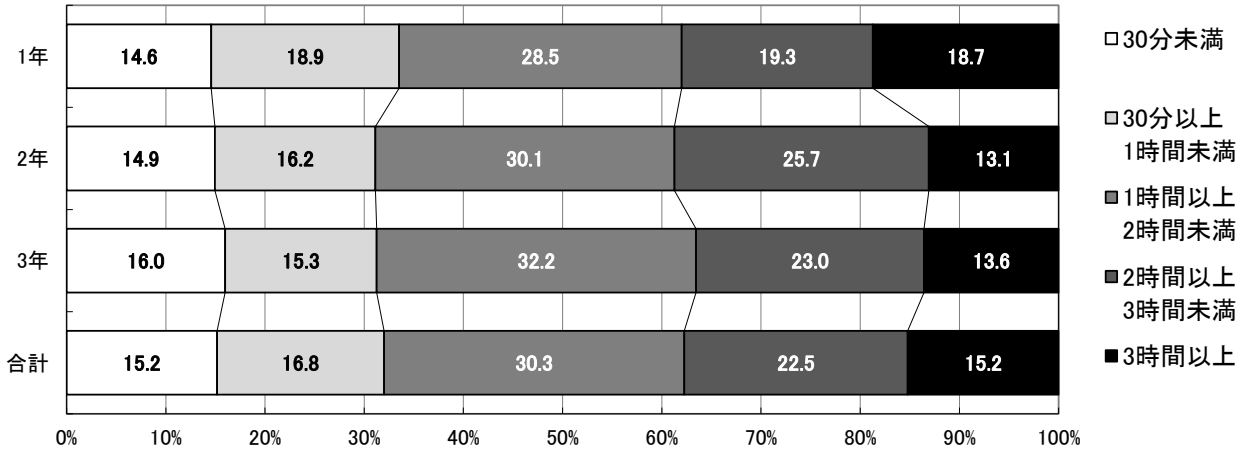
運動 学年	30分未満		30分以上 1時間未満		1時間以上 2時間未満		2時間以上 3時間未満		3時間以上		学年別 人数
	人数	%	人数	%	人数	%	人数	%	人数	%	
1年	53	10.7	181	36.5	178	35.9	61	12.3	23	4.6	496
2年	117	15.1	282	36.3	279	35.9	74	9.5	25	3.2	777
3年	147	26.0	191	33.7	117	20.7	54	9.5	57	10.1	566
4年	221	25.4	278	31.9	153	17.6	129	14.8	90	10.3	871
5年	142	23.5	184	30.5	134	22.2	83	13.8	60	10.0	603
6年	212	28.0	202	26.7	164	21.7	112	14.8	67	8.9	757
合計	892	21.9	1318	32.4	1025	25.2	513	12.6	322	7.9	4070

「1時間以上」と回答した児童の割合は、男子54.9%、女子45.7%(R6:58.4%、女子46.2%)である。男女ともに「3時間以上」と回答した児童の割合は、前年度と同様、3年生で大きくなっている。

【17】運動や外遊び(体を使つての遊び)をする時には、1日どれくらいしますか。(体育の授業は除く)

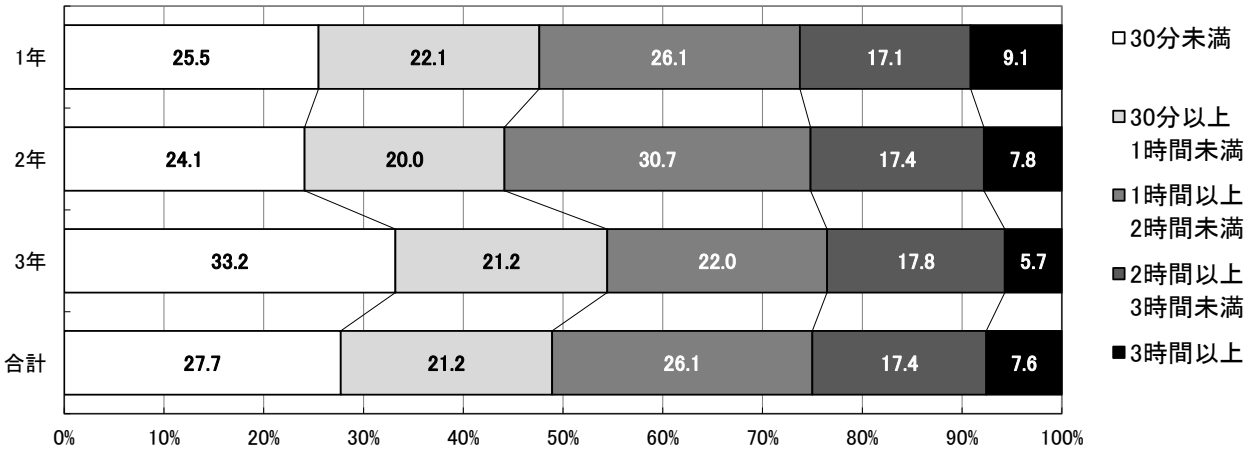
中学校

〔男子〕



運動 学年	30分未満		30分以上 1時間未満		1時間以上 2時間未満		2時間以上 3時間未満		3時間以上		学年別 人数
	人数	%	人数	%	人数	%	人数	%	人数	%	
1年	130	14.6	169	18.9	254	28.5	172	19.3	167	18.7	892
2年	120	14.9	130	16.2	242	30.1	206	25.7	105	13.1	803
3年	139	16.0	133	15.3	280	32.2	200	23.0	118	13.6	870
合計	389	15.2	432	16.8	776	30.3	578	22.5	390	15.2	2565

〔女子〕



運動 学年	30分未満		30分以上 1時間未満		1時間以上 2時間未満		2時間以上 3時間未満		3時間以上		学年別 人数
	人数	%	人数	%	人数	%	人数	%	人数	%	
1年	198	25.5	172	22.1	203	26.1	133	17.1	71	9.1	777
2年	154	24.1	128	20.0	196	30.7	111	17.4	50	7.8	639
3年	244	33.2	156	21.2	162	22.0	131	17.8	42	5.7	735
合計	596	27.7	456	21.2	561	26.1	375	17.4	163	7.6	2151

「1時間以上」と回答した生徒の割合は、男子68.0%、女子51.1% (R6: 男子69.2%、女子48.6%)である。「30分未満」と回答した生徒の割合が、男子15.2%、女子27.7%となっている。