

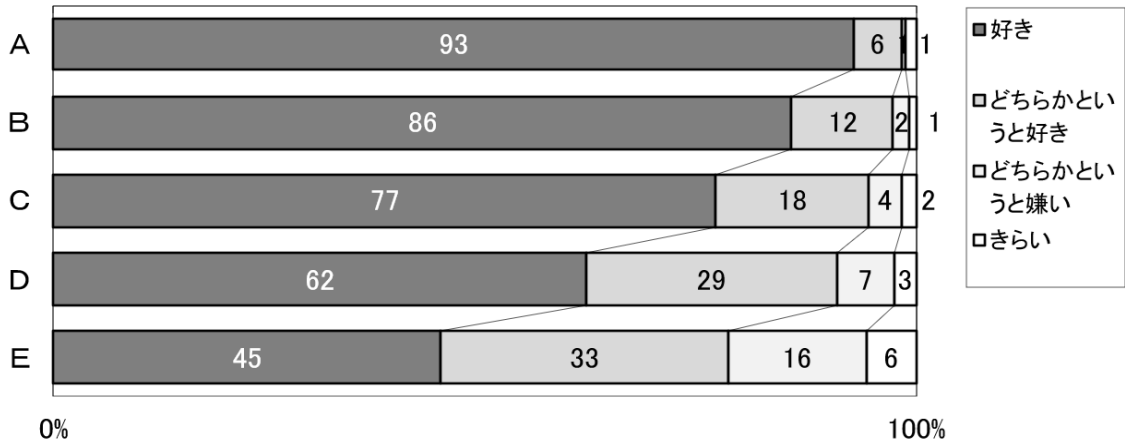
10 クロス集計

体力・生活調査各項目の関連

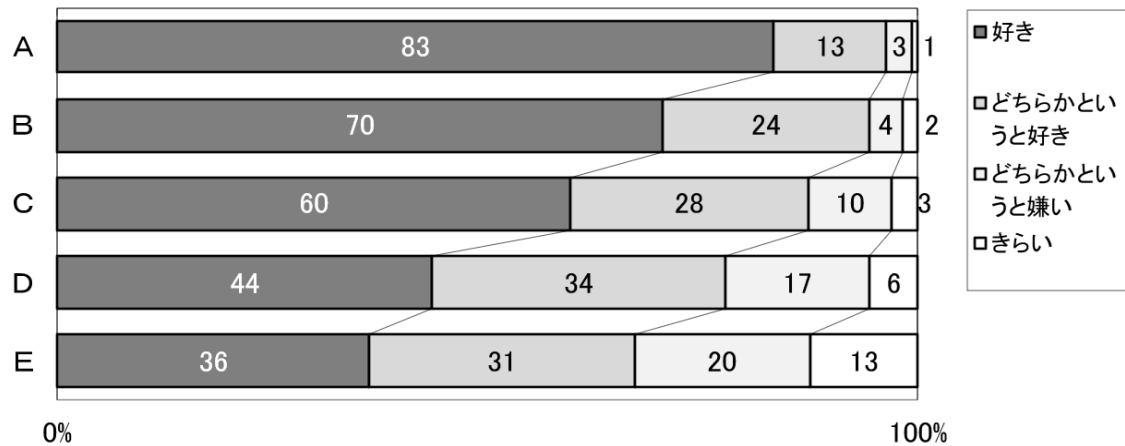
- 1 『運動意識』と『体力総合評価』の関連
- 2 『運動習慣』と『体力総合評価』の関連
- 3 『スクリーンタイム』と『体力総合評価』の関連
- 4 『運動の実施時間』と『体力総合評価』の関連
- 5 『学校での運動』と『体力総合評価』の関連
- 6 『スクリーンタイム』と『就寝時刻（平日）』の関連
- 7 『朝食』と『体力総合評価』の関連

1.【運動意識と体力総合評価クロス集計】

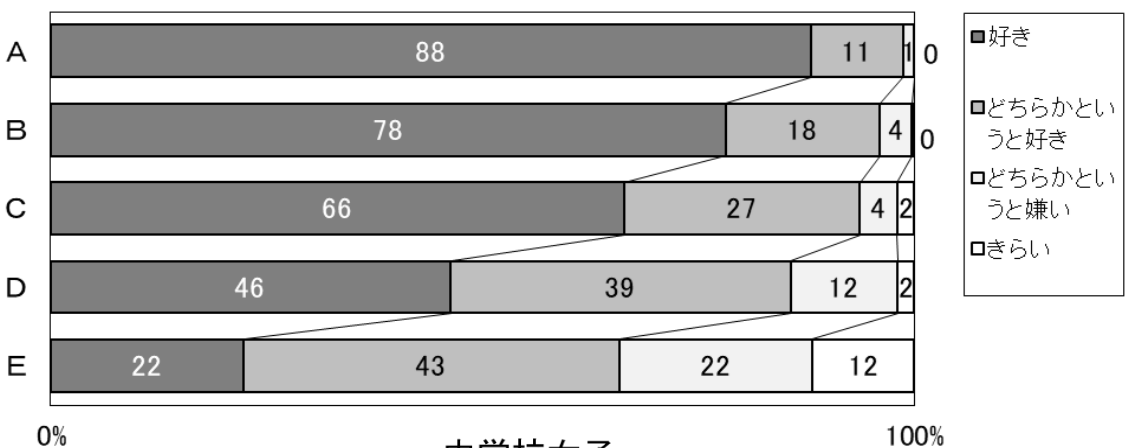
小学校男子



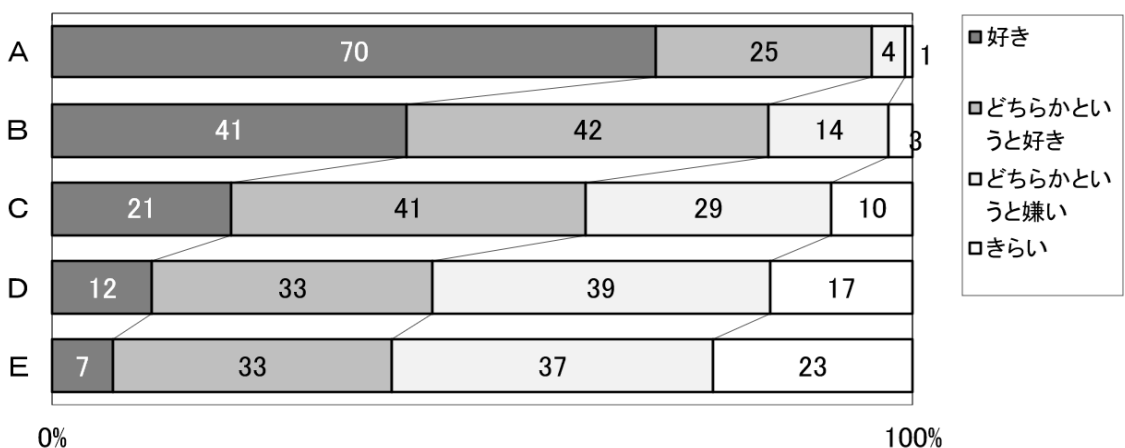
小学校女子



中学校男子

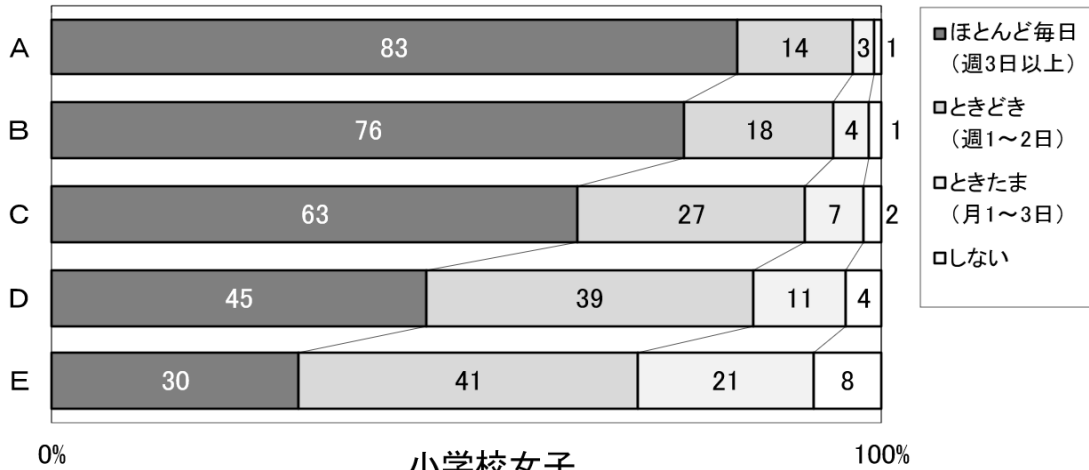


中学校女子

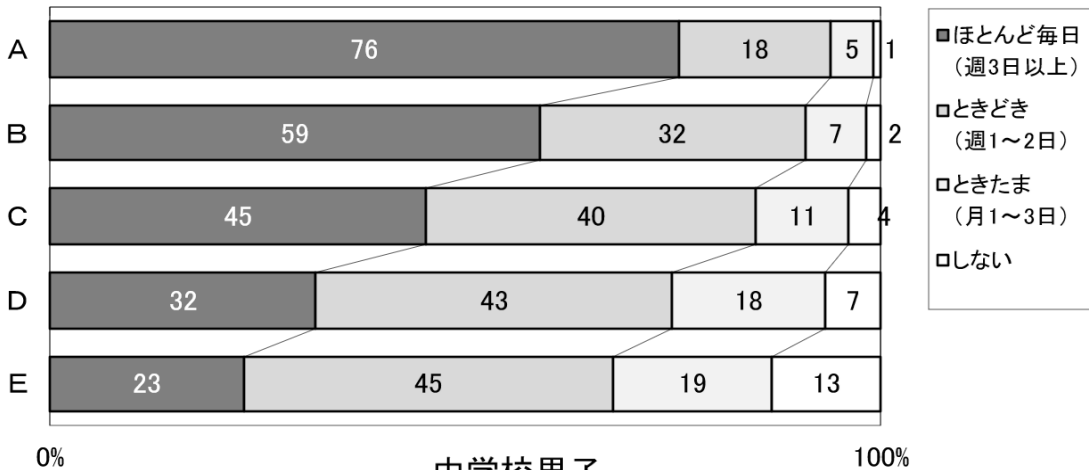


2.【運動習慣状況と体力総合評価クロス集計】

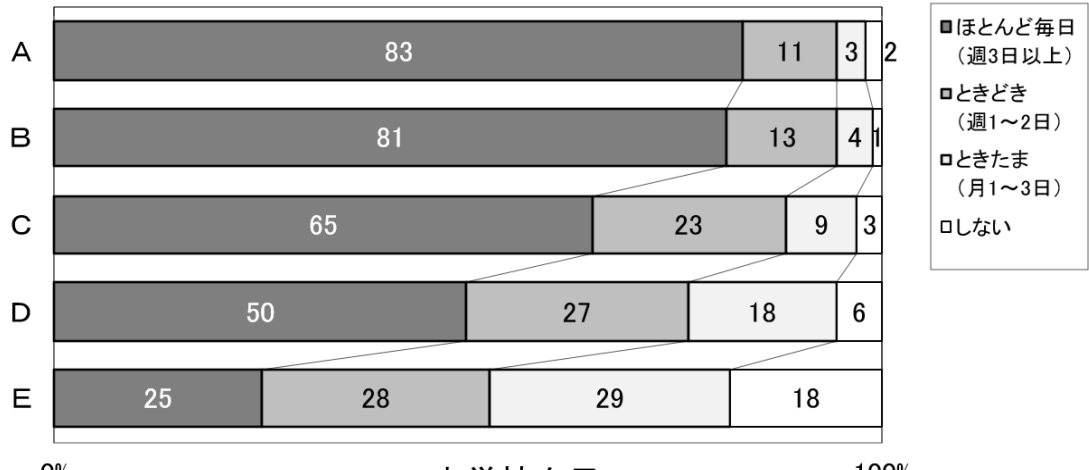
小学校男子



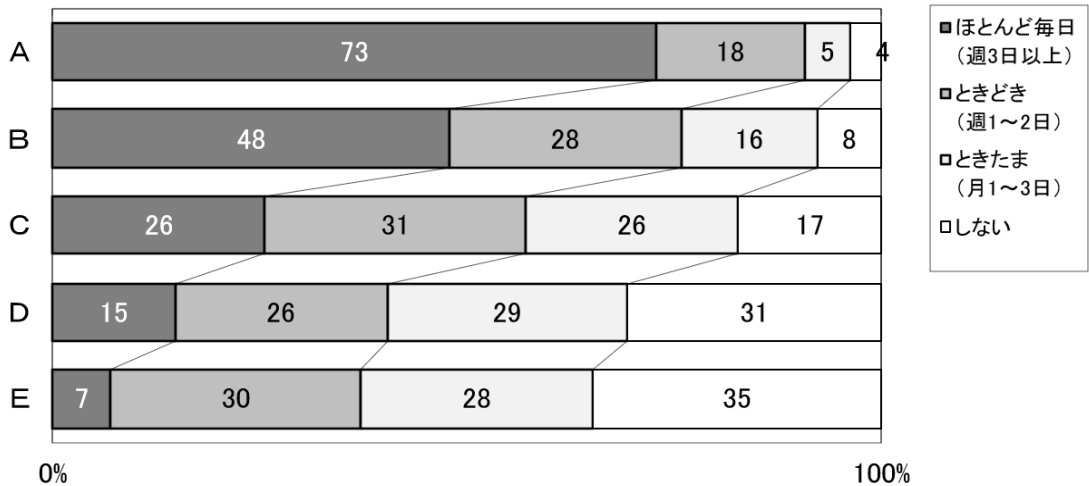
小学校女子



中学校男子

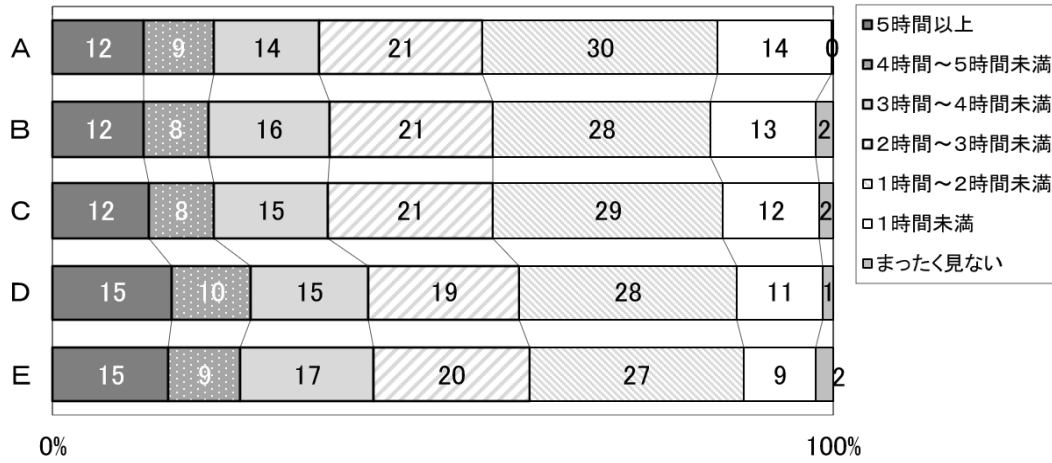


中学校女子

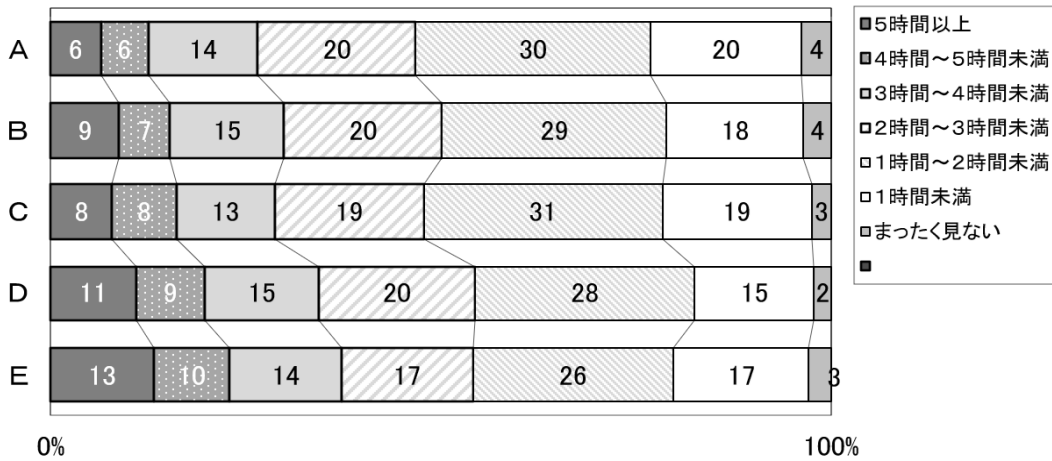


3.【スクリーンタイムと体力総合評価クロス集計】

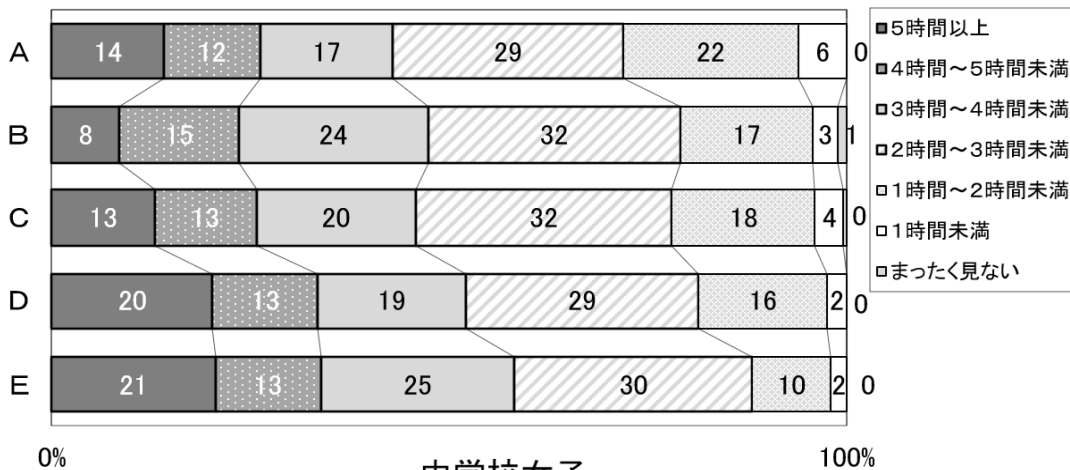
小学校男子



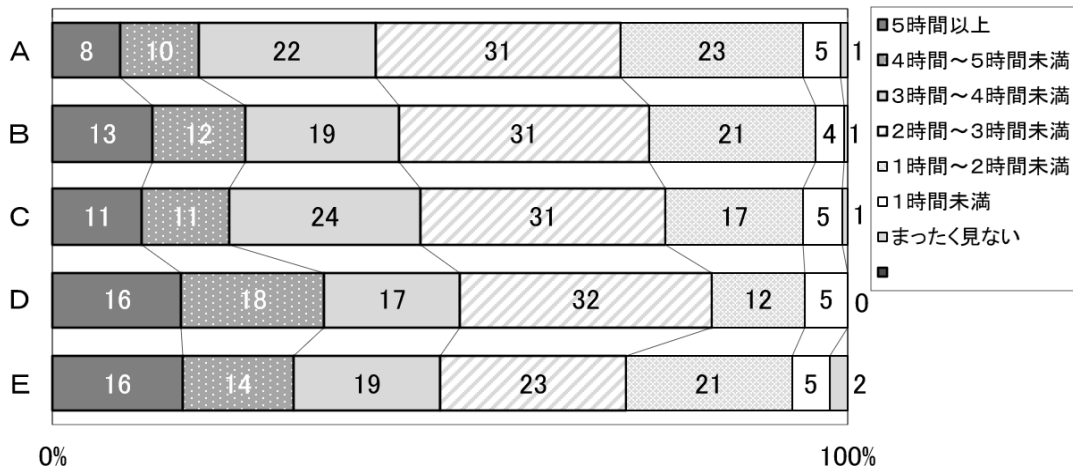
小学校女子



中学校男子

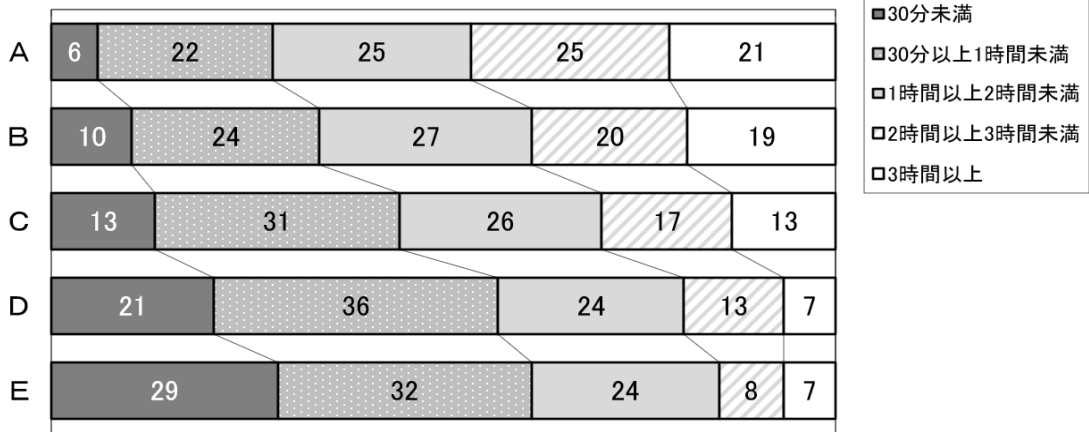


中学校女子

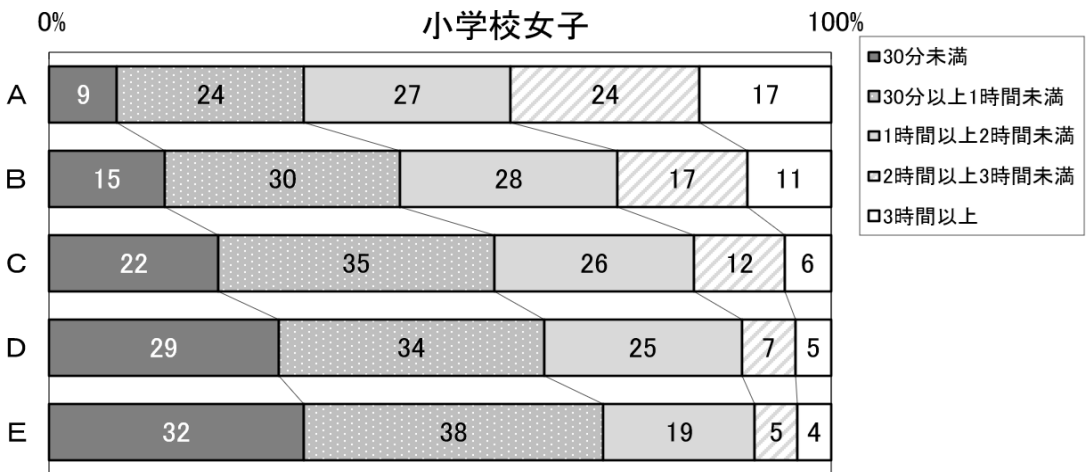


4.【運動実施時間と体力総合評価クロス集計】

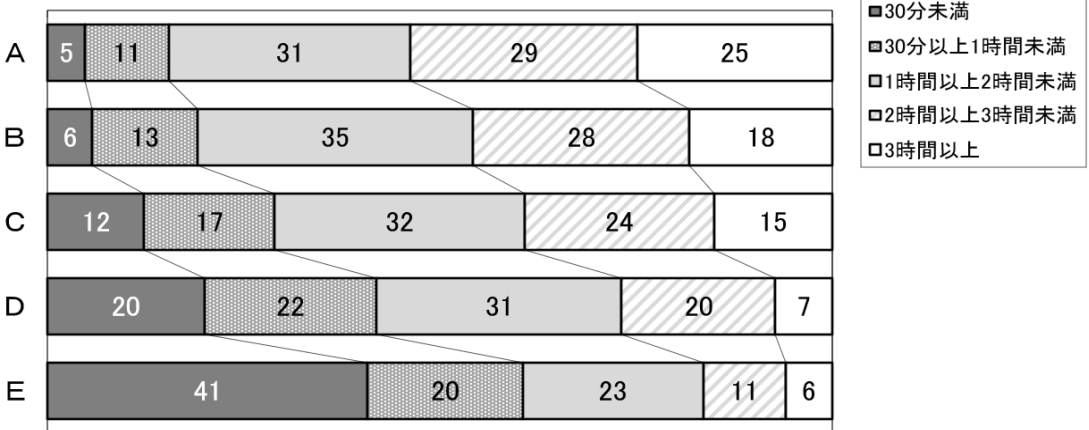
小学校男子



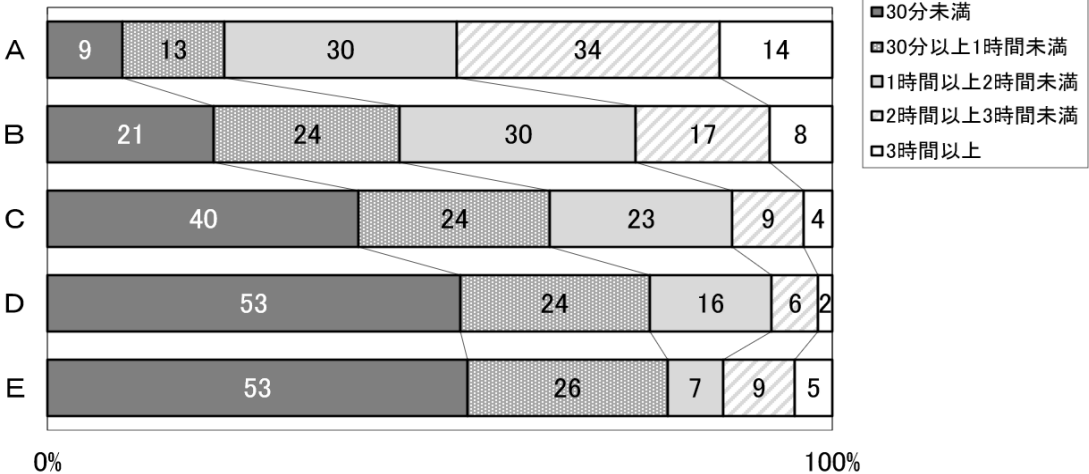
小学校女子



中学校男子

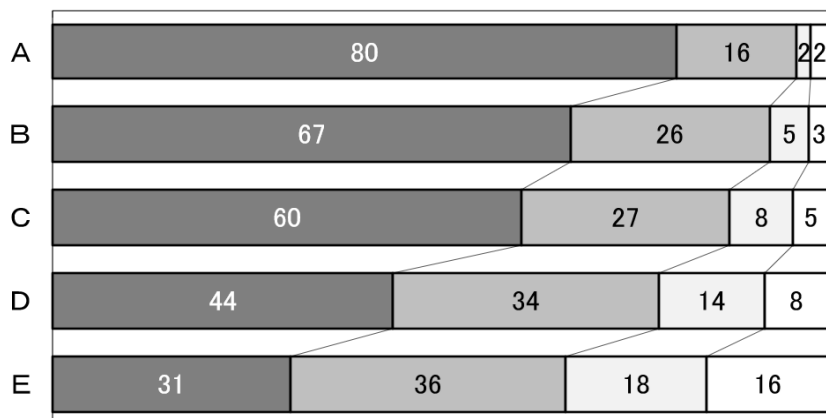


中学校女子



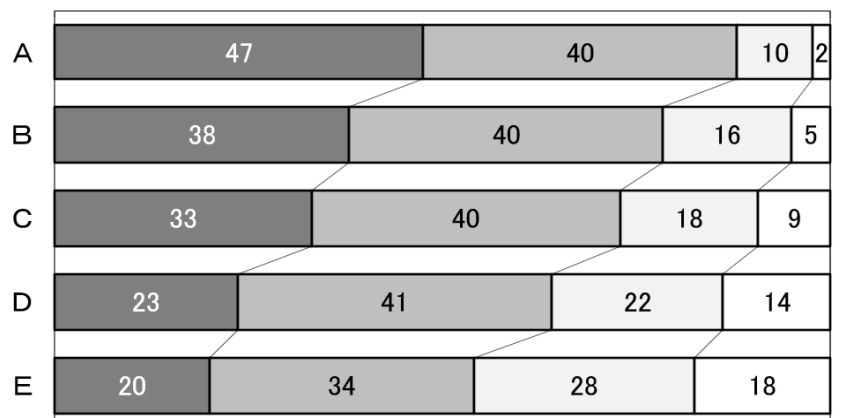
5.【学校での運動(休憩)と体力総合評価クロス集計】

小学校男子



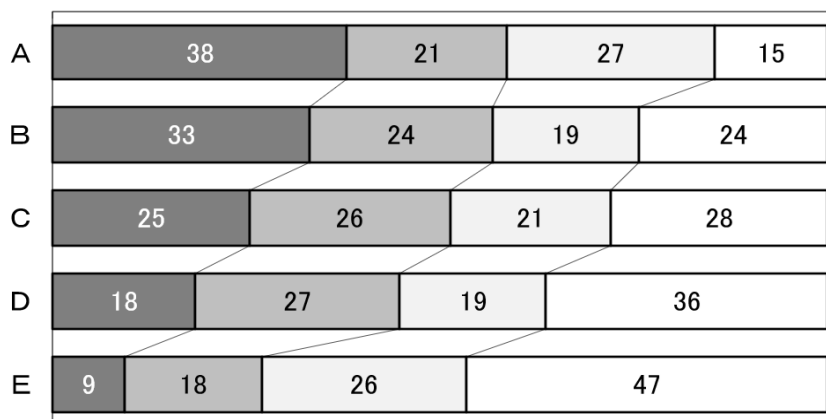
- よくする
- 時々する
- あんまりしない
- ぜんぜんしない

小学校女子



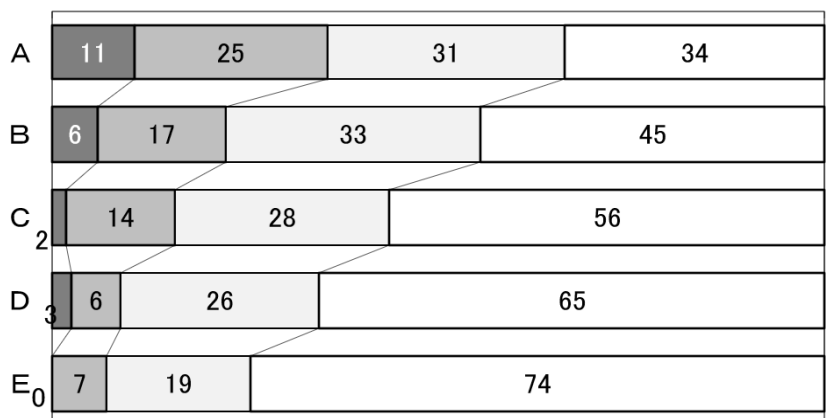
- よくする
- 時々する
- あんまりしない
- ぜんぜんしない

中学校男子



- よくする
- 時々する
- あんまりしない
- ぜんぜんしない

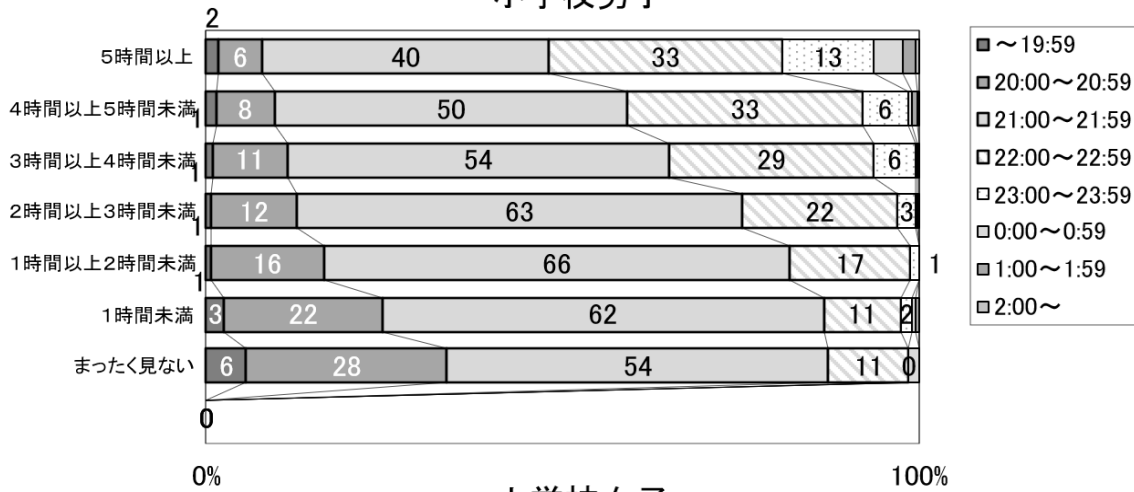
中学校女子



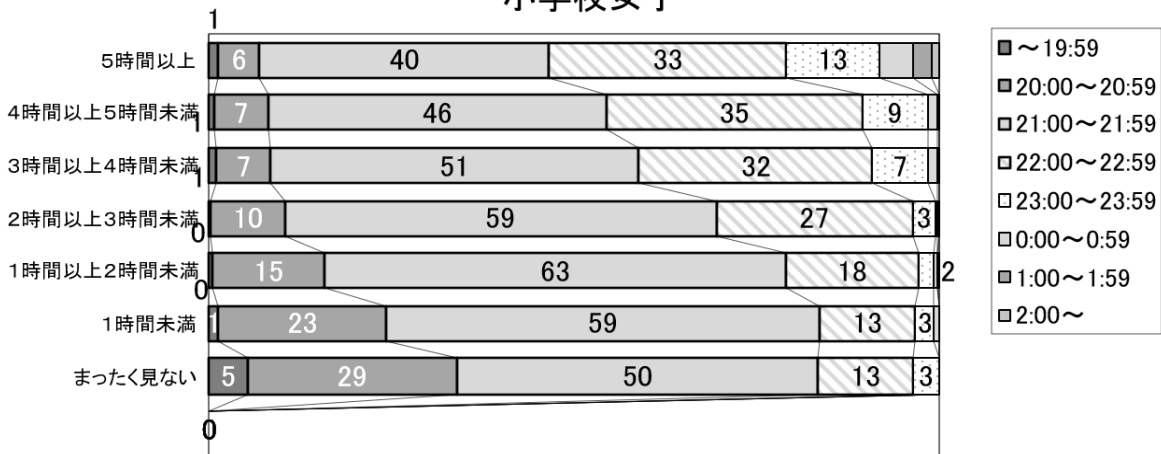
- よくする
- 時々する
- あんまりしない
- ぜんぜんしない

6.【スクリーンタイムと就寝時刻(平日)クロス集計】

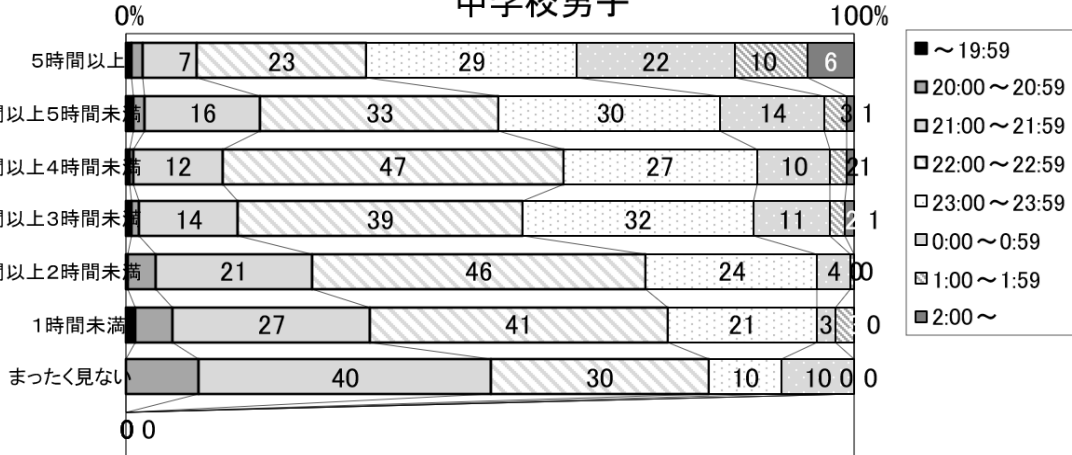
小学校男子



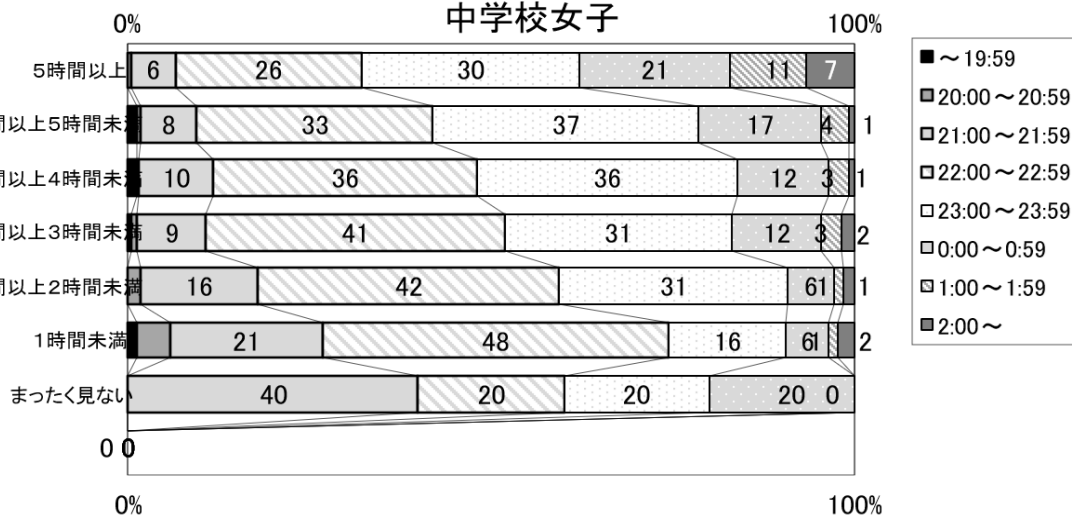
小学校女子



中学校男子

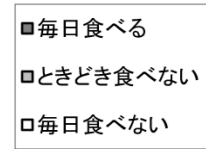
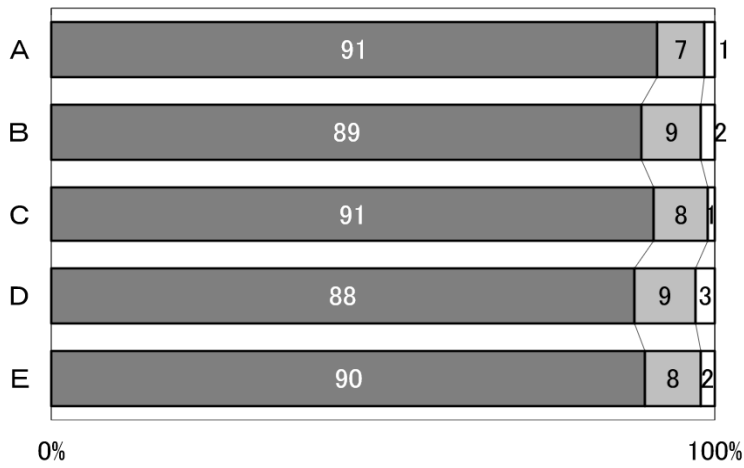


中学校女子

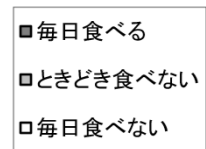
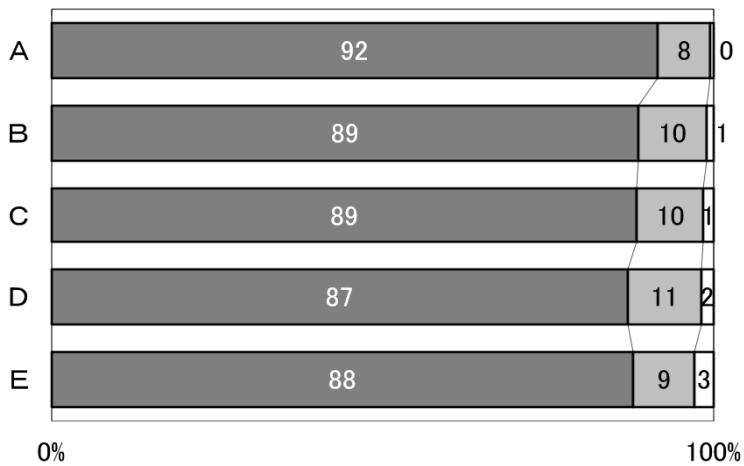


7.【朝食と体力総合評価クロス集計】

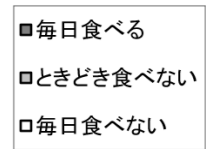
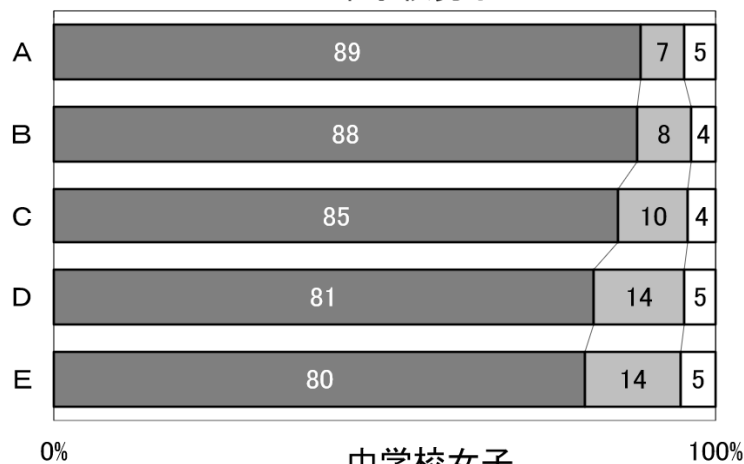
小学校男子



小学校女子



中学校男子



中学校女子

