

測量法第21条第1項（設置）・第23条第1項（移転、撤去、廃棄）・第39条（読み替え）により公表します。

山口県農林水産部農村整備課

基準点			所在地	地目	標識		設置年月日	所管事務所
級	番号	名称			種類	番号		
2	1	NO.1	山口県下関市王喜字津井三丁目410-2	田	金属鋳	NO.1	令和5年12月4日	下関農林
2	2	NO.2	山口県下関市白崎三丁目445	用悪水路	金属鋳	NO.2	令和5年12月4日	下関農林
2	3	NO.3	山口県下関市松屋本町五丁目748-5	公衆用道路	金属鋳	NO.3	令和5年12月4日	下関農林
2	4	NO.4	山口県下関市白崎四丁目647-21	用悪水路	金属鋳	NO.4	令和5年12月4日	下関農林
2	5	NO.5	山口県下関市松屋本町四丁目686	公衆用道路	金属鋳	NO.5	令和5年12月4日	下関農林
基準点			所在地	地目	標識		設置年月日	所管事務所
級	番号	名称			種類	番号		
2	1	基Ⅱ-1	山口県山口市徳地山畑字向原	公衆用道路	金属鋳	NO.1	令和5年12月7日	山口農林
2	2	基Ⅱ-2	山口県山口市徳地山畑字沖山畑	公衆用道路	金属鋳	NO.2	令和5年12月8日	山口農林
2	3	基Ⅱ-3	山口県山口市徳地山畑字原ノ沖	公衆用道路	金属鋳	NO.3	令和5年12月12日	山口農林
2	4	基Ⅱ-4	山口県山口市徳地山畑字神手	用悪水路	金属鋳	NO.4	令和5年12月26日	山口農林
2	5	基Ⅱ-5	山口県山口市徳地山畑字下三田々	公衆用道路	金属鋳	NO.5	令和5年12月13日	山口農林
2	6	基Ⅱ-6	山口県山口市徳地山畑字沖大久保	公衆用道路	金属鋳	NO.6	令和5年12月14日	山口農林
2	7	基Ⅱ-7	山口県山口市徳地山畑字沖大久保	公衆用道路	金属鋳	NO.7	令和5年12月15日	山口農林
2	8	基Ⅱ-8	山口県山口市徳地島地字下白井田	公衆用道路	金属鋳	NO.8	令和5年12月18日	山口農林
2	9	基Ⅱ-9	山口県山口市徳地島地字屋根下	公衆用道路	金属鋳	NO.9	令和5年12月23日	山口農林
2	10	基Ⅱ-10	山口県山口市徳地島地字下掛	公衆用道路	金属鋳	NO.10	令和5年12月25日	山口農林
基準点			所在地	地目	標識		撤去年月日	所管事務所
級	番号	名称			種類	番号		
2		基Ⅱ-9	山口県柳井市伊陸字金丸6433-12	公衆用道路			令和6年10月10日	柳井農林

測量法第21条第1項（設置）・第23条第1項（移転、撤去、廃棄）・第39条（読み替え）により公表します。

山口県農林水産部農村整備課

基準点			所在地	地目	標識		設置年月日	所管事務所
級	番号	名称			種類	番号		
3	1	No.1	下関市王喜本町一丁目57番2	公衆用道路	金属鋏	No.1	令和6年11月14日	下関農林
3	2	No.2	下関市王喜本町六丁目301番6	公衆用道路	金属鋏	No.2	令和6年11月14日	下関農林
基準点			所在地	地目	標識		設置年月日	所管事務所
級	番号	名称			種類	番号		
3	1	3-No.1	山口県下関市豊北町大字栗野字岳598番	ため池	プラスチック杭	—	令和6年9月28日	下関農林
3	2	3-No.2	山口県下関市豊北町大字栗野字峠563番5	公衆用道路	プラスチック杭	—	令和6年9月28日	下関農林
3	3	3-No.3	山口県下関市豊北町大字栗野字峠554番4地先	用悪水路	プラスチック杭	—	令和6年9月28日	下関農林
基準点			所在地	地目	標識		設置年月日	所管事務所
級	番号	名称			種類	番号		
3	001	3-NO.1	山口県山口市大内氷上一丁目1327番	田	金属標	NO.1	令和6年11月12日	山口農林
3	002	3-NO.2	山口県山口市大内氷上一丁目1374番	宅地	金属標	NO.2	令和6年11月12日	山口農林
3	003	3-NO.3	山口県山口市大内氷上一丁目1349番1地先	用悪水路	金属標	NO.3	令和6年11月12日	山口農林
3	004	3-NO.4	山口県山口市大内氷上一丁目1424番地先	用悪水路	金属標	NO.4	令和6年11月12日	山口農林
3	005	3-NO.5	山口県山口市大内氷上一丁目1466番1	田	金属標	NO.5	令和6年11月12日	山口農林
3	006	3-NO.6	山口県山口市大内氷上一丁目1494番1	雑種地	金属標	NO.6	令和6年11月12日	山口農林

測量法第21条第1項（設置）・第23条第1項（移転、撤去、廃棄）・第39条（読み替え）により公表します。

山口県農林水産部農村整備課

基準点			所在地	地目	標識		設置年月日	所管事務所
級	番号	名称			種類	番号		
2	1	基Ⅱ-1	山口県 下関市 大字松屋字平原 1844-1	公衆用道路	金属鋏	1	令和7年12月10日	下関農林
2	2	基Ⅱ-2	山口県 下関市 大字松屋字平原 1811-6地先	公衆用道路	金属鋏	2	令和7年12月10日	下関農林
2	3	基Ⅱ-3	山口県 下関市 大字松屋上町三丁目 1759-3	公衆用道路	金属鋏	3	令和7年12月10日	下関農林
2	4	基Ⅱ-4	山口県 下関市 大字松屋上町三丁目 1705-19	公衆用道路	金属鋏	4	令和7年12月10日	下関農林
2	5	基Ⅱ-5	山口県 下関市 大字松屋字小原 10529-2	用悪水路	金属鋏	5	令和7年12月10日	下関農林
2	6	基Ⅱ-6	山口県 下関市 大字松屋上町二丁目 905地先	用悪水路	金属鋏	6	令和7年12月10日	下関農林
2	7	基Ⅱ-7	山口県 下関市 大字松屋東町三丁目 10458-1地先	用悪水路	金属鋏	7	令和7年12月10日	下関農林
2	8	基Ⅱ-8	山口県 下関市 大字松屋東町三丁目 1567-2地先	公衆用道路	金属鋏	8	令和7年12月10日	下関農林
基準点			所在地	地目	標識		設置年月日	所管事務所
級	番号	名称			種類	番号		
3	1	基-1	山口県 下関市 豊田町 大字八道 2388	堤	プラスチック杭	-	令和6年9月20日	下関農林
3	2	基-2	山口県 下関市 豊田町 大字八道 2402	堤	プラスチック杭	-	令和6年9月20日	下関農林
3	3	基-3	山口県 下関市 豊田町 大字八道 2404	堤	プラスチック杭	-	令和6年9月20日	下関農林
基準点			所在地	地目	標識		設置年月日	所管事務所
級	番号	名称			種類	番号		
4	1~42	B.1~B.42	※別添位置図のとおり	—	プラスチック杭	1~42	令和7年12月20日	下関農林

測量法第21条第1項（設置）・第23条第1項（移転、撤去、廃棄）・第39条（読み替え）により公表します。

山口県農林水産部農村整備課

基準点			所在地	地目	標識		設置年月日	所管事務所
級	番号	名称			種類	番号		
2	1	基Ⅱ-1	山口県 下関市 大字松屋字平原 1844-1	公衆用道路	金属鋳	1	令和7年12月10日	下関農林
2	2	基Ⅱ-2	山口県 下関市 大字松屋字平原 1811-6地先	公衆用道路	金属鋳	2	令和7年12月10日	下関農林
2	3	基Ⅱ-3	山口県 下関市 大字松屋上町三丁目 1759-3	公衆用道路	金属鋳	3	令和7年12月10日	下関農林
2	4	基Ⅱ-4	山口県 下関市 大字松屋上町三丁目 1705-19	公衆用道路	金属鋳	4	令和7年12月10日	下関農林
2	5	基Ⅱ-5	山口県 下関市 大字松屋字小原 10529-2	用悪水路	金属鋳	5	令和7年12月10日	下関農林
2	6	基Ⅱ-6	山口県 下関市 大字松屋上町二丁目 905地先	用悪水路	金属鋳	6	令和7年12月10日	下関農林
2	7	基Ⅱ-7	山口県 下関市 大字松屋東町三丁目 10458-1地先	用悪水路	金属鋳	7	令和7年12月10日	下関農林
2	8	基Ⅱ-8	山口県 下関市 大字松屋東町三丁目 1567-2地先	公衆用道路	金属鋳	8	令和7年12月10日	下関農林
基準点			所在地	地目	標識		設置年月日	所管事務所
級	番号	名称			種類	番号		
3	1～3	A1～3	※別添位置図のとおり	—	プラスチック杭	1～3	令和7年12月15日	下関農林
4	4～97	B.1～B.94	※別添位置図のとおり	—	プラスチック杭	1～94	令和7年12月15日	下関農林
基準点			所在地	地目	標識		設置年月日	所管事務所
級	番号	名称			種類	番号		
4	1～44	B1～B44	※別添位置図のとおり	—	プラスチック杭	1～44	令和7年1月18日	周南農林

測量法第21条第1項（設置）・第23条第1項（移転、撤去、廃棄）・第39条（読み替え）により公表します。

山口県農林水産部農村整備課

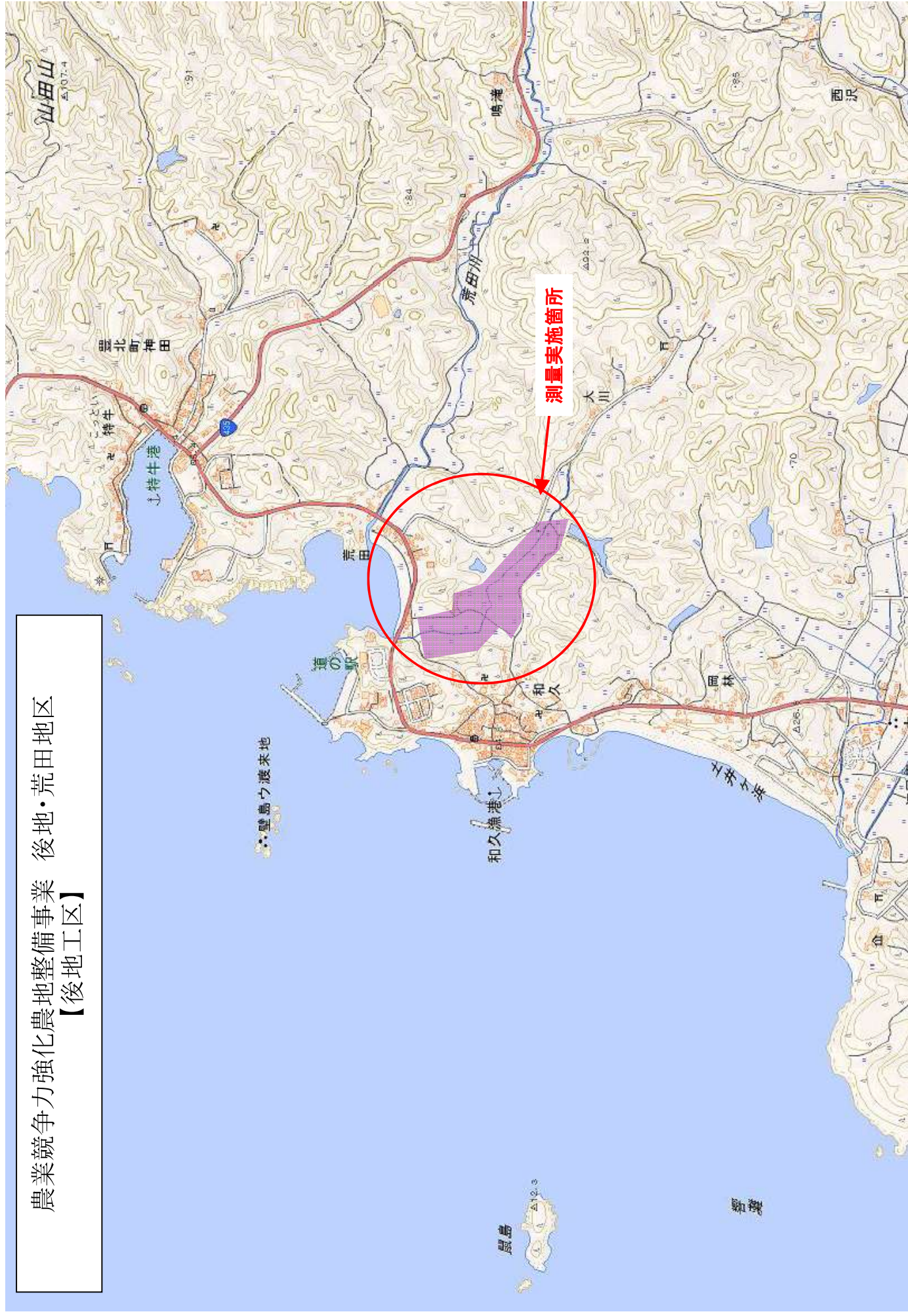
基準点			所在地	地目	標識		設置年月日	所管事務所
級	番号	名称			種類	番号		
3	001	3-NO.1	山口県山口市嘉川字見ノ越4194-2番地先	公衆用道路	金属標	－	令和7年10月16日	山口農林
3	002	3-NO.2	山口県山口市嘉川字下中山4192-3番地先	公衆用道路	金属標	－	令和7年10月16日	山口農林
3	003	3-NO.3	山口県山口市江崎字大浴3121番地先	用悪水路	プラ杭	－	令和7年10月16日	山口農林
4	1	T.1	山口県山口市江崎字大浴3116-6番地先	用悪水路	プラ杭	－	令和7年10月16日	山口農林
4	2	T.2	山口県山口市江崎字大浴10427-第1番	ため池	プラ杭	－	令和7年10月16日	山口農林
4	3	T.3	山口県山口市江崎字大浴10427-第1番	ため池	プラ杭	－	令和7年10月16日	山口農林
4	4	T.4	山口県山口市江崎字大浴10427-第1番	ため池	プラ杭	－	令和7年10月16日	山口農林
4	5	T.5	山口県山口市江崎字北奥山田10449番	山林	プラ杭	－	令和7年10月16日	山口農林
4	6	T.6	山口県山口市江崎字大浴10427-第1番	ため池	プラ杭	－	令和7年10月16日	山口農林
4	7	T.7	山口県山口市江崎字大浴3123番	田	プラ杭	－	令和7年10月16日	山口農林
基準点			所在地	地目	標識		設置年月日	所管事務所
級	番号	名称			種類	番号		
3	1	基-1	山口県 下関市 大字植田 字夏桐1510-3地先	公衆用道路	金属鋌	－	令和7年12月17日	下関農林
3	2	基-2	山口県 下関市 大字植田 字夏桐1510-3	公衆用道路	金属鋌	－	令和7年12月17日	下関農林
3	3	基-3	山口県 下関市 大字植田 字古幸ヶ浴1553地先	水路	プラスチック杭	－	令和7年12月17日	下関農林
4	1	T-1	山口県 下関市 大字植田 字夏桐1510-3	公衆用道路	金属鋌	－	令和8年1月15日	下関農林
4	2	T-2	山口県 下関市 大字植田 字幸ヶ浴1550	ため池	プラスチック杭	－	令和8年1月15日	下関農林
4	3	T-3	山口県 下関市 大字植田 字幸ヶ浴1550地先	山林	プラスチック杭	－	令和8年1月15日	下関農林
4	4	T-4	山口県 下関市 大字植田 字幸ヶ浴1551-1	山林	プラスチック杭	－	令和8年1月15日	下関農林
4	5	T-5	山口県 下関市 大字植田 字夏桐1510-3	公衆用道路	金属鋌	－	令和8年1月15日	下関農林

測量法第21条第1項（設置）・第23条第1項（移転、撤去、廃棄）・第39条（読み替え）により公表します。

山口県農林水産部農村整備課

基準点			所在地	地目	標識		設置年月日	所管事務所
級	番号	名称			種類	番号		
3	1	UK-1	山口県 下関市 豊浦町 大字黒井 字芝崎 619-2	道	プラスチック杭	—	令和7年7月28日	下関農林
3	2	UK-2	山口県 下関市 豊浦町 大字黒井 字迫 679	道	プラスチック杭	—	令和7年7月28日	下関農林
3	3	UK-3	山口県 下関市 豊浦町 大字黒井 字中嶋599-3地先	道	プラスチック杭	—	令和7年7月28日	下関農林
4	1	U-1	山口県 下関市 豊浦町 大字黒井 字迫 679	道	プラスチック杭	—	令和8年1月29日	下関農林
4	2	U-2	山口県 下関市 豊浦町 大字黒井 字迫 679	道	プラスチック杭	—	令和8年1月29日	下関農林
4	3	U-3	山口県 下関市 豊浦町 大字黒井 字中嶋602-6地先	道	金属鋌	—	令和8年1月29日	下関農林
4	4	UK-2-1	山口県 下関市 豊浦町 大字黒井 字迫 679	道	プラスチック杭	—	令和8年1月29日	下関農林
4	5	UK-3-1	山口県 下関市 豊浦町 大字黒井 字迫680-1地先	道	金属鋌	—	令和8年1月29日	下関農林
基準点			所在地	地目	標識		設置年月日	所管事務所
級	番号	名称			種類	番号		
3	1	3-No.1	山口県 下関市 大字吉見下 字河内前 309地先	堤	プラスチック杭	—	令和7年9月17日	下関農林
3	2	3-No.2	山口県 下関市 大字吉見下 字河内前 309地先	水	プラスチック杭	—	令和7年9月17日	下関農林
3	3	3-No.3	山口県 下関市 大字吉見下 字河内前 309地先	水	プラスチック杭	—	令和7年9月17日	下関農林

農業競争力強化農地整備事業 後地・荒田地区  
【後地区】



「この地図は、国土地理院の地理院地図(電子国土Web)の一部を掲載したものである。」

農業競争力強化基盤整備事業 後地・荒田地区（後地工区）

基準点位置図

所在 下関市豊北町大字神田上

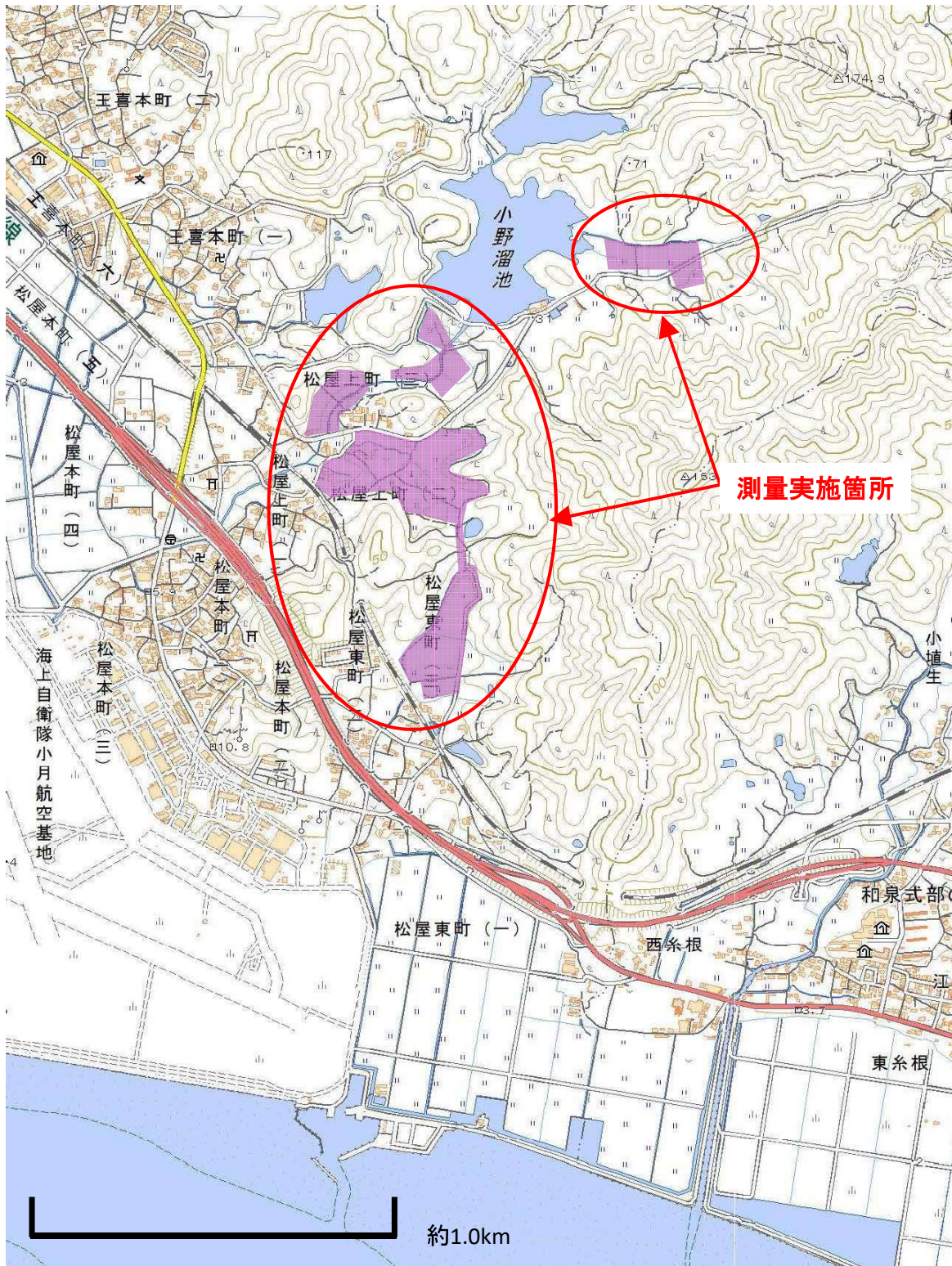


所在 下関市豊北町大字神田

所在 下関市豊北町大字神田

位置図

農業競争力強化農地整備事業 王喜東地区  
【第1換地区】



「この地図は、国土地理院の地理院地図(電子国土WEB)の一部を掲載したものである。」

# 令和6年度 4級基準点測量 王喜東地区（第1換地区）平均図



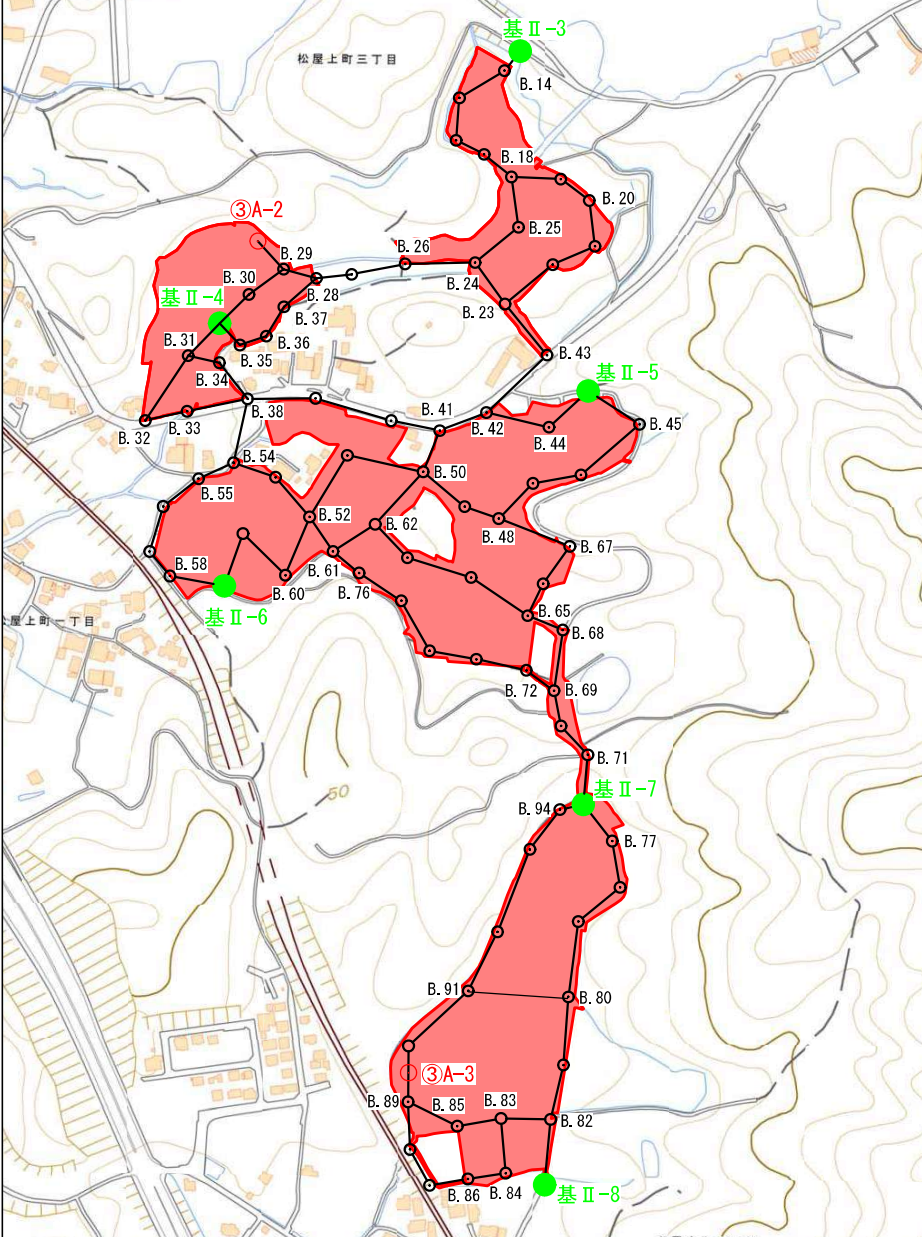
S=1/5000

下関市大字松屋

小野瀬池

松屋上町三丁目

大字松屋



	2級基準点
	3級基準点（新設）
	4級基準点（新設）
	現地測量範囲



松屋東町三丁目

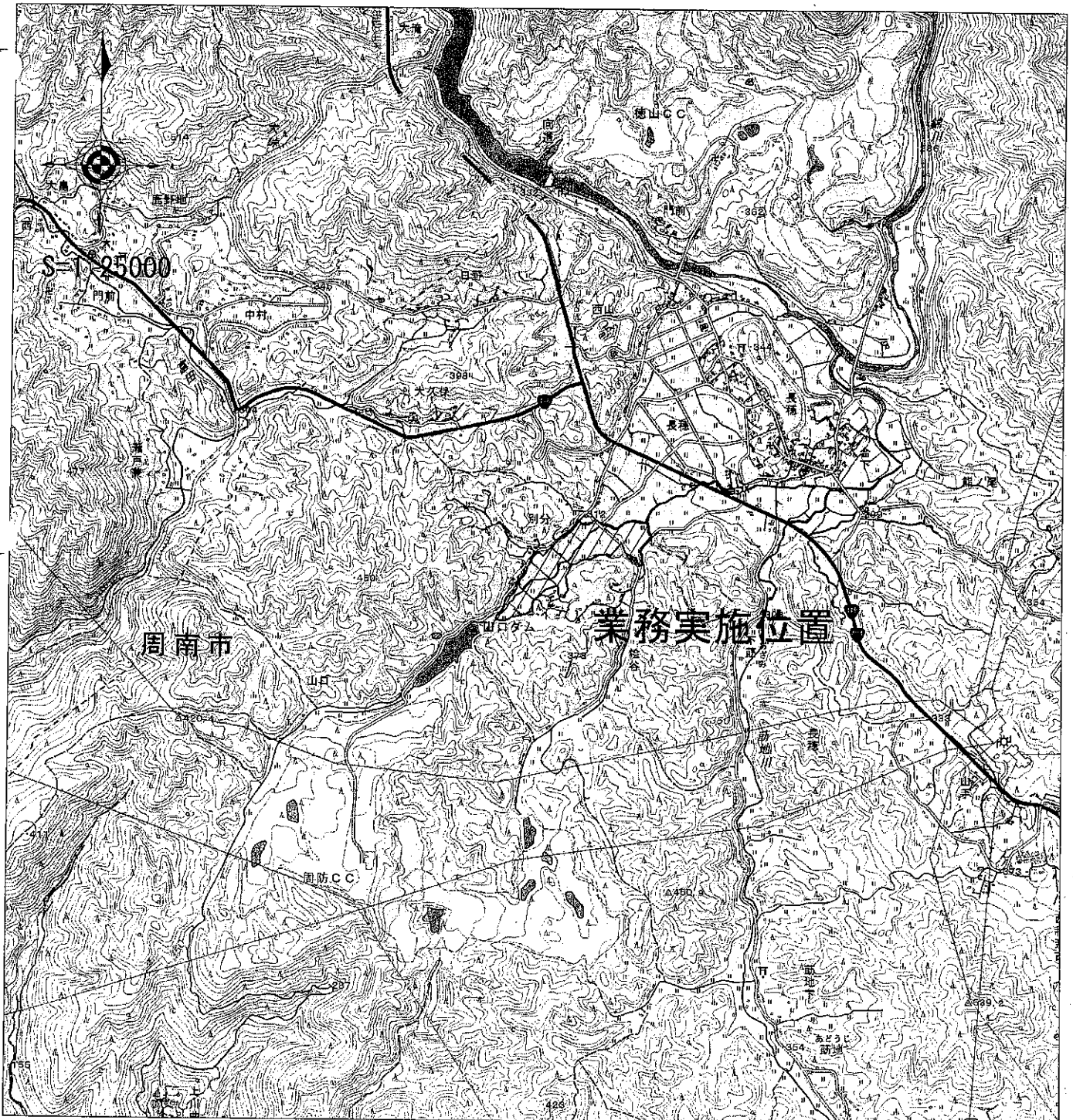
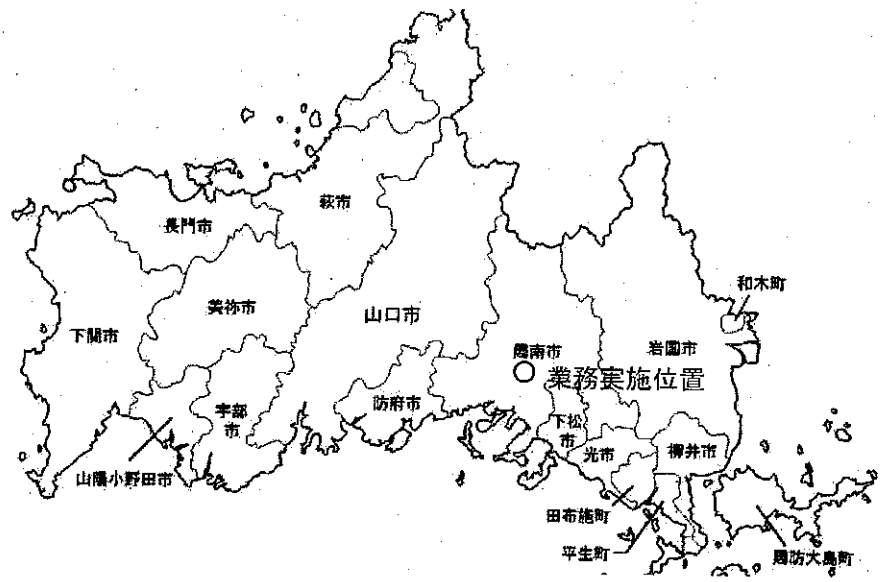
松屋本町二丁目

作業年度	作業種類	座標系番号	測量計画機関	測量作業機関
令和6年度	4級基準点	Ⅲ系	山口県下関農林事務所	山口県土地改良事業団体連合会

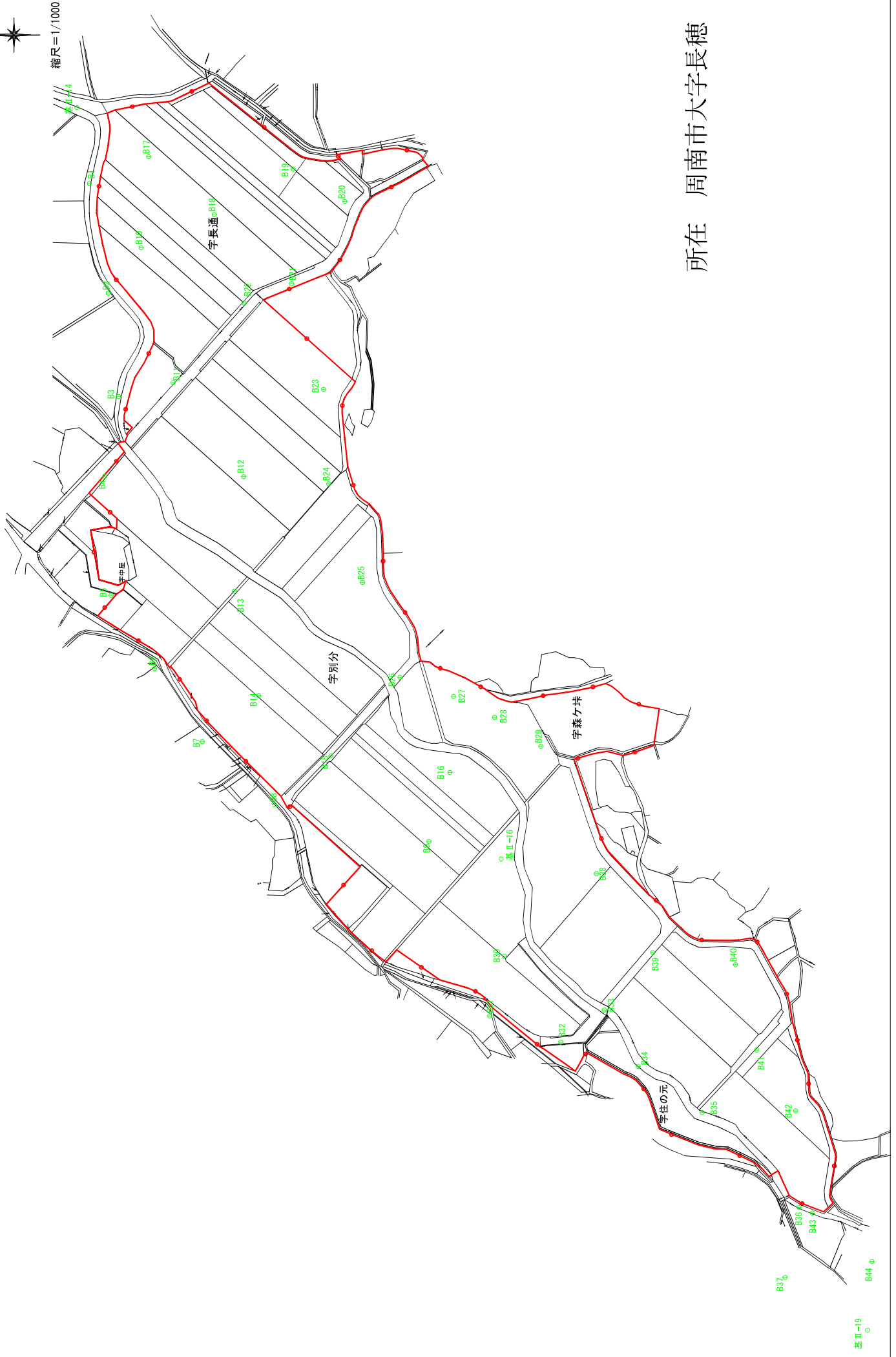
出典：国土地理院発行2.5万分1地形図を加工して作成

# 位置図

(長穂地区第3換地区)



# 農業競争力強化農地整備事業 長穂地区（第3換地区）基準点位置図



所在 周南市大字長穂