

令和7年度における県内2空港の利用状況について

✈️ 岩国錦帯橋空港の利用者数が2年連続で過去最高を更新!! ✈️

令和7年度の国内定期便利用者数は、山口宇部空港が微減、岩国錦帯橋空港が増加
 <山口宇部空港>

○ 国内定期便は機材小型化による座席数減少の影響もあり、年間利用者数は85.6万人と前年度と比較して1.5万人の減少となったものの、利用率は79.9%と3.6%の上昇となった。

○ 国際チャーター便は昨年度より増便、利用者数は約7千人となった。

<岩国錦帯橋空港>

○ 令和7年度の年間利用者数は55.1万人となり、2年連続で過去最高を記録した。

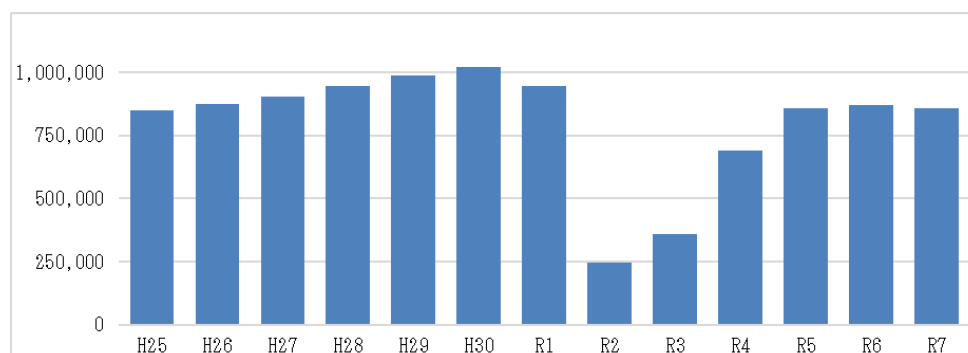
○ 沖縄線の利用者数は9.8万人となり、3年連続で過去最高を記録した。

1 山口宇部空港

(1) 定期便【東京（羽田）線】

| 路線 | 区分 | R7年度 | 前年度比較 | | H30年度（コロナ前）比較 | |
|------------|----------|------------|------------|---------------------|---------------|-----------------------|
| | | | R6年度 | 増減 | H30年度 | 増減 |
| 東京 (羽田) | 利用者数(A) | 855,872人 | 870,947人 | △15,075人 (△1.7%) | 1,005,481人 | △149,609人 (△14.9%) |
| | 座席数(B) | 1,071,724席 | 1,141,763席 | △70,039席 (△6.1%) | 1,370,669席 | △298,945席 (△21.8%) |
| | 利用率(A/B) | 79.9% | 76.3% | +3.6 ㊦ | 73.4% | +6.5 ㊦ |

[参考] 山口宇部空港利用者数の年度別推移



(単位: 万人)

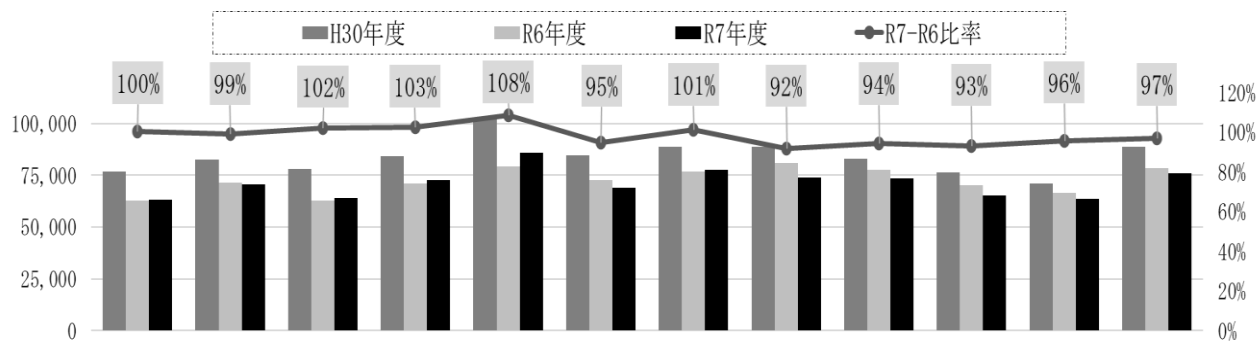
| 年度 | H25 | H26 | H27 | H28 | H29 | H30 | R1 | R2 | R3 | R4 | R5 | R6 | R7 |
|----|------|------|------|------|------|-------|------|------|------|------|------|------|------|
| 国内 | 84.9 | 87.4 | 90.5 | 93.0 | 97.1 | 100.5 | 94.7 | 24.6 | 36.0 | 68.9 | 85.7 | 87.1 | 85.6 |
| 国際 | — | — | — | 1.5 | 1.8 | 1.7 | — | — | — | — | — | — | — |
| 計 | 84.9 | 87.4 | 90.5 | 94.5 | 98.9 | 102.2 | 94.7 | 24.6 | 36.0 | 68.9 | 85.7 | 87.1 | 85.6 |

(2) 定期便【東京（羽田）線】概況

年間利用者数は約 85.6 万人（対前年-1.7%）となり、前年度と比較して約 1.5 万人の減少となったが、利用率は上昇した。

◇月別利用状況

（棒グラフ・下表は利用者数、折れ線グラフは対前年度比率）



| | 4月 | 5月 | 6月 | 7月 | 8月 | 9月 | 10月 | 11月 | 12月 | 1月 | 2月 | 3月 | 合計 |
|-----|--------|--------|--------|--------|---------|--------|--------|--------|--------|--------|--------|--------|-----------|
| H30 | 76,776 | 82,557 | 78,166 | 84,069 | 102,451 | 84,654 | 88,609 | 88,988 | 83,002 | 76,250 | 70,967 | 88,992 | 1,005,481 |
| R6 | 62,941 | 71,438 | 62,871 | 71,053 | 79,340 | 72,728 | 76,920 | 80,972 | 77,727 | 70,095 | 66,504 | 78,358 | 870,947 |
| R7 | 63,230 | 70,806 | 64,089 | 72,877 | 86,004 | 68,960 | 77,779 | 74,140 | 73,373 | 65,111 | 63,620 | 75,883 | 855,872 |

(3) 国際チャーター便

国際チャーター便は 48 便が運航し、昨年から 12 便の増便となり、利用者数は 7,271 人（対前年+24.0%）となった。

| 行先 | R 6 年度 | | R 7 年度 | | | |
|-------------|-----------------|----|---------|-------------------|----|---------|
| | 時期 | 便数 | 利用者数 | 時期 | 便数 | 利用者数 |
| 韓国・仁川国際空港 | | | | R7. 7. 30~8. 6 | 8 | 1,108 人 |
| 同上 | R6. 9. 13~9. 20 | 8 | 1,079 人 | R7. 10. 3~10. 9 | 6 | 734 人 |
| 同上 | R7. 1. 8~2. 2 | 24 | 4,074 人 | R7. 1. 22~2. 19 | 26 | 4,477 人 |
| 台湾・台湾桃園国際空港 | R7. 2. 21~2. 24 | 4 | 710 人 | R7. 10. 11~10. 14 | 4 | 558 人 |
| 同上 | - | - | - | R7. 10. 21~10. 23 | 4 | 394 人 |
| 合計 | - | 36 | 5,863 人 | - | 48 | 7,271 人 |

(4) 国内チャーター便

国内チャーター便は J-Air（ジェイエア）により 4 便、FDA（フジドリームエアラインズ）により 20 便の計 24 便が運航され、利用者数は 1,636 人となった。

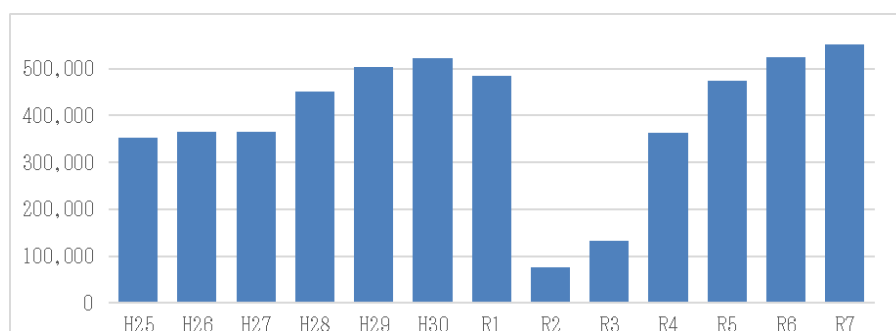
2 岩国錦帯橋空港

(1) 定期便

| 路線 | 区分 | R7年度 | 前年度比較 | | H30年度（コロナ前）比較 | |
|------------|----------|----------|----------|---------------------|---------------|----------------------|
| | | | R6年度 | 増減 | H30年度 | 増減 |
| 合計 | 利用者数(A) | 550,725人 | 523,363人 | +27,362人 (+5.2%) | 522,703人 | +28,022人 (+5.4%) |
| | 座席数(B) | 716,056席 | 723,534席 | △7,478席 (△1.0%) | 747,314席 | △31,258席 (△4.2%) |
| | 利用率(A/B) | 76.9% | 72.3% | +4.6ポイント | 69.9% | +7.0ポイント |
| 東京 (羽田) | 利用者数(A) | 452,946人 | 433,215人 | +19,731人 (+4.6%) | 450,389人 | +2,557人 (+0.6%) |
| | 座席数(B) | 595,110席 | 603,322席 | △8,212席 (△1.4%) | 627,584席 | △32,474席 (△5.2%) |
| | 利用率(A/B) | 76.1% | 71.8% | +4.3ポイント | 71.8% | +4.3ポイント |
| 沖縄 (那覇) | 利用者数(A) | 97,779人 | 90,148人 | +7,631人 (+8.5%) | 72,314人 | +25,465人 (+35.2%) |
| | 座席数(B) | 120,946席 | 120,212席 | +734席 (+0.6%) | 119,730席 | +1,216席 (+1.0%) |
| | 利用率(A/B) | 80.8% | 75.0% | +5.8ポイント | 60.4% | +20.4ポイント |

[参考] 岩国錦帯橋空港利用者数の年度別推移

令和7年度の利用者数は550,725人となり、過去最高であった令和6年度の利用者数523,363人を27,362人上回った。



(単位: 万人)

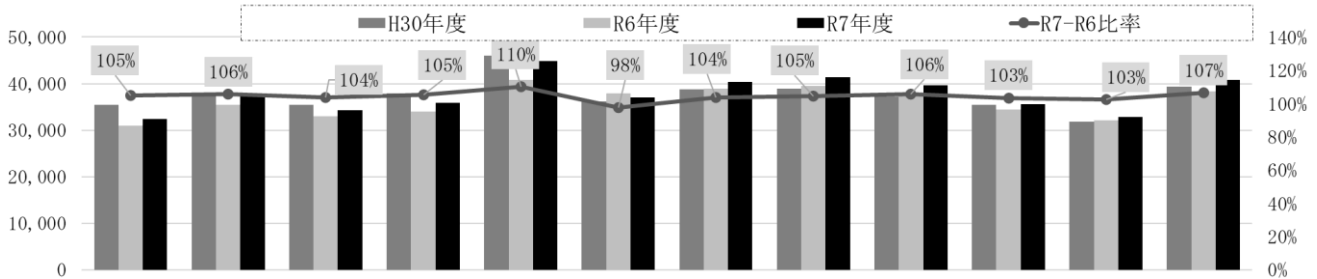
| 年度 | H25 | H26 | H27 | H28 | H29 | H30 | R1 | R2 | R3 | R4 | R5 | R6 | R7 |
|----|------|------|------|------|------|------|------|-----|------|------|------|------|------|
| 東京 | 35.2 | 36.6 | 36.4 | 41.4 | 43.1 | 45.0 | 41.4 | 7.4 | 12.7 | 30.1 | 39.0 | 43.3 | 45.3 |
| 沖縄 | — | — | 0.1 | 3.7 | 7.2 | 7.2 | 6.9 | 0.3 | 0.6 | 6.1 | 8.4 | 9.0 | 9.8 |
| 計 | 35.2 | 36.6 | 36.5 | 45.1 | 50.3 | 52.3 | 48.4 | 7.7 | 13.3 | 36.2 | 47.4 | 52.3 | 55.1 |

(2) 定期便【東京（羽田）線】概況

年間利用者数がコロナ前（平成30年度）を上回り、過去最高の45.3万人（対前年+4.6%）となった。

◇月別利用状況

（棒グラフ・下表は利用者数、折れ線グラフは対前年度比率）



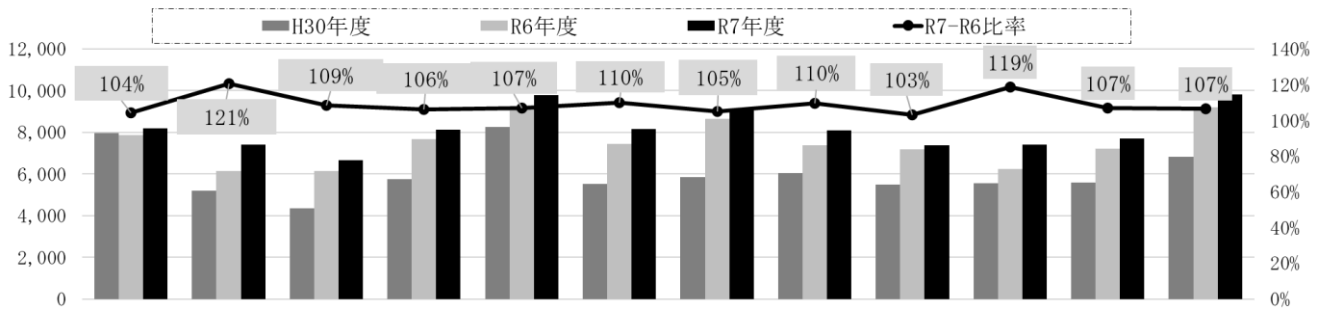
| | 4月 | 5月 | 6月 | 7月 | 8月 | 9月 | 10月 | 11月 | 12月 | 1月 | 2月 | 3月 | 合計 |
|-----|--------|--------|--------|--------|--------|--------|--------|--------|--------|--------|--------|--------|---------|
| H30 | 35,434 | 37,819 | 35,387 | 37,898 | 46,072 | 36,155 | 38,823 | 38,923 | 37,188 | 35,489 | 31,835 | 39,366 | 450,389 |
| R6 | 30,946 | 35,513 | 33,030 | 34,049 | 40,763 | 37,870 | 38,975 | 39,549 | 37,565 | 34,499 | 32,082 | 38,374 | 433,215 |
| R7 | 32,449 | 37,504 | 34,304 | 35,897 | 44,897 | 37,002 | 40,435 | 41,386 | 39,650 | 35,660 | 32,890 | 40,872 | 452,946 |

(3) 定期便【沖縄（那覇）線】概況

観光利用がメインとなる本路線では、年間利用者数が約9.8万人（対前年+8.5%）となり、過去最高であった昨年の利用者数約9.0万人を約0.8万人上回った。

◇月別利用状況

（棒グラフ・下表は利用者数、折れ線グラフは対前年度比率）



| | 4月 | 5月 | 6月 | 7月 | 8月 | 9月 | 10月 | 11月 | 12月 | 1月 | 2月 | 3月 | 合計 |
|-----|-------|-------|-------|-------|-------|-------|-------|-------|-------|-------|-------|-------|--------|
| H30 | 7,943 | 5,198 | 4,348 | 5,752 | 8,259 | 5,510 | 5,844 | 6,043 | 5,474 | 5,565 | 5,567 | 6,811 | 72,314 |
| R6 | 7,846 | 6,128 | 6,140 | 7,669 | 9,134 | 7,437 | 8,635 | 7,363 | 7,162 | 6,229 | 7,201 | 9,204 | 90,148 |
| R7 | 8,188 | 7,392 | 6,665 | 8,133 | 9,771 | 8,165 | 9,083 | 8,076 | 7,378 | 7,399 | 7,709 | 9,820 | 97,779 |