

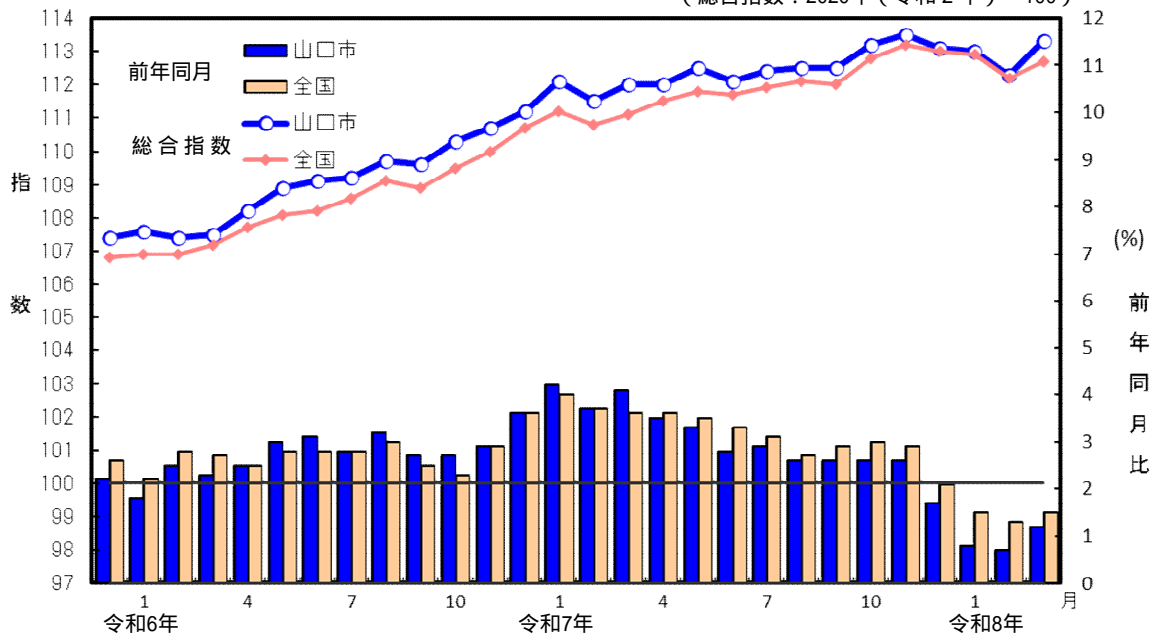
山口市消費者物価指数

令和8年3月

	山口市			全国		
	指数	前月比	前年同月比	指数	前月比	前年同月比
総合指数	113.3	0.9%	1.2%	112.7	0.4%	1.5%
生鮮食品を除く総合	112.8	1.2%	1.4%	112.1	0.6%	1.8%
生鮮食品及びエネルギーを除く総合	112.2	0.4%	1.8%	111.9	0.4%	2.4%

総合指数の推移

（総合指数：2020年（令和2年）=100）



統計は 一人ひとりの参加から



総合企画部
統計分析課

（利用上の注意） この資料は総務省統計局による公表の内容とその詳細を収録したものである。

(白紙ページ)

【概況】 令和8年3月 山口市の消費者物価指数 (2020年(令和2年)=100)

総合指数は113.3

前月と比べると0.9%の上昇、前年同月と比べると1.2%の上昇となった。

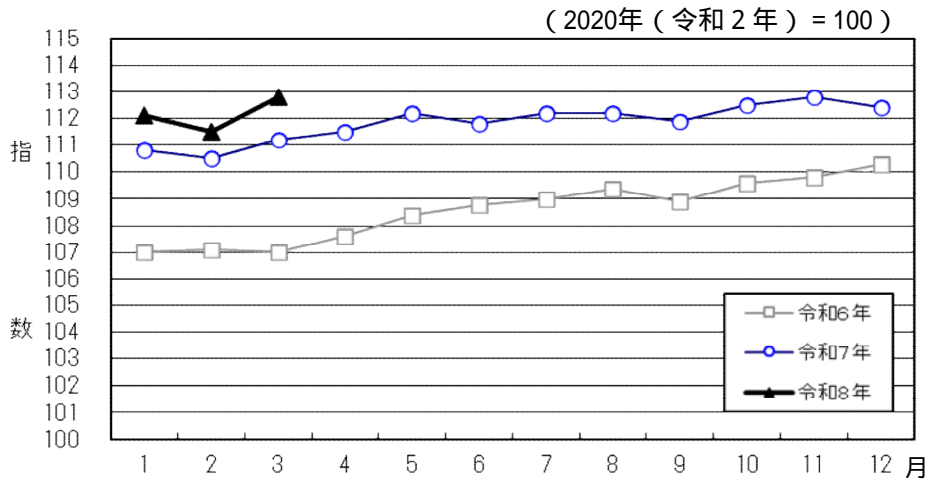
生鮮食品を除く総合指数は112.8

前月と比べると1.2%の上昇、前年同月と比べると1.4%の上昇となった。

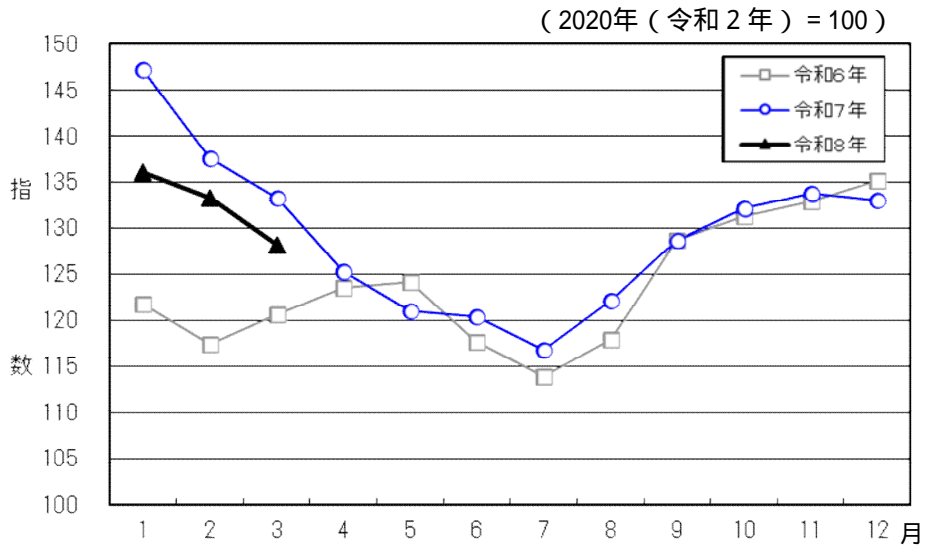
【10大費目別指数の動き】

費目	前月比(%)		前年同月比(%)	
		変動の主な要因		変動の主な要因
総合	0.9		1.2	
食料	-0.6		3.3	飲料の値上がり
住居	0.0		-0.2	
光熱・水道	2.6	他の光熱(灯油)の値上がり	-1.7	
家具・家事用品	4.3	家庭用耐久財の値上がり	5.2	室内装備品の値上がり
被服及び履物	0.3		-1.0	
保健医療	-0.2		-0.4	
交通・通信	3.7	自動車等関係費の値上がり	2.2	通信の値上がり
教育	0.4		-14.8	授業料等の値下がり
教養娯楽	0.9		1.6	
諸雑費	0.2		0.5	
生鮮食品	-3.9	生鮮野菜の値下がり	-3.8	生鮮野菜の値下がり

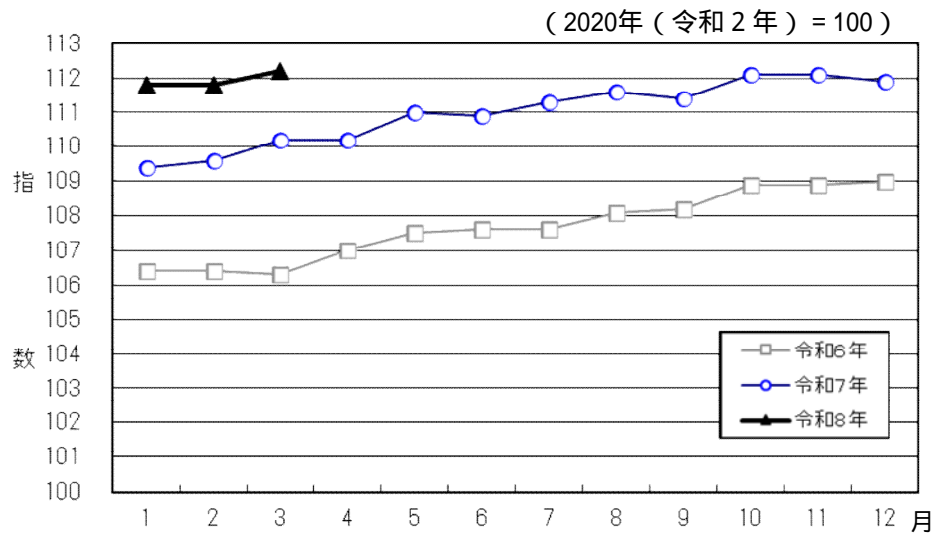
<<生鮮食品を除く総合>>の動き



<<生鮮食品>>の動き



<<生鮮食品及びエネルギーを除く総合>>の動き



総 合 指 数 等 の 推 移

2020年（令和2年）= 100

年平均	山口市				全 国				
	総合指数	前年比 (%)	生鮮食品を 除く総合指数	前年比 (%)	総合指数	前年比 (%)			
平成 28年	97.3	0.0	97.6	-0.2	98.1	-0.1			
29	97.8	0.5	98.2	0.6	98.6	0.5			
30	98.9	1.1	99.1	1.0	99.5	1.0			
令和 元	99.8	0.9	100.1	0.9	100.0	0.5			
2	100.0	0.2	100.0	-0.1	100.0	0.0			
3	100.2	0.2	100.1	0.1	99.8	-0.2			
4	102.9	2.7	102.7	2.6	102.3	2.5			
5	106.2	3.2	105.9	3.1	105.6	3.2			
6	109.1	2.8	108.6	2.5	108.5	2.7			
7	112.4	3.0	111.8	3.0	111.9	3.2			
年・月	指 数	前月比 (%)	前 年 同 月 比(%)	指 数	前月比 (%)	前 年 同 月 比(%)	指 数	前月比 (%)	前 年 同 月 比(%)
7年 3月	112.0	0.5	4.1	111.2	0.6	3.9	111.1	0.3	3.6
4月	112.0	0.0	3.5	111.5	0.3	3.6	111.5	0.4	3.6
5月	112.5	0.5	3.3	112.2	0.6	3.5	111.8	0.3	3.5
6月	112.1	-0.3	2.8	111.8	-0.3	2.8	111.7	-0.1	3.3
7月	112.4	0.3	2.9	112.2	0.4	2.9	111.9	0.2	3.1
8月	112.5	0.1	2.6	112.2	0.0	2.5	112.1	0.2	2.7
9月	112.5	-0.1	2.6	111.9	-0.3	2.8	112.0	-0.1	2.9
10月	113.2	0.7	2.6	112.5	0.6	2.7	112.8	0.7	3.0
11月	113.5	0.3	2.6	112.8	0.2	2.7	113.2	0.3	2.9
12月	113.1	-0.3	1.7	112.4	-0.3	1.9	113.0	-0.2	2.1
8年 1月	113.0	-0.1	0.8	112.1	-0.2	1.2	112.9	-0.1	1.5
2月	112.3	-0.6	0.7	111.5	-0.6	0.9	112.2	-0.6	1.3
3月	113.3	0.9	1.2	112.8	1.2	1.4	112.7	0.4	1.5

10 大 費 目 指 数

2020年(令和2年) = 100

光熱水道	家具 家事用品	被服 及び履物	保健医療	交通 通信	教育	教養娯楽	諸雑費
108.0	122.0	106.1	102.8	97.5	100.3	106.3	102.7
109.0	124.8	107.7	105.1	100.2	100.1	110.9	104.1
113.4	129.7	110.8	106.5	102.9	88.6	114.0	104.9
109.8	127.6	110.1	105.8	103.2	100.2	113.4	104.8
112.8	132.4	112.2	106.0	103.3	84.6	115.1	104.4
118.7	132.0	112.2	107.0	102.5	85.0	114.4	105.3
117.8	130.5	112.2	106.5	101.7	85.0	113.6	104.7
116.8	128.5	111.6	106.3	102.5	85.0	114.4	104.6
111.8	129.4	111.4	106.4	103.0	83.8	116.1	104.9
109.8	129.6	111.3	106.4	102.9	85.0	114.0	104.8
110.8	131.7	110.4	106.9	104.0	85.0	114.8	105.3
115.1	131.2	110.2	107.4	103.5	85.0	113.9	105.4
115.2	129.8	110.3	107.2	101.9	85.0	114.2	105.1
115.3	127.0	109.6	107.4	101.5	85.0	113.5	105.4
105.2	128.7	108.7	105.5	101.7	85.0	114.1	105.2
107.9	134.1	109.0	105.3	105.5	85.3	115.1	105.4
1.8	1.0	1.2	0.0	-0.1	0.0	1.0	-0.1
2.7	3.8	1.9	0.2	0.0	-15.6	1.6	-0.4
5.2	-0.3	0.0	0.9	-0.8	0.5	-0.6	0.9
-0.7	-1.1	0.0	-0.5	-0.7	0.0	-0.7	-0.6
-0.8	-1.5	-0.5	-0.2	0.8	0.0	0.6	-0.1
-4.3	0.7	-0.2	0.1	0.4	-1.3	1.5	0.2
-1.8	0.1	0.0	0.0	-0.1	1.3	-1.8	-0.1
1.0	1.6	-0.8	0.5	1.1	0.0	0.7	0.4
3.9	-0.4	-0.3	0.5	-0.5	0.0	-0.8	0.1
0.0	-1.0	0.1	-0.2	-1.6	0.0	0.3	-0.3
0.1	-2.1	-0.7	0.2	-0.4	0.0	-0.7	0.3
-8.8	1.3	-0.8	-1.8	0.2	0.0	0.5	-0.2
2.6	4.3	0.3	-0.2	3.7	0.4	0.9	0.2
-6.3	10.3	4.1	1.8	1.9	0.4	4.0	0.9
1.0	2.4	1.5	2.2	2.8	-0.2	4.4	1.4
4.0	3.9	2.9	1.3	2.7	-11.5	2.8	0.8
4.4	7.0	3.8	1.4	4.2	1.2	3.3	1.4
7.7	8.0	3.7	1.9	3.6	-15.7	4.1	0.3
9.3	2.6	4.2	2.2	2.2	-15.2	3.3	1.2
5.4	4.8	3.6	1.2	1.3	-15.2	3.2	0.7
1.3	3.8	4.8	0.9	1.8	-15.2	2.9	0.5
-2.9	2.1	5.0	1.1	2.2	-15.4	2.7	0.7
2.8	2.8	1.4	1.0	2.6	-15.2	2.3	0.5
3.5	2.0	-0.2	0.8	3.3	-15.2	2.4	0.3
4.6	2.8	-0.1	1.3	3.1	-15.2	1.3	0.5
0.3	3.0	-0.6	1.2	0.5	-15.2	2.0	0.4
0.5	0.2	0.5	1.3	-1.3	-15.2	1.5	0.7
-2.5	1.8	-0.2	-0.2	-1.5	-15.2	1.7	0.2
-1.7	5.2	-1.0	-0.4	2.2	-14.8	1.6	0.5

費 目	加 付	令和 8 年	令和 8 年 3 月		
		2 月	指 数	前 月 比 (%)	前年同月比 (%)
総合	10,000	112.3	113.3	0.9	1.2
食料	2,538	130.9	130.1	-0.6	3.3
穀類	196	151.6	148.7	-1.9	2.3
魚介類	189	139.8	137.2	-1.8	4.4
生鮮魚介	112	146.0	141.1	-3.3	3.5
肉類	282	118.5	116.6	-1.6	-1.8
乳卵類	124	138.1	136.3	-1.3	6.3
野菜・海藻	240	130.3	125.4	-3.8	-3.9
生鮮野菜	157	124.2	117.1	-5.6	-10.1
果物	92	131.8	129.5	-1.7	-2.1
生鮮果物	86	134.1	131.7	-1.8	-2.4
油脂・調味料	122	129.6	131.5	1.5	3.4
菓子類	251	140.4	139.9	-0.4	7.2
調理食品	338	130.5	131.7	0.9	6.1
飲料	162	136.3	138.5	1.6	8.6
酒類	120	115.4	115.9	0.4	4.6
外食	420	120.7	121.8	0.8	4.2
住居	1,748	104.4	104.4	0.0	-0.2
家賃	1,387	99.2	99.2	0.0	-0.3
設備修繕・維持	361	124.3	124.2	-0.1	0.1
光熱・水道	702	105.2	107.9	2.6	-1.7
電気代	380	100.0	100.4	0.4	-9.5
ガス代	122	104.0	110.5	6.3	-2.3
他の光熱	26	139.8	178.4	27.6	23.0
上下水道料	174	112.1	112.1	0.0	12.1
家具・家事用品	383	128.7	134.1	4.3	5.2
家庭用耐久財	121	127.2	142.9	12.4	10.6
室内装備品	20	153.6	154.2	0.4	15.0
寝具類	22	121.3	124.6	2.8	1.2
家事雑貨	77	129.7	131.9	1.7	-0.9
家事用消耗品	109	130.5	129.9	-0.4	3.8
家事サービス	33	115.2	115.2	0.0	-0.1
被服及び履物	373	108.7	109.0	0.3	-1.0
衣料	155	104.8	106.0	1.2	-4.1
和服	13	112.0	112.0	0.0	0.0
洋服	141	104.2	105.5	1.3	-4.4
シャツ・セーター・下着類	116	111.5	112.1	0.5	1.7
シャツ・セーター類	83	110.6	111.6	0.9	3.5
下着類	33	113.6	113.2	-0.4	-2.4
履物類	51	112.1	109.7	-2.1	-0.9

中分類指数

2020年(令和2年) = 100

費目	対	令和8年	令和8年3月		
		2月	指数	前月比 (%)	前年同月比 (%)
他の被服	36	101.2	104.4	3.2	-0.3
被服関連サービス	16	131.3	123.1	-6.2	6.3
保健医療	475	105.5	105.3	-0.2	-0.4
医薬品・健康保持用摂取品	119	110.8	110.9	0.1	4.8
保健医療用品・器具	98	116.3	115.2	-0.9	-6.5
保健医療サービス	258	99.0	99.0	0.0	-0.1
交通・通信	1,901	101.7	105.5	3.7	2.2
交通	110	101.2	102.6	1.3	0.5
自動車等関係費	1,346	110.1	115.3	4.8	1.3
通信	446	76.6	76.6	0.0	7.4
教育	249	85.0	85.3	0.4	-14.8
授業料等	149	74.7	74.7	0.0	-25.8
教科書・学習参考教材	11	110.9	110.9	0.0	2.1
補習教育	88	99.1	100.1	1.0	1.8
教養娯楽	916	114.1	115.1	0.9	1.6
教養娯楽用耐久財	89	104.3	103.2	-1.0	-3.0
教養娯楽用品	228	115.5	117.4	1.7	0.9
書籍・他の印刷物	101	117.8	118.3	0.5	2.7
教養娯楽サービス	498	114.4	115.6	1.0	2.4
諸雑費	715	105.2	105.4	0.2	0.5
理美容サービス	113	105.0	105.3	0.3	2.6
理美容用品	189	101.6	101.6	0.0	0.0
身の回り用品	57	119.0	120.9	1.6	-1.0
たばこ	42	115.3	115.3	0.0	0.5
他の諸雑費	314	103.5	103.5	0.0	0.4
生鮮食品 (注1)	354	133.4	128.2	-3.9	-3.8
生鮮食品を除く総合	9,646	111.5	112.8	1.2	1.4
持家の帰属家賃を除く総合	8,856	114.0	115.2	1.0	1.4
持家の帰属家賃及び生鮮食品を除く総合	8,501	113.2	114.6	1.3	1.7
エネルギー (注2)	802	107.7	118.8	10.3	-2.7
生鮮食品及びエネルギーを除く総合	8,844	111.8	112.2	0.4	1.8
教養娯楽関係費	940	112.7	113.9	1.0	1.4
情報通信関係費	522	76.9	76.9	0.0	4.7

(注1) 生鮮魚介、生鮮野菜、生鮮果物

(注2) 電気代、都市ガス代、プロパンガス、灯油及びガソリン