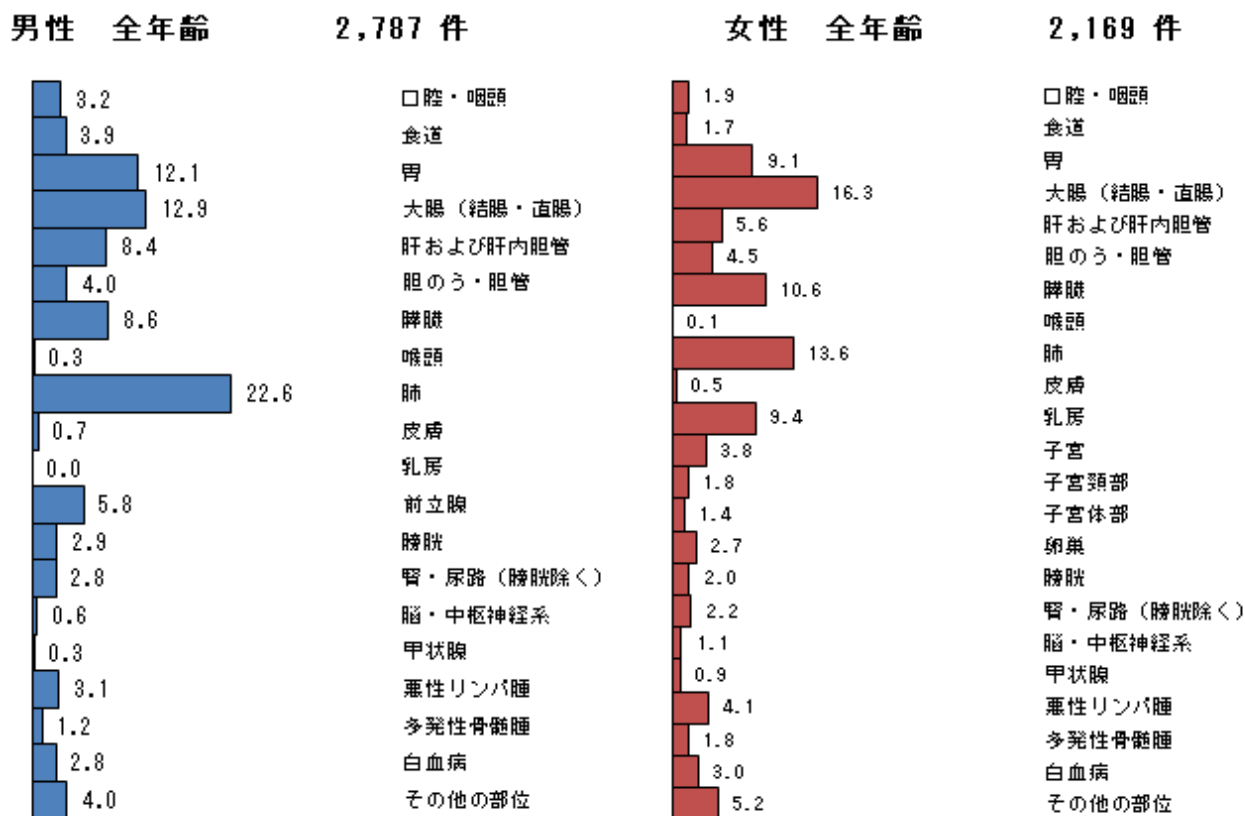


死亡の概要

2022年に山口県において、男性2,787人、女性2,169人の合計4,956人の方が、がんを原因として死亡された。部位別では、男性では、肺が最も多く、大腸（結腸・直腸）、胃、膵臓、肝および肝内胆管の順が多い。女性では、大腸

（結腸・直腸）が最も多く、肺、膵臓、乳房と続く。罹患数と比べると、罹患の比較的多かった男性の前立腺は、死因としてはそれほど多くはないことがわかる。

図9 部位内訳 (%) (表9から作成)



年齢別にみたがんの死亡

男女ともに、山口県で2022年にがんで死亡された方の約9割が65歳以上の方であった。ほとんどの部位のがんは、年齢が高くなるほど罹りやすくなるため、がんによる死亡者も高齢者が多い。

主ながんの年齢階級別死亡率をみると、男性は大腸（結腸・直腸）、肺では65歳以上、胃70

歳以上と他の部位と比べて早い年齢から千人にひとり以上の死因となっている。女性については、罹患の多いがんにおいて85歳未満の年齢による死因に大きな差はなかった。

図 10 年齢内訳 (%) (表 10 から作成)

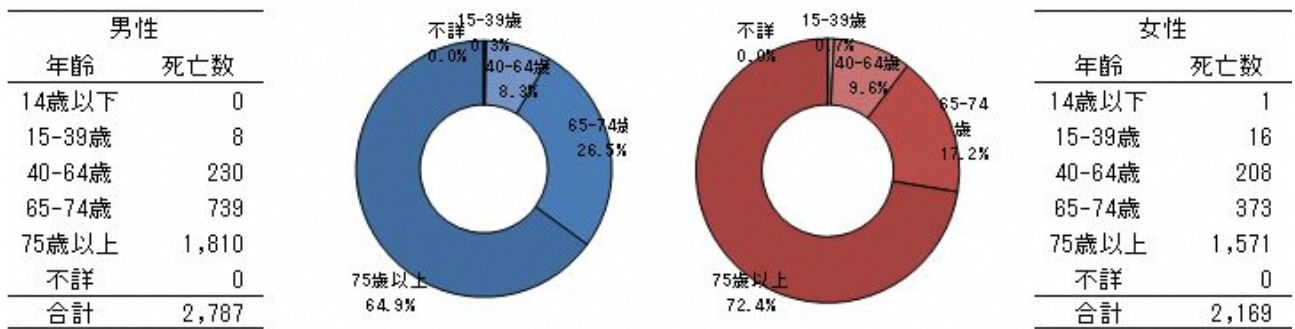
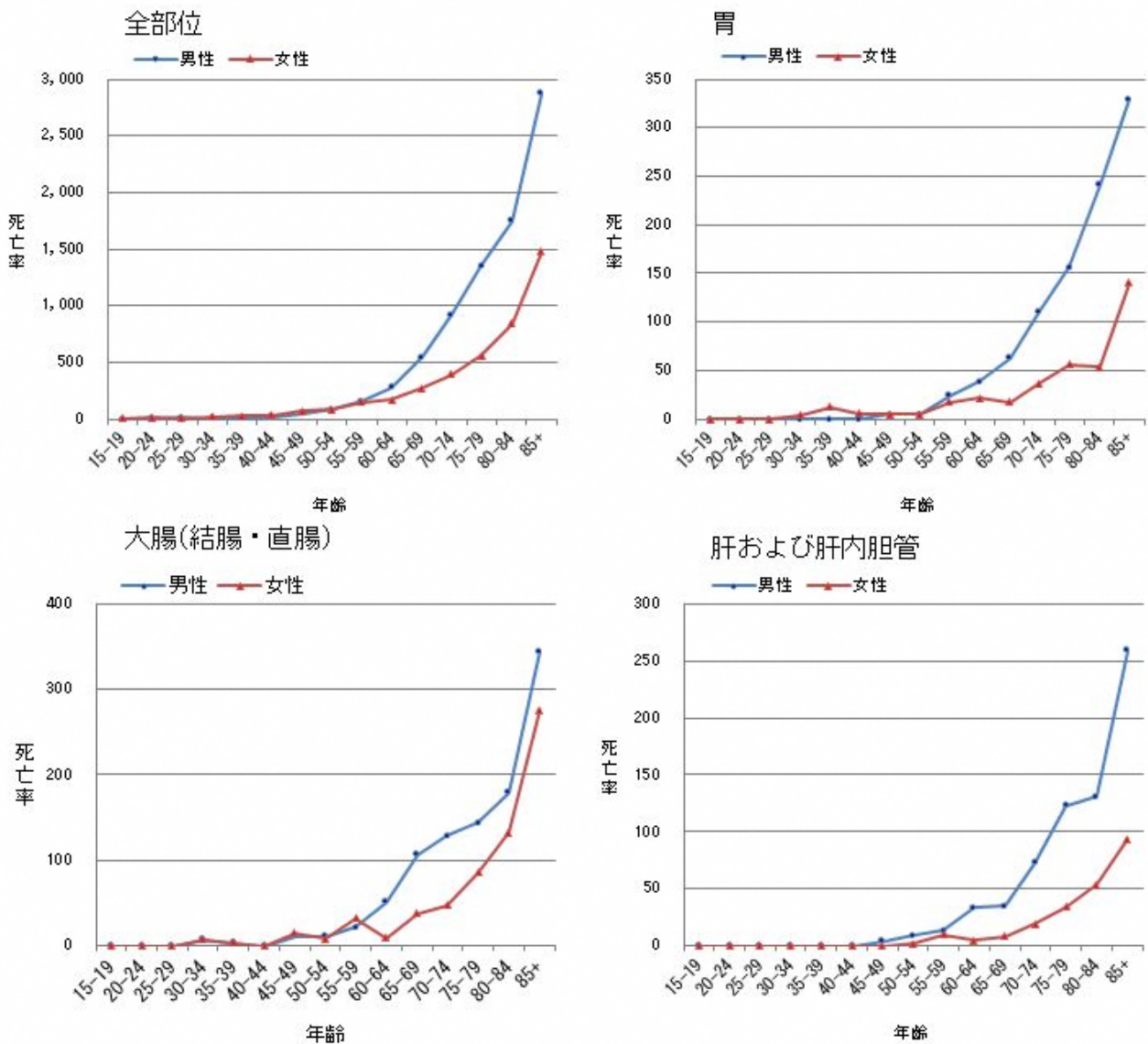
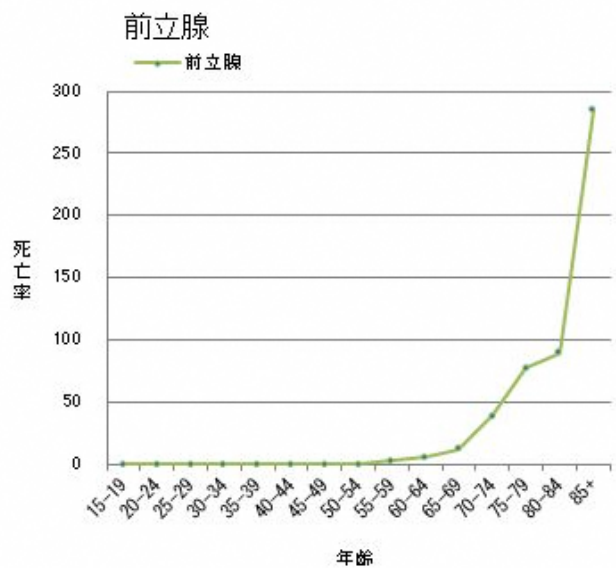
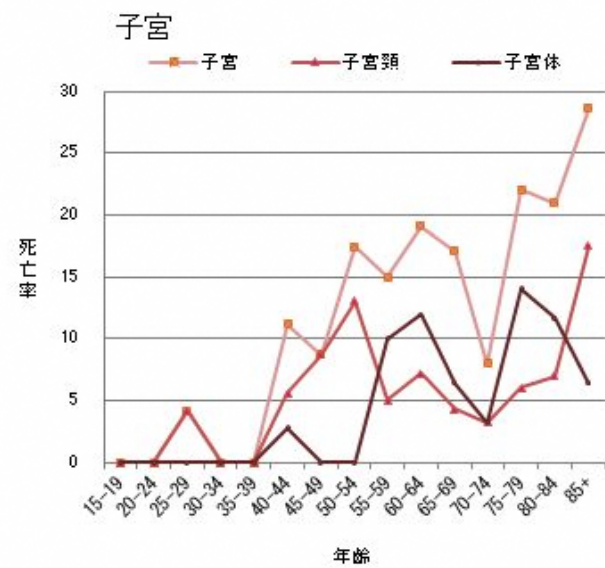
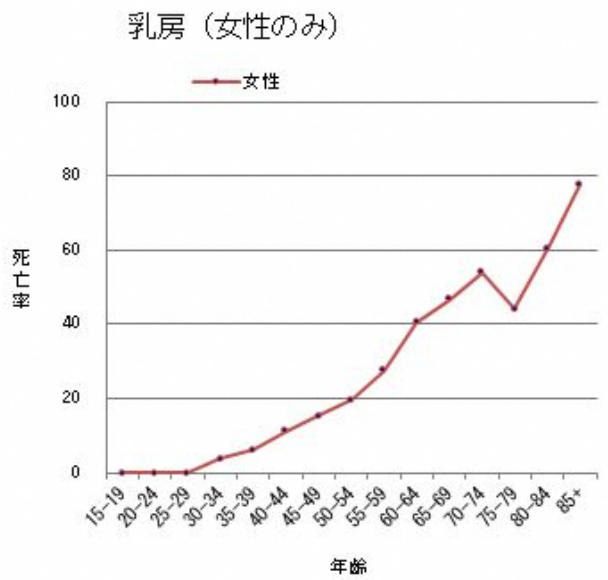
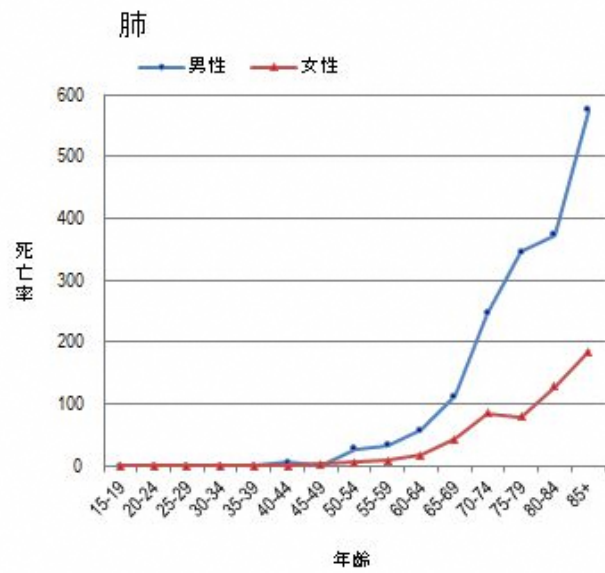
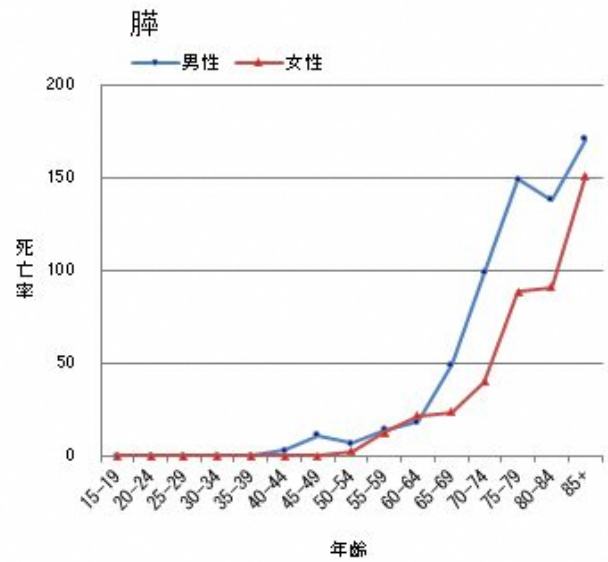
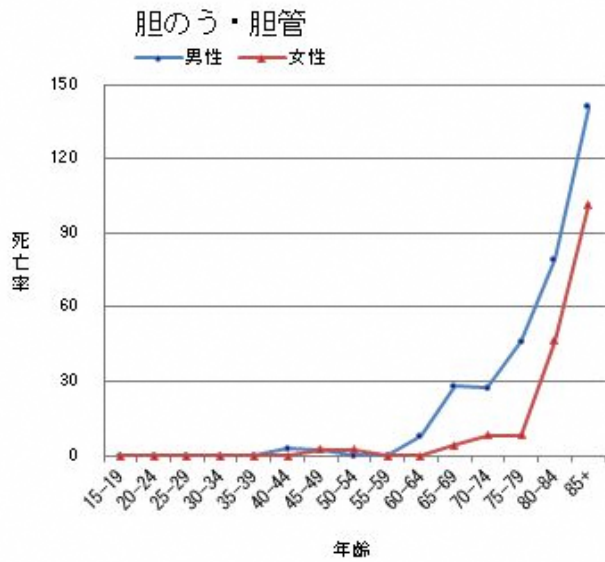


図 11 部位別年齢階級別死亡率：人口 10 万対 (表 11 から作成)



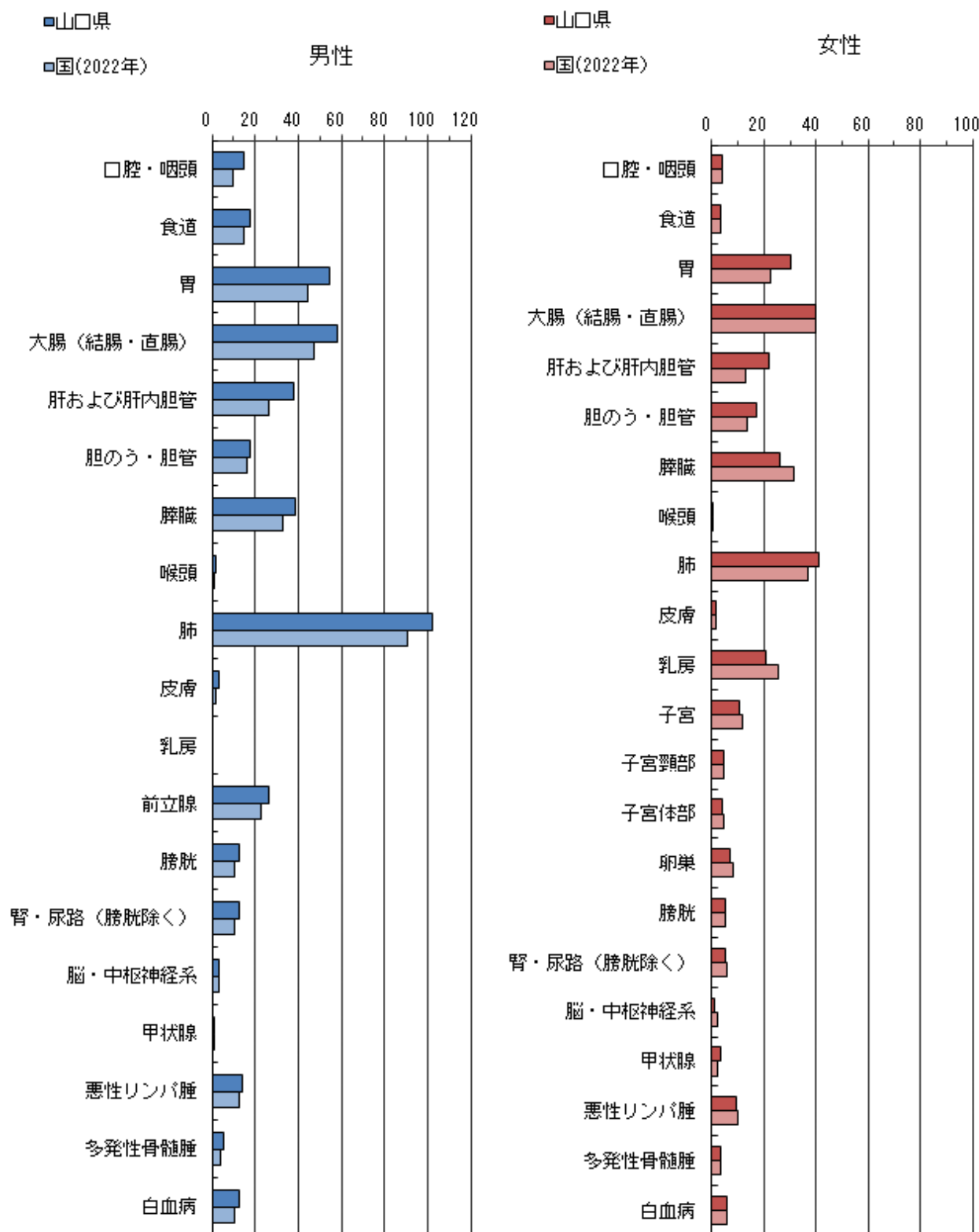


山口県のがんの死亡の特徴

ほぼ全ての部位において、日本全体の推計値と比較して、死亡率が高い。特に、男女の肺、

胃、肝および肝内胆管、男性の大腸（結腸・直腸）において差が大きい。

図 12 部位別がん死亡率：人口 10 万対（表 9 から作成）



※国の値は、最新の国立がん研究センター がん情報サービス がん登録統計（人口動態統計によるがん死亡データより引用）。

表9. 死亡数、部位割合(%)、粗死亡率(人口10万対)、年齢調整死亡率(人口10万対)、累積死亡率(%)、部位別、性別 山口県 2022年

部位	ICD-10	死亡数				部位割合				粗死亡率				年齢調整死亡率				世界人口				累積死亡率(0-74歳)				
		男		女		男		女		男		女		男		女		男		女		男		女		
		1	総数	1	総数	1	総数	1	総数	1	総数	1	総数	1	総数	1	総数	1	総数	1	総数	1	総数	1	総数	
全部位	C00-C97	2,787	2,169	4,956	100.0	100.0	100.0	100.0	452.4	318.5	382.1	146.8	84.9	111.1	98.5	59.8	76.1	10.3	6.1	8.1	10.3	6.1	8.1	10.3	6.1	8.1
口腔・咽頭	C00-C14	90	41	131	3.2	1.9	2.6	14.6	6.0	10.1	6.1	0.7	3.2	4.3	0.5	2.3	0.5	0.0	0.3	0.5	0.0	0.3	0.5	0.0	0.3	
食道	C15	108	37	145	3.9	1.7	2.9	17.5	5.4	11.2	6.3	1.6	3.6	4.2	1.1	2.5	0.5	0.1	0.3	1.1	0.1	0.3	0.5	0.1	0.3	
胃	C16	336	197	533	12.1	9.1	10.8	54.5	28.9	41.1	17.4	8.6	12.3	11.5	6.1	8.4	1.2	0.6	0.9	6.1	0.6	0.9	1.2	0.6	0.9	
大腸(結腸・直腸)	C18-C20	359	353	712	12.9	16.3	14.4	58.3	51.8	54.9	20.8	12.6	16.3	14.6	8.7	11.4	1.7	0.8	1.2	8.7	0.8	1.2	1.7	0.8	1.2	
結腸	C18	237	287	524	8.5	13.2	10.6	38.5	42.1	40.4	13.0	9.5	11.1	9.0	6.5	7.6	1.0	0.6	0.8	6.5	0.6	0.8	1.0	0.6	0.8	
直腸	C19-C20	122	66	188	4.4	3.0	3.8	19.8	9.7	14.5	7.8	3.1	5.3	5.6	2.2	3.7	0.7	0.2	0.4	2.2	0.2	0.4	0.7	0.2	0.4	
肝および肝内胆管	C22	235	122	357	8.4	5.6	7.2	38.1	17.9	27.5	12.3	3.7	7.5	8.3	2.4	5.0	0.8	0.2	0.5	2.4	0.2	0.5	0.8	0.2	0.5	
胆のう・胆管	C23-C24	111	97	208	4.0	4.5	4.2	18.0	14.2	16.0	5.3	2.1	3.5	3.5	1.3	2.3	0.3	0.1	0.2	1.3	0.1	0.2	0.3	0.1	0.2	
膵臓	C25	240	229	469	8.6	10.6	9.5	39.0	33.6	36.2	13.4	7.7	10.3	8.8	5.0	6.8	1.0	0.5	0.7	5.0	0.5	0.7	1.0	0.5	0.7	
喉頭	C32	9	2	11	0.3	0.1	0.2	1.5	0.3	0.8	0.6	0.1	0.3	0.4	0.0	0.2	0.0	0.0	0.0	0.0	0.0	0.0	0.0	0.0	0.0	
肺	C33-C34	629	296	925	22.6	13.6	18.7	102.1	43.5	71.3	32.9	9.9	20.0	21.7	6.6	13.3	2.4	0.8	1.5	6.6	0.8	1.5	2.4	0.8	1.5	
皮膚	C43-C44	19	10	29	0.7	0.5	0.6	3.1	1.5	2.2	0.7	0.2	0.4	0.4	0.2	0.3	0.0	0.0	0.0	0.2	0.3	0.0	0.0	0.0	0.0	
乳房	C50	0	204	204	0.0	9.4	4.1	0.0	30.0	15.7	0.0	12.8	6.8	0.0	9.5	5.0	0.0	1.1	0.6	0.0	9.5	5.0	0.0	1.1	0.6	
子宮	C53-C55	-	82	82	-	3.8	1.7	-	12.0	-	-	6.3	-	-	4.9	-	-	-	-	-	4.9	-	-	-	-	
子宮頸部	C53	-	39	39	-	1.8	0.8	-	5.7	-	-	3.4	-	-	2.7	-	-	-	-	-	2.7	-	-	-	-	
子宮体部	C54	-	31	31	-	1.4	0.6	-	4.6	-	-	2.1	-	-	1.5	-	-	-	-	-	1.5	-	-	-	-	
卵巣	C56	-	58	58	-	2.7	1.2	-	8.5	-	-	4.4	-	-	3.4	-	-	-	-	-	3.4	-	-	-	-	
前立腺	C61	162	-	162	5.8	-	3.3	26.3	-	-	6.4	-	-	4.1	-	-	0.3	-	-	4.1	-	-	0.3	-	-	
膀胱	C67	80	43	123	2.9	2.0	2.5	13.0	6.3	9.5	2.9	1.0	1.7	1.7	0.6	1.0	0.0	0.0	0.0	1.7	0.6	1.0	0.0	0.0	0.0	
腎・尿路(膀胱除く)	C64-C66 C68	77	47	124	2.8	2.2	2.5	12.5	6.9	9.6	3.5	1.2	2.2	2.2	0.7	1.4	0.2	0.0	0.1	2.2	0.7	1.4	0.2	0.0	0.1	
脳・中枢神経系	C70-C72	18	24	42	0.6	1.1	0.8	2.9	3.5	3.2	1.2	1.5	1.3	0.9	1.2	1.0	0.1	0.1	0.1	1.3	0.9	1.2	1.0	0.1	0.1	
甲状腺	C73	7	20	27	0.3	0.9	0.5	1.1	2.9	2.1	0.3	0.5	0.4	0.2	0.3	0.3	0.0	0.0	0.0	0.4	0.2	0.3	0.0	0.0	0.0	
悪性リンパ腫	C81-C85 C96	86	89	175	3.1	4.1	3.5	14.0	13.1	13.5	4.1	2.1	3.0	2.7	1.3	1.9	0.3	0.1	0.2	3.0	1.3	1.9	0.3	0.1	0.2	
多発性骨髄腫	C88-C90	33	40	73	1.2	1.8	1.5	5.4	5.9	5.6	1.8	1.2	1.5	1.2	0.8	1.0	0.1	0.1	0.1	1.5	0.8	1.0	0.1	0.1	0.1	
白血病	C91-C95	77	65	142	2.8	3.0	2.9	12.5	9.5	10.9	4.6	3.0	3.6	3.3	2.4	2.7	0.3	0.2	0.3	3.6	2.4	2.7	0.3	0.2	0.3	

1 総数は男女および性別不詳の合計(死亡の場所が不詳及び外国を含む)

表10. 年齢階級別死亡数：部位別、性別

山口県

2022年

性別	部位	I0D-10	総数	1	0-4歳	5-9歳	10-14歳	15-19歳	20-24歳	25-29歳	30-34歳	35-39歳	40-44歳	45-49歳	50-54歳	55-59歳	60-64歳	65-69歳	70-74歳	75-79歳	80-84歳	85-89歳	90-94歳	95-99歳	100歳以上	不詳
男	全部位		2,787																							
	口腔・咽頭	000-C14	90																							
	食道	C15	108																							
	胃	C16	336																							
	大腸(結腸・直腸)	C18-C20	359																							
	結腸	C18	237																							
	直腸	C19-C20	122																							
	肝および肝内胆管	C22	235																							
	胆のう・胆管	C23-C24	111																							
	膵臓	C25	240																							
	喉頭	C32	9																							
	肺	C33-C34	629																							
	皮膚	C43-C44	19																							
	乳房	C50	0																							
	前立腺	C61	162																							
	膀胱	C67	80																							
	腎・尿路(膀胱除く)	C64-C66 C68	77																							
	脳・中枢神経系	C70-C72	18																							
	甲状腺	C73	7																							
	悪性リンパ腫	C81-C85 C96	86																							
	多発性骨髄腫	C88-C90	33																							
	白血病	C91-C95	77																							

1 総数は年齢不詳を含む

2 総数は男女および性別不詳の合計

表10. 年齢階級別死亡数：部位別、性別

山口県

2022年

性別	部位	ICD-10	総数	1	0-4歳	5-9歳	10-14歳	15-19歳	20-24歳	25-29歳	30-34歳	35-39歳	40-44歳	45-49歳	50-54歳	55-59歳	60-64歳	65-69歳	70-74歳	75-79歳	80-84歳	85-89歳	90-94歳	95-99歳	100歳以上	不詳
女	全部位	000-097	2,169	0	0	1	2	1	4	8	12	30	37	59	70	127	246	280	362	434	334	132	29	0	0	
	口腔・咽頭	000-C14	41	0	0	0	0	0	0	0	0	0	0	0	0	0	0	0	0	0	0	0	0	0	0	
	食道	C15	37	0	0	0	0	0	0	0	0	0	0	0	0	0	0	0	0	0	0	0	0	0	0	
	胃	C16	197	0	0	0	0	0	0	0	0	0	0	0	0	0	0	0	0	0	0	0	0	0	0	
	大腸(結腸・直腸)	C18-C20	353	0	0	0	0	0	0	0	0	0	0	0	0	0	0	0	0	0	0	0	0	0	0	
	結腸	C18	287	0	0	0	0	0	0	0	0	0	0	0	0	0	0	0	0	0	0	0	0	0	0	
	直腸	C19-C20	66	0	0	0	0	0	0	0	0	0	0	0	0	0	0	0	0	0	0	0	0	0	0	
	肝および肝内胆管	C22	122	0	0	0	0	0	0	0	0	0	0	0	0	0	0	0	0	0	0	0	0	0	0	
	胆のう・胆管	C23-C24	97	0	0	0	0	0	0	0	0	0	0	0	0	0	0	0	0	0	0	0	0	0	0	
	膵臓	C25	229	0	0	0	0	0	0	0	0	0	0	0	0	0	0	0	0	0	0	0	0	0	0	
	喉頭	C32	2	0	0	0	0	0	0	0	0	0	0	0	0	0	0	0	0	0	0	0	0	0	0	
	肺	C33-C34	296	0	0	0	0	0	0	0	0	0	0	0	0	0	0	0	0	0	0	0	0	0	0	
	皮膚	C43-C44	10	0	0	0	0	0	0	0	0	0	0	0	0	0	0	0	0	0	0	0	0	0	0	
	乳房	C50	204	0	0	0	0	0	0	0	0	0	0	0	0	0	0	0	0	0	0	0	0	0	0	
	子宮	C53-C55	82	0	0	0	0	0	0	0	0	0	0	0	0	0	0	0	0	0	0	0	0	0	0	
	子宮頸部	C53	39	0	0	0	0	0	0	0	0	0	0	0	0	0	0	0	0	0	0	0	0	0	0	
	子宮体部	C54	31	0	0	0	0	0	0	0	0	0	0	0	0	0	0	0	0	0	0	0	0	0	0	
	卵巢	C56	58	0	0	0	0	0	0	0	0	0	0	0	0	0	0	0	0	0	0	0	0	0	0	
	膀胱	C67	43	0	0	0	0	0	0	0	0	0	0	0	0	0	0	0	0	0	0	0	0	0	0	
	腎・尿路(膀胱除く)	C64-C66 C68	47	0	0	0	0	0	0	0	0	0	0	0	0	0	0	0	0	0	0	0	0	0	0	
	脳・中枢神経系	C70-C72	24	0	0	0	0	0	0	0	0	0	0	0	0	0	0	0	0	0	0	0	0	0	0	
	甲状腺	C73	20	0	0	0	0	0	0	0	0	0	0	0	0	0	0	0	0	0	0	0	0	0	0	
	悪性リンパ腫	C81-C85 C96	89	0	0	0	0	0	0	0	0	0	0	0	0	0	0	0	0	0	0	0	0	0	0	
	多発性骨髄腫	C88-C90	40	0	0	0	0	0	0	0	0	0	0	0	0	0	0	0	0	0	0	0	0	0	0	
	白血病	C91-C95	65	0	0	0	0	0	0	0	0	0	0	0	0	0	0	0	0	0	0	0	0	0	0	

1 総数は年齢不詳を含む

2 総数は男女および性別不詳の合計

22

表10. 年齢階級別死亡数： 部位別、性別

山口県

2022年

性別	部位	10D-10	総数	1	0-4歳	5-9歳	10-14歳	15-19歳	20-24歳	25-29歳	30-34歳	35-39歳	40-44歳	45-49歳	50-54歳	55-59歳	60-64歳	65-69歳	70-74歳	75-79歳	80-84歳	85-89歳	90-94歳	95-99歳	100歳以上	不詳	
総数	2全部位	600-097	4,956	0	1	0	1	0	1	4	3	6	10	19	52	73	117	177	360	752	808	869	868	585	211	40	0
	口腔・咽頭	C00-C14	131	0	0	0	0	0	0	0	0	0	0	2	3	3	4	6	11	19	17	20	20	18	6	2	0
	食道	C15	145	0	0	0	0	0	0	0	0	0	1	0	1	1	5	8	14	25	32	25	24	7	2	0	0
	胃	C16	533	0	0	0	0	0	0	0	0	1	4	2	4	16	24	35	84	89	93	98	98	55	18	6	0
	大腸（結腸・直腸）	C18-C20	712	0	0	0	0	0	0	0	0	4	2	0	12	9	21	24	64	101	99	109	136	88	31	12	0
	結腸	C18	524	0	0	0	0	0	0	0	0	2	1	0	8	4	15	13	44	68	66	84	114	68	27	10	0
	直腸	C19-C20	188	0	0	0	0	0	0	0	0	2	1	0	4	5	6	11	20	33	33	25	22	20	4	2	0
	肝および肝内胆管	C22	357	0	0	0	0	0	0	0	0	0	0	0	2	5	9	15	19	52	65	61	69	41	18	1	0
	胆のう・胆管	C23-C24	208	0	0	0	0	0	0	0	0	0	0	1	2	1	0	3	14	20	22	43	48	41	11	2	0
	膵臓	C25	489	0	0	0	0	0	0	0	0	0	0	1	5	4	10	16	32	79	102	79	78	50	13	0	0
	喉頭	C32	11	0	0	0	0	0	0	0	0	0	0	0	0	0	1	1	0	2	3	2	1	1	0	0	0
	肺	C33-C34	925	0	0	0	0	0	0	0	0	0	0	2	1	14	15	29	68	188	174	163	142	92	32	5	0
	皮膚	C43-C44	29	0	0	0	0	0	0	0	0	0	0	0	0	0	0	0	1	5	4	1	3	7	6	2	0
	乳房	C50	204	0	0	0	0	0	0	0	1	2	4	7	9	11	17	22	34	34	22	26	21	18	6	4	0
	子宮	C53-C55	82	0	0	0	0	0	0	1	0	0	0	4	8	6	8	8	8	5	11	9	6	10	2	0	0
	子宮頸部	C53	39	0	0	0	0	0	0	0	1	0	0	2	4	6	2	3	2	2	3	3	4	5	2	0	0
	子宮体部	C54	31	0	0	0	0	0	0	0	0	0	0	0	0	0	4	5	3	2	7	5	2	2	0	0	0
	卵巢	C56	58	0	0	0	0	1	0	0	0	0	0	2	4	6	3	4	6	7	8	6	5	4	2	0	0
	前立腺	C61	162	0	0	0	0	0	0	0	0	0	0	0	0	0	1	2	5	21	30	26	40	32	5	0	0
	膀胱	C67	123	0	0	0	0	0	0	0	0	0	0	0	0	0	1	0	2	5	20	30	25	22	16	2	0
	腎・尿管（膀胱除く）	C64-C66	124	0	0	0	0	0	0	0	0	0	0	0	0	0	2	2	6	17	17	29	23	20	7	1	0
	脳・中枢神経系	C70-C72	42	0	0	0	0	0	1	1	1	0	1	0	1	1	0	2	2	7	6	11	5	2	2	0	0
	甲状腺	C73	27	0	0	0	0	0	0	0	0	0	0	0	0	0	0	0	3	2	3	4	8	4	3	0	0
	悪性リンパ腫	C81-C85	175	0	0	0	0	0	0	0	0	0	0	0	1	0	3	2	8	22	25	38	35	26	14	1	0
	多発性骨髄腫	C88-C90	73	0	0	0	0	0	0	0	0	0	0	0	0	0	3	2	5	11	8	20	14	8	2	0	0
	白血病	C91-C95	142	0	1	0	0	0	2	0	0	0	0	0	4	2	4	6	11	18	22	24	31	11	5	1	0

1 総数は年齢不詳を含む

2 総数は男女および性別不詳の合計

表11-2. 年齢階級別死亡率（人口10万対、85歳以上まるめ）： 部位別、性別

山口県

2022年

性別	部位	I0D-10	総数	1	0-4歳	5-9歳	10-14歳	15-19歳	20-24歳	25-29歳	30-34歳	35-39歳	40-44歳	45-49歳	50-54歳	55-59歳	60-64歳	65-69歳	70-74歳	75-79歳	80-84歳	85歳以上	不詳
男	全部位	C00-C97	452.4	0.0	0.0	0.0	0.0	0.0	7.1	7.7	7.1	6.1	18.9	46.8	80.0	156.8	274.4	541.9	920.0	1,353.8	1,748.3	2,870.4	-
	口腔・咽頭	C00-C14	14.6	0.0	0.0	0.0	0.0	0.0	0.0	0.0	0.0	0.0	5.4	6.4	6.7	10.8	12.8	25.6	32.7	33.3	55.2	55.6	-
	食道	C15	17.5	0.0	0.0	0.0	0.0	0.0	0.0	0.0	0.0	3.0	0.0	0.0	2.2	8.1	15.4	27.9	34.5	71.8	65.5	70.4	-
	胃	C16	54.5	0.0	0.0	0.0	0.0	0.0	0.0	0.0	0.0	0.0	0.0	4.3	4.4	24.3	38.5	62.8	110.9	156.4	241.4	329.6	-
	大腸（結腸・直腸）	C18-C20	58.3	0.0	0.0	0.0	0.0	0.0	0.0	0.0	7.1	3.0	0.0	10.6	11.1	21.6	51.3	107.0	129.1	143.6	179.3	344.4	-
	結腸	C18	38.5	0.0	0.0	0.0	0.0	0.0	0.0	0.0	3.6	0.0	0.0	6.4	4.4	16.2	25.6	69.8	81.8	84.6	127.6	259.3	-
	直腸	C19-C20	19.8	0.0	0.0	0.0	0.0	0.0	0.0	0.0	3.6	3.0	0.0	4.3	6.7	5.4	25.6	37.2	47.3	59.0	51.7	85.2	-
	肝および肝内胆管	C22	38.1	0.0	0.0	0.0	0.0	0.0	0.0	0.0	0.0	0.0	0.0	4.3	8.9	13.5	33.3	34.9	72.7	123.1	131.0	259.3	-
	胆のう・胆管	C23-C24	18.0	0.0	0.0	0.0	0.0	0.0	0.0	0.0	0.0	0.0	2.7	2.1	0.0	0.0	7.7	27.9	27.3	46.2	79.3	140.7	-
	膵臓	C25	39.0	0.0	0.0	0.0	0.0	0.0	0.0	0.0	0.0	0.0	2.7	10.6	6.7	13.5	17.9	48.8	98.2	148.7	137.9	170.4	-
	喉頭	C32	1.5	0.0	0.0	0.0	0.0	0.0	0.0	0.0	0.0	0.0	0.0	0.0	0.0	2.7	2.6	0.0	1.8	7.7	6.9	3.7	-
	肺	C33-C34	102.1	0.0	0.0	0.0	0.0	0.0	0.0	0.0	0.0	0.0	5.4	0.0	26.7	32.4	56.4	111.6	245.5	346.2	372.4	574.1	-
	皮膚	C43-C44	3.1	0.0	0.0	0.0	0.0	0.0	0.0	0.0	0.0	0.0	0.0	0.0	0.0	0.0	0.0	0.0	7.3	7.7	3.4	40.7	-
	乳房	C50	0.0	0.0	0.0	0.0	0.0	0.0	0.0	0.0	0.0	0.0	0.0	0.0	0.0	0.0	0.0	0.0	0.0	0.0	0.0	0.0	-
	前立腺	C61	26.3	0.0	0.0	0.0	0.0	0.0	0.0	0.0	0.0	0.0	0.0	0.0	0.0	2.7	5.1	11.6	38.2	76.9	89.7	285.2	-
	膀胱	C67	13.0	0.0	0.0	0.0	0.0	0.0	0.0	0.0	0.0	0.0	0.0	0.0	0.0	2.7	0.0	0.0	7.3	43.6	51.7	159.3	-
	腎・尿路（膀胱除く）	C64-C66 C68	12.5	0.0	0.0	0.0	0.0	0.0	0.0	0.0	0.0	0.0	0.0	0.0	0.0	5.4	2.6	11.6	25.5	23.1	62.1	103.7	-
	脳・中枢神経系	C70-C72	2.9	0.0	0.0	0.0	0.0	0.0	0.0	3.8	0.0	0.0	0.0	2.1	0.0	0.0	0.0	2.3	7.3	7.7	17.2	11.1	-
	甲状腺	C73	1.1	0.0	0.0	0.0	0.0	0.0	0.0	0.0	0.0	0.0	0.0	0.0	0.0	0.0	0.0	2.3	0.0	5.1	0.0	14.8	-
	悪性リンパ腫	C81-C85 C96	14.0	0.0	0.0	0.0	0.0	0.0	0.0	0.0	0.0	0.0	0.0	2.1	0.0	5.4	5.1	16.3	21.8	35.9	69.0	103.7	-
	多発性骨髄腫	C88-C90	5.4	0.0	0.0	0.0	0.0	0.0	0.0	0.0	0.0	0.0	0.0	0.0	0.0	5.4	2.6	7.0	12.7	12.8	27.6	25.9	-
	白血病	C91-C95	12.5	0.0	0.0	0.0	0.0	0.0	3.6	0.0	0.0	0.0	0.0	2.1	4.4	8.1	10.3	18.6	20.0	28.2	51.7	77.8	-

1 総数は年齢不詳を含む

2 総数は男女および性別不詳の合計

54

表11-2. 年齢階級別死亡率（人口10万対、85歳以上まらめ）： 部位別、性別

山口県

2022年

性別	部位	ICD-10	総数	1	0-4歳	5-9歳	10-14歳	15-19歳	20-24歳	25-29歳	30-34歳	35-39歳	40-44歳	45-49歳	50-54歳	55-59歳	60-64歳	65-69歳	70-74歳	75-79歳	80-84歳	85歳以上	不詳
女	全部位	C00-C97	318.5	0.0	4.2	0.0	3.6	8.3	4.2	15.4	25.0	33.3	65.2	80.4	147.5	166.7	270.2	390.5	560.0	841.9	1,474.6	-	
	口腔・咽頭	C00-C14	6.0	0.0	0.0	0.0	0.0	0.0	0.0	0.0	0.0	0.0	0.0	0.0	0.0	2.4	0.0	1.6	8.0	9.3	49.2	-	
	食道	C15	5.4	0.0	0.0	0.0	0.0	0.0	0.0	0.0	0.0	0.0	2.2	0.0	5.0	4.8	4.3	9.5	8.0	14.0	22.2	-	
	胃	C16	28.9	0.0	0.0	0.0	0.0	0.0	0.0	3.8	12.5	5.6	4.3	4.3	17.5	21.4	17.0	36.5	56.0	53.5	139.7	-	
	大腸（結腸・直腸）	C18-C20	51.8	0.0	0.0	0.0	0.0	0.0	0.0	7.7	3.1	0.0	15.2	8.7	32.5	9.5	38.3	47.6	86.0	132.6	276.2	-	
	結腸	C18	42.1	0.0	0.0	0.0	0.0	0.0	0.0	3.8	3.1	0.0	10.9	4.3	22.5	7.1	29.8	36.5	66.0	109.3	236.5	-	
	直腸	C19-C20	9.7	0.0	0.0	0.0	0.0	0.0	0.0	3.8	0.0	0.0	4.3	4.3	10.0	2.4	8.5	11.1	20.0	23.3	39.7	-	
	肝および肝内胆管	C22	17.9	0.0	0.0	0.0	0.0	0.0	0.0	0.0	0.0	0.0	0.0	0.0	2.2	10.0	4.8	8.5	19.0	34.0	53.5	93.7	
	胆のう・胆管	C23-C24	14.2	0.0	0.0	0.0	0.0	0.0	0.0	0.0	0.0	0.0	2.2	2.2	0.0	0.0	4.3	7.9	8.0	46.5	101.6	-	
	膵臓	C25	33.6	0.0	0.0	0.0	0.0	0.0	0.0	0.0	0.0	0.0	0.0	2.2	12.5	21.4	23.4	39.7	88.0	90.7	150.8	-	
	喉頭	C32	0.3	0.0	0.0	0.0	0.0	0.0	0.0	0.0	0.0	0.0	0.0	0.0	0.0	0.0	0.0	1.6	0.0	0.0	1.6	-	
	肺	C33-C34	43.5	0.0	0.0	0.0	0.0	0.0	0.0	0.0	0.0	0.0	2.2	4.3	7.5	16.7	42.6	84.1	78.0	127.9	184.1	-	
	皮膚	C43-C44	1.5	0.0	0.0	0.0	0.0	0.0	0.0	0.0	0.0	0.0	0.0	0.0	0.0	0.0	2.1	1.6	2.0	0.0	11.1	-	
	乳房	C50	30.0	0.0	0.0	0.0	0.0	0.0	0.0	3.8	6.3	11.1	15.2	19.6	27.5	40.5	46.8	54.0	44.0	60.5	77.8	-	
	子宮	C53-C55	12.0	0.0	0.0	0.0	0.0	0.0	4.2	0.0	0.0	11.1	8.7	17.4	15.0	19.0	17.0	7.9	22.0	20.9	28.6	-	
	子宮頸部	C53	5.7	0.0	0.0	0.0	0.0	0.0	4.2	0.0	0.0	5.6	8.7	13.0	5.0	7.1	4.3	3.2	6.0	7.0	17.5	-	
	子宮体部	C54	4.6	0.0	0.0	0.0	0.0	0.0	0.0	0.0	0.0	2.8	0.0	0.0	10.0	11.9	6.4	3.2	14.0	11.6	6.3	-	
	卵巣	C56	8.5	0.0	0.0	0.0	3.6	0.0	0.0	0.0	0.0	5.6	8.7	13.0	7.5	9.5	12.8	11.1	16.0	14.0	17.5	-	
	膀胱	C67	6.3	0.0	0.0	0.0	0.0	0.0	0.0	0.0	0.0	0.0	0.0	0.0	0.0	0.0	4.3	1.6	6.0	34.9	34.9	-	
	腎・尿路（膀胱除く）	C64-C66 C68	6.9	0.0	0.0	0.0	0.0	0.0	0.0	0.0	0.0	0.0	0.0	0.0	0.0	2.4	2.1	4.8	16.0	25.6	36.5	-	
	脳・中枢神経系	C70-C72	3.5	0.0	0.0	0.0	0.0	4.2	0.0	0.0	3.1	0.0	0.0	0.0	2.2	0.0	4.8	2.1	4.8	6.0	14.0	9.5	-
	甲状腺	C73	2.9	0.0	0.0	0.0	0.0	0.0	0.0	0.0	0.0	0.0	0.0	0.0	0.0	0.0	0.0	4.3	3.2	2.0	9.3	17.5	-
	悪性リンパ腫	C81-C85 C96	13.1	0.0	0.0	0.0	0.0	0.0	0.0	0.0	0.0	0.0	0.0	0.0	2.5	0.0	2.1	15.9	22.0	41.9	76.2	-	
	多発性骨髄腫	C88-C90	5.9	0.0	0.0	0.0	0.0	0.0	0.0	0.0	0.0	0.0	0.0	0.0	2.5	2.4	4.3	6.3	6.0	27.9	27.0	-	
	白血病	C91-C95	9.5	0.0	4.2	0.0	0.0	4.2	0.0	0.0	0.0	0.0	6.5	0.0	2.5	4.8	6.4	11.1	22.0	20.9	42.9	-	

1 総数は年齢不詳を含む

2 総数は男女および性別不詳の合計

表11-2. 年齢階級別死亡率（人口10万対、85歳以上まるめ）： 部位別、性別

山口県

2022年

性別	部位	10D-10	総数	1	0-4歳	5-9歳	10-14歳	15-19歳	20-24歳	25-29歳	30-34歳	35-39歳	40-44歳	45-49歳	50-54歳	55-59歳	60-64歳	65-69歳	70-74歳	75-79歳	80-84歳	85歳以上	不詳
総数	2 全部位	C00-C97	382.1	0.0	0.0	2.0	0.0	1.8	7.7	6.0	11.1	15.4	26.0	55.9	80.2	151.9	218.5	400.0	637.3	907.9	1,206.9	1,893.3	-
	口腔・咽頭	C00-C14	10.1	0.0	0.0	0.0	0.0	0.0	0.0	0.0	0.0	0.0	2.7	3.2	3.3	5.2	7.4	12.2	16.1	19.1	27.8	51.1	-
	食道	C15	11.2	0.0	0.0	0.0	0.0	0.0	0.0	0.0	0.0	1.5	0.0	1.1	1.1	6.5	9.9	15.6	21.2	36.0	34.7	36.7	-
	胃	C16	41.1	0.0	0.0	0.0	0.0	0.0	0.0	0.0	1.9	6.2	2.7	4.3	4.4	20.8	29.6	38.9	71.2	100.0	129.2	196.7	-
	大腸（結腸・直腸）	C18-C20	54.9	0.0	0.0	0.0	0.0	0.0	0.0	0.0	7.4	3.1	0.0	12.9	9.9	27.3	29.6	71.1	85.6	111.2	151.4	296.7	-
	結腸	C18	40.4	0.0	0.0	0.0	0.0	0.0	0.0	0.0	3.7	1.5	0.0	8.6	4.4	19.5	16.0	48.9	57.6	74.2	116.7	243.3	-
	直腸	C19-C20	14.5	0.0	0.0	0.0	0.0	0.0	0.0	0.0	3.7	1.5	0.0	4.3	5.5	7.8	13.6	22.2	28.0	37.1	34.7	53.3	-
	肝および肝内胆管	C22	27.5	0.0	0.0	0.0	0.0	0.0	0.0	0.0	0.0	0.0	0.0	2.2	5.5	11.7	18.5	21.1	44.1	73.0	84.7	143.3	-
	胆のう・胆管	C23-C24	16.0	0.0	0.0	0.0	0.0	0.0	0.0	0.0	0.0	0.0	1.4	2.2	1.1	0.0	3.7	15.6	16.9	24.7	59.7	113.3	-
	臓臓	C25	36.2	0.0	0.0	0.0	0.0	0.0	0.0	0.0	0.0	0.0	1.4	5.4	4.4	13.0	19.8	35.6	66.9	114.6	109.7	156.7	-
	喉頭	C32	0.8	0.0	0.0	0.0	0.0	0.0	0.0	0.0	0.0	0.0	0.0	0.0	0.0	1.3	1.2	0.0	1.7	3.4	2.8	2.2	-
	肺	C33-C34	71.3	0.0	0.0	0.0	0.0	0.0	0.0	0.0	0.0	0.0	2.7	1.1	15.4	19.5	35.8	75.6	159.3	195.5	226.4	301.1	-
	皮膚	C43-C44	2.2	0.0	0.0	0.0	0.0	0.0	0.0	0.0	0.0	0.0	0.0	0.0	0.0	0.0	0.0	1.1	4.2	4.5	1.4	20.0	-
	乳房	C50	15.7	0.0	0.0	0.0	0.0	0.0	0.0	0.0	1.9	3.1	5.5	7.5	9.9	14.3	21.0	24.4	28.8	24.7	36.1	54.4	-
	子宮	C53-C55	-	-	-	-	-	-	-	-	-	-	-	-	-	-	-	-	-	-	-	-	-
	子宮頸部	C53	-	-	-	-	-	-	-	-	-	-	-	-	-	-	-	-	-	-	-	-	-
	子宮体部	C54	-	-	-	-	-	-	-	-	-	-	-	-	-	-	-	-	-	-	-	-	-
	卵巣	C56	-	-	-	-	-	-	-	-	-	-	-	-	-	-	-	-	-	-	-	-	-
	前立腺	C61	-	-	-	-	-	-	-	-	-	-	-	-	-	-	-	-	-	-	-	-	-
	膀胱	C67	9.5	0.0	0.0	0.0	0.0	0.0	0.0	0.0	0.0	0.0	0.0	0.0	0.0	1.3	0.0	2.2	4.2	22.5	41.7	72.2	-
	腎・尿路（膀胱除く）	C64-C66 C68	9.6	0.0	0.0	0.0	0.0	0.0	0.0	0.0	0.0	0.0	0.0	0.0	0.0	2.6	2.5	6.7	14.4	19.1	40.3	56.7	-
	脳・中枢神経系	C70-C72	3.2	0.0	0.0	0.0	0.0	0.0	1.9	2.0	0.0	1.5	0.0	1.1	1.1	0.0	2.5	2.2	5.9	6.7	15.3	10.0	-
	甲状腺	C73	2.1	0.0	0.0	0.0	0.0	0.0	0.0	0.0	0.0	0.0	0.0	0.0	0.0	0.0	0.0	3.3	1.7	3.4	5.6	16.7	-
	悪性リンパ腫	C81-C85 C96	13.5	0.0	0.0	0.0	0.0	0.0	0.0	0.0	0.0	0.0	0.0	1.1	0.0	3.9	2.5	8.9	18.6	28.1	52.8	84.4	-
	多発性骨髄腫	C88-C90	5.6	0.0	0.0	0.0	0.0	0.0	0.0	0.0	0.0	0.0	0.0	0.0	0.0	3.9	2.5	5.6	9.3	9.0	27.8	26.7	-
	白血病	C91-C95	10.9	0.0	0.0	2.0	0.0	0.0	3.8	0.0	0.0	0.0	0.0	4.3	2.2	5.2	7.4	12.2	15.3	24.7	33.3	53.3	-

1 総数は年齢不詳を含む

2 総数は男女および性別不詳の合計