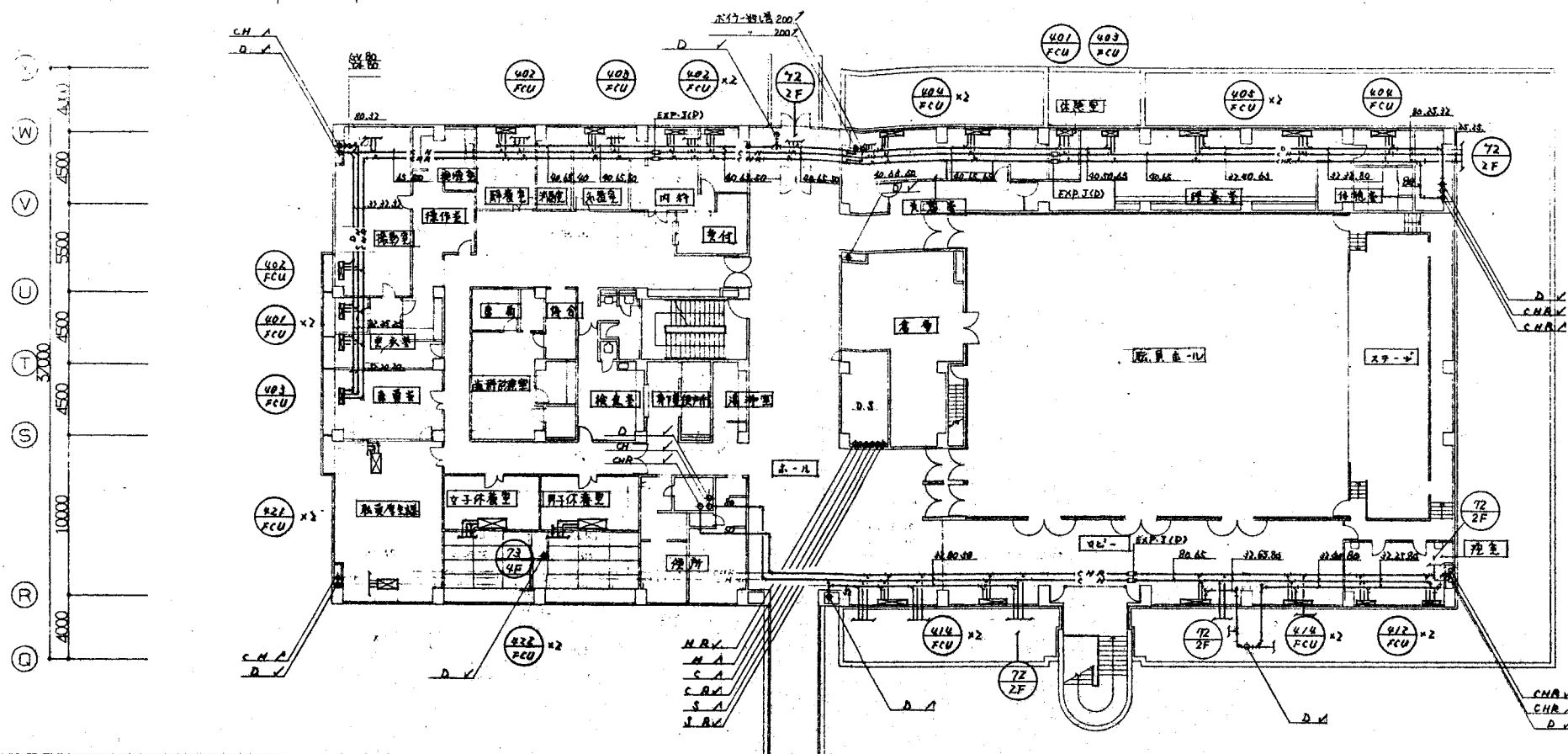
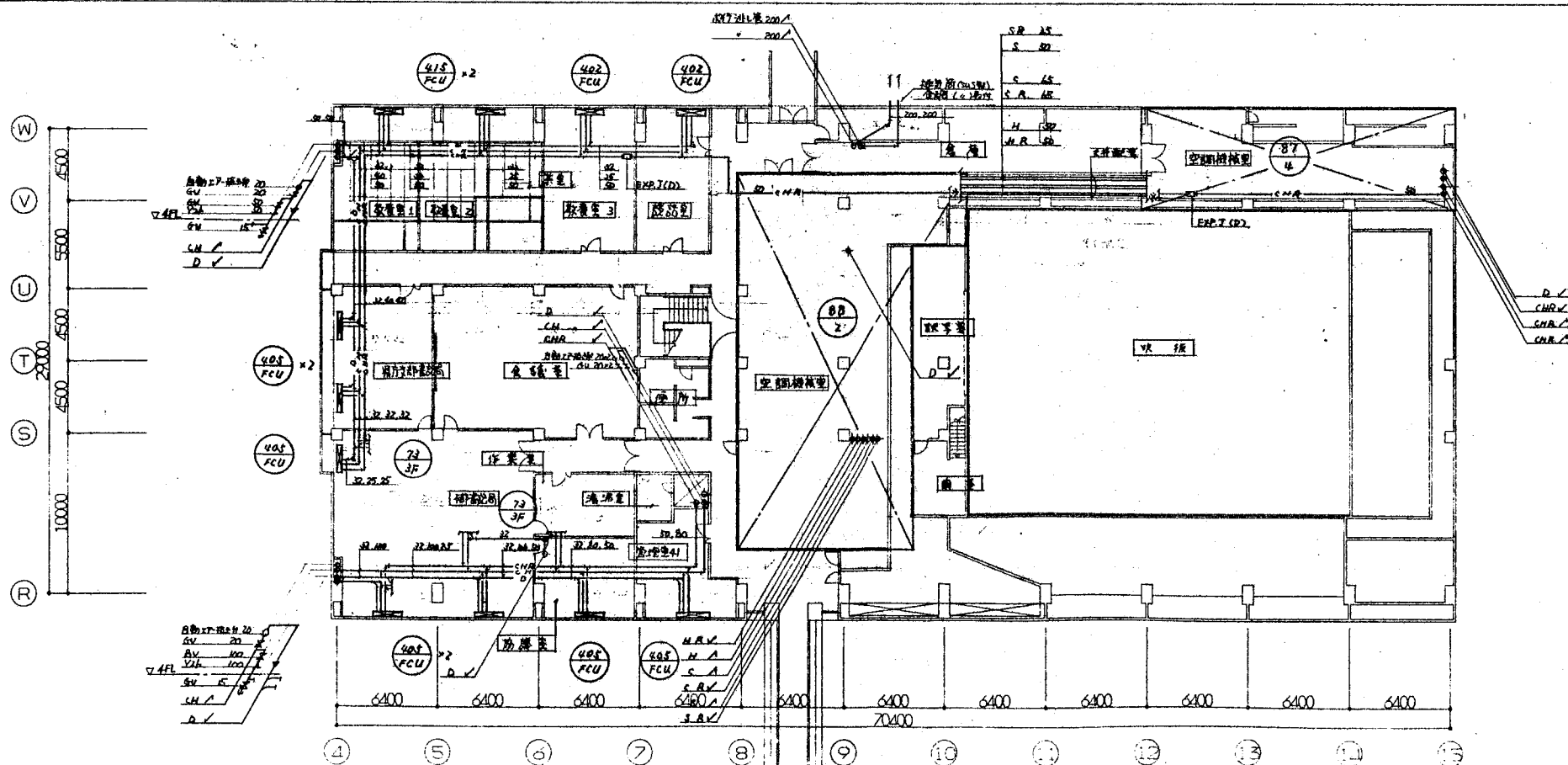


厚生棟 3・4階空調配管

1 厚生棟 3階平面図 (配管) 1/200



2 厚生棟 4階平面図 (配管) 1/200



設計	
校核	
監理	
施工	

工事名 山口県庁舎本館棟空調設備工事 日建設計 山口県庁舎建設工事

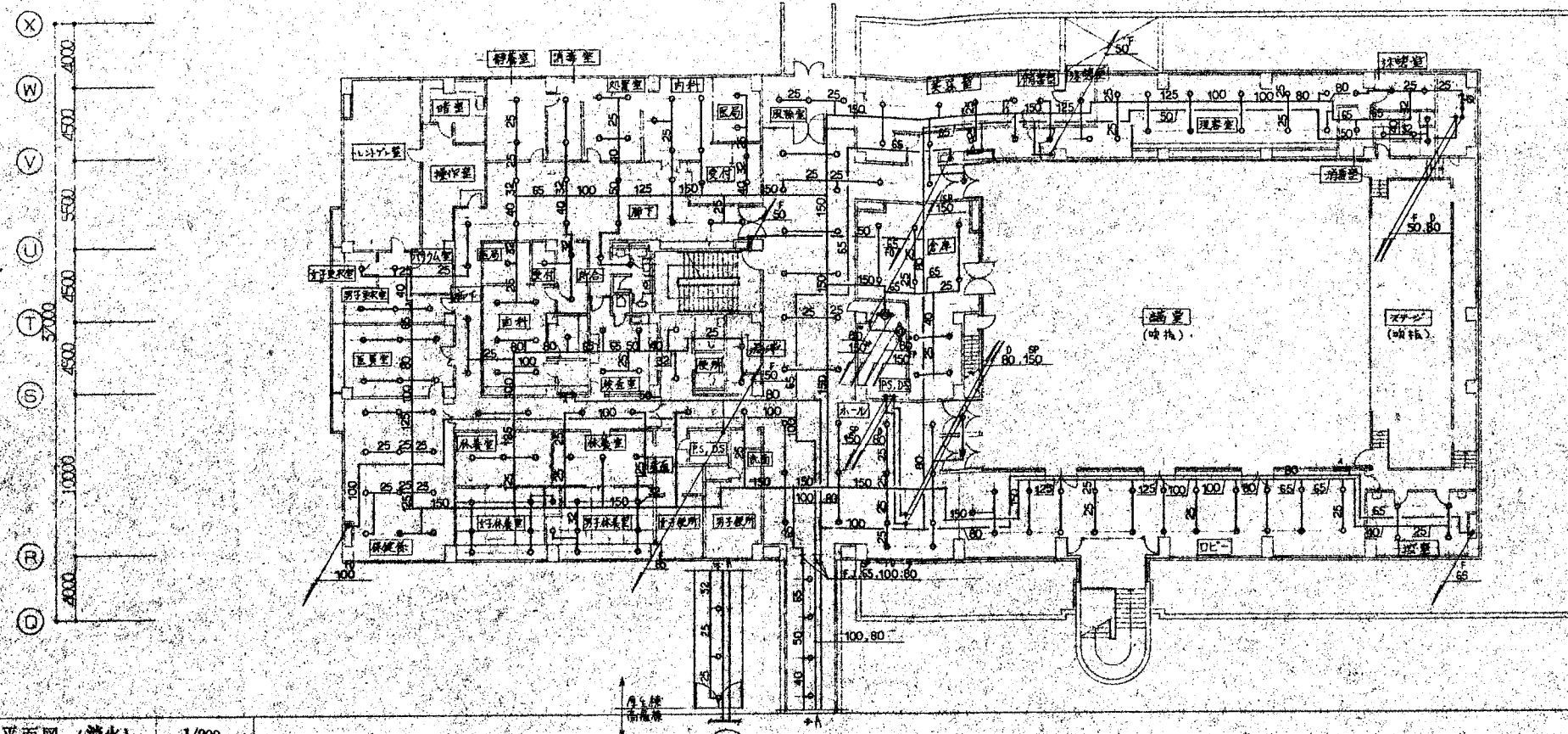
56 山口県庁舎建設事務局 126-73

厚生棟 3,4階平面図 No. O-550204

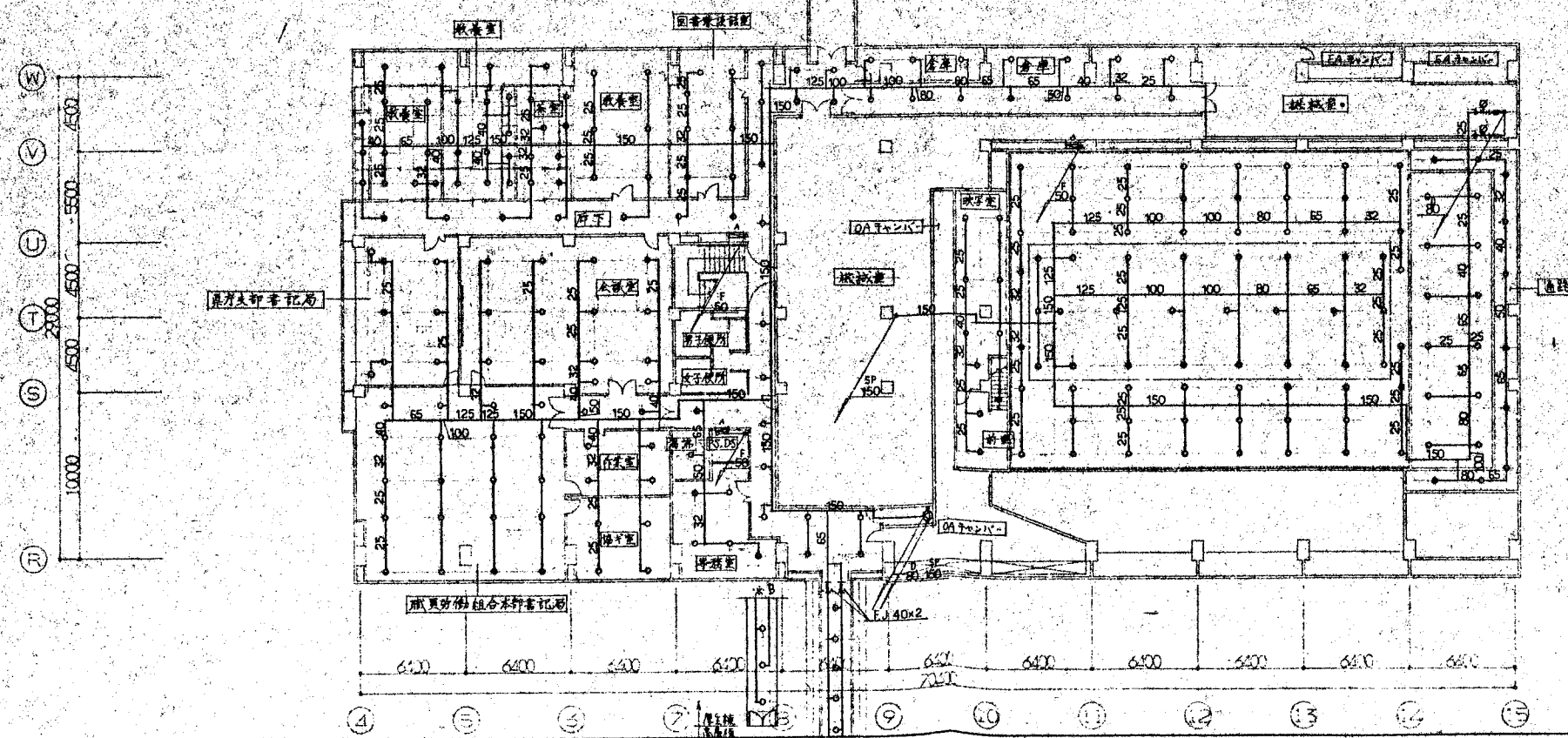
780 X 570

厚生棟 3・4階消火配管

1 厚生棟 3階平面図 (消火) 1/200



2 厚生棟 4階平面図 (消火) 1/200



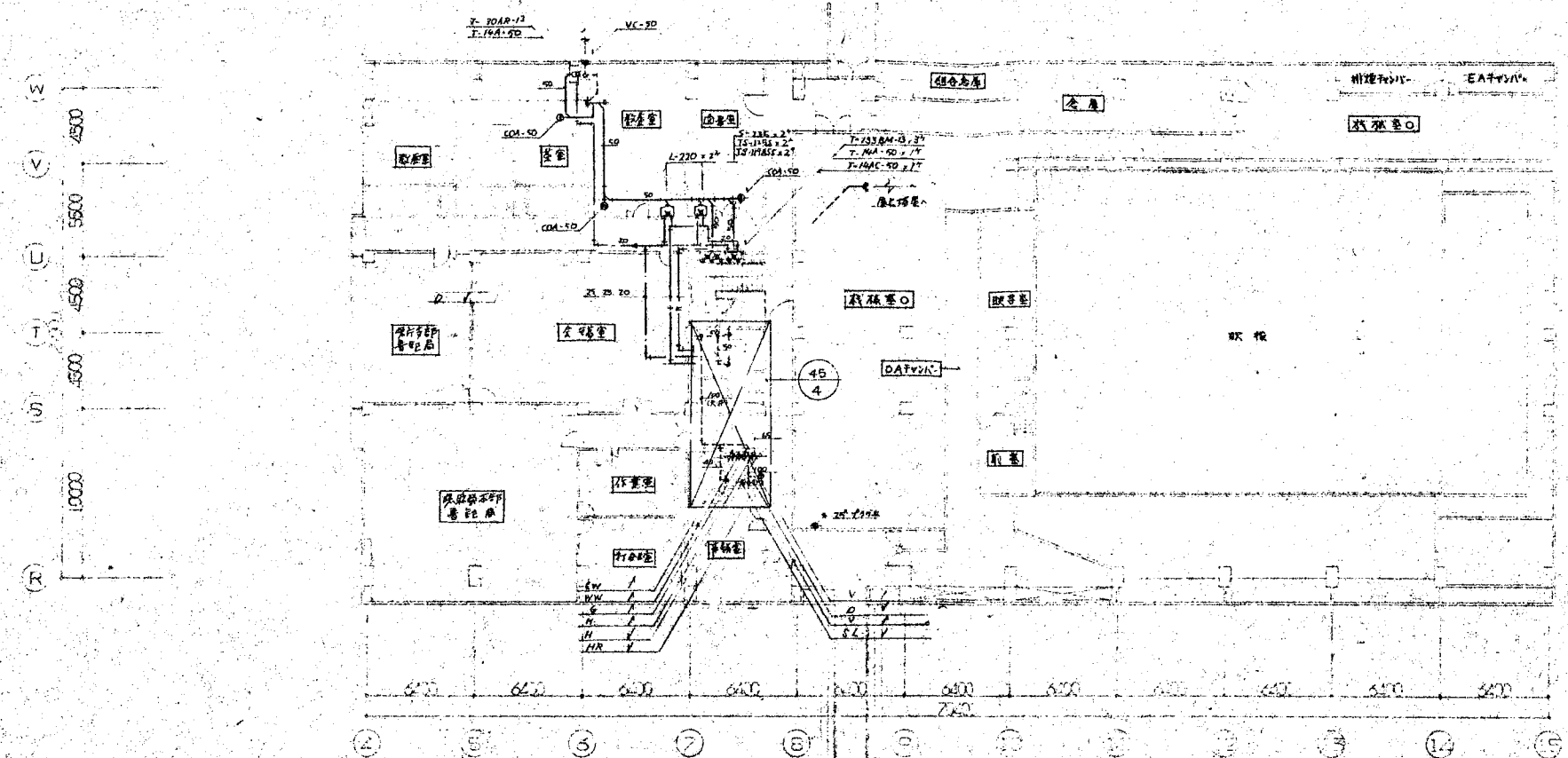
設計	
監理	
施工	

工事名 山口県庁舎本館棟衛生設備工事
 56 山口県庁舎建設事務局
 日建設計
 山口県庁舎建設工事
 76
 87-76
 No. O-550204
 厚生棟 3・4階平面図 (消火)

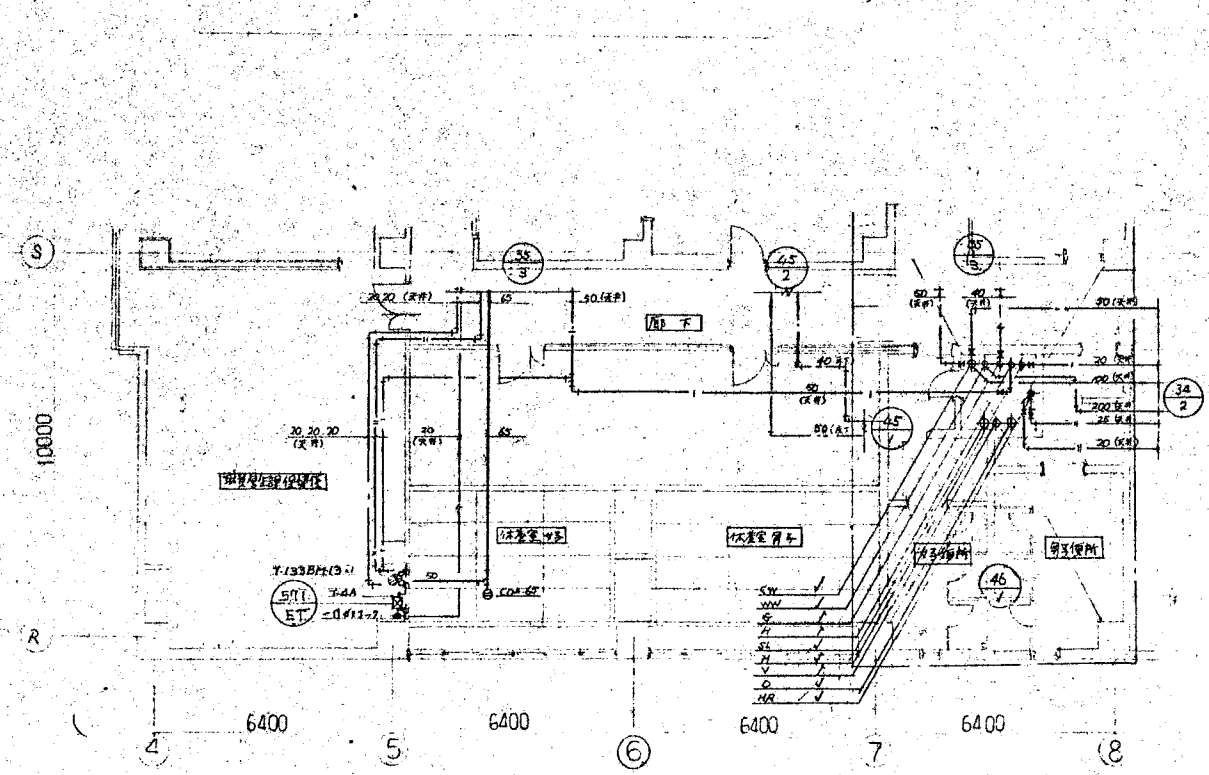
76

厚生棟 3・4階衛生 f 配管

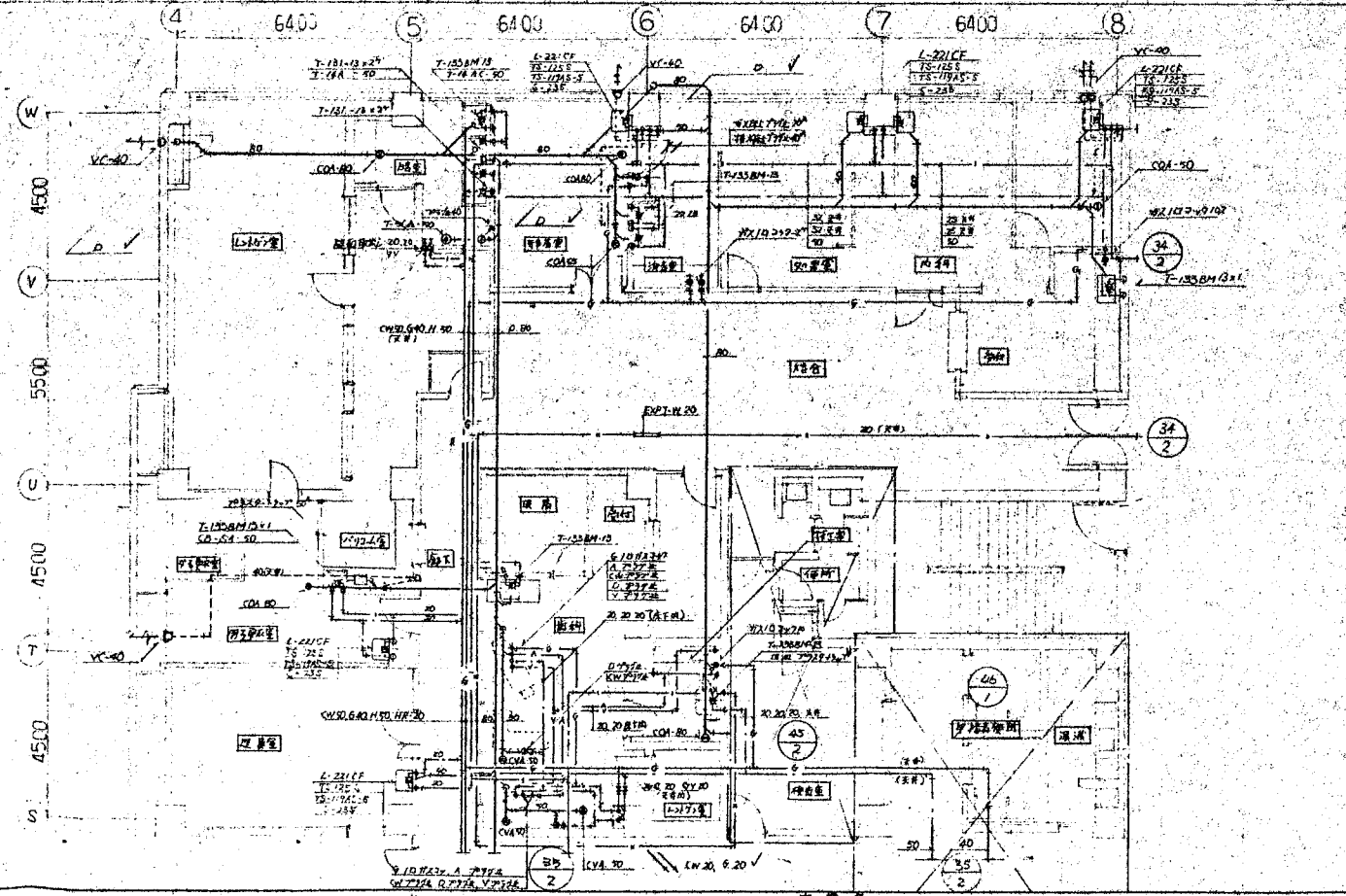
1 厚生棟 4階平面図 1/200



2 厚生棟 3階平面詳細図 1/100

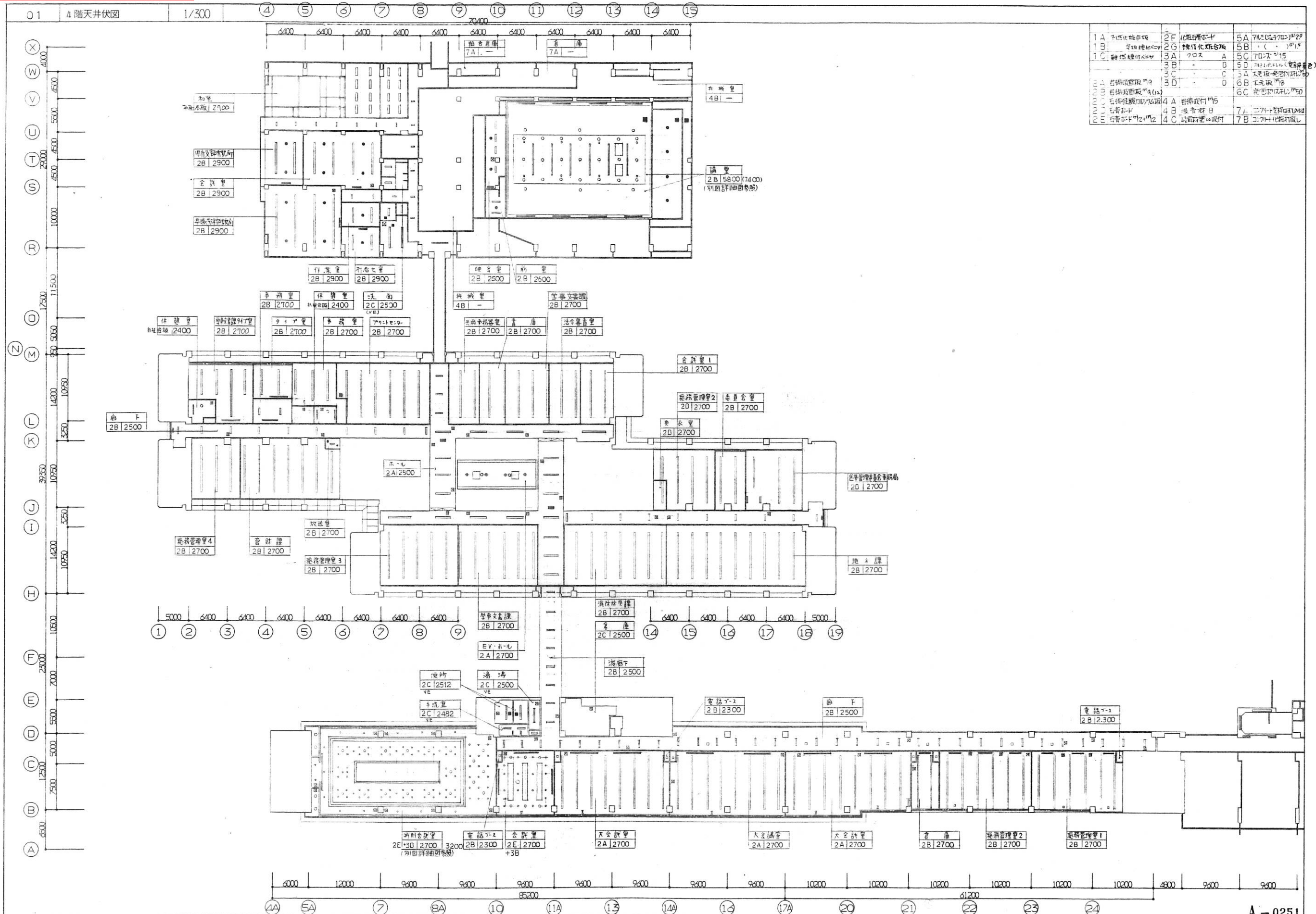


3 厚生棟 3階平面詳細図 1/100



設計	
監理	
施工	

厚生棟4階天井伏図

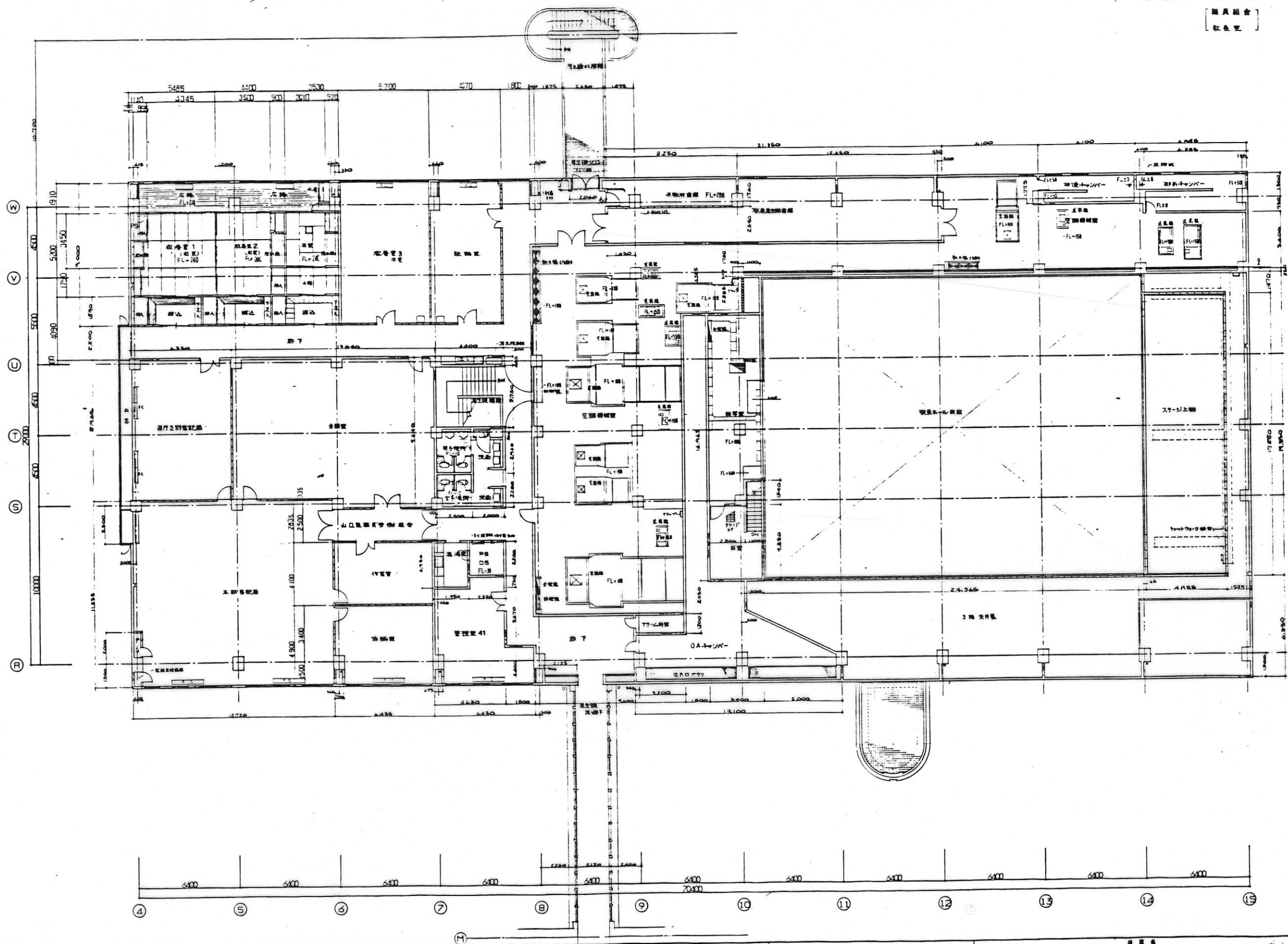


1 A 予備化給食機	2 F 化粧室	5 A 7A2(5700×2700)
1 B 予備調理機	2 G 化粧化給食機	5 B () ()
1 C 給食機付収納	3 A 入口 A	5 C 7D(2700×1500)
	3 B 入口 B	5 D 7E(2700×1500) (電線色)
	3 C 入口 C	5 A 化粧室(電線色)
	3 D 入口 D	5 B 化粧室
6A(10)1 事務用複写機	4 A 事務用複写機	6 B 化粧室
6A(10)2 事務用複写機	4 B 事務用複写機	6 C 化粧室
6A(10)3 事務用複写機	4 C 事務用複写機	7 A 2700×2700
6A(10)4 事務用複写機	4 D 事務用複写機	7 B 2700×2700

厚生棟4階平面詳細図

870 x 450

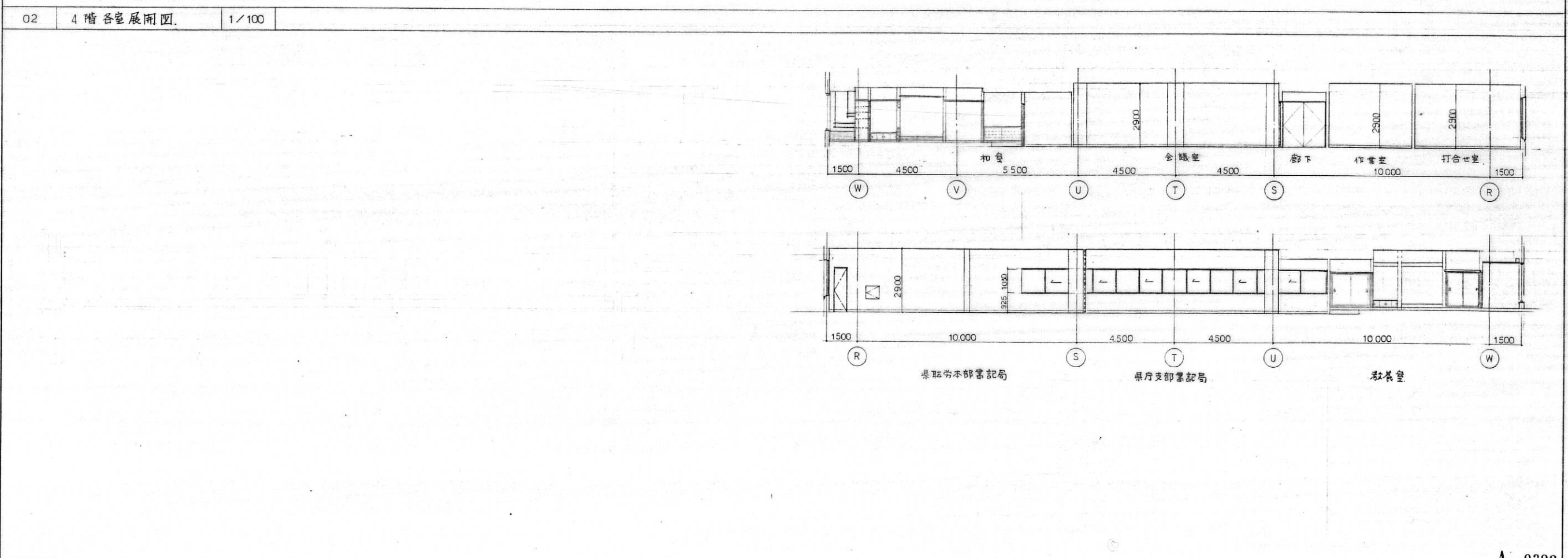
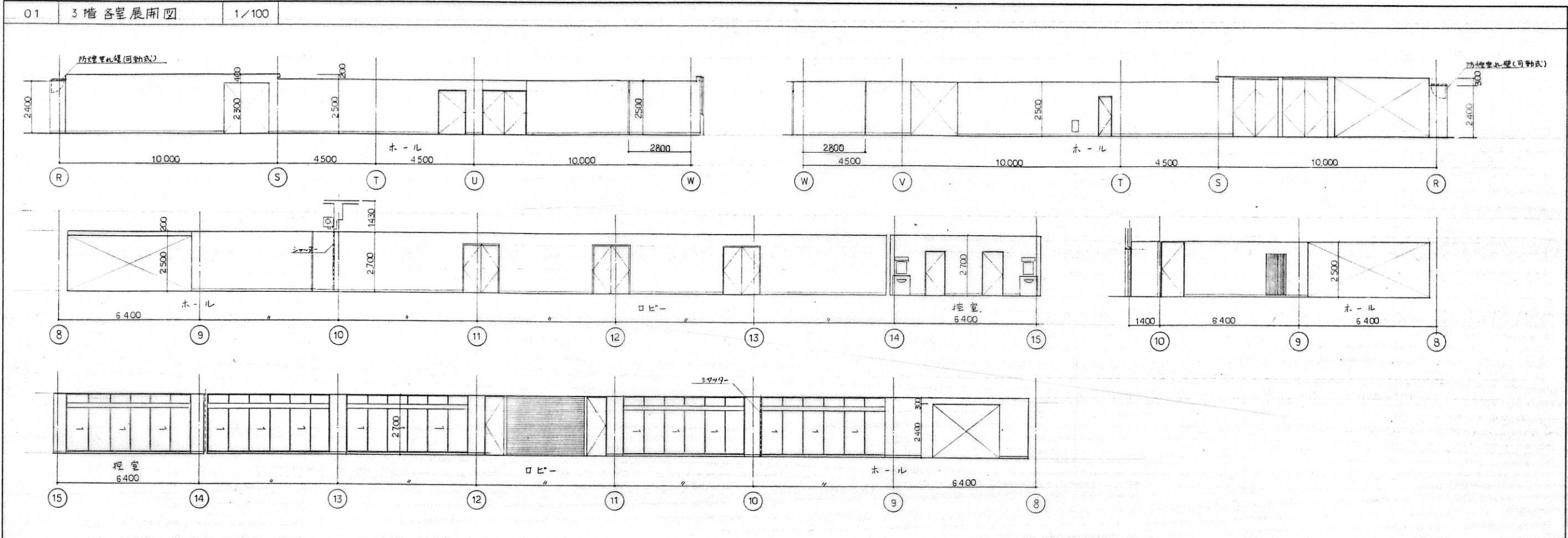
厚生棟 4階平面図
職員組合
飲食室



図号	W160714
図名	厚生棟4階平面図
設計	日建設計
監理	山口県庁舎建設事務所
施工	山口県庁舎建設事務所

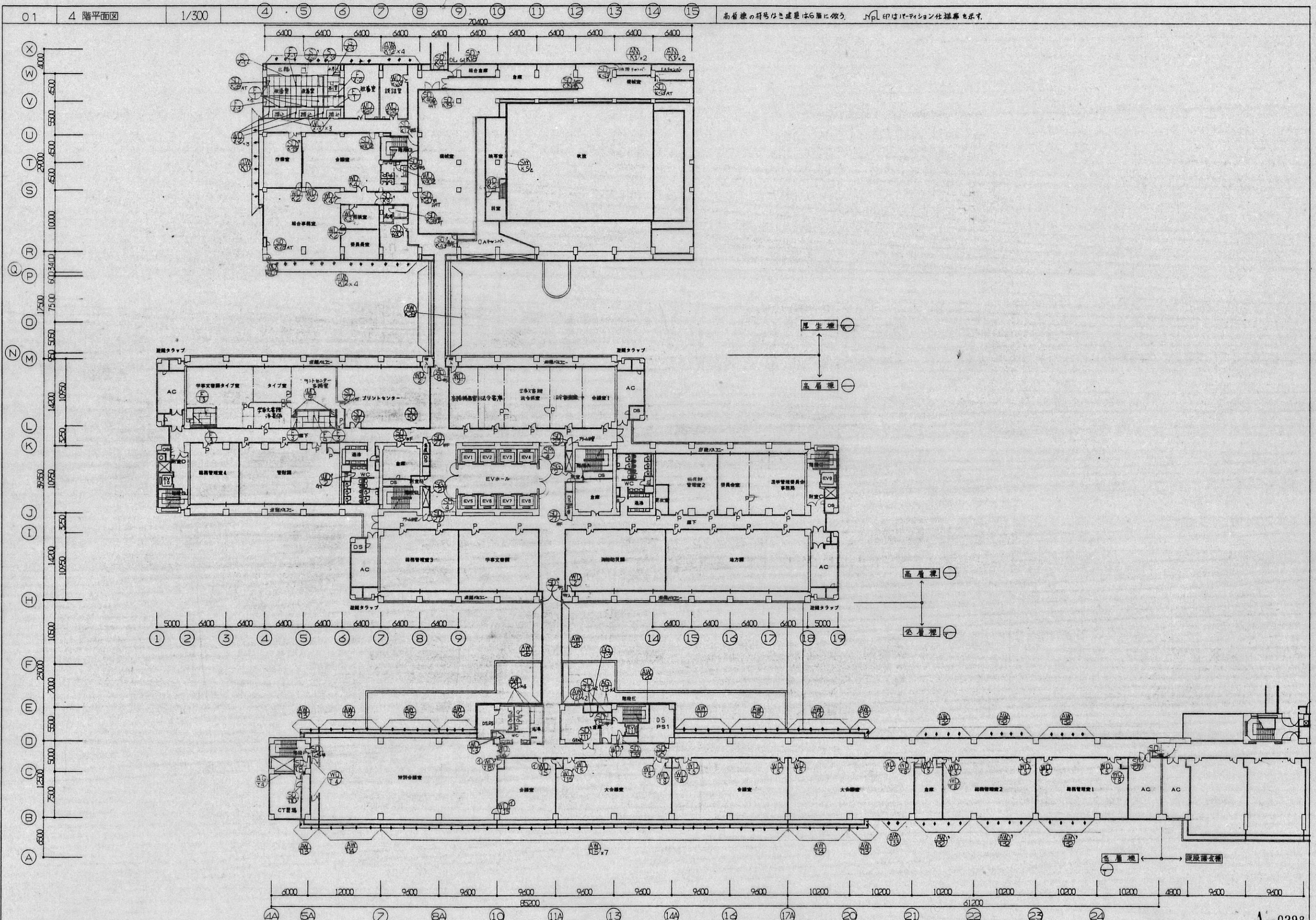
山口県本館棟新築工事
 山口県庁舎建設事務所
 日建設計
 山口県庁舎建設工事
 372.189
 厚生棟 4階平面詳細図
 O-550204

厚生棟 3・4階展開図



780 x 570

厚生棟 4階建具平面図



着工 56.07.14 竣工 59.06 監理 大井・西岡・竹中 施工 西・野・吉田・金澤	工事名 山口県県庁舎本館棟新築工事 56 山口県県庁舎建設事務局	日建設計 36 56.3.31	事業名 山口県県庁舎建設工事 4階建具平面図 5 No. 〇-550204-	A-0298 372-97
--	---	--------------------	---	-------------------------

7600 x 570

建具表高層棟

符号	使用場所	形式	機構	程度	内法寸法(W×H)	ガラス	材質仕上	特殊金物 付属品	備考	符号	使用場所	形式	機構	程度	内法寸法(W×H)	ガラス	材質仕上	特殊金物 付属品	備考
K1	階段G		片面キフラッシュ (壁埋込)		1,300 × 2,000			扉内嵌オートセンジ ケースハンドル	煙感連動自動閉鎖	SD K28	玄関口		片面キフラッシュ	AT	.600 × .600			ケースハンドル PD錠付	
K2	全上		片面キフラッシュ (壁埋込)		1,200 × 2,000			全上	全上	K29	CB機室機口		アンクル枠アルミ化粧扉		.336 × .146		亜鉛メッキ上SOP		DS・PSは甲種 46ヶ所
K3	全上		全上 くぐり付		1,600 × 2,485 (750 × 1,900)			全上	全上	K30	3階講堂		片面キフラッシュ		.977 × 2,335		片面:化粧ボード 扉:機付	扉内嵌オートセンジ PD錠	
K4	講堂		片面キフラッシュ (壁埋込)		2,025 × 2,410			全上	全上	K31	2階機室WC	F-4	片面キフラッシュ電動式		.940 × 1,987		下部ステンレス H=300	タッチ式スイッチ付 長置付	壁使用ランプ付 (スイッチに連動)
K5	全上		2連片面キフラッシュ		4,143 × 2,610 (1,965)			全上	全上	K35	2階労働室		各席扉 775×EH-100		.917 × 1,780			ST-2	
K6	防犯センター 他		片面キフラッシュ		850 × 2,000			PD錠	ドアチェック(ストッパーなし)	K33	欠食								
K7	全上		7-3 両キフラッシュ		1,200 × 2,000			6' EL錠	中2階はAT ドアチェック(ストッパーなし)	K34	2階機室	FWL-6.8	片面キフラッシュ	AT	1,700 × 2,000	FWL-6.8			内側片面キステンレス 1階スチールSOP
K8	2階組合売店		片面キガラス扉		1,700 × 2,000	F-5		フロアセンジ PD錠	引手付は機付900 8' ランクFIX H=400	K35	2階機室		全上		1,700 × 2,000	F-4	FE		
K9	3階廊下		全上 ランクガラスFIX		1,960 × 2,475 9' 1,960 × 2,015 9' 1,700 × 2,110	FWL-6.8 F-5 F-6		全上	10'は機なし	SD K101	新南食堂		片面キフラッシュ		.850 × 2,000	F-4			
K10	3階廊下 理容美容室		片面キガラス扉 袖:ガラスFIX		1,800 × 2,000 (850)	F-6		全上		K37	3階レントゲン室		片面キフラッシュ		.850 × 2,000				内部鉛板20mm 扉も全上 (詳細図参照)
K11	2階売店		片面キガラス扉 袖:ガラスFIX		5,560 × 2,000 (1,700)	F-5		全上		K38	全上		Pb入り片面キドア		37' 1,700 × 2,455 (1,700)			37' PD錠付	
K12	2階食堂 2.3		全上		5,560 × 2,000 (1,700)	F-5		全上		K39	3階資料 レントゲン室		片面キフラッシュ		.750 × 2,000			PD錠	内部鉛板20mm 扉も同じ (詳細図参照)
K13	2階食堂 1		片面キガラス扉 ランク袖:ガラスFIX		3,660 × 2,500 (1,800 × 2,000)	F-5		全上		K56	2階管理事務室		全上		.770 × 2,000			PD錠	
K14	2階喫茶		片面キガラス扉 袖:ガラスFIX		1,700 × 2,000 (850)	F-5		全上		K54	2階メ-9室	ガラス	片面キフラッシュ		1,935 × 1,960			PD錠	
K17	全館事務室		片面キガラス扉		1,760 × 2,000	F-5		全上	14'は袖FIXなし	K42	屋上チャイム室		片面キフラッシュ	AT	.630 × 1,180			ケースハンドル	
K16	3階ホール		片面キガラス扉 ランク袖:ガラスFIX		5,536 × 2,475 (1,700 × 2,015)	PWL-6		全上		K43	玄関口		片面キフラッシュ	AT	.600 × 1,880				42'は甲防 巾木上に取付
K17	4階階段G		片面キフラッシュ (壁埋込) くぐり付		1,600 × 2,485 (750 × 1,900)				煙感連動自動閉鎖	K44	中2階出入力機室		片面キフラッシュ		1,600 × 2,000				43' 43'は甲種
K18	各所		片面キフラッシュ		.680 × 2,000 18' 780 × 1,960 18' 850 × 2,000				18' F-4 ガラス	K45	2階厨房/雑 用庫		片面キ						保冷仕様扉 詳細図参照
K19	各所		片面キフラッシュ		1,700 × 2,000	F-4		PD錠	19'は機付FWL-6.8 付てAT 19'は甲種PATでガラスなし 中2階の19'は甲防(ガラス)	K46	4階機室		片面キフラッシュ	PAT	1,700 × 2,000				
K20	1階事務室 4階 他		片面キフラッシュ		.850 × 2,000			PD錠	中2階廊下ストッパー兼レドア チェック付(甲防)	K55	2階自販機コーナ ー	SOP OPEN	片面キフラッシュ (壁埋込)		1,245 × 2,285			扉取手	
K21	全上		片面キ片面フラッシュ		.850 × 2,000			PD錠	20'は甲防でない ドアチェック(ストッパーなし)	K48	中2階廊下		片面キフラッシュ (壁埋込)		1,200 × 2,000				扉内嵌オートセンジ ケースハンドル
K22	全上		7-3 両キ片面フラッシュ		1,200 × 2,000					K49	1階チャイム	ガラス	片面キフラッシュ		1,700 × 2,000			ST-3 ガラス室内側に ステンレス付	
K104	2階CD機械室		片面キフラッシュ		.850 × 1,900			PD錠 ドアチェック		K50	1階空調機械室		片面キフラッシュ	PAT	1,100 × 2,000				ST-3
K34	全上		全上		2,000 × 3,300				1階高圧電気室 H=2500CL ドアチェック(ストッパーなし)付	K51	全上		片面キフラッシュ		.900 × 1,950				
K35	1階高圧電気室 発電機室		片面キ片面フラッシュ		3,000 × 3,000					K52	2階講堂		片面キフラッシュ		2,168 × 2,335		片面:化粧ボード 扉:機付	扉内嵌オートセンジ PD錠	
K38	1階空調機械室		全上		3,925 × 3,700					K401	4階事務室	F-4 ガラス	7-3 両キフラッシュ		1,200 × 2,000	F-4		ケースハンドル PD錠	
K103	2階労働室		片面キフラッシュ (壁埋込)		1,100 × 2,015			PD錠		K402	4階会議室	F-4 ガラス	片面キフラッシュ		.850 × 2,000	F-4		全上	

560714
竣工 5306
大井 潤吉
5-10-1 日 23

建具表高層棟

符号	使用場所	形式	機構	程度	内法寸法(W×H)	ガラス	材質仕上	特殊金物 附属品	備考	符号	使用場所	形式	機構	程度	内法寸法(W×H)	ガラス	材質仕上	特殊金物 附属品	備考
AW K9	3階 避難階段 休憩室		片引窓		2,740 × 1,770	扱-5				AG K1	1階 機械室		固定ガラス		3,245 × 1,100				外側接続付
K10	欠番									K2	全上		全上		600 × 1,100				全上
K11	3階 避難階段 4階 作業室		片引窓 透射片両キズ (詳細図参照)		14,220 × 1,020 610 × 1,020	扱-5				K3	2階 売店(1)		全上		1,700 × 350				全上
K12	4階 組合事務室		片引窓		5,500 × 1,610	全上				K4	軒裏 2階 守衛室 休憩室		全上		900 × 300				全上
K13	欠番									K5	屋上EAバルコニー		全上		2,600 × 650			内側クリップ鋼	
K14	2階 売店1		外側LG窓		5,500 × 485	全上		ガラス貼(使用箇所表)		K6	全上		全上		2,530 × 650			全上	
K15	全上1		外側LG窓 スチール両開キフラッシュ扉付		5,500 × 485 (1,620 × 2,100)	全上		全上 (2階廊下と売店用)		K7	1階 機械室		全上		2,000 × 1,000				
K16	中2階 事務室		片開窓		5,550 × 1,350	扱-5			内側にステンレス網戸付										
K17	階段H		FIX		450 × 6,910	扱-6				WG K-1	3階 換気		固定ガラス		2,050 × 460		金型 特線付 (712線)		
K18	2階 階段H		全上		425 × 2,615	全上				AN K1	4階 機械室付		固定ガラス		1,050 × 1,680				
K19	3階 全上		全上		780 × 2,120	扱-6				SG K1	欠番								
K20	3階 廊下		面開+P. 24-L特ガラス	AT	5,500 × 2,705 (1,700 × 2,115)	扱-6		DL鏡 引手ステン L=900		K2	欠番								
K21	欠番									K3	3階 下-L		全上		900 × 1,920				中不上に取付
K22	欠番									K4	中2階廊下		全上		600 × 600				
K23	2階 同居事務室		引窓窓		1,200 × 1,040	PWL-6.8			内側にステンレス網戸付	WD K24	4階 教養室		7-3両キフラッシュ		1,200 × 2,000	F-4		PD鏡	
K24	2階 便所		内側引窓		23' 1,200 × 1,300 400 × 450	PWL-6.9			全上	WD K25	1階 更衣室		ガラス		750 × 1,800	F-4	耐水組合櫃 SOP	PD鏡	
K25	2階 廊下廊下		引窓イ ガラス枠戸 両袖:FIX ランプ部FIX (詳細図参照)		2,740 × 1,900 410 (1,600 × 1,900)	扱-6		両袖取付 712パネル		WD K32	S.K.窓		片開キフラッシュ		750 × 1,930		耐水組合櫃 SOP	空鏡	
K26	2階 全上		片引窓窓, FIX (全上)		2,740 × 1,785 495	扱-6		全上		WD K40	4階 組合事務		片開キガラス戸		600 × 2,000			空鏡	
K27	3階 全上		片引窓両袖 FIX (全上)		2,740 × 1,470	扱-6		全上		WD K42 K21	4階 S.K.窓		片開キフラッシュ		850 × 1,930		耐水組合櫃 SOP	PD鏡	
K28	4階 全上		ヒューズ窓 2層構造(2層ガラス) (詳細図参照)		15,310 × 620 2層構造(2層ガラス) 2120	PWL-6.8		掃り取付一式	日射対策用フィルム(2層構造) 取付 内側にガラスA-8E 清掃用両袖取付 掃子付	WD Z-2	4階 教養・集室		引窓イフラッシュ		1,770 × 1,800			引手	
K29	2階 同居事務室		引窓窓		1,050 × 1,050	扱-5				Z-3	全上		引窓イ戸		1,700 × 2,000	F-4		把手	
K30	全上		引窓窓		1,800 × 965	扱-5				F Z-1	教養室		4枚 引窓イフスマ		5,090 × 1,800		枠:ウレタン 木鼻ノ子	把手	
K31	全上		引窓窓		800 × 965	扱-5				Z-2	集室		3枚 引窓イフスマ		2,500 × 1,800		全上	全上	
K35	2.3階 便所洗面		内側引窓		430 × 970	F-4				Z-3	教養・集室		4枚 引窓イフスマ		1,205 × 314		赤杉 みの紙	木製取付引手	
										Z-4	全上		片開キフスマ		520 × 1,800		全上	全上	
										S Z-1	教養室		4枚 引窓イ障子		3,320 × 1,800		全上	全上	
										Z-2	全上		引窓イ障子		1,600 × 1,800		全上	全上	

56 0714
59 06
大井 昭博 竹中
監工 藤田 正太郎

工事名
山口県庁舎本館棟新築工事
56 山口県庁舎建設事務局

日建設計
56.3.31

事業名
山口県庁舎建設工事
372-111
建具 表層仕様 AW, AG, SG 9
0-550204

A-0312

150 x 570

(他層棟)(高層棟)(厚生棟)共通

(他層棟)(厚生棟)共通

符号	使用場所	形式	機構	程度	内法寸法(W×H)	ガラス	材質仕上	特殊金物 附属品	備考	符号	使用場所	形式	機構	程度	内法寸法(W×H)	ガラス	材質仕上	特殊金物 附属品	備考
F1	3階知事室 副知事室	+	引違イ襖		1,700 × 1,800		杉柵ウレシ塗仕上 木島の子紙貼	引違イ襖仕上		S1	2階守衛室 休憩室6帖	+	4枚引違イ襖子		2,450 × 1,800		杉柵仕上 和紙	引違イ襖	
2	3階休憩室	+	全上		1,600 × 1,800		標準仕様	引手		2	2階休憩室45帖	+	引違イ襖子		1,650 × 1,800		全上	全上	
3	各所 各所埋入	+	全上		1,600 × 1,800		全上	引手		3	3階知事室45帖	+	引違イ襖子 油:FIX		1,700 × 1,800		杉柵仕上 長澤紙	引違イ襖	
4	12階仮眠室他	+	全上		1,800 × 1,800		全上	引手		4	3階副知事室45帖	+	3枚引違イ襖子		2,550 × 1,800		全上	全上	
5	8階庁務機埋入 各所	+	全上		1,800 × 1,800		全上	引手		5	3階休憩室	+	4枚引違イ襖子		3,570 × 1,800		杉柵仕上 和紙	全上	
6	欠番									6	全上	+	4枚引違イ襖子		3,400 × 1,800		全上	全上	
7	2階守衛室休憩室	+	3枚引違イ襖		2,550 × 1,800		標準仕様	引手		STW B2	+	FIX FIX		見込み100	3,700 × 2,350	FE-10	ステンレスH仕上		
8	B1階控室6帖埋入	+	片開イ襖		900 × 1,800		標準仕様	引手		WD B1	+	片開キフラッシュ戸		.800 × 2,615 (2,085)	F-4	SOP		上部ラッチ 付	
9	4階フロンター 休憩室	+	3枚引違イ襖		2,700 × 1,800		全上	全上		WD B2	+	7-3開キガラリ戸		1,320 × 2,100		全上		木製山型ガラリ	
10	B1階控室6帖	+	4枚引違イ襖		3,600 × 1,800		全上	全上		WD B3	+	片開キフラッシュ戸		.800 × 2,100	F-4	全上		ガラリ付	
11	2階休憩室45帖 副知事室	+	3枚引違イ襖		2,550 × 1,800		標準仕様	全上											
12	2階守衛室 休憩室6帖	+	引違イガラス戸		1,600 × 1,800	F-4	標準仕様	全上											
13	12階水気対策室 各所	+	全上		1,700 × 1,800		標準仕様	全上											
16	B1階高層人管理室 庁務機室	+	4枚引違イガラス戸		3,600 × 1,800	F-4	標準仕様	引手											
17	3階休憩室	+	引違イガラス戸		1,800 × 1,800		全上	全上											
(高層棟 指定仕様は WD, STD, STW, MD, SS)																			
STD B6	1階奥信達	+	片開キガラス特扉 ラッチ:FIX		.880 × 2,915 (2,100)		PD錠 木柵幅 8=900 フロアベシ 電子マツトスイッチ (手動開閉切替 装置付)			SS B1	1階指室全開機用 営業室	+	電動防煙シャッター		3,600 × 3,000		鋼板*16 SOP 1600 16		遠隔自動自動用鎖
STD B1	1階指室全開機用	+	両開自動扉(電動) 両袖ラッチ部FIX (ガラス特扉)		3,600 × 2,975 (1,700 × 2,100)	FE-6				B2	全上	全上	全上	5,000 × 2,390		全上		5柱1-1ルスタレス加工 遠隔自動自動用鎖	
STD B2	1階奥信達	+	両開自動扉(電動) 両袖ラッチ部FIX (ガラス特扉)		4,100 × 2,900 × 2,975 (1,950 × 2,100)	FE-10 FE-6		7.子式及比差電管専用 電スリッパ(手動開閉切替 装置付)		B3	全上	全上	全上	2,500 × 3,000		全上		遠隔自動自動用鎖	
STD B3	1階CDコーナー	+	両開自動扉(電動) 両袖ラッチ部FIX		2,500 × 2,975 (1,000 × 2,100)	FE-10 FE-6		全上		B4	全上	全上	電動シャッター	4,200 × 1,400		全上			
STW B1	1階指室全開機用	+	FIX 開閉スチールパネル A-BE		10,200 × 2,975	FE-10				B5	全上	全上	全上	2,500 × 3,000		全上			
SD B1	1階奥信達	+	片開キフラッシュ戸		.850 × 2,100	A-BE		グリ工仕様 (スチール)		B6	奥信達	+	2連電動防煙シャッター	3,600 × 2,400 2,000 3,000		全上		電上22系統 コナ-スチールパネル 支柱レール、スチール加工 遠隔自動自動用鎖	
SD B2	1階指室全開機用	+	片開キフラッシュ戸		.850 × 2,100	LE塗装		DLテンキー付電動 扉内感知センサー (スチール)	2'防犯用=オトリラッチ の設置	B7	1階指室全開機用 営業室	+	電動防煙シャッター	1,450 × 3,000		全上		遠隔自動自動用鎖	
SD B3	CDロビー ATMコーナー	+	CDパネル 埋込扉		1,780 × 2,700 (500 × 2,000)	全上		ケースハンドル PD錠		B8	1階CDコーナー	+	軽量電動シャッター	3,840 × 2,700		鋼板 C08 A-BE スチール ? 型			

560714
5906
山口県庁舎建設事務所
大井 隆夫 技師
山口県庁舎建設事務所

工事名
山口県県庁舎本館棟新築工事
56 山口県県庁舎建設事務所

日建設計
56.3.31

事業名
山口県県庁舎建設工事
372-112
No. O-550204-
A-0313

740 X 570

仕上表

位置	室名	床	巾木	壁	見切端	天井	天井高	備考	位置	室名	床	巾木	壁	見切端	天井	天井高	備考
学生棟 1階	消火ポンプ室	モルタル強化処理 (コンクリート@170)		コンクリート打放し		コンクリート型枠外しのまま	—		学生棟 2階	喫茶 (厨房)	ビニルシート(B) 磁器タイル100角 FL-200 (727x441x厚み)	ソフト巾木 壁仕上り面	モルタル+クロス(C) 150角陶器タイル		ボード(D)+クロス(C) パネル(A)	2.700 2.550	
	発電機室	モルタル (コンクリート@220)		壁H=1600 モルタル 吸音材(B)		吸音材(B) 柱梁型コンクリート打放し	—										
	ホール下 ロビー	耐酸モルタル (コンクリート@220)	耐酸モルタル H=200	コンクリート打放し		コンクリート打放し	—		3階	ホール廊下 ロビー	ビニルシート(A) 全上	ソフト巾木 全上	モルタル MP-II ボード(E)+クロス(C)		ボード(B) 全上	2.700 2.700	(廊下H=2500)
	高圧電圧室	モルタル (コンクリート@220)	モルタルH=200	吸音材(B)		吸音材(B)	—			講堂	ビニルシート(C)	壁木H=160 (ナラ程度)	パネル(C)(ナラ程度)		ボード(A) ボード(B) EP-II	6.500 7.400	
	高圧電圧室 廊下	全上	全上	全上		吸音材(B)	—		4階	ステージ	桜フローリング (特殊貼)	FL+800	壁木H=75 (ナラ)	ボード(E) EP-II		吸音材(C)	—
	浴室	モザイクタイル(左右)(727x441x厚み)	—	100角色タイル		塩ビ(裏面断熱材)	2.300	ホロ浴槽		控室	アスベストタイル	ソフト巾木	モルタル EP-I, ボード(E) EP-II		ボード(B) EP-II ボード(F) EP-II	2.700 2.500	
	脱衣	ビニルシート(B) FL+350	桧 H=75	モルタル VE		ボード(C) VE	2.350		通路	全上	全上	全上		ボード(F) EP-II ボード(F) EP-II	2.500 2.700		
	踏込	FL+50 100角磁器タイル	モルタル VE	全上		全上	2.550		倉庫	全上	モルタル	モルタル		ボード(F) EP-II ボード(C) VE	2.700 2.700		
2階	ドライエリア	セメント防水	セメント防水H=200	コンクリート化粧打放し外壁タイル貼		—	—		美容室	ビニルシート(B) コンクリート (防水仕様)	ソフト巾木	モルタル+クロス(C) モルタル VE, ボード(E) VE		ボード(B) EP-II ボード(C) VE	2.700 2.700		
	電気ボイラ室	モルタル	ナシ	コンクリート型枠外し 外壁タイル		コンクリート型枠外し 全面板(D)	— 2.500		理容室 (消毒室)	全上(B) ビニルシート(A) (防水仕様)	ソフト巾木 ビニルシート	モルタル+クロス(C) モルタル VE, ボード(E) VE		ボード(B) EP-II ボード(C) VE	2.700 2.700		
	廊下 新用ボックス	ビニルシート(A)	ソフト巾木	モルタル MP-II モルタル EP-II		ボード(B) ボード(B) EP-II	2.500 2.500		5階	診療所 (待合廊下)	ビニルシート(A) 防水仕様	ソフト巾木	ボード(E)+クロス(D)		ボード(B) EP-II	2.500	
	食堂(1)	ビニルシート(B)	全上	モルタル+クロス(C) ボード(G) タイル貼		ボード(B) ボード(A)	2.700 2.950			(諸室)	全上 土0(-部+200)	全上	ボード(E) EP-II 化粧タイル		全上	2.700	
	(音楽準備)	全上	全上	モルタル+クロス(C)		ボード(B)	2.700		(レントゲン室)	ビニルシート(コンクリート) FL+200	全上	モルタル+X線散乱防止シート		ボード(D) X線散乱防止シート	2.500		
	全上(厨房)	クランカータイル FL-10 (727x441x厚み@250)	セラミック	100角色タイル		ボード(C) VE	2.400		応接室	ビニルシート(A)	ソフト巾木	モルタル MP-II		ボード(B)	2.500		
	(検収室)	ビニルシート(A)	全上立上げ	モルタル VE		全上	2.500		6階	体育準備室	ビニルタイル	ソフト巾木	モルタル EP-I		ボード(B) EP-II	2.700	
	(倉庫)	アスベストタイル	ソフト巾木	モルタル EP-II		ボード(F) EP-II	2.500			休養室	ビニルシート(A) ±0	ソフト巾木	ボード(E) クロス(C)		ボード(B) EP-II	2.700	
	(和室)	タタミ FL+300	タタミ	ボード(E)+クロス(C), モルタル+クロス(C)		杉板合板	2.400		和室	タタミ FL+200	タタミ	タタミ		杉板合板	2.510		
	(冷蔵庫冷蔵)	詳細図参照							廊下	ビニルシート(A)	ソフト巾木	モルタル MP-II ボード(E) MP-II 断熱材(D)		ボード(B) ボード(E) EP-II	2.500		
	(機械室)	モルタル	モルタルH=200	吸音材(B)		コンクリート型枠外し ボード(C) VE	— 2.300		7階	組合室	アスベストタイル	全上	ボード(E) EP-II		ボード(B) EP-II	2.900	
	(便所)	モザイクタイル (727x441x厚み)	セラミック	75角色タイル		—	—			会議室	全上	全上	全上		全上	2.900	
	食堂(2)	ビニルシート(B)	ソフト巾木	モルタル+クロス(C)		ボード(D)+クロス(C)	2.700		8階	相談室	全上	全上	全上		全上	2.900	
	厨房(2)	クランカータイル FL-10 (727x441x厚み@200)	セラミック	100角色タイル		ボード(C) VE	2.500			委員長室	全上	全上	ボード(E)+EP-II 断熱材(D)+EP-II		全上	2.900	
	食堂(3)	ビニルシート(B)	ソフト巾木	モルタル+クロス(C)		ボード(D)+クロス(C)	2.700		9階	作業室	全上	全上	断熱材(D) EP-II ボード(E) EP-I		全上	2.900	
	厨房(3)	100角磁器タイル (727x441x厚み@200)	壁仕上り面	150角陶器タイル		ボード(C) VE	2.500			分室	全上	全上	モルタル EP-II 断熱材(D) EP-II		全上	2.600	
	売店(1)	ビニルシート(A)	ソフト巾木	モルタル MP-II		ボード(B) EP-II	2.700		10階	機械室	ビニルシート(A) (防水仕様)	モルタルH=100	吸音材(B)		吸音材(B)	—	
	売店(2)	全上	全上	モルタル+クロス(C)		全上	2.700			OAチャンパー	セメント防水	全上H=100	コンクリート型枠外し(一部断熱材(C)打放し)		コンクリート型枠外し	—	
	全上(湯沸)	ビニルシート(A) (防水仕様)	ビニルシート	モルタル VE		ボード(C) VE	2.500		倉庫	アスベストタイル	モルタル 目地切	コンクリート打放し 北面面 岩綿モルタル		コンクリート型枠外し(柱梁型 等)	—		
	(暗室)	全上	全上	モルタル VE		全上	2.500		組合倉庫	FL+280		木間仕切 ボード(E)		—			
	(調理室)	全上	ソフト巾木	モルタル MP-II パーティション		ボード(B) EP-II	2.700		11階	映写室	岩綿生地(傷床組) FL+100	ソフト巾木	モルタル+クロス(D)		ボード(B) EP-II	2.500	
	(廊下)	ビニルシート(A)	ソフト巾木	モルタル EP-II		ボード(F) EP-II	2.700			前室	アスベストタイル	全上	モルタル EP-II		ボード(F) EP-II	2.600	
	(車務室)	アスベストタイル	全上	全上		ボード(F) EP-II	2.700		12階	教養室(和室)	タタミ FL+240	タタミ	ジョウク		杉板合板	2.700	
	(商品庫)	全上	ソフト巾木	モルタル EP-II		ボード(F) EP-II	2.500			・(茶室)	全上 FL+240	全上	全上		全上 半縁天井	2.400	
	(休憩室)	タタミ (FL+200)	タタミ	ボード(E) クロス(C)		杉板合板	2.500	好室2.300	・(踏込)	ビニルシート(B)	検SOP H=100	全上		アジロクロス	2.500		
	守衛室・控室	ビニルタイル	ソフト巾木	モルタル EP-II		ボード(B)	2.500		・(広縁)	桜フローリング FL+210	桧 H=80	全上		杉板合板	2.300		
	全上手洗	ビニルタイル	ソフト巾木	モルタル VE		ボード(C) VE	2.300		13階	教養室(洋室)	アスベストタイル	ソフト巾木	断熱材(D) EP-II ボード(E) EP-II モルタル EP-II		ボード(B) EP-II	2.600	
	便所	モザイクタイル (727x441x厚み)	セラミック	100角色タイル		全上	2.300			図書兼談話室							
	管理事務室	ビニルタイル	ソフト巾木	モルタル EP-II		ボード(B) EP-II	2.700		14階								
	湯沸	ビニルシート(A) (防水仕様)	ビニルシート	モルタル VE 流し前100角色タイル		ボード(C) VE	2.300										
	防災センター	ビニルタイル FL+200	ソフト巾木	モルタル EP-II		ボード(B) EP-II	2.500										
	会議事務室	ビニルタイル	全上	全上		全上	2.700										

A-0244

設計 56.07.14
竣工 59.06
大井 昭彦
施工 鹿嶋 昭彦

工 事 名
山口県庁舎本館棟新築工事
56 山口県庁舎建設事務局

日建設計

事業名
山口県庁舎建設工事

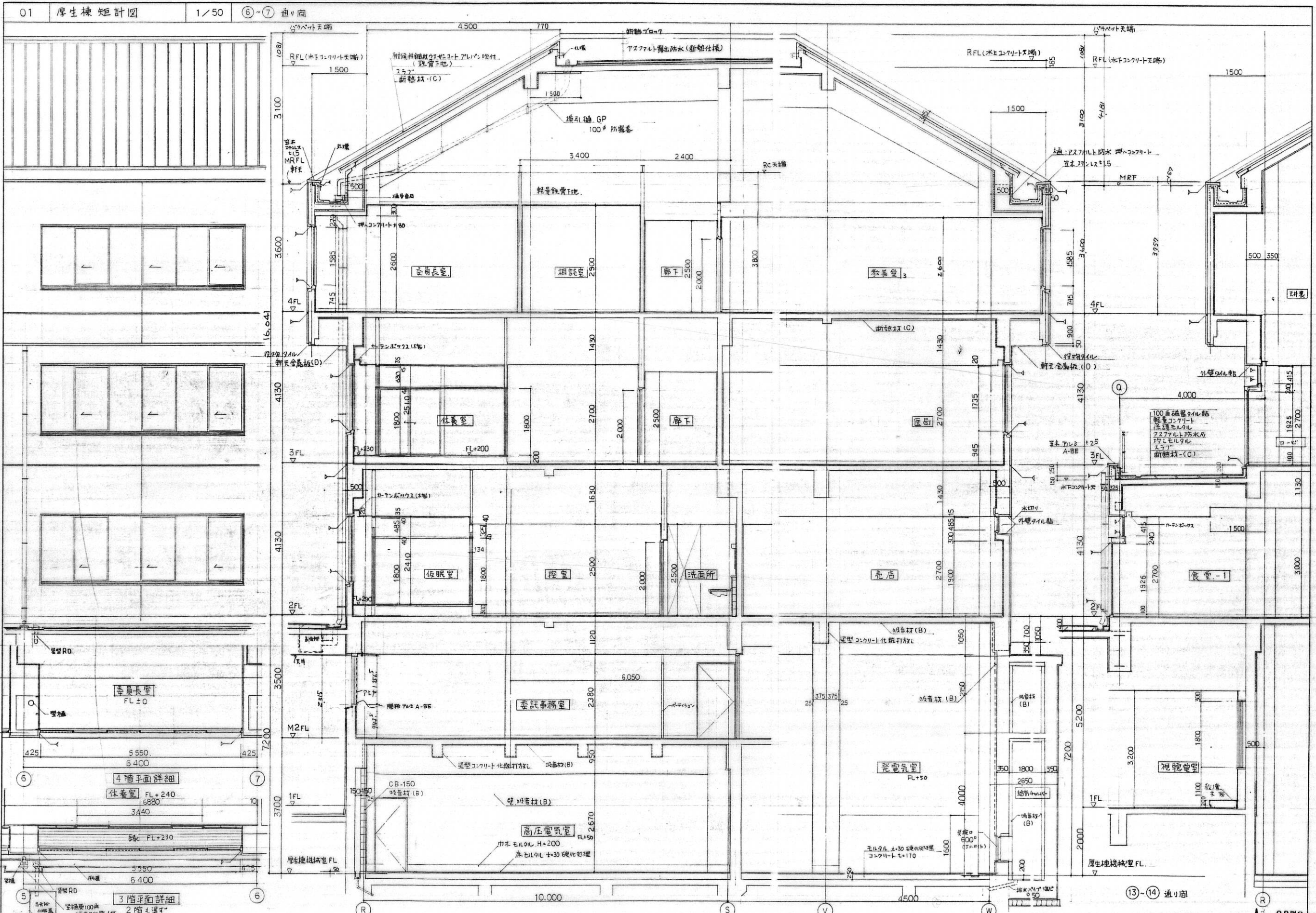
372-43

56.3.31

仕 上 表 5 No. O-550204

780 X 570

厚生棟矩計図



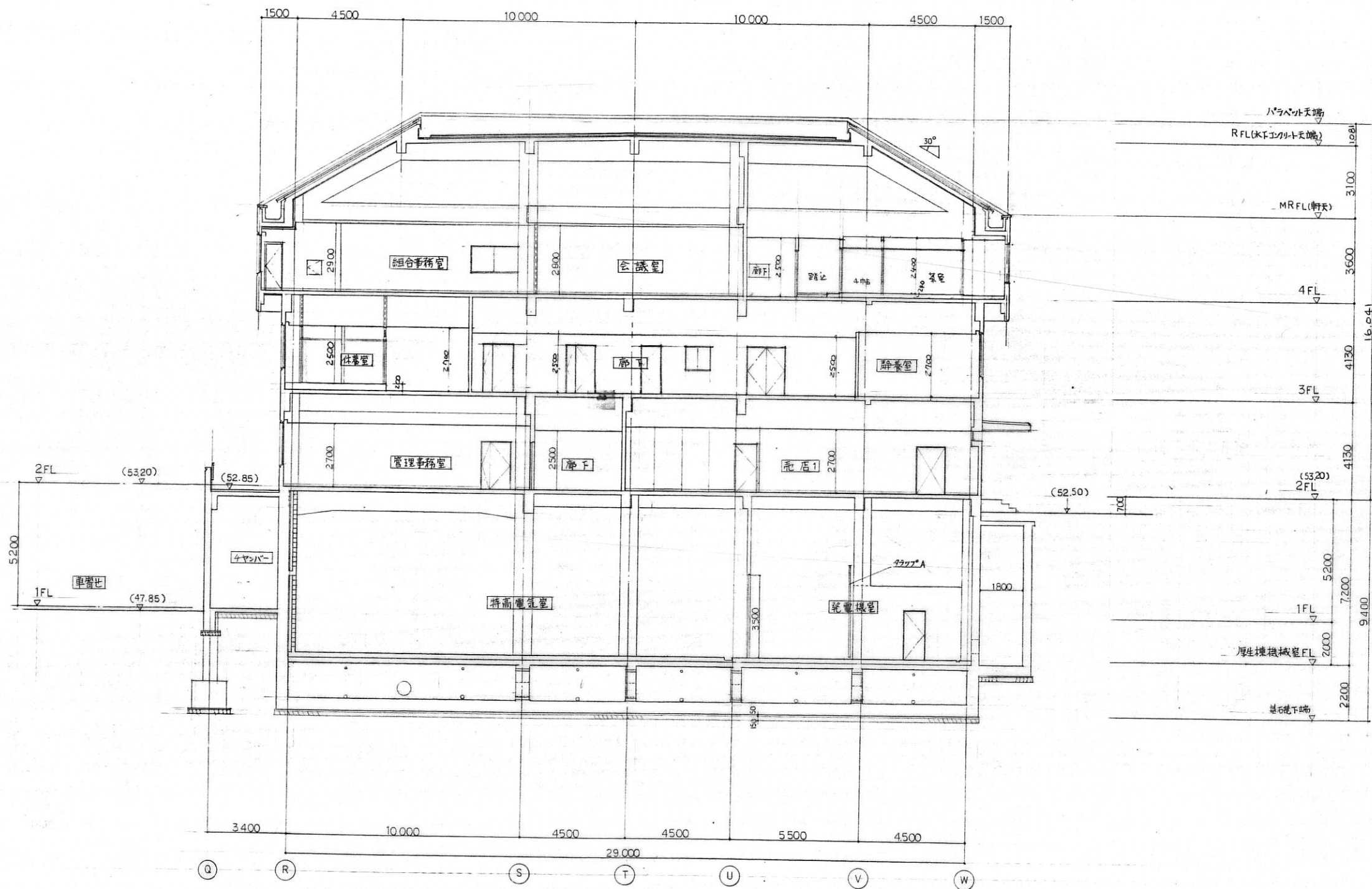
図号 6.0714
 竣工 9.06
 設計 大村・藤田・竹中
 施工 藤田・大村建築

工事名 山口県庁舎本館棟新築工事 56 山口県庁舎建設事務局	日建設計 56.3.31	専業名 山口県庁舎建設工事 372-178 No. O-550204
---	-----------------	--

780 X 570

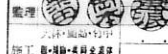
厚生棟断面図

01 断面図 1/100 ⑤~⑥通り周



原工 6607.14

竣工 5906



監理 山口県庁舎建設事務所

施工 日建設計

工事名

山口県庁舎本館棟新築工事

56

山口県庁舎建設事務所

日建設計

56.3.31



事業名

山口県庁舎建設工事

厚生棟

断面図 (3)

A-0384

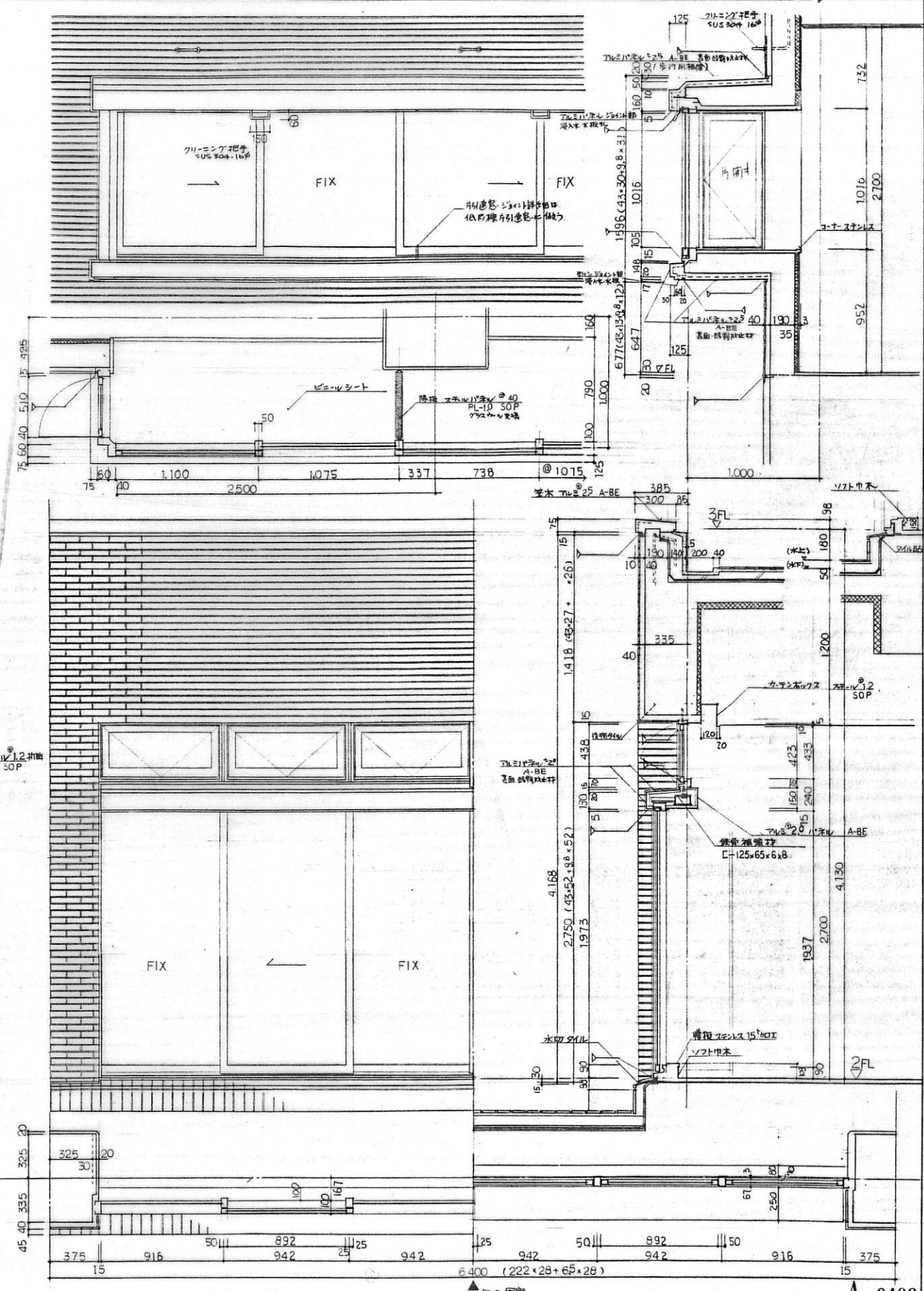
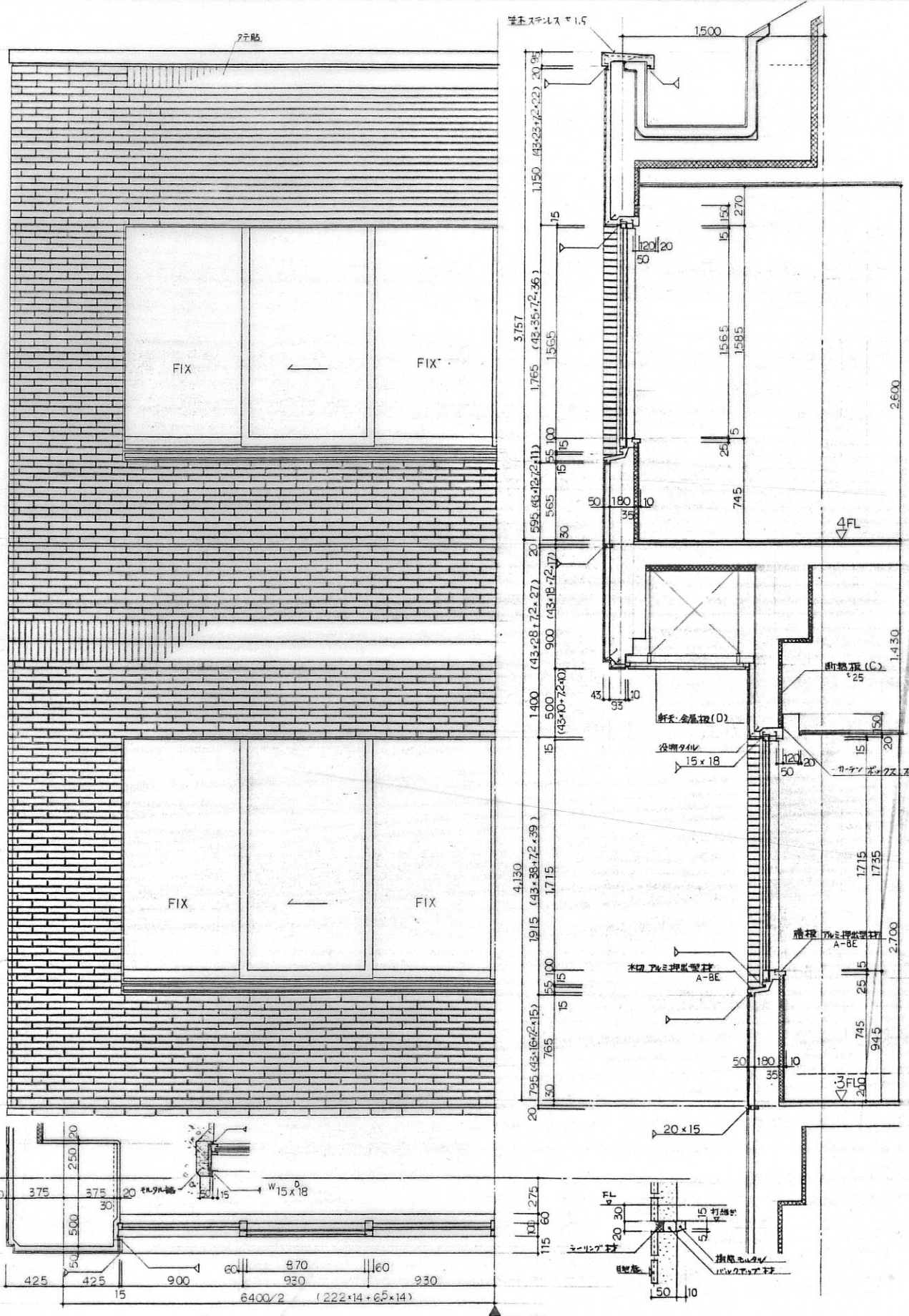
372-183

○-550204-

780 x 570

厚生棟サッシ詳細図

01 厚生棟 サッシ詳細図 1/20



図工 560714
 機工 5908
 監理 大村・西岡・竹中
 施工 藤井・村松

工事名
山口県庁舎本館棟新築工事
 56 山口県庁舎建設事務局

日建設計
 山口県庁舎建設工事
 372-205
 No. O-550204

780 x 570

特記仕様書

13.9.9 鋼鉄製鋼筋の材質、形状、寸法
 ◎a 鋼鉄製鋼筋の材質、形状、寸法
 ◎標準仕様 (鋼筋は格子形とし、コーラル焼付仕上、屋外は塩害防止用くさり付)
 ◎特記... (下表による)

使用場所	材質、型	寸法	仕上	備考
鉄骨柱	鉄筋製鋼筋	19	FE-E	

13.9.14 グレーチングの材質、形状、寸法
 ◎a グレーチングの材質、形状、寸法
 ◎標準仕様 (鉄製亜鉛めっき、受枠付)
 ◎特記... (下表による)

使用場所	材質、型	寸法	仕上	備考
歩道	鋼製	300×1000×55	亜鉛めっき	断面厚20mm

13.9.15 可動床
 ◎a 鋼製可動床 (フリーアクセス床) の材質、寸法、耐荷重
 ◎標準仕様 (アルミニウム合金ダイカスト製とし、1枚の大きさは450×450mm 内外で、集中荷重500kg 時のたわみ量が1.5mm 以下)
 ◎特記... (下表による) 詳細は図示による

使用場所	材質	寸法	耐荷重	備考
6階管理棟	アルミニウム	450×450	600	断面厚20mm
5階管理棟	"	"	"	"
5階機械室	"	"	"	"

13.10.2 銘板取付文字
 ◎a 銘板、取付文字の材質、形状、寸法
 ◎標準仕様 (ステンレスまたは黄銅製で厚さは1.5mm以上とし、取付用アンカー金物も同質材)
 ◎特記... (下表による)

使用場所	材質	形状寸法	取付	備考
6階管理棟	ステンレス	100×50	4本	

13.11.1 材料
 ◎a 金網の材質、形状、寸法
 ◎ワイヤラス、メタルラス (左官工下地用)
 ◎標準仕様 (14.2.1による)
 ◎特記...
 ◎れんが覆用補強金網
 ◎標準仕様 (13.11.1 a表による)
 ◎特記...
 ◎網張り用金網
 ◎標準仕様 (13.11.1 b表による)
 ◎特記... (下表による)

使用場所	種類(形状)	線径	網目	備考

◎溶接金網
 ◎標準仕様 (網張り用に使用する場合のみ13.11.1 a表による)
 ◎特記... (下表による)

使用場所	種類(形状)	線径	網目	備考

◎化粧金網 (着色金網、塩化ビニル被覆金網、ポリエチレン被覆金網など)
 ◎特記... (下表による)

使用場所	種類(形状)	線径	網目	備考
歩道	塩化ビニル			断面厚2mm

◎14章 左官工事
 ◎14.3 セメントモルタル塗り
 ◎a セメント
 ◎2 着色セメントの特記
 ◎f 上塗り
 ◎6 その他の仕上 (たたきつけ仕上等、特殊の仕上)の特記
 ◎その他

14.4.1 材料、調合、塗厚
 ◎14.4 セッコウプラスター塗り
 ◎a セッコウプラスター
 ◎2 特殊材料を用いる場合の特記 (パーミキュライト、寒水石の細骨材などの特殊材料を用いる場合)
 ◎その他 ◎セルフレベリング剤

14.8.1 日本壁
 ◎14.8 特殊仕上
 ◎日本壁などの仕上の特記 (しっくい壁、砂壁、じゅうらく壁および編織壁など)
 ◎b 着色塗床の特記
 ◎e 断熱、吸音のためのひる石、パーミキュライトなどを混入した特殊モルタルプラスター等の特記
 ◎その他

◎15章 建具工事 (建具表の特記仕様書による)
 ◎16章 ガラス工事 (同上および8.4シーリング工事特記仕様書による)

◎17章 塗装工事

17.5.2 漆地
 ◎17.5 工法
 ◎d 鉄骨の漆地
 ◎標準仕様 (17.5.2 a表の3種普通工法とする)
 ◎特記...
 ◎e 亜鉛めっき面の漆地
 ◎標準仕様 (17.5.2 d表の2種とする)
 ◎特記...
 ◎f 非鉄金属部の漆地
 ◎標準仕様 (17.5.2 e表の2種とする)
 ◎特記...
 ◎その他

17.6.1 一般塗装
 ◎17.6 鉄部の塗装
 ◎a 鉄骨の塗装
 ◎標準仕様 (17.6.1 a表 B種とする)
 ◎特記...
 ◎b 金物類の塗装
 ◎標準仕様 (17.6.1 b表 A種とする)
 ◎特記... 外部はFE、内部はS.O.P
 ◎e 屋根、といなどの亜鉛めっき面の塗装
 ◎標準仕様 (17.6.1 e表 A種とする)
 ◎特記...

17.6.2 化粧鋼板の塗装
 ◎a 常乾塗装の種別 (化粧鋼板の常乾塗装)
 ◎標準仕様 (17.6.2 a表 C種とする)
 ◎特記...
 ◎b 焼付塗装の種別 (化粧鋼板の焼付塗装)
 ◎標準仕様 (17.6.2 b表 B種とする)
 ◎特記...

17.6.5 塩化ゴム塗料塗装の種別
 ◎標準仕様 (17.6.5 a表 B種とする)
 ◎特記...

17.7.1 模様塗装
 ◎17.7 模様塗装
 ◎多彩模様塗装、合成樹脂エマルジョン模様塗料
 ◎特記...

17.8.1 その他の塗装
 ◎17.8 その他の塗装 (うるし、カシューニス線および放射線防護塗装など)
 ◎特記... 寒水石、レンガ目地 (放射線防護塗装) 等は、放射線防護仕様書による

◎18章 内装工事
 ◎18.2 フロリング類の床張り
 ◎フロリング類の種別、樹種、等級、寸法
 ◎標準仕様 (18.2.1 a表による)
 ◎特記... (下表による)

使用場所	種別	樹種	等級	寸法	備考
6階管理棟	フローリング	楓	E-1	118×75	特殊点
5階管理棟	"	"	"	"	"
一般事務所	"	"	"	115×75	"

(集積材は使用しないとする)

◎表面仕上げ
 ◎標準仕様 (針葉樹はワックス仕上げ、広葉樹はオイルステイン塗ワックス仕上げ)
 ◎特記... (トレニアグール、清浄剤等はウレタンワックス仕上)
 ◎その他

◎18.3 ビニール床タイル、ゴムタイル張り
 ◎b 床用タイルの種別、形状、寸法、厚さ
 ◎標準仕様 (厚さはビニールタイル2mm、ゴムタイル、天然ゴムの場合は6mm、合成ゴムの場合は3mm)
 ◎特記... (下表による)

使用場所	品名	寸法	備考
エレベーターホール	ゴムタイル	303×303×6	
一般事務所	ビニールタイル	"×2	
倉庫	アスベストタイル	303×303×2	

◎18.4 ビニール床シートおよびゴムシート張り
 ◎a シート材の種別、形状、寸法、厚さ
 ◎標準仕様 (厚さはゴムシート4mm、ビニールシート2.5mm以上とする)
 ◎特記... (下表による)

使用場所	品名	寸法	備考
エレベーターホール	ビニールシート(A)	2.5×28	
一般事務所	ビニールシート(B)	2.0×25	
エレベーターホール	ビニールシート(C)	2.5	

◎その他 ◎特記... ビニールシート(A)は接着工法による

◎18.5 畳敷き
 ◎a 畳の種別
 ◎標準仕様 (18.5.1 a表 C種とする) 一般和室
 ◎特記... (A種) 化粧畳3階和室、厚手畳4階和室
 ◎その他
 ◎18.6 特殊塗付床 (硬質骨材混入モルタル、合成樹脂塗床など)
 ◎a 硬質骨材混入モルタル、合成樹脂塗床など特殊塗付床の材料の種別 (下表による)

使用場所	品名	仕上	備考

◎18.6.2 工法
 ◎b 硬質骨材混入モルタル塗床
 ◎1 工法の種別
 ◎標準仕様 (18.6.2 a表 A種 モノリシック工法とする)
 ◎特記...
 ◎その他

◎18.7 その他の床 (下表による)

使用場所	品名	工法	備考
エレベーターホール	表面硬化処理		

◎その他

◎18.8 セッコウボード、石綿セメント板、石綿セメントけい酸カルシウム板、ロックウール化粧吸音板、木毛セメント板張りなど
 ◎a 材料の種別、形状、寸法 (下表による)

使用場所	品名	形状・寸法	備考
倉庫			図示による

◎18.9 合板張り
 ◎化粧合板および特殊加工の合板 (下表による)

使用場所	化粧合板の樹種および厚さ	板厚さ	備考
エレベーターホール	サクラ 25mm 下地化粧板	7.8(5.3+2.5)	1.5 厚手畳
エレベーターホール	アフリカ 25mm 化粧板	7.8(5.3+2.5)	1.5 厚手畳
エレベーターホール	アフリカ 25mm 化粧板	7.8(5.3+2.5)	1.5 厚手畳
エレベーターホール	アフリカ 25mm 化粧板	7.8(5.3+2.5)	1.5 厚手畳

◎その他

◎18.10 金属およびプラスチック板張り
 ◎金属およびプラスチック化粧板、吸音板、スパンドレル張りなどの材料の種別、品質、形状、寸法、表面処理、裏面吸音材などの有無
 ◎特記...
 ◎18.11 断熱、吸音、通音用材料
 ◎a 断熱、吸音、通音用材料の種別、寸法、厚さ (下表による)

使用場所	品名	寸法・厚さ	備考
倉庫			図示

◎その他

◎18.12 紙、布、ビニルクロス張り
 ◎a 紙、布、ビニルクロスなどの種別、品質および防火性能 (下表による)

使用場所	種別	品質	備考
倉庫			メーカーリストによる

◎その他

◎18.13 その他の材料張り
 ◎複合パネル、複合合板、石綿成形品などの特殊な材料張りの特記 (下表による)

使用場所	種別	品質・寸法	備考

◎その他

56.0714
 59.09
 大林建設株式会社
 大井 道典・竹中 誠一

工事名
山口県庁舎本館棟新築工事
 56 山口県庁舎建設事務局

日建設計

372-37
 山口県庁舎建設工事
 特記仕様書-3
 No. O-550204

780 x 570