

報道関係者 各位

担当	令和8年4月28日（火）
	【照会先】
	山口労働局職業安定部
	職業安定課長 野上 秀和
	地方労働市場情報官 井上 誠
	電話 (083) 995-0380

山口県の雇用情勢（令和8年3月分及び令和7年度分）について

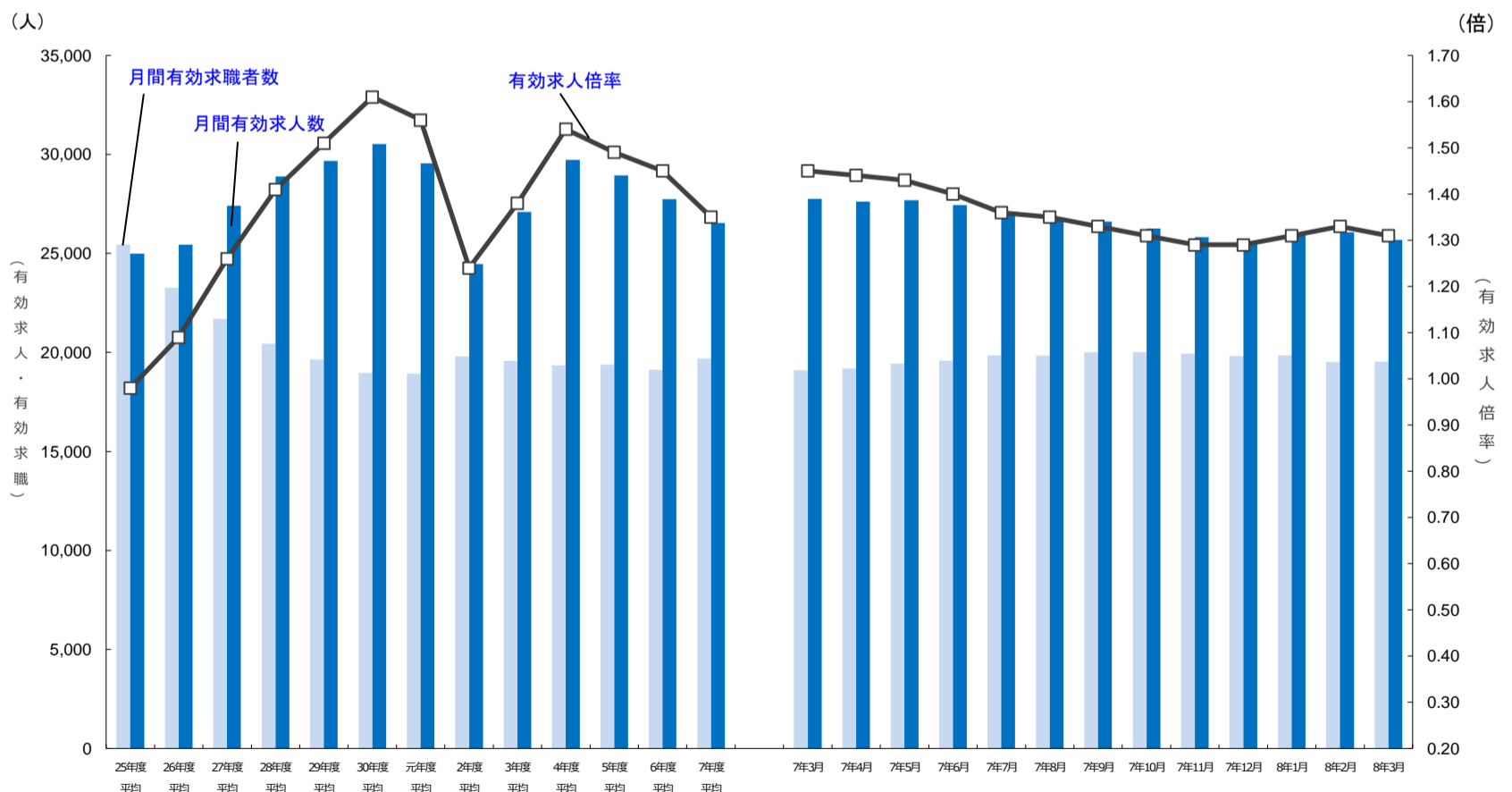
- 令和8年3月の有効求人倍率（受理地別・季節調整値）は1.31倍で、前月に比べて0.02ポイント低下
- 有効求職者数（受理地別・季節調整値）は19,534人で、前月比0.0%増加
- 有効求人数（受理地別・季節調整値）は25,687人で、前月比1.4%減少
- 令和7年度平均の有効求人倍率（受理地別・原数値）は1.35倍で、前年度に比べて0.10ポイント低下

【令和8年3月の基調判断】

県内の雇用情勢は、求人が求職を上回って推移しているものの、求人の一部に弱さがみられる。物価上昇等が雇用に与える影響に注意する必要がある。

（5か月連続で判断維持）

求人、求職及び求人倍率の推移



※1 月別の数値は季節調整値である。なお、令和7年12月以前の数値は、令和8年1月分公表時に新季節指数により改定されている。

※2 ハローワークインターネットサービスの機能拡充に伴い、令和3年9月以降の数値には、ハローワークに来所せず、オンライン上で求職登録した求職者数や求職者がハローワークインターネットサービスの求人に直接応募した就職件数等が含まれている。

第1表-1 一般職業紹介状況（新規学卒者を除きパートタイムを含む）

令和8年3月

項目	年月	令和8年3月	令和8年2月	令和7年3月	対前年同月 増減率、差	対前月 増減率、差
	1 月間有効求職者数		19,970	19,014	19,516	2.3%
	うちパートタイム	8,625	8,215	8,360	3.2%	5.0%
2 新規求職申込件数		4,765	4,236	4,578	4.1%	12.5%
	うちパートタイム	1,959	1,774	1,886	3.9%	10.4%
3 月間有効求人数		26,352	26,566	28,314	▲ 6.9%	▲ 0.8%
	うちパートタイム	9,513	9,859	10,292	▲ 7.6%	▲ 3.5%
4 新規求人数		8,892	9,082	9,850	▲ 9.7%	▲ 2.1%
	うちパートタイム	3,351	3,347	3,471	▲ 3.5%	0.1%
5 紹介件数		4,294	3,931	4,158	3.3%	9.2%
6 就職件数		1,861	1,423	1,933	▲ 3.7%	30.8%
7 充足数		1,805	1,382	1,853	▲ 2.6%	30.6%
8 有効求人倍率		1.32	1.40	1.45	▲ 0.13P	▲ 0.08P
	※季節調整値	※ 1.31	※ 1.33	※ 1.45	—	▲ 0.02P
9 新規求人倍率		1.87	2.14	2.15	▲ 0.28P	▲ 0.27P
	※季節調整値	※ 2.01	※ 2.22	※ 2.32	—	▲ 0.21P
10 就職率		39.1	33.6	42.2	▲ 3.1P	5.5P
11 充足率		20.3	15.2	18.8	1.5P	5.1P
常用	12 月間有効求職者数	19,913	18,961	19,464	2.3%	5.0%
	13 新規求職申込件数	4,755	4,223	4,566	4.1%	12.6%
	14 月間有効求人数	24,725	24,737	26,515	▲ 6.8%	0.0%
	15 新規求人数	8,500	8,508	9,410	▲ 9.7%	▲ 0.1%
	16 紹介件数	3,963	3,696	3,825	3.6%	7.2%
	17 就職件数	1,750	1,322	1,801	▲ 2.8%	32.4%
	18 充足数	1,702	1,294	1,756	▲ 3.1%	31.5%
	19 就職率	36.8	31.3	39.4	▲ 2.6P	5.5P
	20 充足率	20.0	15.2	18.7	1.3P	4.8P

※1 季節調整法はセンサス局法Ⅱ（X-12-ARIMA）による。なお、令和7年12月以前の数値は令和8年1月分公表時に新季節指数により改定されている。

※2 ▲は減少、pはポイントである。

※3 全数＝（一般：パートタイムを除く常用及び臨時＋季節）＋（パートタイム：常用的及び臨時的パートタイム）である。

※4 常用＝雇用契約において雇用期間の定めがない又は4か月以上の雇用期間が定められているもの。（季節労働を除く。）

※5 ハローワークインターネットサービスの機能拡充に伴う令和3年9月以降の数値の取扱いについては、1頁の※2を参照。

第1表-2 一般職業紹介状況（新規学卒者を除く）

令和8年3月

項目	年月	令和8年3月	令和8年2月	令和7年3月	対前年同月 増減率、差	対前月 増減率、差
	パートタイムを除く常用	21 月間有効求職者数	11,326	10,783	11,140	1.7%
22 新規求職申込件数		2,802	2,458	2,686	4.3%	14.0%
23 月間有効求人数		16,380	16,254	17,428	▲ 6.0%	0.8%
24 新規求人数		5,404	5,584	6,183	▲ 12.6%	▲ 3.2%
25 紹介件数		2,262	2,070	2,220	1.9%	9.3%
26 就職件数		867	660	920	▲ 5.8%	31.4%
27 充足数		838	642	894	▲ 6.3%	30.5%
28 就職率		30.9	26.9	34.3	▲ 3.4P	4.0P
29 充足率		15.5	11.5	14.5	1.0P	4.0P
正社員	30 月間有効求職者数	11,326	10,783	11,140	1.7%	5.0%
	31 新規求職申込件数	2,802	2,458	2,686	4.3%	14.0%
	32 月間有効求人数	14,681	14,695	15,392	▲ 4.6%	▲ 0.1%
	33 新規求人数	4,791	4,987	5,495	▲ 12.8%	▲ 3.9%
	34 有効求人倍率	1.30	1.36	1.38	▲ 0.08P	—
常用的パートタイム	35 月間有効求職者数	8,587	8,178	8,324	3.2%	5.0%
	36 新規求職申込件数	1,953	1,765	1,880	3.9%	10.7%
	37 月間有効求人数	8,345	8,483	9,087	▲ 8.2%	▲ 1.6%
	38 新規求人数	3,096	2,924	3,227	▲ 4.1%	5.9%
	39 紹介件数	1,701	1,626	1,605	6.0%	4.6%
	40 就職件数	883	662	881	0.2%	33.4%
	41 充足数	864	652	862	0.2%	32.5%
	42 就職率	45.2	37.5	46.9	▲ 1.7P	7.7P
	43 充足率	27.9	22.3	26.7	1.2P	5.6P

※1 正社員有効求人倍率は正社員の月間有効求人数をパートタイムを除く常用の月間有効求職者数で除して算出しているが、パートタイムを除く常用の月間有効求職者には派遣労働者や契約社員を希望する者も含まれるため、厳密な意味での正社員有効求人倍率より低い値となる。

※2 ▲は減少、pはポイントである。

※3 常用＝雇用契約において雇用期間の定めがない又は4か月以上の雇用期間が定められているもの。（季節労働を除く。）

※4 ハローワークインターネットサービスの機能拡充に伴う令和3年9月以降の数値の取扱いについては、1頁の※2を参照。

第1表-3 一般職業紹介状況（季節調整値）（新規学卒者を除く）

令和8年3月

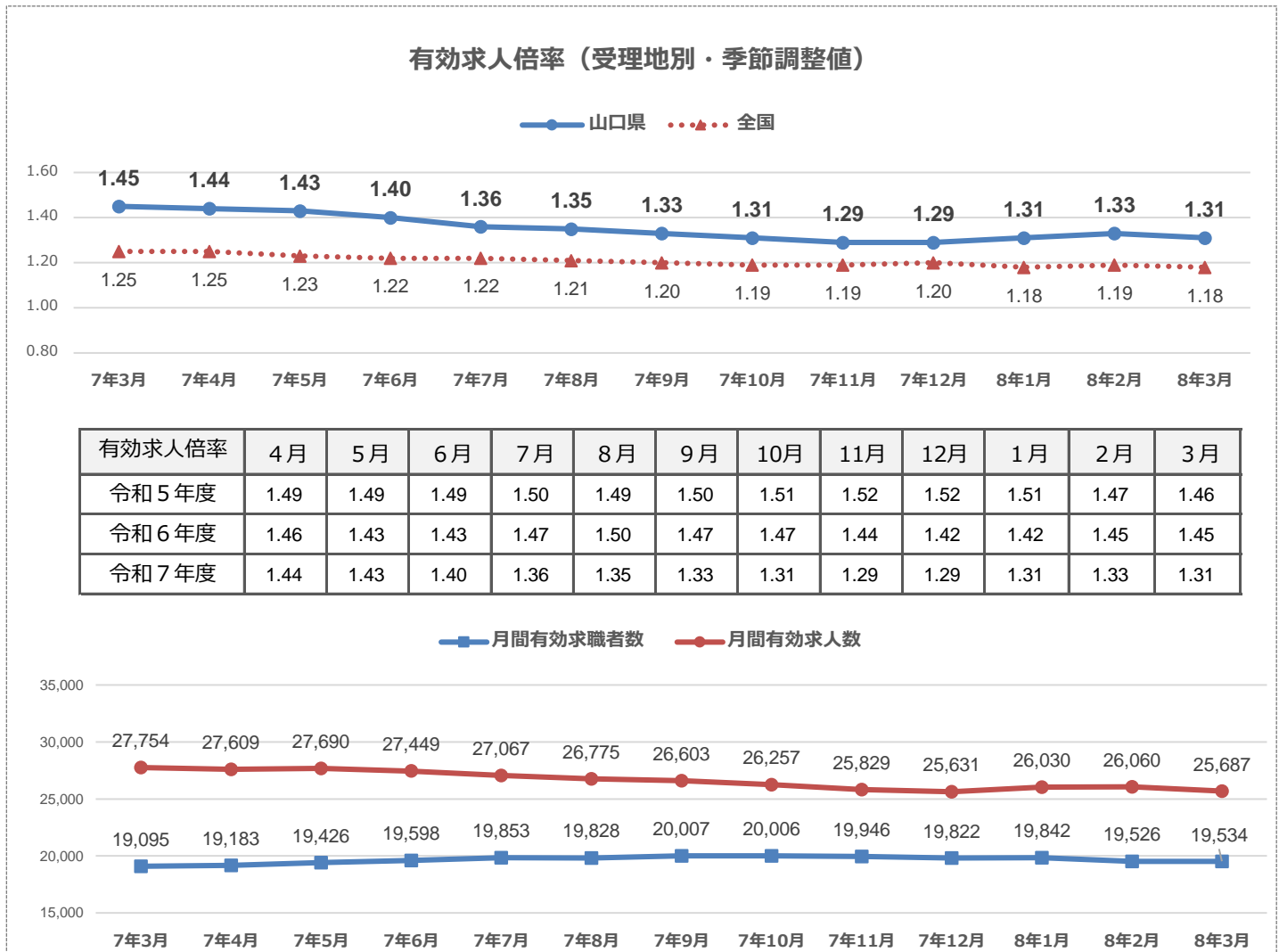
項目		年月	令和8年3月	令和8年2月	令和7年3月	対前月増減差	対前月増減率
季節調整値	44	月間有効求職者数 （受理地別）	19,534	19,526	19,095	8	0.0%
	45	月間有効求人数 （受理地別）	25,687	26,060	27,754	▲373	▲1.4%
	46	新規求職者数 （受理地別）	4,257	4,133	4,208	124	3.0%
	47	新規求人数 （受理地別）	8,566	9,159	9,781	▲593	▲6.5%
	48	月間有効求人数 （就業地別）	29,505	29,947	32,210	▲442	▲1.5%

※1 季節調整法はセンサス局法Ⅱ（X-12-ARIMA）による。なお、令和7年12月以前の数値は、令和8年1月分公表時に新季節指数により改定されている。

※2 ▲は減少である。

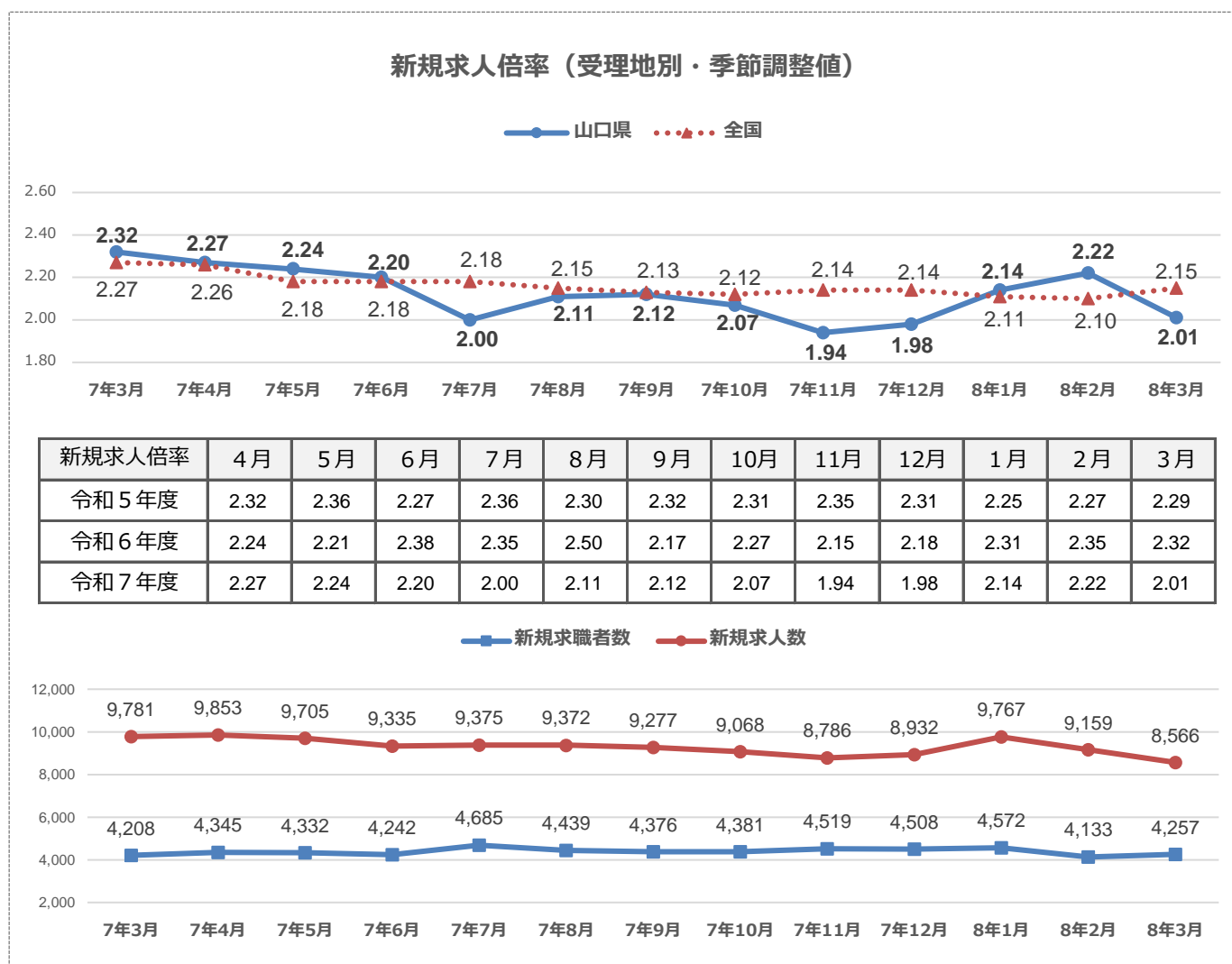
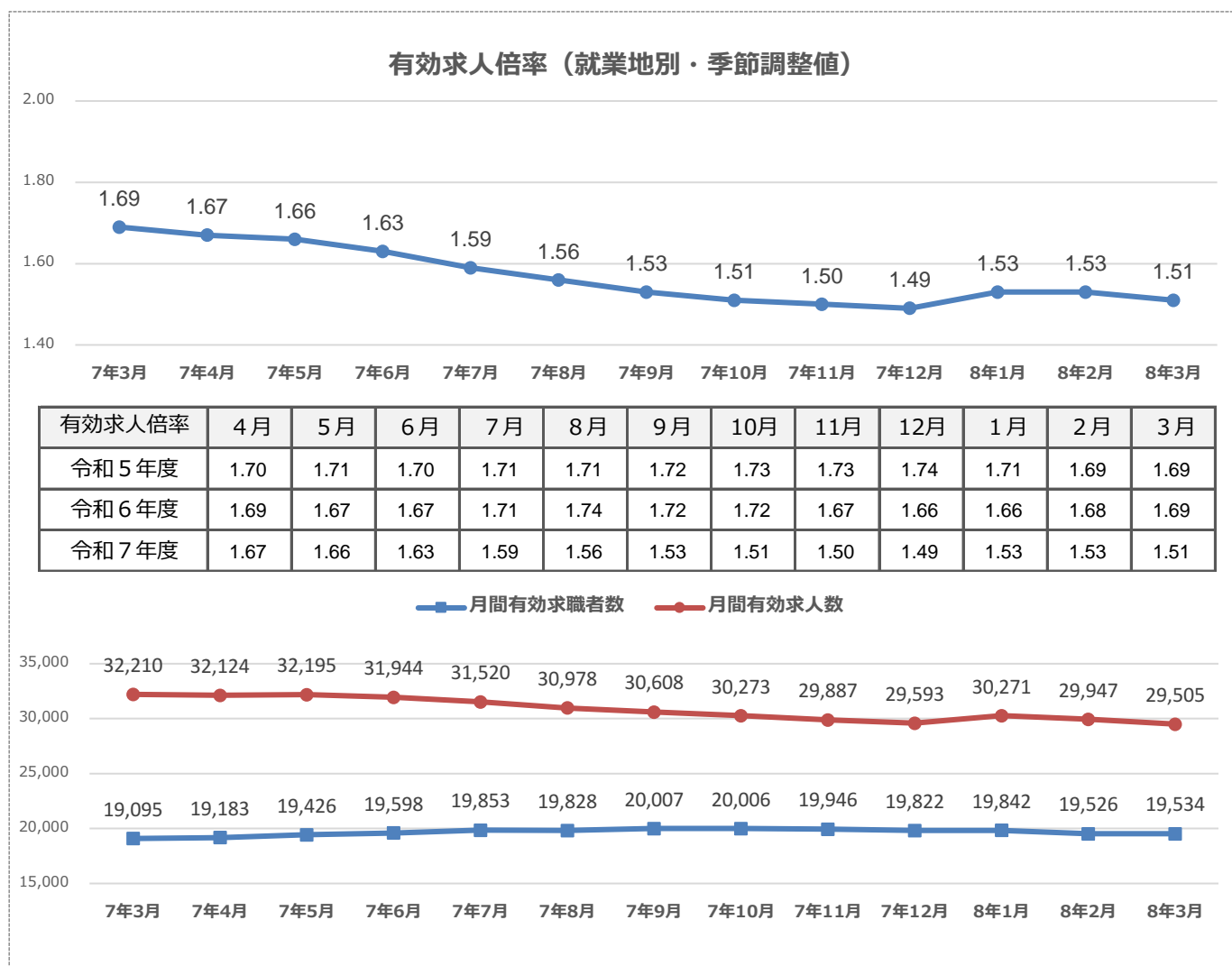
※3 ハローワークインターネットサービスの機能拡充に伴う令和3年9月以降の数値の取扱いについては、1頁の※2を参照。

第2表-1 一般職業紹介状況（新規学卒者を除きパートタイムを含む）



※ 季節調整法はセンサス局法Ⅱ（X-12-ARIMA）による。なお、令和7年12月以前の数値は、令和8年1月分公表時に新季節指数により改定されている。

第2表-2 一般職業紹介状況（新規学卒者を除きパートタイムを含む）



※ 季節調整法はセンサス局法Ⅱ（X-12-ARIMA）による。なお、令和7年12月以前の数値は、令和8年1月分公表時に新季節指数により改定されている。

第3表-1 主要産業別、一般新規求人状況（新規学卒者を除く）

令和8年3月

産業・規模		全数	一般	パートタイム	
新規 求人 数 (人)	合計	8,892	5,541	3,351	
	D 建設業	1,149	1,069	80	
	E 製造業	859	680	179	
	H 運輸業,郵便業	702	561	141	
	I 卸売業,小売業	1,059	580	479	
	M 宿泊業,飲食サービス業	467	122	345	
	N 生活関連サービス業,娯楽業	296	112	184	
	P 医療,福祉	2,607	1,412	1,195	
	R サービス業（他に分類されないもの）	762	439	323	
	（事業所規模）				
	4人以下	1,301	741	560	
	5～29人	4,430	2,719	1,711	
	30～99人	1,942	1,224	718	
	100～299人	771	534	237	
300～499人	250	191	59		
500～999人	102	54	48		
1000人以上	96	78	18		
対前 年 同 月 比 (%)	合計	-9.7	-13.1	-3.5	
	D 建設業	-15.4	-16.0	-7.0	
	E 製造業	-16.7	-20.0	-1.1	
	H 運輸業,郵便業	2.2	-3.8	35.6	
	I 卸売業,小売業	-13.6	-17.4	-8.4	
	M 宿泊業,飲食サービス業	-11.9	-37.4	3.0	
	N 生活関連サービス業,娯楽業	-27.3	-24.8	-28.7	
	P 医療,福祉	0.5	-5.0	7.9	
	R サービス業（他に分類されないもの）	-19.3	-21.2	-16.5	
	（事業所規模）				
	4人以下	-10.3	-16.1	-1.4	
	5～29人	-9.2	-14.4	0.5	
	30～99人	-14.1	-13.7	-14.8	
	100～299人	-6.2	-10.1	3.9	
300～499人	9.6	34.5	-31.4		
500～999人	-15.0	-42.6	84.6		
1000人以上	7.9	8.3	5.9		

対前年同月比の推移（新規学卒者を除く）

(%)

産 業		7年3月	7年4月	7年5月	7年6月	7年7月	7年8月	7年9月	7年10月	7年11月	7年12月	8年1月	8年2月	8年3月
パ ー ト タ イ ム を 含 む	合計	-3.6	3.0	-1.4	-2.9	-1.6	-5.5	-3.7	-6.6	-10.8	-8.1	-2.3	-4.9	-9.7
	D 建設業	9.5	3.4	0.1	10.6	-3.9	-4.8	7.0	-3.4	-7.5	-8.8	-5.4	-1.3	-15.4
	E 製造業	13.5	-7.2	-0.2	-4.8	-5.4	-5.3	-9.8	8.4	0.7	-24.2	19.1	-4.7	-16.7
	H 運輸業,郵便業	(13.0)	2.3	31.7	13.1	-2.0	2.3	-3.5	-11.7	-17.8	-11.4	-23.1	-18.2	2.2
	I 卸売業,小売業	(-7.5)	-8.3	-6.5	-8.7	-6.2	-14.6	-0.4	-7.2	-16.5	-15.2	5.4	-24.4	-13.6
	M 宿泊業,飲食サービス業	-15.7	29.2	-20.9	-31.0	9.2	5.5	-36.3	-30.4	-5.9	-35.5	-21.6	19.0	-11.9
	N 生活関連サービス業,娯楽業	2.0	-13.3	-3.5	-5.2	9.4	-18.7	13.9	14.1	-22.9	-11.1	28.5	8.5	-27.3
	P 医療,福祉	(-8.2)	14.2	-3.8	-6.9	8.1	-5.3	-7.9	-2.6	-6.3	4.2	-4.3	-1.8	0.5
	R サービス業（他に分類されないもの）	(-5.9)	18.0	-0.9	5.1	-10.7	-6.3	9.0	-19.1	-16.9	-23.0	-12.9	-3.5	-19.3

※1 令和6年4月以降については令和5年7月改定の「日本標準産業分類」に基づく区分、令和6年3月以前については平成25年10月改定の「日本標準産業分類」に基づく区分により表章したもの。令和6年4月から令和7年3月の対前年同月比については、産業分類改定による影響のある産業について（）で示している。

※2 全数 = (一般：パートタイムを除く常用及び臨時+季節) + (パートタイム：常用的及び臨時的パートタイム) である。

※3 求人数の多い主要産業を表記しているため、合計と内訳の数値は一致しない。

第3表-2 産業別一般新規求人状況（新規学卒者を除きパートタイムを含む）

令和8年3月

項目	年月	8年3月	8年2月	7年3月	対前年同月 増減差	対前年同月 増減率
A,B 農業,林業,漁業		45	47	36	9	25.0
C 鉱業,採石業,砂利採取業		6	7	15	▲ 9	▲ 60.0
D 建設業		1,149	1,238	1,358	▲ 209	▲ 15.4
E 製造業		859	858	1,031	▲ 172	▲ 16.7
09 食料品製造業		184	203	229	▲ 45	▲ 19.7
11 繊維工業		13	16	12	1	8.3
16 化学工業		69	85	99	▲ 30	▲ 30.3
24 金属製品製造業		89	102	98	▲ 9	▲ 9.2
25 はん用機械器具製造業		70	97	103	▲ 33	▲ 32.0
26 生産用機械器具製造業		17	15	29	▲ 12	▲ 41.4
29 電気機械器具製造業		43	76	48	▲ 5	▲ 10.4
31 輸送用機械器具製造業		110	49	88	22	25.0
F 電気・ガス・熱供給・水道業		7	5	7	0	0.0
G 情報通信業		77	74	66	11	16.7
H 運輸業,郵便業		702	560	687	15	2.2
I 卸売業,小売業		1,059	901	1,225	▲ 166	▲ 13.6
50~55 卸売業		239	243	282	▲ 43	▲ 15.2
56~61 小売業		820	658	943	▲ 123	▲ 13.0
J 金融業,保険業		70	93	85	▲ 15	▲ 17.6
K 不動産業,物品賃貸業		136	171	172	▲ 36	▲ 20.9
L 学術研究,専門・技術サービス業		171	193	164	7	4.3
M 宿泊業,飲食サービス業		467	525	530	▲ 63	▲ 11.9
75 宿泊業		221	149	242	▲ 21	▲ 8.7
76 飲食店		175	308	235	▲ 60	▲ 25.5
N 生活関連サービス業,娯楽業		296	472	407	▲ 111	▲ 27.3
O 教育,学習支援業		263	154	245	18	7.3
P 医療,福祉		2,607	2,406	2,595	12	0.5
83 医療業		1,201	939	1,227	▲ 26	▲ 2.1
85 社会保険・社会福祉・介護事業		1,398	1,461	1,358	40	2.9
Q 複合サービス事業		33	66	41	▲ 8	▲ 19.5
R サービス業（他に分類されないもの）		762	907	944	▲ 182	▲ 19.3
91 職業紹介・労働者派遣業		121	137	114	7	6.1
92 その他の事業サービス業		477	540	607	▲ 130	▲ 21.4
S,T 公務（他に分類されるものを除く）,その他		183	405	242	▲ 59	▲ 24.4
合計		8,892	9,082	9,850	▲ 958	▲ 9.7

※1 令和5年7月改定の「日本標準産業分類」に基づく区分により表章したもの。

※2 ▲は減少である。

新規求人数を産業別に前年同月と比較すると以下のとおりである。

【前年同月より100人以上増加した産業】

なし

【前年同月より100人以上減少した産業】

D 建設業（▲209人）、E 製造業（▲172人）、I 卸売業,小売業（▲166人）、N 生活関連サービス業,娯楽業（▲111人）、R サービス業（他に分類されないもの）（▲182人）

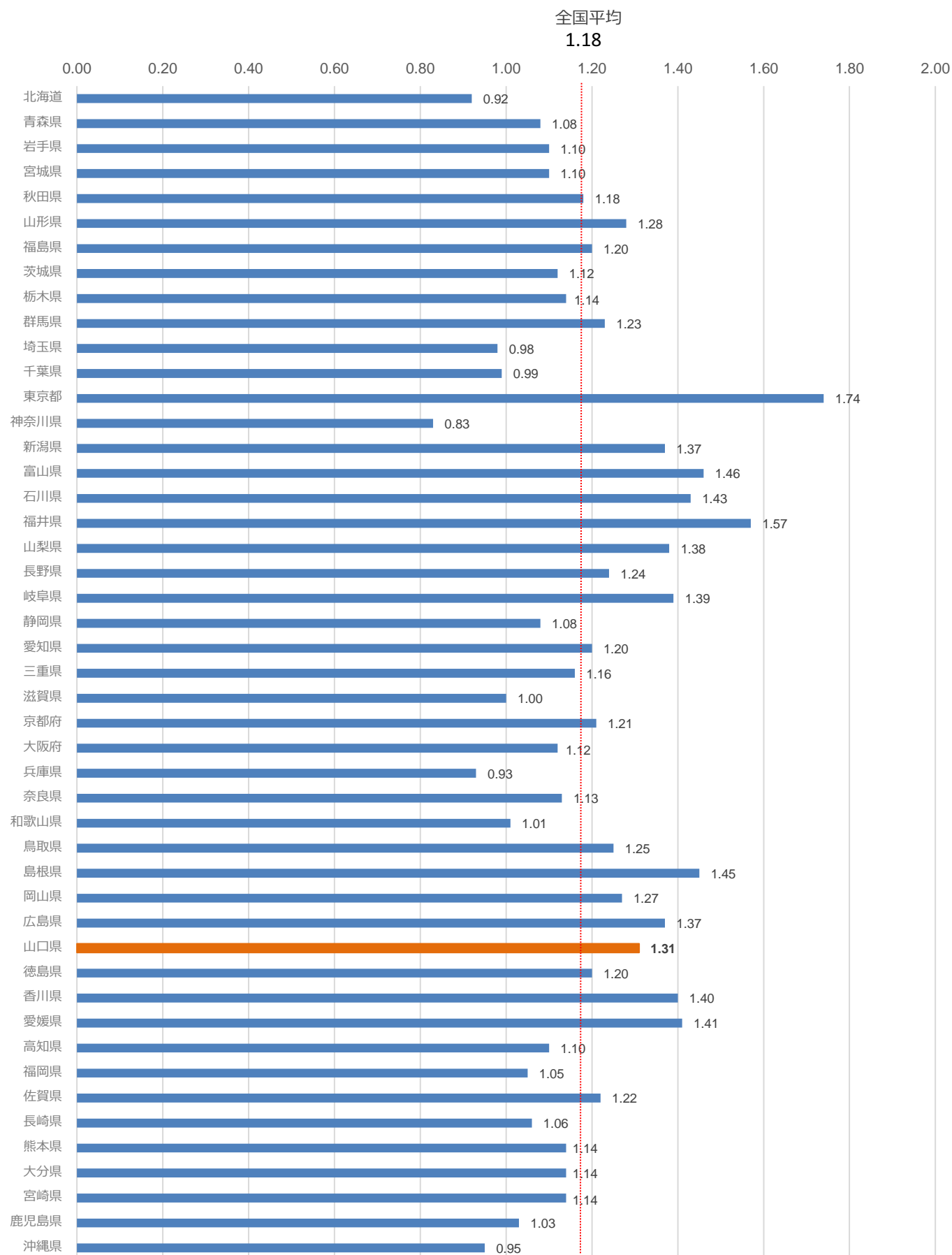
第4表 態様別新規求職者の状況（新規学卒者を除きパートタイムを含む常用）

令和8年3月

項目 年月	新規求職者		在職者		離職者		定年				事業主都合		自己都合		その他	無業者		家事、育児従事者		その他	
	前年同月比	前年同月比	前年同月比	前年同月比	前年同月比	前年同月比	前年同月比	前年同月比	前年同月比	前年同月比	前年同月比	前年同月比	前年同月比	前年同月比		前年同月比	前年同月比	前年同月比	前年同月比	前年同月比	
令和7年10月	4,409	1.6	1,277	2.2	2,671	0.6	120	▲ 3.2	526	4.8	1,956	▲ 0.7	69	461	6.0	156	20.0	305	0.0		
令和7年11月	3,545	▲ 4.5	1,098	▲ 6.4	2,038	▲ 6.6	82	▲ 18.8	407	▲ 2.9	1,498	▲ 6.6	51	409	14.2	129	2.4	280	20.7		
令和7年12月	3,329	3.1	1,214	7.6	1,792	1.7	78	▲ 1.3	377	40.1	1,304	▲ 4.8	33	323	▲ 5.0	92	▲ 1.1	231	▲ 6.5		
令和8年1月	5,053	5.2	1,683	7.4	2,871	1.4	126	5.9	564	2.9	2,102	▲ 0.0	79	499	22.9	171	7.5	328	32.8		
令和8年2月	4,223	1.5	1,533	▲ 0.1	2,243	1.9	84	▲ 2.3	406	14.0	1,693	▲ 0.4	60	447	4.9	145	▲ 2.0	302	8.6		
令和8年3月	4,755	4.1	1,655	▲ 0.3	2,569	8.6	92	▲ 8.9	490	8.9	1,929	10.7	58	531	▲ 1.7	127	▲ 19.1	404	5.5		

※ ハローワークインターネットサービスの機能拡充に伴う令和3年9月以降の数値の取扱いについては、1頁の※2を参照。

第5表 都道府県別有効求人倍率（受理地別・季節調整値）



※ 季節調整法はセンサス局法Ⅱ（X-12-ARIMA）による。なお、令和7年12月以前の数値は、令和8年1月分公表時に新季節指数により改定されている。

第6表 職業紹介主要指標①

項目 年月	月間有効求職者数						月間有効求人数						有効求人倍率		
	全数		一般		パートタイム		全数		一般		パートタイム		全数	一般	パート タイム
	常用		常用		常用		常用		常用		常用				
令和3年度平均	19,570	19,498	11,564	11,542	8,006	7,957	27,089	25,312	17,082	16,301	10,007	9,011	1.38	1.48	1.25
令和4年度平均	19,345	19,288	11,398	11,380	7,947	7,908	29,729	27,894	18,247	17,487	11,482	10,408	1.54	1.60	1.44
令和5年度平均	19,385	19,325	11,374	11,358	8,011	7,967	28,941	27,273	17,972	17,420	10,969	9,854	1.49	1.58	1.37
令和6年度平均	19,127	19,076	10,926	10,913	8,202	8,163	27,739	26,015	17,541	16,993	10,198	9,023	1.45	1.61	1.24
令和7年度平均	19,699	19,637	11,208	11,192	8,491	8,446	26,528	24,972	16,964	16,523	9,565	8,449	1.35	1.51	1.13
令和7年3月	19,516	19,464	11,156	11,140	8,360	8,324	28,314	26,515	18,022	17,428	10,292	9,087	1.45	1.62	1.23
令和7年4月	20,763	20,695	11,565	11,544	9,198	9,151	27,419	25,812	17,588	17,030	9,831	8,782	1.32	1.52	1.07
令和7年5月	20,957	20,890	11,573	11,550	9,384	9,340	27,169	25,580	17,418	16,938	9,751	8,642	1.30	1.51	1.04
令和7年6月	20,480	20,415	11,259	11,240	9,221	9,175	26,995	25,480	17,368	16,941	9,627	8,539	1.32	1.54	1.04
令和7年7月	20,017	19,957	11,388	11,374	8,629	8,583	26,834	25,479	17,232	16,859	9,602	8,620	1.34	1.51	1.11
令和7年8月	19,497	19,437	11,288	11,276	8,209	8,161	26,126	24,986	16,903	16,535	9,223	8,451	1.34	1.50	1.12
令和7年9月	19,907	19,846	11,557	11,544	8,350	8,302	26,733	25,466	17,153	16,725	9,580	8,741	1.34	1.48	1.15
令和7年10月	19,984	19,927	11,528	11,518	8,456	8,409	26,930	25,475	17,288	16,834	9,642	8,641	1.35	1.50	1.14
令和7年11月	19,154	19,085	11,049	11,031	8,105	8,054	26,018	24,298	16,692	16,252	9,326	8,046	1.36	1.51	1.15
令和7年12月	18,013	17,950	10,457	10,441	7,556	7,509	25,339	23,569	16,093	15,671	9,246	7,898	1.41	1.54	1.22
令和8年1月	18,634	18,572	10,693	10,675	7,941	7,897	25,858	24,051	16,283	15,852	9,575	8,199	1.39	1.52	1.21
令和8年2月	19,014	18,961	10,799	10,783	8,215	8,178	26,566	24,737	16,707	16,254	9,859	8,483	1.40	1.55	1.20
令和8年3月	19,970	19,913	11,345	11,326	8,625	8,587	26,352	24,725	16,839	16,380	9,513	8,345	1.32	1.48	1.10
対前年同月率、差	2.3%	2.3%	1.7%	1.7%	3.2%	3.2%	▲ 6.9%	▲ 6.8%	▲ 6.6%	▲ 6.0%	▲ 7.6%	▲ 8.2%	▲ 0.13P	▲ 0.14P	▲ 0.13P
山口	3,008	2,997	1,741	1,740	1,267	1,257	3,931	3,843	2,437	2,403	1,494	1,440	1.31	1.40	1.18
下関	3,282	3,277	1,952	1,950	1,330	1,327	5,305	4,851	3,528	3,375	1,777	1,476	1.62	1.81	1.34
宇部	3,470	3,465	2,054	2,053	1,416	1,412	5,173	4,885	3,289	3,232	1,884	1,653	1.49	1.60	1.33
防府	1,921	1,916	1,099	1,096	822	820	2,056	1,918	1,365	1,319	691	599	1.07	1.24	0.84
萩	1,075	1,072	556	555	519	517	1,382	1,313	819	795	563	518	1.29	1.47	1.08
徳山	1,800	1,790	1,003	999	797	791	2,518	2,378	1,643	1,582	875	796	1.40	1.64	1.10
下松	1,772	1,767	1,053	1,052	719	715	2,107	1,976	1,357	1,321	750	655	1.19	1.29	1.04
岩国	2,602	2,592	1,283	1,277	1,319	1,315	2,770	2,550	1,761	1,743	1,009	807	1.06	1.37	0.76
柳井	1,040	1,037	604	604	436	433	1,110	1,011	640	610	470	401	1.07	1.06	1.08

※1 全数 = (一般：パートタイムを除く常用及び臨時+季節) + (パートタイム：常用的及び臨時的パートタイム) である。

※2 ▲は減少、pはポイントである。

※3 ハローワークインターネットサービスの機能拡充に伴う令和3年9月以降の数値の取扱いについては、1頁の※2を参照。

第6表 職業紹介主要指標②

項目 年月	新規求職申込件数						新規求人数						新規求人倍率		
	全数		一般		パートタイム		全数		一般		パートタイム		全数	一般	パート タイム
	常用		常用		常用		常用		常用		常用				
令和3年度平均	4,432	4,415	2,697	2,691	1,735	1,724	9,815	9,135	6,090	5,811	3,724	3,324	2.21	2.26	2.15
令和4年度平均	4,420	4,406	2,652	2,648	1,768	1,758	10,491	9,819	6,341	6,078	4,150	3,741	2.37	2.39	2.35
令和5年度平均	4,408	4,395	2,656	2,653	1,752	1,742	10,161	9,561	6,234	6,039	3,927	3,522	2.31	2.35	2.24
令和6年度平均	4,246	4,234	2,494	2,490	1,752	1,743	9,703	9,089	6,087	5,892	3,616	3,196	2.29	2.44	2.06
令和7年度平均	4,376	4,361	2,551	2,546	1,825	1,814	9,266	8,719	5,839	5,689	3,426	3,030	2.12	2.29	1.88
令和7年3月	4,578	4,566	2,692	2,686	1,886	1,880	9,850	9,410	6,379	6,183	3,471	3,227	2.15	2.37	1.84
令和7年4月	6,208	6,184	3,321	3,314	2,887	2,870	9,786	9,215	6,127	5,934	3,659	3,281	1.58	1.84	1.27
令和7年5月	4,397	4,385	2,491	2,487	1,906	1,898	9,290	8,639	5,830	5,697	3,460	2,942	2.11	2.34	1.82
令和7年6月	4,016	4,000	2,323	2,319	1,693	1,681	9,384	9,015	6,141	6,025	3,243	2,990	2.34	2.64	1.92
令和7年7月	4,412	4,397	2,673	2,669	1,739	1,728	9,627	9,165	5,999	5,851	3,628	3,314	2.18	2.24	2.09
令和7年8月	3,732	3,720	2,327	2,326	1,405	1,394	8,582	8,190	5,479	5,368	3,103	2,822	2.30	2.35	2.21
令和7年9月	4,342	4,327	2,587	2,585	1,755	1,742	9,728	9,236	6,303	6,121	3,425	3,115	2.24	2.44	1.95
令和7年10月	4,428	4,409	2,621	2,615	1,807	1,794	9,886	9,256	6,138	5,953	3,748	3,303	2.23	2.34	2.07
令和7年11月	3,567	3,545	2,137	2,131	1,430	1,414	8,077	7,366	5,120	4,997	2,957	2,369	2.26	2.40	2.07
令和7年12月	3,337	3,329	2,047	2,045	1,290	1,284	8,691	8,123	5,448	5,308	3,243	2,815	2.60	2.66	2.51
令和8年1月	5,071	5,053	2,812	2,803	2,259	2,250	10,162	9,413	6,209	6,021	3,953	3,392	2.00	2.21	1.75
令和8年2月	4,236	4,223	2,462	2,458	1,774	1,765	9,082	8,508	5,735	5,584	3,347	2,924	2.14	2.33	1.89
令和8年3月	4,765	4,755	2,806	2,802	1,959	1,953	8,892	8,500	5,541	5,404	3,351	3,096	1.87	1.97	1.71
対前年同月率、差	4.1%	4.1%	4.2%	4.3%	3.9%	3.9%	▲ 9.7%	▲ 9.7%	▲ 13.1%	▲ 12.6%	▲ 3.5%	▲ 4.1%	▲ 0.28P	▲ 0.40P	▲ 0.13P
山口	751	749	422	421	329	328	1,270	1,238	767	759	503	479	1.69	1.82	1.53
下関	828	827	522	522	306	305	1,783	1,700	1,095	1,062	688	638	2.15	2.10	2.25
宇部	846	844	511	510	335	334	1,636	1,576	1,056	1,033	580	543	1.93	2.07	1.73
防府	446	446	275	275	171	171	716	682	426	415	290	267	1.61	1.55	1.70
萩	259	258	145	144	114	114	497	469	293	288	204	181	1.92	2.02	1.79
徳山	412	410	235	235	177	175	870	822	576	551	294	271	2.11	2.45	1.66
下松	412	412	243	243	169	169	800	774	527	511	273	263	1.94	2.17	1.62
岩国	534	532	293	292	241	240	950	897	603	595	347	302	1.78	2.06	1.44
柳井	277	277	160	160	117	117	370	342	198	190	172	152	1.34	1.24	1.47

※1 全数 = (一般：パートタイムを除く常用及び臨時+季節) + (パートタイム：常用的及び臨時的パートタイム) である。

※2 ▲は減少、pはポイントである。

※3 ハローワークインターネットサービスの機能拡充に伴う令和3年9月以降の数値の取扱いについては、1頁の※2を参照。

第6表 職業紹介主要指標③

年月	項目	紹介件数						就職件数						充足数					
		全数		一般		パートタイム		全数		一般		パートタイム		全数		一般		パートタイム	
		常用		常用		常用		常用		常用		常用		常用		常用		常用	
令和3年度平均		4,146	3,857	2,619	2,514	1,527	1,344	1,592	1,473	906	873	686	600	1,518	1,418	872	845	646	573
令和4年度平均		3,902	3,618	2,357	2,259	1,545	1,359	1,594	1,470	874	839	720	631	1,515	1,413	833	805	682	609
令和5年度平均		3,748	3,493	2,243	2,160	1,505	1,332	1,568	1,460	860	833	708	627	1,473	1,388	805	785	667	603
令和6年度平均		3,510	3,245	2,034	1,956	1,476	1,288	1,469	1,355	785	759	684	596	1,367	1,272	735	715	633	557
令和7年度平均		3,638	3,362	2,064	1,990	1,574	1,372	1,420	1,314	744	722	676	592	1,340	1,247	700	684	639	564
令和7年3月		4,158	3,825	2,326	2,220	1,832	1,605	1,933	1,801	950	920	983	881	1,853	1,756	915	894	938	862
令和7年4月		3,830	3,567	2,105	2,035	1,725	1,532	1,537	1,445	827	801	710	644	1,436	1,358	779	760	657	598
令和7年5月		3,631	3,390	2,042	1,982	1,589	1,408	1,493	1,393	760	743	733	650	1,401	1,315	712	698	689	617
令和7年6月		3,566	3,328	2,038	1,973	1,528	1,355	1,482	1,362	770	754	712	608	1,377	1,268	706	694	671	574
令和7年7月		3,534	3,310	2,124	2,048	1,410	1,262	1,412	1,325	727	709	685	616	1,321	1,252	680	667	641	585
令和7年8月		3,017	2,836	1,881	1,824	1,136	1,012	1,154	1,100	665	652	489	448	1,082	1,043	623	618	459	425
令和7年9月		3,745	3,507	2,180	2,113	1,565	1,394	1,439	1,360	780	759	659	601	1,340	1,278	729	713	611	565
令和7年10月		3,881	3,568	2,275	2,168	1,606	1,400	1,496	1,387	783	762	713	625	1,414	1,319	733	717	681	602
令和7年11月		3,193	2,807	1,843	1,764	1,350	1,043	1,288	1,167	685	659	603	508	1,210	1,109	651	631	559	478
令和7年12月		3,060	2,731	1,811	1,740	1,249	991	1,282	1,124	701	683	581	441	1,206	1,054	660	644	546	410
令和8年1月		3,968	3,646	1,985	1,903	1,983	1,743	1,177	1,032	649	618	528	414	1,100	974	603	582	497	392
令和8年2月		3,931	3,696	2,130	2,070	1,801	1,626	1,423	1,322	686	660	737	662	1,382	1,294	666	642	716	652
令和8年3月		4,294	3,963	2,354	2,262	1,940	1,701	1,861	1,750	895	867	966	883	1,805	1,702	862	838	943	864
対前年同月率 (%)		3.3	3.6	1.2	1.9	5.9	6.0	▲ 3.7	▲ 2.8	▲ 5.8	▲ 5.8	▲ 1.7	0.2	▲ 2.6	▲ 3.1	▲ 5.8	▲ 6.3	0.5	0.2
山口		612	570	315	299	297	271	277	265	118	115	159	150	332	323	149	146	183	177
下関		740	674	451	427	289	247	293	276	174	168	119	108	278	250	150	144	128	106
宇部		824	759	467	453	357	306	335	313	176	175	159	138	308	287	163	162	145	125
防府		417	384	244	238	173	146	156	146	81	79	75	67	111	107	59	58	52	49
萩		207	197	106	104	101	93	121	115	46	45	75	70	99	94	39	38	60	56
徳山		345	323	173	168	172	155	158	147	77	74	81	73	181	169	91	88	90	81
下松		336	315	192	184	144	131	162	151	87	79	75	72	136	129	75	71	61	58
岩国		530	492	261	249	269	243	271	259	96	93	175	166	280	271	104	102	176	169
柳井		283	249	145	140	138	109	88	78	40	39	48	39	80	72	32	29	48	43

※1 全数 = (一般：パートタイムを除く常用及び臨時+季節) + (パートタイム：常用的及び臨時的パートタイム) である。

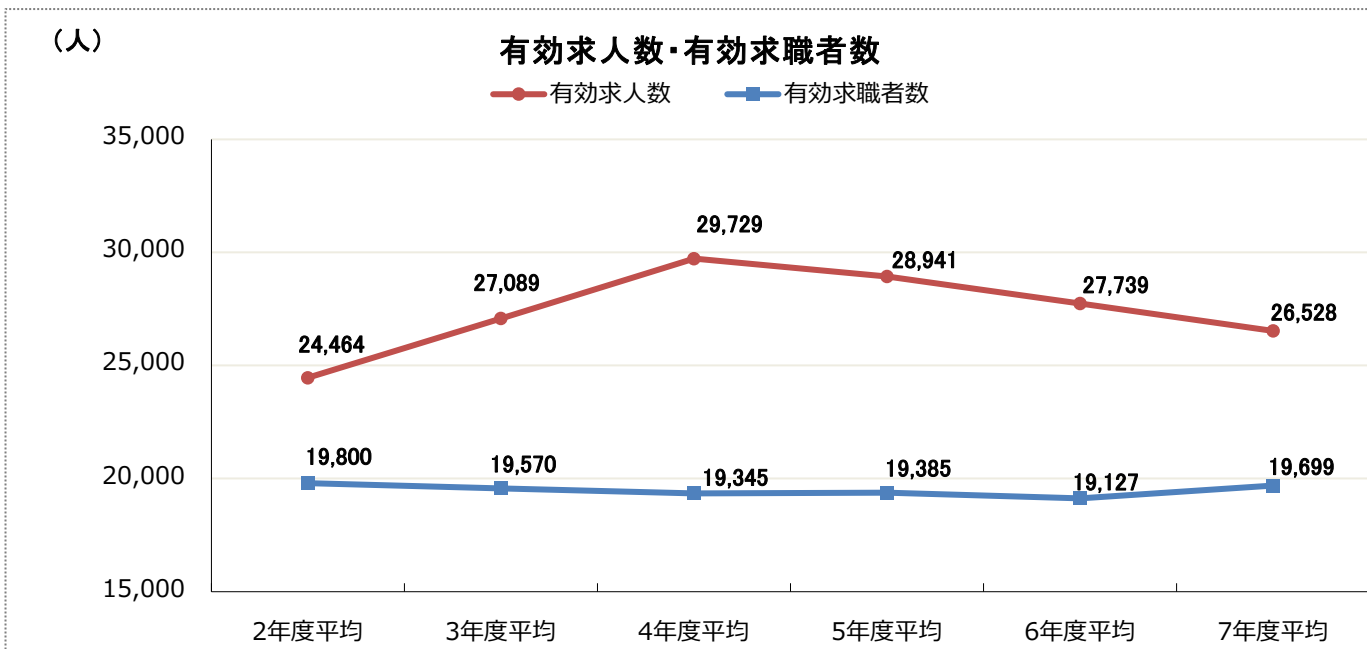
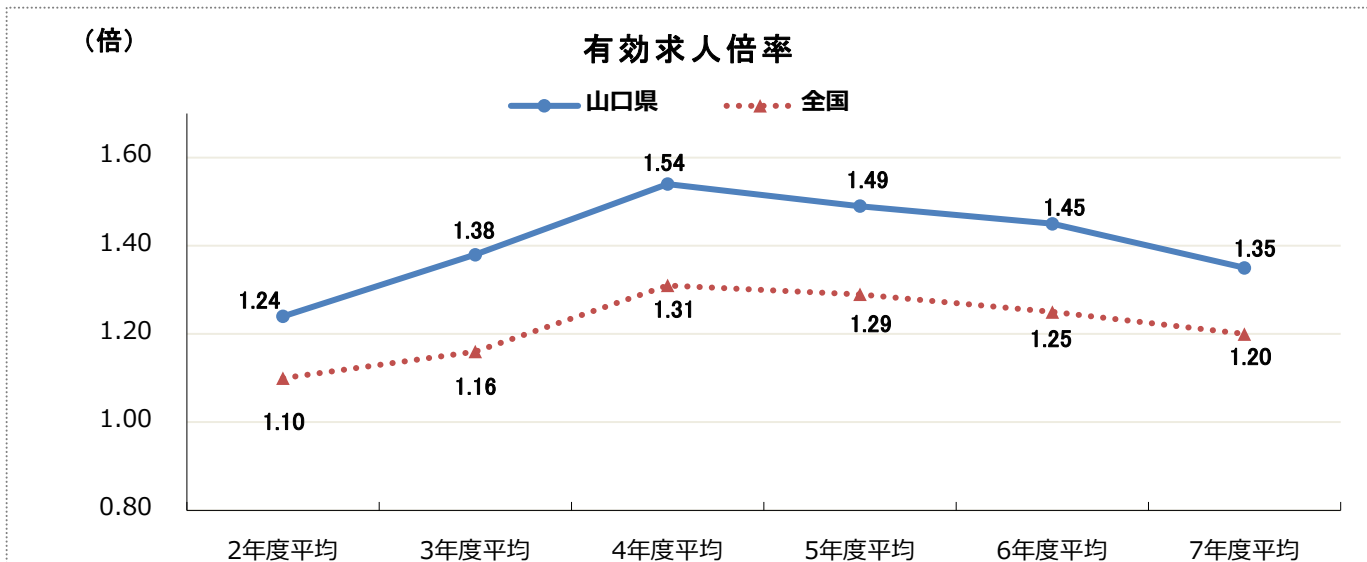
※2 ▲は減少、pはポイントである。

※3 ハローワークインターネットサービスの機能拡充に伴う令和3年9月以降の数値の取扱いについては、1頁の※2を参照。

第7表 一般職業紹介状況（新規学卒者を除きパートタイムを含む）

【 】内は就業地別

項目	令和6年度 (月平均)	令和7年度 (月平均)	対前年度比
新規求人数	9,703人	9,266人	▲4.5%
有効求人数	27,739人 【32,301人】	26,528人 【30,707人】	▲4.4% 【▲4.9%】
新規求職者数	4,246人	4,376人	3.1%
有効求職者数	19,127人	19,699人	3.0%
新規求人倍率	2.29倍	2.12倍	▲0.17P
有効求人倍率	1.45倍 【1.69倍】	1.35倍 【1.56倍】	▲0.10P 【▲0.13P】
正社員 有効求人倍率	1.37倍	1.31倍	▲0.06P



※1 正社員有効求人倍率は正社員の月間有効求人数をパートタイムを除く常用の月間有効求職者数で除して算出しているが、パートタイムを除く常用の月間有効求職者には派遣労働者や契約社員を希望する者も含まれるため、厳密な意味での正社員有効求人倍率より低い値となる。
 ※2 ▲は減少、pはポイントである。
 ※3 ハローワークインターネットサービスの機能拡充に伴う令和3年9月以降の数値の取扱いについては、1頁の※2を参照。

【参考】雇用保険主要指標①

年月	適用事業所関係			被保険者関係				
	適用事業所数	新規適用事業所数	廃止事業所数	被保険者数	資格取得者数	資格喪失者数	うち事業主都合離職	離職票交付枚数
令和5年度平均	24,219	68	93	402,891	5,043	5,128	260	3,694
令和6年度平均	24,027	60	78	400,099	4,717	5,019	280	3,660
令和7年度平均	23,765	59	83	395,724	4,583	4,849	272	3,526
令和7年3月	23,949	52	60	397,163	4,071	4,353	355	3,196
令和7年4月	23,896	80	133	394,295	7,635	10,445	525	7,960
令和7年5月	23,896	88	91	399,094	9,679	4,758	227	3,299
令和7年6月	23,901	76	71	398,706	4,103	4,160	242	2,983
令和7年7月	23,857	53	98	397,828	3,957	4,785	319	3,528
令和7年8月	23,849	46	56	397,039	3,239	4,031	183	3,045
令和7年9月	23,692	60	218	396,246	3,639	4,361	255	3,103
令和7年10月	23,711	75	58	395,624	4,752	5,283	308	3,749
令和7年11月	23,696	37	54	395,401	3,467	3,643	231	2,631
令和7年12月	23,677	39	63	395,058	2,955	3,256	227	2,268
令和8年1月	23,668	55	64	393,449	3,659	5,201	293	3,822
令和8年2月	23,664	43	46	392,942	3,407	3,815	248	2,806
令和8年3月	23,669	53	49	393,001	4,500	4,452	200	3,122
前年同月比	▲ 1.2	1.9	▲ 18.3	▲ 1.0	10.5	2.3	▲ 43.7	▲ 2.3
山口	3,412	5	3	81,884	1,423	1,126	35	685
下関	4,491	13	7	73,419	749	840	36	628
宇部	4,465	8	10	66,971	623	684	27	494
防府	1,882	6	3	30,337	390	395	18	270
萩	1,399	3	5	16,462	121	164	20	135
徳山	2,386	6	5	44,083	458	407	31	310
下松	1,870	5	4	30,781	273	319	11	213
岩国	2,445	2	9	34,999	330	358	15	269
柳井	1,319	5	3	14,065	133	159	7	118

※各月分は業務統計値であり変動があり得る。

【参考】雇用保険主要指標②

年月	項目	基本手当（基本分）			高年齢求職者給付金		特例一時金		
		受給資格 決定件数	初回受給者数	受給者実人員	支給金額 (千円)	受給者数	支給金額 (千円)	受給者数	支給金額 (千円)
令和5年度平均		1,207	991	4,083	509,309	443	96,360	1	324
令和6年度平均		1,162	963	4,114	520,342	466	102,723	2	403
令和7年度平均		1,212	1,105	4,544	585,675	488	111,254	2	358
令和7年3月		1,005	725	3,611	454,334	386	83,380	0	0
令和7年4月		1,684	995	3,595	456,020	762	179,942	2	467
令和7年5月		1,744	1,342	3,960	491,388	963	226,203	9	2,441
令和7年6月		1,153	1,168	4,481	542,605	513	115,425	4	809
令和7年7月		1,184	1,678	5,188	695,922	510	112,564	2	350
令和7年8月		1,071	1,080	5,141	630,929	343	74,768	0	0
令和7年9月		1,165	1,074	5,386	732,267	409	93,522	0	0
令和7年10月		1,304	1,129	5,065	694,615	440	101,850	0	0
令和7年11月		919	963	4,460	549,776	391	87,487	0	0
令和7年12月		787	1,005	4,583	606,336	348	74,238	1	233
令和8年1月		1,210	759	4,257	571,476	389	90,032	0	0
令和8年2月		1,107	825	3,993	473,998	428	99,758	0	0
令和8年3月		1,217	1,239	4,413	582,773	358	79,254	0	0
前年同月比		21.1	70.9	22.2	28.3	▲ 7.3	▲ 4.9	-	-
山口		182	153	567	74,337	58	13,788	0	0
下関		232	246	843	111,843	85	18,298	0	0
宇部		208	226	823	105,947	76	16,786	0	0
防府		110	117	463	59,341	27	6,096	0	0
萩		56	61	220	28,644	19	4,287	0	0
徳山		117	140	406	56,012	35	7,835	0	0
下松		105	113	409	51,347	20	3,912	0	0
岩国		145	127	509	70,901	21	4,620	0	0
柳井		61	54	170	23,928	17	3,633	0	0

※各月分は業務統計値であり変動があり得る。

【参考】雇用保険主要指標③

年月	項目	就業手当		再就職手当		就職促進定着手当		常用就職支度手当	
		受給者実人員	支給金額 (千円)	支給人員	支給金額 (千円)	支給人員	支給金額 (千円)	支給人員	支給金額 (千円)
令和5年度平均		6	358	398	155,531	109	17,727	4	600
令和6年度平均		7	362	370	151,966	106	18,003	3	519
令和7年度平均		1	74	371	160,349	107	15,803	4	729
令和7年3月		3	71	302	132,185	106	18,007	5	758
令和7年4月		3	65	306	132,631	85	13,346	5	640
令和7年5月		2	161	463	194,883	116	21,211	4	662
令和7年6月		4	280	505	229,046	104	17,213	3	411
令和7年7月		1	50	466	190,756	112	19,495	4	703
令和7年8月		1	52	339	148,369	77	13,628	6	987
令和7年9月		1	83	357	145,646	77	12,429	1	188
令和7年10月		0	0	463	198,158	126	20,011	3	427
令和7年11月		0	0	313	129,481	109	14,595	3	622
令和7年12月		1	201	362	157,068	127	15,466	6	1,126
令和8年1月		0	0	253	111,736	120	14,999	5	701
令和8年2月		0	0	291	134,025	120	13,390	7	1,319
令和8年3月		0	0	338	152,389	111	13,850	6	964
前年同月比		▲ 100.0	▲ 100.0	11.9	15.3	4.7	▲ 23.1	20.0	27.2
山口		0	0	39	14,485	23	2,771	0	0
下関		0	0	60	23,854	21	2,448	1	197
宇部		0	0	64	31,979	13	2,111	1	172
防府		0	0	41	20,119	19	2,427	0	0
萩		0	0	23	11,198	4	743	0	0
徳山		0	0	21	8,123	10	1,281	0	0
下松		0	0	33	13,921	7	716	2	290
岩国		0	0	35	18,699	11	1,144	2	305
柳井		0	0	20	8,910	3	209	0	0

※各月分は業務統計値であり変動があり得る。

【参考】雇用保険主要指標④

年月	項目	高年齢雇用継続給付		育児休業給付		介護休業給付	
		受給者数	支給金額 (千円)	受給者数	支給金額 (千円)	受給者数	支給金額 (千円)
令和5年度平均		2,383	117,675	2,011	477,847	24	5,722
令和6年度平均		2,134	106,318	1,968	491,315	26	5,923
令和7年度平均		1,925	95,366	1,974	509,011	27	6,756
令和7年3月		2,136	108,286	2,252	583,041	34	8,960
令和7年4月		1,878	92,346	2,247	535,404	12	1,990
令和7年5月		2,182	107,988	2,362	562,676	22	5,654
令和7年6月		1,889	90,876	1,684	420,723	25	6,285
令和7年7月		2,123	107,599	1,757	453,241	40	9,602
令和7年8月		1,812	87,698	1,664	434,519	27	5,784
令和7年9月		1,953	97,716	1,763	456,851	27	6,892
令和7年10月		1,903	93,602	2,073	551,802	34	10,057
令和7年11月		1,984	99,156	1,780	469,042	26	5,944
令和7年12月		1,724	85,154	2,020	537,365	29	7,117
令和8年1月		1,986	102,055	2,080	545,350	24	6,944
令和8年2月		1,677	81,968	1,977	528,221	24	4,937
令和8年3月		1,983	98,230	2,285	612,933	35	9,866
前年同月比		▲ 7.2	▲ 9.3	1.5	5.1	2.9	10.1
山口		223	12,055	659	189,306	17	4,332
下関		413	18,065	463	113,706	3	899
宇部		590	30,627	335	92,980	6	2,008
防府		96	4,125	147	38,443	1	101
萩		42	1,627	43	9,076	1	852
徳山		299	17,027	263	69,727	2	850
下松		132	5,654	153	47,995	1	449
岩国		126	6,272	161	38,145	4	376
柳井		62	2,780	61	13,555	0	0

※各月分は業務統計値であり変動があり得る。

【参考】雇用保険主要指標⑤

年月	一般教育訓練給付（通学制）		一般教育訓練給付（通信制）		専門実践教育訓練給付（通学制）		専門実践教育訓練給付（通信制）	
	受給者数	支給金額 （千円）	受給者数	支給金額 （千円）	受給者数	支給金額 （千円）	受給者数	支給金額 （千円）
令和5年度平均	39	1,686	20	393	11	2,290	46	3,422
令和6年度平均	39	1,649	19	385	12	2,324	44	3,479
令和7年度平均	37	1,700	20	385	13	2,406	45	3,624
令和7年3月	76	2,198	13	413	18	2,010	37	2,978
令和7年4月	46	1,925	9	270	34	4,261	81	7,102
令和7年5月	34	1,648	17	272	12	2,006	86	4,786
令和7年6月	29	1,366	15	250	7	1,518	20	915
令和7年7月	41	2,153	21	449	1	332	16	2,067
令和7年8月	31	1,711	28	354	0	0	18	1,908
令和7年9月	37	1,410	27	537	4	542	27	1,886
令和7年10月	45	2,543	33	696	58	15,345	139	12,416
令和7年11月	31	2,053	30	564	18	2,091	43	3,674
令和7年12月	38	1,685	15	281	1	250	21	2,097
令和8年1月	24	974	14	206	1	347	26	1,836
令和8年2月	25	930	14	295	3	238	16	799
令和8年3月	68	2,006	14	451	19	1,948	45	4,004
前年同月比	▲ 10.5	▲ 8.7	7.7	9.4	5.6	▲ 3.1	21.6	34.4
山口	9	327	1	14	5	636	4	338
下関	12	332	2	13	3	445	17	1,611
宇部	11	258	2	126	4	312	8	562
防府	11	430	1	29	3	264	5	283
萩	1	56	0	0	2	54	3	485
徳山	4	119	2	110	0	0	3	290
下松	5	115	4	134	1	74	1	97
岩国	10	254	2	26	1	163	2	146
柳井	5	115	0	0	0	0	2	193

※各月分は業務統計値であり変動があり得る。