

乳幼児の育ちと学びの重点取組

1 乳幼児の非認知能力や自己肯定感の向上

- 非認知能力や自己肯定感を育てることを視点に、以下の取組を推進します。
- 保育者及び小学校教諭向けの専門的スキル向上研修の実施
 - 保幼小のなめらかな接続
 - 保育者（保護者）向けのセミナーの実施
 - ひとつくり財団との乳幼児向け教育・保育プログラムの共同実施 等

2 特別支援教育の充実

- 特別な配慮を必要とする子どもへの支援を組織的かつ計画的に行うための専門研修等を実施します。
- 特別な配慮を必要とする子どもへの支援に関する専門研修の実施
 - アドバイザー等の訪問による保育者の専門性向上 等

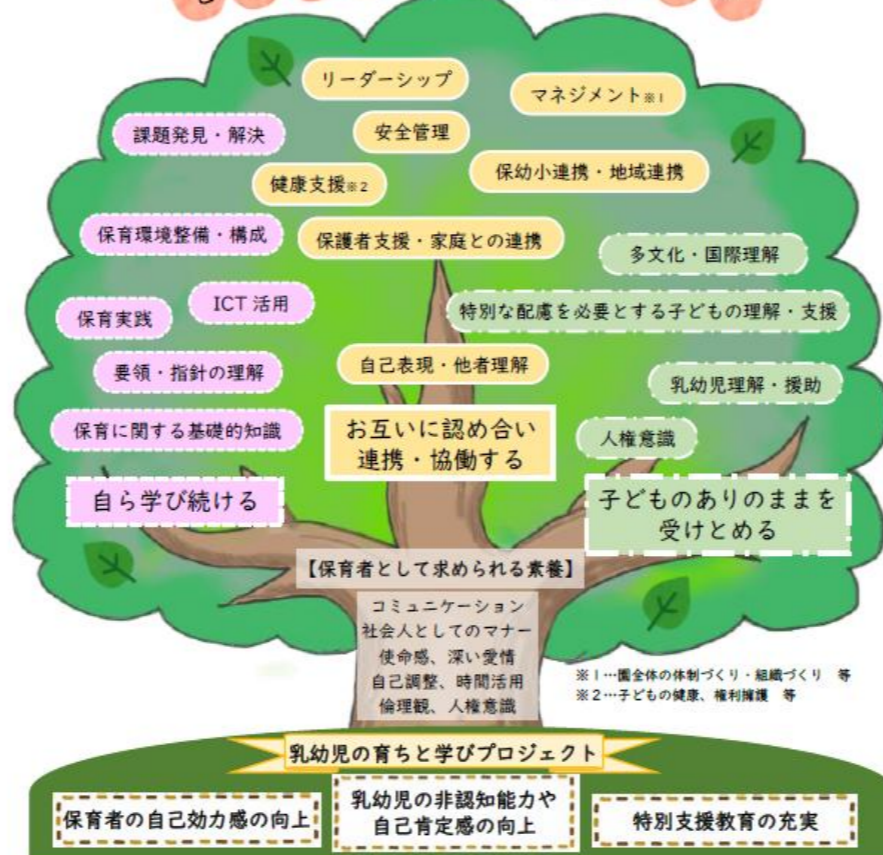
3 保育者の自己効力感の向上

- 保育者の早期離職を防止し、乳幼児期の教育及び保育の専門性が園内で継承されるように、若手保育者が自己効力感をもちながら日々の実践を行うことが可能となる環境を整備します。
- 保育者のモチベーションを高めるための職責やライフステージに応じたキャリアアップ研修の実施及び園内研修への支援
 - 大学等研究機関との連携による分野別の専門研修の実施
 - 合同研修会の開催等による保育者同士の交流の促進 等



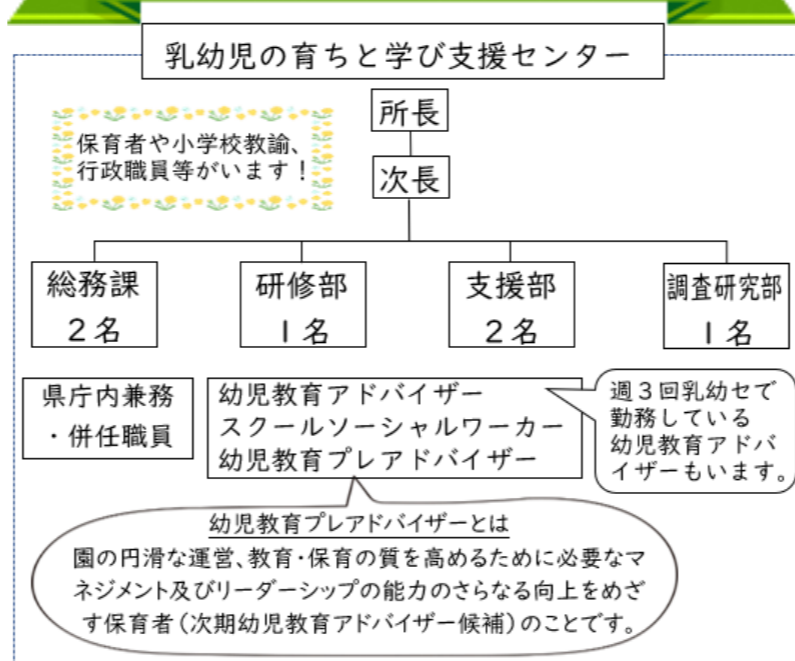
「乳幼セ」がめざす保育者像

ともに育ち ともに学ぶ



プロジェクトの推進のために、県内全ての保育者に「身に付けてほしい資質・能力」を踏まえて、様々な研修等を企画・運営しています。

「乳幼セ」組織の概要



「乳幼セ」の主な業務

研修機能

- ～保育者に対する研修等～
- 保育者への研修をセンターにおいて一元的に実施します。
 - 現場のニーズや県における課題等に対応した新たな研修メニューの企画・立案や、研修内容の一層の充実を図ります。
 - 乳幼児期に生まれた資質・能力を踏まえて小学校教育が円滑に行われるように、保幼小接続に係る小学校との合同研修会の開催など、連携による取組を推進します。

支援機能

- ～幼児教育・保育施設に対する助言等～
- 幼児教育アドバイザー、スクールソーシャルワーカー、専門分野に係る幼児教育アドバイザー（以下アドバイザー等）を配置し、要請のあった幼児教育・保育施設への訪問による助言を行うとともに保育者や市町等からの相談に対応します。
 - 幼児教育・保育施設や市町主催の研修会等へアドバイザー等を派遣します。
 - 外部有識者の知見を活用した支援体制を整備するとともに、大学や関係団体等と連携します。

情報機能

- ～乳幼児期の教育及び保育に関する情報提供や普及啓発～
- 関係者に対し、乳幼児期の教育及び保育に関する情報提供・情報発信を行うとともに、参考になる事例の共有を図ります。
 - 県民に向けた乳幼児期の教育及び保育に関する普及啓発を行います。

調査研究機能

- ～乳幼児期の教育及び保育に関する調査研究～
- 大学、関係機関等と連携しながら、幼児教育・保育施設と小学校との接続期における教育及び保育の充実、接続カリキュラムの改善等に関する調査研究を実施し、幼児教育・保育施設への助言等を行います。

「乳幼セ」のミッション

「乳幼児の育ちと学びプロジェクト」推進です！
本県における乳幼児期の教育及び保育の質向上の加速化を図るため、

- ①乳幼児の非認知能力や自己肯定感の向上
 - ②特別支援教育の充実
 - ③保育者の自己効力感の向上
- を進めています。(下記概要図参照)

「山口県新たな時代の人づくり推進方針」

新たな時代を担う人材像
ふるさとやまぐちに誇りと愛着を有し、高い「志」と「行動力」をもって、地域や社会の課題を自ら発見、他者と協働しながら解決し、新たな価値を創造できる人材

乳幼児期の教育及び保育の質の向上

山口県乳幼児の育ちと学び支援センター



意見反映

【委員】**乳幼児の育ちと学び推進協議会**
山口県立大学学長、山口大学教育学部教授、保育協会会長、国公立幼稚園・こども園連盟会長、私立幼稚園協会理事長、県学事文書課長、県政策企画課長、県こども政策課長、県立特別支援学校校長、市町保育主管課長、市町幼児教育主管課長、公立小学校長

「保育所保育指針」「幼稚園教育要領」「幼保連携型認定こども園教育・保育要領」
幼児期の終わりまでに育ってほしい姿
1 健康な心と体 2 自立心 3 協同性 4 道徳性・規範意識の芽生え 5 社会生活との関わり
6 思考力の芽生え 7 自然との関わり・生命尊重 8 数量や図形、標識や文字などへの関心・感覚
9 言葉による伝え合い 10 豊かな感性と表現

もっと知りたい方は！



Web ページ



Facebook



Instagram

随時情報を更新中です。ぜひご確認ください！

どうぞご活用ください！

*キャリアアップのために研修を受けたい！どんな研修があるのか知りたい方は…
「研修一覧」を！



*どうやって園内研修を進めようかな？園内研修をより充実させたい方は…
「ともに育ちともに学ぶ 園内研修の手引き」を！



*「保幼小連携」の「きほんのき」を知りたい方は…
「はじめのいっぽ」を！(R5.3月作成)



*今よりももっと園・学校の「保幼小連携」を充実させたい方は…
「はじめのいっぽもういっぽ」を！(R6.12月作成)



よろしくお願いします！



乳幼児の育ちと学び 支援センター 略して「乳幼セ」です

「乳幼セ」とは？

幼児期の教育及び保育は、生涯にわたる人格形成の基礎を培う重要なものです。

その更なる質の向上を図るため、国公立・私立や施設類型の区別なく、乳幼児期の教育及び保育に関する保育者（保育士・幼稚園教諭・保育教諭）への研修や調査研究、幼児教育・保育施設（保育所・幼稚園・認定こども園等）に対する助言、情報提供等の施策を総合的に実施する拠点として令和3年に設置されたのが「乳幼セ」です。



山口県

乳幼児の育ちと学び支援センター

☎083-933-4450

〒753-8501 山口市滝町1番1号【山口県庁15階】

✉a50908@pref.yamaguchi.lg.jp