

歴代最高BMSNo.10.9を記録！！

ゆ り ひ め  
百合姫

県内で肥育されていた現場後代検定牛が全頭出荷され、  
**平均BMSNo. 10.9 (去勢：11.2、雌：10.4) , 5率94%**  
と肉質において**県歴代トップの成績**を記録しました。山口県を代表する種雄牛として、今後の活躍が益々期待されます。



福之姫 黒原5689 (82.7)	芳之国 黒14203	第1花国 黒12510
	ふくひめ3 黒原1345236	勝忠平 黒原3800
ゆり 黒2457589 (82.0)	美津百合 黒原4990	百合茂 黒原4086
	ひさこ 黒2424107	安福久 黒原4416

- ◆ 遺伝病 10項目フリー
- ◆ 生年月日 令和元年6月10日
- ◆ 生産地 岩国市
- ◆ 生産者 (有)岩国ファーム
- ◆ 審査得点: (25月齢時) 82.7点  
美点: 体伸、後躯、毛質  
欠点: 前背幅、肋張り、頭頸

現場後代検定成績 (速報値)

	月齢	枝肉重量	ロース芯面積	バラ厚さ	皮下脂肪厚	歩留基準値	BMS No.	5率	<参考> MUFA※
去勢(11頭)	28.1	517.1	65.5	9.0	2.5	75.2	11.2	100.0	58.4
雌(7頭)	29.9	475.6	74.3	8.8	3.0	76.3	10.4	85.7	63.4
全体(18頭)	28.8	501.0	68.9	9.0	2.7	75.7	10.9	94.0	59.2

※MUFAは去勢11頭、雌2頭の平均値

(詳細は裏面へ)

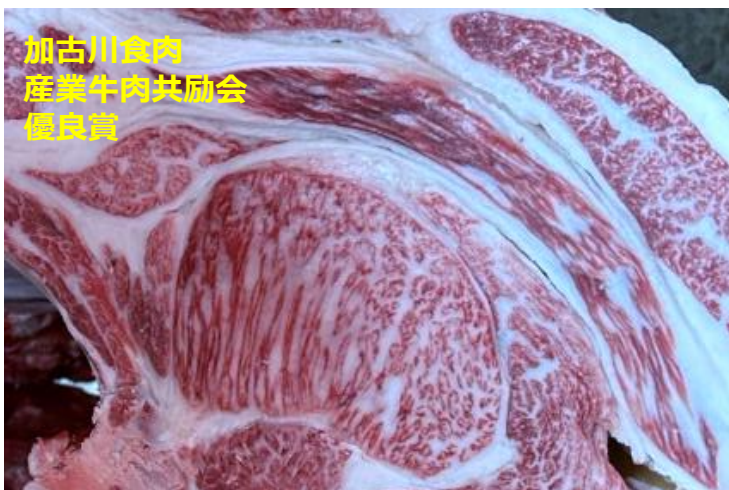


# 現場後代検定成績詳細（速報値）

性別	母牛				枝肉成績							<参考>	
	血統		R7.1評価 推定育種価 枝口バ皮歩B	産次	出荷 月齢 (力月)	枝肉 重量 (kg)	ロース 芯面積 (cm <sup>2</sup> )	バラ厚 (cm)	皮下 脂肪厚 (cm)	歩留 基準値	BMS (No.)	MUFA (%)	
	二代祖	三代祖											
	耕富士	秀正実	-----	1	27.9	625.4	87	10.8	3.0	77.4	12	58.3	
	安茂勝	福之国	CCAACC	6	27.0	573.8	58	9.3	3.3	73.0	11	57.0	
	茂洋	平茂勝	HCCCCC	8	28.2	542.8	66	9.1	3.0	74.6	10	60.4	
	美津百合	日向国	CCCCCC	8	28.4	515.4	64	9.3	3.1	74.6	12	52.4	
去勢	福桜(宮崎)	安平	BCCCCC	11	27.4	514.4	54	9.1	2.1	74.2	10	54.0	
	百合茂	美津照	CCBCCC	10	28.9	514.2	68	8.9	2.0	75.9	12	57.0	
	耕富士	美穂国	CCACCC	4	28.1	492.2	58	8.1	2.0	74.4	12	53.9	
	安茂勝	安福165の9	CCCHCC	10	27.0	489.6	57	9.2	1.6	75.4	11	60.5	
	安福勝	平茂勝	CCCCCC	11	27.9	488.6	60	7.8	1.5	74.9	9	60.1	
	隆之国	安福久	-----	1	29.2	470.0	68	8.3	3.2	75.0	12	63.9	
	北平安	平茂勝	CCBCCC	12	29.2	462.0	81	9.4	2.4	78.3	12	64.9	
	去勢平均(11頭)				7.5	28.1	517.1	65.5	9.0	2.5	75.2	11.2	58.4
		生美治	東平福	BBBCBB	4	31.4	499.6	80	8	3.1	76.1	11	-
		美国桜	喜亀忠	-----	2	30.0	497.0	98	10	2.1	80.8	12	-
雌	百合茂	安茂勝	ACACCB	7	28.6	494.2	60	9.1	2.7	74.6	11	60.8	
	隆之国	安福久	-----	3	29.8	463.8	82	9.6	3.6	77.5	11	-	
	幸紀雄	第1花国	-----	2	29.7	461.8	52	7.8	3.7	72.3	7	66.0	
	美津照重	花美千	CCCBCC	4	29.1	459.6	63	8.1	3.4	74.2	10	-	
	百合茂	安福久	CBCABB	4	30.9	453.2	85	9.3	2.6	78.6	11	-	
	雌平均（7頭）				3.7	29.9	475.6	74.3	8.8	3.0	76.3	10.4	63.4
	全体平均(18頭)				6.0	28.8	501.0	68.9	9.0	2.7	75.7	10.9	59.2

## 共励会でも優秀な成績を収めています！

加古川食肉  
産業牛肉共励会  
優良賞



- ◆血 統：百合姫-美国桜-喜亀忠
- ◆性 別：雌
- ◆肥育者：(有)岩国ファーム
- ◆枝肉成績  
 (出荷月齢) 30力月  
 (枝肉重量) 497 kg  
 (ロース芯) 98 cm<sup>2</sup>  
 (バラ厚さ) 10cm  
 (皮下脂肪) 2.1 cm  
 (推定歩留) 80.8  
 ( BMS No.) 12