

IV 新たな時代に対応した人づくりの推進

拡 新たな学びの場創出事業

[政策企画課]

25,990千円

学校や地域、企業、団体など多様な主体と連携・協働し、最先端の知見や地域・民間の活力を活用しながら、「新たな時代の人づくり推進方針」に沿った新たな学びの場を創出する取組を推進します。

【事業概要】

○ 東京大学先端科学技術研究センター連携事業

東京大学先端科学技術研究センターの最先端の知見やノウハウを活用した学びの場を提供

- ・身近なことから主体的に学ぶ力を育成する「LEARN in やまぐち」の開催

○ 子どもの創造力等育成事業

企業や団体、学校など多様な主体と連携・協働して、子ども向けのクリエイティブな学びの場を提供

- ・「ワークショップコレクション in やまぐち」の開催
- ・モノづくり体験活動の情報発信



○ 多様な主体による人づくり協働推進事業

民間企業や団体等が実施する新たな学びの場を創出する取組を支援

- ・新たな学びの場の創出に対する活動補助（補助率10/10、上限50万円）



○ 遊びで培う創造力育成事業

地域資源を活用した新たな遊びを考えるプロセスを通じて、子どもたちの自由な発想や好奇心を高める学びの場を創出

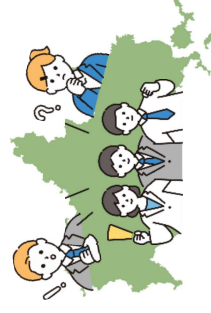
- ・新しい遊びを作るワークショップの開催
- ・子どもたちが考えた新たな遊びの情報発信



新 つながり創出！やまぐち探究人材育成事業

ふるさと山口の魅力や課題に向き合い、実現したい山口の未来について考える学びの場を提供

- ・ワークショップ/フィールドワークの実施
- ・講演会/交流会の開催



IV 新たな時代に対応した人づくりの推進

◇ やまぐち若者育成・県内定着促進事業

[政策企画課] 2,456千円

本県の将来を担い、未来を切り拓いていく若者を育成するため、経済的な理由で大学等への進学が困難な学生が自らの「志」に基づいて学びを追求できるように支援を充実するとともに、県内で活躍する人材の確保を促進します。

【事業概要】

○ 奨学金返還補助制度の概要

[要件] 独立行政法人日本学生支援機構の給付型奨学金及び公益財団法人山口県ひとづくり財団の奨学金を併用し、大学等卒業後、半年以内に県内に居住・就業した者（公務員を除く）

[募集対象者] 令和5年度以降、大学、短期大学、専修学校専門課程等へ進学した者

[補助条件] 大学等卒業後、一定期間、県内に居住・就業した場合に、奨学金の返還額の一部を補助（最大5年間）

[補助額] 最大20万円/年
山口県ひとづくり財団の奨学金の貸与期間により決定
1年間：5万円/年、2年間：10万円/年、
3年間：15万円/年、4年以上：20万円/年

○ 奨学金返還補助制度の周知

- ・県内高校生等へのチラシ等の作成・配布
- ・無料情報誌及びSNSを活用した情報発信 等



◇ 新たな時代の人づくりウエルビーイング向上事業

[政策企画課] 3,040千円

ウエルビーイングの観点に着目した「人づくり」を県内の様々な学びの現場に広げることにより、本県の将来を担う子どもや若者たちの主体性や自己肯定感、他者と協働する力などの育成・向上を図ります。

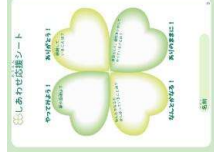
【事業概要】

○ 各学校・地域におけるウエルビーイングの波及の促進

ウエルビーイングを学校現場や地域の学びの場に波及させるための教育・保育関係者向けのファシリテーターワークショップの開催

○ ウエルビーイングの観点に着目した「人づくり」の理解促進

- ・県内の学校や企業等で行われているウエルビーイングの観点に着目した人づくりの取組の取材
- ・ウエルビーイング関連情報の発信を目的としたホームページの運営・充実



やまぐち
Well-being



<https://hito21.jp/well-being/>

IV 新たな時代に対応した人づくりの推進

◇ セミナーパーク指定管理事業 （「新たな時代の人づくり推進方針関連事業抜粋」）

「新たな時代の人づくり推進方針」に沿って、幼児期から子ども・若者の発達の段階に応じて必要となる力を養うための学びを提供します。
（公益財団法人山口県ひとづくり財団実施）

【事業概要】

- **やまぐちキッズスクール**
生命や自然を大切にすると心や好奇心、探究心、創造力を高めるための体験プログラムの実施
[対象者]幼児から小学3年生まで
- **ワークショップコレクション in やまぐち**
創造力や表現力を刺激するモノづくり体験を中心としたワークショップを一堂に集めたイベントの開催
[対象者]幼児・児童
- **やまぐち維新アカデミー**
地域で活躍する大人との対話を通じて子どもたちが目指す専門分野について学び、自らのキャリアを構築できる場の提供
[対象者]小学3年生から中学3年生まで



新

やまぐち「志」セミナー

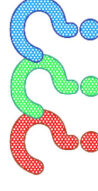
仲間との活動や交流、先人学習、課題解決等の様々な活動を通じて「志」を育むプログラムの実施
[対象者]小学4年生から中学2年生まで



新

ハテナ・クエスト

遊びやクイズを通じて「問い」が持つ面白さを体感し、問い続ける力や探究心を高めるワークショップの開催
[対象者]中学生



○ やまぐち若者 MY PROJECT/やまぐち探究サミット

社会人・大学生等との協働による地域の課題等の解決に向けた実践型探究プログラムの実施及び探究活動発表会の開催
[対象者]高校生

