

消 防 の 概 況

1 消防体制

(1) 消防機関

令和7年4月1日現在、常備消防機関の現況は、消防本部が12本部（単独8、一部事務組合4）、消防署が26署、出張所等が34所、消防吏員が2,033人となっている。

本県では、県内19市町の全てにおいて、消防常備化が達成されている。

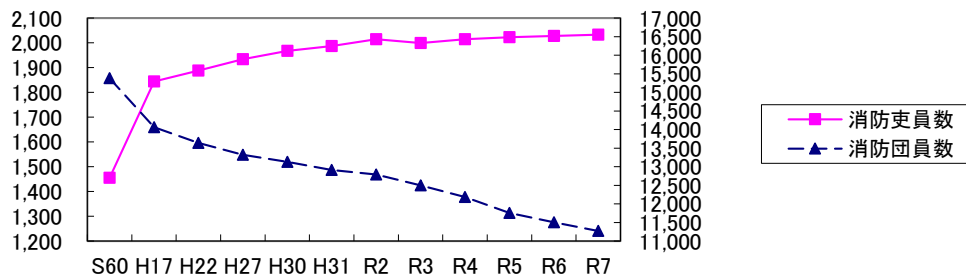
また、消防団は、団数19団、分団が369分団、団員が11,270人となっている。そのうち、女性消防団員数は19市町、596人となっており、主に防火思想等の普及啓発活動を行っている。

（第1-1表、第1-4表）

○消防機関と人員の推移

		各年4月1日現在											
		S60	H17	H22	H27	H30	H31	R2	R3	R4	R5	R6	R7
消防本部	消防本部数	16	13	13	12	12	12	12	12	12	12	12	12
	消防署数	21	30	29	29	28	28	28	26	26	26	26	26
	出張所等数	32	32	35	35	34	34	32	34	34	34	34	34
	消防吏員数	1,455	1,844	1,888	1,934	1,968	1,987	2,015	1,999	2,015	2,023	2,028	2,033
消防団	消防団数	56	34	20	19	19	19	19	19	19	19	19	19
	分団数	529	471	377	372	376	376	376	375	370	370	370	369
	消防団員数	15,379	14,061	13,639	13,322	13,130	12,912	12,793	12,499	12,182	11,754	11,506	11,270
	うち女性	4	340	385	470	623	665	680	616	603	574	575	596

○消防吏員、団員数の推移



(2) 消防相互応援協定

消防は、市町村がその区域内に関する責任を負っているが、境界付近での災害や大規模・特殊災害に際し、個々の消防力のみで対応できない場合がある。

そのため、市町村は消防の相互応援に関して協定を締結する等、適切に対応できるようにしている。

令和7年4月1日現在、県内では消防相互応援協定として、県内統一協定が2件、その他の県内消防機関相互の協定が5件、県外消防機関との協定が17件締結されている。（第1-2表）

(3) 消防吏員、消防団員の年齢構成等

令和7年4月1日現在、消防吏員の平均年齢は39.0歳、消防団員の平均年齢は49.8歳である。

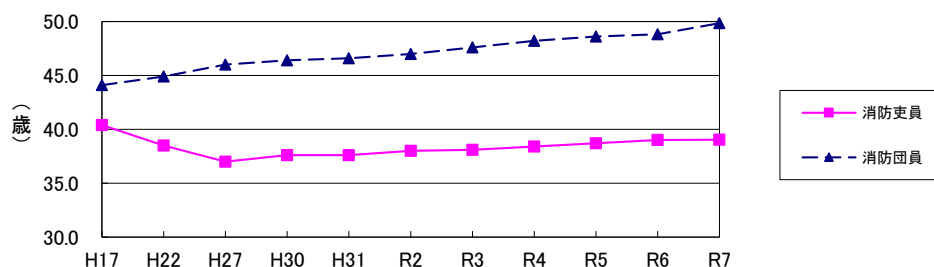
消防吏員、消防団員いずれも平均年齢が上昇する傾向にある。

（第1-3表、第1-4表）

○消防吏員、団員の平均年齢の推移

		各年4月1日現在											
		S60	H17	H22	H27	H30	H31	R2	R3	R4	R5	R6	R7
消防吏員の平均年齢		35.6	40.4	38.5	37.0	37.6	37.6	38.0	38.1	38.4	38.7	39.0	39.0
消防団員の平均年齢		41.6	44.1	44.9	46.0	46.4	46.6	47.0	47.6	48.2	48.6	48.8	49.8

○消防吏員、団員の平均年齢の推移



2 消防施設

(1) 消防機械

消防機械は、消防活動を行う上で極めて重要なものであり、常備消防にあつては、はしご付消防自動車、化学消防車、救助工作車等の特殊車両による消防力の強化が図られている。

また消防団にあつては、小型動力ポンプ付積載車等の増強等、機動力の強化が図られている。(第1-10表、第1-11表)

○消防ポンプ自動車等(現有)の推移

各年4月1日現在

		S60	H12	H17	H22	H27	H31	R2	R3	R4	R5	R6
消防本部	消防ポンプ自動車(B-1以上)	62	65	68	69	68	66	61	61	60	62	64
	水槽付消防ポンプ自動車	35	44	46	46	51	57	55	55	55	52	49
	はしご付消防自動車	11	18	18	18	16	15	15	15	15	15	13
	化学消防車	20	23	24	25	23	21	21	21	21	20	20
	救急自動車	72	78	85	87	89	92	93	93	94	94	94
	救助工作車	8	18	19	20	20	20	21	20	20	20	20
消防団	消防ポンプ自動車(B-1以上)	200	223	224	215	205	198	194	194	193	190	190
	小型動力ポンプ付積載車	363	553	591	603	592	588	584	584	582	536	502
	小型動力ポンプ	760	424	362	333	360	273	270	270	260	213	212

(2) 消防水利

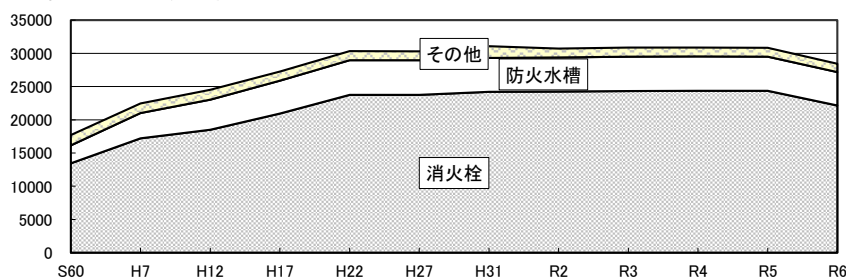
消防水利には、消火栓、防火水槽、プール等の人工水利と、河川、海、池等の自然水利がある。消防水利は、消防機械とともに火災鎮圧のため必要不可欠である。(第1-13表)

○消防水利保有数の推移

各年4月1日現在

	S60	H7	H12	H17	H22	H27	H31	R2	R3	R4	R5	R6
消火栓	13,449	17,220	18,497	20,932	23,758	23,760	24,199	24,235	24,334	24,378	24,349	22,162
防火水槽	2,701	3,812	4,540	4,970	5,219	5,207	5,127	5,140	5,160	5,162	5,165	5,009
その他	1,571	1,429	1,471	1,367	1,363	1,319	1,750	1,361	1,372	1,324	1,331	1,270
計	17,721	22,461	24,508	27,269	30,340	30,286	31,076	30,736	30,866	30,864	30,845	28,441

○消防水利保有数の推移



3 消防機関の活動状況

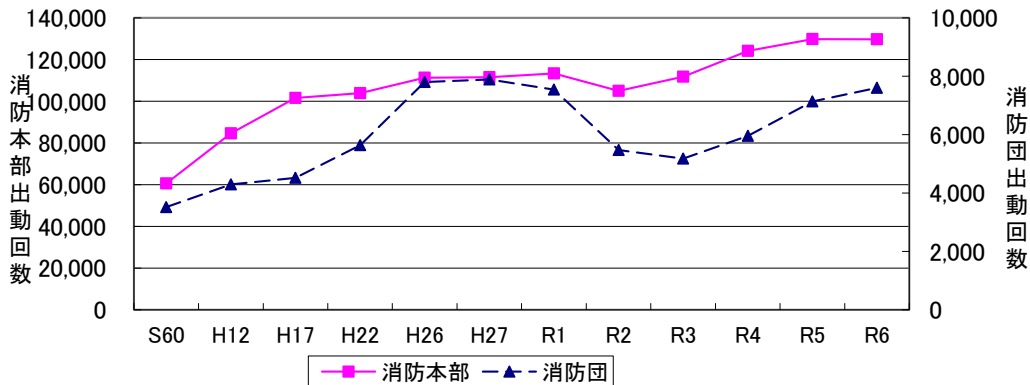
令和6年中の消防吏員の出動回数は129,967回にのぼり、前年度と比べると、190回（1.46%）増加している。

また、同年度の消防団員の出動回数は7,602回となっており、前年度と比べると、471回（6.6%）増加している。（第1-16表、第1-17表）

○消防機関の出動回数の推移

	S60	H12	H17	H22	H26	H27	R1	R2	R3	R4	R5	R6	
消防本部	火災	805	768	709	656	483	418	509	505	468	594	565	454
	風水害等	522	24	181	329	78	141	73	97	79	65	129	46
	演習訓練	3,492	4,607	3,539	3,399	5,155	5,290	7,391	10,256	8,567	12,129	13,852	13,895
	救急	31,221	49,991	63,501	63,453	66,398	67,292	68,909	62,929	65,794	74,614	78,074	78,793
	救助	249	774	1,020	992	909	762	679	739	698	688	740	724
	捜索	11	25	20	48	18	11	13	37	31	53	84	36
	予防査察	12,134	13,566	15,846	10,249	12,546	11,250	11,954	8,328	11,802	11,337	11,447	10,692
	その他	12,138	14,868	16,718	24,783	25,664	26,358	23,766	22,078	24,319	24,599	24,886	25,030
	計	60,572	84,623	101,534	103,909	111,251	111,522	113,294	104,969	111,758	124,079	129,777	129,670
消防団	火災	517	451	401	413	285	225	290	324	314	339	273	275
	風水害等	231	16	88	135	45	30	102	98	121	99	139	140
	演習訓練	1,347	1,684	1,686	3,234	4,352	4,578	3,614	1,598	1,272	2,315	2,566	2,831
	救急	185	338			3	4	5	6	14	10	11	12
	救助	7	5	2	1			5	2	2	1		1
	捜索	10	44	37	20	15	21	22	36	36	21	18	12
	予防査察	45								1		18	53
	その他	1,175	1,759	2,304	1,829	3,100	3,031	3,502	3,502	3,415	3,175	4,106	4,278
	計	3,517	4,297	4,518	5,632	7,800	7,889	7,540	5,473	5,175	5,960	7,131	7,602

○消防機関の出動回数の推移



山口県の消防



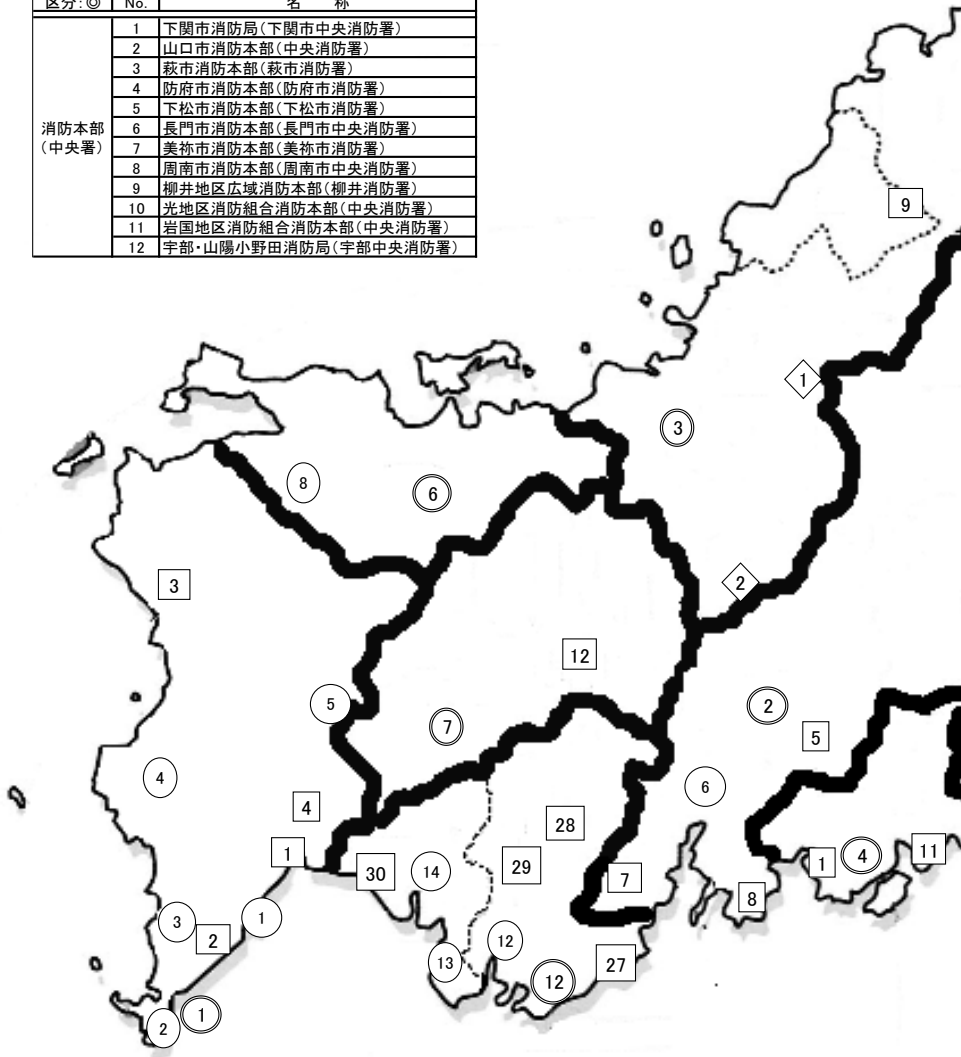
本部管轄区域

令和7年4月1日現在



山 口 県 の 消 防 署

区分:◎	No.	名 称
消防本部 (中央署)	1	下関市消防局(下関市中央消防署)
	2	山口市消防本部(中央消防署)
	3	萩市消防本部(萩市消防署)
	4	防府市消防本部(防府市消防署)
	5	下松市消防本部(下松市消防署)
	6	長門市消防本部(長門市中央消防署)
	7	美祢市消防本部(美祢市消防署)
	8	周南市消防本部(周南市中央消防署)
	9	柳井地区広域消防本部(柳井消防署)
	10	光地区消防組合消防本部(中央消防署)
	11	岩国地区消防組合消防本部(中央消防署)
	12	宇部・山陽小野田消防局(宇部中央消防署)



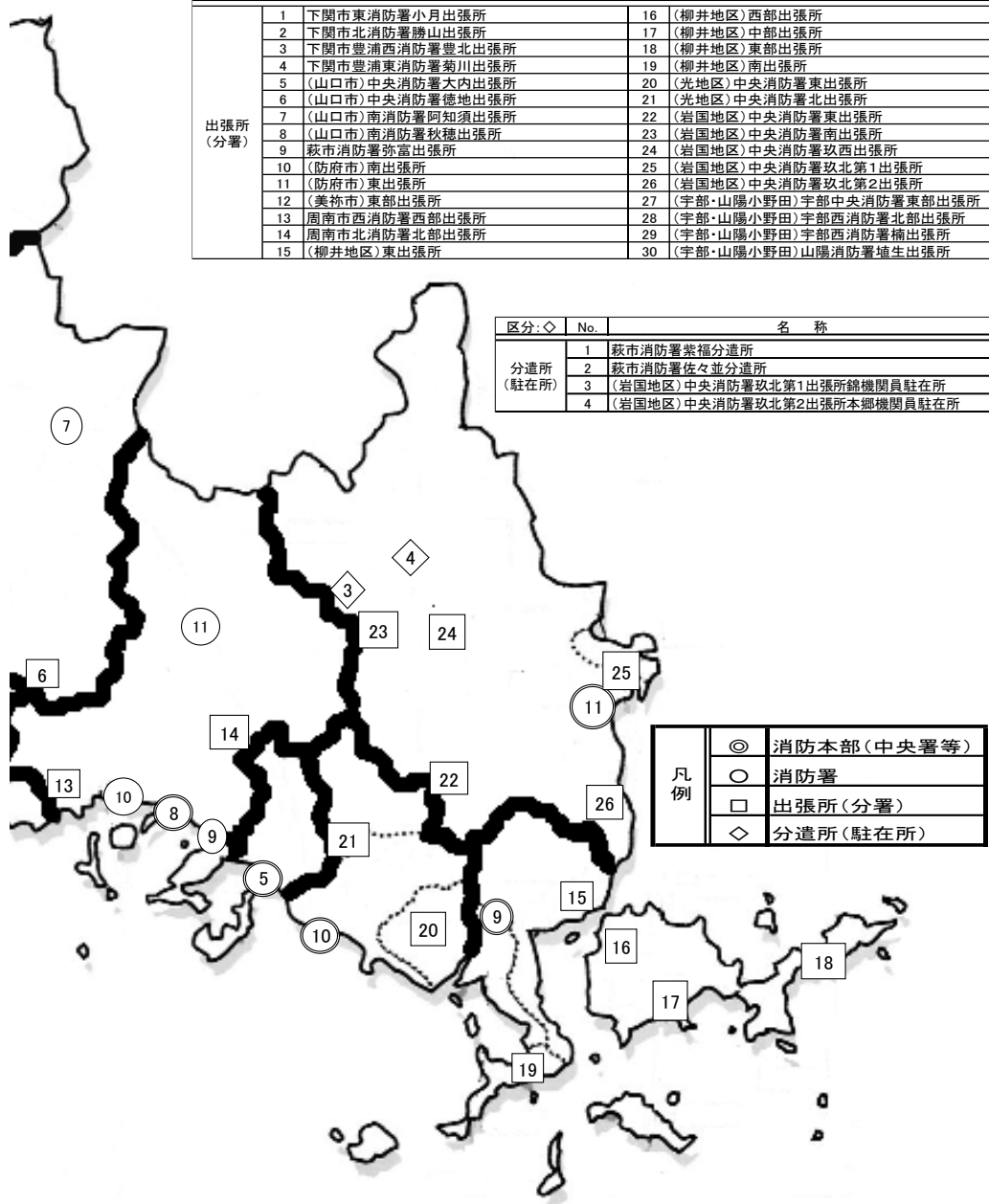
区分:○	No.	名 称	No.	名 称
消防署	1	下関市東消防署	8	長門市西消防署
	2	下関市西消防署	9	周南市東消防署
	3	下関市北消防署	10	周南市西消防署
	4	下関市豊浦西消防署	11	周南市北消防署
	5	下関市豊浦東消防署	12	(宇部・山陽小野田)宇部西消防署
	6	(山口市)南消防署	13	(宇部・山陽小野田)小野田消防署
	7	(山口市)阿東消防署	14	(宇部・山陽小野田)山陽消防署

所 配 置 図

令和6年4月1日現在

区分: □	No.	名 称	No.	名 称
出張所 (分署)	1	下関市東消防署小月出張所	16	(柳井地区)西部出張所
	2	下関市北消防署勝山出張所	17	(柳井地区)中部出張所
	3	下関市豊浦西消防署豊北出張所	18	(柳井地区)東部出張所
	4	下関市豊浦東消防署菊川出張所	19	(柳井地区)南出張所
	5	(山口市)中央消防署大内出張所	20	(光地区)中央消防署東出張所
	6	(山口市)中央消防署徳地出張所	21	(光地区)中央消防署北出張所
	7	(山口市)南消防署阿知須出張所	22	(岩国地区)中央消防署東出張所
	8	(山口市)南消防署秋穂出張所	23	(岩国地区)中央消防署南出張所
	9	萩市消防署弥富出張所	24	(岩国地区)中央消防署玖西出張所
	10	(防府市)南出張所	25	(岩国地区)中央消防署玖北第1出張所
	11	(防府市)東出張所	26	(岩国地区)中央消防署玖北第2出張所
	12	(美祿市)東部出張所	27	(宇部・山陽小野田)宇部中央消防署東部出張所
	13	周南市西消防署西部出張所	28	(宇部・山陽小野田)宇部西消防署北部出張所
	14	周南市北消防署北部出張所	29	(宇部・山陽小野田)宇部西消防署楠出張所
	15	(柳井地区)東出張所	30	(宇部・山陽小野田)山陽消防署埴生出張所

区分: ◇	No.	名 称
分遣所 (駐在所)	1	萩市消防署紫福分遣所
	2	萩市消防署佐々並分遣所
	3	(岩国地区)中央消防署玖北第1出張所錦機関員駐在所
	4	(岩国地区)中央消防署玖北第2出張所本郷機関員駐在所



凡例	◎	消防本部(中央署等)
	○	消防署
	□	出張所(分署)
	◇	分遣所(駐在所)

第1-1表 市町の消防体制

令和7年4月1日現在

	面積 (R6.7.1)	人口	世帯数	消防本部			消防団			地域指定区分						備考
				消防署	出張所等	消防吏員	消防団数	分団数	消防団員	過疎	離島	石コ	山村	林野	台風	
県計	6,113.01	1,266,895	592,844	26	34	2,033	19	369	11,270	9	10	4	4	4	19	
下関市	716.28	238,587	113,291	6	4	324	1	31	1,579	○	○	○	○	○	○	
山口市	1,023.22	187,892	88,543	3	4	247	1	33	999						○	
萩市	698.31	40,010	19,427	1	3	97	1	58	954	○	○		○		○	
阿武町	115.95	2,767	1,268				1	5	116	○					○	萩市へ事務委託
防府市	189.37	110,785	49,468	1	2	143	1	13	355		○			○	○	
下松市	89.34	54,892	25,268	1		68	1	9	320						○	
長門市	357.31	29,300	13,595	2		68	1	12	898	○			○		○	
美祿市	472.64	20,472	8,920	1	1	60	1	13	761	○					○	
周南市	656.29	130,170	62,742	4	2	207	1	18	854						○	
柳井地区広域消防組合	(347.36)	(54,162)	(25,464)	1	5	145										
柳井市	140.03	28,575	13,476				1	9	405	○	○				○	
平生町	34.54	10,882	4,662				1	5	148		○				○	
周防大島町	138.10	12,819	6,259				1	62	829	○	○				○	
上関町	34.69	1,886	1,067				1	5	172	○	○				○	
光地区消防組合	(142.55)	(60,334)	(27,139)	1	2	122										
光市	92.13	46,893	21,346				1	11	459		○				○	
田布施町	50.42	13,441	5,793				1	5	170		○				○	
岩国地区消防組合	(884.25)	(125,772)	(59,038)	1	7	235			1,297							
岩国市	873.67	120,265	56,648				1	49		○	○	○	○	○	○	
和木町	10.58	5,507	2,390				1	3	56			○			○	
宇部・山陽小野田消防組合	(420.14)	(211,752)	(98,681)	4	4	317										
宇部市	287.05	154,822	72,594				1	15	546						○	
山陽小野田市	133.09	56,930	26,087				1	13	352			○		○	○	

(出典)面積は国土交通省国土地理院「全国都道府県市区町村別面積調」による。

人口、世帯数は県統計分析課「山口県人口移動統計調査」による。

※地域指定区分

過疎・・・過疎地域自立促進特別措置法適用地域

離島・・・離島振興法適用地域

石コ・・・石油コンビナート等災害防止法特別防災区域

山村・・・山村振興法適用地域

林野・・・林野火災特別地域

台風・・・台風常襲地帯

第1-2表 消防相互応援協定の締結状況

1 県内統一協定

令和7年4月1日現在

番号	協 定 名	協 定 締 結 機 関 名	協定の対象となる災害種別					備 考
			すべての災害	特 定 の 災 害				
			火災	風水害	救急	救助	その他	
1	山口県内広域消防相互応援協定	県内全19市町及び全4消防一部事務組合	○					
2	山口県消防防災ヘリコプター応援協定	県内全19市町及び全4消防一部事務組合並びに山口県	○					

2 県内協定

番号	協 定 名	協 定 締 結 機 関 名	協定の対象となる災害種別					備 考
			すべての災害	特 定 の 災 害				
			火災	風水害	救急	救助	その他	
1	石油コンビナート等特別防災区域に係る消防相互応援協定	岩国地区消防組合、下松市、周南市、宇部・山陽小野田消防組合及び下関市	○	○			○	
2	中国自動車道及び山陽自動車道における消防相互応援協定	下関市、美祢市、山陽小野田市、宇部市、宇部・山陽小野田消防組合、山口市、防府市、周南市、下松市、光市、光地区消防組合、岩国市及び岩国地区消防組合	○		○	○	○	
3	火災調査等に係る消防相互応援協定	防府市、周南市、下松市、光地区消防組合及び柳井地区広域消防組合					○	
4	県道山口宇部線における消防相互応援協定	宇部市、山口市及び宇部・山陽小野田消防組合	○		○	○	○	
5	「母体・新生児救急搬送マニュアル」に係る救急業務相互応援協定	下関市、山口市、萩市、防府市、下松市、長門市、周南市、美祢市、柳井地区広域消防組合、光地区消防組合、岩国地区消防組合及び宇部・山陽小野田消防組合			○			

3 県外協定

番号	協 定 名	協 定 締 結 機 関 名	協定の対象となる災害種別					備 考
			すべての災害	特 定 の 災 害				
			火災	風水害	救急	救助	その他	
1	消防相互応援協定	周南市及び鳥根県吉賀町	○					
2	消防相互応援協定	岩国市、岩国地区消防組合及び広島県廿日市市	○					
3	岩国市及び吉賀町消防相互応援協定	岩国市及び鳥根県吉賀町	○					
4	消防相互応援協定	山口市、津和野町、吉賀町及び益田地区広域市町村圏事務組合	○					
5	消防相互応援協定	岩国市、和木町、岩国地区消防組合及び広島県大竹市	○					
6	下関市と北九州市との消防相互応援協定	下関市及び福岡県北九州市	○					
7	中国自動車道における消防相互応援協定	周南市、岩国地区消防組合、鳥根県益田地区広域市町村圏事務組合及び広島市	○				○	
8	山陽自動車道消防相互応援協定	岩国地区消防組合及び広島県大竹市	○		○	○	○	
9	岩国市及び岩国地区消防組合とアメリカ合衆国海兵隊岩国航空基地との間の消防相互応援協定	岩国市、岩国地区消防組合及びアメリカ合衆国海兵隊航空基地	○				○	
10	萩市、益田市、津和野町及び益田地区広域市町村圏事務組合広域消防相互応援協定	萩市、益田市、津和野町及び益田地区広域市町村圏事務組合	○					
11	消防相互応援協定	和木町及び広島県廿日市市	○					
12	北九州市と山口県の航空消防相互応援協定	山口県及び福岡県北九州市	○					
13	消防相互応援協定	岩国地区消防組合及び広島市	○					
14	消防相互応援協定	柳井地区広域消防組合及び広島市	○					
15	消防相互応援協定	光地区消防組合及び広島市	○					
16	中国五県消防防災ヘリコプター相互応援協定	山口県、鳥取県、島根県、岡山県、広島県	○					
17	山口県・愛媛県消防防災ヘリコプター相互応援協定	山口県及び愛媛県	○					

第1-3表 消防職

	消防職員				階級別消防吏員数							
	消防 吏 員	女 性	のそ 職の 員他	条 例 定 数	消 防 正 監	消 防 監	消 防 司 令 長	消 防 司 令	消 防 司 令 補	消 防 士 長	消 防 副 士 長	消 防 士
県計	2,033	56	12	2,139	4	18	77	261	566	611	101	395
下関市	324	5		331	1	4	19	38	73	92	14	83
山口市	247	11	3	249	1	5	10	63	82	57	4	25
萩市	97	2		103			1	24	28	19	1	24
防府市	143	6	5	154		1	7	33	29	30	6	37
下松市	68	2		70			1	4	25	19	9	10
長門市	68	1		70			1	14	15	26	1	11
美祇市	60	1	1	66			1	8	18	15	1	17
周南市	207	6		222	1	1	10	10	38	91	16	40
柳井地区 消防組合	145	1		170		1	5	11	64	40		24
光地区 消防組合	122	5	1	124		1	6	17	44	34	4	16
岩国地区 消防組合	235	6		230	1	3	5	20	51	95	11	49
宇部・山陽小野田 消防組合	317	10	2	350		2	11	19	99	93	34	59

員の現況(その1)

令和7年4月1日現在

勤務体制別数				在職年数別消防吏員数								
毎 日 勤 務	2 部 制	3 部 制	そ の 他 派 遣 等	5年 未 満	5年 ～ 10年	10年 ～ 15年	15年 ～ 20年	20年 ～ 25年	25年 ～ 30年	30年 以上		
437	1,005	495	96	294	230	321	333	210	200	445	県	計
60	244		20	59	24	57	56	36	26	66	下	関市
56		183	8	22	16	20	57	40	26	66	山	口市
21	70		6	13	7	16	12	20	17	12	萩	市
37	105		1	29	25	25	4	12	9	39	防	府市
21	44		3	8	11	5	16	10	6	12	下	松市
14		51	3	8	5	18	18	5		14	長	門市
10	44		6	11	9	12	5	5	4	14	美	祢市
45	148		14	26	26	23	36	19	18	59	周	南市
24	112		9	18	11	28	34	17	26	11	柳	井地区
39		81	2	20	8	19	20	14	23	18	光	地区
43		180	12	22	39	48	48	12	10	56	岩	国地区
67	238		12	58	49	50	27	20	35	78	宇 山	部 陽 小 野 田

第1-3表 消防職

	吏員 数合計	年 齢 別 消																				
		18歳	19歳	20歳	21歳	22歳	23歳	24歳	25歳	26歳	27歳	28歳	29歳	30歳	31歳	32歳	33歳	34歳	35歳	36歳	37歳	38歳
県 計	2,033	22	20	30	42	47	47	47	51	57	37	46	53	46	63	50	66	61	70	52	64	61
下 関 市	324	2	9	5	9	12	13	8	6	5	7	4	10	6	6	10	15	15	7	10	11	11
山 口 市	247	2	1		4	2	5	6	4	1	1	1	4	4	5	4	3	8	13	7	6	9
萩 市	97	2	1	2	1	4	1	1	2	2	1	3	2	1	2	1	2	2	4	1	3	3
防 府 市	143		2	5	4	4	5	6	9	6	1	8	6	5	5	2	5	3	1	2	1	2
下 松 市	68	1				2	3	2	2		2	1	1	2	4	1	2	1	3		4	3
長 門 市	68	2	1	1	2	1				2	2		2	1	3	4	2	2	4	5	4	1
美 祢 市	60	2		3	4	1		1		2	2	2	3	4	3		3	1		1	2	1
周 南 市	207	3	1	3	5	8	4	2	5	5	4	5	5	1	7	4	8	3	8	5	6	7
柳井地 消防組 区合	145	5	3	2	1	4	2		1	4		4	2	5	6	4	4	2	7	8	6	7
光地 消防組 区合	122		1	2	1	2	3	3	2	4	3	2	3	1	4	7	6	1	2	4	5	5
岩国地 消防組 区合	235	3		3	3	4	4	9	7	7	8	5	7	7	11	5	4	8	10	5	11	6
宇部・山陽小野田 消防組 区合	317		1	4	8	3	7	9	13	19	6	11	8	9	7	8	12	15	11	4	5	6

員の現況(その2)

令和7年4月1日現在

防 吏 員 数																							平均 年齢	
39歳	40歳	41歳	42歳	43歳	44歳	45歳	46歳	47歳	48歳	49歳	50歳	51歳	52歳	53歳	54歳	55歳	56歳	57歳	58歳	59歳	60歳 以上			
66	40	35	56	40	37	42	42	41	54	65	75	48	62	41	46	39	33	40	22	35	42	39.0	県	計
7	4	7	11	4	11	5	3	6	8	7	6	2	7	8	4	7	5	7	5	11	8	38.1	下	関市
9	6	8	9	6	4	7	10	11	4	8	10	9	6	5	8	3	9	6	4	6	9	42.5	山	口市
	2	1	3	6	3	3	4	4	5	4	6	2	3		2	1		2		1	4	40.2	萩	市
1			4	2	4	1	1	2	6	3	4	4	1	2	2	5	3	6	1	5	4	37.5	防	府市
3	2	1	1	1		2	3	2	1	2	3	3	3	1	2	1	1			1	1	39.2	下	松市
3	4	2	2		1	1	1	1	1	2	2	1	3		3	1		1				37.4	長	門市
1	1	1	3			2		1		2	2	4	2	2	2					1	1	36.5	美	祢市
7	4	3	3	6	4	2	3	4	9	8	14	5	6	4	5	5	3	6	3		4	39.6	周	南市
10	3	2	5	1	3	7	3	2	1	6	5	3	8	2	3	3				1		37.9	柳	井地区
4	4	2	3	3	3	3	4	4	4	4	6	5	5	2	1	1		1			2	38.8	光	地区
14	6	4	5	4	4	4	3		7	7	7	2	8	3	4	1	6	7	3	4	5	38.4	岩	国地区
7	4	4	7	7		5	7	4	8	12	10	8	10	12	10	11	6	4	5	6	4	39.0	宇 山	部 陽 小 野 田

第1-4表 消防団

	消防団員数			階 級 別 消 防 団 員 数						
	現員	うち女性	条例定数	団 長	副団長	分団長	副分団長	部 長	班 長	団 員
県 計	11,270	596	14,178	19	113	404	426	957	1,771	7,580
下 関 市	1,579	73	1,977	1	11	36	31	185	162	1,153
山 口 市	999	81	1,300	1	14	33	33	89	207	622
萩 市	954	83	1,244	1	19	64	63	62	196	549
阿 武 町	116	8	165	1	2	6	5	6	15	81
防 府 市	355	30	408	1	2	13	14	65	81	179
下 松 市	320	12	350	1	3	9	9	30	60	208
長 門 市	898	6	950	1	4	12	12	72	72	725
美 祢 市	761	23	900	1	4	13	13	45	162	523
周 南 市	854	67	1,184	1	8	18	35	86	137	569
柳井地区広域消防組合										
柳 井 市	405	6	516	1	3	9	9	27	47	309
平 生 町	148	10	220	1	1	6	6	14	28	92
周 防 大 島 町	829	11	972	1	16	61	71		56	624
上 関 町	172	11	230	1	1	4	5	7	25	129
光地区消防組合										
光 市	459	18	500	1	2	11	14	35	71	325
田 布 施 町	170	14	187	1	1	5	5	12	12	134
岩国地区消防組合										
岩 国 市	1,297	66	1,685	1	14	70	69	127	260	756
和 木 町	56	6	85	1	1	3	3	6	10	32
宇部・山陽小野田 消 防 組 合										
宇 部 市	546	38	820	1	4	17	15	55	118	336
山 陽 小 野 田 市	352	33	485	1	3	14	14	34	52	234

員 の 現 況 (その1)

令和7年4月1日現在

在 職 年 数 別								
5年 未 満	5年 ～ 10年	10年 ～ 15年	15年 ～ 20年	20年 ～ 25年	25年 ～ 30年	30年 以 上		
1,539	1,847	1,824	1,624	1,544	1,245	1,647	県	計
168	216	305	246	261	176	207	下	関 市
148	163	145	114	131	113	185	山	口 市
95	140	137	113	105	140	224	萩	市
16	22	17	15	10	12	24	阿	武 町
75	66	66	52	41	26	29	防	府 市
39	72	48	53	42	35	31	下	松 市
109	156	161	128	155	80	109	長	門 市
87	109	165	123	128	94	55	美	祢 市
115	165	123	144	115	80	112	周	南 市
							柳	井 地 区
50	66	45	67	60	41	76	柳	井 市
22	22	32	18	17	15	22	平	生 町
161	147	120	113	103	84	101	周	防 大 島 町
25	33	27	15	20	11	41	上	関 町
							光	地 区
58	70	95	81	67	48	40	光	市
35	38	19	21	18	19	20	田	布 施 町
							岩	国 地 区
163	209	163	177	171	179	235	岩	国 市
12	8	6	13	8	5	4	和	木 町
							宇	部・山陽小野田
99	95	86	79	53	55	79	宇	部 市
62	50	64	52	39	32	53	山	陽 小 野 田 市

第1-4表 消防

	団員数合計	18	19	20	21	22	23	24	25	26	27	28	29	30	31	32	33	34	35	36	37	38	39
		歳以下	歳	歳	歳	歳	歳	歳	歳	歳	歳	歳	歳	歳	歳	歳	歳	歳	歳	歳	歳	歳	歳
県 計	11,270	4	14	36	53	49	47	58	58	69	71	81	87	89	116	118	136	126	177	187	181	202	207
下 関 市	1,579	3	2	9	7	8	6	4	7	6	5	14	17	14	7	18	20	17	36	31	30	38	32
山 口 市	999		2	7	16	7	4	2	4	4	8	9	5	5	6	5	11	10	16	7	15	16	16
萩 市	954			1	1	3	2	3	3	3	3	10	2	4	11	8	5	7	9	12	16	9	17
阿 武 町	116			1			1		2	1		1	1	1	2	2	2	3	2	4	2	3	5
防 府 市	355				2	3	3	3	3	3	5	2	1	4	3	3	6	6	5	6	4	5	4
下 松 市	320			2	1		1	3	4	5	2	3	4	6	11	10	4	5	11	7	6	9	7
長 門 市	898		2	1	2	2	6	6	4	2	3	5	14	13	12	14	11	11	17	17	21	20	16
美 祇 市	761			1		2	3	4	1	2	8	5	6	3	9	8	17	10	13	20	12	16	26
周 南 市	854			1	2	4	3	3	4	7	3	5	2	4	9	6	11	9	13	11	12	22	17
柳井地区広域消防組合																							
柳 井 市	405			2		1		5	1	1	3	2	2	3	1	3	4	2	2	6	6	2	4
平 生 町	148				1			1	1	2	2			2		1	1		5	3	2	2	1
周 防 大 島 町	829				1	3	2	1	6	5	5	7	3	7	6	11	5	6	6	18	5	16	11
上 関 町	172	1			1	1	1	1	2	1			2		2	4	3	2	2	3	2		3
光地区消防組合																							
光 市	459		2			2	1	6	3	6	5	3	13	7	10	6	8	5	8	12	9	13	7
田 布 施 町	170			1			1	1		1	2	2	4	2	2		3	1	1	2	1	1	3
岩国地区消防組合																							
岩 国 市	1,297		5	4	5	6	5	4	6	10	14	8	7	8	12	6	15	16	14	14	10	19	20
和 木 町	56									2	1			1	2	2	1		1	1	3		
宇部・山陽小野田消防組合																							
宇 部 市	546			1	7	2	4	6		5	1	1	3	4	4	6	4	5	8	9	9	7	11
山 陽 小 野 田 市	352		1	5	7	5	4	5	7	3	1	4	1	1	7	5	5	11	8	4	16	4	7

団員の現況(その2)

令和7年4月1日現在

防 団 員 数																								平均年齢			
40歳	41歳	42歳	43歳	44歳	45歳	46歳	47歳	48歳	49歳	50歳	51歳	52歳	53歳	54歳	55歳	56歳	57歳	58歳	59歳	60歳	61歳	62歳	63歳			64歳	65歳以上
252	285	301	305	341	326	384	394	454	411	430	453	416	398	352	326	309	315	258	255	276	221	187	205	189	1,061	49.8	県 計
47	48	48	48	61	46	71	52	81	69	87	71	58	54	65	40	35	48	29	31	33	25	25	25	18	33	47.0	下 関 市
17	21	32	14	25	28	31	37	32	25	31	35	40	37	28	34	29	27	33	26	27	27	19	22	24	123	50.4	山 口 市
17	23	21	27	22	31	31	28	29	42	28	40	36	35	34	37	25	22	22	27	24	26	12	24	27	135	51.8	萩 市
1	3	3	4	5	2	3	1	3	4	3	4	4	4		2	3	3	4	3	3	4	2	2		13	47.9	阿 武 町
8	8	12	15	16	10	20	21	17	16	23	15	13	8	5	12	5	9	12	7	12	6	3	4	4	3	46.5	防 府 市
10	12	15	11	13	12	6	13	10	11	10	14	11	6	12	8	5	10	6	7	7	4	2	2	2		44.1	下 松 市
25	32	39	49	32	23	56	30	44	38	31	27	27	25	23	24	20	17	14	15	16	11	14	10	7	50	46.8	長 門 市
18	17	23	19	30	36	19	32	33	28	30	44	23	33	26	21	21	25	20	13	9	10	10	9	8	38	47.7	美 祢 市
19	21	17	21	19	19	18	36	28	30	32	31	31	45	36	22	37	33	20	19	18	17	19	19	18	81	50.1	周 南 市
																											柳 井 地 区
9	5	4	7	10	9	19	14	26	12	15	21	14	12	14	13	15	10	8	8	11	8	9	5	5	72	52.6	柳 井 市
3	5	9	3	3	4	5	3	4	8	5	7	9	7	2	1	3	3	2	4	7	2	4	3	3	15	49.7	平 生 町
11	24	20	16	20	16	30	24	19	22	27	25	26	24	17	27	18	23	18	23	21	12	21	20	16	185	53.2	周 防 大 島 町
1	2	1	3	5	2	2	2	1	5	3	2	1	1	1		2	6	1	2	5	5	2	6	6	74	57.9	上 関 町
																											光 地 区
14	8	12	12	12	10	11	24	26	17	18	17	24	19	11	17	17	14	11	7	6	5	6	2	4	9	46.0	光 市
2	4	4	5	3	2	4	5	9	6	5	7	6	15	9	4	5	6	2	3	6	5	2	3	1	19	50.1	田 布 施 町
																											岩 国 地 区
32	20	22	23	35	42	40	39	52	44	55	58	51	44	37	41	48	32	34	45	47	42	29	39	30	108	50.3	岩 国 市
2	4		2	1	2		1	1	3	2	1	5	1	3	3	1	4	1		1		1			3	46.7	和 木 町
																											宇 部・山 陽 小 野 田
10	18	13	14	20	20	12	18	29	21	13	17	26	17	17	11	14	19	14	14	16	8	4	9	9	66	49.7	宇 部 市
6	10	6	12	9	12	6	14	10	10	12	17	11	11	12	9	6	4	7	1	7	4	3	1	7	34	45.9	山 陽 小 野 田 市

第1-5表 非常勤消防

	階級別報酬年額(円)						
	団長	副団長	分団長	副分団長	部長	班長	団員
県平均	83,968	68,516	51,442	45,716	35,868	33,053	32,211
下関市	82,500	69,000	50,500	45,500	37,000	37,000	36,500
山口市	82,500	69,000	50,500	45,500	37,000	37,000	36,500
萩市	82,500	75,800	50,500	45,500	37,000	37,000	36,500
阿武町	82,500	69,000	50,500	45,500	37,000	37,000	36,500
防府市	82,500	69,000	50,500	45,500	37,500	37,000	36,500
下松市	81,000	67,500	49,000	44,000	37,000	37,000	36,500
長門市	82,500	69,000	50,500	45,500	40,000	37,000	36,500
美祿市	65,000	52,000	37,000	30,000	23,000	21,000	19,000
周南市	82,500	69,000	50,500	45,500	37,000	37,000	36,500
柳井地区広域消防組合							
柳井市	82,500	69,000	50,500	45,500	37,000	37,000	36,500
平生町	82,500	69,000	50,000	45,500	32,000	30,000	28,000
周防大島町	120,000	66,000	50,000	43,000	0	16,000	16,000
上関町	85,000	70,000	65,000	55,000	52,000	12,000	10,000
光地区消防組合							
光市	83,000	69,500	51,000	46,000	40,000	37,500	36,500
田布施町	85,000	70,000	53,000	47,000	32,000	30,000	28,000
岩国地区消防組合							
岩国市	82,500	69,000	55,000	45,500	38,000	37,000	36,500
和木町	86,400	72,000	62,400	57,600	54,000	37,500	36,500
宇部・山陽小野田消防組合							
宇部市	82,500	69,000	50,500	45,500	37,000	37,000	36,500
山陽小野田市	82,500	69,000	50,500	45,500	37,000	37,000	36,500

団員の報酬及び出動手当

令和7年4月1日現在

1回当たりの出動手当額(円)				
火災	風水害等 その他の災害	警戒	訓練	
7,963	7,963	5,584	4,500	県 平 均
8,000	8,000	3,500	3,500	下 関 市
8,000	8,000	8,000	4,000	山 口 市
8,000	8,000	6,900	6,900	萩 市
8,000	8,000	7,000	7,000	阿 武 町
8,000	8,000	8,000	5,000	防 府 市
8,000	8,000	6,000	6,000	下 松 市
8,000	8,000	3,300	3,300	長 門 市
8,000	8,000	3,300	3,300	美 祢 市
8,000	8,000	4,000	4,000	周 南 市
				柳 井 地 区
8,000	8,000	4,800	4,000	柳 井 市
8,000	8,000	4,000	4,000	平 生 町
8,000	8,000	3,500	3,500	周 防 大 島 町
4,300	4,300	2,700	3,000	上 関 町
				光 地 区
8,000	8,000	5,000	5,000	光 市
8,000	8,000	4,800	4,800	田 布 施 町
				岩 国 地 区
8,000	8,000	8,000	4,300	岩 国 市
7,000	7,000	6,300	3,600	和 木 町
				宇部・山陽小野田
8,000	8,000	5,000	5,000	宇 部 市
12,000	12,000	12,000	5,300	山 陽 小 野 田 市

第1-6表 消防吏員の退職状況

令和6年度中

	吏退 員 数職	退 職 事 由								免 職 等	
		自 己 都 合	定 年 等	傷 病		小 計	死 亡		小 計		
				公 務	そ の 他		公 務	そ の 他			
県 計	65	43	19					2		2	1
下 関 市	19	13	5					1		1	
山 口 市	4	3	1								
萩 市	2	2									
防 府 市	4	4									
下 松 市	3	3									
長 門 市	1	1									
美 祢 市	3	3									
周 南 市	8	8									
柳 井 地 区 消 防 組 合	1	1									
光 地 区 消 防 組 合	2	1	1								
岩 国 地 区 消 防 組 合	8	1	6					1		1	
宇部・山陽小野田 消 防 組 合	10	3	6								1

第1-7表 消防団員の退職状況

令和6年度中

	団退 員 数職	退 職 事 由					
		自 己 都 合	定 年 等	そ の 他	死 亡		
					小 計	公 務	そ の 他
県 計	683	587	53	15	28		28
下 関 市	96	88		3	5		5
山 口 市	75	69		2	4		4
萩 市	50	48			2		2
阿 武 町	8	6	2				
防 府 市	19	16	3				
下 松 市	19	16	3				
長 門 市	56	54			2		2
美 祢 市	28	28					
周 南 市	41	37	1		3		3
柳井地区広域消防組合							
柳 井 市	20	20					
平 生 町	6	6					
周 防 大 島 町	54	48		3	3		3
上 関 町	13	12			1		1
光地区消防組合							
光 市	48	47			1		1
田 布 施 町	10	9			1		1
岩国地区消防組合							
岩 国 市	72	33	35		4		4
和 木 町	5	4	1				
宇部・山陽小野田 消 防 組 合							
宇 部 市	31	23		7	1		1
山 陽 小 野 田 市	32	23	8		1		1

第1-8表 消防団員の新任状況

令和6年度中

	新任 団員数	年齢別新任団員数				
		~20歳	21歳 ~ 30歳	31歳 ~ 40歳	41歳 ~ 50歳	51歳~
県計	447	41	120	110	86	90
下関市	42	7	9	11	10	5
山口市	62	9	23	13	10	7
萩市	25	1	5	8	6	5
阿武町	2		1		1	
防府市	21		2	9	5	5
下松市	16	2	4	10		
長門市	27	3	7	9	4	4
美祢市	18	1	6	4	5	2
周南市	36	1	9	6	9	11
柳井地区広域消防組合						
柳井市	20	1	8	2	6	3
平生町	6		4			2
周防大島町	38		5	8	10	15
上関町	5	1	1	1		2
光地区消防組合						
光市	21	1	6	6	1	7
田布施町	10		5	2	1	2
岩国地区消防組合						
岩国市	50	8	11	11	12	8
和木町	2			1		1
宇部・山陽小野田消防組合						
宇部市	33	1	9	6	6	11
山陽小野田市	13	5	5	3		

第 1-9 表 非常勤消防団員の職業構成・就業形態の状況

令和7年4月1日現在

	消防団員 計	職 業 構 成					就 業 形 態				
		公 務 員			日本郵政 グループ	その他	被用者	自営業者	家族従業者	その他	
		国家公務員	地方公務員	公務員に準 ずる職員							
県 計	11,270	18	1,043	430	125	9,654	8,564	1,626	451	629	
下 関 市	1,579	3	144	49	22	1,361	1,201	119	97	162	
山 口 市	999	1	36	45	13	904	729	191	12	67	
萩 市	954		92	59	8	795	682	227	40	5	
阿 武 町	116			4	1	111	87	27	1	1	
防 府 市	355		20	21	3	311	255	74	21	5	
下 松 市	320		8	6	1	305	279	36		5	
長 門 市	898	1	142	34	13	708	727	54	77	40	
美 祢 市	761		93	31	10	627	617	115	21	8	
周 南 市	854		42	19	10	783	687	88	40	39	
柳井地区広域消防組合											
柳 井 市	405		15	13	3	374	298	93		14	
平 生 町	148	1	25	8	1	113	110	19	6	13	
周 防 大 島 町	829	1	108	35	12	673	471	279	15	64	
上 関 町	172		17	4	1	150	83	48	13	28	
光地区消防組合											
光 市	459	6	51	19	6	377	425	24	4	6	
田 布 施 町	170		8	5	2	155	161	2	7		
岩国地区消防組合											
岩 国 市	1,297	2	175	56	8	1,056	995	127	76	99	
和 木 町	56		11			45	50	5		1	
宇部・山陽小野田 消 防 組 合											
宇 部 市	546	3	39	15	8	481	436	67	7	36	
山 陽 小 野 田 市	352		17	7	3	325	271	31	14	36	

第1-10表 消防ポンプ自動車等の現

	普通消防ポンプ自動車 (B-1以上)	水槽付消防ポンプ自動車 (B-1以上)	はしご付消防ポンプ自動車 (ポンプ付きでない車両を含む)				消防折はしご自動車付	大型高所放水車	泡原液搬送車	化学消防車		救急自動車
			1.8m以下	2.4m	3.0m	3.8m以上				泡火	消粉型	
県計	64	49	1		11	1	5	3	4	20		94
下関市	5	12			1	1	1			2		13
山口市	7	6			2					1		12
萩市	2	1			1					1		6
防府市	6	2			1					2		6
下松市	3	2			1			1	1			4
長門市	3						1			1		4
美祢市	3	2			1					1		4
周南市	7	6			1		2	1	1	4		10
柳井地組 区合	7				1					1		7
光防地組 区合	3	4					1			1		5
岩国防地組 区合	10	5	1					1	1	2		11
宇部・山陽小野田 消防組 野田合	8	9			2				1	4		12

況（消防本部・署所現有）

令和7年4月1日現在

救助 工作 車	指 揮 車	電 源 ・ 照 明 車	小 型 動 力 ポ ン プ			広 報 車	空 気 充 填 車	資 機 材 搬 送 車	ク レ ー ン 車	水 槽 車	人 員 搬 送 車	防 災 指 導 車	そ の 他	
			付 小 型 積 動 力 ポ ン プ	い 車 両 に 積 載 し て の	手 引 動 力 ポ ン プ									
20	26		7	13		50	1	30		10	6	1	14	県 計
3	8							4		2	1		2	下 関 市
2	1		1	1		9		3		1	1		3	山 口 市
1	1		2	3		5		1					1	萩 市
1	1			1		3		2		1			1	防 府 市
1	1					2		1		1				下 松 市
1	2					2		3				1		長 門 市
1			2			3		1						美 祢 市
3	5			1		6		6		3	1		1	周 南 市
1	1		1	2		8		1		1				柳 井 地 区
1	1		1			4		1					2	光 地 区
2	1			5		1		2			1		3	岩 国 地 区
3	4					7	1	5		1	2		1	宇 部 山 陽 小 野 田

第1-11表 消防ポンプ自動車等の現況（消防団現有）

令和7年4月1日現在

	普通消防ポンプ自動車 (B-1以上)	水槽付消防ポンプ自動車 (B-1以上)	指揮者	小型動力ポンプ			多機能車	搬送車	防災学習車
				小型動力ポンプ付積載車	車両に積載していないもの	手引動力ポンプ			
県計	190	4	14	502	212	56	3	1	3
下関市	24			22	47		1		
山口市	32			22	47				1
萩市	25		1	40	15				
阿武町	1	3	1	7	1				
防府市	7			5	2	2			
下松市	2			17					
長門市	18			35					
美祢市	8			38					
周南市	2			72				1	
柳井地区広域消防組合									
柳井市	4		1	43	3		1		
平生町	1		1	12	1				
周防大島町	1	1		19	55				2
上関町				14	14	3			
光地区消防組合									
光市	4		1	8	7				
田布施町	1			10	6				
岩国地区消防組合									
岩国市	35		5	105		49	1		
和木町	3		1	2	11	2			
宇部・山陽小野田消防組合									
宇部市	9		2	31	2				
山陽小野田市	13		1		1				

第1-12表 化学消火薬剤備蓄状況

令和7年4月1日現在

	粉末以外(kl)						粉末(kg)				
	計	たんぱく系		合成界面活性剤	水成膜泡剤	水溶性液体用泡剤	計	第1種	第2種	第3種	第4種
		3%型	6%型								
県計	182.97	42.01	1.9	120.48	7.64	10.94					
下関市	17.			17.							
山口市	2.25	.03		2.18	.04						
萩市	1.04	.04		1.							
阿武町	.27			.27							
防府市	11.8	.22		10.4		1.18					
下松市	7.28			.62		6.66					
長門市	.5			.2	.3						
美祢市	.24				.24						
周南市	53.7	5.4	1.9	45.		1.4					
柳井地区広域消防組合	2.85			1.99	.86						
柳井市											
平生町											
周防大島町											
上関町											
光地区消防組合	7.34	.28		5.36		1.7					
光市											
田布施町											
岩国地区消防組合	16.6			16.6							
岩国市											
和木町											
宇部・山陽小野田消防組合	62.1	36.04		19.86	6.2						
宇部市											
山陽小野田市											

第 1-13 表 消 防

	合 計	消 火 栓		防 火 水 槽							
		小 計	うち 公設	小 計	うち 公設	100㎡以上		100㎡未満 60㎡以上		60㎡未満 40㎡以上	
						うち 公設	うち 公設	うち 公設	うち 公設		
県 計	28,495	22,162	21,473	5,009	4,419	104	90	105	94	4,207	3,684
下 関 市	6,429	5,624	5,492	392	319	21	17	15	8	317	255
山 口 市	4,049	3,226	3,123	823	670	5	5	2	2	731	580
萩 市	1,421	733	723	400	378	2	2	8	7	366	346
阿 武 町	85	16	16	51	51					50	50
防 府 市	2,083	1,904	1,831	179	157	7	5	4	3	166	147
下 松 市	712	451	450	224	170			14	8	210	162
長 門 市	456	231	231	225	201	9	5	1	1	207	187
美 祢 市	611	254	254	344	344			1	1	235	235
周 南 市	2,897	2,275	2,206	596	477	17	17	14	11	485	376
柳井地区広域消防組合											
柳 井 市	886	642	621	232	157			4	3	202	144
平 生 町	408	282	277	101	88		2			91	76
周 防 大 島 町	1,077	761	761	237	226	9	7	3	2	198	194
上 関 町	193	159	159	24	24					24	24
光地区消防組合											
光 市	930	807	807	122	122	6	6			112	112
田 布 施 町	281	122	119	108	83			4	4	84	61
岩国地区消防組合											
岩 国 市	4,012	3,125	2,919	736	640	16	8	34	32	542	471
和 木 町	178	144	132	17	17					16	16
宇部・山陽小野田 消 防 組 合											
宇 部 市	93				125		5		12		100
山 陽 小 野 田 市	1,694	1,406	1,352	198	170	12	11	1		171	148

水利の現況

令和7年4月1日現在

防火水槽		井戸		その他							県	計	
40㎡未満 20㎡以上	うち 公設	小	計	うち 公設	計	河川・溝	海・湖	プール	濠・池等	下水道			その他
593	551	54	41	1,270	547	122	304	237			60	県	計
39	39			413	181	43	87	102					下 関 市
85	83												山 口 市
24	23			288	203	40		45					萩 市
1	1	2	2	16	8	5	2	1					阿 武 町
2	2												防 府 市
				37	21		16						下 松 市
8	8												長 門 市
108	108			13			13						美 祢 市
80	73			26		1	24	1					周 南 市
													柳 井 地 区
26	10			12			9				3		柳 井 市
10	10			25		11	4	10					平 生 町
27	23	2	2	77	8	12	11	46					周 防 大 島 町
				10		8	1	1					上 関 町
													光 地 区
4	4	1	1										光 市
20	18	2		49	22	2		25					田 布 施 町
													岩 国 地 区
144	129	31	21	120	50		70						岩 国 市
1	1	14	14	3			3						和 木 町
													宇部・山陽小野田
	8	1		92			43	5			44		宇 部 市
14	11	1	1	89	54		21	1			13		山 陽 小 野 田 市

第1-14表 生物化学テロ対応資機材の保有状況

	レ ベ ル A 防 護 服	レ ベ ル B 防 護 服	レ ベ ル C 防 護 服	防 毒 マ ス ク	空 気 呼 吸 器	酸 素 呼 吸 器	除 染 シ ャ ワ ー	被 除 染 者 用 簡 易 衣 服	除 染 剤 散 布 器	有 毒 ガ ス 検 知 管	生 物 剤 検 知 装 置	化 学 剤 検 知 装 置
県 計	109	170	809	449	720	41	10	79	11	90	4	5
下 関 市	25	16	600	69	78	15	2			3	3	3
山 口 市	10	9	39	63	73	7	2	9	4	2		
萩 市	4	10	20	51	40	4	1		1	1		
防 府 市	12	46	29	34	56	2			0	3		
下 松 市	4	4	16	23	48	2				3		
長 門 市	2			5	24		1			1		
美 祢 市		4		20	22	2				5		
周 南 市	3	37	0	11	113		1	10	2	10		
柳 井 地 区 消 防 組 合	5			39	74				0	8		
光 地 区 消 防 組 合	24	16	5	64	40	0			1	8		
岩 国 地 区 消 防 組 合	10	17	30	39	73	4	2	60	3	22	1	2
宇 部・山 陽 小 野 田 消 防 組 合	10	11		24	79	5	1			24		0
県 保 有 分 (消 防 防 災 航 空 隊)			70	7								

※市については各消防機関の保有分を計上

第1-15表 消防救急業務用無線通信施設・火災通報施設の現況

令和7年4月1日現在

	消防・救急業務用無線局		消防・救急業務用無線局(260MHz帯デジタル方式)										テレビ 監視 装置	電話			救急指令装置	
	固定局		基地局及び携帯基地局							移動局		その 他の 無線 局数		消防機関にあるもの			救 急 指 令 専 用	消 防 指 令 併 用
	局数		局数		電波の数					陸 上 移 動 局 数	携 帯 局 数			火 災 報 知 専 用	消 防 電 話	加 入 電 話		
	多 重	そ の 他	電 波 の 数	基 地 局	基 携 帯 局	統 制 波	主 運 用 波	活 動 波	防 災 相 互 波									
県計	62		50		36	12	33	3	1,253			15	164	48	418		88	
下関市	8		9		3	1	4	1	165			1	12	10	79		1	
山口市	5		4		3	1	4		141			2	10	4			81	
萩市	8		5		3	1	2	1	82				8	2	13		2	
阿武町														1	4			
防府市	2		2		3	1	2		154			1	16	4	64		1	
下松市	4		3		3	1	2	1	60				8		35		1	
長門市	5		4		3	1	2		39				8					
美祢市	5		2		3	1	2		29			1			18			
周南市	7		6		3	1	3		140			4	14	9	60			
柳井地区広域消防組合	4		4		3	1	2		70			4	52		42			
柳井市																		
平生町																		
周防大島町																		
上関町														1				
光地区消防組合	2		3		3	1	2		88				8		29			
光市																		
田布施町																		
岩国地区消防組合	8		5		3	1	4		121			2	14	17	43		1	
岩国市																		
和木町																		
宇部・山陽小野田 消防組合	4		3		3	1	4		164				14		31		1	
宇部市																		
山陽小野田市																		

第1-16表 消防機関の出動

1 出動回数

	計	火災	風水害等の災害	演習・訓練等	救急	救助活動	広報・指導
県 計	129,670	454	46	13,895	78,793	724	6,956
下 関 市	41,312	81	18	13,557	17,542	113	3,244
山 口 市	15,500	46	8	8	10,332	88	290
萩 市	4,183	26		14	3,500	32	68
防 府 市	6,973	20		26	5,553	54	84
下 松 市	3,347	18		4	2,944	27	100
長 門 市	4,829	19	2	38	2,073	15	172
美 祢 市	2,086	14	1	16	1,649	30	17
周 南 市	10,480	27	6	2	7,214	82	811
柳 井 地 区	6,907	43		7	3,831	28	165
光 地 区	6,311	44		8	4,595	40	840
岩 国 地 区	10,718	59	2	39	8,395	131	482
宇部・山陽小野田	17,024	57	9	176	11,165	84	683

2 出動人員

	計	火災	風水害等の災害	演習・訓練等	救急	救助活動	広報・指導
県 計	441,657	6,939	132	84,379	238,715	8,361	19,028
下 関 市	165,074	1,783	55	81,775	53,173	1,332	8,624
山 口 市	54,979	954	26	142	32,089	1,163	993
萩 市	12,731	357		166	10,420	325	142
防 府 市	22,155	344		315	16,719	641	219
下 松 市	10,284	205		70	9,002	199	200
長 門 市	12,489	291	5	114	6,185	137	416
美 祢 市	6,499	187	1	167	4,954	290	34
周 南 市	32,141	377	17	18	21,785	778	2,262
柳 井 地 区	18,212	403		48	11,194	137	551
光 地 区	18,825	431		104	13,884	340	2,179
岩 国 地 区	35,324	834	4	536	25,185	1,725	1,644
宇部・山陽小野田	52,944	773	24	924	34,125	1,294	1,764

状況（消防本部・署所）

令和6年中

警防調査	火災調査	特別警戒	捜索	予防査察	誤報等	その他	
4,903	353	2,586	36	10,692	179	10,053	県 計
1,457	84	1,940	1	1,238	32	2,005	下 関 市
648	46	10	1	2,936	17	1,070	山 口 市
153	26		6	354	2	2	萩 市
245	26	3		923	28	11	防 府 市
64	18	2		168	2		下 松 市
284	36	15	4	358	12	1,801	長 門 市
170	14	4	7	161	3		美 祢 市
64	27	32		716	18	1,481	周 南 市
342	14	549		116	1	1,811	柳 井 地 区
273	17		12	452	12	18	光 地 区
212	15	31	5	1,231	37	79	岩 国 地 区
991	30			2,039	15	1,775	宇 部 ・ 山 陽 小 野 田

34

警防調査	火災調査	特別警戒	捜索	予防査察	誤報等	その他	
13,861	1,840	6,290	251	33,019	1,988	26,854	県 計
3,878	349	4,921	2	3,251	328	5,603	下 関 市
2,584	230	20	14	13,368	265	3,131	山 口 市
413	115		38	708	21	26	萩 市
644	106	29		2,612	462	64	防 府 市
128	126	8		336	10		下 松 市
536	97	39	71	833	45	3,720	長 門 市
340	70	68	48	322	18		美 祢 市
319	377	90		1,432	222	4,464	周 南 市
764	83	1,003		297	3	3,729	柳 井 地 区
788	60		41	904	49	45	光 地 区
674	73	112	37	3,733	461	306	岩 国 地 区
2,793	154			5,223	104	5,766	宇 部 ・ 山 陽 小 野 田

第1-17表 消防機関の

1 出動回数

	計	火災	風水害等の災害	演習・訓練等	救急	救助活動	広報・指導
県 計	7,602	275	140	2,831	12	1	694
下 関 市	1,013	47	2	725	6	1	33
山 口 市	2,335	60	73	980			173
萩 市	719	18	22	232			197
阿 武 町	86	1		9			20
防 府 市	261	7		105			72
下 松 市	16			9			3
長 門 市	329	13		54			
美 祢 市	22	4		3			7
周 南 市	111	7	33	58	6		1
柳井地区広域消防組合							
柳 井 市	282	35	1	116			8
平 生 町	23	6		10			
周 防 大 島 町	96	16	5	19			
上 関 町	5			3			
光地区消防組合							
光 市	389	5		69			142
田 布 施 町	34	13	2	9			
岩国地区消防組合							
岩 国 市	1,102	35	1	172			29
和 木 町	86	2		75			2
宇部・山陽小野田消防組合							
宇 部 市	46	13	4	251			73
山 陽 小 野 田 市	647	6	1	183			7

出動状況（消防団）（その1）

令和6年中

警防調査	火災調査	特別警戒	捜索	予防査察	誤報等	その他	
34	1	348	12	53	5	3,196	県 計
4	1	78			1	115	下 関 市
		9				1,040	山 口 市
		16	4	53		177	萩 市
		6				50	阿 武 町
		65				12	防 府 市
		4					下 松 市
		1	3			258	長 門 市
4		3	1				美 祢 市
		4	2				周 南 市
							柳 井 地 区
26		36				60	柳 井 市
						7	平 生 町
		20			4	32	周 防 大 島 町
		2					上 関 町
							34
		2				171	光 市
		3				7	田 布 施 町
							岩 国 地 区
		18	1			846	岩 国 市
		3				4	和 木 町
							宇 部・山 陽 小 野 田 消 防 組 合
		45	1				宇 部 市
		33				417	山 陽 小 野 田 市

第 1-17 表 消防機関の

2 出動人員

	計	火災	風水害等	演習訓練	救急	救助活動	広報指導
県 計	69,682	3,638	691	29,078	16	2	4,846
下 関 市	11,964	479	6	7,309	8	2	440
山 口 市	9,933	456	260	4,179			774
萩 市	8,483	407	108	3,311			1,583
阿 武 町	1,104	5		301			80
防 府 市	2,027	48		1,057			391
下 松 市	1,540			1,140			92
長 門 市	4,241	379		970			
美 祢 市	2,331	86		625			220
周 南 市	2,026	27	264	851	8		81
柳井地区広域消防組合							
柳 井 市	2,526	176	1	1,176			11
平 生 町	515	148		338			
周 防 大 島 町	2,548	348	30	561			
上 関 町	654			472			
光地区消防組合							
光 市	3,005	115		1,437			185
田 布 施 町	731	91	14	375			
岩国地区消防組合							
岩 国 市	10,758	777	4	2,889			910
和 木 町	617	60		395			23
宇部・山陽小野田 消 防 組 合							
宇 部 市	629	223	211	3595			169
山 陽 小 野 田 市	4,050	36	4	1,692			56

出動状況（消防団）（その2）

令和6年中

警防調査	火災調査	特別警戒	捜索	予防査察	誤報等	その他	
930	1	10,237	188	444	36	19,575	県 計
26	1	2,363			4	1,326	下 関 市
		28				4,236	山 口 市
		133	94	444		2,403	萩 市
		130				588	阿 武 町
		507				24	防 府 市
		308					下 松 市
		931	28			1,933	長 門 市
642		746	12				美 祢 市
		758	37				周 南 市
							柳 井 地 区
262		376				524	柳 井 市
						29	平 生 町
		823			32	754	周 防 大 島 町
		182					上 関 町
							光 地 区
		419				849	光 市
		180				71	田 布 施 町
							岩 国 地 区
		1,478	7			4,693	岩 国 市
		98				41	和 木 町
							宇 部・山 陽 小 野 田 消 防 組 合
		619	10				宇 部 市
		158				2,104	山 陽 小 野 田 市

第1-18表 消防吏員の公務による死傷者数

令和6年中

	計		火災		風水害等の災害		救急業務		演習・訓練等		特別警戒		捜索		その他	
	死者	負傷者	死者	負傷者	死者	負傷者	死者	負傷者	死者	負傷者	死者	負傷者	死者	負傷者	死者	負傷者
県計		18		3				4		7						4
下関市		1		1												
山口市		3						2								1
萩市		1								1						
防府市		1		1												
下松市																
長門市																
美祢市																
周南市																
柳井地区 消防組合																
光地区 消防組合																
岩国地区 消防組合		2		1						1						
宇部・山陽小野田 消防組合		10						2		5						3

第1-19表 消防団員の公務による死傷者数

令和6年中

	計		火 災		風水害等の災害		救急業務		演習・訓練等		特別警戒		捜 索		その他	
	死者	負傷者	死者	負傷者	死者	負傷者	死者	負傷者	死者	負傷者	死者	負傷者	死者	負傷者	死者	負傷者
県 計		12		1		1				7		3				
下 関 市		2								2						
山 口 市		2				1				1						
萩 市		2								2						
阿 武 町																
防 府 市		3										3				
下 松 市																
長 門 市																
美 祢 市																
周 南 市		1								1						
柳井地区広域消防組合		1								1						
柳 井 市																
平 生 町																
周 防 大 島 町																
上 関 町																
光地区消防組合																
光 市																
田 布 施 町																
岩国地区消防組合																
岩 国 市																
和 木 町		1		1												
宇部・山陽小野田消防組合																
宇 部 市																
山陽小野田市																

第1-20表 消防学校における教育訓練(その1)

令和6年度中

	消 防 職 員								
	初 任 教 育	幹部教育		専科教育				特別教育	
		初 級	中 級	火 災 調 査 科	予 防 査 察 科	救 助 科	救 急 科	救水 助 科難	指消 導防 科団
県 計	54	8		16	16	22	53	12	9
下 関 市	15	1		1	1	2	15	2	1
山 口 市	3	1		3	3	3	2	2	1
萩 市	2			1	1	1	2	1	1
阿 武 町									
防 府 市	6	1		1	1	2	6	1	1
下 松 市	1			1		1	1		
長 門 市	2	1		1	1	1	2		
美 祢 市	2				1	2	2		1
周 南 市	3	1		2	2	2	3		1
柳井地区 広域消防本 部	1	1		2	2	2	1	2	1
柳 井 市									
平 生 町									
周 防 大 島 町									
上 関 町									
光地区消防組 合消防本 部	3	1		1	1	1	3	1	
光 市									
田 布 施 町									
岩国地区消防組 合消防本 部	3	1		1	1	3	3	1	1
岩 国 市									
和 木 町									
宇部・山陽小野 田消防 局	13			2	2	2	13	2	1
宇 部 市									
山陽小野田市									

第1-20表 消防学校における教育訓練(その2)

令和6年度中

	消 防 団 員							そ の 他				合 計
	基 礎 教 育	指揮幹部科		初 級 幹 部 科	専 科 警 防 科	特別		対大 規 策 模 災 科 害	教自 衛 消 防 育 隊	1 日 入 校 教 育	現 地 教 育	
		課 現 場 指 揮	課 分 団 指 揮			指 導 科 法	動土 対砂 応災 研害 修活					
県 計	34	9	13		9	13	30	11	39			348
下 関 市		1				6	6	1	12			64
山 口 市		2	1		2		5	1				29
萩 市			1		1	1		1				13
阿 武 町												
防 府 市						2	2	1				24
下 松 市		1	1			1	1	1				9
長 門 市			1				3	1				13
美 祢 市		2	3			1	1	1				16
周 南 市			3		4		10	1	6			38
柳井地区 広域消防本部								1	2			15
柳 井 市		1										1
平 生 町	34											34
周 防 大 島 町												
上 関 町												
光地区消防組合 消 防 本 部								1				12
光 市		2	1		2		2					7
田 布 施 町												
岩国地区消防組合 消 防 本 部								1	2			17
岩 国 市												
和 木 町												
宇部・山陽小野田 消 防 局									17			52
宇 部 市												
山 陽 小 野 田 市			2			2						4

第 1-21 表 幼年消防クラブの現況

令和7年5月1日現在

	組織別クラブ数					組織別クラブ員数					指導者数				
	計	幼稚園 保育園 単 位	学校 単 位	市町 単 位	その他	計	幼稚園 保育園 単 位	学校 単 位	市町 単 位	その他	計	幼稚園 保育園 単 位	学校 単 位	市町 単 位	その他
県 計	143	136	7			6,001	5,799	202			1,163	1,156	7		
下 関 市	34	34				1,042	1,042				46	46			
山 口 市	10	10				1,349	1,349				347	347			
萩 市	14	14				312	312				13	13			
阿 武 町	1	1				47	47								
防 府 市	11	11				315	315				22	22			
下 松 市	3	3				207	207				3	3			
長 門 市	10	10				558	558				174	174			
美 祢 市	10	3	7			244	42	202			10	3	7		
周 南 市	4	4				194	194				4	4			
柳井地区 広域消防組合	9	9				160	160				61	61			
光地区消防組合	8	8				418	418				46	46			
岩国地区消防組合	11	11				675	675				88	88			
宇部・山陽小野田 消防組合	18	18				480	480				349	349			

第 1-22 表 少年消防クラブの現況

令和7年5月1日現在

	組織別クラブ数						組織別クラブ員数						指導者数			
	計	学校単位		市町単位	地区単位	その他	計	学校単位		市町単位	地区単位	その他	計	学校単位		その他
		小学校単位	中学校単位					小学校単位	中学校単位					小学校単位	中学校単位	
県計	49	13	31		5		2,141	281	1,750		110		83	13	46	24
下関市	13		11		2		152		121		31		13		11	2
山口市	1				1		23				23		1			1
萩市	1		1				12		12				1		1	
阿武町																
防府市	11		11				77		77						17	
下松市	1	1					123	123					1	1		
長門市																
美祿市	9	7	2				188	114	74				7	7	2	
周南市	5	5					44	44					5	5		
柳井地区 広域消防組合																
光地区消防組合																
岩国地区消防組合																
宇部・山陽小野田 消防組合	8		6		2		1,522		1,466		56		55		34	21

第 1-23 表 婦人防火クラブの現況

令和7年4月1日現在

	計		所在地域別								活動状況別					
			市街地		農山村地域		漁村地域		その他の地域		消火活動実施		炊き出し・救護実施		予防啓蒙実施	
	組織数	人員	組織数	人員	組織数	人員	組織数	人員	組織数	人員	組織数	人員	組織数	人員	組織数	人員
県 計	36	1,737	20	773	9	881	4	39	3	44			12	860	22	878
下 関 市	18	396	13	323	4	64	1	9					9	132	9	264
山 口 市	5	434	5	434											5	434
萩 市	2	26					2	26					2	26		
防 府 市																
下 松 市																
長 門 市	1	702			1	702							1	702		
美 祢 市	2	80			2	80									2	80
周 南 市	2	46	1	16	1	30									2	46
柳井地区広域 消 防 組 合	2	24							2	24					2	24
光地区消防組合	1	20							1	20					1	20
岩国地区消防組合	2	9			1	5	1	4								
宇部・山陽小野田 消 防 組 合	1		1												1	10