

# 救 急 の 概 況

## 1 救急業務体制

### (1) 救急業務の実施体制

本県では、平成元年4月1日以降、全ての市町において救急業務が実施されており、いずれも常備化されている。令和7年4月1日現在、救急業務の実施体制は、救急隊75隊（うち救急救命士運用隊75隊）、救急自動車95台（うち高規格救急自動車95台）、救急隊員1,132名（うち運用救急救命士426名）となっており、救急救命士の増加による救急体制の充実が進んでいる。（第6-2表）

#### ○救急業務体制の推移

		各年4月1日現在								
		H2	H7	H12	H17	R2	R3	R4	R5	R6
	救 急 自 動 車	74	77	79	85	93	93	94	94	95
	救 急 隊 員 数	727	857	1,069	1,141	1,168	1,172	1,144	1,167	1,132
	うち 運用 救 急 救 命 士	—	15	114	210	381	391	396	397	426

### (2) 救急医療機関

令和7年4月1日現在、告示された救急医療機関は63であり、うち国立7、公立14、公的8、私的34となっている。（第6-3表、第6-4表）

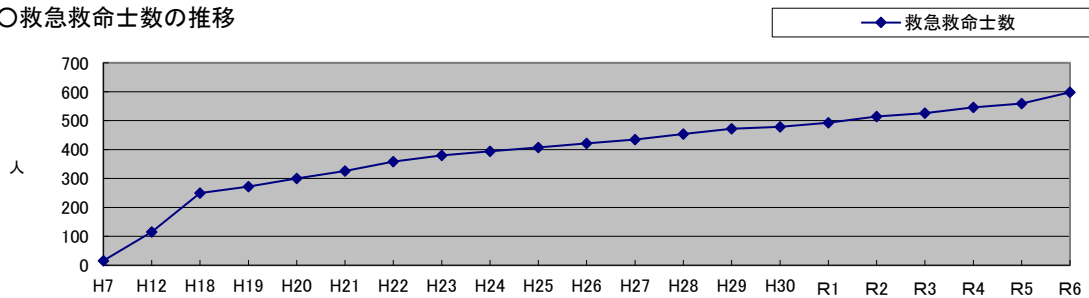
### (3) 救急業務の高度化

救命率の向上を図るため、平成3年8月に「救急救命士法」が制定され、各消防本部においては、高度救急業務に対応するべく救急救命士の養成、高規格救急自動車の導入等に取り組んでおり、令和7年4月1日現在で、救急救命士有資格者598名、高規格救急自動車95台となっている。

一方、県においては、救急業務の高度化を図るため平成8年度より「山口県救急業務高度化推進協議会」を設置、平成16年に始まった救急救命士の行う救命処置の範囲の拡大（気管挿管、薬剤投与等）に伴い、その実施態勢の整備を進め、気管挿管認定救急救命士は352名、薬剤投与を行うことができる救急救命士は563名となっている。

また、これらの救命処置の範囲拡大は、地域のメディカルコントロール（MC）体制の確立が前提であり、県内5つの地域MC協議会を中心として、各地域ごとにMC体制の充実のための具体的な取組みを進めている。

#### ○救急救命士数の推移



## 2 救急出場件数・搬送人員

令和6年中の救急出場件数は78,793件で前年比4.8%の増加、搬送人員は68,218人で前年比7.1%の増加となっている。（第6-5表）

搬送人員を年齢階層別に見ると、高齢者（満65歳以上）が49,502人と最も多く、72.6%を占める。また、傷病程度別に見ると、中等症が37,783人と最も多く、55.4%を占め、重症者は4,349人で6.4%を占めている。（第6-8表）

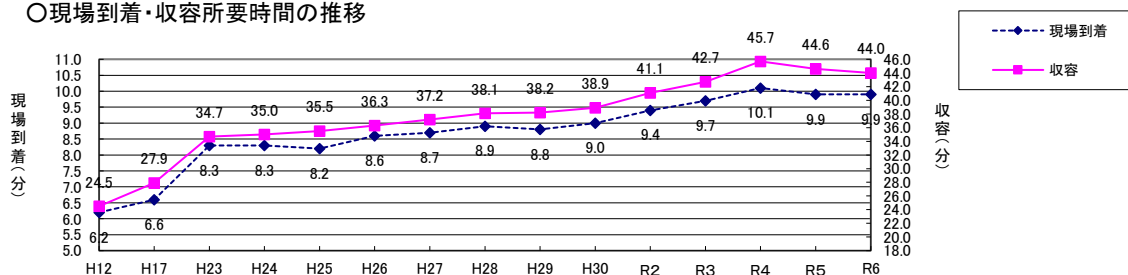
発生場所別では、住宅が39,298人と57.6%を占め、次いで公衆出入場所の21,355人となっている。（第6-9表）

### 3 現場到着・収容所要時間の状況

救急隊の出動から現場へ到着するまでに要した時間は平均で9.9分で、前年と同値となっている。（第6-13表）

また、医療機関等へ収容するまでに要した時間は平均で44.0分で、前年に比べて0.6分の減少となっている。（第6-14表）

○現場到着・収容所要時間の推移



### 4 救急隊員の行った応急処置の状況

救急隊員が応急処置を行った救急患者は68,163人（搬送人員の99.9%）である。（第6-15表）

### 5 転送に係る搬送の状況

搬送件数のうち転送されたのが230件あり、その理由として最も多いのは処置困難（153件）である。（第6-16表）

※「転院搬送」と「転送」

「転院搬送」とは、一旦医療機関に収容された者を他の医療機関に搬送することで、「転送」とは、搬送中の傷病者が処置困難等の理由により、一の医療機関に収容されずにそのまま他の医療機関に搬送されること。

### 6 応急手当普及啓発活動の状況

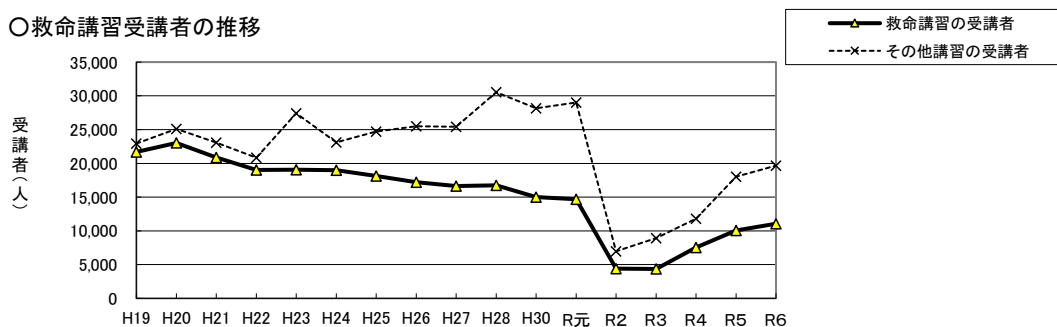
救命率の向上のためには、救急救命士の処置範囲の拡大等による救急業務の高度化のみでなく、事故現場に居合わせた住民等（バイスタンダー）による的確・迅速な応急手当が不可欠である。そこで、各消防本部により救命講習等が実施され、令和6年は普通救命講習Ⅰを8,849人、普通救命講習Ⅱを581人、普通救命講習Ⅲを1,434人、上級救命講習を192人、その他の講習（含む「救命入門コース」）を19,677人がそれぞれ受講した。（第6-18表）

○救命手当講習と受講者の推移

	H25	H26	H27	H28	H29	H30	R元	R2	R3	R4	R5	R6
救命講習の回数	906	856	813	831	788	763	752	296	362	549	642	684
その他講習の回数	816	870	901	991	923	885	930	302	413	541	757	836
救命講習の受講者	18,145	17,215	16,648	16,748	15,922	14,994	14,672	4,387	4,354	7,543	10,050	11,056
その他講習の受講者	24,702	25,487	25,411	30,530	31,590	28,158	29,008	6,977	8,932	11,792	18,033	19,677

※ 平成24年から、「救命講習」に「普通救命講習Ⅲ」が、「その他講習」に「救命入門コース」が追加されている。

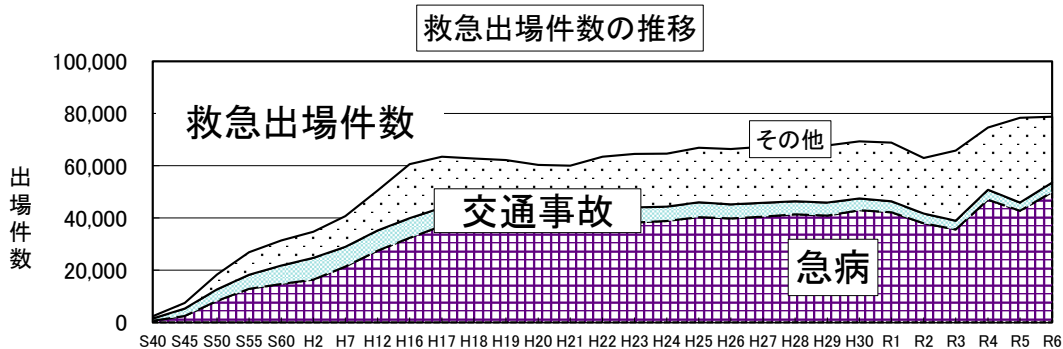
○救命講習受講者の推移



※ 令和2年は、新型コロナウイルス感染症が拡大する状況であったため、感染防止の観点から縮小等を行ったため大幅に減少している（令和3年も同様）。

第6-1表 救急出場件数及び搬送人員の推移

年別	救急出場件数(A)			救急搬送人員			(A)のうち交通事故による 出場件数(B)	(A)に対する(B)の構 成比	(A)のうち急 病による出場 件数(C)	(A)に対する (C)の構 成比	備考 (実施市町村)
	件数 (A)	指数	対前年 増減率	人員	指数	対前年 増減率					
S40	2,330	13	53.5	2,053	12	59.8	854	36.7	624	26.8	9市1町
S45	7,417	40	14.5	6,862	39	16.8	2,872	38.7	2,406	32.4	12市1町
S50	18,332	100	14.4	17,769	100	14.4	4,410	24.1	8,264	45.1	〃
S55	26,867	147	5.8	25,931	146	8.1	5,353	19.9	12,837	47.8	〃
S60	31,406	171	4.9	30,395	171	4.3	7,055	22.5	14,746	47.0	7組合8市1町
H2	34,755	190	4.0	33,982	191	4.3	8,367	24.1	16,330	47.0	8組合7市1町
H7	40,701	222	7.6	39,499	222	7.4	7,548	18.5	21,388	52.5	8組合7市1町
H12	50,559	276	4.5	48,761	274	4.7	7,679	15.2	27,492	54.4	9組合6市1町
H16	60,585	330	4.4	57,555	324	3.9	7,583	12.5	32,345	53.4	5組合8市
H17	63,501	346	4.8	60,311	339	4.8	6,974	11.0	36,946	58.2	4組合9市
H18	62,767	342	△ 1.2	59,359	334	△ 1.6	6,499	10.4	36,783	58.6	〃
H19	62,185	339	△ 0.9	58,507	329	△ 1.4	6,300	10.1	36,488	58.7	3組合10市
H20	60,358	329	△ 2.9	56,328	317	△ 3.7	5,946	9.9	35,338	58.5	〃
H21	60,043	328	△ 0.5	55,526	312	△ 1.4	5,679	9.5	35,395	58.9	〃
H22	63,453	346	5.7	58,662	330	5.6	5,880	9.3	37,596	59.3	〃
H23	64,508	352	1.7	59,167	333	0.9	5,793	9.0	38,287	59.4	〃
H24	64,644	353	0.2	59,017	332	△ 0.3	5,523	8.5	38,798	60.0	4組合8市
H25	66,895	365	3.5	60,675	341	2.8	5,662	8.5	40,353	60.3	〃
H26	66,425	362	△ 0.7	60,247	339	△ 0.7	5,431	8.2	39,814	59.9	〃
H27	67,292	367	1.3	60,743	342	0.8	5,230	7.8	40,534	60.2	〃
H28	68,699	375	2.1	61,509	346	1.3	5,028	7.3	41,406	60.3	〃
H29	67,774	370	△ 1.3	60,695	342	△ 1.3	4,959	7.3	40,910	60.4	〃
H30	69,371	378	2.4	62,276	350	2.6	4,588	6.6	42,929	61.9	〃
R1	68,909	376	△ 0.7	61,414	346	△ 1.4	4,269	6.2	42,149	61.2	〃
R2	62,929	343	△ 8.7	55,826	314	△ 9.1	3,755	6.0	37,967	60.3	〃
R3	65,794	359	4.6	58,508	329	4.8	3,355	5.1	35,631	54.2	〃
R4	74,614	407	13.4	64,760	364	10.7	3,813	5.1	47,007	63.0	〃
R5	78,419	428	5.1	67,740	381	4.6	3,204	4.1	42,745	54.5	〃
R6	78,793	430	0.5	68,218	384	0.7	3,716	4.7	49,878	63.3	〃



第6-2表体制

	実施市町数 (構成市町数)					救急自動車			救急隊数				救急隊員数		
	計	市	町	うち委託 市町数		計	うち 高規格 救急 自動車	うち 非常用 救急 自動車	総数	救急救命士を運用 している隊		救命士を 運用して いない隊	計	専任	兼任
				市	町					常 時 運 用	一 部 運 用				
県計	20	14	6		1	95	95	15	75	74	1		1,132	225	907
下関市	1	1				13	13	3	10	10			226	87	139
山口市	1	1				13	13	3	10	9	1		146	31	115
萩市	2	1	1		1	6	6	1	6	6			59	12	47
防府市	1	1				6	6	1	5	5			67	16	51
下松市	1	1				4	4		3	3			36		36
長門市	1	1				4	4		3	3			40		40
美祿市	1	1				4	4	1	3	3			40		40
周南市	1	1				10	10	1	6	6			136		136
柳井地区広域 消防組合	4	1	3			7	7		7	7			102	4	98
光地区 消防組合	3	2	1			5	5	1	4	4			73	18	55
岩国地区 消防組合	2	1	1			11	11	2	9	9			91	19	72
宇部・山陽 小野田消防局	2	2				12	12	2	9	9			116	38	78

※ 本県の市の数は「13」であるが、この表において市の合計が「14」となっているのは、周南市の一部地区について、光地区消防組合を構成していることから重複して計上されているため。

の 現 況

令和7年4月1日現在

資格別消防職員数															
合 計	救急Ⅰ課程 修了者		救急Ⅱ課程 修了者		救急標準課程 修了者		救急救命士								
	うち救急 隊員	うち救急 隊員	うち救急 隊員	うち救急 隊員	うち救急 隊員	うち救急 隊員	うち気管 挿管認定	うち薬剤 投与可能	うち拡大2 行為可能	うち救急 隊員	救命士 として 運用	救命士 として 非運用			
1,951	1,132	39	8	136	37	1,178	623	598	352	563	540	464	426	38	県 計
338	226	9	2	22	7	220	130	87	37	85	82	87	67	20	下 関 市
232	146	15	6	10		131	80	76	55	66	66	60	58	2	山 口 市
95	59			9	1	52	34	34	12	34	33	24	23	1	萩 市
138	67	2		12		81	37	43	36	42	41	30	29	1	防 府 市
65	36			8		36	18	21	18	19	18	18	16	2	下 松 市
67	40			5		41	28	21	10	19	14	12	12		長 門 市
57	40			9	6	32	23	16	10	15	15	11	10	1	美 祢 市
198	136			21	10	114	78	63	43	63	60	48	43	5	周 南 市
111	102			1	1	62	62	48	32	48	46	39	39		柳井地区広域 消 防 組 合
119	73			10	5	69	41	40	30	35	33	27	27		光 地 区 合 消 防 組 合
221	91	1		1		150	43	69	28	66	62	48	45	3	岩 国 地 区 合 消 防 組 合
310	116	12		28	7	190	49	80	41	71	70	60	57	3	宇 部 ・ 山 陽 小 野 田 消 防 局

※ 「拡大2行為」とは、心肺停止前の傷病者  
に対する静脈路確保、薬剤投与及びブドウ  
糖投与の実施をいう。

第6-3表 医療機関数

令和7年4月1日現在

	合計	救急医療機関						その他の医療機関					
		計	国立	公立	公的	私的		計	国立	公立	公的	私的	
						病院	診療所					病院	診療所
県計	1,194	63	7	14	8	33	1	1,131	2	24	4	72	1,029
下関市	286	10	2	2	2	4		276				14	262
山口市	141	7			3	4		134			1	8	125
萩市	46	4		1		3		42	1	13		3	25
防府市	72	8		2		6		64				3	61
下松市	44	2				2		42			2	1	39
長門市	23	3			1	2		20			1	2	17
美祇市	16	3		2			1	13				1	12
周南市	123	4	1	1		2		119		5		10	104
柳井地区広域消防組合	57	3		2	1			54	1			4	49
光地区消防組合	48	3		2		1		45		3		3	39
岩国地区消防組合	135	4	1	1		2		131		1		11	119
宇部・山陽小野田消防局	203	12	3	1	1	7		191		2		12	177

第 6-4 表 救急医療機関(救急告示医療機関)一覧

令和7年4月1日現在

消防本部名	病 院 ・ 診 療 所		消防本部名	病 院 ・ 診 療 所	
	名 称	所 在 地		名 称	所 在 地
下関市	国立病院機構 関門医療センター	下関市長府外浦町1-1	美祿市	美祿市立病院	美祿市大嶺町東分1313-1
	光風園病院	下関市長府才川2-21-2		美祿市立美東病院	美祿市美東町大田3800
	山口県済生会 下関総合病院	下関市安岡町8-5-1		植田救急クリニック(※)	美祿市大嶺町東分字沖田1210-1
	下関市立市民病院	下関市向洋町1-13-1	周南市	地域医療機能推進機構 徳山中央病院	周南市孝田町1-1
	地域医療機能推進機構 下関医療センター	下関市上新地町3-3-8		地域医療支援病院オープンシステム 徳山医師会病院	周南市東山町6-28
	医療法人星の里会 岡病院	下関市小月本町2-15-20		周南市立新南陽市民病院	周南市宮の前2-3-15
	長府病院	下関市長府中之町2-4		徳山病院	周南市新宿通1-16
	安岡病院	下関市横野町3-16-35			
	下関市立豊田中央病院	下関市豊田町大字矢田365-1	柳井地区広域消防組合	山口県厚生農業協同組合連合会 周東総合病院	柳井市古開作1000-1
	山口県済生会豊浦病院	下関市豊浦町大字小串7-3		周防大島町立大島病院	周防大島町小松1415-1
				周防大島町立東和病院	周防大島町西方571-1
山口市	山口県済生会 山口総合病院	山口市緑町2-11	光地区消防組合	光市立光総合病院	光市虹ヶ浜2-10-1
	綜合病院 山口赤十字病院	山口市八幡馬場53-1		光市立大和総合病院	光市岩田974
	医療法人社団水生会 柴田病院	山口市大内矢田385		医療法人陽光会 光中央病院	光市島田2-22-16
	医療法人社団曙会 佐々木外科病院	山口市泉都町9-13	岩国地区消防組合	医療法人 岩国病院	岩国市岩国3-2-7
	山口県厚生農業協同組合連合会 小郡第一総合病院	山口市小郡下郷862-3		国立病院機構 岩国医療センター	岩国市愛宕町1-1-1
	医療法人社団清仁会 林病院	山口市小郡下郷751-4		岩国市医療センター 医師会病院	岩国市室の木町3-6-12
	医療法人社団陽向会 阿知須同仁病院	山口市阿知須4241-4		岩国市立美和病院	岩国市美和町洪前1776
	医療法人協愛会 阿知須共立病院	山口市阿知須4171-1			
萩市	医療法人医誠会 都志見病院	萩市江向413-1	宇部・山陽小野田消防局	社会医療法人 尾中病院	宇部市常盤町2-4-5
	玉木病院	萩市瓦町1		医療法人博愛会 宇部記念病院	宇部市上町1-4-11
	萩むらた病院	萩市今古萩町30-1		医療法人社団 宇部興産中央病院	宇部市西岐波750
	萩市民病院	萩市榎3460-3		山口大学 医学部附属病院	宇部市南小串1-1-1
防府市	山口県立総合医療センター	防府市大崎77		医療法人聖比留会 セントヒル病院	宇部市今村北3-7-18
	医療法人康淳会 緑町三祐病院	防府市緑町1-5-29		医療法人聖比留会 厚南セントヒル病院	宇部市妻崎開作108
	医療法人博愛会 山口博愛病院	防府市お茶屋町2-12		医療生活協同組合健文会 宇部協立病院	宇部市五十目山町16-23
	医療法人財団神徳会 三田尻病院	防府市お茶屋町3-27		国立病院機構 山口宇部医療センター	宇部市東岐波685
	医療法人社団松友会 松本外科病院	防府市天神2-1-44		宇部西リハビリテーション病院	宇部市大字沖ノ旦797
	医療法人米沢記念 桑陽病院	防府市車塚町3-20		山陽小野田市民病院	山陽小野田市東高泊1863-1
	(一財)防府消化器病センター 防府胃腸病院	防府市駅南町14-33	山口労災病院	山陽小野田市小野田1315-4	
下松市	医療法人緑山会 下松中央病院	下松市古川町3-1-1	小野田赤十字病院	山陽小野田市小野田3700	
	社会医療法人同仁会 周南記念病院	下松市生野屋南1-10-1			
長門市	医療法人生山会 斎木病院	長門市東深川1134	(※)は診療所		
	医療法人社団成蹊会 岡田病院	長門市東深川888			
	山口県厚生農業協同組合連合会 長門総合病院	長門市東深川85			

第6-5表 救急

	計	救急出場件数											その他			
		火災	自然災害	水難	交通事故	労働災害	運動競技	一般負傷	加害	自損行為	急病		搬転	搬医	等資	その他
													送院	送師	輸機	送材
県計	78,793	239	17	70	3,716	628	436	12,476	185	569	49,878	9,697	283	2	597	
下関市	17,542	53	14	14	648	94	58	2,838	34	119	11,296	2,173		2	199	
山口市	10,332	38		11	535	81	76	1,499	26	63	6,119	1,734	102		48	
萩市	3,500	3		6	129	29	12	533	5	23	2,146	590			24	
防府市	5,553	18		6	309	39	42	871	18	34	3,475	697			44	
下松市	2,944	1		6	148	30	12	474	5	16	1,927	322			3	
長門市	2,073	1	1	3	83	15	14	345	3	15	1,365	218			10	
美祇市	1,649	21		1	136	10	9	199		10	946	313	1		3	
周南市	7,214	17		2	421	87	56	1,248	23	40	4,632	664			24	
柳井地区広域消防組	3,831	17	1	3	154	30	19	595	10	18	2,352	618			14	
光地区消防組合	4,595	3		5	201	63	25	721	3	21	3,103	422			28	
岩国地区消防組合	8,395	40		6	432	53	31	1,322	26	84	5,250	1,032			119	
宇部・山陽局 小野田消防	11,165	27	1	7	520	97	82	1,831	32	126	7,267	914	180		81	

# 活動の状況

令和6年中

計	救 急 搬 送 人 員											
	火 災	自 然 災 害	水 難	交 通 事 故	労 働 災 害	運 動 競 技	一 般 負 傷	加 害	自 損 行 為	急 病	そ の 他	
68,218	37	15	28	3,115	598	385	11,047	121	337	42,868	9,667	県 計
15,636	9	12	6	577	93	54	2,613	25	78	9,990	2,179	下 関 市
8,698	5		2	411	68	68	1,311	13	37	5,064	1,719	山 口 市
3,288	4		5	130	29	11	504	4	16	1,999	586	萩 市
4,664	3		1	261	39	42	741	16	21	2,846	694	防 府 市
2,623	1		3	121	30	11	415	2	11	1,708	321	下 松 市
1,951	1	1	3	91	15	13	327	2	7	1,277	214	長 門 市
1,549				129	10	9	194		4	893	310	美 祢 市
6,365	1		1	342	87	41	1,095	17	25	4,091	665	周 南 市
3,411	5	1	1	140	28	17	534	9	5	2,053	618	柳井地区広域消 防 防 組 合
3,959	2		2	171	60	26	640	1	9	2,627	421	光 消 防 地 区 合 消 防 組 合
7,189	3		3	354	51	30	1,172	16	48	4,480	1,032	岩 国 地 区 合 消 防 組 合
8,885	3	1	1	388	88	63	1,501	16	76	5,840	908	宇 部 ・ 山 陽 小 野 田 消防局

## 第 6-6 表 月 別

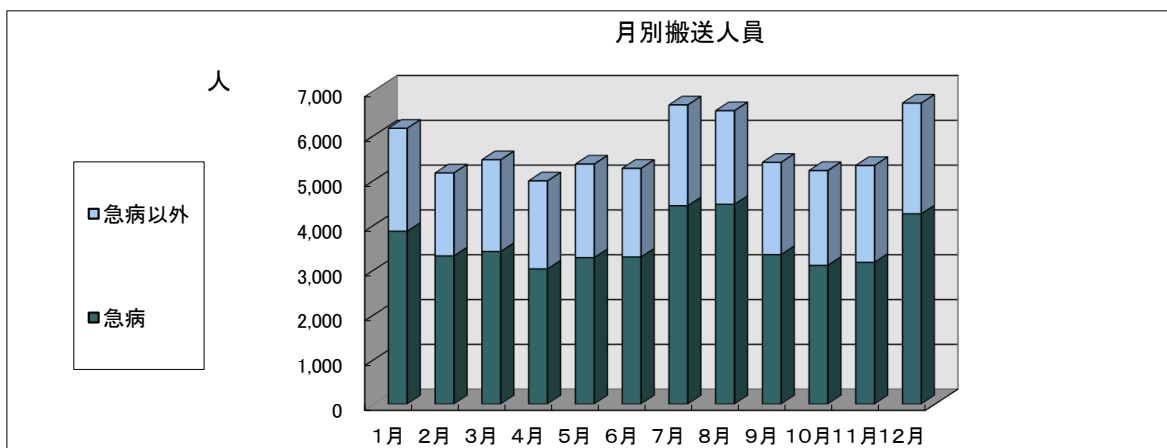
令和6年中

	月 別 搬 送 人 員												
	計	1月	2月	3月	4月	5月	6月	7月	8月	9月	10月	11月	12月
県 計	68,218	6,153	5,157	5,451	4,980	5,355	5,259	6,675	6,546	5,393	5,210	5,323	6,716
下 関 市	15,636	1,414	1,264	1,237	1,107	1,186	1,148	1,574	1,500	1,287	1,165	1,209	1,545
山 口 市	8,698	780	645	671	665	681	698	819	815	665	664	719	876
萩 市	3,288	260	229	286	228	264	267	307	327	282	268	247	323
防 府 市	4,664	439	360	379	337	366	357	471	470	345	336	373	431
下 松 市	2,623	230	171	223	204	198	209	263	255	243	209	191	227
長 門 市	1,951	167	124	177	154	172	138	212	185	153	151	142	176
美 祢 市	1,549	143	101	163	128	100	124	140	138	124	118	116	154
周 南 市	6,365	600	453	473	434	517	499	608	639	503	507	496	636
柳井地区広域 消 防 組 合	3,411	320	252	270	267	240	263	367	316	238	259	255	364
光地区消防組合	3,959	368	284	294	268	342	317	377	373	342	306	314	374
岩国地区消防組合	7,189	664	574	564	536	583	547	694	623	531	554	604	715
宇 部 ・ 山 陽 小 野 田 消 防 局	8,885	768	700	714	652	706	692	843	905	680	673	657	895

# 搬送人員

令和6年中

	計	事故種別											
		1月	2月	3月	4月	5月	6月	7月	8月	9月	10月	11月	12月
県計	68,218	6,153	5,157	5,451	4,980	5,355	5,259	6,675	6,546	5,393	5,210	5,323	6,716
火災	37		4	3	4	2	3	3	3	3	1	4	7
自然災害	15	7			1				3			2	2
水難	28	2	1	4	1	3	3	2	4		3	3	2
交通事故	3,115	256	220	251	255	285	231	268	263	274	275	286	251
労働災害	598	33	45	37	35	40	54	72	69	78	49	44	42
運動競技	385	8	19	26	39	25	43	50	53	53	28	27	14
一般負傷	11,047	1,085	848	883	829	909	776	944	913	847	933	965	1,115
加害	121	8	5	8	11	13	8	11	11	10	11	9	16
自損行為	337	20	16	33	25	34	30	28	35	36	30	26	24
急病	42,868	3,858	3,307	3,406	3,016	3,269	3,282	4,427	4,459	3,337	3,097	3,164	4,246
その他	9,667	876	692	800	764	775	829	870	733	755	783	793	997



第6-7表 時間帯

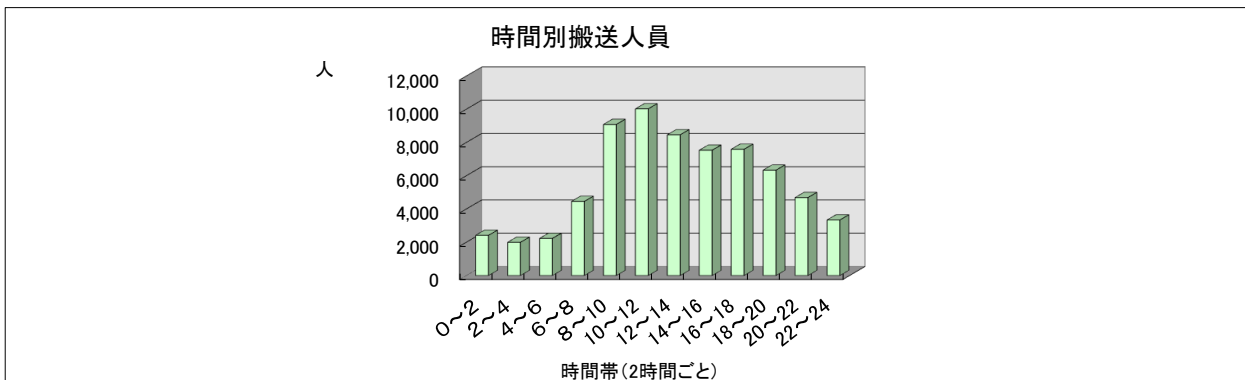
令和6年中

	時間帯別搬送人員												
	計	0~2	2~4	4~6	6~8	8~10	10~12	12~14	14~16	16~18	18~20	20~22	22~24
県計	68,218	2,421	2,001	2,237	4,461	9,089	10,027	8,467	7,539	7,597	6,342	4,693	3,344
下関市	15,636	543	461	524	1,020	2,070	2,363	1,921	1,714	1,735	1,448	1,057	780
山口市	8,698	311	245	279	529	1,026	1,346	1,230	1,016	1,035	741	573	367
萩市	3,288	131	99	101	203	468	491	433	343	315	308	222	174
防府市	4,664	189	153	156	292	620	641	578	526	520	438	322	229
下松市	2,623	96	70	76	185	342	369	336	308	292	241	166	142
長門市	1,951	69	58	75	150	336	257	209	200	198	156	164	79
美祇市	1,549	41	31	50	106	187	242	183	185	192	159	101	72
周南市	6,365	237	189	232	434	877	879	772	675	682	608	433	347
柳井地区広域消防組合	3,411	120	88	98	232	477	505	423	417	382	327	197	145
光地区消防組合	3,959	140	105	133	290	544	580	447	425	429	372	292	202
岩国地区消防組合	7,189	229	214	217	486	947	1,064	896	804	804	663	535	330
宇部・山陽小野田消防局	8,885	315	288	296	534	1,195	1,290	1,039	926	1,013	881	631	477

# 別搬送人員

令和6年中

	計	事故種別											
		0~2	2~4	4~6	6~8	8~10	10~12	12~14	14~16	16~18	18~20	20~22	22~24
県計	68,218	2,421	2,001	2,237	4,461	9,089	10,027	8,467	7,539	7,597	6,342	4,693	3,344
火災	37	1	1		4		4	4	7	8	4	4	
自然災害	15				2	5	3	2	1	1			1
水難	28		1		7	2	4	3	1	1	4	3	2
交通事故	3,115	54	45	79	289	351	394	394	397	516	349	145	102
労働災害	598	7	10	9	21	93	130	87	116	66	25	20	14
運動競技	385				3	30	105	86	66	42	26	25	2
一般負傷	11,047	312	241	303	756	1,725	1,590	1,293	1,251	1,284	1,067	788	437
加害	121	16	18	6	4	4	4	7	8	6	9	19	20
自損行為	337	20	10	19	26	26	37	28	31	39	43	35	23
急病	42,868	1,926	1,588	1,744	3,270	5,790	5,237	4,557	4,269	4,266	4,322	3,372	2,527
その他	9,667	85	87	77	79	1,063	2,519	2,006	1,392	1,368	493	282	216



第6-8表 年齢別・傷病程度別搬送人員

令和6年中

	計	年齢別					傷病程度別				
		新生児 (生後28日 未満)	乳幼児 (生後28日 以上満7歳 未満)	少年 (満7歳以上 満18歳未 満)	成人 (満18歳以 上満65歳未 満)	高齢者 (満65歳以 上)	死亡	重症	中等症	軽症	その他
県 計	68,218	136	1,789	1,686	15,105	49,502	954	4,349	37,783	25,132	
下 関 市	15,636	27	355	328	3,385	11,541	223	438	8,345	6,630	
山 口 市	8,698	16	281	246	2,229	5,926	65	280	5,727	2,626	
萩 市	3,288	4	74	69	590	2,551	56	544	1,349	1,339	
防 府 市	4,664	9	147	139	1,151	3,218	113	162	2,569	1,820	
下 松 市	2,623	2	122	70	602	1,827	40	668	736	1,179	
長 門 市	1,951	11	27	70	335	1,508	55	527	720	649	
美 祢 市	1,549		37	35	314	1,163	7	189	926	427	
周 南 市	6,365	19	164	151	1,603	4,428	70	241	2,775	3,279	
柳井地区広域 消防組合	3,411	2	68	68	551	2,722	70	272	2,146	923	
光 地 区 合 消 防 組 合	3,959	16	135	110	744	2,954	80	121	1,898	1,860	
岩 国 地 区 合 消 防 組 合	7,189	11	194	189	1,518	5,277	101	345	4,253	2,490	
宇 部 ・ 山 陽 局 小 野 田 消 防 局	8,885	19	185	211	2,083	6,387	74	562	6,339	1,910	

(注) 死 亡 … 初診時において死亡が確認されたもの  
 重 症 … 3週間以上の入院加療を要するもの  
 中等症 … 入院を必要とするが重症に至らないもの  
 軽 症 … 入院を必要としないもの  
 その他 … 医師の診断がないもの及び「その他の場所」へ搬送したもの

第6-9表 発生場所別搬送人員

令和6年中

	発生場所別搬送人員					
	計	住宅	公衆出入場所	仕事場	道路	その他
県計	68,218	39,298	21,355	1,483	5,292	790
下関市	15,636	8,886	5,059	326	1,230	135
山口市	8,698	4,472	3,353	184	597	92
萩市	3,288	1,875	1,072	40	242	59
防府市	4,664	2,602	1,455	128	414	65
下松市	2,623	1,598	727	80	196	22
長門市	1,951	1,206	535	32	131	47
美祢市	1,549	828	509	28	163	21
周南市	6,365	3,984	1,569	182	585	45
柳井地区広域消防組合	3,411	1,917	1,096	85	238	75
光地区消防組合	3,959	2,438	1,107	94	270	50
岩国地区消防組合	7,189	4,228	2,128	134	593	106
宇部・山陽小野田消防局	8,885	5,264	2,745	170	633	73

(注) 「発生場所」とは、事故等の発生した場所又は傷病者のいた場所をいう  
 住宅 … 一般住宅及び高層住宅等で、住居としている場所をいう  
 公衆出入場所 … 店舗、学校、駅構内等の人の集まる場所をいう  
 仕事場 … 事務所、工場、事業所等の仕事をしている場所をいう  
 道路 … 一般道路、高速道路、歩道等をいう  
 その他 … 上記以外の場所(公園、空地、農地等)をいう(不明も含む)

第 6-10 表 急病に係る疾病分類別搬送人員

令和6年中

	疾 病 分 類 区 分										症状・兆候・ 診断名の不 明確状態
	計	循環器系		消化器系	呼吸器系	精神系	感覚系	泌尿器系	新生物	その他	
		脳疾患	心疾患 等								
県 計	42,868	2,691	3,331	3,210	3,475	586	1,524	1,323	825	6,563	19,340
下 関 市	9,990	786	1,068	1,025	1,352	228	711	625	350	2,342	1,503
山 口 市	5,064	318	342	475	312	30	156	108	75	573	2,675
萩 市	1,999	126	136	154	126	30	64	36	9	241	1,077
防 府 市	2,846	218	336	201	362	91	141	123	92	683	599
下 松 市	1,708	101	159	136	162	42	82	89	61	358	518
長 門 市	1,277	93	121	93	125	25	33	58	32	339	358
美 祢 市	893	37	22	22	33	3	11	3	6	78	678
周 南 市	4,091	207	261	281	264	9	52	80	55	550	2,332
柳井地区広域 消防組合	2,053	90	74	87	86	23	65	25	11	283	1,309
光地区 消防組合	2,627	154	178	193	215	17	74	42	43	256	1,455
岩国地区 消防組合	4,480	241	295	183	197	49	64	42	50	506	2,853
宇部・山陽 小野田消防局	5,840	320	339	360	241	39	71	92	41	354	3,983

(注) 急病に係る疾病分類とは、急病患者について初診医の診断(救急業務実施基準第20条第2項の医師の所見)に基づく傷病名をWHO(世界保健機構)で定められる国際疾病分類(ICD10:平成6年10月12日総務庁告示57号)の大分類により区分したものである。

第6-11表 理由別不搬送件数

令和6年中

	計	不搬送理由							
		辞退 (到着前)	辞退 (到着後)	拒否	明らかな 死亡	他車(隊) 搬送	傷病者 なし	誤報・ いたずら	その他
県計	10,874	244	6,874	772	1,450	206	467	307	554
下関市	1,977	56	1,206	140	320	44	118	30	63
山口市	1,664	42	1,022	67	154	33	82	43	221
萩市	226	7	78	20	73	17	8	20	3
防府市	917	12	663	60	96	10	30	36	10
下松市	322	5	188	69	46	1	5	2	6
長門市	145	8	40	26	43	4	7	6	11
美祢市	117	2	38	5	27	3	29	4	9
周南市	874	14	444	200	116	6	48	10	36
柳井地区広域 消防組合	433	12	300	11	76	5	18	9	2
光地区 消防組合	653	23	474	20	99	5	13	7	12
岩国地区 消防組合	1,236	31	749	101	162	24	47	94	28
宇部・山陽 小野田消防局	2,310	32	1,672	53	238	54	62	46	153

第6-12表 医師の現場出動件数

令和6年中

	計	医師区分	
		嘱託医	その他の医師
県計	512	153	359
下関市	8		8
山口市	157	145	12
萩市			
防府市			
下松市			
長門市	29		29
美祢市	34	2	32
周南市			
柳井地区広域 消防組合	1	1	
光地区 消防組合			
岩国地区 消防組合			
宇部・山陽 小野田消防局	283	5	278

第6-13表 現場到着所要時間別出場件数

令和6年中

	現場到着所要時間区分						平均 現場 所要 時間 着
	計	3分未満	3分以上 5分未満	5分以上 10分未満	10分以上 20分未満	20分以上	
県計	78,793	486	2,972	40,983	31,412	2,940	9.9
下関市	17,542	55	289	7,473	8,740	985	10.9
山口市	10,332	35	444	6,076	3,543	234	9.1
萩市	3,500	135	327	1,696	1,072	270	10.0
防府市	5,553	9	198	3,778	1,547	21	8.4
下松市	2,944	1	26	1,926	950	41	9.1
長門市	2,073	12	165	1,089	696	111	9.5
美祢市	1,649	5	15	772	703	154	11.6
周南市	7,214	28	311	5,024	1,726	125	8.5
柳井地区広域 消防組合	3,831	14	144	1,710	1,782	181	10.5
光地区 消防組合	4,595	14	110	2,743	1,618	110	9.3
岩国地区 消防組合	8,395	149	893	5,304	1,862	187	8.2
宇部・山陽 小野田消防局	11,165	29	50	3,392	7,173	521	11.8

第6-14表 収容所要時間別搬送人員

令和6年中

	収容所要時間区分													所収 要容 時平 間均	
	計	うち 管外	10分未満		10分以上 20分未満		20分以上 30分未満		30分以上 60分未満		60分以上 120分未満		120分以上		
				うち 管外		うち 管外		うち 管外		うち 管外		うち 管外			うち 管外
県計	68,218	7,562	3		1,232	16	10,736	463	45,970	4,313	9,994	2,625	283	145	44.0
下関市	15,636	133			75		1,733	1	12,016	41	1,787	84	25	7	43.9
山口市	8,698	1,332	1		252	3	1,531	63	5,473	850	1,394	392	47	24	43.9
萩市	3,288	512			265	2	874	17	1,584	206	559	286	6	1	40.7
防府市	4,664	122	1		64		973		3,088	56	532	61	6	5	41.3
下松市	2,623	1,128			7	1	504	260	1,815	667	288	191	9	9	41.6
長門市	1,951	167			22	2	274	5	1,327	59	323	96	5	5	45.3
美祇市	1,549	519	1		12		187	1	969	275	367	230	13	13	49.6
周南市	6,365	765			139	1	1,548	35	4,105	523	548	196	25	10	39.7
柳井地区広域 消防組合	3,411	507			41	1	367	5	2,216	147	755	333	32	21	49.3
光地区 消防組合	3,959	1,389			18		349	36	2,904	1,011	668	329	20	13	46.7
岩国地区 消防組合	7,189	755			282	6	1,649	23	4,413	379	808	325	37	22	40.5
宇部・山陽 小野田消防局	8,885	233			55		747	17	6,060	99	1,965	102	58	15	49.4

第6-15表 救急隊員の

	対応 象急 人処 員置	止 血	固 定	人 工 呼 吸	心 マ ッ サ ー	心 肺 蘇 生	酸 素 吸 入		気道確保				保 温	被 覆	在宅療法継続		
									うち経鼻エ アウェイ使 用	うち喉頭鏡 紐子等によ り異物除去	うちラリ ンゲ アルマス ク等使用	うち気管挿 管			A	B	
県 計	68,163	1,237	3,433	219	23	1,571	12,909	2,018	26	30	262	458	1,221	3,226	691	31	70
下 関 市	15,633	166	1,381	9		307	2,616	377	3	7	56	115	53	647	175	8	18
山 口 市	8,687	92	316	64	10	185	1,646	223	3	2	28	46	23	470	4		
萩 市	3,288	70	234	3		55	736	58	1		15	11	106	145			
防 府 市	4,661	82	97	13		116	957	152		1	22	61	20	198	56	9	
下 松 市	2,616	43	88	2		70	363	85		1	2	46	3	85	12		
長 門 市	1,951	30	42	3		57	387	75	1	1	1	7	12	76	94	4	17
美 祢 市	1,547	40	102			45	317	54		1	3	6	416	65	12	3	
周 南 市	6,365	142	213	29	1	145	1,087	202		2	4	16	315	296	145	5	22
柳井地区広 域消防組合	3,408	72	124	11		97	783	149	8	5	3	15	34	164			
光地区消防組合	3,949	96	88	26	4	113	786	151	1	3		20	22	204	35	1	
岩国地区 消防組合	7,174	200	486	38	2	167	1,549	231	9	4	81	60	145	419	140	1	12
宇部・山陽 小野田消防局	8,884	204	262	21	6	214	1,682	261		3	45	55	72	457	18		1

行った応急処置件数

令和6年中

C	血圧保持	シヨックによる	除細動	(静脈路確保)	薬剤投与	応急の処置	血圧測定	聴心の音器に取吸よ	和度中の酸素測定	心電図	β刺激薬投与	静脈路確保		血糖測定	エピベン投与	ブドウ糖投与	
												うちCPA前	うちCPA後				
613	1		147	1,087	749	50,863	65,451	14,549	66,722	41,625	132	127	828	1,201	4	135	県計
155			22	227	124	15,261	15,096	2,559	15,367	12,463	27	21	179	128		27	下関市
4			25	129	111	8,484	8,259	1,588	8,512	3,463	13	8	108	59		13	山口市
			4	40	31	3,267	3,183	1,802	3,184	2,075	5	5	30	55		5	萩市
50			13	82	68	4,516	4,435	803	4,565	2,071	2	6	74	3		2	防府市
12			8	68	45	1	2,531	220	2,555	806	11	7	50	137		11	下松市
77			3	19	8	1,895	1,878	608	1,903	1,232	4		15	21		4	長門市
10			3	19	12	687	1,486	357	1,501	671	2	6	11	49		3	美祿市
123			11	107	79	6,157	6,075	843	6,214	3,135	14	12	81	170		14	周南市
			5	51	22	343	3,295	1,765	3,312	2,056	8	18	25	138		8	柳井地区広域消防組合
35			12	57	36	1,633	3,733	983	3,823	1,860	16	1	40	100		16	光地区消防組合
130			12	111	90	2	6,948	625	7,028	6,567	8	7	96	54	1	8	岩国地区消防組合
17	1		29	177	123	8,617	8,532	2,396	8,758	5,226	22	36	119	287	3	24	宇部・山陽小野田消防局

在宅療法継続のうち(いずれも内数)

- A…在宅中心静脈栄養管理・在宅化学療法等により点滴が施されている傷病者に対する応急処置件数
- B…気管切開孔又は気管瘻・人工肛門等の外瘻が施されている傷病者に対する応急処置件数
- C…上記A・B以外の在宅療法継続中の傷病者に対する応急処置件数

第6-16表 転送回数別搬送人員・転送理由別件数

令和6年中

	転送回数別搬送人員							転送理由別							
	計	0回	1回	2回	3回	4回	5回以上	計	ベッド満床	専門外	医師不在	手術中	処置困難	理由不明	その他
県計	68,218	67,988	230					230	1	12			153		64
下関市	15,636	15,621	15					15					10		5
山口市	8,698	8,679	19					19	1	1			12		5
萩市	3,288	3,283	5					5					2		3
防府市	4,664	4,655	9					9		2			7		
下松市	2,623	2,613	10					10					10		
長門市	1,951	1,950	1					1					1		
美祢市	1,549	1,533	16					16		1			3		12
周南市	6,365	6,287	78					78		2			47		29
柳井地区広域 消防組合	3,411	3,366	45					45		4			36		5
光地区 消防組合	3,959	3,951	8					8		2			5		1
岩国地区 消防組合	7,189	7,169	20					20					17		3
宇部・山陽 小野田消防局	8,885	8,881	4					4					3		1

第6-17表 転送者に係る収容所要時間別搬送人員調

令和6年中

	収容所要時間区分													
	計	10分未満		10分以上 20分未満		20分以上 30分未満		30分以上 60分未満		60分以上 120分未満		120分以上		
		うち 管外	うち 管内	うち 管内	うち 管内	うち 管内	うち 管内	うち 管内	うち 管内	うち 管内	うち 管内	うち 管内	うち 管内	
県計	230	37							44	1	159	22	27	14
下関市	15	2							2		11	1	2	1
山口市	19	4							4		13	3	2	1
萩市	5								1		3		1	
防府市	9								7		2			
下松市	10	7							1	1	7	4	2	2
長門市	1	1											1	1
美祢市	16	8							2		10	4	4	4
周南市	78	3							19		55	2	4	1
柳井地区広域 消防組合	45	9							1		38	6	6	3
光地区 消防組合	8	1							1		5	1	2	
岩国地区 消防組合	20	2							5		12	1	3	1
宇部・山陽 小野田消防局	4								1		3			

第6-18表 住民に対する応急手当 普及啓発

	応急手当指導員数(令和7.4.1現在)							応急手当普及員数(令和7.4.1現在)						実施要綱			
	計	消防職員	消防職員の退職者	消防団員	医師等の医療従事者等	その他	計	消防職員	消防職員の退職者	消防団員	医師等の医療従事者等	その他	合計		普通救命講習Ⅰ		
													受講人数	回数	受講人数	回数	
県 計	2,619	2,261	123	92	135	8	462			212	10	240	11,056	684	8,849	514	
下 関 市	505	481			16	8	43			1	3	39	1,140	74	976	62	
山 口 市	321	282		39			22		22				2,415	135	1,516	83	
萩 市	102	49		53									236	20	195	14	
防 府 市	212	212					15		8	7			882	58	552	38	
下 松 市	70	63	7				124		18			106	417	28	380	25	
長 門 市	95	65	30										454	28	286	12	
美 祿 市	62	38	8		16		37		24			13	393	35	350	26	
周 南 市	300	226	74				4		4				1,065	49	993	45	
柳井地区広域 消防組合	142	93			49								607	39	489	25	
光 地 区 合 消防組合	115	111	4				23		11			12	373	32	342	25	
岩 国 地 区 合 消防組合	383	329			54								1,315	54	1,293	53	
宇 部 ・ 山 陽 小 野 田 消防局	312	312					194		124			70	1,759	132	1,477	106	

## 活動の実施状況

に基づく普及講習 (令和6年中)						その他の講習 (令和6年中)				普及啓発用資機材の 保有状況(令和7.4.1現在)				
普通救命講習Ⅱ		普通救命講習Ⅲ		上級救命講習		その他		救命入門コース		蘇生訓練用人形数		外傷模型 セット	AEDトレー ナー	気管挿管 訓練人形
受講人数	回数	受講人数	回数	受講人数	回数	受講人数	回数	受講人数	回数	成人用	乳幼児用			
581	42	1,434	95	192	33	10,636	542	9,041	294	369	232	8	308	66
79	3	67	6	18	3	2,173	166	227	10	48	34	1	51	5
83	4	799	47	17	1			2,824	89	51	44	2	51	10
		33	3	8	3	1,451	56			16	7		13	5
161	10	157	6	12	4	357	12	2,567	54	34	15	1	24	5
		26	2	11	1	899	51	10	3	17	14		11	3
144	15			24	1			1,156	54	13	7		11	2
19	1	17	2	7	6	460	29	101	3	27	10	1	16	6
		72	4			1,139	59	1,960	70	43	13	1	28	5
61	6	52	7	5	1	508	26			21	16		19	4
6	1	24	5	1	1	1,822	74			25	31	1	12	5
				22	1	906	47			14	6		18	4
28	2	187	13	67	11	921	22	196	11	60	35	1	54	12

	医療情報収集方法の区分										医療情報収集内容の区分				市町消防梯			
	MIS シ ス テ ム （ G - ） 支 援	医 療 機 関 等 情 報 支 援	（ 医 療 情 報 ネ ッ ト ）	救 急 集 医 療 情 報 置	救 急 指 令 装 置	加 入 電 話	の 医 師 機 連 関 か 絡	の 医 師 回 会 か 覧	市 町 広 報 誌	そ の 他	全 医 療 情 報 集 い を	医 療 機 関 名	医 師 の 在 否	手 術 の 可 否	病 室 の 空 床 状 況	電 話 入	1 1 9 番	テレホン
																		よ 録 る 音 の に
県 計	7		4	3	1	11	9	12	5	3		12	11	5	7	12	8	4
下 関 市	○		○			○		○	○			○				○	○	
山 口 市	○					○	○	○				○	○	○	○	○		○
萩 市	○					○	○	○				○	○	○	○	○		○
防 府 市								○		○		○	○			○		○
下 松 市	○		○			○	○	○	○			○	○	○	○	○	○	
長 門 市	○		○			○	○	○				○	○			○	○	
美 祢 市	○					○	○	○	○	○		○	○		○	○		
周 南 市						○		○				○	○			○	○	○
柳井地区広域 消防組合				○		○	○	○				○	○			○	○	
光 地 区 消 防 組 合				○		○	○	○	○	○		○	○	○	○	○	○	
岩 国 地 区 消 防 組 合						○	○	○	○			○	○		○	○	○	
宇 部 ・ 山 陽 小 野 田 消 防 局	○		○	○	○	○	○	○				○	○	○	○	○	○	

救急 情報等の現況

令和7年4月1日現在

医療情報提供の区分										医療情報提供内容の区分								
総関		市町長部局					その他(参考)			医療情報				その他				
サービス	その他	電一般	19番	テレホンサービス		その他	電一般	テレホンサービス		その他	医療機関名	医師の在否	手術の可否	空病床状況	患者等搬送	救急業務		
				よ録音	よ応る			よ録音	よ応る								県	計
	2	2				2	1				12	9	1	1	4	8	県	計
		○									○						下関市	
						○	○				○				○	○	山口市	
	○					○					○					○	萩市	
		○									○	○			○	○	防府市	
											○	○				○	下松市	
											○	○				○	長門市	
											○	○					美祢市	
											○	○					周南市	
											○	○					柳井地区広域消防組合	
											○	○				○	光地区消防組合	
	○										○	○			○	○	岩国地区消防組合	
											○	○	○	○	○	○	宇部・山陽小野田消防局	

第6-20表 高速自動車道に

令和7年4月1日現在

道路名	関門橋		中国自動車道											
供用開始時期	S48.11.14 (6車線)		S48.11.14 (4車線)	S49.7.31 (4車線)				S50.4.1 (4車線)	S55.10.17 (4車線)		S58.3.24 (4車線)			
インターチェンジ(IC名)	門司	門司港	下関	小月	美祢西	美祢	美祢東JCT	小郡	湯田温泉スマート	山口	徳地	鹿野	六日市	吉和
救急病院数	-	-	4	1	1	1	-	2	2	1			-	-
IC区間距離		←5.1km→	←4.3km→	←15.5km→	←12.9km→	←13.5km→	←7.7km→	←10.4km→	←6.7km→	←6.0km→	←20.0km→	←16.8km→	←27.0km→	←27.0km→
救急業務実施市町村名及び実施区間	上り区間	(北九州市)		下関市		美祢市			山口市			周南市	(益田広域消防本部)	
	下り区間	下関市			美祢市			山口市			周南市	(益田広域消防本部)	(廿日市市)	

道路名	中国自動車道	山陽自動車道宇部下関線				
供用開始時期	S49.7.31 (4車線)	H13.3.11 (2車線)				
インターチェンジ(IC名)	小月	下関JCT	埴生	小野田	宇部	宇部JCT
救急病院数		-		3	2	-
IC区間距離		←5.6km→	←5.4km→	←9.5km→	←10.1km→	←3.1km→
救急業務実施市町村名及び実施区間	上り区間	下関市		宇部・山陽小野田消防局		
	下り区間	美祢市		宇部・山陽小野田消防局		

道路名	中国自動車道	山陽自動車道									広島岩国道路
供用開始時期	S50.4.1 (4車線)	S62.12.4 (4車線)			S61.3.27 (4車線)	H2.3.30 (4車線)	H2.12.20 (4車線)		H4.6.25 (4車線)		
インターチェンジ(IC名)	小郡	山口JCT	山口南	防府西	防府東	徳山西	徳山東	熊毛	玖珂	岩国	大竹
救急病院数		-		7	7		4			3	-
IC区間距離		←5.3km→	←6.1km→	←8.7km→	←3.2km→	←12.6km→	←18.0km→	←18.0km→	←12.2km→	←14.0km→	←9.2km→
救急業務実施市町村名及び実施区間	上り区間	山口市			防府市	周南市		光地区消防組合	岩国地区消防組合		
	下り区間	山口市		防府市	周南市		光地区消防組合	岩国地区消防組合		(大竹市)	

おける救急体制等調

令和6年中

高速道路名	担当消防本部名	区間	救急出場件数	搬送人員
関門橋	下関市	下り 下関～門司	15	13
	計		15	13
中国自動車道	下関市	上り 下関～美祢西	32	35
		下り 小月～下関		
	美祢市	上り 美祢西～小郡	49	35
		下り 美祢東～小月		
	山口市	上り 小郡～鹿野	19	8
		下り 徳地～美祢東		
	周南市	上り 鹿野～六日市	5	5
		下り 鹿野～徳地		
計		105	83	
山陽自動車道 宇部下関線	下関市	上り 下関JCT～埴生		
	宇部・山陽小野田 消防局	上り 埴生～宇部JCT	5	2
		下り 宇部JCT～下関JCT		
計		5	2	
山陽自動車道	山口市	上り 山口JCT～防府東	9	8
		下り 山口南～山口JCT		
	防府市	上り 防府東～徳山西	21	20
		下り 防府西～山口南		
	周南市	上り 徳山西～熊毛	41	31
		下り 徳山東～防府西		
	光地区消防組合	上り 熊毛～玖珂	12	10
		下り 熊毛～徳山東		
	岩国地区消防組合	上り 玖珂～大竹	25	23
		下り 岩国～熊毛		
計		108	92	
総 計			233	190

第6-21表 救急救命業務の推移

応急手当の救命効果

	一般市民により心肺機能停止の時点が目撃された心原性的心肺機能停止症例															
	1か月後生存者数		1か月後社会復帰者数		うち一般市民による応急処置あり						うち一般市民による応急処置なし					
	1か月後生存者数	1か月後生存率	1か月後社会復帰者数	1か月後社会復帰率	応急手当実施率	1か月後生存者数		1か月後社会復帰者数		1か月後生存者数		1か月後社会復帰者数				
						1か月後生存者数	1か月後生存率	1か月後社会復帰者数	1か月後社会復帰率	1か月後生存者数	1か月後生存率	1か月後社会復帰者数	1か月後社会復帰率			
平成19年	221	20	9.0%	11	5.0%	92	41.6%	11	12.0%	7	7.6%	129	9	7.0%	4	3.1%
平成20年	247	20	8.1%	14	5.7%	111	44.9%	11	9.9%	8	7.2%	136	9	6.6%	6	4.4%
平成21年	222	23	10.4%	19	8.6%	97	43.7%	16	16.5%	13	13.4%	125	7	5.6%	6	4.8%
平成22年	231	22	9.5%	14	6.1%	106	45.9%	10	9.4%	9	8.5%	122	7	5.7%	2	1.6%
平成23年	228	27	11.8%	14	6.1%	116	50.9%	20	17.2%	11	9.5%	112	7	6.3%	3	2.7%
平成24年	235	15	6.4%	8	3.4%	116	49.4%	7	6.0%	5	4.3%	119	8	6.7%	3	2.5%
平成25年	240	24	10.0%	15	6.3%	126	52.5%	16	12.7%	11	8.7%	114	8	7.0%	4	3.5%
平成26年	214	28	13.1%	13	6.1%	116	54.2%	16	13.8%	10	8.6%	98	12	12.2%	3	3.1%
平成27年	231	19	8.2%	11	4.8%	119	51.5%	14	11.8%	8	6.7%	112	5	4.5%	3	2.7%
平成28年	280	32	11.4%	21	7.5%	161	57.5%	21	13.0%	17	10.6%	119	11	9.2%	4	3.4%
平成29年	273	36	13.2%	18	6.6%	152	55.7%	20	13.2%	12	7.9%	121	16	13.2%	6	5.0%
平成30年	281	34	12.1%	13	4.6%	181	64.4%	27	14.9%	11	6.1%	100	7	7.0%	2	2.0%
令和元年	294	36	12.2%	23	7.8%	180	61.2%	26	14.4%	18	10.0%	114	10	8.8%	5	4.4%
令和2年	242	30	12.4%	14	5.8%	139	57.4%	19	13.7%	12	8.6%	103	11	10.7%	2	1.9%
令和3年	260	30	11.5%	10	3.8%	148	56.9%	20	13.5%	8	5.4%	112	10	8.9%	2	1.8%
令和4年	318	42	13.2%	14	4.4%	187	58.8%	30	16.0%	10	5.3%	131	12	9.2%	4	3.1%
令和5年	343	32	9.3%	15	4.4%	204	59.5%	22	10.8%	11	5.4%	139	10	7.2%	5	3.6%
令和6年	374	41	11.0%	20	5.3%	228	61.0%	27	11.8%	14	6.1%	146	14	9.6%	6	4.1%