

#### ④乳がん検診実施状況及び精度管理指標

精度管理指標をもとに、評価した結果、総計、個別、集団のすべての指標において許容値を満たしており、精度管理は良好である。

\*平成25～29年度は、国報告（地域保健・健康増進事業報告）による確定値（平成30、令和元年度は、県独自集計による速報値）  
 （H30年度は、受診者数、対象者数、受診率のみ確定値。H27年度以降、対象者数が増加しているのは、全住民数を計上するように報告が変更になったため）

区分		「マンモ+視触診」					マンモ		精度管理指標
		平成25年度	平成26年度	平成27年度	平成28年度	平成29年度	平成30年度	令和元年度	
総計	対象者数(A)	298,994 (154,690)	299,644 (152,038)	464,138 (274,604)	494,575 (294,530)	493,753 (288,202)	492,022 (280,705)	490,985 (272,893)	
	受診者数(B)	<b>28,216</b> <b>(23,361)</b>	<b>27,880</b> <b>(23,374)</b>	<b>28,189</b> <b>(22,308)</b>	<b>26,257</b> <b>(20,846)</b>	<b>26,413</b> <b>(20,177)</b>	<b>25,481</b> <b>(19,433)</b>	<b>26,424</b> <b>(19,108)</b>	
	受診率(前年加味)(C) (職域は含まない)	17.1% (28.0%)	18.1% (29.6%)	11.7% (16.1%)	10.8% (14.3%)	10.4% (13.9%)	10.3% (13.7%)	10.4% (13.9%)	目標値50%以上 (職域も含む)
	要精検者(D)	2,884	3,600	3,370	3,002	2,851	2,578	2,429	
	要精検率(D/B)	10.2%	12.9%	12.0%	11.4%	10.8%	10.1%	9.2%	許容値: 11.0%以下
	精検受診者数(E)	2,634	3,291	3,189	2,822	2,673	2,371	2,139	
	精検受診率(E/D)	91.3%	91.4%	94.6%	94.0%	93.8%	92.0%	88.1%	許容値: 80%以上 目標値: 90%以上
	※精検の結果、がんと診断された者(F)	<b>155</b>	<b>135</b>	<b>159</b>	<b>139</b>	<b>119</b>	<b>147</b>	<b>153</b>	
	一次検診対がん発見率(F/B)	0.55%	0.48%	0.56%	0.53%	0.45%	0.58%	0.58%	許容値: 0.23%以上
	精検受診者対がん発見率(F/E)	5.88%	4.10%	4.99%	4.93%	4.45%	6.20%	7.15%	
陽性反応適中度(F/D)	5.37%	3.75%	4.72%	4.63%	4.17%	5.70%	6.30%	許容値: 2.5%以上	
個別 検診	受診者数(B)	<b>21,887</b> <b>(18,814)</b>	<b>21,707</b> <b>(18,831)</b>	<b>21,638</b> <b>(17,686)</b>	<b>19,595</b> <b>(16,096)</b>	<b>19,833</b> <b>(15,755)</b>	<b>19,056</b> <b>(15,023)</b>	<b>19,832</b> <b>(14,894)</b>	
	受診率(前年加味)(C) (※職域は含まない)	13.2% (22.1%)	14.0% (23.7%)	9.0% (12.8%)	8.1% (11.2%)	7.8% (10.7%)	7.7% (10.6%)	7.8% (10.7%)	目標値50%以上 (※職域も含む)
	要精検者(D)	2,155	2,909	2,674	2,205	2,125	2,000	1,915	
	要精検率(D/B)	9.8%	13.4%	12.4%	11.3%	10.7%	10.5%	9.7%	許容値: 11.0%以下
	精検受診者数(E)	1,935	2,650	2,521	2,050	1,974	1,825	1,675	
	精検受診率(E/D)	89.8%	91.1%	94.3%	93.0%	92.9%	91.3%	87.5%	許容値: 80%以上 目標値: 90%以上
	※精検の結果、がんと診断された者(F)	<b>134</b>	<b>115</b>	<b>132</b>	<b>106</b>	<b>97</b>	<b>120</b>	<b>132</b>	
	一次検診対がん発見率(F/B)	0.61%	0.53%	0.61%	0.54%	0.49%	0.63%	0.67%	許容値: 0.23%以上
	精検受診者対がん発見率(F/E)	6.93%	4.34%	5.24%	5.17%	4.91%	6.58%	7.88%	
	陽性反応適中度(F/D)	6.22%	3.95%	4.94%	4.81%	4.56%	6.00%	6.89%	許容値: 2.5%以上
集団 検診	受診者数(B)	<b>6,328</b> <b>(4,547)</b>	<b>6,173</b> <b>(4,543)</b>	<b>6,551</b> <b>(4,622)</b>	<b>6,662</b> <b>(4,750)</b>	<b>6,580</b> <b>(4,750)</b>	<b>6,425</b> <b>(4,410)</b>	<b>6,592</b> <b>(4,214)</b>	
	受診率(前年加味)(C) (職域は含まない)	3.8% (5.4%)	4.1% (5.9%)	2.7% (3.3%)	2.6% (3.1%)	2.6% (3.1%)	2.6% (3.1%)	2.6% (3.1%)	目標値50%以上 (職域も含む)
	要精検者(D)	729	691	696	797	726	578	514	
	要精検率(D/B)	11.5%	11.2%	10.6%	12.0%	11.0%	9.0%	7.8%	許容値: 11.0%以下
	精検受診者数(E)	699	641	668	772	699	546	464	
	精検受診率(E/D)	95.9%	92.8%	96.0%	96.9%	96.3%	94.5%	90.3%	許容値: 80%以上 目標値: 90%以上
	※精検の結果、がんと診断された者(F)	<b>21</b>	<b>20</b>	<b>27</b>	<b>33</b>	<b>22</b>	<b>27</b>	<b>21</b>	
	一次検診対がん発見率(F/B)	0.33%	0.32%	0.41%	0.50%	0.33%	0.42%	0.32%	許容値: 0.23%以上
	精検受診者対がん発見率(F/E)	3.00%	3.12%	4.04%	4.27%	3.15%	4.95%	4.53%	
	陽性反応適中度(F/D)	2.88%	2.89%	3.88%	4.14%	3.03%	4.67%	4.09%	許容値: 2.5%以上

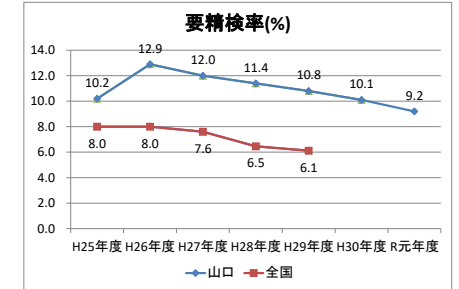
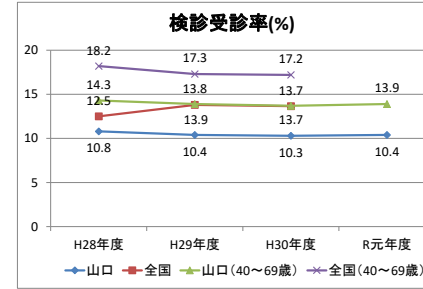
※精検による把握(疑い症例を含む)

\* 受診率の算定方法 当該年度受診者÷前年度受診者数—当該年度「1年前受診者」

受診率(%) =  $\frac{\text{当該年度受診者}}{\text{当該年度対象者数}}$  × 100

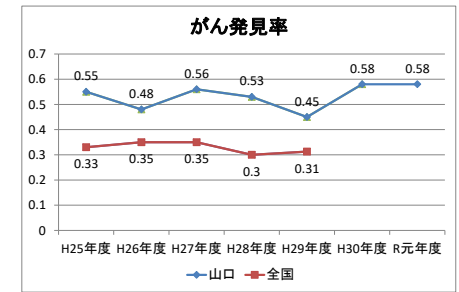
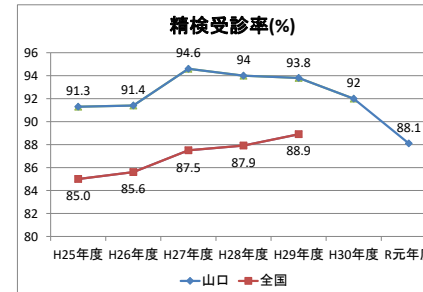
#### ●精度管理指標について

- 「許容値」とは、国が示す最低限の基準で、精度管理の優良な地域70%パーセントタイルの下限値を参考に設定。
- 「目標値」とは、優先して改善すべき項目かつ設定上限が明らかな項目について設定
- 国の数値は、地域保健・健康増進事業報告に基づく数値



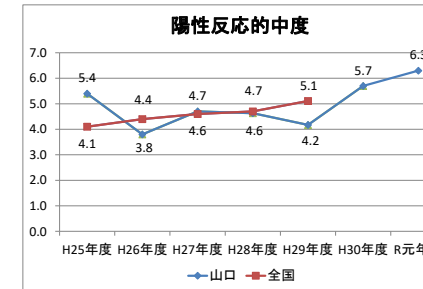
受診率(%) = 受診者数/検診対象者数  
 目標値 50%以上(※職域も含めた目標値)

要精検率(%) = 要精検者数/受診者数  
 許容値 11.0%以下



精検受診率(%) = 精検受診者数/要精検者数

がん発見率 = がんであった者/受診者数  
 許容値 0.23%以上



陽性反応的中度(%) = がんであった者/要精検者  
 許容値 2.5%以上