

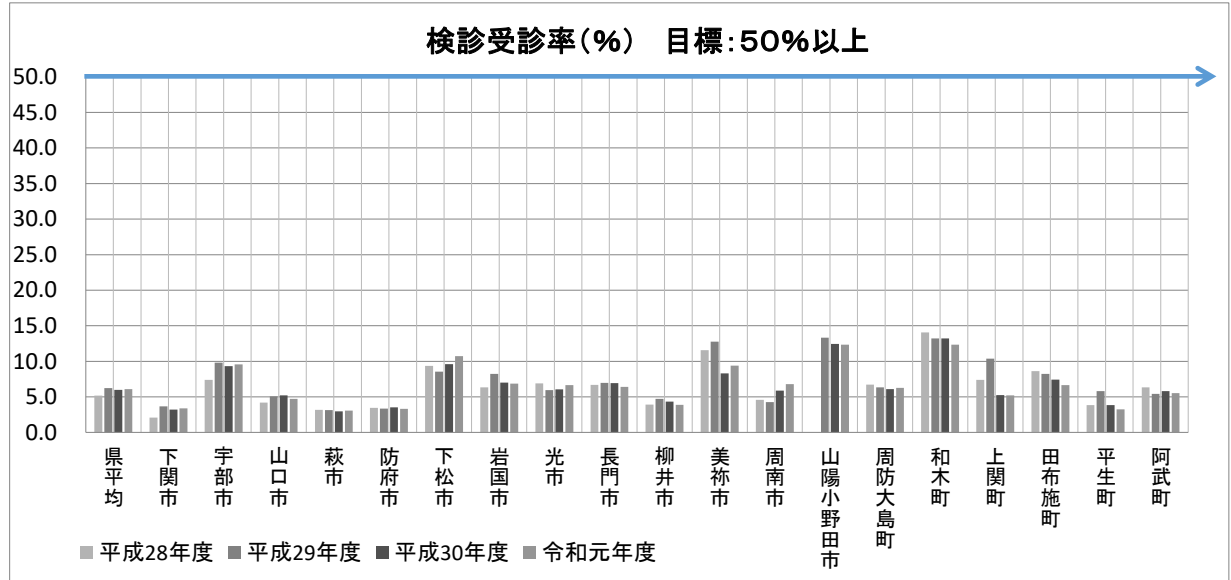
平成28年度～令和元年度 【胃がん】市町別精度管理指標

◆検診受診率(%)

| | 平成28年度 | 平成29年度 | 平成30年度 | 令和元年度 |
|--------|--------|--------|--------|-------|
| 県平均 | 5.2 | 6.2 | 6.0 | 6.1 |
| 下関市 | 2.1 | 3.7 | 3.2 | 3.4 |
| 宇部市 | 7.4 | 9.8 | 9.3 | 9.6 |
| 山口市 | 4.2 | 5.1 | 5.2 | 4.7 |
| 萩市 | 3.2 | 3.1 | 3.0 | 3.1 |
| 防府市 | 3.4 | 3.3 | 3.5 | 3.3 |
| 下松市 | 9.3 | 8.5 | 9.6 | 10.7 |
| 岩国市 | 6.3 | 8.2 | 7.0 | 6.9 |
| 光市 | 6.9 | 6.0 | 6.0 | 6.6 |
| 長門市 | 6.7 | 7.0 | 6.9 | 6.4 |
| 柳井市 | 3.9 | 4.7 | 4.3 | 3.9 |
| 美祢市 | 11.6 | 12.8 | 8.3 | 9.4 |
| 周南市 | 4.6 | 4.3 | 5.9 | 6.8 |
| 山陽小野田市 | - | 13.3 | 12.5 | 12.3 |
| 周防大島町 | 6.7 | 6.3 | 6.1 | 6.2 |
| 和木町 | 14.1 | 13.2 | 13.2 | 12.3 |
| 上関町 | 7.4 | 10.4 | 5.3 | 5.2 |
| 田布施町 | 8.6 | 8.2 | 7.4 | 6.6 |
| 平生町 | 3.8 | 5.8 | 3.8 | 3.3 |
| 阿武町 | 6.3 | 5.4 | 5.8 | 5.5 |

※R1年度は、県報告の速報値。H28～30年度は、国報告確定値を掲載
※対象は50歳以上

順位
16
4
14
19
17
3
6
9
10
15
7
2
11
1
13
8
18
12

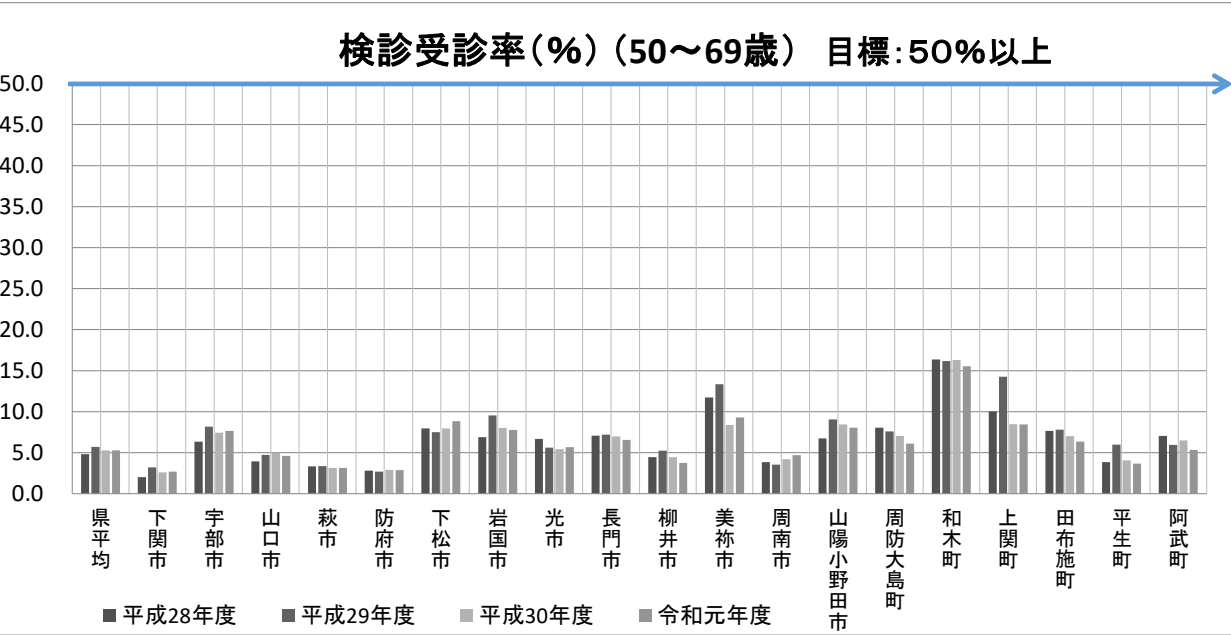


◆検診受診率(%) (50～69歳)

| | 平成28年度 | 平成29年度 | 平成30年度 | 令和元年度 |
|--------|--------|--------|--------|-------|
| 県平均 | 4.8 | 5.7 | 5.3 | 5.3 |
| 下関市 | 2.0 | 3.2 | 2.6 | 2.7 |
| 宇部市 | 6.3 | 8.2 | 7.4 | 7.7 |
| 山口市 | 3.9 | 4.7 | 5.0 | 4.6 |
| 萩市 | 3.3 | 3.4 | 3.1 | 3.1 |
| 防府市 | 2.8 | 2.7 | 2.9 | 2.9 |
| 下松市 | 7.9 | 7.5 | 8.0 | 8.8 |
| 岩国市 | 6.9 | 9.5 | 8.0 | 7.8 |
| 光市 | 6.7 | 5.6 | 5.4 | 5.7 |
| 長門市 | 7.1 | 7.2 | 7.0 | 6.6 |
| 柳井市 | 4.4 | 5.3 | 4.4 | 3.8 |
| 美祢市 | 11.7 | 13.4 | 8.4 | 9.3 |
| 周南市 | 3.8 | 3.5 | 4.2 | 4.7 |
| 山陽小野田市 | 6.7 | 9.0 | 8.4 | 8.0 |
| 周防大島町 | 8.1 | 7.6 | 7.1 | 6.1 |
| 和木町 | 16.4 | 16.2 | 16.3 | 15.6 |
| 上関町 | 10.0 | 14.3 | 8.5 | 8.5 |
| 田布施町 | 7.7 | 7.8 | 7.0 | 6.3 |
| 平生町 | 3.8 | 6.0 | 4.1 | 3.7 |
| 阿武町 | 7.0 | 6.0 | 6.5 | 5.4 |

※R1年度は、県報告の速報値。H28～30年度は、国報告確定値を掲載

順位
19
7
14
17
18
3
6
11
8
15
2
13
5
10
1
4
9
16
12

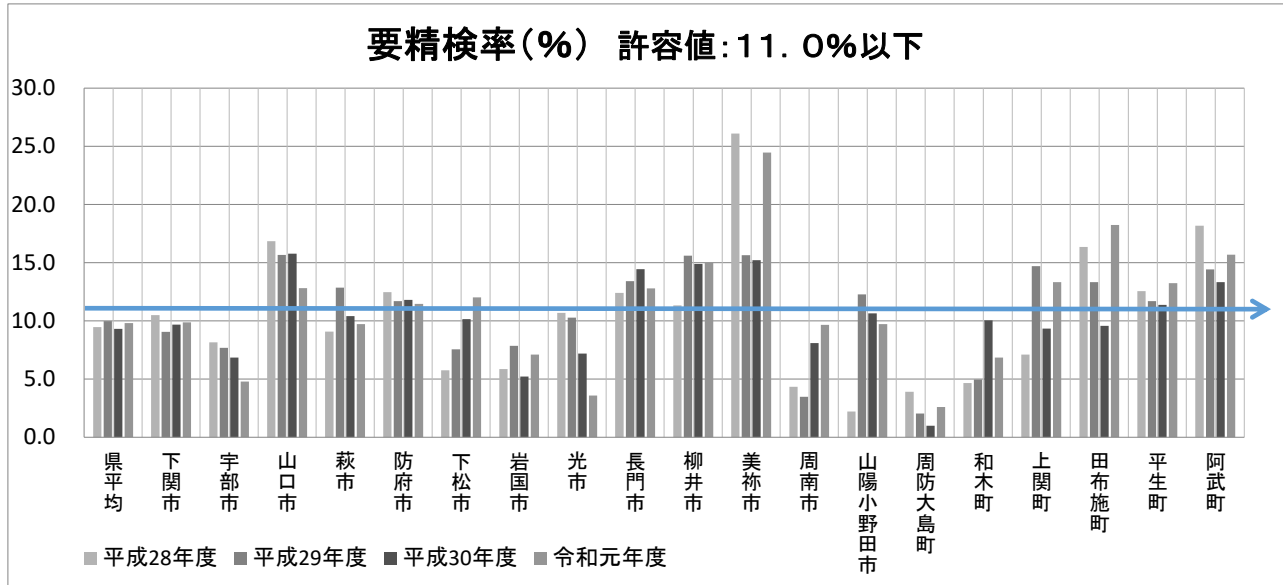


平成28年度～令和元年度 【胃がん】市町別精度管理指標

◆要精検率(%) : 許容値を満たしていない市町

| | 平成28年度 | 平成29年度 | 平成30年度 | 令和元年度 |
|--------|--------|--------|--------|-------|
| 県平均 | 9.5 | 10.0 | 9.3 | 9.8 |
| 下関市 | 10.5 | 9.1 | 9.7 | 9.9 |
| 宇部市 | 8.2 | 7.7 | 6.9 | 4.8 |
| 山口市 | 16.9 | 15.7 | 15.8 | 12.8 |
| 萩市 | 9.1 | 12.9 | 10.4 | 9.7 |
| 防府市 | 12.5 | 11.7 | 11.8 | 11.5 |
| 下松市 | 5.8 | 7.6 | 10.2 | 12.0 |
| 岩国市 | 5.9 | 7.8 | 5.2 | 7.1 |
| 光市 | 10.7 | 10.3 | 7.2 | 3.6 |
| 長門市 | 12.4 | 13.4 | 14.5 | 12.8 |
| 柳井市 | 11.3 | 15.6 | 14.9 | 15.0 |
| 美祢市 | 26.1 | 15.6 | 15.2 | 24.5 |
| 周南市 | 4.3 | 3.5 | 8.1 | 9.7 |
| 山陽小野田市 | 2.2 | 12.3 | 10.7 | 9.7 |
| 周防大島町 | 3.9 | 2.0 | 1.0 | 2.6 |
| 和木町 | 4.7 | 5.0 | 10.0 | 6.8 |
| 上関町 | 7.1 | 14.7 | 9.3 | 13.3 |
| 田布施町 | 16.3 | 13.3 | 9.6 | 18.3 |
| 平生町 | 12.6 | 11.7 | 11.4 | 13.2 |
| 阿武町 | 18.2 | 14.4 | 13.3 | 15.7 |

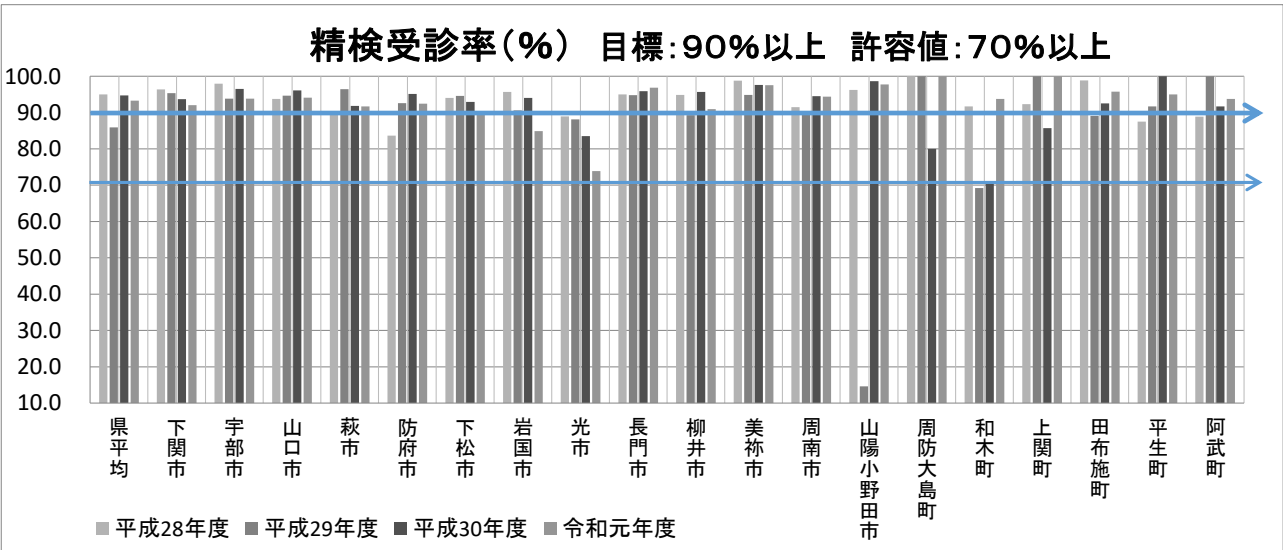
※H30、R1年度は、県報告の速報値。H28、H29年度は国報告確定値を掲載



◆精検受診率(%) : 許容値を満たしていない市町

| | 平成28年度 | 平成29年度 | 平成30年度 | 令和元年度 |
|--------|--------|--------|--------|-------|
| 県平均 | 95.0 | 85.9 | 94.7 | 93.3 |
| 下関市 | 96.3 | 95.3 | 93.7 | 92.0 |
| 宇部市 | 97.9 | 93.8 | 96.5 | 93.9 |
| 山口市 | 93.8 | 94.7 | 96.1 | 94.1 |
| 萩市 | 90.0 | 96.5 | 91.8 | 91.7 |
| 防府市 | 83.7 | 92.6 | 95.1 | 92.4 |
| 下松市 | 94.1 | 94.6 | 92.9 | 90.1 |
| 岩国市 | 95.7 | 90.6 | 94.0 | 84.9 |
| 光市 | 89.0 | 88.1 | 83.5 | 73.9 |
| 長門市 | 95.0 | 94.8 | 95.9 | 96.9 |
| 柳井市 | 94.9 | 89.3 | 95.7 | 90.9 |
| 美祢市 | 98.8 | 94.9 | 97.6 | 97.6 |
| 周南市 | 91.5 | 89.3 | 94.5 | 94.4 |
| 山陽小野田市 | 96.2 | 14.6 | 98.7 | 97.8 |
| 周防大島町 | 100.0 | 100.0 | 80.0 | 100.0 |
| 和木町 | 91.7 | 69.2 | 70.8 | 93.8 |
| 上関町 | 92.3 | 100.0 | 85.7 | 100.0 |
| 田布施町 | 98.8 | 89.1 | 92.5 | 95.8 |
| 平生町 | 87.5 | 91.7 | 100.0 | 95.0 |
| 阿武町 | 88.9 | 100.0 | 91.7 | 93.8 |

※H30、R1年度は、県報告の速報値。H28、H29年度は国報告確定値を掲載

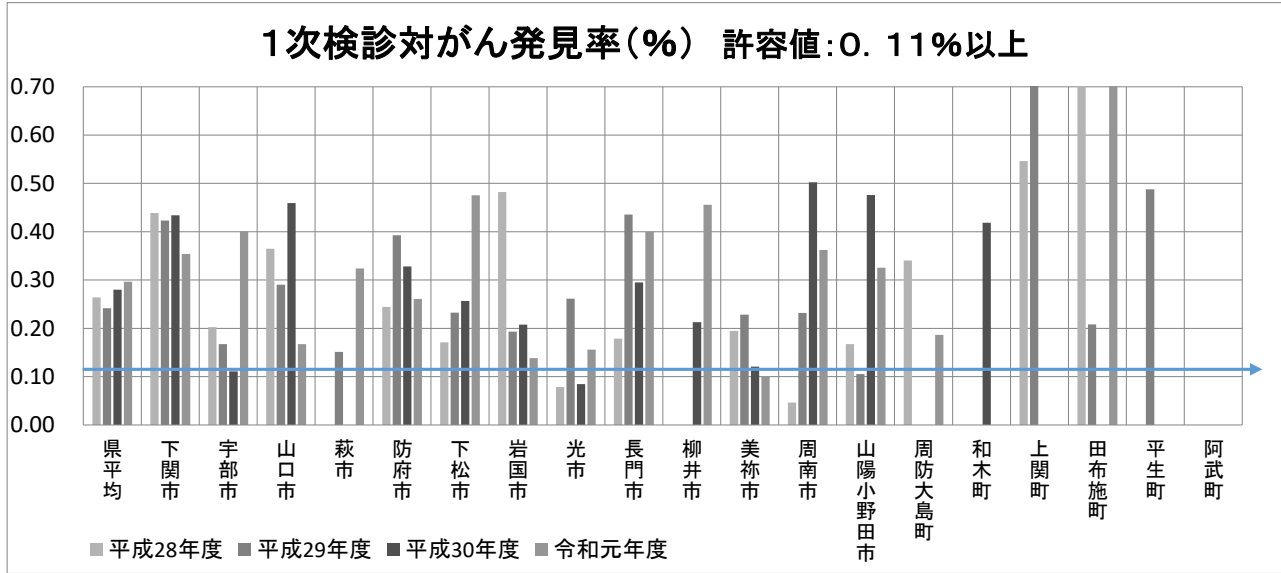


平成28年度～令和元年度 【胃がん】市町別精度管理指標

◆1次検診対がん発見率(%) : 許容値を満たしていない市町

| | 平成28年度 | 平成29年度 | 平成30年度 | 令和元年度 |
|--------|--------|--------|--------|-------|
| 県平均 | 0.26 | 0.24 | 0.28 | 0.30 |
| 下関市 | 0.44 | 0.42 | 0.43 | 0.35 |
| 宇部市 | 0.20 | 0.17 | 0.11 | 0.40 |
| 山口市 | 0.36 | 0.29 | 0.46 | 0.17 |
| 萩市 | 0.00 | 0.15 | 0.00 | 0.32 |
| 防府市 | 0.24 | 0.39 | 0.33 | 0.26 |
| 下松市 | 0.17 | 0.23 | 0.26 | 0.48 |
| 岩国市 | 0.48 | 0.19 | 0.21 | 0.14 |
| 光市 | 0.08 | 0.26 | 0.08 | 0.16 |
| 長門市 | 0.18 | 0.44 | 0.29 | 0.40 |
| 柳井市 | 0.00 | 0.00 | 0.21 | 0.46 |
| 美祢市 | 0.19 | 0.23 | 0.12 | 0.10 |
| 周南市 | 0.05 | 0.23 | 0.50 | 0.36 |
| 山陽小野田市 | 0.17 | 0.11 | 0.48 | 0.33 |
| 周防大島町 | 0.34 | 0.00 | 0.00 | 0.19 |
| 和木町 | 0.00 | 0.00 | 0.42 | 0.00 |
| 上関町 | 0.55 | 1.47 | 0.00 | 0.00 |
| 田布施町 | 0.77 | 0.21 | 0.00 | 1.03 |
| 平生町 | 0.00 | 0.49 | 0.00 | 0.00 |
| 阿武町 | 0.00 | 0.00 | 0.00 | 0.00 |

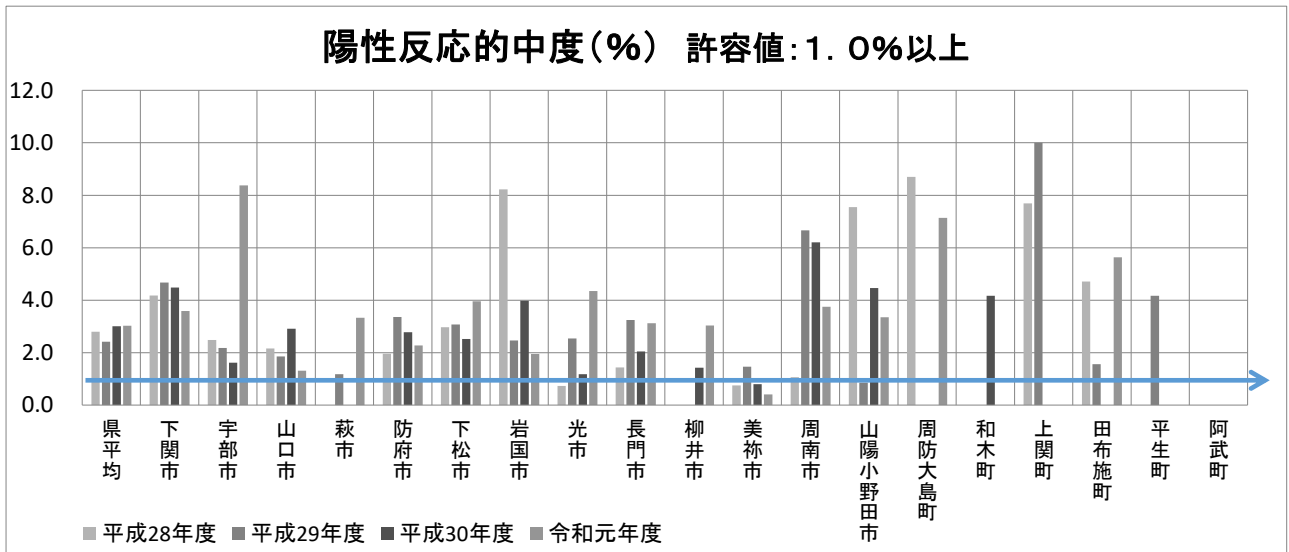
※H30,R1年度は、県報告の速報値。H28、H29年度は国報告確定値を掲載



◆陽性反応的中度(%) : 許容値を満たしていない市町

| | 平成28年度 | 平成29年度 | 平成30年度 | 令和元年度 |
|--------|--------|--------|--------|-------|
| 県平均 | 2.8 | 2.4 | 3.0 | 3.0 |
| 下関市 | 4.2 | 4.7 | 4.5 | 3.6 |
| 宇部市 | 2.5 | 2.2 | 1.6 | 8.4 |
| 山口市 | 2.2 | 1.9 | 2.9 | 1.3 |
| 萩市 | 0.0 | 1.2 | 0.0 | 3.3 |
| 防府市 | 2.0 | 3.4 | 2.8 | 2.3 |
| 下松市 | 3.0 | 3.1 | 2.5 | 4.0 |
| 岩国市 | 8.2 | 2.5 | 4.0 | 2.0 |
| 光市 | 0.7 | 2.5 | 1.2 | 4.3 |
| 長門市 | 1.4 | 3.2 | 2.0 | 3.1 |
| 柳井市 | 0.0 | 0.0 | 1.4 | 3.0 |
| 美祢市 | 0.7 | 1.5 | 0.8 | 0.4 |
| 周南市 | 1.1 | 6.7 | 6.2 | 3.8 |
| 山陽小野田市 | 7.5 | 0.9 | 4.5 | 3.4 |
| 周防大島町 | 8.7 | 0.0 | 0.0 | 7.1 |
| 和木町 | 0.0 | 0.0 | 4.2 | 0.0 |
| 上関町 | 7.7 | 10.0 | 0.0 | 0.0 |
| 田布施町 | 4.7 | 1.6 | 0.0 | 5.6 |
| 平生町 | 0.0 | 4.2 | 0.0 | 0.0 |
| 阿武町 | 0.0 | 0.0 | 0.0 | 0.0 |

※H30,R1年度は、県報告の速報値。H28、H29年度は国報告確定値を掲載



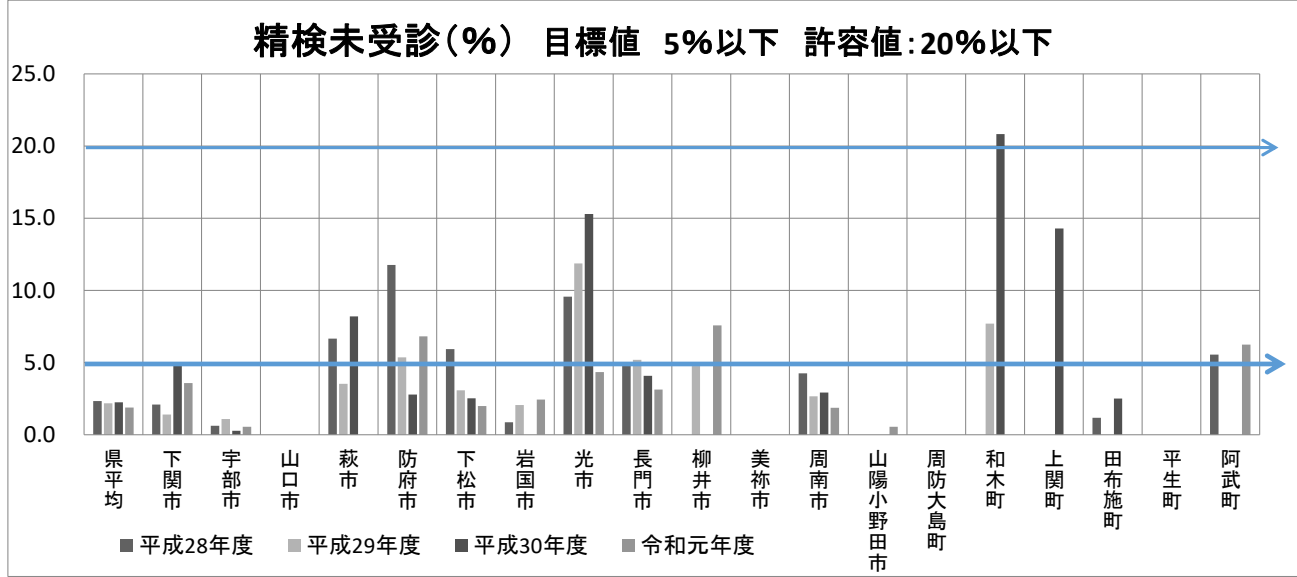
平成28年度～令和元年度 【胃がん】市町別精度管理指標

◆精検未受診率(%)

■:許容値を満たしていない市町

| | 平成28年度 | 平成29年度 | 平成30年度 | 令和元年度 |
|--------|--------|--------|--------|-------|
| 県平均 | 2.3 | 2.2 | 2.2 | 1.9 |
| 下関市 | 2.1 | 1.4 | 4.9 | 3.6 |
| 宇部市 | 0.6 | 1.1 | 0.3 | 0.6 |
| 山口市 | 0.0 | 0.0 | 0.0 | 0.0 |
| 萩市 | 6.7 | 3.5 | 8.2 | 0.0 |
| 防府市 | 11.8 | 5.4 | 2.8 | 6.8 |
| 下松市 | 5.9 | 3.1 | 2.5 | 2.0 |
| 岩国市 | 0.9 | 2.0 | 0.0 | 2.4 |
| 光市 | 9.6 | 11.9 | 15.3 | 4.3 |
| 長門市 | 5.0 | 5.2 | 4.1 | 3.1 |
| 柳井市 | 0.0 | 4.8 | 0.0 | 7.6 |
| 美祢市 | 0.0 | 0.0 | 0.0 | 0.0 |
| 周南市 | 4.3 | 2.7 | 2.9 | 1.9 |
| 山陽小野田市 | 0.0 | 0.0 | 0.0 | 0.6 |
| 周防大島町 | 0.0 | 0.0 | 0.0 | 0.0 |
| 和木町 | 0.0 | 7.7 | 20.8 | 0.0 |
| 上関町 | 0.0 | 0.0 | 14.3 | 0.0 |
| 田布施町 | 1.2 | 0.0 | 2.5 | 0.0 |
| 平生町 | 0.0 | 0.0 | 0.0 | 0.0 |
| 阿武町 | 5.6 | 0.0 | 0.0 | 6.3 |

※H30、R1年度は、県報告の速報値。H28、H29年度は国報告確定値を掲載



◆精検未把握率(%)

■:許容値を満たしていない市町

| | 平成28年度 | 平成29年度 | 平成30年度 | 令和元年度 |
|--------|--------|--------|--------|-------|
| 県平均 | 2.7 | 11.9 | 3.0 | 4.8 |
| 下関市 | 1.6 | 3.3 | 1.3 | 4.4 |
| 宇部市 | 1.4 | 5.1 | 3.2 | 5.6 |
| 山口市 | 6.3 | 5.3 | 3.9 | 5.9 |
| 萩市 | 3.3 | 0.0 | 0.0 | 8.3 |
| 防府市 | 4.6 | 2.0 | 2.1 | 0.8 |
| 下松市 | 0.0 | 2.3 | 4.5 | 7.9 |
| 岩国市 | 3.5 | 7.4 | 6.0 | 12.7 |
| 光市 | 1.5 | 0.0 | 1.2 | 21.7 |
| 長門市 | 0.0 | 0.0 | 0.0 | 0.0 |
| 柳井市 | 5.1 | 6.0 | 4.3 | 1.5 |
| 美祢市 | 1.2 | 5.1 | 2.4 | 2.4 |
| 周南市 | 4.3 | 8.0 | 2.6 | 3.8 |
| 山陽小野田市 | 3.8 | 85.4 | 1.3 | 1.7 |
| 周防大島町 | 0.0 | 0.0 | 20.0 | 0.0 |
| 和木町 | 8.3 | 23.1 | 8.3 | 6.3 |
| 上関町 | 7.7 | 0.0 | 0.0 | 0.0 |
| 田布施町 | 0.0 | 10.9 | 5.0 | 4.2 |
| 平生町 | 12.5 | 8.3 | 0.0 | 5.0 |
| 阿武町 | 5.6 | 0.0 | 8.3 | 0.0 |

※H30、R1年度は、県報告の速報値。H28、H29年度は国報告確定値を掲載

