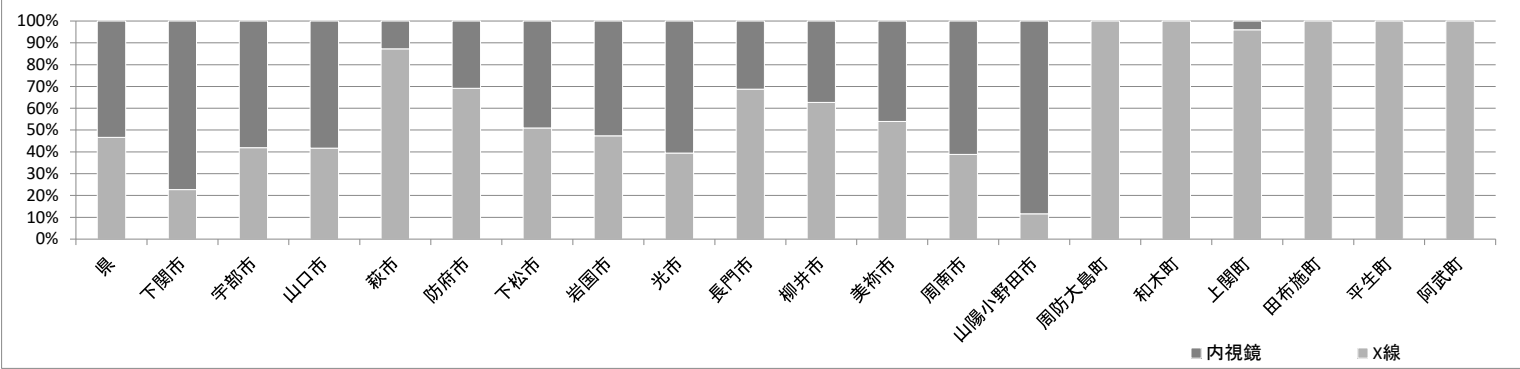


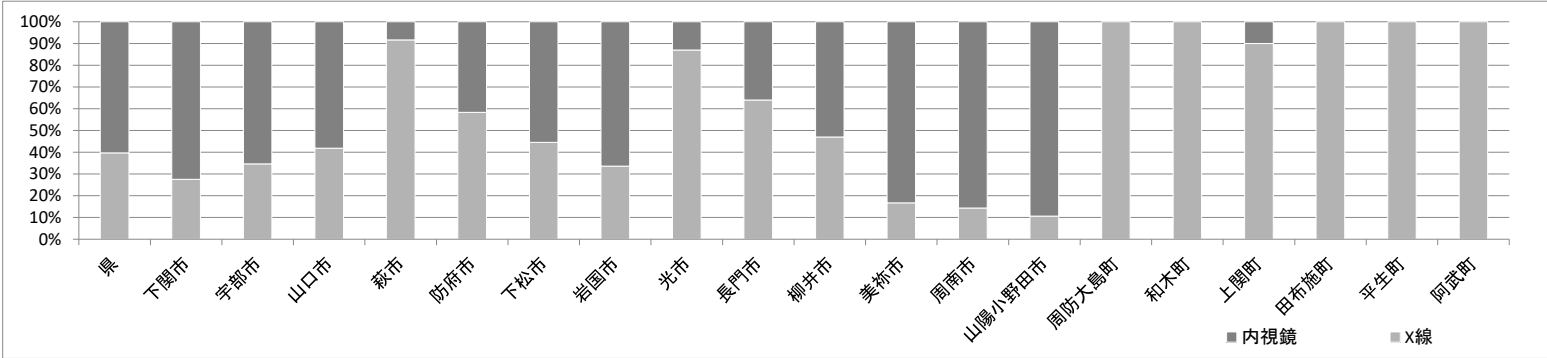
令和元年度【胃がん】市町別精度管理指標(別表)

◆受診者割合



	県	下関市	宇部市	山口市	萩市	防府市	下松市	岩国市	光市	長門市	柳井市	美祿市	周南市	山陽小野田市	周防大島町	和木町	上関町	田布施町	平生町	阿武町
計	22237	2544	3742	2387	617	1151	841	2888	641	1000	439	1001	1656	1842	537	234	75	389	151	102
X線	10372	579	1569	995	538	796	429	1367	253	688	275	540	644	214	537	234	72	389	151	102
内視鏡	11865	1965	2173	1392	79	355	412	1521	388	312	164	461	1012	1628	0	0	3	0	0	0

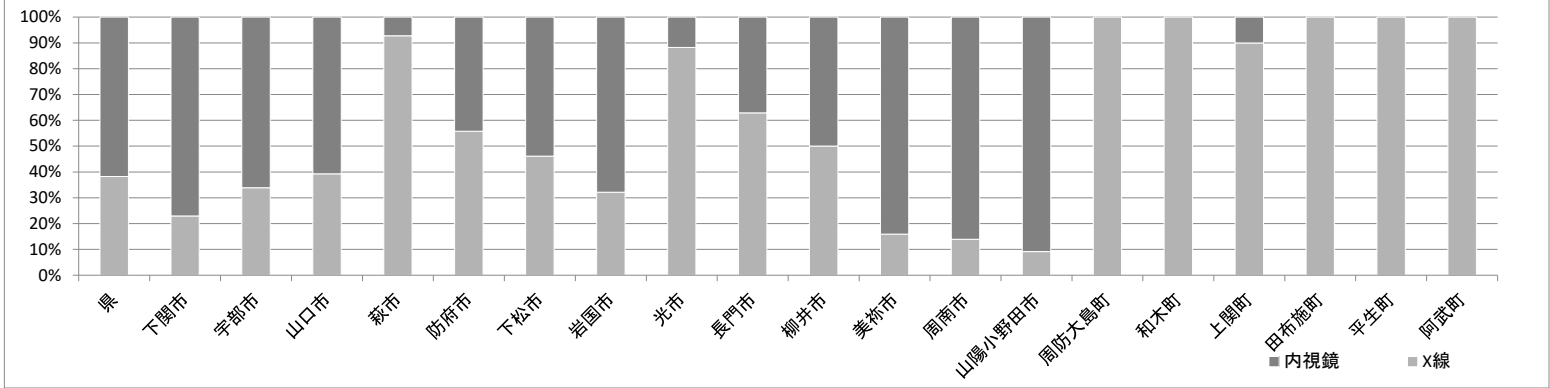
◆要精検者割合



	県	下関市	宇部市	山口市	萩市	防府市	下松市	岩国市	光市	長門市	柳井市	美祿市	周南市	山陽小野田市	周防大島町	和木町	上関町	田布施町	平生町	阿武町
計	2182	251	179	306	60	132	101	205	23	128	66	245	160	179	14	16	10	71	20	16
X線	867	69	62	128	55	77	45	69	20	82	31	41	23	19	14	16	9	71	20	16
内視鏡	1315	182	117	178	5	55	56	136	3	46	35	204	137	160	0	0	1	0	0	0

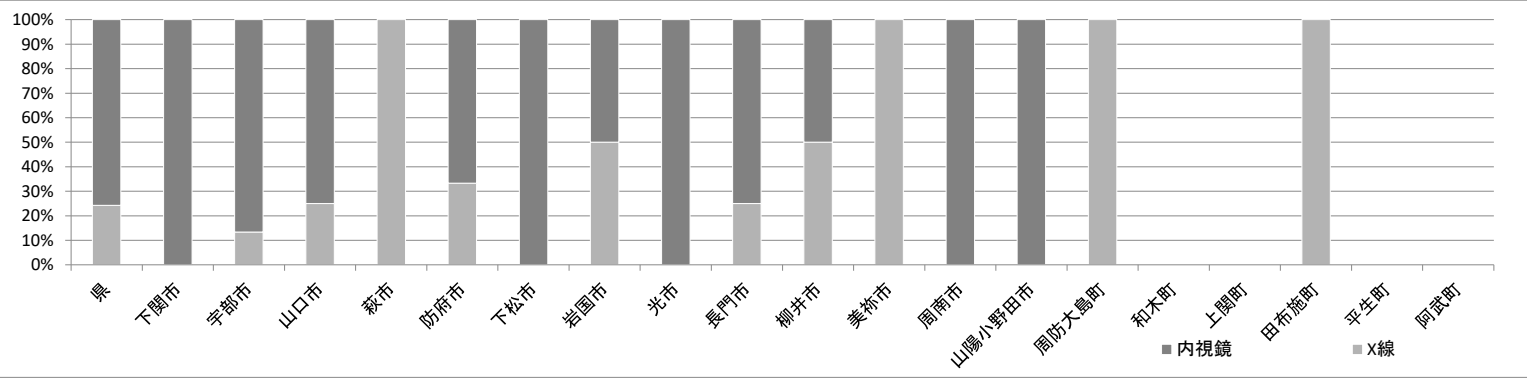
令和元年度【胃がん】市町別精度管理指標(別表)

◆精検受診者割合



	県	下関市	宇部市	山口市	萩市	防府市	下松市	岩国市	光市	長門市	柳井市	美祿市	周南市	山陽小野田市	周防大島町	和木町	上関町	田布施町	平生町	阿武町
計	2036	231	168	288	55	122	91	174	17	124	60	239	151	175	14	15	10	68	19	15
X線	778	53	57	113	51	68	42	56	15	78	30	38	21	16	14	15	9	68	19	15
内視鏡	1258	178	111	175	4	54	49	118	2	46	30	201	130	159	0	0	1	0	0	0

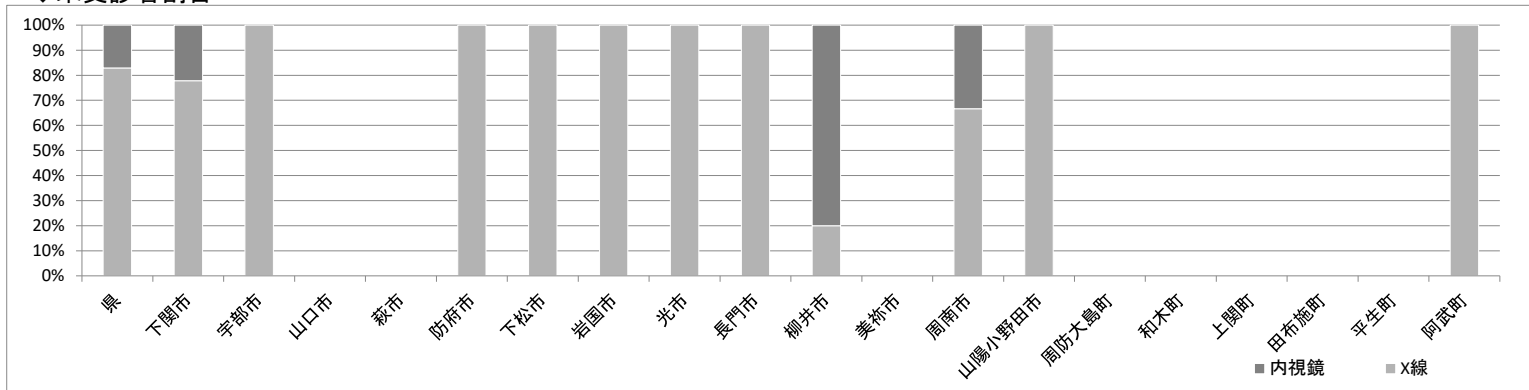
◆胃がんであった者の割合



	県	下関市	宇部市	山口市	萩市	防府市	下松市	岩国市	光市	長門市	柳井市	美祿市	周南市	山陽小野田市	周防大島町	和木町	上関町	田布施町	平生町	阿武町
計	66	9	15	4	2	3	4	4	1	4	2	1	6	6	1	0	0	4	0	0
X線	16	0	2	1	2	1	0	2	0	1	1	1	0	0	1	0	0	4	0	0
内視鏡	50	9	13	3	0	2	4	2	1	3	1	0	6	6	0	0	0	0	0	0

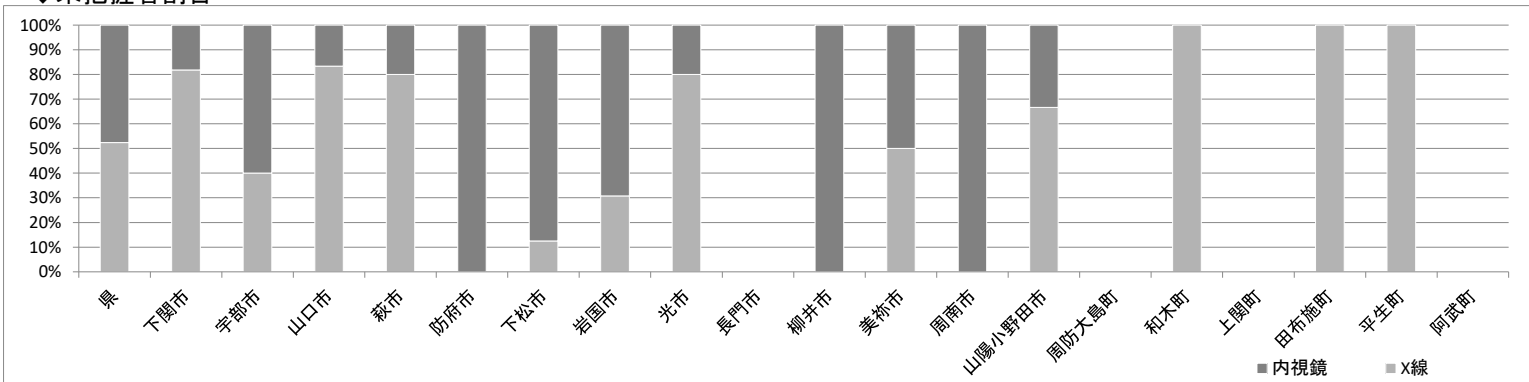
令和元年度【胃がん】市町別精度管理指標(別表)

◆未受診者割合



	県	下関市	宇部市	山口市	萩市	防府市	下松市	岩国市	光市	長門市	柳井市	美祢市	周南市	山陽小野田市	周防大島町	和木町	上関町	田布施町	平生町	阿武町
計	41	9	1	0	0	9	2	5	1	4	5	0	3	1	0	0	0	0	0	1
X線	34	7	1	0	0	9	2	5	1	4	1	0	2	1	0	0	0	0	0	1
内視鏡	7	2	0	0	0	0	0	0	0	0	4	0	1	0	0	0	0	0	0	0

◆未把握者割合



	県	下関市	宇部市	山口市	萩市	防府市	下松市	岩国市	光市	長門市	柳井市	美祢市	周南市	山陽小野田市	周防大島町	和木町	上関町	田布施町	平生町	阿武町
計	105	11	10	18	5	1	8	26	5	0	1	6	6	3	0	1	0	3	1	0
X線	55	9	4	15	4	0	1	8	4	0	0	3	0	2	0	1	0	3	1	0
内視鏡	50	2	6	3	1	1	7	18	1	0	1	3	6	1	0	0	0	0	0	0