

平成27～30年度【胃がん(X線+内視鏡)】市町別精度指標

◆検診受診率(%)

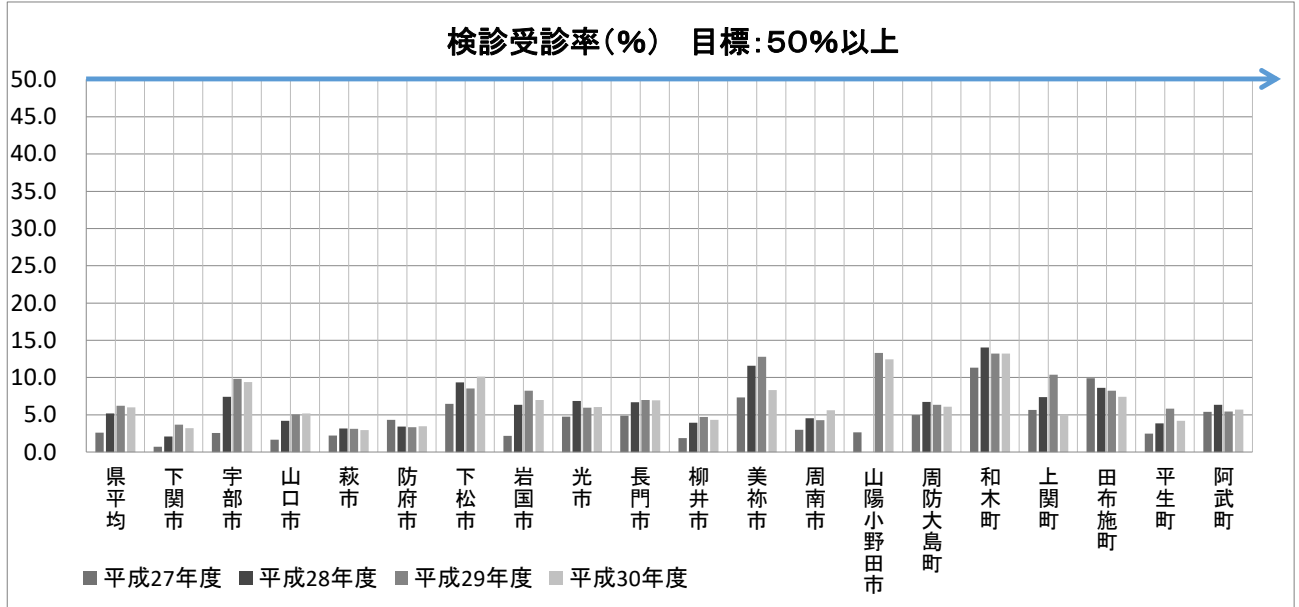
|        | 平成27年度 | 平成28年度 | 平成29年度 | 平成30年度 |
|--------|--------|--------|--------|--------|
| 県平均    | 2.6    | 5.2    | 6.2    | 6.0    |
| 下関市    | 0.7    | 2.1    | 3.7    | 3.2    |
| 宇部市    | 2.6    | 7.4    | 9.8    | 9.4    |
| 山口市    | 1.7    | 4.2    | 5.1    | 5.2    |
| 萩市     | 2.2    | 3.2    | 3.1    | 3.0    |
| 防府市    | 4.3    | 3.4    | 3.3    | 3.5    |
| 下松市    | 6.5    | 9.3    | 8.5    | 10.1   |
| 岩国市    | 2.2    | 6.3    | 8.2    | 7.0    |
| 光市     | 4.7    | 6.9    | 6.0    | 6.0    |
| 長門市    | 4.9    | 6.7    | 7.0    | 6.9    |
| 柳井市    | 1.9    | 3.9    | 4.7    | 4.3    |
| 美祢市    | 7.3    | 11.6   | 12.8   | 8.3    |
| 周南市    | 3.0    | 4.6    | 4.3    | 5.6    |
| 山陽小野田市 | 2.7    | -      | 13.3   | 12.5   |
| 周防大島町  | 5.0    | 6.7    | 6.3    | 6.1    |
| 和木町    | 11.4   | 14.1   | 13.2   | 13.2   |
| 上関町    | 5.7    | 7.4    | 10.4   | 5.1    |
| 田布施町   | 9.9    | 8.6    | 8.2    | 7.4    |
| 平生町    | 2.5    | 3.8    | 5.8    | 4.2    |
| 阿武町    | 5.4    | 6.3    | 5.4    | 5.7    |

※H30年度は、県報告の速報値。H27～H29は、国確定値  
 ※H28年度～対象は50歳以上

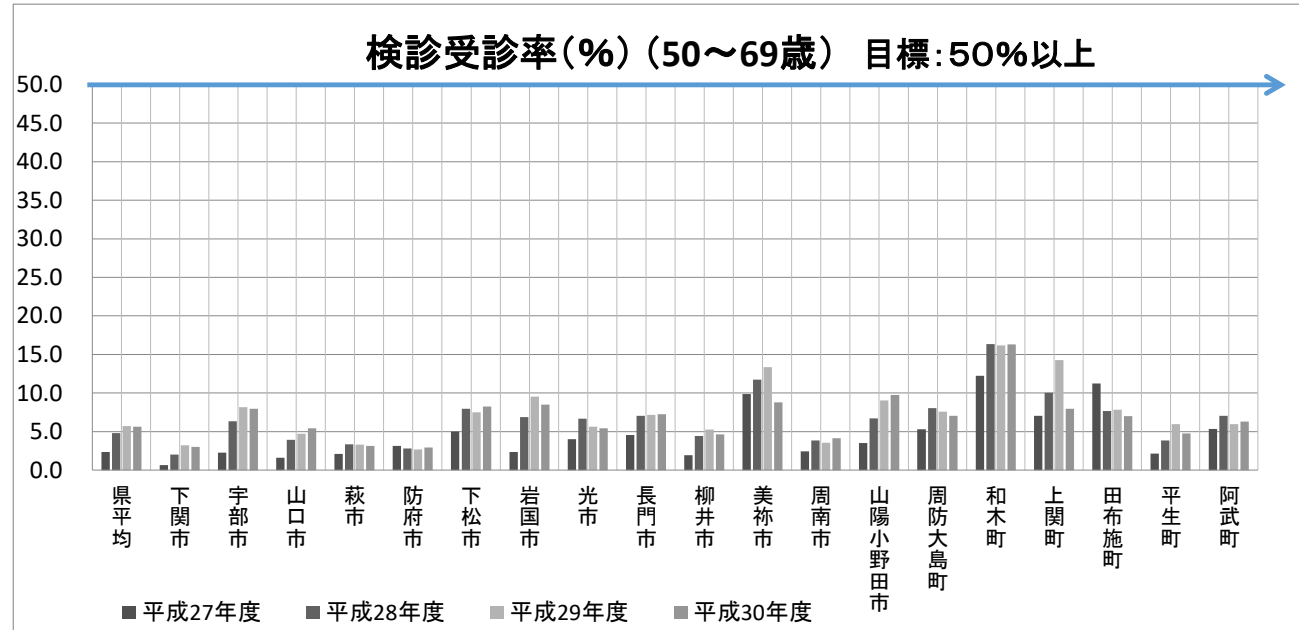
|        | 平成27年度 | 平成28年度 | 平成29年度 | 平成30年度 |
|--------|--------|--------|--------|--------|
| 県平均    | 2.4    | 4.8    | 5.7    | 5.6    |
| 下関市    | 0.7    | 2.0    | 3.2    | 3.0    |
| 宇部市    | 2.3    | 6.3    | 8.2    | 7.9    |
| 山口市    | 1.6    | 3.9    | 4.7    | 5.4    |
| 萩市     | 2.1    | 3.3    | 3.3    | 3.1    |
| 防府市    | 3.1    | 2.8    | 2.7    | 2.9    |
| 下松市    | 5.0    | 7.9    | 7.5    | 8.2    |
| 岩国市    | 2.3    | 6.9    | 9.5    | 8.5    |
| 光市     | 4.0    | 6.7    | 5.6    | 5.4    |
| 長門市    | 4.6    | 7.1    | 7.2    | 7.3    |
| 柳井市    | 1.9    | 4.4    | 5.3    | 4.7    |
| 美祢市    | 9.9    | 11.7   | 13.4   | 8.8    |
| 周南市    | 2.4    | 3.8    | 3.5    | 4.1    |
| 山陽小野田市 | 3.5    | 6.7    | 9.0    | 9.7    |
| 周防大島町  | 5.3    | 8.1    | 7.6    | 7.1    |
| 和木町    | 12.2   | 16.4   | 16.2   | 16.3   |
| 上関町    | 7.0    | 10.0   | 14.3   | 7.9    |
| 田布施町   | 11.2   | 7.7    | 7.8    | 7.0    |
| 平生町    | 2.1    | 3.8    | 6.0    | 4.8    |
| 阿武町    | 5.4    | 7.0    | 6.0    | 6.3    |

※H27年度は40～69歳  
 ※H30年度は、県報告の速報値。H27～H29は、国確定値

順位  
18  
4  
13  
19  
17  
3  
7  
10  
8  
15  
5  
12  
2  
9  
1  
14  
6  
16  
11



順位  
18  
6  
13  
17  
19  
5  
4  
12  
8  
15  
3  
16  
2  
9  
1  
7  
10  
14  
11



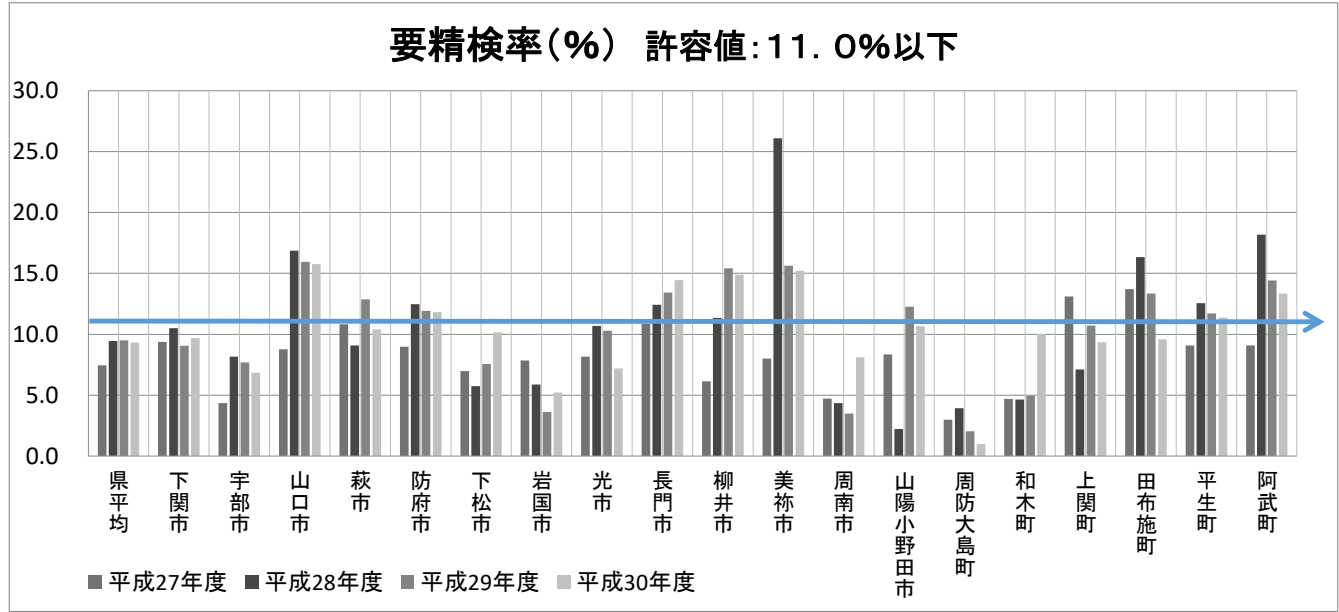
## 平成27～30年度【胃がん(X線+内視鏡)】市町別精度指標

### ◆要精検率(%)

■ 許容値を満たしていない市町

|        | 平成27年度 | 平成28年度 | 平成29年度 | 平成30年度 |
|--------|--------|--------|--------|--------|
| 県平均    | 7.5    | 9.5    | 9.5    | 9.3    |
| 下関市    | 9.4    | 10.5   | 9.1    | 9.7    |
| 宇部市    | 4.4    | 8.2    | 7.7    | 6.9    |
| 山口市    | 8.8    | 16.9   | 16.0   | 15.8   |
| 萩市     | 10.8   | 9.1    | 12.9   | 10.4   |
| 防府市    | 9.0    | 12.5   | 11.9   | 11.8   |
| 下松市    | 7.0    | 5.8    | 7.6    | 10.2   |
| 岩国市    | 7.8    | 5.9    | 3.6    | 5.2    |
| 光市     | 8.2    | 10.7   | 10.3   | 7.2    |
| 長門市    | 10.8   | 12.4   | 13.4   | 14.5   |
| 柳井市    | 6.1    | 11.3   | 15.4   | 14.9   |
| 美祢市    | 8.0    | 26.1   | 15.6   | 15.2   |
| 周南市    | 4.7    | 4.3    | 3.5    | 8.1    |
| 山陽小野田市 | 8.3    | 2.2    | 12.3   | 10.7   |
| 周防大島町  | 3.0    | 3.9    | 2.0    | 1.0    |
| 和木町    | 4.7    | 4.7    | 5.0    | 10.0   |
| 上関町    | 13.1   | 7.1    | 10.7   | 9.3    |
| 田布施町   | 13.7   | 16.3   | 13.3   | 9.6    |
| 平生町    | 9.1    | 12.6   | 11.7   | 11.4   |
| 阿武町    | 9.1    | 18.2   | 14.4   | 13.3   |

※H29、H30年度は、県報告の速報値。H27、H28年度は国報告確定値を掲載

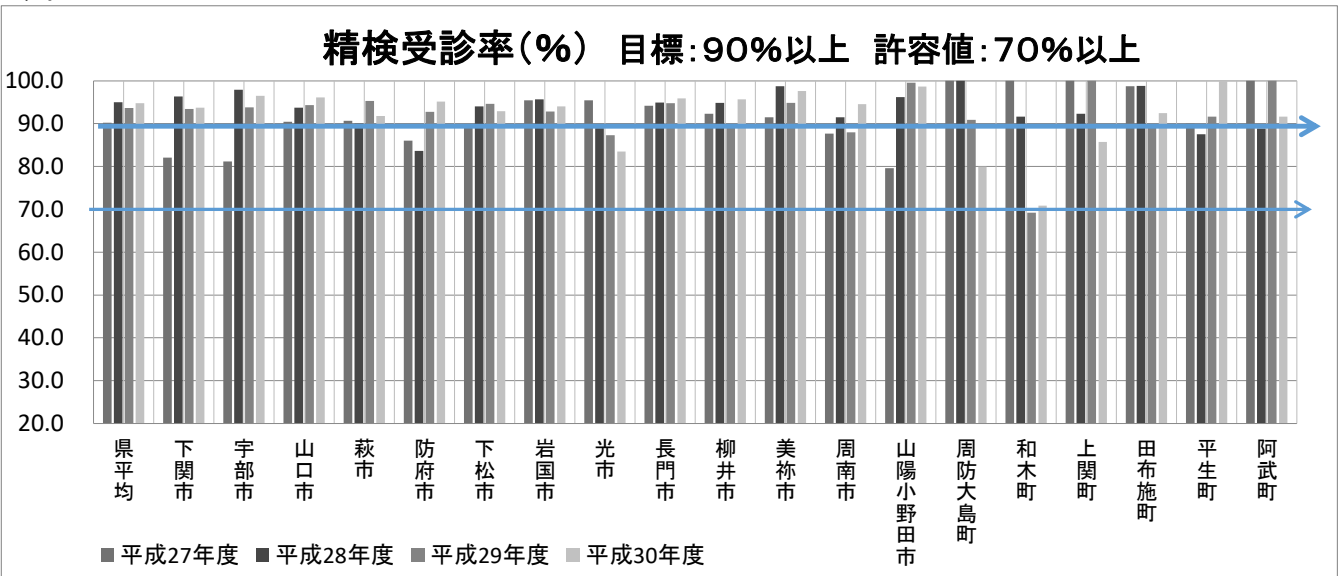


### ◆精検受診率(%)

■ 許容値を満たしていない市町

|        | 平成27年度 | 平成28年度 | 平成29年度 | 平成30年度 |
|--------|--------|--------|--------|--------|
| 県平均    | 90.2   | 95.0   | 93.7   | 94.7   |
| 下関市    | 82.1   | 96.3   | 93.5   | 93.7   |
| 宇部市    | 81.2   | 97.9   | 93.8   | 96.5   |
| 山口市    | 90.5   | 93.8   | 94.3   | 96.1   |
| 萩市     | 90.7   | 90.0   | 95.3   | 91.8   |
| 防府市    | 86.0   | 83.7   | 92.8   | 95.1   |
| 下松市    | 89.5   | 94.1   | 94.6   | 92.9   |
| 岩国市    | 95.5   | 95.7   | 92.9   | 94.0   |
| 光市     | 95.5   | 89.0   | 87.3   | 83.5   |
| 長門市    | 94.2   | 95.0   | 94.8   | 95.9   |
| 柳井市    | 92.3   | 94.9   | 89.2   | 95.7   |
| 美祢市    | 91.5   | 98.8   | 94.9   | 97.6   |
| 周南市    | 87.7   | 91.5   | 88.0   | 94.5   |
| 山陽小野田市 | 79.6   | 96.2   | 99.6   | 98.7   |
| 周防大島町  | 100.0  | 100.0  | 90.9   | 80.0   |
| 和木町    | 100.0  | 91.7   | 69.2   | 70.8   |
| 上関町    | 100.0  | 92.3   | 100.0  | 85.7   |
| 田布施町   | 98.8   | 98.8   | 89.1   | 92.5   |
| 平生町    | 90.0   | 87.5   | 91.7   | 100.0  |
| 阿武町    | 100.0  | 88.9   | 100.0  | 91.7   |

※H29、H30年度は、県報告の速報値。H27、H28年度は国報告確定値を掲載



平成27～30年度【胃がん(X線+内視鏡)】市町別精度指標

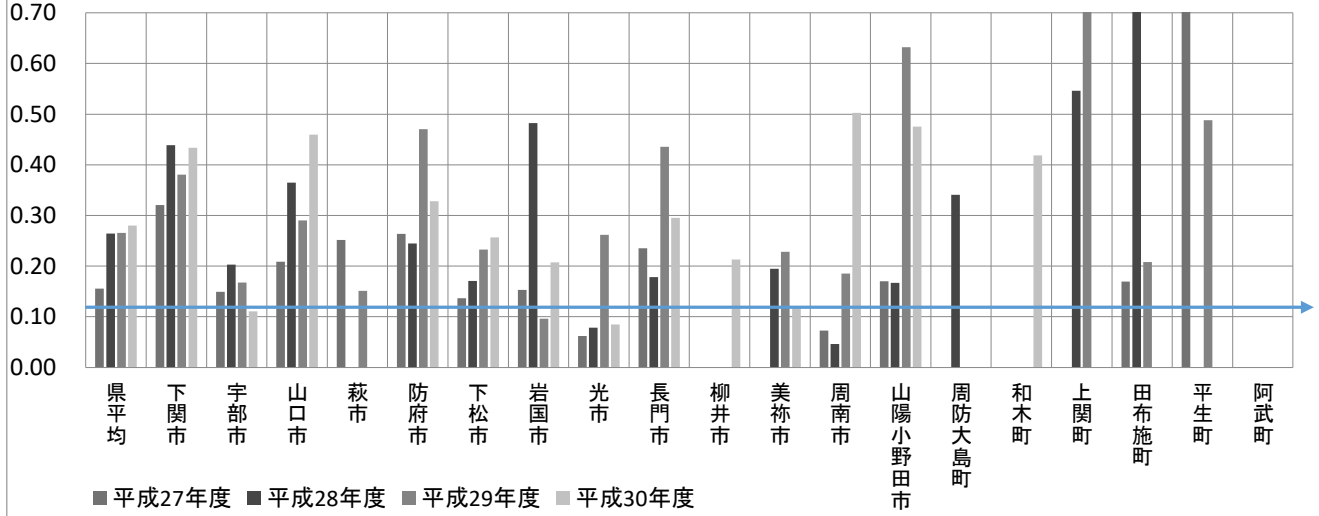
◆1次検診対がん発見率(%)

許容値を満たしていない市町

|        | 平成27年度 | 平成28年度 | 平成29年度 | 平成30年度 |
|--------|--------|--------|--------|--------|
| 県平均    | 0.16   | 0.26   | 0.27   | 0.28   |
| 下関市    | 0.32   | 0.44   | 0.38   | 0.43   |
| 宇部市    | 0.15   | 0.20   | 0.17   | 0.11   |
| 山口市    | 0.21   | 0.36   | 0.29   | 0.46   |
| 萩市     | 0.25   | 0.00   | 0.15   | 0.00   |
| 防府市    | 0.26   | 0.24   | 0.47   | 0.33   |
| 下松市    | 0.14   | 0.17   | 0.23   | 0.26   |
| 岩国市    | 0.15   | 0.48   | 0.10   | 0.21   |
| 光市     | 0.06   | 0.08   | 0.26   | 0.08   |
| 長門市    | 0.24   | 0.18   | 0.44   | 0.29   |
| 柳井市    | 0.00   | 0.00   | 0.00   | 0.21   |
| 美祢市    | 0.00   | 0.19   | 0.23   | 0.12   |
| 周南市    | 0.07   | 0.05   | 0.19   | 0.50   |
| 山陽小野田市 | 0.17   | 0.17   | 0.63   | 0.48   |
| 周防大島町  | 0.00   | 0.34   | 0.00   | 0.00   |
| 和木町    | 0.00   | 0.00   | 0.00   | 0.42   |
| 上関町    | 0.00   | 0.55   | 1.79   | 0.00   |
| 田布施町   | 0.17   | 0.77   | 0.21   | 0.00   |
| 平生町    | 0.91   | 0.00   | 0.49   | 0.00   |
| 阿武町    | 0.00   | 0.00   | 0.00   | 0.00   |

※H29、H30年度は、県報告の速報値。H27、H28年度は国報告確定値を掲載

1次検診対がん発見率(%) 許容値:0.11%以上



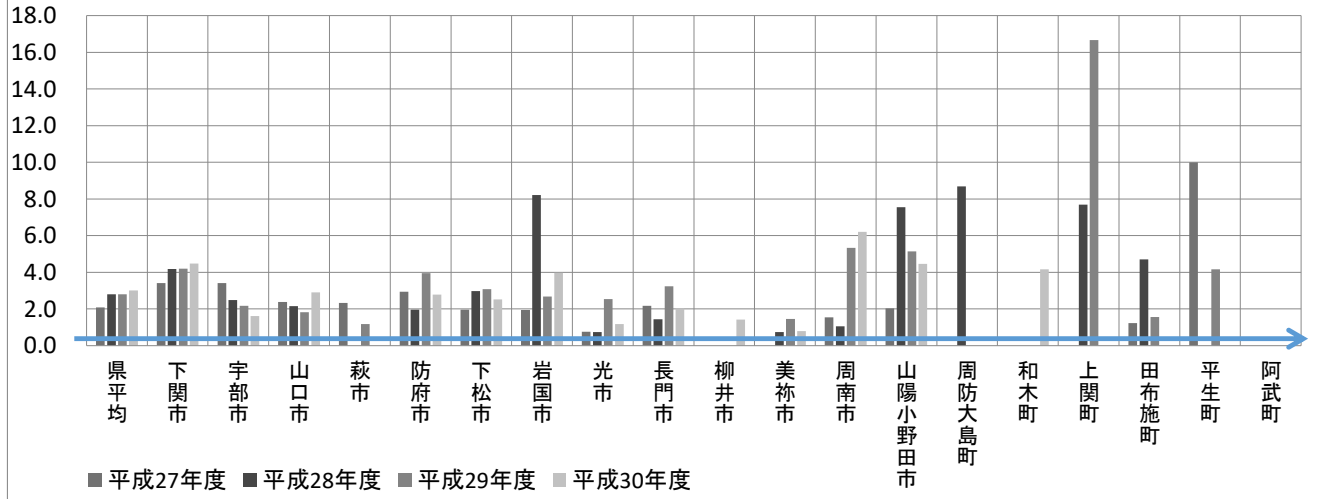
◆陽性反応的中度(%)

許容値を満たしていない市町

|        | 平成27年度 | 平成28年度 | 平成29年度 | 平成30年度 |
|--------|--------|--------|--------|--------|
| 県平均    | 2.1    | 2.8    | 2.8    | 3.0    |
| 下関市    | 3.4    | 4.2    | 4.2    | 4.5    |
| 宇部市    | 3.4    | 2.5    | 2.2    | 1.6    |
| 山口市    | 2.4    | 2.2    | 1.8    | 2.9    |
| 萩市     | 2.3    | 0.0    | 1.2    | 0.0    |
| 防府市    | 2.9    | 2.0    | 3.9    | 2.8    |
| 下松市    | 2.0    | 3.0    | 3.1    | 2.5    |
| 岩国市    | 1.9    | 8.2    | 2.7    | 4.0    |
| 光市     | 0.8    | 0.7    | 2.5    | 1.2    |
| 長門市    | 2.2    | 1.4    | 3.2    | 2.0    |
| 柳井市    | 0.0    | 0.0    | 0.0    | 1.4    |
| 美祢市    | 0.0    | 0.7    | 1.5    | 0.8    |
| 周南市    | 1.5    | 1.1    | 5.3    | 6.2    |
| 山陽小野田市 | 2.0    | 7.5    | 5.2    | 4.5    |
| 周防大島町  | 0.0    | 8.7    | 0.0    | 0.0    |
| 和木町    | 0.0    | 0.0    | 0.0    | 4.2    |
| 上関町    | 0.0    | 7.7    | 16.7   | 0.0    |
| 田布施町   | 1.2    | 4.7    | 1.6    | 0.0    |
| 平生町    | 10.0   | 0.0    | 4.2    | 0.0    |
| 阿武町    | 0.0    | 0.0    | 0.0    | 0.0    |

※H29、H30年度は、県報告の速報値。H27、H28年度は国報告確定値を掲載

陽性反応的中度(%) 許容値:1.0%以上

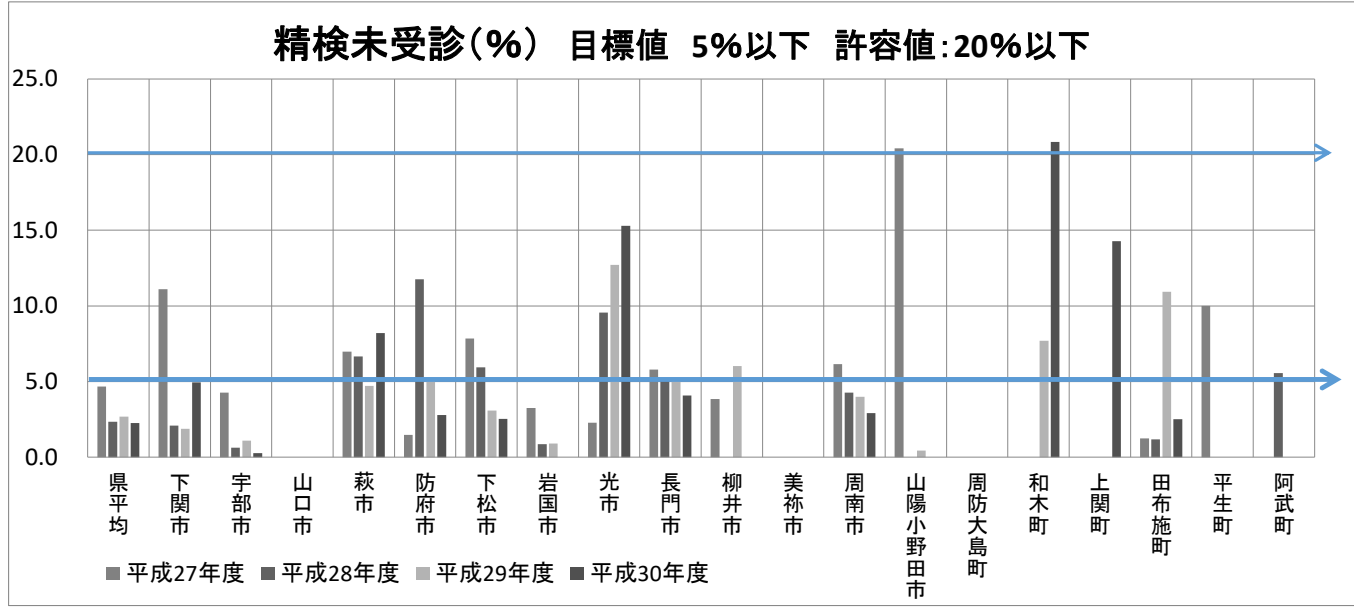


平成27～30年度【胃がん(X線+内視鏡)】市町別精度指標

◆精検未受診率(%)

■:許容値を満たしていない市町

|        | 平成27年度 | 平成28年度 | 平成29年度 | 平成30年度 |
|--------|--------|--------|--------|--------|
| 県平均    | 4.7    | 2.3    | 2.7    | 2.2    |
| 下関市    | 11.1   | 2.1    | 1.9    | 4.9    |
| 宇部市    | 4.3    | 0.6    | 1.1    | 0.3    |
| 山口市    | 0.0    | 0.0    | 0.0    | 0.0    |
| 萩市     | 7.0    | 6.7    | 4.7    | 8.2    |
| 防府市    | 1.5    | 11.8   | 5.3    | 2.8    |
| 下松市    | 7.8    | 5.9    | 3.1    | 2.5    |
| 岩国市    | 3.2    | 0.9    | 0.9    | 0.0    |
| 光市     | 2.3    | 9.6    | 12.7   | 15.3   |
| 長門市    | 5.8    | 5.0    | 5.2    | 4.1    |
| 柳井市    | 3.8    | 0.0    | 6.0    | 0.0    |
| 美祢市    | 0.0    | 0.0    | 0.0    | 0.0    |
| 周南市    | 6.2    | 4.3    | 4.0    | 2.9    |
| 山陽小野田市 | 20.4   | 0.0    | 0.4    | 0.0    |
| 周防大島町  | 0.0    | 0.0    | 0.0    | 0.0    |
| 和木町    | 0.0    | 0.0    | 7.7    | 20.8   |
| 上関町    | 0.0    | 0.0    | 0.0    | 14.3   |
| 田布施町   | 1.2    | 1.2    | 10.9   | 2.5    |
| 平生町    | 10.0   | 0.0    | 0.0    | 0.0    |
| 阿武町    | 0.0    | 5.6    | 0.0    | 0.0    |

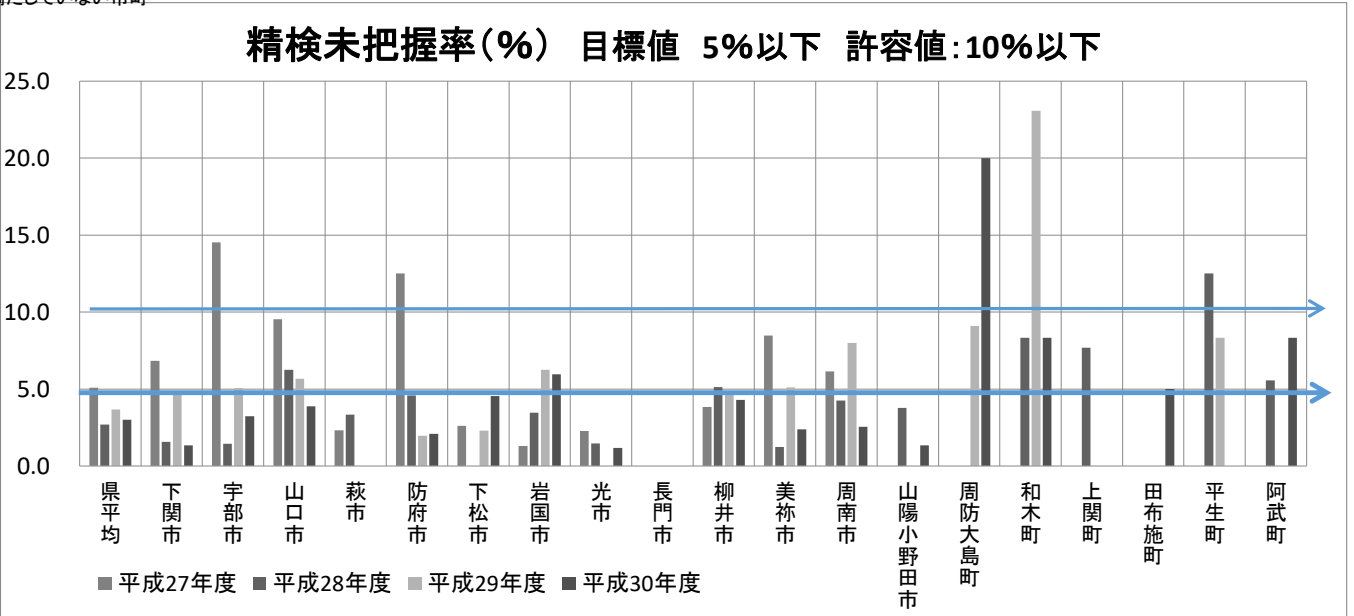


※H29,H30年度は、県報告の速報値。H27、H28年度は国報告確定値を掲載

◆精検未把握率(%)

■:許容値を満たしていない市町

|        | 平成27年度 | 平成28年度 | 平成29年度 | 平成30年度 |
|--------|--------|--------|--------|--------|
| 県平均    | 5.1    | 2.7    | 3.7    | 3.0    |
| 下関市    | 6.8    | 1.6    | 4.7    | 1.3    |
| 宇部市    | 14.5   | 1.4    | 5.1    | 3.2    |
| 山口市    | 9.5    | 6.3    | 5.7    | 3.9    |
| 萩市     | 2.3    | 3.3    | 0.0    | 0.0    |
| 防府市    | 12.5   | 4.6    | 2.0    | 2.1    |
| 下松市    | 2.6    | 0.0    | 2.3    | 4.5    |
| 岩国市    | 1.3    | 3.5    | 6.3    | 6.0    |
| 光市     | 2.3    | 1.5    | 0.0    | 1.2    |
| 長門市    | 0.0    | 0.0    | 0.0    | 0.0    |
| 柳井市    | 3.8    | 5.1    | 4.8    | 4.3    |
| 美祢市    | 8.5    | 1.2    | 5.1    | 2.4    |
| 周南市    | 6.2    | 4.3    | 8.0    | 2.6    |
| 山陽小野田市 | 0.0    | 3.8    | 0.0    | 1.3    |
| 周防大島町  | 0.0    | 0.0    | 9.1    | 20.0   |
| 和木町    | 0.0    | 8.3    | 23.1   | 8.3    |
| 上関町    | 0.0    | 7.7    | 0.0    | 0.0    |
| 田布施町   | 0.0    | 0.0    | 0.0    | 5.0    |
| 平生町    | 0.0    | 12.5   | 8.3    | 0.0    |
| 阿武町    | 0.0    | 5.6    | 0.0    | 8.3    |



※H29,H30年度は、県報告の速報値。H27、H28年度は国報告確定値を掲載