

山口県景気動向指数 平成29年4月分の概要

1 4月のCI(平成22年=100)は、先行指数:150.1、一致指数:160.8、遅行指数:126.8となった。

- (1) 先行指数:6.8ポイント上昇
先行指数は、前月と比較して6.8ポイント上昇し、2か月ぶりの上昇となった。3か月後方移動平均は3.67ポイント上昇し、4か月ぶりの上昇、7か月後方移動平均は2.29ポイント上昇し、2か月ぶりの上昇となった。
- (2) 一致指数:2.2ポイント上昇
一致指数は、前月と比較して2.2ポイント上昇し、2か月連続の上昇となった。3か月後方移動平均は0.87ポイント上昇し、6か月連続の上昇、7か月後方移動平均は1.91ポイント上昇し、6か月連続の上昇となった。
- (3) 遅行指数:0.5ポイント下降
遅行指数は、前月と比較して0.5ポイント下降し、6か月ぶりの下降となった。3か月後方移動平均は0.40ポイント上昇し、5か月連続の上昇、7か月後方移動平均は0.66ポイント上昇し、4か月連続の上昇となった。

2 一致指数の基調判断

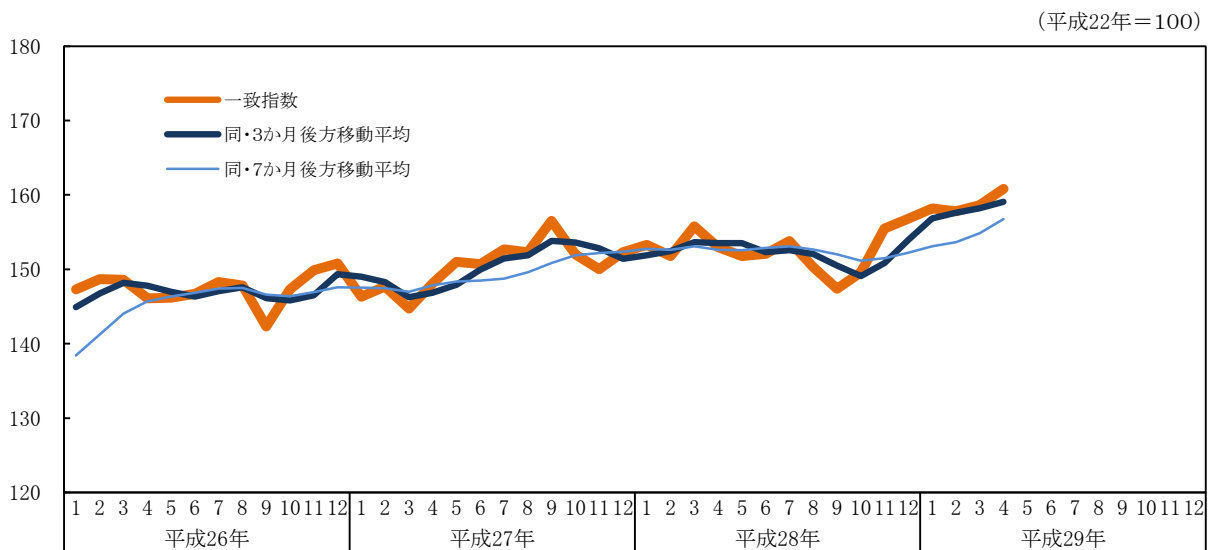
景気動向指数（CI一致指数）は、改善を示している。

3 一致指数の前月差に対する個別系列の寄与度は、以下のとおり。

寄与度がプラスの系列	寄与度	寄与度がマイナスの系列	寄与度
C3:有効求人倍率(除く学卒)	2.30	C1:所定外労働時間指数(製造業)	-0.87
C5:輸入通関実績	0.54	C4:鉱工業生産指数	-0.15
C2:雇用保険受給者実人員	0.40		

※所定外労働時間指数(製造業)は、事業所規模30人以上の値を用いている。

4 一致指数の推移



【山口県景気動向指数についての問い合わせ先】

○山口県総合企画部統計分析課調査分析班
Tel 083-933-2663 E-mail a12500@pref.yamaguchi.lg.jp