

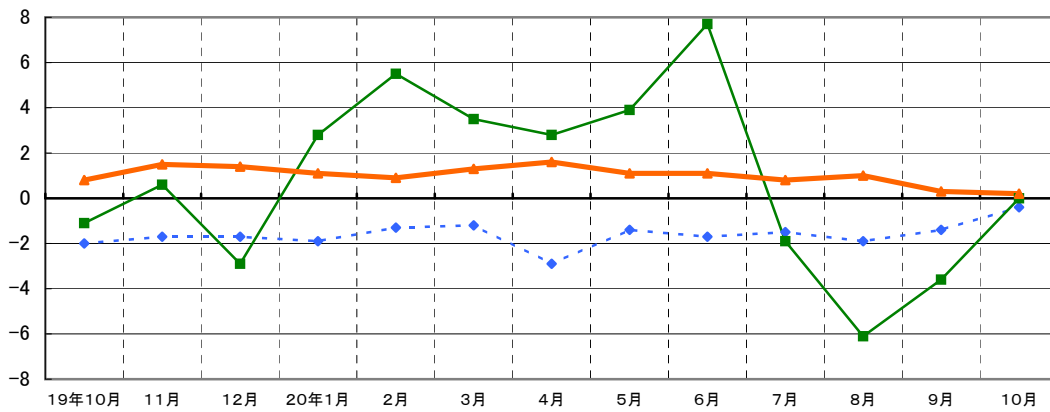
# 山口県の賃金、労働時間及び雇用の動き

—毎月勤労統計調査地方調査結果速報—

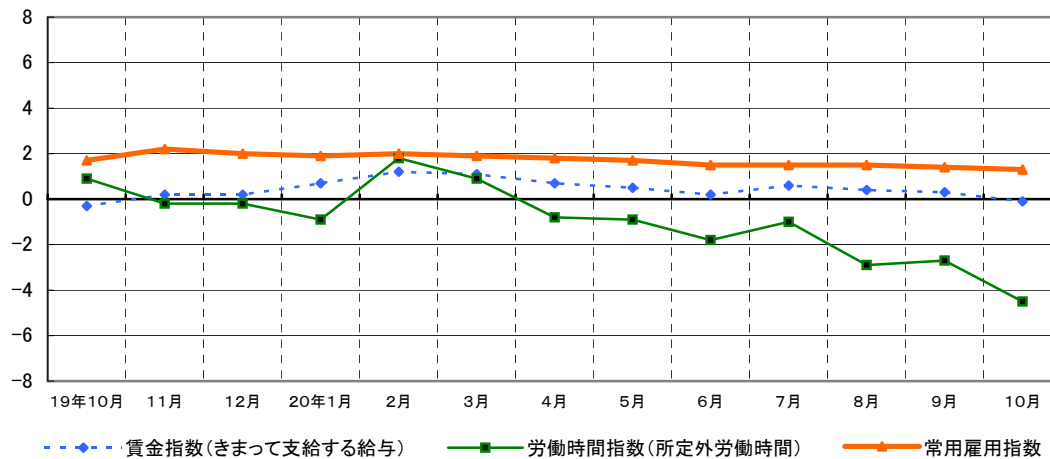
〈平成20年10月分〉

前年同月比の推移（調査産業計）

【山口県 事業所規模5人以上】



【全国 事業所規模5人以上】



統計は 一人ひとりの参加から



山口県総合政策部統計分析課

YAMAGUCHI  
PREFECTURE

# 平成20年10月の概況

## 主な動き(事業所規模5人以上)【前年同月比】

きまって支給する給	前年同月比 0.4%減
所定外労働時間	前年同月比 0.0%横ばい
常用労働者数	前年同月比 0.2%増

## 1 事業所規模5人以上

### (1) 賃金の動き

今月の1人当たりの現金給与総額は、253,672円で、前年同月比 0.5%減であった。  
このうち、きまって支給する給与は、250,732円で、前年同月比 0.4%減であり、特別に支払われた給与は、2,940円で、前年同月差 312円減であった。  
また、きまって支給する給与のうち、所定内給与は、228,525円で、前年同月比 0.2%減であった。  
なお、きまって支給する給与(実質賃金)は、前年同月比 2.1%減であった。

### (2) 労働時間の動き

今月の1人当たりの総実労働時間は、155.6時間で、前年同月比 0.5%減であった。  
このうち、所定内労働時間は、144.4時間で、前年同月比 0.5%減であり、所定外労働時間は、11.2時間で、前年同月比 0.0%横ばいであった。  
また、製造業の所定外労働時間は、15.2時間で、前年同月比 3.8%減であった。

### (3) 雇用の動き

今月末の常用労働者数は、450,131人で、前年同月比 0.2%増であった。  
このうち、パートタイム労働者の比率は、25.3%であった。

## 2 事業所規模30人以上

### (1) 賃金の動き

今月の1人当たりの現金給与総額は、278,501円で、前年同月比 0.1%減であった。  
このうち、きまって支給する給与は、273,684円で、前年同月比 0.0%横ばいであり、特別に支払われた給与は、4,817円で、前年同月差 464円減であった。  
また、きまって支給する給与のうち、所定内給与は、244,424円で、前年同月比 0.4%減であった。  
なお、きまって支給する給与(実質賃金)は、前年同月比 1.6%減であった。

### (2) 労働時間の動き

今月の1人当たりの総実労働時間は、157.8時間で、前年同月比 0.1%増であった。  
このうち、所定内労働時間は、145.3時間で、前年同月比 0.1%減であり、所定外労働時間は、12.5時間で、前年同月比 1.7%増であった。  
また、製造業の所定外労働時間は、17.4時間で、前年同月比 3.8%減であった。

### (3) 雇用の動き

今月末の常用労働者数は、251,319人で、前年同月比 0.9%増であった。  
このうち、パートタイム労働者の比率は、20.9%であった。

### 利用上の注意

- 1 前年同月(期)比は、指数(指数の作成が困難であるものは実数)によって算定している。
- 2 鉱業、製造業の中分類のうち繊維(5人以上)、石油・石炭については、調査事業所数が僅少のため公表しない。ただし、調査産業計はこれを含めて算定している。
- 3 「△」は減、「↑」は修正値、「x」は秘匿値、「-」は該当数値がないことを示している。

# 1 事業所規模 5人以上

## ○ 賃 金

産 業	現金給与総額		きまって支給する給与				所定外給与				特別に支払われた給与	
	円	%	円	%	所定内給与		所定外給与		円	円		
					前年同月比	前年同月比	前年同月比	前年同月比				
調 査 産 業 計	253 672	△ 0.5	250 732	△ 0.4	228 525	△ 0.2	22 207	△ 2.1	2 940	△312		
建 設 業	297 885	3.5	295 499	3.1	262 705	0.3	32 794	31.8	2 386	1 171		
製 造 業	279 791	△ 3.0	278 537	△ 2.5	241 431	△ 2.8	37 106	△ 1.1	1 254	△1 601		
電 気・ガ 斯・熱 供 給・水 道 業	360 534	△ 8.9	360 534	△ 8.9	342 259	△ 5.1	18 275	△ 47.3	0	0		
情 報 通 信 業	327 209	20.7	323 846	24.1	299 309	23.2	24 537	36.4	3 363	△6 705		
運 輸 業	236 916	△ 10.7	236 584	△ 10.9	192 849	△ 5.2	43 735	△ 29.5	332	332		
卸 売・小 売 業	201 508	△ 3.8	201 506	△ 3.8	193 883	△ 2.6	7 623	△ 29.0	2	△18		
金 融・保 険 業	361 003	7.9	356 928	7.5	344 425	9.0	12 503	△ 23.4	4 075	1 880		
不 動 産 業	-	-	-	-	-	-	-	-	-	-		
飲 食 店，宿 泊 業	129 082	1.0	129 032	2.0	122 491	0.1	6 541	53.0	50	△1 318		
医 療，福 祉 社	270 039	0.4	269 825	0.4	246 692	△ 0.4	23 133	10.5	214	17		
教 育，学 習 支 援 業	244 109	5.0	244 105	5.1	242 034	5.2	2 071	△ 11.9	4	△14		
複 合 サ ー ビ ス 事 業	277 420	△ 7.0	271 581	△ 9.1	259 938	△ 5.6	11 643	△ 49.7	5 839	5 839		
サ ー ビ ス 業 (他 に 分 類 さ れ な い も の)	281 149	5.3	261 955	5.6	245 706	4.3	16 249	28.0	19 194	242		

## ○ 労働時間数及び雇用

産 業	出勤日数		総実労働時間				所定内労働時間				所定外労働時間				雇 用		
	日	%	時間	%	時間	%	時間	%	時間	%	月末常用労働者数		パートタイム労働者比率				
											前年同月比	前年同月比	前年同月比	前年同月比			
調 査 産 業 計	20.3	△ 0.1	155.6	△ 0.5	144.4	△ 0.5	11.2	0.0	450 131	0.2	25.3						
建 設 業	21.3	0.5	180.6	4.0	159.7	0.1	20.9	48.2	35 740	△ 3.0	4.6						
製 造 業	20.5	0.2	165.4	0.2	150.2	0.6	15.2	△ 3.8	105 662	5.5	17.4						
電 気・ガ 斯・熱 供 給・水 道 業	19.9	1.4	160.1	3.0	153.6	5.5	6.5	△ 33.0	2 445	△ 1.4	3.6						
情 報 通 信 業	20.3	△ 0.1	158.7	△ 0.4	148.5	△ 1.5	10.2	17.3	4 009	△ 7.1	18.7						
運 輸 業	20.7	△ 0.3	174.7	△ 4.8	146.9	△ 3.2	27.8	△ 12.8	31 253	1.4	14.1						
卸 売・小 売 業	20.6	△ 0.6	141.7	△ 5.4	136.8	△ 3.8	4.9	△ 35.5	86 477	1.1	38.2						
金 融・保 険 業	20.7	1.1	163.9	4.1	158.8	6.2	5.1	△ 35.4	10 293	△ 2.2	8.9						
不 動 産 業	-	-	-	-	-	-	-	-	-	-	-						
飲 食 店，宿 泊 業	18.4	△ 0.8	115.6	△ 2.5	108.9	△ 4.9	6.7	67.5	27 034	△ 6.8	70.4						
医 療，福 祉 社	20.4	△ 0.1	155.4	△ 0.1	148.0	△ 0.6	7.4	10.4	61 610	2.4	21.8						
教 育，学 習 支 援 業	17.3	△ 0.1	126.4	△ 3.7	124.5	△ 2.4	1.9	△ 47.2	25 931	△ 2.4	39.1						
複 合 サ ー ビ ス 事 業	19.4	1.0	152.7	0.4	148.2	6.1	4.5	△ 63.4	8 184	△ 0.1	14.1						
サ ー ビ ス 業 (他 に 分 類 さ れ な い も の)	21.1	0.3	163.2	4.6	152.6	2.8	10.6	35.9	50 949	△ 2.2	20.7						

## ○ 労働異動

産 業	労働異動	
	入職率	離職率
調 査 産 業 計	2.07	1.56
建 設 業	0.44	0.84
製 造 業	1.82	0.98
電 気・ガ 斯・熱 供 給・水 道 業	0.20	0.61
情 報 通 信 業	1.13	0.53
運 輸 業	0.73	1.72
卸 売・小 売 業	3.31	1.83
金 融・保 険 業	3.75	3.02
不 動 産 業	-	-
飲 食 店，宿 泊 業	5.59	4.04
医 療，福 祉 社	1.32	1.68
教 育，学 習 支 援 業	1.07	0.93
複 合 サ ー ビ ス 事 業	0.70	1.60
サ ー ビ ス 業 (他 に 分 類 さ れ な い も の)	2.16	1.36

## ○ 賃金指数、労働時間指数、常用雇用指数 (平成17年=100) 調査産業計

年 月	きまって支給する給与				所定外労働時間		常用雇用	
	名目賃金		実質賃金		指数	前年同月比	指数	前年同月比
	指数	前年同月比	指数	前年同月比				
平成15年	101.3	1.2	101.2	1.5	108.3	3.2	101.6	△ 2.1
16年	100.8	△ 0.6	100.9	△ 0.3	102.1	△ 5.8	100.4	△ 1.2
17年	100.0	△ 0.7	100.0	△ 0.9	100.0	△ 2.0	100.0	△ 0.4
18年	103.0	3.0	102.9	2.9	111.1	11.1	99.1	△ 0.9
19年	103.1	0.1	103.3	0.4	112.8	1.5	99.8	0.7
19年10月	102.4	△ 2.0	101.8	△ 2.0	115.5	△ 1.1	100.5	0.8
11月	102.3	△ 1.7	101.7	△ 2.6	114.4	0.6	100.7	1.5
12月	103.0	△ 1.7	102.2	△ 2.9	115.5	△ 2.9	100.8	1.4
20年1月	101.5	△ 1.9	100.9	△ 3.2	112.4	2.8	100.3	1.1
2月	102.4	△ 1.3	102.3	△ 2.6	118.6	5.5	100.0	0.9
3月	102.0	△ 1.2	101.2	△ 2.7	119.6	3.5	100.0	1.3
4月	101.9	△ 2.9	101.2	△ 4.1	114.4	2.8	101.3	1.6
5月	101.5	△ 1.4	99.8	△ 3.4	112.4	3.9	100.9	1.1
6月	102.1	△ 1.7	100.1	△ 3.9	114.4	7.7	100.9	1.1
7月	101.2	△ 1.5	98.9	△ 4.1	111.3	△ 1.9	100.6	0.8
8月	100.6	△ 1.9	98.1	△ 4.4	110.3	△ 6.1	100.2	1.0
9月	100.6	△ 1.4	97.9	△ 3.7	110.3	△ 3.6	100.2	0.3
10月	102.0	△ 0.4	99.7	△ 2.1	115.5	0.0	100.7	0.2

(注) 1 パートタイム労働者比率  
 $\frac{\text{当月パートタイム労働者数}}{\text{本年末推計常用労働者数}} \times 100$

2 入(離)職率  
 $\frac{\text{当月推計増加(減少)常用労働者数}}{\text{前月末推計常用労働者数}} \times 100$

3 実質賃金指数  
 $\frac{\text{きまって支給する給与(名目賃金)指数}}{\text{消費者物価指数}} \times 100$

## 2 事業所規模 30人以上

### ○ 賃 金

産 業	現金給与総額		きまって支給する 給 与				特別に支払われた 給 与			
	前年同月比		前年同月比		前年同月比		前年同月比		前年同月差	
	円	%	円	%	円	%	円	%	円	円
調 査 産 業 計	278 501	△ 0.1	273 684	0.0	244 424	△ 0.4	29 260	4.5	4 817	△464
建 設 業	318 449	2.0	311 437	1.0	267 919	△ 4.5	43 518	56.0	7 012	3 272
製 造 業	313 739	△ 0.4	312 130	△ 0.1	266 850	△ 0.1	45 280	0.2	1 609	△979
電 気・ガ 斯・熱 供 給・水 道 業	372 367	x	372 367	x	354 817	x	17 550	x	0	x
情 報 通 信 業	291 860	△ 1.3	291 855	3.6	274 038	4.2	17 817	△ 5.6	5	△13 483
運 輸 業	236 592	△ 5.0	236 130	△ 5.2	194 414	△ 5.9	41 716	△ 1.2	462	462
卸 売・小 売 業	160 714	△ 1.6	160 714	△ 1.6	153 622	0.2	7 092	△ 29.2	0	△1
金 融・保 険 業	340 571	2.3	340 188	2.2	326 677	3.0	13 511	△ 13.0	383	59
不 動 産 業	-	-	-	-	-	-	-	-	-	-
飲 食 店，宿 泊 業	167 014	△ 2.1	166 883	0.0	161 935	0.8	4 948	△ 18.3	131	△3 702
医 療，福 祉 社	314 850	1.1	314 551	1.2	284 675	0.0	29 876	12.9	299	27
教 育，学 習 支 援 業	251 220	0.7	251 212	0.7	247 983	0.5	3 229	19.7	8	△24
複 合 サ ー ビ ス 事 業	298 218	0.7	297 847	0.7	284 075	3.2	13 772	△ 33.2	371	371
サ ー ビ ス 業 (他 に 分 類 さ れ な い も の)	296 337	0.5	258 304	0.6	240 196	△ 0.4	18 108	15.6	38 033	△41

### ○ 労働時間数及び雇用

産 業	出勤日数		総実労働時間				雇 用				
	前年同月比		前年同月比		前年同月比		前年同月比		前年同月比		パートタイム 労働者比率
	日	%	時間	%	時間	%	時間	%	人	%	%
調 査 産 業 計	20.1	△ 0.1	157.8	0.1	145.3	△ 0.1	12.5	1.7	251 319	0.9	20.9
建 設 業	21.1	△ 0.8	181.8	△ 2.8	157.7	△ 7.6	24.1	47.0	12 186	1.6	2.5
製 造 業	20.6	0.4	170.6	1.2	153.2	1.9	17.4	△ 3.8	79 083	2.7	11.5
電 気・ガ 斯・熱 供 給・水 道 業	19.6	x	159.7	x	152.6	x	7.1	x	1 459	x	1.6
情 報 通 信 業	20.2	0.1	155.3	2.7	147.9	1.7	7.4	27.6	3 002	△ 6.8	23.5
運 輸 業	20.9	△ 0.5	175.9	△ 0.9	149.3	△ 2.6	26.6	9.9	22 580	3.2	13.6
卸 売・小 売 業	20.4	△ 1.1	127.5	△ 3.8	123.7	△ 2.0	3.8	△ 39.6	29 303	△ 0.4	51.9
金 融・保 険 業	20.7	0.9	165.9	4.6	160.5	5.9	5.4	△ 21.7	5 268	0.6	10.8
不 動 産 業	-	-	-	-	-	-	-	-	-	-	-
飲 食 店，宿 泊 業	19.9	△ 0.2	129.6	△ 7.9	125.1	△ 6.6	4.5	△ 32.8	10 244	△ 0.3	42.9
医 療，福 祉 社	20.2	△ 0.1	160.9	0.2	153.0	△ 0.4	7.9	11.2	44 240	1.6	13.7
教 育，学 習 支 援 業	14.6	△ 0.6	109.3	△ 2.7	107.4	△ 2.9	1.9	11.9	13 925	△ 7.8	45.4
複 合 サ ー ビ ス 事 業	19.7	0.0	156.2	△ 4.0	152.3	0.2	3.9	△ 63.2	4 245	0.5	8.4
サ ー ビ ス 業 (他 に 分 類 さ れ な い も の)	19.9	0.2	156.2	3.2	146.5	2.9	9.7	7.8	25 583	0.1	25.0

### ○ 労働異動

産 業	労働異動	
	入職率	離職率
調 査 産 業 計	1.51	1.37
建 設 業	0.33	0.35
製 造 業	1.40	1.13
電 気・ガ 斯・熱 供 給・水 道 業	0.34	1.02
情 報 通 信 業	0.90	0.70
運 輸 業	1.02	1.15
卸 売・小 売 業	1.73	1.54
金 融・保 険 業	4.73	2.18
不 動 産 業	-	-
飲 食 店，宿 泊 業	1.78	2.54
医 療，福 祉 社	1.60	1.59
教 育，学 習 支 援 業	0.99	1.71
複 合 サ ー ビ ス 事 業	0.39	1.83
サ ー ビ ス 業 (他 に 分 類 さ れ な い も の)	2.32	1.40

### ○ 賃金指数、労働時間指数、常用雇用指数 (平成17年=100) 調査産業計

年 月	きまって支給する給与				所定外労働時間		常用雇用	
	名目賃金		実質賃金		指数	前年同月比	指数	前年同月比
	指数	前年同月比	指数	前年同月比				
平成15年	99.3	3.0	99.2	3.2	97.2	12.7	100.2	△ 0.7
16年	100.2	0.9	100.3	1.1	104.4	7.4	99.4	△ 0.7
17年	100.0	△ 0.2	100.0	△ 0.3	100.0	△ 4.1	100.0	0.6
18年	99.4	△ 0.6	99.3	△ 0.7	101.8	1.8	100.9	0.9
19年	99.7	0.3	99.9	0.6	97.3	△ 4.4	100.6	△ 0.3
19年10月	99.4	△ 0.6	98.8	△ 0.6	96.1	△ 7.5	101.0	△ 0.4
11月	99.5	△ 0.6	98.9	△ 1.5	97.7	△ 7.4	101.3	△ 0.1
12月	99.6	△ 0.2	98.8	△ 1.5	102.3	△ 5.1	101.3	△ 0.1
20年1月	98.9	△ 0.8	98.3	△ 2.1	98.4	0.0	100.8	1.1
2月	100.0	0.2	99.9	△ 1.1	104.7	4.7	100.6	0.9
3月	98.9	△ 0.5	98.1	△ 2.1	103.1	3.9	100.4	1.1
4月	99.1	△ 1.3	98.4	△ 2.6	98.4	0.0	101.4	0.6
5月	98.8	△ 0.9	97.1	△ 3.0	98.4	4.9	101.6	0.6
6月	100.3	△ 0.6	98.3	△ 2.9	99.2	3.2	101.7	0.8
7月	99.7	0.2	97.5	△ 2.4	96.1	1.7	101.5	0.8
8月	99.3	0.2	96.9	△ 2.2	96.1	0.0	101.4	0.7
9月	98.7	△ 0.2	96.0	△ 2.6	92.2	△ 2.4	101.7	0.9
10月	99.4	0.0	97.2	△ 1.6	97.7	1.7	101.9	0.9

# 統 計 表

## 第1表 産業、性別常用労働者の一人平均月間現金給与額

平成20年10月

事業所規模5人以上

(単位：円)

産 業	計					男			女		
	現金給与総額	きまって支給する給与	所定内給与	超過労働給与	特別に支払われた給与	現金給与総額	きまって支給する給与	特別に支払われた給与	現金給与総額	きまって支給する給与	特別に支払われた給与
TL 調 査 産 業 計	253 672	250 732	228 525	22 207	2 940	315 548	310 840	4 708	169 404	168 872	532
D 鉱 業	x	x	x	x	x	x	x	x	x	x	x
E 建 設 業	297 885	295 499	262 705	32 794	2 386	315 692	313 035	2 657	193 984	193 175	809
F 製 造 業	279 791	278 537	241 431	37 106	1 254	348 163	346 510	1 653	134 020	133 619	401
G 電 気 ・ ガ ス ・ 熱 供 給 ・ 水 道 業	360 534	360 534	342 259	18 275	0	388 693	388 693	0	198 902	198 902	0
H 情 報 通 信 業	327 209	323 846	299 309	24 537	3 363	371 023	366 687	4 336	196 687	196 220	467
I 運 輸 業	236 916	236 584	192 849	43 735	332	254 721	254 334	387	127 971	127 971	0
J 卸 売 ・ 小 売 業	201 508	201 506	193 883	7 623	2	264 203	264 203	0	132 288	132 285	3
K 金 融 ・ 保 険 業	361 003	356 928	344 425	12 503	4 075	468 505	466 699	1 806	255 082	248 771	6 311
L 不 動 産 業	—	—	—	—	—	—	—	—	—	—	—
M 飲 食 店 ， 宿 泊 業	129 082	129 032	122 491	6 541	50	169 916	169 774	142	107 688	107 686	2
N 医 療 ， 福 祉	270 039	269 825	246 692	23 133	214	397 262	396 777	485	231 703	231 570	133
O 教 育 ， 学 習 支 援 業	244 109	244 105	242 034	2 071	4	284 960	284 951	9	206 111	206 111	0
P 複 合 サ ー ビ ス 事 業	277 420	271 581	259 938	11 643	5 839	354 220	348 410	5 810	184 724	178 851	5 873
Q サ ー ビ ス 業 (他 に 分 類 さ れ な い も の)	281 149	261 955	245 706	16 249	19 194	342 840	314 415	28 425	161 395	160 121	1 274
F09,10 食 料 品 ・ た ば こ	148 509	147 720	138 699	9 021	789	266 939	265 228	1 711	104 080	103 637	443
F11 織 維	x	x	x	x	x	x	x	x	x	x	x
F12 衣 服	136 931	136 931	134 918	2 013	0	255 136	255 136	0	124 196	124 196	0
F13 木 材	249 619	249 619	217 755	31 864	0	293 828	293 828	0	123 353	123 353	0
F15 パ ル プ ・ 紙	322 301	322 301	287 789	34 512	0	360 547	360 547	0	193 767	193 767	0
F16 印 刷	225 195	225 195	217 112	8 083	0	251 668	251 668	0	165 261	165 261	0
F17 化 学	386 905	385 863	342 138	43 725	1 042	409 605	408 440	1 165	228 413	228 231	182
F18 石 油 ・ 石 炭	x	x	x	x	x	x	x	x	x	x	x
F20 ゴ ム	300 797	300 797	266 563	34 234	0	334 747	334 747	0	146 653	146 653	0
F22 窯 業 ・ 土 石	316 128	315 309	277 142	38 167	819	344 187	343 227	960	165 887	165 828	59
F23 鉄 鋼	339 359	337 284	281 889	55 395	2 075	344 244	342 153	2 091	230 773	229 043	1 730
F25 金 属 製 品	273 859	273 859	250 548	23 311	0	304 118	304 118	0	159 409	159 409	0
F26 一 般 機 械	294 858	293 912	248 495	45 417	946	328 345	327 204	1 141	154 821	154 692	129
F30 輸 送 用 機 器	368 050	363 755	271 341	92 414	4 295	383 265	378 768	4 497	203 394	201 279	2 115
FS-1 F 一 括 分 1	248 002	248 002	226 186	21 816	0	298 982	298 982	0	134 946	134 946	0
FS-2 F 一 括 分 2	305 918	304 075	267 737	36 338	1 843	350 802	348 686	2 116	191 436	190 290	1 146
J-1 卸 売 業	262 689	262 683	252 513	10 170	6	293 859	293 858	1	190 779	190 760	19
J-2 小 売 業	180 538	180 538	173 788	6 750	0	248 970	248 970	0	120 948	120 948	0
QS-1 Q 一 括 分 1	281 149	261 955	245 706	16 249	19 194	342 840	314 415	28 425	161 395	160 121	1 274

(注) F一括分とは製造業中分類のうち表章産業以外を一括表示したもので次のとおり。

F一括分1：F14家具、F19プラスチック、F21なめし革、F24非鉄金属、F31精密機器、F32その他  
Q一括分とはサービス業中分類のうち表章産業以外を一括表示したものである。(以下同様)

F一括分2：F27電気機器、F28情報通信機器、F29電子部品・デバイス

第2表 産業、性別常用労働者の一人平均月間出勤日数及び実労働時間

平成20年10月

事業所規模5人以上

(単位：日、時間)

産 業	計				男				女			
	出勤日数	総実労働時間	所定内労働時間	所定外労働時間	出勤日数	総実労働時間	所定内労働時間	所定外労働時間	出勤日数	総実労働時間	所定内労働時間	所定外労働時間
TL 調査産業計	20.3	155.6	144.4	11.2	20.8	170.5	154.4	16.1	19.6	135.3	130.8	4.5
D 鉱業	x	x	x	x	x	x	x	x	x	x	x	x
E 建設業	21.3	180.6	159.7	20.9	21.4	185.2	161.1	24.1	20.4	154.4	152.0	2.4
F 製造業	20.5	165.4	150.2	15.2	21.1	178.2	158.6	19.6	19.1	138.1	132.3	5.8
G 電気・ガス・熱供給・水道業	19.9	160.1	153.6	6.5	19.9	162.7	155.3	7.4	19.6	145.1	143.5	1.6
H 情報通信業	20.3	158.7	148.5	10.2	20.5	162.6	151.4	11.2	19.8	146.9	139.7	7.2
I 運輸業	20.7	174.7	146.9	27.8	20.7	180.3	149.9	30.4	20.5	140.1	128.6	11.5
J 卸売・小売業	20.6	141.7	136.8	4.9	21.2	161.0	152.9	8.1	20.0	120.6	119.1	1.5
K 金融・保険業	20.7	163.9	158.8	5.1	20.9	173.1	166.4	6.7	20.4	154.9	151.3	3.6
L 不動産業	-	-	-	-	-	-	-	-	-	-	-	-
M 飲食店，宿泊業	18.4	115.6	108.9	6.7	19.2	132.4	120.0	12.4	17.9	106.9	103.2	3.7
N 医療，福祉	20.4	155.4	148.0	7.4	20.6	163.9	154.2	9.7	20.3	152.9	146.1	6.8
O 教育，学習支援業	17.3	126.4	124.5	1.9	17.0	129.8	126.9	2.9	17.5	123.3	122.3	1.0
P 複合サービス事業	19.4	152.7	148.2	4.5	20.5	163.3	158.8	4.5	18.1	140.0	135.5	4.5
Q サービス業(他に分類されないもの)	21.1	163.2	152.6	10.6	21.4	175.7	162.3	13.4	20.5	139.1	134.0	5.1
F09,10 食料品・たばこ	19.1	139.4	131.6	7.8	21.7	179.7	164.3	15.4	18.2	124.3	119.3	5.0
F11 繊維	x	x	x	x	x	x	x	x	x	x	x	x
F12 衣服	21.0	161.4	159.4	2.0	20.9	167.0	165.2	1.8	21.0	160.8	158.8	2.0
F13 木材	21.4	175.7	161.7	14.0	22.4	189.6	171.4	18.2	18.4	136.1	134.0	2.1
F15 パルプ・紙	20.1	157.8	149.3	8.5	20.4	160.1	152.0	8.1	19.0	150.0	140.2	9.8
F16 印刷	21.8	171.2	161.1	10.1	21.8	174.7	163.8	10.9	21.7	163.2	154.9	8.3
F17 化学	20.1	163.5	148.2	15.3	20.2	165.8	149.5	16.3	19.0	147.7	139.2	8.5
F18 石油・石炭	x	x	x	x	x	x	x	x	x	x	x	x
F20 ゴム	21.1	175.5	159.3	16.2	21.2	178.4	160.0	18.4	20.4	162.6	156.3	6.3
F22 窯業・土石	20.1	165.6	148.6	17.0	20.5	169.1	151.4	17.7	18.0	146.9	133.7	13.2
F23 鉄鋼	21.3	176.7	158.5	18.2	21.3	176.9	158.3	18.6	21.3	172.0	163.2	8.8
F25 金属製品	22.2	180.5	165.6	14.9	22.4	186.6	169.8	16.8	21.3	157.7	149.9	7.8
F26 一般機械	21.5	189.5	164.2	25.3	21.9	199.6	170.5	29.1	19.7	147.7	138.2	9.5
F30 輸送用機器	21.3	186.5	157.3	29.2	21.3	188.7	157.9	30.8	21.1	163.2	150.6	12.6
FS-1 F 一括分 1	21.0	166.4	156.8	9.6	21.6	177.0	164.4	12.6	19.7	143.1	140.0	3.1
FS-2 F 一括分 2	19.9	164.6	148.7	15.9	20.2	171.4	152.3	19.1	19.3	147.1	139.5	7.6
J-1 卸売業	21.2	167.4	161.2	6.2	20.9	170.2	162.4	7.8	21.8	160.8	158.5	2.3
J-2 小売業	20.4	133.0	128.5	4.5	21.3	156.2	148.0	8.2	19.7	112.8	111.4	1.4
QS-1 Q 一括分 1	21.1	163.2	152.6	10.6	21.4	175.7	162.3	13.4	20.5	139.1	134.0	5.1

第3表 産業、性別常用労働者数及びパートタイム労働者比率

平成20年10月

事業所規模5人以上

(単位：人、%)

産 業	計						男		
	前調査期間末 常用労働者数	増 加 常用労働者数	減 少 常用労働者数	本調査期間末 常用労働者数	うちパートタイム 労働者数	パートタイム 労働者比率	前調査期間末 常用労働者数	増 加 常用労働者数	減 少 常用労働者数
TL 調 査 産 業 計	447 820	9 278	6 967	450 131	113 705	25.3	258 313	4 888	3 752
D 鉱 業	x	x	x	x	x	x	x	x	x
E 建 設 業	35 884	159	303	35 740	1 653	4.6	30 641	148	285
F 製 造 業	104 788	1 902	1 028	105 662	18 405	17.4	71 293	1 283	613
G 電 気・ガ ス・熱 供 給・水 道 業	2 455	5	15	2 445	89	3.6	2 089	5	10
H 情 報 通 信 業	3 985	45	21	4 009	750	18.7	2 979	39	12
I 運 輸 業	31 566	230	543	31 253	4 415	14.1	27 135	213	488
J 卸 売 ・ 小 売 業	85 217	2 819	1 559	86 477	33 040	38.2	45 255	743	1 161
K 金 融 ・ 保 険 業	10 219	383	309	10 293	920	8.9	5 053	194	120
L 不 動 産 業	—	—	—	—	—	—	—	—	—
M 飲 食 店 ， 宿 泊 業	26 621	1 489	1 076	27 034	19 042	70.4	8 729	1 236	247
N 医 療 ， 福 祉	61 831	817	1 038	61 610	13 438	21.8	14 278	217	189
O 教 育 ， 学 習 支 援 業	25 894	277	240	25 931	10 146	39.1	12 539	85	188
P 複 合 サ ー ビ ス 事 業	8 258	58	132	8 184	1 152	14.1	4 501	41	51
Q サ ー ビ ス 業 (他 に 分 類 さ れ な い も の)	50 543	1 094	688	50 949	10 535	20.7	33 337	684	373

産 業	男(つづき)			女					
	本調査期間末 常用労働者数	うちパートタイム 労働者数	パートタイム 労働者比率	前調査期間末 常用労働者数	増 加 常用労働者数	減 少 常用労働者数	本調査期間末 常用労働者数	うちパートタイム 労働者数	パートタイム 労働者比率
TL 調 査 産 業 計	259 449	28 750	11.1	189 507	4 390	3 215	190 682	84 955	44.6
D 鉱 業	x	x	x	x	x	x	x	x	x
E 建 設 業	30 504	920	3.0	5 243	11	18	5 236	733	14.0
F 製 造 業	71 963	2 211	3.1	33 495	619	415	33 699	16 194	48.1
G 電 気・ガ ス・熱 供 給・水 道 業	2 084	24	1.2	366	0	5	361	65	18.0
H 情 報 通 信 業	3 006	415	13.8	1 006	6	9	1 003	335	33.4
I 運 輸 業	26 860	2 045	7.6	4 431	17	55	4 393	2 370	53.9
J 卸 売 ・ 小 売 業	44 837	8 011	17.9	39 962	2 076	398	41 640	25 029	60.1
K 金 融 ・ 保 険 業	5 127	58	1.1	5 166	189	189	5 166	862	16.7
L 不 動 産 業	—	—	—	—	—	—	—	—	—
M 飲 食 店 ， 宿 泊 業	9 718	5 096	52.4	17 892	253	829	17 316	13 946	80.5
N 医 療 ， 福 祉	14 306	2 266	15.8	47 553	600	849	47 304	11 172	23.6
O 教 育 ， 学 習 支 援 業	12 436	3 982	32.0	13 355	192	52	13 495	6 164	45.7
P 複 合 サ ー ビ ス 事 業	4 491	64	1.4	3 757	17	81	3 693	1 088	29.5
Q サ ー ビ ス 業 (他 に 分 類 さ れ な い も の)	33 648	3 600	10.7	17 206	410	315	17 301	6 935	40.1

第4表 産業、性別常用労働者の一人平均月間現金給与額

平成20年10月

事業所規模30人以上

(単位：円)

産 業	計					男			女		
	現金給与総額	きまって支給する給与	所定内給与	超過労働給与	特別に支払われた給与	現金給与総額	きまって支給する給与	特別に支払われた給与	現金給与総額	きまって支給する給与	特別に支払われた給与
TL 調査産業計	278 501	273 684	244 424	29 260	4 817	339 014	331 273	7 741	187 307	186 895	412
D 鉱 業	x	x	x	x	x	x	x	x	x	x	x
E 建 設 業	318 449	311 437	267 919	43 518	7 012	331 980	324 563	7 417	198 620	195 190	3 430
F 製 造 業	313 739	312 130	266 850	45 280	1 609	364 098	362 115	1 983	157 687	157 238	449
G 電気・ガス・熱供給・水道業	372 367	372 367	354 817	17 550	0	390 846	390 846	0	234 017	234 017	0
H 情報通信業	291 860	291 855	274 038	17 817	5	331 924	331 924	0	172 254	172 234	20
I 運 輸 業	236 592	236 130	194 414	41 716	462	257 740	257 192	548	123 023	123 023	0
J 卸売・小売業	160 714	160 714	153 622	7 092	0	243 276	243 275	1	107 525	107 525	0
K 金融・保険業	340 571	340 188	326 677	13 511	383	421 484	420 908	576	180 732	180 732	0
L 不動産業	—	—	—	—	—	—	—	—	—	—	—
M 飲食店，宿泊業	167 014	166 883	161 935	4 948	131	207 184	206 875	309	138 983	138 976	7
N 医療，福祉	314 850	314 551	284 675	29 876	299	450 465	449 849	616	268 624	268 433	191
O 教育，学習支援業	251 220	251 212	247 983	3 229	8	276 371	276 357	14	220 532	220 532	0
P 複合サービス事業	298 218	297 847	284 075	13 772	371	359 534	358 973	561	178 900	178 900	0
Q サービス業(他に分類されないもの)	296 337	258 304	240 196	18 108	38 033	376 331	319 403	56 928	145 845	143 358	2 487
F09,10 食料品・たばこ	189 534	188 408	174 943	13 465	1 126	286 371	284 070	2 301	127 266	126 896	370
F11 織 維	—	—	—	—	—	—	—	—	—	—	—
F12 衣 服	146 012	146 012	142 902	3 110	0	265 224	265 224	0	129 727	129 727	0
F13 木 材	304 050	304 050	260 316	43 734	0	332 979	332 979	0	153 054	153 054	0
F15 パ ル プ ・ 紙	330 419	330 419	293 342	37 077	0	373 623	373 623	0	189 090	189 090	0
F16 印 刷	255 102	255 102	244 644	10 458	0	282 173	282 173	0	179 886	179 886	0
F17 化 学	391 804	390 726	346 088	44 638	1 078	413 084	411 884	1 200	237 867	237 672	195
F18 石 油 ・ 石 炭	x	x	x	x	x	x	x	x	x	x	x
F20 ゴ ム	308 587	308 587	274 015	34 572	0	338 271	338 271	0	150 440	150 440	0
F22 窯 業 ・ 土 石	320 325	319 008	281 922	37 086	1 317	348 546	347 014	1 532	160 381	160 282	99
F23 鉄 鋼	341 697	339 488	283 076	56 412	2 209	346 102	343 884	2 218	235 599	233 611	1 988
F25 金 属 製 品	291 234	291 234	261 870	29 364	0	324 567	324 567	0	159 347	159 347	0
F26 一 般 機 械	306 603	305 360	256 044	49 316	1 243	330 731	329 304	1 427	172 109	171 893	216
F30 輸 送 用 機 器	388 968	384 078	281 221	102 857	4 890	398 057	393 097	4 960	233 293	229 601	3 692
FS-1 F 一 括 分 1	256 183	256 183	228 863	27 320	0	319 405	319 405	0	136 625	136 625	0
FS-2 F 一 括 分 2	314 242	312 288	274 926	37 362	1 954	357 356	355 133	2 223	200 486	199 240	1 246
J-1 卸 売 業	244 817	244 815	234 238	10 577	2	294 651	294 648	3	147 278	147 278	0
J-2 小 売 業	137 020	137 020	130 910	6 110	0	212 934	212 934	0	101 990	101 990	0
QS-1 Q 一 括 分 1	296 337	258 304	240 196	18 108	38 033	376 331	319 403	56 928	145 845	143 358	2 487



第5表 産業、性別常用労働者の一人平均月間出勤日数及び実労働時間

平成20年10月

事業所規模30人以上

(単位：日、時間)

産 業	計				男				女			
	出勤日数	総実労働時間	所定内労働時間	所定外労働時間	出勤日数	総実労働時間	所定内労働時間	所定外労働時間	出勤日数	総実労働時間	所定内労働時間	所定外労働時間
TL 調査産業計	20.1	157.8	145.3	12.5	20.5	170.4	153.1	17.3	19.4	138.7	133.5	5.2
D 鉱業	x	x	x	x	x	x	x	x	x	x	x	x
E 建設業	21.1	181.8	157.7	24.1	21.2	185.6	159.7	25.9	19.7	147.9	139.9	8.0
F 製造業	20.6	170.6	153.2	17.4	21.0	177.9	157.3	20.6	19.5	148.0	140.5	7.5
G 電気・ガス・熱供給・水道業	19.6	159.7	152.6	7.1	19.6	160.9	153.1	7.8	19.3	150.8	148.7	2.1
H 情報通信業	20.2	155.3	147.9	7.4	20.4	160.0	151.6	8.4	19.5	141.1	136.8	4.3
I 運輸業	20.9	175.9	149.3	26.6	20.9	182.8	153.7	29.1	20.4	138.7	125.6	13.1
J 卸売・小売業	20.4	127.5	123.7	3.8	21.2	149.5	142.4	7.1	19.8	113.4	111.7	1.7
K 金融・保険業	20.7	165.9	160.5	5.4	21.0	173.2	167.0	6.2	20.2	151.5	147.7	3.8
L 不動産業	—	—	—	—	—	—	—	—	—	—	—	—
M 飲食店，宿泊業	19.9	129.6	125.1	4.5	21.2	152.2	145.0	7.2	19.0	113.8	111.2	2.6
N 医療，福祉	20.2	160.9	153.0	7.9	20.6	168.4	156.5	11.9	20.0	158.4	151.8	6.6
O 教育，学習支援業	14.6	109.3	107.4	1.9	14.6	112.7	110.5	2.2	14.6	105.2	103.6	1.6
P 複合サービス事業	19.7	156.2	152.3	3.9	20.0	161.1	157.8	3.3	19.1	146.8	141.7	5.1
Q サービス業(他に分類されないもの)	19.9	156.2	146.5	9.7	20.4	169.4	156.5	12.9	19.1	131.5	127.7	3.8
F09,10 食料品・たばこ	20.0	157.1	145.5	11.6	21.7	181.5	164.6	16.9	18.9	141.6	133.3	8.3
F11 繊維	—	—	—	—	—	—	—	—	—	—	—	—
F12 衣服	20.7	155.9	152.9	3.0	20.6	164.9	162.7	2.2	20.7	154.6	151.5	3.1
F13 木材	20.8	174.4	157.7	16.7	21.0	178.9	159.8	19.1	19.3	151.1	147.0	4.1
F15 パルプ・紙	19.7	152.8	144.8	8.0	20.0	154.9	147.2	7.7	18.9	146.1	137.0	9.1
F16 印刷	21.8	173.8	165.2	8.6	21.8	176.3	167.9	8.4	21.8	167.2	157.8	9.4
F17 化学	20.1	164.1	148.4	15.7	20.2	166.0	149.4	16.6	19.2	150.5	141.5	9.0
F18 石油・石炭	x	x	x	x	x	x	x	x	x	x	x	x
F20 ゴム	21.1	175.5	159.9	15.6	21.2	177.5	160.0	17.5	20.7	164.8	159.6	5.2
F22 窯業・土石	20.1	164.5	150.6	13.9	20.4	168.3	153.6	14.7	18.1	142.3	133.4	8.9
F23 鉄鋼	21.1	175.8	158.2	17.6	21.1	176.0	158.1	17.9	20.9	169.7	160.5	9.2
F25 金属製品	21.2	176.0	158.5	17.5	21.4	184.5	163.8	20.7	20.2	142.5	137.4	5.1
F26 一般機械	21.8	194.5	167.5	27.0	22.0	199.0	170.0	29.0	20.4	169.4	153.6	15.8
F30 輸送用機器	21.4	189.9	158.2	31.7	21.5	191.3	158.7	32.6	20.5	164.9	148.7	16.2
FS-1 F 一括分 1	20.6	166.8	155.3	11.5	21.0	178.5	162.5	16.0	19.7	144.8	141.7	3.1
FS-2 F 一括分 2	19.9	164.9	149.0	15.9	20.1	170.9	151.9	19.0	19.3	148.8	141.1	7.7
J-1 卸売業	20.5	155.6	148.0	7.6	20.9	166.0	156.2	9.8	19.9	135.1	131.8	3.3
J-2 小売業	20.3	119.6	116.9	2.7	21.4	139.8	134.3	5.5	19.8	110.4	108.9	1.5
QS-1 Q 一括分 1	19.9	156.2	146.5	9.7	20.4	169.4	156.5	12.9	19.1	131.5	127.7	3.8

第6表 産業、性別常用労働者数及びパートタイム労働者比率

平成20年10月

事業所規模30人以上

(単位：人、%)

産 業	計						男		
	前調査期間末 常用労働者数	増 加 常用労働者数	減 少 常用労働者数	本調査期間末 常用労働者数	うちパートタイム 労働者数	パートタイム 労働者比率	前調査期間末 常用労働者数	増 加 常用労働者数	減 少 常用労働者数
TL 調 査 産 業 計	250 961	3 788	3 430	251 319	52 501	20.9	150 863	1 941	1 734
D 鉱 業	x	x	x	x	x	x	x	x	x
E 建 設 業	12 189	40	43	12 186	299	2.5	10 949	29	25
F 製 造 業	78 871	1 101	889	79 083	9 100	11.5	59 608	769	568
G 電 気・ガ ス・熱 供 給・水 道 業	1 469	5	15	1 459	24	1.6	1 294	5	10
H 情 報 通 信 業	2 996	27	21	3 002	705	23.5	2 242	21	12
I 運 輸 業	22 609	230	259	22 580	3 081	13.6	19 043	213	204
J 卸 売 ・ 小 売 業	29 247	505	449	29 303	15 215	51.9	11 510	94	173
K 金 融 ・ 保 険 業	5 137	243	112	5 268	568	10.8	3 406	166	70
L 不 動 産 業	—	—	—	—	—	—	—	—	—
M 飲 食 店 ， 宿 泊 業	10 322	184	262	10 244	4 390	42.9	4 209	138	103
N 医 療 ， 福 祉	44 233	709	702	44 240	6 046	13.7	11 245	154	153
O 教 育 ， 学 習 支 援 業	14 026	139	240	13 925	6 318	45.4	7 732	85	188
P 複 合 サ ー ビ ス 事 業	4 307	17	79	4 245	355	8.4	2 833	0	17
Q サ ー ビ ス 業 (他 に 分 類 さ れ な い も の)	25 350	588	355	25 583	6 396	25.0	16 598	267	207

産 業	男(つづき)			女					
	本調査期間末 常用労働者数	うちパートタイム 労働者数	パートタイム 労働者比率	前調査期間末 常用労働者数	増 加 常用労働者数	減 少 常用労働者数	本調査期間末 常用労働者数	うちパートタイム 労働者数	パートタイム 労働者比率
TL 調 査 産 業 計	151 070	13 959	9.2	100 098	1 847	1 696	100 249	38 542	38.4
D 鉱 業	x	x	x	x	x	x	x	x	x
E 建 設 業	10 953	11	0.1	1 240	11	18	1 233	288	23.4
F 製 造 業	59 809	1 278	2.1	19 263	332	321	19 274	7 822	40.6
G 電 気・ガ ス・熱 供 給・水 道 業	1 289	24	1.9	175	0	5	170	0	0.0
H 情 報 通 信 業	2 251	391	17.4	754	6	9	751	314	41.8
I 運 輸 業	19 052	960	5.0	3 566	17	55	3 528	2 121	60.1
J 卸 売 ・ 小 売 業	11 431	3 494	30.6	17 737	411	276	17 872	11 721	65.6
K 金 融 ・ 保 険 業	3 502	38	1.1	1 731	77	42	1 766	530	30.0
L 不 動 産 業	—	—	—	—	—	—	—	—	—
M 飲 食 店 ， 宿 泊 業	4 244	1 329	31.3	6 113	46	159	6 000	3 061	51.0
N 医 療 ， 福 祉	11 246	1 352	12.0	32 988	555	549	32 994	4 694	14.2
O 教 育 ， 学 習 支 援 業	7 629	3 110	40.8	6 294	54	52	6 296	3 208	51.0
P 複 合 サ ー ビ ス 事 業	2 816	64	2.3	1 474	17	62	1 429	291	20.4
Q サ ー ビ ス 業 (他 に 分 類 さ れ な い も の)	16 658	1 908	11.5	8 752	321	148	8 925	4 488	50.3

第7表 産業、就業形態別労働者の一人平均月間現金給与額、出勤日数、実労働時間及び労働者数

平成20年10月

事業所規模5人以上

(単位：円、日、時間、人)

就業形態	産 業	現金給与 総額	きまって支 給する給与	所定内 給与	超過労働 給与	特別に支払 われた給与	出勤日数	総実労働 時間	所定内 労働時間	所定外 労働時間	前調査期間 末労働者数	増加労働 者数	減少労働 者数	本調査期間 末労働者数
一般労働者	TL 調 査 産 業 計	310 079	306 158	277 406	28 752	3 921	21.3	175.9	161.8	14.1	335 198	4 672	3 420	336 426
	F 製 造 業	319 979	318 472	274 308	44 164	1 507	21.2	177.4	159.8	17.6	86 454	1 471	676	87 257
	J 卸 売 ・ 小 売 業	278 800	278 798	267 395	11 403	2	21.5	172.2	165.1	7.1	52 688	1 387	616	53 437
	Q サービス業(他に分類されないもの)	330 202	306 096	286 276	19 820	24 106	21.7	178.6	165.9	12.7	40 225	428	226	40 414
パートタイム 労働者	TL 調 査 産 業 計	86 283	86 255	83 471	2 784	28	17.3	95.0	92.6	2.4	112 622	4 606	3 547	113 705
	F 製 造 業	89 770	89 715	85 982	3 733	55	17.2	109.0	105.2	3.8	18 334	431	352	18 405
	J 卸 売 ・ 小 売 業	76 407	76 405	74 901	1 504	2	19.2	92.5	91.1	1.4	32 529	1 432	943	33 040
	Q サービス業(他に分類されないもの)	91 459	91 264	88 823	2 441	195	18.9	103.8	101.5	2.3	10 318	666	462	10 535

事業所規模30人以上

(単位：円、日、時間、人)

就業形態	産 業	現金給与 総額	きまって支 給する給与	所定内 給与	超過労働 給与	特別に支払 われた給与	出勤日数	総実労働 時間	所定内 労働時間	所定外 労働時間	前調査期間 末労働者数	増加労働 者数	減少労働 者数	本調査期間 末労働者数
一般労働者	TL 調 査 産 業 計	327 394	321 320	285 316	36 004	6 074	20.9	174.2	159.1	15.1	198 558	2 361	2 105	198 818
	F 製 造 業	340 946	339 142	288 633	50 509	1 804	20.9	177.0	158.0	19.0	69 743	869	631	69 983
	J 卸 売 ・ 小 売 業	248 531	248 530	236 025	12 505	1	20.6	163.8	157.4	6.4	14 019	156	87	14 088
	Q サービス業(他に分類されないもの)	363 609	313 017	289 489	23 528	50 592	20.9	175.7	163.1	12.6	19 022	281	116	19 187
パートタイム 労働者	TL 調 査 産 業 計	93 297	93 239	89 525	3 714	58	17.1	95.4	92.9	2.5	52 403	1 427	1 325	52 501
	F 製 造 業	105 176	105 066	99 872	5 194	110	18.3	121.3	116.1	5.2	9 128	232	258	9 100
	J 卸 売 ・ 小 売 業	79 636	79 636	77 541	2 095	0	20.1	94.0	92.6	1.4	15 228	349	362	15 215
	Q サービス業(他に分類されないもの)	94 324	94 004	92 169	1 835	320	17.0	98.0	96.8	1.2	6 328	307	239	6 396

**第8表 事業所規模、性別常用労働者の一人平均月間現金給与額、出勤日数及び実労働時間**

平成20年10月

調査産業計

(単位：円、日、時間)

区分		現金給与総額	きまって支給する給与	所定内給与	超過労働給与	特別に支払われた給与	出勤日数	総実労働時間	所定内労働時間	所定外労働時間
事業所規模 100人以上	計	324 557	320 570	280 190	40 380	3 987	20.3	165.6	150.5	15.1
	男	380 458	374 394	-	-	6 064	20.6	174.7	155.2	19.5
	女	228 317	227 905	-	-	412	19.8	149.8	142.3	7.5
事業所規模 30～99人	計	232 922	227 283	209 028	18 255	5 639	19.9	150.0	140.1	9.9
	男	293 496	283 913	-	-	9 583	20.5	165.6	150.8	14.8
	女	152 626	152 215	-	-	411	19.1	129.3	125.9	3.4
事業所規模 5～29人	計	222 151	221 595	208 342	13 253	556	20.6	152.7	143.2	9.5
	男	282 722	282 257	-	-	465	21.2	170.6	156.1	14.5
	女	149 460	148 794	-	-	666	19.8	131.4	127.8	3.6

毎月勤労統計調査地方調査の説明

- 調査の目的  
この調査は、統計法に基づく指定統計であって雇用、給与及び労働時間について山口県の毎月の変動を明らかにすることを目的としている。
- 調査の対象  
この調査の対象は、鉱業、建設業、製造業、電気・ガス・熱供給・水道業、情報通信業、運輸業、卸売・小売業、金融・保険業、不動産業、飲食店、宿泊業、医療、福祉、教育、学習支援業、複合サービス事業、サービス業において常時5人以上の常用労働者を雇用する事業所の中から産業及び規模別に無作為抽出された約660事業所を対象として調査を行っている。  
調査期間等は、月間（又は最終給与締切日前1ヵ月）である。
- 調査事項の定義
  - 現金給与総額
    - 現金給与総額  
「きまって支給する給与」と「特別に支払われた給与」の合計額である。
    - きまって支給する給与  
労働協約、就業規則等によりあらかじめ定められている支給条件、算定方法によって毎月同じように支給される給与で、「所定内給与」と「所定外給与（超過労働給与）」をいう。
    - 所定内給与  
きまって支給する給与のうち「所定外給与（超過労働給与）」を除いたものである。
    - 所定外給与（超過労働給与）  
きまって支給する給与のうち、所定の労働時間を超える労働、休日労働、深夜労働等に対して支給される給与のことで、時間外手当、休日出勤手当、深夜手当等をいう。
    - 特別に支払われた給与  
きまって支給する給与以外に支払われた給与で、労働協約、就業規則等によらないで一時的又は突発的理由に基づいて支払われた給与や、労働協約、就業規則等により支払われた給与のうち、夏季・年末の賞与、期末手当等の一時金、3ヵ月を超える期間で算定される現金給与、臨時に支払われた現金給与、ベースアップ等が行われた場合の差額の追給分等をいう。
  - 出勤日数  
調査期間中に労働者が実際に出勤した日数のことで、1日のうち1時間でも就業すれば出勤日となる。
  - 実労働時間数  
調査期間中に労働者が実際に労働した時間で、休息時間は除かれる。
    - 総実労働時間数  
「所定内労働時間」と「所定外労働時間」の合計である。
    - 所定内労働時間数  
事業所の就業規則で定められた正規の始業時刻と終業時刻との間の労働時間数をいう。
    - 所定外労働時間数  
早出、残業、臨時の呼出、休日出勤等の労働時間数をいう。
  - 常用労働者  
期間を定めずに、又は、1ヵ月を超える期間を定めて雇われている者、あるいは日々又は1ヵ月以内の期間を限って雇われている者のうち、前2ヵ月間にそれぞれ18日以上雇われた者をいう。
- 調査結果の算定  
この調査結果の数値は、抽出された調査事業所からの報告をもとに、本県の規模5人以上のすべての事業所（母集団）に対応するように復元して算定したものである。

## 〈参考〉全国の結果（平成20年10月・速報値）

### (1) 賃金、労働時間、雇用の動き

調査産業計（平成17年＝100）

区分	5人以上		30人以上	
	実数	前年同月比	実数	前年同月比
現金給与総額 (円)	274 751	△ 0.1	304 992	△ 0.5
きまって支給する給与 (円)	270 168	△ 0.1	299 748	△ 0.4
所定内給与 (円)	250 812	0.2	274 315	△ 0.1
特別に支払われた給与 (円)	4 583	△ 6.2	5 244	△ 5.1
出勤日数 (日)	19.7 ※	0.0	19.9 ※	0.2
総実労働時間 (時間)	152.2	△ 0.1	157.1	0.4
所定内労働時間 (時間)	141.6	0.3	144.3	1.1
所定外労働時間 (時間)	10.6	△ 4.5	12.8	△ 5.9
常用労働者数 (千人)	45 109	1.3	26 102	1.4
パートタイム労働者数 (千人)	11 811	0.7	5 691	0.2
入職率 (%)	1.91 ※	△ 0.22	1.58 ※	△ 0.32
離職率 (%)	1.98 ※	△ 0.04	1.70 ※	△ 0.09

(注)※は差を示す

### (2) 賃金指数、労働時間指数、雇用指数(5人以上)

調査産業計（平成17年＝100）

年月	きまって支給する給与				所定外労働時間		常用雇用	
	名目賃金		実質賃金		指数	前年同期比	指数	前年同期比
	指数	前年同期比	指数	前年同期比				
平成16年	99.6	△ 0.4	99.2	△ 0.4	98.9	3.3	99.5	0.6
17年	100.0	0.3	100.0	0.7	100.0	1.1	100.0	0.5
18年	99.9	0.0	99.6	△ 0.4	102.6	2.6	101.0	1.0
19年	99.7	△ 0.2	99.3	△ 0.3	103.4	0.8	102.8	1.8
19年10月	100.1	△ 0.3	99.1	△ 0.5	104.7	0.9	103.4	1.7
11月	100.3	0.2	99.5	△ 0.4	106.6	△ 0.2	103.8	2.2
12月	100.4	0.2	99.3	△ 0.7	107.5	△ 0.2	103.8	2.0
20年1月	99.3	0.7	98.4	△ 0.2	99.1	△ 0.9	103.4	1.9
2月	100.3	1.2	99.7	0.1	104.7	1.8	103.3	2.0
3月	100.7	1.1	99.6	△ 0.2	108.5	0.9	102.9	1.9
4月	101.4	0.7	100.3	△ 0.3	106.6	△ 0.8	104.2	1.8
5月	99.8	0.5	97.8	△ 1.0	99.1	△ 0.9	104.5	1.7
6月	100.2	0.2	97.7	△ 2.0	99.1	△ 1.8	104.7	1.5
7月	100.4	0.6	97.6	△ 2.1	100.9	△ 1.0	104.9	1.5
8月	99.7	0.4	96.6	△ 2.0	96.2	△ 2.9	104.7	1.5
9月	99.8	0.3	96.7	△ 2.0	99.1	△ 2.7	104.7	1.4
10月	100.0	△ 0.1	97.0	△ 2.1	100.0	△ 4.5	104.7	1.3

## 毎月勤労統計調査(指定統計第7号)とは

— どんな統計か —

◎大正12年にはじまり80年以上の歴史をもつ我が国で最も重要な統計調査の一つです。

— どのように利用されているか —

◎景気動向の判断資料として使われます。

◎労働経済問題の基礎資料及び研究資料として使われます。

◎失業給付(基本手当)、労働者災害保障(休業保障)の額の改定に使われます。

◎国民所得や県民所得の推計に使われます。

◎交通事故の補償など遺失利益の算出の基礎資料として使われます。

◎その他日本の労働事情の海外への紹介、国連の報告などにも活用されています。

☆この調査を税金など統計以外のことに利用することは絶対にありません。(法律によって固く禁じられています。)

平成20年12月発行

この調査についての照会は、下記へお願いします。

**山口県総合政策部統計分析課  
商工労働統計班**

〒753-8501 山口市滝町1-1

TEL(083)933-2654

<http://www.pref.yamaguchi.lg.jp/cms/a12500/tingin/maikin.html>