

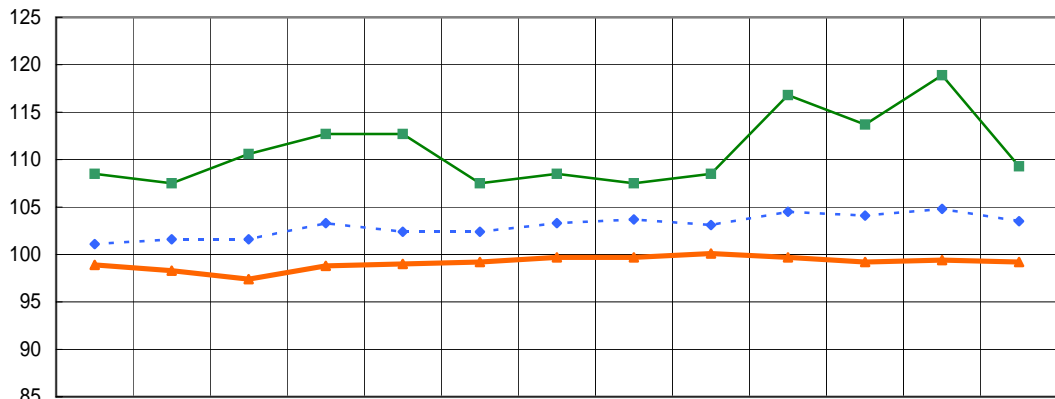
山口県の賃金、労働時間及び雇用の動き

毎月勤労統計調査地方調査結果速報

平成19年1月分、平成18年結果及び平成18年年末賞与

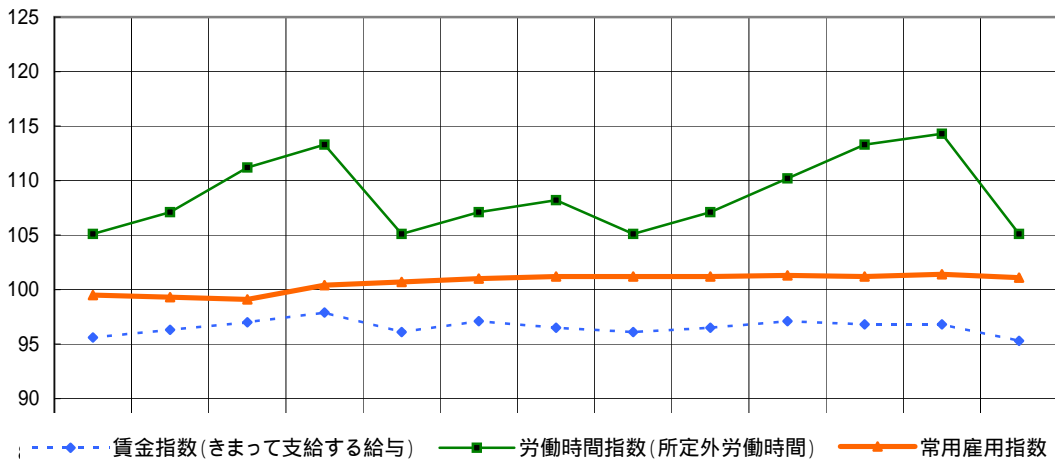
指数の推移(調査産業計)

(平成17年 = 100)



【山口県 事業所規模5人以上】

H18 1 2 3 4 5 6 7 8 9 10 11 12 H19 (月) 1
(平成12年 = 100)



;- - - 賃金指数(きまって支給する給与) -■- 労働時間指数(所定外労働時間) -▲- 常用雇用指数

統計は 一人ひとりの参加から
(平成18年度山口県統計分析課選定標語)



山口県総合政策局統計分析課

YAMAGUCHI
PREFECTURE

平成19年1月の概況

主な動き(事業所規模5人以上)【前年同月比】

きまって支給する給与	前年同月比 2.4% 増
総実労働時間	前年同月比 1.4% 増
常用労働者数	前年同月比 0.3% 増

1 事業所規模5人以上

(1) 賃金の動き

今月の1人当たりの現金給与総額は、265,573円で、前年同月比 1.4% 増であった。

このうち、きまって支給する給与は、254,438円で、前年同月比 2.4% 増であり、特別に支払われた給与は、11,135円で、前年同月差 3,130円減であった。

また、きまって支給する給与のうち、所定内給与は、233,105円で、前年同月比 2.1% 増であった。

なお、きまって支給する給与(実質賃金)は、前年同月比 2.9% 増であった。

(2) 労働時間の動き

今月の1人当たりの総実労働時間は、144.5時間で、前年同月比 1.4% 増であった。

このうち、所定内労働時間は、133.9時間で、前年同月比 1.4% 増であり、所定外労働時間は、10.6時間で、前年同月比 0.7% 増であった。

また、製造業の所定外労働時間は、16.0時間で、前年同月比 1.2% 減であった。

(3) 雇用の動き

今月末の常用労働者数は、443,428人で、前年同月比 0.3% 増であった。

このうち、パートタイム労働者の比率は、22.6% であった。

2 事業所規模30人以上

(1) 賃金の動き

今月の1人当たりの現金給与総額は、285,033円で、前年同月比 0.1% 増であった。

このうち、きまって支給する給与は、274,356円で、前年同月比 0.5% 増であり、特別に支払われた給与は、10,677円で、前年同月差 1,567円減であった。

また、きまって支給する給与のうち、所定内給与は、245,240円で、前年同月比 0.1% 減であった。

なお、きまって支給する給与(実質賃金)は、前年同月比 1.0% 増であった。

(2) 労働時間の動き

今月の1人当たりの総実労働時間は、147.0時間で、前年同月比 2.0% 増であった。

このうち、所定内労働時間は、134.4時間で、前年同月比 2.1% 増であり、所定外労働時間は、12.6時間で、前年同月比 1.5% 増であった。

また、製造業の所定外労働時間は、18.1時間で、前年同月比 3.0% 増であった。

(3) 雇用の動き

今月末の常用労働者数は、246,120人で、前年同月比 0.1% 減であった。

このうち、パートタイム労働者の比率は、19.8% であった。

利用上の注意

- (1) 基準年を平成12年(=100)から平成17年(=100)に更新した。
- (2) 平成19年1月に行った標本事業所の抽出替えに伴って生じるギャップを修正した。
- (3) 消費者物価指数の基準年を平成12年(=100)から平成17年(=100)に更新した。
上記に伴い、時系列比較が行えるよう過去に遡って指数を改訂した。
なお、常用雇用指数のギャップ修正は行っていない。また、実質賃金指数については、増減率も併せて改訂している。
- 2 鉱業、電気・ガス・熱供給・水道業(30人以上)及び製造業の中分類のうち石油・石炭については、調査事業所数が僅少のため公表しない。ただし、調査産業計はこれを含めて算定している。
- 3 「r」は減、「r」は修正値、「x」は秘匿値、「-」は該当数値がないことを示している。

1 事業所規模 5人以上

賃 金

産 業	現金給与総額		きまって支給する給				特別に支払われた給			
	前年同月比		前年同月比		前年同月比		前年同月比		前年同月差	
	円	%	円	%	円	%	円	%	円	円
調 査 産 業 計	265 573	1.4	254 438	2.4	233 105	2.1	21 333	2.7	11 135	3 130
建 設 業	315 591	12.9	303 747	8.7	287 637	8.2	16 110	10.4	11 844	11 714
製 造 業	291 877	6.7	282 484	1.8	243 036	2.0	39 448	1.0	9 393	16 517
電 気・ガ ス・熱 供給・水道業	398 645	0.6	398 645	0.4	359 226	1.1	39 419	0.9	0	0
情 報 通 信 業	374 279	2.0	357 995	6.2	325 265	4.5	32 730	35.1	16 284	15 945
運 輸 業	265 604	3.9	253 890	6.5	209 208	8.0	44 682	1.0	11 714	6 339
卸 売・小 売 業	222 436	10.4	202 140	12.5	192 406	9.8	9 734	128.0	20 296	1 949
金 融・保 険 業	321 006	3.2	318 903	0.5	302 205	1.1	16 698	11.5	2 103	12 524
不 動 産 業	230 071	x	229 887	x	229 596	x	291	x	184	x
飲 食 店，宿 泊 業	141 419	7.4	140 205	6.5	136 942	7.8	3 263	21.6	1 214	1 214
医 療，福 祉 社	292 831	1.8	279 795	0.6	257 704	0.5	22 091	3.2	13 036	3 166
教 育，学 習 支 援 業	248 418	6.2	248 418	6.0	245 652	2.9	2 766	79.8	0	1 079
複 合 サ ー ビ ス 事 業	287 689	8.7	286 777	10.2	274 264	9.8	12 513	21.9	912	3 500
サ ー ビ ス 業 (他 に 分 類 さ れ な い も の)	264 999	2.7	253 622	2.3	237 686	1.4	15 936	7.8	11 377	450

労働時間数及び雇用

産 業	出勤日数		総実労働時間				所定外労働時間				雇 用		
	前年同月差		前年同月比		前年同月比		前年同月比		前年同月比		月末常用	パートタイム	
	日	日	時間	%	時間	%	時間	%	時間	%	労働者数	前年同月比	労働者比率
調 査 産 業 計	18.9	0.0	144.5	1.4	133.9	1.4	10.6	0.7	443 428	0.3		22.6	
建 設 業	19.3	0.7	154.5	0.1	143.7	1.6	10.8	33.4	37 160	3.4		4.9	
製 造 業	18.7	0.1	153.1	1.7	137.1	2.1	16.0	1.2	96 530	0.5		15.9	
電 気・ガ 斯・熱 供給・水道業	17.6	0.9	143.9	6.3	135.9	5.5	8.0	17.2	2 521	14.3		0.0	
情 報 通 信 業	20.1	1.8	164.4	0.5	146.1	0.3	18.3	5.1	4 557	1.5		19.9	
運 輸 業	21.2	1.1	183.5	2.0	154.7	3.8	28.8	7.6	30 708	0.6		10.1	
卸 売・小 売 業	19.7	0.5	136.0	5.1	129.1	3.9	6.9	46.4	84 521	3.5		37.8	
金 融・保 険 業	18.9	0.7	152.1	0.3	142.3	1.6	9.8	18.5	10 568	1.6		8.9	
不 動 産 業	18.5	x	143.9	x	142.0	x	1.9	x	1 648	x		13.2	
飲 食 店，宿 泊 業	20.1	1.9	123.0	3.8	119.0	3.9	4.0	6.4	28 036	7.9		48.5	
医 療，福 祉 社	18.5	0.0	141.7	0.3	135.0	0.0	6.7	6.3	59 027	3.3		19.8	
教 育，学 習 支 援 業	14.8	3.1	104.1	9.6	102.4	5.9	1.7	68.1	26 871	4.1		32.8	
複 合 サ ー ビ ス 事 業	19.3	0.7	146.8	6.6	141.0	6.9	5.8	0.3	8 514	2.7		11.6	
サ ー ビ ス 業 (他 に 分 類 さ れ な い も の)	18.5	0.1	143.5	0.3	134.8	0.5	8.7	5.6	52 559	4.8		20.2	

労働異動

産 業	労働異動	
	入職率	離職率
調 査 産 業 計	1.36	1.01
建 設 業	1.27	1.09
製 造 業	0.98	0.69
電 気・ガ 斯・熱 供給・水道業	0.00	0.00
情 報 通 信 業	0.29	0.31
運 輸 業	0.37	1.04
卸 売・小 売 業	0.63	1.00
金 融・保 険 業	0.48	2.00
不 動 産 業	x	x
飲 食 店，宿 泊 業	4.69	1.43
医 療，福 祉 社	1.24	1.07
教 育，学 習 支 援 業	3.18	0.21
複 合 サ ー ビ ス 事 業	0.39	0.69
サ ー ビ ス 業 (他 に 分 類 さ れ な い も の)	1.93	1.64

賃金指数、労働時間指数、常用雇用指数(平成17年=100) 調査産業計

産 業	年 月	きまって支給する給与				所定外労働時間		常 用 雇 用	
		名目賃金		実質賃金		前年同月比		前年同月比	
		指 数	前年同月比	指 数	前年同月比	指 数	前年同月比	指 数	前年同月比
調 査 産 業 計	平 成 14年	100.1	0.5	99.7	0.9	105.0	15.0	103.8	3.5
	15年	101.3	1.2	101.2	1.5	108.3	3.2	101.6	2.1
	16年	100.8	0.6	100.9	0.3	102.1	5.8	100.4	1.2
	17年	100.0	0.7	100.0	0.9	100.0	2.0	100.0	0.4
	18年	103.0	3.0	102.9	2.9	111.1	11.1	99.1	0.9
	18年 1月	101.1	1.8	101.3	2.3	108.5	9.4	98.9	1.2
	2月	101.6	1.9	102.4	2.4	107.5	9.6	98.3	1.8
	3月	101.6	1.7	101.9	2.2	110.6	7.0	97.4	2.8
	4月	103.3	3.3	103.5	3.6	112.7	9.0	98.8	1.4
	5月	102.4	3.0	101.9	3.0	112.7	16.1	99.0	1.4
	6月	102.4	2.5	102.0	1.9	107.5	5.0	99.2	1.0
	7月	103.3	3.8	103.1	3.3	108.5	15.4	99.7	0.7
8月	103.7	3.4	103.3	2.9	107.5	11.9	99.7	0.1	
9月	103.1	3.3	102.3	2.6	108.5	11.7	100.1	0.5	
10月	104.5	4.1	103.9	3.8	116.8	14.1	99.7	0.2	
11月	104.1	2.1	104.4	2.2	113.7	8.9	99.2	0.4	
12月	104.8	4.7	105.3	5.1	118.9	16.1	99.4	0.3	
19年 1月	103.5	2.4	104.2	2.9	109.3	0.7	99.2	0.3	

- (注) 1 パートタイム労働者比率
 $\frac{\text{当月パートタイム労働者数}}{\text{本月末推計常用労働者数}} \times 100$
- 2 入(離)職率
 $\frac{\text{当月推計増加(減少)常用労働者数}}{\text{前月末推計常用労働者数}} \times 100$
- 3 実質賃金指数
 $\frac{\text{きまって支給する給与(名目賃金)指数}}{\text{消費者物価指数}} \times 100$

2 事業所規模 30人以上

賃 金

産 業	現金給与総額		きまって支給する給与				特別に支払われた給与			
	前年同月比		前年同月比		前年同月比		前年同月比		前年同月比	
	円	%	円	%	円	%	円	%	円	円
調 査 産 業 計	285 033	0.1	274 356	0.5	245 240	0.1	29 116	0.6	10 677	1 567
建 設 業	330 969	5.1	297 838	5.5	272 858	6.4	24 980	11.9	33 131	33 131
製 造 業	321 173	4.9	310 655	1.2	264 920	1.3	45 735	2.2	10 518	12 997
電 気 ・ ガ ス ・ 熱 供 給 ・ 水 道 業	x	x	x	x	x	x	x	x	x	x
情 報 通 信 業	324 136	10.1	300 361	2.0	262 264	4.9	38 097	37.5	23 775	23 293
運 輸 業	265 127	8.2	249 221	2.7	203 504	1.3	45 717	4.9	15 906	13 328
卸 売 ・ 小 売 業	169 986	0.0	164 312	0.6	154 491	3.8	9 821	90.4	5 674	705
金 融 ・ 保 険 業	329 791	7.1	328 366	6.6	312 936	6.8	15 430	0.3	1 425	1 425
不 動 産 業	-	-	-	-	-	-	-	-	-	-
飲 食 店 ， 宿 泊 業	173 076	7.5	172 345	6.9	166 474	12.3	5 871	42.6	731	731
医 療 ， 福 祉	336 730	1.6	318 986	0.2	289 839	0.3	29 147	4.3	17 744	4 473
教 育 ， 学 習 支 援 業	257 372	0.7	257 372	0.6	254 474	0.3	2 898	41.2	0	153
複 合 サ ー ビ ス 事 業	304 044	2.5	302 183	1.9	276 687	0.6	25 496	42.1	1 861	1 861
サ ー ビ ス 業 (他 に 分 類 さ れ な い も の)	254 273	3.9	251 795	4.9	234 992	5.2	16 803	11.7	2 478	2 522

労働時間数及び雇用

産 業	出勤日数		総実労働時間				雇用					
	前年同月差		前年同月比		前年同月比		前年同月比		前年同月比		前年同月比	
	日	日	時間	%	時間	%	時間	%	人	%	人	%
調 査 産 業 計	18.9	0.4	147.0	2.0	134.4	2.1	12.6	1.5	246 120	0.1	19.8	
建 設 業	19.2	0.3	155.6	2.3	141.4	3.7	14.2	9.9	12 793	4.4	3.7	
製 造 業	18.7	0.1	156.2	2.4	138.1	2.2	18.1	3.0	75 188	0.7	10.6	
電 気 ・ ガ ス ・ 熱 供 給 ・ 水 道 業	x	x	x	x	x	x	x	x	x	x	x	
情 報 通 信 業	20.4	2.6	166.0	1.6	148.1	1.1	17.9	3.5	3 121	1.0	26.9	
運 輸 業	21.2	1.7	176.0	0.5	151.0	3.8	25.0	18.0	21 456	1.2	8.7	
卸 売 ・ 小 売 業	20.7	0.8	130.0	1.4	123.1	2.0	6.9	24.2	29 129	7.2	51.0	
金 融 ・ 保 険 業	19.3	1.4	152.3	2.9	144.3	1.7	8.0	27.1	5 437	1.1	13.2	
不 動 産 業	-	-	-	-	-	-	-	-	-	-	-	
飲 食 店 ， 宿 泊 業	20.4	4.5	131.3	5.1	124.0	4.9	7.3	5.9	10 025	2.2	34.7	
医 療 ， 福 祉	18.5	0.2	148.1	1.3	140.0	1.8	8.1	4.5	42 038	3.3	12.8	
教 育 ， 学 習 支 援 業	12.8	4.1	94.8	3.5	92.9	3.5	1.9	1.1	15 109	0.7	41.7	
複 合 サ ー ビ ス 事 業	18.1	1.2	146.5	0.6	134.8	0.7	11.7	15.7	4 166	2.0	16.4	
サ ー ビ ス 業 (他 に 分 類 さ れ な い も の)	18.5	0.7	142.4	6.0	134.5	4.4	7.9	34.5	25 966	7.6	23.4	

労働異動

産 業	労働異動	
	入職率	離職率
調 査 産 業 計	0.98	0.96
建 設 業	0.94	0.19
製 造 業	1.20	0.80
電 気 ・ ガ ス ・ 熱 供 給 ・ 水 道 業	x	x
情 報 通 信 業	0.42	0.45
運 輸 業	0.53	0.94
卸 売 ・ 小 売 業	0.76	1.00
金 融 ・ 保 険 業	0.79	0.79
不 動 産 業	-	-
飲 食 店 ， 宿 泊 業	2.75	1.83
医 療 ， 福 祉	0.99	1.26
教 育 ， 学 習 支 援 業	0.34	0.36
複 合 サ ー ビ ス 事 業	0.79	1.41
サ ー ビ ス 業 (他 に 分 類 さ れ な い も の)	0.89	1.37

賃金指数、労働時間指数、常用雇用指数(平成17年=100) 調査産業計

年 月	きまって支給する給与				所定外労働時間		常用雇用			
	名目賃金		実質賃金		指 数 前年同期比		指 数 前年同期比			
	指 数	前年同期比	指 数	前年同期比	指 数	前年同期比	指 数	前年同期比		
平 成 14年		%		%		%		%		
	1 4年	96.5	0.3	96.1	1.2	86.2	8.3	100.9	4.3	
	1 5年	99.3	3.0	99.2	3.2	97.2	12.7	100.2	0.7	
	1 6年	100.2	0.9	100.3	1.1	104.4	7.4	99.4	0.7	
	1 7年	100.0	0.2	100.0	0.3	100.0	4.1	100.0	0.6	
	1 8年	99.4	0.6	99.3	0.7	101.8	1.8	100.9	0.9	
	1 8年	1 月	99.2	1.1	99.4	0.6	96.9	1.5	99.8	0.5
		2 月	99.5	1.1	100.3	0.7	99.2	2.4	99.8	0.8
		3 月	98.9	1.5	99.2	1.1	100.8	4.5	99.2	0.0
		4 月	100.5	0.8	100.7	0.4	104.7	1.5	100.7	0.4
		5 月	99.6	0.1	99.1	0.2	103.9	6.3	101.0	0.7
		6 月	99.9	0.5	99.5	1.1	103.1	3.1	101.4	0.8
7 月		98.1	0.9	97.9	1.4	98.4	3.3	101.6	0.9	
8 月		99.0	0.2	98.6	0.7	99.2	7.6	101.5	0.8	
9 月		98.3	0.2	97.5	0.9	98.4	3.3	101.4	1.3	
1 0月		100.0	0.4	99.4	0.1	103.9	4.7	101.4	1.6	
1 1月		100.1	1.1	100.4	0.9	105.5	0.8	101.4	1.4	
1 2月		99.8	0.0	100.3	0.3	107.8	3.8	101.4	1.4	
1 9年	1 月	99.7	0.5	100.4	1.0	98.4	1.5	99.7	0.1	

統 計 表

第1表 産業、性別常用労働者の一人平均月間現金給与額

平成19年1月

事業所規模5人以上

(単位：円)

産 業	計					男			女		
	現金給与総額	きまって支給する給与	所定内給与	超過労働給与	特別に支払われた給与	現金給与総額	きまって支給する給与	特別に支払われた給与	現金給与総額	きまって支給する給与	特別に支払われた給与
TL 調査産業計	265 573	254 438	233 105	21 333	11 135	331 318	318 918	12 400	177 802	168 357	9 445
D 鉱 業	x	x	x	x	x	x	x	x	x	x	x
E 建 設 業	315 591	303 747	287 637	16 110	11 844	336 340	322 762	13 578	206 999	204 230	2 769
F 製 造 業	291 877	282 484	243 036	39 448	9 393	358 130	347 593	10 537	142 044	135 237	6 807
G 電気・ガス・熱供給・水道業	398 645	398 645	359 226	39 419	0	421 960	421 960	0	245 979	245 979	0
H 情報通信業	374 279	357 995	325 265	32 730	16 284	434 764	421 153	13 611	233 772	211 278	22 494
I 運 輸 業	265 604	253 890	209 208	44 682	11 714	278 751	265 839	12 912	165 802	163 185	2 617
J 卸売・小売業	222 436	202 140	192 406	9 734	20 296	310 918	287 129	23 789	139 464	122 444	17 020
K 金融・保険業	321 006	318 903	302 205	16 698	2 103	407 207	405 064	2 143	200 382	198 334	2 048
L 不動産業	230 071	229 887	229 596	291	184	277 362	277 040	322	166 814	166 814	0
M 飲食店、宿泊業	141 419	140 205	136 942	3 263	1 214	229 632	226 237	3 395	101 489	101 262	227
N 医療、福祉	292 831	279 795	257 704	22 091	13 036	428 745	413 120	15 625	254 720	242 410	12 310
O 教育、学習支援業	248 418	248 418	245 652	2 766	0	266 454	266 454	0	224 373	224 373	0
P 複合サービス事業	287 689	286 777	274 264	12 513	912	349 201	348 233	968	179 181	178 368	813
Q サービス業(他に分類されないもの)	264 999	253 622	237 686	15 936	11 377	327 312	315 111	12 201	167 201	157 118	10 083
F09,10 食料品・たばこ	160 889	156 128	146 528	9 600	4 761	278 511	268 130	10 381	104 967	102 878	2 089
F11 織 維	-	-	-	-	-	-	-	-	-	-	-
F12 衣 服	143 213	136 326	131 174	5 152	6 887	266 288	254 932	11 356	122 883	116 734	6 149
F13 木 材	274 260	274 260	249 984	24 276	0	293 138	293 138	0	208 641	208 641	0
F15 パルプ・紙	344 764	344 764	291 597	53 167	0	384 236	384 236	0	200 190	200 190	0
F16 印 刷	209 741	208 442	202 213	6 229	1 299	244 772	243 441	1 331	151 800	150 553	1 247
F17 化 学	394 772	393 887	358 089	35 798	885	413 915	413 124	791	249 669	248 070	1 599
F18 石油・石炭	x	x	x	x	x	x	x	x	x	x	x
F20 ゴ ム	309 098	309 098	270 841	38 257	0	340 559	340 559	0	139 505	139 505	0
F22 窯 業・土石	280 789	280 432	250 332	30 100	357	311 131	310 720	411	149 620	149 495	125
F23 鉄 鋼	351 724	351 724	293 370	58 354	0	357 233	357 233	0	226 902	226 902	0
F25 金 属 製 品	242 989	242 796	199 762	43 034	193	298 193	298 108	85	117 530	117 092	438
F26 一 般 機 械	307 863	287 885	249 098	38 787	19 978	322 858	303 785	19 073	202 386	176 039	26 347
F30 輸 送 用 機 器	376 829	373 010	278 155	94 855	3 819	392 968	388 941	4 027	210 811	209 132	1 679
FS-1 F 一 括 分 1	240 541	232 446	208 855	23 591	8 095	297 480	286 659	10 821	136 780	133 651	3 129
FS-2 F 一 括 分 2	399 041	325 305	260 991	64 314	73 736	457 849	377 849	80 000	248 689	190 967	57 722
J - 1 卸 売 業	250 861	238 763	227 745	11 018	12 098	317 210	299 688	17 522	141 675	138 504	3 171
J - 2 小 売 業	213 350	190 434	181 111	9 323	22 916	308 074	281 452	26 622	138 987	118 980	20 007
QS-1 Q 一 括 分 1	264 999	253 622	237 686	15 936	11 377	327 312	315 111	12 201	167 201	157 118	10 083

(注) F一括分とは製造業中分類のうち表章産業以外を一括表示したもので、そのうちF一括分1はF一括分2を除いたもの、F一括分2はF27、F28、F29を、Q一括分とはサービス業中分類のうち表章産業以外を一括表示したものである。(以下同様)

第2表 産業、性別常用労働者の一人平均月間出勤日数及び実労働時間

平成19年1月

事業所規模5人以上

(単位：日、時間)

産 業	計				男				女			
	出勤日数	総実労働時間	所定内労働時間	所定外労働時間	出勤日数	総実労働時間	所定内労働時間	所定外労働時間	出勤日数	総実労働時間	所定内労働時間	所定外労働時間
TL 調査産業計	18.9	144.5	133.9	10.6	19.5	157.9	143.1	14.8	18.2	126.6	121.6	5.0
D 鉱業	X	X	X	X	X	X	X	X	X	X	X	X
E 建設業	19.3	154.5	143.7	10.8	19.6	158.6	146.9	11.7	17.5	133.1	126.8	6.3
F 製造業	18.7	153.1	137.1	16.0	19.1	163.2	143.2	20.0	17.7	130.4	123.3	7.1
G 電気・ガス・熱供給・水道業	17.6	143.9	135.9	8.0	17.7	145.9	137.2	8.7	16.6	130.8	127.3	3.5
H 情報通信業	20.1	164.4	146.1	18.3	20.3	171.0	149.9	21.1	19.7	148.8	137.2	11.6
I 運輸業	21.2	183.5	154.7	28.8	21.2	186.7	155.7	31.0	21.0	159.5	146.9	12.6
J 卸売・小売業	19.7	136.0	129.1	6.9	20.4	154.3	144.1	10.2	19.1	118.9	115.1	3.8
K 金融・保険業	18.9	152.1	142.3	9.8	19.1	160.5	150.4	10.1	18.6	140.5	131.1	9.4
L 不動産業	18.5	143.9	142.0	1.9	18.7	152.8	149.9	2.9	18.1	132.0	131.5	0.5
M 飲食店、宿泊業	20.1	123.0	119.0	4.0	22.6	171.5	163.6	7.9	18.9	101.1	98.8	2.3
N 医療、福祉	18.5	141.7	135.0	6.7	18.7	148.1	138.1	10.0	18.4	140.0	134.2	5.8
O 教育、学習支援業	14.8	104.1	102.4	1.7	15.2	102.4	100.6	1.8	14.3	106.2	104.7	1.5
P 複合サービス事業	19.3	146.8	141.0	5.8	19.5	154.1	146.5	7.6	18.9	133.8	131.3	2.5
Q サービス業(他に分類されないもの)	18.5	143.5	134.8	8.7	18.9	153.2	141.7	11.5	17.7	128.4	124.1	4.3
F09,10 食料品・たばこ	18.3	139.3	130.7	8.6	20.5	168.9	155.7	13.2	17.3	125.2	118.9	6.3
F11 繊維	-	-	-	-	-	-	-	-	-	-	-	-
F12 衣服	19.0	138.0	131.3	6.7	20.7	165.8	148.7	17.1	18.7	133.4	128.4	5.0
F13 木材	17.4	138.1	127.6	10.5	17.6	140.4	127.9	12.5	16.8	129.9	126.6	3.3
F15 パルプ・紙	19.0	145.6	138.6	7.0	19.3	147.9	140.5	7.4	18.0	137.7	132.0	5.7
F16 印刷	17.4	129.6	124.7	4.9	17.0	136.3	131.2	5.1	18.2	118.7	114.1	4.6
F17 化学	18.6	151.6	139.7	11.9	18.7	152.6	140.2	12.4	18.0	143.7	135.7	8.0
F18 石油・石炭	X	X	X	X	X	X	X	X	X	X	X	X
F20 ゴム	19.1	159.7	142.8	16.9	19.1	161.5	143.3	18.2	18.7	149.9	140.0	9.9
F22 窯業・土石	19.8	161.6	141.9	19.7	20.3	165.9	145.4	20.5	17.6	143.3	127.0	16.3
F23 鉄鋼	20.2	170.0	150.4	19.6	20.3	170.7	150.6	20.1	18.9	155.6	145.9	9.7
F25 金属製品	18.4	151.0	137.9	13.1	18.8	164.0	146.5	17.5	17.2	121.4	118.2	3.2
F26 一般機械	19.3	167.2	145.5	21.7	19.4	171.0	147.2	23.8	18.3	139.8	133.1	6.7
F30 輸送用機器	18.6	165.6	135.1	30.5	18.6	167.4	134.7	32.7	18.7	147.5	139.1	8.4
FS-1 F 一括分1	18.3	148.0	136.3	11.7	18.5	158.1	144.1	14.0	17.8	129.4	122.0	7.4
FS-2 F 一括分2	18.6	165.4	136.4	29.0	19.1	176.8	142.3	34.5	17.4	136.4	121.5	14.9
J-1 卸売業	17.4	133.0	126.5	6.5	18.1	141.2	134.3	6.9	16.3	119.5	113.6	5.9
J-2 小売業	20.4	137.1	130.0	7.1	21.4	160.3	148.6	11.7	19.7	118.8	115.4	3.4
QS-1 Q 一括分1	18.5	143.5	134.8	8.7	18.9	153.2	141.7	11.5	17.7	128.4	124.1	4.3

第3表 産業、性別常用労働者数及びパートタイム労働者比率

平成19年1月

事業所規模5人以上

(単位：人、%)

産 業	計						男		
	前調査期間末 常用労働者数	増 加 常用労働者数	減 少 常用労働者数	本調査期間末 常用労働者数	うちパートタイム 労働者数	パートタイム 労働者比率	前調査期間末 常用労働者数	増 加 常用労働者数	減 少 常用労働者数
TL 調 査 産 業 計	441 884	6 006	4 462	443 428	100 044	22.6	253 006	2 755	2 602
D 鉱 業	x	x	x	x	x	x	x	x	x
E 建 設 業	37 096	470	406	37 160	1 813	4.9	31 140	462	398
F 製 造 業	96 255	943	668	96 530	15 373	15.9	66 672	699	366
G 電 気・ガ ス・熱 供 給・水 道 業	2 521	0	0	2 521	0	0.0	2 187	0	0
H 情 報 通 信 業	4 558	13	14	4 557	907	19.9	3 190	6	14
I 運 輸 業	30 914	115	321	30 708	3 115	10.1	27 356	58	321
J 卸 売 ・ 小 売 業	84 838	534	851	84 521	31 979	37.8	41 041	299	423
K 金 融 ・ 保 険 業	10 731	52	215	10 568	940	8.9	6 287	41	193
L 不 動 産 業	1 648	0	0	1 648	218	13.2	943	0	0
M 飲 食 店 ， 宿 泊 業	27 151	1 273	388	28 036	13 597	48.5	8 737	15	292
N 医 療 ， 福 祉	58 927	729	629	59 027	11 679	19.8	12 904	159	135
O 教 育 ， 学 習 支 援 業	26 094	831	54	26 871	8 814	32.8	14 842	609	29
P 複 合 サ ー ビ ス 事 業	8 540	33	59	8 514	984	11.6	5 459	8	42
Q サ ー ビ ス 業 (他 に 分 類 さ れ な い も の)	52 403	1 013	857	52 559	10 614	20.2	32 051	399	389

産 業	男(つづき)			女					
	本調査期間末 常用労働者数	うちパートタイム 労働者数	パートタイム 労働者比率	前調査期間末 常用労働者数	増 加 常用労働者数	減 少 常用労働者数	本調査期間末 常用労働者数	うちパートタイム 労働者数	パートタイム 労働者比率
TL 調 査 産 業 計	253 159	23 683	9.4	188 878	3 251	1 860	190 269	76 361	40.1
D 鉱 業	x	x	x	x	x	x	x	x	x
E 建 設 業	31 204	379	1.2	5 956	8	8	5 956	1 434	24.1
F 製 造 業	67 005	2 203	3.3	29 583	244	302	29 525	13 170	44.6
G 電 気・ガ ス・熱 供 給・水 道 業	2 187	0	0.0	334	0	0	334	0	0.0
H 情 報 通 信 業	3 182	426	13.4	1 368	7	0	1 375	481	35.0
I 運 輸 業	27 093	1 852	6.8	3 558	57	0	3 615	1 263	34.9
J 卸 売 ・ 小 売 業	40 917	6 522	15.9	43 797	235	428	43 604	25 457	58.4
K 金 融 ・ 保 険 業	6 135	42	0.7	4 444	11	22	4 433	898	20.3
L 不 動 産 業	943	31	3.3	705	0	0	705	187	26.5
M 飲 食 店 ， 宿 泊 業	8 460	2 122	25.1	18 414	1 258	96	19 576	11 475	58.6
N 医 療 ， 福 祉	12 928	2 263	17.5	46 023	570	494	46 099	9 416	20.4
O 教 育 ， 学 習 支 援 業	15 422	4 385	28.4	11 252	222	25	11 449	4 429	38.7
P 複 合 サ ー ビ ス 事 業	5 425	328	6.0	3 081	25	17	3 089	656	21.2
Q サ ー ビ ス 業 (他 に 分 類 さ れ な い も の)	32 061	3 119	9.7	20 352	614	468	20 498	7 495	36.6

第4表 産業、性別常用労働者の一人平均月間現金給与額

平成19年1月

事業所規模30人以上

(単位：円)

産 業	計					男			女		
	現金給与総額	きまって支給する給与	所定内給与	超過労働給与	特別に支払われた給与	現金給与総額	きまって支給する給与	特別に支払われた給与	現金給与総額	きまって支給する給与	特別に支払われた給与
T L 調 査 産 業 計	285 033	274 356	245 240	29 116	10 677	347 406	335 120	12 286	193 682	185 362	8 320
D 鉱 業	X	X	X	X	X	X	X	X	X	X	X
E 建 設 業	330 969	297 838	272 858	24 980	33 131	353 589	317 420	36 169	160 357	150 142	10 215
F 製 造 業	321 173	310 655	264 920	45 735	10 518	374 862	364 056	10 806	159 343	149 692	9 651
G 電 気・ガ ス・熱 供 給・水 道 業	X	X	X	X	X	X	X	X	X	X	X
H 情 報 通 信 業	324 136	300 361	262 264	38 097	23 775	374 089	354 387	19 702	204 696	171 181	33 515
I 運 輸 業	265 127	249 221	203 504	45 717	15 906	281 444	263 747	17 697	151 785	148 315	3 470
J 卸 売・小 売 業	169 986	164 312	154 491	9 821	5 674	271 177	257 835	13 342	111 227	110 005	1 222
K 金 融・保 険 業	329 791	328 366	312 936	15 430	1 425	420 684	418 568	2 116	178 201	177 928	273
L 不 動 産 業	-	-	-	-	-	-	-	-	-	-	-
M 飲 食 店，宿 泊 業	173 076	172 345	166 474	5 871	731	214 257	212 741	1 516	153 553	153 194	359
N 医 療，福 祉	336 730	318 986	289 839	29 147	17 744	474 220	455 666	18 554	288 824	271 361	17 463
O 教 育，学 習 支 援 業	257 372	257 372	254 474	2 898	0	283 374	283 374	0	225 851	225 851	0
P 複 合 サ ー ビ ス 事 業	304 044	302 183	276 687	25 496	1 861	373 438	371 674	1 764	129 950	127 843	2 107
Q サ ー ビ ス 業(他 に 分 類 さ れ な い も の)	254 273	251 795	234 992	16 803	2 478	319 103	316 530	2 573	139 475	137 166	2 309
F09,10 食 料 品・た ば こ	188 423	180 524	166 110	14 414	7 899	291 521	277 291	14 230	122 505	118 654	3 851
F11 織 維	-	-	-	-	-	-	-	-	-	-	-
F12 衣 服	150 361	140 004	137 527	2 477	10 357	286 395	266 671	19 724	131 327	122 280	9 047
F13 木 材	311 062	311 062	261 498	49 564	0	337 574	337 574	0	174 340	174 340	0
F15 パ ル プ・紙	344 764	344 764	291 597	53 167	0	384 236	384 236	0	200 190	200 190	0
F16 印 刷	251 286	248 890	240 572	8 318	2 396	273 322	271 308	2 014	181 670	178 066	3 604
F17 化 学	395 780	395 390	359 346	36 044	390	411 914	411 481	433	249 154	249 154	0
F18 石 油・石 炭	X	X	X	X	X	X	X	X	X	X	X
F20 ゴ ム	309 098	309 098	270 841	38 257	0	340 559	340 559	0	139 505	139 505	0
F22 窯 業・土 石	297 313	296 746	266 828	29 918	567	339 498	338 816	682	149 814	149 646	168
F23 鉄 鋼	351 724	351 724	293 370	58 354	0	357 233	357 233	0	226 902	226 902	0
F25 金 属 製 品	299 765	299 413	259 813	39 600	352	338 244	338 108	136	151 530	150 344	1 186
F26 一 般 機 械	287 767	287 295	246 119	41 176	472	300 773	300 279	494	171 241	170 965	276
F30 輸 送 用 機 器	399 517	395 098	290 143	104 955	4 419	411 238	406 732	4 506	207 696	204 708	2 988
FS-1 F 一 括 分 1	242 012	231 255	202 208	29 047	10 757	313 740	298 356	15 384	132 857	129 142	3 715
FS-2 F 一 括 分 2	412 504	334 588	267 940	66 648	77 916	465 739	382 867	82 872	266 168	201 877	64 291
J - 1 卸 売 業	274 078	247 008	232 554	14 454	27 070	337 457	301 533	35 924	155 905	145 342	10 563
J - 2 小 売 業	142 381	142 381	133 789	8 592	0	232 016	232 016	0	105 384	105 384	0
QS-1 Q 一 括 分 1	254 273	251 795	234 992	16 803	2 478	319 103	316 530	2 573	139 475	137 166	2 309

第5表 産業、性別常用労働者の一人平均月間出勤日数及び実労働時間

平成19年1月

事業所規模30人以上

(単位：日、時間)

産 業	計				男				女			
	出勤日数	総実労働時間	所定内労働時間	所定外労働時間	出勤日数	総実労働時間	所定内労働時間	所定外労働時間	出勤日数	総実労働時間	所定内労働時間	所定外労働時間
T L 調 査 産 業 計	18.9	147.0	134.4	12.6	19.2	158.6	141.6	17.0	18.4	129.8	123.8	6.0
D 鉱 業	X	X	X	X	X	X	X	X	X	X	X	X
E 建 設 業	19.2	155.6	141.4	14.2	19.5	159.4	143.8	15.6	17.5	127.4	123.4	4.0
F 製 造 業	18.7	156.2	138.1	18.1	19.0	163.2	142.1	21.1	17.8	134.9	125.9	9.0
G 電 気・ガ 斯・熱 供 給・水 道 業	X	X	X	X	X	X	X	X	X	X	X	X
H 情 報 通 信 業	20.4	166.0	148.1	17.9	20.7	175.3	154.5	20.8	19.7	143.9	132.8	11.1
I 運 輸 業	21.2	176.0	151.0	25.0	21.3	179.9	152.6	27.3	20.7	149.3	140.1	9.2
J 卸 売・小 売 業	20.7	130.0	123.1	6.9	21.6	155.3	143.2	12.1	20.3	115.3	111.5	3.8
K 金 融・保 険 業	19.3	152.3	144.3	8.0	19.6	163.7	156.0	7.7	18.9	133.4	124.9	8.5
L 不 動 産 業	-	-	-	-	-	-	-	-	-	-	-	-
M 飲 食 店，宿 泊 業	20.4	131.3	124.0	7.3	22.0	164.8	151.0	13.8	19.6	115.3	111.1	4.2
N 医 療，福 祉	18.5	148.1	140.0	8.1	18.6	153.0	142.1	10.9	18.5	146.4	139.3	7.1
O 教 育，学 習 支 援 業	12.8	94.8	92.9	1.9	12.8	95.8	93.6	2.2	12.8	93.6	92.2	1.4
P 複 合 サ ー ビ ス 事 業	18.1	146.5	134.8	11.7	18.6	158.8	144.9	13.9	16.7	115.9	109.5	6.4
Q サ ー ビ ス 業(他 に 分 類 さ れ な い も の)	18.5	142.4	134.5	7.9	18.7	152.7	142.5	10.2	18.2	124.0	120.2	3.8
F09,10 食 料 品・た ば こ	18.2	143.9	131.8	12.1	19.6	168.2	150.1	18.1	17.4	128.4	120.1	8.3
F11 織 維	-	-	-	-	-	-	-	-	-	-	-	-
F12 衣 服	18.8	142.9	138.4	4.5	19.1	152.5	149.1	3.4	18.7	141.6	136.9	4.7
F13 木 材	17.9	148.9	127.7	21.2	18.0	150.8	127.3	23.5	17.3	139.2	129.9	9.3
F15 パ ル プ・紙	19.0	145.6	138.6	7.0	19.3	147.9	140.5	7.4	18.0	137.7	132.0	5.7
F16 印 刷	16.4	130.2	123.7	6.5	16.1	127.7	122.4	5.3	17.4	138.1	127.9	10.2
F17 化 学	18.6	152.3	140.3	12.0	18.7	152.8	140.5	12.3	18.1	146.8	138.0	8.8
F18 石 油・石 炭	X	X	X	X	X	X	X	X	X	X	X	X
F20 ゴ ム	19.1	159.7	142.8	16.9	19.1	161.5	143.3	18.2	18.7	149.9	140.0	9.9
F22 窯 業・土 石	18.5	149.8	135.8	14.0	18.8	154.6	139.8	14.8	17.1	133.5	122.0	11.5
F23 鉄 鋼	20.2	170.0	150.4	19.6	20.3	170.7	150.6	20.1	18.9	155.6	145.9	9.7
F25 金 属 製 品	18.9	163.5	143.5	20.0	19.1	171.6	148.6	23.0	18.3	132.4	123.9	8.5
F26 一 般 機 械	20.0	174.0	151.8	22.2	20.1	176.7	153.0	23.7	19.1	148.7	140.3	8.4
F30 輸 送 用 機 器	18.5	164.3	131.6	32.7	18.5	165.5	131.7	33.8	18.4	144.1	129.1	15.0
FS-1 F 一 括 分 1	18.0	147.6	133.4	14.2	18.4	160.7	142.5	18.2	17.3	127.6	119.4	8.2
FS-2 F 一 括 分 2	18.7	166.7	137.4	29.3	19.1	176.2	142.0	34.2	17.6	140.7	124.8	15.9
J-1 卸 売 業	18.3	139.2	128.3	10.9	18.8	148.1	137.2	10.9	17.3	122.5	111.7	10.8
J-2 小 売 業	21.4	127.5	121.7	5.8	23.3	159.5	146.7	12.8	20.6	114.3	111.4	2.9
QS-1 Q 一 括 分 1	18.5	142.4	134.5	7.9	18.7	152.7	142.5	10.2	18.2	124.0	120.2	3.8

第6表 産業、性別常用労働者数及びパートタイム労働者比率

平成19年1月

事業所規模30人以上

(単位：人、%)

産 業	計						男		
	前調査期間末 常用労働者数	増 加 常用労働者数	減 少 常用労働者数	本調査期間末 常用労働者数	うちパートタイム 労働者数	パートタイム 労働者比率	前調査期間末 常用労働者数	増 加 常用労働者数	減 少 常用労働者数
TL 調 査 産 業 計	246 056	2 418	2 354	246 120	48 666	19.8	146 239	1 203	1 202
D 鉱 業	x	x	x	x	x	x	x	x	x
E 建 設 業	12 698	119	24	12 793	467	3.7	11 206	111	16
F 製 造 業	74 889	896	597	75 188	7 969	10.6	56 177	677	340
G 電 気・ガ ス・熱 供 給・水 道 業	x	x	x	x	x	x	x	x	x
H 情 報 通 信 業	3 122	13	14	3 121	840	26.9	2 205	6	14
I 運 輸 業	21 544	115	203	21 456	1 862	8.7	18 867	58	203
J 卸 売 ・ 小 売 業	29 198	223	292	29 129	14 870	51.0	10 717	60	67
K 金 融 ・ 保 険 業	5 437	43	43	5 437	715	13.2	3 398	41	39
L 不 動 産 業	-	-	-	-	-	-	-	-	-
M 飲 食 店 ， 宿 泊 業	9 934	273	182	10 025	3 477	34.7	3 245	15	86
N 医 療 ， 福 祉	42 149	418	529	42 038	5 394	12.8	10 915	59	135
O 教 育 ， 学 習 支 援 業	15 111	52	54	15 109	6 299	41.7	8 282	25	29
P 複 合 サ ー ビ ス 事 業	4 192	33	59	4 166	682	16.4	3 005	8	42
Q サ ー ビ ス 業 (他 に 分 類 さ れ な い も の)	26 090	233	357	25 966	6 080	23.4	16 678	143	231

産 業	男(つづき)			女					
	本調査期間末 常用労働者数	うちパートタイム 労働者数	パートタイム 労働者比率	前調査期間末 常用労働者数	増 加 常用労働者数	減 少 常用労働者数	本調査期間末 常用労働者数	うちパートタイム 労働者数	パートタイム 労働者比率
TL 調 査 産 業 計	146 240	12 403	8.5	99 817	1 215	1 152	99 880	36 263	36.3
D 鉱 業	x	x	x	x	x	x	x	x	x
E 建 設 業	11 301	28	0.2	1 492	8	8	1 492	439	29.4
F 製 造 業	56 514	1 201	2.1	18 712	219	257	18 674	6 768	36.2
G 電 気・ガ ス・熱 供 給・水 道 業	x	x	x	x	x	x	x	x	x
H 情 報 通 信 業	2 197	426	19.4	917	7	0	924	414	44.8
I 運 輸 業	18 722	626	3.3	2 677	57	0	2 734	1 236	45.2
J 卸 売 ・ 小 売 業	10 710	2 907	27.1	18 481	163	225	18 419	11 963	64.9
K 金 融 ・ 保 険 業	3 400	39	1.1	2 039	2	4	2 037	676	33.2
L 不 動 産 業	-	-	-	-	-	-	-	-	-
M 飲 食 店 ， 宿 泊 業	3 174	810	25.5	6 689	258	96	6 851	2 667	38.9
N 医 療 ， 福 祉	10 839	1 204	11.1	31 234	359	394	31 199	4 190	13.4
O 教 育 ， 学 習 支 援 業	8 278	3 194	38.6	6 829	27	25	6 831	3 105	45.5
P 複 合 サ ー ビ ス 事 業	2 971	177	6.0	1 187	25	17	1 195	505	42.3
Q サ ー ビ ス 業 (他 に 分 類 さ れ な い も の)	16 590	1 780	10.7	9 412	90	126	9 376	4 300	45.9

第7表 産業、就業形態別労働者の一人平均月間現金給与額、出勤日数、実労働時間及び労働者数

平成19年1月

事業所規模5人以上

(単位：円、日、時間、人)

就業形態	産 業	現金給与 総額	きまって支 給する給与	所定内 給与	超過労働 給与	特別に支払 われた給与	出勤日数	総実労働 時間	所定内 労働時間	所定外 労働時間	前調査期間 末労働者数	増加労働 者数	減少労働 者数	本調査期間 末労働者数
一般労働者	TL 調 査 産 業 計	316 681	302 507	275 918	26 589	14 174	19.6	159.7	146.8	12.9	342 987	3 180	2 783	343 384
	F 製 造 業	329 711	318 755	272 356	46 399	10 956	19.1	161.5	143.1	18.4	80 733	847	425	81 157
	J 卸 売 ・ 小 売 業	307 876	275 610	261 337	14 273	32 266	20.5	161.4	152.0	9.4	52 617	289	363	52 542
	Q サービス業(他に分類されないもの)	308 601	294 809	275 884	18 925	13 792	19.2	155.9	145.7	10.2	42 045	441	541	41 945
パートタイム 労働者	TL 調 査 産 業 計	89 243	88 594	85 393	3 201	649	16.6	92.0	89.3	2.7	98 897	2 826	1 679	100 044
	F 製 造 業	93 630	92 427	89 402	3 025	1 203	16.6	109.0	105.4	3.6	15 522	96	243	15 373
	J 卸 売 ・ 小 売 業	82 486	81 797	79 499	2 298	689	18.3	94.7	91.8	2.9	32 221	245	488	31 979
	Q サービス業(他に分類されないもの)	90 377	88 673	84 709	3 964	1 704	15.5	93.7	91.3	2.4	10 358	572	316	10 614

事業所規模30人以上

(単位：円、日、時間、人)

就業形態	産 業	現金給与 総額	きまって支 給する給与	所定内 給与	超過労働 給与	特別に支払 われた給与	出勤日数	総実労働 時間	所定内 労働時間	所定外 労働時間	前調査期間 末労働者数	増加労働 者数	減少労働 者数	本調査期間 末労働者数
一般労働者	TL 調 査 産 業 計	331 766	318 607	283 312	35 295	13 159	19.4	160.5	145.6	14.9	197 259	1 813	1 618	197 454
	F 製 造 業	347 833	336 235	285 553	50 682	11 598	19.0	161.9	142.2	19.7	66 816	800	399	67 219
	J 卸 売 ・ 小 売 業	260 996	249 579	233 631	15 948	11 417	21.3	160.7	150.5	10.2	14 314	50	104	14 259
	Q サービス業(他に分類されないもの)	303 005	300 396	279 617	20 779	2 609	19.3	157.7	148.0	9.7	20 002	147	263	19 886
パートタイム 労働者	TL 調 査 産 業 計	95 772	95 147	91 058	4 089	625	16.6	91.8	88.8	3.0	48 797	605	736	48 666
	F 製 造 業	98 426	96 932	92 527	4 405	1 494	16.6	108.5	103.5	5.0	8 073	96	198	7 969
	J 卸 売 ・ 小 売 業	82 588	82 429	78 492	3 937	159	20.2	100.5	96.8	3.7	14 884	173	188	14 870
	Q サービス業(他に分類されないもの)	94 521	92 472	88 706	3 766	2 049	15.9	92.2	90.1	2.1	6 088	86	94	6 080

第8表 事業所規模、性別常用労働者の一人平均月間現金給与額、 出勤日数及び実労働時間

平成19年1月

調査産業計

(単位：円、日、時間)

区分		現金給与 総額	きまって支給 する給与	所定内給与	超過労働 給与	特別に支払 われた給与	出勤日数	総実労働 時間	所定内 労働時間	所定外 労働時間
事業所規模 100人以上	計	334 625	323 042	281 299	41 743	11 583	19.0	155.6	139.4	16.2
	男	396 446	380 503	-	-	15 943	19.3	165.2	144.5	20.7
	女	230 783	226 524	-	-	4 259	18.5	139.6	130.9	8.7
事業所規模 30～99人	計	238 082	228 263	211 103	17 160	9 819	18.7	138.7	129.6	9.1
	男	295 751	287 317	-	-	8 434	19.0	151.8	138.6	13.2
	女	163 658	152 051	-	-	11 607	18.3	121.8	118.0	3.8
事業所規模 5～29人	計	241 210	229 502	217 911	11 591	11 708	19.0	141.4	133.3	8.1
	男	309 297	296 741	-	-	12 556	19.8	157.0	145.2	11.8
	女	160 132	149 434	-	-	10 698	18.1	122.9	119.1	3.8

毎月勤労統計調査地方調査の説明

- 1 調査の目的
この調査は、統計法に基づく指定統計であって雇用、給与及び労働時間について山口県の毎月の変動を明らかにすることを目的としている。
- 2 調査の対象
この調査の対象は、鉱業、建設業、製造業、電気・ガス・熱供給・水道業、情報通信業、運輸業、卸売・小売業、金融・保険業、不動産業、飲食店、宿泊業、医療、福祉、教育、学習支援業、複合サービス事業、サービス業において常時5人以上の常用労働者を雇用する事業所の中から産業及び規模別に無作為抽出された約660事業所を対象として調査を行っている。
調査期間等は、月間（又は最終給与締切日前1ヵ月）である。
- 3 調査事項の定義
 - (1) 現金給与総額
「きまって支給する給与」と「特別に支払われた給与」の合計額である。
きまって支給する給与
労働協約、就業規則等によりあらかじめ定められている支給条件、算定方法によって毎月同様に支給される給与で、「所定内給与」と「所定外給与（超過労働給与）」をいう。
所定内給与
きまって支給する給与のうち「所定外給与（超過労働給与）」を除いたものである。
所定外給与（超過労働給与）
きまって支給する給与のうち、所定の労働時間を超える労働、休日労働、深夜労働等に対して支給される給与のことで、時間外手当、休日出勤手当、深夜手当等をいう。
特別に支払われた給与
きまって支給する給与以外に支払われた給与で、労働協約、就業規則等によらないで一時的又は突発的理由に基づいて支払われた給与や、労働協約、就業規則等により支払われた給与のうち、夏季・年末の賞与、期末手当等の一時金、3ヵ月を超える期間で算定される現金給与、臨時に支払われた現金給与、ベースアップ等が行われた場合の差額の追求分等をいう。
 - (2) 出勤日数
調査期間中に労働者が実際に出勤した日数のことで、1日のうち1時間でも就業すれば出勤日となる。
 - (3) 実労働時間数
調査期間中に労働者が実際に労働した時間で、休息時間は除かれる。
総実労働時間数
「所定内労働時間」と「所定外労働時間」の合計である。
所定内労働時間数
事業所の就業規則で定められた正規の始業時刻と終業時刻との間の労働時間数をいう。
所定外労働時間数
早出、残業、臨時の呼出、休日出勤等の労働時間数をいう。
 - (4) 常用労働者
期間を定めずに、又は、1ヵ月を超える期間を定めて雇われている者、あるいは日々又は1ヵ月以内の期間を限って雇われている者のうち、前2ヵ月間にそれぞれ18日以上雇われた者をいう。
- 4 調査結果の算定
この調査結果の数値は、抽出された調査事業所からの報告をもとに、本県の規模5人以上のすべての事業所（母集団）に対応するように復元して算定したものである。

平成18年結果の概況

1 事業所規模5人以上

(1) 賃金の動き

平成18年の1人平均月間現金給与総額は、324,850円で、前年比4.5%増であった。

このうち、きまって支給する給与は、261,089円で、前年比3.0%増であり、特別に支払われた給与は、63,761円で、前年差6,537円増であった。

また、きまって支給する給与のうち、所定内給与は、239,456円で、前年比2.3%増であった。

なお、きまって支給する給与(実質賃金)は、前年比2.9%増であった。

(2) 労働時間の動き

平成18年の1人平均月間総実労働時間は、153.8時間で、前年比1.4%増であった。

このうち、所定内労働時間は、143.1時間で、前年比0.7%増であり、所定外労働時間は、10.7時間で、前年比11.1%増であった。

また、製造業の所定外労働時間は、17.4時間で、前年比2.1%増であった。

(3) 雇用の動き

平成18年の常用労働者数は、442,856人で、前年比0.9%減であった。

このうち、パートタイム労働者の比率は、22.6%であった。

賃金、労働時間、雇用の動き(5人以上)

平成17年=100

産 業	現金給与総額		きまって支給する給与		総実労働時間		所定外労働時間		常用労働者数	
	実数	前年比	実数	前年比	実数	前年比	実数	前年比	実数	前年比
	円	%	円	%	時間	%	時間	%	人	%
T L 調 査 産 業 計	324 850	4.5	261 089	3.0	153.8	1.4	10.7	11.1	442 856	0.9
E 建 設 業	348 578	2.9	303 966	1.2	171.1	0.6	8.9	7.6	37 333	1.0
F 製 造 業	372 927	1.3	291 241	0.9	166.1	0.0	17.4	2.1	96 310	2.5
G 電気・ガス・熱供給・水道業	525 734	1.9	389 297	3.3	152.2	1.8	10.8	9.6	3 458	17.0
H 情 報 通 信 業	633 886	53.5	479 013	39.8	172.8	7.7	25.1	5.9	4 510	2.7
I 運 輸 業	352 578	7.4	280 635	5.4	183.3	4.4	27.2	26.6	30 941	0.4
J 卸 売 ・ 小 売 業	230 568	9.9	190 059	7.6	135.1	2.7	4.3	3.2	85 036	2.6
K 金 融 ・ 保 険 業	427 090	2.5	329 544	1.0	158.2	0.3	9.3	2.8	10 648	2.5
M 飲 食 店 ， 宿 泊 業	122 787	7.5	119 197	9.6	112.4	1.8	3.4	5.4	28 110	7.6
N 医 療 ， 福 祉	334 456	3.4	265 937	2.1	149.4	4.7	5.6	0.5	58 254	2.0
O 教 育 ， 学 習 支 援 業	419 488	1.7	328 077	0.0	150.5	3.6	9.1	51.3	25 922	2.0
P 複 合 サ ー ビ ス 事 業	322 754	2.9	250 992	0.9	149.9	2.0	6.0	8.0	8 409	0.7
Q サービス業(他に分類されないもの)	346 251	5.6	278 604	4.0	159.0	2.9	11.0	35.7	51 813	3.3

2 事業所規模30人以上

(1) 賃金の動き

平成18年の1人平均月間現金給与総額は、367,904円で、前年比0.6%増であった。

このうち、きまって支給する給与は、287,755円で、前年比0.6%減であり、特別に支払われた給与は、80,149円で、前年差4,286円増であった。

また、きまって支給する給与のうち、所定内給与は、258,448円で、前年比1.0%減であった。

なお、きまって支給する給与(実質賃金)は、前年比0.7%減であった。

(2) 労働時間の動き

平成18年の1人平均月間総実労働時間は、156.2時間で、前年比0.1%減であった。

このうち、所定内労働時間は、143.2時間で、前年比0.3%減であり、所定外労働時間は、13.0時間で、前年比1.8%増であった。

また、製造業の所定外労働時間は、19.8時間で、前年比0.6%増であった。

(3) 雇用の動き

平成18年の常用労働者数は、248,913人で、前年比0.9%増であった。

このうち、パートタイム労働者の比率は、18.6%であった。

賃金、労働時間、雇用の動き(30人以上)

平成17年=100

産 業	現金給与総額		きまって支給する給与		総実労働時間		所定外労働時間		常用労働者数	
	実数	前年比	実数	前年比	実数	前年比	実数	前年比	実数	前年比
	円	%	円	%	円	%	円	%	円	%
T L 調 査 産 業 計	367 904	0.6	287 755	0.6	156.2	0.1	13.0	1.8	248 913	0.9
E 建 設 業	425 808	0.5	362 069	1.9	171.9	0.0	13.7	4.7	12 440	1.1
F 製 造 業	412 502	0.2	317 231	1.7	169.2	0.2	19.8	0.6	76 655	0.6
G 電 気・ガ 斯・熱 供 給・水 道 業	523 946	1.7	394 613	1.9	150.4	0.9	11.4	3.1	2 940	0.5
H 情 報 通 信 業	562 017	8.4	421 542	0.3	174.4	3.1	26.7	19.6	3 099	4.9
I 運 輸 業	326 257	1.6	256 895	1.4	179.4	1.2	25.8	6.8	21 444	0.3
J 卸 売・小 売 業	216 972	3.2	173 687	4.6	128.5	6.7	4.2	6.4	30 030	1.4
K 金 融・保 険 業	454 993	9.3	345 783	6.6	154.2	2.8	9.3	27.3	5 526	4.4
M 飲 食 店, 宿 泊 業	135 577	2.5	129 453	2.2	115.1	4.6	6.8	1.5	9 715	0.4
N 医 療, 福 祉	375 684	0.6	296 743	0.4	151.4	1.9	6.4	6.2	41 735	2.2
O 教 育, 学 習 支 援 業	481 253	2.1	364 861	1.9	144.2	0.5	4.1	12.2	15 007	3.1
P 複 合 サ ー ビ ス 事 業	360 059	3.2	284 438	3.3	151.9	3.3	9.5	12.4	4 102	0.2
Q サ ー ビ ス 業 (他 に 分 類 さ れ な い も の)	368 535	4.0	283 440	1.3	153.0	1.4	10.4	14.6	25 710	6.0

平成18年 年末賞与の集計結果概況

(事業所規模30人以上)

1 労働者1人平均支給額

年末賞与の支給労働者1人平均支給額は、調査産業計で 499,083円と、前年同期に比べ0.4%減であった。

産業大分類別で見ると、金融・保険業(995,657円)が最も高く、以下、情報通信業(883,541円)、教育、学習支援業(800,147円)、電気・ガス・熱供給・水道業(797,321円)等が高く、飲食店、宿泊業(43,358円)、卸売・小売業(207,233円)等で低かった。

前年同期との比較では、金融・保険業(68.8%増)、サービス業(他に分類されないもの)(11.2%増)、情報通信業(10.1%増)等で増加、建設業(17.3%減)、卸売・小売業(8.1%減)等で減少となった。

2 支給事業所数割合

年末賞与の支給事業所数割合は、調査産業計で 87.9%であり、産業大分類別では、建設業、電気・ガス・熱供給・水道業、情報通信業、運輸業、医療・福祉、複合サービス事業が100.0%であった。

3 支給労働者数割合

年末賞与の支給労働者数割合は、調査産業計で 92.9%であり、産業大分類別では、建設業、電気・ガス・熱供給・水道業、情報通信業、運輸業、医療、福祉、複合サービス事業が100.0%であった。

4 平均支給率(対所定内給与)

年末賞与の平均支給率は、調査産業計で 1.59か月と、前年同期に比べ 0.10か月増であった。

産業大分類別で見ると、金融・保険業(2.67か月)が最も高く、以下、情報通信業(2.41か月)、電気・ガス・熱供給・水道業(2.30か月)、教育、学習支援業(2.15か月)等が高く、飲食店、宿泊業(0.31か月)、建設業(1.01か月)等で低かった。

前年同期との比較では、金融・保険業(0.67か月増)、運輸業(0.31か月増)、サービス業(他に分類されないもの)(0.23か月増)等で増加、建設業(0.24か月減)、電気・ガス・熱供給・水道業(0.03か月減)等で減少となった。

利 用 上 の 注 意

この結果は、事業所規模30人以上の事業所における平成18年12月～平成19年1月の毎月勤労統計調査の「特別に支払われた給与」のうち、一般的に賞与・ボーナスなどと呼ばれている給与を抜き出して特別に集計したものである。

なお、この結果の利用に当たっては、次の点に留意してください。

- 1 「支給労働者1人平均支給額」とは、調査対象全事業所における常用労働者一人あたりの平均賞与支給額である。
- 2 「支給事業所数割合」とは、調査対象全事業所に対する賞与を支給した事業所数の割合である。
- 3 「支給労働者数割合」とは、調査対象全事業所の常用労働者数に対する賞与を支給した事業所の常用労働者数の割合である。
- 4 「平均支給率」とは、賞与を支給した事業所における所定内給与(又はきまって支給する給与)に対する賞与の割合を平均したものである。

産業別年末賞与の支給状況

産 業	支給労働者1人平均支給額		支給事業所 割合	支給労働者 割合	平均支給支給率 (対所定内給与)	
	円	対前年増減率 %			か月	対前年 支給月差 か月
T L 調 査 産 業 計	499 083	0.4	87.9	92.9	1.59	0.10
E 建 設 業	403 093	17.3	100.0	100.0	1.01	0.24
F 製 造 業	584 413	1.0	84.7	94.7	1.54	0.02
G 電 気・ガ 斯・熱 供 給・水 道 業	797 321	0.3	100.0	100.0	2.30	0.03
H 情 報 通 信 業	883 541	10.1	100.0	100.0	2.41	0.19
I 運 輸 業	440 730	3.3	100.0	100.0	2.10	0.31
J 卸 売・小 売 業	207 233	8.1	87.4	86.1	1.26	0.07
K 金 融・保 険 業	995 657	68.8	79.3	84.5	2.67	0.67
M 飲 食 店，宿 泊 業	43 358	6.9	51.6	67.1	0.31	0.01
N 医 療，福 祉	504 568	2.5	100.0	100.0	1.50	0.02
O 教 育，学 習 支 援 業	800 147	0.3	86.6	92.1	2.15	0.03
P 複 合 サ ー ビ ス 事 業	473 905	1.5	100.0	100.0	1.73	0.07
Q サ ー ビ ス 業 (他 に 分 類 さ れ な い も の)	559 924	11.2	82.7	88.0	1.71	0.23
F09,10 食 料 品・た ば こ	124 146	15.0	69.4	83.8	0.73	0.14
F11 織 維	374 880	8.1	100.0	100.0	1.68	0.05
F12 衣 服	198 145	7.1	63.9	76.1	1.00	0.00
F15 パ ル プ・紙	557 933	5.4	100.0	100.0	1.49	0.10
F16 印 刷	231 049	6.2	88.2	84.6	0.80	0.02
F17 化 学	873 140	1.2	100.0	100.0	2.08	0.01
F18 石 油・石 炭	1 323 670	4.2	100.0	100.0	2.54	0.19
F20 ゴ ム	547 117	2.0	100.0	100.0	1.54	0.08
F22 窯 業・土 石	608 852	0.7	60.0	80.5	1.22	0.16
F23 鉄 鋼	824 722	4.1	100.0	100.0	2.83	0.72
F25 金 属 製 品	542 019	2.5	100.0	100.0	1.50	0.18
F26 一 般 機 械	528 182	9.3	100.0	100.0	1.85	0.08
F30 輸 送 用 機 器	738 823	0.1	100.0	100.0	1.56	0.02
FS-1 F 一 括 分 1	342 470	31.1	77.4	87.8	1.92	0.12
FS-2 F 一 括 分 2	531 153	10.0	100.0	100.0	1.48	0.19
J-1 卸 売 業	372 181	7.8	100.0	100.0	1.63	0.07
J-2 小 売 業	163 779	11.4	80.7	83.1	1.01	0.03

参考 全国の結果(平成19年1月分・速報値)

(1) 賃金、労働時間、雇用の動き

調査産業計(平成12年=100)

区 分	5人以上		30人以上	
	実 数	前年同月比	実 数	前年同月比
現金給与総額 (円)	280 260	1.4	310 500	1.0
きまって支給する給与 (円)	268 829	0.3	300 725	0.4
所定内給与 (円)	249 426	0.2	274 802	0.4
特別に支払われた給与 (円)	11 431	21.8	9 775	28.5
出勤日数 (日)	18.2	0.1	18.2	0.1
総実労働時間 (時間)	140.5	0.6	144.1	0.8
所定内労働時間 (時間)	130.2	0.6	131.7	0.9
所定外労働時間 (時間)	10.3	0.0	12.4	0.0
常用労働者数 (千人)	43 727	1.6	25 253	0.9
パートタイム労働者数 (千人)	11 130	1.0	5 333	1.4
入職率 (%)	1.45	0.05	1.26	0.04
離職率 (%)	1.81	0.08	1.63	0.04

(注) は差を示す

(2) 賃金指数、労働時間指数、雇用指数(5人以上)

調査産業計(平成12年=100)

年 月	きまって支給する給与				所定外労働時間		常用雇用	
	名目賃金		実質賃金		指 数	前年 同期比	指 数	前年 同期比
	指 数	前年 同期比	指 数	前年 同期比				
平成15年	96.8	0.4	99.1	0.1	101.5	4.6	98.5	0.4
16年	96.4	0.4	98.7	0.4	104.9	3.3	99.1	0.6
17年	96.7	0.3	99.4	0.7	106.1	1.1	99.6	0.5
18年	96.7	0.0	98.6	0.8	108.9	2.6	100.6	1.0
18年 1月	95.6	0.1	97.9	0.6	105.1	1.9	99.5	0.4
2月	96.3	0.1	99.0	0.3	107.1	1.9	99.3	0.5
3月	97.0	0.3	99.5	0.1	111.2	2.8	99.1	0.7
4月	97.9	0.1	100.0	0.3	113.3	2.8	100.4	0.9
5月	96.1	0.0	97.7	0.6	105.1	3.0	100.7	1.0
6月	97.1	0.0	98.8	1.1	107.1	2.9	101.0	1.0
7月	96.5	0.1	98.5	1.0	108.2	2.9	101.2	1.2
8月	96.1	0.2	97.3	1.8	105.1	3.0	101.2	1.2
9月	96.5	0.0	97.8	1.2	107.1	2.9	101.2	1.4
10月	97.1	0.1	98.5	0.9	110.2	2.9	101.3	1.4
11月	96.8	0.5	98.7	1.3	113.3	3.8	101.2	1.3
12月	96.9	0.5	98.7	1.3	114.3	0.9	101.4	1.4
19年 1月	95.3	0.3	97.9	0.0	105.1	0.0	101.1	1.6

毎月勤労統計調査(指定統計第7号)とは

どんな統計か

大正12年にはじまり80年以上の歴史をもつ我が国で最も重要な統計調査の一つです。

どのように利用されているか

景気動向の判断資料として使われます。

労働経済問題の基礎資料及び研究資料として使われます。

失業給付(基本手当)、労働者災害保障(休業保障)の額の改定に使われます。

国民所得や県民所得の推計に使われます。

交通事故の補償など遺失利益の算出の基礎資料として使われます。

その他日本の労働事情の海外への紹介、国連の報告などにも活用されています。

この調査を税金など統計以外のことに利用することは絶対にありません。(法律によって固く禁じられています。)

平成19年3月発行

この調査についての照会は、下記へお願いします。

**山口県総合政策局統計分析課
商工労働統計班**

〒753-8501 山口市滝町1-1

TEL (083)933-2654

<http://www.pref.yamaguchi.lg.jp/gyosei/tokei-b/maikin.htm>