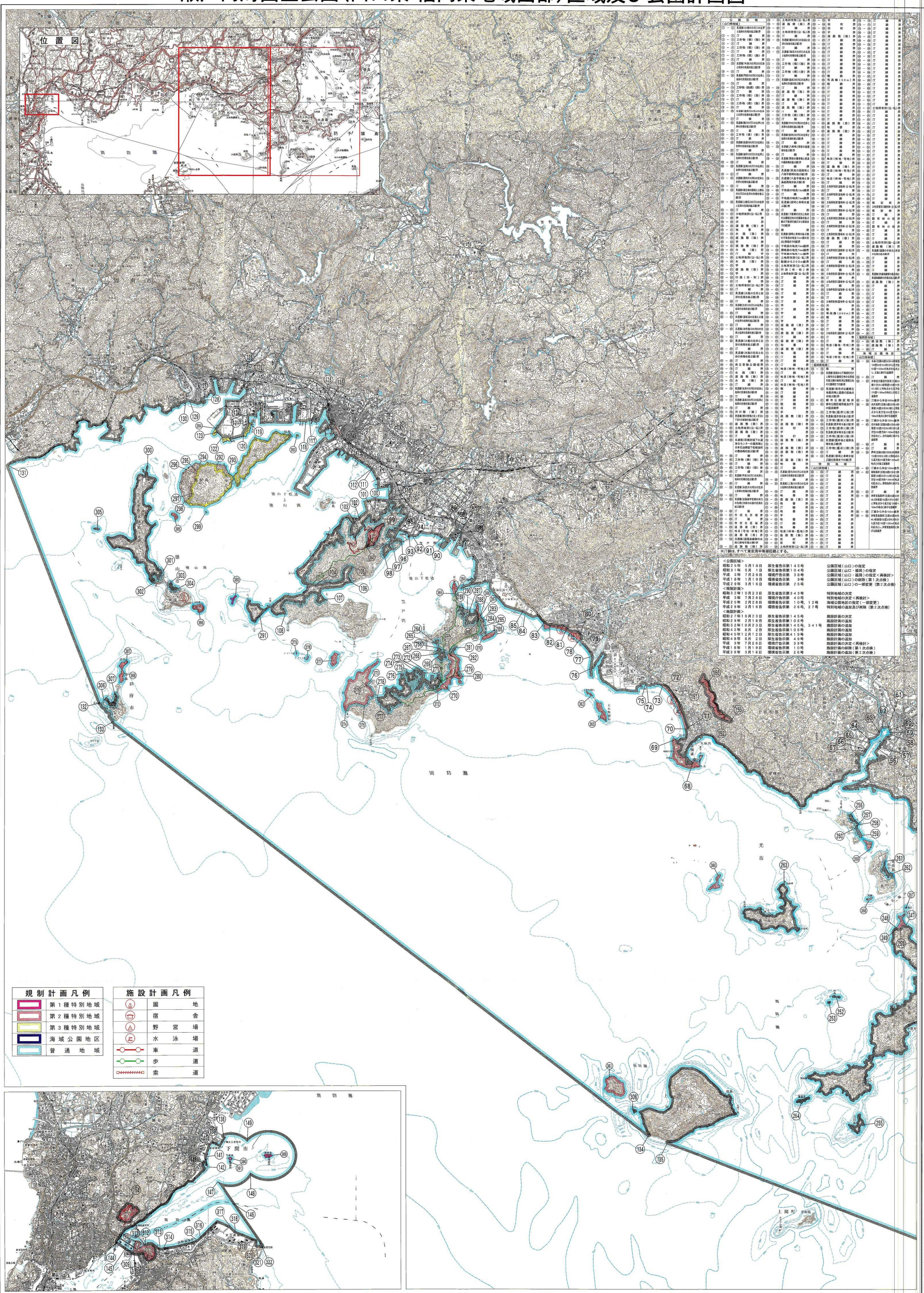
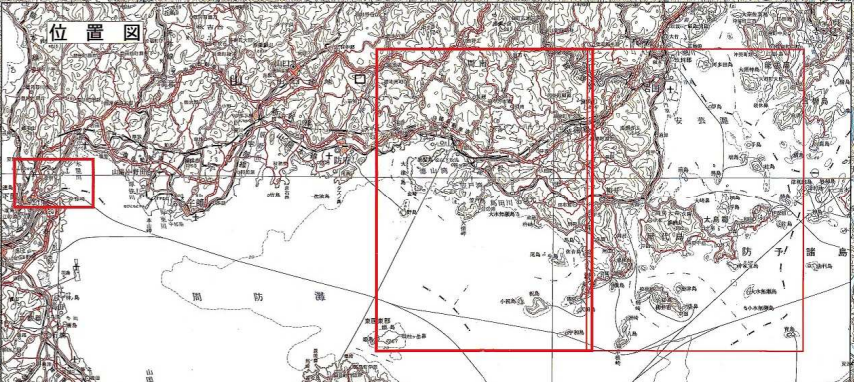


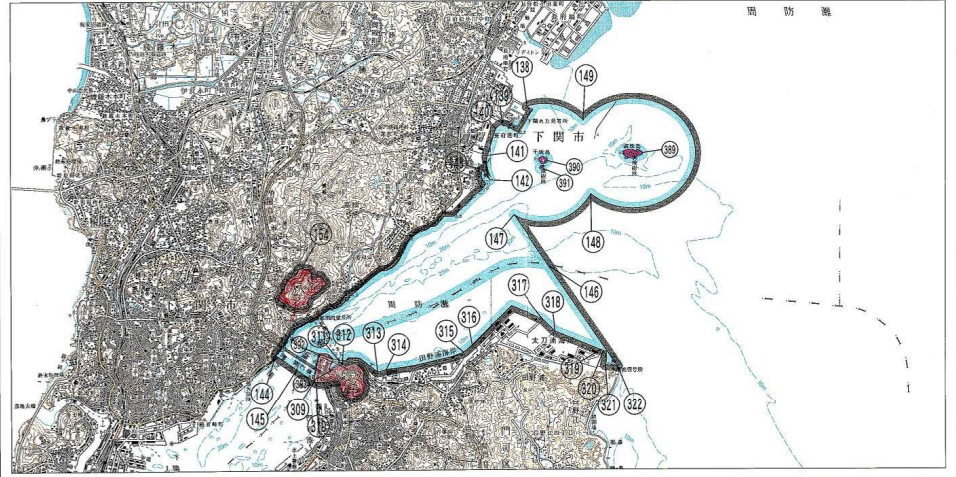
瀬戸内海国立公園(山口県・福岡県地域西部)区域及び公園計画図



図番	名称	面積	種別	備考
1	第1種特別地域	1,450	特別地域	瀬戸内海国立公園(山口)の指定
2	第2種特別地域	1,040	特別地域	瀬戸内海国立公園(山口)の指定
3	第3種特別地域	3,341	特別地域	瀬戸内海国立公園(山口)の指定
4	海城公園地区	4,000	公園地区	瀬戸内海国立公園(山口)の指定
5	普通地域	10,120	普通地域	瀬戸内海国立公園(山口)の指定
6	園地	2,600	施設	瀬戸内海国立公園(山口)の指定
7	宿舎	2,700	施設	瀬戸内海国立公園(山口)の指定
8	野営場	2,700	施設	瀬戸内海国立公園(山口)の指定
9	水泳場	2,700	施設	瀬戸内海国立公園(山口)の指定
10	車道	2,700	施設	瀬戸内海国立公園(山口)の指定
11	歩道	2,700	施設	瀬戸内海国立公園(山口)の指定
12	索道	2,700	施設	瀬戸内海国立公園(山口)の指定

年度	告示番号	内容	備考
昭和55年	6月18日	厚生省告示第145号	公園区域(山口)の指定
昭和31年	6月1日	厚生省告示第104号	公園区域(山口)の指定
平成3年	7月26日	環境庁告示第3号	公園区域(山口)の附属(第1次)
平成18年	1月9日	環境省告示第9号	公園区域(山口)の附属(第2次)
平成29年	3月16日	環境省告示第26号、27号	公園区域(山口)の附属(第3次)

- 規制計画凡例**
- 第1種特別地域
 - 第2種特別地域
 - 第3種特別地域
 - 海城公園地区
 - 普通地域
- 施設計画凡例**
- 園地
 - 宿舎
 - 野営場
 - 水泳場
 - 車道
 - 歩道
 - 索道



1:50,000

この地図は、国土庁長官の承認を得て、関係機関の5万分の1地方図及び5万分の1地形図を縮刷したものである。(環境省 平成26年度 第31号)