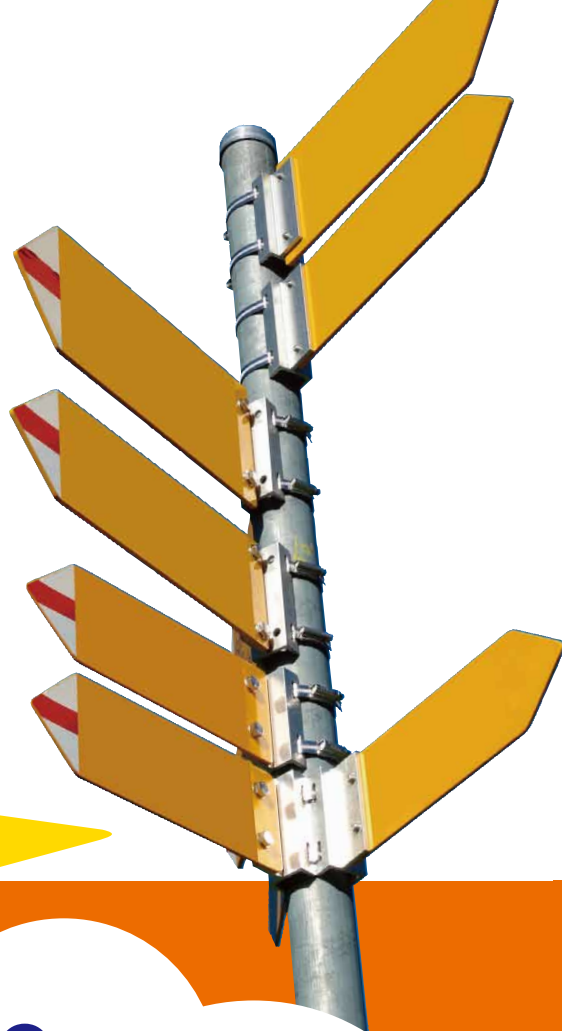


2018年版

# やまぐち 業界 マップ



業界・企業研究に  
役立つ!

20業界  
掲載企業  
約700社

百貨店・スーパー  
外食  
自動車・自動車部品  
電機・電子・半導体  
エネルギー

自動車ディーラー  
酒類・飲料  
造船・鉄道車両・自転車  
化学・ゴム  
建設・不動産

その他小売  
宿泊・旅行  
鉄鋼・金属製品  
医薬品・医療機器  
情報通信

食品・水産加工  
広告・出版・印刷  
機械・機械部品  
陸運・海運・倉庫  
銀行・証券・信用金庫等

発行 | 山口県商工労働部労働政策課  
〒753-8501 山口県山口市滝町1番1号  
TEL:083-933-3254 FAX:083-933-3229

制作 | 株式会社東京商工リサーチ山口支店  
〒745-0031 山口県周南市銀南街1 徳山センタービル4F  
TEL:0834-22-1060 FAX:0834-32-3153

あなたの知らない山口の魅力的な企業、ここにあり!

平成30年3月作成

# Contents

## 2 業界研究の必要性

## 3 業界研究から企業研究の5ステップ

## 4 やまぐち業界マップの見方

## 5 やまぐちの上場企業

## 6 やまぐちで活躍する若手社員インタビュー

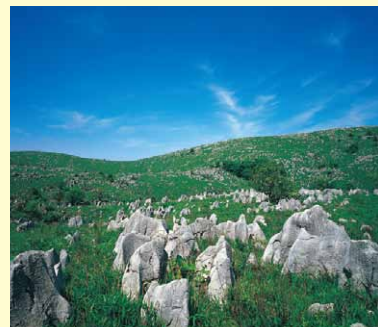
## 8 業界マップ

- |              |              |
|--------------|--------------|
| ①百貨店・スーパー    | ⑪鉄鋼・金属製品     |
| ②自動車ディーラー    | ⑫機械・機械部品     |
| ③その他小売       | ⑬電機・電子・半導体   |
| ④食品・水産加工     | ⑭化学・ゴム       |
| ⑤外食          | ⑮医薬品・医療機器    |
| ⑥酒類・飲料       | ⑯陸運・海運・倉庫    |
| ⑦宿泊・旅行       | ⑰エネルギー       |
| ⑧広告・出版・印刷    | ⑱建設・不動産      |
| ⑨自動車・自動車部品   | ⑲情報通信        |
| ⑩造船・鉄道車両・自転車 | ⑳銀行・証券・信用金庫等 |

## 48 索引(50音順)

## 52 山口県若者就職支援センターが提供する7つの就職支援サービス

## 53 相談窓口



# これから社会に出る皆さんへ

山口県は、豊かな自然と温暖な気候風土に恵まれ、

全国的にも暮らしやすい県です。

そして、瀬戸内沿岸地域を中心に、化学、鉄鋼、自動車、医療関連などの

大企業が集積する全国有数の工業県であり、

また、高度なものづくり技術力を有する製造業を中心に、

優れた中小企業が多く立地しています。

ユニクロを世界展開する(株)ファーストリテイリング(山口市)、

かにかまぼこの製造装置で世界シェア7割の(株)ヤナギヤ(宇部市)、

カンロ飴で知られる光市が発祥地の老舗キャンディメーカーのカンロ(株)など、

キラリと輝く企業が山口県にはたくさんあります。

本書は、山口県内に事業所等がある企業約700社を掲載していますので、

就職活動を行う皆さんにとって、

自分にぴったりの「働く」を山口県で見つけてください。

# 業界研究から企業研究の5ステップ

## 1 どのような業界があるかを大まかに把握する

まずは「百貨店・スーパー業界」や「自動車・自動車部品業界」などの大きな括りで把握してみましょう。この冊子では山口県の主要な20業界を掲載しています。山口県の代表的な業界を把握してみましょう。

## 2 興味のある業界をピックアップする

興味がある業界、面白そうと思った業界を選んでみましょう。この冊子で気になる業界のページをチェックしてみましょう。

## 3 興味のある業界の特徴・動向を把握する

業界の製品・サービス、業界規模、動向について把握します。この冊子で記載されている内容は大まかな情報ですが、各業界団体のホームページや週刊経済誌のウェブサイトなどをインターネットで調べてみると、より理解が深まるでしょう。

## 4 業界のプレイヤーを把握する

代表的な企業を確認してみましょう。一般的に、BtoC（一般消費者向けに活動している企業）の企業はBtoB（企業向けに活動している企業）の企業よりも知名度が高いといわれています。BtoCはCMなどの広告宣伝を積極的に行っている企業が多く、一般消費者が製品・サービスを直接利用するためです。この冊子では企業毎の特徴を記載しています。気になる企業があればチェックしてみましょう。

## 5 興味のある企業の特徴を調べる

興味のある企業のホームページをみてみましょう。どのような特徴があるのか、実績、採用情報を確認します。業績や財務情報を公開している場合は、成長性（売上が増加しているか）や収益性（利益が確保できているか）などの確認も必須です。外部の就職サイトで確認してみるのもおすすめです。現在募集していなくても過去に募集したことがあれば当時の情報を閲覧することができる場合があります。知人にその企業の関係者がいれば直接聞いてみるのもよいでしょう。インターネットで口コミをみるのも一つの手ですが、不満があるために敢えて記載しているケース（その逆もありますが）があるため、全てを鵜呑みにするのは注意が必要です。山口県若者就職支援センターのホームページに掲載されている企業情報もぜひ参考にしてみてください。

# 業界研究の必要性

## 1 就職活動に活用できる

### 就職先の選択肢が広がる

未知な業界にも目を向けることで選択肢を広げることができます。今の知識で選択しようとする知っている業界のみとなってしまいます。未知な業界に適性があるかもしれませんので、今の知識だけで志望する業界を決めるのは良い判断とはいえません。

### 自分が志望する業界・職種を見つけることができる

業界の特徴や内容を知ることで、自分に合うかを考えることができます。どの様な構造でどの様な職種があるのかまで掘り下げて、自分と照らし合わせる必要がありますが、ここまでの判断に至れば志望の強い動機となります。また、「なぜ業界に興味があるのか」といった問いを考えることで、自己分析もできます。

### 就職面接等で役に立つ

自己PRとして活用できます。その会社の業界に勉強してきたという熱意を伝えられますし、面接官としても、本当に興味があるかと前向きに評価してくれることが多いです。なぜ業界に興味があるのかという自己分析も行っていれば、業界の特徴をベースに自分の特徴もPRすることができます。

## 2 就職後にも活用できる

### 自社の分析に活用できる

自社と業界の慣習などに差があれば、それが自社の強みであることもありますし、業界トレンドについていけないなど弱みとなっていることもあります。さらに業界、競合他社と自社を比較するとより深い分析が可能となります。また、自社の業界と関わりのある業界の動向を把握することで、自社の将来的なチャンス・リスクを検討しやすくなります。これらは自社だけでなく業界全体の特徴を把握してできる分析となります。

### 異業種への営業等で活用できる

自社と異業種の商習慣は基本的に異なり、カルチャーショックを受けるほど違うこともあります。自社の業界の基準で物事をすすめるようにしても、双方にギャップがあり破綻となることもあります。その業界の動向、特徴などを把握することで、そうしたギャップを縮めることが可能です。また、企画・提案をする際にもその業界の背景を知ること、より適した提案ができるようになります。

### アイデアの引き出しが増える

自社やその業界といった狭い枠組みで考えると、なかなか抜本的なアイデアは思い浮かびません。他業界の成功事例やアイデアを自社にあてはめることで、自社の業界の習慣にとらわれない斬新なアイデアが浮かぶことがあります。例えば世界的な物流会社のフェデックスは金融機関の小切手の交換の仕組みを物流に組み込むことで、荷捌き業務を抜本的に効率化することができました。この事例ほどではないにしろ、アイデアの引き出しは確実に増やすことができます。



# やまぐちの上場企業

| 企業名                | 本社所在地       | 業種<br>(株式市場分類) | 上場年月<br>市場         |
|--------------------|-------------|----------------|--------------------|
| (株)秋川牧園            | 山口市         | 水産・農林業         | 1997年11月<br>ジャスダック |
| (株)アルファクス・フード・システム | 山陽小野田市      | 情報・通信          | 2006年9月<br>ジャスダック  |
| 宇部興産(株)            | 東京都港区/宇部市   | 化学             | 1949年5月<br>東証1部    |
| (株)エストラスト          | 下関市         | 不動産業           | 2012年11月<br>東証1部   |
| (株)エムビーエス          | 宇部市         | 建設業            | 2005年4月<br>東証マザーズ  |
| セントラル硝子(株)         | 東京都千代田区/宇部市 | 化学             | 1949年5月<br>東証1部    |
| チタン工業(株)           | 宇部市         | 化学             | 1962年10月<br>東証1部   |
| (株)長府製作所           | 下関市         | 金属製品           | 1979年9月<br>東証1部    |
| 東ソー(株)             | 東京都港区/周南市   | 化学             | 1949年5月<br>東証1部    |
| (株)東武住販            | 下関市         | 不動産業           | 1989年8月<br>ジャスダック  |
| (株)トクヤマ            | 周南市         | 化学             | 1949年5月<br>東証1部    |
| (株)TRUCK-ONE       | 下松市         | 卸売業            | 2006年8月<br>福証      |
| 林兼産業(株)            | 下関市         | 食料品            | 1962年5月<br>東証1部    |
| (株)原弘産             | 下関市         | 不動産業           | 2001年9月<br>東証2部    |
| (株)ファーストリテイリング     | 山口市         | 小売業            | 1994年7月<br>東証1部    |
| (株)山口フィナンシャルグループ   | 下関市         | 銀行業            | 2006年10月<br>東証1部   |
| (株)リテールパートナーズ      | 防府市         | 小売業            | 1984年10月<br>東証2部   |

# やまぐち業界マップの見方

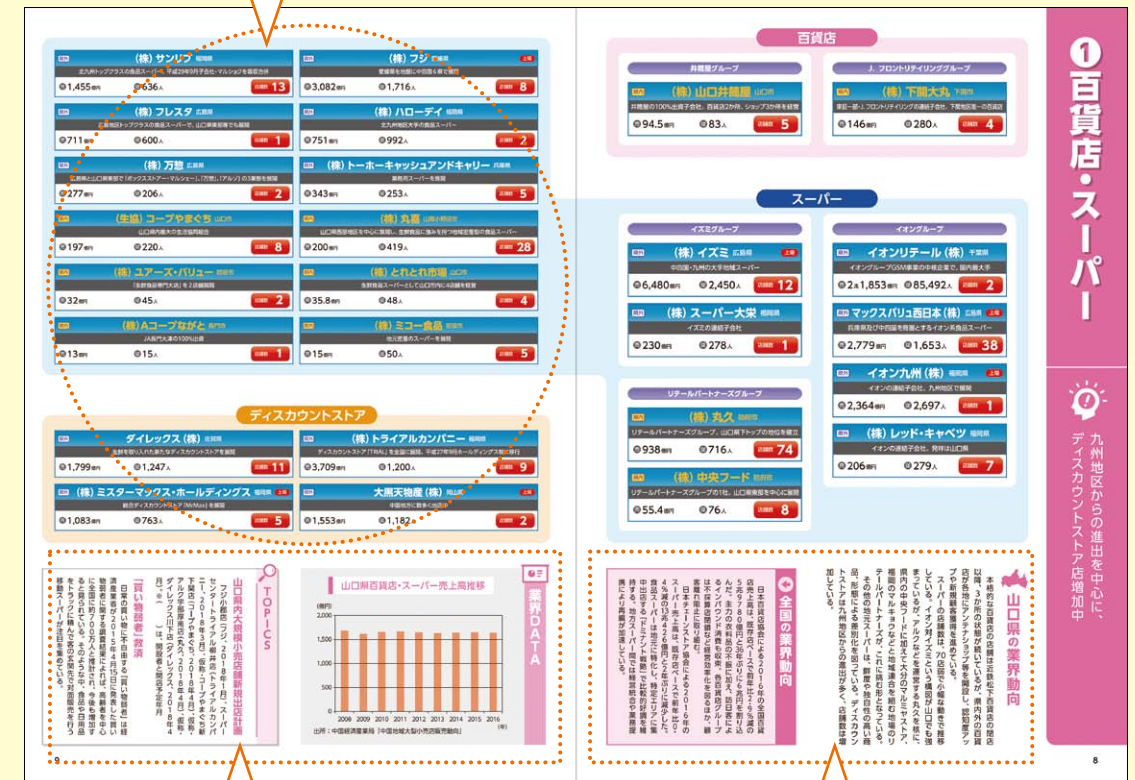
本書では、山口県の主要な20業界について、県内に事業所等がある約700社の企業情報、系列などについて、わかりやすくビジュアル解説しています。山口県内の業界動向を一目で把握できる構成となっています。

## 一目でわかる業界マップ

主要企業の企業情報(売上高、従業員数など)を掲載。企業間の系列などを図式化し、県内の業界が一目でわかるようになっています。各企業の特徴についても紹介しています。

## 山口県を特徴づける20業界

全国有数の「工業県」であるほか、水産加工や日本酒など山口県ならではの特徴を反映した業界分類となっています。県内の上場企業も掲載しています。



## 関連データ、トピックス

各種業界データはグラフ・図表化し、動向が視覚的に把握できるようになっています。業界で注目されているキーワードやトピックスについても解説し、業界の理解がより深まるようになっています。

## 県内・全国の最新業界動向を解説

県内だけでなく全国の業界動向についても、統計データや業界ニュースに基づき、わかりやすく解説しています。山口県の企業の取組も紹介しています。

●掲載企業の抽出基準は、原則として県内に本社又は事業所等を有する売上規模上位企業とし、掲載の有無、掲載順及び表記の大きさによって企業を評価するものではありません。●掲載した企業データは、(株)東京商工リサーチの保有するデータベース、各企業の公開情報、及び本書作成に当たって企業に直接取材した情報に基づきます。●売上高、従業員数などのデータは、直近で確定・判明しているものを掲載しており、必ずしも同年度の数値ではありません。データ非公開及び不明の場合は表示していません。●従業員数は正社員を基本としていますが、正社員以外などを含む場合があります。●◎は売上高、◎は従業員数、◎は連結ベースの数値、◎は経常収益、◎は保証債務残高を意味します。●店舗数、事業所数(工場、支社、支店、営業所、その他)は、山口県内にある数値です。

# やまぐちで活躍する 若手社員インタビュー



**Katsuya Nakano**

Number 01

- 社名 / 長州産業株式会社
- 氏名 / 中野 克哉
- 年齢 / 29歳
- 出身市町 / 福岡県北九州市
- 入社 / 2013年4月

## 自分が一番になる という気持ちも常に持っていたい

**Q** 現在の仕事の内容、やりがいとは？

**A** 生産本部技術第2生産管理部 開発設計課に所属し、iPhone Xのディスプレイに採用され話題となっている「有機E」に関する半導体製造装置の設計を行っています。

自分のアイデアが装置(機構)として形になって、お客様がその装置を稼働させて製品を造り、その製品が世の中を便利にする。自分の仕事が最終的には、世の中を便利にする技術に貢献できるという点にやりがいを感じます。

**Q** 現在の会社、山口での就職を選んだ理由とは？

**A** 私は北九州市の出身で、山口県内の大学に進学したことで山口に住み始めたのですが、大学の学生生活を過

ごす中で、山口県で就職したいという思いが徐々に強くなり、山口県内に絞って就職活動をしました。

この会社を選んだ理由は、就職活動時に見た会社紹介の動画で「いちばんを目指したい」という当時の社長の言葉に共感できたからです。

私も学生時代から勉強も遊びも妥協せず、常にトップを目指していたからです。

**Q** 山口で働くことの魅力とは？

**A** 地震などの自然災害が少ないというところや、温暖な気候で暮らしやすいところです。

私はゴルフが趣味なので、ゴルフ場が多く、プレー料金が安い点も魅力です(笑)

**Q** 今後の抱負を

**A** 自分が一番になるんだという気持ちを持って働いていきたいです。モチベーションさえ保っておけば結果はついてくると思うからです。

●自身の就職活動について

**Q** 始めた時期は？

**A** 自然が豊かで、ビル街のように窮屈ではなく、広々とした環境は素晴らしいです。環境の良さは、自分の仕事であるデザインにも活かされるのではないかと感じています。また、生活する上では、物価の安さも魅力です。

**Q** 今後の抱負を

**A** 入社前の「自分の作った商品を店頭並べる」という目標は、直営店や羽田空港の店舗に商品が並べられ、既に達成できました。これからは自社の商品の良さをもっと広く、多くの人に知ってもらいたいと思っています。そのためにも今後は東京進出を視野に入れ、自分が主体となって企画を進めていくことが新たな目標です。

●自身の就職活動について

**Q** 始めた時期は？

**A** 大学4年生の解禁日からです。

**Q** まず何をしましたか？

**A** 少し焦りを感じながら、マイナビやリクナビなどからまずは興味のある会社とにかくエントリーしました。少なくとも、30社以上はエントリーしたと思います。そこからインターンシップや説明会に片っ端から参加し、時にはインターンシップを行っていない会社にも自ら電話してアポイントを取り、

**A** 大学院1年生の10月頃です。

**Q** まず何をしましたか？

**A** まずは自己分析から始めました。自分が何をしたいのか、面接で自己アピールのポイントを探す為です。その後、面接の練習をしました。

**Q** 誰にアドバイスを求めましたか？

**A** やはり同じ境遇にいる同い年の友人、家族です。

**Q** 印象に残っていることは？

**A** 緊張が最高に高まった中で面接を受けて、面接が終わった後に大きな達成感が得られたことです。終わったぞ、やり切ったぞという思いが強く印象に残っています。

これから就職活動をされる皆さんへメッセージを

学生としての就職活動は人生で一度きりです。後から後悔しないよう、日々、全力で取り組んでください。

訪問させていただきました。

**Q** 誰にアドバイスを求めましたか？

**A** 基本的に全て自分で決めていました。企業についていろいろ調べ、訪問していく中で、自分がどういったことをしたいのかが明確になっていき、あまり悩むことはなかったです。

**Q** 印象に残っていることは？

**A** 面接は、試験とはいえない人対人の会話です。一方的に話すのではなく、相手とのコミュニケーションを取りつつ、楽しんで臨むと上手くいくように感じました。また、説明会と言いつつも面接というケースがありました。抜き打ち的ですが、それを見越してPR用に自分の作品を用意していた他の就活者もいましたし、事前準備はしすぎるくらいが良いと感じました。

これから就職活動をされる皆さんへメッセージを

思わぬところにチャンスはあるものです。最初はわからなくても、まずは興味のあることや会社をたくさん調べてみて、実際に赴き、企業や人との出会いを増やすことから始めてみると良いと思います。仕事は長い間続けることになると思いますので、皆さんが本当にやりがいを感じられる仕事や会社を探してみてください。

## 活躍の場が与えられ、すぐくやりがいを感じています

**Q** 現在の仕事の内容、やりがいとは？

**A** 商品企画本部企画デザイン課に所属し、パッケージデザインやPOP作成などの業務に従事しています。特に、スイーツ商品のデザインが中心です。実際に店頭で自分のデザインした商品が並べられているのを見ると、やりがいを感じます。また、ギフト専門大手のシャディ様の展示ブースデザインを担当させていただくなど、新人のうちから活躍の場をいただいています。

**Q** 現在の会社、山口での就職を選んだ理由とは？

**A** 大学でデザインの勉強をしていましたので、初めはデザイン会社ばかりを調べていました。実際にデザイン会社からも内定をいただきましたが、インハウスデザイナー(制作会社などに所属しない企業内デザイナー)として、デザインだけではなく、スイーツ商品開発などの仕事も経験してみたいと思い、アデリーを選びました。

また、入社前に社長とじっくりとお話をさせていただき、会社見学をさせていただいたことで、思い切って名古屋から山口へ移り住む決心ができました。

**Q** 山口で働くことの魅力とは？

魅力とは？



**Natsumi Hayashi**

Number 02

- 社名 / 株式会社アデリー
- 氏名 / 林 奈津美
- 年齢 / 23歳
- 出身市町 / 愛知県一宮市
- 入社 / 2017年4月



# 索引

| 業界番号         | 掲載頁    |
|--------------|--------|
| ①百貨店・スーパー    | P 8・9  |
| ②自動車ディーラー    | P10・11 |
| ③その他小売       | P12・13 |
| ④食品・水産加工     | P14・15 |
| ⑤外食          | P16・17 |
| ⑥酒類・飲料       | P18・19 |
| ⑦宿泊・旅行       | P20・21 |
| ⑧広告・出版・印刷    | P22・23 |
| ⑨自動車・自動車部品   | P24・25 |
| ⑩造船・鉄道車両・自転車 | P26・27 |
| ⑪鉄鋼・金属製品     | P28・29 |
| ⑫機械・機械部品     | P30・31 |
| ⑬電機・電子・半導体   | P32・33 |
| ⑭化学・ゴム       | P34・35 |
| ⑮医薬品・医療機器    | P36・37 |
| ⑯陸運・海運・倉庫    | P38・39 |
| ⑰エネルギー       | P40・41 |
| ⑱建設・不動産      | P42・43 |
| ⑲情報通信        | P44・45 |
| ⑳銀行・証券・信用金庫等 | P46・47 |

企業名 業界番号

## あ

|                    |    |
|--------------------|----|
| (株)IACETラベル        | 7  |
| (株)アイ・キャン          | 19 |
| 監理証券(株)            | 20 |
| アイティアイ(株)          | 15 |
| 青山商事(株)            | 3  |
| 赤坂印刷(株)            | 8  |
| (株)赤ちゃん本舗          | 3  |
| (株)アカマ印刷           | 8  |
| (株)秋川牧園            | 4  |
| (株)あきんどスシロー        | 5  |
| 朝日オリコミ西部(株)        | 8  |
| 旭化成建材(株)           | 18 |
| アサヒ工業(株)           | 18 |
| 旭興産(株)             | 12 |
| 旭酒造(株)             | 6  |
| あさひ製菓(株)           | 4  |
| 芦森工業山口(株)          | 9  |
| (株)あじかん            | 4  |
| (株)アスコ             | 8  |
| (株)アステム            | 15 |
| アズビル(株)            | 13 |
| (株)アダストリア          | 3  |
| (株)アデリー            | 3  |
| パパホテル(株)           | 7  |
| (株)アビールコム          | 8  |
| 阿武の鶴酒造(資)          | 6  |
| (株)アブシステム          | 13 |
| (株)アルファクス・フード・システム | 19 |
| (株)アルベン            | 3  |
| アルマティス(株)          | 11 |
| (株)アルミネ            | 11 |
| アルメタックス(株)         | 11 |
| アロー印刷(株)           | 8  |

|                    |    |
|--------------------|----|
| (有)鈴木実業            | 16 |
| (株)スズキ自販山口         | 2  |
| スターバックスコーヒージャパン(株) | 5  |
| (株)スーパー大栄          | 1  |
| (株)スーパーホテル         | 7  |
| 住化アグロ製造(株)         | 14 |
| (株)澄川酒造場           | 6  |
| 住友林業(株)            | 18 |
| 住吉工業(株)            | 18 |
| (株)セイエル            | 15 |
| 正晃(株)              | 15 |
| (株)セイシン企業          | 12 |
| 清進産業(株)            | 16 |
| 西濃運輸(株)            | 16 |
| 西部石油(株)            | 17 |
| 誠和工機(株)            | 18 |
| 清和工業(株)            | 10 |
| 積水ハウス(株)           | 18 |
| 摂陽明正(株)            | 13 |
| 瀬戸内部品(株)           | 9  |
| (株)瀬戸崎鉄工所          | 12 |
| (株)セリア             | 3  |
| セントラル硝子(株)         | 14 |
| (株)セントラル広告         | 8  |
| (株)ゼンリン            | 19 |
| (株)創倉              | 8  |

## た

|                |    |
|----------------|----|
| 太海商事(株)        | 4  |
| 太華工業(株)        | 11 |
| 大見機械工業(株)      | 12 |
| 太平洋セメント(株)     | 18 |
| 太平洋マテリアル(株)    | 18 |
| (株)TAIYO       | 12 |
| 大洋エーアンドエフ(株)   | 4  |
| (株)太陽家具百貨店     | 3  |
| 太陽石油(株)        | 17 |
| 太陽造船(株)        | 10 |
| 太陽日酸(株)        | 17 |
| 高砂熱学工業(株)      | 18 |
| 高保工業(株)        | 10 |
| 高山エネルギー(株)     | 17 |
| 高山石油(株)        | 17 |
| 高山石油ガス(株)      | 17 |
| (株)宝計機製作所      | 13 |
| 武田薬品工業(株)      | 15 |
| (株)タケデン        | 19 |
| (株)竹中工務店       | 18 |
| 田中金属(株)        | 7  |
| (有)田中商会        | 11 |
| 田辺三菱製薬工場(株)    | 15 |
| 田村酒造(株)        | 6  |
| ダイキョーニシカワ(株)   | 9  |
| 大黒天物産(株)       | 1  |
| (株)大庄          | 5  |
| (株)ダイショー       | 4  |
| (株)大創産業        | 3  |
| 大東建託パートナーズ(株)  | 18 |
| (株)ダイナック       | 5  |
| ダイレックス(株)      | 1  |
| 大和証券(株)        | 20 |
| 大和ハウス工業(株)     | 18 |
| ダイワボウ情報システム(株) | 12 |
| チタン工業(株)       | 14 |
| (株)中央フード       | 1  |

|                 |    |
|-----------------|----|
| (株)サンテック        | 18 |
| サンテック(株)        | 9  |
| サンテレコム(株)       | 19 |
| サンデン交通(株)       | 16 |
| (株)サンドラッグ       | 3  |
| (株)三友           | 18 |
| (有)サンユー流通       | 5  |
| (株)山陽イエローハット    | 3  |
| 山陽資材(株)         | 14 |
| 山陽富士電業(株)       | 13 |
| (株)サンライン        | 14 |
| (株)サンリブ         | 1  |
| (株)三和           | 18 |
| 三和興産(株)         | 19 |
| (株)三和システム       | 19 |
| (株)ザ・グラマシー      | 7  |
| (株)四季彩          | 4  |
| 敷島製パン(株)        | 4  |
| (株)シーザー         | 2  |
| シズカコーポレーション(株)  | 5  |
| (株)シティーケーブル周南   | 19 |
| (株)シーパーツ        | 9  |
| (株)しまむら         | 3  |
| (株)シマヤ          | 4  |
| 下関海陸運送(株)       | 16 |
| 下関酒造(株)         | 6  |
| (株)下関大丸         | 1  |
| 下関三井化学(株)       | 14 |
| 下関三菱自動車販売(株)    | 2  |
| 下関鍍金(株)         | 11 |
| 瞬報社オフライン印刷(株)   | 8  |
| 瞬報社写真印刷(株)      | 8  |
| 昭栄石油(株)         | 17 |
| (株)商工組合中央金庫     | 20 |
| (株)TAIYO        | 12 |
| しらたき酒造(株)       | 6  |
| 新糸満造船(株)        | 10 |
| 信越ポリマー(株)       | 14 |
| (株)新笠戸ドック       | 3  |
| (株)シンコウ         | 9  |
| 新光産業(株)         | 12 |
| 神鋼商事(株)         | 11 |
| 新光電業(株)         | 10 |
| 神鋼ファブテック(株)     | 11 |
| 新山陽剪断(株)        | 11 |
| 新谷酒造(株)         | 6  |
| 新日鐵住金(株)        | 11 |
| 新日鐵住金ステンレス(株)   | 11 |
| (株)新日配薬品        | 3  |
| 信用組合広島商銀        | 20 |
| 新立電機(株)         | 13 |
| JRC(株)          | 13 |
| JXTGエネルギー(株)    | 17 |
| (株)JTB中国四国      | 7  |
| (株)時事通信社        | 19 |
| (株)ジーフット        | 3  |
| (株)ジャネックス       | 19 |
| ジャパン建材(株)       | 18 |
| ジャパンファインスチール(株) | 11 |
| (株)ジーユー         | 3  |
| (株)定慧           | 7  |
| 周防運輸(株)         | 16 |
| (株)周防ケーブルネット    | 19 |
| (株)すかいらーくレストランツ | 5  |
| (株)すぎはら         | 9  |
| (株)スギヨ          | 4  |

|                         |    |
|-------------------------|----|
| (株)共立プラスチック             | 9  |
| 杏林製菓(株)                 | 15 |
| 協和医療開発(株)               | 15 |
| 協和発酵キリン(株)              | 15 |
| 協和発酵バイオ(株)              | 15 |
| 旭洋造船(株)                 | 10 |
| きらら債権回収(株)              | 20 |
| (株)キールックス               | 9  |
| (株)近畿日本ツーリスト中国四国        | 7  |
| 金分銅酒造(株)                | 6  |
| (株)銀座コープコーナ             | 4  |
| (株)クボタ                  | 12 |
| (株)クボタ製作所               | 13 |
| (株)くらコーポレーション           | 5  |
| 栗田工業(株)                 | 12 |
| (株)クレディセゾン              | 20 |
| (株)黒磯製作所                | 13 |
| (株)KRYコミュニケーションズ        | 8  |
| (株)ケイ・アール・ワイ・サービスステーション | 8  |
| Kビジョン(株)                | 19 |
| (株)コア                   | 8  |
| (株)興電社                  | 9  |
| 光東(株)                   | 18 |
| 鴻池運輸(株)                 | 16 |
| 鋼板工業(株)                 | 13 |
| (株)神戸製鋼所                | 11 |
| (株)高野山スズキ               | 2  |
| 興陽電機(株)                 | 18 |
| 広和海運(株)                 | 16 |
| 光和電業(株)                 | 13 |
| 国際貿易(株)                 | 19 |
| (株)ココカラファインヘルスケア        | 3  |
| (株)ココスジャパン              | 5  |
| 小崎酒造(株)                 | 6  |
| (株)コジマ                  | 3  |
| (株)コスモス薬品               | 3  |
| (株)コタベ                  | 14 |
| 児玉酒造(株)                 | 6  |
| コーナン商事(株)               | 3  |
| (生協)コープやまぐち             | 1  |
| (株)コミュニティエフエム下関         | 19 |
| (株)コムズコーポレーション          | 18 |
| (株)コメリ                  | 3  |
| 近藤商事(株)                 | 12 |
| (株)五光製作所                | 10 |

## さ

|                     |    |
|---------------------|----|
| (株)西京銀行             | 20 |
| (株)サイゼリヤ            | 5  |
| (株)サイネックス           | 8  |
| 酒井酒造(株)             | 6  |
| 堺プレス工業(有)           | 10 |
| 佐川急便(株)             | 16 |
| サマンサジャパン(株)         | 18 |
| サミットスチール(株)         | 11 |
| 山陰信販(株)             | 20 |
| (株)サンオーク            | 19 |
| (株)サンキ              | 15 |
| 山九(株)               | 16 |
| (株)サンキュー・トランスポート・中国 | 16 |
| 三甲(株)               | 16 |
| 三晃特殊金属工業(株)         | 11 |
| 三新化学工業(株)           | 14 |
| 三新商事(株)             | 14 |
| サンセイ(株)             | 12 |

|                     |    |
|---------------------|----|
| FDK(株)              | 13 |
| (株)エブリシング           | 5  |
| (株)エミマス             | 18 |
| MHI下関エンジニアリング(株)    | 12 |
| エムエム建材(株)           | 11 |
| MCエフディフーズ(株)        | 4  |
| エム・シー・ヘルスケア(株)      | 15 |
| (株)エムビー・エス          | 18 |
| エム・ユー・フロンティア債権回収(株) | 20 |
| エルクホームズ(株)          | 18 |
| (株)エンデパー            | 16 |
| (株)王将フードサービス        | 5  |
| 王子ゴム化成(株)           | 14 |
| (株)近江屋              | 3  |
| 大田造船(株)             | 10 |
| (株)大谷山荘             | 7  |
| 大塚製菓(株)             | 15 |
| (株)オオバクリエイティブ       | 8  |
| 大瀬酒造(株)             | 6  |
| 大村印刷(株)             | 8  |
| (有)岡崎酒造場            | 6  |
| 岡三証券(株)             | 20 |
| 岡田水産(株)             | 4  |
| (株)オカダ電気            | 13 |
| (株)オガワ              | 10 |
| (株)小澤               | 3  |
| (株)オージス             | 2  |
| (株)小月製鋼所            | 11 |
| 小門造船鉄工(株)           | 10 |
| 小野建(株)              | 11 |
| 小野田化学工業(株)          | 14 |
| (株)オンド              | 9  |

## か

|                     |    |
|---------------------|----|
| 科研製菓(株)             | 15 |
| 鹿島建設(株)             | 18 |
| (株)カシワバラ・コーポレーション   | 18 |
| 片山工業(株)             | 9  |
| 金井金属工業(株)           | 11 |
| カナヤ医科器械(株)          | 15 |
| 金光酒造(株)             | 6  |
| (株)カプコン             | 19 |
| (株)上組               | 16 |
| 川幸工業(株)             | 10 |
| (株)川棚グランドホテルお多福     | 7  |
| (株)カワトP.C.          | 11 |
| カワノ工業(株)            | 18 |
| (株)川村酒造場            | 6  |
| (株)瓦そばたかせ           | 5  |
| 関光汽船(株)             | 16 |
| 関西触媒化学(株)           | 14 |
| 関釜フェリー(株)           | 16 |
| 関門港湾建設(株)           | 18 |
| カンロ(株)              | 4  |
| (有)菊川工業             | 10 |
| (株)菊永工業             | 10 |
| (株)菊浜               | 11 |
| 岐山化工機(株)            | 18 |
| (株)吉祥               | 5  |
| キャンマーケティングジャパン(株)   | 12 |
| 九州車輛資材(株)           | 10 |
| (株)キョウエイアドインターナショナル | 8  |
| 共英製鋼(株)             | 11 |
| (一社)共同通信社           | 19 |
| 共運運輸興業(株)           | 16 |

|                     |    |
|---------------------|----|
| イオン九州(株)            | 1  |
| イオンリテール(株)          | 1  |
| イーグル興業(株)           | 5  |
| (株)イコーズ             | 16 |
| (株)石崎本店             | 9  |
| (株)イズミ              | 1  |
| 磯部鐵工(株)             | 12 |
| (株)イチキン             | 11 |
| (株)一の候温泉観光ホテル       | 7  |
| (株)いちやなぎ            | 5  |
| 出光興産(株)             | 17 |
| 出光リテール販売(株)         | 17 |
| 因幡電機産業(株)           | 12 |
| (株)井上商店             | 4  |
| (株)イノテック            | 10 |
| 井森工業(株)             | 16 |
| (株)伊予銀行             | 20 |
| 岩国国際観光ホテル(株)        | 7  |
| 岩国自動車興業(株)          | 9  |
| (株)岩崎宏健堂            | 3  |
| 岩崎酒造(株)             | 6  |
| 岩谷産業(株)             | 17 |
| (株)インテック            | 19 |
| 宇部興機(株)             | 11 |
| 宇部工業(株)             | 18 |
| 宇部興産(株)             | 14 |
| 宇部興産海運(株)           | 16 |
| 宇部興産機械(株)           | 12 |
| (株)宇部情報システム         | 19 |
| (株)宇部スチール           | 11 |
| 宇部フィルム(株)           | 14 |
| 宇部マテリアルズ(株)         | 16 |
| 海井医科器械(株)           | 15 |
| (株)ヴィーテック           | 2  |
| (株)ヴィ・ド・フランス        | 5  |
| エア・ウォーター(株)         | 17 |
| エア・ウォーター・ベルパール(株)   | 14 |
| 永大産業(株)             | 18 |
| (株)エイチ・アイ・エス        | 7  |
| (株)エイム              | 19 |
| ANAセールス(株)          | 7  |
| (株)エー・エム・エス         | 15 |
| (株)Aコープながと          | 1  |
| (株)エスイー             | 11 |
| (有)エス・エス・メタル        | 11 |
| SMC(株)              | 12 |
| (株)エス・ケイ・ベンチャーズ     | 20 |
| (株)エストラスト           | 18 |
| エス・バイ・エル住工(株)       | 18 |
| (株)エディオン            | 3  |
| (株)エヌ・エヌ・ドゥ         | 5  |
| (株)NFデバイステクノロジー     | 13 |
| NGKエレクトロデバイス(株)     | 13 |
| (株)エヌティー・エー・旅行      | 7  |
| (株)ENEOSウイング        | 17 |
| (株)エネルギー・コミュニケーションズ | 19 |
| (株)荏原製作所            | 12 |
| (株)エパルス             | 15 |
| (株)エーピー・シー・マート      | 3  |
| (株)恵比須堂印刷           | 8  |
| (株)エフエムきらら          | 19 |
| エフエム周南(株)           | 19 |
| (株)エフエムながと          | 19 |
| (株)エフエム萩            | 19 |
| FMMINE(株)           | 19 |
| (株)エフエム山口           | 19 |

|                  |   |
|------------------|---|
| 山口マツダ(株)         | ② |
| 山口三菱自動車販売(株)     | ② |
| 山口ヤクルト販売(株)      | ⑥ |
| 山口リキッドハイドロジェン(株) | ⑬ |
| (株)山崎金属商会        | ⑪ |
| (株)山産            | ⑫ |
| (株)山城精機製作所       | ⑫ |
| 山城屋酒造(株)         | ⑥ |
| (株)山善            | ⑫ |
| 山田石油(株)          | ⑬ |
| 山田石油サービス(株)      | ⑬ |
| (株)ヤマダ電機         | ③ |
| ヤマト運輸(株)         | ⑬ |
| ヤマネ鉄工建設(株)       | ⑬ |
| (株)やまひろ          | ④ |
| (株)ユアーズ・バリュー     | ① |
| ユー・イー・エル(株)      | ⑬ |
| (株)ゆうちょ銀行        | ⑫ |
| ユーエムジー・エービーエス(株) | ⑭ |
| (株)USEN          | ⑬ |
| ユタカ電業(株)         | ⑬ |
| (株)湯田かめ福         | ⑦ |
| ユニオン石油工業(株)      | ⑬ |
| (株)ユニクロ          | ③ |
| (株)ユービーイーホテルズ    | ⑦ |
| (株)油谷湾温泉ホテル楊貴館   | ⑦ |
| 洋林建設(株)          | ⑬ |
| 吉村酒造(株)          | ⑥ |
| (株)読売広告西部        | ⑧ |
| (株)読売西部アイエス      | ⑧ |
| (株)読売旅行          | ⑦ |

## ら

|                           |   |
|---------------------------|---|
| (株)ライジングホールディングス          | ⑬ |
| (有)ライズ                    | ⑤ |
| (株)ライダーズ・パブリシティ           | ⑧ |
| (株)リカースペース太陽              | ⑥ |
| (株)LIXIL                  | ⑫ |
| リコージャパン(株)                | ⑫ |
| 理想科学工業(株)                 | ⑬ |
| (株)良品計画                   | ③ |
| (株)リョウユーパン                | ④ |
| ルートインジャパン(株)              | ⑦ |
| ルネサスセミコンダクタマニュファクチャリング(株) | ⑬ |
| (株)レッド・キャベツ               | ① |
| ロイヤルホスト(株)                | ⑤ |
| (株)ロック・フィールド              | ④ |

## わ

|              |   |
|--------------|---|
| (株)ワイテック     | ⑨ |
| (株)ワイドシステム   | ③ |
| (株)ワイネット     | ⑥ |
| 若山石油(株)      | ⑬ |
| ワシントンホテル(株)  | ⑦ |
| ワタミ(株)       | ⑤ |
| (株)ワールドツーリスト | ⑦ |

|                      |   |
|----------------------|---|
| 三井住友信託銀行(株)          | ⑫ |
| (有)光井鉄工所             | ⑩ |
| (株)ミッドフォー            | ⑬ |
| 三菱重工業(株)             | ⑩ |
| 三菱電機(株)              | ⑬ |
| (株)三菱東京UFJ銀行         | ⑫ |
| 三菱UFJモルガン・スタンレー証券(株) | ⑫ |
| 美弥貨物自動車(株)           | ⑬ |
| (株)MIHORI            | ⑤ |
| (株)無限                | ⑧ |
| (株)ムラカワ              | ⑩ |
| 村重酒造(株)              | ⑥ |
| 村重石油(株)              | ⑬ |
| (株)村田蒲鉾店             | ④ |
| 名鉄観光サービス(株)          | ⑦ |
| (株)明電舎               | ⑬ |
| 明和自動車(株)             | ⑨ |
| (有)メディア企画            | ⑬ |
| (株)メディアリンク           | ⑬ |
| (株)物語コーポレーション        | ⑤ |
| (株)モリワカ              | ⑬ |
| (株)モルテン              | ⑨ |
| モロゾフ(株)              | ④ |
| (株)モンテローザ            | ⑤ |

## や

|                   |   |
|-------------------|---|
| 八百新酒造(株)          | ⑥ |
| (株)安成工務店          | ⑬ |
| (株)やすもり           | ⑤ |
| 八千代酒造(名)          | ⑥ |
| 柳井化学工業(株)         | ⑬ |
| (株)ヤナギヤ           | ⑫ |
| (株)ヤナセ            | ② |
| (株)山金工業           | ⑬ |
| 山口朝日放送(株)         | ⑬ |
| (株)山口井筒屋          | ① |
| 山口印刷工業(株)         | ⑧ |
| (株)ヤマグチカーズ        | ② |
| 山口金属曲板工業(株)       | ⑬ |
| (株)山口銀行           | ⑫ |
| (株)山口グランドホテル      | ⑦ |
| 山口ケープビルジョン(株)     | ⑬ |
| 山口県貨物倉庫(株)        | ⑬ |
| 山口県信用組合           | ⑫ |
| 山口県信用保証協会         | ⑫ |
| 山口県東部ヤクルト販売(株)    | ⑥ |
| (株)山口県農協印刷        | ⑧ |
| 山口県薬業(株)          | ⑬ |
| やまぐち果酪乳業(株)       | ⑥ |
| 山口工業(株)           | ⑨ |
| 山口合同ガス(株)         | ⑬ |
| 山口コーウン(株)         | ⑧ |
| (株)山口コミュニティFM     | ⑬ |
| 山口産業(株)           | ⑬ |
| (株)山口地ビール         | ⑥ |
| (株)山口情報処理サービスセンター | ⑬ |
| 山口スバル(株)          | ② |
| 山口ダイハツ販売(株)       | ② |
| 山口テレコム(株)         | ⑬ |
| 山口トヨタ自動車(株)       | ② |
| 山口トヨペット(株)        | ② |
| 山口日産自動車(株)        | ② |
| 山口萩ビール(株)         | ⑥ |
| 山口日野自動車(株)        | ② |
| 山口放送(株)           | ⑬ |

|                        |   |
|------------------------|---|
| 富士電機(株)                | ⑬ |
| (株)フジ・トラベル・サービス        | ⑦ |
| 富士物産(株)                | ④ |
| (株)フジマ                 | ⑤ |
| フジミツ(株)                | ④ |
| (株)藤本コーポレーション          | ⑧ |
| (株)富士薬品                | ③ |
| 不二輸送機工業(株)             | ⑬ |
| 富士レビオ(株)               | ⑬ |
| 双葉工業(株)                | ⑨ |
| 古河AS(株)                | ⑪ |
| (株)フレスタ                | ① |
| プリストル・マイヤーズスワイプ(株)     | ⑬ |
| (株)プリヂストーン             | ⑬ |
| (株)ぶらざFM               | ⑬ |
| (株)プロトコーポレーション         | ⑧ |
| (株)平和医療器械              | ⑬ |
| (株)ベスト電器               | ③ |
| ベル商事(株)                | ⑥ |
| (株)ベルポリエステルプロダクツ       | ⑬ |
| 防府通運(株)                | ⑬ |
| 防府酪農農業共同組合             | ⑥ |
| (株)宝友                  | ⑥ |
| (株)ホスピタリティオペレーションズ     | ⑦ |
| (株)ホテル・アルファワン・ファシリティーズ | ⑦ |
| (株)ホテルサンルート徳山          | ⑦ |
| 保土谷化学工業(株)             | ⑬ |
| (有)堀江酒場                | ⑥ |
| (株)ホンダオート中山口           | ② |
| (株)ホンダカーズ光東            | ② |
| (株)ホンダカーズ山口            | ② |
| (株)ホンダ自販山口             | ② |
| 防長交通(株)                | ⑬ |
| 防長商事(株)                | ⑬ |
| (株)防長トラベル              | ⑦ |

## ま

|                      |   |
|----------------------|---|
| (株)毎日メディアサービス山口      | ⑧ |
| 前田機工(株)              | ⑫ |
| (株)マエダ商事             | ③ |
| (有)前田造船所             | ⑩ |
| (株)マキタ               | ⑫ |
| (有)マシヤマ印刷            | ⑧ |
| マックスパリュウ西日本(株)       | ① |
| (株)松代商店              | ⑥ |
| マツダ(株)               | ⑨ |
| マツダスチール(株)           | ⑪ |
| (株)松屋フーズ             | ⑤ |
| (株)丸喜                | ① |
| (株)丸久                | ① |
| 丸田工業通商(株)            | ⑩ |
| (株)マルニ               | ⑧ |
| マルハニチロ(株)            | ④ |
| (株)マルヤス              | ⑥ |
| (株)万惣                | ① |
| (株)みうら               | ⑬ |
| 美栄樹脂(株)              | ⑨ |
| 三笠産業(株)              | ⑬ |
| (株)ミコー食品             | ① |
| (株)ミスターマックス・ホールディングス | ① |
| (株)みずほ銀行             | ⑫ |
| みずほ証券(株)             | ⑫ |
| (株)みちしお              | ⑤ |
| 三井化学(株)              | ⑬ |
| (株)三井住友銀行            | ⑫ |

## は

|                           |   |
|---------------------------|---|
| ハイモ(株)                    | ⑬ |
| (株)萩観光ホテル                 | ⑦ |
| 萩ケープルネットワーク(株)            | ⑬ |
| (株)萩観光ホテル                 | ⑦ |
| (有)萩造船所                   | ⑩ |
| 萩本陣(株)                    | ⑦ |
| 萩山口信用金庫                   | ⑫ |
| (有)蓮輝工業                   | ⑩ |
| 八祥産業(株)                   | ⑩ |
| (株)はつもみぢ                  | ⑥ |
| はなうお食品(株)                 | ④ |
| (株)はま寿司                   | ⑤ |
| 林兼産業(株)                   | ④ |
| (株)原弘産                    | ⑬ |
| (株)ハローデイ                  | ① |
| (株)阪急交通社                  | ⑦ |
| バイエルクロップサイエンス(株)          | ⑬ |
| (有)馬関商社                   | ⑤ |
| (株)バギー                    | ② |
| パテック(株)                   | ⑨ |
| パナソニック(株)                 | ⑬ |
| パナソニックサイクルテック(株)          | ⑩ |
| パナソニックシステムソリューションズジャパン(株) | ⑬ |
| (株)パナドット                  | ③ |
| ヒカリ乳業(株)                  | ④ |
| (株)東谷                     | ⑬ |
| 東山口信用金庫                   | ⑫ |
| 彦島製煉(株)                   | ⑪ |
| 日立アプライアンス(株)              | ⑫ |
| 日立交通テクノロジー(株)             | ⑩ |
| 日立コンシューマ・マーケティング(株)       | ⑫ |
| (株)日立製作所                  | ⑩ |
| (株)日立ドキュメントソリューションズ       | ⑧ |
| (株)日立ハイテクノロジー             | ⑫ |
| (株)日立プラントメカニクス            | ⑫ |
| (株)響                      | ⑩ |
| 百年住宅西日本(株)                | ⑬ |
| (株)広島銀行                   | ⑫ |
| (株)ヒロタニ                   | ⑨ |
| (株)ヒロテック                  | ⑨ |
| ヒロデン工業(株)                 | ⑩ |
| (株)弘中酒販                   | ⑥ |
| (株)弘木技研                   | ⑩ |
| (株)ビジネスアシスト               | ⑧ |
| (株)ビッグボーイジャパン             | ⑤ |
| (株)ビッグモーター                | ② |
| (株)PFU                    | ⑬ |
| (株)ファーストホーム               | ⑬ |
| (株)ファーストリテイリング            | ③ |
| (株)ファミリーレストラン大学           | ⑤ |
| 深川養鶏農業協同組合                | ④ |
| (株)福石                     | ⑬ |
| (株)福岡銀行                   | ⑫ |
| 福岡ハム(株)                   | ④ |
| 福山通運(株)                   | ⑬ |
| (株)フジ                     | ① |
| 藤井産業(株)                   | ⑤ |
| 富士高圧フレキシブルホース(株)          | ⑫ |
| 富士商(株)                    | ⑬ |
| (株)フジシールウエスト              | ⑬ |
| (株)ふじたプリント社               | ⑧ |
| 富士通(株)                    | ⑬ |
| (株)富士通マーケティング             | ⑬ |
| (株)富士通山口情報                | ⑬ |

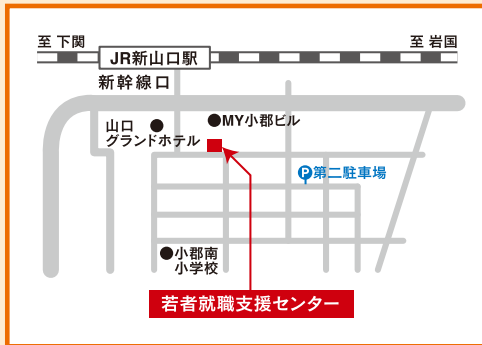
## な

|                  |   |
|------------------|---|
| (株)なか卯           | ⑤ |
| (株)中島屋酒造場        | ⑥ |
| 中野工業(株)          | ⑩ |
| (株)ナカハラプリンテックス   | ⑧ |
| (株)中村造船工務所       | ⑩ |
| 永岡鋼業(株)          | ⑪ |
| 長田広告(株)          | ⑧ |
| (株)長門製作所         | ⑪ |
| ながとてれび(株)        | ⑬ |
| (株)永山酒造(名)       | ⑥ |
| (株)永山本家酒造場       | ⑥ |
| 名古屋製酪(株)         | ④ |
| (株)葉の花           | ④ |
| (株)ナフコ           | ③ |
| (株)ナベル           | ⑫ |
| 南条装備工業(株)        | ⑨ |
| (株)ニシエフ          | ⑩ |
| (株)西広            | ⑧ |
| (株)西進            | ⑤ |
| 西中国信用金庫          | ⑫ |
| (株)西日本宇佐美        | ⑬ |
| 西日本医療サービス(株)     | ⑬ |
| 西日本液化ガス(株)       | ⑬ |
| (株)西日本シティ銀行      | ⑫ |
| 西日本ステンレス鋼線(株)    | ⑪ |
| (株)西日本テクノ        | ⑬ |
| (株)西松屋チェーン       | ③ |
| ニチアス(株)          | ⑪ |
| ニチハ(株)           | ⑬ |
| 日機装(株)           | ⑬ |
| 日景電機(株)          | ⑬ |
| 日軽パネシステム(株)      | ⑬ |
| 日興石油(株)          | ⑬ |
| 日産化学工業(株)        | ⑬ |
| 日産部品山口販売(株)      | ⑨ |
| 日産プリンス山口販売(株)    | ② |
| 日新運輸工業(株)        | ⑬ |
| (株)ニッシンコーポレーション  | ⑤ |
| 日清食品(株)          | ④ |
| 日新製鋼(株)          | ⑪ |
| 日鍛パルプ(株)         | ⑨ |
| 日鉄住金物産(株)        | ⑪ |
| (株)NIPPO         | ⑬ |
| 日ポリ産業(株)         | ⑧ |
| (株)日本クライメイトシステムズ | ⑨ |
| 日本精製(株)          | ⑬ |
| 日本ゼオン(株)         | ⑬ |
| 日本通運(株)          | ⑬ |
| 日本電気(株)          | ⑬ |
| 日本放送協会           | ⑬ |
| (株)ニトリ           | ③ |
| 日本アイ・ビー・エム(株)    | ⑬ |
| 日本化学工業(株)        | ⑬ |
| 日本果実工業(株)        | ⑥ |
| 日本化業(株)          | ⑬ |
| 日本ツーリストクラブ(株)    | ⑦ |
| 日本ユピカ(株)         | ⑬ |
| (株)日本旅行          | ⑦ |
| (株)沼田ヤンマー商会      | ⑩ |
| ネットヨタ山口(株)       | ② |
| 農水フーズ(株)         | ④ |
| (株)野村工電社         | ⑬ |
| 野村證券(株)          | ⑫ |

|                      |   |
|----------------------|---|
| (株)中国新聞サービスセンター      | ⑧ |
| 中国電力(株)              | ⑬ |
| (株)中国ホンダ販売           | ② |
| 中国名鉄運送(株)            | ⑬ |
| 中国労働金庫               | ⑫ |
| (株)中冷                | ④ |
| 朝銀西信用組合              | ⑫ |
| 長州観光開発(株)            | ⑦ |
| 長州産業(株)              | ⑬ |
| 長府工業(株)              | ⑫ |
| (株)長府製作所             | ⑫ |
| (株)チヨダ               | ③ |
| チヨダウエテ(株)            | ⑬ |
| 千代田運輸(株)             | ⑬ |
| 鶴惣工業(株)              | ⑬ |
| ティーエスアルフレッサ(株)       | ⑬ |
| THK(株)               | ⑫ |
| (株)TKC               | ⑬ |
| 帝人(株)                | ⑬ |
| 帝人ファーマ(株)            | ⑬ |
| (株)ティユーエレクトロニクス      | ⑬ |
| テルモ山口(株)、テルモ山口D&D(株) | ⑬ |
| (株)テレトピア             | ⑬ |
| 天馬(株)                | ⑬ |
| デルタ工業(株)             | ⑨ |
| 東亜自動車工業(株)           | ⑨ |
| 東芝テック(株)             | ⑬ |
| 東芝プラントシステム(株)        | ⑬ |
| 東芝メディカルシステムズ(株)      | ⑬ |
| 東ソー(株)               | ⑬ |
| 東ソー・シリカ(株)           | ⑬ |
| 東ソー・ハイテック(株)         | ⑬ |
| 東ソー・ファインケム(株)        | ⑬ |
| 東ソー物流(株)             | ⑬ |
| (株)東武住販              | ⑬ |
| 東武トップツアーズ(株)         | ⑦ |
| 東洋鋼板(株)              | ⑪ |
| (株)東洋シート             | ⑨ |
| 東洋自動機(株)             | ⑫ |
| 東洋証券(株)              | ⑫ |
| 東洋バックス(株)            | ⑬ |
| 東洋紡(株)               | ⑬ |
| (株)東横イン              | ⑦ |
| 東和薬品(株)              | ⑬ |
| (株)常盤商会              | ⑬ |
| (株)常盤旅館              | ⑦ |
| (株)トクヤマ              | ⑬ |
| 徳山海陸運送(株)            | ⑬ |
| 徳山興産(株)              | ⑪ |
| (株)トクヤマ情報サービス        | ⑬ |
| 徳山積水工業(株)            | ⑬ |
| (株)トクヤマロジスティクス       | ⑬ |
| 戸田工業(株)              | ⑬ |
| 徳機(株)                | ⑫ |
| 特機システム電機(株)          | ⑬ |
| (株)トーヨーキャッシュアンドキャリア  | ① |
| トヨタカラーラ山口(株)         | ② |
| トヨタ部品山口共販(株)         | ⑨ |
| (株)トライアルカンパニー        | ① |
| (株)TRUCK-ONE         | ② |
| (有)トラベルプラザワールド       | ⑦ |
| (株)とれとれ市場            | ① |
| (株)ドラッグストアモリ         | ③ |
| (株)ドンク               | ④ |

## 相談窓口

### 山口 山口県若者就職支援センター (YYジョブサロン)



#### 開館時間

《平日》 8:30~19:00  
《土曜、第2・4日曜日》  
8:30~17:00

※日曜日は、職業紹介及び求人検索はご利用できません。



#### 休み

第1・3・5日曜、祝日、年末年始

[TEL]083-976-1145 [FAX]083-972-3880  
[カウンセリング・セミナー予約専用/TEL]083-974-5120  
[E-Mail]info@joby.jp

〒754-0014  
山口市小郡高砂町1-20  
※JR新山口駅新幹線口から徒歩3分

### 東京 やまぐち暮らし東京支援センター (ふるさと回帰支援センター内)



#### UJI ターンアドバイザー相談時間

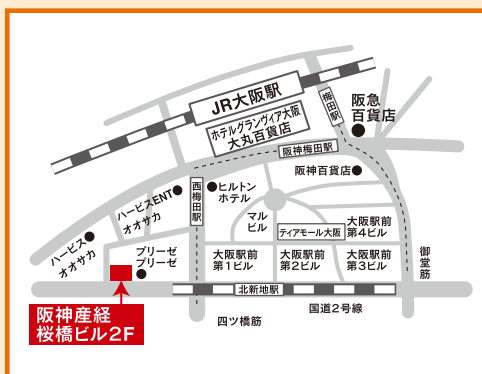
10:00~18:00

#### 休み

月曜、祝日、盆、年末年始

〒100-0006  
東京都千代田区有楽町2-10-1 東京交通会館 8F  
[TEL]03-6273-4887 [FAX]03-6273-4404  
※JR有楽町駅(京橋口)から徒歩1分  
※地下鉄丸ノ内線銀座駅(C9)から徒歩3分

### 大阪 やまぐち暮らし大阪支援センター (山口県大阪営業本部内)



#### UJI ターンアドバイザー相談時間

9:30~17:00

#### 休み

土曜、日曜、祝日、年末年始

〒530-0001  
大阪府大阪市北区梅田2-4-13 阪神産経桜橋ビル2F  
[TEL]06-6341-0755 [FAX]06-6341-0769  
※地下鉄四つ橋線西梅田駅(出口10番)から徒歩3分  
※JR大阪駅(桜橋口)から徒歩8分

# 山口県若者就職支援センターが提供する 7つの就職支援サービス



山口県若者就職支援センター(YYジョブサロン)は概ね39歳までの若者及びUJIターン希望者を対象に個別就職相談・情報提供・職業紹介等の支援を一貫して行うために県が設置しているワンストップサービスセンターです。

## 山口県若者就職支援センター(YYジョブサロン)

※山口県若者就職支援センターは、平成30年8月から「山口しごとセンター」に名称変更。

〒754-0014 山口市小郡高砂町1-20 (JR「新山口駅」新幹線口から徒歩3分)  
TEL 083-976-1145

カウンセリング・セミナー予約専用 TEL 083-974-5120

開館時間 平日/8:30~19:00 土曜日/8:30~17:00  
第2・4日曜日/8:30~17:00  
休館日: 第1・3・5日曜日、祝日、年末年始  
※日曜日は、職業紹介及び求人検索はご利用できません。

<http://www.joby.jp/> 山口県

