

# 漁海況情報

平成 22 年 12 月 22 日 第 31 号 (通巻 464 号)

山口県水産研究センター 外海研究部 〒759-4106 長門市仙崎 2861-3

TEL : 0837-26-0711 FAX : 0837-26-1042 Mail : a16402@pref.yamaguchi.lg.jp

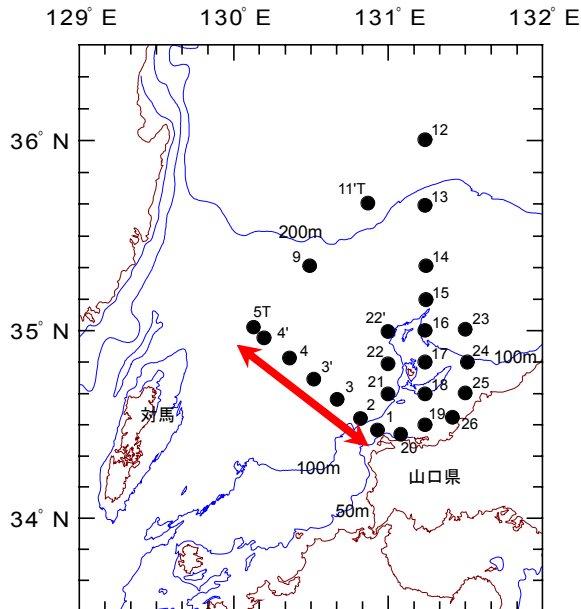
【海鳴りネットワーク ホームページ】

<http://www.pref.yamaguchi.lg.jp/cms/a16500/uminari/uminari-top.html>

## 【くろしおによる海洋観測】

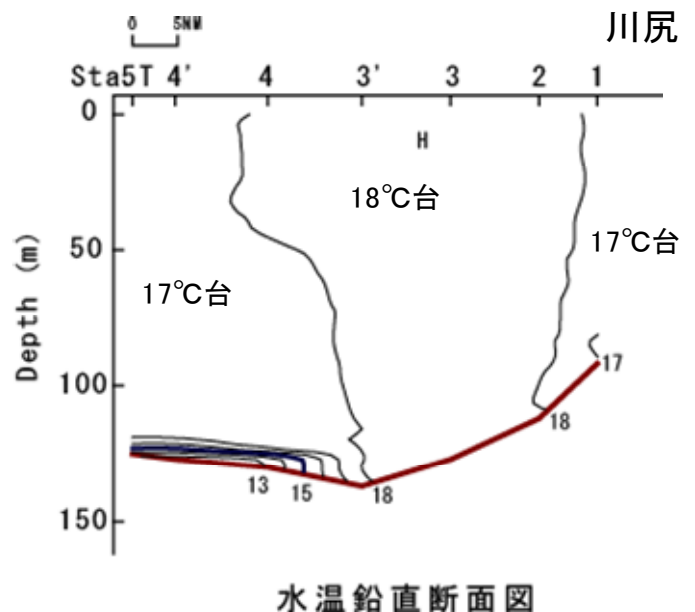
12 月 20 日に漁業調査船「くろしお」で川尻岬北西方の観測線で海洋観測を実施したところ、Stn. 4~5T の底層付近を除き、表層~底層までが 17~18℃台を示しました。

## 【観測ライン】



矢印の間 (Stn. 1~5T) が、今回の観測ラインです

## 【観測ラインの水温断面図】



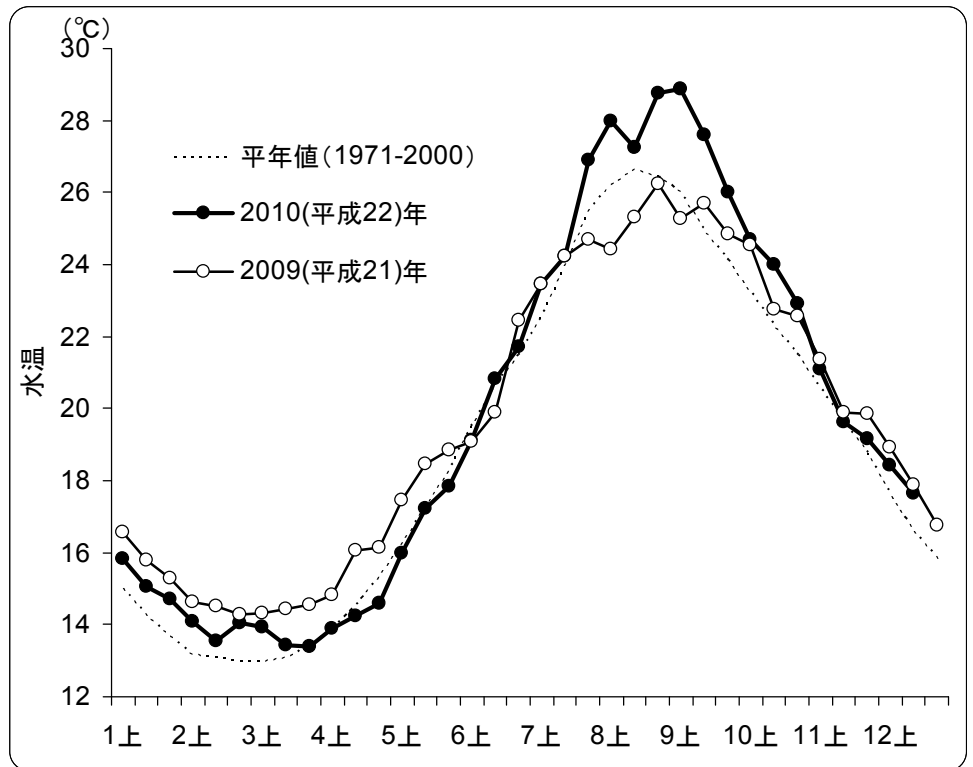
水温鉛直断面図

調査海域の多くは 17~18℃台で、ほぼ一様でした。沖合側 (Stn4~5T) には、底層から 3m 程度の厚みを持つ低い水温帯 (13℃以下) が確認されました。

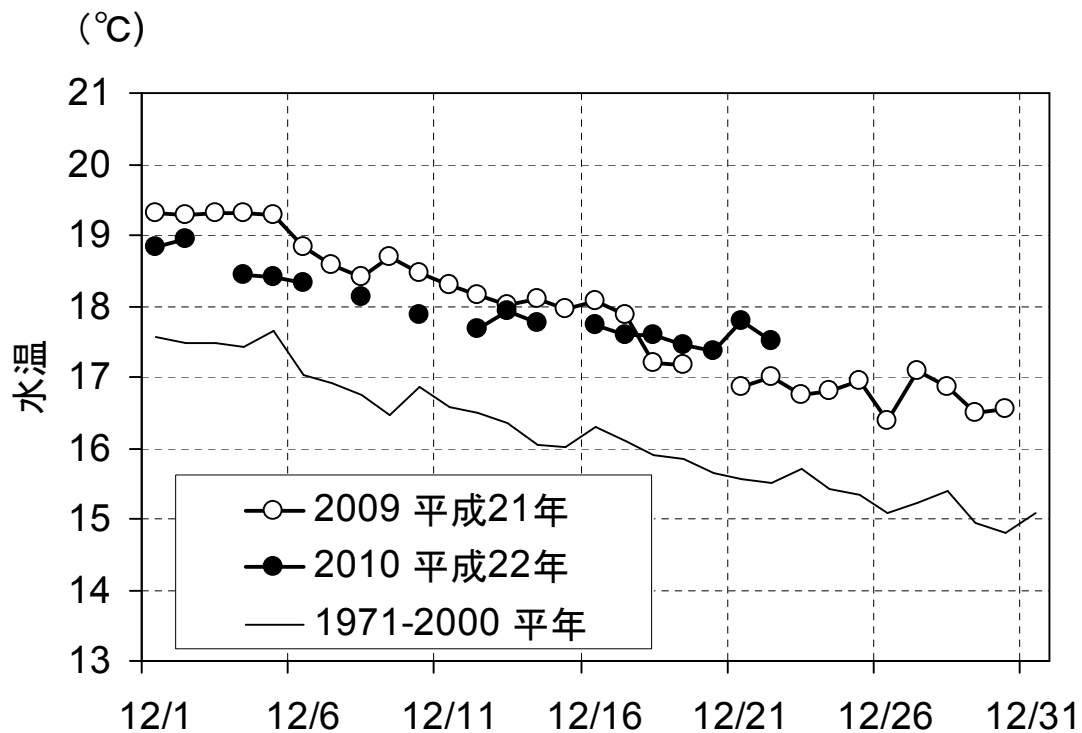
【萩ー見島フェリー観測の表層水温】

萩沖表層水温の12月中旬の旬平均値は17.6℃で、平年よりも1.0℃高め、前年よりも0.3℃低めでした（右図）。

12月22日現在の萩沖の水温は17.5℃で、平年と比べ2.0℃高め、前年と比べ0.5℃高め、となりました。近年は、冬季に水温が高い状態が続いています（下図）。



旬平均水温の推移（2010年1月上旬～12月中旬）



12月の日平均水温の推移