

漁海況情報

平成22年8月27日 第18号(通巻451号)

山口県水産研究センター 外海研究部 〒759-4106 長門市仙崎 2861-3

TEL:0837-26-0711 FAX:0837-26-1042 Mail:a16402@pref.yamaguchi.lg.jp

【海鳴りネットワーク ホームページ】

<http://www.pref.yamaguchi.lg.jp/cms/a16500/uminari/uminari-top.html>

【水温分布】

調査船「くろしお」による漁場環境調査を、8月23～25日にかけて、下関沖～田万川沖海域で行いました。50m深・100m深の水温分布および田万川沖北西ラインの水温鉛直分布は以下のとおりでした。

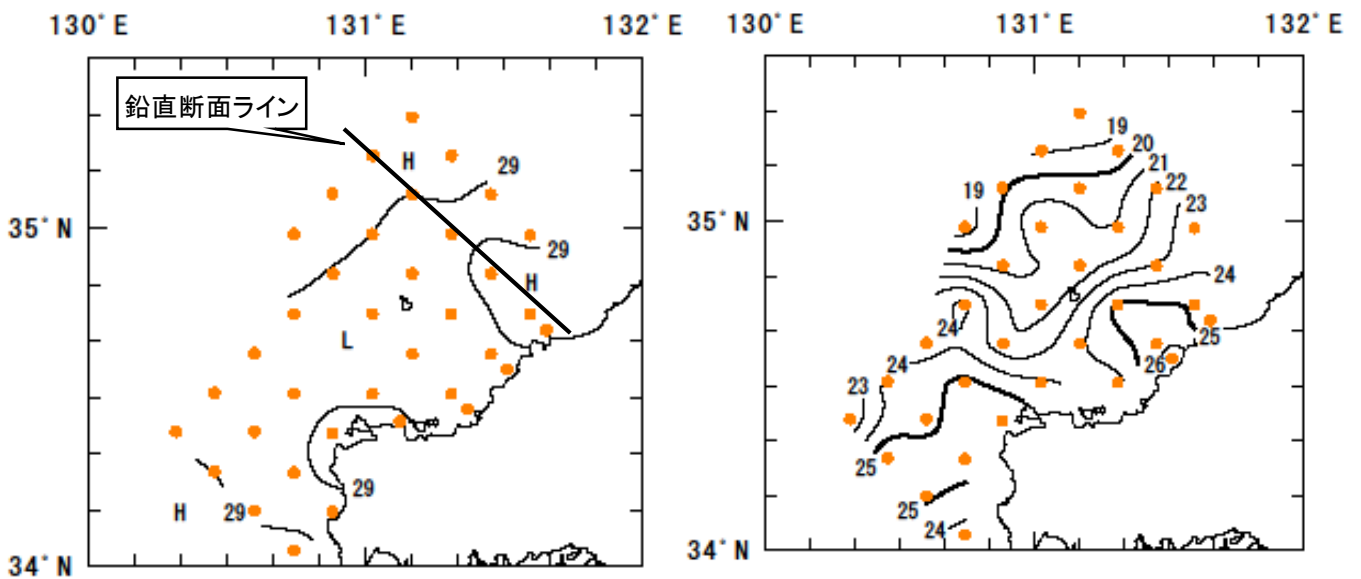


図1 海面水温分布 (°C)

図2 50m 深水温分布 (°C)

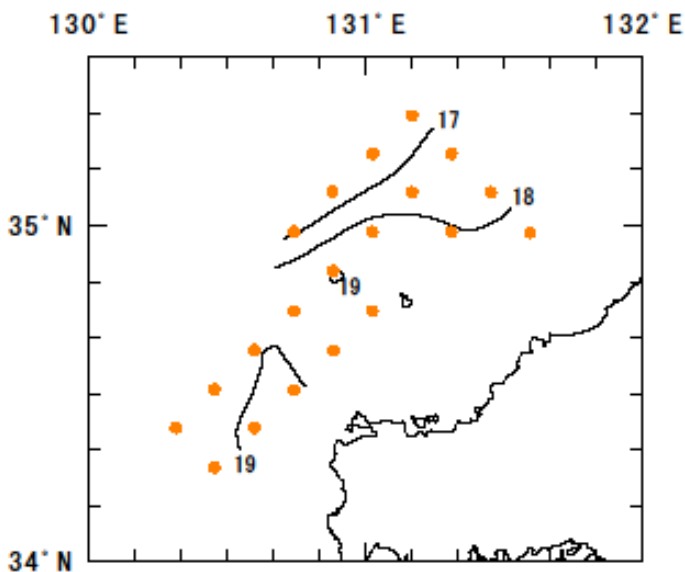


図3 100m 深水温分布 (°C)

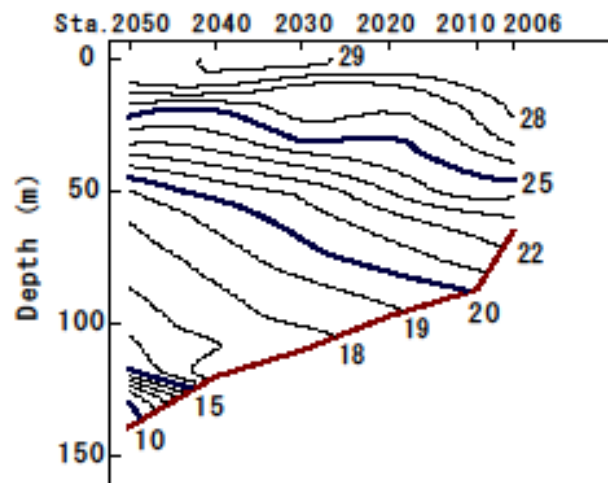


図4 田万川沖北西ライン
の水温鉛直分布 (°C)

【魚群分布】

調査船「くろしお」による魚探航走調査を、8月23～25日にかけて、下関沖～田万川沖海域で行いました。

その結果、川尻岬北西約10マイル沖（ウ～カ）、アカバ瀬（ナ）、アサリ（ニ）、横瀬（ヌ）、岡六甲（フ）、北八里ヶ瀬（ホ）、八里ヶ瀬（マ）、などで強い魚群反応が認められました（表1）。

また、岡六甲（フ）、北八里ヶ瀬（ホ）で、サビキ釣り・餌釣りによる釣獲試験を行いました。結果は下記の通りでした。

岡六甲（番号：フ）

2010年8月25日 9：20～9：40

主な漁獲物

ヒメ	7尾（全長19-23cm）
チカメキントキ	2尾（全長30-34cm）
ウスメバル	2尾（全長27cm）
ウツカリカサゴ	1尾（全長29cm）
その他	2尾

北八里ヶ瀬（番号：ホ）

2010年8月25日 10：32～10：41

主な漁獲物

ヒメ	5尾（全長18-22cm）
サクラダイ	4尾（尾叉長10-14cm）
ウツカリカサゴ	1尾（全長24cm）
その他	2尾

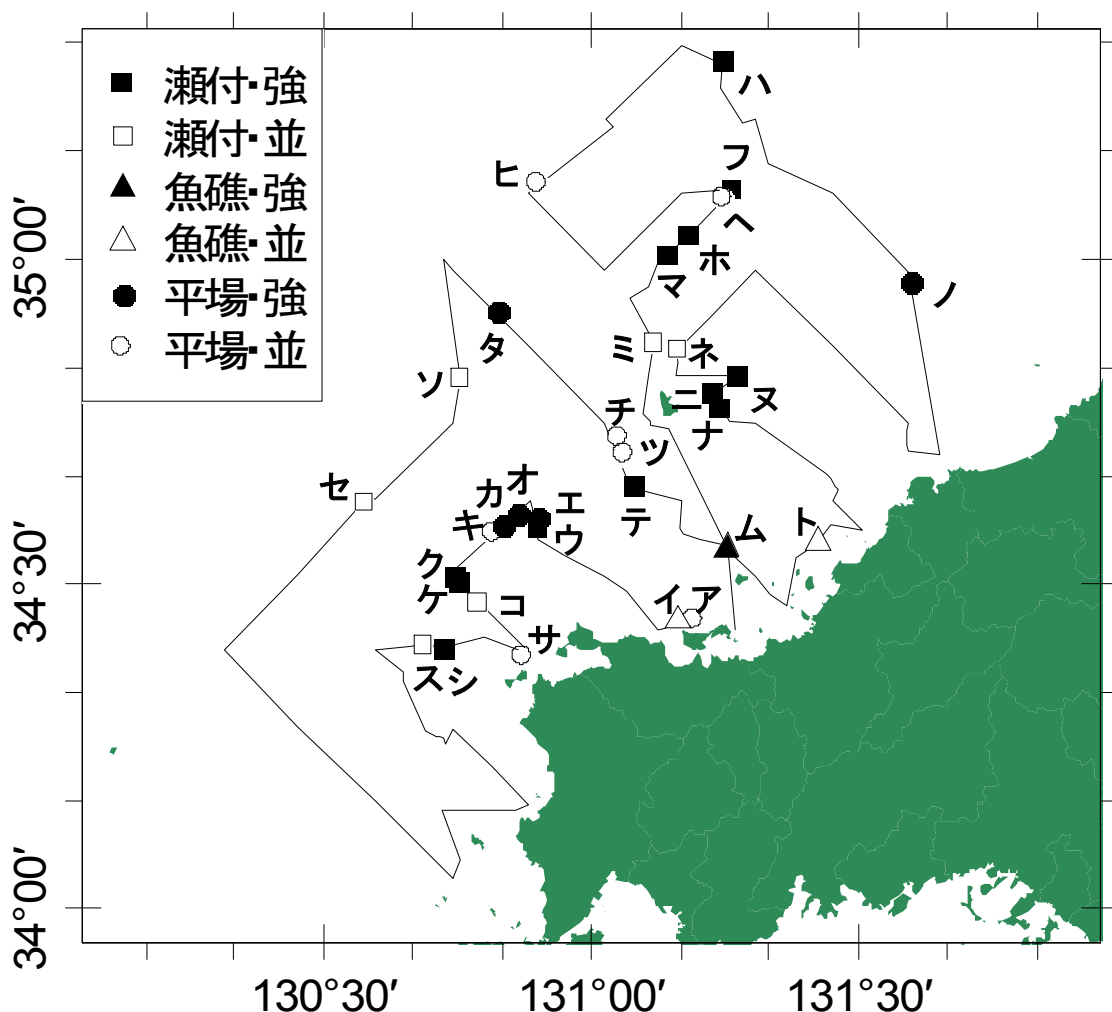


図5 魚群分布の概要

表1 魚群探知機調査による魚群反応の詳細

番号	日付	時刻	緯度	経度	反応 水深(m)	海深 (m)	反応	備考
ア	8/23	10:01	34° 26.74′	131° 11.45′	18-51	51	並	平場
イ	8/23	10:10	34° 26.63′	131° 9.68′	40-57	57	並	魚礁
ウ	8/23	12:17	34° 35.18′	130° 53.97′	86-106	106	強	瀬付
エ	8/23	12:23	34° 36.21′	130° 53.89′	46-95	108	強	平場
オ	8/23	12:59	34° 36.60′	130° 51.78′	90-103	111	強	平場
カ	8/23	13:10	34° 35.42′	130° 50.11′	75-97	112	強	平場
キ	8/23	13:16	34° 34.58′	130° 49.07′	92-103	110	並	平場
ク	8/23	14:03	34° 30.73′	130° 44.80′	70-99	99	強	瀬付
ケ	8/23	14:12	34° 30.13′	130° 45.18′	66-93	93	強	瀬付
コ	8/23	14:24	34° 28.39′	130° 47.15′	42-62	91	並	瀬付
サ	8/23	15:17	34° 23.33′	130° 52.36′	29-49	49	並	平場
シ	8/23	16:05	34° 24.07′	130° 43.63′	70-92	92	強	瀬付
ス	8/23	16:17	34° 24.50′	130° 41.07′	73-96	96	並	瀬付
セ	8/24	2:48	34° 37.62′	130° 34.48′	90-125	125	並	瀬付
ソ	8/24	4:43	34° 49.11′	130° 45.23′	84-103	103	並	瀬付
タ	8/24	6:38	34° 55.15′	130° 49.44′	108-121	128	強	平場
チ	8/24	8:45	34° 43.43′	131° 3.14′	84-92	102	並	平場
ツ	8/24	8:53	34° 41.89′	131° 3.73′	37-98	98	並	平場
テ	8/24	9:11	34° 39.03′	131° 4.82′	48-65	65	強	瀬付
ト	8/24	12:35	34° 33.86′	131° 25.56′	46-65	65	並	魚礁
ナ	8/24	15:35	34° 46.20′	131° 14.35′	42-71	71	強	瀬付
ニ	8/24	15:49	34° 47.58′	131° 13.54′	29-43	43	強	瀬付
ヌ	8/24	16:20	34° 49.19′	131° 16.35′	35.2-56	56	強	瀬付
ネ	8/24	17:12	34° 51.71′	131° 9.56′	46-65	65	並	瀬付
ノ	8/24	23:58	34° 57.86′	131° 35.81′	42-57	124	強	平場
ハ	8/25	3:15	35° 18.18′	131° 14.70′	48-98	98	強	瀬付
ヒ	8/25	6:02	35° 6.87′	130° 53.99′	75-99	134	並	平場
フ	8/25	9:19	35° 6.38′	131° 15.73′	77-99	99	強	瀬付
ヘ	8/25	9:51	35° 5.57′	131° 14.88′	18-73	95	並	平場
ホ	8/25	10:21	35° 2.16′	131° 10.74′	57-67	67	強	瀬付
マ	8/25	10:57	35° 0.29′	131° 8.48′	40-55	55	強	瀬付
ミ	8/25	13:12	34° 52.29′	131° 6.87′	51-66	66	並	瀬付
ム	8/25	16:26	34° 33.24′	131° 15.15′	57-73	73	強	魚礁