

# 漁海況情報

平成 24 年 9 月 11 日 第 14 号 (通巻 508 号)

山口県水産研究センター 外海研究部 〒759-4106 長門市仙崎 2861-3

TEL : 0837-26-0711 FAX : 0837-26-1042 Mail : a16402@pref.yamaguchi.lg.jp

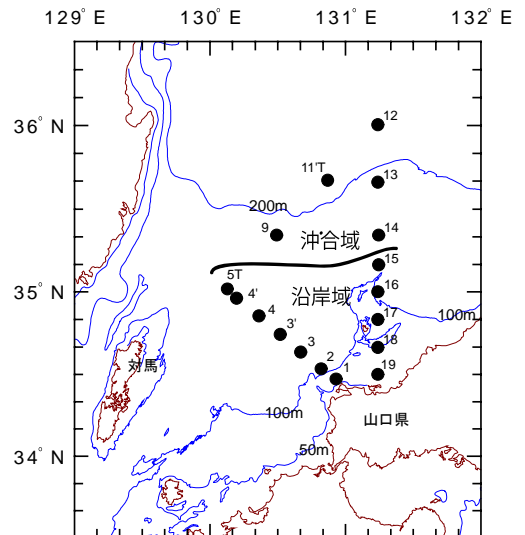
【海鳴りネットワーク】 <http://www.pref.yamaguchi.lg.jp/cms/a16500/uminari/uminari-top.html>

## 【くろしおによる海洋観測】

9 月 6~7 日に漁業調査船「くろしお」で海洋観測を実施しました。

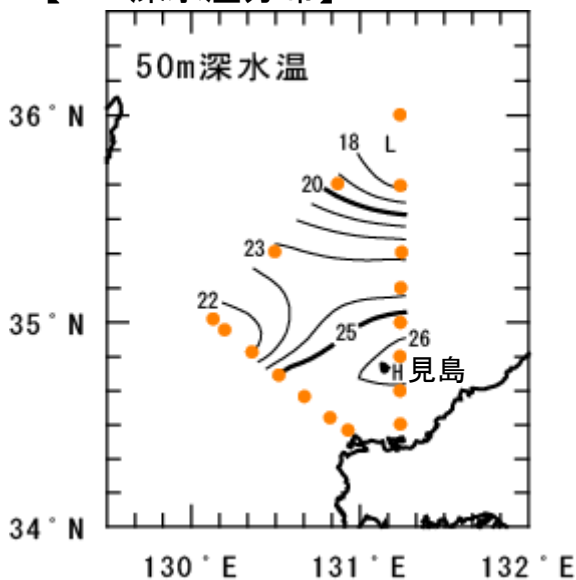
50m 深水温は、沿岸域で「かなり高め」、沖合域で「やや高め」でした。100m 深水温は、沿岸域・沖合域ともに「平年並み」でした。

ここで平年とは 30 年間(1981~2010 年)の平均値のことです。



海洋観測点

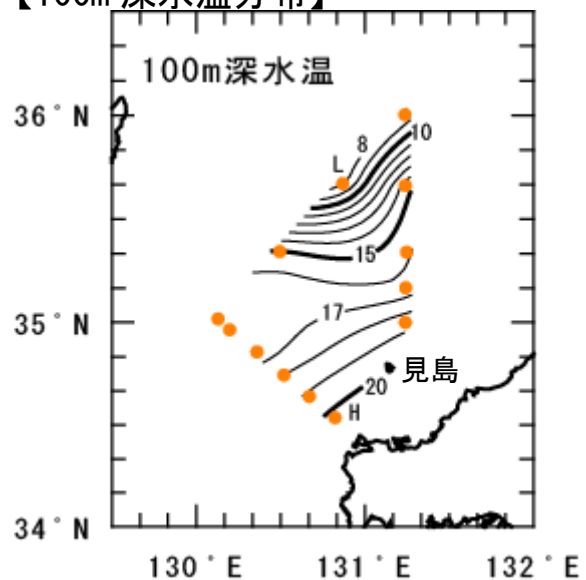
## 【50m 深水温分布】



沿岸域は先月より 3~6°C 昇温し 22~26°C 台で「かなり高め」でした。見島周辺では 26°C よりも高い海域を確認しました。

沖合域では 17~23°C 台で「やや高め」でした。

## 【100m 深水温分布】



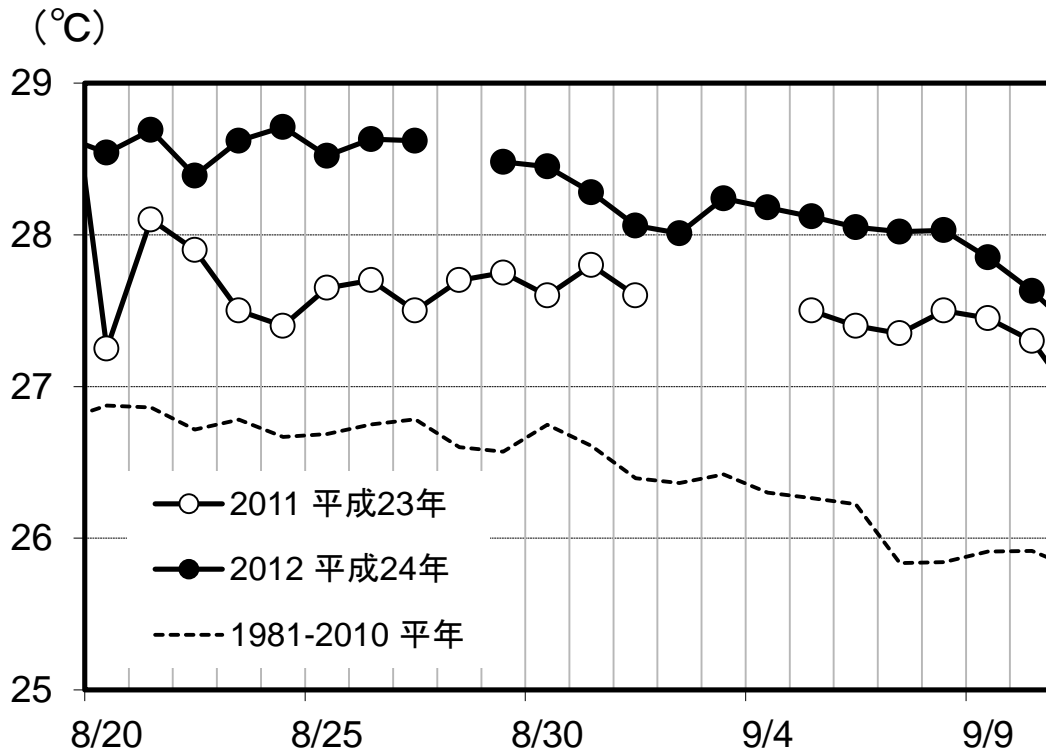
沿岸域は 16~20°C 台で「平年並み」でした。見島周辺では 19~20°C 台でした。

前月に比べ、沖合の冷水の南下が弱まり、沖合域の水温は、やや上昇し 7~16°C 台で「平年並み」でした。

### 【萩-見島フェリー観測の表層水温】

萩沖表層水温は、8月下旬から9月上旬にかけて、平年よりも1.7~2.2℃高めで推移しました。

9月11日の表層水温は27.6℃で平年よりも1.7℃高めで、前年に比べると0.3℃高めになっています。



### 【他県の漁況情報】

#### ・長崎県

- 8/30~9/5 の漁模様 -

#### <中小型まき網>

西彼地区 マサバなど1日1統当り3トンの水揚げで、前週の1.5倍となった（前年を下回った）。

北松南部地区 ウルメイワシなど1日1統当り9トンの水揚げで、前週の56%であった（前年を上回った）。

#### <イカ(ケンサキイカ)釣り>

対馬東岸地区 1日1統当り82kgの水揚げで、前週並みであった（前年を上回った）。

壱岐勝本地区 1日当り3.2トンの水揚げで、前週の1.8倍となった（前年を上回った）。

\* 参考:長崎総合水試発行 漁海況週報 第2757号