

# 漁海況情報

平成 24 年 7 月 4 日 第 8 号 (通巻 502 号)

山口県水産研究センター 外海研究部 〒759-4106 長門市仙崎 2861-3

TEL : 0837-26-0711 FAX : 0837-26-1042 Mail : a16402@pref.yamaguchi.lg.jp

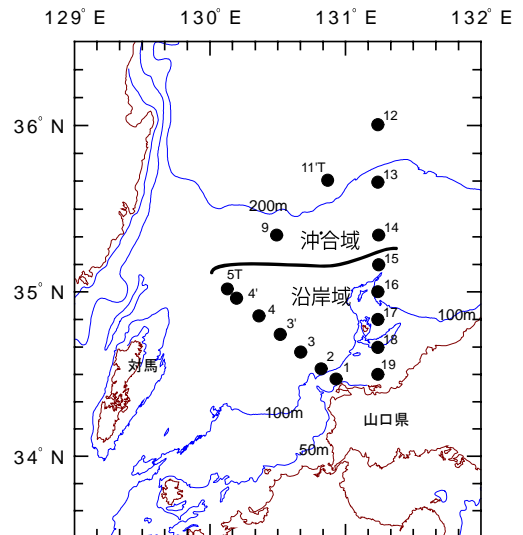
【海鳴りネットワーク】 <http://www.pref.yamaguchi.lg.jp/cms/a16500/uminari/uminari-top.html>

## 【くろしおによる海洋観測】

7 月 2~3 日に漁業調査船「くろしお」で海洋観測を実施しました。

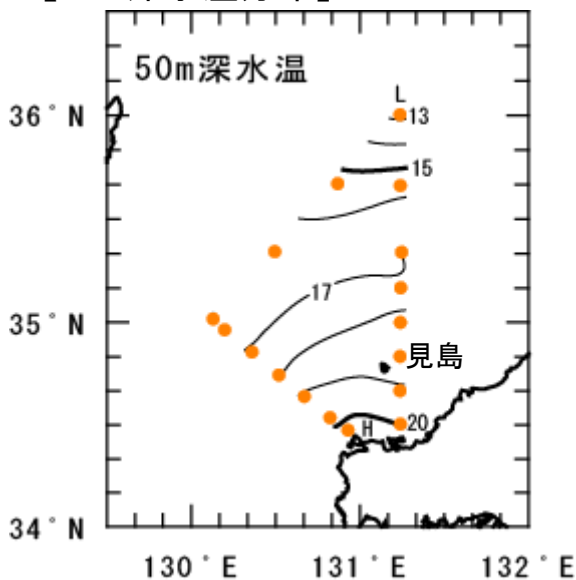
50m 深水温は、沿岸域、沖合域ともに「平年並み」、100m 深水温は、沿岸域、沖合域ともに「やや低め」でした。

ここで平年とは 30 年間(1981~2010 年)の平均値のことです。



海洋観測点

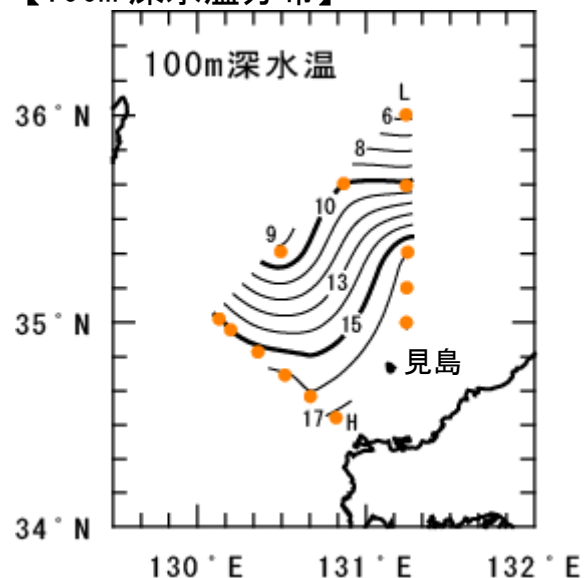
## 【50m 深水温分布】



沿岸域は先月より約 1°C 昇温し 16~20°C 台で「平年並み」でした。見島周辺でも約 1°C 昇温し 18~19°C でした。

沖合域では先月と変わらず 12~16°C 台で「平年並み」でした。

## 【100m 深水温分布】



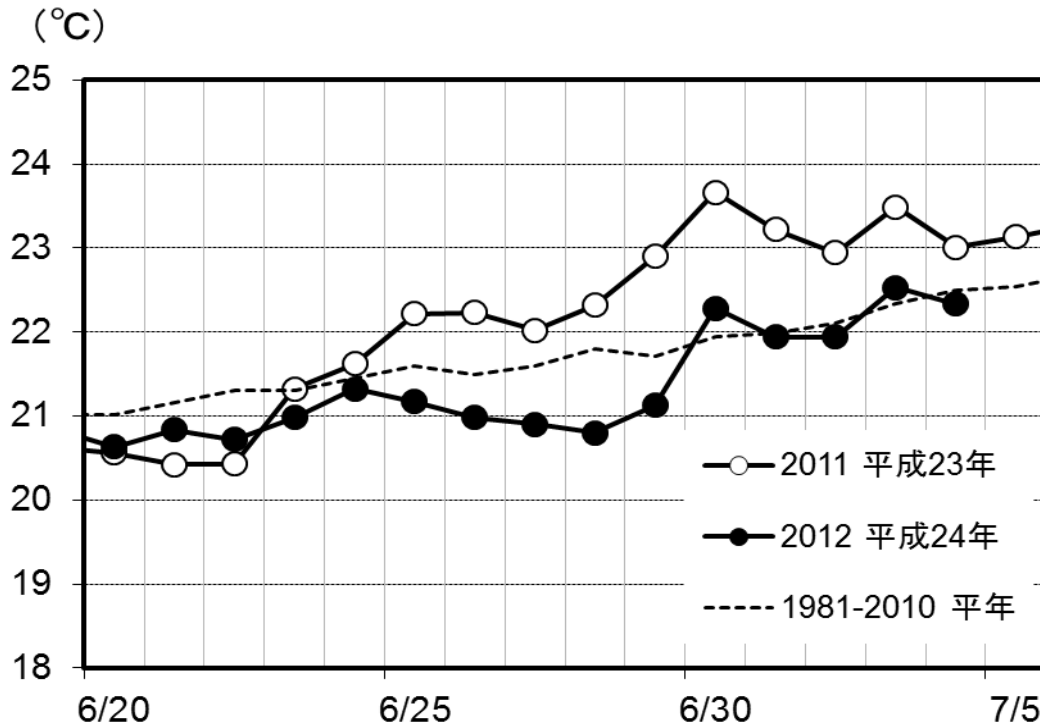
沖合いの冷水が南下し、沿岸域、沖合域とも先月より水温が低下しました。

沿岸域は 15~17°C 台で「やや低め」でした。見島周辺では 16~17°C 台で前月よりも約 1°C 低下しました。沖合域は、5~14°C で「やや低め」でした。

### 【萩-見島フェリー観測の表層水温】

萩沖表層水温は、6月下旬(6月25日～29日)に平年値よりも0.4～1.0℃低めで推移しましたが、6月30日以降は、おおむね平年値前後で推移しています。

7月4日の表層水温は22.3℃で平年並み(平年値より0.2℃低め)、前年に比べ0.7℃低めになっています。



### 【他県の漁況情報】

#### ・長崎県

- 6/21～27の漁模様 -

#### <中小型まき網>

西彼地区 マアジなどを1日1統当り2トンの水揚げで、前週の2倍となった(前年を下回った)。

北松南部地区 カタクチイワシなどを1日1統当り2トンの水揚げで、前週並みであった(前年を下回った)。

#### <イカ(ケンサキイカ)釣り>

対馬東岸地区 1日1統当り45kgの水揚げで、前週の76%となった(前年を上回った)。

壱岐勝本地区 1日1統当り1.6トンの水揚げで、前週の3.9倍となった(前年を上回った)。

\* 参考:長崎総合水試発行 漁海況週報 第2748号